

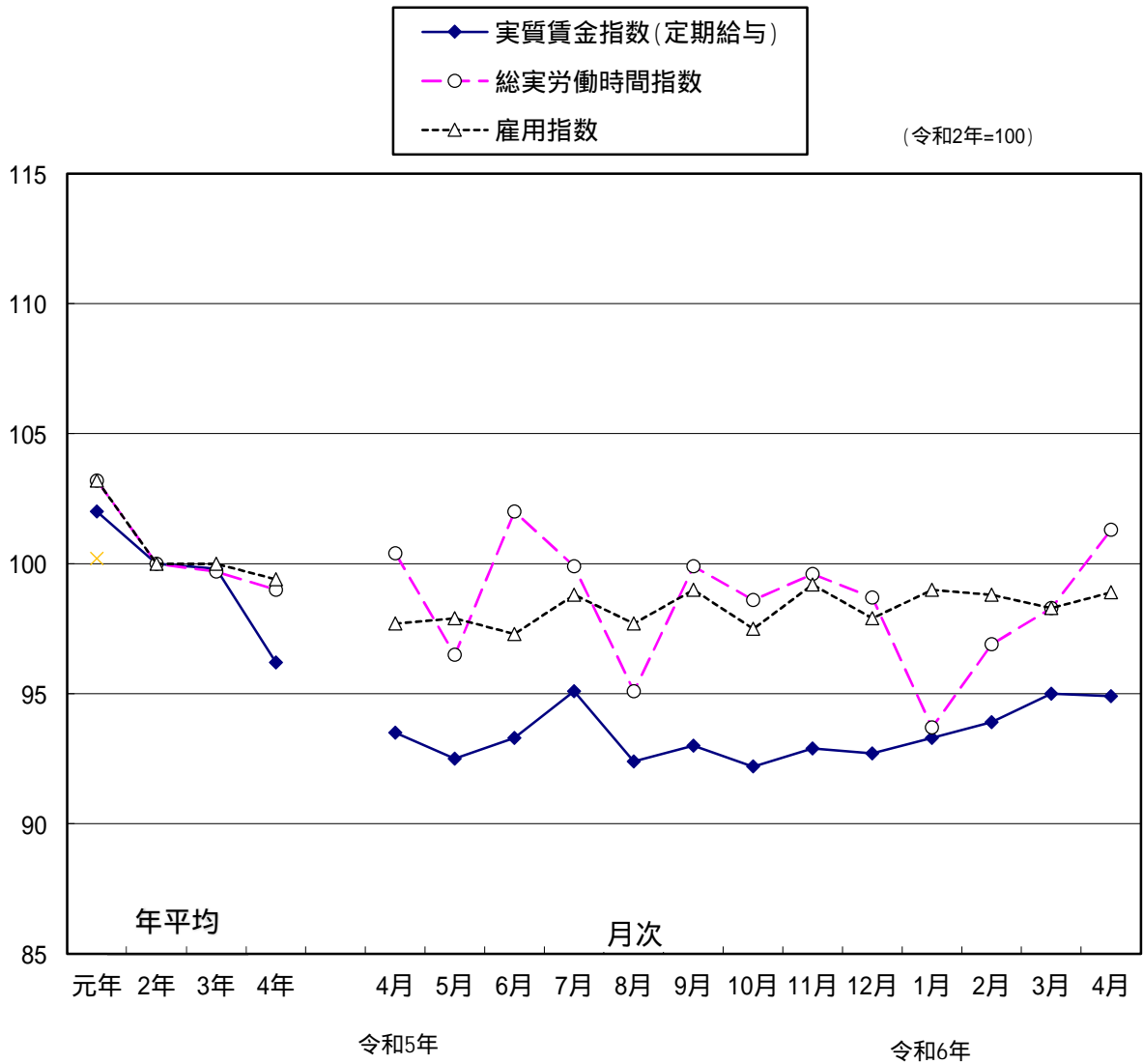
基幹統計

長崎県の賃金・雇用の動き

(毎月勤労統計調査地方調査速報)

令和6年4月分

指数の推移(常用規模5人以上, 調査産業計)



長崎県県民生活環境部統計課

< 目 次 >

** 令和6年4月分結果の概要 **	-----	1 頁
** 統 計 表 **		
第 1 表 産業別、性別現金給与額	-----	5
第 2 表 産業別、性別実労働時間及び出勤日数	-----	7
第 3 表 産業別、性別常用労働者数及びパートタイム労働者比率	-----	9
第 4 表 規模別現金給与額、実労働時間及び出勤日数	-----	1 1
第 5 表 就業形態別現金給与額	-----	1 2
第 6 表 就業形態別実労働時間及び出勤日数	-----	1 2
第 7 表 就業形態別本月末労働者数	-----	1 2
第 8 表 産業別名目賃金指数	-----	1 3
第 9 表 産業別実質賃金指数	-----	1 4
第 10 表 産業別労働時間・雇用指数	-----	1 5
** 毎月勤労統計調査地方調査の説明 **	-----	1 7

< 利 用 上 の 注 意 >

1. 「X」は調査事業所が1または2（例外的に3以上）の事業所に関する数字であり、これをそのまま掲載すると個々の申告者の秘密が洩れる恐れがあるため、秘匿した箇所である。
「r」は訂正を表す。
2. マイナス（-）は で表記している。
3. 本月報の前年同月増減率は、指数等を使って計算しており、実数で計算した場合と必ずしも一致しない。
4. 調査事業所のうち事業所規模 30 人以上の抽出方法は、従来の2～3年に一度行う総入替え方式から、毎年1月分調査時に行う部分入替え方式に平成30年から変更されている。1月分調査時は部分入替え後の事業所が調査対象であるため、その前月とのギャップ（断層）が生じることに注意が必要。
5. 令和6年1月分以降の調査の集計時に、推計に用いる母集団労働者数の更新（ベンチマーク更新）が行われ、常用雇用指数及びその前年同月比については過去に遡って改訂している。（賃金及び労働時間指数は遡及改訂を行わない）
6. 賃金及び労働時間の指数の令和6年以降の前年同月比については、令和5年1月にベンチマーク更新を実施した場合の参考値を作成し、この参考値と比較することによりベンチマーク更新の影響を取り除いて算出している。そのため、指数から算出した前年同月比と一致しない。

詳細については、厚生労働省のWEBサイトを参考とされたい()。

(参考) 毎月勤労統計調査(全国調査)の令和6年1月分調査結果の公表(ベンチマーク更新等)について

[maikin-announcement-20240315.pdf \(mhlw.go.jp\)](#)

* * * 令和6年4月分結果の概要 * * *

規模5人以上の事業所における賃金、労働時間等の状況

1. 賃 金

現金給与総額は、調査産業計で244,532円、前年同月比1.6%増であった。このうち定期給与は、234,073円、前年同月比4.0%増であった。

就業形態別の現金給与総額は、一般労働者が309,147円、パートタイム労働者が100,712円であった。

実質賃金指数の前年同月比は、現金給与総額は1.8%減、定期給与は0.6%増であった。

2. 労働時間

総実労働時間は、調査産業計で143.8時間、前年同月比0.5%増であった。このうち所定内労働時間は134.6時間、前年同月比0.7%増であった。

就業形態別の総実労働時間は、一般労働者が169.2時間、パートタイム労働者が87.0時間であった。

また、製造業の所定外労働時間は15.6時間、前年同月比は9.4%減であった。

3. 常用雇用

本月末の常用労働者は、調査産業計で405,337人、前年同月比1.2%増であった。

また、常用労働者中のパートタイム労働者の比率は30.9%であった。

規模30人以上の事業所における賃金、労働時間等の状況

1. 賃 金

現金給与総額は、調査産業計で265,255円、前年同月比1.6%増であった。このうち定期給与は、256,622円、前年同月比5.0%増であった。

就業形態別の現金給与総額は、一般労働者が324,691円、パートタイム労働者が110,193円であった。

実質賃金指数の前年同月比は、現金給与総額が1.8%減、定期給与が1.5%増であった。

2. 労働時間

総実労働時間は、調査産業計で149.7時間、前年同月比0.9%増であった。このうち所定内労働時間は138.6時間、前年同月比1.2%増であった。

就業形態別の総実労働時間は、一般労働者が170.4時間、パートタイム労働者が95.7時間であった。

また、製造業の所定外労働時間は18.2時間、前年同月比は8.1%減であった。

3. 常用雇用

本月末の常用労働者は、調査産業計で221,831人、前年同月比2.1%増であった。

また、常用労働者中のパートタイム労働者の比率は27.6%であった。

現金給与額

令和6年4月

(事業所規模5人以上)

産 業	現金給与総額		定期給与		所定内給与		特別給与	
	円	%	円	%	円	%	円	円
調査産業計	244,532	1.6	234,073	4.0	218,899	4.2	10,459	△ 5,135
鉱業、採石業、砂利採取業	×	×	×	×	×	×	×	×
建設業	314,718	△ 0.8	283,168	△ 1.8	264,708	△ 1.3	31,550	2,588
製造業	273,574	0.1	267,549	0.1	242,925	1.9	6,025	△ 16
電気・ガス・熱供給・水道業	420,482	△ 2.9	407,380	△ 4.5	357,402	△ 6.9	13,102	5,993
情報通信業	286,394	△ 12.1	286,080	△ 6.3	262,555	△ 6.2	314	△ 20,592
運輸業、郵便業	241,463	△ 5.5	238,933	△ 4.5	202,591	△ 6.3	2,530	△ 3,316
卸売業、小売業	200,820	△ 7.4	182,486	2.9	173,987	3.1	18,334	△ 21,251
金融業、保険業	343,003	3.0	321,817	0.9	301,135	1.5	21,186	7,322
不動産業、物品賃貸業	244,375	12.4	241,910	11.8	238,934	12.6	2,465	1,572
学術研究、専門・技術サービス業	322,489	11.8	321,884	16.6	297,674	15.6	605	△ 11,754
宿泊業、飲食サービス業	116,995	△ 1.6	109,018	△ 8.2	101,595	△ 8.9	7,977	7,864
生活関連サービス業、娯楽業	201,016	△ 8.4	197,110	0.7	182,569	△ 1.8	3,906	△ 19,703
教育、学習支援業	303,539	11.8	302,164	11.6	297,440	11.4	1,375	899
医療、福祉	259,636	12.5	249,771	12.3	236,158	12.2	9,865	1,424
複合サービス事業	264,714	△ 21.0	259,746	△ 3.5	245,257	△ 3.6	4,968	△ 60,505
サービス業(他に分類されないもの)	213,052	2.4	212,371	6.5	197,016	6.8	681	△ 7,831

※前年同月増減率については、指数を使って計算している。

(事業所規模30人以上)

産 業	現金給与総額		定期給与		所定内給与		特別給与	
	円	%	円	%	円	%	円	円
調査産業計	265,255	1.6	256,622	5.0	237,397	5.8	8,633	△ 8,125
鉱業、採石業、砂利採取業	×	×	×	×	×	×	×	×
建設業	335,411	△ 0.3	334,333	5.5	294,378	4.2	1,078	△ 18,296
製造業	288,549	△ 3.3	287,706	△ 1.1	258,955	0.6	843	△ 6,796
電気・ガス・熱供給・水道業	420,482	△ 3.1	407,380	△ 4.5	357,402	△ 7.1	13,102	5,993
情報通信業	301,666	△ 7.7	301,270	△ 2.2	275,163	△ 1.4	396	△ 18,460
運輸業、郵便業	246,665	△ 7.4	245,651	△ 4.7	211,806	△ 1.5	1,014	△ 7,810
卸売業、小売業	205,835	△ 12.0	171,933	4.5	164,806	4.6	33,902	△ 35,652
金融業、保険業	324,733	4.7	323,043	8.3	294,992	8.2	1,690	△ 9,948
不動産業、物品賃貸業	235,577	19.3	225,210	15.3	217,610	14.4	10,367	8,280
学術研究、専門・技術サービス業	299,448	2.4	298,374	3.9	271,366	3.2	1,074	△ 4,104
宿泊業、飲食サービス業	128,039	△ 10.1	127,145	△ 10.5	121,674	△ 7.8	894	569
生活関連サービス業、娯楽業	205,209	3.4	205,209	3.5	188,536	5.0	0	△ 8
教育、学習支援業	358,446	31.9	358,446	31.8	350,921	31.3	0	0
医療、福祉	285,775	10.1	273,669	9.5	256,589	9.1	12,106	2,856
複合サービス事業	266,478	△ 19.8	265,401	△ 7.9	249,027	△ 4.8	1,077	△ 43,503
サービス業(他に分類されないもの)	198,964	△ 5.1	197,975	0.1	183,335	1.9	989	△ 11,015

実労働時間

令和 6年 4月

(事業所規模 5人以上)

産 業	総実労働時間			所定内労働時間			所定外労働時間			出勤日数	
	時間	前年同月増減率	%	時間	前年同月増減率	%	時間	前年同月増減率	%	日	前年同月差
調査産業計	143.8	0.5		134.6	0.7		9.2	△ 3.2		19.1	0.3
鉱業、採石業、砂利採取業	×	×		×	×		×	×		×	×
建設業	165.6	△ 0.9		153.7	△ 2.3		11.9	17.8		20.8	0.1
製造業	165.8	△ 1.7		150.2	△ 0.8		15.6	△ 9.4		20.3	0.0
電気・ガス・熱供給・水道業	152.5	△ 1.8		144.2	△ 2.1		8.3	3.7		19.1	△ 0.4
情報通信業	143.4	△ 3.0		136.7	△ 2.0		6.7	△ 19.3		18.8	0.6
運輸業、郵便業	173.0	△ 3.0		151.6	△ 2.2		21.4	△ 8.6		20.7	△ 0.5
卸売業、小売業	133.2	1.4		128.1	2.7		5.1	△ 24.0		19.6	0.6
金融業、保険業	150.5	1.0		137.7	0.9		12.8	1.6		18.7	0.3
不動産業、物品賃貸業	156.0	15.4		152.7	15.0		3.3	37.4		20.0	1.8
学術研究、専門・技術サービス業	168.5	2.1		155.4	2.4		13.1	△ 2.3		20.6	0.4
宿泊業、飲食サービス業	92.5	△ 7.9		86.6	△ 8.7		5.9	5.4		14.2	△ 1.1
生活関連サービス業、娯楽業	140.3	△ 3.0		129.7	△ 4.5		10.6	20.4		18.1	△ 0.7
教育、学習支援業	148.9	8.1		132.8	10.4		16.1	△ 8.0		18.0	1.9
医療、福祉	139.6	2.6		135.4	1.9		4.2	27.2		19.2	0.6
複合サービス事業	154.5	5.1		146.3	6.1		8.2	△ 10.9		19.8	1.5
サービス業(他に分類されないもの)	144.2	1.8		134.1	2.1		10.1	0.0		19.0	△ 0.1

※前年同月増減率については、指数を使って計算している。

(事業所規模 30人以上)

産 業	総実労働時間			所定内労働時間			所定外労働時間			出勤日数	
	時間	前年同月増減率	%	時間	前年同月増減率	%	時間	前年同月増減率	%	日	前年同月差
調査産業計	149.7	0.9		138.6	1.2		11.1	△ 1.7		19.2	0.3
鉱業、採石業、砂利採取業	×	×		×	×		×	×		×	×
建設業	173.3	3.0		150.5	△ 0.2		22.8	30.3		20.0	△ 0.3
製造業	170.6	△ 1.1		152.4	△ 0.3		18.2	△ 8.1		20.1	0.1
電気・ガス・熱供給・水道業	152.5	△ 1.8		144.2	△ 2.2		8.3	3.8		19.1	△ 0.4
情報通信業	144.2	△ 3.0		138.3	△ 1.1		5.9	△ 33.0		18.7	0.6
運輸業、郵便業	176.8	△ 5.8		154.6	△ 2.6		22.2	△ 22.9		21.2	△ 0.6
卸売業、小売業	130.3	3.4		125.1	3.9		5.2	△ 7.1		19.4	0.7
金融業、保険業	137.8	△ 2.8		124.5	△ 3.6		13.3	4.7		16.9	△ 0.9
不動産業、物品賃貸業	141.4	2.8		136.6	1.5		4.8	60.0		19.2	1.0
学術研究、専門・技術サービス業	176.3	1.3		159.1	1.6		17.2	△ 2.3		21.2	0.1
宿泊業、飲食サービス業	103.0	△ 10.3		96.1	△ 8.7		6.9	△ 27.4		15.8	△ 1.0
生活関連サービス業、娯楽業	148.3	△ 1.6		136.3	△ 1.1		12.0	△ 6.2		18.5	△ 0.1
教育、学習支援業	171.8	24.3		149.8	21.2		22.0	49.7		19.3	2.9
医療、福祉	142.5	1.7		138.6	1.2		3.9	21.9		19.1	0.5
複合サービス事業	151.5	0.0		144.4	5.1		7.1	△ 49.6		19.2	0.6
サービス業(他に分類されないもの)	138.4	△ 1.8		127.8	△ 1.1		10.6	△ 10.2		18.1	△ 0.2

雇用及び労働異動

令和 6年 4月

(事業所規模 5人以上)

産 業	前 年 同 月		パート タイム 労働者数	パート タイム 労働者比率	入 職 率	離 職 率
	本 月 末 労働者数	増 減 率				
調 査 産 業 計	人 405,337	% 1.2	人 125,066	% 30.9	% 4.75	% 4.08
鉱業, 採石業, 砂利 採 取 業	×	×	×	×	×	×
建 設 業	24,573	△ 6.5	1,407	5.7	3.50	5.64
製 造 業	51,714	3.5	6,461	12.5	3.56	2.55
電 気・ガ ス・熱 供 給・水 道 業	495	△ 48.0	15	3.0	0.61	0.00
情 報 通 信 業	5,348	△ 0.3	1,237	23.1	2.92	3.58
運 輸 業, 郵 便 業	22,146	1.7	2,683	12.1	3.56	1.17
卸 売 業, 小 売 業	76,407	△ 2.1	37,385	48.9	2.79	4.57
金 融 業, 保 険 業	13,637	0.6	1,564	11.5	5.23	2.99
不 動 産 業, 物 品 賃 貸 業	4,681	1.7	1,072	22.9	2.37	3.12
学 術 研 究, 専 門・技 術 サ ー ビ ス 業	8,858	△ 6.7	584	6.6	4.11	4.47
宿 泊 業, 飲 食 サ ー ビ ス 業	31,917	12.0	24,806	77.7	5.75	3.99
生 活 関 連 サ ー ビ ス 業, 娯 楽 業	10,454	28.3	6,021	57.6	5.10	3.41
教 育, 学 習 支 援 業	26,183	0.1	7,241	27.7	12.85	9.28
医 療, 福 祉	101,194	0.3	28,121	27.8	5.51	3.46
複 合 サ ー ビ ス 事 業	3,858	7.0	365	9.5	11.08	9.79
サ ー ビ ス 業(他 に 分 類 さ れ な い も の)	23,811	△ 8.0	6,100	25.6	2.85	4.22

※前年同月増減率については、指数を使って計算している。

(事業所規模 30人以上)

産 業	前 年 同 月		パート タイム 労働者数	パート タイム 労働者比率	入 職 率	離 職 率
	本 月 末 労働者数	増 減 率				
調 査 産 業 計	人 221,831	% 2.1	人 61,129	% 27.6	% 4.92	% 3.67
鉱業, 採石業, 砂利 採 取 業	×	×	×	×	×	×
建 設 業	7,658	△ 2.9	322	4.2	7.53	9.44
製 造 業	39,370	1.0	4,635	11.8	3.81	2.17
電 気・ガ ス・熱 供 給・水 道 業	495	△ 29.9	15	3.0	0.61	0.00
情 報 通 信 業	4,221	△ 0.4	996	23.6	2.33	3.92
運 輸 業, 郵 便 業	15,007	3.8	1,795	12.0	4.46	1.56
卸 売 業, 小 売 業	29,508	2.6	18,248	61.8	2.21	0.99
金 融 業, 保 険 業	7,337	0.2	1,564	21.3	6.81	5.51
不 動 産 業, 物 品 賃 貸 業	1,124	0.2	425	37.8	5.77	4.50
学 術 研 究, 専 門・技 術 サ ー ビ ス 業	5,003	△ 1.4	475	9.5	4.65	4.47
宿 泊 業, 飲 食 サ ー ビ ス 業	10,405	7.2	7,677	73.8	4.74	4.92
生 活 関 連 サ ー ビ ス 業, 娯 楽 業	4,519	60.1	1,923	42.6	4.67	2.22
教 育, 学 習 支 援 業	13,116	0.1	1,939	14.8	7.48	6.60
医 療, 福 祉	65,817	0.0	16,040	24.4	6.11	3.74
複 合 サ ー ビ ス 事 業	1,848	19.3	215	11.6	16.00	13.68
サ ー ビ ス 業(他 に 分 類 さ れ な い も の)	16,342	△ 11.3	4,856	29.7	3.88	5.86

令和 6年 4月

毎月勤労統計調査地方調査

第1表 産業別、性別現金給与額(5人以上)

事業所規模 = 5人以上

(単位:円)

産 業	現金給与総額			定期給与			所定内給与	超過労働給与	特別給与		
	計	男	女	計	男	女			計	男	女
調 査 産 業 計	244,532	295,094	196,033	234,073	280,763	189,288	218,899	15,174	10,459	14,331	6,745
鉱 業 , 採 石 業 , 砂 利 採 取 業	×	×	×	×	×	×	×	×	×	×	×
建 設 業	314,718	337,239	232,022	283,168	306,635	196,996	264,708	18,460	31,550	30,604	35,026
製 造 業	273,574	317,809	183,489	267,549	312,143	176,734	242,925	24,624	6,025	5,666	6,755
電 気 ・ ガ ス ・ 熱 供 給 ・ 水 道 業	420,482	437,086	258,956	407,380	425,546	230,652	357,402	49,978	13,102	11,540	28,304
情 報 通 信 業	286,394	373,657	212,662	286,080	373,340	212,350	262,555	23,525	314	317	312
運 輸 業 , 郵 便 業	241,463	251,839	191,197	238,933	248,933	190,487	202,591	36,342	2,530	2,906	710
卸 売 業 , 小 売 業	200,820	275,820	143,014	182,486	240,939	137,433	173,987	8,499	18,334	34,881	5,581
金 融 業 , 保 険 業	343,003	437,417	282,745	321,817	408,055	266,778	301,135	20,682	21,186	29,362	15,967
不 動 産 業 , 物 品 賃 貸 業	244,375	259,730	217,328	241,910	258,490	212,706	238,934	2,976	2,465	1,240	4,622
学 術 研 究 , 専 門 ・ 技 術 サ ー ビ ス 業	322,489	375,127	247,708	321,884	374,474	247,172	297,674	24,210	605	653	536
宿 泊 業 , 飲 食 サ ー ビ ス 業	116,995	143,488	96,106	109,018	125,622	95,926	101,595	7,423	7,977	17,866	180
生 活 関 連 サ ー ビ ス 業 , 娯 楽 業	201,016	194,704	207,402	197,110	186,937	207,402	182,569	14,541	3,906	7,767	0
教 育 , 学 習 支 援 業	303,539	331,312	269,645	302,164	328,810	269,645	297,440	4,724	1,375	2,502	0
医 療 , 福 祉	259,636	345,846	230,693	249,771	333,744	221,579	236,158	13,613	9,865	12,102	9,114
複 合 サ ー ビ ス 事 業	264,714	295,527	216,647	259,746	289,566	213,229	245,257	14,489	4,968	5,961	3,418
サ ー ビ ス 業 (他 に 分 類 さ れ な い も の)	213,052	251,715	150,498	212,371	251,238	149,488	197,016	15,355	681	477	1,010
食 料 品 ・ た ば こ	189,900	228,144	148,765	189,900	228,144	148,765	173,440	16,460	0	0	0
織 維 工 業	-	-	-	-	-	-	-	-	-	-	-
木 材 ・ 木 製 品	-	-	-	-	-	-	-	-	-	-	-
家 具 ・ 装 備 品	-	-	-	-	-	-	-	-	-	-	-
パ ル プ ・ 紙	-	-	-	-	-	-	-	-	-	-	-
印 刷 ・ 同 関 連 業	×	×	×	×	×	×	×	×	×	×	×
化 学 , 石 油 ・ 石 炭	-	-	-	-	-	-	-	-	-	-	-
プ ラ ス チ ッ ク 製 品	-	-	-	-	-	-	-	-	-	-	-
ゴ ム 製 品	-	-	-	-	-	-	-	-	-	-	-
窯 業 ・ 土 石 製 品	350,758	349,430	354,449	250,375	268,248	200,671	235,578	14,797	100,383	81,182	153,778
鉄 鋼 業	-	-	-	-	-	-	-	-	-	-	-
非 鉄 金 属 製 造 業	-	-	-	-	-	-	-	-	-	-	-
金 属 製 品 製 造 業	280,300	292,399	202,437	280,300	292,399	202,437	244,618	35,682	0	0	0
は ん 用 機 械 器 具	320,371	331,453	245,789	320,371	331,453	245,789	279,724	40,647	0	0	0
生 産 用 機 械 器 具	305,581	336,317	208,629	305,581	336,317	208,629	277,501	28,080	0	0	0
業 務 用 機 械 器 具	-	-	-	-	-	-	-	-	-	-	-
電 子 ・ デ バ イ ス	357,764	373,134	273,448	356,415	371,657	272,802	319,456	36,959	1,349	1,477	646
電 気 機 械 器 具	234,075	284,393	168,982	234,075	284,393	168,982	223,397	10,678	0	0	0
情 報 通 信 機 械 器 具	×	×	×	×	×	×	×	×	×	×	×
輸 送 用 機 械 器 具	389,868	404,552	262,632	386,182	400,697	260,404	344,605	41,577	3,686	3,855	2,228
そ の 他 の 製 造 業	-	-	-	-	-	-	-	-	-	-	-
E 一 括 分 1	220,959	286,445	168,589	220,958	286,442	168,589	210,890	10,068	1	3	0
E 一 括 分 2	-	-	-	-	-	-	-	-	-	-	-
E 一 括 分 3	-	-	-	-	-	-	-	-	-	-	-
卸 売 業	331,303	405,497	213,742	253,936	300,993	179,375	240,442	13,494	77,367	104,504	34,367
小 売 業	160,493	211,213	129,365	160,403	211,019	129,339	153,448	6,955	90	194	26
宿 泊 業	170,750	211,048	147,062	169,324	208,500	146,295	162,574	6,750	1,426	2,548	767
M 一 括 分	102,819	129,133	80,448	93,114	108,012	80,448	85,514	7,600	9,705	21,121	0
医 療 業	299,480	472,414	254,599	295,016	468,989	249,865	275,809	19,207	4,464	3,425	4,734
P 一 括 分	218,778	256,036	202,978	203,375	237,778	188,786	195,498	7,877	15,403	18,258	14,192
職 業 紹 介 ・ 派 遣 業	180,226	206,306	167,712	180,226	206,306	167,712	171,917	8,309	0	0	0
そ の 他 の 事 業 サ ー ビ ス	182,630	224,120	130,048	181,555	223,380	128,548	168,558	12,997	1,075	740	1,500
R 一 括 分	275,972	290,451	214,721	275,778	290,234	214,621	254,203	21,575	194	217	100

令和 6年 4月

毎月勤労統計調査地方調査

第1表 産業別、性別現金給与額(30人以上)

事業所規模 = 30人以上

(単位:円)

産 業	現金給与総額			定期給与			所定内給与	超過労働給与	特別給与		
	計	男	女	計	男	女			計	男	女
調 査 産 業 計	265,255	324,790	211,006	256,622	313,152	205,111	237,397	19,225	8,633	11,638	5,895
鉱 業 ・ 採 石 業 ・ 砂 利 採 取 業	×	×	×	×	×	×	×	×	×	×	×
建 設 業	335,411	354,411	240,523	334,333	353,246	239,877	294,378	39,955	1,078	1,165	646
製 造 業	288,549	332,933	188,261	287,706	331,796	188,083	258,955	28,751	843	1,137	178
電 気 ・ ガ ス ・ 熱 供 給 ・ 水 道 業	420,482	437,086	258,956	407,380	425,546	230,652	357,402	49,978	13,102	11,540	28,304
情 報 通 信 業	301,666	371,532	221,200	301,270	371,190	220,742	275,163	26,107	396	342	458
運 輸 業 ・ 郵 便 業	246,665	256,522	197,077	245,651	255,522	195,994	211,806	33,845	1,014	1,000	1,083
卸 売 業 ・ 小 売 業	205,835	328,556	146,485	171,933	236,242	140,832	164,806	7,127	33,902	92,314	5,653
金 融 業 ・ 保 険 業	324,733	435,372	271,370	323,043	434,368	269,349	294,992	28,051	1,690	1,004	2,021
不 動 産 業 ・ 物 品 賃 貸 業	235,577	243,970	222,736	225,210	238,469	204,924	217,610	7,600	10,367	5,501	17,812
学 術 研 究 ・ 専 門 ・ 技 術 サ ー ビ ス 業	299,448	317,500	251,922	298,374	316,561	250,495	271,366	27,008	1,074	939	1,427
宿 泊 業 ・ 飲 食 サ ー ビ ス 業	128,039	157,410	110,714	127,145	155,798	110,243	121,674	5,471	894	1,612	471
生 活 関 連 サ ー ビ ス 業 ・ 娯 楽 業	205,209	241,169	173,351	205,209	241,169	173,351	188,536	16,673	0	0	0
教 育 ・ 学 習 支 援 業	358,446	377,973	324,741	358,446	377,973	324,741	350,921	7,525	0	0	0
医 療 ・ 福 祉	285,775	402,491	248,762	273,669	385,925	238,070	256,589	17,080	12,106	16,566	10,692
複 合 サ ー ビ ス 事 業	266,478	315,153	204,060	265,401	313,474	203,756	249,027	16,374	1,077	1,679	304
サ ー ビ ス 業 (他 に 分 類 さ れ な い も の)	198,964	242,698	142,201	197,975	241,940	140,913	183,335	14,640	989	758	1,288
食 料 品 ・ た ば こ	208,487	251,521	165,212	208,487	251,521	165,212	186,749	21,738	0	0	0
織 維 工 業	-	-	-	-	-	-	-	-	-	-	-
木 材 ・ 木 製 品	-	-	-	-	-	-	-	-	-	-	-
家 具 ・ 装 備 品	-	-	-	-	-	-	-	-	-	-	-
パ ル プ ー 紙	-	-	-	-	-	-	-	-	-	-	-
印 刷 ・ 同 関 連 業	×	×	×	×	×	×	×	×	×	×	×
化 学 ・ 石 油 ・ 石 炭	-	-	-	-	-	-	-	-	-	-	-
プ ラ ス チ ッ ク 製 品	-	-	-	-	-	-	-	-	-	-	-
ゴ ム 製 品	-	-	-	-	-	-	-	-	-	-	-
窯 業 ・ 土 石 製 品	254,595	316,571	173,619	254,419	316,261	173,619	214,690	39,729	176	310	0
鉄 鋼 業	-	-	-	-	-	-	-	-	-	-	-
非 鉄 金 属 製 造 業	-	-	-	-	-	-	-	-	-	-	-
金 属 製 品 製 造 業	287,060	300,441	213,242	287,060	300,441	213,242	258,849	28,211	0	0	0
は ん 用 機 械 器 具	315,057	325,739	240,227	315,057	325,739	240,227	271,797	43,260	0	0	0
生 産 用 機 械 器 具	305,581	336,317	208,629	305,581	336,317	208,629	277,501	28,080	0	0	0
業 務 用 機 械 器 具	-	-	-	-	-	-	-	-	-	-	-
電 子 ・ デ バ イ ス	357,764	373,134	273,448	356,415	371,657	272,802	319,456	36,959	1,349	1,477	646
電 気 機 械 器 具	234,075	284,393	168,982	234,075	284,393	168,982	223,397	10,678	0	0	0
情 報 通 信 機 械 器 具	×	×	×	×	×	×	×	×	×	×	×
輸 送 用 機 械 器 具	389,868	404,552	262,632	386,182	400,697	260,404	344,605	41,577	3,686	3,855	2,228
そ の 他 の 製 造 業	-	-	-	-	-	-	-	-	-	-	-
E 一 括 分 1	235,493	302,297	170,537	235,491	302,293	170,537	222,275	13,216	2	4	0
E 一 括 分 2	-	-	-	-	-	-	-	-	-	-	-
E 一 括 分 3	-	-	-	-	-	-	-	-	-	-	-
卸 売 業	389,518	541,099	187,992	233,858	298,832	147,476	221,299	12,559	155,660	242,267	40,516
小 売 業	154,768	197,805	139,810	154,717	197,738	139,764	149,101	5,616	51	67	46
宿 泊 業	190,465	227,976	162,548	188,257	224,515	161,273	178,674	9,583	2,208	3,461	1,275
M 一 括 分	85,555	95,903	80,385	85,555	95,903	80,385	82,883	2,672	0	0	0
医 療 業	320,402	487,571	272,389	315,165	483,567	266,798	292,453	22,712	5,237	4,004	5,591
P 一 括 分	233,464	295,247	210,911	210,981	262,847	192,048	202,408	8,573	22,483	32,400	18,863
職 業 紹 介 ・ 派 遣 業	188,534	228,226	171,362	188,534	228,226	171,362	178,717	9,817	0	0	0
そ の 他 の 事 業 サ ー ビ ス	174,005	211,977	132,673	172,723	211,031	131,026	159,611	13,112	1,282	946	1,647
R 一 括 分	301,663	313,845	186,140	301,153	313,337	185,613	277,485	23,668	510	508	527

令和6年4月

毎月勤労統計調査地方調査

第2表 産業別、性別実労働時間及び出勤日数(5人以上)

事業所規模 = 5人以上

産 業	出勤日数			総実労働時間			所定内労働時間			所定外労働時間		
	計	男	女	計	男	女	計	男	女	計	男	女
調 査 産 業 計	19.1	19.7	18.5	143.8	157.5	130.5	134.6	143.8	125.7	9.2	13.7	4.8
鉱 業 ・ 採 石 業 ・ 砂 利 採 取 業	×	×	×	×	×	×	×	×	×	×	×	×
建 設 業	20.8	21.0	20.1	165.6	169.6	150.8	153.7	156.0	145.2	11.9	13.6	5.6
製 造 業	20.3	20.3	20.1	165.8	174.6	147.8	150.2	154.5	141.4	15.6	20.1	6.4
電 気 ・ ガ ス ・ 熱 供 給 ・ 水 道 業	19.1	19.2	17.7	152.5	155.3	125.4	144.2	146.4	122.9	8.3	8.9	2.5
情 報 通 信 業	18.8	19.3	18.3	143.4	155.2	133.5	136.7	145.7	129.2	6.7	9.5	4.3
運 輸 業 ・ 郵 便 業	20.7	21.0	19.2	173.0	178.7	145.3	151.6	154.5	137.7	21.4	24.2	7.6
卸 売 業 ・ 小 売 業	19.6	20.7	18.7	133.2	152.0	118.7	128.1	143.5	116.3	5.1	8.5	2.4
金 融 業 ・ 保 険 業	18.7	19.8	18.0	150.5	165.8	140.7	137.7	148.5	130.8	12.8	17.3	9.9
不 動 産 業 ・ 物 品 賃 貸 業	20.0	19.7	20.4	156.0	155.6	156.8	152.7	151.6	154.7	3.3	4.0	2.1
学 術 研 究 ・ 専 門 ・ 技 術 サ ー ビ ス 業	20.6	21.1	19.9	168.5	174.6	160.0	155.4	157.6	152.4	13.1	17.0	7.6
宿 泊 業 ・ 飲 食 サ ー ビ ス 業	14.2	14.1	14.4	92.5	99.4	87.2	86.6	90.6	83.5	5.9	8.8	3.7
生 活 関 連 サ ー ビ ス 業 ・ 娯 楽 業	18.1	17.0	19.2	140.3	132.0	148.7	129.7	122.7	136.8	10.6	9.3	11.9
教 育 ・ 学 習 支 援 業	18.0	18.5	17.4	148.9	156.7	139.5	132.8	139.1	125.2	16.1	17.6	14.3
医 療 ・ 福 祉	19.2	19.9	18.9	139.6	151.0	135.8	135.4	143.9	132.6	4.2	7.1	3.2
複 合 サ ー ビ ス 事 業	19.8	19.8	20.0	154.5	156.2	151.7	146.3	146.3	146.1	8.2	9.9	5.6
サ ー ビ ス 業 (他 に 分 類 さ れ な い も の)	19.0	19.5	18.2	144.2	156.0	125.1	134.1	143.1	119.7	10.1	12.9	5.4
食 料 品 ・ た ば こ	20.2	20.7	19.5	151.9	165.8	137.0	140.0	151.0	128.2	11.9	14.8	8.8
織 維 工 業	-	-	-	-	-	-	-	-	-	-	-	-
木 材 ・ 木 製 品	-	-	-	-	-	-	-	-	-	-	-	-
家 具 ・ 装 備 品	-	-	-	-	-	-	-	-	-	-	-	-
パ ー ル ・ プ ー ル ・ 紙	-	-	-	-	-	-	-	-	-	-	-	-
印 刷 ・ 同 関 連 業	×	×	×	×	×	×	×	×	×	×	×	×
化 学 ・ 石 油 ・ 石 炭	-	-	-	-	-	-	-	-	-	-	-	-
プ ラ ス チ ッ ク 製 品	-	-	-	-	-	-	-	-	-	-	-	-
ゴ ム 製 品	-	-	-	-	-	-	-	-	-	-	-	-
窯 業 ・ 土 石 製 品	20.3	20.2	20.6	156.9	157.0	156.7	147.6	146.7	150.1	9.3	10.3	6.6
鉄 鋼 業	-	-	-	-	-	-	-	-	-	-	-	-
非 鉄 金 属 製 造 業	-	-	-	-	-	-	-	-	-	-	-	-
金 属 製 品 製 造 業	20.6	20.9	18.7	178.0	183.7	141.7	153.5	156.6	134.0	24.5	27.1	7.7
は ん 用 機 械 器 具	20.3	20.4	19.9	178.4	181.0	161.4	154.0	154.5	150.7	24.4	26.5	10.7
生 産 用 機 械 器 具	19.7	19.9	19.1	168.2	174.4	148.9	153.2	156.9	141.6	15.0	17.5	7.3
業 務 用 機 械 器 具	-	-	-	-	-	-	-	-	-	-	-	-
電 子 ・ デ バ イ ス	18.7	18.8	17.9	177.0	179.7	161.7	157.3	158.7	149.3	19.7	21.0	12.4
電 気 機 械 器 具	19.9	20.4	19.2	166.1	173.7	156.3	158.8	163.3	153.1	7.3	10.4	3.2
情 報 通 信 機 械 器 具	×	×	×	×	×	×	×	×	×	×	×	×
輸 送 用 機 械 器 具	21.1	21.2	19.8	186.4	190.2	152.4	157.4	158.8	144.8	29.0	31.4	7.6
そ の 他 の 製 造 業	-	-	-	-	-	-	-	-	-	-	-	-
E 一 括 分 1	20.8	19.5	21.8	155.5	154.9	156.0	150.8	146.3	154.4	4.7	8.6	1.6
E 一 括 分 2	-	-	-	-	-	-	-	-	-	-	-	-
E 一 括 分 3	-	-	-	-	-	-	-	-	-	-	-	-
卸 売 業	22.7	22.6	22.8	172.0	179.9	159.3	163.6	169.3	154.4	8.4	10.6	4.9
小 売 業	18.6	19.7	17.9	121.2	138.1	110.9	117.2	130.6	109.0	4.0	7.5	1.9
宿 泊 業	18.6	18.3	18.7	132.7	147.7	124.0	124.2	132.5	119.4	8.5	15.2	4.6
M 一 括 分	13.1	13.2	13.0	82.0	89.2	75.9	76.7	81.7	72.5	5.3	7.5	3.4
医 療 業	19.5	20.1	19.3	142.6	158.0	138.5	138.0	149.7	134.9	4.6	8.3	3.6
P 一 括 分	18.8	19.8	18.4	136.7	146.0	132.7	132.9	139.8	129.9	3.8	6.2	2.8
職 業 紹 介 ・ 派 遣 業	17.7	16.6	18.2	134.3	132.0	135.3	130.6	126.6	132.4	3.7	5.4	2.9
そ の 他 の 事 業 サ ー ビ ス	18.4	19.1	17.5	136.1	153.7	113.9	124.9	138.5	107.7	11.2	15.2	6.2
R 一 括 分	20.3	20.2	20.9	161.2	161.6	159.4	151.3	150.5	154.5	9.9	11.1	4.9

令和 6年 4月

毎月勤労統計調査地方調査

事業所規模 = 30人以上

第2表 産業別、性別実労働時間及び出勤日数(30人以上)

産 業	出勤日数			総実労働時間			所定内労働時間			所定外労働時間		
	計	男	女	計	男	女	計	男	女	計	男	女
調 査 産 業 計	19.2	19.9	18.6	149.7	165.6	135.2	138.6	148.3	129.8	11.1	17.3	5.4
鉱 業 ・ 採 石 業 ・ 砂 利 採 取 業	×	×	×	×	×	×	×	×	×	×	×	×
建 設	20.0	20.3	18.6	173.3	177.7	151.2	150.5	152.8	138.7	22.8	24.9	12.5
製 造	20.1	20.2	20.0	170.6	179.3	151.2	152.4	156.8	142.7	18.2	22.5	8.5
電 気 ・ ガ ス ・ 熱 供 給 ・ 水 道 業	19.1	19.2	17.7	152.5	155.3	125.4	144.2	146.4	122.9	8.3	8.9	2.5
情 報 通 信 業	18.7	19.2	18.3	144.2	153.2	134.0	138.3	145.0	130.6	5.9	8.2	3.4
運 輸 業 ・ 郵 便 業	21.2	21.5	19.5	176.8	183.6	142.8	154.6	158.2	136.7	22.2	25.4	6.1
卸 売 業 ・ 小 売 業	19.4	20.7	18.8	130.3	150.1	120.8	125.1	139.2	118.4	5.2	10.9	2.4
金 融 業 ・ 保 険 業	16.9	17.3	16.8	137.8	143.6	135.0	124.5	129.1	122.2	13.3	14.5	12.8
不 動 産 業 ・ 物 品 賃 貸 業	19.2	20.0	18.0	141.4	145.5	135.1	136.6	138.9	133.0	4.8	6.6	2.1
学 術 研 究 ・ 専 門 ・ 技 術 サ ー ビ ス 業	21.2	21.2	21.2	176.3	175.6	178.2	159.1	156.5	166.0	17.2	19.1	12.2
宿 泊 業 ・ 飲 食 サ ー ビ ス 業	15.8	16.6	15.3	103.0	116.2	95.2	96.1	104.9	90.9	6.9	11.3	4.3
生 活 関 連 サ ー ビ ス 業 ・ 娯 楽 業	18.5	18.6	18.4	148.3	154.3	143.0	136.3	139.7	133.4	12.0	14.6	9.6
教 育 ・ 学 習 支 援 業	19.3	19.6	18.7	171.8	177.1	162.9	149.8	153.4	143.8	22.0	23.7	19.1
医 療 ・ 福 祉	19.1	19.7	18.9	142.5	152.2	139.4	138.6	146.9	135.9	3.9	5.3	3.5
複 合 サ ー ビ ス 事 業	19.2	19.5	18.7	151.5	159.9	140.9	144.4	150.0	137.3	7.1	9.9	3.6
サ ー ビ ス 業 (他 に 分 類 さ れ な い も の)	18.1	18.5	17.6	138.4	151.9	120.8	127.8	137.6	115.0	10.6	14.3	5.8
食 料 品 ・ た ば こ	20.6	20.7	20.5	162.0	174.6	149.4	146.6	156.1	137.1	15.4	18.5	12.3
織 維 工 業	-	-	-	-	-	-	-	-	-	-	-	-
木 材 ・ 木 製 品	-	-	-	-	-	-	-	-	-	-	-	-
家 具 ・ 装 備 品	-	-	-	-	-	-	-	-	-	-	-	-
パ ル プ ・ 紙	-	-	-	-	-	-	-	-	-	-	-	-
印 刷 ・ 同 関 連 業	×	×	×	×	×	×	×	×	×	×	×	×
化 学 ・ 石 油 ・ 石 炭	-	-	-	-	-	-	-	-	-	-	-	-
プ ラ ス チ ッ ク 製 品	-	-	-	-	-	-	-	-	-	-	-	-
ゴ ム 製 品	-	-	-	-	-	-	-	-	-	-	-	-
窯 業 ・ 土 石 製 品	20.0	19.7	20.3	175.0	186.4	160.2	152.5	154.6	149.9	22.5	31.8	10.3
鉄 鋼 業	-	-	-	-	-	-	-	-	-	-	-	-
非 鉄 金 属 製 造 業	-	-	-	-	-	-	-	-	-	-	-	-
金 属 製 品 製 造 業	19.8	20.0	18.9	175.7	181.3	144.6	154.4	157.5	137.3	21.3	23.8	7.3
は ん 用 機 械 器 具	20.1	20.2	19.5	178.9	181.6	160.4	152.6	153.3	148.0	26.3	28.3	12.4
生 産 用 機 械 器 具	19.7	19.9	19.1	168.2	174.4	148.9	153.2	156.9	141.6	15.0	17.5	7.3
業 務 用 機 械 器 具	-	-	-	-	-	-	-	-	-	-	-	-
電 子 ・ デ バ イ ス	18.7	18.8	17.9	177.0	179.7	161.7	157.3	158.7	149.3	19.7	21.0	12.4
電 気 機 械 器 具	19.9	20.4	19.2	166.1	173.7	156.3	158.8	163.3	153.1	7.3	10.4	3.2
情 報 通 信 機 械 器 具	×	×	×	×	×	×	×	×	×	×	×	×
輸 送 用 機 械 器 具	21.1	21.2	19.8	186.4	190.2	152.4	157.4	158.8	144.8	29.0	31.4	7.6
そ の 他 の 製 造 業	-	-	-	-	-	-	-	-	-	-	-	-
E 一 括 分 1	20.2	19.9	20.5	153.6	160.4	146.9	146.7	149.2	144.2	6.9	11.2	2.7
E 一 括 分 2	-	-	-	-	-	-	-	-	-	-	-	-
E 一 括 分 3	-	-	-	-	-	-	-	-	-	-	-	-
卸 売 業	19.9	20.5	19.1	149.9	170.0	123.3	140.0	155.2	119.8	9.9	14.8	3.5
小 売 業	19.3	20.8	18.8	124.8	137.8	120.3	121.0	129.3	118.1	3.8	8.5	2.2
宿 泊 業	19.2	18.9	19.4	145.8	160.9	134.7	133.0	140.8	127.3	12.8	20.1	7.4
M 一 括 分	13.5	14.5	13.0	73.8	77.2	72.1	71.0	73.7	69.6	2.8	3.5	2.5
医 療 業	19.3	19.8	19.2	146.7	157.6	143.5	141.6	150.0	139.2	5.1	7.6	4.3
P 一 括 分	18.8	19.7	18.5	136.1	145.4	132.7	133.9	142.9	130.6	2.2	2.5	2.1
職 業 紹 介 ・ 派 遣 業	17.8	17.1	18.1	136.9	139.1	135.9	132.6	132.2	132.7	4.3	6.9	3.2
そ の 他 の 事 業 サ ー ビ ス	18.0	18.4	17.5	133.8	149.7	116.4	121.9	132.9	109.8	11.9	16.8	6.6
R 一 括 分	18.8	19.0	17.3	156.8	159.4	132.3	147.2	149.1	129.2	9.6	10.3	3.1

令和 6年 4月

毎月勤労統計調査地方調査

事業所規模 = 5人以上

第3表 産業別、性別常用労働者数及びパートタイム労働者比率(5人以上)

産 業	前月末労働者数			本月中の増加労働者数			本月中の減少労働者数			本月末労働者数			パートタイム労働者比率					
	計	男	女	計	男	女	計	男	女	計	男	女	計	%	男	%	女	%
調 査 産 業 計	402,650	197,727	204,923	19,125	9,754	9,371	16,438	9,629	6,809	405,337	197,852	207,485	30.9	19.4	41.8			
鉱 業 ・ 採 石 業 ・ 砂 利 採 取 業	×	×	×	×	×	×	×	×	×	×	×	×	×	×	×	×	×	×
建 設 業	25,111	19,714	5,397	878	741	137	1,416	1,119	297	24,573	19,336	5,237	5.7	2.3	18.3			
製 造 業	51,194	34,397	16,797	1,824	1,091	733	1,304	867	437	51,714	34,621	17,093	12.5	4.6	28.4			
電 気 ・ ガ ス ・ 熱 供 給 ・ 水 道 業	492	446	46	3	3	0	0	0	0	495	449	46	3.0	0.0	32.6			
情 報 通 信 業	5,384	2,485	2,899	157	37	120	193	92	101	5,348	2,430	2,918	23.1	13.7	30.9			
運 輸 業 ・ 郵 便 業	21,628	17,931	3,697	770	625	145	252	202	50	22,146	18,354	3,792	12.1	10.1	21.7			
卸 売 業 ・ 小 売 業	77,792	33,914	43,878	2,170	1,375	795	3,555	2,085	1,470	76,407	33,204	43,203	48.9	29.8	63.6			
金 融 業 ・ 保 険 業	13,338	5,150	8,188	698	407	291	399	198	201	13,637	5,359	8,278	11.5	5.1	15.6			
不 動 産 業 ・ 物 品 賃 貸 業	4,716	3,007	1,709	112	89	23	147	109	38	4,681	2,987	1,694	22.9	26.5	16.6			
学 術 研 究 ・ 専 門 ・ 技 術 サ ー ビ ス 業	8,890	5,192	3,698	365	285	80	397	253	144	8,858	5,224	3,634	6.6	5.3	8.5			
宿 泊 業 ・ 飲 食 サ ー ビ ス 業	31,364	13,781	17,583	1,803	965	838	1,250	629	621	31,917	14,117	17,800	77.7	68.9	84.7			
生 活 関 連 サ ー ビ ス 業 ・ 娯 楽 業	10,281	5,213	5,068	524	317	207	351	316	35	10,454	5,214	5,240	57.6	58.8	56.4			
教 育 ・ 学 習 支 援 業	25,281	14,216	11,065	3,248	1,117	2,131	2,346	1,263	1,083	26,183	14,070	12,113	27.7	21.5	34.8			
医 療 ・ 福 祉	99,168	24,959	74,209	5,462	2,122	3,340	3,436	1,681	1,755	101,194	25,400	75,794	27.8	18.6	30.9			
複 合 サ ー ビ ス 事 業	3,809	2,325	1,484	422	300	122	373	278	95	3,858	2,347	1,511	9.5	5.9	15.0			
サ ー ビ ス 業 (他 に 分 類 さ れ な い も の)	24,141	14,946	9,195	689	280	409	1,019	537	482	23,811	14,689	9,122	25.6	14.9	42.9			
食 料 品 ・ た ば こ	14,500	7,598	6,902	573	78	495	633	277	356	14,440	7,399	7,041	32.3	14.9	50.6			
織 維 工 業	-	-	-	-	-	-	-	-	-	-	-	-	-	-	-	-	-	-
木 材 ・ 木 製 品	-	-	-	-	-	-	-	-	-	-	-	-	-	-	-	-	-	-
家 具 ・ 装 備 品	-	-	-	-	-	-	-	-	-	-	-	-	-	-	-	-	-	-
パ ー ル ・ プ ー ・ 紙	-	-	-	-	-	-	-	-	-	-	-	-	-	-	-	-	-	-
印 刷 ・ 同 関 連 業	×	×	×	×	×	×	×	×	×	×	×	×	×	×	×	×	×	×
化 学 ・ 石 油 ・ 石 炭	-	-	-	-	-	-	-	-	-	-	-	-	-	-	-	-	-	-
プ ラ ス チ ッ ク 製 品	-	-	-	-	-	-	-	-	-	-	-	-	-	-	-	-	-	-
ゴ ム 製 品	-	-	-	-	-	-	-	-	-	-	-	-	-	-	-	-	-	-
窯 業 ・ 土 石 製 品	2,741	2,014	727	79	65	14	37	30	7	2,783	2,049	734	10.1	8.8	13.8			
鉄 鋼 業	-	-	-	-	-	-	-	-	-	-	-	-	-	-	-	-	-	-
非 鉄 金 属 製 造 業	-	-	-	-	-	-	-	-	-	-	-	-	-	-	-	-	-	-
金 属 製 品 製 造 業	4,106	3,551	555	113	106	7	27	26	1	4,192	3,631	561	6.1	2.6	28.5			
は ん 用 機 械 器 具	4,320	3,762	558	138	111	27	221	185	36	4,237	3,688	549	1.6	1.7	0.9			
生 産 用 機 械 器 具	1,432	1,084	348	21	21	0	6	3	3	1,447	1,102	345	7.0	2.4	21.7			
業 務 用 機 械 器 具	-	-	-	-	-	-	-	-	-	-	-	-	-	-	-	-	-	-
電 子 ・ テ ー パ イ ス	5,129	4,355	774	382	306	76	133	129	4	5,378	4,532	846	1.2	0.1	6.9			
電 気 機 械 器 具	2,473	1,401	1,072	38	16	22	16	16	0	2,495	1,401	1,094	0.4	0.8	0.0			
情 報 通 信 機 械 器 具	×	×	×	×	×	×	×	×	×	×	×	×	×	×	×	×	×	×
輸 送 用 機 械 器 具	6,879	6,166	713	335	311	24	175	165	10	7,039	6,312	727	2.0	0.6	13.9			
そ の 他 の 製 造 業	-	-	-	-	-	-	-	-	-	-	-	-	-	-	-	-	-	-
E 一 括 分 1	8,624	3,834	4,790	96	49	47	38	27	11	8,682	3,856	4,826	9.9	2.0	16.2			
E 一 括 分 2	-	-	-	-	-	-	-	-	-	-	-	-	-	-	-	-	-	-
E 一 括 分 3	-	-	-	-	-	-	-	-	-	-	-	-	-	-	-	-	-	-
卸 売 業	18,108	11,115	6,993	558	124	434	369	35	334	18,297	11,204	7,093	15.2	7.6	27.2			
小 売 業	59,684	22,799	36,885	1,612	1,251	361	3,186	2,050	1,136	58,110	22,000	36,110	59.6	41.2	70.7			
宿 泊 業	6,585	2,456	4,129	236	50	186	200	73	127	6,621	2,433	4,188	58.5	39.8	69.3			
M 一 括 分	24,779	11,325	13,454	1,567	915	652	1,050	556	494	25,296	11,684	13,612	82.8	74.9	89.5			
医 療 業	50,084	10,321	39,763	3,075	959	2,116	1,804	699	1,105	51,355	10,581	40,774	26.0	13.9	29.1			
P 一 括 分	49,084	14,638	34,446	2,387	1,163	1,224	1,632	982	650	49,839	14,819	35,020	29.7	21.9	32.9			
職 業 紹 介 ・ 派 遣 業	2,332	780	1,552	288	31	257	252	67	185	2,368	744	1,624	15.5	14.5	15.9			
そ の 他 の 事 業 サ ー ビ ス	13,952	7,825	6,127	315	166	149	716	443	273	13,551	7,548	6,003	35.6	18.4	57.2			
R 一 括 分	7,857	6,341	1,516	86	83	3	51	27	24	7,892	6,397	1,495	11.5	10.8	14.6			

令和 6年 4月

毎月勤労統計調査地方調査

第3表 産業別、性別常用労働者数及びパートタイム労働者比率(30人以上)

事業所規模 = 30人以上

産 業	前月末労働者数			本月中の増加労働者数			本月中の減少労働者数			本月末労働者数			パートタイム労働者比率					
	計	男	女	計	男	女	計	男	女	計	男	女	計	%	男	%	女	%
調 査 産 業 計	219,076	104,496	114,580	10,787	5,467	5,320	8,032	4,246	3,786	221,831	105,717	116,114	27.6		14.2		39.7	
鉱 業 、 採 石 業 、 砂 利 採 取 業	×	×	×	×	×	×	×	×	×	×	×	×	×	×	×	×	×	×
建 設 業	7,807	6,386	1,421	588	553	35	737	440	297	7,658	6,499	1,159	4.2		3.8		6.7	
製 造 業	38,736	26,879	11,857	1,476	1,031	445	842	645	197	39,370	27,265	12,105	11.8		4.4		28.5	
電 気 ・ ガ ス ・ 熱 供 給 ・ 水 道 業	492	446	46	3	3	0	0	0	0	495	449	46	3.0		0.0		32.6	
情 報 通 信 業	4,289	2,305	1,984	100	37	63	168	92	76	4,221	2,250	1,971	23.6		14.8		33.6	
運 輸 業 、 郵 便 業	14,584	12,190	2,394	651	506	145	228	202	26	15,007	12,494	2,513	12.0		8.1		31.0	
卸 売 業 、 小 売 業	29,153	9,428	19,725	643	335	308	288	69	219	29,508	9,694	19,814	61.8		35.7		74.6	
金 融 業 、 保 険 業	7,243	2,370	4,873	493	202	291	399	198	201	7,337	2,374	4,963	21.3		11.4		26.1	
不 動 産 業 、 物 品 賃 貸 業	1,110	661	449	64	41	23	50	12	38	1,124	690	434	37.8		34.3		43.3	
学 術 研 究 、 専 門 ・ 技 術 サ ー ビ ス 業	4,994	3,628	1,366	232	152	80	223	163	60	5,003	3,617	1,386	9.5		7.6		14.4	
宿 泊 業 、 飲 食 サ ー ビ ス 業	10,424	3,847	6,577	494	143	351	513	109	404	10,405	3,881	6,524	73.8		64.6		79.2	
生 活 関 連 サ ー ビ ス 業 、 娯 楽 業	4,411	2,095	2,316	206	68	138	98	63	35	4,519	2,100	2,419	42.6		34.0		49.9	
教 育 、 学 習 サ ー ビ ス 業	13,002	8,264	4,738	972	571	401	858	562	296	13,116	8,273	4,843	14.8		11.6		20.2	
医 療 業 、 福 祉 社	64,292	15,471	48,821	3,929	1,405	2,524	2,404	1,021	1,383	65,817	15,855	49,962	24.4		13.9		27.7	
複 合 サ ー ビ ス 事 業	1,806	1,023	783	289	182	107	247	175	72	1,848	1,030	818	11.6		6.8		17.7	
サ ー ビ ス 業 (他 に 分 類 さ れ な い も の)	16,672	9,452	7,220	647	238	409	977	495	482	16,342	9,195	7,147	29.7		16.6		46.6	
食 料 品 ・ た ば こ	9,233	4,654	4,579	285	78	207	201	85	116	9,317	4,647	4,670	33.9		19.5		48.3	
織 維 工 業	-	-	-	-	-	-	-	-	-	-	-	-	-	-	-	-	-	-
木 材 ・ 木 製 品	-	-	-	-	-	-	-	-	-	-	-	-	-	-	-	-	-	-
家 具 ・ 装 備	-	-	-	-	-	-	-	-	-	-	-	-	-	-	-	-	-	-
パ ー プ ー 紙	-	-	-	-	-	-	-	-	-	-	-	-	-	-	-	-	-	-
印 刷 ・ 同 関 連 業	×	×	×	×	×	×	×	×	×	×	×	×	×	×	×	×	×	×
化 学 、 石 油 ・ 石 炭	-	-	-	-	-	-	-	-	-	-	-	-	-	-	-	-	-	-
プ ラ ス チ ッ ク 製 品	-	-	-	-	-	-	-	-	-	-	-	-	-	-	-	-	-	-
ゴ ム 製 品	-	-	-	-	-	-	-	-	-	-	-	-	-	-	-	-	-	-
窯 業 ・ 土 石 製 品	927	526	401	19	5	14	7	0	7	939	531	408	7.6		0.0		17.4	
鉄 業	-	-	-	-	-	-	-	-	-	-	-	-	-	-	-	-	-	-
非 鉄 金 属 製 造 業	-	-	-	-	-	-	-	-	-	-	-	-	-	-	-	-	-	-
金 属 製 品 製 造 業	2,355	1,990	365	113	106	7	27	26	1	2,441	2,070	371	5.8		2.8		22.6	
は ん 用 機 械 器 具	3,856	3,375	481	138	111	27	221	185	36	3,773	3,301	472	1.8		1.9		1.1	
生 産 用 機 械 器 具	1,432	1,084	348	21	21	0	6	3	3	1,447	1,102	345	7.0		2.4		21.7	
業 務 用 機 械 器 具	-	-	-	-	-	-	-	-	-	-	-	-	-	-	-	-	-	-
電 子 ・ デ バ イ ス	5,129	4,355	774	382	306	76	133	129	4	5,378	4,532	846	1.2		0.1		6.9	
電 気 機 械 器 具	2,473	1,401	1,072	38	16	22	16	16	0	2,495	1,401	1,094	0.4		0.8		0.0	
情 報 通 信 機 械 器 具	×	×	×	×	×	×	×	×	×	×	×	×	×	×	×	×	×	×
輸 送 用 機 械 器 具	6,879	6,166	713	335	311	24	175	165	10	7,039	6,312	727	2.0		0.6		13.9	
そ の 他 の 製 造 業	-	-	-	-	-	-	-	-	-	-	-	-	-	-	-	-	-	-
E 一 括 分 1	5,462	2,696	2,766	96	49	47	38	27	11	5,520	2,718	2,802	15.6		2.9		27.9	
E 一 括 分 2	-	-	-	-	-	-	-	-	-	-	-	-	-	-	-	-	-	-
E 一 括 分 3	-	-	-	-	-	-	-	-	-	-	-	-	-	-	-	-	-	-
卸 売 業	6,286	3,597	2,689	252	124	128	63	35	28	6,475	3,686	2,789	36.2		15.1		64.0	
小 売 業	22,867	5,831	17,036	391	211	180	225	34	191	23,033	6,008	17,025	69.1		48.3		76.4	
宿 泊 業	4,213	1,794	2,419	110	50	60	101	39	62	4,222	1,805	2,417	50.9		36.7		61.5	
M 一 括 分	6,211	2,053	4,158	384	93	291	412	70	342	6,183	2,076	4,107	89.4		88.9		89.7	
医 療 業	38,460	8,604	29,856	2,911	959	1,952	1,544	699	845	39,827	8,864	30,963	24.7		13.5		27.9	
P 一 括 分	25,832	6,867	18,965	1,018	446	572	860	322	538	25,990	6,991	18,999	23.9		14.4		27.4	
職 業 紹 介 ・ 派 遣 業	1,949	612	1,337	288	31	257	252	67	185	1,985	576	1,409	12.4		6.3		14.9	
そ の 他 の 事 業 サ ー ビ ス	11,737	6,151	5,586	273	124	149	674	401	273	11,336	5,874	5,462	37.3		20.1		55.7	
R 一 括 分	2,986	2,689	297	86	83	3	51	27	24	3,021	2,745	276	12.7		11.1		29.0	

第4表 規模別現金給与額、実労働時間及び出勤日数

①-1 性別現金給与額

産業 = TL 調査産業計

(単位:円)

規模 (人)	現金給与総額			定期給与			所定内 給与	超過労働 給与	特別給与		
	計	男	女	計	男	女			計	男	女
500-	368,019	436,555	293,135	364,882	434,819	288,467	329,696	35,186	3,137	1,736	4,668
100-499	268,892	316,659	231,695	266,714	315,709	228,561	247,146	19,568	2,178	950	3,134
30-99	239,289	302,035	178,745	225,293	281,925	170,648	209,961	15,332	13,996	20,110	8,097
5-29	219,642	261,419	177,025	206,989	244,033	169,200	196,681	10,308	12,653	17,386	7,825
30-	265,255	324,790	211,006	256,622	313,152	205,111	237,397	19,225	8,633	11,638	5,895
5-	244,532	295,094	196,033	234,073	280,763	189,288	218,899	15,174	10,459	14,331	6,745

①-2 性別実労働時間及び出勤日数

産業 = TL 調査産業計

規模 (人)	出勤日数			総実労働時間			所定内労働時間			所定外労働時間		
	計	男	女	計	男	女	計	男	女	計	男	女
	日	日	日	時間	時間	時間	時間	時間	時間	時間	時間	時間
500-	19.0	19.8	18.2	162.9	175.9	148.9	147.4	154.4	139.8	15.5	21.5	9.1
100-499	19.6	20.0	19.3	154.3	166.6	144.8	143.9	150.3	139.0	10.4	16.3	5.8
30-99	19.1	19.9	18.2	143.7	162.5	125.5	133.2	145.7	121.1	10.5	16.8	4.4
5-29	18.9	19.5	18.3	136.6	148.4	124.6	129.7	138.7	120.6	6.9	9.7	4.0
30-	19.2	19.9	18.6	149.7	165.6	135.2	138.6	148.3	129.8	11.1	17.3	5.4
5-	19.1	19.7	18.5	143.8	157.5	130.5	134.6	143.8	125.7	9.2	13.7	4.8

②-1 就業形態別現金給与額

産業 = TL 調査産業計

(単位:円)

規模 (人)	一般労働者					パートタイム労働者				
	現金給与 総額	定期 給与	所定内 給与	超過労働 給与	特別 給与	現金給与 総額	定期 給与	所定内 給与	超過労働 給与	特別 給与
500-	394,344	390,886	352,452	38,434	3,458	146,204	145,774	137,959	7,815	430
100-499	309,273	306,726	282,757	23,969	2,547	125,520	124,653	120,709	3,944	867
30-99	314,343	293,099	270,138	22,961	21,244	101,640	100,937	99,597	1,340	703
5-29	288,396	269,686	254,873	14,813	18,710	91,685	90,305	88,382	1,923	1,380
30-	324,691	313,031	287,338	25,693	11,660	110,193	109,458	107,109	2,349	735
5-	309,147	294,467	273,434	21,033	14,680	100,712	99,647	97,516	2,131	1,065

②-2 就業形態別実労働時間及び出勤日数

産業 = TL 調査産業計

規模 (人)	一般労働者				パートタイム労働者			
	出勤日数	総実労働 時間	所定内 労働時間	所定外 労働時間	出勤日数	総実労働 時間	所定内 労働時間	所定外 労働時間
	日	時間	時間	時間	日	時間	時間	時間
500-	19.2	168.9	152.0	16.9	17.6	112.9	108.6	4.3
100-499	20.3	167.8	155.7	12.1	17.3	106.4	102.1	4.3
30-99	20.5	172.7	157.2	15.5	16.4	90.3	89.1	1.2
5-29	21.4	167.7	157.9	9.8	14.3	78.7	77.3	1.4
30-	20.2	170.4	155.9	14.5	16.7	95.7	93.5	2.2
5-	20.7	169.2	156.7	12.5	15.5	87.0	85.2	1.8

令和6年4月
毎月勤労統計調査地方調査

第5表 就業形態別現金給与額

産 業	(事業所規模5人以上)					(事業所規模30人以上)				
	現金給与 総 額	定期給与	所 定 内		特別給与	現金給与 総 額	定期給与	所 定 内		特別給与
			給	与				給	与	
	円	円	円	円	円	円	円	円	円	円
調 査 産 業 計	309,147	294,467	273,434	21,033	14,680	324,691	313,031	287,338	25,693	11,660
一般										
製造業	295,406	288,511	261,270	27,241	6,895	308,835	307,886	276,508	31,378	949
卸売業・小売業	297,845	261,789	246,227	15,562	36,056	360,809	271,924	254,962	16,962	88,885
医療，福祉	314,994	303,081	284,492	18,589	11,913	338,555	323,341	301,128	22,213	15,214
調 査 産 業 計	100,712	99,647	97,516	2,131	1,065	110,193	109,458	107,109	2,349	735
パート										
製造業	123,406	123,368	116,747	6,621	38	138,391	138,338	129,035	9,303	53
卸売業・小売業	100,444	100,444	99,252	1,192	0	110,280	110,280	109,218	1,062	0
医療，福祉	118,040	113,415	112,528	887	4,625	124,371	121,769	120,385	1,384	2,602

令和6年4月
毎月勤労統計調査地方調査

第6表 就業形態別実労働時間及び出勤日数

産 業	(事業所規模5人以上)				(事業規模30人以上)			
	出勤日数	総 実 労働時間	所 定 内		出勤日数	総 実 労働時間	所 定 内	
			労働時間	労働時間			労働時間	労働時間
	日	時間	時間	時間	日	時間	時間	時間
調 査 産 業 計	20.7	169.2	156.7	12.5	20.2	170.4	155.9	14.5
一般								
製造業	20.5	173.1	156.3	16.8	20.2	176.4	157.1	19.3
卸売業・小売業	21.7	173.0	163.7	9.3	21.0	176.7	164.6	12.1
医療，福祉	20.4	159.1	153.5	5.6	19.9	157.9	152.9	5.0
調 査 産 業 計	15.5	87.0	85.2	1.8	16.7	95.7	93.5	2.2
パート								
製造業	18.3	115.6	108.4	7.2	19.8	128.2	118.3	9.9
卸売業・小売業	17.4	92.1	91.4	0.7	18.4	101.7	100.8	0.9
医療，福祉	16.0	89.9	89.4	0.5	16.7	95.6	94.8	0.8

令和6年4月
毎月勤労統計調査地方調査

第7表 就業形態別本月末労働者数

産 業	(事業所規模5人以上)		(事業規模30人以上)	
	一般	パート	一般	パート
	人	人	人	人
調 査 産 業 計	280,271	125,066	160,702	61,129
製造業	45,253	6,461	34,735	4,635
卸売業・小売業	39,022	37,385	11,260	18,248
医療，福祉	73,073	28,121	49,777	16,040

毎月勤労統計調査地方調査の説明

1 調査の目的

この調査は、統計法に基づく基幹統計であって雇用、給与及び労働時間について毎月調査し、長崎県における変動を明らかにすることを目的としている。

2 調査の対象

この調査は日本標準産業分類にいう鉱業、砕石業、砂利採取業、建設業、製造業、電気・ガス・熱供給・水道業、情報通信業、運輸業、郵便業、卸売業、小売業、金融業、保険業、不動産業、物品賃貸業、学術研究、専門・技術サービス業、宿泊業、飲食サービス業、生活関連サービス業、娯楽業、教育、学習支援業、医療、福祉、複合サービス業、サービス業（他に分類できないもの）に属し、常時5人以上の常用労働者を雇用する民営、官営及び公営の事業所のうち厚生労働大臣の指定する約520事業所について調査を行っている。

この調査の標本設計は「定期給与」の標本誤差率を、産業・規模別に一定限度以内とすることに主眼点がおかれている。

標本事業所の抽出方法及び調査の実施方法は、30人以上規模事業所においては、経済センサスの結果により、全事業所のリストを作成し、これを産業別・事業所規模別に区分し、調査事業所を抽出している。調査の実施方法は郵送またはオンライン方式による自計調査である。5～29人規模事業所は経済センサスの調査区を用いて毎月勤労統計調査基本調査区を設定し、抽出した24調査区について5～29人規模事業所の名簿を作成し、その中から約240事業所を産業別に抽出する二段無作為抽出方法によって抽出している。調査の実施方法は、統計調査員による実地他計調査またはオンラインによる自計調査である。

3 用語の説明

1) 常用労働者とは、

期間を定めずに雇われている者

1か月以上の期間を定めて雇われている者

のいずれかに該当する者をいう。

2) パートタイム労働者とは、常用労働者のうち、

1日の所定労働時間が一般の労働者よりも短い者

1日の所定労働時間が一般の労働者と同じで1週の所定労働日数が一般の労働者よりも少ない者

のいずれかに該当する者をいう。

3) 一般労働者とは、常用労働者のうち、パートタイム労働者でない者をいう。

4) 入職（離職）率とは、前月末労働者数に対する月間の入職（離職）者数の割合（％）である。なお、入職（離職）者には、同一企業内での事業所間の異動者を含む。

5) 現金給与額について

賃金、給与、手当、賞その他の名称の如何を問わず、労働の対償として使用者が労働者に通貨で支払うもので、所得税、社会保険料、組合費、購買代金等を差し引く前の金額である。退職を事由に労働者に支払われる退職金は、含まれない。

・現金給与総額

以下に述べる きまって支給する給与と特別に支払われた給与の合計額。

・きまって支給する給与（定期給与）

労働協約、就業規則等によってあらかじめ定められている支給条件、算定方法によって支給される給与でいわゆる基本給、家族手当、超過労働手当を含む。

・所定内給与

きまって支給する給与のうち次の所定外給与以外のもの。

・所定外給与（超過労働給与）

所定の労働時間を超える労働に対して支給される給与や、休日労働、深夜労働に対して支給される給与。時間外手当、早朝出勤手当、休日出勤手当、深夜手当等である。

・特別に支払われた給与（特別給与）

労働協約、就業規則等によらず、一時的又は突発的事由に基づき労働者に支払われた給与又は労働協約、

就業規則等によりあらかじめ支給条件、算定方法が定められている給与で以下に該当するもの。

夏冬の賞与、期末手当等の一時金

支給事由の発生が不定期なもの

3か月を超える期間で算定される手当等（6か月分支払われる通勤手当等）

いわゆるベースアップの差額追給分

6) 実労働時間、出勤日数について

労働者が実際に労働した時間数及び実際に出勤した日数。休憩時間は給与支給の有無にかかわらず除かれる。有給休暇取得分も除かれる。

- ・ 総実労働時間数

次の所定内労働時間数と所定外労働時間数の合計。

- ・ 所定内労働時間数

労働協約、就業規則等で定められた正規の始業時刻と終業時刻の間の実労働時間数。

- ・ 所定外労働時間数

早出、残業、臨時の呼出、休日出勤等の実労働時間数。

- ・ 出勤日数

業務のため実際に出勤した日数。1時間でも就業すれば1出勤日とする。

7) 雇用について

資料中、「雇用指数」と表示している用語は「常用雇用指数」の意で使用している。

4 調査結果の算定

この調査結果の数値は、調査事業所からの報告をもとに、本県の規模5人以上すべての事業所に対応するように復元して算定したものである。