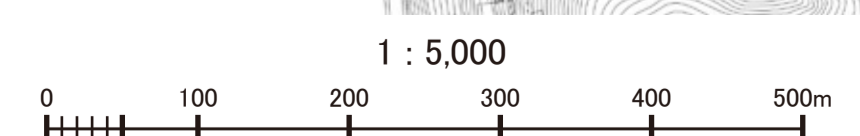
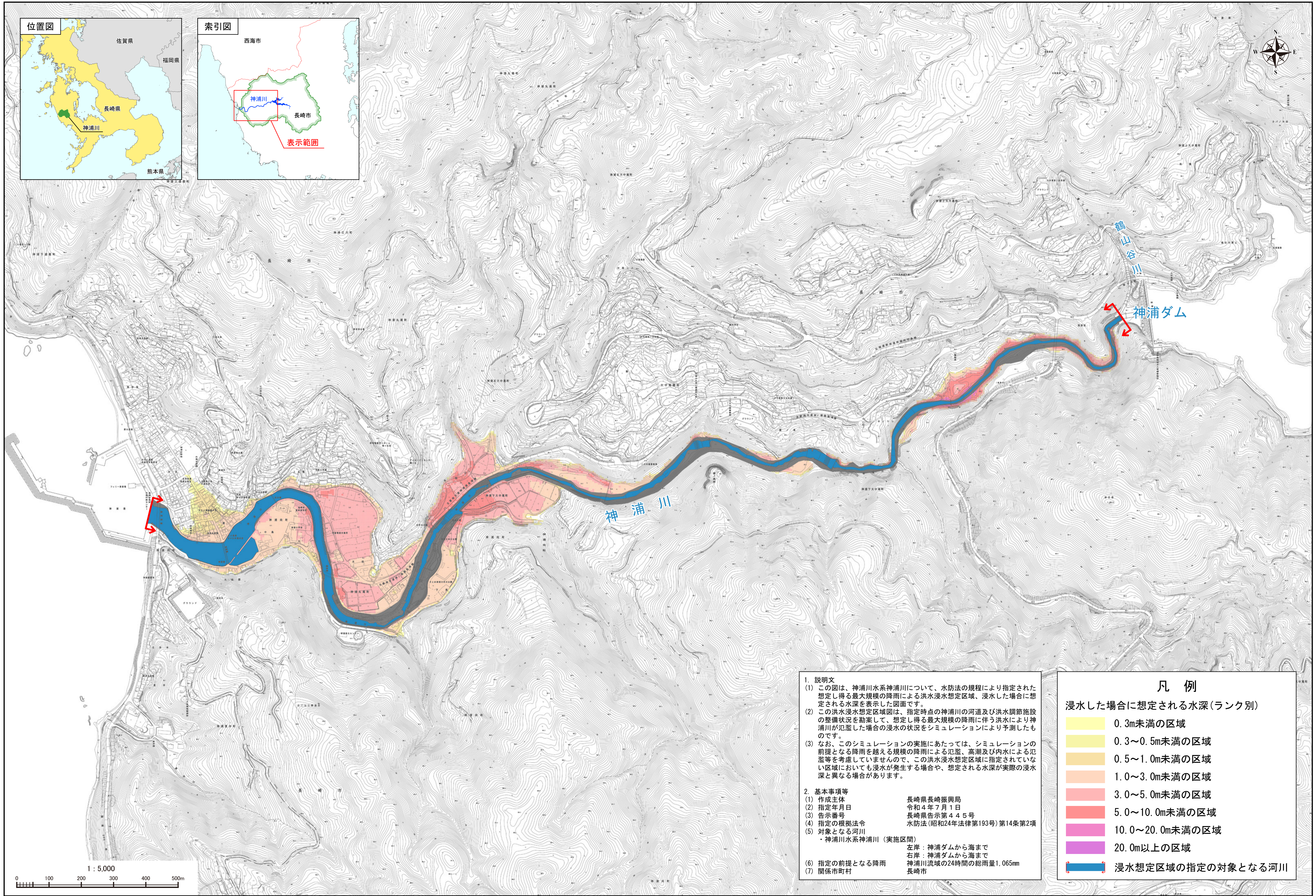
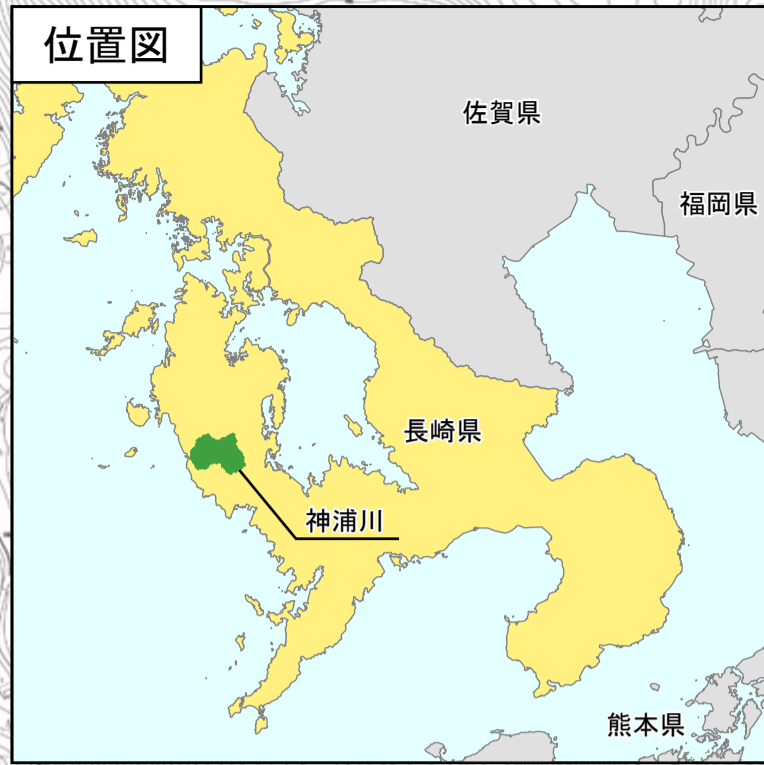


# 神浦川水系神浦川洪水浸水想定区域図（想定最大規模）



1. 説明文  
 (1) この図は、神浦川水系神浦川について、水防法の規程により指定された想定し得る最大規模の降雨による洪水浸水想定区域、浸水した場合に想定される水深を表示した図面です。  
 (2) この洪水浸水想定区域図は、指定時点の神浦川の河道及び洪水調節施設の整備状況を勘案して、想定し得る最大規模の降雨に伴う洪水により神浦川が氾濫した場合の浸水の状況をシミュレーションにより予測したものです。  
 (3) なお、このシミュレーションの実施にあたっては、シミュレーションの前提となる降雨を越える規模の降雨による氾濫、高潮及び内水による氾濫等を考慮していませんので、この洪水浸水想定区域に指定されていない区域においても浸水が発生する場合や、想定される水深が実際の浸水深と異なる場合があります。

2. 基本事項等  
 (1) 作成主体 長崎県長崎振興局  
 (2) 指定年月日 令和4年7月1日  
 (3) 告示番号 長崎県告示第445号  
 (4) 指定の根拠法令 水防法(昭和24年法律第193号)第14条第2項  
 (5) 対象となる河川 神浦川水系神浦川(実施区間)  
     左岸：神浦ダムから海まで  
     右岸：神浦ダムから海まで  
 (6) 指定の前提となる降雨 神浦川流域の24時間の総雨量1,065mm  
 (7) 関係市町村 長崎市

凡例

浸水した場合に想定される水深(ランク別)

|      |                   |
|------|-------------------|
| 黄色   | 0.3m未満の区域         |
| 黄緑   | 0.3~0.5m未満の区域     |
| オレンジ | 0.5~1.0m未満の区域     |
| 赤    | 1.0~3.0m未満の区域     |
| 暗赤   | 3.0~5.0m未満の区域     |
| ピンク  | 5.0~10.0m未満の区域    |
| 紫    | 10.0~20.0m未満の区域   |
| 青    | 20.0m以上の区域        |
| 青線   | 浸水想定区域の指定の対象となる河川 |