

2015年基準

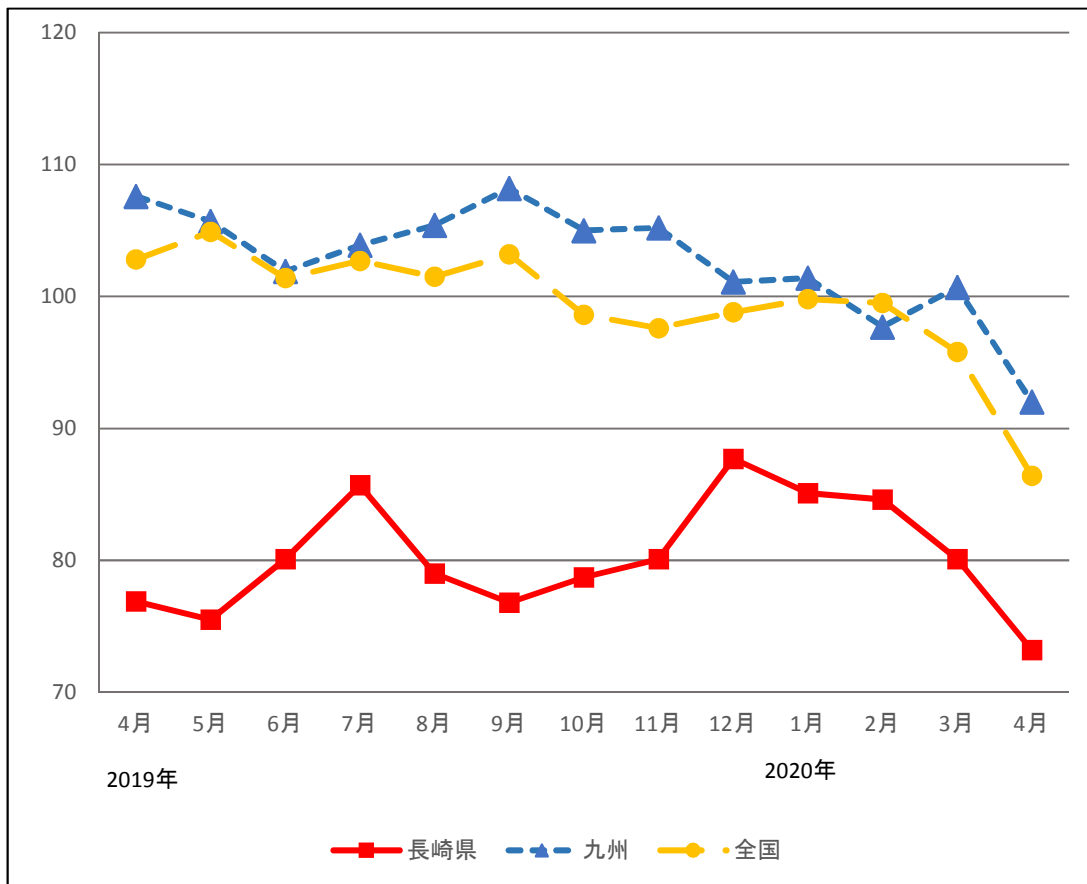
# 長崎県鉱工業生産指数

2020年4月分



日本近代統計の祖  
杉亨二氏(長崎市出身)

## 鉱工業生産指数の推移【季節調整済指数】



令和2年6月

長崎県 県民生活環境部 統計課



## 鉱工業生産指数の動向

(2015年=100)

区 分	季節調整済指数	前月比(%)	原 指 数	前年同月比(%)	備 考
長 崎 県	73.2	▲ 8.6	71.7	▲ 6.6	4か月連続の下降
九 州	92.0	▲ 8.8	88.6	▲ 13.5	速報値
全 国	86.4	▲ 9.8	85.8	▲ 15.0	確報値

注) ▲は低下を示す

## 鉱工業生産指数の概要

・2020年4月の鉱工業生産指数は、季節調整済指数が73.2で前月比は8.6%の減、原指数は71.7で対前年同月比は6.6%の減となった。  
 ・業種別にみると、電気機械工業、はん用・生産用機械工業、窯業・土石製品工業など7業種が上昇し、食料品工業、輸送機械工業、電子部品・デバイス工業など6業種が低下した。

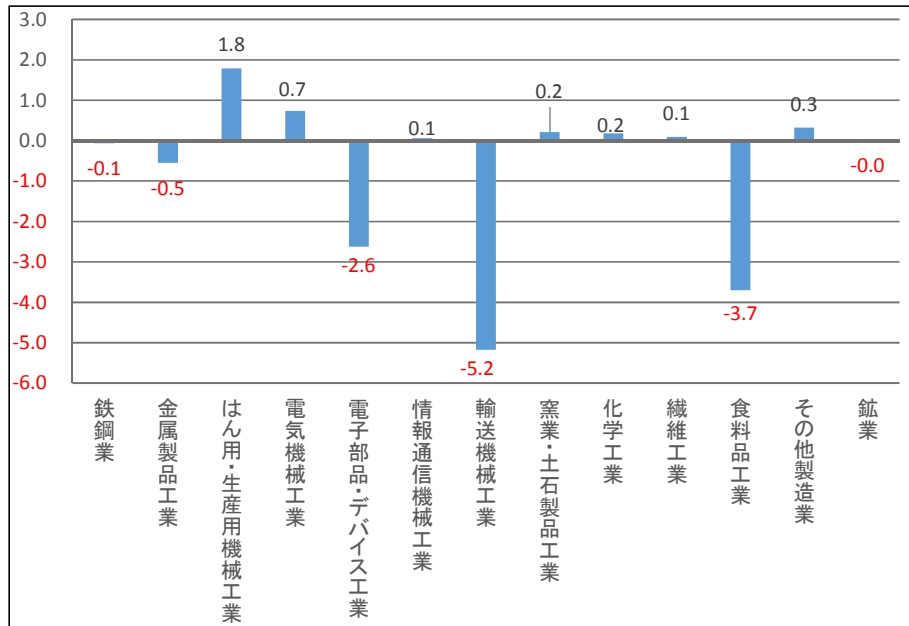
### 上昇業種(7業種)

業 種	季節調整済指数 前月比(%)	上昇に寄与した品目
1 電気機械工業	47.3	交流発電機
2 はん用・生産用機械工業	30.6	コンベヤ
3 窯業・土石製品工業	7.3	生コンクリート

### 低下業種(6業種)

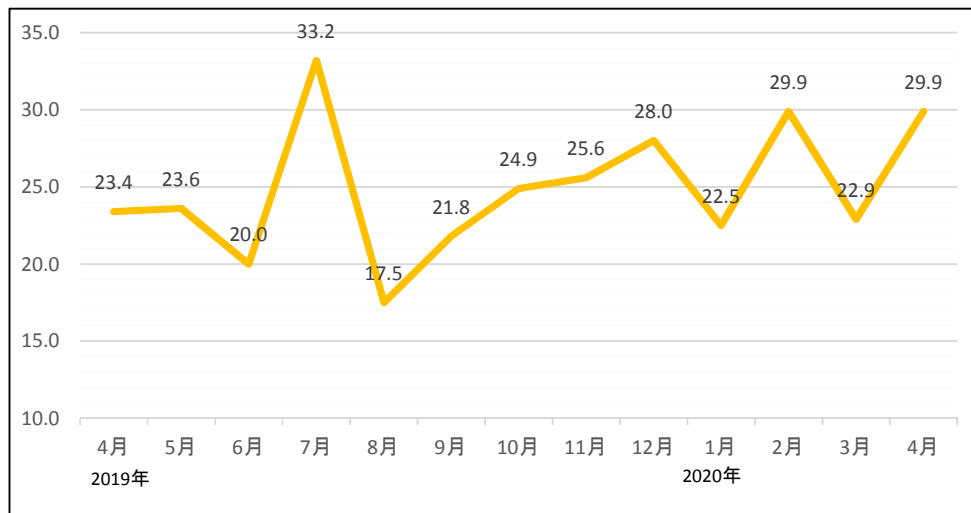
業 種	季節調整済指数 前月比(%)	低下に寄与した品目
1 食料品工業	▲ 22.7	その他の調味料
2 輸送機械工業	▲ 18.4	修繕船
3 電子部品・デバイス工業	▲ 6.9	半導体集積回路

## 業種別生産指数の寄与度(季節調整済指数対前月)

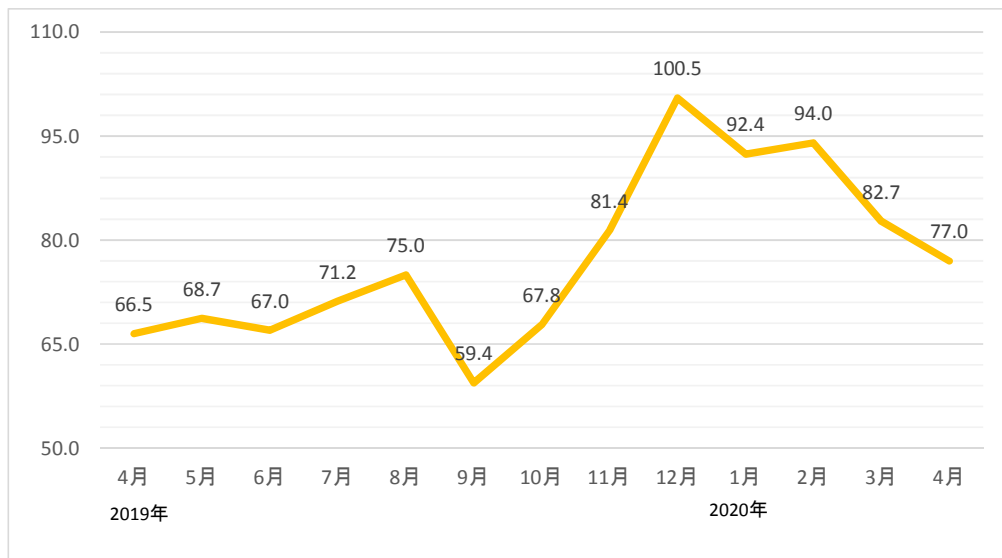


## 主要業種の推移(季節調整済指数) 2015年=100

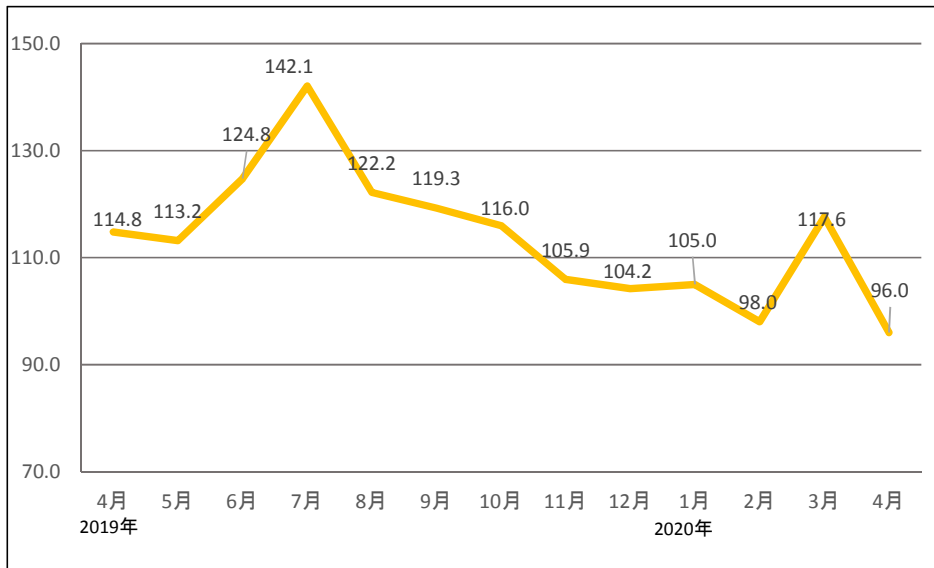
はん用・生産用機械 ~2か月ぶりの上昇~



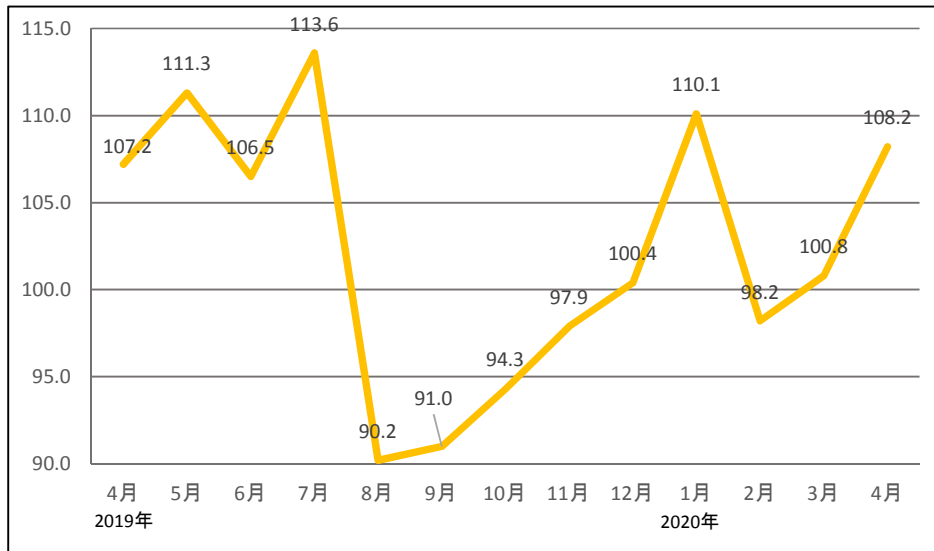
電子部品・デバイス ~2か月連続の低下~



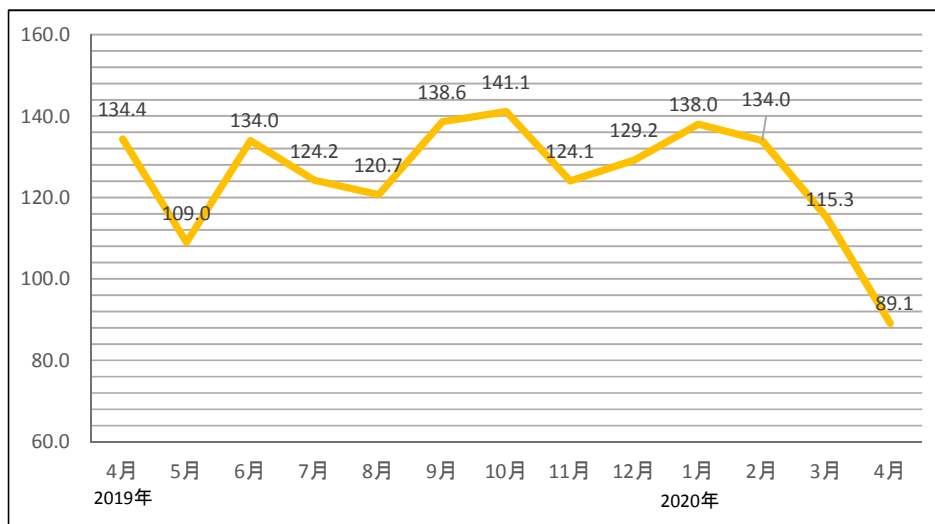
輸送機械 ～2か月ぶりの低下～



窯業・土石製品 ～2か月連続の上昇～



食料品 ～3か月連続の低下～



長崎県鉱工業生産指数

2015年=100

		鉱工業総合													鉱業	
		製造工業														
		鉄鋼業	金属製品工業	はん用・生産用機械工業	電気機械工業	電子部品・デバイス工業	情報通信機械工業	輸送機械工業	窯業・土石製品工業	化学工業	繊維工業	食料品工業	その他製造業			
ウエイト		10000	9992.1	140.5	83.9	2053.3	191.3	3686.5	101.4	1917.8	233	69.5	200.7	1130.7	183.5	7.9
原 指 数	2015年平均	100.0	100.0	100.0	100.0	100.0	100.0	100.0	100.0	100.0	100.0	100.0	100.0	100.0	100.0	100.0
	2016年平均	93.3	93.2	105.6	83.4	87.2	92.6	80.6	74.6	120.1	107.4	100.3	95.2	96.4	98.2	85.1
	2017年平均	96.3	96.3	119.6	75.7	98.5	97.6	68.8	91.5	145.0	108.5	102.6	81.8	98.0	95.7	80.5
	2018年平均	88.8	88.8	93.5	95.1	58.9	93.9	69.9	78.9	147.3	104.0	112.3	78.7	101.0	94.8	75.9
	201902	66.8	66.8	95.5	63.0	16.4	114.0	59.4	41.4	105.6	105.0	119.5	71.7	91.5	89.9	75.7
	201903	76.5	76.5	89.7	103.7	31.6	142.6	67.1	64.8	103.9	101.0	136.9	68.3	110.1	143.7	93.8
	201904	76.8	76.8	87.6	64.2	18.1	61.3	70.9	57.5	110.5	101.0	58.0	74.7	143.0	96.0	81.4
	201905	73.5	73.5	83.0	60.6	19.5	89.4	71.0	69.1	109.4	95.9	108.1	73.8	107.0	90.5	44.4
	201906	77.7	77.7	83.7	58.0	23.2	98.6	69.0	72.9	117.8	99.0	125.7	84.2	122.9	97.4	111.6
	201907	82.4	82.4	88.5	65.7	31.1	81.2	72.2	59.0	127.3	100.2	128.7	81.5	127.4	92.2	91.9
	201908	75.4	75.4	82.6	56.3	18.4	82.1	79.8	53.8	101.9	81.2	132.3	65.4	118.2	74.5	51.3
	201909	78.1	78.1	83.2	86.7	25.2	143.4	70.5	74.2	114.9	93.1	126.0	66.8	118.8	87.8	31.2
	201910	81.5	81.5	80.6	59.7	22.9	87.4	76.4	82.9	120.0	105.2	66.6	67.2	137.0	92.6	77.6
	201911	80.9	80.9	75.6	52.1	23.3	112.7	79.4	78.2	110.6	109.1	112.4	59.3	130.4	100.6	127.9
	201912	87.0	86.9	71.5	60.8	32.4	92.3	86.9	61.3	108.8	108.9	147.5	58.7	149.4	93.6	175.5
	202001	75.6	75.6	71.3	65.1	18.3	83.8	80.9	52.5	102.9	96.2	136.4	51.4	113.4	82.6	123.3
202002	73.7	73.7	82.6	63.0	22.0	102.2	74.0	54.2	96.1	98.4	140.5	56.3	117.0	87.5	56.3	
202003	84.8	84.8	92.6	184.1	28.6	100.1	80.5	40.3	122.4	107.9	84.2	64.1	121.1	135.2	110.0	
202004	71.7	71.7	84.6	51.3	23.8	61.0	78.9	43.3	91.7	103.4	116.8	60.6	96.1	83.1	76.2	
季 節 調 整 済 指 数	201902	73.7	73.7	95.9	61.0	20.3	91.2	74.0	42.4	104.7	109.6	107.4	74.2	102.6	92.6	90.7
	201903	72.0	72.0	86.3	86.3	26.8	94.1	69.1	60.9	95.5	93.1	211.8	64.5	103.9	86.0	97.3
	201904	76.9	76.9	88.2	83.3	23.4	79.3	66.5	55.0	114.8	107.2	59.6	79.9	134.4	95.6	60.9
	201905	75.5	75.5	89.8	63.2	23.6	106.9	68.7	77.8	113.2	111.3	101.1	70.3	109.0	102.7	37.7
	201906	80.1	80.1	77.6	58.9	20.0	172.5	67.0	57.6	124.8	106.5	108.0	86.6	134.0	95.7	121.4
	201907	85.7	85.7	92.9	73.5	33.2	98.3	71.2	59.4	142.1	113.6	118.2	78.9	124.2	99.7	108.5
	201908	79.0	79.0	94.9	56.8	17.5	88.4	75.0	68.6	122.2	90.2	191.3	64.4	120.7	93.0	88.3
	201909	76.8	76.8	85.5	75.9	21.8	137.6	59.4	95.8	119.3	91.0	122.7	65.7	138.6	110.9	39.0
	201910	78.7	78.7	77.2	64.5	24.9	104.4	67.8	95.1	116.0	94.3	75.7	63.7	141.1	91.5	103.3
	201911	80.1	80.1	71.3	55.8	25.6	111.7	81.4	80.6	105.9	97.9	107.9	63.8	124.1	93.2	114.9
	201912	87.7	87.6	69.8	75.3	28.0	88.8	100.5	64.5	104.2	100.4	138.2	62.2	129.2	90.5	175.1
	202001	85.1	85.1	71.7	72.8	22.5	91.5	92.4	57.4	105.0	110.1	143.1	60.6	138.0	101.5	134.0
	202002	84.6	84.6	80.2	62.9	29.9	81.7	94.0	56.2	98.0	98.2	130.3	57.7	134.0	92.4	60.7
202003	80.1	80.1	90.0	106.8	22.9	65.8	82.7	36.1	117.6	100.8	94.8	61.7	115.3	67.4	104.9	
202004	73.2	73.2	86.3	54.5	29.9	96.9	77.0	41.5	96.0	108.2	116.0	65.7	89.1	81.5	58.4	

※ 原指数の2019年平均は、年間補正作業終了後に更新します。