

長 崎 県 の 結 核

2025

(2024年データ)



長崎県福祉保健部地域保健推進課

目次

1. 結核の新登録患者数及び罹患率の状況

| | |
|------------------------------------|----|
| (1)新登録患者数及び罹患率の年次推移 | 1 |
| (2)保健所別罹患率 | 3 |
| (3)市町別罹患率 | 4 |
| (4)新登録患者数(保健所別登録時総合患者分類) | 5 |
| (5)新登録患者数(年齢階級別登録時総合患者分類) | 6 |
| (6)新登録患者数(年次別登録時総合患者分類) | 7 |
| (7)新登録患者数(発見方法別登録時総合患者分類) | 8 |
| (8)新登録患者の年齢別結核病類 | 9 |
| (9)新登録肺結核患者数(職業、菌情報、保健所別) | 10 |
| (10)新登録患者数(保健所別治療状況) | 11 |
| (11)新登録菌陽性肺結核患者数及び罹患率の年次推移 | 13 |
| (12)発病から登録までの期間(新登録有症状肺結核患者) | 14 |

2. 結核登録者数及び登録率の状況

| | |
|------------------------------------|----|
| (1)年末時結核登録者数及び登録率の年次推移 | 16 |
| (2)年末時結核登録者数(保健所別年末時総合患者分類) | 18 |
| (3)年末時結核登録者数(年齢階級別年末時総合患者分類) | 19 |
| (4)年末時結核登録者数(年次別年末時総合患者分類) | 20 |
| (5)年末時結核登録者数(受療状況、保健所別) | 21 |

3. 年末時活動性結核登録患者数及び有病率の状況

| | |
|--------------------------------|----|
| (1)活動性全結核登録患者数及び有病率の年次推移 | 22 |
| (2)保健所別有病率 | 23 |

4. 結核死亡数及び死亡率の状況

| | |
|--------------------------|----|
| (1)結核死亡数及び死亡率の年次推移 | 24 |
| 用語の解説 | 26 |

(巻末) 参考

| | |
|---|----|
| ・保健所別の登録状況 | 27 |
| ・結核の登録状況(都道府県別順位) | 28 |
| ・全国の結核集団感染事例数 | 29 |
| ・結核病床を有する医療機関一覧 | 30 |
| ・保健所管轄区域一覧 | 31 |
| ・「感染症の予防及び感染症の患者に対する医療に関する法律」に基づく対策 | 32 |

1. 結核の新登録患者数及び罹患率の状況

(1)新登録患者数及び罹患率の年次推移

罹患率：

1年間に発病した患者数を人口10万対で表したもの。

長崎県の新登録結核患者数及び罹患率は、昭和50年以降、全国と同じく年々減少している。

令和6年の結核罹患率は、全国の8.1に対し、長崎県は9.6で全国順位ではワースト10位となっている。

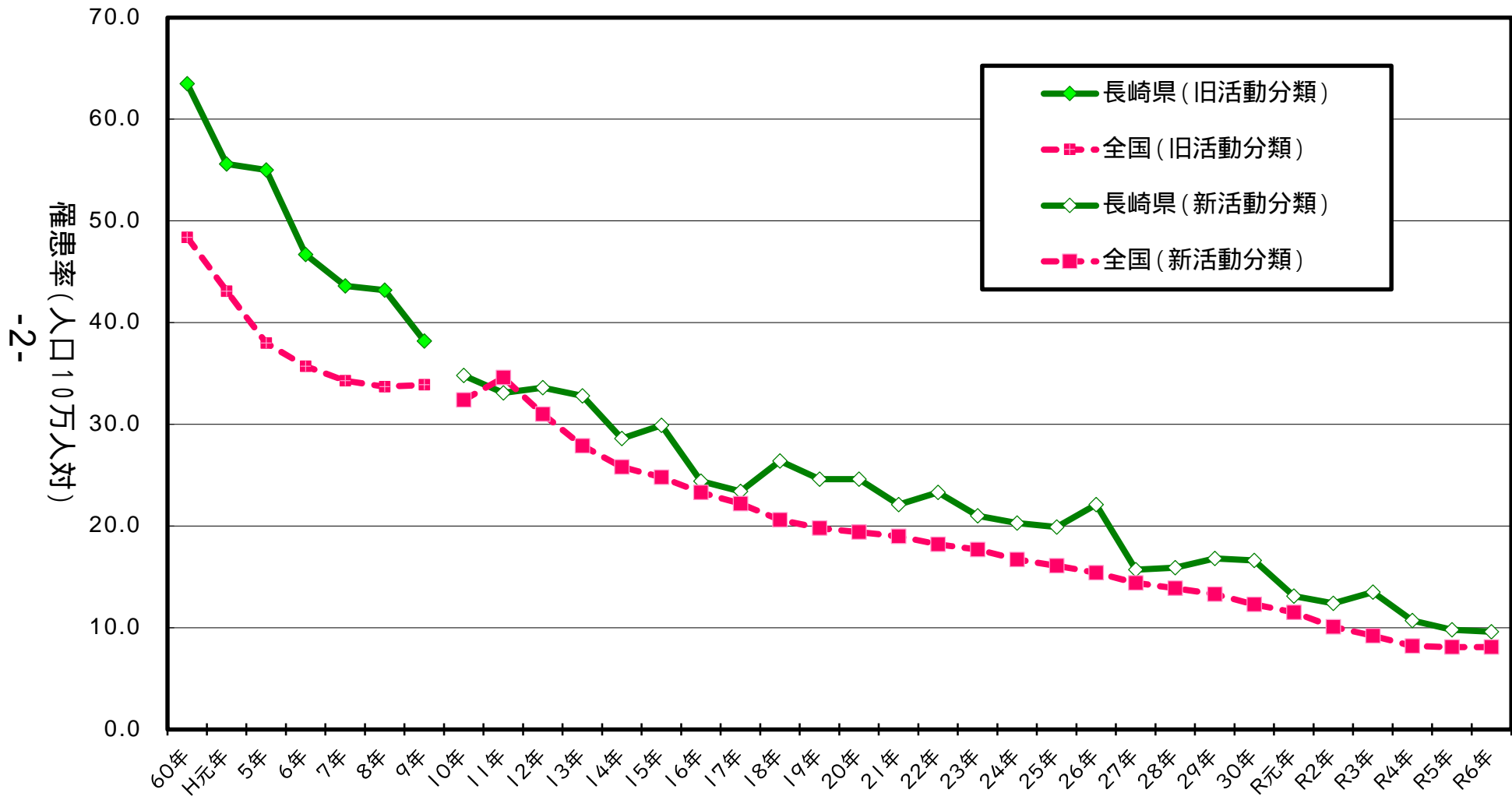
新活動分類

平成10年から結核発生動向調査は、新活動分類に基づいて集計されている。

新活動分類では、これまで結核の新登録数に含まれていた非定型抗酸菌陽性者が除かれている。

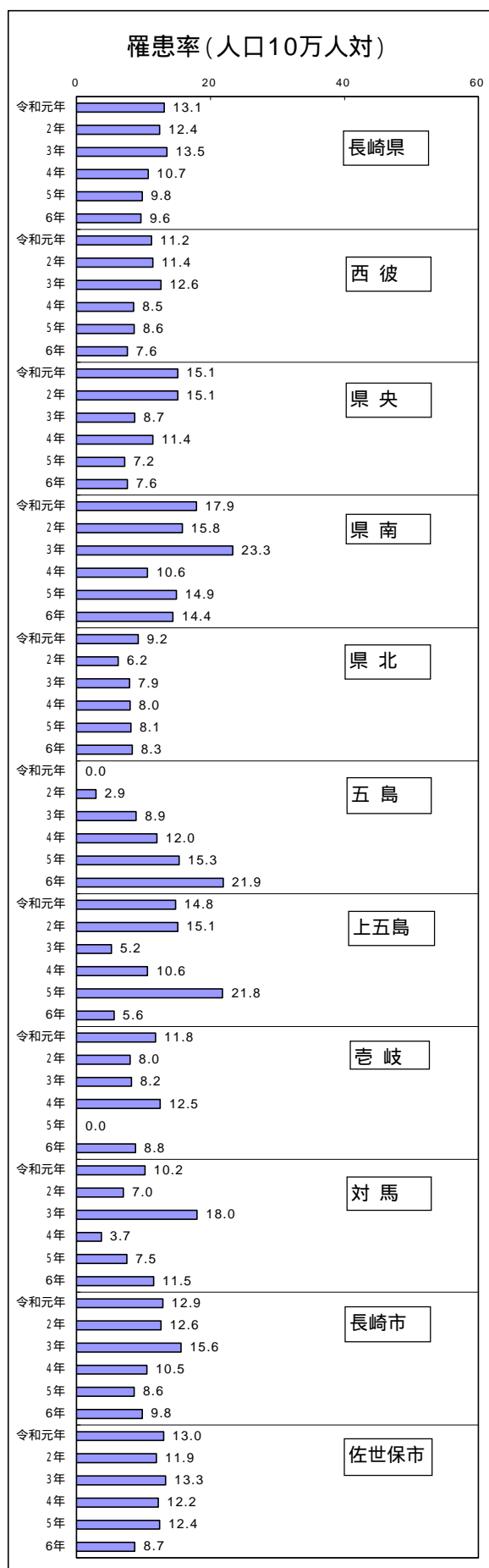
| | 長 崎 県 | | 全 国 | |
|-------|-------|-------|---------|-------|
| | 新登録数 | 罹患率 | 新登録数 | 罹患率 |
| 昭和40年 | 6,020 | 366.8 | 304,556 | 309.9 |
| 50年 | 1,908 | 121.4 | 108,088 | 96.6 |
| 60年 | 1,015 | 63.5 | 58,567 | 48.4 |
| 平成元年 | 877 | 55.6 | 53,112 | 43.1 |
| 5年 | 852 | 55.0 | 47,437 | 38.0 |
| 10年 | 532 | 34.8 | 41,033 | 32.4 |
| 15年 | 449 | 29.9 | 31,638 | 24.8 |
| 16年 | 365 | 24.4 | 29,736 | 23.3 |
| 17年 | 346 | 23.4 | 28,319 | 22.2 |
| 18年 | 387 | 26.4 | 26,384 | 20.6 |
| 19年 | 357 | 24.6 | 25,311 | 19.8 |
| 20年 | 354 | 24.6 | 24,760 | 19.4 |
| 21年 | 316 | 22.1 | 24,170 | 19.0 |
| 22年 | 332 | 23.3 | 23,261 | 18.2 |
| 23年 | 297 | 21.0 | 22,681 | 17.7 |
| 24年 | 286 | 20.3 | 21,283 | 16.7 |
| 25年 | 278 | 19.9 | 20,495 | 16.1 |
| 26年 | 307 | 22.1 | 19,615 | 15.4 |
| 27年 | 217 | 15.7 | 18,280 | 14.4 |
| 28年 | 218 | 15.9 | 17,625 | 13.9 |
| 29年 | 227 | 16.8 | 16,789 | 13.3 |
| 30年 | 222 | 16.6 | 15,590 | 12.3 |
| 令和元年 | 174 | 13.1 | 14,460 | 11.5 |
| 2年 | 163 | 12.4 | 12,739 | 10.1 |
| 3年 | 175 | 13.5 | 11,519 | 9.2 |
| 4年 | 137 | 10.7 | 10,235 | 8.2 |
| 5年 | 124 | 9.8 | 10,096 | 8.1 |
| 6年 | 120 | 9.6 | 10,051 | 8.1 |

結核罹患率の年次推移



(2) 保健所別罹患率(人口10万人対)

| | | 罹患率 |
|---------|------|------|
| 長崎県 | 令和元年 | 13.1 |
| | 2年 | 12.4 |
| | 3年 | 13.5 |
| | 4年 | 10.7 |
| | 5年 | 9.8 |
| | 6年 | 9.6 |
| 西彼保健所 | 令和元年 | 11.2 |
| | 2年 | 11.4 |
| | 3年 | 12.6 |
| | 4年 | 8.5 |
| | 5年 | 8.6 |
| | 6年 | 7.6 |
| 県央保健所 | 令和元年 | 15.1 |
| | 2年 | 15.1 |
| | 3年 | 8.7 |
| | 4年 | 11.4 |
| | 5年 | 7.2 |
| | 6年 | 7.6 |
| 県南保健所 | 令和元年 | 17.9 |
| | 2年 | 15.8 |
| | 3年 | 23.3 |
| | 4年 | 10.6 |
| | 5年 | 14.9 |
| | 6年 | 14.4 |
| 県北保健所 | 令和元年 | 9.2 |
| | 2年 | 6.2 |
| | 3年 | 7.9 |
| | 4年 | 8.0 |
| | 5年 | 8.1 |
| | 6年 | 8.3 |
| 五島保健所 | 令和元年 | 0.0 |
| | 2年 | 2.9 |
| | 3年 | 8.9 |
| | 4年 | 12.0 |
| | 5年 | 15.3 |
| | 6年 | 21.9 |
| 上五島保健所 | 令和元年 | 14.8 |
| | 2年 | 15.1 |
| | 3年 | 5.2 |
| | 4年 | 10.6 |
| | 5年 | 21.8 |
| | 6年 | 5.6 |
| 壱岐保健所 | 令和元年 | 11.8 |
| | 2年 | 8.0 |
| | 3年 | 8.2 |
| | 4年 | 12.5 |
| | 5年 | 0.0 |
| | 6年 | 8.8 |
| 対馬保健所 | 令和元年 | 10.2 |
| | 2年 | 7.0 |
| | 3年 | 18.0 |
| | 4年 | 3.7 |
| | 5年 | 7.5 |
| | 6年 | 11.5 |
| 長崎市保健所 | 令和元年 | 12.9 |
| | 2年 | 12.6 |
| | 3年 | 15.6 |
| | 4年 | 10.5 |
| | 5年 | 8.6 |
| | 6年 | 9.8 |
| 佐世保市保健所 | 令和元年 | 13.0 |
| | 2年 | 11.9 |
| | 3年 | 13.3 |
| | 4年 | 12.2 |
| | 5年 | 12.4 |
| | 6年 | 8.7 |



各保健所の罹患率は、長崎県人口推計表(令和6年10月1日現在)の人口を基に罹患率を算定

(3) 市町別罹患率(人口10万人対)

| | 令和4年 | 令和5年 | 令和6年 |
|-------|------|------|------|
| 全国 | 8.2 | 8.1 | 8.1 |
| 長崎県 | 10.7 | 9.8 | 9.6 |
| 長崎市 | 10.5 | 8.6 | 9.8 |
| 佐世保市 | 12.2 | 12.4 | 8.7 |
| 島原市 | 11.9 | 16.9 | 12.2 |
| 諫早市 | 12.8 | 6.8 | 9.1 |
| 大村市 | 11.4 | 8.3 | 6.1 |
| 平戸市 | 10.6 | 14.5 | 14.8 |
| 松浦市 | 4.9 | 5.0 | 5.1 |
| 対馬市 | 3.7 | 7.5 | 11.5 |
| 壱岐市 | 12.5 | 0.0 | 8.8 |
| 五島市 | 12.0 | 15.3 | 21.9 |
| 西海市 | 4.0 | 16.2 | 20.6 |
| 雲仙市 | 12.4 | 20.2 | 12.8 |
| 南島原市 | 7.4 | 7.6 | 18.2 |
| 長与町 | 10.0 | 7.6 | 5.1 |
| 時津町 | 10.2 | 3.4 | 0.0 |
| 東彼杵町 | 13.3 | 0.0 | 13.7 |
| 川棚町 | 0.0 | 7.8 | 7.9 |
| 波佐見町 | 7.1 | 7.2 | 0.0 |
| 小値賀町 | 0.0 | 0.0 | 0.0 |
| 佐々町 | 7.2 | 0.0 | 0.0 |
| 新上五島町 | 12.0 | 24.7 | 6.4 |

各市町の罹患率は、長崎県人口推計表(令和6年10月1日現在)の人口をもとに罹患率を算定

(4) 新登録患者数(保健所別登録時総合患者分類)

(令和6年)

| 保 健 所 | 活 動 性 結 核 | | | | | | | | 潜在性 結 核 (別掲) |
|--------------|-------------------|-------------|--------|------------|-----|-------------------|-----------------|-------------------|------------------------|
| | 新登録 患 者 総 数 | 肺 結 核 活 動 性 | | | | | | 肺 外 結 核 活動性 | |
| | | 総 数 | 喀痰塗抹陽性 | | | その他 の結核 菌陽性 | 菌陰性 ・ その他 | | |
| | | | 総 数 | 初 回 治 療 | 再治療 | | | | |
| 全 国 | 10,051 | 7,456 | 3,352 | 3,211 | 141 | 3,153 | 951 | 2,595 | 5,967 |
| 長崎県 | 120 | 77 | 33 | 28 | 5 | 42 | 2 | 43 | 54 |
| 西 彼 | 7 | 5 | 2 | 2 | 0 | 3 | 0 | 2 | 4 |
| 県 央 | 20 | 13 | 6 | 5 | 1 | 7 | 0 | 7 | 4 |
| 県 南 | 17 | 9 | 3 | 1 | 2 | 6 | 0 | 8 | 2 |
| 県 北 | 5 | 3 | 2 | 2 | 0 | 1 | 0 | 2 | 2 |
| 五 島 | 7 | 5 | 3 | 3 | 0 | 2 | 0 | 2 | 2 |
| 上五島 | 1 | 1 | 0 | 0 | 0 | 1 | 0 | 0 | 0 |
| 壱 岐 | 2 | 2 | 1 | 1 | 0 | 1 | 0 | 0 | 8 |
| 対 馬 | 3 | 1 | 0 | 0 | 0 | 1 | 0 | 2 | 1 |
| 長崎市 | 38 | 27 | 14 | 12 | 2 | 12 | 1 | 11 | 16 |
| 佐世保市 | 20 | 11 | 2 | 2 | 0 | 8 | 1 | 9 | 15 |
| 長崎県 性別(男) | 67 | 43 | 17 | 13 | 4 | 24 | 2 | 24 | 19 |
| 長崎県 性別(女) | 53 | 34 | 16 | 15 | 1 | 18 | 0 | 19 | 35 |

(5)新登録患者数(年齢階級別登録時総合患者分類)

(令和6年)

| 年 齢 | 活 動 性 結 核 | | | | | | | | 潜在性 結 核 (別掲) |
|----------|-------------------|-------------|--------|------------|-----|-------------------|-----------------|-------------------|--------------------|
| | 新登録 患 者 総 数 | 肺 結 核 活 動 性 | | | | | | 肺 外 結 核 活動性 | |
| | | 総 数 | 喀痰塗抹陽性 | | | その他 の結核 菌陽性 | 菌陰性 ・ その他 | | |
| | | | 総 数 | 初 回 治 療 | 再治療 | | | | |
| 合 計 | 120 | 77 | 33 | 28 | 5 | 42 | 2 | 43 | 54 |
| 0 ～ 4歳 | 0 | 0 | 0 | 0 | 0 | 0 | 0 | 0 | 1 |
| 5 ～ 9歳 | 0 | 0 | 0 | 0 | 0 | 0 | 0 | 0 | 0 |
| 10 ～ 14歳 | 0 | 0 | 0 | 0 | 0 | 0 | 0 | 0 | 0 |
| 15 ～ 19歳 | 0 | 0 | 0 | 0 | 0 | 0 | 0 | 0 | 1 |
| 20 ～ 29歳 | 9 | 9 | 2 | 2 | 0 | 7 | 0 | 0 | 7 |
| 30 ～ 39歳 | 4 | 2 | 0 | 0 | 0 | 2 | 0 | 2 | 4 |
| 40 ～ 49歳 | 0 | 0 | 0 | 0 | 0 | 0 | 0 | 0 | 4 |
| 50 ～ 59歳 | 5 | 2 | 1 | 1 | 0 | 1 | 0 | 3 | 11 |
| 60 ～ 69歳 | 10 | 7 | 3 | 2 | 1 | 4 | 0 | 3 | 8 |
| 70 ～ 79歳 | 19 | 7 | 4 | 2 | 2 | 2 | 1 | 12 | 10 |
| 80歳以上 | 73 | 50 | 23 | 21 | 2 | 26 | 1 | 23 | 8 |

(6)新登録患者数(年次別登録時総合患者分類)

| | 新登録 患 者 総 数 | 活 動 性 結 核 | | | 活動性 肺 外 結 核 | 不 明 | マル初 (別掲) | |
|-------|-------------------|-----------------|------------|-------------|-------------------|-----|-------------|------------|
| | | 活動性 肺結核 計 | 感 染 性 | | | | | 非 感 染 性 |
| | | | 広 汎 空洞型 | その他の 感染性 | | | | |
| 昭和60年 | 1,015 | 912 | 25 | 374 | 513 | 102 | 1 | - |
| 平成元年 | 877 | 800 | 13 | 356 | 431 | 77 | - | 122 |
| 5年 | 852 | 796 | 13 | 386 | 397 | 56 | - | 88 |

| | 活 動 性 結 核 | | | | | | | | マル初 (別掲) | 非定型 抗酸菌 陽 性 (別掲) |
|-------|-------------------|-------------|--------|------------|-----|-------------------|-----------------|-------------------|-------------|---------------------------|
| | 新登録 患 者 総 数 | 肺 結 核 活 動 性 | | | | | | 肺 外 結 核 活動性 | | |
| | | 総 数 | 喀痰塗抹陽性 | | | その他 の結核 菌陽性 | 菌陰性 ・ その他 | | | |
| | | | 総 数 | 初 回 治 療 | 再治療 | | | | | |
| 平成10年 | 532 | 424 | 163 | 144 | 19 | 89 | 172 | 108 | 53 | 50 |
| 11年 | 505 | 389 | 151 | 136 | 15 | 81 | 157 | 116 | 80 | 93 |
| 12年 | 510 | 393 | 154 | 141 | 13 | 94 | 145 | 117 | 51 | 90 |
| 13年 | 497 | 376 | 174 | 169 | 5 | 93 | 109 | 121 | 80 | 111 |
| 14年 | 431 | 320 | 148 | 142 | 6 | 70 | 102 | 111 | 110 | 123 |
| 15年 | 449 | 345 | 161 | 155 | 6 | 77 | 107 | 104 | 54 | 108 |
| 16年 | 365 | 276 | 120 | 118 | 2 | 82 | 74 | 89 | 67 | 95 |
| 17年 | 346 | 255 | 119 | 112 | 7 | 67 | 69 | 91 | 27 | 61 |
| 18年 | 387 | 264 | 126 | 115 | 11 | 61 | 77 | 123 | 12 | 16 |

| | 活 動 性 結 核 | | | | | | | | 潜在性 結核 (別 掲) |
|-------|-------------------|-------------|--------|------------|-----|-------------------|-----------------|-------------------|-----------------------|
| | 新登録 患 者 総 数 | 肺 結 核 活 動 性 | | | | | | 肺 外 結 核 活動性 | |
| | | 総 数 | 喀痰塗抹陽性 | | | その他 の結核 菌陽性 | 菌陰性 ・ その他 | | |
| | | | 総 数 | 初 回 治 療 | 再治療 | | | | |
| 平成19年 | 357 | 270 | 112 | 104 | 8 | 83 | 75 | 87 | 75 |
| 平成20年 | 354 | 267 | 124 | 113 | 11 | 91 | 52 | 87 | 30 |
| 平成21年 | 316 | 238 | 106 | 96 | 10 | 74 | 58 | 78 | 30 |
| 平成22年 | 332 | 250 | 124 | 120 | 4 | 86 | 40 | 82 | 33 |
| 平成23年 | 297 | 198 | 89 | 84 | 5 | 85 | 24 | 99 | 91 |
| 平成24年 | 286 | 199 | 103 | 99 | 4 | 81 | 15 | 87 | 73 |
| 平成25年 | 278 | 216 | 106 | 99 | 7 | 71 | 39 | 62 | 102 |
| 平成26年 | 307 | 228 | 99 | 93 | 6 | 83 | 46 | 79 | 146 |
| 平成27年 | 217 | 160 | 78 | 74 | 4 | 69 | 13 | 57 | 52 |
| 平成28年 | 218 | 168 | 79 | 73 | 6 | 74 | 15 | 50 | 50 |
| 平成29年 | 227 | 160 | 71 | 69 | 2 | 73 | 16 | 67 | 110 |
| 平成30年 | 222 | 148 | 74 | 71 | 3 | 60 | 14 | 74 | 75 |
| 令和元年 | 174 | 118 | 53 | 47 | 6 | 53 | 12 | 56 | 71 |
| 令和 2年 | 163 | 109 | 47 | 46 | 1 | 50 | 12 | 54 | 44 |
| 令和 3年 | 175 | 116 | 49 | 49 | 0 | 50 | 17 | 59 | 47 |
| 令和 4年 | 137 | 83 | 39 | 36 | 3 | 31 | 13 | 54 | 51 |
| 令和 5年 | 124 | 80 | 32 | 30 | 2 | 39 | 9 | 44 | 34 |
| 令和 6年 | 120 | 77 | 33 | 28 | 5 | 42 | 2 | 43 | 54 |

(7)新登録患者数(発見方法別登録時総合患者分類)

(令和6年)

| 発見方法 | 活 動 性 結 核 | | | | | | | | 潜在性結核 (別掲) |
|---------|-------------------|-------------|--------|------------|-----|-------------------|-----------------|-------------------|---------------|
| | 新登録 患 者 総 数 | 肺 結 核 活 動 性 | | | | | | 肺 外 結 核 活動性 | |
| | | 総 数 | 喀痰塗抹陽性 | | | その他 の結核 菌陽性 | 菌陰性 ・ その他 | | |
| | | | 総 数 | 初 回 治 療 | 再治療 | | | | |
| | | | | | | | | | |
| 総数 | 120 | 77 | 33 | 28 | 5 | 42 | 2 | 43 | 54 |
| 健康診断 | 10 | 10 | 2 | 2 | 0 | 8 | 0 | 0 | 32 |
| 個別健診 | 1 | 1 | 1 | 1 | 0 | 0 | 0 | 0 | 2 |
| 定期検診 | 8 | 8 | 1 | 1 | 0 | 7 | 0 | 0 | 3 |
| (学校) | 2 | 2 | 0 | 0 | 0 | 2 | 0 | 0 | 0 |
| (住民) | 0 | 0 | 0 | 0 | 0 | 0 | 0 | 0 | 0 |
| (職場) | 5 | 5 | 1 | 1 | 0 | 4 | 0 | 0 | 3 |
| (施設) | 1 | 1 | 0 | 0 | 0 | 1 | 0 | 0 | 0 |
| 接触者健診 | 1 | 1 | 0 | 0 | 0 | 1 | 0 | 0 | 26 |
| (家族) | 0 | 0 | 0 | 0 | 0 | 0 | 0 | 0 | 5 |
| (その他) | 1 | 1 | 0 | 0 | 0 | 1 | 0 | 0 | 21 |
| その他集団検診 | 0 | 0 | 0 | 0 | 0 | 0 | 0 | 0 | 1 |
| 医療機関受診 | 109 | 67 | 31 | 26 | 5 | 34 | 2 | 42 | 20 |
| その他 | 0 | 0 | 0 | 0 | 0 | 0 | 0 | 0 | 2 |
| 不明 | 0 | 0 | 0 | 0 | 0 | 0 | 0 | 0 | 0 |
| 登録中の健診 | 1 | 0 | 0 | 0 | 0 | 0 | 0 | 1 | 0 |

登録中の健診:管理検診中の再発

(8)新登録患者の年齢別結核病類

(令和6年)

| 年 齢 | 新登録 患 者 総 数 | 肺 結 核 | | 咽頭・ 喉頭 結核 | 粟 粒 結 核 | 結核性 胸膜炎 | 結核性 膿 胸 | 肺 門 リンパ 節結核 | 他 の リンパ 節結核 | 結核性 髄膜炎 | 腸結核 | 脊 椎 結 核 | 他の骨 ・関節 結 核 | 腎・尿路 結 核 | 性 器 結 核 | 皮 膚 結 核 | 眼 の 結 核 | 耳 の 結 核 | 結核性 腹膜炎 | 結核性 心膜炎 | その他 の臓器 の結核 |
|--------|-------------------|-------|-----------|-----------------|------------|------------|------------|-------------------|-------------------|------------|-----|------------|-------------------|-------------|------------|------------|------------|------------|------------|------------|-------------------|
| | | 肺結核 | 気管支 結核 | | | | | | | | | | | | | | | | | | |
| 総 数 | 120 | 84 | 0 | 0 | 8 | 24 | 0 | 2 | 13 | 0 | 2 | 2 | 0 | 0 | 0 | 0 | 0 | 0 | 2 | 3 | 1 |
| 0～4歳 | 0 | - | - | - | - | - | - | - | - | - | - | - | - | - | - | - | - | - | - | - | - |
| 5～9歳 | 0 | - | - | - | - | - | - | - | - | - | - | - | - | - | - | - | - | - | - | - | - |
| 10～14歳 | 0 | - | - | - | - | - | - | - | - | - | - | - | - | - | - | - | - | - | - | - | - |
| 15～19歳 | 0 | - | - | - | - | - | - | - | - | - | - | - | - | - | - | - | - | - | - | - | - |
| 20～29歳 | 9 | 9 | - | - | - | - | - | - | 2 | - | - | - | - | - | - | - | - | - | - | - | - |
| 30～39歳 | 4 | 2 | - | - | - | 1 | - | - | 3 | - | - | - | - | - | - | - | - | - | - | - | - |
| 40～49歳 | 0 | - | - | - | - | - | - | - | - | - | - | - | - | - | - | - | - | - | - | - | - |
| 50～59歳 | 5 | 2 | - | - | - | - | - | - | 1 | - | 1 | - | - | - | - | - | - | - | - | - | 1 |
| 60～69歳 | 10 | 8 | - | - | 1 | - | - | 1 | - | - | 1 | - | - | - | - | - | - | - | - | - | - |
| 70～79歳 | 19 | 7 | - | - | - | 3 | - | 1 | 3 | - | - | 2 | - | - | - | - | - | - | - | 3 | - |
| 80～89歳 | 49 | 37 | - | - | 2 | 14 | - | - | 4 | - | - | - | - | - | - | - | - | - | 2 | - | - |
| 90歳以上 | 24 | 19 | - | - | 5 | 6 | - | - | - | - | - | - | - | - | - | - | - | - | - | - | - |

病類は合併している場合、重複して計上

(9) 新登録肺結核患者数(職業、菌情報、保健所別)

(令和6年)

| | 総 数 | | 接客業 | | 看護師 保健師 | | 医師 | | その他医療職 | | 教員・保育士 | | 小中学生 | | 高大学生 | |
|------|-------------|--------------------|-------------|--------------------|-------------|--------------------|-------------|--------------------|-------------|--------------------|-------------|--------------------|-------------|--------------------|-------------|--------------------|
| | 喀 塗 陽 | 痰 抹 性 その他 | 喀 塗 陽 | 痰 抹 性 その他 | 喀 塗 陽 | 痰 抹 性 その他 | 喀 塗 陽 | 痰 抹 性 その他 | 喀 塗 陽 | 痰 抹 性 その他 | 喀 塗 陽 | 痰 抹 性 その他 | 喀 塗 陽 | 痰 抹 性 その他 | 喀 塗 陽 | 痰 抹 性 その他 |
| 長崎県 | 33 | 44 | 0 | 0 | 0 | 0 | 0 | 0 | 0 | 1 | 0 | 0 | 0 | 0 | 0 | 3 |
| 西 彼 | 2 | 3 | 0 | 0 | 0 | 0 | 0 | 0 | 0 | 0 | 0 | 0 | 0 | 0 | 0 | 0 |
| 県 央 | 6 | 7 | 0 | 0 | 0 | 0 | 0 | 0 | 0 | 0 | 0 | 0 | 0 | 0 | 0 | 0 |
| 県 南 | 3 | 6 | 0 | 0 | 0 | 0 | 0 | 0 | 0 | 0 | 0 | 0 | 0 | 0 | 0 | 0 |
| 県 北 | 2 | 1 | 0 | 0 | 0 | 0 | 0 | 0 | 0 | 0 | 0 | 0 | 0 | 0 | 0 | 0 |
| 五 島 | 3 | 2 | 0 | 0 | 0 | 0 | 0 | 0 | 0 | 0 | 0 | 0 | 0 | 0 | 0 | 0 |
| 上五島 | 0 | 1 | 0 | 0 | 0 | 0 | 0 | 0 | 0 | 0 | 0 | 0 | 0 | 0 | 0 | 0 |
| 壱 岐 | 1 | 1 | 0 | 0 | 0 | 0 | 0 | 0 | 0 | 0 | 0 | 0 | 0 | 0 | 0 | 0 |
| 対 馬 | 0 | 1 | 0 | 0 | 0 | 0 | 0 | 0 | 0 | 0 | 0 | 0 | 0 | 0 | 0 | 0 |
| 長崎市 | 14 | 13 | 0 | 0 | 0 | 0 | 0 | 0 | 0 | 0 | 0 | 0 | 0 | 0 | 0 | 2 |
| 佐世保市 | 2 | 9 | 0 | 0 | 0 | 0 | 0 | 0 | 0 | 1 | 0 | 0 | 0 | 0 | 0 | 1 |

| | 他常用勤労者 | | 他臨時雇、 日雇 | | 他自営業、 自由業 | | 家事従事者 | | 乳幼児 | | 無職、 その他 | | 不明 | |
|------|-------------|--------------------|-------------|--------------------|--------------|--------------------|-------------|--------------------|-------------|--------------------|-------------|--------------------|-------------|--------------------|
| | 喀 塗 陽 | 痰 抹 性 その他 | 喀 塗 陽 | 痰 抹 性 その他 | 喀 塗 陽 | 痰 抹 性 その他 | 喀 塗 陽 | 痰 抹 性 その他 | 喀 塗 陽 | 痰 抹 性 その他 | 喀 塗 陽 | 痰 抹 性 その他 | 喀 塗 陽 | 痰 抹 性 その他 |
| 長崎県 | 2 | 7 | 0 | 0 | 1 | 0 | 0 | 0 | 0 | 0 | 30 | 33 | 0 | 0 |
| 西 彼 | 1 | 2 | 0 | 0 | 0 | 0 | 0 | 0 | 0 | 0 | 1 | 1 | 0 | 0 |
| 県 央 | 1 | 1 | 0 | 0 | 0 | 0 | 0 | 0 | 0 | 0 | 5 | 6 | 0 | 0 |
| 県 南 | 0 | 0 | 0 | 0 | 0 | 0 | 0 | 0 | 0 | 0 | 3 | 6 | 0 | 0 |
| 県 北 | 0 | 1 | 0 | 0 | 0 | 0 | 0 | 0 | 0 | 0 | 2 | 0 | 0 | 0 |
| 五 島 | 0 | 0 | 0 | 0 | 0 | 0 | 0 | 0 | 0 | 0 | 3 | 2 | 0 | 0 |
| 上五島 | 0 | 0 | 0 | 0 | 0 | 0 | 0 | 0 | 0 | 0 | 0 | 1 | 0 | 0 |
| 壱 岐 | 0 | 1 | 0 | 0 | 0 | 0 | 0 | 0 | 0 | 0 | 1 | 0 | 0 | 0 |
| 対 馬 | 0 | 0 | 0 | 0 | 0 | 0 | 0 | 0 | 0 | 0 | 0 | 1 | 0 | 0 |
| 長崎市 | 0 | 2 | 0 | 0 | 1 | 0 | 0 | 0 | 0 | 0 | 13 | 9 | 0 | 0 |
| 佐世保市 | 0 | 0 | 0 | 0 | 0 | 0 | 0 | 0 | 0 | 0 | 2 | 7 | 0 | 0 |

(10) 新登録患者数(保健所別化療状況)

(令和6年)

| | | 活動性結核 | | | | | | | | 潜在性結核 (別掲) |
|-----|---------------------------|-------|--------|--------|------|-------------------|------------|-----|-------------------|---------------|
| | | 総 数 | 肺結核活動性 | | | | | | 肺 外 結 核 活動性 | |
| | | | 総 数 | 喀痰塗抹陽性 | | その他 の結核 菌陽性 | 菌陰性 その他 | | | |
| | | | | 総 数 | 初回治療 | | | 再治療 | | |
| 総 数 | 総数 | 120 | 77 | 33 | 28 | 5 | 42 | 2 | 43 | 54 |
| | INH及びRFP及びPZAとEB又はSMの4剤併用 | 56 | 33 | 14 | 10 | 4 | 18 | 1 | 23 | 0 |
| | INH及びRFP及びPZAを含む3剤以上 | 3 | 3 | 0 | 0 | 0 | 3 | 0 | 0 | 0 |
| | 上記以外のINH及びRFPを含む3剤以上 | 53 | 35 | 16 | 15 | 1 | 18 | 1 | 18 | 0 |
| | INH及びRFPの2剤併用 | 1 | 1 | 0 | 0 | 0 | 1 | 0 | 0 | 15 |
| | その他の2剤併用 | 0 | 0 | 0 | 0 | 0 | 0 | 0 | 0 | 0 |
| | その他の3剤以上併用 | 1 | 1 | 0 | 0 | 0 | 1 | 0 | 0 | 0 |
| | INH単独 | 0 | 0 | 0 | 0 | 0 | 0 | 0 | 0 | 39 |
| | その他の単独 | 0 | 0 | 0 | 0 | 0 | 0 | 0 | 0 | 0 |
| | 不明・化療なし | 6 | 4 | 3 | 3 | 0 | 1 | 0 | 2 | 0 |
| 西 彼 | 総数 | 7 | 5 | 2 | 2 | 0 | 3 | 0 | 2 | 4 |
| | INH及びRFP及びPZAとEB又はSMの4剤併用 | 5 | 3 | 1 | 1 | 0 | 2 | 0 | 2 | 0 |
| | INH及びRFP及びPZAを含む3剤以上 | 0 | 0 | 0 | 0 | 0 | 0 | 0 | 0 | 0 |
| | 上記以外のINH及びRFPを含む3剤以上 | 2 | 2 | 1 | 1 | 0 | 1 | 0 | 0 | 0 |
| | INH及びRFPの2剤併用 | 0 | 0 | 0 | 0 | 0 | 0 | 0 | 0 | 0 |
| | その他の2剤併用 | 0 | 0 | 0 | 0 | 0 | 0 | 0 | 0 | 0 |
| | その他の3剤以上併用 | 0 | 0 | 0 | 0 | 0 | 0 | 0 | 0 | 0 |
| | INH単独 | 0 | 0 | 0 | 0 | 0 | 0 | 0 | 0 | 4 |
| | その他の単独 | 0 | 0 | 0 | 0 | 0 | 0 | 0 | 0 | 0 |
| | 不明・化療なし | 0 | 0 | 0 | 0 | 0 | 0 | 0 | 0 | 0 |
| 県 央 | 総数 | 20 | 13 | 6 | 5 | 1 | 7 | 0 | 7 | 4 |
| | INH及びRFP及びPZAとEB又はSMの4剤併用 | 7 | 5 | 3 | 2 | 1 | 2 | 0 | 2 | 0 |
| | INH及びRFP及びPZAを含む3剤以上 | 0 | 0 | 0 | 0 | 0 | 0 | 0 | 0 | 0 |
| | 上記以外のINH及びRFPを含む3剤以上 | 9 | 5 | 2 | 2 | 0 | 3 | 0 | 4 | 0 |
| | INH及びRFPの2剤併用 | 1 | 1 | 0 | 0 | 0 | 1 | 0 | 0 | 1 |
| | その他の2剤併用 | 0 | 0 | 0 | 0 | 0 | 0 | 0 | 0 | 0 |
| | その他の3剤以上併用 | 1 | 1 | 0 | 0 | 0 | 1 | 0 | 0 | 0 |
| | INH単独 | 0 | 0 | 0 | 0 | 0 | 0 | 0 | 0 | 3 |
| | その他の単独 | 0 | 0 | 0 | 0 | 0 | 0 | 0 | 0 | 0 |
| | 不明・化療なし | 2 | 1 | 1 | 1 | 0 | 0 | 0 | 1 | 0 |
| 県 南 | 総数 | 17 | 9 | 3 | 1 | 2 | 6 | 0 | 8 | 2 |
| | INH及びRFP及びPZAとEB又はSMの4剤併用 | 8 | 4 | 1 | 0 | 1 | 3 | 0 | 4 | 0 |
| | INH及びRFP及びPZAを含む3剤以上 | 0 | 0 | 0 | 0 | 0 | 0 | 0 | 0 | 0 |
| | 上記以外のINH及びRFPを含む3剤以上 | 8 | 4 | 2 | 1 | 1 | 2 | 0 | 4 | 0 |
| | INH及びRFPの2剤併用 | 0 | 0 | 0 | 0 | 0 | 0 | 0 | 0 | 0 |
| | その他の2剤併用 | 0 | 0 | 0 | 0 | 0 | 0 | 0 | 0 | 0 |
| | その他の3剤以上併用 | 0 | 0 | 0 | 0 | 0 | 0 | 0 | 0 | 0 |
| | INH単独 | 0 | 0 | 0 | 0 | 0 | 0 | 0 | 0 | 2 |
| | その他の単独 | 0 | 0 | 0 | 0 | 0 | 0 | 0 | 0 | 0 |
| | 不明・化療なし | 1 | 1 | 0 | 0 | 0 | 1 | 0 | 0 | 0 |
| 県 北 | 総数 | 5 | 3 | 2 | 2 | 0 | 1 | 0 | 2 | 2 |
| | INH及びRFP及びPZAとEB又はSMの4剤併用 | 2 | 2 | 1 | 1 | 0 | 1 | 0 | 0 | 0 |
| | INH及びRFP及びPZAを含む3剤以上 | 0 | 0 | 0 | 0 | 0 | 0 | 0 | 0 | 0 |
| | 上記以外のINH及びRFPを含む3剤以上 | 1 | 0 | 0 | 0 | 0 | 0 | 0 | 1 | 0 |
| | INH及びRFPの2剤併用 | 0 | 0 | 0 | 0 | 0 | 0 | 0 | 0 | 1 |
| | その他の2剤併用 | 0 | 0 | 0 | 0 | 0 | 0 | 0 | 0 | 0 |
| | その他の3剤以上併用 | 0 | 0 | 0 | 0 | 0 | 0 | 0 | 0 | 0 |
| | INH単独 | 0 | 0 | 0 | 0 | 0 | 0 | 0 | 0 | 1 |
| | その他の単独 | 0 | 0 | 0 | 0 | 0 | 0 | 0 | 0 | 0 |
| | 不明・化療なし | 2 | 1 | 1 | 1 | 0 | 0 | 0 | 1 | 0 |
| 五 島 | 総数 | 7 | 5 | 3 | 3 | 0 | 2 | 0 | 2 | 2 |
| | INH及びRFP及びPZAとEB又はSMの4剤併用 | 5 | 3 | 2 | 2 | 0 | 1 | 0 | 2 | 0 |
| | INH及びRFP及びPZAを含む3剤以上 | 0 | 0 | 0 | 0 | 0 | 0 | 0 | 0 | 0 |
| | 上記以外のINH及びRFPを含む3剤以上 | 2 | 2 | 1 | 1 | 0 | 1 | 0 | 0 | 0 |
| | INH及びRFPの2剤併用 | 0 | 0 | 0 | 0 | 0 | 0 | 0 | 0 | 2 |
| | その他の2剤併用 | 0 | 0 | 0 | 0 | 0 | 0 | 0 | 0 | 0 |
| | その他の3剤以上併用 | 0 | 0 | 0 | 0 | 0 | 0 | 0 | 0 | 0 |
| | INH単独 | 0 | 0 | 0 | 0 | 0 | 0 | 0 | 0 | 0 |
| | その他の単独 | 0 | 0 | 0 | 0 | 0 | 0 | 0 | 0 | 0 |
| | 不明・化療なし | 0 | 0 | 0 | 0 | 0 | 0 | 0 | 0 | 0 |

(注) : INH=イソニアジド、REP=リファンピシン、PZA=ピラジナミド、EB=エタンブートル、SM=ストレプトマイシン

(10) 新登録患者数(保健所別化療状況)

(令和6年)

| | | 活動性結核 | | | | | | | | 潜在性結核 (別掲) |
|---------|---------------------------|-------|--------|--------|------|-----|-------------------|-----------------|-------------------|---------------|
| | | 総 数 | 肺結核活動性 | | | | | | 肺 外 結 核 活動性 | |
| | | | 総 数 | 喀痰塗抹陽性 | | | その他 の結核 菌陽性 | 菌陰性 ・ その他 | | |
| | | | | 総 数 | 初回治療 | 再治療 | | | | |
| 上五島 | 総数 | 1 | 1 | 0 | 0 | 0 | 1 | 0 | 0 | 0 |
| | INH及びRFP及びPZAとEB又はSMの4剤併用 | 1 | 1 | 0 | 0 | 0 | 1 | 0 | 0 | 0 |
| | INH及びRFP及びPZAを含む3剤以上 | 0 | 0 | 0 | 0 | 0 | 0 | 0 | 0 | 0 |
| | 上記以外のINH及びRFPを含む3剤以上 | 0 | 0 | 0 | 0 | 0 | 0 | 0 | 0 | 0 |
| | INH及びRFPの2剤併用 | 0 | 0 | 0 | 0 | 0 | 0 | 0 | 0 | 0 |
| | その他の2剤併用 | 0 | 0 | 0 | 0 | 0 | 0 | 0 | 0 | 0 |
| | その他の3剤以上併用 | 0 | 0 | 0 | 0 | 0 | 0 | 0 | 0 | 0 |
| | INH単独 | 0 | 0 | 0 | 0 | 0 | 0 | 0 | 0 | 0 |
| | その他の単独 | 0 | 0 | 0 | 0 | 0 | 0 | 0 | 0 | 0 |
| 不明・化療なし | 0 | 0 | 0 | 0 | 0 | 0 | 0 | 0 | 0 | |
| 壱 岐 | 総数 | 2 | 2 | 1 | 1 | 0 | 1 | 0 | 0 | 8 |
| | INH及びRFP及びPZAとEB又はSMの4剤併用 | 1 | 1 | 0 | 0 | 0 | 1 | 0 | 0 | 0 |
| | INH及びRFP及びPZAを含む3剤以上 | 0 | 0 | 0 | 0 | 0 | 0 | 0 | 0 | 0 |
| | 上記以外のINH及びRFPを含む3剤以上 | 0 | 0 | 0 | 0 | 0 | 0 | 0 | 0 | 0 |
| | INH及びRFPの2剤併用 | 0 | 0 | 0 | 0 | 0 | 0 | 0 | 0 | 0 |
| | その他の2剤併用 | 0 | 0 | 0 | 0 | 0 | 0 | 0 | 0 | 0 |
| | その他の3剤以上併用 | 0 | 0 | 0 | 0 | 0 | 0 | 0 | 0 | 0 |
| | INH単独 | 0 | 0 | 0 | 0 | 0 | 0 | 0 | 0 | 8 |
| | その他の単独 | 0 | 0 | 0 | 0 | 0 | 0 | 0 | 0 | 0 |
| 不明・化療なし | 1 | 1 | 1 | 1 | 0 | 0 | 0 | 0 | 0 | |
| 対 馬 | 総数 | 3 | 1 | 0 | 0 | 0 | 1 | 0 | 2 | 1 |
| | INH及びRFP及びPZAとEB又はSMの4剤併用 | 0 | 0 | 0 | 0 | 0 | 0 | 0 | 0 | 0 |
| | INH及びRFP及びPZAを含む3剤以上 | 0 | 0 | 0 | 0 | 0 | 0 | 0 | 0 | 0 |
| | 上記以外のINH及びRFPを含む3剤以上 | 3 | 1 | 0 | 0 | 0 | 1 | 0 | 2 | 0 |
| | INH及びRFPの2剤併用 | 0 | 0 | 0 | 0 | 0 | 0 | 0 | 0 | 0 |
| | その他の2剤併用 | 0 | 0 | 0 | 0 | 0 | 0 | 0 | 0 | 0 |
| | その他の3剤以上併用 | 0 | 0 | 0 | 0 | 0 | 0 | 0 | 0 | 0 |
| | INH単独 | 0 | 0 | 0 | 0 | 0 | 0 | 0 | 0 | 1 |
| | その他の単独 | 0 | 0 | 0 | 0 | 0 | 0 | 0 | 0 | 0 |
| 不明・化療なし | 0 | 0 | 0 | 0 | 0 | 0 | 0 | 0 | 0 | |
| 長崎市 | 総数 | 38 | 27 | 14 | 12 | 2 | 12 | 1 | 11 | 16 |
| | INH及びRFP及びPZAとEB又はSMの4剤併用 | 17 | 11 | 6 | 4 | 2 | 5 | 0 | 6 | 0 |
| | INH及びRFP及びPZAを含む3剤以上 | 1 | 1 | 0 | 0 | 0 | 1 | 0 | 0 | 0 |
| | 上記以外のINH及びRFPを含む3剤以上 | 20 | 15 | 8 | 8 | 0 | 6 | 1 | 5 | 0 |
| | INH及びRFPの2剤併用 | 0 | 0 | 0 | 0 | 0 | 0 | 0 | 0 | 1 |
| | その他の2剤併用 | 0 | 0 | 0 | 0 | 0 | 0 | 0 | 0 | 0 |
| | その他の3剤以上併用 | 0 | 0 | 0 | 0 | 0 | 0 | 0 | 0 | 0 |
| | INH単独 | 0 | 0 | 0 | 0 | 0 | 0 | 0 | 0 | 15 |
| | その他の単独 | 0 | 0 | 0 | 0 | 0 | 0 | 0 | 0 | 0 |
| 不明・化療なし | 0 | 0 | 0 | 0 | 0 | 0 | 0 | 0 | 0 | |
| 佐世保市 | 総数 | 20 | 11 | 2 | 2 | 0 | 8 | 1 | 9 | 15 |
| | INH及びRFP及びPZAとEB又はSMの4剤併用 | 10 | 3 | 0 | 0 | 0 | 2 | 1 | 7 | 0 |
| | INH及びRFP及びPZAを含む3剤以上 | 2 | 2 | 0 | 0 | 0 | 2 | 0 | 0 | 0 |
| | 上記以外のINH及びRFPを含む3剤以上 | 8 | 6 | 2 | 2 | 0 | 4 | 0 | 2 | 0 |
| | INH及びRFPの2剤併用 | 0 | 0 | 0 | 0 | 0 | 0 | 0 | 0 | 10 |
| | その他の2剤併用 | 0 | 0 | 0 | 0 | 0 | 0 | 0 | 0 | 0 |
| | その他の3剤以上併用 | 0 | 0 | 0 | 0 | 0 | 0 | 0 | 0 | 0 |
| | INH単独 | 0 | 0 | 0 | 0 | 0 | 0 | 0 | 0 | 5 |
| | その他の単独 | 0 | 0 | 0 | 0 | 0 | 0 | 0 | 0 | 0 |
| 不明・化療なし | 0 | 0 | 0 | 0 | 0 | 0 | 0 | 0 | 0 | |

(注) : INH=イソニアジド、REP=リファンピシン、PZA=ピラジナミド、EB=エタンブール、SM=ストレプトマイシン

(11) 新登録菌陽性肺結核患者数及び罹患率の年次推移

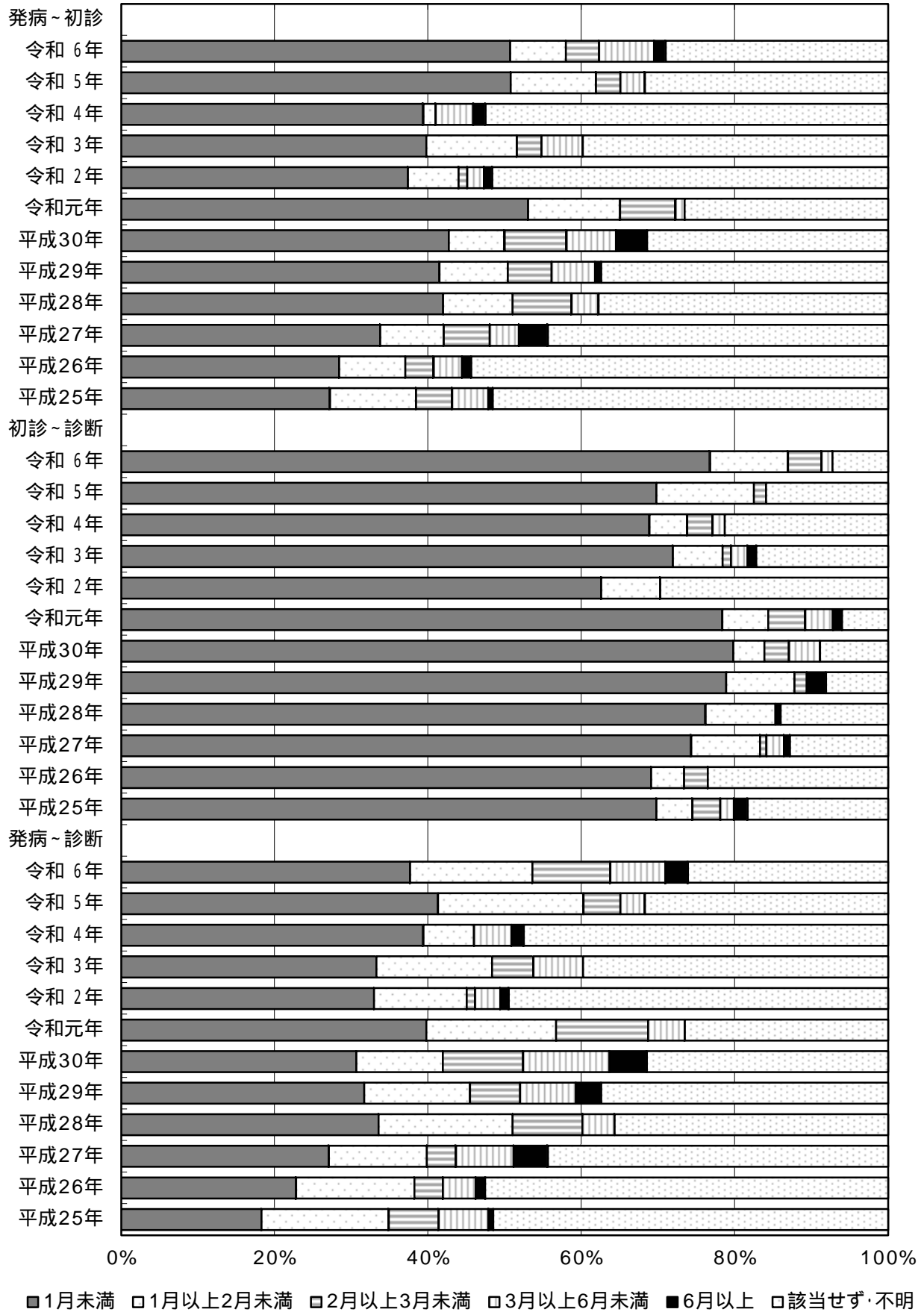
(喀痰塗抹陽性患者及びその他の菌陽性患者)

| | 長 崎 県 | | 全 国 | |
|-------|-----------|-------|-----------|-------|
| | 菌陽性肺結核患者数 | 罹 患 率 | 菌陽性肺結核患者数 | 罹 患 率 |
| 昭和50年 | 379 | 24.1 | 18,659 | 16.7 |
| 55年 | 242 | 15.2 | 17,015 | 14.6 |
| 60年 | 297 | 18.6 | 18,574 | 15.3 |
| 平成元年 | 262 | 16.6 | 18,019 | 14.6 |
| 5年 | 321 | 20.7 | 18,666 | 15.0 |
| 10年 | 252 | 16.5 | 18,575 | 14.7 |
| 15年 | 238 | 15.9 | 17,316 | 13.6 |
| 16年 | 202 | 13.5 | 16,721 | 13.1 |
| 17年 | 186 | 12.6 | 16,313 | 12.8 |
| 18年 | 187 | 12.8 | 15,315 | 12.0 |
| 19年 | 195 | 13.4 | 16,170 | 12.7 |
| 20年 | 215 | 14.9 | 15,882 | 12.4 |
| 21年 | 180 | 12.6 | 15,635 | 12.3 |
| 22年 | 210 | 14.8 | 15,297 | 11.9 |
| 23年 | 174 | 12.3 | 14,425 | 11.3 |
| 24年 | 184 | 13.1 | 13,923 | 10.9 |
| 25年 | 177 | 12.7 | 13,589 | 10.7 |
| 26年 | 182 | 13.1 | 12,917 | 10.2 |
| 27年 | 147 | 10.7 | 12,249 | 9.6 |
| 28年 | 153 | 11.2 | 11,668 | 9.2 |
| 29年 | 144 | 10.6 | 11,227 | 8.9 |
| 30年 | 134 | 10.0 | 10,386 | 8.2 |
| 令和元年 | 106 | 7.9 | 9,613 | 7.6 |
| 2年 | 97 | 7.4 | 8,196 | 6.5 |
| 3年 | 99 | 7.6 | 7,350 | 5.8 |
| 4年 | 70 | 5.4 | 6,529 | 5.2 |
| 5年 | 71 | 5.6 | 6,617 | 5.3 |
| 6年 | 75 | 6.0 | 6,505 | 5.3 |

(12)発病から登録までの期間(新登録有症状肺結核患者)

| | 1月未満 | 1月以上 2月未満 | 2月以上 3月未満 | 3月以上 6月未満 | 6月以上 | 該当せ ず・不明 | % |
|-------|------|--------------|--------------|--------------|------|-------------|-------|
| 発病～初診 | | | | | | | |
| 令和 6年 | 50.7 | 7.2 | 4.3 | 7.2 | 1.4 | 29.0 | 100.0 |
| 令和 5年 | 50.8 | 11.1 | 3.2 | 3.2 | 0.0 | 31.7 | 100.0 |
| 令和 4年 | 39.4 | 1.6 | 0.0 | 4.9 | 1.6 | 52.5 | 100.0 |
| 令和 3年 | 39.8 | 11.8 | 3.2 | 5.4 | 0.0 | 39.8 | 100.0 |
| 令和 2年 | 37.4 | 6.6 | 1.1 | 2.2 | 1.1 | 51.6 | 100.0 |
| 令和元年 | 53.0 | 12.0 | 7.2 | 1.2 | 0.0 | 26.5 | 100.0 |
| 平成30年 | 42.7 | 7.3 | 8.1 | 6.5 | 4.0 | 31.5 | 100.0 |
| 平成29年 | 41.5 | 8.9 | 5.7 | 5.7 | 0.8 | 37.4 | 100.0 |
| 平成28年 | 42.0 | 9.1 | 7.7 | 3.5 | 0.0 | 37.8 | 100.0 |
| 平成27年 | 33.8 | 8.3 | 6.0 | 3.8 | 3.8 | 44.4 | 100.0 |
| 平成26年 | 28.4 | 8.6 | 3.7 | 3.7 | 1.2 | 54.3 | 100.0 |
| 平成25年 | 27.2 | 11.2 | 4.7 | 4.7 | 0.6 | 51.5 | 100.0 |
| 初診～診断 | | | | | | | |
| 令和 6年 | 76.8 | 10.1 | 4.3 | 1.4 | 0.0 | 7.2 | 100.0 |
| 令和 5年 | 69.8 | 12.7 | 1.6 | 0.0 | 0.0 | 15.9 | 100.0 |
| 令和 4年 | 68.9 | 4.9 | 3.3 | 1.6 | 0.0 | 21.3 | 100.0 |
| 令和 3年 | 72.0 | 6.5 | 1.1 | 2.2 | 1.1 | 17.2 | 100.0 |
| 令和 2年 | 62.6 | 7.7 | 0.0 | 0.0 | 0.0 | 29.7 | 100.0 |
| 令和元年 | 78.3 | 6.0 | 4.8 | 3.6 | 1.2 | 6.0 | 100.0 |
| 平成30年 | 79.8 | 4.0 | 3.2 | 4.0 | 0.0 | 8.9 | 100.0 |
| 平成29年 | 78.9 | 8.9 | 1.6 | 0.0 | 2.5 | 8.1 | 100.0 |
| 平成28年 | 76.2 | 9.1 | 0.0 | 0.0 | 0.7 | 14.0 | 100.0 |
| 平成27年 | 74.4 | 9.0 | 0.8 | 2.3 | 0.8 | 12.8 | 100.0 |
| 平成26年 | 69.1 | 4.3 | 3.1 | 0.0 | 0.0 | 23.5 | 100.0 |
| 平成25年 | 69.8 | 4.7 | 3.6 | 1.8 | 1.8 | 18.3 | 100.0 |
| 発病～診断 | | | | | | | |
| 令和 6年 | 37.7 | 15.9 | 10.1 | 7.2 | 2.9 | 26.1 | 100.0 |
| 令和 5年 | 41.3 | 19.0 | 4.8 | 3.2 | 0.0 | 31.7 | 100.0 |
| 令和 4年 | 39.4 | 6.6 | 0.0 | 4.9 | 1.6 | 47.5 | 100.0 |
| 令和 3年 | 33.3 | 15.1 | 5.4 | 6.5 | 0.0 | 39.8 | 100.0 |
| 令和 2年 | 33.0 | 12.1 | 1.1 | 3.3 | 1.1 | 49.5 | 100.0 |
| 令和元年 | 39.8 | 16.9 | 12.0 | 4.8 | 0.0 | 26.5 | 100.0 |
| 平成30年 | 30.6 | 11.3 | 10.5 | 11.3 | 4.8 | 31.5 | 100.0 |
| 平成29年 | 31.7 | 13.8 | 6.5 | 7.3 | 3.3 | 37.4 | 100.0 |
| 平成28年 | 33.6 | 17.5 | 9.1 | 4.2 | 0.0 | 35.7 | 100.0 |
| 平成27年 | 27.1 | 12.8 | 3.8 | 7.5 | 4.5 | 44.4 | 100.0 |
| 平成26年 | 22.8 | 15.4 | 3.7 | 4.3 | 1.2 | 52.5 | 100.0 |
| 平成25年 | 18.3 | 16.6 | 6.5 | 6.5 | 0.6 | 51.5 | 100.0 |

(12) 発病から診断までの期間（新登録有症状肺結核患者）



2. 結核登録者数及び登録率の状況

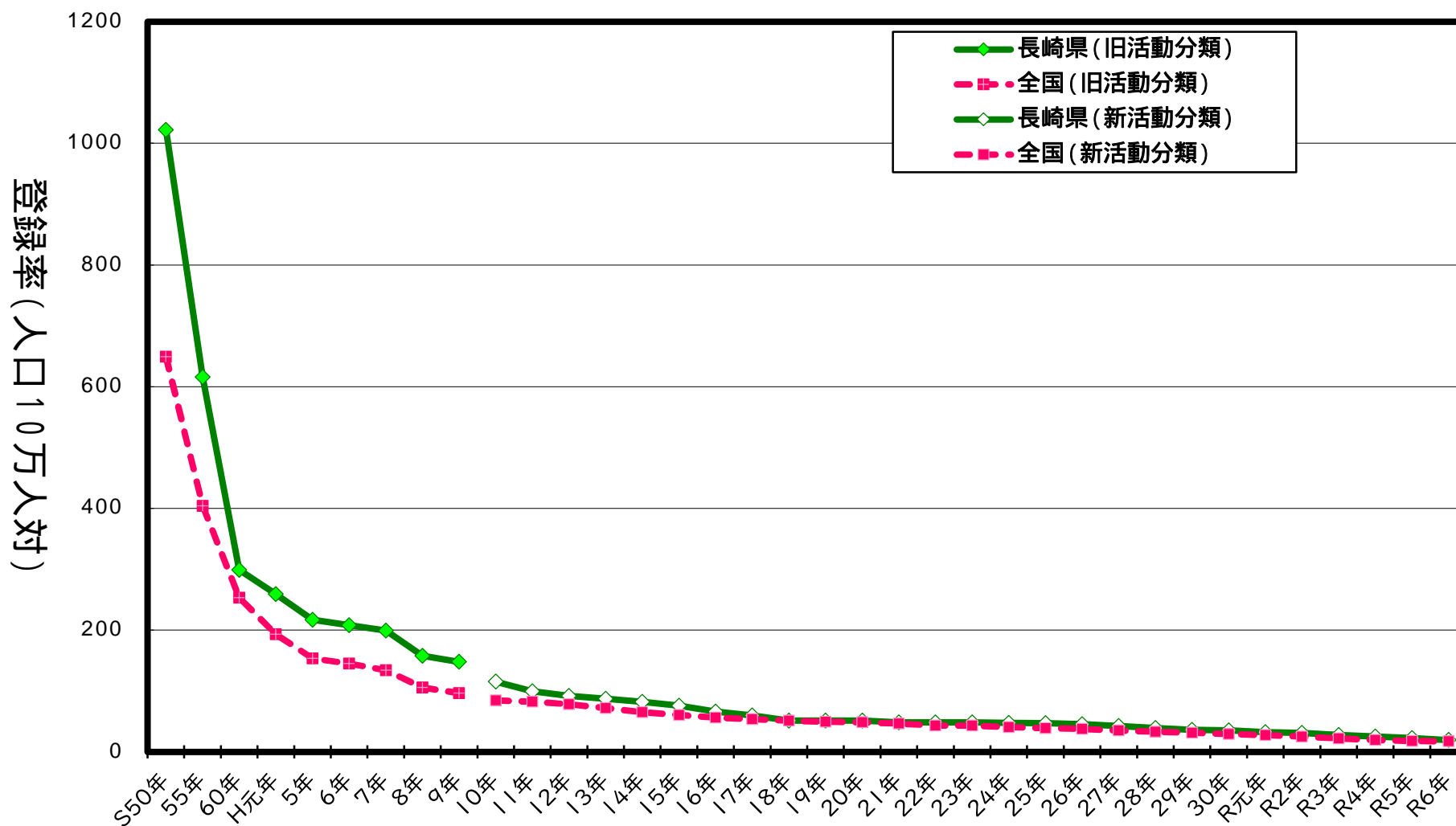
(1) 年末時結核登録者数及び登録率の年次推移

登録率：
年末時において結核のため、登録されている者を人口10万対で表したもの。

全国、長崎県ともに登録者数は年々減少している。

| | 長 崎 県 | | 全 国 | |
|-------|--------|---------|-----------|---------|
| | 登録数 | 登録率 | 登録数 | 登録率 |
| 昭和40年 | 32,179 | 1,960.6 | 1,469,583 | 1,495.4 |
| 50年 | 16,064 | 1,021.9 | 726,862 | 649.4 |
| 60年 | 4,784 | 299.1 | 306,262 | 253.1 |
| 平成元年 | 4,086 | 259.1 | 238,189 | 193.2 |
| 5年 | 3,361 | 216.8 | 191,584 | 153.6 |
| 10年 | 1,765 | 115.4 | 107,058 | 84.6 |
| 15年 | 1,139 | 75.9 | 77,211 | 60.5 |
| 16年 | 987 | 66.0 | 72,079 | 56.4 |
| 17年 | 884 | 59.8 | 68,508 | 53.6 |
| 18年 | 750 | 51.1 | 65,695 | 51.4 |
| 19年 | 747 | 51.4 | 63,556 | 49.7 |
| 20年 | 741 | 51.4 | 62,244 | 48.7 |
| 21年 | 690 | 48.2 | 59,573 | 46.7 |
| 22年 | 690 | 48.4 | 55,573 | 43.4 |
| 23年 | 685 | 48.3 | 55,196 | 43.2 |
| 24年 | 670 | 47.6 | 52,173 | 40.9 |
| 25年 | 655 | 46.9 | 49,814 | 39.1 |
| 26年 | 631 | 45.5 | 47,845 | 37.6 |
| 27年 | 586 | 42.5 | 44,888 | 35.3 |
| 28年 | 536 | 39.2 | 42,299 | 33.3 |
| 29年 | 488 | 36.1 | 39,670 | 31.3 |
| 30年 | 469 | 35.0 | 37,134 | 29.4 |
| 令和元年 | 429 | 32.4 | 34,523 | 27.4 |
| 2年 | 404 | 30.8 | 31,551 | 25.0 |
| 3年 | 359 | 27.7 | 27,754 | 22.1 |
| 4年 | 319 | 24.9 | 24,555 | 19.7 |
| 5年 | 285 | 22.5 | 22,426 | 18.0 |
| 6年 | 243 | 19.4 | 21,621 | 17.5 |

結核登録率の年次推移



(2)年末時結核登録者数(保健所別年末時総合患者分類)

(令和6年)

| 保 健 所 | 登録者 総 数 | 活 動 性 結 核 | | | | | | | | 不活動 性結核 | 活動性 不 明 | 潜在性結核 | |
|-------|------------|-----------|-------------|-----------|------------|-----|----------------------|--------------------|-------------------|------------|------------|-------|-------|
| | | 総 数 | 肺 結 核 活 動 性 | | | | | | 肺 外 結 核 活動性 | | | (別掲) | |
| | | | 総 数 | 登録時喀痰塗抹陽性 | | | 登録時そ の他の結 核菌陽性 | 登録時菌 陰性・そ の他 | | | | 治 療 中 | 観 察 中 |
| | | | | 総 数 | 初 回 治 療 | 再治療 | | | | | | | |
| 全 国 | 21,621 | 6,712 | 4,956 | 2,205 | 2,115 | 90 | 2,068 | 683 | 1,756 | 11,742 | 3,167 | 3,337 | 3,471 |
| 長崎県 | 243 | 71 | 44 | 20 | 16 | 4 | 22 | 2 | 27 | 146 | 26 | 31 | 12 |
| 長崎県男 | 126 | 40 | 22 | 10 | 7 | 3 | 12 | 0 | 18 | 73 | 13 | 13 | 6 |
| 長崎県女 | 117 | 31 | 22 | 10 | 9 | 1 | 10 | 2 | 9 | 73 | 13 | 18 | 6 |
| 西 彼 | 15 | 2 | 2 | 1 | 1 | 0 | 1 | 0 | 0 | 9 | 4 | 3 | 1 |
| 県 央 | 46 | 13 | 7 | 4 | 4 | 0 | 2 | 1 | 6 | 32 | 1 | 3 | 1 |
| 県 南 | 31 | 10 | 6 | 3 | 1 | 2 | 3 | 0 | 4 | 21 | 0 | 1 | 0 |
| 県 北 | 10 | 2 | 1 | 1 | 1 | 0 | 0 | 0 | 1 | 3 | 5 | 1 | 0 |
| 五 島 | 10 | 5 | 4 | 1 | 1 | 0 | 3 | 0 | 1 | 5 | 0 | 2 | 0 |
| 上五島 | 5 | 0 | 0 | 0 | 0 | 0 | 0 | 0 | 0 | 5 | 0 | 0 | 0 |
| 壱 岐 | 2 | 1 | 1 | 0 | 0 | 0 | 1 | 0 | 0 | 1 | 0 | 8 | 0 |
| 対 馬 | 2 | 1 | 0 | 0 | 0 | 0 | 0 | 0 | 1 | 1 | 0 | 0 | 1 |
| 長崎市 | 71 | 25 | 18 | 8 | 6 | 2 | 10 | 0 | 7 | 36 | 10 | 4 | 4 |
| 佐世保市 | 51 | 12 | 5 | 2 | 2 | 0 | 2 | 1 | 7 | 33 | 6 | 9 | 5 |

(3)年末時結核登録者数(年齢階級別年末時総合患者分類)

(令和6年)

| 年 齢 | 登録者 総 数 | 活 動 性 結 核 | | | | | | | | 不活動 性結核 | 活動性 不 明 | 潜在性結核 | |
|----------|------------|-----------|-------------|-----------|------------|-----|----------------------|--------------------|-------------------|------------|------------|-------|-----|
| | | 総 数 | 肺 結 核 活 動 性 | | | | | | 肺 外 結 核 活動性 | | | (別掲) | |
| | | | 総 数 | 登録時喀痰塗抹陽性 | | | 登録時そ の他の結 核菌陽性 | 登録時菌 陰性・ その他 | | | | 治療中 | 観察中 |
| | | | | 総 数 | 初 回 治 療 | 再治療 | | | | | | | |
| 合 計 | 243 | 71 | 44 | 20 | 16 | 4 | 22 | 2 | 27 | 146 | 26 | 31 | 12 |
| 0 ～ 4歳 | 1 | 0 | 0 | 0 | 0 | 0 | 0 | 0 | 0 | 1 | 0 | 1 | 0 |
| 5 ～ 9歳 | 0 | 0 | 0 | 0 | 0 | 0 | 0 | 0 | 0 | 0 | 0 | 0 | 0 |
| 10 ～ 14歳 | 0 | 0 | 0 | 0 | 0 | 0 | 0 | 0 | 0 | 0 | 0 | 0 | 0 |
| 15 ～ 19歳 | 0 | 0 | 0 | 0 | 0 | 0 | 0 | 0 | 0 | 0 | 0 | 0 | 0 |
| 20 ～ 29歳 | 21 | 7 | 7 | 2 | 2 | 0 | 5 | 0 | 0 | 11 | 3 | 2 | 0 |
| 30 ～ 39歳 | 10 | 2 | 1 | 0 | 0 | 0 | 1 | 0 | 1 | 6 | 2 | 1 | 2 |
| 40 ～ 49歳 | 4 | 0 | 0 | 0 | 0 | 0 | 0 | 0 | 0 | 4 | 0 | 3 | 0 |
| 50 ～ 59歳 | 11 | 1 | 0 | 0 | 0 | 0 | 0 | 0 | 1 | 10 | 0 | 6 | 4 |
| 60 ～ 69歳 | 25 | 5 | 3 | 1 | 1 | 0 | 2 | 0 | 2 | 17 | 3 | 4 | 2 |
| 70 ～ 79歳 | 39 | 14 | 5 | 3 | 2 | 1 | 2 | 0 | 9 | 21 | 4 | 9 | 2 |
| 80 歳以上 | 132 | 42 | 28 | 14 | 11 | 3 | 12 | 2 | 14 | 76 | 14 | 5 | 2 |

(4)年末時結核登録者数(年次別年末時総合患者分類)

| | 登録者 総 数 | 活 動 性 結 核 | | | 活動性 肺 外 結 核 | 不活動 性結核 | 不 明 | 1年以 内の菌 陽性 者 (再掲) | マル初 (別掲) |
|-------|------------|-----------------|-----|-------|-------------------|------------|-------|-------------------------------|-------------|
| | | 活動性 肺結核 計 | 感染性 | 非感染性 | | | | | |
| 昭和60年 | 4,784 | 2,241 | 573 | 1,668 | 149 | 2,365 | 29 | 390 | - |
| 平成元年 | 4,086 | 1,599 | 399 | 1,200 | 102 | 1,287 | 1,098 | 410 | 91 |
| 6年 | 3,225 | 1,204 | 302 | 902 | 56 | 1,568 | 397 | 427 | 41 |
| 7年 | 3,081 | 1,139 | 282 | 857 | 60 | 1,442 | 440 | 409 | 40 |
| 8年 | 2,430 | 1,016 | 289 | 727 | 62 | 1,062 | 290 | 392 | 44 |
| 9年 | 2,274 | 864 | 255 | 609 | 51 | 1,018 | 341 | 371 | 37 |
| 平成10年 | 1,765 | 706 | 593 | 245 | 98 | 250 | 113 | 777 | 39 |

| | 登録者 総 数 | 活 動 性 結 核 | | | | | | 不活動 性結核 | 活動性 不 明 | マル初 (別掲) | 非定型 抗酸菌 陽 性 (別掲) |
|-------|------------|-----------|-------------|--------------------|--------------------------|--------------------|-------------------|------------|------------|-------------|---------------------------|
| | | 総 数 | 肺 結 核 活 動 性 | | | | 肺 外 結 核 活動性 | | | | |
| | | | 総 数 | 登録時 喀 痰塗抹陽 性 | 登録時そ の他の 結核菌 陽性 | 登録時 菌陰性・ その他 | | | | | |
| 平成15年 | 1,139 | 458 | 359 | 172 | 72 | 115 | 99 | 547 | 134 | 61 | 274 |
| 16年 | 987 | 343 | 266 | 124 | 69 | 73 | 77 | 558 | 86 | 78 | 204 |
| 17年 | 884 | 305 | 219 | 100 | 55 | 64 | 86 | 444 | 135 | 47 | 80 |
| 18年 | 750 | 323 | 215 | 98 | 49 | 68 | 108 | 389 | 38 | 15 | 13 |
| 19年 | 747 | 300 | 219 | 94 | 59 | 66 | 81 | 352 | 95 | 71 | 8 |

| | 登録者 総 数 | 活 動 性 結 核 | | | | | | 不活動 性結核 | 活動性 不 明 | 潜在性結核 (別掲) | |
|-------|------------|-----------|-------------|--------------------|--------------------------|--------------------|-------------------|------------|------------|---------------|-----|
| | | 総 数 | 肺 結 核 活 動 性 | | | | 肺 外 結 核 活動性 | | | 治療中 | 観察中 |
| | | | 総 数 | 登録時 喀 痰塗抹陽 性 | 登録時そ の他の 結核菌 陽性 | 登録時 菌陰性・ その他 | | | | | |
| 平成20年 | 741 | 270 | 206 | 88 | 71 | 47 | 64 | 439 | 32 | 20 | 59 |
| 21年 | 690 | 243 | 184 | 82 | 62 | 40 | 59 | 406 | 41 | 12 | 28 |
| 22年 | 690 | 238 | 178 | 89 | 62 | 27 | 60 | 409 | 43 | 22 | 23 |
| 23年 | 685 | 213 | 139 | 57 | 66 | 16 | 74 | 435 | 37 | 50 | 52 |
| 24年 | 670 | 201 | 139 | 73 | 55 | 11 | 62 | 302 | 167 | 49 | 116 |
| 25年 | 655 | 202 | 158 | 80 | 55 | 23 | 44 | 223 | 230 | 84 | 138 |
| 26年 | 631 | 199 | 140 | 67 | 52 | 21 | 59 | 282 | 150 | 56 | 229 |
| 27年 | 586 | 149 | 108 | 59 | 39 | 10 | 41 | 247 | 190 | 27 | 237 |
| 28年 | 536 | 154 | 116 | 57 | 48 | 11 | 38 | 268 | 114 | 37 | 132 |
| 29年 | 488 | 159 | 111 | 47 | 52 | 12 | 48 | 219 | 110 | 66 | 69 |
| 30年 | 469 | 163 | 109 | 51 | 47 | 11 | 54 | 197 | 109 | 50 | 38 |
| 令和元年 | 429 | 116 | 75 | 30 | 39 | 6 | 41 | 212 | 101 | 45 | 34 |
| 2年 | 404 | 118 | 81 | 33 | 42 | 6 | 37 | 180 | 106 | 34 | 21 |
| 3年 | 359 | 121 | 75 | 32 | 32 | 11 | 46 | 116 | 122 | 32 | 16 |
| 4年 | 319 | 82 | 52 | 22 | 20 | 10 | 30 | 161 | 76 | 38 | 9 |
| 5年 | 285 | 88 | 54 | 22 | 25 | 7 | 34 | 157 | 40 | 18 | 13 |
| 6年 | 243 | 71 | 44 | 20 | 22 | 2 | 27 | 146 | 26 | 31 | 12 |

(5) 年末時結核登録者数(受療状況、保健所別)

(令和6年末現在)

| 保健所 | 受療状況 | 登録者 総 数 | 活動性結核 | | | 不活動 性結核 | 活動性 不 明 | 潜在性結核 (別掲) | |
|------|-----------|------------|-------|-----|-------|------------|------------|---------------|-----|
| | | | 総 数 | 肺結核 | 肺外結核 | | | 治療中 | 観察中 |
| | | | | 活動性 | 活 動 性 | | | | |
| 長崎県 | 総 数 | 243 | 71 | 44 | 27 | 146 | 26 | 31 | 12 |
| | 入院中 | 23 | 23 | 16 | 7 | 0 | 0 | 0 | 0 |
| | 外来(他疾患入院) | 8 | 8 | 5 | 3 | 0 | 0 | 4 | 0 |
| | 外来(通院) | 40 | 40 | 23 | 17 | 0 | 0 | 26 | 0 |
| | 治療なし | 171 | 0 | 0 | 0 | 146 | 25 | 0 | 12 |
| | 不 明 | 1 | 0 | 0 | 0 | 0 | 1 | 1 | 0 |
| 西 彼 | 総 数 | 15 | 2 | 2 | 0 | 9 | 4 | 3 | 1 |
| | 入院中 | 1 | 1 | 1 | 0 | 0 | 0 | 0 | 0 |
| | 外来(他疾患入院) | 0 | 0 | 0 | 0 | 0 | 0 | 1 | 0 |
| | 外来(通院) | 1 | 1 | 1 | 0 | 0 | 0 | 2 | 0 |
| | 治療なし | 12 | 0 | 0 | 0 | 9 | 3 | 0 | 1 |
| | 不 明 | 1 | 0 | 0 | 0 | 0 | 1 | 0 | 0 |
| 県 央 | 総 数 | 46 | 13 | 7 | 6 | 32 | 1 | 3 | 1 |
| | 入院中 | 6 | 6 | 3 | 3 | 0 | 0 | 0 | 0 |
| | 外来(他疾患入院) | 1 | 1 | 1 | 0 | 0 | 0 | 1 | 0 |
| | 外来(通院) | 6 | 6 | 3 | 3 | 0 | 0 | 2 | 0 |
| | 治療なし | 33 | 0 | 0 | 0 | 32 | 1 | 0 | 1 |
| | 不 明 | 0 | 0 | 0 | 0 | 0 | 0 | 0 | 0 |
| 県 南 | 総 数 | 31 | 10 | 6 | 4 | 21 | 0 | 1 | 0 |
| | 入院中 | 3 | 3 | 3 | 0 | 0 | 0 | 0 | 0 |
| | 外来(他疾患入院) | 1 | 1 | 0 | 1 | 0 | 0 | 0 | 0 |
| | 外来(通院) | 6 | 6 | 3 | 3 | 0 | 0 | 1 | 0 |
| | 治療なし | 21 | 0 | 0 | 0 | 21 | 0 | 0 | 0 |
| | 不 明 | 0 | 0 | 0 | 0 | 0 | 0 | 0 | 0 |
| 県 北 | 総 数 | 10 | 2 | 1 | 1 | 3 | 5 | 1 | 0 |
| | 入院中 | 1 | 1 | 1 | 0 | 0 | 0 | 0 | 0 |
| | 外来(他疾患入院) | 0 | 0 | 0 | 0 | 0 | 0 | 0 | 0 |
| | 外来(通院) | 1 | 1 | 0 | 1 | 0 | 0 | 1 | 0 |
| | 治療なし | 8 | 0 | 0 | 0 | 3 | 5 | 0 | 0 |
| | 不 明 | 0 | 0 | 0 | 0 | 0 | 0 | 0 | 0 |
| 五 島 | 総 数 | 10 | 5 | 4 | 1 | 5 | 0 | 2 | 0 |
| | 入院中 | 2 | 2 | 1 | 1 | 0 | 0 | 0 | 0 |
| | 外来(他疾患入院) | 1 | 1 | 1 | 0 | 0 | 0 | 0 | 0 |
| | 外来(通院) | 2 | 2 | 2 | 0 | 0 | 0 | 2 | 0 |
| | 治療なし | 5 | 0 | 0 | 0 | 5 | 0 | 0 | 0 |
| | 不 明 | 0 | 0 | 0 | 0 | 0 | 0 | 0 | 0 |
| 上五島 | 総 数 | 5 | 0 | 0 | 0 | 5 | 0 | 0 | 0 |
| | 入院中 | 0 | 0 | 0 | 0 | 0 | 0 | 0 | 0 |
| | 外来(他疾患入院) | 0 | 0 | 0 | 0 | 0 | 0 | 0 | 0 |
| | 外来(通院) | 0 | 0 | 0 | 0 | 0 | 0 | 0 | 0 |
| | 治療なし | 5 | 0 | 0 | 0 | 5 | 0 | 0 | 0 |
| | 不 明 | 0 | 0 | 0 | 0 | 0 | 0 | 0 | 0 |
| 壱 岐 | 総 数 | 2 | 1 | 1 | 0 | 1 | 0 | 8 | 0 |
| | 入院中 | 0 | 0 | 0 | 0 | 0 | 0 | 0 | 0 |
| | 外来(他疾患入院) | 0 | 0 | 0 | 0 | 0 | 0 | 0 | 0 |
| | 外来(通院) | 1 | 1 | 1 | 0 | 0 | 0 | 7 | 0 |
| | 治療なし | 1 | 0 | 0 | 0 | 1 | 0 | 0 | 0 |
| | 不 明 | 0 | 0 | 0 | 0 | 0 | 0 | 1 | 0 |
| 対 馬 | 総 数 | 2 | 1 | 0 | 1 | 1 | 0 | 0 | 1 |
| | 入院中 | 0 | 0 | 0 | 0 | 0 | 0 | 0 | 0 |
| | 外来(他疾患入院) | 0 | 0 | 0 | 0 | 0 | 0 | 0 | 0 |
| | 外来(通院) | 1 | 1 | 0 | 1 | 0 | 0 | 0 | 0 |
| | 治療なし | 1 | 0 | 0 | 0 | 1 | 0 | 0 | 1 |
| | 不 明 | 0 | 0 | 0 | 0 | 0 | 0 | 0 | 0 |
| 長崎市 | 総 数 | 71 | 25 | 18 | 7 | 36 | 10 | 4 | 4 |
| | 入院中 | 6 | 6 | 5 | 1 | 0 | 0 | 0 | 0 |
| | 外来(他疾患入院) | 4 | 4 | 2 | 2 | 0 | 0 | 0 | 0 |
| | 外来(通院) | 15 | 15 | 11 | 4 | 0 | 0 | 4 | 0 |
| | 治療なし | 46 | 0 | 0 | 0 | 36 | 10 | 0 | 4 |
| | 不 明 | 0 | 0 | 0 | 0 | 0 | 0 | 0 | 0 |
| 佐世保市 | 総 数 | 51 | 12 | 5 | 7 | 33 | 6 | 9 | 5 |
| | 入院中 | 4 | 4 | 2 | 2 | 0 | 0 | 0 | 0 |
| | 外来(他疾患入院) | 1 | 1 | 1 | 0 | 0 | 0 | 2 | 0 |
| | 外来(通院) | 7 | 7 | 2 | 5 | 0 | 0 | 7 | 0 |
| | 治療なし | 39 | 0 | 0 | 0 | 33 | 6 | 0 | 5 |
| | 不 明 | 0 | 0 | 0 | 0 | 0 | 0 | 0 | 0 |

3. 年末時活動性結核登録患者数及び有病率の状況

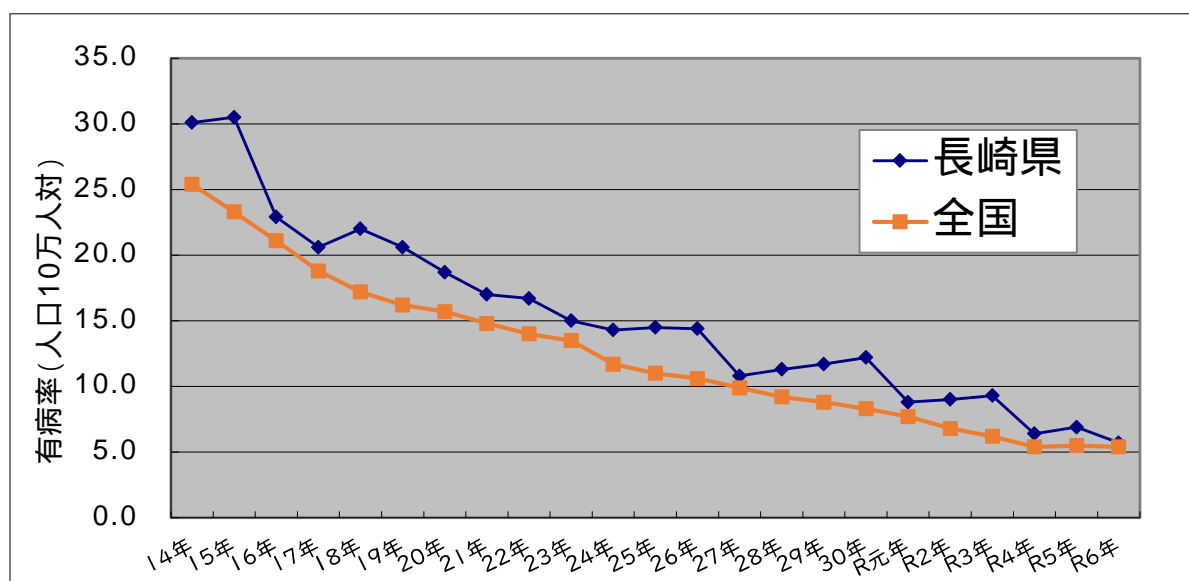
(1) 活動性全結核登録患者数及び有病率の年次推移

有病率：年末時に活動性結核として登録されている者を人口10万対で表したもの。

全国、長崎県の有病率は、年々減少している。

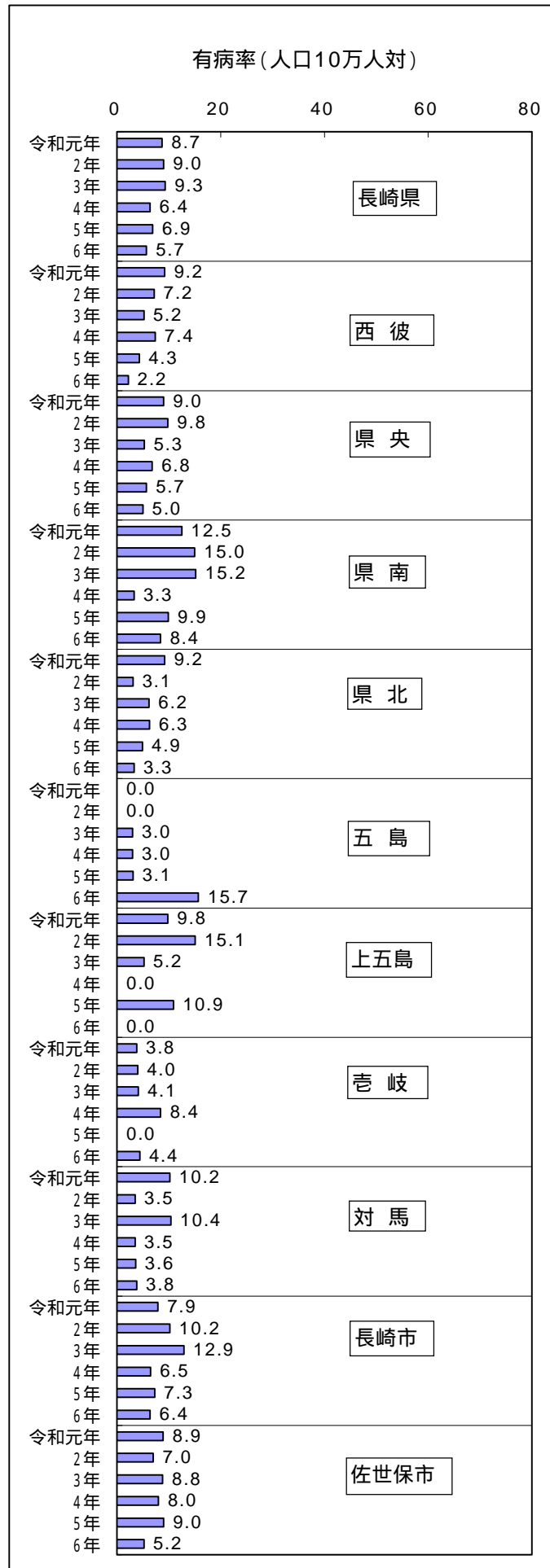
| | 長 崎 県 | | 全 国 | |
|--------|----------------|-------|----------------|-------|
| | 活 動 性 登 録 数 | 有 病 率 | 活 動 性 登 録 数 | 有 病 率 |
| 平成 14年 | 454 | 30.1 | 32,396 | 25.4 |
| 平成 15年 | 458 | 30.5 | 29,717 | 23.3 |
| 平成 16年 | 343 | 22.9 | 26,945 | 21.1 |
| 平成 17年 | 305 | 20.6 | 23,969 | 18.8 |
| 平成 18年 | 323 | 22.0 | 21,976 | 17.2 |
| 平成 19年 | 300 | 20.6 | 20,637 | 16.2 |
| 平成 20年 | 270 | 18.7 | 20,021 | 15.7 |
| 平成 21年 | 243 | 17.0 | 18,915 | 14.8 |
| 平成 22年 | 238 | 16.7 | 17,927 | 14.0 |
| 平成 23年 | 213 | 15.0 | 17,264 | 13.5 |
| 平成 24年 | 201 | 14.3 | 14,858 | 11.7 |
| 平成 25年 | 202 | 14.5 | 13,957 | 11.0 |
| 平成 26年 | 199 | 14.4 | 13,513 | 10.6 |
| 平成 27年 | 149 | 10.8 | 12,534 | 9.9 |
| 平成 28年 | 154 | 11.3 | 11,717 | 9.2 |
| 平成 29年 | 159 | 11.7 | 11,097 | 8.8 |
| 平成 30年 | 163 | 12.2 | 10,448 | 8.3 |
| 令和 元年 | 116 | 8.7 | 9,695 | 7.7 |
| 令和 2年 | 118 | 9.0 | 8,640 | 6.8 |
| 令和 3年 | 121 | 9.3 | 7,744 | 6.2 |
| 令和 4年 | 82 | 6.4 | 6,782 | 5.4 |
| 令和 5年 | 88 | 6.9 | 6,794 | 5.5 |
| 令和 6年 | 71 | 5.7 | 6,712 | 5.4 |

結核有病率の年次推移



(2) 保健所別有病率

| | | 有病率 |
|---------|------|------|
| 長 崎 県 | 令和元年 | 8.7 |
| | 2年 | 9.0 |
| | 3年 | 9.3 |
| | 4年 | 6.4 |
| | 5年 | 6.9 |
| | 6年 | 5.7 |
| 西彼保健所 | 令和元年 | 9.2 |
| | 2年 | 7.2 |
| | 3年 | 5.2 |
| | 4年 | 7.4 |
| | 5年 | 4.3 |
| | 6年 | 2.2 |
| 県央保健所 | 令和元年 | 9.0 |
| | 2年 | 9.8 |
| | 3年 | 5.3 |
| | 4年 | 6.8 |
| | 5年 | 5.7 |
| | 6年 | 5.0 |
| 県南保健所 | 令和元年 | 12.5 |
| | 2年 | 15.0 |
| | 3年 | 15.2 |
| | 4年 | 3.3 |
| | 5年 | 9.9 |
| | 6年 | 8.4 |
| 県北保健所 | 令和元年 | 9.2 |
| | 2年 | 3.1 |
| | 3年 | 6.2 |
| | 4年 | 6.3 |
| | 5年 | 4.9 |
| | 6年 | 3.3 |
| 五島保健所 | 令和元年 | 0.0 |
| | 2年 | 0.0 |
| | 3年 | 3.0 |
| | 4年 | 3.0 |
| | 5年 | 3.1 |
| | 6年 | 15.7 |
| 上五島保健所 | 令和元年 | 9.8 |
| | 2年 | 15.1 |
| | 3年 | 5.2 |
| | 4年 | 0.0 |
| | 5年 | 10.9 |
| | 6年 | 0.0 |
| 壱岐保健所 | 令和元年 | 3.8 |
| | 2年 | 4.0 |
| | 3年 | 4.1 |
| | 4年 | 8.4 |
| | 5年 | 0.0 |
| | 6年 | 4.4 |
| 対馬保健所 | 令和元年 | 10.2 |
| | 2年 | 3.5 |
| | 3年 | 10.4 |
| | 4年 | 3.5 |
| | 5年 | 3.6 |
| | 6年 | 3.8 |
| 長崎市保健所 | 令和元年 | 7.9 |
| | 2年 | 10.2 |
| | 3年 | 12.9 |
| | 4年 | 6.5 |
| | 5年 | 7.3 |
| | 6年 | 6.4 |
| 佐世保市保健所 | 令和元年 | 8.9 |
| | 2年 | 7.0 |
| | 3年 | 8.8 |
| | 4年 | 8.0 |
| | 5年 | 9.0 |
| | 6年 | 5.2 |



各保健所の有病率は、長崎県人口推計表(令和6年10月1日現在)の人口を基に算定

4. 結核死亡数及び死亡率の状況

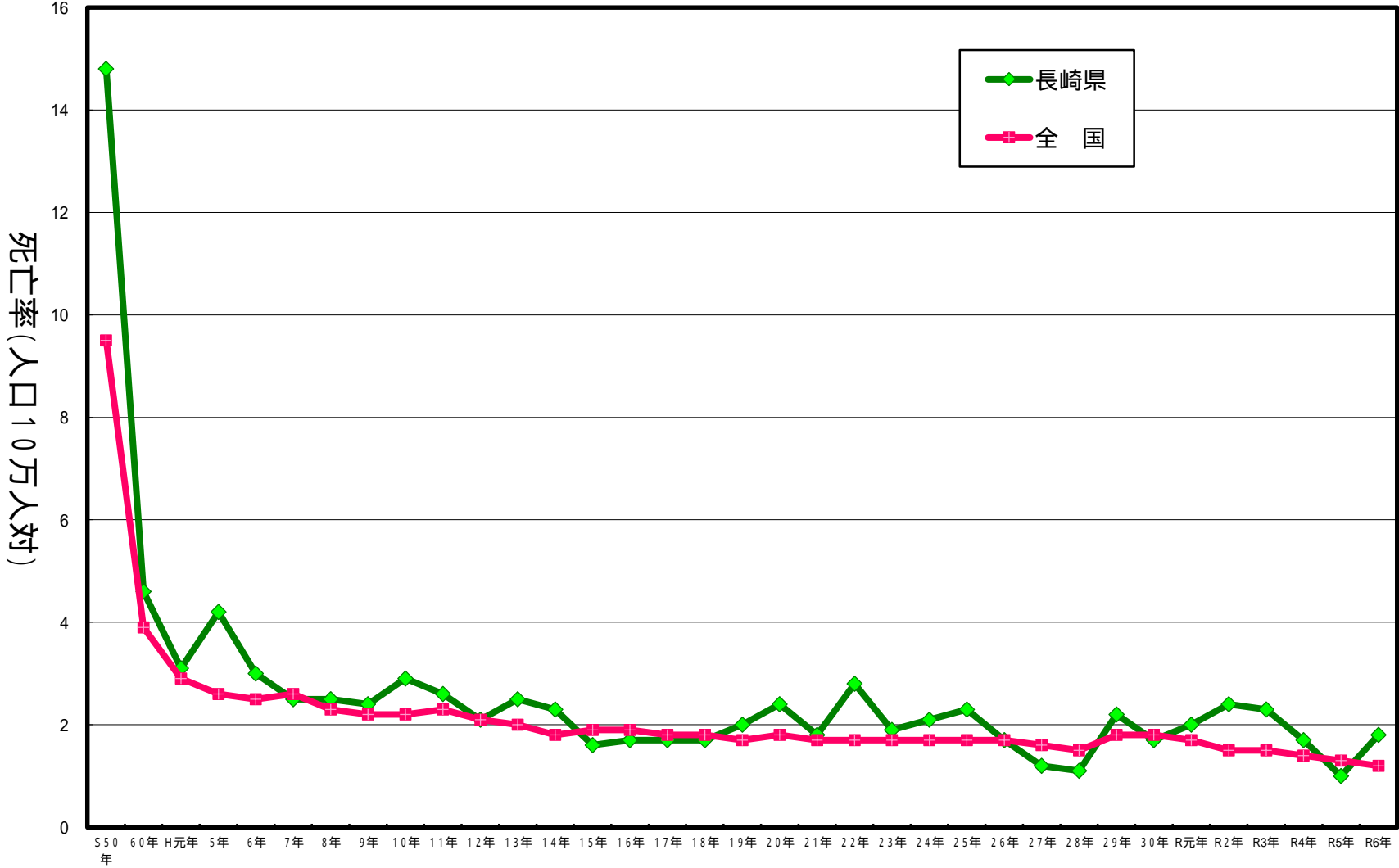
(1) 結核死亡数及び死亡率の年次推移

死亡率：
1年間の結核死亡数を人口10万対で表したもの。

全国、長崎ともに死亡率は近年は横ばい、

| | 長 崎 県 | | 全 国 | |
|-------|-------|------|--------|-----|
| | 死亡数 | 死亡率 | 死亡数 | 死亡率 |
| 昭和50年 | 232 | 14.8 | 10,567 | 9.5 |
| 60年 | 73 | 4.6 | 4,692 | 3.9 |
| 平成元年 | 49 | 3.1 | 3,527 | 2.9 |
| 5年 | 65 | 4.2 | 3,249 | 2.6 |
| 10年 | 44 | 2.9 | 2,795 | 2.2 |
| 15年 | 24 | 1.6 | 2,337 | 1.9 |
| 16年 | 25 | 1.7 | 2,330 | 1.8 |
| 17年 | 25 | 1.7 | 2,296 | 1.8 |
| 18年 | 25 | 1.7 | 2,269 | 1.8 |
| 19年 | 29 | 2.0 | 2,194 | 1.7 |
| 20年 | 34 | 2.4 | 2,220 | 1.8 |
| 21年 | 26 | 1.8 | 2,159 | 1.7 |
| 22年 | 40 | 2.8 | 2,129 | 1.7 |
| 23年 | 27 | 1.9 | 2,166 | 1.7 |
| 24年 | 29 | 2.1 | 2,110 | 1.7 |
| 25年 | 32 | 2.3 | 2,084 | 1.7 |
| 26年 | 23 | 1.7 | 2,099 | 1.7 |
| 27年 | 17 | 1.2 | 1,955 | 1.6 |
| 28年 | 15 | 1.1 | 1,899 | 1.5 |
| 29年 | 30 | 2.2 | 2,303 | 1.8 |
| 30年 | 23 | 1.7 | 2,204 | 1.8 |
| 令和元年 | 26 | 2.0 | 2,088 | 1.7 |
| 2年 | 31 | 2.4 | 1,909 | 1.5 |
| 3年 | 29 | 2.3 | 1,845 | 1.5 |
| 4年 | 21 | 1.7 | 1,664 | 1.4 |
| 5年 | 13 | 1.0 | 1,587 | 1.3 |
| 6年 | 22 | 1.8 | 1,462 | 1.2 |

結核死亡率の年次推移



用語の解説

$$\text{罹患率(人口10万人対)} = \frac{\text{新登録結核患者数}}{\text{人口(当年10月1日推計人口)}} \times 10万$$

$$\text{登録率(人口10万人対)} = \frac{\text{年末時登録患者数}}{\text{人口(当年10月1日推計人口)}} \times 10万$$

$$\text{有病率(人口10万人対)} = \frac{\text{年末時活動性結核患者数}}{\text{人口(当年10月1日推計人口)}} \times 10万$$

$$\text{死亡率(人口10万人対)} = \frac{\text{結核死亡者数}}{\text{人口(当年10月1日推計人口)}} \times 10万$$

活動性.....結核の治療が必要な者

不活動性.....治療が必要ではないが、経過観察が必要な者

活動性不明...病状に関する情報のない者

肺外結核.....肺あるいは気管支以外の臓器を主要罹患臓器とする結核症及び粟粒結核。
例) 結核性胸膜炎、リンパ節結核、腸結核 等

塗抹検査.....喀痰その他の臨床材料を直接、載せガラスに白金耳などで塗りつけ、乾燥、
熱固定し、抗酸性染色を施し、顕微鏡下で抗酸菌の存在を探す方法。

培養検査.....臨床材料を培地に接種し、適当な環境下においてその中にある微生物を増殖
させ、これを検出する検査法。

潜在性結核感染症...結核菌に感染していながら未だに臨床的に活動性の病気を起こしていな
い状態。

参考

- ・公益財団法人 結核予防会 結核研究所 疫学情報センター 使用用語の解説
(<https://jata-ekigaku.jp/rit/ekigaku/index.php%3Fcid%3D175>)
- ・新しい結核用語辞典 日本結核病学会 用語委員会 編

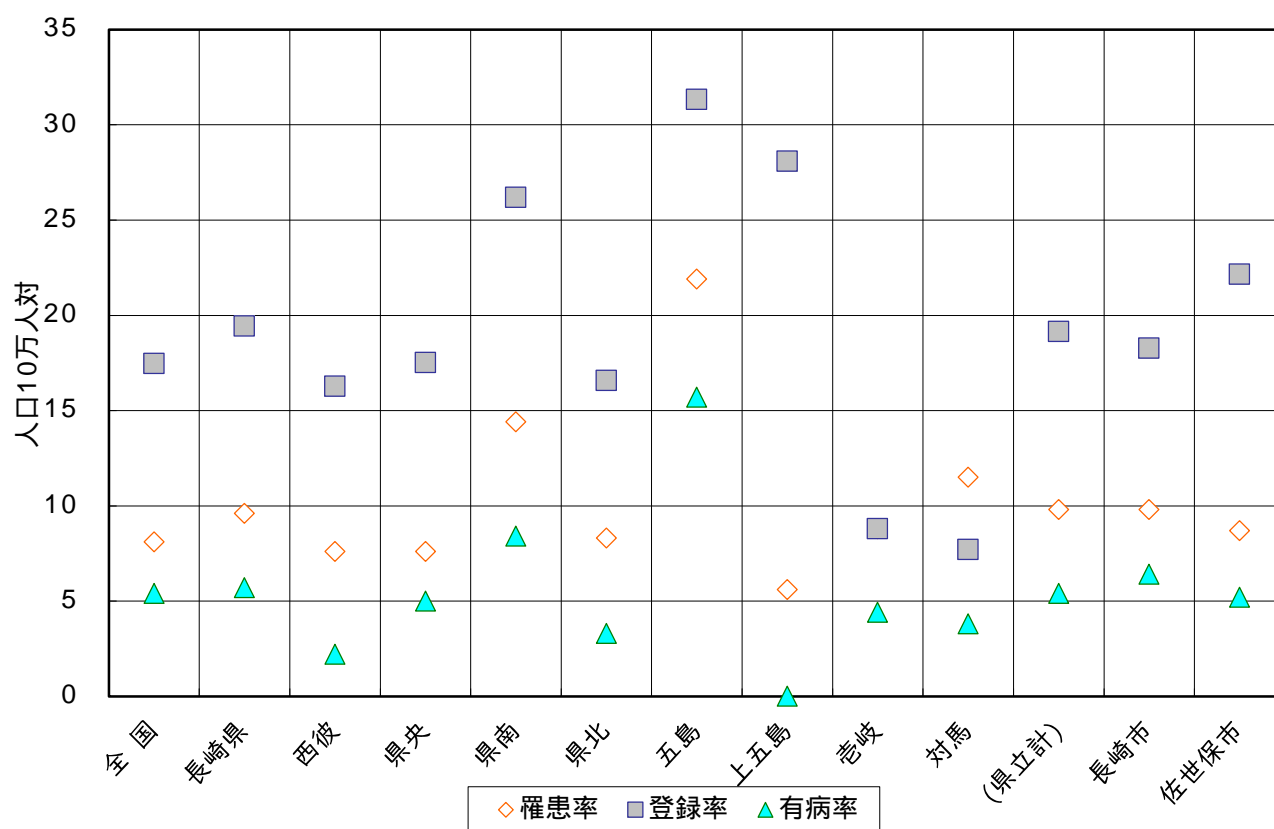
(卷末) 参 考

保健所別の登録状況

(令和6年)

| 保 健 所 | 人 口 (R6.10.1) | 新登録 患者数 | 罹患率 | 登録者数 | 登録率 | 活動性結核 | | 有病率 |
|-------|------------------|------------|------|--------|------|-------|----------|------|
| | | | | | | 肺結核 | 肺外 結核 | |
| 全 国 | 123,802,000 | 10,051 | 8.1 | 21,621 | 17.5 | 4,956 | 1,756 | 5.4 |
| 長崎県計 | 1,250,705 | 120 | 9.6 | 243 | 19.4 | 44 | 27 | 5.7 |
| 西 彼 | 92,201 | 7 | 7.6 | 15 | 16.3 | 2 | 0 | 2.2 |
| 県 央 | 262,575 | 20 | 7.6 | 46 | 17.5 | 7 | 6 | 5.0 |
| 県 南 | 118,405 | 17 | 14.4 | 31 | 26.2 | 6 | 4 | 8.4 |
| 県 北 | 60,364 | 5 | 8.3 | 10 | 16.6 | 1 | 1 | 3.3 |
| 五 島 | 31,928 | 7 | 21.9 | 10 | 31.3 | 4 | 1 | 15.7 |
| 上五島 | 17,805 | 1 | 5.6 | 5 | 28.1 | 0 | 0 | 0.0 |
| 壱 岐 | 22,736 | 2 | 8.8 | 2 | 8.8 | 1 | 0 | 4.4 |
| 対 馬 | 25,975 | 3 | 11.5 | 2 | 7.7 | 0 | 1 | 3.8 |
| (県立計) | 631,989 | 62 | 9.8 | 121 | 19.1 | 21 | 13 | 5.4 |
| 長崎市 | 388,490 | 38 | 9.8 | 71 | 18.3 | 18 | 7 | 6.4 |
| 佐世保市 | 230,226 | 20 | 8.7 | 51 | 22.2 | 5 | 7 | 5.2 |

長崎県人口推計表(令和6年10月1日現在)



結核の登録状況(都道府県別順位)

(令和6年)

| | 全結核罹患率 | | | 結核有病率 | | | 結核死亡率 | | |
|--------------|--------|------|------|-------|------|-----|-------|------|-----|
| | 順位 | 都道府県 | 罹患率 | 順位 | 都道府県 | 有病率 | 順位 | 都道府県 | 死亡率 |
| 全 国 | - | - | 8.1 | - | - | 5.4 | - | - | 1.2 |
| 上位5県 (低い) | 1位 | 山形県 | 4.1 | 1位 | 島根県 | 1.9 | 1位 | 愛媛県 | 0.6 |
| | 2位 | 長野県 | 4.2 | 2位 | 北海道 | 2.5 | 2位 | 佐賀県 | 0.6 |
| | 3位 | 山梨県 | 4.4 | 3位 | 長野県 | 2.5 | 3位 | 石川県 | 0.6 |
| | 4位 | 新潟県 | 4.9 | 4位 | 山形県 | 2.9 | 4位 | 山形県 | 0.7 |
| | 5位 | 北海道 | 5.3 | 5位 | 新潟県 | 3.1 | 5位 | 香川県 | 0.8 |
| | ： | ： | ： | ： | ： | ： | ： | ： | ： |
| | 38位 | 長崎県 | 9.6 | 33位 | 長崎県 | 5.7 | ： | ： | ： |
| | ： | ： | ： | ： | ： | ： | ： | ： | ： |
| 下位5県 (高い) | 43位 | 和歌山県 | 10.2 | 43位 | 和歌山県 | 7.3 | 43位 | 京都府 | 1.8 |
| | 44位 | 岐阜県 | 10.2 | 44位 | 兵庫県 | 7.3 | 44位 | 長崎県 | 1.8 |
| | 45位 | 大分県 | 10.7 | 45位 | 大分県 | 7.9 | 45位 | 大阪府 | 1.8 |
| | 46位 | 徳島県 | 12.3 | 46位 | 徳島県 | 9.3 | 46位 | 大分県 | 2.0 |
| | 47位 | 大阪府 | 12.8 | 47位 | 大阪府 | 9.7 | 47位 | 徳島県 | 2.1 |

(令和5年)

| | 全結核罹患率 | | | 結核有病率 | | | 結核死亡率 | | |
|--------------|--------|------|------|-------|------|-----|-------|------|-----|
| | 順位 | 都道府県 | 罹患率 | 順位 | 都道府県 | 有病率 | 順位 | 都道府県 | 死亡率 |
| 全 国 | - | - | 8.1 | - | - | 5.5 | - | - | 1.3 |
| 上位5県 (低い) | 1位 | 岩手県 | 3.6 | 1位 | 岩手県 | 2.4 | 1位 | 山梨県 | 0.4 |
| | 2位 | 山梨県 | 4.0 | 2位 | 山形県 | 2.4 | 2位 | 滋賀県 | 0.7 |
| | 3位 | 山形県 | 4.4 | 3位 | 宮崎県 | 2.7 | 3位 | 島根県 | 0.8 |
| | 4位 | 宮城県 | 5.2 | 4位 | 高知県 | 3.0 | 4位 | 岩手県 | 0.9 |
| | 5位 | 長野県 | 5.2 | 5位 | 宮城県 | 3.0 | 5位 | 宮城県 | 0.9 |
| | ： | ： | ： | ： | ： | ： | ： | ： | ： |
| | 41位 | 長崎県 | 9.8 | 41位 | 長崎県 | 6.9 | 35位 | 長崎県 | 1.0 |
| | ： | ： | ： | ： | ： | ： | ： | ： | ： |
| 下位5県 (高い) | 43位 | 京都府 | 9.9 | 43位 | 徳島県 | 7.6 | 43位 | 奈良県 | 1.8 |
| | 44位 | 兵庫県 | 10.2 | 44位 | 兵庫県 | 7.9 | 44位 | 宮崎県 | 1.8 |
| | 45位 | 奈良県 | 10.8 | 45位 | 大分県 | 7.9 | 45位 | 沖縄県 | 1.9 |
| | 46位 | 大分県 | 12.2 | 46位 | 奈良県 | 8.0 | 46位 | 山口県 | 2.1 |
| | 47位 | 大阪府 | 13.1 | 47位 | 大阪府 | 9.7 | 47位 | 大分県 | 3.0 |

結核研究所 疫学情報センター「都道府県指標値2024年版」、人口動態統計を基に作成。

率は、小数点第2位で四捨五入。同率の場合は、下位を算出し順位を決定。

「長崎県の結核2025」より、表の形式を変更した。

全国の結核集団感染事例数

(令和7年3月31日時点)

| 年 | | 平成27年 | 平成28年 | 平成29年 | 平成30年 | 令和元年 | 令和2年 | 令和3年 | 令和4年 | 令和5年 | 令和6年 |
|-------------|---------|-------|-------|-------|-------|------|------|------|------|------|------|
| 件数 | | 42 | 45 | 38 | 47 | 26 | 18 | 6 | 12 | 13 | 15 |
| 集団発生 の場所 | 学 校 | 3 | 9 | 10 | 4 | 4 | 3 | 0 | 2 | 4 | 8 |
| | 小学校 | 0 | 0 | 0 | 0 | 0 | 0 | 0 | 0 | 0 | 0 |
| | 中学校 | 0 | 0 | 0 | 0 | 0 | 0 | 0 | 0 | 0 | 0 |
| | 高校 | 0 | 0 | 0 | 0 | 0 | 0 | 0 | 0 | 0 | 0 |
| | 大学 | 0 | 1 | 0 | 0 | 0 | 0 | 0 | 0 | 0 | 1 |
| | 専門学校 | 1 | 5 | 2 | 4 | 2 | 3 | 0 | 1 | 3 | 1 |
| | 幼稚園 | 0 | 0 | 0 | 0 | 0 | 0 | 0 | 0 | 0 | 0 |
| | その他 | 2 | 3 | 8 | 0 | 2 | 0 | 0 | 1 | 1 | 6 |
| | 病 院 等 | 14 | 8 | 6 | 10 | 4 | 2 | 3 | 3 | 3 | 1 |
| | 社会福祉施設 | 2 | 8 | 5 | 6 | 3 | 6 | 0 | 3 | 2 | 2 |
| | 事 業 所 | 15 | 14 | 11 | 17 | 9 | 5 | 4 | 3 | 2 | 3 |
| | 家 族、友 人 | 20 | 14 | 14 | 17 | 7 | 4 | 3 | 2 | 1 | 0 |
| | そ の 他 | 7 | 10 | 4 | 6 | 4 | 2 | 0 | 1 | 2 | 4 |

[厚生労働省健康・生活衛生局 感染症対策部感染症対策課調べ]

集団発生の場所が1件で2箇所以上の場合があり、発生場所の合計と件数は一致しない。

「病院等」は、病院、診療所、(介護)老人保健施設

社会福祉施設」は、生活保護施設、養護老人ホーム、身体障害者厚生施設など

「事業所」は、会社、職場など

「その他」には、飲食店、遊技場、不明等が含まれる。

年は、初発患者の診断日で分類した。

(結核集団感染の定義について)

同一の感染源が、2家族以上にまたがり、20人以上に結核を感染させた場合をいう。

ただし、発病者1人は6人が感染したものとして感染者数を計算する。

結核病床を有する医療機関一覧

| 医療圏 | 医 療 機 関 名 | 所 在 地 | 結核許可 病床数 |
|-----------|--|------------------------------------|-------------|
| 長 崎 | 地方独立行政法人 長崎市立病院機構 長崎みなとメディカルセンター | 〒850-8555 長崎市新地町6番39号 | 13 |
| | 国立大学法人 長崎大学病院 | 〒852-8501 長崎市坂本1丁目7-1 | 6 |
| 佐世保 県北 | 地方独立行政法人 佐世保市総合医療センター | 〒857-0056 佐世保市平瀬町9番地3号 | 20 |
| 県 央 | 独立行政法人 地域医療機能推進機構 諫早総合病院 | 〒854-8501 諫早市永昌東町24番1号 | 4 |
| | 日本赤十字社 長崎原爆諫早病院 | 〒859-0401 諫早市多良見町化屋986番地2 | 20 |
| 五 島 | 長崎県病院企業団 長崎県五島中央病院 | 〒853-0031 五島市吉久木町205番地 | 10 |
| 壱 岐 | 長崎県病院企業団 長崎県壱岐病院 | 〒811-5132 壱岐市郷ノ浦町東触1626番地 | 6 |
| 対 馬 | 長崎県病院企業団 長崎県対馬病院 | 〒817-0322 対馬市美津島町雞知乙1168番 地7 | 4 |

結核病床数 合計 83床

保健所管轄区域一覧

| 保健所名 | 所在地 | 電話番号 | 管轄区域 |
|---------|--------------------------------------|------------------|-----------------------------------|
| 西彼保健所 | 〒852-8061 長崎市滑石1-9-5 | 095- 856-5059 | 西海市 長与町 時津町 |
| 県央保健所 | 〒854-0081 諫早市栄田町26-49 | 0957- 26-3306 | 諫早市 大村市 東彼杵町 川棚町 波佐見町 |
| 県南保健所 | 〒855-0043 島原市新田町347-9 | 0957- 62-3289 | 島原市 雲仙市 南島原市 |
| 県北保健所 | 〒859-4807 平戸市田平町里免 1126-1 | 0950- 57-3933 | 平戸市 松浦市 佐々町 |
| 五島保健所 | 〒853-0007 五島市福江町7-2 | 0959- 72-3125 | 五島市 |
| 上五島保健所 | 〒857-4211 南松浦郡新上五島町 有川郷2254-17 | 0959- 42-1121 | 小値賀町 新上五島町 |
| 壱岐保健所 | 〒811-5133 壱岐市郷ノ浦町本村触 620-5 | 0920- 47-0260 | 壱岐市 |
| 対馬保健所 | 〒817-0011 対馬市厳原町宮谷224 | 0920- 52-0166 | 対馬市 |
| 長崎市保健所 | 〒850-8685 長崎市魚の町4-1 | 095- 829-1172 | 長崎市 |
| 佐世保市保健所 | 〒857-0042 佐世保市高砂町5-1 | 0956- 24-1111 | 佐世保市 |

「感染症の予防及び感染症の患者に対する医療に関する法律」(平成26年11月21日法律第115号)に基づく対策

| 項目 | 関連する条項 | 概要 |
|--------|---------------------------|---|
| 健康診断 | 定期の健康診断 (第53条の2) | ・事業所の従業者については、事業者が実施 ・施設の入所者については、施設長が実施 ・学生、生徒については、学校長が実施 ・一般住民については、市町村長が実施 |
| | 健康診断 (第17条) | ・結核にかかっていると疑うに足りる正当な理由のある者に対して実施 |
| 患者管理 | 届出 (第12条・53条の11) | ・医師は、結核の患者、疑似症患者及び無症状病原体保有者を診断したときは、直ちに最寄りの保健所長に届け出る ・病院管理者は、結核患者が入院又は退院したときは、7日以内に最寄りの保健所長に届け出る |
| | 登録 (第53条の12) | ・保健所は、管轄区域内に居住する結核患者及び回復者に関する事項を記録する |
| | 家庭訪問指導 (第53条の14) | ・保健所は、登録されている者について、結核の予防又は医療上必要があると認めるときは、家庭訪問し、処方された薬剤を確実に服用する指導その他必要な指導を行う |
| | 精密検査 (第53条の13) | ・保健所長は、登録されている者に対して、結核の予防又は医療上必要があると認めるときは、精密検査を行う |
| 感染拡大防止 | 就業制限・入院 (第18条・19条・20条) | ・まん延を防止するため必要があると認めるときは、就業制限に関する事項を書面により通知する ・まん延を防止するため必要があると認めるときは、結核病床を有する病院に入院することを勧告する |
| 医療 | 一般患者の医療 (第37条の2) | ・結核の適正な医療を普及するため、結核医療を受けるために必要な費用について公費負担することができる |
| | 入院患者の医療 (第37条) | ・入院を勧告された患者が、結核病床を有する病院において受ける医療に要する費用について公費負担する |