

愛称 マリンラボ長崎

漁海況通信

長崎県総合水産試験場 漁業資源部 海洋資源科

〒851-2213 長崎市多以良町 1551-4 電話 095-850-6304 FAX 095-850-6346

ホームページアドレス

<https://www.pref.nagasaki.jp/bunrui/shigoto-sangyo/suisangho/suisan-shiken-suishi-gyokaikyo/suisan-shiken-suishi-gyokaikyo-info/>

6 県ケンサキイカ情報

(令和 7 年度 第 8 号)

6 県（長崎県、佐賀県、福岡県、山口県、鳥取県、島根県）
共同でケンサキイカ情報を作成しましたのでお知らせします。

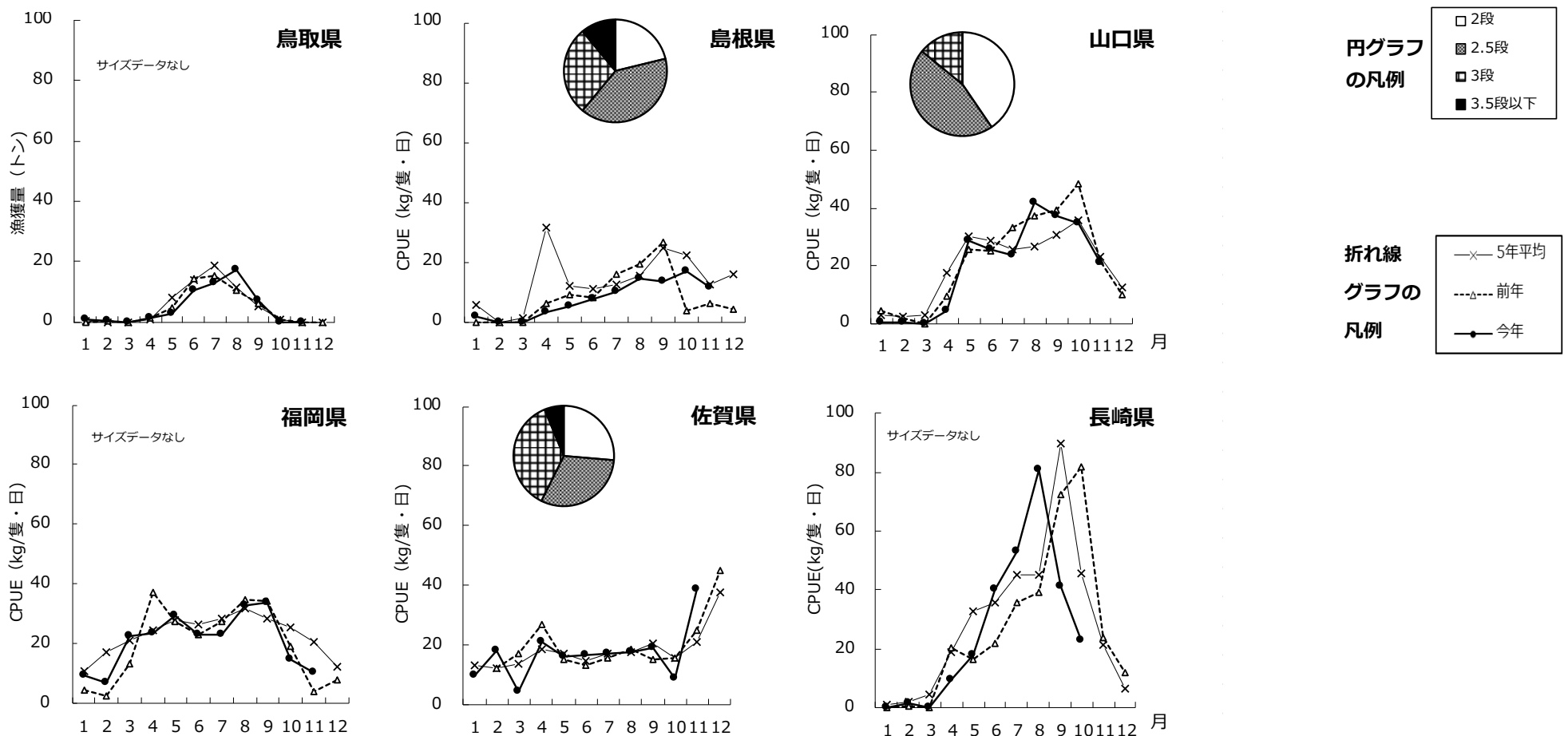
I : 11 月のいか釣り漁況

鳥取県 主要漁港の合計水揚量は、前年、平年を下回りました（前年比 0%、平年比 0%）。
島根県 主要漁港の水揚量は、前年、平年を上回りました（前年比 338%、平年比 176%）。
山口県 代表 2 地区の水揚量は、前年を上回り、平年並みでした（前年比 184%、平年比 105%）。
福岡県 代表港の水揚量は、前年を上回り、平年を下回りました（前年比 409%、平年比 31%）。
佐賀県 標本漁港の水揚量は、前年を上回り、平年を下回りました（前年比 141%、平年比 64%）。
長崎県 11 月はデータ未集計です。

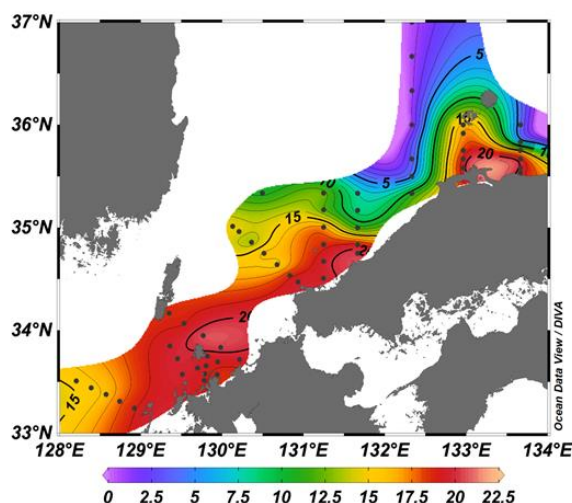
参画機関	連絡先電話番号
鳥取県水産試験場	0859-45-4500
島根県水産技術センター	0855-22-1720
山口県水産研究センター	0837-26-0711
福岡県水産海洋技術センター	092-806-0876
佐賀県玄海水産振興センター	0955-74-3021
長崎県総合水産試験場	095-850-6304

※ 平年とは 5 年平均を示す

★ グラフは漁獲サイズの割合を、折れ線グラフは漁獲量または CPUE の推移を示しています。（CPUE は 1 隻 1 日当たりの漁獲）



I : 12 月上旬の底層水温



鳥取県 陸棚域（水深 33～98m）の底層水温は 12.7～21.4℃でした。
島根県 陸棚上（水深 86～142m）の底層水温は 8.0～20.1℃でした。
山口県 陸棚上（62～137m）の底層水温は 10.5～19.7℃でした。
福岡県 沖合の底層水温は 18.7～20.8℃で、平年並み～かなり高めでした。
佐賀県 壱岐水道の底層水温は 18.7～19.4℃、対馬東水道(12 定点中 7 点欠測)は 19.4～19.9℃で、平年値と比べ +0.2～+1.3℃でした。
長崎県 五島西沖の底層水温は 15～18℃台でした。