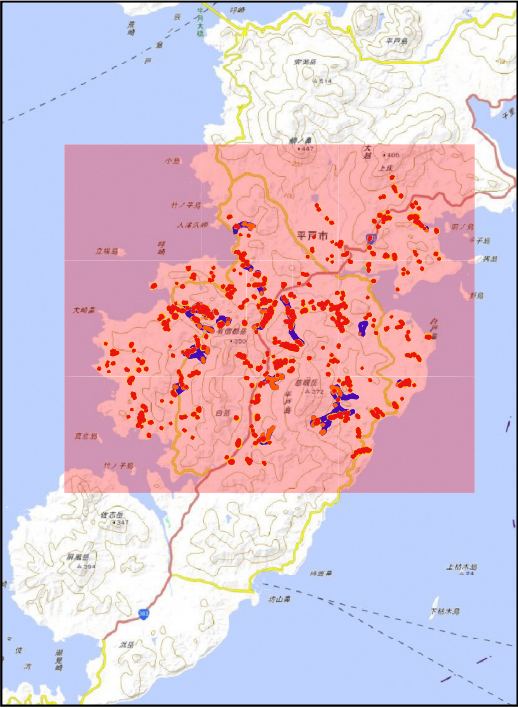


土砂災害警戒区域等指定区域  
全体位置図

長崎県平戸市木場町外

- 01 迎紐差町
- 02 根獅子町
- 03 上中津良町
- 04 赤松町
- 05 草積町
- 06 大川原町
- 07 猪渡谷町
- 08 堤町
- 09 飯良町
- 10 紐差町
- 11 木ヶ津町
- 12 木場町
- 13 栄の原町



凡例

- 土砂災害特別警戒区域(急傾斜地)
- 土砂災害警戒区域(急傾斜地)
- 土砂災害特別警戒区域(土石流)
- 土砂災害警戒区域(土石流)

0 500 1,000 1,500 2,000 2,500 m