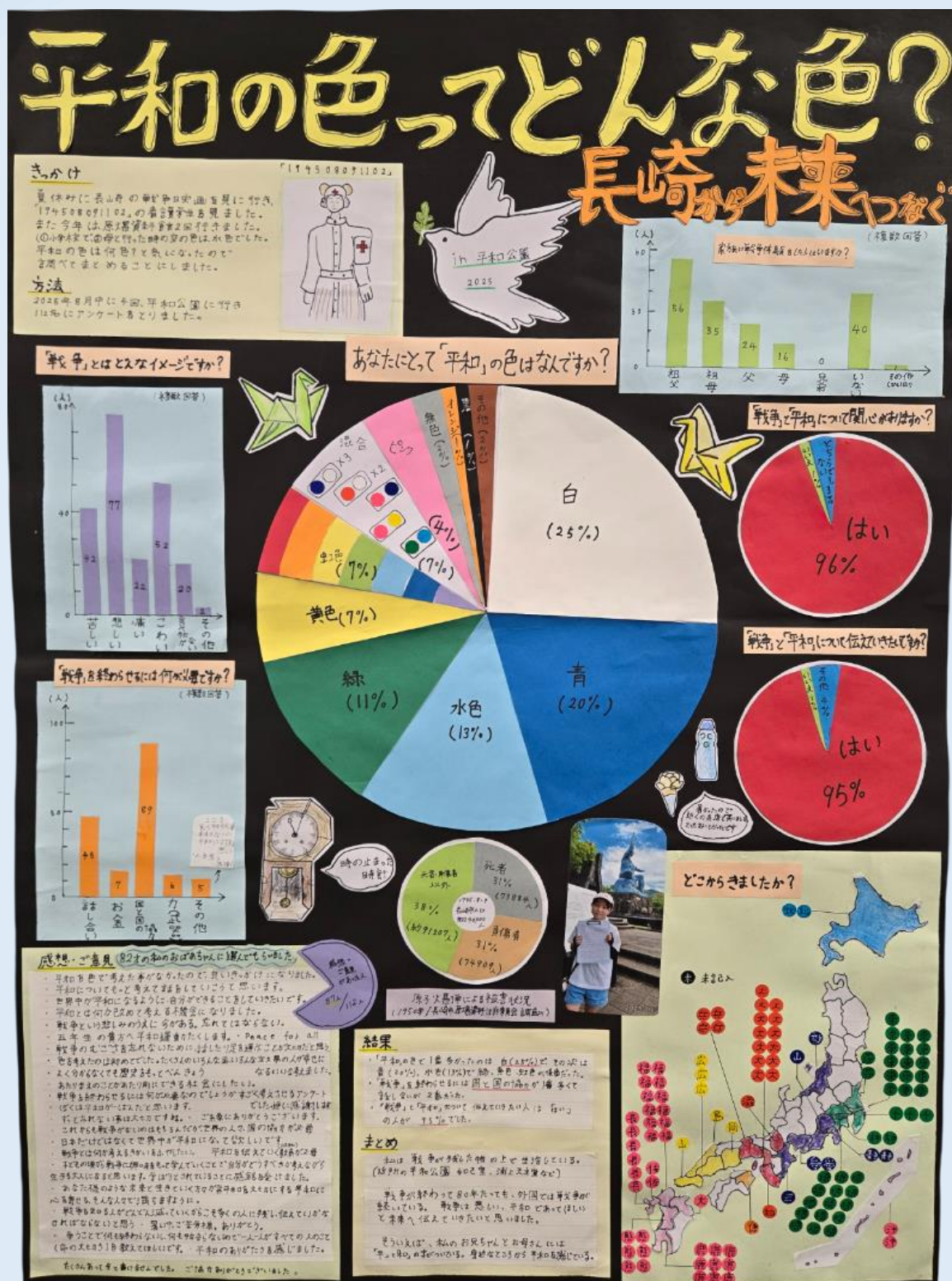


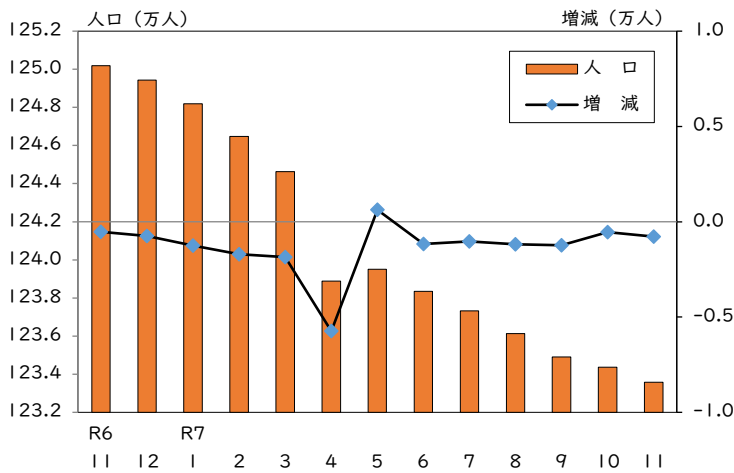
ながさきの統計

Statistics of Nagasaki Prefecture

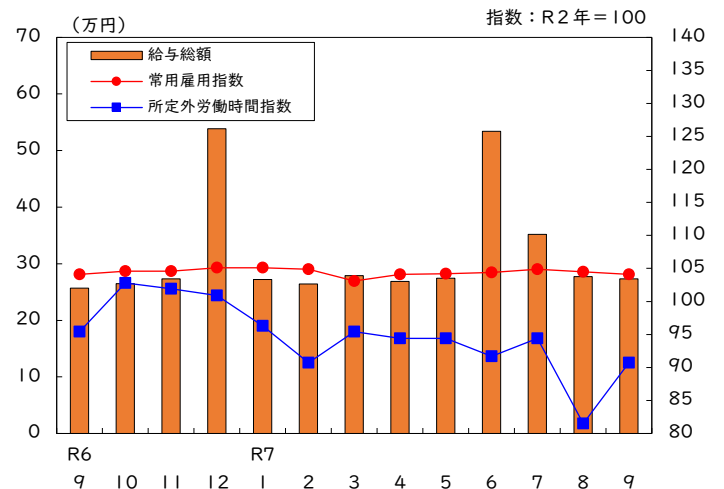


グラフでみるおもな動き

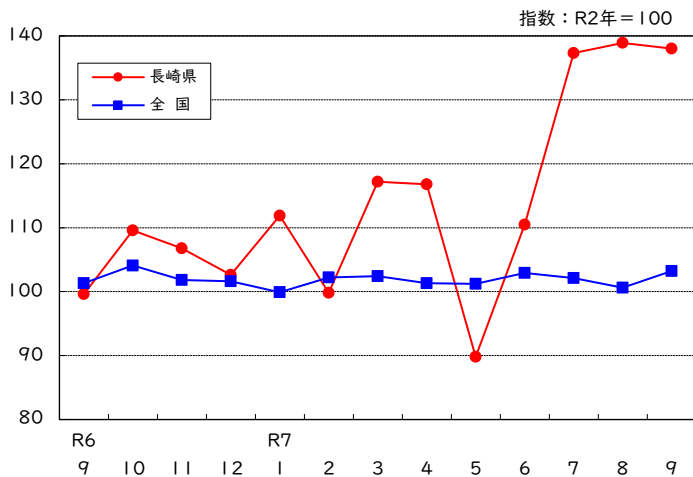
○長崎県の人口



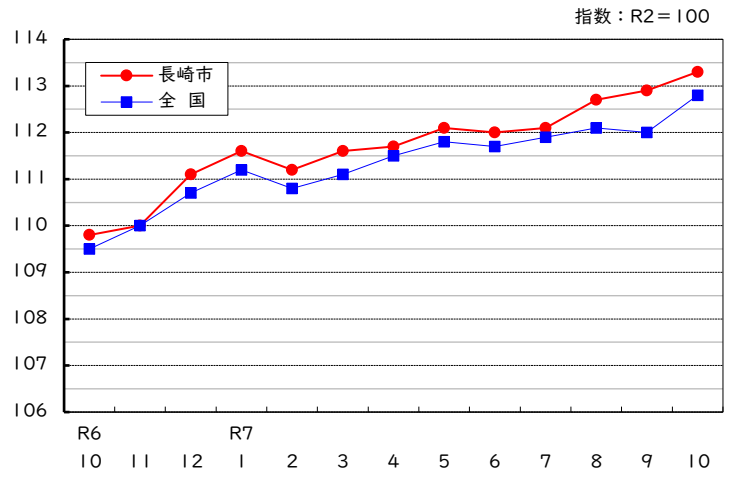
○長崎県の賃金・労働時間・雇用



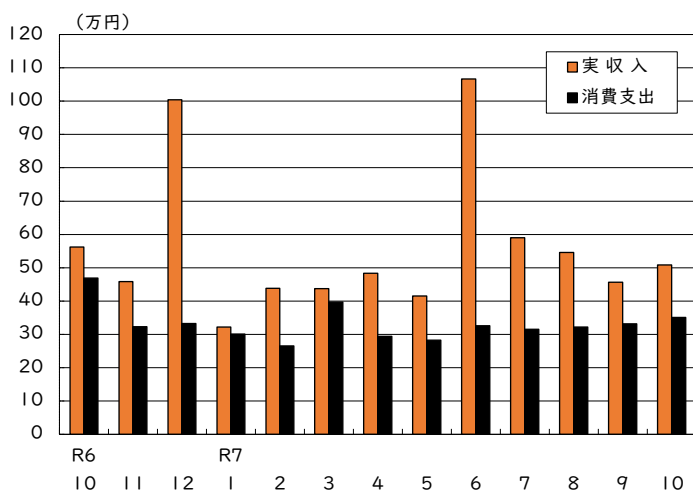
○鉱工業生産指数 (季節調整済)



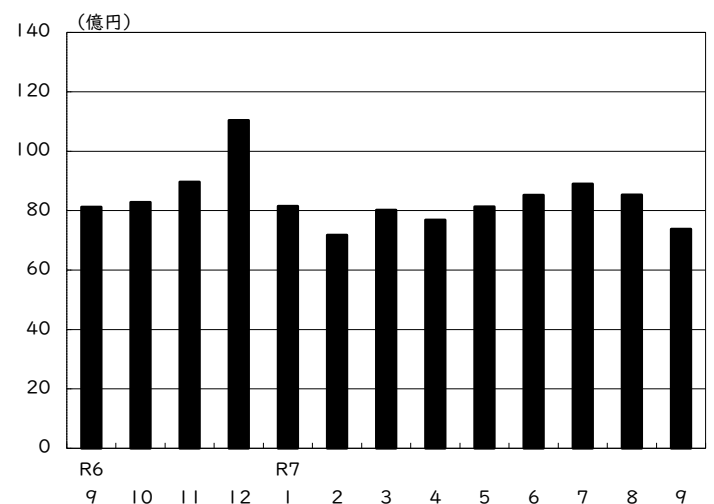
○消費者物価指数 (総合)



○家計 (長崎市・勤労者世帯) (農林漁家世帯を含む)



○県内大型小売店販売額 (百貨店+スーパー)



県内経済とくらしむき

〔1〕 おもな動き	2	7 貿 易	
1 指 標		(1) 港別輸出入額	20
(1) 長崎県・全国主要経済指標	4	8 企業経営	
2 人 口		(1) 企業倒産状況	20
(1) 市町別世帯数及び人口	6	9 金 融	
(2) 都道府県間別人口異動	8	(1) 金融機関別預金、貸出残高	22
(3) 年齢階級別人口異動	8	(2) 信用保証状況	22
3 労働・賃金		10 物価	
(1) 一般求職者の職業紹介状況	9	(1) 国内企業物価指数	23
(2) パートタイム職業紹介状況	9	(2) 消費者物価指数（長崎市）	24
(3) 有効求人倍率	9	(3) 消費者物価指数（全 国）	24
(4) 産業別常用労働者の賃金	10	(4) 小売価格（長崎市・佐世保市）	25
(5) 産業別常用労働者の労働時間	10	11 家 計	
(6) 産業別推計常用労働者数	10	(1) 勤労者世帯1か月の収入（長崎市）	28
(7) 産業別常用労働者名目賃金指数	11	(2) 勤労者世帯1か月の収入（全国）	29
(8) 労働時間・雇用指数	11	(3) 勤労者世帯1か月の支出（長崎市）	30
4 水 産 業		(4) 勤労者世帯1か月の支出（全国）	31
(1) 魚市場別取扱高	12	12 そ の 他	
(2) 主要水産物の取扱高	12	(1) 石油製品販売量（燃料油）	32
5 鉱工業・建設業		(2) 生産・受注残高	32
(1) 鉱工業生産指数（原指数）	13	(3) 公共工事保証請負高	32
(2) 鉱工業生産指数（季節調整済指数）	14	(4) 自動車保有車両数	33
(3) 九州、全国の鉱工業生産指数の推移 （季節調整済）	14	(5) 自動車登録・販売台数	33
(4) 陶磁器生産量、生産金額	15	(6) 交通事故発生件数 （主要事故原因別）	34
(5) 着工新設住宅数（利用関係別）	15	(7) 車種別死傷者数（第1当事者）	34
(6) 着工建築物	16	(8) 生活保護状況	35
6 商 業		(9) 主要観光施設等の利用者数	35
(1) 県内大型小売店販売額	17		
(2) 全国大型小売店販売額	17		

〔利用される方に〕

1. 本書中の数値は原則として単位未満を四捨五入しました。したがって、総数と内訳の計が一致しない場合があります。
2. 本書中の数値には速報値的なものが含まれます。
3. 統計表の符号 「0」単位未満 「－」数値皆無 「…」不詳 「r」確定値 「p」速報値 「m」訂正数値 「x」秘匿数
「△」負数または減少。

県内経済とくらしむき

長崎県県民生活環境部統計課

【推計人口】11月

令和7年11月1日の推計人口	1,233,587 人
世帯数	557,963 世帯
(参考)	
R2.10.1 現在国勢調査総人口	1,312,317 人
世帯数	558,230 世帯

1. 推計人口

令和7年11月1日現在の推計人口は1,233,587人で、前月(1,234,361人)に比べ△774人となった。

市部では、長崎市(△299)、佐世保市(△146)など、11市で減少した。

郡部では、長与町(△52)、川棚町(△43)など、8町で減少した。

自然動態は、出生数627人、死亡数1,586人で△959人、社会動態は、転入者数2,865人(県内転入を含む)、転出者2,680人(県内転出を含む)で、+185人となった。

2. 世帯数

令和7年11月1日現在の世帯数は、557,963世帯で前月(558,102)に比べ△139世帯となった。

(注) 異動人口推計=R2国勢調査確定数+住民基本台帳(転入、転出、出生、死亡)

【賃金・労働時間・雇用(30人以上)】9月

1人当たり現金給与総額	273,156 円
対前月比	1.5 %減少
対前年同月比	6.3 %増加

1. 賃金

9月の常用労働者1人当たりの賃金をみると、現金給与総額は273,156円で、前月に比べ1.5%減少し、前年同月に比べ6.3%増加した。

現金給与総額を定期給与(きまって支給する給与)と特別給与(特別に支払われた給与)に分けると、定期給与は270,068円で、前月に比べ0.4%増加し、前年同月に比べ6.1%増加した。

特別給与額は3,088円で、前年同月に比べ、400円増加した。

2. 労働時間

9月の常用労働者1人当たりの労働時間をみると、総実労働時間は142.4時間で、前月に比べ5.4%増加し、前年同月に比べ0.2%増加した。

総実労働時間を所定内と所定外に分けると、所定内労働時間は132.6時間で前月に比べ4.9%増加し、前年同月に比べ、0.5%増加した。

所定外労働時間数は9.8時間で、前月に比べ11.3%増加し、前年同月に比べ4.9%減少した。

3. 雇用

9月の常用労働者数は221,114人で、前月に比べ0.4%減少し、前年同月に比べ0.0%の同率であった。

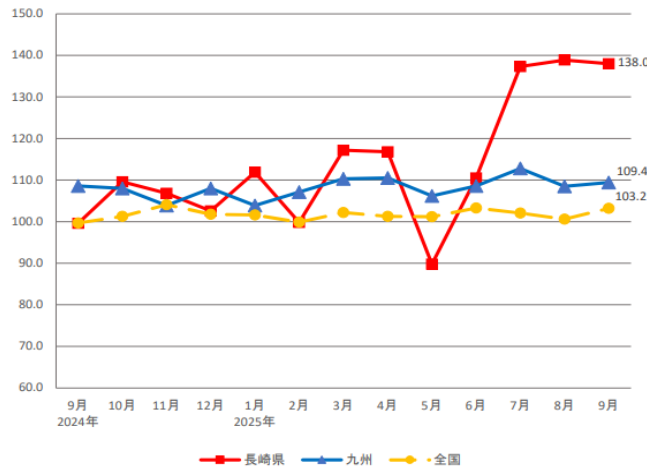
【鉦工業生産指数】 9 月

令和7年9月の鉦工業生産指数

(2020年=100)

区分	季節調整済指数	前月比	原指数	前月同月比(%)
		(%)		
長 崎 県	138.0	△ 0.6	144.4	38.8
九 州	109.4	0.2	118.4	3.3
全 国	103.2	2.6	107.5	3.8

鉦工業生産指数の推移（季節調整済指数）



2025年9月の鉦工業生産指数は、季節調整済指数が138.0で対前月比は0.6%の低下、原指数は144.4で対前年同月比は38.8%の上昇となった。

業種別にみると、はん用・生産用機械工業、繊維工業、情報通信機械工業など7業種が上昇し、電気機械工業、化学工業、鉦業など6業種が低下した。

○主な上昇業種

業 種	前月比 (%)	上昇に寄与した主な品目
はん用・生産用機械工業	25.0	ボイラの部品・付属品
繊維工業	16.3	漁網・陸上綱
情報通信機械工業	14.7	-

○主な低下業種

業 種	前月比 (%)	低下に寄与した主な品目
電気機械工業	△ 30.4	交流発電機
化学工業	△ 19.8	-
鉦業	△ 17.1	-

上昇業種、低下業種は全業種13業種から選定している。
寄与した品目については、主要業種7業種のみ掲載している。
(注) 前月比は季節調整済指数の対前月増減率のことである。

【長崎市消費者物価指数】 10月

総合指数 (R2=100)	113.3
対 前 月 比	0.3 % 上昇
対 前 年 同 月 比	3.2 % 上昇

長崎市の消費者物価総合指数は、2020年（令和2年）を100として、113.3で前月比0.3%の上昇であった。

主な上昇要因は「家事・家事用品」の2.6%上昇、「教養娯楽」の1.0%上昇であり、主な下落要因は、「被服及び履物」の0.8%下落、「保健医療」の0.1%下落であった。

前年同月比は、6月は3.5%、7月は3.3%、8月は2.9%、9月は3.4%上昇と推移した後、10月は3.2%の上昇であった。

また、生鮮食品を除く総合指数は112.4で前月比0.3%の上昇であり、前年同月比は3.5%の上昇であった。

(前月との比較)

上昇した費目	
家具・家事用品	2.6 %
教 養 娯 楽	1.0 %
交 通 ・ 通 信	0.6 %
光 熱 ・ 水 道	0.4 %
諸 雑 費	0.5 %

同水準の費目	
住 居	±0.0 %
食 料	±0.0 %
教 育	±0.0 %

下落した費目	
保 健 医 療	△ 0.1 %
被 服 及 び 履 物	△ 0.8 %

※上記は、物価の寄与度が高い品目より順に上から記載している。

【家計（長崎市・勤労者世帯）】 10月

消費支出（一世帯当たり）	350,555 円
前 月 比	18,548円増加（5.6%）

令和7年10月の長崎市・勤労者世帯（農林漁家世帯を含む）の消費支出は350,555円で、前月比5.6%の増加、前年同月比は25.2%の減少であった。

平均消費性向（可処分所得に占める消費支出の割合）は81.6%であった。

(注) ”長崎市の勤労者世帯の家計の平均”と考えず参考値として利用ください。

【指標】

表 1-1 長崎県主要経済指標

年 月	推計人口 (月は月初、年 は10月1日) (人)	常用雇用指数 (令和2年=100)		賃 金 指 数 (令和2年=100)			鉱工業生産指数 (季節調整済) (令和2年=100)		
		産業計	製造業	産業計		製造業	総 合	鉱 業	製 造 工 業
				名 目	実 質	名 目			
令和 3 年									
4	1,296,657	103.4	103.5	96.9	97.3	97.8	101.9	109.9	101.9
5	1,282,571	103.7	108.4	94.0	92.0	94.0	99.2	130.0	99.1
6	1,266,334	101.8	110.4	94.7	89.3	91.7	95.1	81.0	95.2
7	1,250,705	106.8	101.7	106.8
令和 6 年									
9 月	1,251,360	104.1	111.2	82.4	74.6	74.0	99.6	187.6	99.1
10	1,250,705	104.6	112.5	84.8	76.3	74.1	109.6	88.0	109.7
11	1,250,185	104.6	112.3	87.6	78.6	81.2	106.8	97.5	106.9
12	1,249,433	105.1	112.0	172.7	153.4	166.7	102.6	64.6	102.8
令和 7 年									
1 月	1,248,187	105.1	112.2	87.3	77.1	80.4	111.9	106.5	111.9
2	1,246,481	104.9	112.0	84.6	75.0	77.6	99.8	93.5	99.8
3	1,244,627	103.1	111.8	89.5	79.1	80.2	117.2	88.2	117.4
4	1,238,888	104.1	113.2	86.1	75.9	80.7	116.8	141.9	116.7
5	1,239,511	104.2	112.9	87.9	77.2	81.2	89.8	102.5	89.7
6	1,238,352	104.4	113.0	171.1	150.5	200.3	110.5	58.6	110.8
7	1,237,327	104.9	112.8	112.8	99.1	104.4	137.3	75.4	137.7
8	1,236,138	104.5	112.3	88.9	77.6	82.6	138.9	80.9	139.2
9	1,234,910	104.1	111.3	87.6	76.5	82.8	138.0	67.1	138.4
10	1,234,361
11	1,233,587
前 月 比	99.9	99.6	99.1	98.5	98.6	100.2	99.4	82.9	99.4
前 年 同 月 比	98.7	100.0	100.1	106.3	102.5	111.9	138.6	35.8	139.7
資 料	県 統 計 課								

注) 1. 推計人口は令和2年国勢調査基準。

2. 常用雇用指数・賃金指数は従業者規模30人以上の事業所。 3. 賃金指数は現金給与総額。

4. 常用雇用指数、賃金指数、鉱工業生産指数は2ヶ月遅れ。

5. 鉱工業生産指数は年平均及び前年同月比は原指数による。また、季節調整済指数はx-12-ARIMAを採用。

表 1-2 全国主要経済指標

年 月	推計人口 (月は月初、 年は10月1日) (千人)	常用雇用指数 (令和2年=100)		賃 金 指 数 (令和2年=100)			鉱工業生産指数 (季節調整済) (令和2年=100)		
		産業計	製造業	産業計		製造業	総 合	鉱 業	製 造 工 業
				名 目	実 質	名 目			
令和 3 年									
4	125,502	100.3	98.9	100.9	101.2	102.2	105.4	99.1	105.4
5	124,947	99.7	97.5	104.0	101.3	103.7	105.3	94.9	105.3
6	124,352	100.4	97.7	105.9	99.3	106.2	103.9	88.6	104.0
7	123,802	101.6	97.8	108.9	99.0	108.9	101.2	84.9	101.2
令和 6 年									
9 月	123,779	101.8	97.7	89.5	81.1	86.8	101.3	85.2	101.3
10	123,802	102.0	97.6	89.9	80.8	87.3	104.1	83.8	104.1
11	123,784	102.0	97.6	94.4	84.4	93.5	101.8	83.0	101.9
12	123,744	102.1	97.5	203.1	180.5	218.1	101.6	84.5	101.6
令和 7 年									
1 月	123,552	101.8	97.3	89.7	79.2	87.0	99.9	84.1	100.3
2	123,441	101.6	97.1	88.7	78.7	85.6	102.2	79.1	102.3
3	123,420	100.9	97.0	95.1	84.1	92.1	102.4	83.0	102.5
4	123,397	102.7	98.3	92.7	81.7	90.3	101.3	84.7	101.2
5	123,342	103.0	98.3	92.6	81.3	89.5	101.2	81.2	100.8
6	r123,371	103.1	98.3	171.3	150.5	164.1	103.3	78.7	103.2
7	p123,300	103.1	98.0	130.5	114.5	161.2	102.1	81.2	102.2
8	p123,300	102.8	98.0	91.1	79.8	89.9	100.6	82.4	101.0
9	p123,170	102.7	97.9	r91.8	r80.5	r89.8	r103.2	80.8	r103.3
10	p123,210	p102.6	p97.8	p92.6	p80.5	p91.0	p104.7	p78.1	p104.6
11	p123,190
前 月 比	100.0	99.9	99.9	100.9	100.0	101.3	101.5	96.7	101.3
前 年 同 月 比	99.5	100.8	100.2	103.0	99.6	104.2	101.6	93.3	101.6
資 料	総務省統計局	厚 生 労 働 省					経 済 産 業 省		

注) 1. 推計人口は、R2年国勢調査による人口を基準。

2. 常用雇用指数・賃金指数は従業者規模30人以上の事業所。 3. 賃金指数は現金給与総額。

4. 鉱工業生産指数は年平均及び前年同月比は原指数による。また、季節調整済指数はx-12-ARIMAを採用。

大型小売店 販売額 (百貨店＋スーパー) (百万円)	貿 易		金融機関別預金貸出残高 (年月末)		消費者 物価指数 (令和2年＝100) (長崎市)	使用電力量 (電気事業用) (千万kWh)	年 月		
	輸 出 (百万円)	輸 入 (百万円)	預 金 (百万円)	貸 出 (百万円)					
99,356	165,897	194,917	6,296,330	3,323,445	99.8	77,646	令 和	3	年
101,097	157,185	652,811	6,321,041	3,341,811	102.2	78,084		4	
104,010	191,027	409,266	6,380,226	3,358,218	105.4	78,716		5	
104,147	6,340,450	3,363,153	108.6	82,661		6	
8,123	27,429	39,213	6,376,989	3,324,846	109.2	7,959	令 和 6 年	9	月
8,283	25,910	27,499	6,326,806	3,323,816	109.8	6,924		10	
8,966	23,233	26,207	6,362,437	3,338,159	110.0	5,923		11	
11,041	23,000	36,675	6,421,958	3,351,318	111.1	6,256		12	
8,151	23,635	31,564	6,351,030	3,349,221	111.6	8,143	令 和 7 年	1	月
7,179	7,165	24,936	6,340,450	3,363,153	111.2	7,495		2	
8,021	30,334	23,181	6,456,628	3,388,094	111.6	6,913		3	
7,688	13,651	18,528	6,474,077	3,351,206	111.7	6,322		4	
8,133	22,221	14,106	6,459,179	3,373,459	112.1	5,795		5	
8,524	27,974	14,319	6,508,390	3,375,888	112.0	5,769		6	
8,901	11,881	24,502	6,393,343	3,377,374	112.1	7,372		7	
8,533	22,422	24,953	6,388,222	3,388,623	112.7	8,231		8	
7,380	20,718	21,959	6,353,357	3,377,377	112.9	...		9	
...	27,355	21,245	6,319,637	3,375,776	113.3	...		10	
...		11	
86.5	132.0	96.7	99.5	100.0	100.3	...	前	月	比
90.9	105.6	77.3	99.9	101.6	103.2	...	前	年 同 月	比
経済産業省	長崎、門司税関		日本銀行長崎支店		総務省 統計局	資源エネルギー 庁	資 料		

6. 大型小売店販売額の前年同月比は、同一店舗比較である。

7. 金融機関別預金貸出残高は計数徴求先見直しに伴い、2021年6月公表時より内訳項目が変更となった。

8. 使用電力量は、平成28年4月より電力自由化に伴い、3ヶ月遅れ。

9. 使用電力量の年分は年度計。

鉱工業 出荷指数 (季節調整済) (令和2年 ＝100)	大型小売店 販売額速報 (百貨店＋ スーパー) (億円)	貿 易		国内銀行銀行勘定 (年月末)		消費者 物価指数 (令和2年 ＝100)	国内企業 物価指数 (令和2年 ＝100)	年 月		
		輸 出 (億円)	輸 入 (億円)	預 金 (億円)	貸 出 (億円)					
104.4	199,071	830,914	848,750	9,080,594	5,611,372	99.8	104.6	令和3年		
103.9	206,603	981,736	1,185,032	9,369,424	5,884,641	102.3	114.7			
103.2	216,049	1,008,730	1,103,951	9,691,548	6,108,607	105.6	119.7			
99.9	224,065	1,070,879	1,125,591	10,045,414	6,433,109	108.5	122.8			
99.9	17,394	90,369	93,430	9,846,763	6,265,715	108.9	123.6			
101.1	17,895	94,257	99,257	9,869,182	6,282,066	109.5	124.2			
99.5	18,976	91,520	92,676	9,931,928	6,332,562	110.0	124.6	令和6年		
99.5	23,477	99,067	97,790	9,915,411	6,397,991	110.7	125.1			
98.5	19,159	78,652	106,069	9,949,509	6,418,326	111.2	125.5			
101.5	17,306	91,901	86,046	9,932,795	6,407,881	110.8	125.8			
99.7	19,355	98,526	92,983	10,045,414	6,433,109	111.1	126.2			
99.8	18,025	91,572	92,855	10,060,117	6,411,191	111.5	126.6			
102.2	18,495	81,345	87,770	10,102,707	6,417,301	111.8	126.5	令和7年		
101.4	18,821	91,627	90,105	10,077,271	6,479,179	111.7	126.4			
99.3	19,259	93,595	94,827	10,060,779	6,485,976	111.9	126.7			
99.5	19,277	84,258	86,760	10,092,653	6,498,293	112.1	126.4			
100.6	17,992	94,133	96,506	10,062,133	6,519,762	112.0	127.0			
102.3	18,810	97,662	99,923	10,077,576	6,546,301	112.8	127.6			
...	128.0			
101.7	104.5	103.7	103.5	100.2	100.4	100.7	100.3	前 月 比		
101.1	105.1	103.6	100.7	102.1	104.2	103.0	102.7			
経 済 産 業 省		財 務 省 関 税 局		日 本 銀 行 調 査 統 計 局		総務省統計局	日本銀行 調査統計局	資 料		

5. 大型小売店販売額の前年同月比は、同一店舗比較である。

6. 国内銀行銀行勘定は2ヶ月遅れ。

【人口】

表2-1 市町別世帯数及び人口

年 月		世 帯 数	推 計 人 口			人 口 (前年差) (前月差)	自然動態 (年は1月～12月、月は当該月中の動き)		
			(年は10月1日、月は月初)				自 然 増減数	出生数	死亡数
			総 数	男	女				
長 崎 県	令和 2 年 3 4 5 6	558,230 557,233 558,332 558,039 558,734	1,312,317 1,296,657 1,282,571 1,266,334 1,250,705	616,912 609,730 603,503 596,819 590,240	695,405 686,927 679,068 669,515 660,465	△ 12,888 △ 15,660 △ 14,086 △ 16,237 △ 15,629	△ 8,396 △ 9,353 △ 11,001 △ 11,995 △ 12,940	9,257 8,899 8,382 7,751 7,045	17,653 18,252 19,383 19,746 19,985
	令和6年 11 月 12	558,983 558,981	1,250,185 1,249,433	589,959 589,684	660,226 659,749	△ 520 △ 752	△ 1,021 △ 1,160	556 632	1,577 1,792
	令和7年 1 月 2 3 4 5 6 7 8 9 10 11	558,597 557,982 557,142 557,031 558,972 558,871 558,786 558,533 557,974 558,102 557,963	1,248,187 1,246,481 1,244,627 1,238,888 1,239,511 1,238,352 1,237,327 1,236,138 1,234,910 1,234,361 1,233,587	589,074 588,334 587,493 584,472 585,091 584,589 584,146 583,631 583,148 582,984 582,585	659,113 658,147 657,134 654,416 654,420 653,763 653,181 652,507 651,762 651,377 651,002	△ 1,246 △ 1,706 △ 1,854 △ 5,739 623 △ 1,159 △ 1,025 △ 1,189 △ 1,228 △ 549 △ 774	△ 1,647 △ 1,207 △ 1,225 △ 1,040 △ 911 △ 894 △ 870 △ 953 △ 1,015 △ 959 …	636 568 550 548 611 543 622 578 558 627 …	2,283 1,775 1,775 1,588 1,522 1,437 1,492 1,531 1,573 1,586 …
	市 町 名						令 和 7 年 10 月 中		
	市 部 計		502,787	1,101,943	520,076	581,867	△ 581	△ 881	561
郡 部 計		55,176	131,644	62,509	69,135	△ 193	△ 78	66	144
長 崎 市		186,029	383,119	176,969	206,150	△ 299	△ 278	196	474
佐 世 保 市		102,437	226,657	107,621	119,036	△ 146	△ 183	101	284
島 原 市		17,175	40,237	18,727	21,510	△ 9	△ 42	18	60
諫 早 市		55,678	130,402	62,572	67,830	47	△ 93	62	155
大 村 市		42,252	97,766	46,733	51,033	88	△ 12	76	88
平 戸 市		11,518	26,245	12,467	13,778	△ 51	△ 33	17	50
松 浦 市		8,466	19,105	9,187	9,918	△ 15	△ 19	10	29
対 馬 市		12,166	25,276	12,554	12,722	△ 57	△ 44	7	51
壱 岐 市		9,257	22,178	10,595	11,583	△ 17	△ 24	14	38
五 島 市		15,875	31,271	14,818	16,453	△ 21	△ 35	13	48
西 海 市		10,846	23,592	12,012	11,580	△ 48	△ 34	5	39
雲 仙 市		15,470	38,465	18,336	20,129	△ 32	△ 41	21	62
南 島 原 市		15,618	37,630	17,485	20,145	△ 21	△ 43	21	64
西 彼 杵 郡		27,983	67,413	31,912	35,501	△ 77	△ 16	40	56
長 与 町		16,063	38,670	18,135	20,535	△ 52	△ 14	21	35
時 津 町		11,920	28,743	13,777	14,966	△ 25	△ 2	19	21
東 彼 杵 郡		13,089	33,243	15,737	17,506	△ 63	△ 26	16	42
東 彼 杵 町		2,648	7,213	3,462	3,751	△ 9	△ 3	3	6
川 棚 町		5,112	12,261	5,731	6,530	△ 43	△ 15	6	21
波 佐 見 町		5,329	13,769	6,544	7,225	△ 11	△ 8	7	15
北 松 浦 郡		6,513	15,708	7,502	8,206	△ 22	△ 8	7	15
小 値 賀 町		1,028	2,004	946	1,058	△ 3	△ 3	1	4
佐 々 町		5,485	13,704	6,556	7,148	△ 19	△ 5	6	11
南 松 浦 郡		7,591	15,280	7,358	7,922	△ 31	△ 28	3	31
新上五島町		7,591	15,280	7,358	7,922	△ 31	△ 28	3	31

注) 異動人口推計＝令和2年国勢調査確定数＋住民基本台帳(転入、転出、出生、死亡)

資料：県統計課「長崎県異動人口調査」 ただし、婚姻・離婚は厚生労働省「人口動態調査」

【人口】

(単位：世帯、人)

社 会 動 態（年は1月～12月、月は当該月中の動き）							婚 姻 (件)	離 婚 (件)	年 月	
社 会 増減数	県外へ（から）の移動			県内での移動						
	増減数	転入者数	転出者数	増減数	転入者数	転出者数				
△ 6,355	△ 6,395	24,363	30,758	40	20,998	20,958	4,900	1,976	令和 2 年	長 崎 県
△ 6,625	△ 6,580	23,143	29,723	△ 45	19,845	19,890	4,704	1,825	3	
△ 3,082	△ 3,063	27,213	30,276	△ 19	19,672	19,691	4,410	1,751	4	
△ 4,057	△ 4,052	27,096	31,148	△ 5	19,560	19,565	4,074	1,788	5	
△ 2,692	△ 2,639	27,506	30,145	△ 53	18,847	18,900	4,114	1,902	6	
269	261	1,465	1,204	8	915	907	394	143	令和 6 年 11 月	
△ 86	△ 71	1,377	1,448	△ 15	1,093	1,108	389	141	12	
△ 59	△ 41	1,560	1,601	△ 18	971	989	318	152	令和 7 年 1 月	
△ 647	△ 587	1,400	1,987	△ 60	1,030	1,090	318	119	2	
△ 4,514	△ 3,749	4,996	8,745	△ 765	5,292	6,057	493	201	3	
1,663	939	4,475	3,536	724	2,829	2,105	248	191	4	
△ 248	△ 313	1,677	1,990	65	1,131	1,066	334	151	5	
△ 131	△ 121	1,669	1,790	△ 10	917	927	207	142	6	
△ 319	△ 323	1,821	2,144	4	1,236	1,232	430	153	7	
△ 275	△ 285	1,876	2,161	10	1,045	1,035	8	
466	484	2,208	1,724	△ 18	891	909	9	
185	203	1,795	1,592	△ 18	1,070	1,088	10	
...	11	
令 和 7 年 10 月 中									市 町 名	
300	267	1,697	1,430	33	895	862	市 部 計	
△ 115	△ 64	98	162	△ 51	175	226	郡 部 計	
△ 21	47	497	450	△ 68	222	290	長 崎 市	
37	24	334	310	13	157	144	佐 世 保 市	
33	41	87	46	△ 8	33	41	島 原 市	
140	95	279	184	45	193	148	諫 早 市	
100	43	161	118	57	142	85	大 村 市	
△ 18	△ 10	24	34	△ 8	15	23	平 戸 市	
4	△ 6	27	33	10	19	9	松 浦 市	
△ 13	△ 16	38	54	3	11	8	対 馬 市	
7	5	34	29	2	7	5	壱 岐 市	
14	14	60	46	-	20	20	五 島 市	
△ 14	△ 9	27	36	△ 5	15	20	西 海 市	
9	24	73	49	△ 15	29	44	雲 仙 市	
22	15	56	41	7	32	25	南 島 原 市	
△ 61	△ 42	49	91	△ 19	122	141	西 彼 杵 郡	
△ 38	△ 23	26	49	△ 15	67	82	長 与 町	
△ 23	△ 19	23	42	△ 4	55	59	時 津 町	
△ 37	△ 13	21	34	△ 24	31	55	東 彼 杵 郡	
△ 6	△ 4	4	8	△ 2	5	7	東 彼 杵 町	
△ 28	△ 14	4	18	△ 14	18	32	川 棚 町	
△ 3	5	13	8	△ 8	8	16	波 佐 見 町	
△ 14	△ 7	15	22	△ 7	17	24	北 松 浦 郡	
-	1	4	3	△ 1	-	1	小 値 賀 町	
△ 14	△ 8	11	19	△ 6	17	23	佐 々 町	
△ 3	△ 2	13	15	△ 1	5	6	南 松 浦 郡	
△ 3	△ 2	13	15	△ 1	5	6	新 上 五 島 町	

注) 婚姻は夫の住所、離婚は別居する前の住所による。また、月分は概数である。

【人口】

表 2－2 都道府県間別人口異動

－ 令和7年10月中 －

(単位：人)

都 道 府 県	転 入	転 出	都 道 府 県	転 入	転 出	都 道 府 県	転 入	転 出
総 数	1,795	1,592	富 山 県	-	4	岡 山 県	10	17
			石 川 県	3	3	広 島 県	34	33
北 海 道	48	10	福 井 県	3	6	山 口 県	23	22
青 森 県	4	10	山 梨 県	3	2	徳 島 県	12	3
岩 手 県	-	2	長 野 県	13	4	香 川 県	6	7
宮 城 県	2	7	岐 阜 県	7	13	愛 媛 県	5	9
秋 田 県	5	2	静 岡 県	14	12	高 知 県	2	2
山 形 県	6	4	愛 知 県	33	52	福 岡 県	437	386
福 島 県	5	4	三 重 県	11	13	佐 賀 県	119	101
茨 城 県	18	17	滋 賀 県	2	11	熊 本 県	114	66
栃 木 県	7	9	京 都 府	16	16	大 分 県	48	41
群 馬 県	2	2	大 阪 府	51	82	宮 崎 県	17	21
埼 玉 県	27	39	兵 庫 県	22	28	鹿 児 島 県	34	35
千 葉 県	30	43	奈 良 県	5	4	沖 縄 県	35	21
東 京 都	93	132	和 歌 山 県	1	3	外 国	363	163
神 奈 川 県	66	78	鳥 取 県	7	2	不 明	26	39
新 潟 県	6	8	島 根 県	-	4			

資料：県統計課「長崎県異動人口調査」

表 2－3 年齢階級別人口異動

－ 令和7年10月中 －

(単位：人)

年 齢 階 級	転 入				転 出				死 亡		
	計	県 内	県 外	外国人	計	県 内	県 外	外国人	計	男	女
総 数	2,865	1,004	1,228	633	2,680	1,015	1,290	375	1,586	772	814
0 ～ 4 歳	144	70	70	4	119	69	48	2	-	-	-
5 ～ 9	60	30	27	3	57	34	23	-	-	-	-
10 ～ 14	20	5	12	3	26	10	15	1	-	-	-
15 ～ 19	62	20	17	25	54	25	24	5	1	-	1
20 ～ 24	565	126	173	266	427	132	219	76	4	2	2
25 ～ 29	548	184	226	138	507	171	237	99	1	1	-
30 ～ 34	375	141	139	95	374	137	140	97	1	1	-
35 ～ 39	250	82	108	60	268	82	124	62	5	5	-
40 ～ 44	154	48	82	24	157	49	87	21	5	3	2
45 ～ 49	139	47	83	9	113	48	58	7	10	7	3
50 ～ 54	112	53	57	2	133	54	77	2	20	11	9
55 ～ 59	110	48	61	1	93	39	53	1	18	9	9
60 ～ 64	74	29	44	1	69	33	36	-	30	19	11
65 ～ 69	77	22	55	-	63	26	36	1	53	34	19
70 ～ 74	51	24	27	-	56	25	30	1	126	96	30
75 ～ 79	40	17	22	1	47	18	29	-	188	125	63
80 ～ 84	24	20	3	1	42	24	18	-	199	120	79
85 歳 以上	60	38	22	-	75	39	36	-	925	339	586
不 詳	-	-	-	-	-	-	-	-	-	-	-

注) 外国人の転入、転出は県内・県外の合計である。

資料：県統計課「長崎県異動人口調査」

表3-1 一般求職者の職業紹介状況

年 月		月間有効求人数	月 間 有 効 求 職 者 数			就 職 者 数		
		総 数	総数	男	女	総 数	男	女
令和 2 年度		13,774	13,885	7,438	6,447	12,844	6,217	6,627
	3	15,878	13,645	7,368	6,277	13,267	6,434	6,833
	4	16,981	13,413	7,135	6,270	12,585	6,042	6,540
	5	17,218	13,206	6,886	6,245	12,253	5,836	6,403
令和6年	10 月	17,322	12,636	6,644	5,983	1,011	483	528
	11	17,153	12,291	6,508	5,774	888	427	461
	12	16,758	11,550	6,143	5,395	827	420	407
令和7年	1 月	16,900	12,012	6,309	5,688	783	375	408
	2	17,036	12,700	6,486	6,199	830	385	444
	3	17,045	13,301	6,814	6,476	1,227	547	680
	4	16,580	13,469	6,963	6,495	978	440	538
	5	16,533	13,220	6,974	6,229	936	428	507
	6	16,185	12,750	6,743	5,990	928	439	488
	7	16,181	12,558	6,644	5,898	903	438	464
	8	15,558	12,412	6,518	5,880	703	334	369
	9	15,629	12,619	6,568	6,037	898	415	483
	10	15,919	12,654	6,624	6,015	951	441	510
前 月 比		101.9	100.3	100.9	99.6	105.9	106.3	105.6
前 年 同 月 比		91.9	100.1	99.7	100.5	94.1	91.3	96.6

注) 年度分の月間有効求人数、月間有効求職者数は、その年度における月平均の値である。

平成16年11月から求職申込書における「性別」欄の記載が任意となったことに伴い、男女別の合計は全体の値と必ずしも一致しない。

資料：長崎労働局「職業安定業務月報」

表3-2 パートタイム職業紹介状況

年 月	新 規 求人数	月間有効 求 人 数	新 規 求職者数	月間有効 求職者数	就職者数
令和 2 年度	36,615	8,164	24,248	9,098	9,872
3	41,232	9,252	25,218	9,111	10,196
4	44,517	10,193	25,443	9,273	10,068
5	43,433	10,086	24,873	9,288	10,075
令和6年 10 月	3,981	9,472	2,079	9,564	804
11	2,959	9,333	1,718	9,333	720
12	2,872	9,008	1,518	8,540	685
令和7年 1 月	4,097	9,285	2,144	8,711	570
2	3,859	9,890	2,227	9,322	750
3	3,284	10,117	2,202	9,898	1,339
4	3,333	9,182	3,364	10,699	962
5	3,024	8,762	2,266	10,806	807
6	2,797	8,445	1,951	10,503	779
7	3,290	8,361	2,080	9,848	767
8	2,676	8,041	1,759	9,658	583
9	2,885	8,250	2,086	9,808	760
10	3,360	8,263	2,089	9,749	832
前 月 比	116.5	100.2	100.1	99.4	109.5
前 年 同 月 比	84.4	87.2	100.5	101.9	103.5

注) 表3-1の注)参照。

資料：長崎労働局「職業安定業務月報」

表3-3 有効求人倍率

年 月	全 国		長 崎 県	
	季節調 整済値	実数	季節調 整済値	実数
令和 3 年度	...	1.16	...	1.10
4	...	1.31	...	1.20
5	...	1.29	...	1.21
6	...	1.25	...	1.18
令和6年 10 月	1.25	1.27	1.19	1.21
11	1.25	1.30	1.18	1.22
12	1.25	1.35	1.19	1.28
令和7年 1 月	1.26	1.34	1.18	1.26
2	1.24	1.32	1.13	1.22
3	1.26	1.29	1.14	1.17
4	1.26	1.18	1.14	1.07
5	1.24	1.14	1.13	1.05
6	1.22	1.14	1.13	1.06
7	1.22	1.18	1.14	1.10
8	1.20	1.18	1.10	1.07
9	1.20	1.20	1.08	1.06
10	1.18	1.20	1.07	1.08
前 月 比 (差)	△ 0.02	-	△ 0.01	-
前年同月比 (差)	-	△ 0.07	-	△ 0.13

注1) 有効求人倍率＝有効求人数÷有効求職者数

注2) 学卒を除きパートを含む。

注3) 前月比・前年同月比＝対前月・前年同月との差。

資料：長崎労働局「職業安定業務月報」

【労働・賃金】

表３－４ 産業別常用労働者の賃金

－令和7年9月分－

(単位：円)

	人 平 均 月 額					
	現金給与総額			(うち)きまって支給する給与		
	計	男	女	計	男	女
調査産業計	273,156	342,930	209,520	270,068	339,311	206,917
鉱業，採石業，砂利採取業	×	×	×	×	×	×
建設業	356,288	371,554	277,502	355,930	371,166	277,297
製造業	323,834	378,852	204,251	320,435	374,607	202,690
電気・ガス・熱供給・水道業	520,944	535,356	311,937	520,944	535,356	311,937
情報通信業	303,717	359,904	219,955	296,062	350,144	215,437
運輸業，郵便業	241,299	252,015	194,478	240,813	251,447	194,351
卸売業，小売業	189,967	273,522	155,002	189,908	273,394	154,971
金融業，保険業	323,305	431,056	268,306	320,234	429,249	264,590
不動産業，物品賃貸業	259,188	327,166	209,352	241,986	308,960	192,886
学術研究，専門・技術サービス業	462,080	510,091	329,716	430,058	473,061	311,503
宿泊業，飲食サービス業	117,480	136,402	105,365	117,308	136,318	105,137
生活関連サービス業，娯楽業	228,111	293,742	165,203	228,093	293,706	165,203
教育，学習支援業	389,057	424,090	335,763	389,052	424,082	335,763
医療，福祉	270,503	372,069	233,954	266,749	369,778	229,674
複合サービス事業	239,423	278,194	201,780	239,281	278,006	201,683
サービス業(他に分類されないもの)	226,020	273,529	157,123	222,248	268,346	155,397

注) 従業者規模30人以上の事業所の調査結果である。

資料：県統計課「毎月勤労統計調査地方調査」

表３－５ 産業別常用労働者の労働時間

－令和7年9月分－

(単位：時間、日)

	人 平 均 月 間								
	総実労働時間			(うち)所定外労働時間			出勤日数		
	計	男	女	計	男	女	計	男	女
調査産業計	142.4	158.8	127.5	9.8	15.3	4.8	18.3	18.8	17.8
鉱業，採石業，砂利採取業	×	×	×	×	×	×	×	×	×
建設業	169.3	172.4	153.3	17.9	19.1	11.4	20.2	20.4	19.3
製造業	162.0	169.7	145.3	15.7	20.1	6.3	19.0	19.1	18.8
電気・ガス・熱供給・水道業	150.6	151.8	134.2	15.8	16.5	6.3	18.1	18.2	17.3
情報通信業	143.6	152.2	130.6	4.9	5.9	3.3	18.1	18.5	17.6
運輸業，郵便業	158.8	164.4	134.7	15.6	18.3	4.1	19.0	19.3	17.6
卸売業，小売業	126.6	151.8	116.0	4.5	10.8	1.8	18.3	19.1	18.0
金融業，保険業	134.3	142.1	130.2	9.3	10.3	8.7	16.6	17.1	16.3
不動産業，物品賃貸業	147.2	164.4	134.6	7.3	12.1	3.8	19.4	20.0	18.9
学術研究，専門・技術サービス業	155.9	157.5	151.6	15.8	18.0	9.8	17.9	17.6	18.7
宿泊業，飲食サービス業	91.5	100.9	85.5	7.0	10.1	5.0	13.9	13.7	14.0
生活関連サービス業，娯楽業	148.6	169.1	129.0	12.2	15.4	9.2	18.7	20.2	17.2
教育，学習支援業	167.0	172.7	158.3	23.0	24.7	20.3	18.9	19.1	18.7
医療，福祉	133.9	147.0	129.2	3.7	5.6	3.1	18.4	18.9	18.2
複合サービス事業	132.9	137.5	128.4	3.4	5.1	1.8	17.4	17.5	17.3
サービス業(他に分類されないもの)	146.7	163.6	121.9	12.2	15.7	6.9	17.9	18.5	17.1

注) 従業者規模30人以上の事業所の調査結果である。

資料：県統計課「毎月勤労統計調査地方調査」

表３－６ 産業別推計常用労働者数

－令和7年9月分－

(単位：人)

	前 月 末 推計常用労働者数			本月中の増加 推計常用労働者数			本月中の減少 推計常用労働者数			本 月 末 推計常用労働者数		
	計	男	女	計	男	女	計	男	女	計	男	女
調査産業計	221,931	105,951	115,980	2,332	899	1,433	3,149	1,473	1,676	221,114	105,377	115,737
鉱業，採石業，砂利採取業	×	×	×	×	×	×	×	×	×	×	×	×
建設業	7,286	6,103	1,183	45	40	5	10	10	0	7,321	6,133	1,188
製造業	39,603	27,117	12,486	202	120	82	580	365	215	39,225	26,872	12,353
電気・ガス・熱供給・水道業	1,235	1,158	77	5	0	5	10	10	0	1,230	1,148	82
情報通信業	4,251	2,552	1,699	51	14	37	37	21	16	4,265	2,545	1,720
運輸業，郵便業	14,853	12,120	2,733	183	92	91	331	279	52	14,705	11,933	2,772
卸売業，小売業	29,580	8,706	20,874	304	126	178	401	113	288	29,483	8,719	20,764
金融業，保険業	7,199	2,446	4,753	63	10	53	41	29	12	7,221	2,427	4,794
不動産業，物品賃貸業	1,174	498	676	23	9	14	7	5	2	1,190	502	688
学術研究，専門・技術サービス業	4,982	3,657	1,325	3	0	3	0	0	0	4,985	3,657	1,328
宿泊業，飲食サービス業	11,670	4,562	7,108	404	135	269	362	132	230	11,712	4,565	7,147
生活関連サービス業，娯楽業	4,715	2,327	2,388	140	39	101	40	29	11	4,815	2,337	2,478
教育，学習支援業	13,211	7,978	5,233	37	19	18	84	61	23	13,164	7,936	5,228
医療，福祉	66,427	17,556	48,871	675	235	440	1,000	276	724	66,102	17,515	48,587
複合サービス事業	1,782	877	905	1	0	1	39	17	22	1,744	860	884
サービス業(他に分類されないもの)	13,963	8,294	5,669	196	60	136	207	126	81	13,952	8,228	5,724

注) 従業者規模30人以上の事業所の調査結果である。

資料：県統計課「毎月勤労統計調査地方調査」

表3-7 産業別常用労働者名目賃金指数（現金給与総額）

（令和2年＝100）

年 月	調査産業計		鉱 業, 採 石 業, 砂利採取 業	建設業	製造業	電気・ガス 熱 供 給・ 水 道 業	情 報 通信業	運輸業, 郵便業	卸売業, 小売業	金融業, 保険業	不動産業, 物品賃貸 業	
	(サービス 業を含む)	実質賃金 指 数										
令和元年		97.7	98.0	x	103.4	92.9	105.2	83.7	93.1	107.2	103.2	x
	2	100.0	100.0	x	100.0	100.0	100.0	100.0	100.0	100.0	100.0	100.0
	3	96.9	97.3	x	99.3	97.8	101.8	89.4	109.3	110.9	94.1	87.0
	4	94.0	92.0	x	95.1	94.0	115.1	83.5	106.9	115.0	98.8	125.7
	5	94.7	89.3	x	114.5	91.7	116.7	83.9	108.4	108.9	101.3	139.7
令和6年	9 月	82.4	74.6	x	101.8	74.0	82.1	68.8	89.8	94.0	95.1	122.7
	10	84.8	76.3	x	104.3	74.1	84.2	119.1	96.3	98.2	86.0	156.2
	11	87.6	78.6	x	110.3	81.2	85.5	78.5	117.6	102.2	87.6	129.9
	12	172.7	153.4	x	183.9	166.7	206.0	137.7	166.6	169.7	218.3	235.0
令和7年	1 月	87.3	77.1	x	124.9	80.4	98.7	64.8	86.2	96.5	83.0	123.2
	2	84.6	75.0	x	97.8	77.6	99.8	63.8	84.7	96.8	83.2	144.1
	3	89.5	79.1	x	96.6	80.2	101.5	68.0	85.3	101.9	103.7	145.9
	4	86.1	75.9	x	101.7	80.7	105.2	66.7	88.7	99.0	86.0	146.0
	5	87.9	77.2	x	108.4	81.2	104.9	64.3	87.6	101.4	86.4	121.8
	6	171.1	150.5	x	168.3	200.3	292.3	120.1	102.9	112.3	199.2	285.0
	7	112.8	99.1	x	144.2	104.4	99.1	106.8	153.2	138.2	87.4	177.4
	8	88.9	77.6	x	117.5	82.6	104.6	66.0	90.2	102.5	86.4	131.3
	9	87.6	76.5	x	104.0	82.8	105.6	67.8	89.5	104.6	86.7	151.3
前 月 比	98.5	98.6	x	88.5	100.2	101.0	102.7	99.2	102.0	100.3	115.2	
前 年 同 月 比	106.3	102.5	x	102.2	111.9	128.6	98.5	99.7	111.3	91.2	123.3	

表3-8 労働時間・雇用指数

年 月	学術研究、 専門・技術サービス業	宿泊業、飲食サービス業	生活関連サービス業、娯楽業	教育、学習支援業	医療、福祉	複合サービス業	サービス業（他に分類されないもの）	調査産業計				
								総労働時間 指数	実労働時間 指数	所定内労働時間 指数	所定外労働時間 指数	常用雇用 指数
令和元年		86.8	104.1	89.1	95.8	94.2	96.6	90.7	100.7	100.7	101.3	106.2
	2	100.0	100.0	100.0	100.0	100.0	100.0	100.0	100.0	100.0	100.0	100.0
	3	97.3	96.3	101.5	64.5	95.6	94.5	94.1	99.3	99.1	101.9	103.4
	4	96.7	103.1	106.9	68.9	83.1	96.8	95.3	98.3	97.8	104.0	103.7
	5	72.5	110.6	101.9	75.3	84.8	95.9	95.9	98.2	97.9	102.3	101.8
令和6年	9月	61.6	89.2	97.7	74.6	80.1	79.1	83.7	95.8	95.9	95.4	104.1
	10	62.9	93.2	98.5	75.2	80.7	73.2	85.0	102.0	101.9	102.8	104.6
	11	67.9	91.5	112.9	74.7	81.0	73.4	87.3	100.5	100.4	101.9	104.6
	12	139.3	125.4	155.4	214.9	166.9	176.5	133.2	98.6	98.4	100.9	105.1
令和7年	1月	88.1	91.3	128.2	80.3	83.3	66.2	85.4	93.5	93.3	96.3	105.1
	2	91.3	88.3	109.6	82.7	80.3	66.4	83.2	91.8	91.9	90.7	104.9
	3	96.4	98.9	117.7	107.5	80.4	66.2	84.2	96.0	96.1	95.4	103.1
	4	107.1	93.2	115.6	81.1	76.5	66.6	90.6	100.5	101.0	94.4	104.1
	5	96.8	96.2	114.7	81.1	81.2	65.7	94.7	97.5	97.7	94.4	104.2
	6	258.6	101.7	155.2	240.4	148.7	77.7	125.0	99.9	100.5	91.7	104.4
	7	99.0	100.5	141.6	84.5	102.5	158.9	133.7	101.2	101.7	94.4	104.9
	8	93.7	99.3	125.0	80.4	82.2	65.8	93.8	91.1	91.9	81.5	104.5
	9	98.7	90.0	111.5	80.4	79.2	65.3	94.3	96.0	96.4	90.7	104.1
前月比 前年同月比		105.3	90.6	89.2	100.0	96.4	99.2	100.5	105.4	104.9	111.3	99.6
		160.2	100.9	114.1	107.8	98.9	82.6	112.7	100.2	100.5	95.1	100.0

注1) 従業者規模30人以上の事業所の調査結果である。

注2) 指数＝各月実数／基準数値(令和2年)×100

資料：県統計課「毎月勤労統計調査地方調査」

【水産業】

表４－１ 魚市場別取扱高

年 月	長 崎		佐世保		松 浦	
	取扱量 (トン)	金額 (千円)	取扱量 (トン)	金額 (千円)	取扱量 (トン)	金額 (千円)
令和４年	98,604	30,107,401	30,410	7,009,251	84,711	14,947,887
５	110,071	33,617,158	34,905	8,222,766	92,441	18,405,012
６	118,788	32,270,731	36,915	7,425,772	94,784	17,494,626
令和６年 10月	9,250	2,257,490	3,653	708,859	8,209	1,444,843
11	7,645	2,256,395	2,729	557,002	7,508	1,589,496
12	8,687	3,044,064	2,788	717,047	8,427	2,160,239
令和７年 1月	9,046	2,887,337	2,640	593,667	9,150	1,697,836
２	9,455	2,775,832	2,459	672,437	8,171	1,422,093
３	10,863	2,980,708	2,819	606,353	9,095	1,405,348
４	13,528	3,801,709	3,641	620,728	10,439	1,621,420
５	10,042	3,195,761	2,684	540,249	8,878	1,549,464
６	7,668	2,434,840	2,524	521,891	8,474	1,361,188
７	8,342	1,980,440	2,512	471,357	8,697	1,376,330
８	8,896	2,140,036	2,178	520,199	7,336	1,481,823
９	9,894	2,112,032	3,201	702,307	10,266	1,771,401
10	8,085	2,177,909	2,986	679,718	8,355	1,585,076
前 月 比	81.7	103.1	93.3	96.8	81.4	89.5
前 年 同 月 比	87.4	96.5	81.7	95.9	101.8	109.7

注1) 市場上場分である。

資料：県水産加工流通課調

表４－２ 主要水産物の取扱高

－令和7年10月分－

品 目	長 崎		佐世保		松 浦		対象漁港計	
	取扱量 (トン)	卸売価格 (円/kg)	取扱量 (トン)	卸売価格 (円/kg)	取扱量 (トン)	卸売価格 (円/kg)	取扱量 (トン)	卸売価格 (円/kg)
くろまぐろ	30	2,681	-	-	-	-	323	2,682
まかじき	-	-	-	-	-	-	29	902
かつお	65	619	1	563	0	132	1,334	573
まいわし	861	47	396	69	257	70	28,978	52
うるめいわし	414	51	255	79	162	78	2,965	62
かたくちいわし	-	-	-	-	-	-	612	42
ま あ じ	736	288	327	266	1,059	288	4,283	286
むろあじ	127	172	6	181	2	252	566	164
さば類	861	103	1,028	125	4,144	137	17,242	205
するめいか	5	627	2	249	2	605	1,355	995
ぶり類	366	487	225	386	77	287	5,305	370
かれい類	2	614	1	270	-	-	869	204
まだい	51	818	7	529	2	476	197	803
たこ類	1	1,396	0	519	0	945	355	1,159

注1) 品目の取扱量及び卸売価格は生鮮品のみを掲載している。

資料：水産庁 「産地水産物流通調査」

表5-1 鋳工業生産指数（原指数）

（2020年=100）

	鋳工業		製造		鉄鋼業	金属製品工業	はん用・生産用機械工業	電気機械工業	電子部品・デバイス工業
	総合	対前年同月増減率	工業	対前年同月増減率					
ウェイト	10000	-	9942.5	-	103.5	156	1463.8	356.9	3430.5
令和4年	99.2	△2.6	99.1	△2.8	93.1	123.0	54.9	90.4	114.3
5	95.1	△4.2	95.2	△3.9	85.4	99.6	65.6	130.5	95.2
6	106.8	12.3	106.8	12.2	86.2	116.9	102.0	88.0	115.6
令和6年	104.0	8.8	103.8	8.5	90.0	88.7	124.3	94.3	101.3
9月	110.4	9.0	110.6	9.0	96.6	64.5	57.4	77.6	140.6
10	107.5	8.2	107.5	8.0	93.4	126.2	56.3	101.2	132.5
11	114.2	6.0	114.4	6.0	87.7	84.0	99.4	56.0	131.1
令和7年	98.3	△13.8	98.3	△13.9	85.2	59.5	42.7	175.1	124.1
1月	91.2	△21.0	91.1	△21.1	74.0	80.1	58.0	56.5	110.7
2	134.2	△4.0	134.5	△4.0	84.1	208.0	141.7	153.3	159.2
3	112.9	22.1	112.9	21.9	89.0	72.8	74.4	36.9	152.1
4	81.6	△14.5	81.6	△14.6	89.7	84.7	67.8	60.1	65.5
5	113.1	22.1	113.4	22.5	84.9	70.0	141.6	149.8	114.2
6	139.4	34.6	139.7	35.4	98.2	69.8	62.2	109.6	222.2
7	133.6	46.7	134.0	47.1	71.0	57.7	82.8	112.3	223.8
8	144.4	38.8	144.8	39.5	82.6	62.3	149.2	90.6	213.6
9									
前年同月比	138.8	-	139.5	-	91.8	70.2	120.0	96.1	210.9

								鋳業	対前年同月増減率
	情報通信機械工業	輸送機械工業	窯業・土石製品工業	化学工業	繊維工業	食料品工業	その他の製造業		
ウェイト	101.4	1545.3	347.2	110.2	250.4	1707.8	369.5	57.5	-
令和4年	130.3	87.7	79.9	106.0	118.0	107.5	135.7	130.3	18.6
5	166.6	88.8	77.1	99.3	111.0	108.1	131.0	81.0	△37.9
6	246.2	98.1	65.9	91.7	97.3	104.4	121.7	101.7	25.6
令和6年	354.1	93.9	67.2	99.3	96.8	99.1	99.0	141.2	△27.2
9月	316.1	92.5	71.6	100.5	97.5	119.3	125.6	83.9	10.0
10	297.3	89.6	67.1	111.8	82.2	114.9	122.0	105.8	1.0
11	299.5	91.8	65.3	107.7	91.9	133.3	116.5	79.7	67.3
令和7年	240.8	87.5	56.3	104.9	80.3	93.8	101.8	100.9	34.0
1月	317.7	83.3	54.1	108.1	81.8	87.3	107.1	105.3	44.3
2	336.9	107.2	59.2	104.0	93.3	101.2	161.5	88.7	21.9
3	247.2	101.5	61.1	108.3	104.3	99.8	125.4	121.4	△3.4
4	282.4	91.7	59.4	106.6	107.1	99.9	116.3	89.8	9.5
5	324.8	105.7	56.5	90.8	99.1	93.4	122.7	63.5	45.6
6	325.5	98.0	63.2	105.2	103.5	105.3	140.5	81.6	7.0
7	254.7	68.2	47.1	61.6	84.5	99.2	112.8	65.8	△51.4
8	347.5	93.3	59.8	50.0	99.0	96.5	114.8	70.5	△50.1
9									
前年同月比	98.1	99.4	89.0	50.4	102.3	97.4	116.0	49.9	-

注) 1.令和6年3月公表分より2020年基準に移行

2.年間分の「対前年同月増減率」欄は「対前年増減率」

資料：県統計課「長崎県鋳工業生産指数」

【鋳工業・建設業】

表5-2 鋳工業生産指数（季節調整済指数）

（2020年=100）

年 月		鋳 工 業 総 合		製 造						
				対前月 増 減 率	工 業	対前月 増 減 率	鉄 鋼 業	金 属 製 品 工 業	はん用・ 生 産 用 機 械 工 業	電 気 機 械 工 業
ウエイト		10000	-	9942.5	-	103.5	156	1463.8	356.9	3430.5
令和 6年	9 月	99.6	3.6	99.1	3.2	89.6	80.8	99.0	72.1	92.6
	10	109.6	10.0	109.7	10.7	91.8	62.5	76.5	95.0	129.4
	11	106.8	△ 3.7	106.9	△ 3.8	88.0	128.6	74.2	115.5	132.2
	12	102.6	△ 3.9	102.8	△ 3.8	92.2	90.0	79.3	59.0	129.6
令和 7年	1 月	111.9	9.1	111.9	8.9	91.8	68.8	60.9	178.3	144.7
	2	99.8	△ 10.8	99.8	△ 10.8	75.3	82.0	65.4	46.5	121.3
	3	117.2	17.4	117.4	17.6	81.1	203.6	104.6	91.3	146.6
	4	116.8	△ 0.3	116.7	△ 0.6	87.0	73.6	121.0	45.2	142.5
	5	89.8	△ 23.1	89.7	△ 23.1	91.1	83.8	88.2	84.8	72.5
	6	110.5	23.1	110.8	23.5	82.9	65.7	105.2	163.8	119.6
	7	137.3	24.3	137.7	24.3	100.4	68.6	57.0	106.6	216.8
	8	138.9	1.2	139.2	1.1	79.8	65.2	83.6	118.6	225.8
	9	138.0	△ 0.6	138.4	△ 0.6	80.8	55.0	104.5	82.6	209.2
前 月 比		99.4	-	99.4	-	101.3	84.4	125.0	69.6	92.6

年 月	製造工業							鋳業	対前月増減率
	情報通信機械工業	輸送機械工業	窯業・土石製品工業	化学工業	繊維工業	食料品工業	その他製造業		
ウエイト	101.4	1545.3	347.2	110.2	250.4	1707.8	369.5	57.5	-
令和6年 9月	316.1	93.5	64.5	100.5	103.8	117.5	105.3	187.6	△25.3
10	273.5	89.1	62.1	209.6	97.1	115.5	135.6	88.0	68.4
11	237.2	85.3	60.0	102.7	87.8	105.3	108.9	97.5	△53.1
12	242.1	85.2	60.4	91.2	100.2	95.5	113.1	64.6	10.8
令和7年 1月	299.4	88.2	63.6	95.6	84.6	106.2	111.4	106.5	△33.7
2	479.1	87.5	54.9	94.5	87.4	97.9	110.0	93.5	64.9
3	375.3	89.7	58.1	106.8	82.8	97.0	118.8	88.2	△12.2
4	286.1	92.4	62.9	149.2	93.8	103.1	130.2	141.9	△5.7
5	352.3	94.4	66.3	94.5	105.6	102.6	119.6	102.5	60.9
6	293.1	98.6	58.4	89.0	96.2	104.3	124.0	58.6	△42.8
7	353.2	98.3	64.3	102.9	102.3	106.0	148.4	75.4	28.7
8	249.4	85.0	55.3	59.7	90.9	101.2	129.7	80.9	7.3
9	286.0	95.2	56.3	47.9	105.7	108.9	122.3	67.1	△17.1
前 月 比	114.7	112.0	101.8	80.2	116.3	107.6	94.3	82.9	-

注) 1.季節調整済指数はx-12-ARIMAを採用。

2.令和6年3月公表分より2020年基準に移行。

資料：県統計課「長崎県鋳工業生産指数」

表5-3 九州、全国の鋳工業生産指数の推移（季節調整済）

（2020年=100）

年 月		令和7年 2月	3月	4月	5月	6月	7月	8月	9月
九州	指数	107.1	110.3	110.5	103.9	108.6	112.1	109.2	109.4
	対前月増減率	3.1	3.0	1.0	△6.0	2.3	3.2	△2.6	0.2
	対前年同月増減率	△0.4	3.0	4.2	△4.9	6.2	7.6	3.1	3.3
全国	指数	102.2	102.4	101.3	101.2	103.3	102.1	100.6	103.2
	対前月増減率	2.3	0.2	△1.1	△0.1	2.1	△1.2	△1.5	2.6
	対前年同月増減率	0.1	1.0	0.5	△2.4	4.4	△0.4	△1.6	3.8

注) 1.対前年同月増減率は原指数による。

注) 2.季節調整済指数はx-12-ARIMAを採用。

資料：九州経済産業局「九州地区の鋳工業動向」、経済産業省「鋳工業指数」

表5-4 陶磁器生産量、生産金額（単位：kg、千円）

年 月			台所用品及び食卓用品	
			生産数量	生産金額
令和3年	3	年	4,350,476	3,377,691
	4		4,146,612	3,351,783
	5		3,884,192	3,403,534
	6		3,546,651	3,459,341
令和6年	10	月	331,458	341,296
	11		312,517	344,151
	12		322,395	331,540
令和7年	1	月	267,471	291,337
	2		258,143	248,039
	3		293,940	259,559
	4		291,669	285,749
	5		311,493	297,815
	6		302,834	288,449
	7		313,336	310,757
	8		264,734	288,964
	9		329,629	349,283
	10	p	321,133 p	372,342
前 月 比			97.4	106.6
前 年 同 月 比			96.9	109.1

注1) 従業者10人以上の事業所からの抽出調査結果である。

注2) 経済産業省が公表する数字と異なる場合がある。

注3) 平成24年1月から生産動態統計調査の調査項目の変更に合わせて項目・単位を変更している。

注4) 令和2年2月からデータの取得方法の変更に伴い、年間補正の際に毎月の数値が修正される可能性がある。

資料：経済産業省「生産動態統計調査」

表5-5 着工新設住宅数（利用関係別）

（単位：戸、㎡）

年 月		総 数		持 家		賃 家		給 与 住 宅		分 譲 住 宅	
		戸数	床面積 の合計	戸数	床面積 の合計	戸数	床面積 の合計	戸数	床面積 の合計	戸数	床面積 の合計
令和3年	3	6,536	528,496	2,812	317,274	2,640	122,515	82	5,746	758	74,263
	4	6,935	561,183	2,670	298,847	2,611	128,630	97	6,075	1,269	116,389
	5	7,789	571,437	2,312	255,599	3,680	150,727	45	3,870	1,752	161,241
	6	6,320	460,000	2,103	227,412	2,876	125,916	143	7,775	1,007	92,270
令和6年	10	618	38,236	184	19,565	357	12,659	1	190	59	5,140
	11	391	32,315	201	21,999	129	6,107	12	488	34	3,260
	12	388	33,139	198	21,192	91	4,092	11	429	71	6,654
令和7年	1	571	41,748	120	13,042	170	6,091	1	53	263	20,155
	2	493	34,007	180	19,752	238	8,957	16	719	39	3,886
	3	879	70,887	290	31,071	387	18,176	13	1,389	150	17,327
	4	354	24,473	107	11,010	208	10,364	1	246	24	2,510
	5	453	33,990	86	9,494	208	10,826	3	289	143	13,095
	6	455	39,974	162	17,217	86	3,733	5	251	192	18,460
	7	328	26,891	146	15,803	94	4,398	1	163	64	5,980
	8	316	24,147	145	14,649	118	5,512	3	266	30	3,100
	9	453	32,695	165	17,883	229	9,620	-	-	46	4,638
	10	590	42,655	156	17,427	281	12,502	1	90	129	11,610
前 月 比		130.2	130.5	94.5	97.5	122.7	130.0	-	-	280.4	250.3
前 年 同 月 比		95.5	111.6	84.8	89.1	78.7	98.8	100.0	47.4	218.6	225.9

資料：国土交通省「建築着工統計調査」

【鉱工業・建設業】

表 5 - 6 着工建築物（建築主別、構造別、用途別）

（単位：百万円、㎡）

年 月	総数		建築主別床面積			構造別床面積				
	床面積	工事費 予定額	官公庁	会 社 その他の 法 人	個 人	木 造	鉄骨鉄筋 コンクリ ート造	鉄筋 コンクリ ート造	鉄骨造	その他
令和 3 年	783,569	155,043	32,327	363,623	387,619	448,101	199	115,292	218,308	1,669
4	1,195,330	295,537	87,891	729,830	377,609	455,521	12,237	202,490	517,376	7,706
5	915,484	223,773	78,022	514,887	322,575	407,242	23,333	240,751	240,742	3,416
6	756,582	187,065	63,212	405,072	288,298	364,546	1,737	160,592	224,885	4,822
令和 6年 10 月	54,979	13,576	2,170	26,503	26,306	35,057	1,737	7,773	10,257	155
11	61,980	16,464	10,177	25,306	26,497	31,566	-	13,096	17,227	91
12	58,867	15,848	16,074	17,299	25,494	31,915	-	17,668	9,124	160
令和 7年 1 月	81,109	23,929	1,690	61,505	17,914	27,184	-	37,460	16,310	155
2	58,579	13,448	6,070	27,223	25,286	33,671	-	5,175	19,576	157
3	91,262	22,335	3,870	48,029	39,363	50,390	185	26,009	14,437	241
4	50,593	15,140	14,702	21,887	14,004	23,862	-	8,134	18,168	429
5	62,103	20,557	-	47,813	14,290	18,359	137	21,523	21,974	110
6	67,231	19,372	566	43,943	22,722	25,151	114	20,009	21,923	34
7	51,195	15,728	4,988	28,623	17,584	22,082	-	9,290	19,541	282
8	39,826	9,812	1,887	18,796	19,143	25,120	-	2,475	11,816	415
9	42,042	9,905	957	18,701	22,384	29,878	15	1,763	10,208	178
10	60,280	18,410	4,837	32,737	22,706	30,115	45	16,614	13,094	412
前 月 比	143.4	185.9	505.4	175.1	101.4	100.8	300.0	942.4	128.3	231.5
前 年 同 月 比	109.6	135.6	222.9	123.5	86.3	85.9	2.6	213.7	127.7	265.8

年 月	用途別床面積								
	居住専用	居住 産業併用	農林 水産業用	鉱工業用	公益 事業用	商業用	サービス 業用	公務 文教用	その他
令和 3 年	523,259	17,013	14,520	51,937	19,458	47,962	58,018	49,046	2,356
4	562,732	11,723	38,073	72,681	107,252	50,556	241,758	108,831	1,724
5	556,117	44,788	12,779	49,996	17,151	48,137	59,856	118,228	8,432
6	448,460	32,472	11,029	115,083	11,727	33,185	28,926	57,258	18,442
令和 6年 10 月	38,615	532	1,410	3,695	26	2,141	4,328	3,402	830
11	32,312	1,908	998	4,586	1,161	2,540	5,546	10,326	2,603
12	34,585	44	834	1,035	316	3,838	1,754	15,141	1,320
令和 7年 1 月	23,075	32,491	199	9,253	165	3,790	7,071	3,232	1,833
2	33,583	959	2,595	9,618	425	1,266	2,858	6,477	798
3	67,596	5,013	626	5,041	525	979	1,452	9,430	600
4	23,521	1,284	2,317	5,265	14	291	7,861	7,467	2,573
5	33,990	-	386	1,371	-	2,634	19,409	4,223	90
6	39,825	188	186	19,336	370	2,875	3,231	1,220	-
7	26,318	824	364	324	25	2,740	6,957	9,136	4,507
8	26,594	1,295	475	147	-	1,739	5,778	2,766	1,032
9	31,397	2,136	297	566	20	513	1,534	5,101	478
10	41,222	1,690	711	10,118	-	377	2,947	2,615	600
前 月 比	131.3	79.1	239.4	1,787.6	-	73.5	192.1	51.3	125.5
前 年 同 月 比	106.8	317.7	50.4	273.8	-	17.6	68.1	76.9	72.3

注）居住産業併用、農林水産業用、その他は変更なし。居住専用（居住専用住宅、居住専用準住宅）
 鉱工業用（鉱業・採石業・砂利採取業・建設業用、製造業用）、公益事業用（電気・ガス・熱供給・水道業用、情報通信業用、運輸業用）、
 商業用（卸売業・小売業用、金融業・保険業用）、サービス業用（不動産業用、宿泊業・飲食サービス業用、医療・福祉用）、
 公務文教用（教育・学習支援業用、その他のサービス業用、公務用）
 資料：国土交通省「建築着工統計調査」

表 6 - 1 県内大型小売店販売額（百貨店＋スーパー）

（単位：百万円）

年 月	合計	衣料品	飲食料品	家具	家庭用 電気機 械器具	家庭 用品	その他 の商品	食堂・ 喫 茶	事業所数 (店)	従業者数 (人)
令和 2 年	103,291	16,051	65,076	653	1,982	2,338	16,922	269	38	3,514
3	99,356	13,939	63,769	654	1,850	1,417	17,542	188	39	3,394
4	101,097	13,804	66,055	570	1,855	1,384	17,253	177	39	3,228
5	104,010	14,124	69,012	534	1,724	1,335	17,096	184	39	3,208
6	104,147	13,282	70,213	537	1,812	1,340	16,790	174	39	3,029
令和 6 年										
9 月	8,123	906	5,630	35	126	102	1,310	14	39	2,939
10	8,283	1,021	5,660	37	119	108	1,323	14	39	2,993
11	8,966	1,257	6,029	55	148	111	1,352	15	39	2,941
12	11,041	1,316	7,523	60	214	145	1,766	16	39	3,029
令和 7 年										
1 月	8,151	1,161	5,293	45	184	123	1,331	14	35	2,743
2	7,179	850	4,920	32	117	84	1,162	13	35	2,608
3	8,021	1,109	5,285	34	145	113	1,322	15	35	2,668
4	7,688	1,062	5,067	33	125	118	1,268	14	35	2,617
5	8,133	1,074	5,450	37	134	104	1,318	15	35	2,660
6	8,524	1,268	5,475	53	175	113	1,421	19	35	2,632
7	8,901	1,088	5,974	52	188	115	1,470	16	35	2,725
8	8,533	890	5,819	49	170	109	1,480	16	35	2,750
9	7,380	828	5,064	33	121	95	1,226	14	35	2,652
前 月 比	86.5	93.0	87.0	67.3	71.2	87.2	82.8	87.5	100.0	96.4
前 年 同 月 比	90.9	91.4	89.9	94.3	96.0	93.1	93.6	100.0	89.7	90.2

注) 1.年の事業所数(店)、従業者数の数値は年末値による。 2.前年同月比は、店舗調整していない。

資料：経済産業省「商業動態統計年報」、「商業動態統計月報」

表 6 - 2 全国大型小売店販売額速報（百貨店＋スーパー）

（単位：億円）

年 月	合計	衣料品	飲食料品	家具	家庭用 電気機 械器具	家庭用品	その他の 商 品	食堂・ 喫 茶	事業所数 (店)	従業者数 (人)
令和 3 年	199,071	27,822	134,758	818	1,805	4,037	28,844	988	6,045	629,804
4	206,603	31,242	136,783	851	1,748	4,025	30,686	1,268	6,103	620,695
5	216,049	34,092	141,335	840	1,753	4,260	32,269	1,501	6,151	616,121
6	224,065	35,809	145,446	818	1,774	4,359	34,352	1,507	6,159	619,071
令和 6 年										
10 月	17,895	2,875	11,695	63	125	337	2,682	117	6,134	606,431
11	18,976	3,223	12,150	77	153	370	2,882	121	6,146	605,984
12	23,477	3,703	15,258	82	191	447	3,657	139	6,159	619,071
令和 7 年										
1 月	19,159	3,082	12,454	63	176	367	2,899	119	6,207	621,087
2	17,306	2,378	11,730	52	130	305	2,604	106	6,179	607,132
3	19,355	2,971	12,606	83	157	365	3,045	123	6,177	610,639
4	18,025	2,654	11,955	60	132	335	2,776	114	6,188	609,095
5	18,495	2,705	12,286	59	135	340	2,847	123	6,195	612,711
6	18,821	2,740	12,443	62	163	357	2,935	122	6,197	611,426
7	19,259	2,661	12,875	68	168	357	2,997	134	6,205	616,851
8	19,277	2,340	13,202	54	160	359	3,023	139	6,210	623,732
9	17,993	2,436	12,055	66	132	332	2,857	116	6,212	616,310
10	18,810	2,883	12,330	65	139	333	2,940	120	6,222	618,871
前 月 比	104.5	118.3	102.3	98.5	105.3	100.3	102.9	103.4	100.2	100.4
前 年 同 月 比	105.1	100.3	105.4	103.5	110.9	98.8	109.6	102.2	101.4	102.1

注) 1.年の事業所数(店)、従業者数の数値は年末値による。

2.前年同月比は、店舗調整済み。

前年と店舗調整済みとは、調査対象事業所の定義変更及び異動（開店、廃業など）があった場合、前年（同期、同月）比を当年及び前年も調査対象となった事業所のみで算出することをいう。

資料：経済産業省「商業動態統計年報」、「商業動態統計月報」、「商業動態統計速報」

【商業】

表 6－1 県内大型小売店販売額（百貨店）

（単位：百万円）

年 月	合計	衣料品	飲食料品	家具	家庭用 電気機 械器具	家庭 用品	その他 の商品	食堂・ 喫茶	事業所数 （店）	従業者数 （人）
令和 2 年	x	x	x	x	x	x	x	x	2	385
3	x	x	x	x	x	x	x	x	2	381
4	x	x	x	x	x	x	x	x	2	332
5	x	x	x	x	x	x	x	x	2	306
6	x	x	x	x	x	x	x	x	2	296
令和 6 年	x	x	x	x	x	x	x	x	2	309
9 月	x	x	x	x	x	x	x	x	2	300
10	x	x	x	x	x	x	x	x	2	299
11	x	x	x	x	x	x	x	x	2	296
12	x	x	x	x	x	x	x	x	2	297
令和 7 年	x	x	x	x	x	x	x	x	2	297
1 月	x	x	x	x	x	x	x	x	2	294
2	x	x	x	x	x	x	x	x	2	292
3	x	x	x	x	x	x	x	x	2	291
4	x	x	x	x	x	x	x	x	2	291
5	x	x	x	x	x	x	x	x	2	290
6	x	x	x	x	x	x	x	x	2	288
7	x	x	x	x	x	x	x	x	2	285
8	x	x	x	x	x	x	x	x	2	285
9	x	x	x	x	x	x	x	x	2	285
前 月 比	x	x	x	x	x	x	x	x	100.0	99.0
前 年 同 月 比	x	x	x	x	x	x	x	x	100.0	92.2

表 6－2 全国大型小売店販売額速報（百貨店）

（単位：億円）

年 月	合計	衣料品	飲食料品	家具	家庭用 電気機 械器具	家庭用品	その他の 商 品	食堂・ 喫茶	事業所数 （店）	従業者数 （人）
令和 3 年	49,030	19,571	15,353	519	201	1,325	11,187	875	196	61,699
4	55,070	23,049	16,148	537	210	1,341	12,652	1,134	192	58,208
5	59,557	25,795	16,446	546	222	1,337	13,876	1,336	189	54,379
6	63,272	28,052	16,255	548	229	1,335	15,516	1,338	183	51,701
令和 6 年	4,912	2,278	1,179	41	17	100	1,194	102	183	51,967
10 月	5,658	2,481	1,567	46	23	122	1,313	107	183	51,879
11	7,230	2,943	2,302	51	24	146	1,642	123	183	51,701
令和 7 年	5,273	2,505	1,229	39	18	116	1,260	106	183	51,424
1 月	4,647	1,948	1,275	36	19	92	1,182	96	183	51,074
2	5,430	2,406	1,298	63	22	124	1,405	111	183	50,891
3	4,633	2,107	1,069	41	20	96	1,200	100	182	50,819
4	4,776	2,123	1,129	40	21	103	1,251	108	182	50,856
5	5,054	2,110	1,368	41	24	102	1,303	107	182	50,796
6	5,127	2,095	1,456	46	20	106	1,286	118	182	50,678
7	4,541	1,845	1,169	33	21	103	1,245	125	182	50,478
8	4,696	2,008	1,100	49	18	98	1,318	104	180	50,084
9	5,108	2,340	1,195	43	18	101	1,308	104	180	50,016
10										
前 月 比	108.8	116.5	108.6	87.8	100.0	103.1	99.2	100.0	100.0	99.9
前 年 同 月 比	104.0	102.7	101.4	102.6	101.0	100.9	109.5	102.2	98.4	96.2

【商業】

表 6 - 1 県内大型小売店販売額（スーパー）

（単位：百万円）

年 月	合計	衣料品	飲食料品	家具	家庭用 電気機 械器具	家庭 用品	その他 の商品	食堂・ 喫茶	事業所数 (店)	従業者数 (人)
令和 2 年	x	x	x	x	x	x	x	x	36	3,129
3	x	x	x	x	x	x	x	x	37	3,013
4	x	x	x	x	x	x	x	x	37	2,896
5	x	x	x	x	x	x	x	x	37	2,902
6	x	x	x	x	x	x	x	x	37	2,733
令和 6 年	x	x	x	x	x	x	x	x	37	2,630
9 月	x	x	x	x	x	x	x	x	37	2,693
10	x	x	x	x	x	x	x	x	37	2,642
11	x	x	x	x	x	x	x	x	37	2,733
12	x	x	x	x	x	x	x	x	37	2,733
令和 7 年	x	x	x	x	x	x	x	x	33	2,446
1 月	x	x	x	x	x	x	x	x	33	2,311
2	x	x	x	x	x	x	x	x	33	2,374
3	x	x	x	x	x	x	x	x	33	2,325
4	x	x	x	x	x	x	x	x	33	2,369
5	x	x	x	x	x	x	x	x	33	2,341
6	x	x	x	x	x	x	x	x	33	2,435
7	x	x	x	x	x	x	x	x	33	2,462
8	x	x	x	x	x	x	x	x	33	2,367
9	x	x	x	x	x	x	x	x	33	2,367
前 月 比	x	x	x	x	x	x	x	x	100.0	96.1
前 年 同 月 比	x	x	x	x	x	x	x	x	89.2	90.0

表 6 - 2 全国大型小売店販売額速報（スーパー）

（単位：億円）

年 月	合計	衣料品	飲食料品	家具	家庭用 電気機 械器具	家庭用品	その他の 商 品	食堂・ 喫茶	事業所数 (店)	従業者数 (人)
令和 3 年	150,041	8,251	119,405	299	1,604	2,712	17,657	112	5,849	568,105
4	151,533	8,193	120,634	315	1,538	2,684	18,034	134	5,911	562,487
5	156,492	8,298	124,889	293	1,531	2,923	18,393	165	5,962	561,742
6	160,793	7,757	129,192	270	1,546	3,024	18,836	169	5,976	567,370
令和 6 年	12,982	596	10,516	21	108	238	1,488	15	5,951	554,464
10 月	13,318	742	10,583	31	131	248	1,569	15	5,963	554,105
11	16,246	760	12,956	31	168	301	2,015	16	5,976	567,370
令和 7 年	13,886	576	11,225	24	157	250	1,639	14	6,024	569,663
1 月	12,659	430	10,456	16	110	213	1,422	11	5,996	556,058
2	13,920	564	11,308	20	134	241	1,640	12	5,994	559,748
3	13,392	546	10,886	19	112	239	1,576	14	6,006	558,276
4	13,719	581	11,158	18	114	237	1,596	15	6,013	561,855
5	13,767	630	11,075	21	139	255	1,632	15	6,015	560,630
6	14,132	567	11,419	22	148	251	1,710	16	6,023	566,173
7	14,736	495	12,033	21	140	256	1,777	13	6,028	573,254
8	13,297	428	10,955	16	114	233	1,538	12	6,032	566,226
9	13,702	543	11,346	22	122	233	1,633	16	6,042	568,855
10										
前 月 比	103.0	126.9	103.6	137.5	107.0	100.0	106.2	133.3	100.2	100.5
前 年 同 月 比	105.5	91.0	105.9	105.3	112.5	97.9	109.7	102.5	101.5	102.6

【貿易・企業経営】

表 7 - 1 港別輸出入額

年 月		総 額		長 崎 港		佐 世
		輸 出	輸 入	輸 出	輸 入	輸 出
令 和	3 年	165,896,692	194,916,875	40,789,606	41,826,417	125,023,426
	4	157,184,849	652,811,265	44,957,726	116,086,838	111,876,548
	5	191,027,292	409,265,887	88,460,203	90,823,982	101,838,018
	6	251,026,202	341,794,766	96,561,310	64,482,919	154,279,210
令 和 6 年	10 月	25,909,820	27,498,840	15,131,754	7,411,051	10,680,655
	11	23,233,049	26,206,614	13,043,823	5,827,807	10,188,526
	12	23,000,137	36,492,314	2,436,232	7,354,495	20,563,905
令 和 7 年	1 月	23,635,260	31,563,791	867,267	4,656,222	22,767,993
	2	7,165,130	24,936,241	6,517,569	5,103,879	647,561
	3	30,333,872	23,181,418	2,005,314	3,910,964	28,328,558
	4	13,650,817	18,527,684	2,192,968	1,206,950	11,457,849
	5	22,221,384	14,105,693	5,598,867	1,303,999	16,622,517
	6	27,974,224	14,319,012	10,167,763	1,880,461	17,733,461
	7	11,881,247	24,502,200	1,223,895	1,018,321	10,641,852
	8	22,422,046	24,952,995	5,444,143	875,278	16,970,603
	9	20,718,183	21,959,000	3,956,829	1,439,278	16,755,654
	10	27,354,884	21,244,990	11,030,085	1,291,110	16,324,799
前 月 比	132.0	96.7	278.8	89.7	97.4	
前 年 同 月 比	105.6	77.3	72.9	17.4	152.8	

注) 1. 長崎港には、松島港を含む。2. 佐世保港には、松浦港、伊万里港福島地区（長崎県）を含む。

資料：長崎税関「外国貿易年表」「管内貿易速報」

表 8 - 1 企業倒産状況

年 月	総 数				放 漫 経 営		過 小 資 本		他社倒産 の 余 波		既 往 の シ ヱ 寄 せ	
	件数	金 額	前年(同月)比		件数	金額	件数	金額	件数	金額	件数	金額
			件 数	金 額								
令和 3 年	40	6,699	97.6	137.0	-	-	-	-	1	56	3	3,958
	52	8,965	130.0	133.8	1	10	-	-	3	286	5	3,168
	36	4,109	69.2	45.8	-	-	-	-	4	282	-	-
	52	5,148	140.5	171.1	-	-	-	-	-	-	2	301
令和6年	11 月	2	200	40.0	183.5	-	-	-	-	-	-	-
	12	3	264	150.0	264.0	-	-	-	-	-	-	-
令和7年	1 月	4	529	66.7	226.1	-	-	-	-	-	1	239
	2	4	120	400.0	1,200.0	-	-	-	-	-	-	-
	3	2	100	66.7	42.4	-	-	-	-	-	-	-
	4	6	277	85.7	27.5	-	-	-	-	-	-	-
	5	3	828	30.0	151.4	-	-	-	-	-	-	-
	6	2	71	50.0	5.6	-	-	-	-	-	-	-
	7	6	689	100.0	307.6	-	-	-	-	-	-	-
	8	5	182	500.0	293.5	-	-	-	1	15	-	-
	9	2	61	50.0	11.3	-	-	-	-	-	-	-
	10	4	169	80.0	57.9	-	-	-	-	-	-	-
	11	6	2,242	300.0	1,121.0	-	-	-	-	-	-	-

注) 負債金額1千万円以上。

資料：㈱東京商工リサーチ「倒産月報」

【貿易・企業経営】

(単位：千円)

保 港		長 崎 空 港		厳 原 港		年 月	
輸 入		輸 出	輸 入	輸 出	輸 入		
152,226,199	-		647,843	83,660	216,416	令和 3 年	
533,332,546	-		3,748,407	350,575	310,025	4	
314,181,789	-		3,888,615	729,071	371,501	5	
276,537,731	102,611		420,615	83,071	353,501	6	
20,059,446	97,411		1,470	-	26,873	令和 6 年 10 月	
20,353,215	-		1,277	700	24,315	11	
29,099,541	-		3,103	-	35,175	12	
26,872,489	-		-	-	35,080	令和 7 年 1 月	
19,810,306	-		2,907	-	19,149	2	
19,228,617	-		11,277	-	30,560	3	
17,133,046	-		159,368	-	28,320	4	
12,641,863	-		126,951	-	32,880	5	
12,335,697	-		82,094	73,000	20,760	6	
23,380,226	-		71,488	15,500	32,165	7	
24,008,506	-		37,651	7,300	31,560	8	
20,451,737	-		33,969	5,700	34,016	9	
19,924,460	-		-	-	29,420	10	
97.4	-		-	-	86.5	前 月	比
99.3	-		-	-	109.5	前 年 同 月	比

(単位：件、百万円)

信用性低下		販 売 不 振		回 収 難		在庫過大		投資過大		そ の 他		年 月	
件数	金額	件数	金額	件数	金額	件数	金額	件数	金額	件数	金額		
-	-	33	2,500	-	-	-	-	-	-	3	185	令和 3 年	
-	-	45	5,521	-	-	-	-	-	-	-	-	4	
-	-	32	3,827	-	-	-	-	-	-	-	-	5	
-	-	50	4,847	-	-	-	-	-	-	-	-	6	
-	-	2	200	-	-	-	-	-	-	-	-	令和6年 11 月	
-	-	3	264	-	-	-	-	-	-	-	-	12	
-	-	3	290	-	-	-	-	-	-	-	-	令和7年 1 月	
-	-	4	120	-	-	-	-	-	-	-	-	2	
-	-	2	100	-	-	-	-	-	-	-	-	3	
-	-	6	277	-	-	-	-	-	-	-	-	4	
-	-	2	810	-	-	-	-	-	-	1	18	5	
-	-	2	71	-	-	-	-	-	-	-	-	6	
-	-	5	489	1	200	-	-	-	-	-	-	7	
-	-	4	167	-	-	-	-	-	-	-	-	8	
-	-	2	61	-	-	-	-	-	-	-	-	9	
-	-	4	169	-	-	-	-	-	-	-	-	10	
-	-	5	2,203	1	39	-	-	-	-	-	-	11	

【金融】

表9-1 金融機関別預金、貸出残高

(単位：百万円)

年 月	総 額		国 内 銀 行		そ の 他	
	預 金	貸 出	預 金	貸 出	預 金	貸 出
令和 2 年度末	6,039,978	3,275,783	5,495,908	2,932,766	544,070	343,017
3	6,296,330	3,323,445	5,737,137	2,969,831	559,193	353,614
4	6,370,405	3,334,068	5,804,137	2,979,219	566,268	354,849
5	6,445,113	3,367,231	5,873,437	3,010,170	571,676	357,061
令和 6年 10 月末	6,326,806	3,323,816	5,758,262	2,963,872	568,544	359,944
11	6,362,437	3,338,159	5,796,361	2,976,650	566,076	361,509
12	6,421,958	3,351,318	5,848,658	2,990,346	573,300	360,972
令和 7年 1 月末	6,351,030	3,349,221	5,783,808	2,988,601	567,222	360,620
2	6,340,450	3,363,153	5,771,220	3,002,066	569,230	361,087
3	6,456,628	3,351,206	5,891,256	2,990,993	565,372	360,213
4	6,474,077	3,351,206	5,904,043	2,990,993	570,034	360,213
5	6,459,179	3,373,459	5,889,091	3,006,754	570,088	366,705
6	6,508,390	3,375,888	5,929,412	3,009,881	578,978	366,007
7	6,393,343	3,377,374	5,818,422	3,010,582	574,921	366,792
8	6,388,222	3,388,623	5,813,518	3,021,035	574,704	367,588
9	6,353,357	3,377,377	5,786,763	3,010,382	566,594	366,995
10	6,319,637	3,375,776	5,751,634	3,007,953	568,003	367,823
前 月 比	99.5	100.0	99.4	99.9	100.2	100.2
前 年 同 月 比	99.9	101.6	99.9	101.5	99.9	102.2

資料：日本銀行長崎支店「県内業態別預貸金残高」

注) 1.長崎県内に本店を有する金融機関の県内店舗の残高。

2.国内銀行は、日本銀行調査統計局の「都道府県別預金・現金・貸出金」ベース。

3.その他は、信用金庫・信用組合および労働金庫（長崎県）の合計。

4.実質預金は、総預金から切手手形を控除したもの。

5.貸出金は、中央政府向け貸出を除く。金融機関向け貸出を含む。

表9-2 信用保証状況

(単位：件、百万円)

年 月	保証申込		保証承諾		代位弁済		求償権現在高		保証債務残高	
	(年度中、月中)		(年度中、月中)		(年度中、月中)		(年度末、月末)		(年度末、月末)	
	件 数	金 額	件 数	金 額	件 数	金 額	件 数	金 額	件 数	金 額
令和 4 年度	5,219	69,899	4,789	60,839	132	1,295	113	308	22,081	230,998
5	5,670	78,021	5,530	75,921	192	1,727	177	358	20,596	209,313
6	5,556	75,124	5,355	71,728	212	1,736	195	395	19,873	199,301
令和6年 11 月	366	3,617	330	3,180	20	153	315	1,534	19,999	203,170
12	406	4,486	396	4,245	18	172	329	1,654	19,963	202,453
令和7年 1 月	299	3,433	279	3,350	16	84	344	1,678	19,945	200,897
2	331	3,752	325	3,573	11	77	354	1,749	19,914	199,998
3	509	7,306	483	6,657	15	83	195	395	19,873	199,301
4	349	3,638	319	3,273	14	45	208	437	19,837	198,594
5	335	3,529	335	3,544	21	120	229	556	19,755	197,977
6	401	4,504	385	4,230	19	66	244	618	19,715	197,807
7	541	7,398	485	6,466	24	102	268	719	19,710	197,375
8	533	7,637	515	7,307	15	146	282	784	19,709	197,157
9	595	7,866	620	8,159	17	200	299	982	19,724	197,144
10	523	6,649	495	5,756	21	128	320	1,106	19,770	196,820
11	521	6,660	474	6,149	18	123	338	1,227	19,851	197,559
前 月 比	99.6	100.2	95.8	106.8	85.7	96.1	105.6	110.9	100.4	100.4
前 年 同 月 比	142.3	184.1	143.6	193.4	90.0	80.4	107.3	80.0	99.3	97.2

注) 代位弁済額は元金利息の合計額。

資料：長崎県信用保証協会「事業概況」

表 10-1 国内企業物価指数（2020年基準）

年 月		総平均	工業 製 品	飲 食 料 品	織 維 製 品	木材・ 木製品	パルプ・ 紙・同製 品	化 学 製 品	石油・石 炭製品	プラス チック製 品	窯業・土 石製品	鉄 鋼	非 鉄 金 属	金 属 製 品
ウエイト		1,000.0	892.3	144.6	9.4	9.6	28.8	86.1	52.8	41.0	23.4	50.6	26.7	43.7
令和3年平均		104.6	104.7	101.9	100.5	131.8	99.8	105.9	128.6	100.0	100.7	114.8	128.6	101.5
4		114.9	113.7	107.7	105.1	171.3	106.2	117.0	151.6	107.7	107.5	145.6	148.3	112.6
5		119.9	118.9	115.5	114.7	140.6	120.6	116.7	151.9	112.5	123.1	154.6	152.9	123.7
6		122.6	122.0	118.5	119.6	135.0	123.8	117.2	156.7	114.2	130.1	152.9	171.5	128.2
令和6年 11月		124.6	123.1	119.7	118.7	132.3	124.8	117.0	156.2	116.2	132.2	151.8	176.8	132.3
12		125.1	123.2	120.0	117.8	132.2	125.1	116.8	158.3	116.4	132.5	151.5	175.0	131.8
令和7年 1月		125.5	123.7	120.6	116.6	132.0	125.3	117.5	162.4	116.3	133.1	149.7	177.7	132.1
2		125.8	124.1	121.2	116.5	133.1	125.2	117.2	165.2	116.6	133.2	149.6	178.6	132.2
3		126.2	124.5	122.0	119.5	133.5	125.7	116.7	169.3	116.9	133.6	149.0	180.5	132.7
4		126.6	124.4	123.2	119.4	135.2	126.0	114.3	166.9	117.7	134.7	145.0	176.9	133.4
5		126.5	124.0	123.4	119.4	135.7	126.3	113.6	159.2	117.6	135.7	144.7	177.5	133.9
6		126.4	124.0	123.7	118.6	136.0	126.1	113.6	151.9	117.4	137.1	144.5	181.3	134.8
7		126.7	124.2	124.5	117.3	136.6	126.3	113.2	154.5	117.1	138.3	143.6	182.1	134.4
8		126.4	124.3	124.5	116.8	136.8	126.6	113.1	155.7	117.2	138.9	143.2	182.2	133.1
9		127.0	124.5	124.9	118.4	137.2	126.4	112.9	156.6	116.9	139.3	142.8	186.2	132.4
10		127.6	124.8	125.2	120.6	137.2	128.7	112.7	154.9	116.8	140.0	141.6	197.3	132.3
11		p 128.0	p 125.0	p 125.6	p 120.2	p 137.3	p 128.7	p 112.8	p 152.2	p 116.6	p 140.1	p 141.5	p 203.1	p 132.4
前 月 比		100.3	100.2	100.3	99.7	100.1	100.0	100.1	98.3	99.8	100.1	99.9	102.9	100.1
前 年 同 月 比		102.7	101.5	104.9	101.3	103.8	103.1	96.4	97.4	100.3	106.0	93.2	114.9	100.1
年 月										農 林 水産物	鉱産物	電力・都 市ガス・ 水道	スクラ ップ類	
		はん用 機 器	生産用 機 器	業務用 機 器	電子部 品・デバ イス	電 気 機 器	情報通信 機器	輸送用 機 器	その他工 業製品					
ウエイト		33.3	45.8	14.9	19.3	50.0	18.2	150.9	43.2	40.3	3.7	58.4	5.3	
令和3年平均		100.4	100.1	100.9	101.1	100.0	98.9	100.0	100.3	100.1	101.6	100.2	166.3	
4		102.7	104.3	101.7	103.4	103.4	102.8	103.9	104.4	99.0	129.8	136.5	185.4	
5		107.2	108.8	104.7	106.4	108.7	106.7	107.2	112.3	107.0	140.1	137.8	178.2	
6		111.1	112.6	107.8	107.6	112.8	109.8	109.0	117.1	117.5	138.3	130.7	178.4	
令和6年 11月		114.4	113.0	109.6	108.2	114.2	110.7	109.9	119.1	138.4	140.2	133.7	166.7	
12		114.8	113.9	108.9	107.8	114.2	111.0	110.2	119.3	142.6	140.1	137.8	165.9	
令和7年 1月		114.3	113.6	109.1	108.0	114.7	110.6	110.2	119.6	143.2	139.9	136.9	165.2	
2		115.0	115.2	108.9	107.9	114.7	111.6	110.4	119.6	147.2	141.1	131.9	164.9	
3		115.4	114.1	109.1	107.8	114.9	110.9	110.5	120.1	147.3	142.0	132.9	166.3	
4		116.0	114.6	109.9	107.9	115.9	112.2	110.9	120.7	153.7	142.7	136.7	164.8	
5		117.0	114.8	108.9	108.1	116.6	112.2	110.8	120.8	156.2	142.3	139.4	161.8	
6		116.5	116.7	109.9	108.4	116.5	111.6	111.1	122.0	157.0	141.9	137.0	162.6	
7		116.7	116.2	110.1	108.9	116.8	112.1	111.0	121.6	158.5	140.3	138.1	162.8	
8		117.3	116.4	109.5	109.2	117.0	112.2	111.2	121.9	158.1	140.2	133.1	163.3	
9		116.8	116.3	109.7	109.2	117.0	112.0	111.5	121.2	168.9	141.2	132.1	163.4	
10		117.5	116.8	110.2	110.2	116.4	111.7	111.5	121.6	178.9	140.1	129.0	168.8	
11		p 117.5	p 117.1	p 110.4	p 110.2	p 116.8	p 112.4	p 111.7	p 121.8	p 180.1	p 140.1	p 132.4	p 174.7	
前 月 比		100.0	100.3	100.2	100.0	100.3	100.6	100.2	100.2	100.7	100.0	102.6	103.5	
前 年 同 月 比		102.7	103.6	100.7	101.8	102.3	101.5	101.6	102.3	130.1	99.9	99.0	104.8	

資料：日本銀行調査統計局「金融経済統計」「日本銀行統計」

【物価】

表 10-2 消費者物価指数（長崎市）

（令和2年＝100）

年 月	総合	食料	住居	光熱・水道	家具・家事用品	被服及び履物	保健医療	交通通信	教育	教養娯楽	諸雑費
ウェイト	10000	2664	2275	766	386	340	478	1463	168	841	617
令和 2 年平均	100.0	100.0	100.0	100.0	100.0	100.0	100.0	100.0	100.0	100.0	100.0
3	99.8	100.3	101.0	100.4	99.5	100.9	101.0	94.3	99.4	101.4	101.2
4	102.2	104.9	103.1	110.3	99.6	102.9	100.9	92.5	99.8	102.8	102.3
5	105.4	113.0	104.7	101.5	109.2	107.2	102.9	94.5	100.6	106.7	103.8
6	108.6	118.1	106.0	106.1	118.6	109.3	104.4	96.3	101.2	110.7	104.7
令和6年 10 月	109.8	121.5	106.1	104.3	121.4	111.7	105.7	96.8	101.4	111.5	104.8
11	110.0	121.3	106.1	107.3	123.4	110.9	106.0	96.9	101.4	111.3	105.1
12	111.1	123.6	106.0	112.0	121.0	112.3	106.0	97.1	101.4	112.4	105.0
令和7年 1 月	111.6	125.6	106.0	112.0	121.9	111.2	106.2	98.0	101.4	111.0	104.8
2	111.2	125.9	106.1	107.2	118.8	110.4	106.2	98.1	101.9	111.4	104.7
3	111.6	126.4	106.2	107.5	119.6	111.3	106.6	98.3	101.9	112.1	105.1
4	111.7	125.7	105.7	109.7	124.2	112.9	106.7	98.8	93.7	113.2	105.2
5	112.1	126.1	105.7	113.0	123.0	112.9	106.7	99.0	93.6	113.5	105.1
6	112.0	126.0	106.3	112.7	122.8	112.3	106.5	99.0	93.6	111.6	105.2
7	112.1	126.6	106.3	111.9	121.6	111.4	106.5	99.5	93.6	112.3	104.8
8	112.7	129.1	106.3	107.5	121.1	111.1	106.2	100.1	93.6	114.2	105.7
9	112.9	130.5	106.3	106.2	121.0	113.9	106.3	100.4	93.6	111.8	105.5
10	113.3	130.5	106.4	106.7	124.1	112.9	106.2	101.0	93.6	112.9	106.1
前 月 比	100.3	100.0	100.0	100.4	102.6	99.2	99.9	100.6	100.0	101.0	100.5
前 年 同 月 比	103.2	107.4	100.3	102.3	102.3	101.1	100.5	104.4	92.4	101.3	101.3

資料：総務省統計局「消費者物価指数年報」、「消費者物価指数月報」

表 10-3 消費者物価指数（全国）

（令和2年＝100）

年 月	総合	食料	住居	光熱・水道	家具・家事用品	被服及び履物	保健医療	交通通信	教育	教養娯楽	諸雑費
ウェイト	10000	2626	2149	693	387	353	477	1493	304	911	607
令和 2 年平均	100.0	100.0	100.0	100.0	100.0	100.0	100.0	100.0	100.0	100.0	100.0
3	99.8	100.0	100.6	101.3	101.7	100.4	99.6	95.0	100.0	101.6	101.1
4	102.3	104.5	101.3	116.3	105.5	102.0	99.3	93.5	100.9	102.7	102.2
5	105.6	112.9	102.4	108.5	113.8	105.7	101.2	95.8	102.1	107.1	103.7
6	108.5	117.8	103.1	112.8	118.4	108.2	102.8	97.4	101.6	112.9	104.8
令和6年 10 月	109.5	120.4	103.4	111.1	121.3	110.0	103.6	97.7	101.3	114.2	105.4
11	110.0	121.3	103.5	114.4	120.5	110.8	103.8	97.8	101.3	114.1	105.4
12	110.7	122.5	103.5	119.3	119.1	110.5	103.7	98.1	101.3	114.2	105.3
令和7年 1 月	111.2	124.7	103.5	119.3	119.6	108.6	103.9	99.1	101.3	112.9	105.6
2	110.8	124.1	103.6	114.2	119.4	108.8	103.9	99.3	101.5	113.3	105.5
3	111.1	124.2	103.6	114.5	120.0	110.1	104.2	99.5	101.5	114.3	105.6
4	111.5	124.0	103.9	117.9	121.8	111.6	104.2	99.9	95.7	115.9	105.8
5	111.8	124.4	104.0	121.2	122.1	111.5	104.3	99.6	95.7	116.1	106.0
6	111.7	124.6	104.0	120.1	122.3	111.3	104.3	99.6	95.6	115.0	106.0
7	111.9	125.1	104.1	119.1	122.5	110.1	104.4	100.2	95.6	115.9	106.1
8	112.1	126.1	104.2	114.2	122.7	109.4	104.3	100.6	95.6	118.0	106.3
9	112.0	127.0	104.2	112.6	121.8	112.5	104.4	100.4	95.6	115.5	105.8
10	112.8	128.1	104.3	113.5	123.4	112.8	104.5	101.2	95.6	117.2	106.2
前 月 比	100.7	100.9	100.1	100.8	101.3	100.2	100.1	100.8	100.0	101.4	100.4
前 年 同 月 比	103.0	106.4	100.9	102.2	101.8	102.5	100.8	103.6	94.4	102.6	100.7

資料：総務省統計局「消費者物価指数年報」、「消費者物価指数月報」

表 10-4 小売価格（長崎市・佐世保市）※価格には、消費税が含まれています。（単位：円）

年 月	あ じ (100g) (01)		い わ し (100g) (02)		さ ば (100g) (03)		ぶ り (100g) (04)		い か (100g) (05)		キ ャ ベ ツ (1kg) (06)	
	長 崎	佐世保	長 崎	佐世保	長 崎	佐世保	長 崎	佐世保	長 崎	佐世保	長 崎	佐世保
令和3年平均	158	128	126	109	132	101	324	240	284	250	189	139
4	137	136	132	111	129	129	406	237	292	246	208	146
5	130	147	125	117	139	140	409	236	324	281	237	165
6	126	142	120	114	140	147	325	236	347	309	249	223
令和6年 10 月	107	151	109	94	135	122	313	188	222	378	262	218
11	97	139	116	114	141	139	264	214	238	311	380	417
12	84	126	121	127	145	115	306	283	267	357	360	353
令和7年 1 月	112	142	116	127	146	138	346	362	487	309	500	498
2	130	164	123	139	166	185	406	351	274	326	470	412
3	115	168	98	135	122	192	371	384	487	332	453	435
4	100	120	114	112	137	136	331	323	478	380	321	281
5	105	129	92	114	144	162	377	260	282	300	153	131
6	109	126	143	114	145	143	351	290	257	320	172	139
7	107	161	119	114	126	188	390	256	262	320	195	168
8	137	157	129	119	151	174	377	218	322	348	161	144
9	131	140	124	127	178	162	367	318	281	336	182	138
10	143	155	115	113	149	177	386	298	242	216	198	177
前 月 比	109.2	110.7	92.7	89.0	83.7	109.3	105.2	93.7	86.1	64.3	108.8	128.3
前 年 同 月 比	133.6	102.6	105.5	120.2	110.4	145.1	123.3	158.5	109.0	57.1	75.6	81.2

(銘柄)：(01) まあじ、丸（長さ約15cm以上） (02) まいわし、丸（長さ約12cm以上）
 (03) 「まさば」又は「ごまさば」、切り身、塩さばを除く
 (04) 切り身（刺身用を除く）、長崎市・佐世保市とも「ぶり」
 (05) 長崎市・佐世保市とも「やりいか」

年 月	は く さ い (1kg) (07)		じゃがいも (1kg) (08)		だ い こ ん (1kg) (09)		た ま ね ぎ (1kg) (10)		き ゅ う り (1kg) (11)		ト マ ト (1kg) (12)	
	長 崎	佐世保	長 崎	佐世保	長 崎	佐世保	長 崎	佐世保	長 崎	佐世保	長 崎	佐世保
令和3年平均	217	179	428	432	182	164	273	253	529	493	640	698
4	207	179	419	418	231	188	390	359	543	506	685	678
5	223	211	376	414	228	196	306	251	631	600	749	774
6	262	246	476	460	262	220	356	309	758	698	903	890
令和6年 10 月	312	395	457	391	316	256	317	267	687	756	1,294	1,265
11	294	325	340	360	275	244	309	248	972	868	1,089	1,008
12	269	260	366	407	340	290	312	273	1,027	836	1,282	1,156
令和7年 1 月	311	348	486	437	333	279	331	288	875	756	854	873
2	318	334	601	458	254	252	344	285	928	724	766	643
3	351	384	545	543	325	321	343	281	851	588	707	723
4	265	226	618	612	281	239	326	321	832	536	727	743
5	214	165	643	674	195	167	364	310	569	475	790	719
6	216	178	488	459	224	222	341	280	605	529	654	696
7	205	201	453	352	247	226	294	245	595	497	643	594
8	253	260	422	388	183	207	322	280	645	614	747	842
9	334	338	505	516	295	285	402	297	725	629	988	1,096
10	280	318	483	447	257	248	435	358	705	666	1,196	1,299
前 月 比	83.8	94.1	95.6	86.6	87.1	87.0	108.2	120.5	97.2	105.9	121.1	118.5
前 年 同 月 比	89.7	80.5	105.7	114.3	81.3	96.9	137.2	134.1	102.6	88.1	92.4	102.7

(07) 山東菜を除く (10) 赤玉ねぎを除く
 (12) ミニトマト（プチトマト）を除く

資料：総務省統計局「小売物価統計調査年報」、「小売物価統計調査報告」

【物 価】

表 10-4 小売価格（長崎市・佐世保市）つづき

(単位：円)

年 月	パ ナ ナ		牛 肉		豚 肉		鶏 肉		う る ち 米		食 パ ン	
	(1kg)		(100g)		(100g)		(100g)		(5kg)		(1kg)	
	(13)		(14)		(15)		(16)		(17)		(18)	
	長 崎	佐世保	長 崎	佐世保	長 崎	佐世保	長 崎	佐世保	長 崎	佐世保	長 崎	佐世保
令和3年平均	291	323	796	1,024	215	231	120	112	2,167	2,173	404	388
4	295	334	825	981	231	225	121	119	2,136	2,179	481	458
5	330	343	873	1,027	257	245	135	135	2,085	2,165	489	489
6	385	379	896	1,076	267	266	131	133	2,900	2,827	514	506
令和6年 10 月	465	394	855	1,112	275	278	129	130	3,707	3,569	522	512
11	413	342	804	1,139	275	278	132	130	3,899	3,866	524	523
12	365	380	804	1,166	275	278	132	130	4,086	3,920	524	522
令和7年 1 月	424	384	934	1,166	275	278	130	135	4,115	4,001	513	485
2	408	379	855	1,193	275	278	132	135	4,876	3,939	549	482
3	458	400	804	1,193	278	280	135	133	5,171	4,268	549	467
4	411	384	1,066	1,193	278	289	135	139	5,222	4,884	549	470
5	416	410	987	1,257	278	289	140	136	5,350	4,884	542	468
6	388	357	1,120	1,257	278	289	140	136	5,276	5,262	528	469
7	442	319	1,015	1,262	277	281	140	144	5,214	4,884	529	466
8	420	372	1,066	1,262	285	290	151	147	5,087	4,830	536	469
9	399	380	1,014	1,262	285	289	148	147	4,898	4,757	536	465
10	375	381	1,014	1,262	285	289	143	147	4,925	4,892	523	470
前 月 比	94.0	100.3	100.0	100.0	100.0	100.0	96.6	100.0	100.6	102.8	97.6	101.1
前 年 同 月 比	80.6	96.7	118.6	113.5	103.6	104.0	110.9	113.1	132.9	137.1	100.2	91.8

(銘柄)：(13)フィリピン産（高地栽培などを除く）

(14)国産品，ロース

(15)国産品，バラ（黒豚を除く）

(16)ブロイラー、もも肉

(17)国内産，精米，単一原料米（産地，品種及び産年が同一のもの），袋入り（5kg入り），「コシヒカリ」

(18)普通品

年 月	カ ッ プ 麺		牛 乳		鶏 卵		し ょ う 油		み そ		砂 糖	
	(1個)		(1本)		(1パック)		(1本)		(1個)		(1袋)	
	(19)		(20)		(21)		(22)		(23)		(24)	
	長 崎	佐世保	長 崎	佐世保	長 崎	佐世保	長 崎	佐世保	長 崎	佐世保	長 崎	佐世保
令和3年平均	163	147	218	205	215	194	270	270	342	387	217	198
4	177	162	225	206	226	206	295	302	348	393	226	227
5	199	181	252	236	306	278	327	332	355	427	268	251
6	205	190	262	261	275	240	308	314	375	462	315	291
令和6年 10 月	201	187	261	263	271	245	315	311	369	462	318	292
11	196	187	261	263	279	245	301	311	369	462	318	292
12	201	187	261	263	285	248	315	311	369	462	318	295
令和7年 1 月	187	193	261	263	285	245	315	311	369	462	318	303
2	209	179	261	263	290	261	308	311	374	462	318	303
3	209	168	261	263	295	264	315	311	374	462	318	311
4	182	179	261	263	306	269	315	311	374	462	318	303
5	196	185	261	263	312	272	315	311	393	462	318	303
6	185	193	258	263	317	279	315	311	393	462	318	294
7	196	184	261	263	317	279	315	293	393	462	318	303
8	210	184	283	273	317	290	315	311	393	462	318	294
9	210	184	283	278	317	285	315	311	463	462	318	303
10	185	184	269	278	317	282	315	311	477	527	318	303
前 月 比	88.1	100.0	95.1	100.0	100.0	98.9	100.0	100.0	103.0	114.1	100.0	100.0
前 年 同 月 比	92.0	98.4	103.1	105.7	117.0	115.1	100.0	100.0	129.3	114.1	100.0	103.8

(19)中華タイプ，内容量78g，「カップヌードル」(20)牛乳，店頭売り，紙容器入り（1,000mL入り）

(21)白色卵，パック詰（10個入り），サイズ混合，〔卵重〕「MS52g～LL76g未満」，「MS52g～L70g未満」又は「M58g～L70g未満」

(22)本醸造，こいくちしょうゆ，生しょうゆ，JAS規格品・特級，ペットボトル入り（450mL入り），「キッコーマン いつでも新鮮しぼりたて生しょうゆ」

(23)米みそ，カップ入り（750g入り），並 (24)上白，袋入り（1kg入り）

表 10-4 小売価格（長崎市・佐世保市）つづき

(単位：円)

年 月	緑 茶 (100g) (25)		中華そば(外食) (1杯) (26)		灯 油 (18L) (27)		ティシュペーパー (1000組) (28)		洗 濯 用 洗 剤 (1kg) (29)		ワイシャツ (1枚) (30)	
	長 崎	佐世保	長 崎	佐世保	長 崎	佐世保	長 崎	佐世保	長 崎	佐世保	長 崎	佐世保
令和3年平均	458	413	715	696	1,745	1,762	353	363	254	344	2,809	3,542
4	543	405	720	712	1,995	2,065	380	360	333	358	2,756	3,916
5	523	419	752	796	2,040	2,097	459	440	381	430	2,842	3,916
6	513	429	765	768	2,019	2,143	461	451	441	571	2,848	2,932
令和6年 10 月	523	429	770	780	2,013	2,143	467	450	436	635	2,732	2,152
11	512	429	770	780	2,043	2,143	453	447	445	520	2,878	2,145
12	512	429	797	780	2,061	2,143	476	447	436	577	2,878	2,145
令和7年 1 月	512	429	797	780	2,172	2,267	473	454	436	526	2,878	2,182
2	512	429	797	780	2,202	2,267	473	444	436	572	2,878	2,405
3	512	429	797	797	2,202	2,267	466	451	433	518	2,878	2,405
4	512	429	797	807	2,261	2,267	496	477	449	505	2,878	2,405
5	538	429	810	807	2,209	2,267	496	477	449	505	2,878	2,405
6	538	429	810	807	2,125	2,249	496	471	449	505	3,249	2,405
7	538	429	810	807	2,125	2,249	496	475	485	440	3,619	2,405
8	538	429	810	807	2,209	2,249	496	475	517	586	3,619	2,405
9	457	496	810	807	2,209	2,267	496	475	508	586	3,619	2,405
10	568	496	810	807	2,149	2,267	496	489	508	586	3,406	2,185
前 月 比	124.3	100.0	100.0	100.0	97.3	100.0	100.0	102.9	100.0	100.0	94.1	90.9
前 年 同 月 比	108.6	115.6	105.2	103.5	106.8	105.8	106.2	108.7	116.5	92.3	124.7	101.5

(銘柄)：(25)煎茶(抹茶入りを含む)、袋入り(100g～300g入り)

(26)ラーメン、しょう油味(豚骨しょう油味を含む)持ち帰りは除く(27)白灯油、詰め替え売り、店頭売り

(28)パルプ100%又はパルプ・再生紙混合、1箱300～360枚(150～180組)入り、5箱入り(商標指定)

(29)合成洗剤、綿・麻・合成繊維用、液体、詰め替え用、袋入り(850～900g入り)(商標指定)

(30)長袖、シングルカフス、〔素材〕ポリエステル・綿混用、白(白織柄を含む)、〔サイズ〕えり回り39～41cm・

ゆき80～84cm又はM～L、普通品

年 月	女性用ストッ キング(1足) (31)		ク リ ー ニング代 (1着) (32)		ガ ソ リ ン (1L) (33)		ノ ー ト ブ ッ ク (1冊) (34)		理 髪 料 (1回) (35)		パーマメント代 (1回) (36)	
	長 崎	佐世保	長 崎	佐世保	長 崎	佐世保	長 崎	佐世保	長 崎	佐世保	長 崎	佐世保
令和3年平均	549	538	1,452	1,423	160	158	169	162	3,498	...	7,825	...
4	550	571	1,281	1,513	178	176	169	165	3,498	...	7,533	...
5	625	611	1,312	1,649	182	178	187	171	3,498	...	6,950	...
6	660	602	1,356	1,760	185	180	195	184	3,498	...	6,950	...
令和6年 10 月	660	587	1,400	1,833	185	180	197	184	3,498	...	6,950	...
11	660	587	1,400	1,833	185	180	208	184	3,498	...	6,950	...
12	660	587	1,400	1,833	186	179	208	184	3,498	...	6,950	...
令和7年 1 月	660	587	1,400	1,833	192	188	208	184	3,498	...	6,950	...
2	660	587	1,400	1,833	193	187	197	195	3,498	...	6,950	...
3	660	587	1,400	1,833	193	187	197	195	3,498	...	6,950	...
4	660	587	1,400	1,907	195	188	197	195	3,498	...	6,950	...
5	660	587	1,400	1,907	193	188	197	195	3,498	...	6,950	...
6	660	587	1,400	1,907	183	181	197	195	3,498	...	6,950	...
7	660	587	1,467	1,907	186	180	197	195	3,498	...	6,950	...
8	660	587	1,467	1,907	189	182	197	195	3,498	...	6,950	...
9	660	587	1,467	1,907	189	182	197	195	3,498	...	6,950	...
10	660	587	1,467	1,980	186	182	197	195	3,498	...	6,950	...
前 月 比	100.0	100.0	100.0	103.8	98.4	...	100.0	100.0	100.0	...	100.0	...
前 年 同 月 比	100.0	100.0	104.8	108.0	100.5	...	100.0	106.0	100.0	...	100.0	...

(31) パンティストッキング〔素材〕ナイロン・ポリウレタン混用、プレーン(無地)、〔サイズ〕M～L、中級品

「満足」、ASTIGU(アスティグ)又はSABRINA(サブリナ)

(32)男性用スーツ上下、ドライクリーニング、持ち込み、料金前払い、配達なし

(33)レギュラーガソリン、セルフサービス式を除く

(34)事務・学用など、普通ノート、〔サイズ〕6号(179×252mm)、罫入り、中身枚数30枚

(35)総合調髪(カット、シェービング、シャンプー、セット)、男性(高校生以下を除く)

(36)パーマメント(シャンプー、カット、ブロー又はセット込み)、ショート、女性(高校生以下を除く)

【家計】

表 11-1 勤労者世帯(農林漁家世帯を含む)1か月の収入(長崎市)

年月	受 取	実収入	経 常 収 入	勤め先 収 入	世帯主 収 入	定 期 収 入	臨時収入 ・ 賞与
令和2年平均	968,370	523,813	495,942	459,779	382,095	324,262	57,833
3	968,388	495,377	482,106	444,666	331,386	275,284	56,101
4	1,240,708	559,133	551,830	522,594	414,991	346,100	68,891
5	1,214,337	583,351	572,404	533,996	418,135	346,187	71,948
6	1,248,663	592,785	583,786	533,581	407,864	338,212	69,652
令和6年10月	1,252,204	561,855	558,973	439,432	330,967	328,548	2,419
11	999,556	458,276	451,770	443,724	336,069	334,327	1,742
12	1,657,945	1,004,159	967,588	878,540	718,018	317,672	400,346
令和7年1月	832,915	321,771	313,486	307,516	246,231	240,713	5,518
2	904,488	438,299	431,875	365,042	284,543	272,924	11,619
3	1,053,851	437,034	430,384	417,932	329,184	309,297	19,887
4	979,183	483,596	478,275	402,907	312,033	299,342	12,691
5	957,942	415,539	411,170	405,954	311,497	306,670	4,827
6	1,673,390	1,067,001	1,060,364	967,127	694,262	333,088	361,174
7	1,382,379	589,633	587,444	576,507	432,925	313,007	119,919
8	1,355,840	545,658	536,889	442,895	339,210	304,176	35,034
9	1,237,615	456,196	450,640	443,778	337,473	334,024	3,449
10	1,156,259	508,602	502,215	387,195	294,739	291,926	2,813
対前月増減率	△ 6.6	11.5	11.4	△ 12.8	△ 12.7	△ 12.6	△ 18.4
対前年同月増減率	△ 7.7	△ 9.5	△ 10.2	△ 11.9	△ 10.9	△ 11.1	16.3

資料：総務省統計局「家計調査年報」、「家計調査報告」(二人以上の世帯のうち勤労者世帯)

年月	世帯主の配 偶者の収入	事業・ 内職収入	他 の 経常収入	特 別 収 入	実 収 入 以外の受取 (繰入金を除く)	繰入金	可処分 所 得
令和2年平均	68,758	496	35,666	27,871	382,920	61,637	430,078
3	106,212	2,230	35,210	13,272	392,113	80,898	404,767
4	101,031	2,357	26,879	7,303	420,003	261,572	458,582
5	107,199	4,787	33,621	10,947	494,406	136,580	470,751
6	98,122	2,011	48,194	8,999	428,513	227,364	487,600
令和6年10月	88,296	209	119,332	2,882	589,214	101,135	462,538
11	85,798	2,546	5,500	6,506	424,712	116,569	383,029
12	140,548	2,549	86,498	36,571	564,501	89,285	842,425
令和7年1月	49,416	2,663	3,306	8,285	389,961	121,184	276,610
2	74,459	3,244	63,589	6,424	361,741	104,448	372,795
3	86,988	3,228	9,224	6,650	531,290	85,527	367,058
4	89,148	1,893	73,474	5,321	421,750	73,837	413,322
5	94,457	-	5,216	4,369	452,048	90,355	321,608
6	261,663	1,291	91,946	6,637	502,469	103,920	880,202
7	136,801	682	10255	2,190	413,416	379,330	484,916
8	97,766	2,238	91,756	8,768	502,304	307,877	473,518
9	101,676	2,469	4,392	5,556	421,726	359,693	377,329
10	87,207	5,298	109,723	6,386	471,038	176,620	429,674
対前月増減率	△ 14.2	114.6	2,398.2	14.9	11.7	△ 50.9	13.9
対前年同月増減率	△ 1.2	2,434.9	△ 8.1	121.6	△ 20.1	74.6	△ 7.1

注) 長崎市における調査世帯が少ないため、結果が必ずしも実態を表していない場合があるので、参考値として利用すること。

【家計】

【家計】

表 11-2 勤労者世帯(農林漁家世帯を含む)1か月の収入(全国)

年月	受 取	実収入	経 常 収 入	勤め先 収 入	世帯主 収 入	定 期 収 入	臨時収入 ・ 賞与
令和2年平均	1,171,448	609,535	579,127	536,881	431,902	352,079	79,823
3	1,228,279	605,316	591,462	550,973	444,517	360,299	84,218
4	1,243,837	617,654	604,846	564,011	450,906	365,128	85,778
5	1,275,832	608,182	598,050	554,801	441,862	359,762	82,100
6	1,344,162	636,155	625,935	581,108	461,446	369,499	91,947
令和6年10月	1,314,585	580,675	572,149	485,751	384,789	373,217	11,572
11	1,192,722	514,409	507,878	494,581	390,141	376,065	14,077
12	2,042,547	1,179,259	1,157,170	1,075,340	879,622	385,735	493,887
令和7年1月	1,275,086	514,877	500,481	490,017	388,965	378,800	10,165
2	1,311,722	571,993	565,275	482,752	385,077	374,475	10,602
3	1,369,124	524,343	513,155	500,967	397,978	375,498	22,480
4	1,471,204	589,528	578,905	500,211	396,527	380,862	15,665
5	1,338,005	522,318	514,143	500,955	395,270	381,824	13,446
6	1,755,415	976,268	969,328	881,340	710,582	384,125	326,456
7	1,526,354	701,283	692,380	676,441	537,068	383,197	153,870
8	1,451,775	608,578	600,383	513,610	400,266	378,312	21,954
9	1,287,174	510,935	504,138	488,677	383,956	371,503	12,453
10	1,366,644	599,845	590,662	499,582	389,956	379,279	10,677
対前月増減率	6.2	17.4	17.2	2.2	1.6	2.1	△ 14.3
対前年同月増減率	4.0	3.3	3.2	2.8	1.3	1.6	△ 7.7

資料：総務省統計局「家計調査年報」、「家計調査報告」(二人以上の世帯のうち勤労者世帯)

年月	世帯主の配 偶者の収入	事業・ 内職収入	他 の 経常収入	特 別 収 入	実 収 入 以外の受取 (繰入金を除く)	繰入金	可処分 所 得
令和2年平均	89,812	3,548	38,698	30,408	443,539	118,373	498,639
3	90,827	3,630	36,859	13,854	439,626	183,337	492,681
4	97,378	4,977	35,858	12,808	451,936	174,247	500,914
5	97,670	4,614	38,635	10,132	454,304	213,346	494,668
6	104,762	4,763	40,064	10,220	480,399	227,608	522,569
令和6年10月	87,790	4,192	82,206	8,526	490,036	243,874	484,600
11	92,905	4,568	8,729	6,531	448,805	229,508	422,337
12	175,888	5,477	76,353	22,089	625,095	238,193	975,024
令和7年1月	89,282	3,465	6,999	14,396	489,867	270,342	419,972
2	85,882	4,066	78,457	6,718	468,019	271,710	474,345
3	89,816	3,239	8,949	11,188	553,051	291,730	426,178
4	90,677	3,683	75,011	10,623	565,085	316,591	475,520
5	91,370	4,403	8,785	8,175	505,036	310,652	401,312
6	151,300	4,372	83,615	6,941	517,386	261,761	776,288
7	120,576	6,865	9,074	8,904	501,946	323,125	559,705
8	100,473	5,960	80,813	8,195	489,999	353,198	506,538
9	92,975	6,881	8,579	6,798	485,672	290,567	413,961
10	96,741	7,520	83,560	9,183	484,850	281,950	499,170
対前月増減率	4.1	9.3	874.0	35.1	△ 0.2	△ 3.0	20.6
対前年同月増減率	10.2	79.4	1.6	7.7	△ 1.1	15.6	3.0

【家計】

表 11-3 勤労者世帯(農林漁家世帯を含む)1か月の支出(長崎市)

(単位:円)

年月	支 払	実支出	消 費 支 出	食 料	住 居	光熱・水道	家具・家事用品	被 服 及 履 物
令和2年平均	968,370	372,411	278,676	70,945	26,576	22,050	12,633	8,867
3	968,388	369,735	279,125	75,288	16,966	21,559	13,644	9,103
4	1,240,708	412,267	311,716	79,137	24,889	24,844	11,866	11,680
5	1,214,337	424,143	311,543	81,920	23,293	21,496	11,690	10,812
6	1,248,663	433,510	328,324	85,372	17,114	21,813	11,810	10,239
令和6年10月	1,252,204	567,921	468,604	93,120	19,222	21,617	9,222	3,974
11	999,556	398,547	323,301	95,310	20,098	18,389	17,487	12,081
12	1,657,945	494,083	332,349	113,665	12,544	18,820	13,238	15,819
令和7年1月	832,915	345,974	300,813	88,095	13,856	23,814	6,715	10,076
2	904,488	330,985	265,482	85,963	16,767	27,366	7,487	6,883
3	1,053,851	466,577	396,601	101,080	13,857	27,294	11,401	11,780
4	979,183	364,111	293,838	93,016	12,515	25,966	10,861	7,709
5	957,942	376,229	282,298	96,819	13,499	22,164	10,617	12,557
6	1,673,390	512,574	325,775	102,161	14,550	21,783	9,876	10,020
7	1,382,379	419,717	315,000	98,480	12,491	22,410	12,782	8,806
8	1,355,840	393,699	321,560	105,259	23,724	23,942	17,521	11,476
9	1,237,615	410,874	332,007	96,633	17,202	22,360	15,831	15,803
10	1,156,259	429,483	350,555	97,674	16,788	21,533	13,933	21,608
対前月増減率	△ 6.6	4.5	5.6	1.1	△ 2.4	△ 3.7	△ 12.0	36.7
対前年同月増減率	△ 7.7	△ 24.4	△ 25.2	4.9	△ 12.7	△ 0.4	51.1	443.7

資料:総務省統計局「家計調査年報」、「家計調査報告」(二人以上の世帯のうち勤労者世帯)

年月	保 健 医 療	交通・通信	教 育	教 養 娯 楽	その他の消費支出	非消費支出	実支出 以外の支払 (繰越金を除く)	繰越金	平均消費性向 (%)
令和2年平均	10,993	38,823	8,330	22,920	56,540	93,735	546,003	49,956	68.6
3	13,423	43,960	9,807	22,040	53,335	90,610	530,727	67,926	64.8
4	14,881	42,006	17,937	20,921	63,555	100,551	583,710	244,731	69.0
5	13,065	49,725	8,795	23,104	67,642	112,600	692,624	97,569	68.0
6	12,018	55,523	10,004	23,205	81,225	105,185	606,390	208,763	67.3
令和6年10月	12,925	65,487	31,201	22,106	189,730	99,317	605,671	78,612	76.9
11	13,971	41,853	7,479	20,126	76,506	75,247	505,100	95,909	101.3
12	11,163	34,495	7,794	23,180	81,631	161,734	1,077,589	86,272	84.4
令和7年1月	11,693	40,273	4,172	38,023	64,098	45,161	381,055	105,887	39.5
2	8,403	33,611	9,154	23,194	46,655	65,503	498,476	75,027	108.7
3	9,770	126,693	7,001	26,556	61,169	69,976	521,693	65,582	108.0
4	8,478	35,927	20,799	26,974	51,594	70,274	542,926	72,146	71.1
5	19,174	35,938	8,965	18,903	43,662	93,931	497,863	83,850	87.8
6	15,314	47,161	17,155	26,976	60,778	186,799	960,344	200,473	37.0
7	22,078	37,236	7,106	22,988	70,624	104,717	605,689	356,973	65.0
8	10,519	38,219	9,489	27,342	54,068	72,140	682,140	280,000	67.9
9	12,986	52,211	18,309	24,444	56,229	78,867	500,254	326,487	88.0
10	16,325	46,512	29,841	27,123	59,219	78,928	566,544	160,232	81.6
対前月増減率	25.7	△ 10.9	63.0	11.0	5.3	0.1	13.3	△ 50.9	△ 7.3
対前年同月増減率	26.3	△ 29.0	△ 4.4	22.7	△ 68.8	△ 20.5	△ 6.5	103.8	6.1

注) 長崎市における調査世帯が少ないため、結果が必ずしも実態を表していない場合があるので、参考値として利用すること。

表 11-4 勤労者世帯(農林漁家世帯を含む)1か月の支出(全国)

(単位:円)

年月	支 払	実支出	消 費 支 出	食 料	住 居	光熱・水道	家具・家事用品	被 服 及 履 物
令和2年平均	1,171,448	416,707	305,811	79,496	18,824	21,696	13,364	10,654
3	1,228,279	422,103	309,469	78,576	19,848	21,448	12,720	10,463
4	1,243,837	437,368	320,627	80,502	20,115	24,421	13,000	11,293
5	1,275,832	432,269	318,755	84,552	18,971	23,566	12,855	11,344
6	1,344,162	438,723	325,137	87,954	19,055	22,756	13,161	11,585
令和6年10月	1,314,585	423,688	327,613	87,393	20,995	21,922	10,910	10,609
11	1,192,722	408,607	316,535	89,108	20,314	19,993	12,237	12,757
12	2,042,547	583,435	379,200	105,986	24,270	23,074	14,843	14,277
令和7年1月	1,275,086	426,245	331,341	89,064	18,077	28,689	12,413	12,534
2	1,311,722	411,625	313,977	85,479	16,933	31,083	9,728	9,189
3	1,369,124	481,124	382,959	96,908	19,946	30,744	15,078	15,366
4	1,471,204	477,190	363,182	89,562	19,659	26,983	12,770	13,437
5	1,338,005	472,471	351,466	93,387	21,725	23,091	13,929	12,598
6	1,755,415	523,182	323,202	90,030	20,746	21,666	15,232	10,869
7	1,526,354	480,479	338,900	93,086	18,452	20,169	17,023	11,989
8	1,451,775	449,364	347,325	100,175	21,484	21,022	15,220	9,344
9	1,287,174	436,737	339,762	90,962	17,640	21,927	12,743	8,426
10	1,366,644	439,651	338,977	92,901	21,955	21,231	11,733	11,981
対前月増減率	6.2	0.7	△ 0.2	2.1	24.5	△ 3.2	△ 7.9	42.2
対前年同月増減率	4.0	3.8	3.5	6.3	4.6	△ 3.2	7.5	12.9

資料:総務省統計局「家計調査年報」、「家計調査報告」(二人以上の世帯のうち勤労者世帯)

年月	保 健 医 療	交通・通信	教 育	教 養 娯 楽	その他の消費支出	非消費支出	実支出 以外の支払 (繰越金を除く)	繰越金	平均消費性向 (%)
令和2年平均	13,068	49,469	16,548	26,824	55,868	110,896	655,349	99,392	61.3
3	13,130	49,512	19,197	27,452	57,124	112,634	642,190	163,987	62.8
4	13,708	50,688	18,126	29,737	59,036	116,740	652,518	153,952	64
5	13,515	51,199	16,838	31,149	54,766	113,514	654,396	189,167	64.4
6	13,814	50,028	18,456	31,644	56,685	113,586	698,134	207,306	62.2
令和6年10月	14,352	53,312	21,067	30,982	56,071	96,075	666,626	224,271	67.6
11	15,003	47,334	14,324	31,813	53,650	92,072	581,803	202,312	74.9
12	16,480	55,363	18,076	37,004	69,826	204,235	1,221,975	237,137	38.9
令和7年1月	13,742	50,640	17,233	30,537	58,412	94,905	616,058	232,783	78.9
2	12,882	51,847	18,224	29,236	49,376	97,648	644,367	255,729	66.2
3	14,286	69,169	22,173	37,244	62,044	98,165	621,518	266,483	89.9
4	13,481	53,186	35,842	33,895	64,366	114,008	701,246	292,769	76.4
5	14,012	61,679	18,275	33,523	59,247	121,005	587,226	278,307	87.6
6	14,289	56,400	11,588	30,664	51,717	199,980	971,445	260,788	41.6
7	15,929	59,362	12,830	33,696	56,364	141,578	742,389	303,486	60.5
8	13,820	51,814	11,812	43,121	59,514	102,039	672,112	330,298	68.6
9	14,970	60,131	18,852	31,643	62,468	96,974	585,444	264,993	82.1
10	14,472	53,349	22,188	31,926	57,242	100,675	658,362	268,631	67.9
対前月増減率	△ 3.3	△ 11.3	17.7	0.9	△ 8.4	3.8	12.5	1.4	△ 17.3
対前年同月増減率	0.8	0.1	5.3	3.0	2.1	4.8	△ 1.2	19.8	0.4

【その他】

表 12-1 石油製品販売量（燃料油）

（単位：kℓ）

年度・月	燃料油計	揮発油 (ガソリン)	ナフサ	ジェット 燃料油	灯油	軽油	重油計			
								A	B	C
令和3年度	1,164,349	452,605	-	35,575	82,316	276,947	316,906	233,248	-	83,658
4	1,221,818	457,770	-	51,832	78,649	282,214	351,353	265,870	-	85,483
5	1,210,729	456,716	-	53,179	75,917	280,863	344,054	263,679	-	80,375
6	1,184,228	442,404	-	53,708	75,747	271,248	341,121	240,548	-	100,573
令和6年 10月	101,618	37,125	-	4,360	4,296	24,014	31,823	20,387	-	11,436
11	102,367	35,033	-	4,187	7,116	22,334	33,697	24,987	-	8,710
12	123,063	39,293	-	4,305	13,369	23,195	42,901	32,146	-	10,755
令和7年 1月	104,205	34,076	-	4,354	13,285	21,288	31,202	19,716	-	11,486
2	93,858	31,710	-	3,617	12,531	19,081	26,919	17,221	-	9,698
3	108,780	36,955	-	4,472	7,979	26,732	32,642	22,670	-	9,972
4	86,690	33,632	-	4,050	3,589	20,602	24,817	16,741	-	8,076
5	86,168	33,939	-	4,279	2,847	20,367	24,736	17,342	-	7,394
6	88,013	33,198	-	4,158	2,759	21,298	26,600	18,279	-	8,321
7	93,902	38,488	-	5,308	2,135	20,182	27,789	20,663	-	7,126
8	89,713	39,950	-	4,904	2,565	18,303	23,991	17,056	-	6,935
9	80,436	35,494	-	4,927	2,020	20,001	17,994	14,060	-	3,934
10	83,020	34,485	-	5,385	4,089	20,974	18,087	15,575	-	2,512
前月比	103.2	97.2	-	109.3	202.4	104.9	100.5	110.8	-	63.9
前年同月比	81.7	92.9	-	123.5	95.2	87.3	56.8	76.4	-	22.0

資料：石油連盟「都道府県別石油製品販売実績」

表 12-2 生産・受注残高（単位：億円）

表 12-3 公共工事保証請負高（単位：億円）

四半期	造船（四半期）		機械・重電（四半期）		年 月	長崎県	全国
	生産高	四半期末 受注残高	生産高	四半期末 受注残高			
R2 7 ~ 9	439	3,144	814	4,469	令和 2 年度	2,809	163,856
10 ~ 12	477	2,847	677	4,236	3	2,357	165,083
R3 1 ~ 3	489	3,065	675	4,083	4	1,897	165,193
4 ~ 6	451	3,438	725	3,917	5	2,375	181,509
7 ~ 9	411	3,829	607	3,675	令和6年 10 月	195	11,288
10 ~ 12	506	3,639	727	3,784	11	229	7,999
R4 1 ~ 3	462	3,844	594	3,927	12	141	6,785
4 ~ 6	414	3,743	573	4,208	令和7年 1 月	111	5,662
7 ~ 9	447	3,787	626	3,582	2	122	6,914
10 ~ 12	425	4,102	539	3,655	3	142	17,220
R5 1 ~ 3	507	4,953	663	3,257	4	203	27,254
4 ~ 6	474	4,706	616	3,177	5	323	16,541
7 ~ 9	497	5,132	769	4,192	6	189	19,055
10 ~ 12	586	5,583	799	4,136	7	207	16,765
R6 1 ~ 3	635	6,304	863	4,660	8	155	10,996
4 ~ 6	641	8,089	621	5,400	9	164	14,348
7 ~ 9	727	9,188	835	5,007	10	470	13,327
10 ~ 12	782	9,062	631	5,017	前月比	286.6	92.9
R7 1 ~ 3	789	10,513	671	5,824	前年同月比	241.0	118.1
4 ~ 6	778	10,678	640	6,302			
7 ~ 9	799	10,350	771	7,676			

注）令和5年9月公表時より四半期ごとの公表となった。

資料：西日本建設業保証（株）

資料：日本銀行長崎支店

表 12-4 自動車保有車両数

(単位：両)

年月	登 録 車						その他		
	計	貨 物 車	乗 合 自 動 車	乗 用 車	特 種 用 途 車	大 型 特 殊 車	小 型 二 輪 車	軽 自 動 車	
								四 輪 車	二 輪・ 三 輪
令 和 3 年度末	405,614	48,498	4,032	335,651	14,748	2,685	17,803	502,979	...
4	404,458	48,782	3,918	334,402	14,679	2,677	18,593	510,069	...
5	403,321	48,927	3,835	333,210	14,685	2,664	18,816	506,141	...
6	402,143	48,656	3,770	332,362	14,691	2,664	19,045	506,015	...
令 和 6 年 10 月	404,364	48,906	3,797	334,244	14,752	2,665	19,324	510,867	...
11	404,327	48,866	3,800	334,244	14,751	2,666	19,355	511,144	...
12	404,235	48,914	3,784	334,114	14,752	2,671	19,363	511,057	...
令 和 7 年 1 月	404,269	48,883	3,793	334,197	14,732	2,664	19,350	511,227	...
2	404,285	48,880	3,790	334,218	14,736	2,661	19,300	510,998	...
3	402,143	48,656	3,770	332,362	14,691	2,664	19,045	506,015	...
4	402,254	48,681	3,760	332,436	14,709	2,668	19,166	507,639	...
5	402,211	48,664	3,762	332,438	14,686	2,661	19,191	508,351	...
6	402,464	48,669	3,750	332,642	14,748	2,655	19,217	509,040	...
7	402,535	48,596	3,742	332,794	14,749	2,654	19,255	509,040	...
8	402,555	48,607	3,744	332,830	14,725	2,649	19,252	509,714	...
9	402,497	48,632	3,727	332,796	14,691	2,651	19,240	510,043	...
10	402,219	48,596	3,707	332,594	14,677	2,645	19,295	510,243	...
前 月 比	99.9	99.9	99.5	99.9	99.9	99.8	100.3	100.0	...
前 年 同 月 比	99.5	99.4	97.6	99.5	99.5	99.2	99.8	99.9	...

資料：九州運輸局「管内保有車両数調」

表 12-5 自動車登録・販売台数 (単位：台)

年月	乗用車新規登録台数	軽 乗 用 車 販 売 台 数
令 和 3 年度末	20,922	17,948
4	20,243	16,982
5	22,671	18,666
6	23,269	17,897
令 和 6 年 10 月	2,029	1,616
11	1,886	1,447
12	1,829	1,440
令 和 7 年 1 月	2,112	1,640
2	2,207	1,722
3	2,491	1,973
4	1,673	1,345
5	1,645	1,224
6	1,907	1,493
7	1,938	1,434
8	1,473	1,196
9	2,048	1,639
10	1,872	1,602
前 月 比	91.4	97.7
前 年 同 月 比	92.3	99.1

資料：九州運輸局「新規登録自動車数」、一般社団法人 全国軽自動車協会連合会

【その他】

表 12-6 交通事故発生件数（主要事故原因別）

（単位：件）

年 月			総 数	通 行 区 分 違 反	横 断 転 回 禁 止	追 越 違 反	右 折 左 折 違 反	歩行者 保 護 違 反	徐 行 違 反	酒 酔 運 転	過 労 運 転	最 高 速 度 違 反	交差点 安全進 行義務 違 反	安全 運転 義務 違反	その他
令和 2 年	2 年		2,985	38	23	8	26	174	6	-	4	1	313	2,190	202
	3		2,803	44	17	14	10	173	4	1	3	3	270	2,088	178
	4		2,610	47	21	6	16	179	3	5	15	2	159	1,867	290
	5		2,637	57	7	12	21	189	2	6	15	2	159	1,833	334
	6		2,416	79	3	7	15	209	2	3	8	1	184	1,655	250
令和 6年	10 月		222	6	-	-	1	15	-	-	2	-	21	160	17
	11		209	11	-	-	3	28	1	-	1	1	19	117	28
	12		225	6	-	-	2	17	-	-	2	-	26	144	28
令和 7年	1 月		208	7	-	-	3	16	-	-	1	-	20	135	26
	2		204	4	-	-	-	25	-	-	1	-	16	131	27
	3		192	4	-	-	-	10	-	-	-	-	22	133	23
	4		178	5	-	-	-	13	-	1	1	-	21	109	28
	5		192	5	-	1	2	15	-	-	-	-	11	137	21
	6		178	2	4	-	1	12	1	-	-	-	22	122	14
	7		234	5	1	1	1	11	-	-	1	-	25	168	21
	8		219	4	1	-	1	10	-	-	1	-	14	155	33
	9		193	3	-	1	1	11	-	-	2	-	15	143	17
	10		207	5	-	-	1	19	-	-	-	-	15	137	30
前 月 比 前 年 同 月 比			107.3	166.7	-	-	100.0	172.7	-	-	-	-	100.0	95.8	176.5
			93.2	83.3	-	-	100.0	126.7	-	-	-	-	71.4	85.6	176.5

資料：県警察本部交通企画課調

表 12-7 車種別死傷者数（第1当事者）

（単位：人）

年 月	総 数		乗 用		貨 物		二 輪		特種・その他		歩 行 者		不 明	
	死者	傷 者	死者	傷 者	死者	傷 者	死者	傷 者	死者	傷 者	死者	傷 者	死者	傷 者
令和 2 年	32	3,729	13	2,950	12	642	1	114	2	11	4	6	-	6
3	28	3,505	14	2,764	8	609	5	110	1	17	-	2	-	3
4	26	3,315	15	2,618	4	573	4	101	3	17	-	3	-	3
5	36	3,317	23	2,647	7	556	2	93	4	15	-	2	-	4
6	26	2,983	19	2,374	5	497	2	91	-	13	-	1	-	7
令和 6年	10 月	3	274	1	215	2	46	-	10	-	-	-	-	1
	11	3	249	1	194	-	35	2	16	-	3	-	1	-
	12	3	255	3	188	-	63	-	4	-	-	-	-	-
令和 7年	1 月	4	248	3	206	1	34	-	7	-	1	-	-	-
	2	2	260	1	217	1	32	-	9	-	2	-	-	-
	3	-	244	-	200	-	40	-	4	-	-	-	-	-
	4	2	218	1	169	1	42	-	6	-	1	-	-	-
	5	5	233	3	181	2	41	-	11	-	-	-	-	-
	6	-	210	-	163	-	35	-	11	-	1	-	-	-
	7	2	300	2	246	-	43	-	10	-	1	-	-	-
	8	3	287	2	228	-	48	-	11	1	-	-	-	-
	9	3	243	2	183	1	44	-	14	-	2	-	-	-
	10	4	253	2	211	1	34	1	5	-	2	-	-	1

注）数値は確定値だが、場合により修正する可能性がある。

資料：県警察本部交通企画課調

表 12-8 生活保護状況

(単位：人)

年 月	被保護 世帯数	被保護 人員数	保護率 (%)	総 額 (千 円)	被 保 護 実 人 員 数					
					生活扶助	住宅扶助	教育扶助	介護扶助	医療扶助	そ の 他
令和2年度	21,148	27,075	2.07	3,541,984	23,442	20,725	1,373	4,729	22,361	587
3	20,929	26,579	2.05	3,464,656	22,952	20,440	1,279	4,753	22,182	568
4	20,774	26,168	2.04	3,405,041	22,532	20,141	1,164	4,797	22,020	559
5	20,529	25,649	2.03	3,469,696	22,004	19,760	1,092	4,881	21,917	554
6	20,183	24,959	2.00	3,387,100	21,254	19,220	1,004	4,872	21,469	527
令和6年 10 月	20,203	24,968	2.00	3,206,347	22,222	19,251	987	4,910	21,454	527
11	20,186	24,913	1.99	3,477,284	22,553	19,343	991	4,912	21,419	520
12	20,162	24,889	1.99	3,774,910	21,608	19,262	1,004	4,902	21,508	511
令和7年 1 月	20,113	24,817	1.99	3,279,403	21,035	19,105	996	4,909	21,443	539
2	20,049	24,692	1.98	3,266,852	20,748	18,977	987	4,868	21,293	531
3	20,019	24,664	1.98	3,559,665	20,829	19,000	1,060	4,860	21,293	519
4	19,944	24,506	1.98	3,312,529	20,146	18,666	942	4,852	21,101	471
5	19,949	24,469	1.97	3,787,131	20,103	18,693	941	4,849	21,091	469
6	19,909	24,385	1.97	3,322,643	20,019	18,624	928	4,886	21,054	472
7	19,898	24,377	1.97	3,468,714	19,883	18,550	922	4,907	21,035	460
8	19,866	24,317	1.97	3,241,224	19,902	18,505	924	4,925	20,934	458
9	19,883	24,349	1.97	3,429,788	20,084	18,568	922	4,940	20,979	469
10	19,887	24,381	1.98	3,425,082	21,642	18,698	934	4,988	21,013	473
前 月 比	100.0	100.1	100.5	99.9	107.8	100.7	101.3	101.0	100.2	100.9
前 年 同 月 比	98.4	97.6	99.0	106.8	97.4	97.1	94.6	101.6	97.9	89.8

注) 年度分は、その年度における月平均の値である。

資料：県福祉保健課「長崎県生活保護速報」

表 12-9 主要観光施設等の利用者数

(単位：人、台)

年 月	長 崎 市			佐世保市	島 原 市	平 戸 市	雲 仙 市	五 島 市	壱 岐 市	対 馬 市
	クラハ'-園	出 島	長崎原爆 資 料 館	九十九島 ハ'-ルシー リゾート	島 原 城	平 戸 城	ほ っ と ふ っ と 1 0 5	堂 崎 天 主 堂	一 支 国 博 物 館	対 馬 博 物 館
令和3年度	253,647	196,984	296,631	348,424	109,077	43,161	82,030	13,167	61,842	-
4	554,045	430,028	554,950	467,306	137,043	27,798	86,698	27,798	69,945	21,178
5	721,217	462,011	741,924	539,688	184,553	38,164	106,593	38,164	74,405	40,475
6	805,813	451,464	810,825	524,145	222,152	55,660	98,509	36,533	73,111	33,014
令和6年 9 月	58,128	31,796	56,367	51,386	15,252	4,457	6,466	3,433	6,617	2,367
10	78,361	50,176	107,876	40,498	30,071	4,565	8,867	4,176	7,398	3,185
11	83,154	50,384	103,302	37,089	22,371	5,276	11,099	3,473	6,530	3,266
12	63,604	34,081	58,172	30,536	16,843	3,745	9,295	1,886	5,066	1,601
令和7年 1 月	48,607	23,106	36,601	27,572	14,667	3,718	8,831	1,302	3,937	2,174
2	66,607	36,376	41,587	25,895	15,769	3,969	7,939	1,705	4,112	2,934
3	87,054	48,394	64,885	47,193	23,030	5,854	9,244	3,071	5,061	2,181
4	71,230	43,116	65,568	33,622	20,471	4,961	10,737	3,277	5,075	2,206
5	94,362	59,661	110,582	55,038	21,171	5,700	10,865	4,309	3,895	3,501
6	56,336	34,183	75,085	29,986	11,865	2,921	5,673	2,340	5,230	3,010
7	44,331	26,361	52,783	51,008	10,864	3,744	4,456	3,372	5,694	2,426
8	62,914	42,722	80,102	88,037	15,088	5,761	5,057	4,624	7,474	3,662
9	59,173	36,056	62,771	41,749	13,212	3,845	4,962	3,828	7,519	2,481
前 月 比	94.1	84.4	78.4	47.4	87.6	66.7	98.1	82.8	100.6	67.7
前 年 同 月 比	101.8	113.4	111.4	81.2	86.6	86.3	76.7	111.5	113.6	104.8

注) 対馬博物館は令和4年4月30日オープン。

資料：県観光振興課調

統計データの収集やデータの見える化にご活用ください

「分野」「キーワード」等の検索機能が充実

政府統計の総合窓口（e-Stat）

各府省が公表する統計データを一つにまとめ、統計データを検索したり、たくさんの便利な機能を備えた政府統計のポータルサイトです。



統計データの「見える化」に役立つ機能が充実

統計ダッシュボード

主な統計データをグラフや時系列などに加工して一覧表示し、視覚的にわかりやすく統計データを提供するサイトです。



長崎県統計課HP

長崎県統計課

検索

ながさきの統計バックナンバー

ながさきの統計

検索

ながさきの統計

令和7年12月発行

編集発行

長崎県県民生活環境部統計課

長崎市尾上町3番1号

TEL 095-895-2222（直通）



令和7年度長崎県 統計グラフコンクール入賞作品紹介



第4部（中学生）

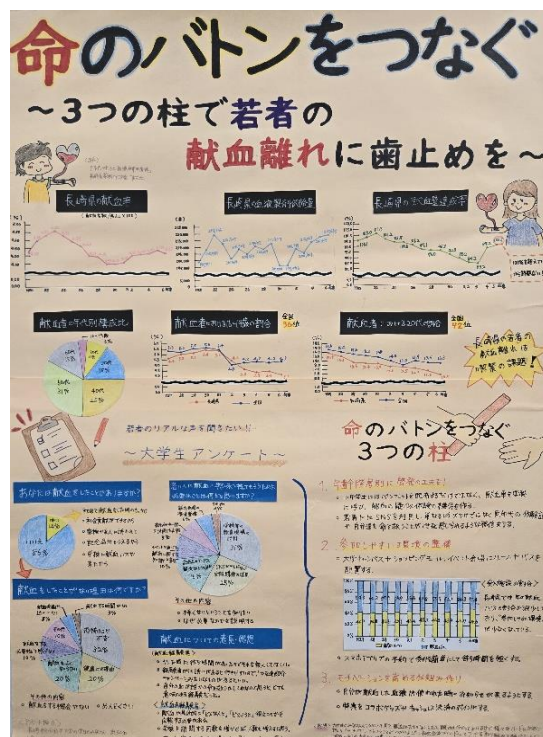
【特選】



長崎大学教育学部附属中学校1年

木下 聖渚 さん

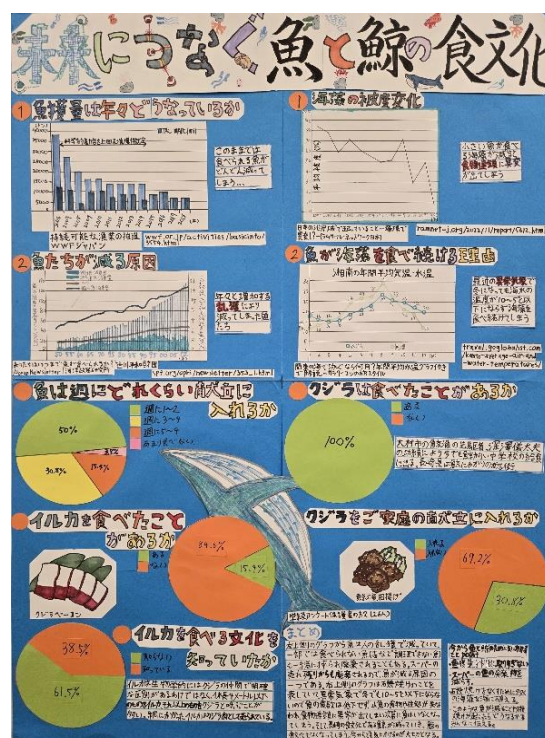
【特選】



長崎市立洲中学校2年

田崎 芽唯 さん

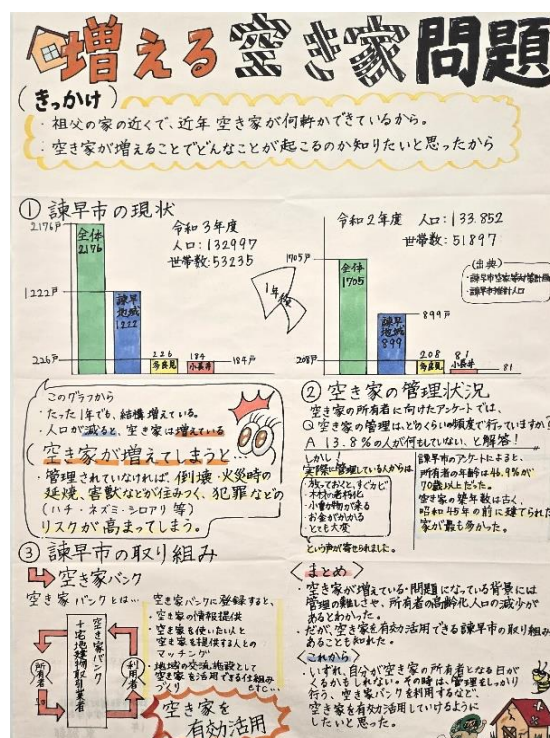
【特選】



長崎日本大学中学校3年

田中 悠翔 さん

【入選】



長崎日本大学中学校1年

東 結都 さん