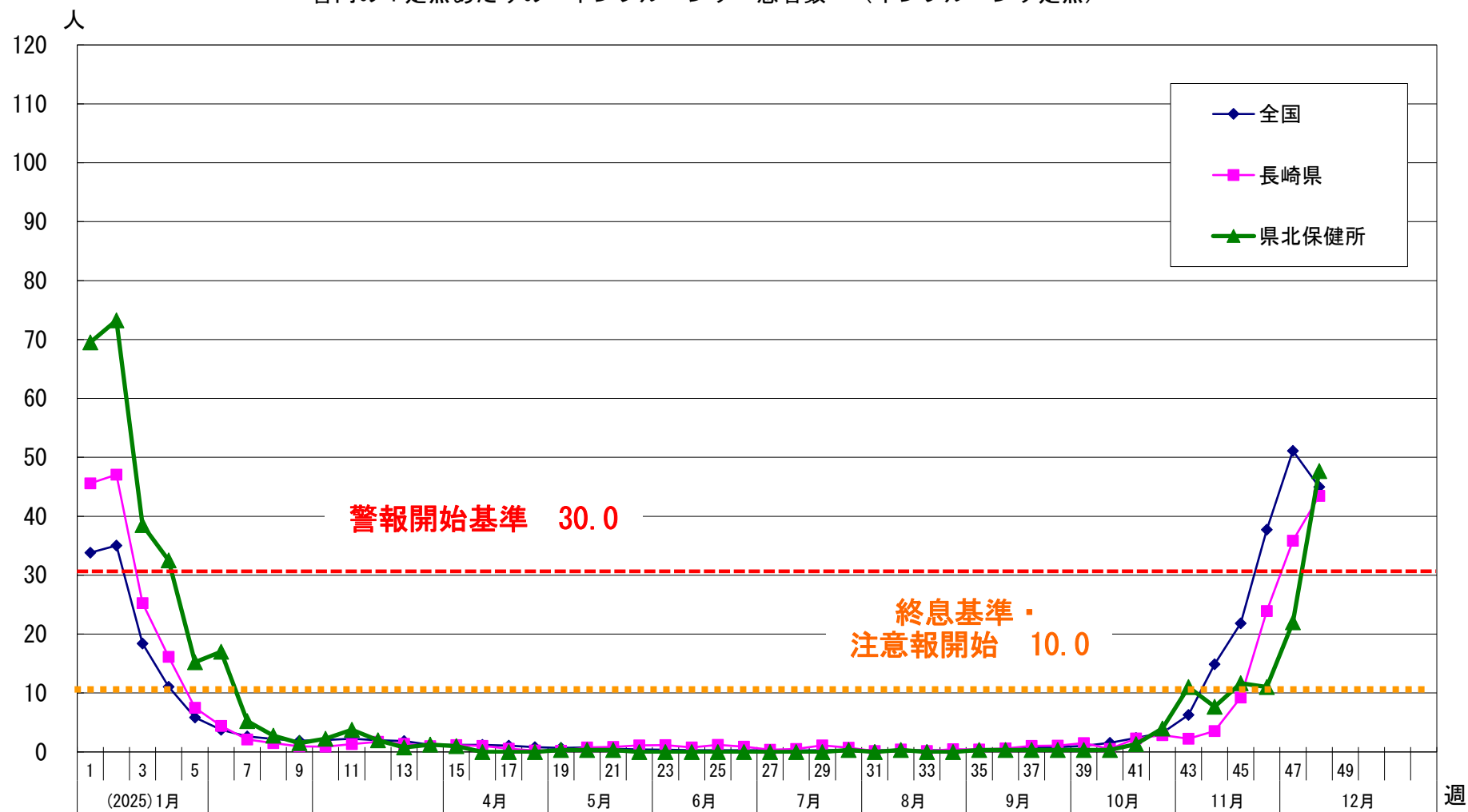
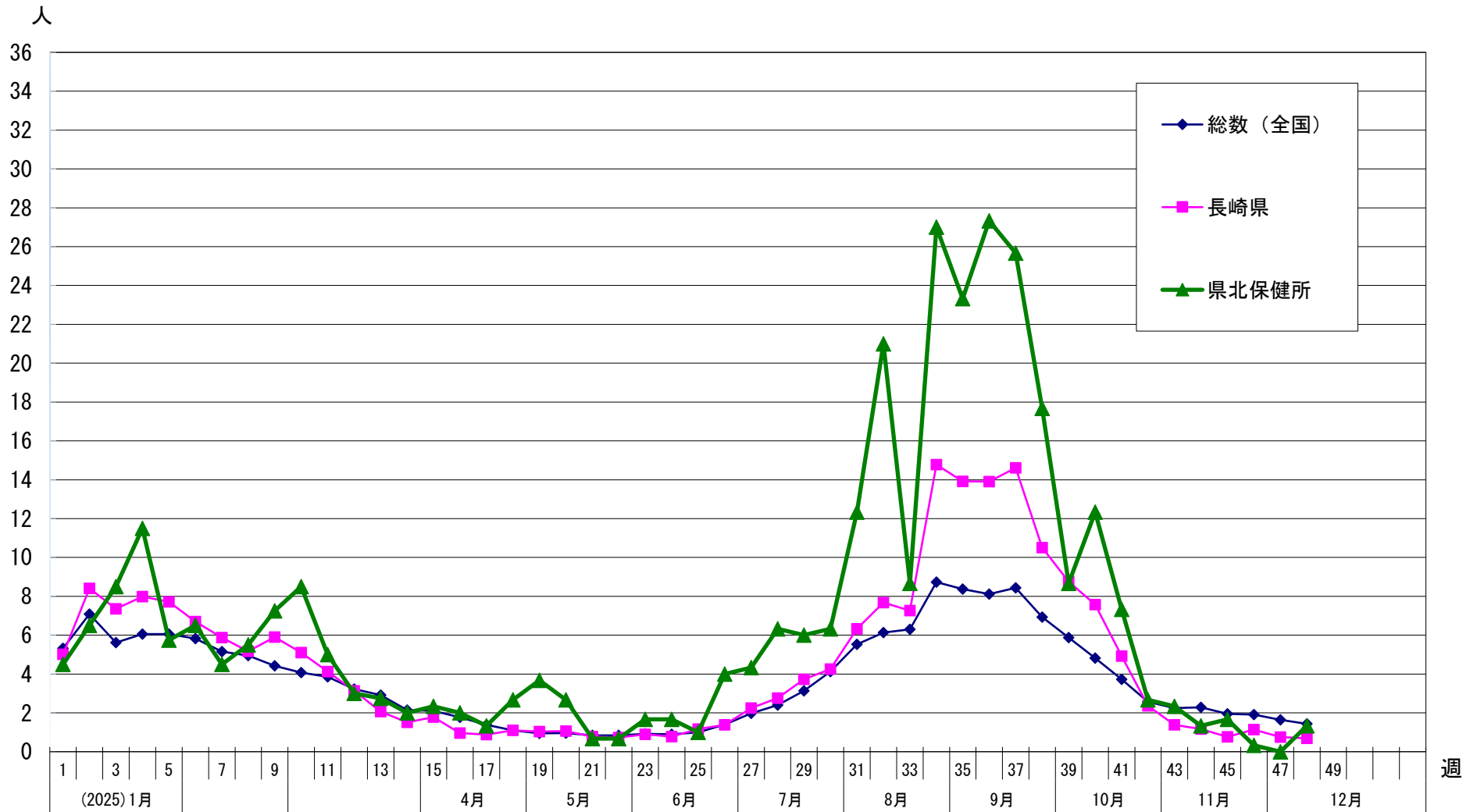


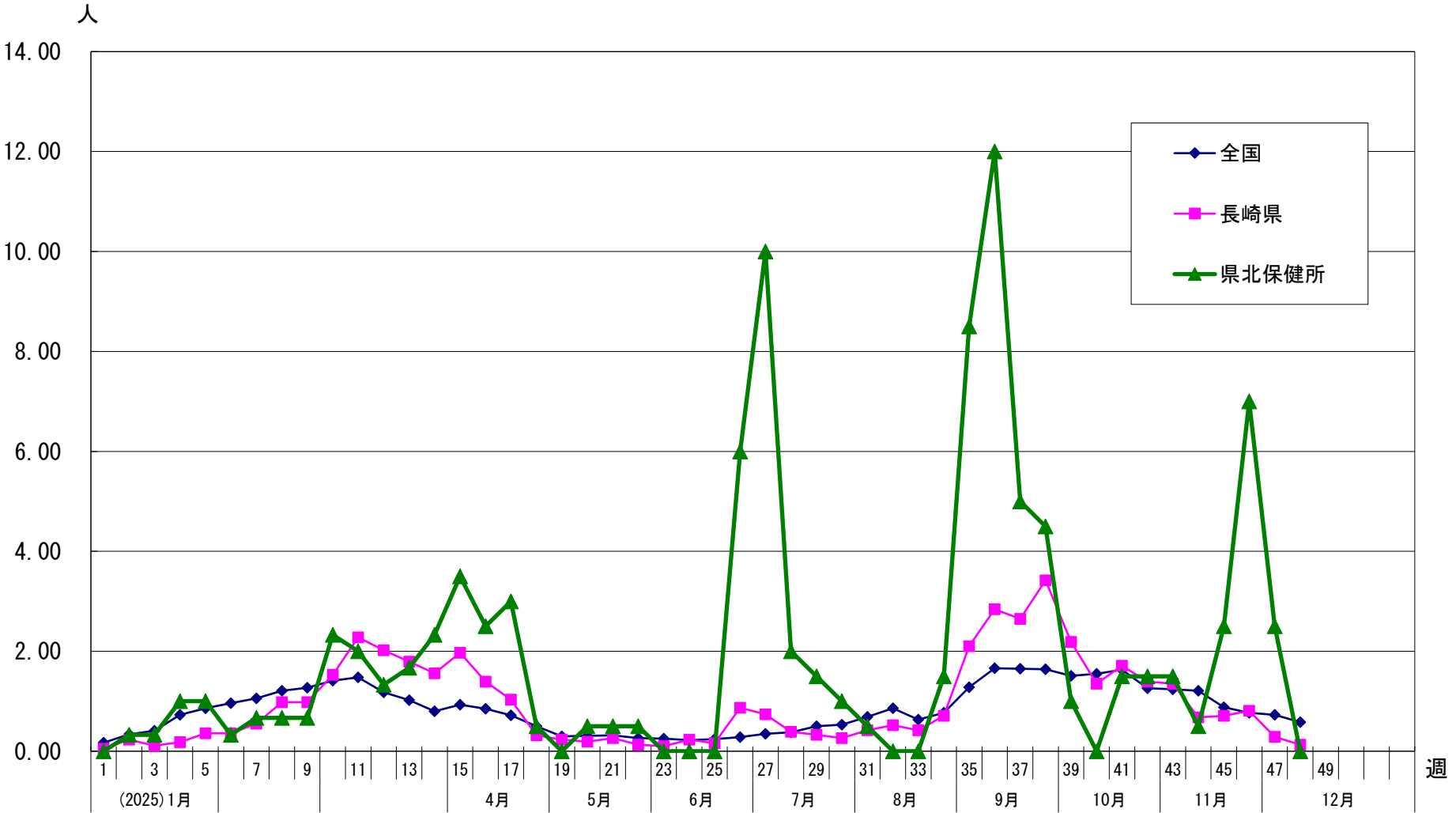
管内の1定点あたりの インフルエンザ 患者数 (インフルエンザ定点)

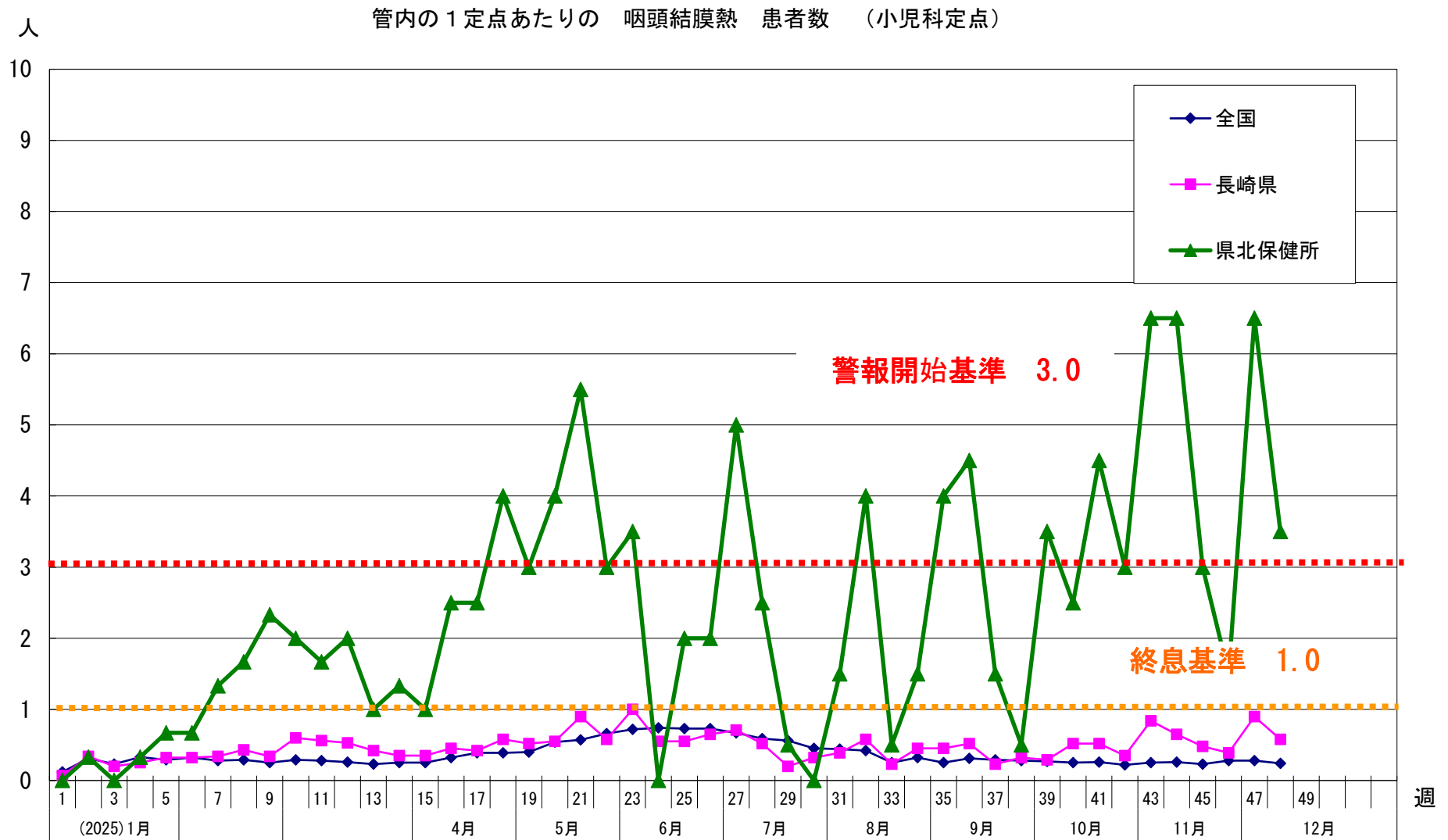


管内の1定点あたりの 新型コロナウイルス感染症 患者数 (COVID-19定点)

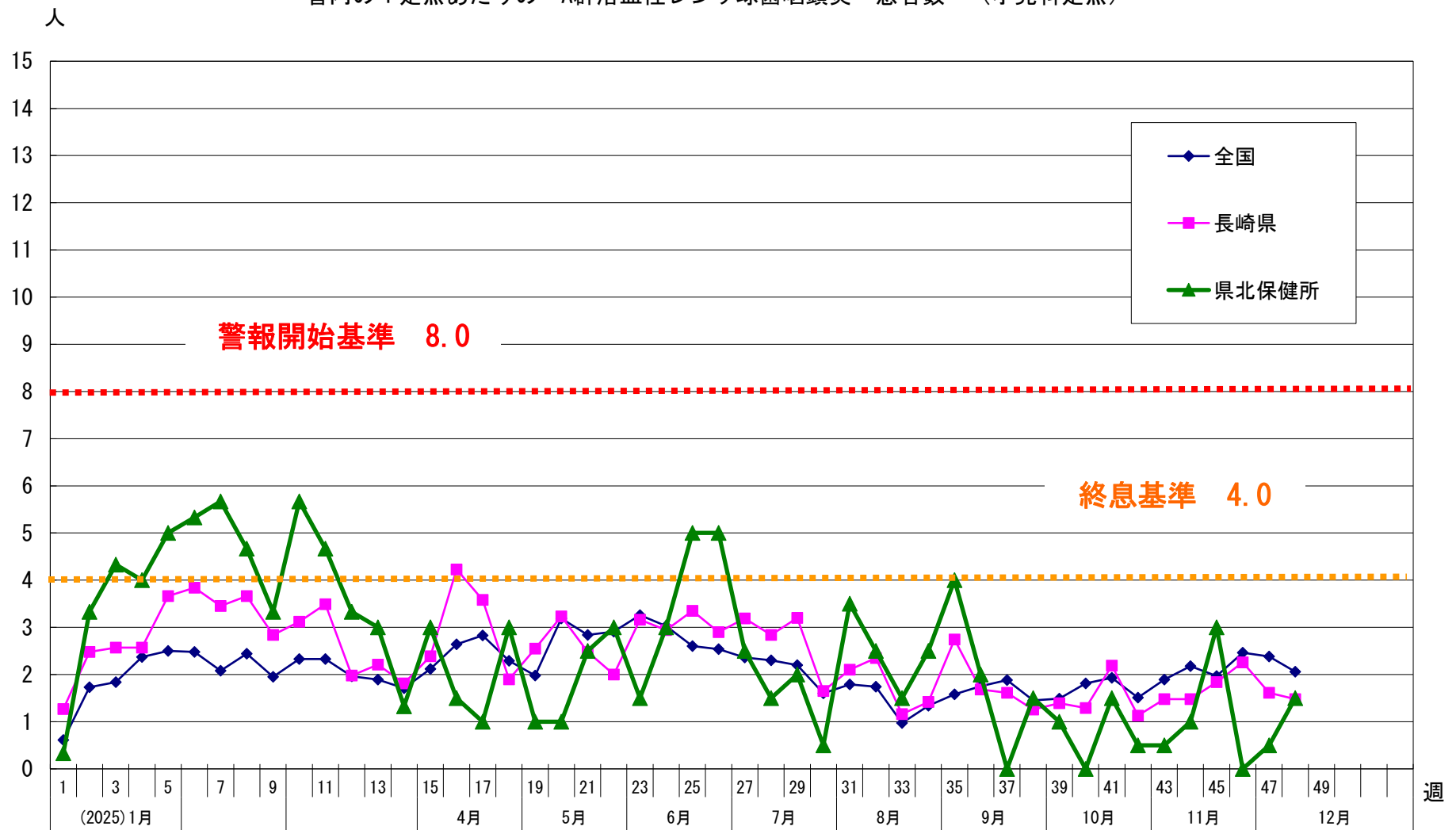


管内の1定点あたりのRSウイルス感染症 患者数 (小児科定点)

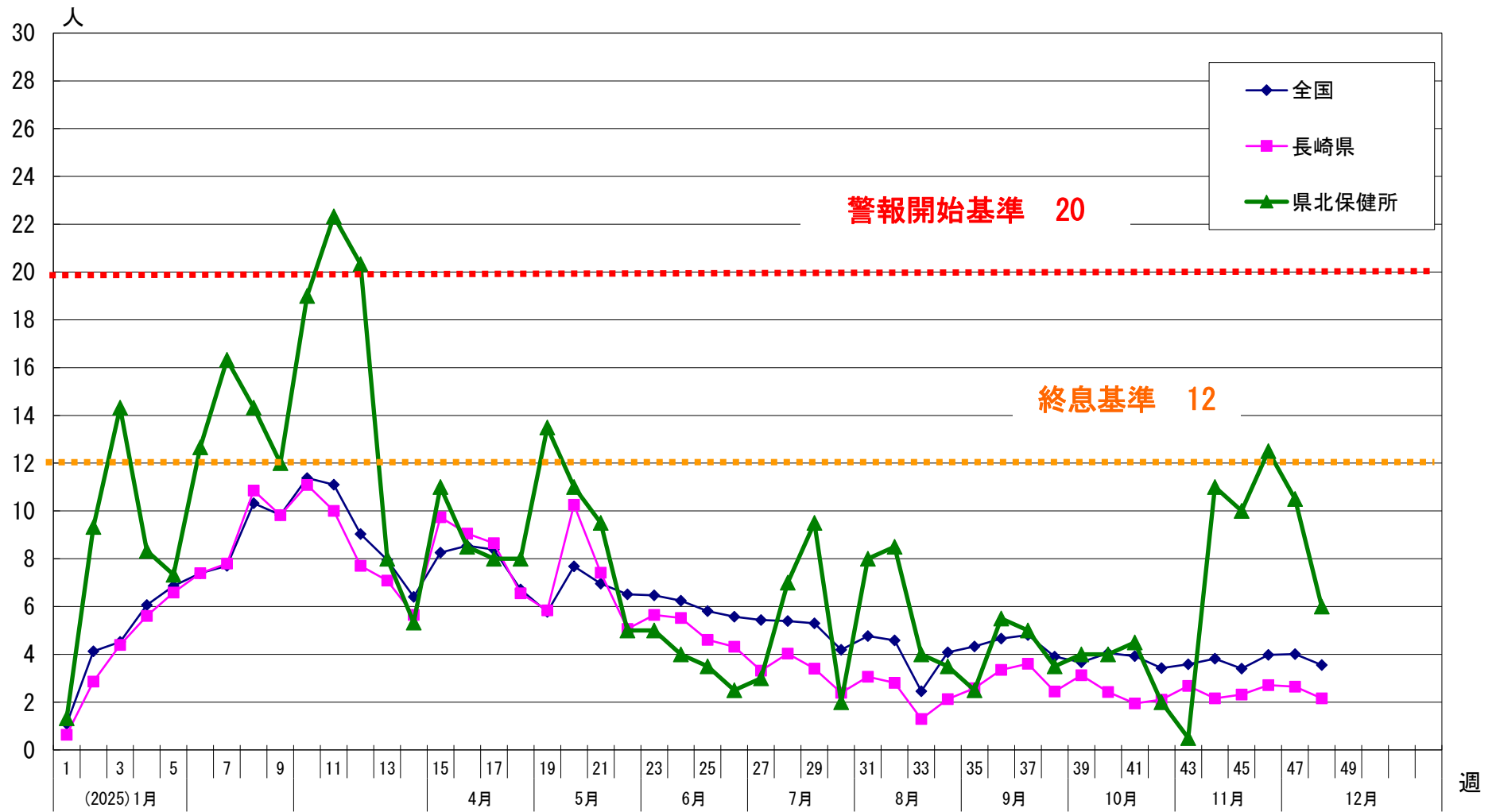




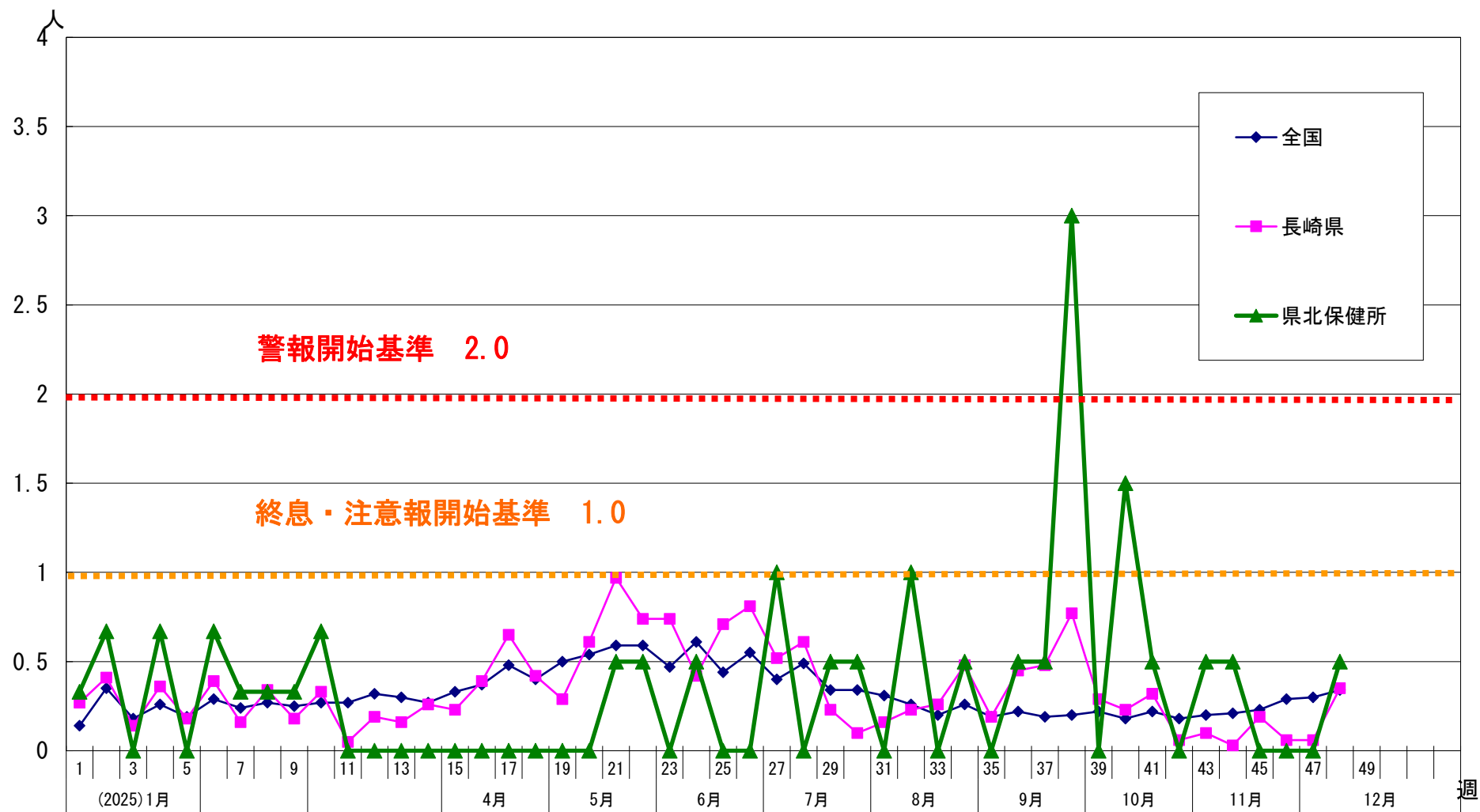
管内の1定点あたりの A群溶血性レンサ球菌咽頭炎 患者数 (小児科定点)



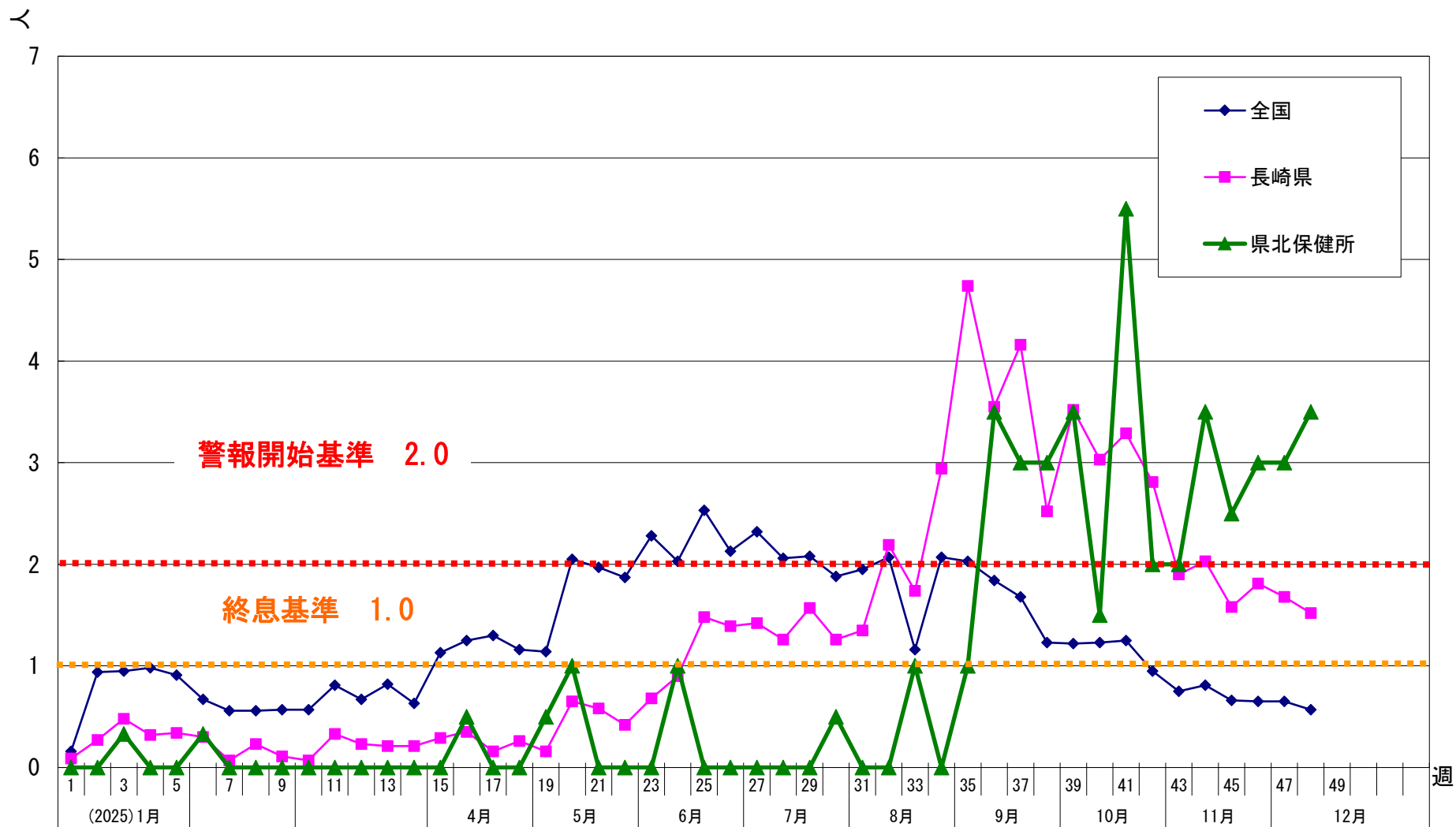
管内の1定点あたりの 感染性胃腸炎 患者数 (小児科定点)



管内の1定点あたりの 水痘 患者数 (小児科定点)



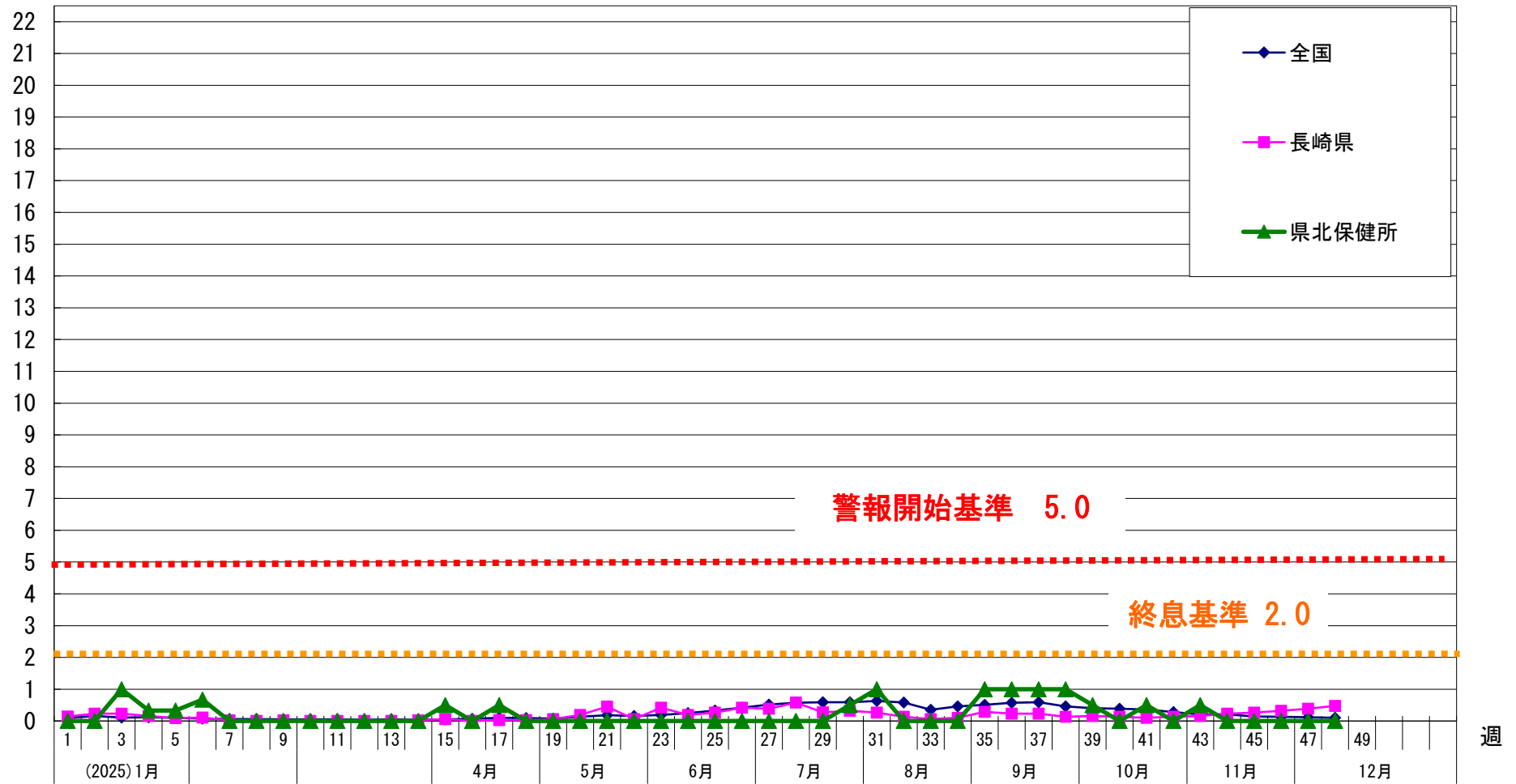
管内の1定点あたりの 伝染性紅斑（リンゴ病） 患者数 （小児科定点）



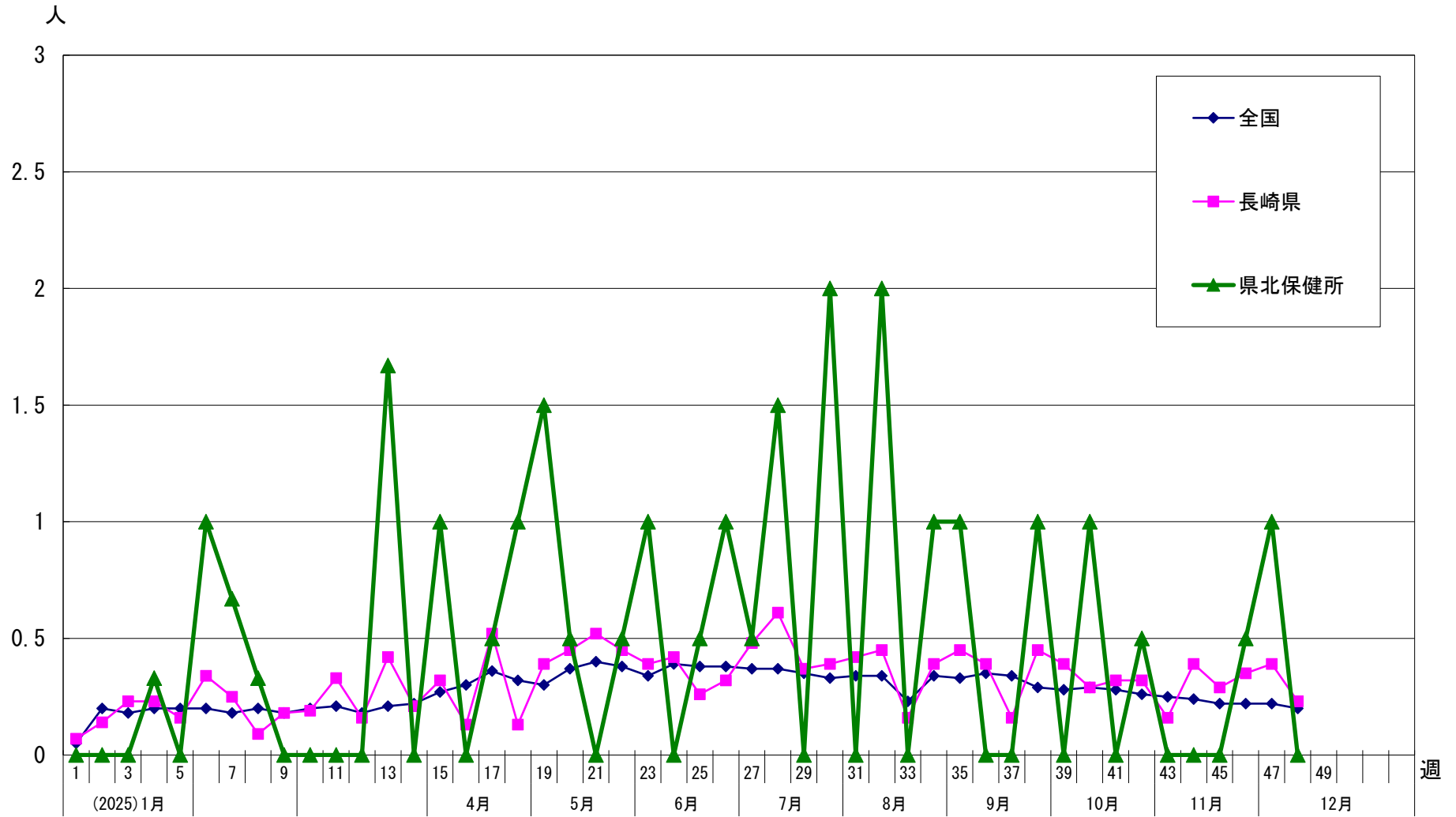


管内の1定点あたりの 手足口病 患者数 (小児科定点)

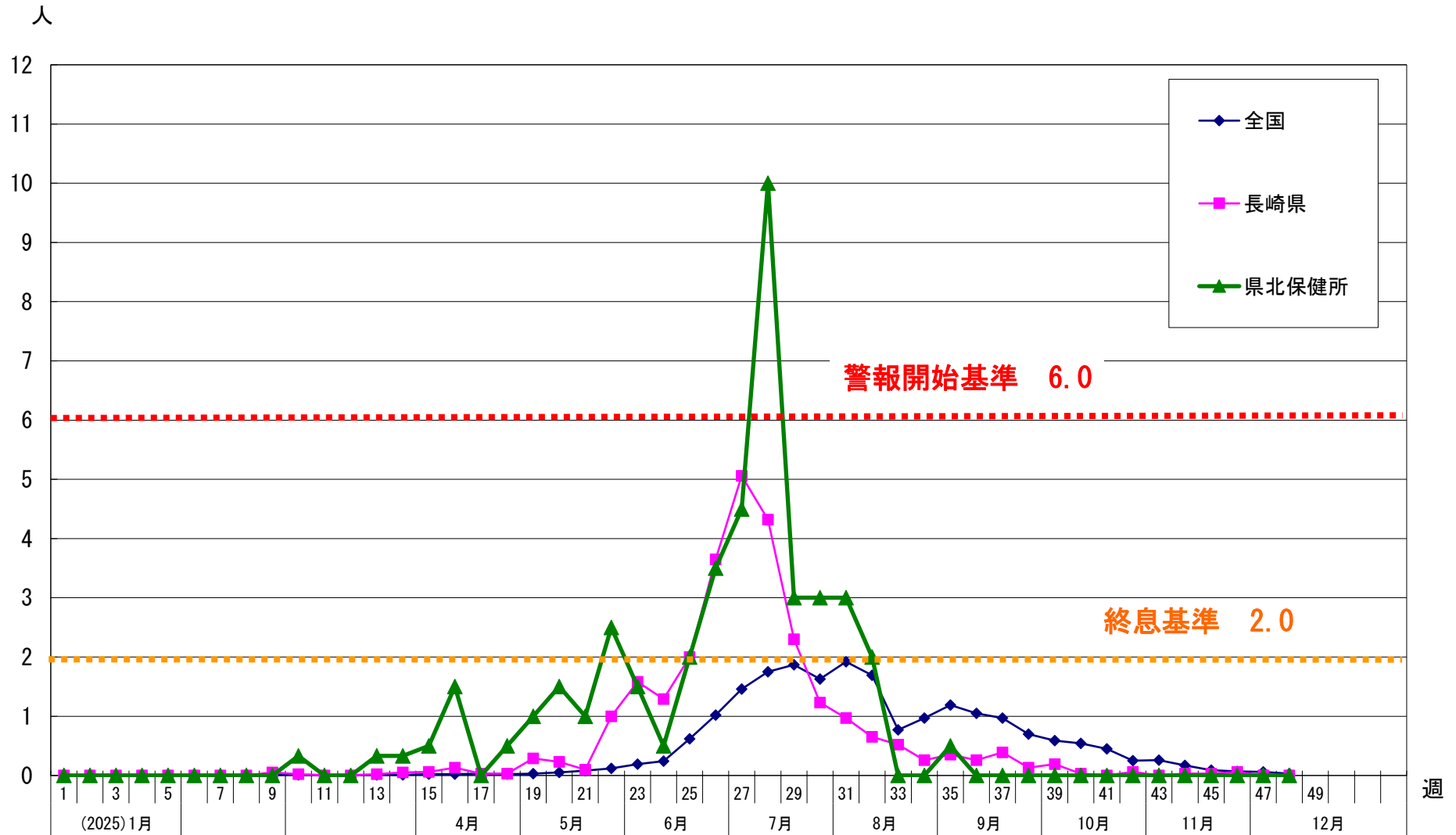
人



管内の1定点あたりの 突発性発しん 患者数 （小児科定点）

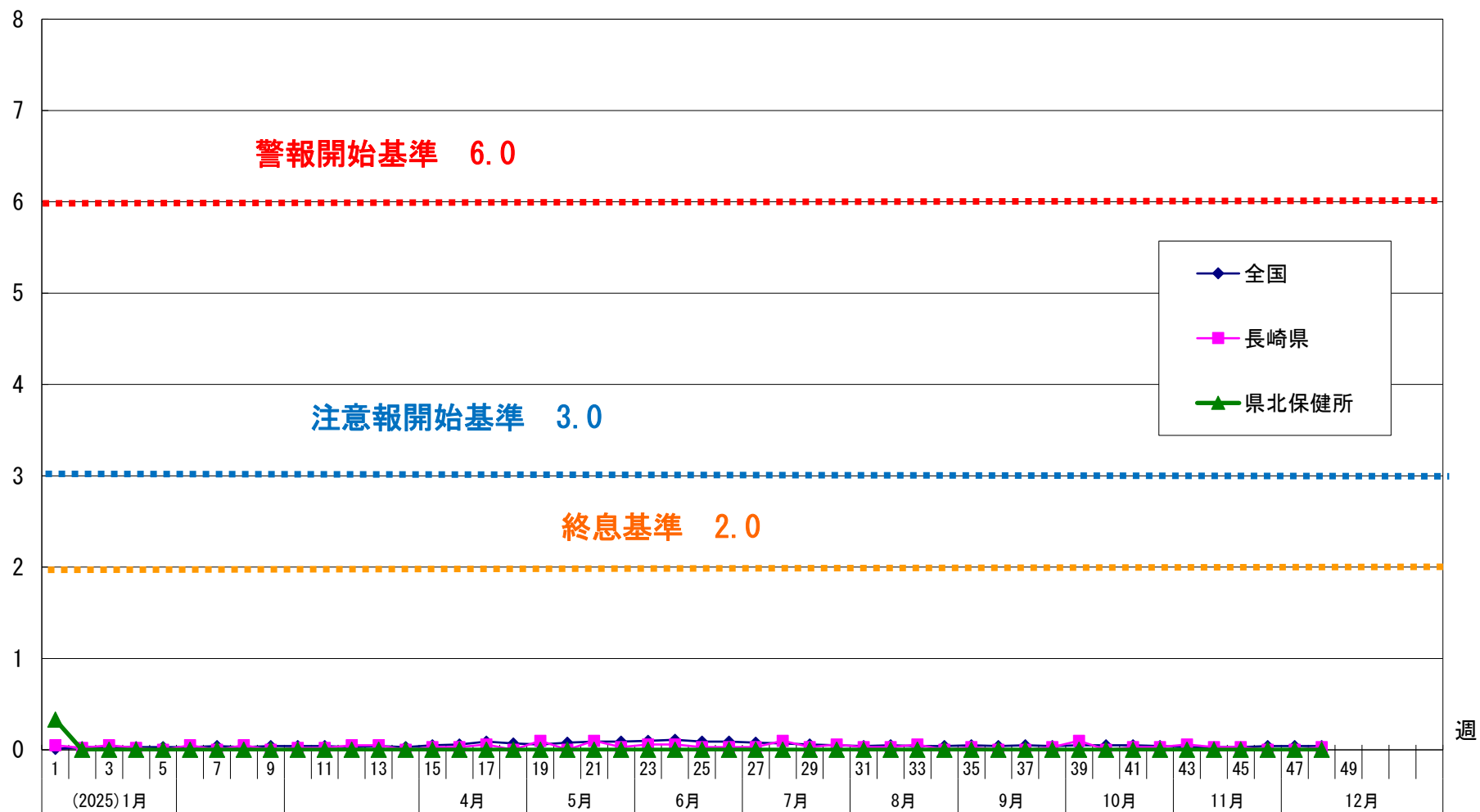


管内の1定点あたりの ヘルパンギーナ 患者数 (小児科定点)



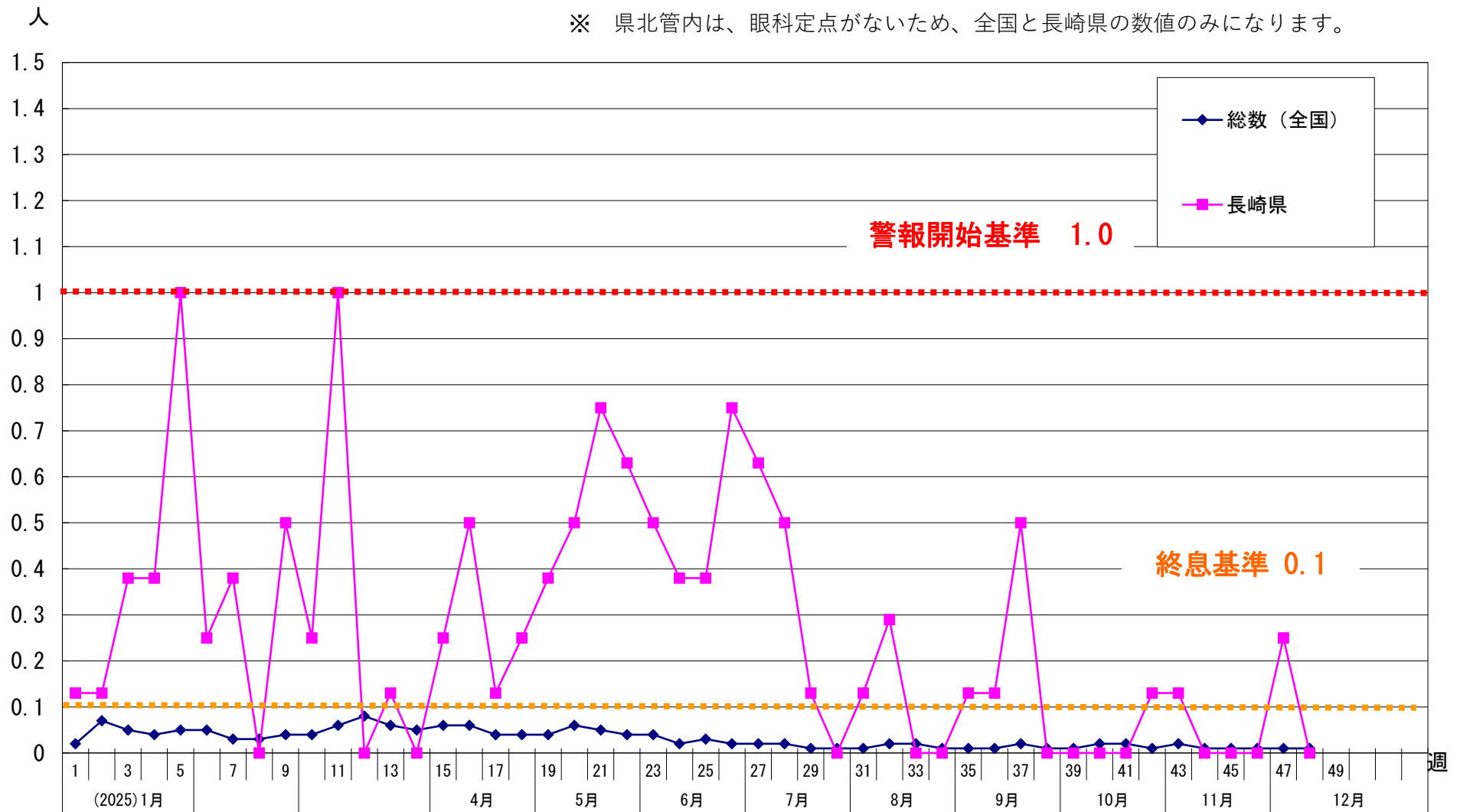
人

管内の1定点あたりの 流行性耳下腺炎(おたふくかぜ) 患者数 (小児科定点)



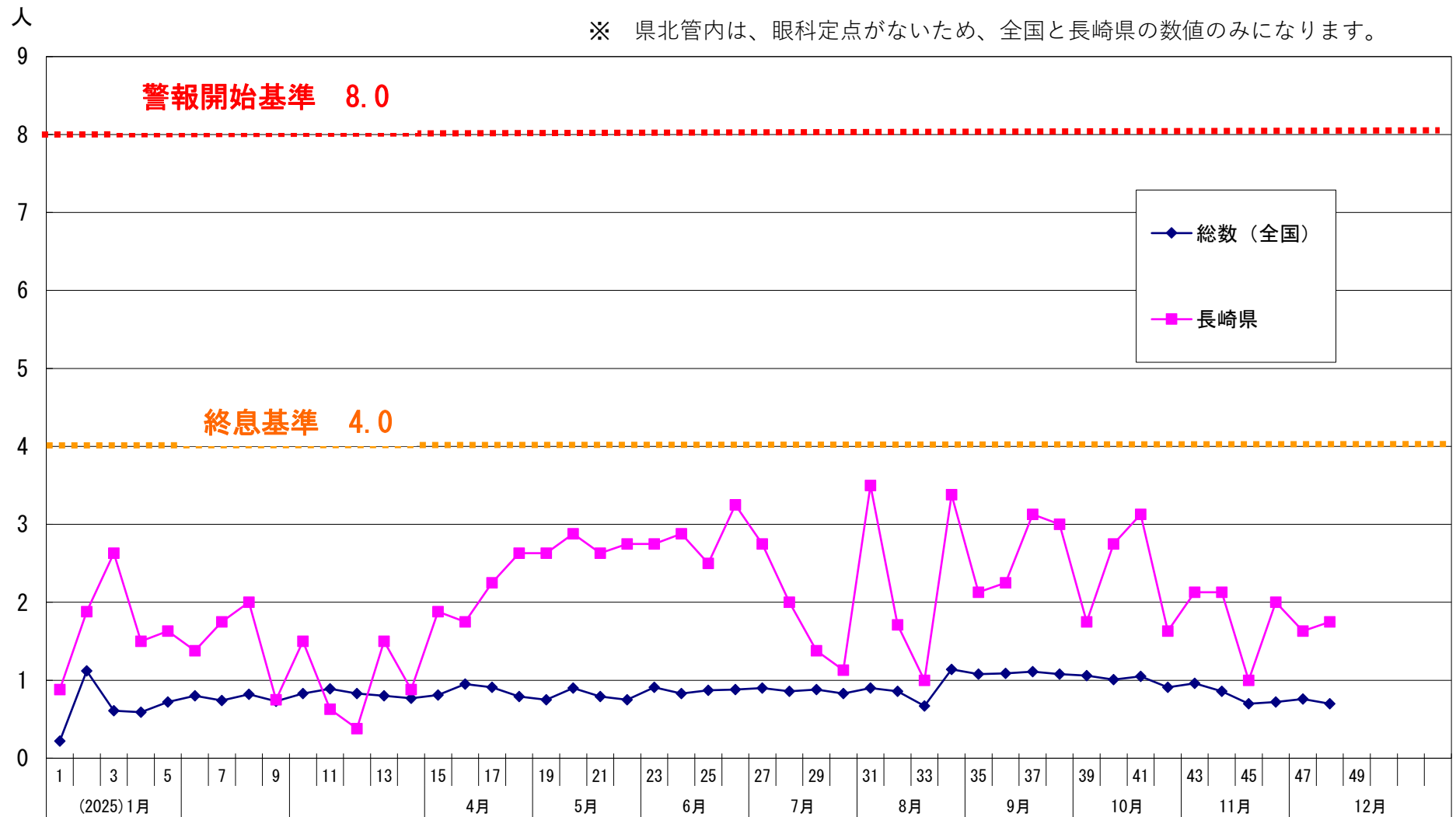
管内の1定点あたりの 急性出血性結膜炎 患者数 （眼科定点）

※ 県北管内は、眼科定点がないため、全国と長崎県の数値のみになります。

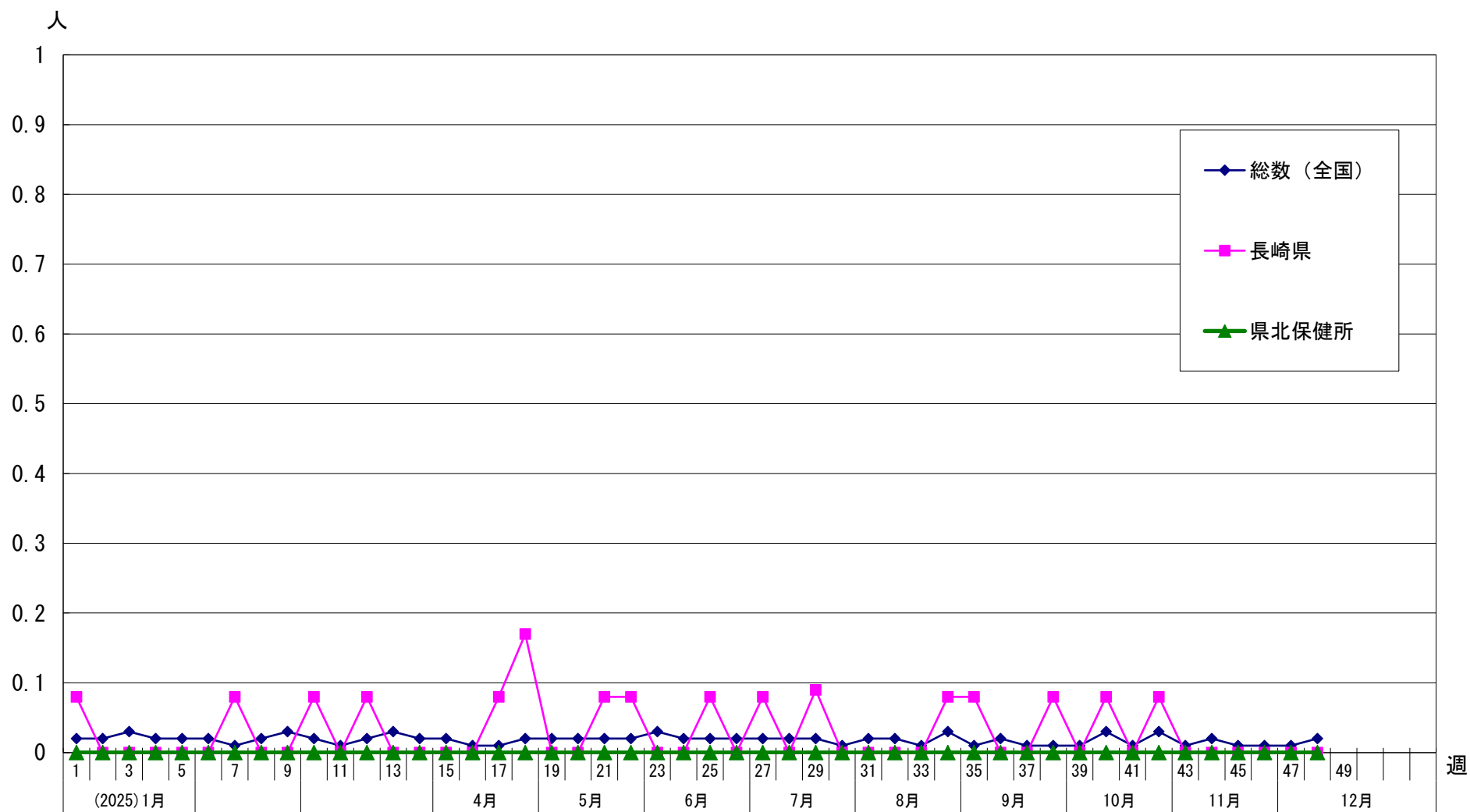


管内の1定点あたりの 流行性角結膜炎 患者数 (眼科定点)

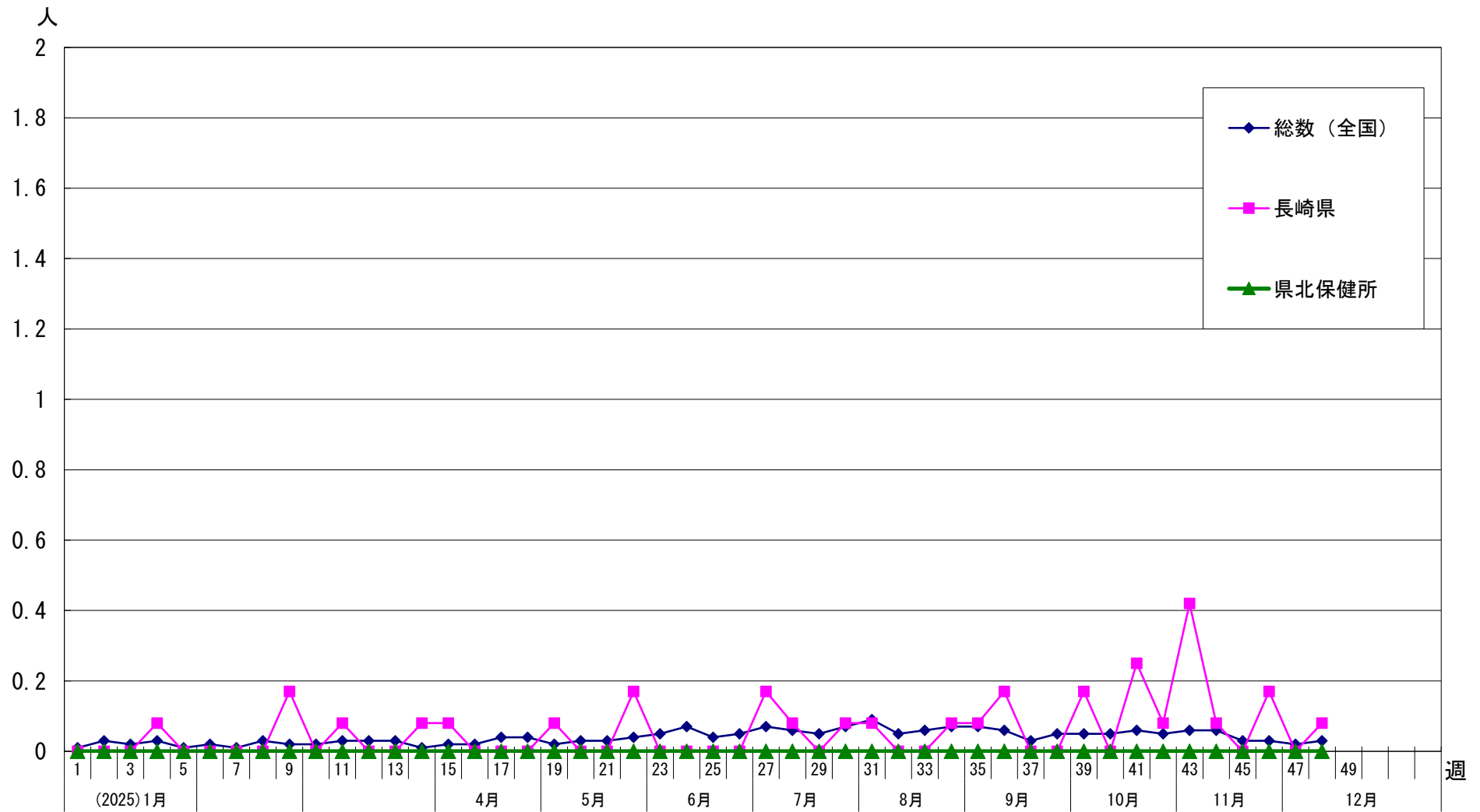
※ 県北管内は、眼科定点がないため、全国と長崎県の数値の数値のみになります。



管内の1定点あたりの 細菌性髄膜炎 患者数 (基幹定点)

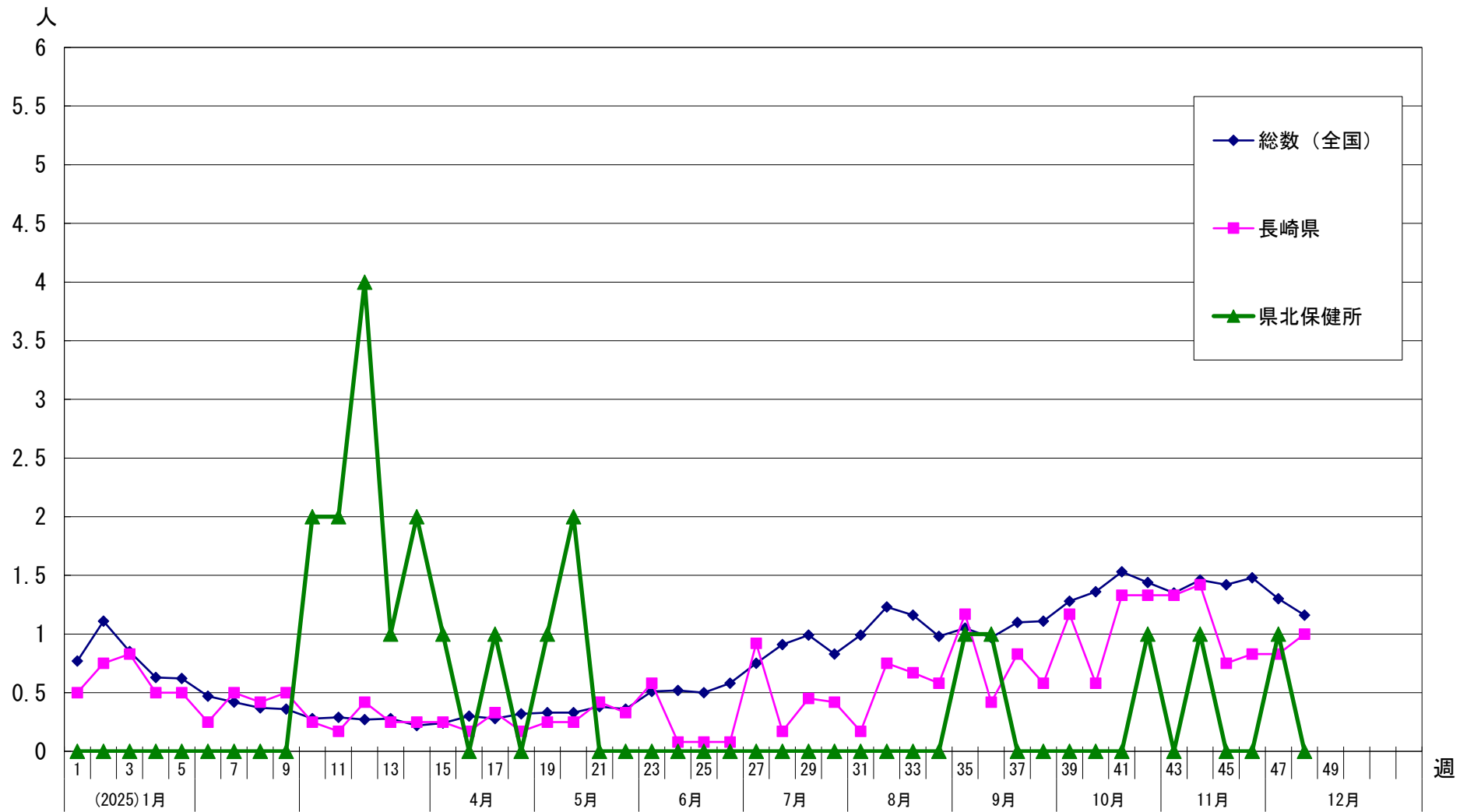


管内の1定点あたりの 無菌性髄膜炎 患者数 （基幹定点）

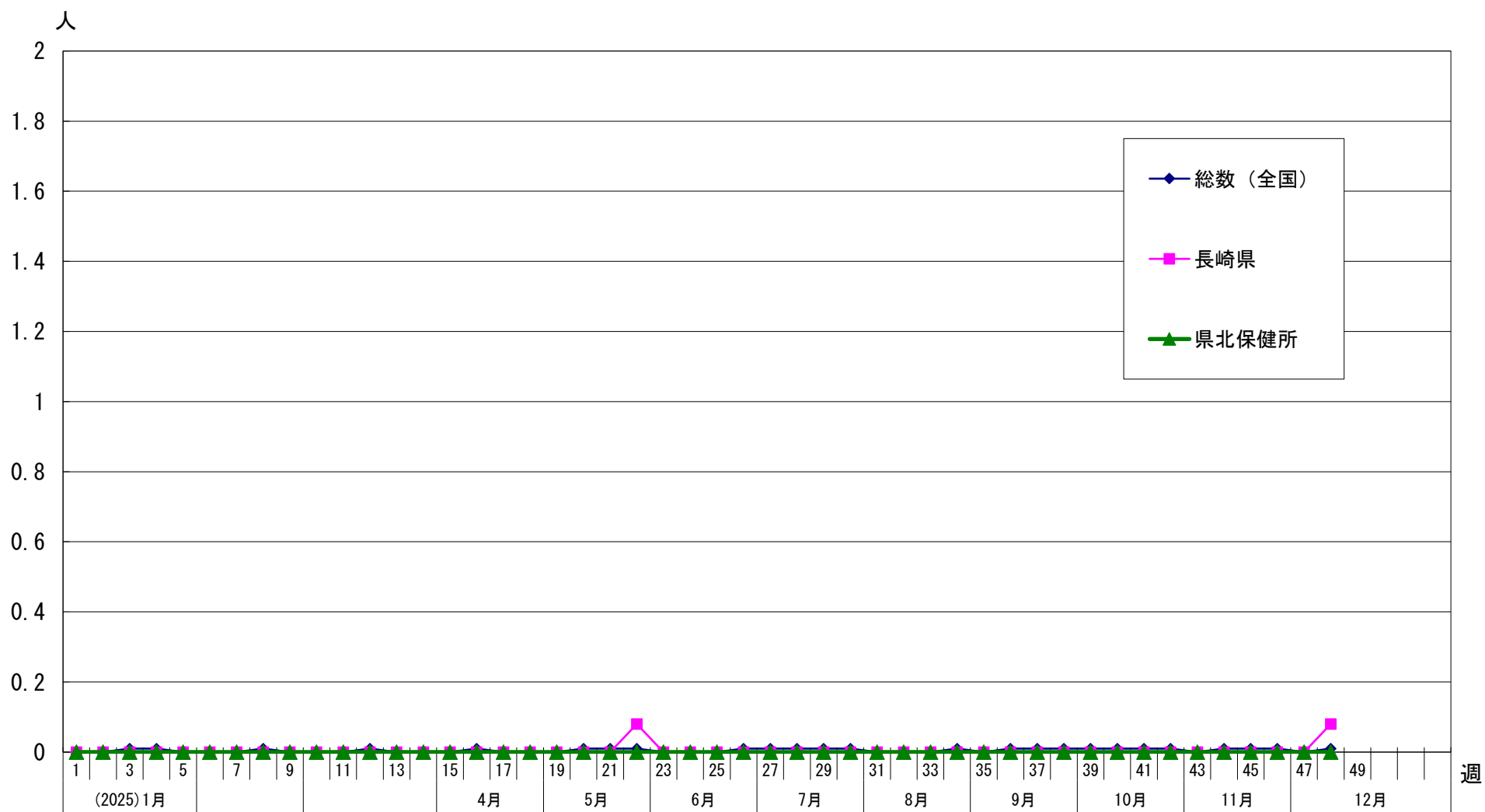




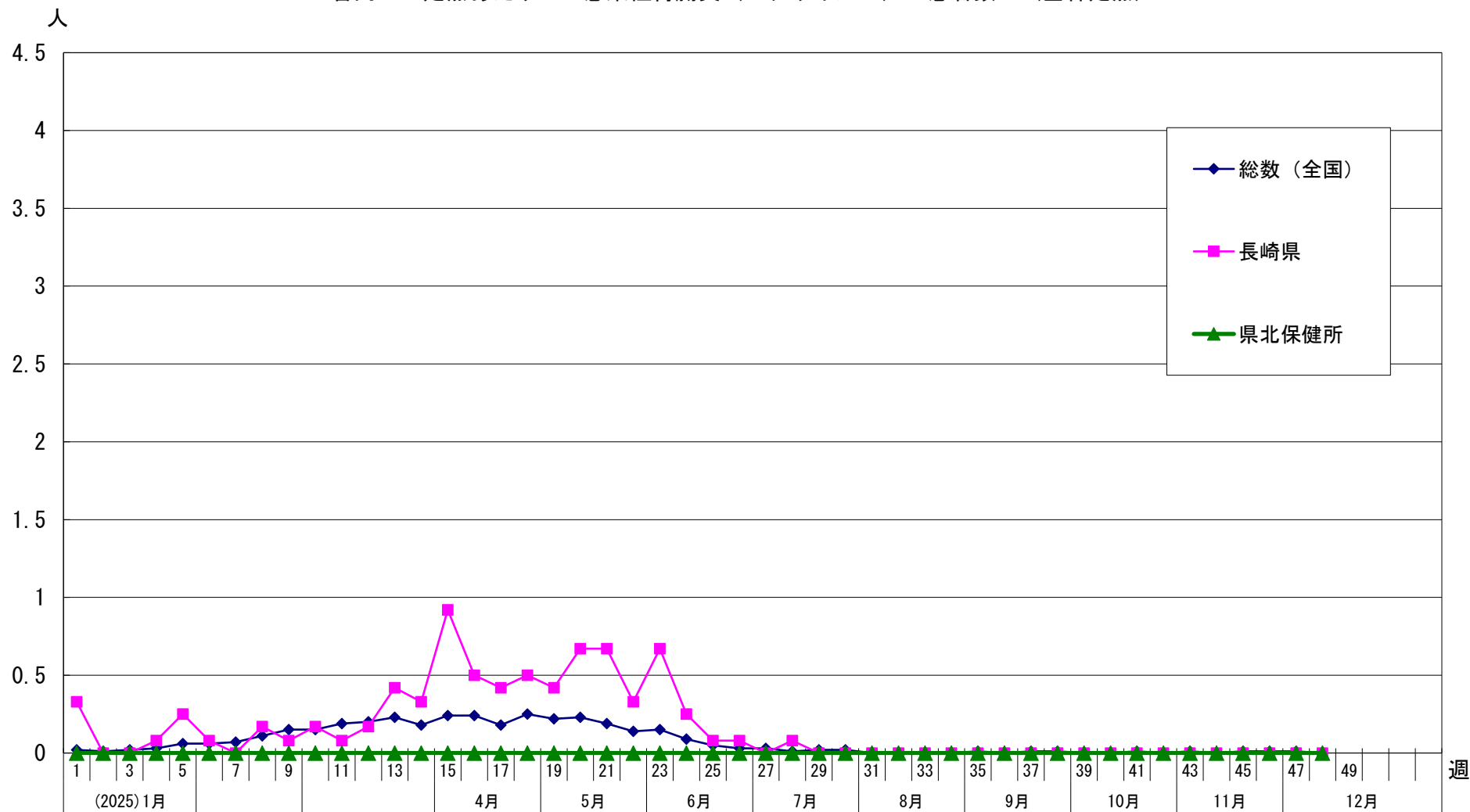
管内の1定点あたりの マイコプラズマ肺炎 患者数 （基幹定点）



管内の1定点あたりの クラミジア肺炎（オウム病は除く） 患者数 （基幹定点）



管内の1定点あたりの 感染性胃腸炎（ロタウイルス） 患者数 （基幹定点）



管内の1定点あたりの急性呼吸器感染症 患者数 (ARI定点)

