



漁海況通信

長崎県総合水産試験場 漁業資源部 海洋資源科

〒851-2213 長崎市多以良町 1551-4 電話 095-850-6304 FAX 095-850-6346

ホームページアドレス

<https://www.pref.nagasaki.jp/bunrui/shigoto-sangyo/suisangho/suisan-shiken-suishi-gyokaikyo/suisan-shiken-suishi-gyokaikyo-info/>

6県ケンサキイカ情報 (令和7年度 第6号)

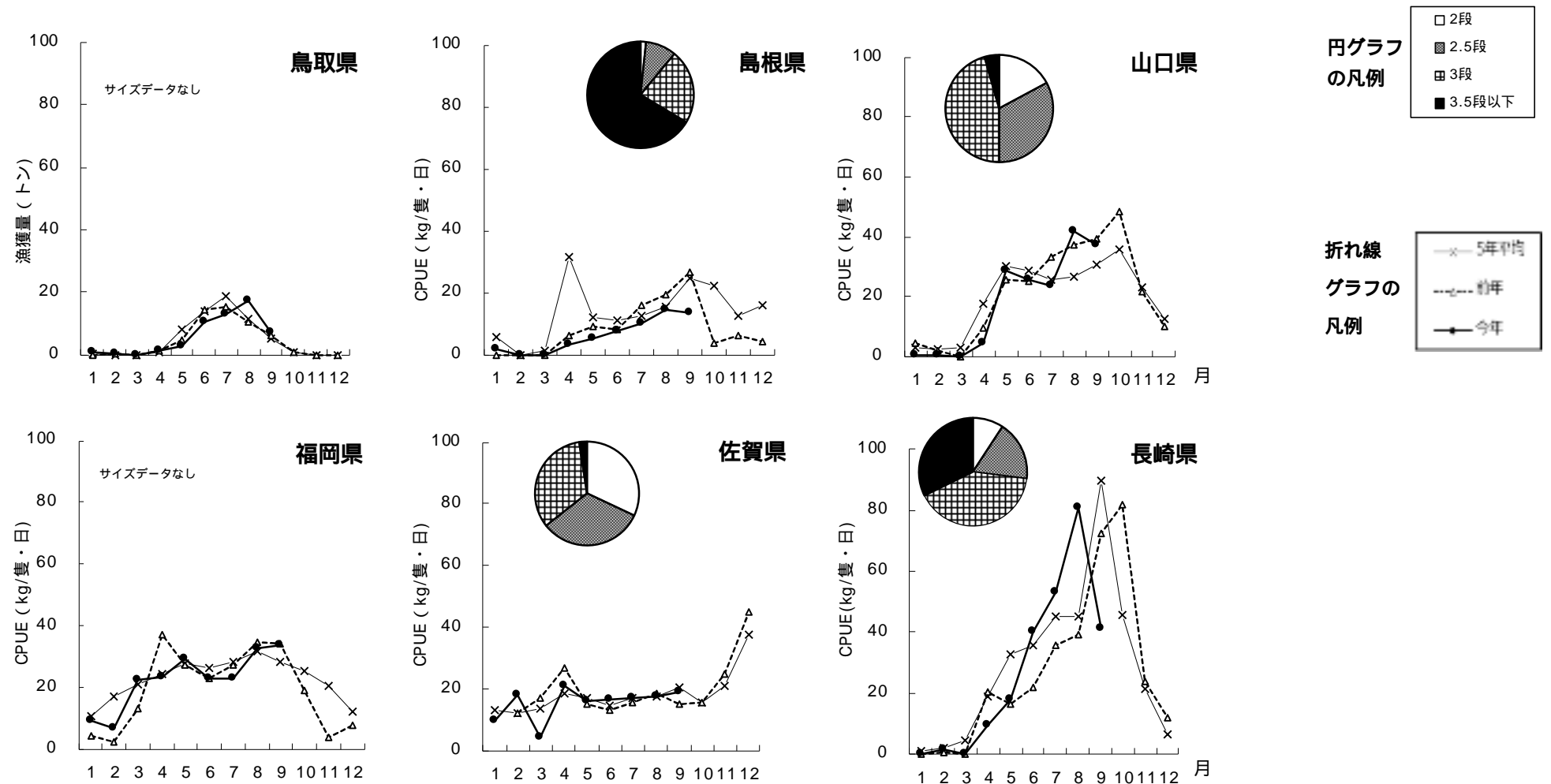
6県(長崎県、佐賀県、福岡県、山口県、鳥取県、島根県)
共同でケンサキイカ情報を作成しましたのでお知らせします。

: 9月のいか釣り漁況

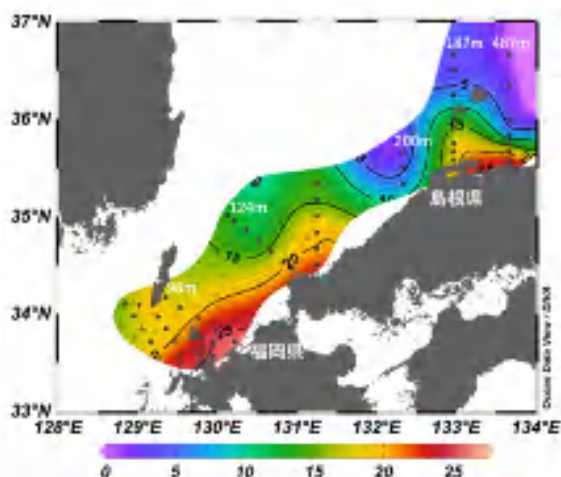
鳥取県	主要漁港の合計水揚量は、前年、平年を上回りました(前年比 117%、平年比 141%)
島根県	主要漁港の水揚量は、前年を下回り、平年を上回りました(前年比 81%、平年比 462%)
山口県	代表2地区の水揚量は、前年を下回り、平年を上回りました(前年比 88%、平年比 140%)
福岡県	代表港の水揚量は、前年と平年を下回りました(前年比 59%、平年比 78%)
佐賀県	標本漁港の水揚量は、前年、平年を上回りました(前年比 172%、平年比 121%)
長崎県	標本漁協の水揚量は、前年、平年を下回りました(前年比 21%、平年比 24%)

平年とは5年平均を示す

グラフは漁獲サイズの割合を、折れ線グラフは漁獲量またはCPUEの推移を示しています。(CPUEは1隻1日当たりの漁獲)



: 10月上旬の底層水温



鳥取県	陸棚域(水深26~97m)の底層水温は14.3~24.5 でした。
島根県	陸棚上の底層水温は時化の影響で1 定点しか観測できず、6.4 (139m) でした。
山口県	陸棚上(65~139m)の底層水温は9.7~22.8 でした。
福岡県	沖合の底層水温は17.3~20.4 で、平年並みでした。
佐賀県	壱岐水道の底層水温は24.4~25.5 、対馬東水道は16.1~24.1 で、平年値と比べ±0.0~+3.4 でした。
長崎県	10月の五島西沖での底水温観測はありません。