

漁海況通信

長崎県総合水産試験場 漁業資源部 海洋資源科

〒851-2213 長崎市多以良町1551-4 電話 095-850-6304 FAX 095-850-6346

ホームページアドレス <http://www.marinelabo.nagasaki.nagasaki.jp/>

6県ケンサキイカ情報

(令和6年度 第4号)

6県（長崎県、佐賀県、福岡県、山口県、鳥取県、島根県）
共同でケンサキイカ情報を作成しましたのでお知らせします。

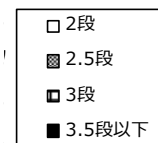
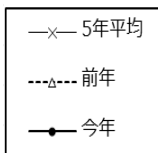
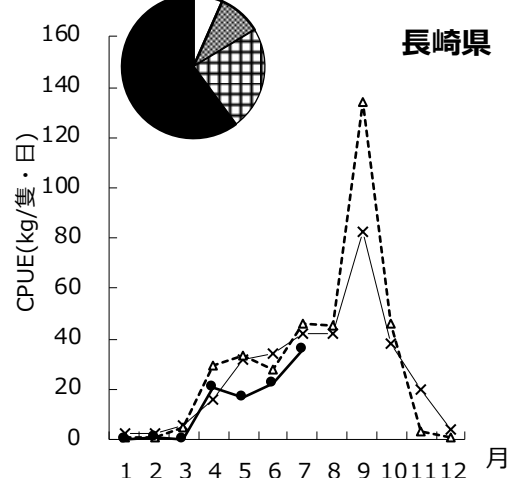
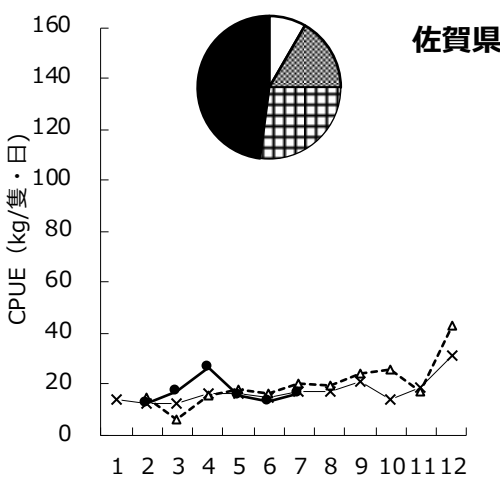
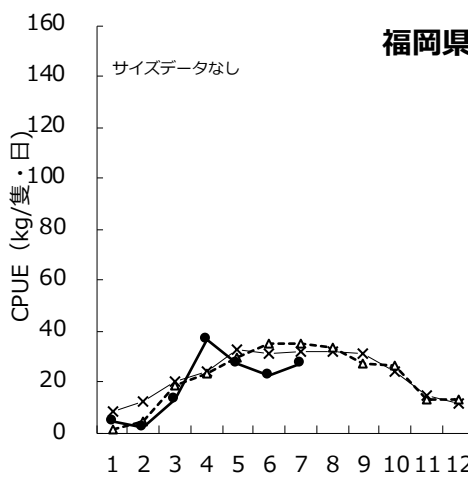
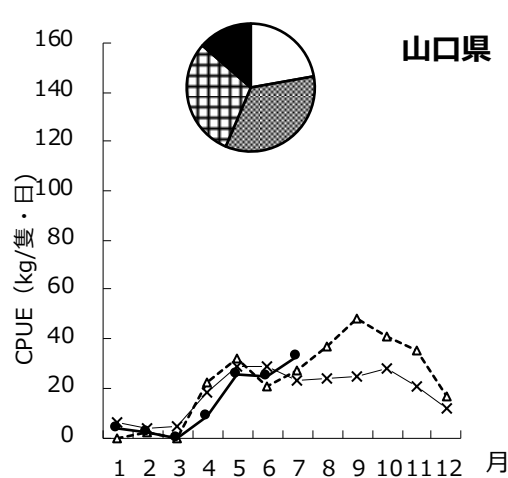
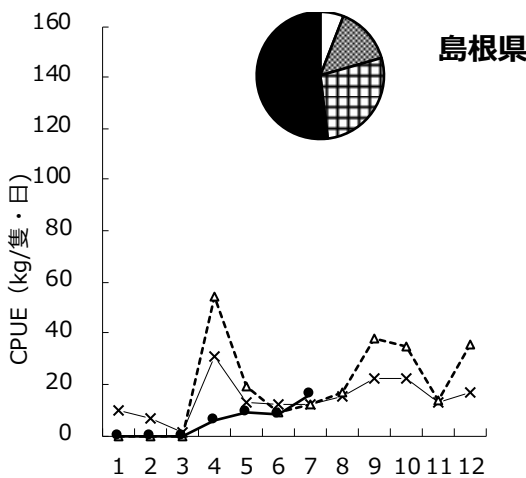
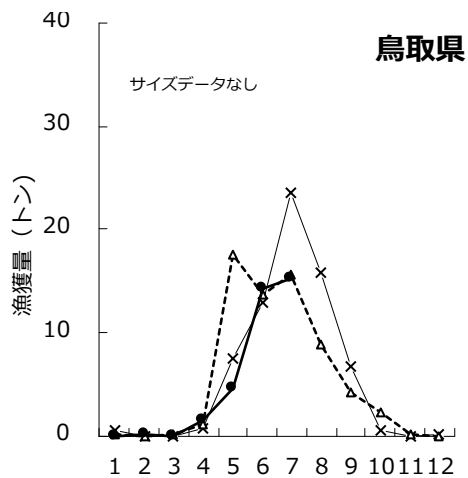
参画機関	連絡先電話番号
鳥取県水産試験場	0859-45-4500
島根県水産技術センター	0855-22-1720
山口県水産研究センター	0837-26-0711
福岡県水産海洋技術センター	092-806-0876
佐賀県玄海水産振興センター	0955-74-3021
長崎県総合水産試験場	095-850-6304

I : 7月のいか釣り漁況

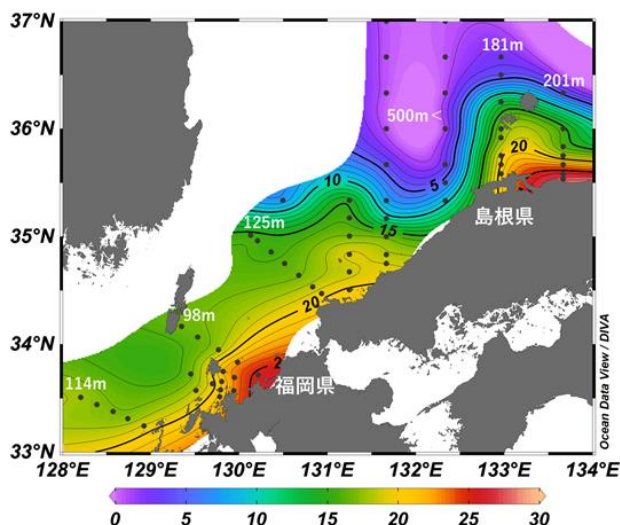
鳥取県 主要漁港の合計水揚量は、前年並みで、平年を下回りました（前年比98%、平年比65%）。
 島根県 主要漁港の水揚げ量は、前年および平年を下回りました（前年比80%、平年比55%）。
 山口県 代表2地区の水揚量は、前年、平年を上回りました（前年比111%、平年比132%）。
 福岡県 代表港の水揚量は、前年、平年を下回りました（前年比59%、平年比56%）。
 佐賀県 標本漁港の水揚量は、前年と平年を下回りました（前年比55%、平年比65%）。
 長崎県 標本漁協の水揚量は、前年と平年を下回りました（前年比32%、平年比34%）。

※ 平年とは5年平均を示す

★ グラフは漁獲サイズの割合を、折れ線グラフは漁獲量またはCPUEの推移を示しています。（CPUEは1隻1日当たりの漁獲）



I : 8月上旬の底層水温



鳥取県 陸棚域（水深28～201m）の底層水温は2.81～27.9℃でした。
 島根県 陸棚上（水深84～197m）の底層水温は2.6～19.2℃でした。
 山口県 陸棚上（69～138m）の底層水温は7.1～20.4℃でした。
 福岡県 沖合の底層水温は16.7～17.4℃で、沿岸寄りはかなり低め、それ以外では前年並み～やや高めでした。
 佐賀県 壱岐水道の底層水温は20.8～23.5℃で、平年値と比べ-2.3～+0.3℃でした。対馬東水道は水温データがありません。
 長崎県 五島西沖の底層水温は16-19℃台で推移しました。