



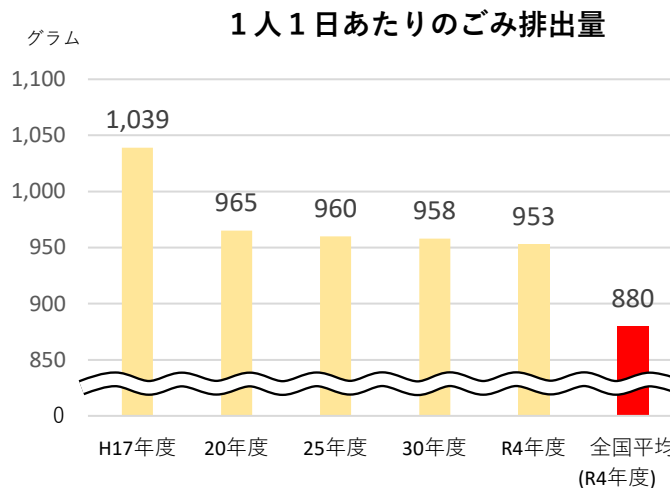
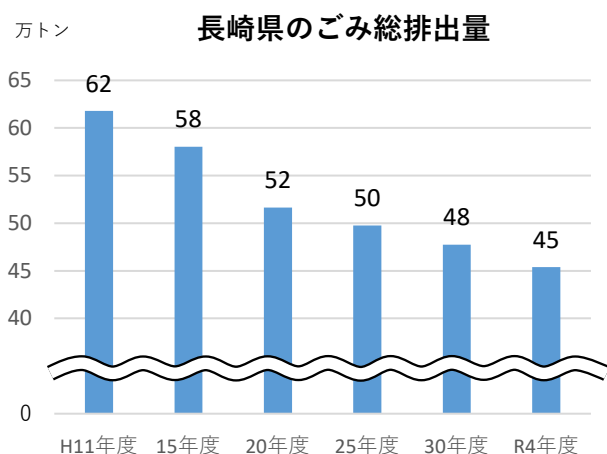
とうけいきっず



環境

ごみ、どれくらい出している？

出典：県資源循環推進課「一般廃棄物処理の現状」，(一社)「資源・リサイクル促進センター」HP



上のグラフを見ると、長崎県のごみ排出量は減少しているのがわかるのお。
 これは、人口が減少していることにより、ごみの量も減少してきているんじゃ。
 1人1日あたりのごみ排出量をみると、平成20年度からほぼ変わっていないのがわかるのお。

わたしたちにできる取り組み

ごみをへらし、いかすために「3R (スリーアール)」

R educe (リデュース)



むだなごみの量をできるだけ少なくすること。

R euse (リユース)

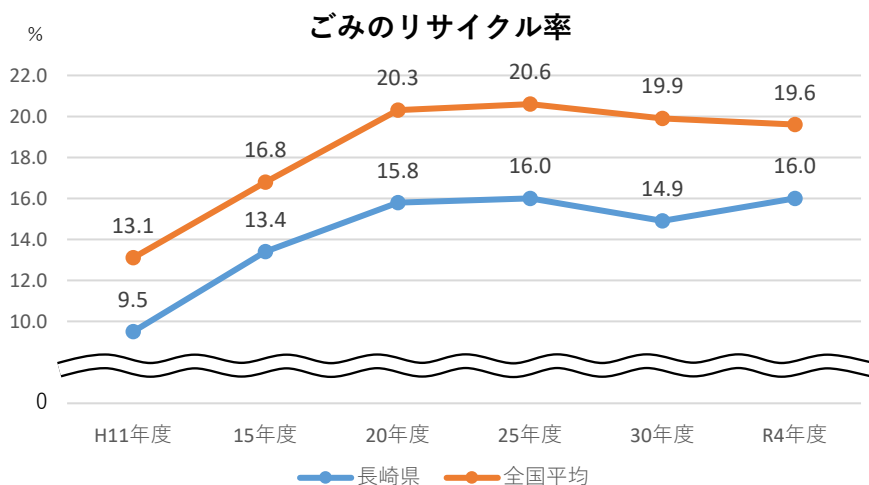


いちど使ったものを無駄にしないで何度も使うこと。

R ecycle (リサイクル)



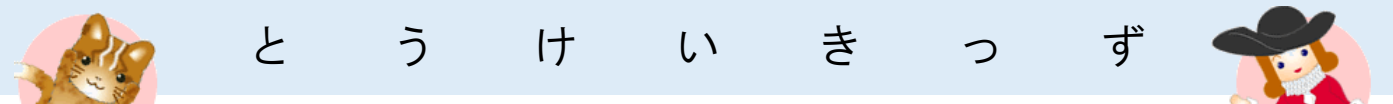
使い終わったものをもう一度資源に戻してせい品を作ること。



長崎県のごみのリサイクル率は16.0%で、全国平均とくらべると3.6%低いよ。

みんなも自分達にできる、ごみを減らす取組みを考えてみてね！





とうけいきっず

環境

温室効果ガスって知ってる？

出典：県地域環境課HP、関西電力HP



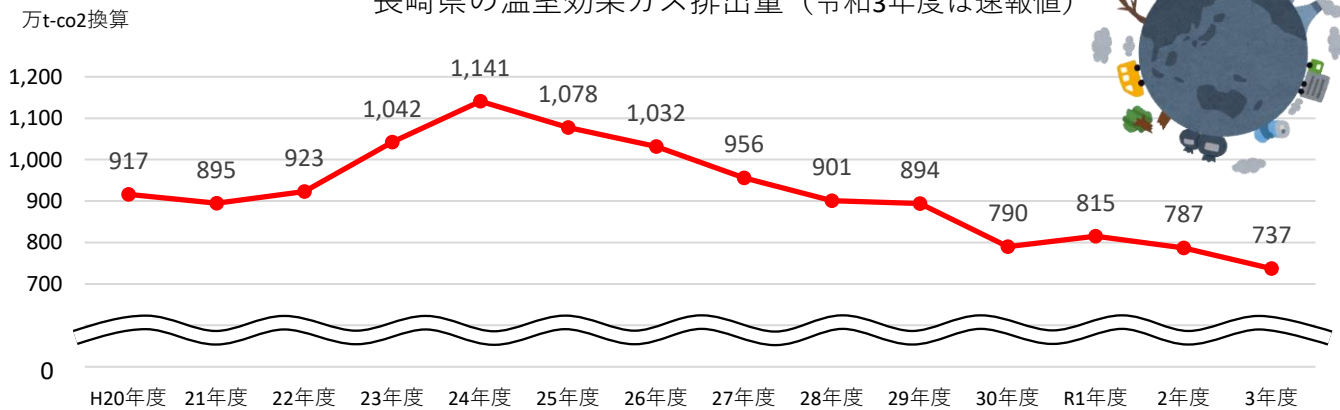
わたしが住んでおる地球は「温室効果ガス」が温度調節をしてくれているお陰で住みやすい温度になっているんじやが、ところが、この「温室効果ガス」が増えすぎると地球の温度調節が上手くいかず、地球温暖化という問題が起きてしまうんじや。

「温室効果ガス」って具体的にどんなものなのにな？

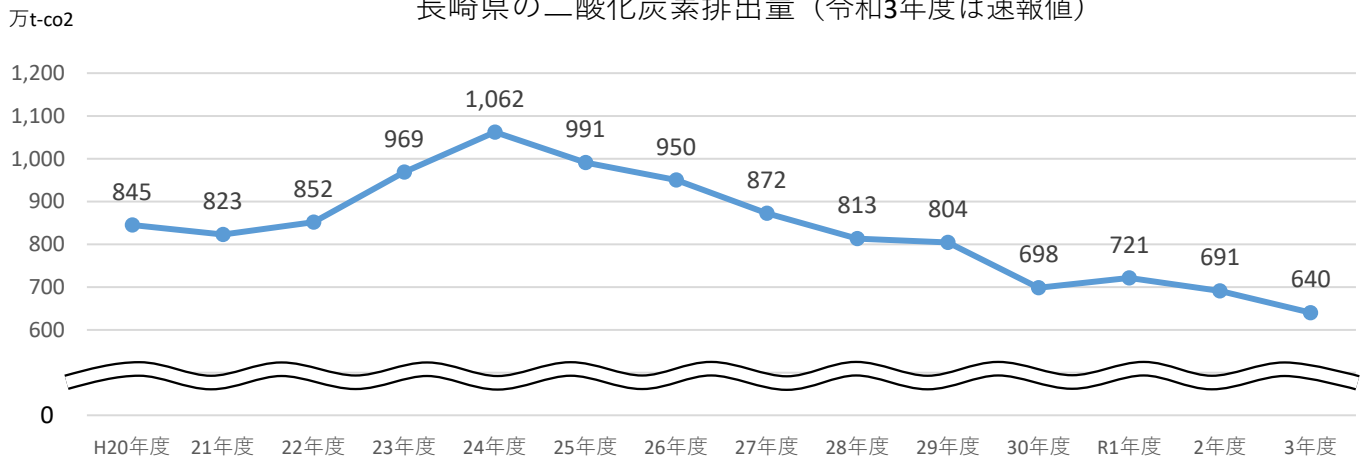


温室効果ガスには、「二酸化炭素」や「メタン」といったいくつかの種類があるんじやが、そのなかで地球温暖化の1番の原因といわれるものが二酸化炭素なんじや。二酸化炭素は、自動車や飛行機を動かしたり、電気を作ったり、ごみを燃やしたりすることでたくさん発生しているんじやよ。

長崎県の温室効果ガス排出量（令和3年度は速報値）



長崎県の二酸化炭素排出量（令和3年度は速報値）



温室効果ガスのほとんどは二酸化炭素だから、ふたつのグラフは同じような形になっているのがわかるにや！長崎県の温室効果ガスの排出量は一番多い時から、少しずつ減ってきているのがわかるね。





とうけいきっず

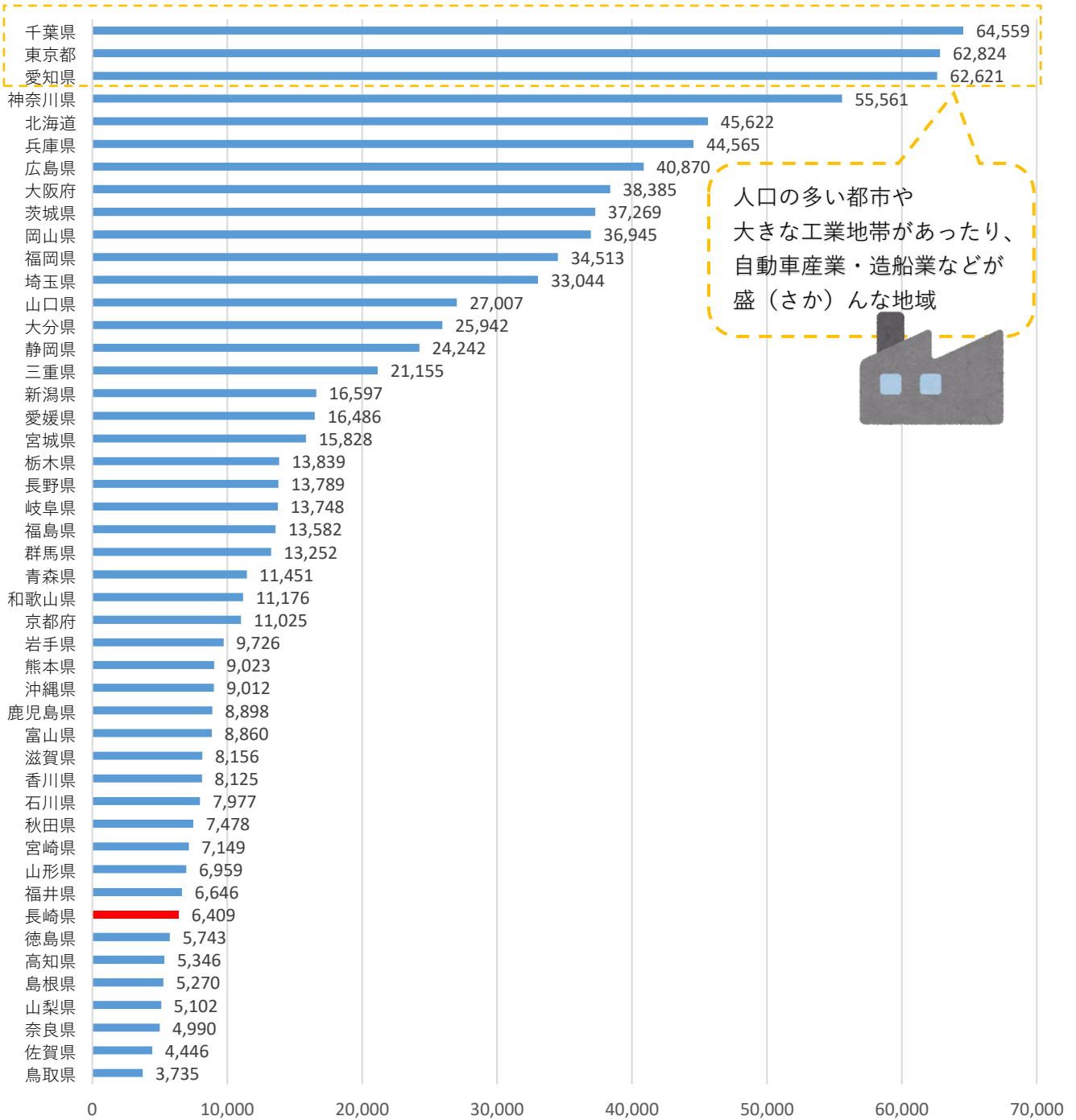


環境

おんしつこうか 温室効果ガスって知ってる？（２）

出典：環境省ホームページ

都道府県別の二酸化炭素排出量（令和3年度）



人口の多い都市や
大きな工業地帯があったり、
自動車産業・造船業などが
盛（さか）んな地域



単位：1,000t-co2



とどうふけんべつ にさんかたんそはいしゅつりょうみ ながさきけん すく ちいき
都道府県別の二酸化炭素排出量を見てみると、長崎県は少ない地域だとわかるね。
ぎやく おお とどうふけん せいかつ ささ せいひん こうじょう
逆に多い都道府県は、わたしたちの生活を支えるための製品をつくる工場がたくさん
あるさんぎょう さか ちいき じんこう おお とし ぶ
ある産業が盛んな地域や、人口の多い都市部だということがわかるよ。



とうけいきつず



環境

かわはきれい？

出典：県地域環境課「公共用水域及び地下水の水質測定結果」、国土交通省「河川水質の概要」



かわ よご たし
川の汚れを確かめるための「BOD」って？

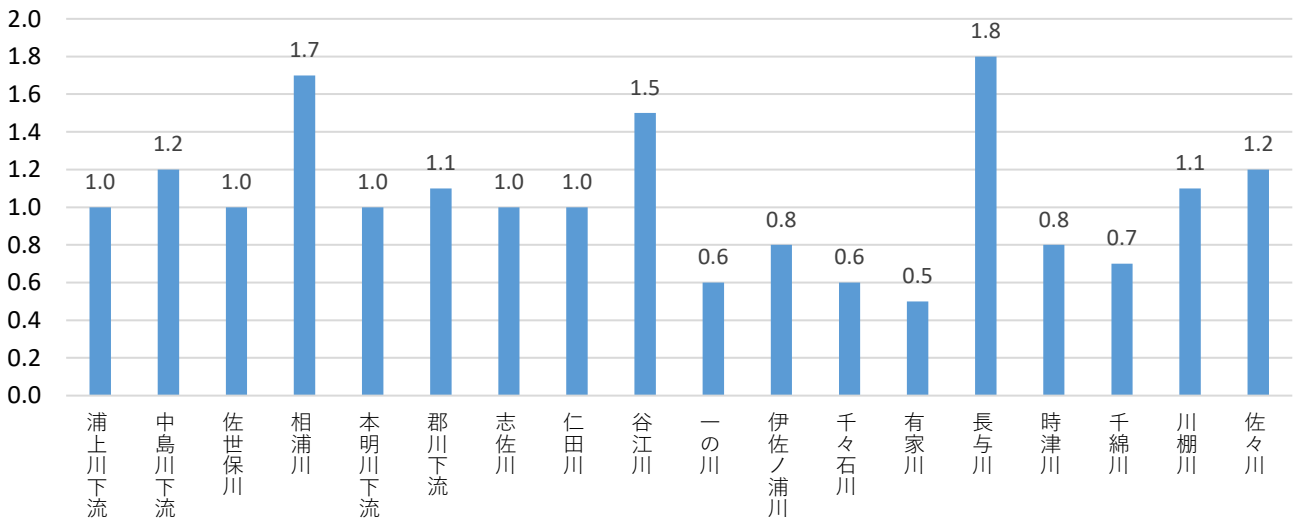
みず なか びせいぶつ よご ゆうきぶつ た つか さんそ りょう
水の中の微生物が汚れ（有機物）を食べるために使った酸素の量のことで、川の汚れを調べる

めやす つか
目安をして使われているんじや。BODの数値が高いほど川が汚れているんじやよ。

みんなの住む地域の川はどうか？

mg

令和4年度 県内の主な川の水質(BODの値)



BOD (1リットルにつき)	よごれの内容
1ミリグラム以下	きれいな溪流、イワナ、ヤマメがすむ
3ミリグラム以下	サケ、アユがすめる
5ミリグラム以下	よごれに強いコイやフナがすめる
2~10ミリグラム以下	おうちや工場からよごれた水が流されている川の水
10ミリグラム以上	トイレやおうち、工場からでるよごれた水



しょうわ ねんこう こうどけいせいせいちようき じだい こうじょう としか
昭和30年以降の「高度経済成長期」といわれる時代にたくさんの工場ができたり都市化が
すすんで川の水質がどんどん悪くなってきたんだ。

しょうわ ねんこう かいぜん ぜんこく かわ きたな くさ あそ
昭和40年以降も改善されることはなく、全国の川は「汚い、臭い、遊べない」といわれる
ところが多かったんだよ。

かわ まも あたら ほうりつ つく こうじょう かわ なが はいすい
きれいな川を守るために新しい法律を作って、工場から川へ流れていた排水を
規制したりしたんだにや！そのお陰で今ではサケやアユが住めるようなきれい
な川がどんどん増えてきているんだよ。

