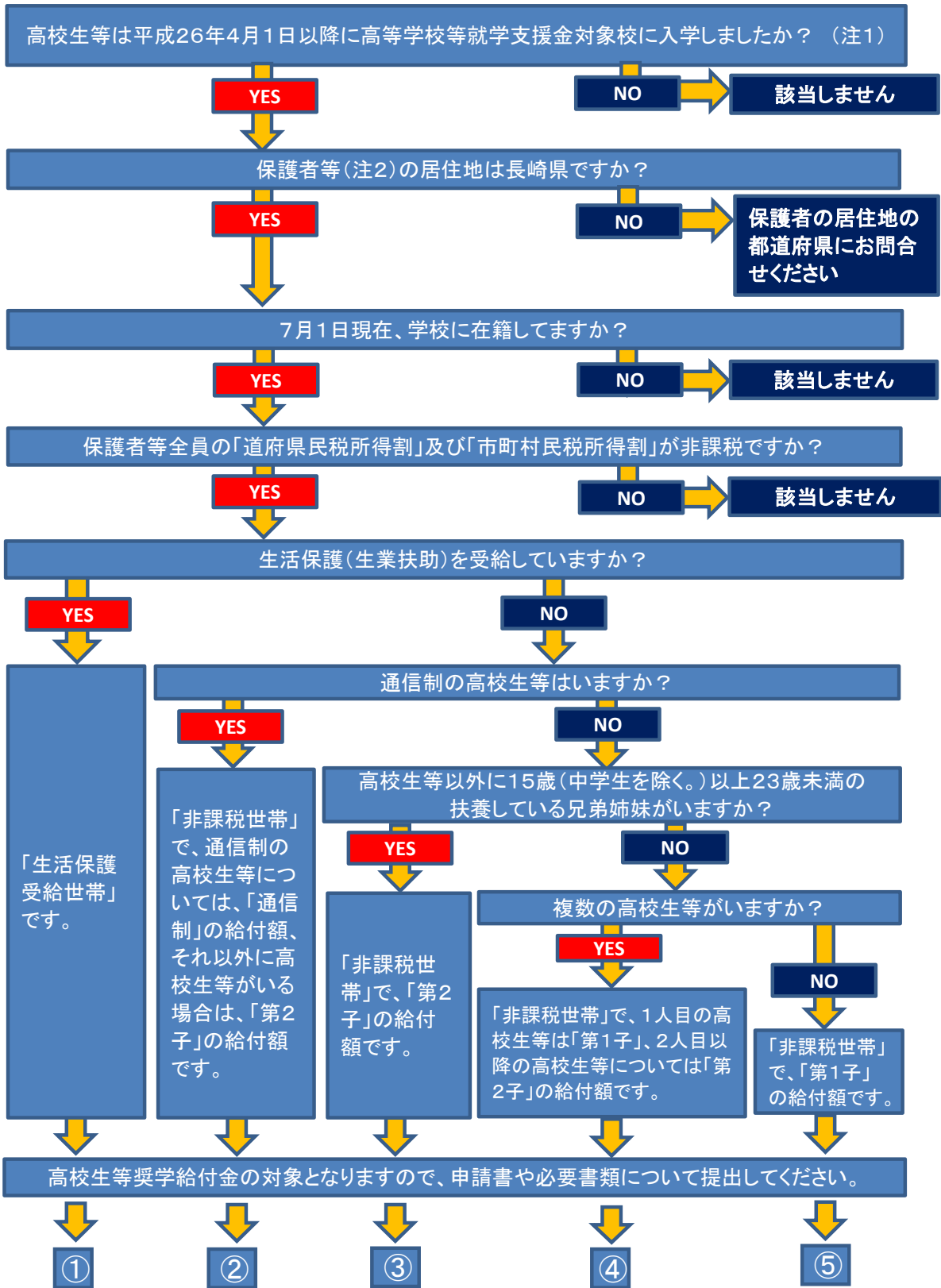


高校生等奨学給付金 対象確認シート



（注1） 特別支援学校の高等部は対象外です。また、条件によっては対象とならない場合があります。

（注2） 保護者とは、親権を行う者（親権を行う者がいないときは、未成年後見人）となります。

【申請に必要な書類】

	①	②	③	④	⑤
申請書	○	○	○	○	○
口座振込申出書	状況に応じていずれかを提出				
委任状					
生活保護受給証明書	○	-	-	-	-
課税証明書等又は個人番号カードの写し等	-	○	○	○	○
住民票謄本	-	○	○	○	○
扶養誓約書	-	○	○	○	-
通帳の写し ※1	○	○	○	○	○

※1 通帳の写しについては申請者と校納金の引落口座の名義人が同一の場合