

工事写真帳

工事番号 5田港石交整 第10-1号

工事名 福島港石油貯蔵施設立地対策交付金工事

作業箇所 松浦市 福島町 塩浜免

工期 着手 令和 5年 9月 12日

竣工 令和 6年 3月 15日

発注者 県北振興局

施工者 株式会社山口組 松浦営業所
所長 末竹 俊一



工事名 5田原右交差10-1線
 福岡県石浜町藤原地区3期交付金工事
 工種
 測点 No.0~No.2
竣工

工種：
 測点：No.0~No.2

竣工



工事名 5田原右交差10-1線
 福岡県石浜町藤原地区3期交付金工事
 工種
 測点 No.2~No.4
竣工

工種：
 測点：No.2~No.4

竣工



工事名 5田原右交差10-1線
 福岡県石浜町藤原地区3期交付金工事
 工種
 測点 No.4~No.6
竣工

工種：
 測点：No.4~No.6

竣工



工事名 北相模町道第10-1号
 福原町乙部の福原町道付帯工事
 工種
 測点 No.6~No.8
竣工

工種：
 測点：No.6~No.8

竣工



工事名 北相模町道第10-1号
 福原町乙部の福原町道付帯工事
 工種
 測点 No.8~No.10+2.9
竣工

工種：
 測点：No.8~No.10+2.9

竣工



工事名 田原市交差点10-1号
 橋本町仁徳町間新設2車道付橋交差点工事
 工種 舗装工
 測点 No.2
 切削オーバーレイ工
 切削状況

工種：舗装工
 測点：No.2

切削オーバーレイ工
 切削状況



工事名 田原市交差点10-1号
 橋本町仁徳町間新設2車道付橋交差点工事
 工種 舗装工
 測点 No.2
 切削オーバーレイ工
 清掃状況

工種：舗装工
 測点：No.2

切削オーバーレイ工
 清掃状況



工事名 1号線右側第10-1号
 道路維持・改善施設整備計画実施工事
 工種 舗装工
 測点 No.5
 切削オーバーレイ工
 表層工
 タックコート
 乳剤散布状況

工種：舗装工
 測点：No.5

切削オーバーレイ工
 表層工
 タックコート
 乳剤散布状況



工事名 1号線右側第10-1号
 道路維持・改善施設整備計画実施工事
 工種 舗装工
 測点 No.5
 切削オーバーレイ工
 表層工
 タックコート
 乳剤散布状況

工種：舗装工
 測点：No.5

切削オーバーレイ工
 表層工
 タックコート
 乳剤散布状況



工事名 庄原町交差点10-1号
橋梁架設工事(橋脚部)の付帯工事
工種 舗装工
測点 No.5
切削オーバーレイ工
表層工
敷均し転圧状況

工種：舗装工
測点：No. 5

切削オーバーレイ工
表層工
敷均し転圧状況



工事名 庄原町交差点10-1号
橋梁架設工事(橋脚部)の付帯工事
工種 舗装工
測点 No.5
切削オーバーレイ工
表層工
敷均し転圧状況

工種：舗装工
測点：No. 5

切削オーバーレイ工
表層工
敷均し転圧状況



工事名 庄原町交差点10-1号
橋梁架設工事(橋脚部)の付帯工事
工種 舗装工
測点 No.5
切削オーバーレイ工
表層工
敷均し転圧状況

工種：舗装工
測点：No. 5

切削オーバーレイ工
表層工
敷均し転圧状況



工種：
 測点：No.8
 区画線工
 外側線
 設置状況



工種：
 測点：No.5
 区画線工
 外側線
 設置状況



工種：
 測点：No.5
 区画線工
 外側線
 設置状況



工種：舗装工
測点：No.2

切削オーバーレイ工
切削出来形
残厚測定 t=40

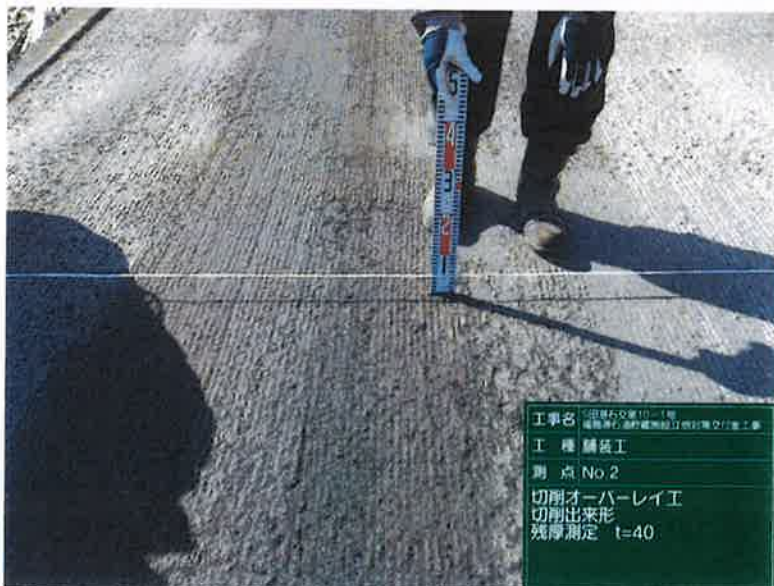
工事名 中津川町第10-1号
橋梁補修工事
工種 舗装工
測点 No.2
切削オーバーレイ工
切削出来形
残厚測定 t=40



工種：舗装工
測点：No.2

切削オーバーレイ工
切削出来形
残厚測定 t=40

工事名 中津川町第10-1号
橋梁補修工事
工種 舗装工
測点 No.2
切削オーバーレイ工
切削出来形
残厚測定 t=40



工種：舗装工
測点：No.2

切削オーバーレイ工
切削出来形
残厚測定 t=40

工事名 中津川町第10-1号
橋梁補修工事
工種 舗装工
測点 No.2
切削オーバーレイ工
切削出来形
残厚測定 t=40