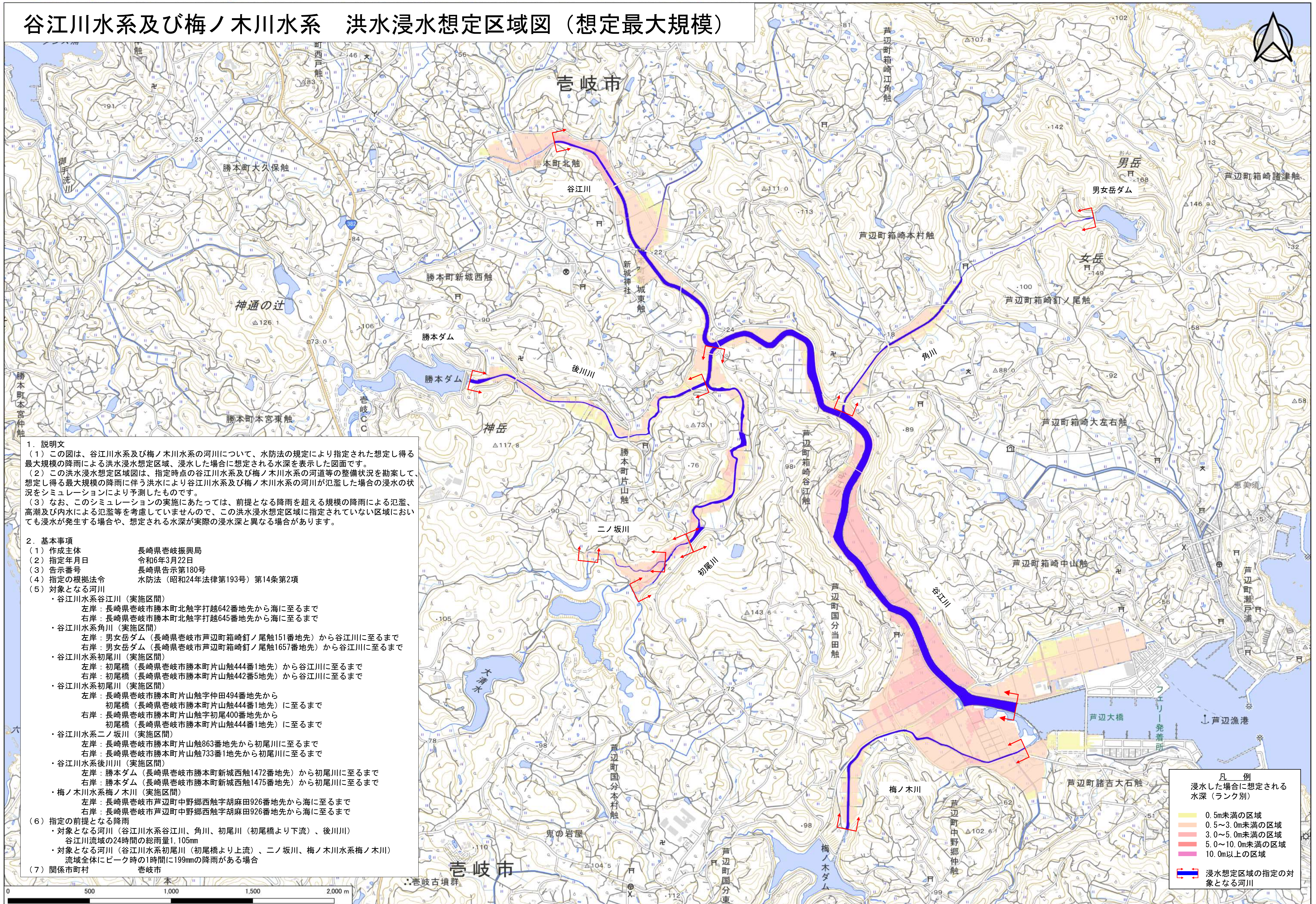


谷江川水系及び梅ノ木川水系 洪水浸水想定区域図（想定最大規模）



1. 説明文
 (1) この図は、谷江川水系及び梅ノ木川水系の河川について、水防法の規定により指定された想定し得る最大規模の降雨による洪水浸水想定区域、浸水した場合に想定される水深を表示した図面です。
 (2) この洪水浸水想定区域図は、指定時点の谷江川水系及び梅ノ木川水系の河道等の整備状況を勘案して、想定し得る最大規模の降雨に伴う洪水により谷江川水系及び梅ノ木川水系の河川が氾濫した場合の浸水の状況をシミュレーションにより予測したものです。
 (3) なお、このシミュレーションの実施にあたっては、前提となる降雨を超える規模の降雨による氾濫、高潮及び内水による氾濫等を考慮していませんので、この洪水浸水想定区域に指定されていない区域においても浸水が発生する場合や、想定される水深が実際の浸水深と異なる場合があります。

2. 基本事項
- (1) 作成主体 長崎県壱岐振興局
 - (2) 指定年月日 令和6年3月22日
 - (3) 告示番号 長崎県告示第180号
 - (4) 指定の根拠法令 水防法（昭和24年法律第193号）第14条第2項
 - (5) 対象となる河川
 - ・谷江川水系谷江川（実施区間）
 左岸：長崎県壱岐市勝本町北触字打越642番地先から海に至るまで
 右岸：長崎県壱岐市勝本町北触字打越645番地先から海に至るまで
 - ・谷江川水系角川（実施区間）
 左岸：男女岳ダム（長崎県壱岐市芦辺町箱崎釘ノ尾触151番地先）から谷江川に至るまで
 右岸：男女岳ダム（長崎県壱岐市芦辺町箱崎釘ノ尾触1657番地先）から谷江川に至るまで
 - ・谷江川水系初尾川（実施区間）
 左岸：初尾橋（長崎県壱岐市勝本町片山触444番1地先）から谷江川に至るまで
 右岸：初尾橋（長崎県壱岐市勝本町片山触442番5地先）から谷江川に至るまで
 - ・谷江川水系初尾川（実施区間）
 左岸：長崎県壱岐市勝本町片山触字仲田494番地先から初尾橋（長崎県壱岐市勝本町片山触444番1地先）に至るまで
 右岸：長崎県壱岐市勝本町片山触字初尾400番地先から初尾橋（長崎県壱岐市勝本町片山触444番1地先）に至るまで
 - ・谷江川水系二ノ坂川（実施区間）
 左岸：長崎県壱岐市勝本町片山触863番地先から初尾川に至るまで
 右岸：長崎県壱岐市勝本町片山触733番1地先から初尾川に至るまで
 - ・谷江川水系後川川（実施区間）
 左岸：勝本ダム（長崎県壱岐市勝本町新城西触1472番地先）から初尾川に至るまで
 右岸：勝本ダム（長崎県壱岐市勝本町新城西触1475番地先）から初尾川に至るまで
 - ・梅ノ木川水系梅ノ木川（実施区間）
 左岸：長崎県壱岐市芦辺町中野郷西触字胡麻田926番地先から海に至るまで
 右岸：長崎県壱岐市芦辺町中野郷西触字胡麻田926番地先から海に至るまで
 - (6) 指定の前提となる降雨
 - ・対象となる河川（谷江川水系谷江川、角川、初尾川（初尾橋より下流）、後川川）
 谷江川流域の24時間の総雨量1,105mm
 - ・対象となる河川（谷江川水系初尾川（初尾橋より上流）、二ノ坂川、梅ノ木川水系梅ノ木川）
 流域全体にピーク時の1時間に199mmの降雨がある場合
 - (7) 関係市町村 壱岐市

凡 例

浸水した場合に想定される水深（ランク別）

0.5m未満の区域
0.5～3.0m未満の区域
3.0～5.0m未満の区域
5.0～10.0m未満の区域
10.0m以上の区域

浸水想定区域の指定の対象となる河川