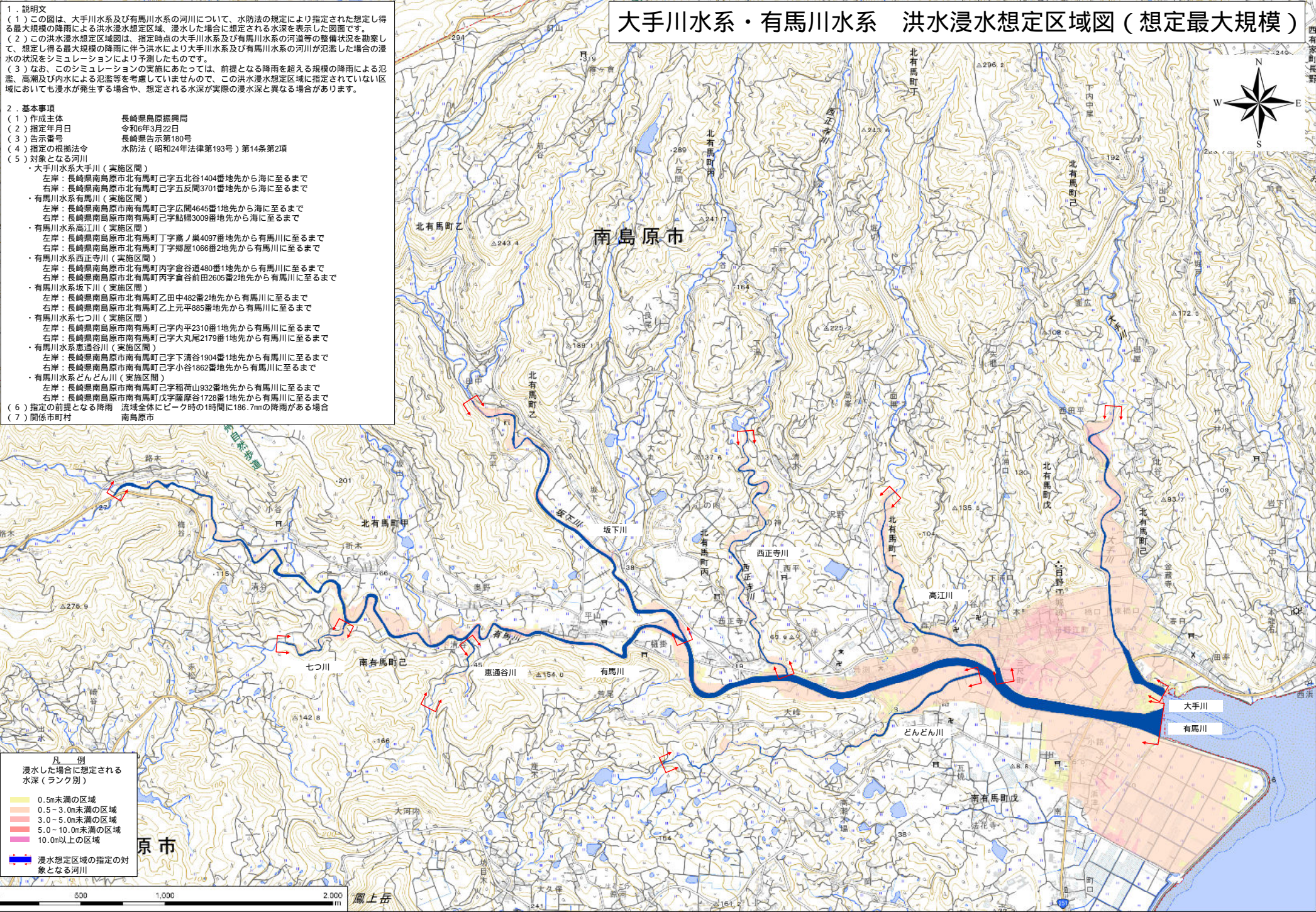


大手川水系・有馬川水系 洪水浸水想定区域図（想定最大規模）

1. 説明文
 - (1) この図は、大手川水系及び有馬川水系の河川について、水防法の規定により指定された想定し得る最大規模の降雨による洪水浸水想定区域、浸水した場合に想定される水深を表示した図面です。
 - (2) この洪水浸水想定区域図は、指定時点の大手川水系及び有馬川水系の河道等の整備状況を勘案して、想定し得る最大規模の降雨に伴う洪水により大手川水系及び有馬川水系の河川が氾濫した場合の浸水の状況をシミュレーションにより予測したものです。
 - (3) なお、このシミュレーションの実施にあたっては、前提となる降雨を超える規模の降雨による氾濫、高潮及び内水による氾濫等を考慮していませんので、この洪水浸水想定区域に指定されていない区域においても浸水が発生する場合や、想定される水深が実際の浸水深と異なる場合があります。
2. 基本事項
 - (1) 作成主体 長崎県島原振興局
 - (2) 指定年月日 令和6年3月22日
 - (3) 告示番号 長崎県告示第180号
 - (4) 指定の根拠法令 水防法（昭和24年法律第193号）第14条第2項
 - (5) 対象となる河川
 - ・大手川水系大手川（実施区間）
 - 左岸：長崎県南島原市北有馬町己字北五1404番地先から海に至るまで
 - 右岸：長崎県南島原市北有馬町己字五反閘3701番地先から海に至るまで
 - ・有馬川水系有馬川（実施区間）
 - 左岸：長崎県南島原市南有馬町己字広間4645番1地先から海に至るまで
 - 右岸：長崎県南島原市南有馬町己字點掃3009番地先から海に至るまで
 - ・有馬川水系高江川（実施区間）
 - 左岸：長崎県南島原市北有馬町丁字鷹ノ鼻4097番地先から有馬川に至るまで
 - 右岸：長崎県南島原市北有馬町丁字郷屋1066番2地先から有馬川に至るまで
 - ・有馬川水系西江寺川（実施区間）
 - 左岸：長崎県南島原市北有馬町丙字倉谷道480番1地先から有馬川に至るまで
 - 右岸：長崎県南島原市北有馬町丙字倉谷前田2605番2地先から有馬川に至るまで
 - ・有馬川水系坂下川（実施区間）
 - 左岸：長崎県南島原市北有馬町乙字中482番2地先から有馬川に至るまで
 - 右岸：長崎県南島原市北有馬町乙字元平885番地先から有馬川に至るまで
 - ・有馬川水系七つ川（実施区間）
 - 左岸：長崎県南島原市南有馬町己字内平2310番1地先から有馬川に至るまで
 - 右岸：長崎県南島原市南有馬町己字大丸尾2179番1地先から有馬川に至るまで
 - ・有馬川水系恵通谷川（実施区間）
 - 左岸：長崎県南島原市南有馬町己字下清谷1904番1地先から有馬川に至るまで
 - 右岸：長崎県南島原市南有馬町己字小谷1862番地先から有馬川に至るまで
 - ・有馬川水系とんどん川（実施区間）
 - 左岸：長崎県南島原市南有馬町己字福荷山932番地先から有馬川に至るまで
 - 右岸：長崎県南島原市南有馬町己字薩摩谷1728番1地先から有馬川に至るまで
 - (6) 指定の前提となる降雨 流域全体にピーク時の1時間に186.7mmの降雨がある場合
 - (7) 関係市町村 南島原市



凡 例	
浸水した場合に想定される水深（ランク別）	
	0.5m未満の区域
	0.5～3.0m未満の区域
	3.0～5.0m未満の区域
	5.0～10.0m未満の区域
	10.0m以上の区域
	浸水想定区域の指定の対象となる河川