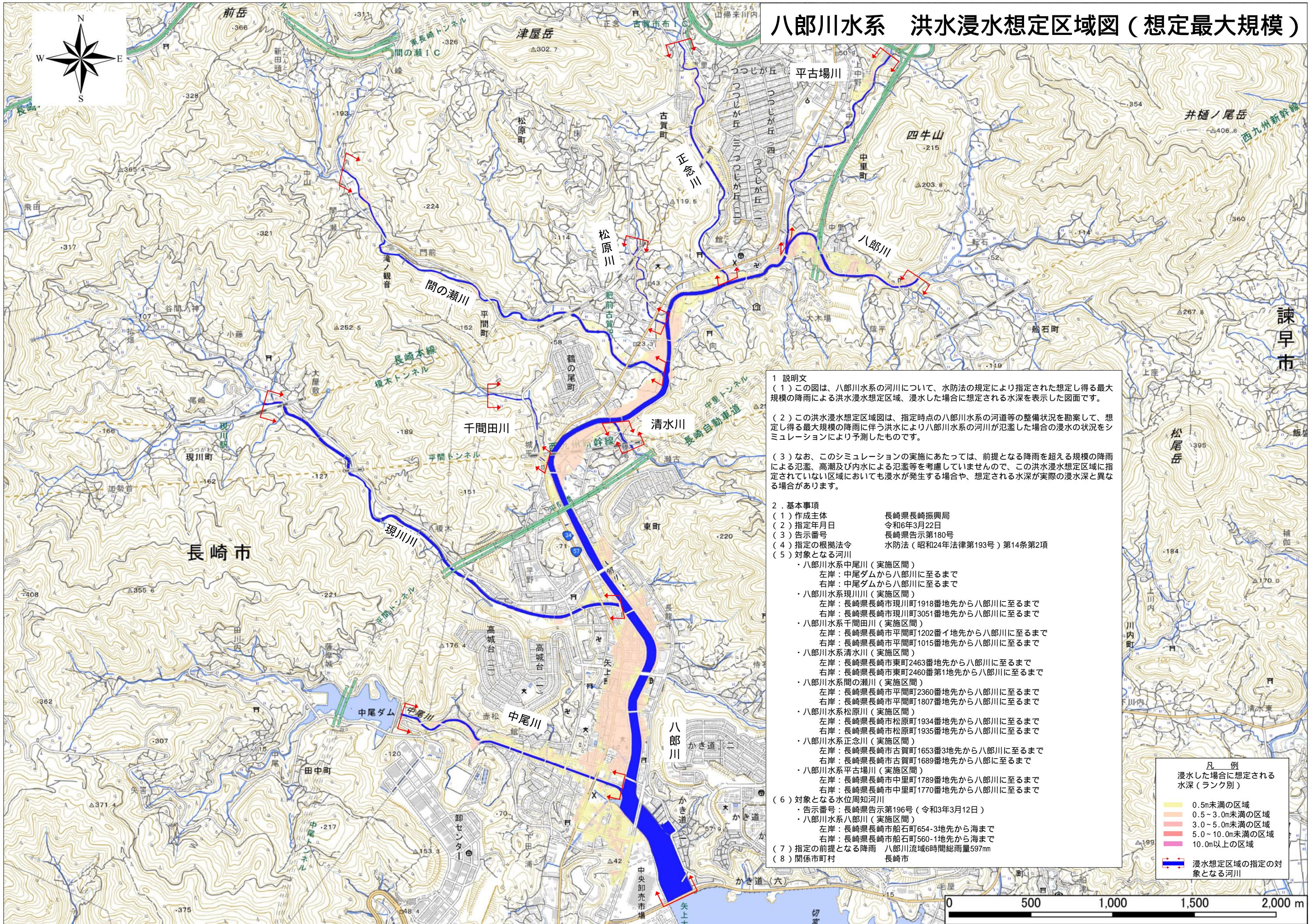


# 八郎川水系 洪水浸水想定区域図（想定最大規模）



**1 説明文**

(1) この図は、八郎川水系の河川について、水防法の規定により指定された想定し得る最大規模の降雨による洪水浸水想定区域、浸水した場合に想定される水深を表示した図面です。

(2) この洪水浸水想定区域図は、指定時点の八郎川水系の河道等の整備状況を勘案して、想定し得る最大規模の降雨に伴う洪水により八郎川水系の河川が氾濫した場合の浸水の状況をシミュレーションにより予測したものです。

(3) なお、このシミュレーションの実施にあたっては、前提となる降雨を超える規模の降雨による氾濫、高潮及び内水による氾濫等を考慮していませんので、この洪水浸水想定区域に指定されていない区域においても浸水が発生する場合や、想定される水深が実際の浸水深と異なる場合があります。

**2 基本事項**

(1) 作成主体 長崎県長崎振興局  
 (2) 指定年月日 令和6年3月22日  
 (3) 告示番号 長崎県告示第180号  
 (4) 指定の根拠法令 水防法（昭和24年法律第193号）第14条第2項  
 (5) 対象となる河川

- ・八郎川水系中尾川（実施区間）  
 左岸：中尾ダムから八郎川に至るまで  
 右岸：中尾ダムから八郎川に至るまで
- ・八郎川水系現川川（実施区間）  
 左岸：長崎県長崎市現川町1918番地先から八郎川に至るまで  
 右岸：長崎県長崎市現川町3051番地先から八郎川に至るまで
- ・八郎川水系千間田川（実施区間）  
 左岸：長崎県長崎市平間町1202番イ地先から八郎川に至るまで  
 右岸：長崎県長崎市平間町1015番地先から八郎川に至るまで
- ・八郎川水系清水川（実施区間）  
 左岸：長崎県長崎市東町2463番地先から八郎川に至るまで  
 右岸：長崎県長崎市東町2460番第1地先から八郎川に至るまで
- ・八郎川水系間の瀬川（実施区間）  
 左岸：長崎県長崎市平間町2360番地先から八郎川に至るまで  
 右岸：長崎県長崎市平間町1807番地先から八郎川に至るまで
- ・八郎川水系松原川（実施区間）  
 左岸：長崎県長崎市松原町1934番地先から八郎川に至るまで  
 右岸：長崎県長崎市松原町1935番地先から八郎川に至るまで
- ・八郎川水系正念川（実施区間）  
 左岸：長崎県長崎市古賀町1653番3地先から八郎川に至るまで  
 右岸：長崎県長崎市古賀町1689番地先から八郎川に至るまで
- ・八郎川水系平古場川（実施区間）  
 左岸：長崎県長崎市中里町1789番地先から八郎川に至るまで  
 右岸：長崎県長崎市中里町1770番地先から八郎川に至るまで

(6) 対象となる水位周知河川

- ・告示番号：長崎県告示第196号（令和3年3月12日）
- ・八郎川水系八郎川（実施区間）  
 左岸：長崎県長崎市船石町654-3地先から海まで  
 右岸：長崎県長崎市船石町560-1地先から海まで

(7) 指定の前提となる降雨 八郎川流域6時間総雨量597mm  
 (8) 関係市町村 長崎市

**凡 例**

浸水した場合に想定される水深（ランク別）

0.5m未満の区域
0.5～3.0m未満の区域
3.0～5.0m未満の区域
5.0～10.0m未満の区域
10.0m以上の区域

■ 浸水想定区域の指定の対象となる河川