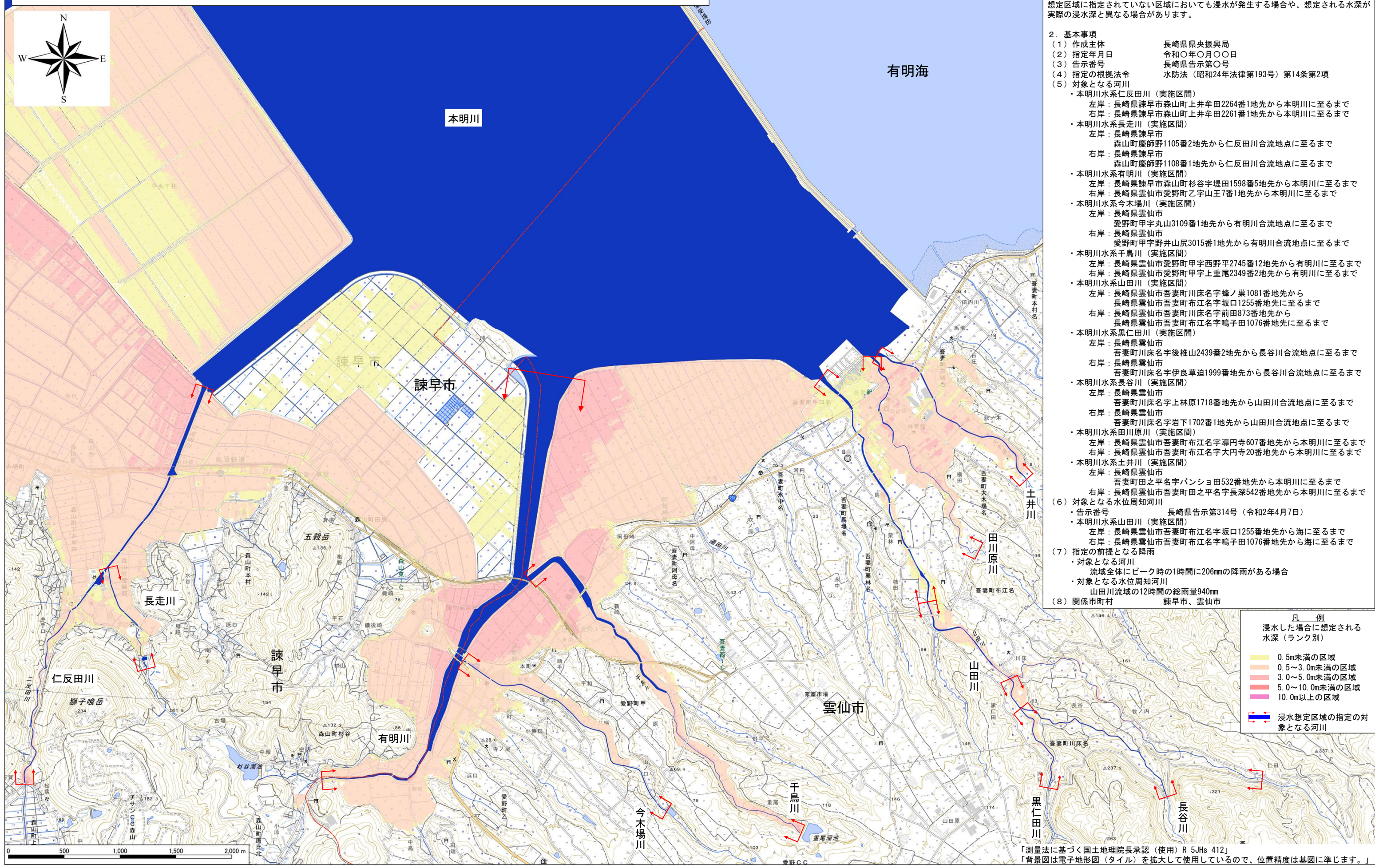


③本明川水系（仁反田川・長走川・有明川・今木場川・千鳥川・山田川・黒仁田川・長谷川・田川原川・土井川）洪水浸水想定区域図（想定最大規模）



1 説明文
 (1) この図は、本明川水系の河川について、水防法の規定により指定された想定し得る最大規模の降雨による洪水浸水想定区域、浸水した場合に想定される水深を表示した図面です。
 (2) この洪水浸水想定区域図は、指定時点の本明川水系の河道等の整備状況を勘案して、想定し得る最大規模の降雨に伴う洪水により本明川水系の河川が氾濫した場合の浸水の状況をシミュレーションにより予測したものです。
 (3) なお、このシミュレーションの実施にあたっては、前提となる降雨を超える規模の降雨による氾濫、高潮及び内水による氾濫等を考慮していませんので、この洪水浸水想定区域に指定されていない区域においても浸水が発生する場合や、想定される水深が実際の浸水深と異なる場合があります。

2. 基本事項
- (1) 作成主体 長崎県中央振興局
 - (2) 指定年月日 令和〇年〇月〇〇日
 - (3) 告示番号 長崎県告示第〇号
 - (4) 指定の根拠法令 水防法（昭和24年法律第193号）第14条第2項
 - (5) 対象となる河川
 - ・本明川水系仁反田川（実施区間）
 - 左岸：長崎県諫早市森山町上井牟田2264番1地先から本明川に至るまで
 - 右岸：長崎県諫早市森山町上井牟田2261番1地先から本明川に至るまで
 - ・本明川水系長走川（実施区間）
 - 左岸：長崎県諫早市森山町慶師野1105番2地先から仁反田川合流地点に至るまで
 - 右岸：長崎県諫早市森山町慶師野1108番1地先から仁反田川合流地点に至るまで
 - ・本明川水系有明川（実施区間）
 - 左岸：長崎県諫早市森山町杉谷字堤田1598番5地先から本明川に至るまで
 - 右岸：長崎県雲仙市愛野町乙字山王7番1地先から本明川に至るまで
 - ・本明川水系今木場川（実施区間）
 - 左岸：長崎県雲仙市愛野町甲字丸山3109番1地先から有明川合流地点に至るまで
 - 右岸：長崎県雲仙市愛野町甲字野井山尻3015番1地先から有明川合流地点に至るまで
 - ・本明川水系千鳥川（実施区間）
 - 左岸：長崎県雲仙市愛野町甲字西野平2745番12地先から有明川に至るまで
 - 右岸：長崎県雲仙市愛野町甲字上重尾2349番2地先から有明川に至るまで
 - ・本明川水系山田川（実施区間）
 - 左岸：長崎県雲仙市吾妻町川床名字蜂ノ巣1081番地先から長崎県雲仙市吾妻町布江名字坂口1255番地先に至るまで
 - 右岸：長崎県雲仙市吾妻町川床名字前田873番地先から長崎県雲仙市吾妻町布江名字鳴子田1076番地先に至るまで
 - ・本明川水系黒仁田川（実施区間）
 - 左岸：長崎県雲仙市吾妻町川床名字後椎山2439番2地先から長谷川合流地点に至るまで
 - 右岸：長崎県雲仙市吾妻町川床名字伊良草田1999番地先から長谷川合流地点に至るまで
 - ・本明川水系長谷川（実施区間）
 - 左岸：長崎県雲仙市吾妻町川床名字上林原1718番地先から山田川合流地点に至るまで
 - 右岸：長崎県雲仙市吾妻町川床名字岩下1702番1地先から山田川合流地点に至るまで
 - ・本明川水系田川原川（実施区間）
 - 左岸：長崎県雲仙市吾妻町布江名字導門寺607番地先から本明川に至るまで
 - 右岸：長崎県雲仙市吾妻町布江名字大円寺20番地先から本明川に至るまで
 - ・本明川水系土井川（実施区間）
 - 左岸：長崎県雲仙市吾妻町田之平名字バンショ田532番地先から本明川に至るまで
 - 右岸：長崎県雲仙市吾妻町田之平名字長深542番地先から本明川に至るまで
 - (6) 対象となる水位周知河川
 - ・告示番号 長崎県告示第314号（令和2年4月7日）
 - ・本明川水系山田川（実施区間）
 - 左岸：長崎県雲仙市吾妻町布江名字坂口1255番地先から海に至るまで
 - 右岸：長崎県雲仙市吾妻町布江名字鳴子田1076番地先から海に至るまで
 - (7) 指定の前提となる降雨
 - ・対象となる河川 流域全体にピーク時の1時間に206mmの降雨がある場合
 - ・対象となる水位周知河川 山田川流域の12時間の総雨量940mm
 - (8) 関係市町村 諫早市、雲仙市

凡 例

浸水した場合に想定される水深（ランク別）	
0.5m未満の区域	（黄色）
0.5～3.0m未満の区域	（オレンジ）
3.0～5.0m未満の区域	（赤）
5.0～10.0m未満の区域	（ピンク）
10.0m以上の区域	（濃いピンク）
浸水想定区域の指定の対象となる河川	
（赤線）	（赤線）