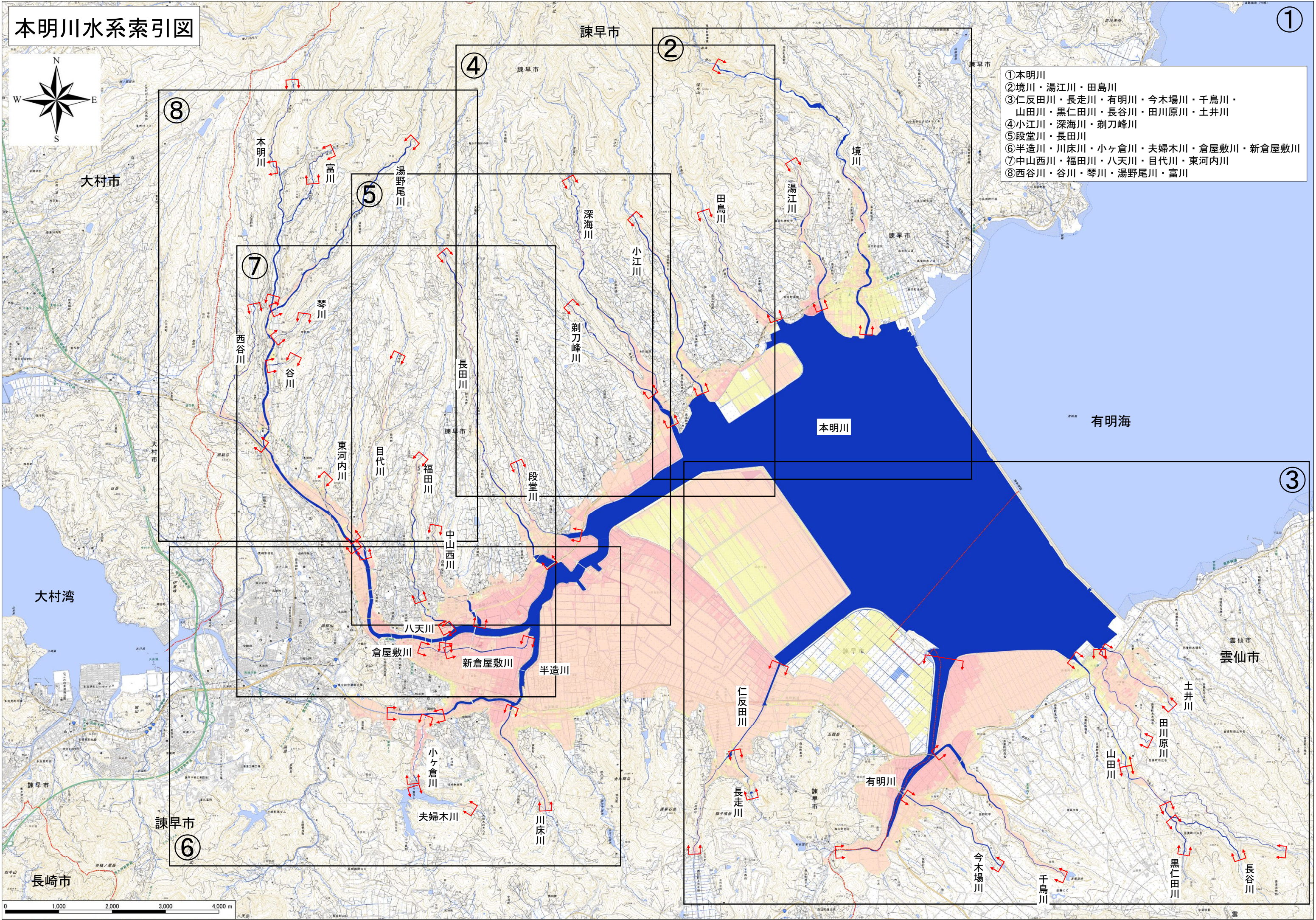


# 本明川水系索引図



①

- ①本明川
- ②境川・湯江川・田島川
- ③仁反田川・長走川・有明川・今木場川・千鳥川・山田川・黒仁田川・長谷川・田川原川・土井川
- ④小江川・深海川・剃刀峰川
- ⑤段堂川・長田川
- ⑥半造川・川床川・小ヶ倉川・夫婦木川・倉屋敷川・新倉屋敷川
- ⑦中山西川・福田川・八天川・目代川・東河内川
- ⑧西谷川・谷川・琴川



0 1,000 2,000 3,000 4,000 m