

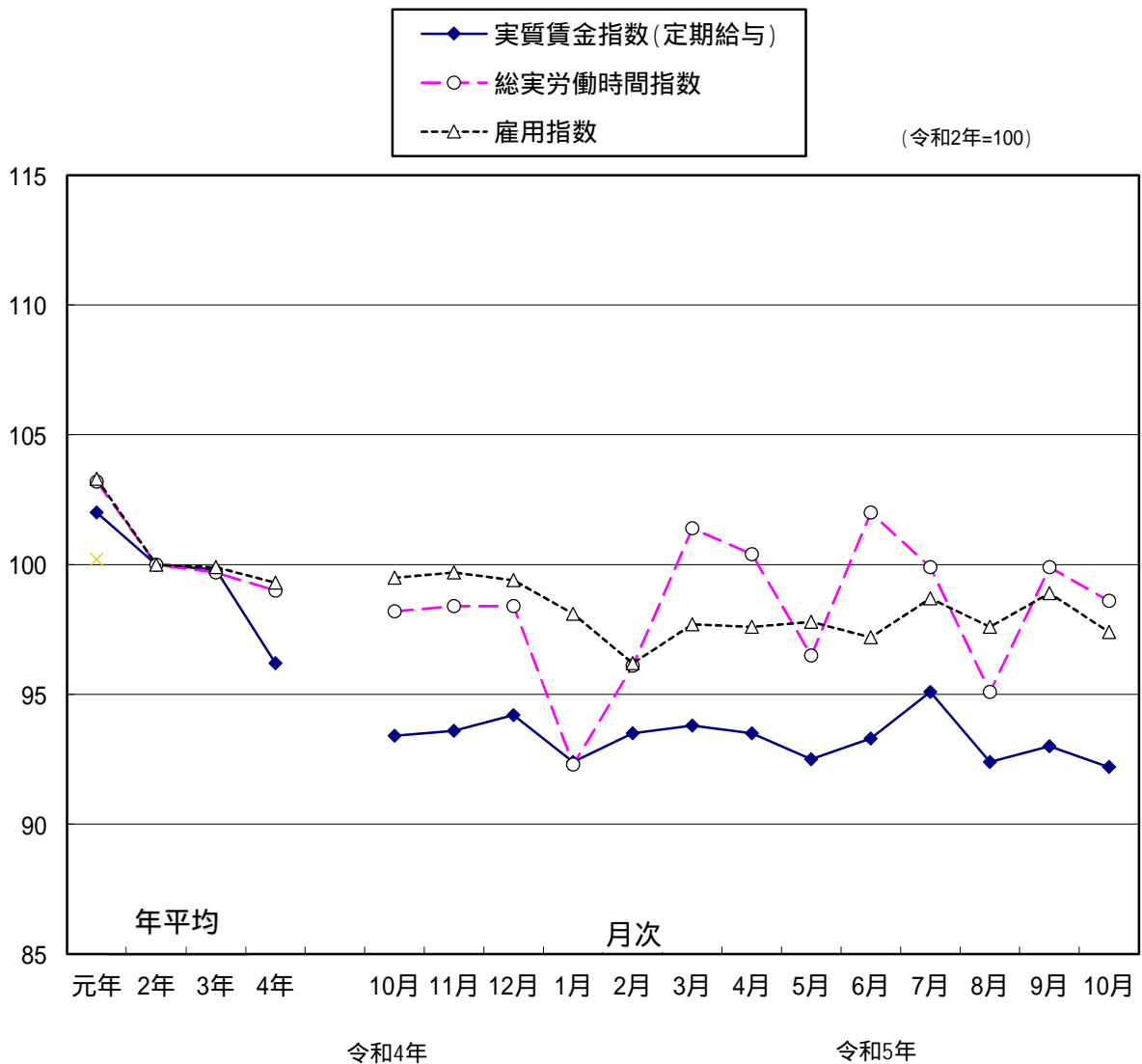
基幹統計

# 長崎県の賃金・雇用の動き

(毎月勤労統計調査地方調査速報)

令和5年10月分

指数の推移(常用規模5人以上, 調査産業計)



長崎県県民生活環境部統計課

## < 目 次 >

** 令和5年10月分結果の概要 **	-----	1 頁
** 統 計 表 **		
第 1 表 産業別、性別現金給与額	-----	5
第 2 表 産業別、性別実労働時間及び出勤日数	-----	7
第 3 表 産業別、性別常用労働者数及びパートタイム労働者比率	-----	9
第 4 表 規模別現金給与額、実労働時間及び出勤日数	-----	1 1
第 5 表 就業形態別現金給与額	-----	1 2
第 6 表 就業形態別実労働時間及び出勤日数	-----	1 2
第 7 表 就業形態別本月末労働者数	-----	1 2
第 8 表 産業別名目賃金指数	-----	1 3
第 9 表 産業別実質賃金指数	-----	1 4
第 10 表 産業別労働時間・雇用指数	-----	1 5
** 毎月勤労統計調査地方調査の説明 **	-----	1 7

## < 利 用 上 の 注 意 >

1. 「X」は調査事業所が1または2（例外的に3以上）の事業所に関する数字であり、これをそのまま掲載すると個々の申告者の秘密が洩れる恐れがあるため、秘匿した箇所である。  
「r」は訂正を表す。
2. マイナス（-）は で表記している。
3. 本月報の前年同月増減率は、指数等を使って計算しており、実数で計算した場合と必ずしも一致しない。
4. 指数は、令和2年平均を100とする令和2年基準としている。これに伴い、令和4年1月以降と比較できるように、令和3年12月までの指数を令和2年平均が100となるように改訂した。
5. 調査事業所のうち事業所規模30人以上の抽出方法は、従来の2～3年に一度行う総入替え方式から、毎年1月分調査時に行う部分入替え方式に平成30年から変更されている。
6. 令和4年1月分以降の調査の新集計については、
  - (1) 第一種事業所については、部分入替え後の事業所が調査対象
  - (2) 母集団労働者数は、ベンチマーク更新を行った後の労働者数
  - (3) 指数の基準年は2020年基準となるため、令和4年1月分以降の調査結果については、令和3年12月分までの旧集計とは異なるものとなる。

7. 特に上記6.の(1)及び(2)については、結果にギャップ(断層)が生じるため、令和4年1月分以降の賃金、労働時間及び雇用の増減率に影響が現れている。

上記6.の(2)の対応に伴い、常用雇用の指数及び増減率は、一部の期間について遡及改訂が行われている(なお、賃金及び労働時間の指数及び増減率については、この対応に伴う遡及改訂は行われない)。

また上記6.の(3)の対応に伴い、指数については、遡及改訂が行われている(なお、増減率については、実質賃金指数を除き、この対応に伴う遡及改訂は行われない)。

詳細については、厚生労働省のWEBサイトを参照されたい( )。

(参考) 毎月勤労統計調査(全国調査)の令和4年1月分調査結果の公表について

<https://www.mhlw.go.jp/toukei/list/dl/maikin-announcement-20220225.pdf>

## \* \* \* 令和5年10月分結果の概要 \* \* \*

### 規模5人以上の事業所における賃金、労働時間等の状況

#### 1. 賃 金

現金給与総額は、調査産業計で232,875円、前年同月比3.5%増であった。このうち定期給与は、226,472円、前年同月比2.5%増であった。

就業形態別の現金給与総額は、一般労働者が297,322円、パートタイム労働者が93,320円であった。

実質賃金指数の前年同月比は、現金給与総額は0.3%減、定期給与は1.3%減であった。

#### 2. 労働時間

総実労働時間は、調査産業計で140.0時間、前年同月比0.4%の増であった。このうち所定内労働時間は130.8時間、前年同月比0.5%増であった。

就業形態別の総実労働時間は、一般労働者が167.2時間、パートタイム労働者が81.2時間であった。

また、製造業の所定外労働時間は17.5時間、前年同月比は13.3%減であった。

#### 3. 常用雇用

本月末の常用労働者は、調査産業計で397,367人、前年同月比2.1%減であった。

また、常用労働者中のパートタイム労働者の比率は31.8%であった。

### 規模30人以上の事業所における賃金、労働時間等の状況

#### 1. 賃 金

現金給与総額は、調査産業計で249,510円、前年同月比3.1%増であった。このうち定期給与は、245,054円、前年同月比2.1%増であった。

就業形態別の現金給与総額は、一般労働者が308,856円、パートタイム労働者が103,936円であった。

実質賃金指数の前年同月比は、現金給与総額が0.7%減、定期給与は1.6%減であった。

#### 2. 労働時間

総実労働時間は、調査産業計で144.7時間、前年同月比0.2%減であった。このうち所定内労働時間は134.0時間、前年同月比0.5%増であった。

就業形態別の総実労働時間は、一般労働者が166.7時間、パートタイム労働者が90.9時間であった。

また、製造業の所定外労働時間は18.4時間、前年同月比は15.6%減であった。

#### 3. 常用雇用

本月末の常用労働者は、調査産業計で204,648人、前年同月比3.8%減であった。

また、常用労働者中のパートタイム労働者の比率は29.1%であった。

## 現金給与額

令和5年10月

(事業所規模 5人以上)

産 業	現金給与総額		定 期 給 与		所 定 内 給 与		特 別 給 与	
	円	%	円	%	円	%	円	円
	前年同月増減率		前年同月増減率		前年同月増減率		前年同月増減率	年差
調 査 産 業 計	232,875	3.5	226,472	2.5	211,671	2.6	6,403	2,385
鉱業, 採石業, 砂利採取業	×	×	×	×	×	×	×	×
建 設 業	354,979	20.3	314,553	17.5	288,298	17.7	40,426	13,248
製 造 業	263,794	△ 3.2	263,627	△ 3.1	234,768	△ 2.2	167	△ 89
電気・ガス・熱供給・水道業	437,077	6.0	429,729	4.3	372,544	1.8	7,348	7,348
情 報 通 信 業	387,669	△ 3.0	283,764	△ 9.5	259,143	△ 11.0	103,905	18,107
運輸業, 郵便業	270,070	15.5	256,236	9.7	225,246	12.5	13,834	13,591
卸売業, 小売業	189,071	4.2	182,216	0.7	174,780	0.5	6,855	6,404
金融業, 保険業	301,228	△ 7.9	299,094	△ 5.4	280,088	△ 5.5	2,134	△ 8,368
不動産業, 物品賃貸業	241,464	15.8	229,976	14.0	223,537	12.2	11,488	4,732
学術研究, 専門・技術サービス業	284,460	△ 8.5	284,006	△ 8.4	264,952	△ 6.2	454	△ 107
宿泊業, 飲食サービス業	111,147	△ 1.1	109,670	△ 2.4	99,007	△ 5.8	1,477	1,460
生活関連サービス業, 娯楽業	191,373	△ 0.5	189,741	0.6	184,276	3.7	1,632	△ 2,333
教育, 学習支援業	271,456	6.1	270,936	6.0	267,436	6.1	520	459
医 療 , 福 祉	229,956	4.6	229,197	5.5	219,369	5.3	759	△ 2,199
複合サービス事業	290,528	5.6	283,677	4.4	269,435	3.8	6,851	3,334
サービス業(他に分類されないもの)	229,676	18.0	227,110	16.8	206,240	15.1	2,566	2,518

※前年同月増減率については、指数を使って計算している。

(事業所規模 30人以上)

産 業	現金給与総額		定 期 給 与		所 定 内 給 与		特 別 給 与	
	円	%	円	%	円	%	円	円
	前年同月増減率		前年同月増減率		前年同月増減率		前年同月増減率	年差
調 査 産 業 計	249,510	3.1	245,054	2.1	226,857	2.8	4,456	2,250
鉱業, 採石業, 砂利採取業	×	×	×	×	×	×	×	×
建 設 業	320,161	15.3	319,862	15.3	284,557	15.0	299	△ 320
製 造 業	282,218	△ 4.1	281,998	△ 4.2	250,347	△ 3.5	220	△ 103
電気・ガス・熱供給・水道業	437,077	△ 3.9	429,729	△ 5.5	372,544	△ 6.6	7,348	7,348
情 報 通 信 業	406,903	△ 1.7	289,123	△ 8.1	262,863	△ 8.9	117,780	18,368
運輸業, 郵便業	294,247	25.4	269,021	14.8	225,210	17.7	25,226	24,862
卸売業, 小売業	167,930	△ 5.8	167,882	△ 5.8	161,319	△ 5.7	48	△ 46
金融業, 保険業	293,528	△ 1.4	290,233	△ 1.4	268,292	△ 0.5	3,295	△ 109
不動産業, 物品賃貸業	279,252	24.6	223,467	16.8	212,374	13.5	55,785	22,993
学術研究, 専門・技術サービス業	295,499	△ 14.5	294,675	△ 14.6	271,961	△ 12.0	824	227
宿泊業, 飲食サービス業	136,974	0.1	132,000	△ 3.6	123,280	△ 0.8	4,974	4,974
生活関連サービス業, 娯楽業	174,556	△ 13.2	170,676	△ 11.9	164,007	△ 11.6	3,880	△ 3,453
教育, 学習支援業	282,140	18.0	282,140	18.0	277,459	17.3	0	0
医 療 , 福 祉	250,208	6.7	250,092	6.7	238,219	6.5	116	105
複合サービス事業	290,397	△ 1.7	284,622	△ 2.0	257,785	△ 5.6	5,775	1,057
サービス業(他に分類されないもの)	214,005	4.0	209,599	1.8	192,625	2.9	4,406	4,320

## 実労働時間

令和 5年 10月

(事業所規模 5人以上)

産 業	総実労働時間		所定内労働時間		所定外労働時間		出勤日数	前同月年差
	時間	前年同月増減率	時間	前年同月増減率	時間	前年同月増減率		
調査産業計	140.0	0.4	130.8	0.5	9.2	△ 1.1	18.5	△ 0.1
鉱業, 採石業, 砂利採取業	×	×	×	×	×	×	×	×
建設業	169.8	5.0	157.5	3.6	12.3	25.5	20.9	0.8
製造業	162.1	△ 2.9	144.6	△ 1.5	17.5	△ 13.3	19.7	0.4
電気・ガス・熱供給・水道業	158.7	2.2	145.7	1.7	13.0	9.2	19.4	0.5
情報通信業	145.3	0.9	137.0	1.6	8.3	△ 8.9	18.5	0.4
運輸業, 郵便業	176.5	4.5	154.7	4.6	21.8	3.3	20.0	△ 0.6
卸売業, 小売業	132.7	0.4	127.4	0.7	5.3	△ 7.1	19.0	0.0
金融業, 保険業	142.6	△ 1.1	131.3	△ 0.7	11.3	△ 7.4	18.1	0.1
不動産業, 物品賃貸業	152.9	12.8	149.2	11.3	3.7	164.1	19.6	1.3
学術研究, 専門・技術サービス業	169.9	4.6	156.0	6.7	13.9	△ 15.3	20.6	1.4
宿泊業, 飲食サービス業	92.0	△ 1.5	85.8	△ 3.5	6.2	40.9	14.3	△ 2.1
生活関連サービス業, 娯楽業	132.5	0.4	126.1	8.8	6.4	△ 60.2	17.4	0.2
教育, 学習支援業	131.8	9.1	116.8	6.2	15.0	38.8	16.3	1.3
医療, 福祉	135.3	0.8	131.4	0.0	3.9	39.3	18.4	△ 0.1
複合サービス事業	155.3	2.3	146.3	1.1	9.0	28.5	19.6	0.1
サービス業(他に分類されないもの)	148.9	3.9	137.7	3.6	11.2	8.7	19.5	△ 0.9

※前年同月増減率については、指数を使って計算している。

(事業所規模 30人以上)

産 業	総実労働時間		所定内労働時間		所定外労働時間		出勤日数	前同月年差
	時間	前年同月増減率	時間	前年同月増減率	時間	前年同月増減率		
調査産業計	144.7	△ 0.2	134.0	0.5	10.7	△ 7.7	18.6	0.0
鉱業, 採石業, 砂利採取業	×	×	×	×	×	×	×	×
建設業	160.2	△ 4.1	145.5	△ 1.6	14.7	△ 22.6	19.7	△ 0.8
製造業	162.6	△ 4.8	144.2	△ 3.1	18.4	△ 15.6	19.4	△ 0.3
電気・ガス・熱供給・水道業	158.7	△ 1.0	145.7	1.5	13.0	△ 22.1	19.4	0.5
情報通信業	148.5	1.9	140.1	3.5	8.4	△ 18.5	18.6	0.4
運輸業, 郵便業	186.1	10.0	156.2	9.3	29.9	13.7	20.6	0.2
卸売業, 小売業	125.8	△ 5.4	120.6	△ 3.9	5.2	△ 28.8	18.5	0.0
金融業, 保険業	138.2	△ 2.3	126.5	△ 1.9	11.7	△ 7.2	17.3	△ 0.4
不動産業, 物品賃貸業	148.2	4.0	141.7	1.7	6.5	116.6	18.8	△ 0.1
学術研究, 専門・技術サービス業	181.0	9.2	162.8	13.1	18.2	△ 16.1	21.5	2.2
宿泊業, 飲食サービス業	102.7	△ 9.0	94.8	△ 8.8	7.9	△ 12.2	15.8	△ 0.7
生活関連サービス業, 娯楽業	128.3	△ 6.8	123.1	2.2	5.2	△ 69.6	17.5	△ 1.5
教育, 学習支援業	139.2	33.4	125.6	23.5	13.6	423.1	17.4	3.5
医療, 福祉	140.1	1.6	136.4	1.2	3.7	23.3	18.6	0.0
複合サービス事業	158.1	0.7	142.0	△ 4.0	16.1	74.9	19.4	△ 0.4
サービス業(他に分類されないもの)	146.5	△ 1.2	134.8	△ 0.4	11.7	△ 10.0	19.0	0.0

## 雇用及び労働異動

令和 5年 10月

(事業所規模 5人以上)

産 業	本月末 労働者数	前 年 同 月 増 減 率	パート タイム 労働者数	パート タイム 労働者比率	入 職 率	離 職 率
	人	%	人	%	%	%
調 査 産 業 計	397,367	△ 2.1	126,310	31.8	2.01	1.95
鉱業, 採石業, 砂利採取業	×	×	×	×	×	×
建 設 業	23,720	△ 4.1	701	3.0	0.47	2.54
製 造 業	54,253	0.2	6,331	11.7	2.97	1.47
電気・ガス・熱供給・水道業	1,083	△ 37.0	16	1.5	0.37	0.00
情 報 通 信 業	4,749	14.5	913	19.2	1.25	0.97
運輸業, 郵便業	15,166	△ 24.5	1,414	9.3	1.58	1.44
卸売業, 小売業	76,738	2.2	37,283	48.6	1.36	2.85
金融業, 保険業	14,058	△ 2.7	2,052	14.6	1.10	1.64
不動産業, 物品賃貸業	4,133	△ 5.5	797	19.3	1.42	0.37
学術研究, 専門・技術サービス業	8,297	△ 0.9	671	8.1	1.15	1.47
宿泊業, 飲食サービス業	38,404	16.9	28,159	73.3	5.03	1.16
生活関連サービス業, 娯楽業	9,678	△ 32.6	5,112	52.8	2.63	3.44
教育, 学習支援業	24,986	0.9	9,530	38.1	2.65	0.83
医 療 , 福 祉	94,583	△ 2.8	26,694	28.2	1.07	1.89
複合サービス事業	4,085	△ 0.8	687	16.8	1.69	1.38
サービス業(他に分類されないもの)	23,379	△ 7.5	5,946	25.4	3.23	2.88

※前年同月増減率については、指数を使って計算している。

(事業所規模 30人以上)

産 業	本月末 労働者数	前 年 同 月 増 減 率	パート タイム 労働者数	パート タイム 労働者比率	入 職 率	離 職 率
	人	%	人	%	%	%
調 査 産 業 計	204,648	△ 3.8	59,513	29.1	1.88	1.52
鉱業, 採石業, 砂利採取業	×	×	×	×	×	×
建 設 業	7,079	2.6	384	5.4	1.62	1.98
製 造 業	41,133	0.8	4,853	11.8	2.64	1.52
電気・ガス・熱供給・水道業	1,083	1.0	16	1.5	0.37	0.00
情 報 通 信 業	3,842	19.8	766	19.9	1.23	0.89
運輸業, 郵便業	8,322	△ 37.9	683	8.2	1.54	1.28
卸売業, 小売業	26,315	△ 0.9	17,360	66.0	1.29	2.31
金融業, 保険業	9,169	1.3	1,683	18.4	1.72	0.86
不動産業, 物品賃貸業	810	1.1	219	27.0	0.86	1.83
学術研究, 専門・技術サービス業	4,577	△ 3.0	361	7.9	2.09	2.27
宿泊業, 飲食サービス業	11,210	7.1	7,958	71.0	2.22	1.66
生活関連サービス業, 娯楽業	4,117	△ 46.0	2,507	60.9	2.88	1.38
教育, 学習支援業	13,217	0.9	4,660	35.3	1.15	0.77
医 療 , 福 祉	58,014	△ 1.7	13,567	23.4	1.25	1.32
複合サービス事業	1,946	△ 1.3	455	23.4	1.14	0.47
サービス業(他に分類されないもの)	13,759	△ 1.8	4,037	29.3	4.50	2.05

令和 5年 10月  
毎月勤労統計調査地方調査

第1表 産業別、性別現金給与額(5人以上)

事業所規模 = 5人以上

(単位:円)

産 業	現金給与総額			定期給与			所定内給与	超過労働給与	特別給与		
	計	男	女	計	男	女			計	男	女
調 査 産 業 計	232,875	287,960	178,973	226,472	277,460	176,578	211,671	14,801	6,403	10,500	2,395
鉱 業 ・ 採 石 業 ・ 砂 利 採 取 業	×	×	×	×	×	×	×	×	×	×	×
建 設 業	354,979	383,990	206,138	314,553	336,655	201,159	288,298	26,255	40,426	47,335	4,979
製 造 業	263,794	311,683	163,604	263,627	311,457	163,560	234,768	28,859	167	226	44
電 気 ・ ガ ス ・ 熱 供 給 ・ 水 道 業	437,077	446,131	293,203	429,729	439,421	275,719	372,544	57,185	7,348	6,710	17,484
情 報 通 信 業	387,669	477,242	296,205	283,764	353,982	212,063	259,143	24,621	103,905	123,260	84,142
運 輸 業 ・ 郵 便 業	270,070	288,586	181,604	256,236	272,725	177,455	225,246	30,990	13,834	15,861	4,149
卸 売 業 ・ 小 売 業	189,071	247,850	138,854	182,216	234,918	137,191	174,780	7,436	6,855	12,932	1,663
金 融 業 ・ 保 険 業	301,228	395,141	243,286	299,094	393,932	240,581	280,088	19,006	2,134	1,209	2,705
不 動 産 業 ・ 物 品 賃 貸 業	241,464	258,370	212,395	229,976	248,354	198,378	223,537	6,439	11,488	10,016	14,017
学 術 研 究 ・ 専 門 ・ 技 術 サ ー ビ ス 業	284,460	323,976	229,029	284,006	323,567	228,511	264,952	19,054	454	409	518
宿 泊 業 ・ 飲 食 サ ー ビ ス 業	111,147	133,080	94,484	109,670	131,951	92,743	99,007	10,663	1,477	1,129	1,741
生 活 関 連 サ ー ビ ス 業 ・ 娯 楽 業	191,373	200,848	177,484	189,741	199,166	175,927	184,276	5,465	1,632	1,682	1,557
教 育 ・ 学 習 支 援 業	271,456	309,774	270,936	270,936	308,750	231,955	267,436	3,500	520	1,024	0
医 療 ・ 福 祉	229,956	297,376	207,819	229,197	297,352	206,819	219,369	9,828	759	24	1,000
複 合 サ ー ビ ス 事 業	290,528	333,472	233,645	283,677	325,839	227,830	269,435	14,242	6,851	7,633	5,815
サ ー ビ ス 業 (他 に 分 類 さ れ な い も の)	229,676	272,359	151,208	227,110	269,069	149,972	206,240	20,870	2,566	3,290	1,236
食 料 品 ・ た ば こ	182,978	227,526	139,460	182,978	227,526	139,460	164,033	18,945	0	0	0
織 維 工 業	-	-	-	-	-	-	-	-	-	-	-
木 材 ・ 木 製 品	-	-	-	-	-	-	-	-	-	-	-
家 具 ・ 装 備 品	-	-	-	-	-	-	-	-	-	-	-
パ ル プ ・ 紙	-	-	-	-	-	-	-	-	-	-	-
印 刷 ・ 同 関 連 業	234,427	255,577	203,182	234,427	255,577	203,182	230,565	3,862	0	0	0
化 学 ・ 石 油 ・ 石 炭	-	-	-	-	-	-	-	-	-	-	-
プ ラ ス チ ッ ク 製 品	-	-	-	-	-	-	-	-	-	-	-
ゴ ム 製 品	-	-	-	-	-	-	-	-	-	-	-
窯 業 ・ 土 石 製 品	238,734	247,621	212,606	238,673	247,539	212,606	219,979	18,694	61	82	0
鉄 鋼 製 造 業	-	-	-	-	-	-	-	-	-	-	-
非 鉄 金 属 製 造 業	-	-	-	-	-	-	-	-	-	-	-
金 属 製 品 製 造 業	284,396	293,509	214,605	284,396	293,509	214,605	240,684	43,712	0	0	0
は ん 用 機 械 器 具	334,943	347,547	240,633	333,950	346,532	239,811	297,562	36,388	993	1,015	822
生 産 用 機 械 器 具	311,833	323,806	242,861	311,833	323,806	242,861	273,413	38,420	0	0	0
業 務 用 機 械 器 具	-	-	-	-	-	-	-	-	-	-	-
電 子 ・ デ バ イ ス	378,933	390,894	296,343	378,760	390,696	296,343	333,598	45,162	173	198	0
電 機 機 械 器 具	337,217	379,931	196,726	337,217	379,931	196,726	286,806	50,411	0	0	0
情 報 通 信 機 械 器 具	×	×	×	×	×	×	×	×	×	×	×
輸 送 用 機 械 器 具	374,141	386,839	255,469	373,642	386,330	255,059	342,576	31,066	499	509	410
そ の 他 の 製 造 業	-	-	-	-	-	-	-	-	-	-	-
E 一 括 分 1	214,668	291,730	143,451	214,663	291,730	143,440	189,671	24,992	5	0	11
E 一 括 分 2	-	-	-	-	-	-	-	-	-	-	-
E 一 括 分 3	-	-	-	-	-	-	-	-	-	-	-
卸 売 業	260,223	294,337	192,103	260,132	294,200	192,103	251,256	8,876	91	137	0
小 売 業	164,204	220,012	128,693	154,985	199,418	126,712	148,053	6,932	9,219	20,594	1,981
宿 泊 業	176,106	223,208	150,106	168,366	216,028	142,057	158,074	10,292	7,740	7,180	8,049
M 一 括 分	95,827	116,267	79,128	95,827	116,267	79,128	85,077	10,750	0	0	0
医 療 業	276,431	416,362	242,950	275,671	416,301	242,023	259,956	15,715	760	61	927
P 一 括 分	180,513	217,179	164,442	179,756	217,179	163,353	176,191	3,565	757	0	1,089
職 業 紹 介 ・ 派 遣 業	195,854	233,687	167,551	195,854	233,687	167,551	184,569	11,285	0	0	0
そ の 他 の 事 業 サ ー ビ ス	201,482	255,447	131,118	200,695	255,033	129,845	187,221	13,474	787	414	1,273
R 一 括 分	285,039	296,162	229,555	278,890	289,168	227,622	243,352	35,538	6,149	6,994	1,933



令和 5年 10月  
毎月勤労統計調査地方調査

第1表 産業別、性別現金給与額(30人以上)

事業所規模 = 30人以上

(単位:円)

産 業	現金給与総額			定期給与			所定内給与	超過労働給与	特別給与		
	計	男	女	計	男	女			計	男	女
調 査 産 業 業 計	249,510	315,079	190,875	245,054	308,882	187,976	226,857	18,197	4,456	6,197	2,899
鉱 業 ・ 採 石 業 ・ 砂 利 採 取 業	x	x	x	x	x	x	x	x	x	x	x
建 設	320,161	338,488	219,462	319,862	338,135	219,462	284,557	35,305	299	353	0
製 造	282,218	329,992	172,186	281,998	329,703	172,124	250,347	31,651	220	289	62
電 気 ・ ガ ス ・ 熱 供 給 ・ 水 道 業	437,077	446,131	293,203	429,729	439,421	275,719	372,544	57,185	7,348	6,710	17,484
情 報 通 信 業	406,903	487,045	319,031	289,123	356,326	215,438	262,863	26,260	117,780	130,719	103,593
運 輸 業 ・ 郵 便 業	294,247	309,713	181,565	269,021	282,514	170,716	225,210	43,811	25,226	27,199	10,849
卸 売 業 ・ 小 売 業	167,930	246,943	132,308	167,882	246,884	132,265	161,319	6,563	48	59	43
金 融 業 ・ 保 険 業	293,528	429,752	233,967	290,233	427,410	230,255	268,292	21,941	3,295	2,342	3,712
不 動 産 業 ・ 物 品 賃 貸 業	279,252	322,947	245,876	223,467	254,252	199,952	212,374	11,093	55,785	68,695	45,924
学 術 研 究 ・ 専 門 ・ 技 術 サ ー ビ ス 業	295,499	310,930	259,576	294,675	310,311	258,273	271,961	22,714	824	619	1,303
宿 泊 業 ・ 飲 食 サ ー ビ ス 業	136,974	169,328	117,701	132,000	164,927	112,386	123,280	8,720	4,974	4,401	5,315
生 活 関 連 サ ー ビ ス 業 ・ 娯 楽 業	174,556	213,555	135,738	170,676	208,788	132,741	164,007	6,669	3,880	4,767	2,997
教 育 ・ 学 習 支 援 業	282,140	338,343	217,846	282,140	338,343	217,846	277,459	4,681	0	0	0
医 療 ・ 福 祉	250,208	335,187	221,856	250,092	335,148	221,715	238,219	11,873	116	39	141
複 合 サ ー ビ ス 事 業	290,397	338,277	189,220	284,622	332,317	183,836	257,785	26,837	5,775	5,960	5,384
サ ー ビ ス 業 (他 に 分 類 さ れ な い も の)	214,005	261,664	147,908	209,599	255,368	146,214	192,625	16,974	4,406	6,296	1,784
食 料 品 ・ た ば こ	198,801	239,116	156,136	198,801	239,116	156,136	174,964	23,837	0	0	0
織 維 工 業	-	-	-	-	-	-	-	-	-	-	-
木 材 ・ 木 製 品	-	-	-	-	-	-	-	-	-	-	-
家 具 ・ 装 備 品	-	-	-	-	-	-	-	-	-	-	-
パ ル プ ・ 紙	-	-	-	-	-	-	-	-	-	-	-
印 刷 ・ 同 関 連 業	x	x	x	x	x	x	x	x	x	x	x
化 学 ・ 石 油 ・ 石 炭	-	-	-	-	-	-	-	-	-	-	-
プ ラ ス チ ッ ク 製 品	-	-	-	-	-	-	-	-	-	-	-
ゴ ム 製 品	-	-	-	-	-	-	-	-	-	-	-
窯 業 ・ 土 石 製 品	x	x	x	x	x	x	x	x	x	x	x
鉄 鋼 製 造 業	-	-	-	-	-	-	-	-	-	-	-
非 鉄 金 属 製 造 業	-	-	-	-	-	-	-	-	-	-	-
金 属 製 品 製 造 業	287,704	299,554	212,933	287,704	299,554	212,933	247,704	40,000	0	0	0
は ん 用 機 械 器 具	332,211	344,591	234,840	331,113	343,475	233,891	293,209	37,904	1,098	1,116	949
生 産 用 機 械 器 具	311,833	323,806	242,861	311,833	323,806	242,861	273,413	38,420	0	0	0
業 務 用 機 械 器 具	-	-	-	-	-	-	-	-	-	-	-
電 子 ・ デ バ イ ス	378,933	390,894	296,343	378,760	390,696	296,343	333,598	45,162	173	198	0
電 気 機 械 器 具	362,073	400,161	206,472	362,073	400,161	206,472	304,668	57,405	0	0	0
情 報 通 信 機 械 器 具	x	x	x	x	x	x	x	x	x	x	x
輸 送 用 機 械 器 具	374,141	386,839	255,469	373,642	386,330	255,059	342,576	31,066	499	509	410
そ の 他 の 製 造 業	-	-	-	-	-	-	-	-	-	-	-
E 一 括 分 1	206,315	304,727	133,225	206,307	304,727	133,211	189,057	17,250	8	0	14
E 一 括 分 2	-	-	-	-	-	-	-	-	-	-	-
E 一 括 分 3	-	-	-	-	-	-	-	-	-	-	-
卸 売 業	236,039	291,912	153,774	236,039	291,912	153,774	221,323	14,716	0	0	0
小 売 業	146,812	209,615	128,846	146,749	209,507	128,796	142,714	4,035	63	108	50
宿 泊 業	200,235	239,399	171,792	189,289	230,804	159,138	175,806	13,483	10,946	8,595	12,654
M 一 括 分	84,287	95,782	78,527	84,287	95,782	78,527	79,533	4,754	0	0	0
医 療 業	289,015	418,109	252,249	288,825	418,036	252,026	271,112	17,713	190	73	223
P 一 括 分	189,690	237,890	169,560	189,690	237,890	169,560	186,925	2,765	0	0	0
職 業 紹 介 ・ 派 遣 業	212,670	263,639	174,951	212,670	263,639	174,951	198,668	14,002	0	0	0
そ の 他 の 事 業 サ ー ビ ス	188,856	236,092	139,814	187,699	235,416	138,157	172,227	15,472	1,157	676	1,657
R 一 括 分	292,853	307,859	192,398	276,470	290,017	185,782	253,561	22,909	16,383	17,842	6,616

令和 5年 10月

毎月勤労統計調査地方調査

事業所規模 = 5人以上

第2表 産業別、性別実労働時間及び出勤日数(5人以上)

産 業	出勤日数			総実労働時間			所定内労働時間			所定外労働時間		
	計	男	女	計	男	女	計	男	女	計	男	女
調 査 産 業 計	18.5	19.4	17.7	140.0	155.2	125.2	130.8	141.8	120.1	9.2	13.4	5.1
鉱 業 ・ 採 石 業 ・ 砂 利 採 取 業	×	×	×	×	×	×	×	×	×	×	×	×
建 設 業	20.9	21.2	19.4	169.8	173.3	151.9	157.5	159.9	145.2	12.3	13.4	6.7
製 造 業	19.7	20.3	18.5	162.1	174.2	136.8	144.6	152.4	128.4	17.5	21.8	8.4
電 気 ・ ガ ス ・ 熱 供 給 ・ 水 道 業	19.4	19.5	17.5	158.7	160.7	127.2	145.7	147.1	123.7	13.0	13.6	3.5
情 報 通 信 業	18.5	18.8	18.1	145.3	153.0	137.6	137.0	142.8	131.2	8.3	10.2	6.4
運 輸 業 ・ 郵 便 業	20.0	20.1	19.3	176.5	183.1	145.0	154.7	158.4	137.0	21.8	24.7	8.0
卸 売 業 ・ 小 売 業	19.0	20.4	17.9	132.7	151.8	116.4	127.4	144.2	113.1	5.3	7.6	3.3
金 融 業 ・ 保 険 業	18.1	19.1	17.6	142.6	155.5	134.6	131.3	140.5	125.6	11.3	15.0	9.0
不 動 産 業 ・ 物 品 賃 貸 業	19.6	19.4	20.1	152.9	155.9	147.8	149.2	151.5	145.3	3.7	4.4	2.5
学 術 研 究 ・ 専 門 ・ 技 術 サ ー ビ ス 業	20.6	21.2	19.7	169.9	181.4	153.6	156.0	162.9	146.3	13.9	18.5	7.3
宿 泊 業 ・ 飲 食 サ ー ビ ス 業	14.3	14.4	14.2	92.0	100.8	85.3	85.8	90.0	82.6	6.2	10.8	2.7
生 活 関 連 サ ー ビ ス 業 ・ 娯 楽 業	17.4	16.8	18.2	132.5	128.7	138.1	126.1	122.5	131.4	6.4	6.2	6.7
教 育 ・ 学 習 支 援 業	16.3	16.9	15.6	131.8	137.5	125.9	116.8	122.4	111.0	15.0	15.1	14.9
医 療 ・ 福 祉 社	18.4	18.8	18.2	135.3	144.0	132.5	131.4	138.7	129.0	3.9	5.3	3.5
複 合 サ ー ビ ス 事 業	19.6	19.3	19.9	153.3	158.8	150.7	146.3	146.3	146.3	9.0	12.5	4.4
サ ー ビ ス 業 (他 に 分 類 さ れ な い も の)	19.5	20.2	18.3	148.9	162.7	123.7	137.7	148.4	118.1	11.2	14.3	5.6
食 料 品 ・ た ば こ	19.4	20.4	18.5	149.5	165.1	134.4	136.6	148.7	124.9	12.9	16.4	9.5
織 維 工 業	-	-	-	-	-	-	-	-	-	-	-	-
木 材 ・ 木 製 品	-	-	-	-	-	-	-	-	-	-	-	-
家 具 ・ 装 備 品	-	-	-	-	-	-	-	-	-	-	-	-
パ ル プ ・ 紙	-	-	-	-	-	-	-	-	-	-	-	-
印 刷 ・ 同 関 連 業	21.4	21.6	21.2	165.1	168.5	160.1	163.2	166.0	159.1	1.9	2.5	1.0
化 学 ・ 石 油 ・ 石 炭	-	-	-	-	-	-	-	-	-	-	-	-
プ ラ ス チ ッ ク 製 品	-	-	-	-	-	-	-	-	-	-	-	-
ゴ ム 製 品	-	-	-	-	-	-	-	-	-	-	-	-
窯 業 ・ 土 石 製 品	21.0	21.2	20.4	162.3	163.0	160.2	151.1	151.2	150.8	11.2	11.8	9.4
鉄 鋼 業	-	-	-	-	-	-	-	-	-	-	-	-
非 鉄 金 属 製 造 業	-	-	-	-	-	-	-	-	-	-	-	-
金 属 製 品 製 造 業	21.1	21.3	19.8	188.0	192.7	151.8	159.9	162.3	141.5	28.1	30.4	10.3
は ん 用 機 械 器 具	19.2	19.3	18.4	167.1	169.7	147.2	146.8	147.7	139.5	20.3	22.0	7.7
生 産 用 機 械 器 具	19.8	19.9	19.6	174.7	176.6	163.5	155.4	156.0	152.0	19.3	20.6	11.5
業 務 用 機 械 器 具	-	-	-	-	-	-	-	-	-	-	-	-
電 子 ・ デ バ イ ス	19.4	19.5	18.5	181.5	183.5	167.6	156.9	158.0	149.4	24.6	25.5	18.2
電 気 機 械 器 具	19.8	20.0	19.1	161.6	163.2	156.4	144.8	144.7	145.3	16.8	18.5	11.1
情 報 通 信 機 械 器 具	×	×	×	×	×	×	×	×	×	×	×	×
輸 送 用 機 械 器 具	20.2	20.4	18.7	176.4	179.9	144.0	152.0	153.8	135.6	24.4	26.1	8.4
そ の 他 の 製 造 業	-	-	-	-	-	-	-	-	-	-	-	-
E 一 括 分 1	19.3	20.8	17.9	148.2	175.0	123.2	133.4	149.5	118.4	14.8	25.5	4.8
E 一 括 分 2	-	-	-	-	-	-	-	-	-	-	-	-
E 一 括 分 3	-	-	-	-	-	-	-	-	-	-	-	-
卸 売 業	20.5	20.6	20.4	163.2	168.2	153.4	156.6	160.1	149.6	6.6	8.1	3.8
小 売 業	18.5	20.2	17.4	122.1	142.0	109.5	117.3	134.7	106.2	4.8	7.3	3.3
宿 泊 業	18.9	19.0	18.9	129.9	147.6	120.1	121.3	132.3	115.2	8.6	15.3	4.9
M 一 括 分	13.2	13.5	12.9	83.0	92.0	75.7	77.4	82.1	73.6	5.6	9.9	2.1
医 療 業	18.8	18.6	18.8	142.3	148.8	140.7	137.6	142.5	136.4	4.7	6.3	4.3
P 一 括 分	17.9	19.0	17.5	128.0	140.8	122.3	124.8	136.2	119.8	3.2	4.6	2.5
職 業 紹 介 ・ 派 遣 業	18.1	18.2	18.1	136.9	142.5	132.7	132.6	136.1	130.0	4.3	6.4	2.7
そ の 他 の 事 業 サ ー ビ ス	19.4	20.7	17.8	143.7	166.6	114.0	133.4	153.0	108.0	10.3	13.6	6.0
R 一 括 分	20.0	19.8	21.0	160.3	160.2	160.5	146.1	144.3	154.9	14.2	15.9	5.6

令和 5年 10月  
毎月勤労統計調査地方調査  
事業所規模 = 30人以上

第2表 産業別、性別実労働時間及び出勤日数(30人以上)

産 業	出勤日数			総実労働時間			所定内労働時間			所定外労働時間		
	計	男	女	計	男	女	計	男	女	計	男	女
	日	日	日	時間	時間	時間	時間	時間	時間	時間	時間	時間
調 査 産 業 計	18.6	19.4	18.0	144.7	161.5	129.7	134.0	145.1	124.1	10.7	16.4	5.6
鉱 業 ・ 採 石 業 ・ 砂 利 採 取 業	×	×	×	×	×	×	×	×	×	×	×	×
建 設 業	19.7	19.9	18.8	160.2	162.5	147.1	145.5	146.1	141.7	14.7	16.4	5.4
製 造 業	19.4	19.8	18.3	162.6	173.6	137.5	144.2	151.3	127.9	18.4	22.3	9.6
電 気 ・ ガ ス ・ 熱 供 給 ・ 水 道 業	19.4	19.5	17.5	158.7	160.7	127.2	145.7	147.1	123.7	13.0	13.6	3.5
情 報 通 信 業	18.6	19.1	18.1	148.5	156.9	139.3	140.1	146.6	133.0	8.4	10.3	6.3
運 輸 業 ・ 郵 便 業	20.6	20.8	19.4	186.1	191.1	149.8	156.2	158.4	140.2	29.9	32.7	9.6
卸 売 業 ・ 小 売 業	18.5	19.2	18.2	125.8	153.2	113.5	120.6	140.9	111.5	5.2	12.3	2.0
金 融 業 ・ 保 険 業	17.3	18.1	16.9	138.2	150.0	132.9	126.5	136.8	121.9	11.7	13.2	11.0
不 動 産 業 ・ 物 品 賃 貸 業	18.8	19.6	18.1	148.2	160.5	138.8	141.7	152.2	133.7	6.5	8.3	5.1
学 術 研 究 ・ 専 門 ・ 技 術 サ ー ビ ス 業	21.5	21.7	20.9	181.0	183.5	174.9	162.8	162.8	162.7	18.2	20.7	12.2
宿 泊 業 ・ 飲 食 サ ー ビ ス 業	15.8	16.7	15.3	102.7	115.9	94.8	94.8	103.1	89.8	7.9	12.8	5.0
生 活 関 連 サ ー ビ ス 業 ・ 娯 楽 業	17.5	18.2	16.8	128.3	139.0	117.6	123.1	131.7	114.5	5.2	7.3	3.1
教 育 ・ 学 習 支 援 業	17.4	18.2	16.5	139.2	149.8	127.0	125.6	135.6	114.1	13.6	14.2	12.9
医 療 ・ 福 祉	18.6	18.8	18.5	140.1	146.5	138.0	136.4	142.8	134.2	3.7	3.7	3.8
複 合 サ ー ビ ス 事 業	19.4	19.3	19.6	158.1	166.1	141.4	142.0	145.1	135.5	16.1	21.0	5.9
サ ー ビ ス 業 (他 に 分 類 さ れ な い も の)	19.0	19.7	18.0	146.5	162.3	124.7	134.8	147.0	117.8	11.7	15.3	6.9
食 料 品 ・ た ば こ	19.2	19.5	18.8	152.1	160.8	142.7	137.3	144.4	129.7	14.8	16.4	13.0
織 維 工 業	-	-	-	-	-	-	-	-	-	-	-	-
木 材 ・ 木 製 品	-	-	-	-	-	-	-	-	-	-	-	-
家 具 ・ 装 備 品	-	-	-	-	-	-	-	-	-	-	-	-
パ ル プ ・ 紙	-	-	-	-	-	-	-	-	-	-	-	-
印 刷 ・ 同 関 連 業	×	×	×	×	×	×	×	×	×	×	×	×
化 学 ・ 石 油 ・ 石 炭	-	-	-	-	-	-	-	-	-	-	-	-
プ ラ ス チ ッ ク 製 品	-	-	-	-	-	-	-	-	-	-	-	-
ゴ ム 製 品	-	-	-	-	-	-	-	-	-	-	-	-
窯 業 ・ 土 石 製 品	×	×	×	×	×	×	×	×	×	×	×	×
鉄 鋼 業	-	-	-	-	-	-	-	-	-	-	-	-
非 鉄 金 属 製 造 業	-	-	-	-	-	-	-	-	-	-	-	-
金 属 製 品 製 造 業	20.8	20.9	19.7	187.3	193.2	149.7	162.2	165.3	142.3	25.1	27.9	7.4
は ん 用 機 械 器 具	18.7	18.9	17.6	165.0	167.9	142.6	143.7	145.0	133.9	21.3	22.9	8.7
生 産 用 機 械 器 具	19.8	19.9	19.6	174.7	176.6	163.5	155.4	156.0	152.0	19.3	20.6	11.5
業 務 用 機 械 器 具	-	-	-	-	-	-	-	-	-	-	-	-
電 子 ・ デ バ イ ス	19.4	19.5	18.5	181.5	183.5	167.6	156.9	158.0	149.4	24.6	25.5	18.2
電 気 機 械 器 具	19.7	19.9	19.2	159.4	159.0	160.6	142.1	140.2	149.8	17.3	18.8	10.8
情 報 通 信 機 械 器 具	×	×	×	×	×	×	×	×	×	×	×	×
輸 送 用 機 械 器 具	20.2	20.4	18.7	176.4	179.9	144.0	152.0	153.8	135.6	24.4	26.1	8.4
そ の 他 の 製 造 業	-	-	-	-	-	-	-	-	-	-	-	-
E 一 括 分 1	18.0	19.8	16.7	134.1	167.8	109.1	125.0	149.3	107.0	9.1	18.5	2.1
E 一 括 分 2	-	-	-	-	-	-	-	-	-	-	-	-
E 一 括 分 3	-	-	-	-	-	-	-	-	-	-	-	-
卸 売 業	19.9	20.3	19.3	153.1	169.2	129.3	140.9	151.5	125.3	12.2	17.7	4.0
小 売 業	18.0	18.2	18.0	117.4	139.9	110.9	114.3	132.0	109.2	3.1	7.9	1.7
宿 泊 業	19.0	19.4	18.7	139.3	156.6	126.7	127.9	138.6	120.1	11.4	18.0	6.6
M 一 括 分	13.1	13.8	12.7	72.2	73.0	71.7	67.2	65.7	67.9	5.0	7.3	3.8
医 療 業	18.6	18.2	18.7	144.8	146.7	144.3	140.0	141.6	139.6	4.8	5.1	4.7
P 一 括 分	18.6	19.5	18.2	132.7	146.1	127.2	130.7	144.2	125.1	2.0	1.9	2.1
職 業 紹 介 ・ 派 遣 業	18.3	18.9	17.9	140.7	151.8	132.4	135.5	143.8	129.3	5.2	8.0	3.1
そ の 他 の 事 業 サ ー ビ ス	18.8	19.6	17.9	141.8	161.5	121.4	129.3	144.1	113.9	12.5	17.4	7.5
R 一 括 分	19.8	19.9	19.1	163.8	165.9	149.4	151.8	153.1	142.7	12.0	12.8	6.7

令和 5年 10月

毎月勤労統計調査地方調査

事業所規模 = 5人以上

第3表 産業別、性別常用労働者数及びパートタイム労働者比率(5人以上)

産 業	前月末労働者数			本月中の増加労働者数			本月中の減少労働者数			本月末労働者数			パートタイム労働者比率					
	計	男	女	計	男	女	計	男	女	計	男	女	計	%	男	%	女	%
調 査 産 業 計	397,142	196,767	200,375	7,984	3,314	4,670	7,759	3,903	3,856	397,367	196,178	201,189	31.8		20.1		43.2	
鉱 業 ・ 採 石 業 ・ 砂 利 採 取 業	×	×	×	×	×	×	×	×	×	×	×	×	×	×	×	×	×	×
建 設 業	24,221	20,301	3,920	115	110	5	616	591	25	23,720	19,820	3,900	3.0		1.2		11.8	
製 造 業	53,454	36,475	16,979	1,585	430	1,155	786	506	280	54,253	36,399	17,854	11.7		4.3		26.7	
電 気 ・ ガ ス ・ 熱 供 給 ・ 水 道 業	1,079	1,015	64	4	4	0	0	0	0	1,083	1,019	64	1.5		0.0		25.0	
情 報 通 信 業	4,736	2,397	2,339	59	25	34	46	27	19	4,749	2,395	2,354	19.2		12.1		26.5	
運 輸 業 ・ 郵 便 業	15,144	12,577	2,567	240	107	133	218	197	21	15,166	12,487	2,679	9.3		6.0		24.6	
卸 売 業 ・ 小 売 業	77,897	36,044	41,853	1,059	621	438	2,218	1,466	752	76,738	35,199	41,539	48.6		28.4		65.7	
金 融 業 ・ 保 険 業	14,134	5,364	8,770	156	48	108	232	19	213	14,058	5,393	8,665	14.6		6.1		19.9	
不 動 産 業 ・ 物 品 賃 貸 業	4,090	2,602	1,488	58	1	57	15	6	9	4,133	2,597	1,536	19.3		18.4		20.7	
学 術 研 究 ・ 専 門 ・ 技 術 サ ー ビ ス 業	8,323	4,862	3,461	96	39	57	122	60	62	8,297	4,841	3,456	8.1		3.7		14.2	
宿 泊 業 ・ 飲 食 サ ー ビ ス 業	36,973	15,834	21,139	1,859	986	873	428	113	315	38,404	16,707	21,697	73.3		65.0		79.7	
生 活 関 連 サ ー ビ ス 業 ・ 娯 楽 業	9,757	5,769	3,988	257	61	196	336	46	290	9,678	5,784	3,894	52.8		56.2		47.8	
教 育 ・ 学 習 支 援 業	24,538	12,499	12,039	651	323	328	203	183	20	24,986	12,639	12,347	38.1		34.4		42.0	
医 療 ・ 福 祉	95,366	23,645	71,721	1,024	151	873	1,807	490	1,317	94,583	23,306	71,277	28.2		21.1		30.6	
複 合 サ ー ビ ス 事 業	4,072	2,345	1,727	69	5	64	56	47	9	4,085	2,303	1,782	16.8		11.2		24.1	
サ ー ビ ス 業 (他 に 分 類 さ れ な い も の)	23,299	14,989	8,310	752	403	349	672	148	524	23,379	15,244	8,135	25.4		12.6		49.4	
食 料 品 ・ た ば こ	17,065	8,596	8,469	1,231	235	996	293	98	195	18,003	8,733	9,270	25.5		10.8		39.4	
織 維 工 業	-	-	-	-	-	-	-	-	-	-	-	-	-	-	-	-	-	-
木 材 ・ 木 製 品	-	-	-	-	-	-	-	-	-	-	-	-	-	-	-	-	-	-
家 具 ・ 装 備 品	-	-	-	-	-	-	-	-	-	-	-	-	-	-	-	-	-	-
パ ル プ ・ 紙	-	-	-	-	-	-	-	-	-	-	-	-	-	-	-	-	-	-
印 刷 ・ 同 関 連 業	872	520	352	0	0	0	0	0	0	872	520	352	7.5		2.5		14.8	
化 学 ・ 石 油 ・ 石 炭	-	-	-	-	-	-	-	-	-	-	-	-	-	-	-	-	-	-
プ ラ ス チ ッ ク 製 品	-	-	-	-	-	-	-	-	-	-	-	-	-	-	-	-	-	-
ゴ ム 製 品	-	-	-	-	-	-	-	-	-	-	-	-	-	-	-	-	-	-
窯 業 ・ 土 石 製 品	×	×	×	×	×	×	×	×	×	×	×	×	×	×	×	×	×	×
鉄	-	-	-	-	-	-	-	-	-	-	-	-	-	-	-	-	-	-
非 鉄 金 属 製 造 業	-	-	-	-	-	-	-	-	-	-	-	-	-	-	-	-	-	-
金 属 製 品 製 造 業	4,614	4,095	519	44	10	34	51	44	7	4,607	4,061	546	6.7		3.3		31.7	
は ん 用 機 械 器 具	4,871	4,303	568	34	16	18	72	62	10	4,833	4,257	576	0.9		0.8		1.9	
生 産 用 機 械 器 具	963	819	144	21	21	0	0	0	0	984	840	144	1.7		0.7		7.6	
業 務 用 機 械 器 具	-	-	-	-	-	-	-	-	-	-	-	-	-	-	-	-	-	-
電 子 ・ デ バ イ ス	4,222	3,687	535	28	26	2	29	25	4	4,221	3,688	533	1.2		0.3		7.5	
電 気 機 械 器 具	2,720	2,077	643	27	27	0	67	40	27	2,680	2,064	616	0.9		1.2		0.0	
情 報 通 信 機 械 器 具	×	×	×	×	×	×	×	×	×	×	×	×	×	×	×	×	×	×
輸 送 用 機 械 器 具	6,499	5,871	628	91	87	4	73	71	2	6,517	5,887	630	3.8		2.3		17.9	
そ の 他 の 製 造 業	-	-	-	-	-	-	-	-	-	-	-	-	-	-	-	-	-	-
E 一 括 分	1	8,072	3,931	106	7	99	191	156	35	7,987	3,782	4,205	11.6		6.8		16.0	
E 一 括 分	2	-	-	-	-	-	-	-	-	-	-	-	-	-	-	-	-	-
E 一 括 分	3	-	-	-	-	-	-	-	-	-	-	-	-	-	-	-	-	-
卸 売 業	19,954	13,304	6,650	400	337	63	261	261	0	20,093	13,380	6,713	11.6		3.9		27.0	
小 売 業	57,943	22,740	35,203	659	284	375	1,957	1,205	752	56,645	21,819	34,826	61.7		43.4		73.1	
宿 泊 業	7,178	2,539	4,639	175	87	88	147	49	98	7,206	2,577	4,629	55.5		38.6		65.0	
M 一 括 分	29,795	13,295	16,500	1,684	899	785	281	64	217	31,198	14,130	17,068	77.4		69.8		83.7	
医 療 業	48,943	9,437	39,506	548	139	409	522	109	413	48,969	9,467	39,502	17.6		12.2		18.9	
P 一 括 分	46,423	14,208	32,215	476	12	464	1,285	381	904	45,614	13,839	31,775	39.6		27.1		45.0	
職 業 紹 介 ・ 派 遣 業	1,647	702	945	45	7	38	84	18	66	1,608	691	917	28.7		17.4		37.3	
そ の 他 の 事 業 サ ー ビ ス	13,668	7,632	6,036	667	365	302	550	92	458	13,785	7,905	5,880	34.3		15.1		60.2	
R 一 括 分	7,984	6,655	1,329	40	31	9	38	38	0	7,986	6,648	1,338	9.4		9.3		10.2	

令和 5年 10月

毎月勤労統計調査地方調査

第3表 産業別、性別常用労働者数及びパートタイム労働者比率(30人以上)

事業所規模 = 30人以上

産 業	前月末労働者数			本月中の増加労働者数			本月中の減少労働者数			本月末労働者数			パートタイム労働者比率					
	計	男	女	計	男	女	計	男	女	計	男	女	計	%	男	%	女	%
調 査 産 業 計	203,918	96,367	107,551	3,839	1,782	2,057	3,109	1,639	1,470	204,648	96,510	108,138	29.1	14.8	41.9			
鉱 業 ・ 採 石 業 ・ 砂 利 採 取 業	×	×	×	×	×	×	×	×	×	×	×	×	×	×	×	×	×	×
建 設 業	7,105	6,003	1,102	115	110	5	141	116	25	7,079	5,997	1,082	5.4	4.0	13.2			
製 造 業	40,681	28,505	12,176	1,072	403	669	620	367	253	41,133	28,541	12,592	11.8	4.6	28.2			
電 気 ・ ガ ス ・ 熱 供 給 ・ 水 道 業	1,079	1,015	64	4	4	0	0	0	0	1,083	1,019	64	1.5	0.0	25.0			
情 報 通 信 業	3,829	2,007	1,822	47	25	22	34	27	7	3,842	2,005	1,837	19.9	14.4	26.0			
運 輸 業 ・ 郵 便 業	8,300	7,297	1,003	128	107	21	106	85	21	8,322	7,319	1,003	8.2	5.0	31.9			
卸 売 業 ・ 小 売 業	26,585	8,302	18,283	344	177	167	614	343	271	26,315	8,136	18,179	66.0	32.5	81.0			
金 融 業 ・ 保 険 業	9,091	2,763	6,328	156	48	108	78	19	59	9,169	2,792	6,377	18.4	6.6	23.5			
不 動 産 業 ・ 物 品 賃 貸 業	818	355	463	7	1	6	15	6	9	810	350	460	27.0	16.0	35.4			
学 術 研 究 ・ 専 門 ・ 技 術 サ ー ビ ス 業	4,585	3,215	1,370	96	39	57	104	60	44	4,577	3,194	1,383	7.9	5.6	13.2			
宿 泊 業 ・ 飲 食 サ ー ビ ス 業	11,147	4,128	7,019	248	183	65	185	93	92	11,210	4,218	6,992	71.0	60.5	77.3			
生 活 関 連 サ ー ビ ス 業 ・ 娯 楽 業	4,056	2,031	2,025	117	61	56	56	46	10	4,117	2,046	2,071	60.9	49.5	72.1			
教 育 ・ 学 習 サ ー ビ ス 業	13,167	7,032	6,135	152	96	56	102	82	20	13,217	7,046	6,171	35.3	26.1	45.7			
医 療 ・ 福 祉	58,053	14,564	43,489	727	151	576	766	243	523	58,014	14,472	43,542	23.4	16.2	25.8			
複 合 サ ー ビ ス 事 業	1,933	1,314	619	22	5	17	9	0	9	1,946	1,319	627	23.4	11.9	47.5			
サ ー ビ ス 業 (他 に 分 類 さ れ な い も の)	13,430	7,787	5,643	604	372	232	275	148	127	13,759	8,011	5,748	29.3	13.4	51.5			
食 料 品 ・ た ば こ	11,722	6,105	5,617	863	235	628	293	98	195	12,292	6,242	6,050	29.0	14.5	43.9			
織 維 工 業	-	-	-	-	-	-	-	-	-	-	-	-	-	-	-	-	-	-
木 材 ・ 木 製 品	-	-	-	-	-	-	-	-	-	-	-	-	-	-	-	-	-	-
家 具 ・ 装 備 品	-	-	-	-	-	-	-	-	-	-	-	-	-	-	-	-	-	-
パ ル プ ・ 紙	-	-	-	-	-	-	-	-	-	-	-	-	-	-	-	-	-	-
印 刷 ・ 同 関 連 業	×	×	×	×	×	×	×	×	×	×	×	×	×	×	×	×	×	×
化 学 ・ 石 油 ・ 石 炭	-	-	-	-	-	-	-	-	-	-	-	-	-	-	-	-	-	-
プ ラ ス チ ッ ク 製 品	-	-	-	-	-	-	-	-	-	-	-	-	-	-	-	-	-	-
ゴ ム 製 品	-	-	-	-	-	-	-	-	-	-	-	-	-	-	-	-	-	-
窯 業 ・ 土 石 製 品	×	×	×	×	×	×	×	×	×	×	×	×	×	×	×	×	×	×
鉄 鋼 業	-	-	-	-	-	-	-	-	-	-	-	-	-	-	-	-	-	-
非 鉄 金 属 製 造 業	-	-	-	-	-	-	-	-	-	-	-	-	-	-	-	-	-	-
金 属 製 品 製 造 業	3,043	2,626	417	10	10	0	51	44	7	3,002	2,592	410	6.9	3.9	25.6			
は ん 用 機 械 器 具	4,407	3,916	491	34	16	18	72	62	10	4,369	3,870	499	1.0	0.8	2.2			
生 産 用 機 械 器 具	963	819	144	21	21	0	0	0	0	984	840	144	1.7	0.7	7.6			
業 務 用 機 械 器 具	-	-	-	-	-	-	-	-	-	-	-	-	-	-	-	-	-	-
電 子 ・ デ バ イ ス	4,222	3,687	535	28	26	2	29	25	4	4,221	3,688	533	1.2	0.3	7.5			
電 気 機 械 器 具	2,183	1,755	428	0	0	0	13	13	0	2,170	1,742	428	1.2	1.4	0.0			
情 報 通 信 機 械 器 具	×	×	×	×	×	×	×	×	×	×	×	×	×	×	×	×	×	×
輸 送 用 機 械 器 具	6,499	5,871	628	91	87	4	73	71	2	6,517	5,887	630	3.8	2.3	17.9			
そ の 他 の 製 造 業	-	-	-	-	-	-	-	-	-	-	-	-	-	-	-	-	-	-
E 一 括 分 1	5,572	2,381	3,191	22	7	15	79	44	35	5,515	2,344	3,171	11.8	3.8	17.6			
E 一 括 分 2	-	-	-	-	-	-	-	-	-	-	-	-	-	-	-	-	-	-
E 一 括 分 3	-	-	-	-	-	-	-	-	-	-	-	-	-	-	-	-	-	-
卸 売 業	6,222	3,690	2,532	104	104	0	28	28	0	6,298	3,766	2,532	31.2	11.9	60.0			
小 売 業	20,363	4,612	15,751	240	73	167	586	315	271	20,017	4,370	15,647	76.9	50.2	84.4			
宿 泊 業	5,080	2,126	2,954	83	51	32	84	29	55	5,079	2,148	2,931	47.1	33.3	57.1			
M 一 括 分	6,067	2,002	4,065	165	132	33	101	64	37	6,131	2,070	4,061	90.8	88.6	91.9			
医 療 業	35,257	7,823	27,434	548	139	409	344	109	235	35,461	7,853	27,608	15.6	12.8	16.4			
P 一 括 分	22,796	6,741	16,055	179	12	167	422	134	288	22,553	6,619	15,934	35.6	20.1	42.0			
職 業 紹 介 ・ 派 遣 業	1,288	545	743	45	7	38	84	18	66	1,249	534	715	28.0	9.9	41.5			
そ の 他 の 事 業 サ ー ビ ス	9,146	4,631	4,515	519	334	185	153	92	61	9,512	4,873	4,639	35.9	16.8	55.9			
R 一 括 分	2,996	2,611	385	40	31	9	38	38	0	2,998	2,604	394	9.2	7.9	18.0			

第4表 規模別現金給与額、実労働時間及び出勤日数

①-1 性別現金給与額

産業 = TL 調査産業計

(単位:円)

規模 (人)	現金給与総額			定期給与			所定内 給与	超過労働 給与	特別給与		
	計	男	女	計	男	女			計	男	女
500-	356,176	422,904	278,577	355,349	422,604	277,137	321,162	34,187	827	300	1,440
100-499	260,417	327,573	210,728	252,037	316,709	204,187	233,349	18,688	8,380	10,864	6,541
30-99	218,006	280,232	160,157	214,810	274,694	159,138	200,714	14,096	3,196	5,538	1,019
5-29	215,265	261,815	165,161	206,800	247,167	163,351	195,594	11,206	8,465	14,648	1,810
30-	249,510	315,079	190,875	245,054	308,882	187,976	226,857	18,197	4,456	6,197	2,899
5-	232,875	287,960	178,973	226,472	277,460	176,578	211,671	14,801	6,403	10,500	2,395

①-2 性別実労働時間及び出勤日数

産業 = TL 調査産業計

規模 (人)	出勤日数			総実労働時間			所定内労働時間			所定外労働時間		
	計	男	女	計	男	女	計	男	女	計	男	女
	日	日	日	時間	時間	時間	時間	時間	時間	時間	時間	時間
500-	18.5	19.2	17.8	157.8	169.0	144.8	141.9	149.0	133.6	15.9	20.0	11.2
100-499	18.9	19.4	18.5	148.0	161.3	138.2	138.8	146.4	133.2	9.2	14.9	5.0
30-99	18.6	19.4	17.7	139.8	159.7	121.4	129.6	143.5	116.7	10.2	16.2	4.7
5-29	18.3	19.3	17.3	135.1	149.2	119.9	127.5	138.7	115.3	7.6	10.5	4.6
30-	18.6	19.4	18.0	144.7	161.5	129.7	134.0	145.1	124.1	10.7	16.4	5.6
5-	18.5	19.4	17.7	140.0	155.2	125.2	130.8	141.8	120.1	9.2	13.4	5.1

②-1 就業形態別現金給与額

産業 = TL 調査産業計

(単位:円)

規模 (人)	一般労働者					パートタイム労働者				
	現金給与 総額	定期 給与	所定内 給与	超過労働 給与	特別 給与	現金給与 総額	定期 給与	所定内 給与	超過労働 給与	特別 給与
500-	380,165	379,267	341,917	37,350	898	122,534	122,394	119,013	3,381	140
100-499	296,538	286,355	263,798	22,557	10,183	123,331	121,794	117,789	4,005	1,537
30-99	292,358	287,310	265,325	21,985	5,048	97,078	96,894	95,630	1,264	184
5-29	284,104	271,993	256,151	15,842	12,111	83,854	82,348	79,990	2,358	1,506
30-	308,856	302,779	277,961	24,818	6,077	103,936	103,457	101,501	1,956	479
5-	297,322	288,433	267,798	20,635	8,889	93,320	92,299	90,130	2,169	1,021

②-2 就業形態別実労働時間及び出勤日数

産業 = TL 調査産業計

規模 (人)	一般労働者				パートタイム労働者			
	出勤日数	総実労働 時間	所定内 労働時間	所定外 労働時間	出勤日数	総実労働 時間	所定内 労働時間	所定外 労働時間
	日	時間	時間	時間	日	時間	時間	時間
500-	18.7	163.4	146.1	17.3	16.4	103.0	100.6	2.4
100-499	19.4	160.3	149.6	10.7	16.7	101.3	97.9	3.4
30-99	20.4	172.3	156.6	15.7	15.6	87.0	85.6	1.4
5-29	20.8	167.9	157.1	10.8	13.7	72.5	70.9	1.6
30-	19.8	166.7	152.4	14.3	15.9	90.9	89.0	1.9
5-	20.2	167.2	154.6	12.6	14.7	81.2	79.4	1.8

令和5年10月  
毎月勤労統計調査地方調査

第5表 就業形態別現金給与額

産 業	(事業所規模5人以上)					(事業所規模30人以上)				
	現金給与 総 額	定期給与	所 定 内		特別給与	現金給与 総 額	定期給与	所 定 内		特別給与
			給	与				給	与	
	円	円	円	円	円	円	円	円	円	円
調 査 産 業 計	<b>297,322</b>	<b>288,433</b>	<b>267,798</b>	<b>20,635</b>	<b>8,889</b>	<b>308,856</b>	<b>302,779</b>	<b>277,961</b>	<b>24,818</b>	<b>6,077</b>
一 般										
製 造 業	282,046	281,861	250,185	31,676	185	303,042	302,798	268,008	34,790	244
卸 売 業 ・ 小 売 業	273,108	261,518	249,113	12,405	11,590	280,702	280,560	262,616	17,944	142
医 療 ， 福 祉	279,451	278,794	265,674	13,120	657	291,459	291,333	276,092	15,241	126
パ ー ト										
調 査 産 業 計	<b>93,320</b>	<b>92,299</b>	<b>90,130</b>	<b>2,169</b>	<b>1,021</b>	<b>103,936</b>	<b>103,457</b>	<b>101,501</b>	<b>1,956</b>	<b>479</b>
製 造 業	115,052	115,026	109,125	5,901	26	118,205	118,172	111,240	6,932	33
卸 売 業 ・ 小 売 業	99,792	97,967	95,810	2,157	1,825	110,473	110,473	109,708	765	0
医 療 ， 福 祉	105,399	104,384	102,840	1,544	1,015	114,358	114,275	113,495	780	83

令和5年10月  
毎月勤労統計調査地方調査

第6表 就業形態別実労働時間及び出勤日数

産 業	(事業所規模5人以上)				(事業規模30人以上)			
	出勤日数	総 実 労働時間	所 定 内		出勤日数	総 実 労働時間	所 定 内	
			労働時間	労働時間			労働時間	労働時間
	日	時間	時間	時間	日	時間	時間	時間
調 査 産 業 計	<b>20.2</b>	<b>167.2</b>	<b>154.6</b>	<b>12.6</b>	<b>19.8</b>	<b>166.7</b>	<b>152.4</b>	<b>14.3</b>
一 般								
製 造 業	19.9	168.3	149.3	19.0	19.5	168.5	148.5	20.0
卸 売 業 ・ 小 売 業	20.9	170.4	161.8	8.6	20.3	173.6	159.7	13.9
医 療 ， 福 祉	19.7	156.4	151.5	4.9	19.4	155.6	150.9	4.7
パ ー ト								
調 査 産 業 計	<b>14.7</b>	<b>81.2</b>	<b>79.4</b>	<b>1.8</b>	<b>15.9</b>	<b>90.9</b>	<b>89.0</b>	<b>1.9</b>
製 造 業	18.1	111.8	106.6	5.2	18.6	117.1	110.9	6.2
卸 売 業 ・ 小 売 業	17.0	92.7	91.0	1.7	17.5	101.5	100.7	0.8
医 療 ， 福 祉	15.1	82.3	80.8	1.5	16.0	89.2	88.6	0.6

令和5年10月  
毎月勤労統計調査地方調査

第7表 就業形態別本月末労働者数

産 業	(事業所規模5人以上)		(事業規模30人以上)	
	一般	パート	一般	パート
	人	人	人	人
調 査 産 業 計	<b>271,057</b>	<b>126,310</b>	<b>145,135</b>	<b>59,513</b>
製 造 業	47,922	6,331	36,280	4,853
卸 売 業 ・ 小 売 業	39,455	37,283	8,955	17,360
医 療 ， 福 祉	67,889	26,694	44,447	13,567

第8表 産業別名目賃金指数

(R2=100)

年 月	調査産業計	鉱業、採石業、砂利採取業	建設業	製造業	電気ガス熱供給水道業	情報通信業	運輸業、郵便業	卸売業、小売業	金融業、保険業	不動産業、物品賃貸業	学術研究、専門・技術サービス業	宿泊業、飲食サービス業	生活関連サービス業、娯楽業	教育、学習支援業	医療、福祉	複合サービス業	サービス業(他に分類されないもの)
<b>現金給与と総額</b>																	
<b>(5人以上規模)</b>																	
平成29年平均	96.8	X	94.6	94.6	90.8	100.1	105.9	108.7	109.9	60.1	86.4	98.8	105.6	83.7	90.5	94.0	99.2
平成30年平均	97.1	X	95.1	93.7	87.8	100.6	105.2	103.5	101.7	79.1	96.9	92.8	101.7	96.0	93.4	98.3	93.3
令和元年平均	102.1	X	92.0	95.1	104.4	81.9	95.6	116.6	105.6	87.9	95.7	99.8	95.2	113.8	97.2	94.0	106.3
令和2年平均	100.0	X	100.0	100.0	100.0	100.0	100.0	100.0	100.0	100.0	100.0	100.0	100.0	100.0	100.0	100.0	100.0
令和3年平均	99.5	X	102.4	102.7	100.1	91.7	98.2	114.3	93.5	91.0	94.1	89.2	94.6	75.6	99.2	93.5	105.0
令和4年平均	97.2	X	90.1	96.4	107.2	88.8	101.2	113.8	107.3	83.2	96.1	89.8	100.2	84.9	91.7	91.9	93.2
令和4年10月	82.5	X	86.1	78.7	84.7	96.0	87.6	97.7	90.2	72.6	74.2	90.9	96.5	63.9	76.1	73.3	82.0
11月	93.6	X	80.5	112.4	82.4	77.4	92.8	111.0	84.6	74.6	76.7	89.4	133.6	65.1	87.6	126.1	75.5
12月	158.2	X	152.0	160.7	225.1	118.1	172.8	159.6	215.9	140.3	204.8	113.2	118.4	161.5	150.1	138.7	123.5
令和5年1月	81.6	X	88.4	73.6	86.2	78.4	93.3	98.1	84.2	72.0	68.5	89.2	100.0	69.1	75.0	74.7	85.4
2月	82.1	X	85.1	75.9	85.3	71.9	89.0	100.0	85.9	81.4	79.8	87.8	92.5	73.2	73.8	75.6	86.0
3月	85.4	X	91.5	78.4	86.9	99.3	94.4	98.5	105.9	82.8	75.6	91.6	95.5	73.1	75.6	73.0	91.9
4月	87.6	X	92.4	77.3	89.0	77.8	95.4	119.9	90.2	76.0	68.7	94.8	107.9	68.0	78.9	88.2	90.2
5月	87.6	X	84.2	95.2	86.3	70.6	95.2	99.8	116.4	80.6	78.1	94.2	95.4	67.8	75.4	76.9	93.8
6月	127.8	X	117.9	135.8	216.0	118.5	95.0	121.2	188.4	92.7	98.3	95.0	129.4	176.8	109.8	165.3	117.3
7月	112.5	X	124.4	99.4	83.9	117.2	140.4	142.5	81.5	130.4	93.9	97.5	117.6	69.9	119.2	79.9	113.2
8月	87.1	X	93.3	83.0	89.7	72.5	100.4	108.0	82.0	80.2	82.2	92.3	105.6	70.7	78.0	85.9	94.7
9月	85.6	X	100.3	78.7	103.2	69.4	96.2	107.6	87.0	78.3	71.1	92.6	96.9	66.8	77.2	74.2	95.1
10月	85.4	X	103.6	76.2	89.8	93.1	101.2	101.8	83.1	84.1	67.9	89.9	96.0	67.8	79.6	77.4	96.8
<b>(30人以上規模)</b>																	
平成29年平均	98.0	X	127.5	90.0	73.5	105.6	109.8	116.3	106.1	89.5	101.8	116.2	97.8	78.9	89.0	76.1	96.1
平成30年平均	96.1	X	115.1	92.1	79.1	93.6	102.5	98.7	100.0	70.0	96.8	110.7	95.8	81.8	92.0	95.4	84.3
令和元年平均	97.7	X	103.4	92.9	105.2	83.7	93.1	107.2	103.2	X	86.8	104.1	89.1	95.8	94.2	96.6	90.7
令和2年平均	100.0	X	100.0	100.0	100.0	100.0	100.0	100.0	100.0	100.0	100.0	100.0	100.0	100.0	100.0	100.0	100.0
令和3年平均	96.9	X	99.3	97.8	101.8	89.4	109.3	110.9	94.1	87.0	97.3	96.3	101.5	64.5	95.6	94.5	94.1
令和4年平均	94.0	X	95.1	94.0	115.1	83.5	106.9	115.0	98.8	125.7	96.7	103.1	106.9	68.9	83.1	96.8	95.3
令和4年10月	77.6	X	81.1	75.3	92.2	92.4	87.1	98.1	79.8	130.8	73.8	104.8	98.3	49.4	68.6	80.6	85.9
11月	92.6	X	81.2	111.2	91.0	70.7	96.1	101.7	79.0	126.9	76.8	106.5	160.2	50.7	81.1	122.0	87.9
12月	158.6	X	153.5	164.2	231.8	108.5	198.0	179.6	197.1	185.1	226.2	144.4	117.8	109.8	136.2	156.2	143.5
令和5年1月	77.8	X	88.3	71.5	85.1	72.6	94.9	94.4	78.6	110.4	60.9	99.6	101.2	57.3	71.0	80.9	85.1
2月	78.1	X	89.6	73.6	84.2	65.6	91.0	98.6	77.3	124.5	60.0	100.8	88.5	63.3	69.7	78.7	85.4
3月	82.1	X	92.5	75.2	85.8	97.1	97.5	102.1	103.7	122.1	61.4	105.2	93.6	62.7	70.5	75.3	90.1
4月	84.1	X	97.9	74.8	87.9	72.4	98.2	131.4	82.8	114.2	62.2	111.9	94.8	56.5	75.7	88.6	91.1
5月	87.2	X	96.9	95.0	85.2	64.2	99.8	103.4	116.0	124.5	64.8	109.7	93.1	56.3	71.0	83.7	94.9
6月	130.6	X	207.3	138.7	213.1	114.0	96.5	90.8	158.5	173.0	91.6	109.3	105.8	143.4	111.4	173.1	112.3
7月	110.0	X	124.3	98.3	82.8	111.1	139.5	153.0	77.9	148.4	77.5	125.9	126.8	57.0	118.4	86.7	96.1
8月	81.3	X	91.8	77.0	88.5	63.7	104.3	101.1	78.6	127.5	80.7	115.4	106.0	63.2	70.3	76.5	88.5
9月	78.8	X	111.6	73.5	101.8	63.3	99.4	91.1	87.0	117.0	61.8	98.9	91.3	56.1	70.0	75.2	87.5
10月	80.0	X	93.5	72.2	88.6	90.8	109.2	92.4	78.7	163.0	63.1	104.9	85.3	58.3	73.2	79.2	89.3
<b>定期給与</b>																	
<b>(5人以上規模)</b>																	
平成29年平均	96.9	X	100.1	95.1	99.9	102.2	98.2	106.7	108.4	65.6	91.2	101.9	103.8	86.5	90.0	94.3	97.9
平成30年平均	97.3	X	103.6	94.1	95.9	102.8	102.3	102.7	100.7	78.4	103.2	93.7	104.6	97.7	91.4	97.3	93.4
令和元年平均	101.7	X	101.3	94.8	102.5	85.7	93.2	112.8	105.9	91.0	104.0	99.2	97.6	113.8	95.9	99.0	103.9
令和2年平均	100.0	X	100.0	100.0	100.0	100.0	100.0	100.0	100.0	100.0	100.0	100.0	100.0	100.0	100.0	100.0	100.0
令和3年平均	99.4	X	98.6	104.2	101.0	98.1	97.5	110.1	95.8	92.2	95.8	91.5	95.7	80.7	97.8	94.2	105.9
令和4年平均	98.3	X	98.7	99.4	110.2	93.1	98.6	110.5	106.9	85.5	97.8	91.3	97.4	90.6	91.0	93.6	96.7
令和4年10月	97.1	X	99.9	98.6	112.3	96.9	97.8	109.2	109.6	83.4	98.6	95.8	103.2	83.9	88.7	93.9	93.6
11月	97.5	X	102.4	103.2	107.9	96.9	103.6	107.6	105.9	87.1	99.0	94.0	96.0	85.0	89.8	92.6	84.8
12月	98.1	X	102.0	100.6	106.8	85.8	107.1	108.2	107.5	85.6	106.8	93.5	92.1	84.2	91.4	93.8	90.6
令和5年1月	96.7	X	106.4	91.7	114.4	98.6	103.7	109.9	105.1	85.3	91.1	93.6	105.7	90.1	87.7	96.9	96.3
2月	97.0	X	108.8	94.6	113.1	90.9	99.0	108.9	107.4	95.7	90.4	91.8	101.0	96.2	86.8	94.8	97.8
3月	98.0	X	108.4	96.6	115.3	91.9	104.8	105.0	108.7	97.7	91.0	95.0	102.3	96.0	87.9	94.7	102.5
4月	98.1	X	107.2	95.5	116.2	92.7	104.4	109.2	108.9	89.9	87.6	99.8	106.3	89.2	89.9	92.6	98.6
5月	97.7	X	104.8	95.2	114.5	88.9	106.1	109.5	107.8	95.4	87.1	99.0	103.7	89.0	88.0	91.3	103.9
6月	98.1	X	108.6	96.9	116.4	87.3	99.9	107.1	105.6	97.3	90.1	95.3	105.7	96.3	88.3	96.0	103.3
7月	100.9	X	117.0	96.4	111.3	86.7	105.6	112.2	101.9	95.1	93.4	94.2	107.3	90.0	94.4	95.8	108.2
8月	98.8	X	113.3	95.2	114.4	87.0	105.3	107.7	102.7	94.8	88.8	92.0	108.3	92.2	92.1	96.5	106.8
9月	99.5	X	121.7	96.4	117.3	85.5	107.2	110.3	102.9	92.3	89.0	97.5	105.7	87.7	90.9	96.2	107.5
10月	99.5	X	117.4	95.5	117.1	87.7	107.3	110.0	103.7	95.1	90.3	93.5	103.8	88.9	93.6	98.0	109.3
<b>(30人以上規模)</b>																	
平成29年平均	97.1	X	113.2	91.6	82.1	105.8	102.6	113.4	103.9	87.2	105.5	120.3	95.6	82.6	88.8	74.7	93.4
平成30年平均	95.2	X	106.6	93.0	87.2	96.3	102.7	98.5	98.5	66.4	100.8	107.0	95.0	86.9	89.7	91.7	83.4
令和元年平均	97.0	X	99.5	93.0	102.3	86.8	92.2	105.0	103.2	X	94.4	102.9	87.7	98.1	93.4	100.0	91.3
令和2年平均	100.0	X	100.0	100.0	100.0	100.0	100.0	100.0	100.0	100.0	100.0	100.0	100.0	100.0	100.0	100.0	100.0
令和3年平均	97.3	X	97.1	100.4	102.4	95.7	108.1	108.6	94.1	88.6	98.2	99.3	102.1	66.3	94.7	93.3	96.0
令和4年平均	94.9	X	93.4	97.3	119.3	86.0	103.3	111.8	99.5	116.0	97.8	105.5	102.3	75.7	83.6	95.8	98.9
令和4年10月	93.6	X	96.1	97.2													



第9表 産業別実質賃金指数

(R2=100)

年月	調査産業計	鉱業、採石業、砂利採取業	建設業	製造業	電気ガス熱供給水道業	情報通信業	運輸業、郵便業	卸売業、小売業	金融業、保険業	不動産業、物品賃貸業	学術研究、専門・技術サービス業	宿泊業、飲食サービス業	生活関連サービス業、娯楽業	教育、学習支援業	医療、福祉	複合サービス事業	サービス業(他に分類されないもの)	消費者物価指数
<b>現金給与総額</b>																		
<b>(5人以上規模)</b>																		
平成29年平均	98.9	X	96.6	96.6	92.7	102.2	108.2	111.0	112.3	61.4	88.3	100.9	107.9	85.5	92.4	96.0	101.3	97.9
平成30年平均	97.8	X	95.8	94.4	88.4	101.3	105.9	104.2	102.4	79.7	97.6	93.5	102.4	96.7	94.1	99.0	94.0	99.3
令和元年平均	102.4	X	92.3	95.4	104.7	82.1	95.9	117.0	105.9	88.2	96.0	100.1	95.5	114.1	97.5	94.3	106.6	99.7
令和2年平均	100.0	X	100.0	100.0	100.0	100.0	100.0	100.0	100.0	100.0	100.0	100.0	100.0	100.0	100.0	100.0	100.0	100.0
令和3年平均	99.9	X	102.8	103.1	100.5	92.1	98.6	114.8	93.9	91.4	94.5	89.6	95.0	75.9	99.6	93.9	105.4	99.9
令和4年平均	95.1	X	88.2	94.3	104.9	86.9	99.0	111.4	105.0	81.4	94.0	87.9	98.0	83.1	89.7	89.9	91.2	99.9
令和4年10月	79.3	X	82.8	75.7	81.4	92.3	84.2	93.9	86.7	69.8	71.3	87.4	92.8	61.4	73.2	70.5	78.8	104.0
11月	89.8	X	77.3	107.9	79.1	74.3	89.1	106.5	81.2	71.6	73.6	85.8	128.2	62.5	84.1	121.0	72.5	104.2
12月	152.0	X	146.0	154.4	216.2	113.4	166.0	153.3	207.4	134.8	196.7	108.7	113.7	155.1	144.2	133.2	118.6	104.1
令和5年1月	78.0	X	84.5	70.4	82.4	75.0	89.2	93.8	80.5	68.8	65.5	85.3	95.6	66.1	71.7	71.4	81.6	104.6
2月	79.2	X	82.1	73.2	82.3	69.3	85.8	96.4	82.8	78.5	77.0	84.7	89.2	70.6	71.2	72.9	82.9	103.7
3月	81.7	X	87.6	75.0	83.2	95.0	90.3	94.3	101.3	79.2	72.3	87.7	91.4	70.0	72.3	69.9	87.9	104.5
4月	83.5	X	88.1	73.7	84.8	74.2	90.9	114.3	86.0	72.4	65.5	90.4	102.9	64.8	75.2	84.1	86.0	104.9
5月	83.0	X	79.7	90.2	81.7	66.9	90.2	94.5	110.2	76.3	74.0	89.2	90.3	64.2	71.4	72.8	88.8	105.6
6月	121.5	X	112.1	129.1	205.3	112.6	90.3	115.2	179.1	88.1	93.4	90.3	123.0	168.1	104.4	157.1	111.5	105.2
7月	106.0	X	117.2	93.7	79.1	110.5	132.3	134.3	76.8	122.9	88.5	91.9	110.8	65.9	112.3	75.3	106.7	106.1
8月	81.5	X	87.3	77.6	83.9	67.8	93.9	101.0	76.7	75.0	86.3	98.8	66.1	73.0	80.4	88.6	106.9	106.9
9月	80.0	X	93.7	73.6	96.4	64.9	89.9	100.6	81.3	73.2	66.4	86.5	90.6	62.4	72.1	69.3	88.9	107.0
10月	79.1	X	96.0	70.6	83.2	86.3	93.8	94.3	77.0	77.9	62.9	83.3	89.0	62.8	73.8	71.7	89.7	107.9
<b>(30人以上規模)</b>																		
平成29年平均	100.1	X	130.2	91.9	75.1	107.9	112.2	118.8	108.4	91.4	104.0	118.7	99.9	80.6	90.9	77.7	98.2	
平成30年平均	96.8	X	115.9	92.7	79.7	94.3	103.2	99.4	100.7	70.5	97.5	111.5	96.5	82.4	92.6	96.1	84.9	
令和元年平均	98.0	X	103.7	93.2	105.5	84.0	93.4	107.5	103.5	X	87.1	104.4	89.4	96.1	94.5	96.9	91.0	
令和2年平均	100.0	X	100.0	100.0	100.0	100.0	100.0	100.0	100.0	100.0	100.0	100.0	100.0	100.0	100.0	100.0	100.0	
令和3年平均	97.3	X	99.7	98.2	102.2	89.8	109.7	111.3	94.5	87.3	97.7	96.7	101.9	64.8	96.0	94.9	94.5	
令和4年平均	92.0	X	93.1	92.0	112.6	81.7	104.6	112.5	96.7	123.0	94.6	100.9	104.6	67.4	81.3	94.7	93.2	
令和4年10月	74.6	X	78.0	72.4	88.7	88.8	83.8	94.3	76.7	125.8	71.0	100.8	94.5	47.5	66.0	77.5	82.6	
11月	88.9	X	77.9	106.7	87.3	67.9	92.2	97.6	75.8	121.8	73.7	102.2	153.7	48.7	77.8	117.1	84.4	
12月	152.4	X	147.5	157.7	222.7	104.2	190.2	172.5	189.3	177.8	217.3	138.7	113.2	105.5	130.8	150.0	137.8	
令和5年1月	74.4	X	84.4	68.4	81.4	69.4	90.7	90.2	75.1	105.5	58.2	95.2	96.7	54.8	67.9	77.3	81.4	
2月	75.3	X	86.4	71.0	81.2	63.3	87.8	95.1	74.5	120.1	57.9	97.2	85.3	61.0	67.2	75.9	82.4	
3月	78.6	X	88.5	72.0	82.1	92.9	93.3	97.7	99.2	116.8	58.8	100.7	89.6	60.0	67.5	72.1	86.2	
4月	80.2	X	93.3	71.3	83.8	69.0	93.6	125.3	78.9	108.9	59.3	106.7	90.4	53.9	72.2	84.5	86.8	
5月	82.6	X	91.8	90.0	80.7	60.8	94.5	97.9	109.8	117.9	61.4	103.9	88.2	53.3	67.2	79.3	89.9	
6月	124.1	X	197.1	131.8	202.6	108.4	91.7	86.3	150.7	164.4	87.1	103.9	100.6	136.3	105.9	164.5	106.7	
7月	103.7	X	117.2	92.6	78.0	104.7	131.5	144.2	73.4	139.9	73.0	118.7	119.5	53.7	111.6	81.7	90.6	
8月	76.1	X	85.9	72.0	82.8	59.6	97.6	94.6	73.5	119.3	75.5	108.0	99.2	59.1	65.8	71.6	82.8	
9月	73.6	X	104.3	68.7	95.1	59.2	92.9	85.1	81.3	109.3	57.8	92.4	85.3	52.4	65.4	70.3	81.8	
10月	74.1	X	86.7	66.9	82.1	84.2	101.2	85.6	72.9	151.1	58.5	97.2	79.1	54.0	67.8	73.4	82.8	
<b>定期給与</b>																		
<b>(5人以上規模)</b>																		
平成29年平均	99.0	X	102.2	97.1	102.0	104.4	100.3	109.0	110.7	67.0	93.2	104.1	106.0	88.4	91.9	96.3	100.0	
平成30年平均	98.0	X	104.3	94.8	96.6	103.5	103.0	103.4	101.4	79.0	103.9	94.4	105.3	98.4	92.0	98.0	94.1	
令和元年平均	102.0	X	101.6	95.1	102.8	86.0	93.5	113.1	106.2	91.3	104.3	99.5	97.9	114.1	96.2	99.3	104.2	
令和2年平均	100.0	X	100.0	100.0	100.0	100.0	100.0	100.0	100.0	100.0	100.0	100.0	100.0	100.0	100.0	100.0	100.0	
令和3年平均	99.8	X	99.0	104.6	101.4	98.5	97.9	110.5	96.2	92.6	96.2	91.9	96.1	81.0	98.2	94.6	106.3	
令和4年平均	96.2	X	96.6	97.3	107.8	91.1	96.5	108.1	104.6	83.7	95.7	89.3	95.3	88.6	89.0	91.6	94.6	
令和4年10月	93.4	X	96.1	94.8	108.0	93.2	94.0	105.0	105.4	80.2	94.8	92.1	99.2	80.7	85.3	90.3	90.0	
11月	93.6	X	98.3	99.0	103.6	93.0	99.4	103.3	101.6	83.6	95.0	90.2	92.1	81.6	86.2	88.9	81.4	
12月	94.2	X	98.0	96.6	102.6	82.4	102.9	103.9	103.3	82.2	102.6	89.8	88.5	80.9	87.8	90.1	87.0	
令和5年1月	92.4	X	101.7	87.7	109.4	94.3	99.1	105.1	100.5	81.5	87.1	89.5	101.1	86.1	83.8	92.6	92.1	
2月	93.5	X	104.9	91.2	109.1	87.7	95.5	105.0	103.6	92.3	87.2	88.5	97.4	92.8	83.7	91.4	94.3	
3月	93.8	X	103.7	92.4	110.3	87.9	100.3	100.5	104.0	93.5	87.1	90.9	97.9	91.9	84.1	90.6	98.1	
4月	93.5	X	102.2	91.0	110.8	88.4	99.5	104.1	103.8	85.7	83.5	95.1	101.3	85.0	85.7	88.3	94.0	
5月	92.5	X	99.2	90.2	108.4	84.2	100.5	103.7	102.1	90.3	82.5	93.8	98.2	84.3	83.3	86.5	98.4	
6月	93.3	X	103.2	92.1	110.6	83.0	95.0	101.8	100.4	92.5	85.6	90.6	100.5	91.5	83.9	91.3	98.2	
7月	95.1	X	110.3	90.9	104.9	81.7	99.5	105.7	96.0	89.6	88.0	101.1	84.8	89.0	90.3	102.0		
8月	92.4	X	106.0	89.1	107.0	81.4	98.5	100.7	96.1	88.7	83.1	86.1	101.3	86.2	90.3	99.9		
9月	93.0	X	113.7	90.1	109.6	79.9	100.2	103.1	96.2	86.3	83.2	91.1	98.8	82.0	85.0	89.9	100.5	
10月	92.2	X	108.8	88.5	108.5	81.3	99.4	101.9	96.1	88.1	83.7	86.7	96.2	82.4	86.7	90.8	101.3	
<b>(30人以上規模)</b>																		
平成29年平均	99.2	X	115.6	93.6	83.9	108.1	104.8	115.8	106.1	89.1	107.8	122.9	97.7	84.4	90.7	76.3	95.4	
平成30年平均	95.9	X	107.4	93.7	87.8	97.0	103.4	99.2	99.2	66.9	101.5	107.8	95.7	87.5	90.3	92.3	84.0	
令和元年平均	97.3	X	99.8	93.3	102.6	87.1	92.5	105.3	103.5	X	94.7	103.2	88.0	98.4	93.7	100.3	91.6	
令和2年平均	100.0	X	100.0	100.0	100.0	100.0	100.0	100.0	100.0	100.0	100.0	100.0	100.0	100.0	100.0	100.0	100.0	
令和3年平均	97.7	X	97.5	100.8	102.8	96.1												

第10表 産業別労働時間・雇用指数(2-1)

(R2=100)

年月	調査 産業計	鉱業、採石 業、砂利採 取業	建設業	製造業	電気ガス 熱供給 水道業	情報 通信業	運輸業、 郵便業	卸売業、 小売業	金融業、 保険業	不動産業、物 品賃貸業	学術研究、専 門・技術サー ビス業	宿泊業、飲食 サービス業	生活関連サー ビス業	教育、学 習支援業	医療、 福祉	複合サー ビス事業	サービス業(他 に分類されな いもの)
<b>総実労働時間 (5人以上規模)</b>																	
平成29年平均	107.1	X	100.9	102.4	105.9	118.8	100.2	114.1	115.7	93.4	100.1	124.2	132.0	97.5	105.8	105.7	99.1
平成30年平均	104.4	X	103.6	100.2	107.6	104.9	102.0	108.7	111.8	97.0	109.1	112.7	130.8	96.9	103.0	102.6	97.3
令和元年平均	103.2	X	105.3	98.2	102.8	103.4	98.1	108.2	106.1	96.7	103.1	113.6	114.5	105.3	100.1	100.3	99.1
令和2年平均	100.0	X	100.0	100.0	100.0	100.0	100.0	100.0	100.0	100.0	100.0	100.0	100.0	100.0	100.0	100.0	100.0
令和3年平均	99.7	X	103.8	100.9	97.2	106.3	96.6	104.4	104.7	102.9	104.1	92.5	99.1	87.9	98.9	100.7	98.7
令和4年平均	99.0	X	97.4	99.3	104.3	100.7	95.0	106.5	106.4	82.5	105.2	90.6	105.4	89.5	97.2	101.5	95.5
令和4年10月	98.2	X	94.9	100.1	106.7	98.3	94.9	103.8	107.1	86.0	106.6	94.0	110.4	85.8	95.6	101.1	94.6
11月	98.4	X	99.6	101.9	106.4	99.4	97.2	103.0	104.7	84.6	105.1	93.4	103.1	85.1	97.7	99.5	88.4
12月	98.4	X	97.8	100.5	106.7	98.7	100.2	105.7	107.6	82.5	103.3	93.6	95.3	78.6	96.9	109.9	92.1
令和5年1月	92.3	X	86.9	85.1	102.2	95.4	95.4	99.8	101.0	81.2	104.3	94.5	112.3	83.7	90.0	101.8	87.6
2月	96.1	X	100.4	94.3	99.9	98.2	97.5	103.5	98.7	84.0	108.1	91.3	112.2	92.7	91.9	94.2	91.0
3月	101.4	X	100.9	103.1	108.5	97.9	101.2	103.8	108.9	89.0	115.2	97.7	117.6	104.1	95.7	102.7	98.7
4月	100.4	X	98.1	100.3	106.8	98.2	99.8	104.3	109.3	85.6	109.0	99.7	119.7	98.0	96.9	97.9	94.5
5月	96.5	X	87.9	94.5	104.5	96.8	99.6	99.7	106.4	80.5	107.6	98.6	118.4	95.8	93.4	98.9	93.3
6月	102.0	X	100.1	103.1	105.5	101.0	100.2	104.2	108.8	89.8	114.0	94.9	117.4	112.6	97.6	106.6	99.1
7月	99.9	X	101.8	98.6	105.5	99.2	103.1	103.5	105.8	93.7	111.5	97.5	113.1	89.1	97.2	102.7	96.8
8月	95.1	X	94.8	90.7	105.9	97.1	97.6	97.8	104.0	89.2	106.1	98.4	119.0	69.9	98.5	98.4	93.0
9月	99.9	X	104.3	97.8	106.9	97.5	101.3	103.2	104.7	97.5	108.2	98.4	113.6	90.6	98.6	100.5	95.3
10月	98.6	X	99.6	97.2	109.1	99.2	99.2	104.2	105.9	97.0	111.5	92.6	110.8	93.6	96.4	103.4	98.3
<b>(30人以上規模)</b>																	
平成29年平均	106.3	X	101.3	102.1	107.8	118.3	110.4	107.7	108.7	88.0	107.1	149.0	152.7	93.3	103.5	102.2	89.4
平成30年平均	101.8	X	101.6	100.2	110.0	106.0	108.4	96.7	103.1	85.9	105.2	136.9	140.5	85.4	102.5	97.0	89.1
令和元年平均	100.7	X	102.6	98.7	103.2	103.3	101.8	100.7	101.5	X	101.1	125.8	125.6	92.8	99.1	99.3	94.9
令和2年平均	100.0	X	100.0	100.0	100.0	100.0	100.0	100.0	100.0	100.0	100.0	100.0	100.0	100.0	100.0	100.0	100.0
令和3年平均	99.3	X	101.9	99.4	96.0	107.3	104.1	99.8	99.8	93.9	100.3	88.2	122.3	84.3	100.3	97.5	98.3
令和4年平均	98.3	X	96.2	99.5	107.1	102.0	100.8	100.2	101.0	101.3	101.2	105.8	130.9	81.7	95.3	98.3	96.0
令和4年10月	97.8	X	99.1	100.8	111.9	100.6	99.4	98.8	101.4	103.3	103.3	120.2	130.7	70.6	93.5	99.7	97.1
11月	99.5	X	100.9	102.7	110.2	102.4	104.9	101.0	101.2	109.1	101.3	122.2	121.1	71.5	96.4	97.7	97.4
12月	98.6	X	93.7	101.4	111.4	100.6	108.4	101.6	101.9	103.7	99.3	119.5	106.7	65.9	95.6	109.8	95.7
令和5年1月	93.6	X	84.2	88.8	103.8	97.2	102.3	94.0	99.6	88.9	105.0	109.3	115.7	82.1	92.4	103.0	90.2
2月	96.5	X	95.6	98.3	101.5	101.2	109.3	96.0	93.3	97.5	104.7	108.2	125.8	90.6	92.7	87.0	91.3
3月	100.4	X	101.4	99.5	110.1	99.2	110.4	94.8	99.1	105.0	110.4	116.6	129.6	104.7	94.4	100.3	96.9
4月	100.2	X	99.5	101.6	108.4	99.1	109.5	93.9	101.6	99.4	109.5	124.0	138.6	93.7	95.0	95.8	93.3
5月	97.1	X	90.5	92.1	106.1	99.0	109.6	93.4	100.6	101.4	108.0	120.8	138.7	90.5	94.6	96.4	92.1
6月	102.5	X	100.3	101.9	112.0	103.0	111.0	94.6	102.4	105.0	109.2	118.2	133.2	116.6	98.6	101.2	96.5
7月	98.8	X	96.2	99.3	107.1	102.0	110.6	92.9	99.4	102.9	111.5	117.3	133.3	88.8	94.2	98.4	95.0
8月	95.6	X	86.5	91.1	107.5	99.7	106.8	92.7	100.9	97.5	108.8	116.3	135.6	82.0	96.5	96.3	93.0
9月	98.1	X	95.7	96.9	108.5	100.9	110.5	93.2	98.9	102.0	108.7	108.6	133.6	89.3	95.6	95.4	95.0
10月	97.6	X	95.0	96.0	110.8	102.5	109.3	93.5	99.1	107.4	112.8	109.4	121.8	94.2	95.0	100.4	95.9
<b>所定内労働時間 (5人以上規模)</b>																	
平成29年平均	107.4	X	99.4	102.2	107.6	113.7	104.1	114.7	114.2	89.7	98.9	122.5	125.6	101.4	106.9	103.4	100.4
平成30年平均	104.6	X	100.5	100.2	109.6	103.6	104.3	108.6	111.2	95.1	106.7	112.4	126.7	100.2	103.8	102.0	98.5
令和元年平均	103.2	X	102.8	98.9	101.6	102.0	101.6	108.7	105.8	96.0	101.1	113.1	112.1	103.9	100.3	99.3	99.3
令和2年平均	100.0	X	100.0	100.0	100.0	100.0	100.0	100.0	100.0	100.0	100.0	100.0	100.0	100.0	100.0	100.0	100.0
令和3年平均	99.9	X	100.4	100.5	98.1	105.0	102.0	105.1	105.0	101.1	104.6	91.7	96.2	90.4	98.8	101.0	99.6
令和4年平均	99.5	X	96.8	98.4	105.2	102.2	101.6	107.6	105.0	84.1	104.6	90.3	100.6	90.3	97.9	100.6	97.3
令和4年10月	98.4	X	94.2	98.4	106.3	99.7	101.1	105.2	104.7	87.7	105.5	93.3	101.3	87.1	96.5	100.9	95.7
11月	98.9	X	99.3	100.8	106.8	101.0	102.5	104.3	103.1	86.3	104.3	92.8	96.2	87.3	98.2	98.4	90.6
12月	98.7	X	96.2	99.2	108.0	100.7	104.2	106.7	106.5	83.7	103.0	92.7	96.6	81.0	97.9	106.0	93.6
令和5年1月	92.4	X	85.4	84.7	102.7	96.2	100.9	100.3	99.5	82.2	103.0	93.8	109.4	83.8	90.2	97.1	88.5
2月	96.4	X	98.1	93.8	99.1	99.6	103.4	104.3	96.8	85.3	107.7	90.6	110.8	91.8	92.4	91.1	92.0
3月	101.6	X	99.5	103.2	108.4	99.2	106.4	104.8	106.5	89.8	111.3	95.3	116.3	103.6	96.2	101.7	100.4
4月	100.7	X	97.5	100.5	109.3	100.1	105.9	104.9	107.0	86.7	110.0	98.1	117.7	95.4	97.4	96.0	95.9
5月	96.9	X	86.9	95.4	107.0	98.2	105.0	100.7	105.1	81.3	107.4	97.4	117.2	93.7	93.6	97.3	94.4
6月	102.9	X	99.4	104.7	111.9	103.4	107.0	105.9	108.7	91.0	114.3	94.1	115.7	110.3	97.9	106.0	100.9
7月	100.3	X	100.4	98.3	108.8	101.2	109.2	104.7	103.6	93.6	111.2	95.9	111.7	90.3	97.4	101.4	97.9
8月	96.1	X	93.9	91.2	106.8	98.2	103.1	99.6	102.0	88.9	106.4	96.2	115.7	73.8	98.8	98.3	93.2
9月	99.9	X	101.3	97.5	106.2	99.5	106.9	104.9	103.6	97.8	109.5	95.1	110.8	89.3	98.7	99.0	96.5
10月	98.9	X	97.6	96.9	108.1	101.3	105.8	105.9	104.0	97.6	112.6	90.0	110.2	92.5	96.5	102.0	99.1
<b>(30人以上規模)</b>																	
平成29年平均	105.4	X	99.2	100.9	111.7	113.8	109.6	108.0	108.3	83.2	107.4	141.2	141.5	87.0	105.0	104.0	90.5
平成30年平均	101.6	X	99.4	99.7	112.8	104.4	105.4	97.1	100.1	81.8	104.3	131.8	130.0	84.4	103.6	95.9	91.7
令和元年平均	100.7	X	101.9	99.2	101.5	101.4	102.1	100.8	100.9	X	100.6	123.0	120.4	90.5	99.2	99.4	95.7
令和2年平均	100.0	X	100.0	100.0	100.0	100.0	100.0	100.0	100.0	100.0	100.0	100.0	100.0	100.0	100.0	100.0	100.0
令和3年平均	99.1	X	98.7	98.7	96.0	105.8	103.9	101.1	99.0	94.2	100.8	89.2	120.8	82.1	100.1	98.7	98.2
令和4年平均	97.8	X	92.2	98.3													

第10表 産業別労働時間・雇用指数(2-2)

(R2=100)

年月	調査産業計	鉱業、採石業、砂利採取業	建設業	製造業	電気ガス熱供給水道業	情報通信業	運輸業、郵便業	卸売業、小売業	金融業、保険業	不動産業、物品賃貸業	学術研究、専門・技術サービス業	宿泊業、飲食サービス業	生活関連サービス業、娯楽業	教育、学習支援業	医療、福祉	複合サービス事業	サービス業(他に分類されないもの)
<b>所定外労働時間(5人以上規模)</b>																	
平成29年平均	103.7	X	127.9	104.3	83.9	180.0	81.8	104.8	136.8	217.3	112.5	166.0	271.3	63.7	69.0	153.9	85.2
平成30年平均	102.1	X	159.1	100.4	82.3	120.8	91.4	109.0	120.7	160.6	132.8	119.7	220.0	68.0	75.8	114.8	85.4
令和元年平均	103.7	X	147.6	92.5	116.7	119.2	82.1	98.1	110.1	118.5	122.7	126.1	165.3	118.1	91.8	120.9	97.0
令和2年平均	100.0	X	100.0	100.0	100.0	100.0	100.0	100.0	100.0	100.0	100.0	100.0	100.0	100.0	100.0	100.0	100.0
令和3年平均	97.0	X	163.4	104.2	86.2	121.8	71.8	94.1	99.6	161.5	99.1	112.2	163.7	66.2	102.0	93.0	89.5
令和4年平均	92.6	X	107.3	108.0	92.6	83.6	64.7	85.8	128.5	29.8	111.5	97.1	212.3	81.8	75.4	121.4	74.5
令和4年10月	95.9	X	107.7	115.4	112.3	81.3	66.4	79.2	145.2	29.8	118.0	110.0	309.6	74.5	66.7	104.5	83.1
11月	92.8	X	104.4	111.4	100.9	80.4	72.6	79.2	129.8	29.8	112.2	107.5	255.8	65.5	81.0	122.4	63.7
12月	94.8	X	126.4	112.0	90.6	74.1	81.4	87.5	126.2	42.6	106.5	115.0	221.2	57.9	64.3	192.5	75.0
令和5年1月	90.7	X	112.1	89.7	95.3	85.7	70.1	88.9	123.8	46.8	116.5	110.0	175.0	82.8	83.3	201.5	78.2
2月	92.8	X	140.7	98.9	110.4	81.3	70.4	87.5	129.8	40.4	112.2	110.0	144.2	100.7	73.8	140.3	79.0
3月	100.0	X	125.3	102.9	109.4	82.1	77.4	84.7	146.4	61.7	154.0	155.0	146.2	108.3	81.0	123.9	80.6
4月	96.9	X	107.7	98.9	75.5	75.0	72.0	93.1	145.2	48.9	98.6	137.5	163.5	120.7	78.6	137.3	79.0
5月	92.8	X	105.5	87.4	73.6	79.5	74.5	81.9	127.4	55.3	110.1	127.5	144.2	114.5	88.1	132.8	80.6
6月	90.7	X	113.2	89.7	89.6	71.4	68.9	75.0	110.7	51.1	111.5	112.5	153.8	132.4	85.7	119.4	78.2
7月	95.9	X	126.4	101.7	64.2	75.0	74.8	80.6	139.3	95.7	114.4	135.0	144.2	78.6	90.5	131.3	83.9
8月	83.5	X	109.9	86.9	94.3	83.0	72.3	66.7	135.7	97.9	102.9	150.0	190.4	35.9	90.5	100.0	90.3
9月	100.0	X	158.2	101.7	116.0	73.2	75.5	73.6	121.4	85.1	95.0	177.5	175.0	102.1	97.6	134.3	82.3
10月	94.8	X	135.2	100.0	122.6	74.1	68.6	73.6	134.5	78.7	100.0	155.0	123.1	103.4	92.9	134.3	90.3
<b>(30人以上規模)</b>																	
平成29年平均	117.2	X	130.3	111.4	61.0	175.2	114.2	102.6	116.8	396.9	105.3	328.6	461.2	738.9	61.1	75.5	79.7
平成30年平均	104.8	X	133.2	104.4	76.1	127.3	123.8	89.3	150.8	349.0	111.7	255.8	427.7	193.2	69.9	111.9	65.1
令和元年平均	101.3	X	111.4	95.2	123.9	126.2	100.2	98.4	110.5	X	104.5	190.8	270.6	330.5	96.3	97.0	87.6
令和2年平均	100.0	X	100.0	100.0	100.0	100.0	100.0	100.0	100.0	100.0	100.0	100.0	100.0	100.0	100.0	100.0	100.0
令和3年平均	101.9	X	148.4	104.9	96.2	127.0	105.4	79.3	113.0	71.6	97.0	64.2	163.6	310.2	106.2	80.2	99.2
令和4年平均	104.0	X	153.1	108.3	113.4	99.2	92.4	88.7	139.1	174.6	105.6	165.2	362.2	576.8	62.2	100.1	88.2
令和4年10月	107.4	X	174.3	116.6	154.6	96.3	95.6	88.0	153.7	142.9	114.2	230.8	462.2	185.7	60.0	88.5	87.2
11月	109.3	X	161.5	115.0	125.0	99.1	103.6	91.6	145.1	242.9	107.4	269.2	383.8	178.6	74.0	97.1	88.6
12月	107.4	X	149.5	115.0	104.6	89.7	116.7	91.6	139.0	290.5	102.1	243.6	286.5	157.1	58.0	175.0	84.6
令和5年1月	103.7	X	129.4	98.4	93.5	101.9	101.8	81.9	140.2	223.8	104.2	184.6	343.2	714.3	72.0	188.5	83.2
2月	101.9	X	153.2	106.4	108.3	93.5	112.4	84.3	137.8	166.7	92.6	189.7	240.5	90.0	58.0	114.4	85.9
3月	110.2	X	163.3	110.7	107.4	92.5	109.5	78.3	148.8	238.1	103.2	228.2	248.6	992.9	62.0	116.3	81.9
4月	107.4	X	156.0	107.0	74.1	83.2	101.8	68.7	147.6	147.6	95.3	251.3	300.0	1064.3	64.0	132.7	80.5
5月	102.8	X	140.4	95.2	72.2	89.7	110.2	61.4	136.6	161.9	104.7	243.6	278.4	992.9	70.0	147.1	78.5
6月	100.0	X	141.3	96.8	88.0	80.4	111.3	61.4	135.4	200.0	93.7	197.4	264.9	1271.4	66.0	125.0	75.8
7月	100.0	X	153.2	99.5	63.0	79.4	108.0	51.8	141.5	190.5	95.3	202.6	229.7	750.0	68.0	139.4	79.2
8月	91.7	X	133.0	91.4	92.6	88.8	114.9	54.2	140.2	238.1	102.1	215.4	270.3	485.7	66.0	112.5	80.5
9月	101.9	X	140.4	97.3	113.9	78.5	109.5	60.2	130.5	209.5	90.0	184.6	305.4	921.4	76.0	137.5	78.5
10月	99.1	X	134.9	98.4	120.4	78.5	108.7	62.7	142.7	309.5	95.8	202.6	140.5	971.4	74.0	154.8	78.5
<b>常用雇用指数(5人以上規模)</b>																	
平成29年平均	104.0	X	104.9	99.7	101.2	112.3	100.6	105.5	105.5	96.1	106.4	109.5	106.1	141.0	98.7	111.1	84.8
平成30年平均	102.1	X	108.8	106.0	83.0	54.3	98.8	101.9	102.1	99.8	104.7	100.7	107.3	138.4	98.1	77.5	87.6
令和元年平均	103.3	X	106.9	106.9	39.8	110.6	101.0	101.1	99.8	97.4	101.3	100.4	109.3	137.5	99.7	95.6	95.4
令和2年平均	100.0	X	100.0	100.0	100.0	100.0	100.0	100.0	100.0	100.0	100.0	100.0	100.0	100.0	100.0	100.0	100.0
令和3年平均	99.9	X	104.5	98.2	99.8	102.3	97.1	100.3	106.8	91.6	97.6	93.4	99.4	119.9	99.7	97.2	93.6
令和4年平均	99.3	X	105.9	102.8	66.3	107.2	94.3	100.3	113.6	103.0	92.0	86.3	94.1	126.4	98.2	81.8	90.6
令和4年10月	99.5	X	105.8	103.9	61.0	110.5	92.9	101.9	113.0	101.6	90.0	89.5	98.4	127.0	96.9	76.2	89.1
11月	99.7	X	104.8	104.2	61.0	111.1	92.9	102.1	112.9	97.9	90.3	88.5	99.5	128.0	97.5	76.5	89.1
12月	99.4	X	103.5	104.0	62.4	110.9	94.7	102.0	111.2	100.5	90.6	91.0	81.5	127.8	97.3	94.7	89.2
令和5年1月	98.1	X	103.1	98.0	39.3	111.8	94.5	102.4	111.1	98.7	90.9	88.5	78.8	127.9	96.6	94.3	90.3
2月	96.2	X	104.0	97.6	39.4	127.1	70.6	101.0	110.0	97.6	89.7	90.3	78.6	126.8	96.5	75.7	86.3
3月	97.7	X	104.0	98.5	39.3	128.1	94.2	103.2	108.5	96.8	89.7	89.8	77.8	122.8	95.7	96.7	85.9
4月	97.6	X	104.5	99.7	38.4	124.1	93.5	103.3	109.3	95.5	91.4	90.3	75.4	126.5	95.9	77.5	83.7
5月	97.8	X	104.4	100.2	39.0	124.4	94.4	104.6	110.5	92.3	91.9	89.3	73.5	125.6	96.1	77.0	83.6
6月	97.2	X	104.4	99.6	39.3	124.8	70.7	105.7	111.8	93.4	91.2	91.1	73.9	125.9	96.4	94.0	83.8
7月	98.7	X	104.3	106.1	38.8	125.5	93.6	104.9	109.6	93.7	91.5	91.9	74.8	126.9	95.6	76.0	83.3
8月	97.6	X	105.3	103.4	37.9	126.5	70.5	105.3	111.2	94.3	90.7	96.7	75.0	126.1	95.4	75.4	82.3
9月	98.9	X	103.7	102.6	38.2	126.2	93.2	105.7	110.6	95.0	89.5	100.7	75.3	125.8	95.0	75.3	82.1
10月	97.4	X	101.5	104.1	38.4	126.5	70.1	104.1	110.0	96.0	89.2	104.6	66.3	128.1	94.2	75.6	82.4
<b>(30人以上規模)</b>																	
平成29年平均	109.2	X	101.3	107.7	99.5	105.0	100.5	101.5	94.9	88.8	107.9	126.5	111.1	234.1	104.1	111.2	90.5
平成30年平均	106.3	X	107.7	114.7	98.1	65.7	97.9	100.5	100.0	94.8	106.8	97.3	116.3	236.5	100.4	58.1	95.2
令和元年平均	107.0	X	104.4	113.5	35.1	103.5	101.7	100.0	97.0	X	102.7	97.7	118.6	224.0	100.8	92.1	103.0
令和2年平均	100.0	X	100.0	100.0	100.0	100.0	100.0	100.0	100.0	100.0	100.0	100.0	100.0	100.0	100.0	100.0	100.0
令和3年平均	102.8	X	101.4	104.5	99.4	103.1	95.5	100.6	113.5	69.1	99.9	97.5	104.9	177.2	100.3	95.3	91.0
令和4年平均	103.0	X	100.0	109.5	55.9	109.9	93.8	101.2									

## \*\*\*毎月勤労統計調査地方調査の説明\*\*\*

### 1 調査の目的

この調査は、統計法に基づく基幹統計であって雇用、給与及び労働時間について毎月調査し、長崎県における変動を明らかにすることを目的としている。

### 2 調査の対象

この調査は日本標準産業分類にいう鉱業、砕石業、砂利採取業、建設業、製造業、電気・ガス・熱供給・水道業、情報通信業、運輸業、郵便業、卸売業、小売業、金融業、保険業、不動産業、物品賃貸業、学術研究、専門・技術サービス業、宿泊業、飲食サービス業、生活関連サービス業、娯楽業、教育、学習支援業、医療、福祉、複合サービス業、サービス業（他に分類できないもの）に属し、常時5人以上の常用労働者を雇用する民営、官営及び公営の事業所のうち厚生労働大臣の指定する約520事業所について調査を行っている。

この調査の標本設計は「定期給与」の標本誤差率を、産業・規模別に一定限度以内とすることに主眼点がおかれている。

標本事業所の抽出方法及び調査の実施方法は、30人以上規模事業所においては、経済センサスの結果により、全事業所のリストを作成し、これを産業別・事業所規模別に区分し、調査事業所を抽出している。調査の実施方法は郵送またはオンライン方式による自計調査である。5～29人規模事業所は経済センサスの調査区を用いて毎月勤労統計調査基本調査区を設定し、抽出した24調査区について5～29人規模事業所の名簿を作成し、その中から約240事業所を産業別に抽出する二段無作為抽出方法によって抽出している。調査の実施方法は、統計調査員による実地他計調査またはオンラインによる自計調査である。

### 3 用語の説明

#### 1) 常用労働者とは

期間を定めずに雇われている者

1か月以上の期間を定めて雇われている者

のいずれかに該当する者をいう。

#### 2) パートタイム労働者とは、常用労働者のうち、

1日の所定労働時間が一般の労働者よりも短い者

1日の所定労働時間が一般の労働者と同じで1週の所定労働日数が一般の労働者よりも少ない者

のいずれかに該当する者をいう。

#### 3) 一般労働者とは、常用労働者のうち、パートタイム労働者でない者をいう。

#### 4) 入職（離職）率とは、前月末労働者数に対する月間の入職（離職）者数の割合（％）である。なお、入職（離職）者には、同一企業内での事業所間の異動者を含む。

#### 5) 現金給与額について

賃金、給与、手当、賞その他の名称の如何を問わず、労働の対償として使用者が労働者に通貨で支払うもので、所得税、社会保険料、組合費、購買代金等を差し引く前の金額である。退職を事由に労働者に支払われる退職金は、含まれない。

##### ・現金給与総額

以下に述べる きまって支給する給与と特別に支払われた給与の合計額。

##### ・きまって支給する給与（定期給与）

労働協約、就業規則等によってあらかじめ定められている支給条件、算定方法によって支給される給与でいわゆる基本給、家族手当、超過労働手当を含む。

##### ・所定内給与

きまって支給する給与のうち次の所定外給与以外のもの。

##### ・所定外給与（超過労働給与）

所定の労働時間を超える労働に対して支給される給与や、休日労働、深夜労働に対して支給される給与。時間外手当、早朝出勤手当、休日出勤手当、深夜手当等である。

##### ・特別に支払われた給与（特別給与）

労働協約、就業規則等によらず、一時的又は突発的事由に基づき労働者に支払われた給与又は労働協約、

就業規則等によりあらかじめ支給条件、算定方法が定められている給与で以下に該当するもの。

夏冬の賞与、期末手当等の一時金

支給事由の発生が不定期なもの

3か月を超える期間で算定される手当等（6か月分支払われる通勤手当等）

いわゆるベースアップの差額追給分

#### 6) 実労働時間、出勤日数について

労働者が実際に労働した時間数及び実際に出勤した日数。休憩時間は給与支給の有無にかかわらず除かれる。有給休暇取得分も除かれる。

- ・ 総実労働時間数

次の所定内労働時間数と所定外労働時間数の合計。

- ・ 所定内労働時間数

労働協約、就業規則等で定められた正規の始業時刻と終業時刻の間の実労働時間数。

- ・ 所定外労働時間数

早出、残業、臨時の呼出、休日出勤等の実労働時間数。

- ・ 出勤日数

業務のため実際に出勤した日数。1時間でも就業すれば1出勤日とする。

#### 7) 雇用について

資料中、「雇用指数」と表示している用語は「常用雇用指数」の意で使用している。

## 4 調査結果の算定

この調査結果の数値は、調査事業所からの報告をもとに、本県の規模5人以上すべての事業所に対応するように復元して算定したものである。