

令和4年度

学校保健統計調査結果の概要
(長崎県分：確定値)

令和5年11月

長崎県県民生活環境部統計課

目 次

I	調査の概要	1
II	調査結果の概要	
1	発育状態	
(1)	身長（長崎県平均値）	2
(2)	体重（長崎県平均値）	3
(3)	全国との格差	5
(4)	肥満傾向児の割合	6
2	健康状態	
(1)	むし歯（う歯）	7
(2)	裸眼視力	8
(3)	アトピー性皮膚炎	9
(4)	ぜん息	10
III	参考資料（統計表）	
1	発育状態編	
参考1	身長・体重の推移（長崎県）	12
参考2	身長・体重の推移（全国）	14
参考3	各年齢層の差一覧（長崎県）	16
参考4	対前年度差（長崎県）	17
参考5	親世代との差	18
参考6	全国との差	18
2	健康状態編	
参考1	年齢別 疾病・異常被患率等（長崎県）	20
参考2	年齢別 疾病・異常被患率等（全国）	23
参考3	学校種別 疾病・異常被患率等の推移 （長崎県）	26

I 調査の概要

1 調査の目的

学校における幼児、児童及び生徒の発育及び健康の状態を明らかにすることを目的とする。

2 調査時期

学校保健安全法により、令和4年4月1日から令和5年3月31日までの間に実施された健康診断の結果に基づき調査するもの。なお、令和4年度については、令和3年度に引き続き、新型コロナウイルス感染症の影響により、例年4月1日から6月30日に実施される健康診断について当該年度末までに実施することとなったため、学校保健統計調査においても調査期間を年度末まで延長することとした。

このため、本集計結果は、成長の著しい時期において測定時期を異にしたデータを集計したものであり、過去の数値と単純比較することはできない。

3 調査の範囲・対象

- (1) 幼稚園、小学校、中学校、義務教育学校、高等学校及び幼保連携型認定こども園のうち、文部科学大臣があらかじめ指定する学校（以下「調査実施校」という。）（抽出調査）
- (2) 調査実施校に在籍する満5歳から17歳（令和4年4月1日現在）までの幼児、児童及び生徒。
- (3) 発育状態調査については、年齢別、男女別に対象者を抽出する。
健康状態調査については、在学者全員を対象とする。
詳細については下表のとおり。

学校種別	調査実施校数 (校)	発育状態調査		健康状態調査	
		対象者数 (人)	抽出率 (%)	対象者数 (人)	抽出率 (%)
幼稚園	31	1,017	18.8	1,293	23.9
小学校	59	5,479	8.1	23,648	34.8
中学校	39	4,300	12.1	14,148	40.0
高等学校	28	2,317	6.9	17,245	51.1

注) 幼稚園には幼保連携型認定こども園を、小学校・中学校には義務教育学校の該当年齢を含んでいる。

4 調査事項

- (1) 幼児、児童及び生徒の発育状態（身長、体重）
- (2) 幼児、児童及び生徒の健康状態（疾病・異常の有無）

5 凡例

「—」 は計数がない場合

「0.0」 は計数が表示単位未満の場合

「…」 は調査対象とならなかった場合

「X」 は疾病・異常被患率等の標準誤差が5以上、受験者数が100人（5歳は50人）未満、回答校が1校以下または疾病・異常被患率が100%のために統計数値を公表しない場合

Ⅱ 調査結果の概要

1 発育状態

(1) 身長(長崎県平均値) (表1、図1・2)

- ① 男子の身長は、8～11歳、13～15歳の各年齢で前年度より高く、特に8歳、10歳で過去最高となっている。また、女子の身長は、6歳、9～11歳、13歳、17歳の各年齢で前年度より高く、特に6歳、9～11歳、17歳で過去最高となっている。
- ② 男子の各年齢の身長差は11～12歳の間(7.4cm)が最も大きく、16～17歳の間(0.2cm)が最も小さい。女子の各年齢の身長差は10～11歳の間(7.3cm)が最も大きく、15～16歳の間(0.0cm)が最も小さい。
- ③ 身長を30年前の平成4年度(親の世代)と比較すると、最も差がある年齢は、男子では12歳で親の世代より2.3cm高くなっており、女子では9歳で親の世代より2.4cm高くなっている。

表1 年齢別 身長の平均値 (単位：cm)

区 分		令和4年度 (A)	令和3年度 (B)	差 (A-B)	平成4年度 (C)	差 (A-C)	
男 子	幼稚園	5歳	110.1	<u>110.9</u>	-0.8	110.4	-0.3
		6歳	116.5	116.7	-0.2	115.9	0.6
	小学校	7歳	122.4	<u>122.7</u>	-0.3	121.9	0.5
		8歳	<u>128.4</u>	128.2	0.2	127.4	1.0
		9歳	133.8	133.1	0.7	132.7	1.1
		10歳	<u>139.1</u>	139.0	0.1	138.1	1.0
		11歳	145.5	145.3	0.2	144.0	1.5
	中学校	12歳	152.9	153.0	-0.1	150.6	2.3
		13歳	159.9	159.6	0.3	158.3	1.6
		14歳	165.2	165.1	0.1	164.4	0.8
	高等学校	15歳	168.6	168.3	0.3	167.9	0.7
16歳		169.8	169.8	0.0	169.6	0.2	
17歳		170.0	170.7	-0.7	170.1	-0.1	
女 子	幼稚園	5歳	110.1	<u>110.6</u>	-0.5	109.2	0.9
		6歳	<u>116.2</u>	115.8	0.4	115.6	0.6
	小学校	7歳	121.6	121.7	-0.1	120.9	0.7
		8歳	127.8	<u>128.0</u>	-0.2	126.8	1.0
		9歳	<u>134.8</u>	133.8	1.0	132.4	2.4
		10歳	<u>140.8</u>	140.5	0.3	139.4	1.4
		11歳	<u>148.1</u>	146.9	1.2	145.9	2.2
	中学校	12歳	151.6	151.6	0.0	151.2	0.4
		13歳	154.7	154.4	0.3	154.3	0.4
		14歳	156.1	156.1	0.0	156.5	-0.4
	高等学校	15歳	156.9	157.0	-0.1	157.2	-0.3
16歳		156.9	157.6	-0.7	157.5	-0.6	
17歳		<u>158.6</u>	157.5	1.1	157.5	1.1	

- (注) 1. 年齢は各年4月1日現在の満年齢である。以下の各表において同じ。
 2. 太字(二重下線)の部分は、調査実施以来過去最高だったことを表す。
 3. 太字(下線)の部分は、調査実施以来過去最高と同じだったことを表す。

(2) 体 重(長崎県平均値) (表2、図3・4)

- ① 男子の体重は、8～14歳で前年度より増加している。特に8歳、10歳、12～14歳で過去最高となっている。また、女子の体重は、6歳、9～13歳、17歳の各年齢で前年度より増加している。特に6歳、9歳～11歳で過去最高となっている。
- ② 男子の各年齢の体重差は、11～12歳の間(5.4kg)が最も大きく、16～17歳の間(0.4kg)が最も小さい。また、女子の各年齢の体重差は、10～11歳の間(5.8kg)が最も大きく、15～16歳の間(0.9kg)が最も小さい。
- ③ 体重を30年前の平成4年度(親の世代)と比較すると、最も差がある年齢は、男子では12歳で親の世代より3.3kg重くなっており、女子では11歳で親の世代より3.1kg重くなっている。

表2 年齢別 体重の平均値 (単位：kg)

区 分			令和4年度 (A)	令和3年度 (B)	差 (A-B)	平成4年度 (C)	差 (A-C)
男 子	幼稚園	5歳	18.8	19.2	-0.4	19.1	-0.3
		6歳	21.6	<u>21.9</u>	-0.3	21.2	0.4
	小学校	7歳	24.3	24.3	0.0	23.5	0.8
		8歳	<u>27.9</u>	27.5	0.4	26.4	1.5
		9歳	31.1	30.4	0.7	29.6	1.5
		10歳	<u>35.2</u>	34.8	0.4	33.2	2.0
		11歳	39.8	38.8	1.0	36.9	2.9
		12歳	<u>45.2</u>	44.8	0.4	41.9	3.3
	中学校	13歳	<u>50.3</u>	49.0	1.3	48.3	2.0
		14歳	<u>54.8</u>	54.0	0.8	53.4	1.4
	高等学校	15歳	58.6	59.2	-0.6	58.1	0.5
		16歳	61.8	62.5	-0.7	60.0	1.8
		17歳	62.2	63.6	-1.4	60.7	1.5
	女 子	幼稚園	5歳	18.9	<u>19.4</u>	-0.5	18.7
6歳			<u>21.4</u>	21.3	0.1	20.8	0.6
小学校		7歳	23.7	23.9	-0.2	23.1	0.6
		8歳	27.0	<u>27.3</u>	-0.3	26.2	0.8
		9歳	<u>31.2</u>	30.5	0.7	29.1	2.1
		10歳	<u>35.1</u>	34.9	0.2	33.5	1.6
		11歳	<u>40.9</u>	39.8	1.1	37.8	3.1
		12歳	45.0	44.6	0.4	43.2	1.8
中学校		13歳	48.0	47.3	0.7	47.1	0.9
		14歳	50.1	50.6	-0.5	50.2	-0.1
高等学校		15歳	51.8	52.1	-0.3	51.5	0.3
		16歳	52.7	52.8	-0.1	52.0	0.7
		17歳	54.0	53.1	0.9	52.8	1.2

- (注) 1. 年齢は各年4月1日現在の満年齢である。以下の各表において同じ。
 2. 太字(二重下線)の部分は、調査実施以来過去最高だったことを表す。
 3. 太字(下線)の部分は、調査実施以来過去最高と同じだったことを表す。

図1 本県の幼児、児童、生徒の年齢別身長(男子)

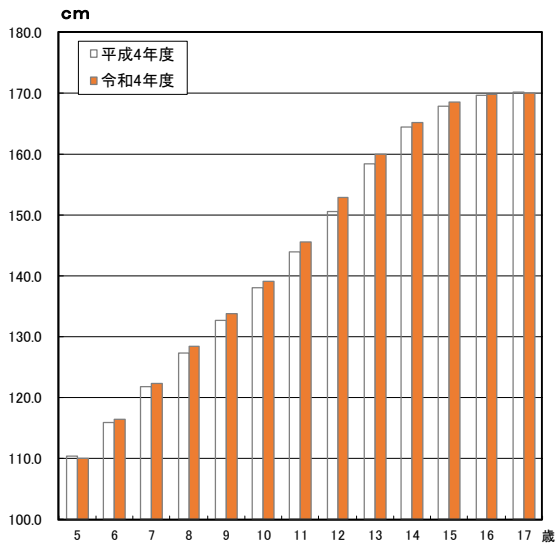


図2 本県の幼児、児童、生徒の年齢別身長(女子)

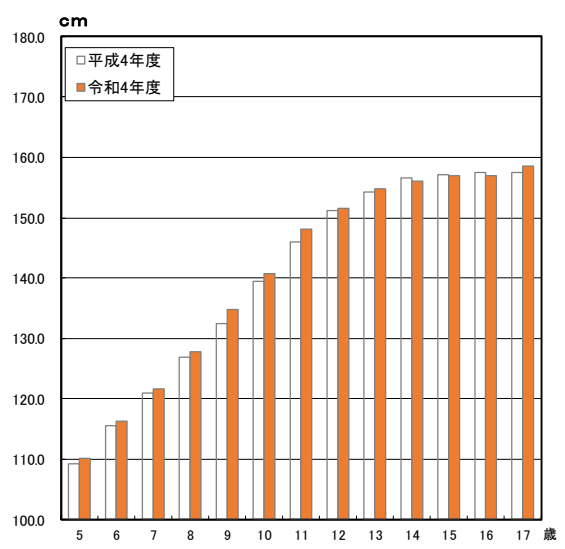


図3 本県の幼児、児童、生徒の年齢別体重(男子)

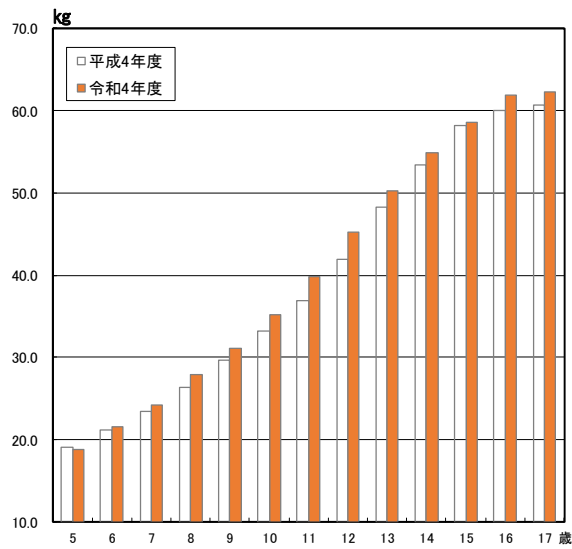
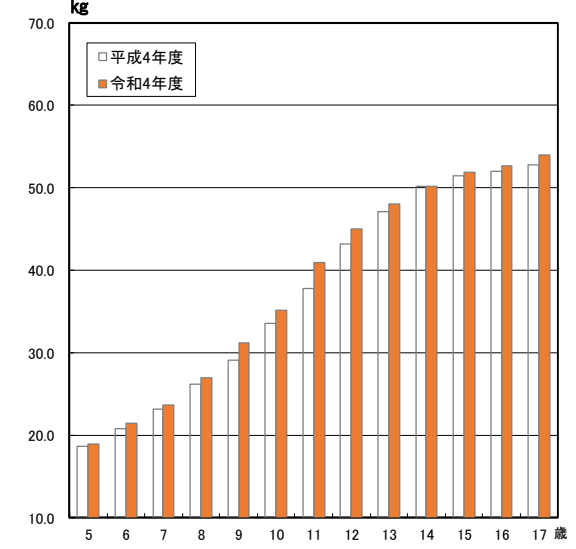


図4 本県の幼児、児童、生徒の年齢別体重(女子)



(3) 全国との格差(表3)

全国平均と本県の体位差を比較すると、30年前の平成4年度(親の世代)では、男女ともほとんどの年齢で身長、体重のいずれも全国平均を下回っていた。

令和4年度をみると、身長は男女ともほとんどの年齢で全国平均を下回っており、体重は男子がほとんどの年齢で全国平均を下回っており、女子が6歳、9歳、11～17歳の各年齢で、全国平均を上回っている。

表3 全国との比較

(1) 身長

(単位:cm)

	年齢(歳)	令和4年度						平成4年度					
		男子			女子			男子			女子		
		全国	長崎県	差	全国	長崎県	差	全国	長崎県	差	全国	長崎県	差
幼稚園	5	111.1	110.1	-1.0	110.2	110.1	-0.1	110.8	110.4	-0.4	109.9	109.2	-0.7
小学校	6	117.0	116.5	-0.5	116.0	116.2	0.2	116.8	115.9	-0.9	115.9	115.6	-0.3
	7	122.9	122.4	-0.5	122.0	121.6	-0.4	122.5	121.9	-0.6	121.7	120.9	-0.8
	8	128.5	128.4	-0.1	128.1	127.8	-0.3	128.1	127.4	-0.7	127.4	126.8	-0.6
	9	133.9	133.8	-0.1	134.5	134.8	0.3	133.5	132.7	-0.8	133.2	132.4	-0.8
	10	139.7	139.1	-0.6	141.4	140.8	-0.6	138.7	138.1	-0.6	139.8	139.4	-0.4
中学校	11	146.1	145.5	-0.6	147.9	148.1	0.2	144.6	144.0	-0.6	146.4	145.9	-0.5
	12	154.0	152.9	-1.1	152.2	151.6	-0.6	151.9	150.6	-1.3	151.7	151.2	-0.5
	13	160.9	159.9	-1.0	154.9	154.7	-0.2	159.3	158.3	-1.0	155.0	154.3	-0.7
高等学校	14	165.8	165.2	-0.6	156.5	156.1	-0.4	165.0	164.4	-0.6	156.6	156.5	-0.1
	15	168.6	168.6	0.0	157.2	156.9	-0.3	168.2	167.9	-0.3	157.2	157.2	0.0
	16	169.9	169.8	-0.1	157.7	156.9	-0.8	170.0	169.6	-0.4	157.8	157.5	-0.3
	17	170.7	170.0	-0.7	158.0	158.6	0.6	170.7	170.1	-0.6	157.9	157.5	-0.4

(2) 体重

(単位:kg)

	年齢(歳)	令和4年度						平成4年度					
		男子			女子			男子			女子		
		全国	長崎県	差	全国	長崎県	差	全国	長崎県	差	全国	長崎県	差
幼稚園	5	19.3	18.8	-0.5	19.0	18.9	-0.1	19.3	19.1	-0.2	19.0	18.7	-0.3
小学校	6	21.8	21.6	-0.2	21.3	21.4	0.1	21.6	21.2	-0.4	21.1	20.8	-0.3
	7	24.6	24.3	-0.3	24.0	23.7	-0.3	24.2	23.5	-0.7	23.6	23.1	-0.5
	8	28.0	27.9	-0.1	27.3	27.0	-0.3	27.2	26.4	-0.8	26.6	26.2	-0.4
	9	31.5	31.1	-0.4	31.1	31.2	0.1	30.6	29.6	-1.0	30.1	29.1	-1.0
	10	35.7	35.2	-0.5	35.5	35.1	-0.4	34.2	33.2	-1.0	34.2	33.5	-0.7
中学校	11	40.0	39.8	-0.2	40.5	40.9	0.4	38.2	36.9	-1.3	39.1	37.8	-1.3
	12	45.7	45.2	-0.5	44.5	45.0	0.5	44.0	41.9	-2.1	44.3	43.2	-1.1
	13	50.6	50.3	-0.3	47.7	48.0	0.3	49.4	48.3	-1.1	47.8	47.1	-0.7
高等学校	14	55.0	54.8	-0.2	49.9	50.1	0.2	54.7	53.4	-1.3	50.5	50.2	-0.3
	15	59.1	58.6	-0.5	51.2	51.8	0.6	59.3	58.1	-1.2	52.2	51.5	-0.7
	16	60.7	61.8	1.1	52.1	52.7	0.6	61.4	60.0	-1.4	53.0	52.0	-1.0
	17	62.5	62.2	-0.3	52.5	54.0	1.5	62.8	60.7	-2.1	52.9	52.8	-0.1

(4) 肥満傾向児の割合(表4、図5)

本県の割合をみると、男子では、8歳、10～13歳、16～17歳の各年齢で、女子は11～12歳で10%を超えている。

男女ごとで肥満傾向児の割合を比較すると、7～11歳、13～17歳の各年齢で、男子が女子を上回っている。

全国平均と本県の割合を比較すると、男子では、8歳、10歳、13歳、16～17歳の各年齢で、女子は6歳、11～17歳で全国平均を上回っている。

※肥満傾向児とは、性別・年齢別・身長別標準体重から肥満度を求め、肥満度が20%以上の者である。

$$\text{肥満度} = (\text{実測体重} - \text{身長別標準体重}) / \text{身長別標準体重} \times 100 (\%)$$

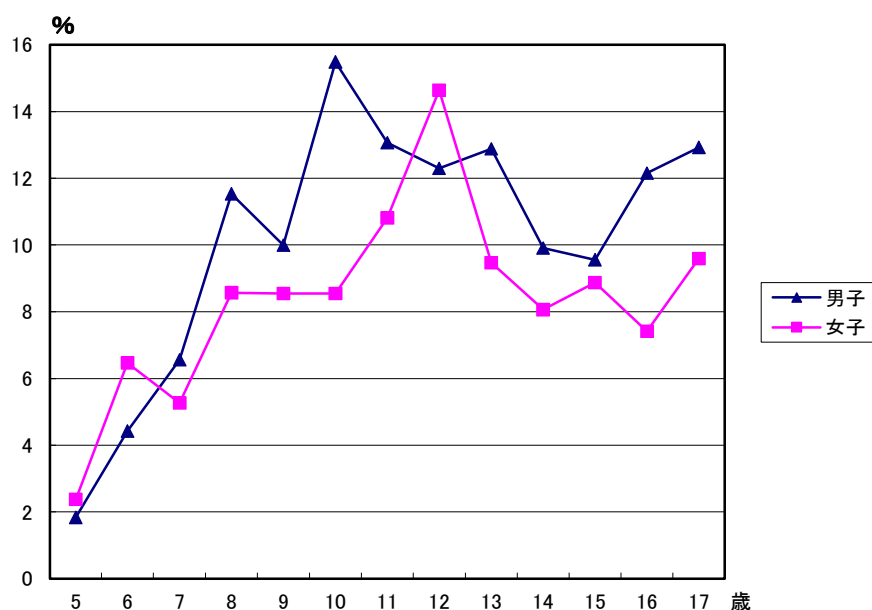
※例えば、11歳男子の肥満傾向児の全国平均値13.95%とは、肥満度20%以上の者の割合が11歳児童全体の13.95%であることを意味している。

表4 肥満傾向児の割合(全国との比較)

(単位:%)

	年齢(歳)	令和4年度					
		男子			女子		
		全国	長崎県	差	全国	長崎県	差
幼稚園	5	3.56	1.84	-1.72	3.73	2.38	-1.35
小学校	6	5.74	4.42	-1.32	5.50	6.46	0.96
	7	8.02	6.56	-1.46	7.23	5.26	-1.97
	8	11.14	11.53	0.39	9.07	8.57	-0.50
	9	13.17	9.99	-3.18	9.57	8.54	-1.03
	10	15.11	15.48	0.37	9.74	8.54	-1.20
	11	13.95	13.06	-0.89	10.47	10.81	0.34
中学校	12	13.27	12.29	-0.98	9.51	14.64	5.13
	13	12.25	12.88	0.63	9.05	9.47	0.42
	14	11.31	9.91	-1.40	7.71	8.06	0.35
高等学校	15	12.51	9.56	-2.95	7.68	8.87	1.19
	16	11.13	12.15	1.02	6.98	7.41	0.43
	17	11.42	12.92	1.50	7.45	9.59	2.14

図5 本県の肥満傾向児の割合(男女比較) 令和4年度



2 健康状態

※文部科学省の抽出方法が変更され、都道府県別表が公表された平成18年度から掲載しています。

(1) むし歯(う歯)(図6、7)

①年齢別比較

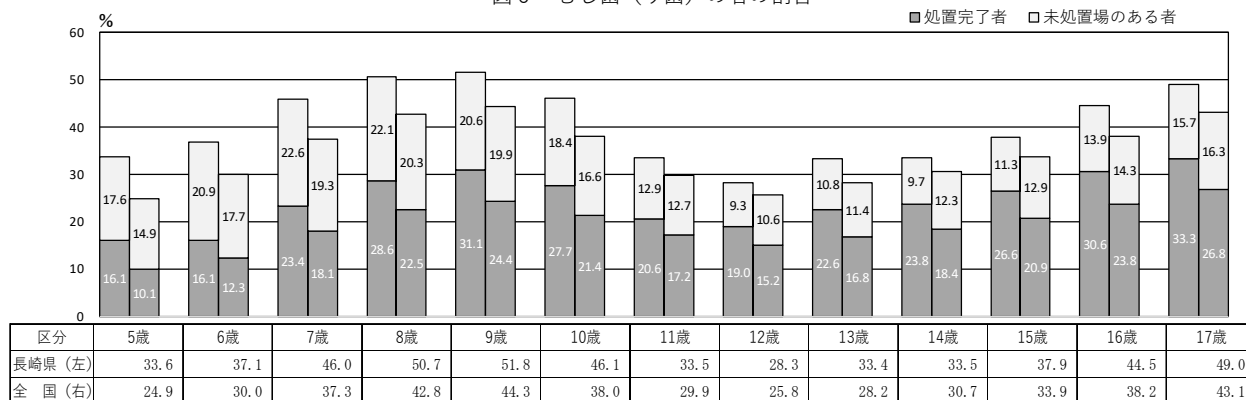
本県のむし歯の者の割合は、5歳から9歳までは年齢が高くなるにつれて増加し、10歳から12歳までは減少。13歳以降は、年齢が高くなるにつれて再び増加している。

9歳の51.8%が最も割合が高くなっている。

②全国との比較

むし歯の者の割合は、全年齢において全国を上回っている。

図6 むし歯(う歯)の者の割合

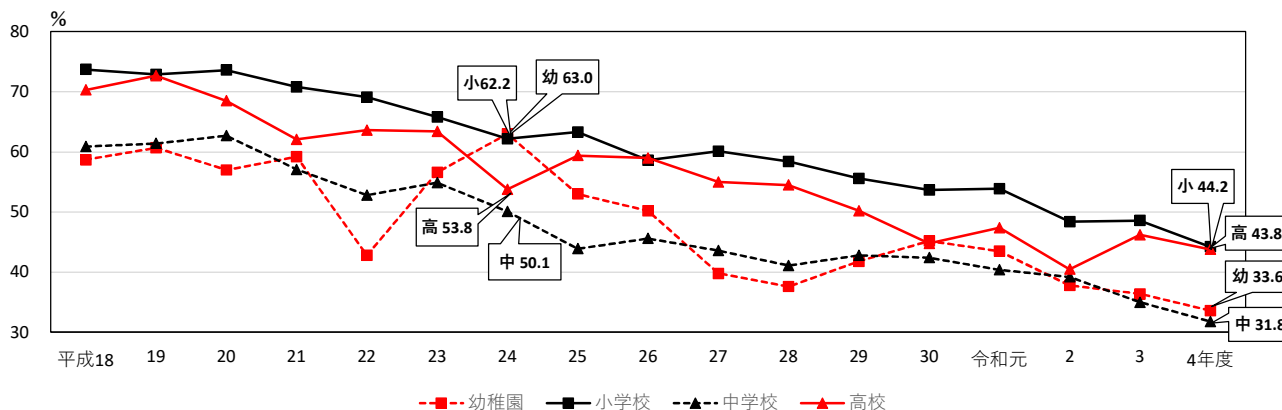


※10歳から12歳において割合が減少するのは、乳歯が生え替わることが影響していると考えられる。

③各学校種別における出現割合の経年比較

いずれの区分も減少傾向にあり、10年前の平成24年度と比べると幼稚園は▲29.4ポイント、小学校は▲18.0ポイント、中学校は▲18.3ポイント、高等学校は▲10.0ポイントと大きく改善している。

図7 むし歯(う歯)の者の学校種別割合(長崎県の推移)



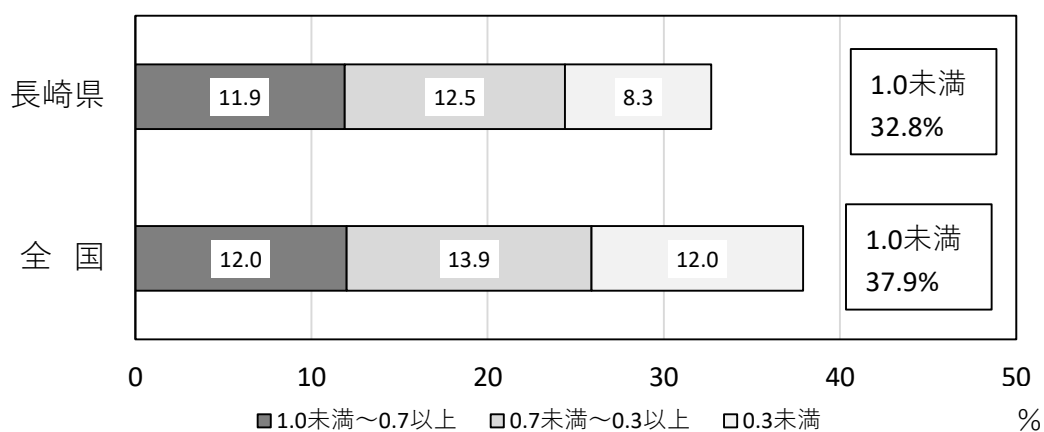
(2) 裸眼視力(図8、9)

①全国との比較

小学校の裸眼視力1.0未満の児童の割合は全国を下回っている。

また、1.0未満～0.7以上、0.7未満～0.3以上、0.3未満のいずれの区分でも全国を下回っている。

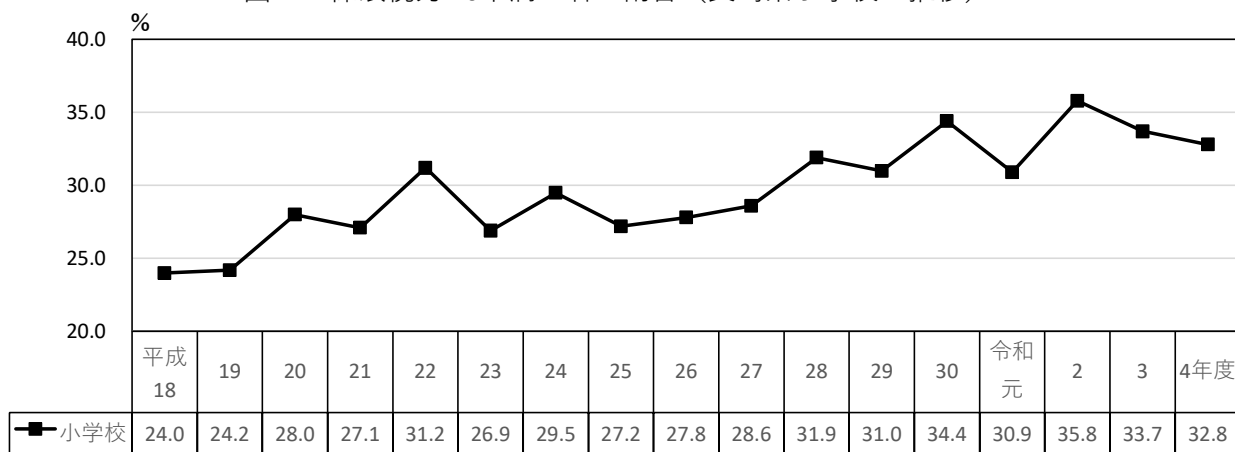
図8 裸眼視力1.0未満の者（小学校：長崎県、全国）



②小学校における出現割合の経年比較

小学校の裸眼視力1.0未満の児童の割合は概ね増加傾向にある。

図9 裸眼視力1.0未満の者の割合（長崎県小学校の推移）



(3) アトピー性皮膚炎(図10、11)

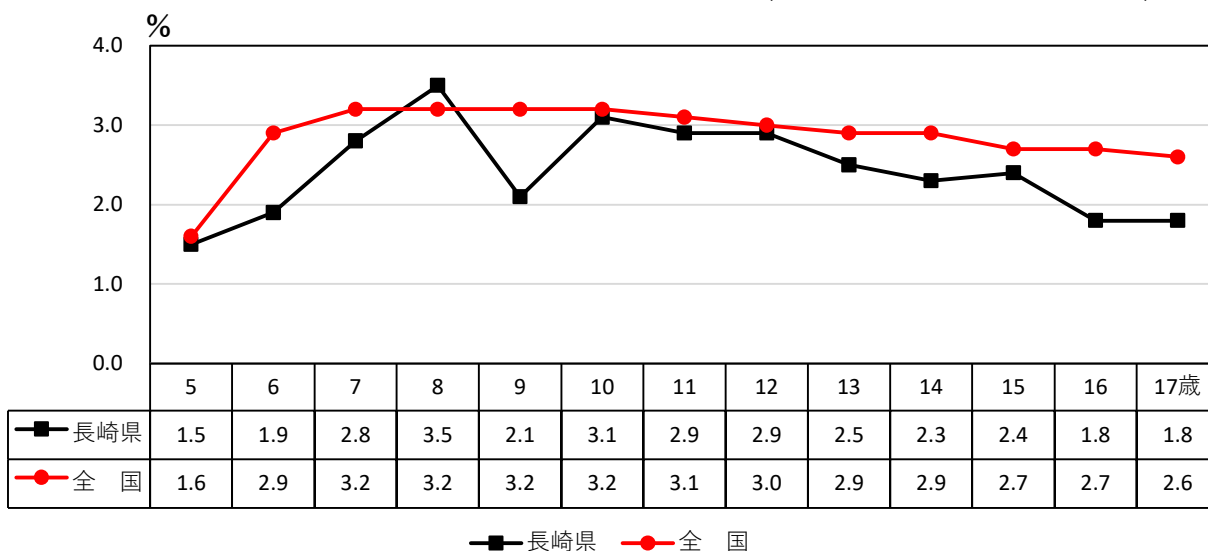
①年齢別比較

本県のアトピー性皮膚炎の割合は、8歳の3.5%が最も高く、5歳の1.5%が最も低くなっている。

②全国との比較

8歳を除く全ての年齢で、全国を下回っている。

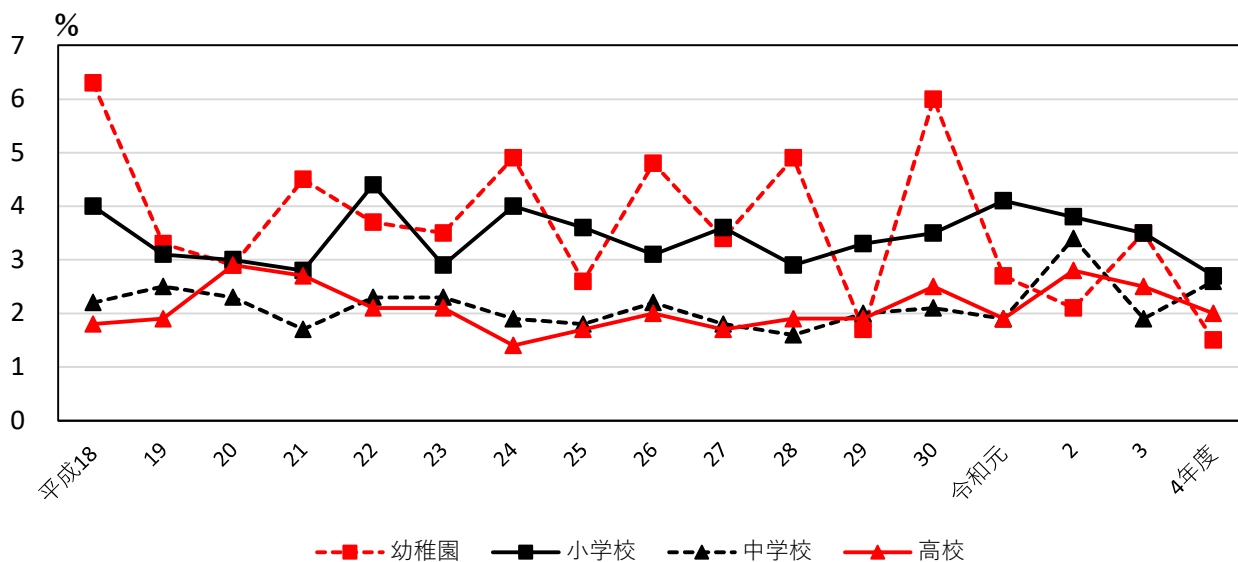
図10 アトピー性皮膚炎の割合(年齢別:長崎県、全国)



③各学校種別における出現割合の経年比較

幼稚園において、割合にばらつきがあるが、それ以外の学校種別では、ほぼ横ばいで推移している。

図11 アトピー性皮膚炎の学校種別割合(長崎県の推移)



(4) ぜん息(図12、13)

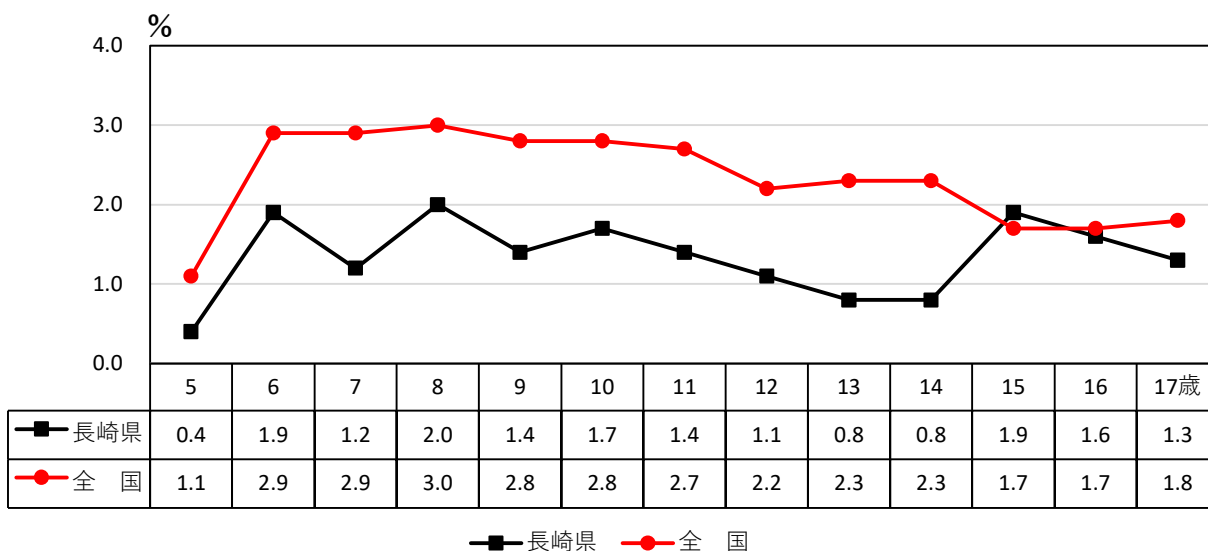
①年齢別比較

本県のぜん息の割合は、8歳が2.0%と最も高くなっている。

②全国との比較

15歳を除く全ての年齢で、全国を下回っている。

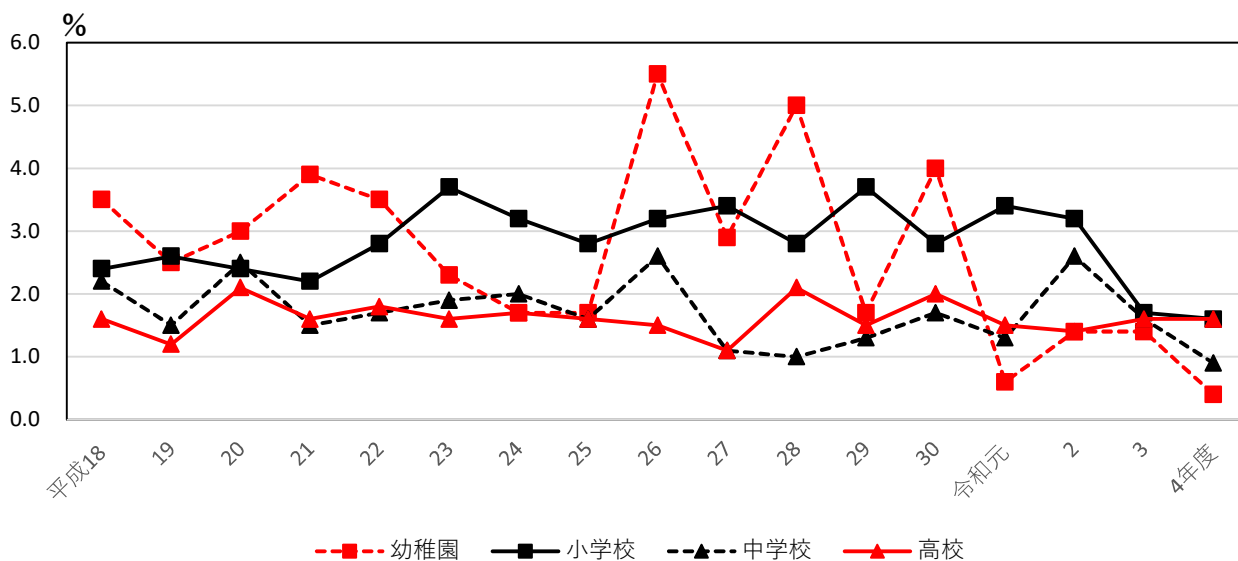
図12 ぜん息の割合（年齢別：長崎県、全国）



③各学校種別における出現割合の経年比較

幼稚園において、割合にばらつきがあるが、それ以外の学校種別では、ほぼ横ばいで推移している。

図13 ぜん息の学校種別割合（長崎県の推移）



Ⅲ 参考資料(統計表)

1 発育状態編

参考1 身長・体重の推移(長崎県)

参考2 身長・体重の推移(全国)

参考3 各年齢層の差一覧(長崎県)

参考4 対前年度差(長崎県)

参考5 親世代との差

参考6 全国との差

注

令和4年度については、令和2、3年度に引き続き、新型コロナウイルス感染症の影響により、例年4月1日から6月30日に実施される健康診断について当該年度末までに実施することとなったため、学校保健統計調査においても調査期間を年度末まで延長することとした。このため、本集計結果は、成長の著しい時期において測定時期を異にしたデータを集計したものとなっており、過去の数値と単純比較することはできない。

参考1 身長の平均の推移(長崎県)

(長崎県)

(単位:cm)

性別	学校種別	年齢	身																	長											
			平成4年度	7年度	8年度	9年度	10年度	11年度	12年度	13年度	14年度	15年度	16年度	17年度	18年度	19年度	20年度	21年度	22年度	23年度	24年度	25年度	26年度	27年度	28年度	29年度	30年度	令和元年度	2年度	3年度	4年度
男	幼稚園	5歳	110.4	110.1	110.1	110.8	110.1	110.4	109.8	110.7	110.4	110.4	110.7	110.2	110.4	110.4	110.2	110.2	110.5	110.2	109.6	109.8	109.7	110.4	110.1	110.1	110.1	109.8	110.2	110.9	110.1
		6歳	115.9	116.6	116.4	116.2	116.6	116.0	116.4	116.0	116.3	116.5	116.0	116.6	116.4	116.0	116.1	116.8	116.1	116.5	116.0	116.4	115.8	116.4	115.5	115.9	115.5	116.3	116.8	116.7	116.5
	小学校	7歳	121.9	121.8	122.2	122.2	122.1	121.8	121.5	122.3	121.6	122.2	122.1	122.0	122.5	122.0	122.7	122.2	121.8	122.3	122.1	121.7	122.0	121.7	122.0	121.7	122.0	122.1	122.5	122.7	122.4
		8歳	127.4	128.1	127.9	127.5	127.4	127.6	127.6	127.3	128.1	127.7	127.6	127.8	128.0	128.2	128.2	127.4	128.0	128.1	127.3	127.6	127.5	127.8	127.8	127.9	127.8	127.6	128.2	128.4	128.4
		9歳	132.7	133.2	133.0	132.9	132.8	132.9	132.9	132.8	133.1	133.6	133.7	133.3	133.9	133.4	133.6	133.2	133.4	133.4	132.9	133.0	133.0	133.1	133.4	133.0	133.0	133.1	133.5	133.1	133.8
		10歳	138.1	138.4	138.1	138.4	138.4	137.9	138.3	138.3	138.6	138.4	138.8	138.9	138.8	138.5	138.8	138.7	138.4	138.3	138.6	138.5	138.9	138.3	138.6	138.9	138.2	138.1	138.8	139.0	139.1
		11歳	144.0	144.6	144.6	144.4	144.7	144.8	145.2	145.0	144.6	144.9	144.6	145.6	144.6	144.7	145.8	144.6	145.0	144.2	144.6	144.8	145.0	144.8	144.9	145.1	144.5	144.7	145.5	145.3	145.5
	中学校	12歳	150.6	151.4	151.0	151.6	151.9	151.8	151.7	152.0	151.6	152.0	152.1	152.0	151.5	152.3	152.0	152.2	151.8	151.9	152.1	151.8	152.9	152.1	152.6	152.9	152.3	153.3	152.1	153.0	152.9
		13歳	158.3	158.4	158.8	159.1	159.4	160.0	159.6	160.1	159.5	159.6	159.2	159.6	159.3	159.1	159.4	159.1	159.7	159.2	159.1	159.4	159.2	159.9	158.8	159.6	159.8	159.3	159.5	159.6	159.9
		14歳	164.4	164.3	164.7	164.8	164.9	165.0	165.1	165.3	165.3	164.7	164.9	165.1	165.2	165.1	165.1	164.8	165.1	164.9	164.9	164.3	164.5	164.9	164.7	164.5	165.4	165.5	164.9	165.1	165.2
	高等学校	15歳	167.9	168.0	168.4	168.7	168.4	168.5	168.1	168.2	168.0	167.9	167.7	167.9	168.1	168.4	168.3	168.3	168.9	166.9	168.3	168.4	168.2	169.0	168.7	167.9	168.4	168.1	168.3	168.3	168.6
		16歳	169.6	169.3	169.5	169.6	170.0	169.8	170.0	169.3	169.7	169.4	169.0	169.7	170.1	169.4	169.7	169.7	169.9	169.5	169.5	169.5	169.8	169.9	169.9	169.2	168.8	169.5	170.2	169.8	169.8
		17歳	170.1	170.7	170.8	170.5	170.6	170.8	170.4	170.4	170.4	170.6	169.7	170.4	170.6	170.4	171.1	170.7	170.4	170.4	171.0	170.6	170.7	170.8	170.5	169.9	170.4	171.0	170.0	170.7	170.0
女	幼稚園	5歳	109.2	109.5	109.7	109.9	109.7	109.5	109.4	109.3	109.4	109.9	110.0	109.6	109.8	109.7	109.8	110.0	110.0	108.7	109.5	109.3	109.4	109.0	110.4	108.8	109.7	108.8	109.9	110.6	110.1
		6歳	115.6	115.6	115.5	115.7	115.9	115.6	115.6	115.5	115.2	115.7	115.6	115.5	115.4	115.8	115.7	115.4	115.4	115.7	115.4	115.4	115.5	115.5	116.0	115.4	115.0	115.6	115.4	115.8	116.2
	小学校	7歳	120.9	121.7	121.7	121.3	121.3	121.0	121.5	121.2	121.8	120.7	121.3	121.2	121.6	121.2	121.7	121.5	121.1	121.4	121.2	121.0	121.3	121.4	121.3	121.4	121.0	121.2	121.5	121.7	121.6
		8歳	126.8	126.8	126.7	127.3	127.1	127.3	127.2	127.0	127.1	127.0	127.3	127.1	127.2	127.5	127.0	127.3	127.7	127.2	127.4	127.6	126.6	127.4	126.9	127.2	126.7	126.9	127.3	128.0	127.8
		9歳	132.4	133.3	132.9	133.3	133.4	133.3	133.3	133.3	133.7	132.9	133.4	133.2	133.0	133.6	133.6	133.5	133.5	133.4	133.4	133.4	133.5	133.0	132.9	133.1	132.7	133.1	133.2	133.8	134.8
		10歳	139.4	140.0	139.7	140.0	140.5	139.9	140.8	139.4	140.2	139.5	139.8	140.5	139.8	140.0	140.7	139.2	140.2	139.7	140.7	139.8	139.8	139.7	140.0	140.2	139.3	139.8	140.3	140.5	140.8
		11歳	145.9	146.9	147.1	146.2	146.6	146.7	146.8	146.8	146.3	146.6	146.4	146.6	147.1	146.4	146.4	146.6	146.6	146.2	147.1	146.5	146.9	147.2	146.5	146.4	146.2	146.6	146.7	147.0	146.9
	中学校	12歳	151.2	151.4	151.7	151.6	151.7	151.5	151.6	151.7	151.4	151.6	151.5	151.6	152.0	152.0	152.0	152.0	151.8	151.7	151.6	151.8	151.2	151.5	152.0	151.3	151.5	151.5	151.3	151.6	151.6
		13歳	154.3	154.5	155.4	154.8	155.0	154.8	154.9	155.0	155.0	155.0	154.5	155.1	155.4	155.5	155.0	155.0	154.7	155.0	154.6	154.7	154.6	155.0	154.7	154.7	154.9	154.7	154.7	154.4	154.7
		14歳	156.5	156.2	156.4	156.6	156.6	156.5	156.5	156.4	156.8	156.6	156.2	156.6	156.3	156.4	156.5	156.9	156.5	156.5	156.7	156.1	156.2	156.5	156.1	156.7	156.4	156.6	155.9	156.1	156.1
	高等学校	15歳	157.2	157.0	156.6	157.1	156.7	157.0	157.0	157.3	156.7	157.2	157.1	156.9	157.1	157.0	156.7	156.6	157.1	157.2	157.2	157.0	156.8	157.4	156.9	156.5	156.7	156.3	156.6	157.0	156.9
		16歳	157.5	157.4	157.6	158.0	157.4	157.7	157.7	157.5	157.4	157.4	157.2	158.0	157.9	157.7	157.8	157.2	158.0	157.3	156.9	157.4	157.4	157.1	157.5	157.6	158.1	157.9	157.1	157.6	156.9
		17歳	157.5	157.7	157.9	157.8	158.3	157.3	157.3	158.1	158.0	157.3	157.5	157.5	158.2	157.9	158.0	158.3	157.9	158.2	157.8	157.7	157.1	158.0	157.9	157.5	157.7	158.0	156.7	157.5	158.6

※ は過去最高値または過去最高値と同じ

参考1 体重の平均の推移(長崎県)

(長崎県)

(単位:kg)

性別	学校種別	年齢	体															重													
			平成4年度	7年度	8年度	9年度	10年度	11年度	12年度	13年度	14年度	15年度	16年度	17年度	18年度	19年度	20年度	21年度	22年度	23年度	24年度	25年度	26年度	27年度	28年度	29年度	30年度	令和元年度	2年度	3年度	4年度
男	幼稚園	5歳	19.1	19.2	19.2	19.4	19.1	19.4	18.9	19.2	19.2	19.0	19.0	18.9	18.8	19.0	19.0	18.8	18.9	19.0	18.6	18.7	18.8	18.8	18.9	19.0	18.8	19.0	19.0	19.2	18.8
		6歳	21.2	21.7	21.6	21.3	21.7	21.5	21.7	21.5	21.7	21.6	21.3	21.7	21.5	21.4	21.2	21.6	21.4	21.3	21.2	21.4	21.2	21.5	21.0	21.1	21.2	21.5	21.5	21.9	21.6
	小学校	7歳	23.5	24.0	24.4	24.2	24.1	24.0	23.8	24.3	24.0	24.2	24.2	24.1	24.3	24.3	24.4	23.8	23.7	24.1	24.0	23.5	24.0	23.7	23.8	23.5	24.1	24.4	24.2	24.3	24.3
		8歳	26.4	27.7	27.4	27.0	27.2	27.1	27.1	26.8	27.5	27.2	27.1	27.2	27.2	27.3	27.6	27.0	26.7	26.7	27.4	26.8	26.6	26.6	27.1	26.7	26.9	27.3	27.1	27.5	27.9
		9歳	29.6	30.2	30.1	30.5	30.4	30.7	30.3	30.2	30.7	31.5	30.6	30.9	31.1	30.5	30.6	30.3	30.5	30.1	29.8	30.0	30.2	30.3	30.4	29.7	30.5	30.5	31.7	30.4	31.1
		10歳	33.2	33.8	33.7	33.8	34.2	33.5	34.3	34.2	34.0	34.4	34.0	33.9	34.5	33.7	34.3	34.0	33.7	33.0	33.6	33.5	33.9	33.5	34.4	34.0	33.4	33.8	34.0	34.8	35.2
		11歳	36.9	38.1	38.1	38.2	38.0	38.6	38.6	38.6	38.6	38.9	37.9	39.9	38.3	38.0	38.8	37.4	38.2	37.5	37.6	37.8	38.6	37.3	37.6	38.5	37.9	38.2	38.9	38.8	39.8
	中学校	12歳	41.9	43.2	42.9	43.4	44.0	43.6	43.5	44.1	43.7	43.9	43.7	44.3	43.3	43.4	44.1	44.0	43.2	43.1	43.1	43.3	43.8	43.7	44.1	43.9	44.1	45.1	44.6	44.8	45.2
		13歳	48.3	47.7	48.4	48.5	49.5	49.5	49.1	50.0	49.0	49.8	48.7	49.1	48.9	48.6	48.8	48.6	48.3	48.2	48.1	48.6	48.4	48.5	47.8	48.8	48.2	48.8	49.2	49.0	50.3
		14歳	53.4	53.2	54.1	54.0	53.5	53.6	54.1	54.6	54.5	54.0	54.1	54.2	54.5	53.8	54.7	53.9	54.2	53.7	53.7	53.6	53.7	53.7	53.6	53.9	54.4	54.5	54.0	54.0	54.8
	高等学校	15歳	58.1	57.8	59.4	58.7	59.9	58.7	58.9	59.2	59.9	59.5	59.2	59.3	60.2	60.2	59.1	60.1	60.5	58.6	58.3	59.2	59.1	59.0	60.4	57.5	59.4	59.9	59.5	59.2	58.6
		16歳	60.0	59.7	59.8	60.3	60.5	60.8	60.3	61.4	61.0	61.5	61.6	62.8	63.3	61.1	61.5	60.3	60.1	61.8	60.9	59.5	61.7	60.8	61.9	60.7	60.6	61.9	62.2	62.5	61.8
		17歳	60.7	62.0	62.9	61.5	62.4	62.2	61.7	62.0	63.0	62.4	62.7	63.6	64.4	63.6	63.8	63.6	63.5	63.4	63.0	63.5	63.5	63.8	63.3	62.9	63.0	63.1	64.0	63.6	62.2
	女	幼稚園	5歳	18.7	18.8	18.9	19.0	18.9	18.8	18.7	18.6	18.6	18.8	18.8	18.6	18.6	18.6	18.8	18.7	18.7	18.5	18.6	18.5	18.6	18.3	18.8	18.4	18.9	18.4	19.1	19.4
6歳			20.8	21.1	21.1	21.3	21.2	21.2	21.1	21.1	21.3	21.0	21.3	21.1	21.0	21.2	21.1	20.8	20.9	21.0	21.1	20.8	20.9	20.8	21.3	21.1	20.8	21.2	21.3	21.3	21.4
小学校		7歳	23.1	23.8	23.8	23.5	23.5	23.5	23.6	23.6	24.0	23.5	23.5	23.5	23.8	23.4	23.6	23.6	23.2	23.4	23.5	23.3	23.4	23.4	23.5	23.9	23.5	23.5	23.8	23.9	23.7
		8歳	26.2	26.7	26.7	27.0	26.7	27.2	27.0	26.6	26.6	26.4	26.7	26.2	26.1	26.7	26.4	26.1	26.7	26.4	26.5	26.9	26.2	26.5	26.3	26.6	26.3	26.6	27.0	27.3	27.0
		9歳	29.1	30.2	30.0	30.3	30.6	30.6	30.3	30.1	30.6	29.7	30.2	29.8	29.5	30.4	29.8	30.1	29.6	30.1	29.9	29.9	30.1	29.8	29.9	29.8	29.9	30.3	29.8	30.5	31.2
		10歳	33.5	34.3	34.1	33.8	34.3	34.2	34.8	34.1	34.6	34.0	34.0	34.5	33.6	33.8	34.5	33.5	34.4	33.7	34.7	33.6	34.1	33.6	33.9	33.6	34.1	34.1	34.9	34.9	35.1
		11歳	37.8	39.6	40.1	38.9	39.5	39.6	39.1	39.6	39.2	39.2	39.3	39.1	39.4	38.4	38.6	39.3	38.0	39.4	38.8	39.0	39.4	38.4	39.2	38.9	39.3	39.4	39.8	39.8	40.9
中学校		12歳	43.2	43.9	44.2	44.1	44.5	44.1	44.1	44.6	43.9	44.0	45.1	44.3	44.3	43.8	44.2	43.7	44.3	43.9	44.1	44.3	43.9	44.2	44.1	43.8	43.9	44.2	44.1	44.6	45.0
		13歳	47.1	47.3	48.0	47.5	47.5	47.9	47.7	48.5	47.9	47.7	47.6	47.8	48.3	47.8	48.6	47.6	47.0	47.6	47.7	47.5	47.5	47.6	47.6	47.4	47.7	48.5	48.0	47.3	48.0
		14歳	50.2	49.7	50.4	50.3	50.6	50.6	50.5	50.6	51.1	50.8	50.6	50.5	50.4	50.0	50.7	50.6	50.9	50.5	50.6	49.9	49.9	50.6	49.8	49.8	50.1	50.7	51.1	50.6	50.1
高等学校		15歳	51.5	52.7	52.0	51.3	50.7	51.9	51.9	52.7	51.9	52.1	53.1	51.7	52.0	53.0	51.8	51.6	52.2	52.0	51.3	52.2	52.7	52.1	53.4	51.1	52.1	52.2	51.5	52.1	51.8
		16歳	52.0	53.3	53.6	53.5	52.5	52.8	53.2	53.2	53.1	52.9	53.2	52.5	53.4	53.0	54.2	53.2	52.7	52.6	52.0	52.6	53.0	53.2	53.1	53.3	53.1	53.7	52.4	52.8	52.7
		17歳	52.8	53.4	53.4	52.5	53.2	52.8	52.6	53.0	53.3	52.9	53.5	53.9	52.8	53.3	54.1	53.9	53.1	53.3	52.9	53.6	53.0	54.4	52.8	53.0	53.5	53.8	52.9	53.1	54.0

※ は過去最高値または過去最高値と同じ

参考2 身長の平均の推移（全国）

（全 国）

（単位：cm）

性別	学校種別	年齢	身															長															
			平成4年度	7年度	8年度	9年度	10年度	11年度	12年度	13年度	14年度	15年度	16年度	17年度	18年度	19年度	20年度	21年度	22年度	23年度	24年度	25年度	26年度	27年度	28年度	29年度	30年度	令和元年度	2年度	3年度	4年度		
男	幼稚園	5歳	110.8	111.0	110.8	110.8	110.8	110.8	110.8	110.7	110.7	110.8	110.8	110.9	110.7	110.7	110.7	110.8	110.7	110.7	110.5	110.5	110.4	110.3	110.4	110.4	110.3	110.3	110.3	110.3	111.6	111.0	111.1
		6歳	116.8	116.8	116.7	116.7	116.8	116.6	116.7	116.7	116.7	116.7	116.8	116.6	116.6	116.6	116.7	116.7	116.7	116.6	116.5	116.6	116.5	116.5	116.5	116.5	116.5	116.5	116.5	116.5	117.5	116.7	117.0
	小学校	7歳	122.5	122.5	122.5	122.6	122.5	122.4	122.5	122.4	122.5	122.5	122.6	122.5	122.5	122.5	122.5	122.6	122.5	122.6	122.4	122.4	122.4	122.5	122.5	122.5	122.5	122.5	122.6	123.5	122.6	122.9	
		8歳	128.1	128.1	128.2	128.3	128.2	128.0	128.1	128.2	128.2	128.2	128.1	128.2	128.3	128.3	128.2	128.3	128.2	128.2	128.2	128.2	128.0	128.1	128.1	128.2	128.1	128.1	128.1	129.1	128.3	128.5	
		9歳	133.5	133.4	133.5	133.5	133.6	133.5	133.6	133.5	133.6	133.5	133.6	133.5	133.6	133.6	133.6	133.7	133.6	133.5	133.5	133.6	133.6	133.6	133.6	133.5	133.6	133.5	133.7	133.5	134.5	133.8	133.9
		10歳	138.7	138.9	138.8	139.0	139.1	139.1	139.1	138.9	139.0	139.0	138.9	139.0	138.9	139.0	138.9	139.0	138.9	138.9	138.8	138.8	138.9	139.0	138.9	138.9	138.8	139.0	138.8	139.0	140.1	139.3	139.7
		11歳	144.6	144.9	144.9	145.0	145.3	145.3	145.3	145.3	145.2	145.2	145.1	145.1	145.1	145.1	145.1	145.3	145.1	145.0	145.0	145.0	145.0	145.0	145.0	145.1	145.2	145.2	145.0	145.2	146.6	145.9	146.1
	中学校	12歳	151.9	152.0	152.1	152.3	152.7	152.7	152.9	152.9	152.8	152.6	152.6	152.5	152.6	152.5	152.6	152.5	152.4	152.3	152.4	152.3	152.5	152.6	152.7	152.8	152.7	152.8	152.8	154.3	153.6	154.0	
		13歳	159.3	159.6	159.6	159.7	159.9	160.0	160.0	160.2	160.2	160.0	159.9	159.9	159.8	159.8	159.8	159.7	159.7	159.6	159.5	159.5	159.7	159.8	159.9	160.0	159.8	160.0	160.0	161.4	160.6	160.9	
		14歳	165.0	165.1	165.2	165.3	165.3	165.5	165.5	165.5	165.5	165.4	165.3	165.4	165.3	165.2	165.4	165.2	165.1	165.1	165.1	165.0	165.1	165.1	165.2	165.3	165.3	165.4	166.1	165.7	165.8		
	高等学校	15歳	168.2	168.5	168.4	168.5	168.5	168.5	168.6	168.6	168.3	168.6	168.4	168.4	168.5	168.5	168.3	168.5	168.2	168.3	168.4	168.3	168.3	168.3	168.3	168.3	168.2	168.4	168.3	168.8	168.6	168.6	
		16歳	170.0	170.0	170.1	170.0	170.2	170.1	170.0	169.9	170.0	170.0	170.0	170.0	170.0	170.0	169.9	169.9	169.9	169.8	169.9	169.8	169.8	169.8	169.9	169.9	169.9	169.9	169.9	170.2	169.8	169.9	
		17歳	170.7	170.8	170.9	170.9	170.9	170.9	170.8	170.9	170.7	170.7	170.8	170.8	170.9	170.8	170.7	170.8	170.7	170.7	170.7	170.7	170.7	170.7	170.7	170.6	170.6	170.6	170.7	170.8	170.8		
	女	幼稚園	5歳	109.9	110.1	110.1	110.0	110.0	109.9	109.9	109.9	110.0	110.0	110.0	109.9	109.8	109.8	109.8	109.9	109.8	109.5	109.5	109.6	109.5	109.4	109.4	109.3	109.4	109.4	110.6	110.1	110.2	
6歳			115.9	116.0	115.9	115.9	115.9	115.8	115.8	115.9	115.8	115.8	115.8	115.8	115.7	115.8	115.8	115.8	115.8	115.6	115.6	115.6	115.5	115.5	115.6	115.7	115.6	115.6	116.7	115.8	116.0		
小学校		7歳	121.7	121.8	121.7	121.7	121.7	121.6	121.7	121.7	121.8	121.6	121.6	121.7	121.7	121.6	121.7	121.7	121.7	121.6	121.6	121.6	121.5	121.5	121.5	121.5	121.5	121.5	121.4	122.6	121.8	122.0	
		8歳	127.4	127.6	127.6	127.6	127.5	127.4	127.5	127.5	127.5	127.4	127.5	127.5	127.4	127.4	127.5	127.5	127.4	127.4	127.4	127.3	127.4	127.3	127.2	127.3	127.3	127.3	128.5	127.6	128.1		
		9歳	133.2	133.5	133.5	133.6	133.5	133.5	133.5	133.5	133.5	133.5	133.5	133.5	133.5	133.5	133.6	133.5	133.5	133.5	133.4	133.6	133.4	133.4	133.4	133.4	133.4	133.4	134.8	134.1	134.5		
		10歳	139.8	140.2	140.2	140.3	140.4	140.3	140.3	140.3	140.2	140.2	140.2	140.1	140.2	140.3	140.3	140.3	140.2	140.2	140.1	140.1	140.1	140.1	140.2	140.1	140.1	140.2	141.5	140.9	141.4		
		11歳	146.4	146.7	146.9	147.0	147.0	147.1	147.1	147.1	146.8	147.1	146.9	146.9	147.0	146.8	146.8	146.9	146.8	146.7	146.7	146.8	146.8	146.7	146.8	146.7	146.8	146.7	146.8	148.0	147.3	147.9	
中学校		12歳	151.7	151.9	152.0	152.1	152.1	152.2	152.1	152.2	152.1	152.1	152.1	152.0	152.0	152.1	152.1	151.9	151.9	151.9	151.9	151.8	151.8	151.8	151.9	151.8	151.9	151.9	151.9	152.6	152.1	152.2	
		13歳	155.0	155.1	155.1	155.1	155.3	155.1	155.1	155.2	155.2	155.1	155.2	155.2	155.2	155.1	155.1	154.9	155.0	155.0	155.0	154.8	154.8	154.9	154.8	154.9	154.9	154.8	155.2	155.0	154.9		
		14歳	156.6	156.7	156.7	156.8	156.8	156.7	156.8	156.8	156.7	156.7	156.7	156.7	156.7	156.7	156.6	156.7	156.5	156.6	156.5	156.5	156.5	156.4	156.5	156.5	156.5	156.6	156.5	156.7	156.5	156.5	
高等学校		15歳	157.2	157.3	157.4	157.4	157.4	157.3	157.3	157.2	157.3	157.2	157.3	157.3	157.3	157.3	157.3	157.3	157.3	157.1	157.1	157.2	157.0	157.0	157.1	157.1	157.1	157.1	157.2	157.3	157.3	157.2	
		16歳	157.8	157.8	157.9	157.9	157.9	157.8	157.7	157.7	157.7	157.7	157.7	157.7	157.7	157.8	157.8	157.7	157.7	157.7	157.6	157.6	157.6	157.6	157.6	157.5	157.6	157.6	157.7	157.7	157.7	157.7	
		17歳	157.9	158.0	158.1	158.0	158.1	158.1	158.1	158.0	157.9	157.8	157.9	158.0	158.0	158.0	158.0	157.9	158.0	158.0	158.0	158.0	157.9	157.9	157.8	157.8	157.8	157.9	157.9	158.0	158.0		

※ は過去最高値または過去最高値と同じ

参考2 体重の平均の推移（全国）

（全 国）

（単位：kg）

性別	学校種別	年齢	体														重															
			平成4年度	7年度	8年度	9年度	10年度	11年度	12年度	13年度	14年度	15年度	16年度	17年度	18年度	19年度	20年度	21年度	22年度	23年度	24年度	25年度	26年度	27年度	28年度	29年度	30年度	令和元年度	2年度	3年度	4年度	
男	幼稚園	5歳	19.3	19.4	19.3	19.3	19.2	19.2	19.2	19.2	19.2	19.2	19.1	19.1	19.1	19.1	19.1	19.0	19.0	18.9	18.9	18.9	18.9	18.9	18.9	18.9	18.9	18.9	19.4	19.3	19.3	
		6歳	21.6	21.7	21.8	21.7	21.7	21.7	21.8	21.7	21.7	21.7	21.6	21.6	21.6	21.5	21.5	21.5	21.4	21.3	21.3	21.3	21.3	21.3	21.4	21.4	21.4	21.4	21.4	22.0	21.7	21.8
	小学校	7歳	24.2	24.4	24.4	24.5	24.4	24.4	24.4	24.3	24.3	24.4	24.3	24.3	24.2	24.2	24.2	24.1	24.0	24.0	24.0	23.9	24.0	23.9	24.0	24.1	24.1	24.1	24.2	24.9	24.5	24.6
		8歳	27.2	27.6	27.7	27.7	27.7	27.7	27.7	27.6	27.7	27.8	27.5	27.4	27.4	27.4	27.3	27.2	27.2	27.0	27.1	27.1	27.0	26.9	27.2	27.2	27.2	27.3	28.4	27.7	28.0	
		9歳	30.6	30.8	31.1	31.2	31.3	31.2	31.2	31.1	31.2	31.3	31.0	30.9	30.9	30.7	30.8	30.6	30.5	30.3	30.5	30.4	30.4	30.4	30.6	30.5	30.7	30.7	32.0	31.3	31.5	
		10歳	34.2	34.5	34.8	34.9	35.0	35.1	35.1	35.0	34.9	34.9	34.7	34.7	34.5	34.4	34.3	34.2	34.1	33.8	34.0	34.3	34.0	34.0	34.0	34.0	34.2	34.1	34.4	35.9	35.1	35.7
		11歳	38.2	38.6	39.0	39.1	39.4	39.3	39.4	39.5	39.4	39.4	39.0	39.1	38.8	38.7	38.8	38.4	38.4	38.0	38.2	38.3	38.4	38.2	38.4	38.2	38.4	38.7	40.4	39.6	40.0	
	中学校	12歳	44.0	44.1	44.5	44.6	44.9	45.1	45.4	45.4	45.2	45.1	44.9	44.9	44.9	44.5	44.5	44.2	44.1	43.8	44.0	43.9	44.0	43.9	44.0	44.0	44.2	45.8	45.2	45.7		
		13歳	49.4	49.8	49.9	49.9	50.2	50.2	50.4	50.6	50.6	50.3	50.1	50.1	49.9	49.6	49.5	49.1	49.2	49.0	49.0	48.8	48.8	48.8	48.8	49.0	48.8	49.2	50.9	50.0	50.6	
		14歳	54.7	54.7	54.9	54.9	55.2	55.3	55.4	55.5	55.5	55.4	55.2	55.3	55.1	54.7	54.9	54.3	54.4	54.2	54.2	54.0	53.9	53.9	53.9	53.9	54.0	54.1	55.2	54.7	55.0	
	高等学校	15歳	59.3	59.8	59.7	59.7	59.7	59.3	59.7	60.1	60.3	60.4	60.1	60.0	59.8	59.5	59.5	59.4	59.2	58.9	58.9	59.0	58.7	58.9	58.6	58.8	58.8	58.9	59.0	59.1		
		16歳	61.4	61.7	61.5	61.5	61.3	61.1	61.2	61.7	61.9	62.2	62.2	62.2	62.0	62.0	61.6	61.3	61.5	61.3	61.1	61.0	60.7	60.6	60.5	60.6	60.6	60.7	60.9	60.5	60.7	
		17歳	62.8	63.0	63.1	62.9	62.7	62.4	62.6	62.8	63.2	63.5	63.5	63.8	63.9	63.7	63.4	63.1	63.1	63.1	62.9	62.8	62.6	62.5	62.5	62.6	62.4	62.5	62.6	62.4	62.5	
	女	幼稚園	5歳	19.0	19.0	19.0	18.9	18.9	18.8	18.8	18.8	18.9	18.8	18.7	18.7	18.7	18.7	18.6	18.6	18.6	18.5	18.5	18.6	18.5	18.5	18.5	18.5	18.5	18.6	19.0	19.0	19.0
6歳			21.1	21.3	21.3	21.2	21.3	21.3	21.3	21.2	21.1	21.2	21.1	21.1	21.1	21.0	21.0	21.0	21.0	20.8	20.9	20.9	20.8	20.8	20.9	21.0	20.9	20.9	20.9	21.5	21.2	21.3
小学校		7歳	23.6	23.9	23.9	23.8	23.8	23.8	23.8	23.7	23.8	23.8	23.6	23.6	23.6	23.5	23.6	23.5	23.5	23.4	23.5	23.5	23.4	23.4	23.5	23.5	23.5	23.5	24.3	23.9	24.0	
		8歳	26.6	27.0	27.1	27.0	27.0	27.0	27.0	26.9	26.9	26.9	26.7	26.8	26.6	26.6	26.6	26.5	26.5	26.4	26.3	26.4	26.4	26.4	26.4	26.4	26.4	26.5	27.4	27.0	27.3	
		9歳	30.1	30.5	30.6	30.5	30.6	30.7	30.7	30.5	30.4	30.5	30.3	30.2	30.1	30.0	30.1	30.0	30.0	29.8	29.9	30.0	29.8	29.7	29.8	29.9	30.0	30.0	31.1	30.6	31.1	
		10歳	34.2	34.6	34.9	34.8	35.0	34.9	34.9	34.7	34.8	34.7	34.5	34.4	34.2	34.3	34.4	34.1	34.1	34.0	34.0	34.0	34.0	33.9	34.0	34.0	34.1	34.2	35.4	35.0	35.5	
		11歳	39.1	39.6	40.0	39.8	40.1	40.0	40.1	40.1	39.8	40.0	39.6	39.5	39.5	39.1	39.3	39.0	39.0	38.8	38.9	39.0	39.0	38.8	39.0	39.0	39.1	39.0	40.3	39.8	40.5	
中学校		12歳	44.3	44.6	44.7	44.7	44.9	45.1	45.0	44.9	44.9	44.8	44.5	44.4	44.4	44.1	44.2	43.8	43.8	43.6	43.7	43.7	43.6	43.6	43.7	43.8	44.5	44.4	44.5			
		13歳	47.8	48.0	48.1	47.9	48.3	48.2	48.3	48.3	48.3	48.1	48.0	48.0	47.9	47.6	47.7	47.3	47.3	47.1	47.4	47.1	47.2	47.3	47.2	47.2	47.2	47.3	47.9	47.6	47.7	
		14歳	50.5	50.5	50.6	50.4	50.6	50.7	50.7	50.9	50.9	50.9	50.7	50.8	50.6	50.3	50.4	50.2	50.0	49.9	49.9	49.9	50.0	49.9	50.0	49.9	50.1	50.2	50.0	49.9		
高等学校		15歳	52.2	52.3	52.3	52.0	52.1	52.2	52.1	52.2	52.4	52.3	52.5	52.4	52.3	52.1	52.0	51.6	51.6	51.4	51.6	51.4	51.4	51.5	51.7	51.6	51.6	51.7	51.2	51.3	51.2	
		16歳	53.0	53.2	53.3	53.0	53.1	53.1	53.0	53.2	53.3	53.4	53.4	53.3	53.4	53.2	53.0	52.8	52.7	52.4	52.5	52.5	52.4	52.6	52.6	52.6	52.5	52.7	51.9	52.3	52.1	
		17歳	52.9	53.3	53.2	52.9	53.1	53.1	53.1	53.2	53.5	53.5	53.5	53.7	53.7	53.5	53.2	52.9	52.9	52.8	52.9	52.9	52.9	53.0	52.9	53.0	52.9	53.0	52.3	52.5	52.5	

※ は過去最高値または過去最高値と同じ

参考3 各年齢層の差一覧（長崎県）

(1) 現世代 (単位：cm)

性別	学 校 種 別	年 齢	身 長	
			令和4年度	差
男	幼稚園	5歳	110.1	
		6歳	116.5	6.4
	小学校	7歳	122.4	5.9
		8歳	128.4	6.0
		9歳	133.8	5.4
		10歳	139.1	5.3
		11歳	145.5	6.4
	中学校	12歳	152.9	7.4
		13歳	159.9	7.0
		14歳	165.2	5.3
	高等学校	15歳	168.6	3.4
		16歳	169.8	1.2
		17歳	170.0	0.2
	女	幼稚園	5歳	110.1
6歳			116.2	6.1
小学校		7歳	121.6	5.4
		8歳	127.8	6.2
		9歳	134.8	7.0
		10歳	140.8	6.0
		11歳	148.1	7.3
中学校		12歳	151.6	3.5
		13歳	154.7	3.1
		14歳	156.1	1.4
高等学校		15歳	156.9	0.8
		16歳	156.9	0.0
		17歳	158.6	1.7

(単位：kg)

性別	学 校 種 別	年 齢	体 重	
			令和4年度	差
男	幼稚園	5歳	18.8	
		6歳	21.6	2.8
	小学校	7歳	24.3	2.7
		8歳	27.9	3.6
		9歳	31.1	3.2
		10歳	35.2	4.1
		11歳	39.8	4.6
	中学校	12歳	45.2	5.4
		13歳	50.3	5.1
		14歳	54.8	4.5
	高等学校	15歳	58.6	3.8
		16歳	61.8	3.2
		17歳	62.2	0.4
	女	幼稚園	5歳	18.9
6歳			21.4	2.5
小学校		7歳	23.7	2.3
		8歳	27.0	3.3
		9歳	31.2	4.2
		10歳	35.1	3.9
		11歳	40.9	5.8
中学校		12歳	45.0	4.1
		13歳	48.0	3.0
		14歳	50.1	2.1
高等学校		15歳	51.8	1.7
		16歳	52.7	0.9
		17歳	54.0	1.3

(2) 親世代 (単位：cm)

性別	学 校 種 別	年 齢	身 長	
			平成4年度	差
男	幼稚園	5歳	110.4	
		6歳	115.9	5.5
	小学校	7歳	121.9	6.0
		8歳	127.4	5.5
		9歳	132.7	5.3
		10歳	138.1	5.4
		11歳	144.0	5.9
	中学校	12歳	150.6	6.6
		13歳	158.3	7.7
		14歳	164.4	6.1
	高等学校	15歳	167.9	3.5
		16歳	169.6	1.7
		17歳	170.1	0.5
	女	幼稚園	5歳	109.2
6歳			115.6	6.4
小学校		7歳	120.9	5.3
		8歳	126.8	5.9
		9歳	132.4	5.6
		10歳	139.4	7.0
		11歳	145.9	6.5
中学校		12歳	151.2	5.3
		13歳	154.3	3.1
		14歳	156.5	2.2
高等学校		15歳	157.2	0.7
		16歳	157.5	0.3
		17歳	157.5	0.0

(単位：kg)

性別	学 校 種 別	年 齢	体 重	
			平成4年度	差
男	幼稚園	5歳	19.1	
		6歳	21.2	2.1
	小学校	7歳	23.5	2.3
		8歳	26.4	2.9
		9歳	29.6	3.2
		10歳	33.2	3.6
		11歳	36.9	3.7
	中学校	12歳	41.9	5.0
		13歳	48.3	6.4
		14歳	53.4	5.1
	高等学校	15歳	58.1	4.7
		16歳	60.0	1.9
		17歳	60.7	0.7
	女	幼稚園	5歳	18.7
6歳			20.8	2.1
小学校		7歳	23.1	2.3
		8歳	26.2	3.1
		9歳	29.1	2.9
		10歳	33.5	4.4
		11歳	37.8	4.3
中学校		12歳	43.2	5.4
		13歳	47.1	3.9
		14歳	50.2	3.1
高等学校		15歳	51.5	1.3
		16歳	52.0	0.5
		17歳	52.8	0.8

参考4 対前年度差（長崎県）

（単位：cm）

性別	学校種別	年齢	身長		
			令和4年度	令和3年度	対前年度差
男	幼稚園 小学校	5歳	110.1	110.9	-0.8
		6歳	116.5	116.7	-0.2
		7歳	122.4	122.7	-0.3
		8歳	128.4	128.2	0.2
		9歳	133.8	133.1	0.7
		10歳	139.1	139.0	0.1
		11歳	145.5	145.3	0.2
	中学校	12歳	152.9	153.0	-0.1
		13歳	159.9	159.6	0.3
		14歳	165.2	165.1	0.1
	高等学校	15歳	168.6	168.3	0.3
		16歳	169.8	169.8	0.0
		17歳	170.0	170.7	-0.7
	女	幼稚園 小学校	5歳	110.1	110.6
6歳			116.2	115.8	0.4
7歳			121.6	121.7	-0.1
8歳			127.8	128.0	-0.2
9歳			134.8	133.8	1.0
10歳			140.8	140.5	0.3
11歳			148.1	146.9	1.2
中学校		12歳	151.6	151.6	0.0
		13歳	154.7	154.4	0.3
		14歳	156.1	156.1	0.0
高等学校		15歳	156.9	157.0	-0.1
		16歳	156.9	157.6	-0.7
		17歳	158.6	157.5	1.1

（単位：kg）

性別	学校種別	年齢	体重		
			令和4年度	令和3年度	対前年度差
男	幼稚園 小学校	5歳	18.8	19.2	-0.4
		6歳	21.6	21.9	-0.3
		7歳	24.3	24.3	0.0
		8歳	27.9	27.5	0.4
		9歳	31.1	30.4	0.7
		10歳	35.2	34.8	0.4
		11歳	39.8	38.8	1.0
	中学校	12歳	45.2	44.8	0.4
		13歳	50.3	49.0	1.3
		14歳	54.8	54.0	0.8
	高等学校	15歳	58.6	59.2	-0.6
		16歳	61.8	62.5	-0.7
		17歳	62.2	63.6	-1.4
	女	幼稚園 小学校	5歳	18.9	19.4
6歳			21.4	21.3	0.1
7歳			23.7	23.9	-0.2
8歳			27.0	27.3	-0.3
9歳			31.2	30.5	0.7
10歳			35.1	34.9	0.2
11歳			40.9	39.8	1.1
中学校		12歳	45.0	44.6	0.4
		13歳	48.0	47.3	0.7
		14歳	50.1	50.6	-0.5
高等学校		15歳	51.8	52.1	-0.3
		16歳	52.7	52.8	-0.1
		17歳	54.0	53.1	0.9

■は過去最高（または最高と同じ数値）だったことを表す。

参考5 親世代との差

1 身長 (単位:cm)

		30年前との比較(R04-H04)			
		男子		女子	
学校種別	年齢(歳)	全国	長崎県	全国	長崎県
幼稚園	5	0.3	-0.3	0.3	0.9
	6	0.2	0.6	0.1	0.6
小学校	7	0.4	0.5	0.3	0.7
	8	0.4	1.0	0.7	1.0
	9	0.4	1.1	1.3	2.4
	10	1.0	1.0	1.6	1.4
	11	1.5	1.5	1.5	2.2
中学校	12	2.1	2.3	0.5	0.4
	13	1.6	1.6	-0.1	0.4
	14	0.8	0.8	-0.1	-0.4
高等学校	15	0.4	0.7	0.0	-0.3
	16	-0.1	0.2	-0.1	-0.6
	17	0.0	-0.1	0.1	1.1

参考6 全国との差

1 身長 (単位:cm)

		全国との比較(本県-全国)			
		令和4年度		平成4年度	
学校種別	年齢(歳)	男子	女子	男子	女子
幼稚園	5	-1.0	-0.1	-0.4	-0.7
	6	-0.5	0.2	-0.9	-0.3
小学校	7	-0.5	-0.4	-0.6	-0.8
	8	-0.1	-0.3	-0.7	-0.6
	9	-0.1	0.3	-0.8	-0.8
	10	-0.6	-0.6	-0.6	-0.4
	11	-0.6	0.2	-0.6	-0.5
中学校	12	-1.1	-0.6	-1.3	-0.5
	13	-1.0	-0.2	-1.0	-0.7
	14	-0.6	-0.4	-0.6	-0.1
高等学校	15	0.0	-0.3	-0.3	0.0
	16	-0.1	-0.8	-0.4	-0.3
	17	-0.7	0.6	-0.6	-0.4

2 体重 (単位:kg)

		30年前との比較(R04-H04)			
		男子		女子	
学校種別	年齢(歳)	全国	長崎県	全国	長崎県
幼稚園	5	0.0	-0.3	0.0	0.2
	6	0.2	0.4	0.2	0.6
小学校	7	0.4	0.8	0.4	0.6
	8	0.8	1.5	0.7	0.8
	9	0.9	1.5	1.0	2.1
	10	1.5	2.0	1.3	1.6
	11	1.8	2.9	1.4	3.1
中学校	12	1.7	3.3	0.2	1.8
	13	1.2	2.0	-0.1	0.9
	14	0.3	1.4	-0.6	-0.1
高等学校	15	-0.2	0.5	-1.0	0.3
	16	-0.7	1.8	-0.9	0.7
	17	-0.3	1.5	-0.4	1.2

2 体重 (単位:kg)

		全国との比較(本県-全国)			
		令和4年度		平成4年度	
学校種別	年齢(歳)	男子	女子	男子	女子
幼稚園	5	-0.5	-0.1	-0.2	-0.3
	6	-0.2	0.1	-0.4	-0.3
小学校	7	-0.3	-0.3	-0.7	-0.5
	8	-0.1	-0.3	-0.8	-0.4
	9	-0.4	0.1	-1.0	-1.0
	10	-0.5	-0.4	-1.0	-0.7
	11	-0.2	0.4	-1.3	-1.3
中学校	12	-0.5	0.5	-2.1	-1.1
	13	-0.3	0.3	-1.1	-0.7
	14	-0.2	0.2	-1.3	-0.3
高等学校	15	-0.5	0.6	-1.2	-0.7
	16	1.1	0.6	-1.4	-1.0
	17	-0.3	1.5	-2.1	-0.1

Ⅲ 参考資料(統計表)

2 健康状態編

参考1 年齢別 疾病・異常被患率等
(長崎県)

参考2 年齢別 疾病・異常被患率等
(全 国)

参考3 学校種別 疾病・異常被患率等
の推移(長崎県)

注

令和4年度については、令和2、3年度に引き続き、新型コロナウイルス感染症の影響により、例年4月1日から6月30日に実施される健康診断について当該年度末までに実施することとなったため、学校保健統計調査においても調査期間を年度末まで延長することとした。このため、本集計結果は、成長の著しい時期において測定時期を異にしたデータを集計したものであり、過去の数値と単純比較することはできない。

凡例

「—」は計数がない場合

「0.0」は計数が表示単位未満の場合

「…」は調査対象とならなかった場合

「X」は疾病・異常被患率等の標準誤差が5以上、受験者数が100人(5歳は50人)未満、回答校が1校以下または疾病・異常被患率が100%のために統計数値を公表しない場合

参考1 年齢別 疾病・異常被患率等（長崎県）

長崎県 計

単位 (%)

区分	計	視力								裸眼計	1.0未満 0.7以上	0.7未満 0.3以上	0.3未満	眼の疾病・異常	難聴	耳鼻咽喉頭			歯・口腔								
		視力非矯正者の裸眼視力				視力矯正者の裸眼視力										耳疾患	鼻疾・副鼻腔患	口腔患・咽喉異常	むし歯(う歯)			歯列・咬合	顎関節	歯垢の状態	歯肉の状態	疾病・異常 その他	
		1.0以上	1.0未満 0.7以上	0.7未満 0.3以上	0.3未満	1.0以上	1.0未満 0.7以上	0.7未満 0.3以上	0.3未満										計	処完了者 置者	未のある 処置者						計
幼稚園	5歳	100.0	96.7	1.6	0.8	-	-	0.2	0.5	0.2	3.3	1.8	1.3	0.2	0.1	...	0.1	0.3	-	33.6	16.1	17.6	3.0	0.2	0.7	-	2.9
小学校	計	100.0	66.9	11.5	10.0	3.3	0.3	0.4	2.5	5.0	32.8	11.9	12.5	8.3	1.9	0.5	3.3	4.0	0.9	44.2	24.6	19.5	2.9	0.1	2.9	1.9	7.0
	6歳	100.0	80.6	11.1	5.9	1.2	0.1	0.4	0.6	0.1	19.3	11.6	6.5	1.2	2.8	0.4	8.5	7.9	0.9	37.1	16.1	20.9	1.9	0.0	0.6	0.5	5.9
	7歳	100.0	74.8	11.8	9.2	2.8	0.1	0.4	0.1	0.7	25.0	12.2	9.4	3.5	0.6	0.8	0.0	0.6	0.7	46.0	23.4	22.6	2.3	0.1	1.8	0.8	5.9
	8歳	100.0	71.4	12.1	10.8	3.1	0.5	0.4	0.9	0.7	28.1	12.5	11.8	3.8	0.6	0.3	5.4	6.1	1.2	50.7	28.6	22.1	2.7	0.1	4.3	2.4	5.5
	9歳	100.0	59.2	16.1	12.8	4.8	0.9	0.7	2.0	3.5	39.9	16.8	14.8	8.3	3.4	...	1.4	2.9	0.9	51.8	31.1	20.6	3.1	0.0	3.1	2.8	7.5
	10歳	100.0	64.9	10.7	9.1	3.0	-	0.3	3.8	8.2	35.1	11.1	12.9	11.2	1.3	0.4	5.0	6.8	1.2	46.1	27.7	18.4	3.4	0.1	4.0	2.8	9.3
11歳	100.0	51.6	7.3	11.9	5.1	0.3	0.3	7.3	16.2	48.0	7.6	19.1	21.3	2.8	...	-	0.1	0.6	33.5	20.6	12.9	3.7	0.0	3.3	2.3	7.8	
中学校	計	100.0	X	X	X	X	X	X	X	X	X	X	X	X	1.7	0.3	2.8	4.7	0.8	31.8	21.8	9.9	3.1	0.4	4.7	2.8	4.9
	12歳	100.0	X	X	X	X	X	X	X	X	X	X	X	X	2.6	0.4	4.8	6.6	1.3	28.3	19.0	9.3	3.1	0.3	4.3	2.7	6.6
	13歳	100.0	X	X	X	X	X	X	X	X	X	X	X	X	1.7	...	2.7	4.3	1.0	33.4	22.6	10.8	3.0	0.5	5.2	2.8	4.5
14歳	100.0	X	X	X	X	X	X	X	X	X	X	X	X	0.9	0.2	0.9	3.3	-	33.5	23.8	9.7	3.3	0.6	4.5	2.8	3.8	
高等学校	計	100.0	X	X	X	X	X	X	X	X	X	X	X	X	1.2	0.5	1.4	3.6	0.4	43.8	30.1	13.6	4.0	0.5	3.8	4.5	1.0
	15歳	100.0	X	X	X	X	X	X	X	X	X	X	X	X	2.8	0.4	3.5	5.3	0.3	37.9	26.6	11.3	4.4	0.4	3.8	4.6	1.0
	16歳	100.0	X	X	X	X	X	X	X	X	X	X	X	X	0.6	...	-	2.9	0.8	44.5	30.6	13.9	4.1	0.7	3.6	4.8	1.2
	17歳	100.0	57.7	15.7	19.0	7.7	-	-	-	-	42.3	15.7	19.0	7.7	0.1	0.5	0.7	2.5	0.1	49.0	33.3	15.7	3.6	0.3	4.0	4.1	0.7

区分	計	永久歯の1人当たり 平均むし歯(う歯)等数					栄養状態	四肢 き支柱 の 胸郭 状態	皮膚疾患		結核 検査 の 対 象 者 の 密 者	結核	心疾患 臓・異 の常	心電 図 異常	蛋白 検査 者	尿糖 検査 者	その他の疾病・異常								
		喪失 歯 数 (本)	むし歯(う歯)			養			アトピー 性皮膚 炎	その 他の 皮膚 疾患							核	病	電	白	糖	ぜ	腎 臓 疾 患	言 語 障 害	そ 疾 病 の 他 異 常
			計	処 置 歯 数 (本)	未 処 置 歯 数 (本)																				
幼稚園	5歳	-	0.2	1.5	0.1	-	...	1.2	...	0.4	-	0.4	1.7					
小学校	計	1.6	0.4	2.7	0.2	0.0	-	0.8	2.8	0.4	0.0	1.6	0.2	0.5	4.5					
	6歳	0.8	0.2	1.9	0.2	0.0	-	0.8	2.8	0.2	0.0	1.9	0.1	0.4	3.7					
	7歳	1.3	0.2	2.8	0.2	-	-	1.1	...	0.1	0.0	1.2	0.1	0.8	4.1					
	8歳	1.6	0.4	3.5	0.2	0.0	-	0.8	...	0.3	0.1	2.0	0.3	0.4	5.0					
	9歳	1.7	0.3	2.1	0.2	-	-	1.0	...	0.3	0.0	1.4	0.2	0.3	5.1					
	10歳	2.1	0.7	3.1	0.1	-	-	0.8	...	0.8	0.0	1.7	0.3	0.6	4.5					
11歳	2.1	0.6	2.9	0.2	-	-	0.5	...	0.8	0.1	1.4	0.1	0.2	4.5						
中学校	計	0.6	0.0	0.6	0.4	0.2	1.3	0.8	2.6	0.1	0.0	-	0.4	2.6	2.0	0.1	0.9	0.1	0.1	4.2					
	12歳	0.6	0.0	0.6	0.4	0.2	1.8	0.8	2.9	0.1	0.0	-	0.4	2.6	1.9	0.1	1.1	0.1	0.1	4.1					
	13歳	1.6	0.9	2.5	0.0	-	-	0.4	...	2.0	0.0	0.8	0.1	0.1	4.6					
14歳	0.5	0.8	2.3	0.3	-	-	0.4	...	2.0	0.1	0.8	0.1	0.0	4.0						
高等学校	計	0.3	0.6	2.0	0.2	...	0.1	0.7	2.7	2.1	0.2	1.6	0.1	0.1	5.0					
	15歳	0.5	0.6	2.4	0.2	...	0.1	0.7	2.7	2.8	0.1	1.9	0.1	0.0	5.2					
	16歳	0.1	0.7	1.8	0.3	0.6	...	2.0	0.1	1.6	0.1	0.1	4.8					
	17歳	0.2	0.6	1.8	0.1	0.8	...	1.4	0.2	1.3	0.1	0.1	4.9					

参考1 年齢別 疾病・異常被患率等（長崎県）

長崎県 男

単位 (%)

区分	計	視力								裸眼計	1.0未満 0.7以上	0.7未満 0.3以上	0.3未満	眼の疾病・異常	難聴	耳鼻咽喉頭			歯・口腔								
		視力非矯正者の裸眼視力				視力矯正者の裸眼視力										耳疾患	鼻疾・副鼻腔患	口腔患・喉異常	むし歯(う歯)			歯列・咬合	顎関節	歯垢の状態	歯肉の状態	疾病・異常 その他	
		1.0以上	1.0未満 0.7以上	0.7未満 0.3以上	0.3未満	1.0以上	1.0未満 0.7以上	0.7未満 0.3以上	0.3未満										計	処完了者 置者	未のある 処置者						菌列・咬合
幼稚園	5歳	100.0	96.8	1.9	0.7	-	-	0.3	-	0.3	3.2	2.2	0.7	0.3	-	...	-	0.3	-	33.5	17.6	15.9	3.0	0.2	0.5	-	2.5
小学校	計	100.0	70.0	10.7	8.9	3.1	0.1	0.3	2.3	4.5	29.9	11.0	11.2	7.7	2.2	0.6	3.3	4.8	1.0	45.6	25.4	20.2	2.6	0.1	3.2	2.2	7.1
	6歳	100.0	82.0	11.1	4.4	1.3	0.1	0.6	0.5	-	18.0	11.7	4.9	1.3	3.3	0.4	8.2	9.6	1.2	39.2	17.7	21.5	1.3	0.0	0.4	0.5	5.5
	7	100.0	75.4	12.3	7.8	3.0	0.2	0.5	0.3	0.6	24.5	12.8	8.1	3.6	0.3	1.3	0.1	0.7	0.8	46.7	22.4	24.3	2.1	0.1	2.0	1.0	6.3
	8	100.0	73.8	11.5	10.7	2.6	0.2	-	0.4	1.0	26.1	11.5	11.0	3.6	0.6	0.4	5.4	7.4	1.6	53.6	29.4	24.2	2.3	0.1	3.9	1.7	5.3
	9	100.0	63.7	11.3	11.0	6.1	0.5	0.3	2.7	4.6	35.9	11.5	13.7	10.7	4.1	...	1.3	3.4	1.1	52.1	32.4	19.7	2.8	-	3.4	3.0	7.4
	10	100.0	68.6	9.0	9.0	2.8	-	0.6	3.4	6.6	31.4	9.7	12.4	9.4	1.7	0.5	4.6	7.5	0.9	47.9	28.9	19.0	3.1	0.1	5.1	3.6	10.0
中学校	計	100.0	X	X	X	X	X	X	X	X	X	X	X	X	1.9	0.2	3.2	5.3	1.4	32.8	21.7	11.1	3.6	0.4	6.3	3.8	5.2
	12歳	100.0	X	X	X	X	X	X	X	X	X	X	X	X	2.4	0.3	5.9	7.9	2.4	29.1	18.6	10.5	3.5	0.2	5.4	3.5	7.3
	13	100.0	X	X	X	X	X	X	X	X	X	X	X	X	2.2	...	2.7	4.3	1.7	35.0	23.2	11.8	3.2	0.5	6.9	3.6	4.9
	14	100.0	X	X	X	X	X	X	X	X	X	X	X	X	1.0	0.2	1.0	3.6	-	34.3	23.2	11.1	4.0	0.5	6.5	4.2	3.3
高等学校	計	100.0	X	X	X	X	X	X	X	X	X	X	X	X	1.1	0.5	1.8	3.1	0.1	41.7	27.3	14.4	3.8	0.1	5.8	6.8	0.8
	15歳	100.0	43.7	15.9	19.5	20.9	-	-	-	-	56.3	15.9	19.5	20.9	2.8	0.4	4.1	5.8	0.2	35.3	23.0	12.2	4.2	0.1	5.7	7.2	0.9
	16	100.0	X	X	X	X	X	X	X	X	X	X	X	X	0.3	...	-	1.2	-	43.0	28.2	14.9	3.2	0.1	5.9	7.1	1.0
	17	100.0	X	X	X	X	X	X	X	X	X	X	X	X	0.1	0.5	1.3	2.1	-	47.1	31.0	16.1	3.8	0.1	5.8	5.9	0.6

区分	計	永久歯の1人当たり 平均むし歯(う歯)等数					栄養状態	せき 肢柱 の 胸状 郭 ・ 態	皮膚疾患		結核 検査 の 対 精 象 密 者	結核	心疾患 臓・ 異 の常	心電 図 異 常	蛋白 検 出 者	尿糖 検 出 者	その他の疾病・異常			
		喪失 歯 数 (本)	むし歯(う歯)			養 状 態			アト ピー 性 皮 膚 炎	その 他の 皮 膚 疾 患							ぜ ん 息	腎 臓 疾 患	言 語 障 害	そ 疾 病 の 他 異 常
			計 (本)	処 置 歯 数 (本)	未 処 置 歯 数 (本)															
幼稚園	5歳	-	0.5	1.0	0.1	-	...	0.6	...	0.4	-	0.3	2.4
小学校	計	2.1	0.4	2.8	0.2	0.0	-	0.8	3.5	0.2	0.0	1.8	0.2	0.7	5.8
	6歳	1.0	0.2	2.2	0.2	-	-	0.8	3.5	0.2	-	2.0	0.1	0.8	4.9
	7	1.6	0.3	2.7	0.1	-	-	1.1	...	-	0.1	1.1	0.0	1.2	5.4
	8	2.1	0.3	3.0	0.1	0.0	-	0.7	...	0.1	0.1	1.9	0.3	0.5	6.5
	9	2.3	0.3	2.4	0.2	-	-	1.3	...	-	0.1	1.4	0.2	0.5	7.1
	10	2.5	0.7	3.1	0.2	-	-	0.7	...	0.4	-	2.3	0.2	0.9	5.7
中学校	計	0.5	0.0	0.5	0.4	0.2	1.3	0.6	2.2	0.1	-	-	0.4	3.4	2.5	0.1	1.0	0.1	0.1	4.5
	12歳	0.5	0.0	0.5	0.4	0.2	1.6	0.9	2.4	0.1	-	-	0.4	3.4	2.1	0.1	1.1	0.2	0.1	4.2
	13	1.8	0.5	2.3	0.0	-	-	0.4	...	2.6	0.0	1.0	0.2	0.1	4.8
	14	0.4	0.5	2.1	0.1	-	-	0.3	...	3.0	0.2	0.9	0.1	0.0	4.4
高等学校	計	0.4	0.5	1.9	0.1	...	0.2	0.8	3.7	2.7	0.2	1.6	0.2	0.1	4.7
	15歳	0.8	0.4	2.5	0.2	...	0.2	0.9	3.7	3.8	0.1	1.7	0.1	0.0	5.2
	16	0.1	0.8	1.5	0.1	0.7	...	2.5	0.1	1.8	0.1	0.1	4.6
	17	0.2	0.4	1.8	0.1	0.8	...	1.8	0.3	1.3	0.2	0.0	4.3

参考1 年齢別 疾病・異常被患率等（長崎県）

長崎県 女

単位 (%)

区分	計	視力								裸眼視力	1.0未満	0.7未満	0.3未満	眼の疾病・異常	難聴	耳鼻咽喉頭			歯・口腔								
		視力非矯正者の裸眼視力				視力矯正者の裸眼視力										耳疾患	鼻疾・副鼻腔患	口腔患・咽・喉異常	むし歯(う歯)			歯列・咬合	顎関節	歯垢の状態	歯肉の状態	疾病・異常その他	
		1.0以上	1.0未満	0.7未満	0.3未満	1.0以上	1.0未満	0.7未満	0.3未満										計	処完了者	未処置者						
幼稚園	5歳	100.0	96.7	1.3	1.0	-	-	-	1.0	-	3.3	1.3	2.0	-	0.2	...	0.2	0.3	-	33.7	14.5	19.2	3.1	0.2	0.9	-	3.3
小学校	計	100.0	63.7	12.4	11.2	3.6	0.5	0.5	2.7	5.5	35.8	12.9	13.8	9.1	1.6	0.3	3.4	3.3	0.9	42.7	23.8	18.9	3.2	0.0	2.5	1.7	7.0
	6歳	100.0	79.1	11.2	7.6	1.0	0.1	0.2	0.7	0.1	20.8	11.4	8.2	1.1	2.1	0.4	8.8	6.0	0.6	34.8	14.4	20.3	2.6	-	0.8	0.4	6.4
	7	100.0	74.3	11.3	10.6	2.5	0.1	0.3	-	0.8	25.6	11.7	10.6	3.3	1.0	0.3	-	0.6	0.6	45.3	24.4	20.9	2.4	-	1.6	0.5	5.4
	8	100.0	68.9	12.6	11.1	3.6	0.9	0.8	1.6	0.5	30.2	13.5	12.6	4.1	0.6	0.3	5.4	4.7	0.8	47.6	27.8	19.8	3.1	0.0	4.6	3.2	5.8
	9	100.0	54.4	21.3	14.6	3.4	1.5	1.0	1.3	2.4	44.1	22.3	16.0	5.8	2.7	...	1.4	2.4	0.6	51.3	29.8	21.6	3.4	0.1	2.8	2.6	7.6
	10	100.0	X	X	X	X	X	X	X	X	X	X	X	X	1.0	0.4	5.4	6.0	1.6	44.2	26.4	17.9	3.8	0.0	2.9	2.0	8.6
11	100.0	45.5	5.5	13.6	7.4	0.6	0.6	8.1	18.6	53.9	6.1	21.8	26.0	2.3	...	-	-	0.8	32.6	19.6	13.0	3.9	0.0	2.5	1.7	7.9	
中学校	計	100.0	X	X	X	X	X	X	X	X	X	X	X	1.6	0.3	2.3	4.1	0.1	30.7	22.0	8.7	2.6	0.5	3.0	1.7	4.7	
	12歳	100.0	X	X	X	X	X	X	X	X	X	X	X	2.9	0.4	3.7	5.2	0.1	27.4	19.4	8.0	2.7	0.4	3.1	1.9	5.8	
	13	100.0	X	X	X	X	X	X	X	X	X	X	X	1.2	...	2.6	4.2	0.2	31.7	22.0	9.8	2.7	0.5	3.3	1.9	4.0	
14	100.0	X	X	X	X	X	X	X	X	X	X	X	0.8	0.2	0.8	2.9	-	32.7	24.4	8.2	2.5	0.6	2.5	1.3	4.3		
高等学校	計	100.0	X	X	X	X	X	X	X	X	X	X	X	1.3	0.4	1.0	4.2	0.7	45.9	33.1	12.8	4.3	0.8	1.7	2.1	1.1	
	15歳	100.0	X	X	X	X	X	X	X	X	X	X	X	2.7	0.5	3.0	4.8	0.4	40.7	30.4	10.4	4.6	0.7	1.9	1.9	1.2	
	16	100.0	X	X	X	X	X	X	X	X	X	X	X	1.0	...	-	4.9	1.7	46.2	33.2	12.9	5.0	1.4	1.1	2.2	1.3	
17	100.0	X	X	X	X	X	X	X	X	X	X	X	0.1	0.4	0.1	2.9	0.1	50.9	35.7	15.3	3.3	0.5	2.1	2.2	0.9		

区分	計	永久歯の1人当たり平均むし歯(う歯)等数					栄養状態	四肢・胸部・骨格	皮膚疾患		結核検査の対精象	結核	心疾患・異常	心電図異常	蛋白検査者	尿糖検査者	その他の疾病・異常			
		喪失歯数	むし歯(う歯)			アトピー性皮膚炎			その他の皮膚疾患	ぜい息							腎臓疾患	言語障害	その他異常	
			計	処置歯数	未処置歯数															
幼稚園	5歳	-	-	1.9	-	-	...	1.8	...	0.4	-	0.5	0.9
小学校	計	1.1	0.4	2.6	0.2	0.0	-	0.8	2.1	0.6	0.0	1.4	0.2	0.2	3.0
	6歳	0.6	0.1	1.5	0.2	0.0	-	0.8	2.1	0.3	0.0	1.8	0.1	0.0	2.4
	7	0.9	0.1	2.9	0.2	-	-	1.1	...	0.2	-	1.5	0.1	0.4	2.7
	8	1.1	0.5	4.0	0.3	0.0	-	0.9	...	0.5	-	2.1	0.3	0.2	3.4
	9	1.1	0.3	1.8	0.2	-	-	0.7	...	0.7	-	1.4	0.1	0.1	3.0
	10	1.7	0.7	3.0	0.1	-	-	0.9	...	1.2	0.1	1.0	0.3	0.4	3.2
11	1.2	0.8	2.4	0.2	-	-	0.6	...	0.9	0.1	0.7	0.2	0.2	3.5	
中学校	計	0.6	0.0	0.6	0.4	0.2	1.3	1.0	2.9	0.2	0.0	-	0.4	1.7	1.4	0.1	0.8	0.1	0.0	3.9
	12歳	0.6	0.0	0.6	0.4	0.2	2.0	0.7	3.5	0.0	0.0	-	0.4	1.7	1.7	0.1	1.0	0.1	0.0	3.9
	13	1.4	1.3	2.8	-	-	-	0.3	...	1.4	0.1	0.5	0.1	-	4.3
14	0.5	1.1	2.5	0.4	-	-	0.4	...	1.1	0.1	0.8	0.1	0.0	3.5	
高等学校	計	0.1	0.7	2.1	0.2	...	0.1	0.6	1.7	1.4	0.2	1.7	0.1	0.1	5.2
	15歳	0.2	0.8	2.4	0.1	...	0.1	0.5	1.7	1.7	0.1	2.1	0.0	0.0	5.1
	16	0.0	0.5	2.1	0.4	0.4	...	1.6	0.1	1.5	0.1	0.1	4.9
17	0.2	0.7	1.8	0.1	0.9	...	1.0	0.2	1.4	0.1	0.2	5.6	

参考2 年齢別 疾病・異常被患率等 (全国)

全国計		単位 (%)																									
区分	計	裸眼視力								裸眼視力			眼の疾病・異常	難聴	耳鼻咽喉頭			歯・口腔					その他異常				
		視力非矯正者の裸眼視力				視力矯正者の裸眼視力				計	1.0未満	0.7未満			0.3未満	耳疾患	鼻疾・副鼻腔患	口腔患・咽・喉異常	むし歯(う歯)			顎関節		歯列咬合	歯垢の状態	歯肉の状態	
		1.0以上	1.0未満	0.7未満	0.3未満	1.0以上	1.0未満	0.7未満	0.3未満										計	処完了置者	未処置のある歯者						
幼稚園	5歳	100.00	74.61	17.40	5.02	0.56	0.44	0.73	0.83	0.41	24.95	18.13	5.85	0.97	1.27	...	2.36	3.03	0.65	24.93	10.05	14.88	4.30	0.09	1.06	0.28	2.21
小学校	計	100.00	61.22	10.92	10.80	5.03	0.90	1.06	3.10	6.96	37.88	11.98	13.90	11.99	5.28	0.49	6.60	11.44	0.71	37.02	19.32	17.70	4.63	0.10	3.15	1.80	6.52
	6歳	100.00	76.22	13.61	6.58	1.24	0.58	0.58	0.75	0.44	23.20	14.19	7.33	1.68	5.33	0.60	10.09	11.66	1.10	29.98	12.30	17.68	3.09	0.05	1.29	0.67	5.91
	7歳	100.00	72.01	12.32	9.00	3.01	0.71	0.71	1.11	1.12	27.28	13.03	10.12	4.14	4.78	0.51	6.97	11.15	0.83	37.34	18.05	19.29	4.48	0.08	2.49	1.30	5.25
	8歳	100.00	65.49	11.26	11.39	4.70	0.90	0.91	2.06	3.30	33.62	12.17	13.45	8.00	5.14	0.49	6.51	11.20	0.71	42.77	22.50	20.27	5.32	0.09	3.42	1.87	5.33
	9歳	100.00	57.59	10.59	12.02	6.55	0.99	1.33	3.50	7.44	41.42	11.92	15.52	13.99	5.75	...	5.97	11.99	0.69	44.28	24.40	19.88	4.94	0.10	3.64	1.98	7.14
中学校	10歳	100.00	51.62	9.15	12.82	6.32	1.16	1.28	5.12	12.54	47.22	10.43	17.93	18.85	5.32	0.37	5.81	11.95	0.60	37.99	21.39	16.61	4.88	0.12	3.89	2.32	8.14
	11歳	100.00	45.76	8.82	12.75	8.07	1.05	1.50	5.84	16.21	53.19	10.32	18.59	24.28	5.32	...	4.43	10.71	0.38	29.87	17.15	12.71	5.00	0.18	4.05	2.60	7.24
	計	100.00	37.64	10.86	14.31	7.05	1.11	1.53	6.27	21.23	61.23	12.39	20.58	28.26	4.95	0.33	4.76	10.70	0.35	28.24	16.80	11.43	5.30	0.35	3.97	3.45	3.53
高等学校	12歳	100.00	43.29	11.24	13.24	6.34	1.07	1.62	5.80	17.41	55.64	12.86	19.04	23.75	5.23	0.35	6.14	11.15	0.42	25.76	15.19	10.56	5.35	0.31	3.75	3.10	4.90
	13歳	100.00	36.69	12.05	13.66	7.37	1.00	1.52	6.59	21.12	62.30	13.56	20.25	28.49	4.90	...	4.40	11.19	0.37	28.20	16.78	11.41	5.25	0.33	4.10	3.52	3.29
	14歳	100.00	33.05	9.32	16.00	7.41	1.25	1.46	6.41	25.10	65.65	10.78	22.41	32.47	4.72	0.31	3.78	9.78	0.25	30.70	18.40	12.31	5.29	0.41	4.06	3.72	2.44
	計	100.00	28.01	10.38	11.62	6.68	0.43	1.01	6.44	35.43	71.56	11.39	18.06	42.11	3.58	0.26	2.25	8.51	0.28	38.30	23.79	14.51	4.57	0.63	4.23	3.88	1.20
15歳	100.00	23.14	15.07	15.79	6.75	0.32	1.02	6.15	31.77	76.55	16.09	21.94	38.51	4.15	0.24	3.13	9.30	0.25	33.85	20.92	12.92	4.58	0.60	4.14	3.78	1.24	
	16歳	100.00	33.96	7.62	9.27	8.14	0.46	1.00	5.71	33.83	65.57	8.62	14.98	41.97	3.24	...	2.01	8.23	0.32	38.15	23.80	14.34	4.72	0.60	4.26	3.90	1.20
	17歳	100.00	27.09	7.97	9.35	4.95	0.51	1.01	7.59	41.54	72.40	8.98	16.93	46.49	3.33	0.28	1.55	7.94	0.28	43.05	26.75	16.30	4.41	0.69	4.28	3.96	1.17

区分	計	永久歯の1人当り平均むし歯(う歯)等数					栄養状態	四肢の胸状郭・態	皮膚疾患		結核検査の対精象密者	結核	心疾患・異常	心電図異常	蛋白検査者	尿酸検査者	その他の疾病・異常			
		喪失歯数(本)	むし歯(う歯)			アトピー性皮膚炎			その他の皮膚疾患	ぜん息							腎臓疾患	言語障害	その他異常	
			計	処置歯数(本)	未処置歯数(本)															
幼稚園	5歳	0.38	0.24	1.62	0.78	0.28	...	0.87	...	1.11	0.03	0.29	1.22	
小学校	計	2.07	0.84	3.14	0.39	0.10	0.00	0.80	2.55	0.98	0.08	2.85	0.21	0.45	4.76	
	6歳	1.03	0.63	2.94	0.50	0.27	0.01	0.94	2.55	0.56	0.05	2.94	0.18	0.66	4.36	
	7歳	1.47	0.61	3.16	0.46	0.08	0.00	0.84	...	0.58	0.05	2.86	0.22	0.65	4.46	
	8歳	2.00	0.75	3.24	0.38	0.06	0.00	0.78	...	0.66	0.06	3.00	0.21	0.51	4.72	
	9歳	2.46	0.80	3.21	0.38	0.06	0.00	0.82	...	0.83	0.06	2.83	0.22	0.36	4.88	
中学校	10歳	2.70	1.07	3.21	0.34	0.07	0.00	0.73	...	1.24	0.10	2.76	0.19	0.28	4.96	
	11歳	2.72	1.16	3.11	0.29	0.06	0.00	0.68	...	1.98	0.13	2.71	0.27	0.24	5.16	
	計	0.56	0.01	0.55	0.35	0.20	1.42	1.54	2.96	0.24	0.04	0.00	0.85	3.15	2.90	0.17	2.23	0.24	0.09	4.83
13歳	100.00	0.56	0.01	0.55	0.35	0.20	1.52	1.57	3.03	0.28	0.05	0.00	0.90	3.15	2.74	0.13	2.15	0.24	0.10	4.70
	14歳	1.39	1.52	2.92	0.22	0.04	0.00	0.87	...	3.05	0.18	2.27	0.24	0.10	4.91
高等学校	16歳	1.34	1.53	2.94	0.22	0.04	0.00	0.78	...	2.92	0.19	2.26	0.24	0.08	4.89
	計	0.66	1.12	2.68	0.21	...	0.03	0.76	3.03	2.83	0.21	1.71	0.20	0.06	4.30
	15歳	0.72	1.28	2.74	0.23	...	0.03	0.86	3.03	3.51	0.21	1.66	0.18	0.07	4.43
17歳	0.65	1.05	2.67	0.20	0.70	...	2.68	0.21	1.71	0.20	0.05	4.32	
17歳	0.62	1.04	2.63	0.21	0.70	...	2.27	0.22	1.75	0.21	0.05	4.15	

参考2 年齢別 疾病・異常被患率等 (全国)

全国 男

単位 (%)

区分	計	裸眼視力								裸眼視力				眼の 疾病・ 異常	難 聴	耳鼻咽喉頭			歯・口腔					そ 疾 病 の 他 異 常			
		視力非矯正者の裸眼視力				視力矯正者の裸眼視力				計	1.0 未 満	0.7 未 満	0.3 未 満			耳 疾 患	鼻疾 ・ 副 鼻 腔 患	口疾 腔患 咽・ 喉異 頭常	むし歯(う歯)			歯 列 ・ 咬 合	顎 関 節		歯 垢 の 状 態	歯 肉 の 状 態	
		1.0 以 上	1.0 未 満 0.7 以 上	0.7 未 満 0.3 以 上	0.3 未 満	1.0 以 上	1.0 未 満 0.7 以 上	0.7 未 満 0.3 以 上	0.3 未 満										計	処 了 者	未 処 置 者						
幼稚園	5歳	100.00	74.55	17.60	5.10	0.45	0.41	0.54	0.94	0.40	25.03	18.14	6.04	0.85	1.30	...	2.39	3.55	0.70	25.88	10.32	15.56	4.06	0.09	1.06	0.31	2.24
小学校	計	100.00	64.05	10.59	10.37	4.41	0.85	0.97	2.68	6.09	35.10	11.55	13.05	10.49	5.65	0.43	6.67	14.08	0.79	38.32	20.05	18.27	4.43	0.09	3.55	1.97	6.37
	6歳	100.00	76.93	13.19	6.35	1.30	0.55	0.53	0.69	0.47	22.52	13.72	7.04	1.76	5.66	0.59	9.97	14.42	1.24	31.04	12.89	18.14	2.76	0.04	1.30	0.67	5.62
	7歳	100.00	73.63	11.53	8.53	2.87	0.65	0.66	1.00	1.12	25.71	12.20	9.52	3.99	5.17	0.46	7.11	13.72	0.99	38.39	18.50	19.90	4.03	0.08	2.64	1.33	5.07
	8歳	100.00	68.27	10.58	10.33	4.34	0.86	0.84	1.77	3.03	30.88	11.41	12.09	7.37	5.56	0.37	6.43	13.50	0.79	43.78	23.13	20.65	5.16	0.09	3.81	1.94	5.01
	9歳	100.00	60.58	10.37	11.27	5.64	0.99	1.19	3.15	6.80	38.43	11.57	14.43	12.44	6.13	...	6.08	14.95	0.76	45.65	25.04	20.60	4.79	0.09	4.02	2.17	6.57
	10歳	100.00	55.31	8.93	12.40	5.86	1.08	1.19	4.26	10.96	43.61	10.12	16.66	16.82	5.68	0.31	5.95	15.07	0.59	40.26	22.92	17.34	4.83	0.10	4.49	2.60	8.15
中学校	計	100.00	50.76	9.10	13.06	6.23	0.96	1.35	5.02	13.52	48.28	10.45	18.08	19.75	5.71	...	4.66	12.87	0.39	30.86	17.63	13.23	4.92	0.15	4.87	3.01	7.65
	12歳	100.00	40.18	11.64	15.15	7.37	0.96	1.35	5.35	18.00	58.86	12.99	20.50	25.37	5.57	0.31	5.50	12.39	0.38	26.98	15.64	11.34	5.20	0.32	5.00	4.27	3.88
	13歳	100.00	45.82	12.32	13.92	6.41	0.88	1.14	5.46	14.06	53.30	13.46	19.38	20.46	5.85	0.33	6.88	13.22	0.49	24.90	14.29	10.62	5.33	0.30	4.73	3.77	5.42
	14歳	100.00	40.37	12.21	13.26	8.08	0.91	1.28	5.23	18.66	58.72	13.49	18.49	26.74	5.53	...	5.11	12.83	0.37	26.81	15.59	11.22	5.11	0.30	5.04	4.28	3.68
高等学校	計	100.00	34.46	10.42	18.24	7.62	1.07	1.63	5.35	21.21	64.46	12.05	23.58	28.83	5.34	0.29	4.53	11.14	0.26	29.15	17.00	12.16	5.17	0.37	5.21	4.74	2.58
	15歳	100.00	28.78	9.20	15.12	8.52	0.41	0.90	6.26	30.80	70.81	10.10	21.38	39.33	3.97	0.24	2.59	9.06	0.29	36.69	21.80	14.88	4.55	0.56	5.30	4.87	1.26
	16歳	100.00	24.32	9.97	22.96	7.58	0.28	0.88	6.25	27.76	75.40	10.85	29.21	35.35	4.63	0.22	3.70	10.34	0.25	32.26	19.12	13.14	4.52	0.54	5.14	4.65	1.28
17歳	100.00	32.77	8.38	11.30	11.68	0.49	0.85	5.45	29.07	66.73	9.23	16.75	40.75	3.62	...	2.26	8.65	0.31	36.42	21.72	14.70	4.70	0.54	5.36	4.95	1.24	
17歳	100.00	29.55	9.21	10.17	6.10	0.48	0.99	7.18	36.31	69.97	10.20	17.35	42.42	3.63	0.27	1.75	8.11	0.32	41.54	24.66	16.88	4.44	0.61	5.42	5.01	1.27	

区分	計	永久歯の1人当り 平均むし歯(う歯)等数					栄 養 状 態	せ 四 肢 柱 の 胸 状 郭 ・ 態	皮膚疾患		結 核 の 対 象 密 者	結 核	心 疾 病 の 常 態	心 電 図 異 常	蛋 白 検 出 者	尿 糖 検 出 者	その他の疾病・異常			
		喪 失 歯 数 (本)	むし歯(う歯)			ア ト ピ ー 性 皮 膚 炎			そ の 他 の 皮 膚 疾 患	ぜ ん 息							腎 臓 疾 患	言 語 障 害	そ 疾 病 の 他 異 常	
			計	処 置 歯 数 (本)	未 処 置 歯 数 (本)															
幼稚園	5歳	0.36	0.27	1.75	0.87	0.29	...	0.72	...	1.41	0.02	0.39	1.49
小学校	計	2.46	0.83	3.33	0.41	0.10	0.00	0.80	2.97	0.68	0.06	3.43	0.20	0.58	5.70
	6歳	1.08	0.63	3.02	0.53	0.26	0.00	0.96	2.97	0.44	0.05	3.55	0.18	0.84	5.30
	7歳	1.59	0.69	3.34	0.45	0.08	0.00	0.85	...	0.44	0.04	3.44	0.20	0.86	5.39
	8歳	2.27	0.80	3.48	0.40	0.06	-	0.78	...	0.42	0.04	3.54	0.19	0.66	5.64
	9歳	3.03	0.76	3.40	0.45	0.05	0.00	0.84	...	0.45	0.05	3.39	0.22	0.46	5.90
	10歳	3.42	1.00	3.44	0.35	0.08	0.00	0.76	...	0.69	0.08	3.39	0.18	0.36	5.87
中学校	計	0.50	0.01	0.50	0.31	0.19	1.75	1.32	3.11	0.25	0.05	0.00	0.90	3.51	3.31	0.15	2.60	0.25	0.12	5.29
	12歳	0.50	0.01	0.50	0.31	0.19	1.88	1.35	3.18	0.29	0.05	-	0.96	3.51	2.81	0.09	2.56	0.25	0.14	5.31
	13歳	1.69	1.30	3.09	0.23	0.05	0.00	0.89	...	3.61	0.19	2.62	0.26	0.13	5.35
	14歳	1.68	1.31	3.07	0.22	0.05	0.00	0.84	...	3.51	0.18	2.62	0.24	0.09	5.21
高等学校	計	0.80	0.96	2.87	0.21	...	0.03	0.82	3.66	3.24	0.22	1.91	0.22	0.08	4.34
	15歳	0.87	1.08	2.92	0.24	...	0.03	0.94	3.66	4.04	0.20	1.89	0.18	0.09	4.54
	16歳	0.79	0.91	2.87	0.18	0.78	...	3.04	0.21	1.91	0.23	0.07	4.36
17歳	0.72	0.89	2.80	0.20	0.75	...	2.59	0.24	1.94	0.25	0.07	4.10	

参考2 年齢別 疾病・異常被患率等（全国）

全国 女

単位 (%)

区分	計	裸眼視力								裸眼視力				眼の疾病・異常	難聴	耳鼻咽喉頭			歯・口腔					その他異常			
		視力非矯正者の裸眼視力				視力矯正者の裸眼視力				計	1.0未満	0.7未満	0.3未満			耳疾患	鼻疾・副鼻腔患	口疾腔患・喉異頭常	むし歯（う歯）			歯列・咬合	顎関節		歯垢の状態	歯肉の状態	
		1.0以上	1.0未満	0.7未満	0.3未満	1.0以上	1.0未満	0.7未満	0.3未満										計	処完了者	未処ある者						
幼稚園	5歳	100.00	74.67	17.19	4.94	0.67	0.46	0.93	0.71	0.42	24.87	18.12	5.66	1.09	1.23	…	2.32	2.48	0.60	23.95	9.77	14.18	4.56	0.10	1.05	0.25	2.18
小学校	計	100.00	58.27	11.28	11.25	5.67	0.96	1.15	3.54	7.88	40.78	12.43	14.79	13.55	4.88	0.55	6.52	8.68	0.64	35.67	18.56	17.11	4.84	0.11	2.73	1.63	6.68
	6歳	100.00	75.47	14.04	6.83	1.17	0.62	0.64	0.81	0.41	23.91	14.68	7.64	1.58	4.98	0.61	10.22	8.79	0.95	28.88	11.67	17.20	3.43	0.06	1.27	0.68	6.22
	7歳	100.00	70.30	13.15	9.50	3.16	0.77	0.76	1.23	1.13	28.93	13.90	10.74	4.29	4.38	0.56	6.82	8.46	0.65	36.24	17.59	18.65	4.95	0.08	2.34	1.28	5.44
	8歳	100.00	62.58	11.97	12.51	5.08	0.94	0.99	2.36	3.58	36.49	12.95	14.87	8.66	4.70	0.61	6.58	8.80	0.63	41.72	21.84	19.88	5.48	0.09	3.00	1.80	5.67
	9歳	100.00	54.45	10.83	12.80	7.51	0.99	1.46	3.86	8.10	44.55	12.29	16.65	15.61	5.36	…	5.85	8.89	0.63	42.85	23.72	19.13	5.11	0.12	3.25	1.79	7.73
	10歳	100.00	47.76	9.38	13.25	6.79	1.25	1.38	6.01	14.18	50.99	10.76	19.26	20.97	4.94	0.43	5.68	8.69	0.61	35.62	19.78	15.84	4.92	0.14	3.27	2.03	8.12
中学校	計	100.00	40.51	8.53	12.43	10.00	1.14	1.65	6.70	19.04	58.35	10.18	19.13	29.04	4.92	…	4.19	8.43	0.37	28.82	16.65	12.17	5.10	0.20	3.20	2.16	6.80
	12歳	100.00	34.98	10.04	13.42	6.70	1.27	1.72	7.23	24.62	63.72	11.77	20.65	31.30	4.29	0.36	3.99	8.94	0.31	29.56	18.02	11.54	5.40	0.38	2.90	2.59	3.17
	13歳	100.00	40.62	10.10	12.52	6.28	1.27	2.12	6.16	20.93	58.11	12.23	18.68	27.21	4.58	0.37	5.36	8.99	0.34	26.65	16.14	10.51	5.38	0.31	2.72	2.40	4.36
	14歳	100.00	32.86	11.87	14.08	6.64	1.09	1.77	8.01	23.68	66.04	13.65	22.09	30.31	4.25	…	3.67	9.48	0.37	29.64	18.02	11.62	5.41	0.36	3.13	2.74	2.89
高等学校	計	100.00	27.23	11.61	8.00	4.76	0.44	1.12	6.62	40.22	72.33	12.73	14.62	44.98	3.19	0.27	1.89	7.94	0.28	39.96	25.84	14.12	4.59	0.70	3.11	2.86	1.14
	15歳	100.00	21.92	20.36	8.37	5.89	0.35	1.16	6.05	35.91	77.73	21.51	14.42	41.79	3.67	0.26	2.54	8.22	0.25	35.49	22.78	12.70	4.65	0.67	3.11	2.88	1.20
	16歳	100.00	35.18	6.83	7.17	4.49	0.44	1.17	5.98	38.74	64.38	8.00	13.15	43.23	2.85	…	1.76	7.80	0.33	39.92	25.95	13.97	4.74	0.66	3.12	2.81	1.15
17歳	100.00	24.54	6.68	8.50	3.75	0.54	1.03	8.01	46.95	74.92	7.71	16.51	50.70	3.04	0.29	1.35	7.78	0.25	44.60	28.89	15.72	4.38	0.77	3.11	2.88	1.07	

区分	計	永久歯の1人当り平均むし歯（う歯）等数					栄養状態	四肢の胸状郭・態	皮膚疾患		結核の対象	結核	心疾患・異常	心電図異常	蛋白検査者	尿糖検査者	その他の疾病・異常			
		喪失歯数	むし歯（う歯）			アトピー性皮膚炎			その他の皮膚疾患	核							腎臓	言語障害	その他異常	
			計	処置歯数	未処置数															
幼稚園	5歳	…	…	…	…	…	0.41	0.20	1.48	0.69	…	…	0.26	…	1.04	…	0.80	0.03	0.19	0.94
小学校	計	…	…	…	…	…	1.66	0.85	2.95	0.37	0.10	0.00	0.79	2.11	1.30	0.09	2.23	0.23	0.31	3.78
	6歳	…	…	…	…	…	0.98	0.64	2.85	0.47	0.27	0.01	0.93	2.11	0.68	0.05	2.30	0.18	0.48	3.39
	7歳	…	…	…	…	…	1.34	0.53	2.96	0.47	0.08	0.00	0.82	…	0.73	0.07	2.26	0.25	0.44	3.48
	8歳	…	…	…	…	…	1.72	0.68	2.99	0.37	0.06	0.00	0.79	…	0.91	0.08	2.42	0.23	0.36	3.76
	9歳	…	…	…	…	…	1.87	0.84	3.02	0.32	0.06	-	0.79	…	1.23	0.07	2.24	0.21	0.26	3.82
	10歳	…	…	…	…	…	1.94	1.14	2.96	0.33	0.06	0.00	0.69	…	1.81	0.12	2.11	0.20	0.20	4.01
中学校	計	0.61	0.01	0.60	0.39	0.21	1.07	1.77	2.81	0.24	0.04	0.00	0.80	2.77	2.48	0.18	1.83	0.23	0.06	4.35
	12歳	0.61	0.01	0.60	0.39	0.21	1.15	1.80	2.87	0.28	0.05	0.00	0.83	2.77	2.66	0.16	1.71	0.22	0.06	4.06
	13歳	…	…	…	…	…	1.08	1.75	2.75	0.21	0.04	-	0.84	…	2.47	0.18	1.90	0.23	0.07	4.45
	14歳	…	…	…	…	…	0.98	1.76	2.80	0.22	0.04	-	0.71	…	2.30	0.21	1.88	0.25	0.07	4.55
高等学校	計	…	…	…	…	…	0.53	1.29	2.49	0.21	…	0.03	0.69	2.38	2.40	0.21	1.50	0.18	0.03	4.27
	15歳	…	…	…	…	…	0.56	1.49	2.55	0.21	…	0.03	0.78	2.38	2.96	0.22	1.42	0.18	0.04	4.32
	16歳	…	…	…	…	…	0.51	1.19	2.47	0.21	…	…	0.62	…	2.31	0.21	1.52	0.18	0.03	4.28
17歳	…	…	…	…	…	0.51	1.19	2.46	0.21	…	…	0.65	…	1.93	0.20	1.56	0.17	0.03	4.20	

参考3 学校種別 疾病・異常被患率等の推移（長崎県）（平成18年～令和4年度）

1. 幼稚園

長崎県

単位 (%)

区分	裸眼視力									裸眼視力			眼の疾病・異常	耳鼻咽喉頭			区分	
	視力非矯正者の裸眼視力				視力矯正者の裸眼視力					計	1.0未満	0.7未満		0.3未満	耳疾	鼻疾・副鼻腔患		口疾・咽・喉異常
	1.0以上	1.0未満	0.7未満	0.3未満	1.0以上	1.0未満	0.7未満	0.3未満	計									
平成18年度	X	X	X	X	0.3	-	0.5	3.0	平成18年度
19年	6.2	4.8	1.2	0.2	0.1	2.2	2.1	1.1	19年
20年	X	X	X	X	1.6	2.1	1.4	2.9	20年
21年	7.4	4.5	2.7	0.2	1.4	-	-	2.0	21年
22年	X	X	X	X	0.8	0.6	0.6	1.0	22年
23年	X	X	X	X	0.5	1.4	0.8	0.9	23年
24年	100.0	X	X	X	X	X	X	X	X	X	X	X	X	0.8	1.3	1.4	1.6	24年
25年	100.0	X	X	X	X	X	X	X	X	X	X	X	X	0.7	-	-	2.9	25年
26年	100.0	X	X	X	X	X	X	X	X	X	X	X	X	0.1	0.4	1.3	1.5	26年
27年	100.0	83.0	14.6	1.2	0.7	0.4	-	-	-	16.6	14.6	1.2	0.7	3.7	1.4	1.6	3.3	27年
28年	100.0	94.1	2.6	2.7	-	0.4	-	-	0.3	5.6	2.6	2.7	0.3	0.2	0.2	0.9	3.8	28年
29年	100.0	89.6	5.3	4.1	0.3	-	0.6	-	-	10.4	6.0	4.1	0.3	-	-	0.3	1.9	29年
30年	100.0	X	X	X	X	X	X	X	X	X	X	X	X	1.1	0.8	0.3	1.3	30年
令和元年	100.0	X	X	X	X	X	X	X	X	X	X	X	X	0.1	0.8	5.2	5.6	令和元年
2年	100.0	X	X	X	X	X	X	X	X	X	X	X	X	-	-	-	2.2	2年
3年	100.0	X	X	X	X	X	X	X	X	X	X	X	X	-	-	0.1	2.0	3年
4年	100.0	96.7	1.6	0.8	-	-	0.2	0.5	0.2	3.3	1.8	1.3	0.2	0.1	0.1	0.3	-	4年

区分	歯・口腔							栄養状態	せき柱・胸部	せき柱・胸部の状態	皮膚疾患		心疾患・異常	蛋白質検出の有者	寄生虫卵保有者	その他の疾病・異常			区分
	むし歯(う歯)		歯列・咬合	顎関節	歯垢の状態	歯肉の状態	アトピー皮膚炎				その他皮膚疾患	ぜん息				腎臓疾患	言語障害		
	計	処完了置者																未処置者	
平成18年度	58.7	24.1	34.6	2.6	0.3	0.6	0.8	-	0.1	...	6.3	1.0	0.5	1.1	0.3	3.5	-	0.1	平成18年度
19年	60.7	28.5	32.3	1.3	0.1	-	0.0	-	0.3	...	3.3	0.6	0.2	0.5	0.2	2.5	0.0	0.2	19年
20年	57.0	23.9	33.0	3.6	0.2	1.0	0.4	0.4	0.3	...	2.9	1.4	0.3	0.4	0.8	3.0	-	0.5	20年
21年	59.2	27.6	31.6	2.1	-	-	-	0.3	0.1	...	4.5	0.9	-	0.5	-	3.9	0.1	0.2	21年
22年	42.8	17.3	25.5	1.5	-	0.4	0.0	-	0.1	...	3.7	0.6	0.6	4.9	0.3	3.5	-	0.1	22年
23年	56.6	19.8	36.8	1.5	-	0.1	0.1	-	0.2	...	3.5	1.7	1.1	1.0	-	2.3	-	0.5	23年
24年	63.0	31.2	31.8	1.3	-	1.7	0.3	0.2	0.2	...	4.9	0.2	-	1.5	0.2	1.7	0.2	-	24年
25年	53.0	23.9	29.1	2.5	-	0.9	-	0.1	0.4	...	2.6	1.5	0.3	0.7	0.3	1.7	-	-	25年
26年	50.2	27.1	23.2	3.4	-	0.7	0.7	0.9	0.3	...	4.8	2.1	-	0.7	0.4	5.5	-	0.5	26年
27年	39.8	20.8	19.0	3.6	-	0.6	0.5	0.1	-	...	3.4	0.3	0.6	1.1	-	2.9	-	2.8	27年
28年	37.6	17.2	20.4	2.3	-	0.2	0.0	0.1	...	0.3	4.9	0.9	0.2	1.8	...	5.0	-	0.2	28年
29年	41.8	19.4	22.4	2.9	-	1.0	0.2	0.0	...	-	1.7	0.7	0.4	0.3	...	1.7	0.1	1.8	29年
30年	45.2	25.4	19.8	6.1	0.0	0.1	0.2	0.2	...	-	6.0	2.0	0.5	0.8	...	4.0	0.1	1.4	30年
令和元年	43.5	16.3	27.2	5.2	0.1	0.3	0.5	-	...	0.1	2.7	0.9	0.4	0.4	...	0.6	-	0.7	令和元年
2年	37.8	16.8	20.9	4.9	0.1	2.8	0.7	0.5	...	0.0	2.1	1.2	0.1	1.4	...	1.4	0.1	0.9	2年
3年	36.4	20.3	16.1	5.6	0.0	2.0	0.6	-	...	0.4	3.5	2.5	0.1	1.0	...	1.4	0.1	0.7	3年
4年	33.6	16.1	17.6	3.0	0.2	0.7	-	-	...	0.2	1.5	0.1	-	1.2	...	0.4	-	0.4	4年

(注) 「せき柱・胸部」については「学校保健安全法施行規則」の一部改正に伴い、平成28年度より「四肢の状態」を含めた「せき柱・胸部・四肢の状態」として調査。以下の表において同じ。

参考3 学校種別 疾病・異常被患率等の推移（長崎県）（平成18年度～令和4年度）

2. 小学校 長崎県

単位(%)

区分	裸眼視力										眼の疾病・異常	難聴	耳鼻咽喉頭			区分				
	視力非矯正者の裸眼視力					視力矯正者の裸眼視力							耳疾	鼻疾・副鼻腔患	口腔患・咽・喉異頭常					
	計	1.0以上	1.0未満	0.7未満	0.3未満	計	1.0以上	1.0未満	0.7未満	0.3未満							未満	0.7以上	0.3未満	
		0.7以上	0.3以上	0.7以上	0.3以上															
平成18年度	24.0	8.9	9.2	5.9	1.9	1.3	4.3	7.0	1.4	平成18年度
19年	24.2	9.9	9.5	4.8	1.9	1.3	2.9	6.3	2.3	19年
20年	28.0	11.4	11.1	5.5	1.5	1.1	3.5	6.6	3.0	20年
21年	27.1	10.5	11.1	5.4	2.8	1.3	4.1	6.5	3.9	21年
22年	31.2	14.2	11.5	5.5	1.6	1.3	3.1	5.0	2.1	22年
23年	26.9	9.5	10.1	7.4	1.6	0.6	2.9	4.4	3.0	23年
24年	100.0	70.1	10.9	9.8	3.5	0.4	0.5	1.6	3.2	29.5	11.4	11.4	6.7	2.2	0.4	3.2	5.0	2.5	24年	
25年	100.0	72.4	9.4	8.8	3.2	0.5	0.4	1.5	3.8	27.2	9.8	10.4	7.0	1.7	0.7	3.5	5.6	2.2	25年	
26年	100.0	71.7	9.2	9.4	3.6	0.4	0.8	1.8	3.1	27.8	10.0	11.2	6.7	1.6	0.5	3.6	5.3	2.4	26年	
27年	100.0	70.9	9.5	8.8	3.5	0.5	0.5	1.8	4.5	28.6	10.1	10.5	8.0	2.1	0.6	2.9	5.4	1.8	27年	
28年	100.0	67.9	10.6	9.6	4.7	0.1	0.4	1.9	4.8	31.9	11.0	11.4	9.5	2.6	0.7	3.6	6.5	1.5	28年	
29年	100.0	68.4	12.1	8.9	3.9	0.5	0.4	1.7	4.1	31.0	12.5	10.5	8.0	2.7	0.7	3.3	5.4	2.9	29年	
30年	100.0	64.9	11.9	10.5	4.2	0.7	1.0	1.8	5.1	34.4	12.9	12.2	9.3	1.7	0.5	4.1	6.7	1.9	30年	
令和元年	100.0	68.3	13.1	10.0	4.7	0.8	0.8	1.6	30.9	13.8	10.8	6.3	6.3	1.6	0.7	4.3	5.9	2.2	令和元年	
2年	100.0	63.5	12.1	11.9	3.9	0.7	0.4	1.8	5.7	35.8	12.5	13.7	9.6	1.6	0.5	3.7	6.0	1.7	2年	
3年	100.0	65.8	10.7	10.6	3.7	0.5	0.7	2.7	5.3	33.7	11.4	13.3	9.0	1.6	0.5	3.5	4.4	1.5	3年	
4年	100.0	66.9	11.5	10.0	3.3	0.3	0.4	2.5	5.0	32.8	11.9	12.5	8.3	1.9	0.5	3.3	4.0	0.9	4年	

区分	歯・口腔							栄養状態	せき柱・胸部	せき肢柱・胸部	皮膚疾患		結核に関する検診		結核	心臓・異	心電図異常	蛋白検出者	尿糖検出者	寄生虫卵保有者	その他の疾病・異常			区分	
	むし歯(う歯)		歯列・咬合	顎関節	歯垢の状態	歯肉の状態	ア性ト皮膚炎				そ皮の膚他疾の患	委を員必会要でとのす検る討者	結核検査の対精象密者												
	計	処完了置者												未の処あ置る者											
	計	了置者	未の処あ置る者	列・咬合	顎関節	歯垢の状態	歯肉の状態				ア性ト皮膚炎	そ皮の膚他疾の患	委を員必会要でとのす検る討者	結核検査の対精象密者											
平成18年度	73.7	37.5	36.2	3.1	0.2	3.5	3.0	2.8	0.4	...	4.0	0.8	0.3	0.1	-	0.6	2.6	0.6	0.0	1.9	2.4	0.1	0.4	平成18年度	
19年	72.9	31.3	41.7	3.7	0.0	4.5	2.7	2.2	0.3	...	3.1	0.2	0.3	0.0	0.1	0.5	3.8	0.5	0.0	1.2	2.6	0.1	0.4	19年	
20年	73.6	35.8	37.7	3.2	0.1	3.1	3.0	2.2	0.2	...	3.0	0.3	0.5	0.0	-	0.6	2.3	0.8	0.0	1.5	2.4	0.1	0.4	20年	
21年	70.8	33.5	37.2	2.1	0.0	2.2	1.6	2.0	0.4	...	2.8	0.3	0.3	0.1	-	0.4	2.4	0.5	0.1	1.1	2.2	0.1	0.4	21年	
22年	69.1	32.6	36.5	3.2	-	2.8	1.5	2.3	0.5	...	4.4	0.2	0.4	0.1	-	0.5	2.8	0.8	0.0	0.9	2.8	0.1	0.3	22年	
23年	65.8	33.0	32.8	2.8	0.1	2.4	1.5	1.8	0.2	...	2.9	0.4	0.4	0.0	-	0.5	2.2	0.4	0.1	1.2	3.7	0.1	0.3	23年	
24年	62.2	32.1	30.2	2.6	0.0	2.5	2.0	1.5	0.5	...	4.0	0.5	0.3	0.0	0.0	0.4	2.4	0.3	0.0	0.6	3.2	0.1	0.7	24年	
25年	63.3	32.0	31.3	3.5	0.0	3.7	2.7	1.6	0.2	...	3.6	0.3	...	0.0	0.0	0.5	2.7	0.6	0.1	0.8	2.8	0.1	0.6	25年	
26年	58.6	28.3	30.3	4.5	0.1	2.7	1.8	1.7	0.2	...	3.1	0.3	...	0.0	-	0.5	3.2	0.5	0.0	0.5	3.2	0.1	0.5	26年	
27年	60.1	29.6	30.5	3.1	0.0	4.4	3.1	1.6	0.2	...	3.6	0.7	...	0.0	-	0.7	2.7	0.9	0.0	0.3	3.4	0.1	0.6	27年	
28年	58.4	30.5	28.0	2.6	0.1	2.5	1.6	1.4	0.8	2.9	0.4	...	0.1	-	0.6	1.4	0.5	0.1	...	2.8	0.1	0.4	28年
29年	55.6	29.5	26.1	2.5	0.3	2.5	2.2	1.9	0.6	3.3	0.4	...	0.1	-	0.5	3.1	0.6	0.0	...	3.7	0.0	0.6	29年
30年	53.7	29.1	24.6	4.2	0.1	2.9	1.9	1.4	0.5	3.5	0.2	...	0.0	-	0.6	4.0	0.7	0.0	...	2.8	0.2	0.5	30年
令和元年	53.9	28.9	25.0	2.6	0.1	3.2	2.3	2.2	0.5	4.1	0.5	...	0.1	-	0.5	3.7	0.7	0.1	...	3.4	0.2	0.5	令和元年
2年	48.4	26.6	21.8	3.7	0.1	3.2	1.9	1.5	0.3	3.8	0.2	...	0.0	-	0.8	3.0	0.7	0.0	...	3.2	0.2	0.3	2年
3年	48.6	27.2	21.3	3.6	0.0	3.3	1.8	1.8	0.3	3.5	0.4	...	0.0	-	0.6	2.3	0.7	0.0	...	1.7	0.2	0.6	3年
4年	44.2	24.6	19.5	2.9	0.1	2.9	1.9	1.6	0.4	2.7	0.2	...	0.0	-	0.8	2.8	0.4	0.0	...	1.6	0.2	0.5	4年

(注) 平成24年度以降の結核に関する検診の取扱いについては、「学校保健安全法施行規則」の一部改正にともない、平成24年4月から教育委員会に設置された結核対策委員会からの意見を聞かずに精密検査を行うことができるようになったため、「結核の精密検査の対象者」には、学校医の診察の結果、精密検査が必要と認められた者も含まれる。

参考3 学校種別 疾病・異常被患率等の推移（長崎県）（平成18年度～令和4年度）

3. 中学校

長崎県

単位 (%)

区分	裸眼視力										眼の疾病・異常	難聴	耳鼻咽喉頭			区分				
	視力非矯正者の裸眼視力					視力矯正者の裸眼視力							耳疾	鼻疾・副鼻腔患	口疾・咽・喉異頭常					
	計	1.0以上	1.0未満	0.7未満	0.3未満	計	1.0以上	1.0未満	0.7未満	0.3未満							計	未満	0.7以上	0.3未満
平成18年度	43.4	13.7	16.9	12.8	2.2	0.8	2.8	5.9	1.7	平成18年度
19年	49.0	14.4	17.1	17.4	1.8	1.0	1.9	6.3	1.3	19年
20年	45.8	10.8	15.9	19.0	1.2	0.8	2.7	5.4	1.3	20年
21年	40.5	13.2	16.6	10.7	0.9	0.8	2.3	5.3	1.6	21年
22年	54.1	14.4	20.9	18.9	1.4	0.6	2.5	4.4	0.9	22年
23年	X	X	X	X	1.4	0.7	2.0	6.1	2.2	23年
24年	100.0	50.0	10.2	12.8	5.6	1.5	1.2	5.0	13.6	48.5	11.5	17.9	19.2	1.5	0.5	2.6	3.6	0.4	24年	
25年	100.0	X	9.3	11.2	8.2	X	0.3	3.6	22.5	55.2	9.7	14.8	30.8	1.6	0.4	3.4	7.8	0.8	25年	
26年	100.0	57.4	13.8	10.7	10.7	-	0.2	1.5	5.7	42.6	14.0	12.2	16.4	1.0	0.3	2.9	5.3	1.0	26年	
27年	100.0	48.3	9.0	8.7	4.4	0.8	1.7	8.0	19.1	50.9	10.7	16.7	23.4	1.4	0.4	2.2	4.6	2.1	27年	
28年	100.0	51.1	9.2	10.3	5.1	-	-	5.8	18.5	48.9	9.2	16.1	23.6	2.0	0.3	2.4	5.3	1.5	28年	
29年	100.0	X	X	X	X	X	X	X	X	49.9	X	X	X	1.2	0.4	1.9	3.9	1.4	29年	
30年	100.0	X	X	X	X	X	X	X	X	X	X	X	X	1.4	0.3	1.8	4.4	0.5	30年	
令和元年	100.0	X	X	X	X	X	X	X	X	X	X	X	X	0.8	0.4	4.2	5.0	0.9	令和元年	
2年	100.0	X	X	X	X	X	X	X	X	X	X	X	X	2.4	0.5	3.0	8.2	1.4	2年	
3年	100.0	X	X	X	X	X	X	X	X	X	X	X	X	2.4	0.4	3.5	5.2	0.2	3年	
4年	100.0	X	X	X	X	X	X	X	X	X	X	X	X	1.7	0.3	2.8	4.7	0.8	4年	

m

区分	歯・口腔							12-19歳（うち歯の永久歯の歯数）(本)	栄養状態	せき柱・胸部	せき柱の胸部	皮膚疾患		結核に関する検診		結核	心疾患・異常	心電図異常	蛋白検出	尿糖検出	その他の疾病・異常			区分
	むし歯（う歯）			歯列・咬合	顎関節	歯垢の状態	歯肉の状態					ア性	そ皮	委を員必会要でとのす検の討者	結核検査の対象精密者						ぜ	腎臓疾患	言語障害	
	計	処完了置者	未の処あ置る歯者																					
平成18年度	60.9	30.1	30.8	4.5	0.5	7.6	9.3	1.8	1.4	1.2	...	2.2	0.1	0.3	0.0	-	0.7	2.4	1.6	0.2	2.2	0.1	0.2	平成18年度
19年	61.4	35.8	25.6	4.9	0.3	4.8	5.0	1.7	1.4	0.5	...	2.5	0.2	0.1	0.0	-	0.7	4.7	1.9	0.1	1.5	0.1	0.2	19年
20年	62.7	30.7	32.0	2.9	0.2	4.5	5.1	2.0	1.7	0.8	...	2.3	0.2	0.2	0.0	-	0.6	3.4	2.9	0.1	2.5	0.1	0.1	20年
21年	57.1	32.9	24.3	3.8	0.6	5.6	6.5	1.5	0.8	0.5	...	1.7	0.1	0.2	0.0	-	0.6	2.6	1.8	0.1	1.5	0.1	0.1	21年
22年	52.8	30.4	22.4	3.6	0.9	3.0	4.3	1.4	0.9	0.7	...	2.3	0.1	0.3	-	-	0.6	4.1	3.7	0.2	1.7	0.2	0.0	22年
23年	54.9	32.9	22.0	2.7	0.4	3.7	5.8	1.5	1.1	0.5	...	2.3	0.1	0.3	0.1	0.0	0.5	3.7	2.0	0.1	1.9	0.2	0.1	23年
24年	50.1	28.4	21.7	4.1	0.3	4.0	4.7	1.2	0.6	0.6	...	1.9	0.1	0.1	-	-	0.5	2.6	1.5	0.1	2.0	0.2	0.2	24年
25年	43.9	26.7	17.2	3.5	0.2	3.7	3.4	1.0	0.9	0.5	...	1.8	0.1	...	0.0	-	0.6	3.6	2.3	0.1	1.6	0.1	0.1	25年
26年	45.6	25.9	19.7	3.6	0.1	2.5	3.0	1.1	1.8	0.8	...	2.2	0.2	...	-	-	0.5	4.9	2.5	0.2	2.6	0.1	0.2	26年
27年	43.6	26.2	17.4	3.8	0.4	4.7	3.9	1.0	0.4	0.8	...	1.8	0.3	...	0.0	-	0.2	2.7	2.6	0.1	1.1	0.1	0.1	27年
28年	41.1	24.1	17.1	3.9	0.3	5.5	2.8	1.0	0.9	...	1.4	1.6	0.2	...	0.0	-	0.3	3.3	1.9	0.2	1.0	0.1	0.1	28年
29年	42.8	23.9	18.9	3.5	0.4	3.7	4.0	1.1	0.8	...	1.0	2.0	0.4	...	0.0	-	2.4	4.2	1.9	0.0	1.3	0.1	0.1	29年
30年	42.4	24.8	17.6	6.0	0.4	3.0	3.6	1.0	0.9	...	0.6	2.1	0.3	...	0.0	-	0.9	6.7	2.0	0.1	1.7	0.2	0.3	30年
令和元年	40.4	24.4	16.0	4.1	1.3	6.3	8.5	0.9	0.7	...	0.8	1.9	0.2	...	0.0	-	0.7	3.5	2.4	0.1	1.3	0.2	0.1	令和元年
2年	39.2	26.0	13.2	4.2	0.3	3.9	3.5	0.8	1.8	...	0.7	3.4	0.3	...	0.0	0.0	0.8	3.1	2.0	0.1	2.6	0.1	0.1	2年
3年	35.0	22.9	12.1	4.8	0.5	4.5	3.6	0.7	1.9	...	0.8	1.9	0.2	...	-	-	0.6	3.6	2.0	0.1	1.6	0.3	0.1	3年
4年	31.8	21.8	9.9	3.1	0.4	4.7	2.8	0.6	1.3	...	0.8	2.6	0.1	...	0.0	-	0.4	2.6	2.0	0.1	0.9	0.1	0.1	4年

(注) 平成24年度以降の結核に関する検診の取扱いについては、「学校保健安全法施行規則」の一部改正にともない、平成24年4月から教育委員会に設置された結核対策委員会からの意見を聞かずに精密検査を行うことができるようになったため、「結核の精密検査の対象者」には、学校医の診察の結果、精密検査が必要と認められた者も含まれる。

参考3 学校種別 疾病・異常被患率等の推移（長崎県）（平成18年度～令和4年度）

4. 高等学校 長崎県

単位（％）

区分	裸眼視力									計	裸眼視力			眼の 疾病・ 異常	難 聴	耳鼻咽喉			区分
	視力非矯正者の裸眼視力				視力矯正者の裸眼視力				1.0 未 満		0.7 未 満	0.3 未 満	耳 疾 患			鼻 疾 患	咽 頭 疾 患		
	1.0 以上	1.0 未 満	0.7 未 満	0.3 未 満	1.0 以上	1.0 未 満	0.7 未 満	0.3 未 満											
平成18年度	X	X	X	X	2.8	1.2	0.7	5.1	0.1	平成18年度
19年	X	X	X	X	3.7	0.5	1.6	3.1	0.4	19年
20年	53.1	11.5	24.4	17.3	2.1	0.7	5.0	3.4	0.2	20年
21年	X	X	X	X	1.8	1.4	1.1	4.3	0.4	21年
22年	44.8	10.8	19.2	14.9	2.7	1.0	1.4	3.8	0.6	22年
23年	45.3	13.8	19.7	11.9	1.5	0.4	1.6	2.4	0.4	23年
24年	100.0	X	X	X	X	X	X	X	X	46.1	X	X	X	1.8	0.5	1.5	7.9	0.2	24年
25年	-	-	-	-	-	-	-	-	-	-	-	-	-	2.7	0.5	1.5	4.7	0.1	25年
26年	100.0	X	X	X	X	X	X	X	X	X	X	X	X	1.7	0.4	1.4	6.2	0.3	26年
27年	100.0	X	X	X	X	X	X	X	X	X	X	X	X	2.0	0.3	1.0	2.1	2.4	27年
28年	-	-	-	-	-	-	-	-	-	-	-	-	-	2.1	0.4	1.1	4.3	0.1	28年
29年	100.0	X	X	X	X	X	X	X	X	47.8	19.0	17.2	11.6	3.9	0.3	1.4	4.9	0.2	29年
30年	100.0	36.1	35.9	20.3	7.7	X	X	X	X	63.9	35.9	20.3	7.7	2.0	0.2	1.5	4.9	1.3	30年
令和元年	100.0	X	X	X	X	X	X	X	X	X	X	X	X	3.7	0.3	0.8	1.8	0.1	令和元年
2年	100.0	X	X	X	X	X	X	X	X	X	X	X	X	1.4	0.2	2.5	4.1	0.1	2年
3年	100.0	X	X	X	X	X	X	X	X	X	X	X	X	1.7	0.2	1.4	1.8	0.2	3年
4年	100.0	X	X	X	X	X	X	X	X	X	X	X	X	1.2	0.5	1.4	3.6	0.4	4年

区分	歯・口腔							栄 養 状 態	せ き 柱 ・ 胸 郭	せ 四 肢 柱 ・ 胸 郭 ・ 態	皮膚疾患		結 核	心疾 病 臓・ 異 常	心 電 図 異 常	蛋 白 検 出 の 者	尿 糖 検 出 の 者	その他の疾病・異常			区分
	むし歯（う歯）		歯 列 ・ 咬 合	顎 関 節	歯 垢 の 状 態	歯 肉 の 状 態	ア 性 ト 皮 ビ 膚 炎				そ 皮 の 膚 他 疾 の 患	ぜ ん 息						腎 臓 疾 患	言 語 障 害		
	計	処 完 了 置 者																		未 の 処 あ 置 者	
平成18年度	70.3	43.2	27.1	3.0	0.1	3.1	3.7	1.7	0.7	...	1.8	0.2	0.1	0.4	5.8	2.3	0.1	1.6	0.3	0.0	平成18年度
19年	72.7	41.8	30.9	2.5	0.2	5.1	5.9	1.5	0.8	...	1.9	0.1	0.1	0.3	5.5	2.3	0.1	1.2	0.1	0.0	19年
20年	68.5	39.5	28.9	1.8	0.1	3.9	3.5	1.2	0.6	...	2.9	0.2	0.0	0.4	4.1	3.4	0.2	2.1	0.2	0.0	20年
21年	62.1	38.8	23.3	2.9	0.2	3.0	3.6	0.8	0.6	...	2.7	0.3	0.0	0.8	5.3	2.3	0.1	1.6	0.3	0.0	21年
22年	63.6	37.9	25.7	3.2	0.3	1.9	2.4	0.5	0.4	...	2.1	0.0	-	0.6	6.6	2.2	0.2	1.8	0.1	-	22年
23年	63.4	37.1	26.3	1.5	0.2	2.3	3.0	0.8	0.7	...	2.1	0.1	0.0	0.6	5.8	1.8	0.1	1.6	0.1	0.0	23年
24年	53.8	33.0	20.9	3.0	0.2	2.2	2.5	0.5	0.8	...	1.4	0.2	-	0.6	6.4	1.5	0.1	1.7	0.2	-	24年
25年	59.4	38.2	21.2	2.5	0.3	2.7	3.2	0.6	0.5	...	1.7	0.2	0.0	0.8	5.5	2.4	0.1	1.6	0.3	0.0	25年
26年	59.0	35.0	24.0	2.7	0.7	2.3	2.9	0.3	0.7	...	2.0	0.1	0.0	1.2	7.4	3.2	0.3	1.5	0.2	0.0	26年
27年	55.0	35.4	19.6	2.1	0.3	2.1	2.5	0.5	0.5	...	1.7	0.3	0.0	1.1	9.1	4.4	0.2	1.1	0.3	0.0	27年
28年	54.5	34.3	20.2	3.2	1.4	3.1	2.8	1.2	...	1.8	1.9	0.1	0.1	0.4	6.2	2.6	0.2	2.1	0.2	0.0	28年
29年	50.2	33.6	16.6	3.3	0.4	4.4	2.8	0.9	...	0.8	1.9	0.2	0.1	0.6	8.8	2.2	0.1	1.5	0.2	0.1	29年
30年	44.8	29.9	14.9	2.2	0.6	3.0	3.8	0.4	...	1.2	2.5	0.3	0.0	1.5	6.1	3.0	0.2	2.0	0.2	0.1	30年
令和元年	47.4	31.0	16.3	2.8	0.6	2.4	2.6	0.6	...	0.9	1.9	0.1	-	0.6	5.6	2.8	0.3	1.5	0.1	0.1	令和元年
2年	40.5	27.5	13.1	3.7	1.4	4.3	4.8	0.1	...	0.5	2.8	0.2	0.1	1.3	6.2	2.6	0.1	1.4	0.2	0.1	2年
3年	46.2	29.0	17.1	2.6	0.4	3.0	2.9	0.0	...	0.6	2.5	0.2	0.0	0.8	6.8	2.1	0.2	1.6	0.2	0.0	3年
4年	43.8	30.1	13.6	4.0	0.5	3.8	4.5	0.3	...	0.6	2.0	0.2	0.1	0.7	2.7	2.1	0.2	1.6	0.1	0.1	4年