

第 1 編

総選挙の統計

I 衆議院の解散及び選挙執行期日等について

回数	執行日	公示日	解散日	解散をめぐる新聞記事等	新聞一選挙期日	解散日一選挙期日	解散日一公示日	新聞一公示日	新聞一解散日
第31回	S42.1.29 (日)	S42.1.8 (S41.12.27)	S41.12.27	(黒い霧解散) 【12.5付】「政局『解散』軸に展開」、「解散考えざるをえぬ… 首相所信表明」 【12.21付】「12.27解散、1.29投票…首相所信」 (沖繩解散)	54	32	11	33	21
第32回	S44.12.27 (土)	S44.12.7 (S44.12.2)	S44.12.2	【10.25付】「12月解散は確定的」 【11.28付】「政府自民党決定、12.25解散」 【12.1付】「12.7公示、12.27投票内定」	62	24	4	42	37
第33回	S47.12.10 (日)	S47.11.20 (S47.11.13)	S47.11.13	(日中解散) 【10.25付】「12.10投票の線」 【10.31付】「11.13解散確実に」	45	26	6	25	18
第34回	S51.12.5 (日)	S51.11.15 (S51.11.6)	任期満了	(ロッキード事件) 11.5任期満了選挙内定 11.6閣議決定	—	—	15	9	—
第35回	S54.10.7 (日)	S54.9.17 (S54.9.7)	S54.9.7	(曲がり角解散) 【8.24付】「9.17公示、10.7投票首相決意」	43	29	9	23	13
第36回	S55.6.22 (日)	S55.6.2 (S55.5.19)	S55.5.19	(読み違い解散) 【5.16付】「内閣不信任決議可決」 【5.17付】「6.22参院選と同日へ」	36	33	13	16	2
第37回	S58.12.18 (日)	S58.12.3 (S58.11.28)	S58.11.28	(けじめ解散) 【11.12付】「12.18投票…首相決断」 【11.19付】「11.28解散へ」	35	19	4	20	15
第38回	S61.7.6 (日)	S61.6.21 (S61.6.2)	S61.6.2	(定数は正解散) 【5.22付】「首相7.6投票固める、6.2解散へ」	44	33	18	29	10
第39回	H2.2.18 (日)	H2.2.3 (H2.1.24)	H2.1.24	(消費税解散) 【12.6付】「1.25解散、2.18投票」	73	24	9	58	48
第40回	H5.7.18 (日)	H5.7.4 (H5.6.18)	H5.6.18	(政治改革解散) 【6.19(朝)付】「自民党分裂、『不信任』を可決」 【6.19(夕)付】「7.4公示、7.18投票」	30	29	15	14	2

I 衆議院の解散及び選挙執行期日等について

回数	執行日	公示日	解散日	解散をめぐる新聞記事等	新聞一選挙期日	解散日一選挙期日	解散日一公示日	新聞一公示日	新聞一解散日
第41回	H8.10.20 (日)	H8.10.8 (H8.9.27)	H8.9.27	【9.6付】「首相10月解散固める…投票は10月下旬～11月」(公示日の31日前) 【9.11付】「総選挙10.20投票へ首相『冒頭解散』を決断」(公示日の26日前) 【9.20付】「10.8公示10.20投票 27日に冒頭解散」(公示日の17日前) 小淵恵三首相 4月2日緊急入院 (5月14日逝去) 【5.3付】「総選挙6.25投票 首相らが最終決定」(公示日の40日前) 【5.10付】「来月25日投票が確定」(公示日の33日前) 【5.17付】「民主、不信任案を検討」(公示日の26日前) 【7.10付】「首相「総裁再選後に解散」…10月10日前後が有力」(公示日の110日前) 【9.14付】「首相は…11月9日総選挙の政治日程を最終決断…」(公示日の44日前)	43	22	10	31	20
第42回	H12.6.25 (日)	H12.6.13 (H12.6.2)	H12.6.2	【5.3付】「総選挙6.25投票 首相らが最終決定」(公示日の40日前) 【5.10付】「来月25日投票が確定」(公示日の33日前) 【5.17付】「民主、不信任案を検討」(公示日の26日前) 【7.10付】「首相「総裁再選後に解散」…10月10日前後が有力」(公示日の110日前) 【9.14付】「首相は…11月9日総選挙の政治日程を最終決断…」(公示日の44日前)	52	22	10	40	29
第43回	H15.11.9 (日)	H15.10.28 (H15.10.10)	H15.10.10	【7.10付】「首相「総裁再選後に解散」…10月10日前後が有力」(公示日の110日前) 【9.14付】「首相は…11月9日総選挙の政治日程を最終決断…」(公示日の44日前)	122	30	18	110	92
第44回	H17.9.11 (日)	H17.8.30 (H17.8.8)	H17.8.8	(郵政解散) 【8.3付】「郵政法案「参院否決なら解散」首相改めて姿勢示す」(公示日の27日前) 【8.6付】「郵政解散強まる、参院自民法案反対が拡大」(公示日の24日前)	39	34	22	27	5
第45回	H21.8.30 (日)	H21.8.18 (H21.7.21)	H21.7.21	【7.14付】「衆院選 来月30日に・21日にも解散 首相、与党と合意」(公示日の35日前)	47	40	28	35	7
第46回	H24.12.16 (日)	H24.12.4 (H24.11.16)	H24.11.16	【11.15付】「明日解散 首相表明」(公示日の19日前)	31	30	18	19	1
第47回	H26.12.14 (日)	H26.12.2 (H26.11.21)	H26.11.21	【11.12付】「解散風 与野党動く」(公示日の20日前) 【11.17付】「首相衆院解散あす表明」(公示日の15日前)	32	23	11	20	9
第48回	H29.10.22 (日)	H29.10.10 (H29.9.28)	H29.9.28	【9.18付】「首相、28日解散へ」(公示日の22日前)	34	24	12	22	10
第49回	R3.10.31 (日)	R3.10.19 (R3.10.14)	R3.10.14	【9.30付】「岸田新総裁、10月中旬に解散、衆院選11月7日、14日有力」(公示日の39日前) 【10.5付】「10月31日投票、14日解散、19日公示」(公示日の14日前)	26	17	5	14	9

注1 公示年月日の()書きは、詔書年月日である。

注2 第36回及び第38回については、衆参同日選挙である。

《出典》選挙時報・平成5年10月号

自治省選挙部管理課 吉岡正一選挙管理係長 作成 (第40回まで)

Ⅱ 衆議院議員総選挙執行状況 [その1] 投開票状況

回数 (執行日)	選挙区	投票状況				開票状況			
			有権者数	投票者数	投票率	有効投票	無効投票	投票総数	無効投票率
第22回 (S21. 4. 10)	全県1区	男	291,937	216,990	74.33%	794,431	10,306	804,737	1.28%
		女	376,255	234,958	62.45%				
		計	668,192	451,948	67.64%				
第23回 (S22. 4. 25)	1区	男				241,486			
		女							
	2区	男				228,341			
		女							
	計	男	370,762	258,889	69.83%	469,827			
		女	408,925	220,215	53.85%				
		計	779,687	479,104	61.45%				
第24回 (S24. 1. 23)	1区	男	202,073	143,555	71.04%	260,256			
		女	225,656	121,355	53.78%				
	2区	男	176,214	128,131	72.71%	236,764			
		女	194,636	115,328	59.25%				
	計	男	378,287	271,686	71.82%	497,020			
		女	420,292	236,683	56.31%				
		計	798,579	508,369	63.66%				
第25回 (S27. 10. 1)	1区	男				340,251	3,792	344,043	1.10%
		女							
	2区	男				299,910	6,409	306,319	2.09%
		女							
	計	男	417,440	329,339	78.89%	640,161	10,201	650,362	1.57%
		女	460,324	321,222	69.78%				
		計	877,764	650,561	74.12%				
第26回 (S28. 4. 19)	1区	男	223,421	170,888	76.49%	336,352	3,234	339,586	0.95%
		女	247,735	168,765	68.12%				
	2区	男	199,043	152,538	76.64%	299,871	4,376	304,247	1.44%
		女	215,736	151,718	70.33%				
	計	男	422,464	323,426	76.56%	636,223	7,610	643,833	1.18%
		女	463,471	320,483	69.15%				
		計	885,935	643,909	72.68%				
第27回 (S30. 2. 27)	1区	男	229,423	178,809	77.94%	348,781	3,266	352,047	0.93%
		女	256,025	173,372	67.72%				
	2区	男	199,889	157,972	79.03%	308,582	4,612	313,194	1.47%
		女	217,881	155,258	71.26%				
	計	男	429,312	336,781	78.45%	657,363	7,878	665,241	1.18%
		女	473,906	328,630	69.34%				
		計	903,218	665,411	73.67%				

Ⅱ 衆議院議員総選挙執行状況 [その1] 投開票状況

回数 (執行日)	選挙区	投票状況				開票状況			
			有権者数	投票者数	投票率	有効投票	無効投票	投票総数	無効投票率
第28回 (S33. 5. 22)	1区	男	240,050	185,968	77.47%	371,694	3,109	374,803	0.83%
		女	267,998	188,917	70.49%				
		計	508,048	374,885	73.79%				
	2区	男	203,849	164,124	80.51%	329,647	2,607	332,254	0.78%
		女	221,717	168,152	75.84%				
		計	425,566	332,276	78.08%				
計	男	443,899	350,092	78.87%	701,341	5,716	707,057	0.81%	
	女	489,715	357,069	72.91%					
	計	933,614	707,161	75.74%					
第29回 (S35. 11. 20)	1区	男	248,130	180,821	72.87%	364,385	3,440	367,825	0.94%
		女	278,514	187,053	67.16%				
		計	526,644	367,874	69.85%				
	2区	男	204,928	163,474	79.77%	333,647	4,073	337,720	1.21%
		女	225,803	174,275	77.18%				
		計	430,731	337,749	78.41%				
計	男	453,058	344,295	75.99%	698,032	7,513	705,545	1.06%	
	女	504,317	361,328	71.65%					
	計	957,375	705,623	73.70%					
第30回 (S38. 11. 21)	1区	男	243,002	180,025	74.08%	373,899	5,473	379,372	1.44%
		女	282,706	199,374	70.52%				
		計	525,708	379,399	72.17%				
	2区	男	191,571	146,350	76.39%	309,245	5,602	314,847	1.78%
		女	223,026	168,539	75.57%				
		計	414,597	314,889	75.95%				
計	男	434,573	326,375	75.10%	683,144	11,075	694,219	1.60%	
	女	505,732	367,913	72.75%					
	計	940,305	694,288	73.84%					
第31回 (S42. 1. 29)	1区	男	251,438	187,208	74.45%	388,737	6,547	395,284	1.66%
		女	295,308	208,165	70.49%				
		計	546,746	395,373	72.31%				
	2区	男	185,719	141,996	76.46%	297,486	6,076	303,562	2.00%
		女	219,733	161,787	73.63%				
		計	405,452	303,783	74.92%				
計	男	437,157	329,204	75.31%	686,223	12,623	698,846	1.81%	
	女	515,041	369,952	71.83%					
	計	952,198	699,156	73.43%					
第32回 (S44. 12. 27)	1区	男	268,078	194,640	72.61%	416,359	4,486	420,845	1.07%
		女	313,175	226,337	72.27%				
		計	581,253	420,977	72.43%				
	2区	男	192,913	145,258	75.30%	309,493	4,273	313,766	1.36%
		女	225,535	168,752	74.82%				
		計	418,448	314,010	75.04%				
計	男	460,991	339,898	73.73%	725,852	8,759	734,611	1.19%	
	女	538,710	395,089	73.34%					
	計	999,701	734,987	73.52%					

Ⅱ 衆議院議員総選挙執行状況 [その1] 投開票状況

回数 (執行日)	選挙区	投票状況				開票状況			
			有権者数	投票者数	投票率	有効投票	無効投票	投票総数	無効投票率
第33回 (S47. 12. 10)	1区	男	276,029	200,056	72.48%	431,243	6,257	437,500	1.43%
		女	322,251	237,471	73.69%				
		計	598,280	437,527	73.13%				
	2区	男	189,281	143,265	75.69%				
		女	224,189	173,412	77.35%				
		計	413,470	316,677	76.59%				
計	男	465,310	343,321	73.78%					
	女	546,440	410,883	75.19%					
		計	1,011,750	754,204	74.54%	743,808	10,287	754,095	1.36%
第34回 (S51. 12. 5)	1区	男	289,710	223,519	77.15%	484,213	5,328	489,541	1.09%
		女	336,238	266,172	79.16%				
		計	625,948	489,691	78.23%				
	2区	男	197,074	142,949	72.54%				
		女	229,670	168,841	73.51%				
		計	426,744	311,790	73.06%				
計	男	486,784	366,468	75.28%					
	女	565,908	435,013	76.87%					
		計	1,052,692	801,481	76.14%	790,678	10,568	801,246	1.32%
第35回 (S54. 10. 7)	1区	男	295,631	219,065	74.10%	473,149	4,979	478,128	1.04%
		女	343,354	259,138	75.47%				
		計	638,985	478,203	74.84%				
	2区	男	199,448	159,282	79.86%				
		女	232,464	187,859	80.81%				
		計	431,912	347,141	80.37%				
計	男	495,079	378,347	76.42%					
	女	575,818	446,997	77.63%					
		計	1,070,897	825,344	77.07%	816,638	8,603	825,241	1.04%
第36回 (S55. 6. 22)	1区	男	297,567	222,982	74.94%	476,526	13,780	490,306	2.81%
		女	345,436	267,389	77.41%				
		計	643,003	490,371	76.26%				
	2区	男	200,642	163,379	81.43%				
		女	232,945	193,368	83.01%				
		計	433,587	356,747	82.28%				
計	男	498,209	386,361	77.55%					
	女	578,381	460,757	79.66%					
		計	1,076,590	847,118	78.69%	822,992	24,042	847,034	2.84%
第37回 (S58. 12. 18)	1区	男	314,441	228,633	72.71%	494,273	3,820	498,093	0.77%
		女	361,774	269,482	74.49%				
		計	676,215	498,115	73.66%				
	2区	男	206,327	157,155	76.17%				
		女	239,286	183,808	76.82%				
		計	445,613	340,963	76.52%				
計	男	520,768	385,788	74.08%					
	女	601,060	453,290	75.42%					
		計	1,121,828	839,078	74.80%	832,011	7,005	839,016	0.83%

Ⅱ 衆議院議員総選挙執行状況 [その1] 投開票状況

回数 (執行日)	選挙区	投票状況				開票状況			
			有権者数	投票者数	投票率	有効投票	無効投票	投票総数	無効投票率
第38回 (S61. 7. 6)	1区	男	312,939	238,388	76.18%	515,537	8,801	524,338	1.68%
		女	364,064	285,994	78.56%				
		計	677,003	524,382	77.46%				
	2区	男	206,386	164,575	79.74%				
		女	240,241	196,540	81.81%				
		計	446,627	361,115	80.85%				
計	男	519,325	402,963	77.59%					
	女	604,305	482,534	79.85%					
		計	1,123,630	885,497	78.81%	868,218	17,211	885,429	1.94%
第39回 (H2. 2. 18)	1区	男	318,753	237,440	74.49%	515,217	6,551	521,768	1.26%
		女	373,437	284,347	76.14%				
		計	692,190	521,787	75.38%				
	2区	男	207,065	166,383	80.35%				
		女	242,331	200,359	82.68%				
		計	449,396	366,742	81.61%				
計	男	525,818	403,823	76.80%					
	女	615,768	484,706	78.72%					
		計	1,141,586	888,529	77.83%	876,440	12,034	888,474	1.35%
第40回 (H5. 7. 18)	1区	男	321,455	219,320	68.23%	474,782	5,045	479,827	1.05%
		女	378,583	260,592	68.83%				
		計	700,038	479,912	68.56%				
	2区	男	208,634	162,771	78.02%				
		女	244,767	195,955	80.06%				
		計	453,401	358,726	79.12%				
計	男	530,089	382,091	72.08%					
	女	623,350	456,547	73.24%					
		計	1,153,439	838,638	72.71%	829,631	8,891	838,522	1.06%
第41回 (H8. 10. 20)	1区	男	162,611	94,644	58.20%	205,651	3,651	209,302	1.74%
		女	194,414	114,659	58.98%				
		計	357,025	209,303	58.62%				
	2区	男	150,419	96,388	64.08%				
		女	174,567	113,081	64.78%				
		計	324,986	209,469	64.45%				
	3区	男	99,046	72,786	73.49%				
		女	112,975	84,730	75.00%				
		計	212,021	157,516	74.29%				
	4区	男	130,073	87,420	67.21%				
女		153,928	105,615	68.61%					
計		284,001	193,035	67.97%					
計	男	542,149	351,238	64.79%					
	女	635,884	418,085	65.75%					
		計	1,178,033	769,323	65.31%	750,595	18,706	769,301	2.43%

Ⅱ 衆議院議員総選挙執行状況 [その1] 投開票状況

回数 (執行日)	選挙区	投票状況				開票状況			
			有権者数	投票者数	投票率	有効投票	無効投票	投票総数	無効投票率
第42回 (H12. 6. 25)	1区	男	162,321	103,503	63.76%	227,101	4,330	231,431	1.87%
		女	195,030	127,932	65.60%				
		計	357,351	231,435	64.76%				
	2区	男	154,437	98,300	63.65%	203,737	9,611	213,348	4.50%
		女	178,278	115,063	64.54%				
計	332,715	213,363	64.13%						
3区	男	100,686	73,451	72.95%	154,216	4,245	158,461	2.68%	
	女	114,753	85,021	74.09%					
計	215,439	158,472	73.56%						
4区	男	131,166	87,690	66.85%	186,987	5,972	192,959	3.09%	
	女	155,035	105,277	67.91%					
計	286,201	192,967	67.42%						
計	男	548,610	362,944	66.16%	772,041	24,158	796,199	3.03%	
	女	643,096	433,293	67.38%					
計	1,191,706	796,237	66.81%						
第43回 (H15. 11. 9)	1区	男	162,669	96,002	59.02%	209,985	3,710	213,695	1.74%
		女	195,363	117,703	60.25%				
		計	358,032	213,705	59.69%				
	2区	男	156,575	93,523	59.73%	194,042	7,780	201,822	3.85%
		女	180,460	108,303	60.01%				
計	337,035	201,826	59.88%						
3区	男	101,684	73,511	72.29%	154,001	3,523	157,524	2.24%	
	女	115,593	84,022	72.69%					
計	217,277	157,533	72.50%						
4区	男	132,088	78,658	59.55%	163,608	8,078	171,686	4.71%	
	女	155,199	93,041	59.95%					
計	287,287	171,699	59.77%						
計	男	553,016	341,694	61.79%	721,636	23,091	744,727	3.10%	
	女	646,615	403,069	62.34%					
計	1,199,631	744,763	62.08%						
第44回 (H17. 9. 11)	1区	男	161,616	103,420	63.99%	228,840	3,497	232,337	1.51%
		女	195,134	128,918	66.07%				
		計	356,750	232,338	65.13%				
	2区	男	157,397	105,419	66.98%	224,794	4,271	229,065	1.86%
		女	181,347	123,658	68.19%				
計	338,744	229,077	67.63%						
3区	男	101,700	75,283	74.02%	158,376	4,045	162,421	2.49%	
	女	115,697	87,139	75.32%					
計	217,397	162,422	74.71%						
4区	男	131,722	89,157	67.69%	191,502	4,424	195,926	2.26%	
	女	154,691	106,774	69.02%					
計	286,413	195,931	68.41%						
計	男	552,435	373,279	67.57%	803,512	16,237	819,749	1.98%	
	女	646,869	446,489	69.02%					
計	1,199,304	819,768	68.35%						

Ⅱ 衆議院議員総選挙執行状況 [その1] 投開票状況

回数 (執行日)	選挙区	投票状況				開票状況			
			有権者数	投票者数	投票率	有効投票	無効投票	投票総数	無効投票率
第45回 (H21. 8. 30)	1区	男	159,296	106,614	66.93%	233,189	3,300	236,489	1.40%
		女	193,521	129,881	67.11%				
		計	352,817	236,495	67.03%				
	2区	男	154,569	113,496	73.43%	239,598	3,556	243,154	1.46%
		女	179,170	129,696	72.39%				
計	333,739	243,192	72.87%						
3区	男	99,294	76,292	76.83%	159,803	3,117	162,920	1.91%	
	女	113,491	86,632	76.33%					
計	212,785	162,924	76.57%						
4区	男	128,521	91,575	71.25%	194,694	4,295	198,989	2.16%	
	女	151,712	107,495	70.85%					
計	280,233	199,070	71.04%						
計	男	541,680	387,977	71.62%	827,284	14,268	841,552	1.70%	
	女	637,894	453,704	71.13%					
計	1,179,574	841,681	71.35%						
第46回 (H24. 12. 16)	1区	男	157,975	89,976	56.96%	192,246	6,184	198,430	3.12%
		女	191,322	108,454	56.69%				
		計	349,297	198,430	56.81%				
	2区	男	153,126	94,277	61.57%	193,917	6,075	199,992	3.04%
		女	177,220	105,724	59.66%				
計	330,346	200,001	60.54%						
3区	男	97,847	65,005	66.44%	130,740	6,346	137,086	4.63%	
	女	111,375	72,086	64.72%					
計	209,222	137,091	65.52%						
4区	男	126,821	76,708	60.49%	159,458	5,174	164,632	3.14%	
	女	149,110	87,944	58.98%					
計	275,931	164,652	59.67%						
計	男	535,769	325,966	60.84%	676,361	23,779	700,140	3.40%	
	女	629,027	374,208	59.49%					
計	1,164,796	700,174	60.11%						
第47回 (H26. 12. 14)	1区	男	156,500	78,718	50.30%	167,332	4,620	171,952	2.69%
		女	189,840	93,235	49.11%				
		計	346,340	171,953	49.65%				
	2区	男	151,665	79,902	52.68%	163,511	4,542	168,053	2.70%
		女	175,362	88,168	50.28%				
計	327,027	168,070	51.39%						
3区	男	111,731	59,124	52.92%	114,004	9,449	123,453	7.65%	
	女	127,625	64,334	50.41%					
計	239,356	123,458	51.58%						
4区	男	110,413	59,128	53.55%	122,113	3,643	125,756	2.90%	
	女	129,407	66,632	51.49%					
計	239,820	125,760	52.44%						
計	男	530,309	276,872	52.21%	566,960	22,254	589,214	3.78%	
	女	622,234	312,369	50.20%					
計	1,152,543	589,241	51.13%						

Ⅱ 衆議院議員総選挙執行状況 [その1] 投開票状況

回数 (執行日)	選挙区	投票状況				開票状況			
		有権者数	投票者数	投票率	有効投票	無効投票	投票総数	無効投票率	
第48回 (H29. 10. 22)	1区	男	157,664	86,072	54.59%	186,629	4,021	190,650	2.11%
		女	189,875	104,584	55.08%				
		計	347,539	190,656	54.86%				
	2区	男	141,008	82,015	58.16%	170,673	4,946	175,619	2.82%
		女	162,566	93,605	57.58%				
計	303,574	175,620	57.85%						
3区	男	113,687	69,117	60.80%	140,653	4,702	145,355	3.23%	
	女	128,741	76,242	59.22%					
計	242,428	145,359	59.96%						
4区	男	121,659	70,428	57.89%	145,495	4,529	150,024	3.02%	
	女	139,819	79,601	56.93%					
計	261,478	150,029	57.38%						
計	男	534,018	307,632	57.61%	643,450	18,198	661,648	2.75%	
	女	621,001	354,032	57.01%					
計	1,155,019	661,664	57.29%						
第49回 (R3. 10. 31)	1区	男	151,284	82,885	54.79%	181,684	2,916	184,600	1.58%
		女	182,855	101,720	55.63%				
		計	334,139	184,605	55.25%				
	2区	男	136,751	78,358	57.30%	163,676	3,592	167,268	2.15%
		女	156,547	88,912	56.80%				
計	293,298	167,270	57.03%						
3区	男	111,550	68,455	61.37%	140,729	3,373	144,102	2.34%	
	女	124,975	75,649	60.53%					
計	236,525	144,104	60.93%						
4区	男	117,401	65,317	55.64%	133,080	4,623	137,703	3.36%	
	女	132,603	72,391	54.59%					
計	250,004	137,708	55.08%						
計	男	516,986	295,015	57.06%	619,169	14,504	633,673	2.29%	
	女	596,980	338,672	56.73%					
計	1,113,966	633,687	56.89%						

II 衆議院議員総選挙執行状況 [その2] 候補者別得票状況

回数 (執行日)	選挙区	候補者別得票状況			
第22回 (S21. 4. 10)	全県 1区 (8)	○ 久保 猛夫 (無所属) 53,082	○ 本多 市郎 (自由) 49,184	○ 北村 徳太郎 (進歩) 38,536	○ 西村 久之 (自由) 33,570
		○ 今村 等 (社会) 30,749	○ 小柳 富太郎 (自由) 27,256	○ 本多 英作 (自由) 26,106	○ 栗原 大島太郎 (自由) 25,077
		岡 延右衛門 (自由) 23,182	富永 能雄 (自由) 22,979	三宅 ヤスヨ (諸派) 22,265	中村 安雄 (進歩) 20,879
		原 良夫 (進歩) 19,877	中島 太郎 (無所属) 19,420	藤原 繁太郎 (社会) 19,085	深町 小四郎 (進歩) 17,930
		石塚 慶雲 (無所属) 17,424	金子 実 (進歩) 17,198	松本 寅一 (無所属) 17,056	綱島 正興 (諸派) 16,729
		太田 理一 (進歩) 16,701	大川 イシ (無所属) 16,482	関谷 紋蔵 (社会) 14,743	松野 晃典 (進歩) 13,340
		松永 健哉 (無所属) 11,904	永安 恕 (無所属) 11,716	木内 豊昭 (諸派) 11,709	中村 重光 (社会) 11,639
		松尾 虎衛 (進歩) 11,131	坪内 八郎 (無所属) 10,524	下見 直人 (無所属) 10,410	日下部 直彦 (社会) 8,936
		山内 正光 (社会) 8,934	中村 強雄 (進歩) 8,022	河本 カヲル (無所属) 7,888	立石 岩市 (諸派) 7,830
		松本 政義 (諸派) 7,608	古川 八大夫 (協同) 7,133	重永 仁人 (無所属) 6,976	犬塚 卯作 (諸派) 6,529
		吉村 静雄 (無所属) 6,500	本城 広信 (協同) 6,065	犬塚 幸晴 (協同) 5,670	宮島 豊 (共産) 5,325
		今里 静雄 (社会) 5,139	福岡 醇次郎 (共産) 4,921	江口 貞六 (無所属) 4,687	栗本 仁 (無所属) 4,510
		森 志久馬 (諸派) 4,296	岩崎 健吏 (無所属) 4,198	岩田 隼人 (諸派) 3,578	西 芳輝 (諸派) 3,471
		小山 三郎 (無所属) 2,613	小田 太熊 (協同) 2,501	吉川 赳 (無所属) 2,207	中田 美夫 (自由) 903
杉松 富士雄 (無所属) 108					
第23回 (S22. 4. 25)	1区 (5)	○ 本多 市郎 (自由) 42,943	○ 今村 等 (社会) 38,567	○ 本田 英作 (自由) 26,239	○ 若松 虎雄 (自由) 21,461
		○ 久保 猛夫 (民主) 19,935	森 徳久 (諸派) 17,616	小柳 富太郎 (民主) 14,267	松尾 豊喜 (社会) 13,846
		林 秀一郎 (無所属) 10,555	木内 豊昭 (国民) 9,886	江口 貞六 (自由) 6,374	小田 太熊 (国民) 6,128
		山野辺 辰雄 (自由) 6,124	塚元 周三 (共産) 4,928	中間 芳輝 (諸派) 2,617	
	2区 (4)	○ 北村 徳太郎 (民主) 48,982	○ 綱島 正興 (諸派) 24,384	○ 藤原 繁太郎 (社会) 22,589	○ 西村 久之 (自由) 19,903
		大瀬 久市 (民主) 17,925	岡 延右衛門 (自由) 17,895	辻 文雄 (社会) 15,679	万俣 賀一 (社会) 13,545
		森 登守 (社会) 12,331	紀内 芳夫 (自由) 12,325	三村 正堯 (民主) 9,434	大川 イシ (諸派) 7,038
		宮島 豊 (共産) 6,311			
第24回 (S24. 1. 23)	1区 (5)	○ 本多 市郎 (民自) 30,606	○ 坪内 八郎 (民自) 29,523	○ 田口 長治郎 (民自) 26,228	○ 岡西 明貞 (民自) 22,373
		○ 若松 虎雄 (民自) 18,927	久保 猛夫 (諸派) 17,617	中田 博二 (無所属) 15,409	島崎 辰美 (民自) 15,206
		森 登守 (社会) 13,924	小柳 富太郎 (民主) 13,805	森 徳久 (諸派) 13,198	塚元 周三 (共産) 11,156
		太田 理一 (民主) 11,139	津田 又吉 (社会) 10,147	木内 豊昭 (国民) 5,389	松尾 豊喜 (無所属) 3,640
	犬塚 卯作 (諸派) 1,969				
	2区 (4)	○ 北村 徳太郎 (民主) 32,092	○ 西村 久之 (民自) 29,965	○ 大瀬 久市 (無所属) 28,099	○ 岡 延右衛門 (民自) 26,726
		綱島 正興 (民自) 22,785	辻 文雄 (社会) 22,410	宮島 豊 (共産) 16,832	藤原 繁太郎 (社会) 15,612
		松本 寅一 (無所属) 13,648	紀内 芳夫 (民主) 12,177	米倉 喜太郎 (民自) 5,641	長谷 邦夫 (諸派) 4,936
岩田 隼人 (民自) 3,125		吉田 義憲 (無所属) 2,716			

II 衆議院議員総選挙執行状況 [その2] 候補者別得票状況

回数 (執行日)	選挙区	候補者別得票状況			
第25回 (S27.10.1)	1区 (5)	○ 木原 津与志 (社会左) 61,528	○ 馬場 元治 (自由) 55,005	○ 本多 市郎 (自由) 47,390	○ 雪沢 千代治 (自由) 45,269
		○ 田口 長治郎 (自由) 30,340	今村 等 (社会右) 28,802	中嶋 太郎 (改進黨) 26,787	岡西 明貞 (自由) 23,313
		坪内 八郎 (自由) 18,036	矢野 寿俊 (共産) 3,781		
	2区 (4)	○ 北村 徳太郎 (改進黨) 50,715	○ 白浜 仁吉 (改進黨) 47,346	○ 網島 正興 (自由) 47,193	○ 辻 文雄 (社会右) 42,820
		西村 久之 (自由) 36,430	青木 雪男 (社会右) 31,366	岡 延右衛門 (自由) 25,251	山谷 賢治 (無所属) 11,313
		宮島 豊 (共産) 7,476			
第26回 (S28.4.19)	1区 (5)	○ 木原 津与志 (社会左) 56,460	○ 本多 市郎 (自由吉) 46,012	○ 馬場 元治 (自由吉) 43,070	○ 田口 長治郎 (自由吉) 40,969
		○ 中嶋 太郎 (改進黨) 35,018	今村 等 (社会右) 33,275	雪沢 千代治 (自由吉) 33,221	岡西 明貞 (自由鳩) 18,020
		坪内 八郎 (自由鳩) 11,461	犬塚 幸晴 (無所属) 7,300	高野 菊之助 (自由鳩) 5,934	池田 清徳 (共産) 3,396
		奥田 喜久郎 (無所属) 2,216			
	2区 (4)	○ 西村 久之 (自由吉) 47,395	○ 辻 文雄 (社会右) 46,826	○ 網島 正興 (自由吉) 46,696	○ 白浜 仁吉 (改進黨) 46,619
		北村 徳太郎 (改進黨) 39,406	牧山 耕蔵 (自由鳩) 36,434	小川 藤吉郎 (社会左) 30,451	宮島 豊 (共産) 6,044
第27回 (S30.2.27)	1区 (5)	○ 木原 津与志 (社会左) 50,502	○ 今村 等 (社会右) 47,763	○ 馬場 元治 (自由) 46,585	○ 中嶋 太郎 (民主) 43,422
		○ 田口 長治郎 (自由) 39,895	本多 市郎 (自由) 39,639	雪沢 千代治 (自由) 36,753	岡西 明貞 (民主) 27,862
		青木 勇 (民主) 9,116	田中 正義 (無所属) 3,651	矢野 寿俊 (共産) 3,593	
	2区 (4)	○ 北村 徳太郎 (民主) 87,785	○ 石橋 政嗣 (社会左) 50,800	○ 白浜 仁吉 (民主) 47,673	○ 網島 正興 (自由) 42,964
		辻 文雄 (社会右) 37,646	川副 隆 (自由) 23,791	西村 久之 (自由) 16,925	長谷 邦夫 (無所属) 998
		宮島 豊 (共産) (辞退)			
第28回 (S33.5.22)	1区 (5)	○ 馬場 元治 (自民) 67,642	○ 田口 長治郎 (自民) 63,085.380	○ 倉成 正 (自民) 52,760	○ 木原 津与志 (社会) 45,604
		○ 今村 等 (社会) 32,491	丸亀 秀雄 (自民) 29,651	岡西 明貞 (無所属) 23,124	中嶋 太郎 (自民) 19,995.619
		松岡 一男 (無所属) 12,518	佐野 豊 (社会) 12,107	坪内 八郎 (無所属) 6,349	田中 正義 (諸派) 3,500
		森 正雄 (共産) 2,867			
	2区 (4)	○ 金子 岩三 (無所属) 73,759	○ 網島 正興 (自民) 57,211	○ 北村 徳太郎 (自民) 56,964.915	○ 石橋 政嗣 (社会) 55,043
		白浜 仁吉 (自民) 49,499	辻 文雄 (社会) 31,955	宮島 豊 (共産) 4,860	北村 徳太郎 (無所属) 355.044
第29回 (S35.11.20)	1区 (5)	○ 馬場 元治 (自民) 65,561	○ 倉成 正 (自民) 62,939	○ 田口 長治郎 (自民) 58,344	○ 中村 重光 (社会) 48,309
		○ 木原 津与志 (社会) 48,239	今村 等 (民社) 30,337	岡西 明貞 (自民) 24,987	松岡 一男 (自民) 21,728
		福岡 醇次郎 (共産) 3,941			
	2区 (4)	○ 石橋 政嗣 (社会) 71,706	○ 白浜 仁吉 (自民) 71,022	○ 金子 岩三 (自民) 70,145	○ 網島 正興 (自民) 45,616
		北村 徳太郎 (自民) 42,836	嘉村 由道 (民社) 26,649	宮島 豊 (共産) 5,673	

II 衆議院議員総選挙執行状況 [その2] 候補者別得票状況

回数 (執行日)	選挙区	候補者別得票状況			
第30回 (S38. 11. 21)	1区 (5)	○ 倉成正 (自民) 70,856	○ 田口長治郎 (自民) 59,594	○ 馬場元治 (自民) 57,562	○ 西岡武夫 (無所属) 50,673
		○ 中村重光 (社会) 50,239	木原津与志 (社会) 49,914	今村等 (民社) 22,828	坪内八郎 (無所属) 5,479
		福岡醇次郎 (共産) 4,779	田中正義 (無所属) 1,975		
	2区 (4)	○ 金子岩三 (自民) 64,382	○ 白浜仁吉 (自民) 58,510	○ 石橋政嗣 (社会) 53,814	○ 網島正興 (自民) 48,595
		宮本広喜 (民社) 40,183	江口泰助 (社会) 37,934	宮島豊 (共産) 5,827	
	第31回 (S42. 1. 29)	1区 (5)	○ 西岡武夫 (自民) 64,429	○ 馬場元治 (自民) 60,772	○ 倉成正 (自民) 60,329
○ 木原津与志 (社会) 52,482			田口長治郎 (自民) 50,733	今村等 (民社) 34,828	福岡醇次郎 (共産) 6,768
寺田九一郎 (無所属) 950					
2区 (4)		○ 白浜仁吉 (自民) 72,980	○ 金子岩三 (自民) 67,509	○ 石橋政嗣 (社会) 59,259	○ 網島正興 (自民) 45,965
		江口泰助 (社会) 35,352	藤田和郎 (無所属) 8,691	宮島豊 (共産) 7,730	
第32回 (S44. 12. 27)		1区 (5)	○ 倉成正 (自民) 68,645	○ 松尾信人 (公明) 55,190	○ 西岡武夫 (自民) 54,569
	○ 中村重光 (社会) 49,517		一ノ瀬秀人 (自民) 42,744	阿部国人 (社会) 33,000	小川雄一郎 (自民) 28,239
	馬場隆之 (無所属) 25,220		吉田次雄 (共産) 9,141	森弥代一 (諸派) 576	
	2区 (4)	○ 中村弘海 (自民) 62,733	○ 白浜仁吉 (自民) 62,290	○ 石橋政嗣 (社会) 57,156	○ 金子岩三 (自民) 54,648
		宮本広喜 (民社) 37,710	松田九郎 (無所属) 29,014	町田勇 (共産) 5,426	川淵栄 (諸派) 516
	第33回 (S47. 12. 10)	1区 (5)	○ 中村重光 (社会) 85,073	○ 倉成正 (自民) 81,689	○ 西岡武夫 (自民) 77,594
○ 松尾信人 (公明) 50,641			馬場隆之 (自民) 46,998	吉田次雄 (共産) 19,184	松岡一男 (無所属) 7,722
2区 (4)		○ 石橋政嗣 (社会) 82,680	○ 金子岩三 (自民) 73,814	○ 中村弘海 (自民) 61,767	○ 白浜仁吉 (自民) 58,061
		宮内雪夫 (自民) 27,210	町田勇 (共産) 9,033		
第34回 (S51. 12. 5)	1区 (5)	○ 西岡武夫 (新自夕) 98,242	○ 小宮武喜 (民社) 72,225	○ 倉成正 (自民) 65,647	○ 中村重光 (社会) 65,070
		○ 谷口是巨 (公明) 59,730	岩永敬邦 (自民) 54,542	山口健次 (社会) 46,471	内田保信 (共産) 22,286
	2区 (4)	○ 石橋政嗣 (社会) 86,472	○ 中村弘海 (自民) 78,121	○ 金子岩三 (自民) 70,235	○ 白浜仁吉 (自民) 56,899
		清家宏 (共産) 14,738			
第35回 (S54. 10. 7)	1区 (5)	○ 倉成正 (自民) 88,135	○ 中村重光 (社会) 76,215.448	○ 西岡武夫 (無所属) 75,063	○ 谷口是巨 (公明) 59,581
		○ 小淵正義 (民社) 56,679	岩永敬邦 (自民) 33,322	久間章生 (自民) 32,119	山田正彦 (自民) 31,747
		吉田次雄 (共産) 17,578	中村健司 (労働) 2,709.509		
	2区 (4)	○ 金子岩三 (自民) 65,378	○ 白浜仁吉 (自民) 64,876	○ 石橋政嗣 (社会) 59,279	○ 中村弘海 (自民) 57,572
		松田九郎 (自民) 48,266	宮内雪夫 (無所属) 41,037	清家宏 (共産) 7,081	
	第36回 (S55. 6. 22)	1区 (5)	○ 倉成正 (自民) 91,157	○ 中村重光 (社会) 79,779.422	○ 西岡武夫 (無所属) 79,383
○ 久間章生 (自民) 70,123			谷口是巨 (公明) 61,800	吉田次雄 (共産) 16,518	中村健司 (労働) 2,763.535
2区 (4)		○ 石橋政嗣 (社会) 69,629	○ 中村弘海 (自民) 67,072	○ 白浜仁吉 (自民) 56,409	○ 金子岩三 (自民) 56,349
		松田九郎 (自民) 50,567	国竹七郎 (民社) 39,848	清家宏 (共産) 5,812	佐藤公彦 (労働) 780

II 衆議院議員総選挙執行状況 [その2] 候補者別得票状況

回数 (執行日)	選挙区	候補者別得票状況			
第37回 (S58.12.18)	1区 (5)	○ 中村 重光 (社会) 91,589	○ 宮崎 角治 (公明) 90,842	○ 小淵 正義 (民社) 86,208	○ 倉成 正 (自民) 76,753
		○ 久間 章生 (自民) 75,803	西岡 武夫 (自民) 56,799	深町 孝郎 (共産) 16,279	
	2区 (4)	○ 石橋 政嗣 (社会) 79,433	○ 金子 原二郎 (自民) 72,252	○ 白浜 仁吉 (自民) 61,652	○ 松田 九郎 (自民) 59,295
		中村 弘海 (自民) 57,001	清家 宏 (共産) 7,245	小林 健 (諸派) 860	
第38回 (S61.7.6)	1区 (5)	○ 西岡 武夫 (自民) 122,412	○ 倉成 正 (自民) 84,356	○ 田口 健二 (社会) 77,712	○ 小淵 正義 (民社) 76,370
		○ 久間 章生 (自民) 71,737	宮崎 角治 (公明) 65,068	五島 久嗣 (共産) 13,638	中根 寛 (労働) 4,244
	2区 (4)	○ 金子 原二郎 (自民) 62,102	○ 石橋 政嗣 (社会) 60,625	○ 松田 九郎 (自民) 50,367	○ 虎島 和夫 (自民) 49,880
		光武 顕 (無所属) 48,276	山田 正彦 (無所属) 39,634	北村 誠吾 (無所属) 22,147	近藤 恵一 (無所属) 13,829
		清家 宏 (共産) 5,821			
	第39回 (H2.2.18)	1区 (5)	○ 田口 健二 (社会) 111,905	○ 西岡 武夫 (自民) 94,362	○ 高木 義明 (民社) 83,730
○ 倉成 正 (自民) 63,678			初村 謙一郎 (自民) 50,798	西村 貴恵子 (共産) 27,195	
2区 (4)		○ 速見 魁 (社会) 66,969	○ 金子 原二郎 (自民) 63,539	○ 光武 顕 (無所属) 61,948	○ 虎島 和夫 (自民) 52,751
		松田 九郎 (自民) 50,842	山田 正彦 (無所属) 48,022	田口 一信 (無所属) 12,791	中尾 武憲 (共産) 4,361
第40回 (H5.7.18)	1区 (5)	○ 西岡 武夫 (自民) 85,750	○ 初村 謙一郎 (日本新) 81,852	○ 久間 章生 (自民) 78,654	○ 田口 健二 (社会) 77,844
		○ 高木 義明 (民社) 70,319	田浦 直 (新生) 54,713	西村 貴恵子 (共産) 25,650	
	2区 (4)	○ 山田 正彦 (新生) 73,002	○ 金子 原二郎 (自民) 66,264	○ 虎島 和夫 (自民) 55,907	○ 山崎 泉 (社会) 53,919
		松田 九郎 (自民) 53,881	光武 顕 (自民) 46,740	中尾 武憲 (共産) 5,136	
第41回 (H8.10.20)	1区	○ 西岡 武夫 (新進) 84,464	宮島 大典 (自民) 71,499	田口 健二 (民主) 31,371	寺田 善則 (共産) 18,317
	2区	○ 久間 章生 (自民) 104,538	初村 謙一郎 (新進) 84,375	清水 秀記 (共産) 14,468	
	3区	○ 虎島 和夫 (自民) 79,735	山田 正彦 (新進) 65,084	佐々田 勇二 (共産) 7,883	
	4区	○ 金子 原二郎 (自民) 95,117	松田 九郎 (新進) 56,403	山崎 泉 (民主) 29,424	中尾 武憲 (共産) 7,092
藤浪 敬司 (自由連合) 825					
第42回 (H12.6.25)	1区	○ 高木 義明 (民主) 76,798	倉成 正和 (自民) 65,183	西岡 武夫 (自由) 63,248	寺田 善則 (共産) 16,714
		菊村 柳子 (自連) 5,158			
	2区	○ 久間 章生 (自民) 154,517	江頭 学 (共産) 33,572	駒井 正樹 (自連) 15,648	
	3区	○ 虎島 和夫 (自民) 76,794	山田 正彦 (自由) 41,995	犬塚 直史 (民主) 28,589	久野 正義 (共産) 5,759
		沖野 寛 (自連) 1,079			
	4区	○ 北村 誠吾 (無所属) 66,515	宮島 大典 (自民) 62,595	今川 正美 (社民) 39,808	山下 千秋 (共産) 9,757
		赤木 一生 (自連) 8,312			

II 衆議院議員総選挙執行状況 [その2] 候補者別得票状況

回数 (執行日)	選挙区	候補者別得票状況			
第43回 (H15. 11. 9)	1区	○ 高木 義明 (民主) 106,331	倉成 正和 (自民) 90,857	原口 敏彦 (共産) 12,797	
	2区	○ 久間 章生 (自民) 126,705	熊江 雅子 (社民) 50,772	石丸 完治 (共産) 16,565	
	3区	○ 谷川 弥一 (自民) 77,528	山田 正彦 (民主) 71,099	寺田 敏之 (共産) 5,374	
	4区	○ 北村 誠吾 (自民) 100,767	今川 正美 (社民) 53,557	中尾 武憲 (共産) 9,284	
第44回 (H17. 9. 11)	1区	○ 高木 義明 (民主) 110,518	富岡 勉 (自民) 101,981	原口 敏彦 (共産) 16,341	
	2区	○ 久間 章生 (自民) 123,234	大久保 潔重 (民主) 88,472	淵瀬 栄子 (共産) 13,088	
	3区	○ 谷川 弥一 (自民) 83,992	山田 正彦 (民主) 74,384		
	4区	○ 北村 誠吾 (自民) 97,174	宮島 大典 (民主) 67,088	今川 正美 (社民) 27,240	
第45回 (H21. 8. 30)	1区	○ 高木 義明 (民主) 129,044	富岡 勉 (自民) 87,297	淵瀬 栄子 (共産) 14,321	江田 耕一 (諸派) 2,527
	2区	○ 福田 衣里子 (民主) 120,672	久間 章生 (自民) 106,206	相浦 喜代子 (無所属) 5,703	山崎 寿郎 (無所属) 5,070
		柴田 愛 (諸派) 1,947			
	3区	○ 山田 正彦 (民主) 79,223.495	谷川 彌一 (自民) 77,316	山田 聖人 (諸派) 3,263.497	
4区	○ 宮島 大典 (民主) 97,912	北村 誠吾 (自民) 93,428	山田 孝一 (諸派) 3,354		
第46回 (H24. 12. 16)	1区	○ 富岡 勉 (自民) 92,624	高木 義明 (民主) 82,088	牧山 隆 (共産) 17,534	
	2区	○ 加藤 寛治 (自民) 93,448	奥村 慎太郎 (無所属) 51,002	川越 孝洋 (民主) 36,602	矢崎 勝己 (共産) 9,240
		森 文義 (無所属) 3,625			
	3区	○ 谷川 彌一 (自民) 69,903	山田 正彦 (未来) 52,536	石丸 完治 (共産) 8,301	
4区	○ 北村 誠吾 (自民) 81,771	宮島 大典 (民主) 53,918	末次 精一 (未来) 17,269	石川 悟 (共産) 6,500	
第47回 (H26. 12. 14)	1区	○ 富岡 勉 (自民) 76,247	高木 義明 (民主) 74,218	中西 敦信 (共産) 16,867	
	2区	○ 加藤 寛治 (自民) 86,359	大久保 潔重 (民主) 65,924	矢崎 勝己 (共産) 11,228	
	3区	○ 谷川 彌一 (自民) 82,354	石丸 完治 (共産) 31,650		
	4区	○ 北村 誠吾 (自民) 61,533	宮島 大典 (民主) 42,690	末次 精一 (生活) 9,303	石川 悟 (共産) 6,319
森 拓也 (無所属) 2,268					
第48回 (H29. 10. 22)	1区	○ 西岡 秀子 (希望) 90,569	富岡 勉 (自民) 80,049	牧山 隆 (共産) 16,011	
	2区	○ 加藤 寛治 (自民) 97,874	山口 初實 (希望) 57,538	近藤 一字 (共産) 15,261	
	3区	○ 谷川 彌一 (自民) 83,992	末次 精一 (希望) 35,554	石丸 完治 (共産) 12,638	口石 竜三 (維新) 8,469
	4区	○ 北村 誠吾 (自民) 73,899	宮島 大典 (希望) 61,137	石川 悟 (共産) 10,459	
第49回 (R3. 10. 31)	1区	○ 西岡 秀子 (国民) 101,877	初村 滝一郎 (自民) 69,053	安江 綾子 (共産) 10,754	
	2区	○ 加藤 竜祥 (自民) 95,271	松平 浩一 (立憲) 68,405		
	3区	○ 谷川 彌一 (自民) 57,223	山田 勝彦 (立憲) 55,189.084	山田 博司 (無所属) 25,566.906	石本 啓之 (諸派) 2,750
	4区	○ 北村 誠吾 (自民) 55,968	末次 精一 (立憲) 55,577	萩原 活 (無所属) 16,860	田中 隆治 (無所属) 4,675

II 衆議院議員総選挙執行状況 [その3] 党派別得票状況

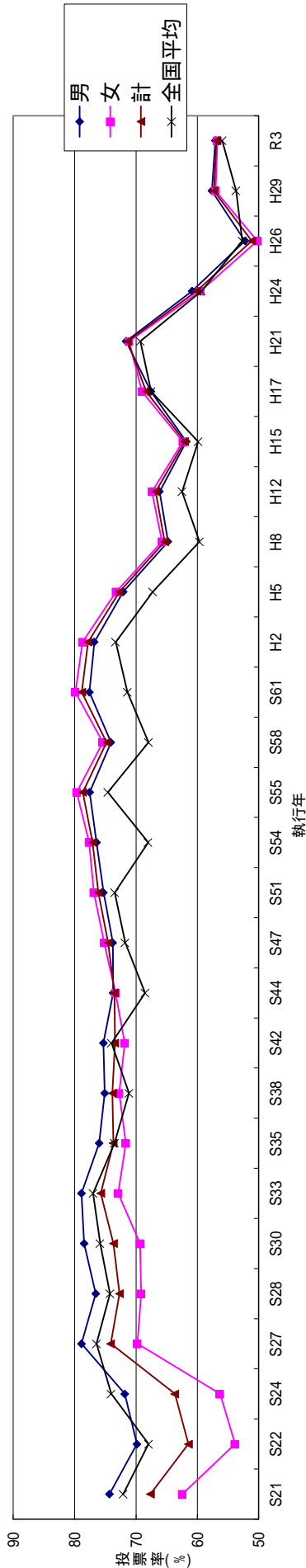
回数 (執行日)	選挙区	(A: 得票数 B: 得票率 C: 当選者数)																					
		A	B	C	A	B	C	A	B	C	A	B	C	A	B	C	A	B	C	計			
第22回 (S21.4.10)	日本進歩党	日本進歩党										諸派											
		163,614	20.6	1	208,257	26.2	5	99,225	12.5	1	10,246	1.3	21,369	2.7	84,015	10.6	207,705	26.1	1	794,431	8		
第23回 (S22.4.25)	民主党	民主党										国民協同党											
		34,202	14.2	1	103,141	42.7	3	52,413	21.7	1	4,928	2.0	16,014	6.6	20,233	8.4	10,555	4.4	241,486	5			
		76,341	33.4	1	50,123	22.0	1	64,144	28.1	1	6,311	2.8	31,422	13.8	1	31,422	13.8	1	228,341	4			
計	110,543	23.5	2	153,264	32.6	4	116,557	24.8	2	11,239	2.4	16,014	3.4	51,655	11.0	1	10,555	2.2	469,827	9			
第24回 (S24.1.23)	改進黨	改進黨										日本社会党 (左)											
		24,944	9.6	5	142,863	54.9	5	24,071	9.2	1	11,156	4.3	5,389	2.1	32,784	12.6	19,049	7.3	260,256	5			
計	44,269	18.7	1	88,242	37.3	2	38,022	16.1	1	16,832	7.1	16,832	7.1	4,936	2.1	44,463	18.8	1	236,764	4			
第25回 (S27.10.1)	自由党	自由党										日本社会党 (右)											
		26,787	7.9	4	219,353	64.5	4	61,528	18.1	1	28,802	8.5	3,781	1.1	74,186	24.7	1	7,476	2.5	299,910	4		
計	98,061	32.7	2	108,874	36.3	1	328,227	51.3	5	61,528	9.6	1	102,988	16.1	1	11,257	1.8	11,313	3.8	640,161	9		
第26回 (S28.4.19)	自由党 (鳩山派)	自由党 (鳩山派)										自由党 (吉田派)											
		35,018	10.4	1	35,415	10.5	163,272	48.5	3	163,272	48.5	3	3,396	1.0	3,396	1.0	3,396	1.0	9,516	2.8	336,352	5	
計	86,025	28.7	1	36,434	12.1	94,091	31.4	2	30,451	10.2	46,826	15.6	1	6,044	2.0	6,044	2.0	9,516	2.8	299,871	4		
第27回 (S30.2.27)	日本民主党	日本民主党										日本社会党											
		80,400	23.1	1	162,872	46.7	2	50,502	14.5	1	47,763	13.7	1	3,593	1.0	3,593	1.0	3,593	1.0	348,781	5		
計	135,458	43.9	2	83,680	27.1	1	50,800	16.5	1	37,646	12.2	37,646	12.2	3,593	0.5	3,593	0.5	998	0.3	308,582	4		
第28回 (S33.5.22)	自由民主党	自由民主党										民主社会党											
		233,134	62.7	3	246,552	37.5	3	101,302	15.4	2	85,409	13.0	1	2,867	0.8	2,867	0.8	3,500	0.9	371,694	5		
計	163,675	49.7	2	396,809	56.6	5	90,202	24.3	2	86,998	26.4	1	7,727	1.1	7,727	1.1	4,860	1.5	74,114	22.5	1	329,647	4
第29回 (S35.11.20)	民主社会党	民主社会党										民主社会党											
		233,559	64.1	3	229,619	68.8	3	30,337	8.3	30,337	8.3	3,941	1.1	3,941	1.1	5,673	1.7	5,673	1.7	333,647	4		
計	463,178	66.4	6	168,254	24.1	3	56,986	8.2	56,986	8.2	9,614	1.4	9,614	1.4	4,779	1.3	4,779	1.3	58,127	15.5	1	373,899	5
第30回 (S38.11.21)	民主社会党	民主社会党										民主社会党											
		188,012	50.3	3	100,153	26.8	1	22,828	6.1	40,183	13.0	40,183	13.0	5,827	1.9	5,827	1.9	10,606	1.6	58,127	15.5	1	309,245
計	171,487	55.5	3	191,901	28.1	2	63,011	9.2	63,011	9.2	10,606	1.6	10,606	1.6	58,127	15.5	1	58,127	15.5	1	683,144	9	
第31回 (S42.1.29)	民主社会党	民主社会党										民主社会党											
		236,263	60.8	3	186,454	62.7	3	34,828	9.0	34,828	9.0	6,768	1.7	6,768	1.7	950	0.2	950	0.2	388,737	5		
計	422,717	61.6	6	204,539	29.8	3	34,828	5.1	34,828	5.1	14,498	2.1	14,498	2.1	8,691	2.9	8,691	2.9	297,486	4			
第32回 (S44.12.27)	公明党	公明党										公明党											
		194,197	46.6	2	82,517	19.8	1	49,518	11.9	1	55,190	13.3	1	9,141	2.2	9,141	2.2	576	0.1	25,220	6.1	416,359	5
計	179,671	58.1	3	57,156	18.5	1	37,710	12.2	1	37,710	12.2	1	5,426	1.8	5,426	1.8	516	0.2	29,014	9.4	309,493	4	
第33回 (S47.12.10)	民主社会党	民主社会党										民主社会党											
		206,281	47.8	2	85,073	19.7	1	62,342	14.5	1	50,641	11.7	1	19,184	4.4	19,184	4.4	7,722	1.8	7,722	1.8	431,243	5
計	220,852	70.7	3	82,680	26.5	1	62,342	14.5	1	50,641	11.7	1	9,033	2.9	9,033	2.9	28,217	3.8	7,722	1.0	312,565	4	
計	427,133	57.4	5	167,753	22.6	2	62,342	8.4	1	50,641	6.8	1	28,217	3.8	28,217	3.8	7,722	1.0	7,722	1.0	743,808	9	

II 衆議院議員総選挙執行状況 [その3] 党派別得票状況

回数 (執行日)	自由民主党			民主党			社会民主党			日本共産党			諸派			無所属			計
	A	B	C	A	B	C	A	B	C	A	B	C	A	B	C	A	B	C	
	得票数	得票率	当選者数	得票数	得票率	当選者数	得票数	得票率	当選者数	得票数	得票率	当選者数	得票数	得票率	当選者数	得票数	得票率	当選者数	
第44回 (H17.9.11)	1	101,981	44.6	110,518	48.3	1	16,341	7.1				2,527	1.1		233,189			228,840	1
	2	123,234	54.8	88,472	39.4		13,088	5.8				1,947	0.8		239,598			224,794	1
	3	83,992	53.0	74,384	47.0							3,263,497	2.0		159,802,992			158,376	1
	4	97,174	50.7	67,088	35.0		27,240	14.2				3,354	1.7		194,694			191,502	1
	計	406,381	50.6	340,462	42.4	1	29,429	3.7				11,091,497	1.3		827,283,992			803,512	4
第45回 (H21.8.30)	1	87,297	37.4	129,044	55.3	1	14,321	6.1							233,189				1
	2	106,206	44.3	120,672	50.4	1									239,598				1
	3	77,316	48.4	79,223,495	49.6	1									159,802,992				1
	4	93,428	48.0	97,912	50.3	1									194,694				1
	計	364,247	44.0	426,851,495	51.6	4	14,321	1.7							827,283,992				4
第46回 (H24.12.16)	1	92,624	48.2	82,088	42.7		17,534	9.1							192,246				1
	2	93,448	48.2	36,602	18.9		9,240	4.8							193,917				1
	3	69,903	53.5				8,301	6.3							130,740				1
	4	81,771	51.3	53,918	33.8		17,269	10.8							159,458				1
	計	337,746	49.9	172,608	25.5		41,575	6.1							676,361				4
第47回 (H26.12.14)	1	76,247	45.6	74,218	44.4		16,867	10.1							167,332				1
	2	86,359	52.8	65,924	40.3		11,228	6.9							163,511				1
	3	82,354	72.2				31,650	27.8							114,004				1
	4	61,533	50.4	42,690	35.0		6,319	5.2							122,113				1
	計	306,493	54.1	182,832	32.2		66,064	11.7							566,960				4
第48回 (H29.10.22)	1	80,049	42.9	90,569	48.5	1	16,011	8.6							186,629				1
	2	97,874	57.3	57,538	33.7		15,261	8.9							170,673				1
	3	83,992	59.7	35,554	25.3		12,638	9.0							140,653				1
	4	73,899	50.8	61,137	42.0		10,459	7.2							145,495				1
	計	335,814	52.2	244,798	38.0	1	54,369	8.4							643,450				4
第49回 (R3.10.31)	1	69,053	38.0	101,877	56.1	1	10,754	5.9							181,684				1
	2	95,271	58.2				68,405	41.8							163,676				1
	3	57,223	40.7				55,189,084	39.2							140,729				1
	4	55,968	42.1				55,577	41.8							133,080				1
	計	277,515	44.8	101,877	16.5	1	179,171,084	28.9							619,169				4

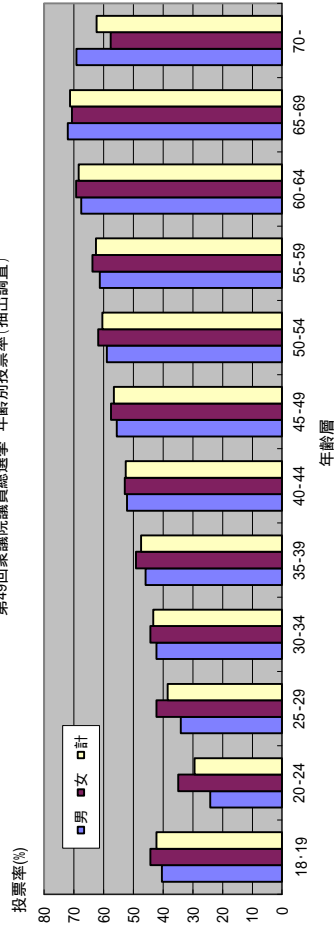
衆議院議員総選挙投票率の推移・第49回衆議院議員総選挙（小選挙区）年齢別投票率

衆議院議員総選挙 投票率の推移



	S21	S22	S24	S27	S28	S30	S33	S35	S38	S42	S44	S47	S51	S54	S55	S58	S61	H2	H5	H8	H12	H15	H17	H21	H24	H26	H29	R3
男	74.33	69.83	71.82	78.89	76.56	78.45	78.87	75.99	75.10	75.31	73.73	73.78	75.28	76.42	77.55	74.08	77.59	76.80	72.08	64.79	66.16	61.79	67.57	71.62	60.84	52.21	57.61	57.06
女	62.45	53.85	56.31	69.78	69.15	69.34	72.91	71.65	72.75	71.83	73.34	75.19	76.87	77.63	79.66	75.42	79.85	78.72	73.24	65.75	67.38	62.34	69.02	71.13	59.49	50.20	57.01	56.73
計	67.64	61.45	63.66	74.12	72.68	73.67	75.74	73.70	73.84	73.43	73.52	74.54	76.14	77.07	78.69	74.80	78.81	77.83	72.71	65.31	66.81	62.08	68.35	71.35	60.11	51.13	57.29	56.89
全国平均	72.08	67.95	74.04	76.43	74.22	75.84	76.99	73.51	71.14	73.99	68.51	71.76	73.45	68.01	74.57	67.94	71.40	73.31	67.26	59.65	62.49	59.86	67.51	69.28	59.32	52.66	53.68	55.93

第49回衆議院議員総選挙 年齢別投票率(抽出調査)



区分	18・19	20-24	25-29	30-34	35-39	40-44	45-49	50-54	55-59	60-64	65-69	70-
男	40.41	24.15	34.10	42.24	45.86	52.20	55.56	58.99	61.33	67.59	72.07	69.15
女	44.33	34.92	42.30	44.29	49.09	52.91	57.53	61.81	63.76	69.28	70.65	57.66
計	42.29	29.44	38.44	43.29	47.46	52.57	56.56	60.41	62.64	68.46	71.34	62.35
H29衆議	42.56	29.45	34.59	42.69	48.98	50.85	55.41	59.56	62.97	70.35	74.07	63.36

(単位：%)

IV 期日前投票者数の推移

(単位：人、%)

市町名	H22知事選挙			H23県議会議員選挙			H24衆議院議員総選挙			H25参議院議員通常選挙			H26知事選挙			H26衆議院議員総選挙		
	投票者数 A	期日前 B	B/A	投票者数 A	期日前 B	B/A	投票者数 A	期日前 B	B/A	投票者数 A	期日前 B	B/A	投票者数 A	期日前 B	B/A	投票者数 A	期日前 B	B/A
長崎市	207,363	38,818	18.72	190,830	36,425	19.09	206,278	46,361	22.48	188,533	48,207	25.57	121,570	26,906	22.13	178,522	47,121	26.40
長崎1区	—	—	—	—	—	—	198,430	45,326	22.84	—	—	—	—	—	—	171,953	46,093	26.81
長崎2区	—	—	—	—	—	—	7,848	1,035	13.19	—	—	—	—	—	—	6,569	1,028	15.65
佐世保市	118,722	23,690	19.95	114,848	22,732	19.79	124,192	29,821	24.01	107,838	30,604	28.38	74,379	19,327	25.98	103,477	29,778	28.78
佐世保市3区	—	—	—	—	—	—	—	—	—	—	—	—	—	—	—	—	—	—
佐世保市4区	—	—	—	—	—	—	—	—	—	—	—	—	—	—	—	—	—	—
島原市	24,165	3,610	14.94	23,940	4,456	18.61	25,270	4,929	19.51	20,248	4,222	20.85	20,248	3,915	19.34	21,153	4,637	21.92
諫早市	68,023	13,121	19.29	69,629	16,384	23.53	66,091	14,190	21.47	59,841	16,796	28.07	46,284	11,923	25.76	57,481	16,797	29.22
大村市	43,145	7,248	16.80	44,820	9,614	21.45	44,111	8,724	19.78	39,605	9,273	23.41	29,255	6,237	21.32	34,779	8,087	23.25
平戸市	18,838	5,839	30.83	20,719	7,047	34.01	19,092	5,811	30.44	17,037	5,650	33.16	15,210	5,319	34.97	16,748	6,208	37.07
松浦市	13,171	2,845	21.60	13,519	3,294	24.37	12,640	2,890	22.86	10,802	2,825	26.15	15,305	4,523	29.55	11,046	3,196	28.93
対馬市	21,457	3,109	14.49	20,112	3,518	17.49	19,888	3,271	16.45	17,174	2,913	16.96	15,887	2,723	17.14	16,394	3,112	18.98
老姥市	16,434	4,437	27.00	16,954	5,049	29.78	16,788	4,769	28.41	19,425	6,467	33.29	12,857	3,703	28.80	14,190	4,469	31.49
五島市	23,385	4,293	18.36	23,914	4,826	20.18	22,615	4,622	20.44	20,066	4,401	21.93	17,183	3,620	21.07	18,302	4,228	23.10
西海市	18,191	3,013	16.56	18,107	3,284	18.14	16,885	2,827	14.97	15,272	2,790	18.27	14,306	2,895	20.24	12,658	2,377	18.78
雲仙市	24,642	4,622	18.76	24,335	5,302	21.79	25,398	6,014	23.68	21,832	6,256	28.66	15,672	4,439	28.32	18,851	6,031	31.99
南島原市	30,838	8,673	28.12	27,537	8,856	32.16	28,529	9,452	33.13	24,413	8,837	36.20	20,845	7,219	34.63	22,642	9,321	41.17
市計	628,474	123,318	19.62	643,549	154,031	23.93	626,164	143,644	22.94	561,120	149,346	26.62	417,353	102,231	24.50	527,090	146,021	27.70
長門町	20,096	5,323	26.49	20,460	6,310	30.84	19,249	5,340	27.74	17,852	5,597	31.35	12,337	3,792	30.74	16,991	5,484	32.28
時津町	13,364	2,459	18.40	13,437	2,973	22.13	12,344	2,418	19.59	11,658	2,848	24.43	8,425	1,981	23.51	10,878	2,716	24.97
東彼杵町	5,154	1,032	20.02	5,046	1,158	22.95	4,874	1,141	23.41	4,288	1,140	26.59	3,607	898	24.90	3,776	1,014	26.85
川棚町	7,527	1,355	18.00	7,804	1,596	20.45	7,385	1,337	18.10	6,727	1,399	20.80	5,365	974	18.15	5,859	1,335	22.79
波佐見町	8,162	2,124	26.02	8,463	2,423	28.63	7,918	1,972	24.91	7,096	2,014	28.38	5,451	1,562	28.66	6,008	1,787	29.74
小値賀町	2,080	782	37.60	2,076	854	41.14	2,040	877	42.99	1,837	717	39.03	1,802	816	45.28	1,849	837	45.27
佐々町	6,335	1,188	18.75	6,689	1,438	21.50	6,688	1,354	20.25	5,409	1,234	22.81	4,442	849	19.11	5,658	1,323	23.38
新上五島町	14,273	3,641	25.51	14,259	4,207	29.50	13,512	3,840	28.42	12,332	3,584	29.06	11,075	3,147	28.42	11,132	3,499	31.43
郡計	76,991	17,904	23.25	78,234	20,959	26.79	74,010	18,279	24.70	67,199	18,533	27.58	52,504	14,019	26.70	62,151	17,995	28.95
県計	705,465	141,222	20.02	721,783	174,990	24.24	700,174	161,923	23.13	628,319	167,879	26.72	469,857	116,250	24.74	589,241	164,016	27.84

(注) 1. 衆議院選挙にあつては小選挙区、参議院選挙にあつては選挙区の数値。

2. 県議会議員選挙においては、数値がない市町村は「無投票」。

3. 市町村合併前の数値については、すべて今回の選挙期日現在 (R3.10.31) の市町の数値に含まれている。

IV 期日前投票者数の推移

(単位：人、%)

(単位：人、%)

市町名	H27県議会議員選挙			H28参議院議員通常選挙			H29衆議院議員総選挙			H30知事選挙			H31県議会議員選挙			R1参議院議員通常選挙			R3衆議院議員総選挙		
	投票者数 A	期日前 B	B/A	投票者数 A	期日前 B	B/A	投票者数 A	期日前 B	B/A	投票者数 A	期日前 B	B/A	投票者数 A	期日前 B	B/A	投票者数 A	期日前 B	B/A	投票者数 A	期日前 B	B/A
長崎市	168,115	39,786	23.67	183,702	54,526	28.15	197,873	66,791	33.75	105,932	34,538	32.60	157,512	42,441	26.94	151,228	51,315	33.93	191,323	69,462	36.31
長崎1区	—	—	—	—	—	—	190,656	64,969	34.08	—	—	—	—	—	—	—	—	—	184,605	67,504	36.57
長崎2区	—	—	—	—	—	—	7,217	1,822	25.25	—	—	—	—	—	—	—	—	—	6,718	1,958	29.15
佐世保市	99,446	27,437	27.59	114,790	38,878	33.87	113,648	46,010	40.48	63,918	25,811	40.38	96,350	32,039	33.25	89,879	36,869	41.02	108,896	44,323	40.70
佐世保市2区	—	—	—	—	—	—	16,260	6,202	38.14	—	—	—	—	—	—	—	—	—	15,887	5,690	35.82
佐世保市4区	—	—	—	—	—	—	97,388	39,808	40.88	—	—	—	—	—	—	—	—	—	93,009	38,633	41.54
島原市	21,896	4,319	19.73	21,373	6,015	28.14	22,523	8,889	39.47	14,392	5,555	38.60	19,371	5,842	30.16	16,264	6,687	41.12	22,034	6,873	31.19
諫早市	57,813	15,797	27.32	64,376	21,025	32.66	63,796	25,226	39.54	40,129	14,584	36.34	52,717	16,936	32.13	52,480	20,155	38.41	61,318	24,755	40.37
大村市	38,571	7,456	19.33	43,419	13,462	31.00	43,782	15,393	35.16	34,348	11,806	34.37	39,400	11,312	28.71	35,032	13,023	37.17	45,247	17,273	38.17
平戸市	—	—	—	17,945	6,969	38.84	20,367	10,674	52.41	12,907	6,187	47.94	—	—	—	13,889	5,914	42.58	14,935	6,899	46.19
松浦市	—	—	—	12,289	4,977	40.50	11,485	5,347	46.56	10,640	5,070	47.65	11,052	4,672	42.27	9,166	4,208	45.91	10,618	4,772	44.94
対馬市	—	—	—	17,906	4,133	23.08	17,404	5,278	30.33	14,642	4,193	28.64	18,079	5,212	28.83	15,230	4,609	30.26	16,857	5,938	35.23
老岐市	—	—	—	15,028	5,276	35.11	14,608	6,442	44.10	11,555	4,605	39.85	—	—	—	12,585	5,009	39.80	13,949	5,929	42.50
五島市	22,830	5,413	23.71	20,878	5,870	28.12	21,090	9,371	44.43	16,564	7,734	46.69	20,925	8,914	42.60	16,352	8,149	49.83	21,192	11,405	53.82
西海市	—	—	—	14,925	3,694	24.75	14,677	4,578	31.19	10,768	3,011	27.96	—	—	—	12,057	3,577	29.67	13,007	4,081	31.38
雲仙市	—	—	—	20,581	7,166	34.82	25,985	12,230	47.07	13,866	5,828	42.03	—	—	—	16,516	7,178	43.46	23,311	10,521	45.13
南島原市	26,366	11,279	42.78	23,473	10,439	44.47	23,337	12,056	51.66	17,396	8,284	47.62	—	—	—	18,358	9,122	49.69	21,788	11,448	52.54
市計	435,037	111,487	25.63	580,685	182,430	31.42	590,575	228,285	38.65	367,057	137,206	37.38	415,406	127,368	30.66	459,036	175,815	38.30	564,475	223,679	39.63
長門町	17,305	5,284	30.53	19,930	7,015	35.20	20,025	8,254	41.22	11,616	4,828	41.56	15,247	4,900	32.14	16,479	7,019	42.59	19,494	8,110	41.60
時津町	10,744	2,347	21.84	12,642	3,581	28.33	12,737	4,477	35.15	7,575	2,504	33.06	10,028	2,721	27.13	10,171	3,562	35.02	12,607	4,351	34.51
東彼杵町	—	—	—	4,513	1,597	35.39	4,309	1,696	39.36	3,105	1,097	35.33	—	—	—	3,527	1,462	41.45	4,250	1,716	40.38
川棚町	—	—	—	7,160	1,837	25.66	6,898	2,217	32.14	4,541	1,298	28.58	—	—	—	5,270	1,747	33.15	6,591	2,078	31.53
波佐見町	—	—	—	7,526	2,425	32.22	7,544	3,096	41.04	4,789	2,027	42.33	—	—	—	6,077	2,500	41.14	7,376	3,021	40.96
小値賀町	1,779	850	47.78	1,780	902	50.67	1,763	1,111	63.02	1,643	963	58.61	1,642	820	49.94	1,555	849	54.60	1,628	965	59.28
佐々町	5,130	1,081	21.07	6,385	1,844	28.88	6,112	2,205	36.08	3,966	1,181	29.78	5,305	1,436	27.07	5,041	1,649	32.71	6,139	2,052	33.43
新上五島町	12,686	4,104	32.35	12,124	4,181	34.49	11,701	5,219	44.60	9,471	3,561	37.60	—	—	—	9,783	3,626	37.06	11,127	4,660	41.88
郡計	47,644	13,666	28.68	72,060	23,382	32.45	71,089	28,275	39.77	46,706	17,459	37.38	32,222	9,877	30.65	57,903	22,414	38.71	69,212	26,953	38.94
県計	482,681	125,153	25.93	652,745	205,812	31.53	661,664	256,560	38.77	413,763	154,665	37.38	447,628	137,245	30.66	516,939	198,229	38.35	633,687	250,632	39.55

(注) 1. 衆議院選挙にあつては小選挙区、参議院選挙にあつては選挙区の数値。

2. 県議会議員選挙においては、数値がない市町村は「無投票」。

3. 市町村合併前の数値については、すべて今回の選挙期日現在 (R3.10.31) の市町の数値に含まれている。

V 各種選挙投票率等一覧表（県内投票率）

【S21～H5】

選挙名	執行年月日	選挙当日有権者数			投票者数			投票率		
		男	女	計	男	女	計	男	女	平均
第22回衆議院議員総選挙	S21. 4. 10	291,937	376,255	668,192	216,990	234,958	451,948	74.33	62.45	67.64
第1回長崎県知事選挙	S22. 4. 5	364,902	398,015	762,917	273,079	251,256	524,335	74.84	63.13	68.73
第1回参議院議員通常選挙	S22. 4. 20	370,489	408,944	779,433	233,876	193,267	427,143	63.13	47.26	54.80
第23回衆議院議員総選挙	S22. 4. 25	370,762	408,925	779,687	258,889	220,215	479,104	69.83	53.85	61.45
第1回長崎県議会議員一般選挙	S22. 4. 30	363,377	399,027	762,404	304,050	312,127	616,177	83.67	78.22	80.82
参議院地方選出議員補欠選挙	S23. 1. 11	374,030	415,101	789,131	184,822	135,885	320,707	49.41	32.74	40.64
衆議院議員補欠選挙（第1区）	S23. 11. 26	206,525	230,023	436,548	94,447	67,891	162,338	45.73	29.51	37.19
第24回衆議院議員総選挙	S24. 1. 23	378,287	420,292	798,579	271,686	236,683	508,369	71.82	56.31	63.66
第2回参議院議員通常選挙	S25. 6. 4	386,576	416,207	802,783	296,616	274,138	570,754	76.73	65.87	71.10
第2回長崎県知事選挙	S26. 4. 30	400,740	444,779	845,519	350,967	372,880	723,847	87.58	83.83	85.61
第2回長崎県議会議員一般選挙	S26. 4. 30	400,740	444,779	845,519	350,995	372,913	723,908	87.59	83.84	85.62
第25回衆議院議員総選挙	S27. 10. 1	417,440	460,324	877,764	329,339	321,222	650,561	78.89	69.78	74.12
第26回衆議院議員総選挙	S28. 4. 19	422,464	463,471	885,935	323,426	320,483	643,909	76.56	69.15	72.68
第3回参議院議員通常選挙	S28. 4. 24	420,787	461,902	882,689	287,399	284,490	571,889	68.30	61.59	64.79
第27回衆議院議員総選挙	S30. 2. 27	429,312	473,906	903,218	336,781	328,630	665,411	78.45	69.34	73.67
第3回長崎県知事選挙	S30. 4. 23	432,050	477,495	909,545	356,927	374,689	731,616	82.61	78.47	80.44
第3回長崎県議会議員一般選挙	S30. 4. 23	432,050	477,495	909,545	356,819	374,714	731,533	82.59	78.47	80.43
第4回参議院議員通常選挙	S31. 7. 8	432,840	477,331	910,171	291,432	278,799	570,231	67.33	58.41	62.65
第4回長崎県知事選挙	S33. 3. 2	440,746	487,410	928,156	324,560	331,953	656,513	73.64	68.11	70.73
第28回衆議院議員総選挙	S33. 5. 22	443,899	489,715	933,614	350,092	357,069	707,161	78.87	72.91	75.74
第4回長崎県議会議員一般選挙	S34. 4. 23	450,290	497,214	947,504	365,780	392,712	758,492	81.23	78.98	80.05
第5回参議院議員通常選挙	S34. 6. 2	456,021	503,693	959,714	288,366	281,468	569,834	63.24	55.88	59.38
第29回衆議院議員総選挙	S35. 11. 20	453,058	504,317	957,375	344,295	361,328	705,623	75.99	71.65	73.70
第5回長崎県知事選挙	S37. 2. 25	435,377	499,420	934,797	316,836	350,147	666,983	72.77	70.11	71.35
第6回参議院議員通常選挙	S37. 7. 1	438,333	503,078	941,411	296,422	322,376	618,798	67.62	64.08	65.73
第5回長崎県議会議員一般選挙	S38. 4. 17	412,419	478,512	890,931	328,662	381,520	710,182	79.69	79.73	79.71
第30回衆議院議員総選挙	S38. 11. 21	434,573	505,732	940,305	326,375	367,913	694,288	75.10	72.75	73.84
第7回参議院議員通常選挙	S40. 7. 4	419,028	494,473	913,501	283,637	315,419	599,056	67.69	63.79	65.58
第6回長崎県知事選挙	S41. 2. 20	422,466	499,537	922,003	253,177	280,433	533,610	59.93	56.14	57.88
第31回衆議院議員総選挙	S42. 1. 29	437,157	515,041	952,198	329,204	369,952	699,156	75.31	71.83	73.43
第6回長崎県議会議員一般選挙	S42. 4. 15	408,574	483,935	892,509	306,270	353,559	659,829	74.96	73.06	73.93
第8回参議院議員通常選挙	S43. 7. 7	439,168	519,516	958,684	308,206	359,679	667,885	70.18	69.23	69.67
第32回衆議院議員総選挙	S44. 12. 27	460,991	538,710	999,701	339,898	395,089	734,987	73.73	73.34	73.52
第7回長崎県知事選挙	S45. 2. 22	456,316	534,362	990,678	326,576	380,627	707,203	71.57	71.23	71.39
参議院地方選出議員補欠選挙	S45. 3. 15	456,234	534,187	990,421	194,583	206,892	401,475	42.65	38.73	40.54
第7回長崎県議会議員一般選挙	S46. 4. 11	403,888	475,580	879,468	301,634	363,563	665,197	74.68	76.45	75.64
第9回参議院議員通常選挙	S46. 6. 27	455,718	535,736	991,454	278,706	326,220	604,926	61.16	60.89	61.01
第33回衆議院議員総選挙	S47. 12. 10	465,310	546,440	1,011,750	343,321	410,883	754,204	73.78	75.19	74.54
第8回長崎県知事選挙	S49. 2. 17	464,473	546,345	1,010,818	296,077	352,029	648,106	63.74	64.43	64.12
第10回参議院議員通常選挙	S49. 7. 7	467,488	548,178	1,015,666	340,212	400,848	741,060	72.77	73.12	72.96
第8回長崎県議会議員一般選挙	S50. 4. 13	438,885	513,032	951,917	336,455	400,727	737,182	76.66	78.11	77.44
第34回衆議院議員総選挙	S51. 12. 5	486,784	565,908	1,052,692	366,468	435,013	801,481	75.28	76.87	76.14
第11回参議院議員通常選挙	S52. 7. 10	481,758	560,943	1,042,701	344,312	412,174	756,486	71.47	73.48	72.55
第9回長崎県知事選挙	S53. 2. 19	481,501	561,960	1,043,461	285,715	335,691	621,406	59.34	59.74	59.55
第9回長崎県議会議員一般選挙	S54. 4. 8	433,404	504,321	937,725	332,813	398,364	731,177	76.79	78.99	77.97
第35回衆議院議員総選挙	S54. 10. 7	495,079	575,818	1,070,897	378,347	446,997	825,344	76.42	77.63	77.07
第12回参議院議員通常選挙	S55. 6. 22	498,209	578,381	1,076,590	386,450	460,438	846,888	77.57	79.61	78.66
第36回衆議院議員総選挙	S55. 6. 22	498,209	578,381	1,076,590	386,361	460,757	847,118	77.55	79.66	78.69
第10回長崎県知事選挙	S57. 2. 21	501,256	581,923	1,083,179	289,937	346,410	636,347	57.84	59.53	58.75
第10回長崎県議会議員一般選挙	S58. 4. 10	507,864	588,862	1,096,726	382,624	457,611	840,235	75.34	77.71	76.61
第13回参議院議員通常選挙	S58. 6. 26	511,498	592,362	1,103,860	287,353	332,252	619,605	56.18	56.09	56.13
第37回衆議院議員総選挙	S58. 12. 18	520,768	601,060	1,121,828	385,788	453,290	839,078	74.08	75.42	74.80
第11回長崎県知事選挙	S61. 2. 23	513,865	598,794	1,112,659	308,475	377,620	686,095	60.03	63.06	61.66
第14回参議院議員通常選挙	S61. 7. 6	519,325	604,305	1,123,630	402,790	482,334	885,124	77.56	79.82	78.77
第38回衆議院議員総選挙	S61. 7. 6	519,325	604,305	1,123,630	402,963	482,534	885,497	77.59	79.85	78.81
第11回長崎県議会議員一般選挙	S62. 4. 12	515,702	601,607	1,117,309	381,467	463,917	845,384	73.97	77.11	75.66
第15回参議院議員通常選挙	H1. 7. 23	525,215	614,259	1,139,474	361,824	434,662	796,486	68.89	70.76	69.90
第39回衆議院議員総選挙	H2. 2. 18	525,818	615,768	1,141,586	403,823	484,706	888,529	76.80	78.72	77.83
第12回長崎県知事選挙	H2. 2. 18	522,846	613,092	1,135,938	403,285	484,231	887,516	77.13	78.98	78.13
第12回長崎県議会議員一般選挙	H3. 4. 7	477,552	562,714	1,040,266	328,528	401,233	729,761	68.79	71.30	70.15
第16回参議院議員通常選挙	H4. 7. 26	527,644	620,056	1,147,700	283,126	331,112	614,238	53.66	53.40	53.52
第40回衆議院議員総選挙	H5. 7. 18	530,089	623,350	1,153,439	382,091	456,547	838,638	72.08	73.24	72.71

【H6～】

選挙名	執行年月日	選挙当日有権者数			投票者数			投票率		
		男	女	計	男	女	計	男	女	平均
第13回長崎県知事選挙	H6. 2. 20	530,609	624,287	1,154,896	342,404	417,039	759,443	64.53	66.80	65.76
第13回長崎県議会議員一般選挙	H7. 4. 9	427,074	501,595	928,669	271,060	329,825	600,885	63.47	65.76	64.70
第17回参議院議員通常選挙	H7. 7. 23	538,658	631,836	1,170,494	272,079	310,573	582,652	50.51	49.15	49.78
第41回衆議院議員総選挙	H8. 10. 20	542,149	635,884	1,178,033	351,238	418,085	769,323	64.79	65.75	65.31
第14回長崎県知事選挙	H10. 2. 22	542,984	637,220	1,180,204	367,800	443,919	811,719	67.74	69.66	68.78
衆議院議員補欠選挙（第4区）	H10. 2. 22	130,808	154,706	285,514	91,664	111,462	203,126	70.08	72.05	71.14
衆議院議員補欠選挙（第1区）	H10. 3. 15	162,667	194,764	357,431	61,975	74,352	136,327	38.10	38.18	38.14
第18回参議院議員通常選挙	H10. 7. 12	545,899	639,772	1,185,671	307,812	365,064	672,876	56.39	57.06	56.75
第14回長崎県議会議員一般選挙	H11. 4. 11	455,293	536,355	991,648	294,552	359,181	653,733	64.70	66.97	65.92
第42回衆議院議員総選挙	H12. 6. 25	548,610	643,096	1,191,706	362,944	433,293	796,237	66.16	67.38	66.81
第19回参議院議員通常選挙	H13. 7. 29	549,954	644,419	1,194,373	323,925	387,552	711,477	58.90	60.14	59.57
第15回長崎県知事選挙	H14. 2. 3	549,101	643,670	1,192,771	268,865	325,068	593,933	48.96	50.50	49.79
第15回長崎県議会議員一般選挙	H15. 4. 13	469,533	551,312	1,020,845	281,314	343,020	624,334	59.91	62.22	61.16
第43回衆議院議員総選挙	H15. 11. 9	553,016	646,615	1,199,631	341,694	403,069	744,763	61.79	62.34	62.08
第20回参議院議員通常選挙	H16. 7. 11	553,379	647,156	1,200,535	330,014	391,975	721,989	59.64	60.57	60.14
第44回衆議院議員総選挙	H17. 9. 11	552,435	646,869	1,199,304	373,279	446,489	819,768	67.57	69.02	68.35
第16回長崎県知事選挙	H18. 2. 5	549,785	644,970	1,194,755	283,783	340,677	624,460	51.62	52.82	52.27
第16回長崎県議会議員一般選挙	H19. 4. 8	534,080	629,045	1,163,125	316,389	382,906	699,295	59.24	60.87	60.12
第21回参議院議員通常選挙	H19. 7. 29	548,245	644,062	1,192,307	336,591	397,189	733,780	61.39	61.67	61.54
第45回衆議院議員総選挙	H21. 8. 30	541,680	637,894	1,179,574	387,977	453,704	841,681	71.62	71.13	71.35
第17回長崎県知事選挙	H22. 2. 21	539,161	635,119	1,174,280	321,652	383,813	705,465	59.66	60.43	60.08
第22回参議院議員通常選挙	H22. 7. 11	540,743	636,653	1,177,396	331,128	390,655	721,783	61.24	61.36	61.30
第17回長崎県議会議員一般選挙	H23. 4. 10	443,221	524,295	967,516	254,737	305,009	559,746	57.47	58.18	57.85
第46回衆議院議員総選挙	H24. 12. 16	535,769	629,027	1,164,796	325,966	374,208	700,174	60.84	59.49	60.11
第23回参議院議員通常選挙	H25. 7. 21	534,965	627,641	1,162,606	291,548	336,771	628,319	54.50	53.66	54.04
第18回長崎県知事選挙	H26. 2. 2	530,630	623,372	1,154,002	215,239	254,618	469,857	40.56	40.85	40.72
第47回衆議院議員総選挙	H26. 12. 14	530,309	622,234	1,152,543	276,872	312,369	589,241	52.21	50.20	51.13
第18回長崎県議会議員一般選挙	H27. 4. 12	434,120	514,389	948,509	220,766	261,915	482,681	50.85	50.92	50.89
第24回参議院議員通常選挙	H28. 7. 10	539,272	628,713	1,167,985	301,571	351,174	652,745	55.92	55.86	55.89
第48回衆議院議員総選挙	H29. 10. 22	534,018	621,001	1,155,019	307,632	354,032	661,664	57.61	57.01	57.29
第19回長崎県知事選挙	H30. 2. 4	530,924	617,398	1,148,322	192,593	221,170	413,763	36.28	35.82	36.03
第19回長崎県議会議員一般選挙	H31. 4. 7	429,600	502,549	932,149	205,749	241,879	447,628	47.89	48.13	48.02
第25回参議院議員通常選挙	R1. 7. 21	526,678	610,388	1,137,066	243,791	273,148	516,939	46.29	44.75	45.46
第49回衆議院議員総選挙	R3. 10. 31	516,986	596,980	1,113,966	295,015	338,672	633,687	57.06	56.73	56.89

- (注) 1. 参議院議員通常選挙は選挙区（旧地方区）の投票率。
 2. 第41回～第49回衆議院議員総選挙は小選挙区の投票率。
 3. 県議一般選挙は無投票選挙区を除く投票率。