

愛称 マリンラボ長崎

漁海況通信

長崎県総合水産試験場 漁業資源部 海洋資源科

〒851-2213 長崎市多以良町 1551-4 電話 095-850-6304 FAX 095-850-6346

ホームページアドレス <http://www.marinelabo.nagasaki.nagasaki.jp/>

6県ケンサキイカ情報

(令和5年度 第1号)

6県（長崎県、佐賀県、福岡県、山口県、鳥取県、島根県）
共同でケンサキイカ情報を作成しましたのでお知らせします。

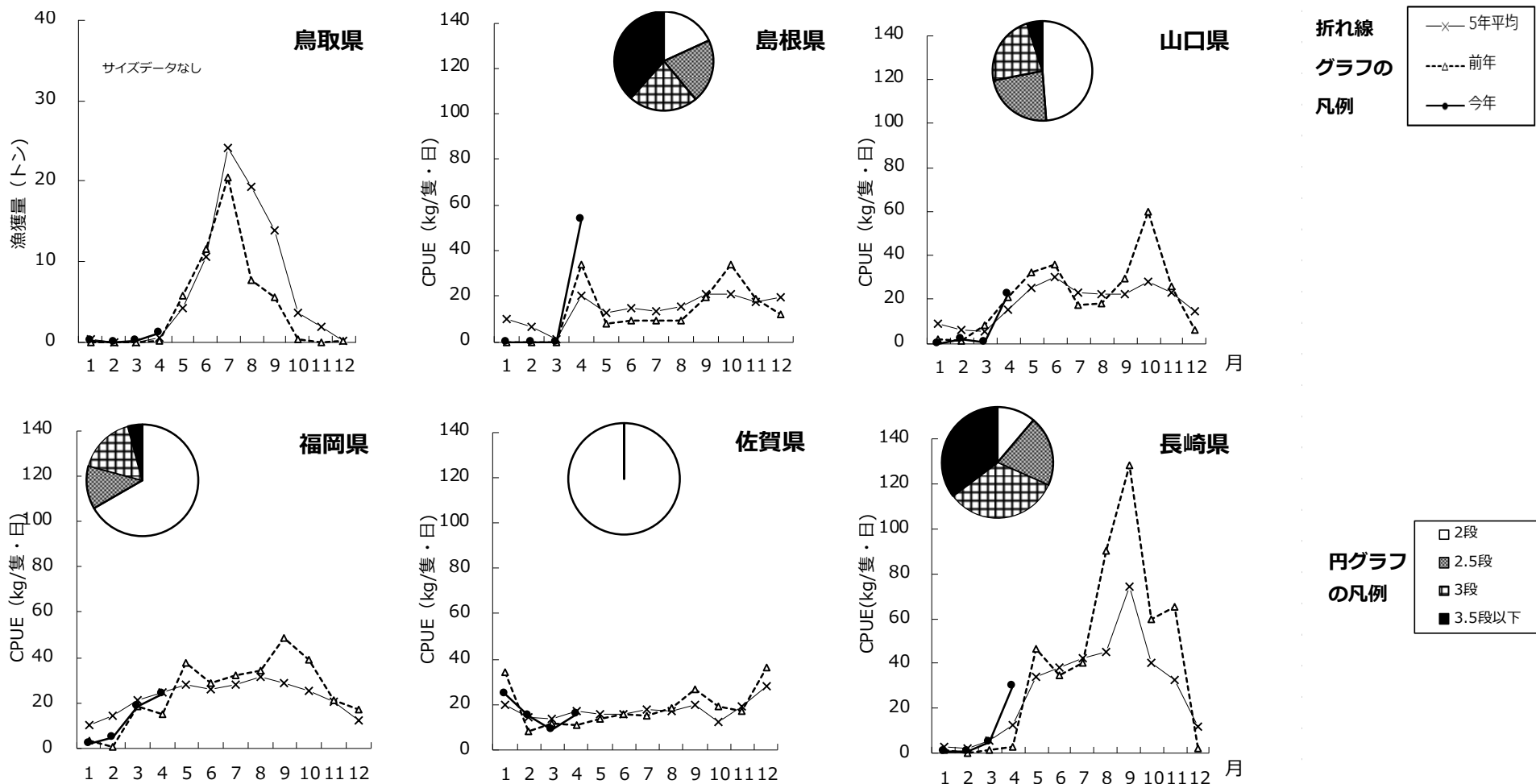
参画機関	連絡先電話番号
鳥取県水産試験場	0859-45-4500
島根県水産技術センター	0855-22-1720
山口県水産研究センター	0837-26-0711
福岡県水産海洋技術センター	092-806-0876
佐賀県玄海水産振興センター	0955-74-3021
長崎県総合水産試験場	095-850-6304

I : 4月のいか釣り漁況

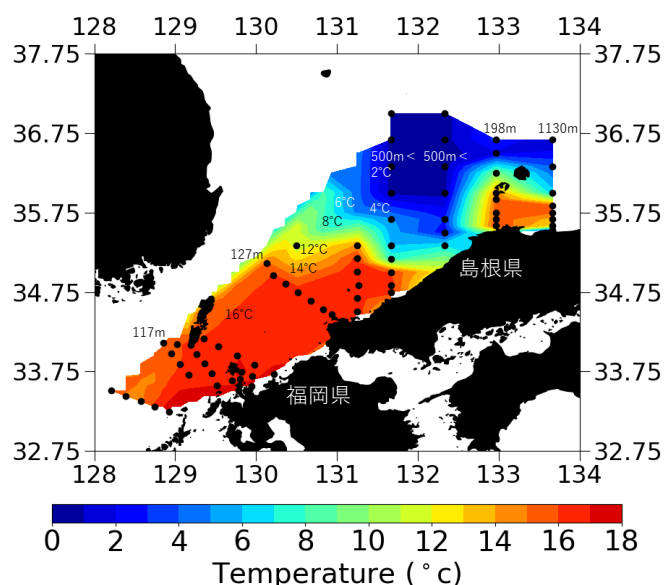
鳥取県 主要漁港の水揚量は、前年と平年を上回りました（前年比 496%、平年比 207%）。
 島根県 主要漁港の水揚量は、前年および平年を上回りました（前年比 158%、平年比 263%）。
 山口県 代表2地区の水揚量は、前年並みで、平年を上回りました（前年比 104%、平年比 143%）。
 福岡県 代表港の水揚量は、前年を上回り、平年を下回りました（前年比 260%、平年比 86%）。
 佐賀県 標本漁港の水揚量は、前年を上回り平年を下回りました（前年比 400%、平年比 79%）。
 長崎県 標本漁協の水揚量は、前年を大きく上回り、平年を上回りました（前年比 595%、平年比 121%）。

※ 平年とは5年平均を示す

★円グラフは漁獲サイズの割合を、折れ線グラフは漁獲量またはCPUEの推移を示しています。（CPUEは1隻1日当たりの漁獲量）



II : 5月上旬の底層水温



鳥取県 陸棚域（水深 34～107m）の底層水温は 12.5～16.1℃でした。
 島根県 陸棚上（水深 86～199 m）の底層水温は 2.4～16.5℃でした。
 山口県 陸棚上（66～142m）の底層水温は 11.1～16.7℃でした。
 福岡県 沖合の底層水温は 16～17℃台で、平年並み～かなり高めでした。
 佐賀県 壱岐水道の底層水温は 16.9～17.2℃、対馬東水道は 15.1～17.1℃で、平年値と比べ-0.4～1.1℃でした。
 長崎県 五島西の底層水温は 14℃台～17℃台でした。