

両用地が連携して公園に向けたアクティビティをつくり、まちに賑わいを創出します

建替住宅と民間施設を別棟で計画し、形・デザイン・動線を協調してつくることで、地域に長く息づく官民連携の象徴とします。

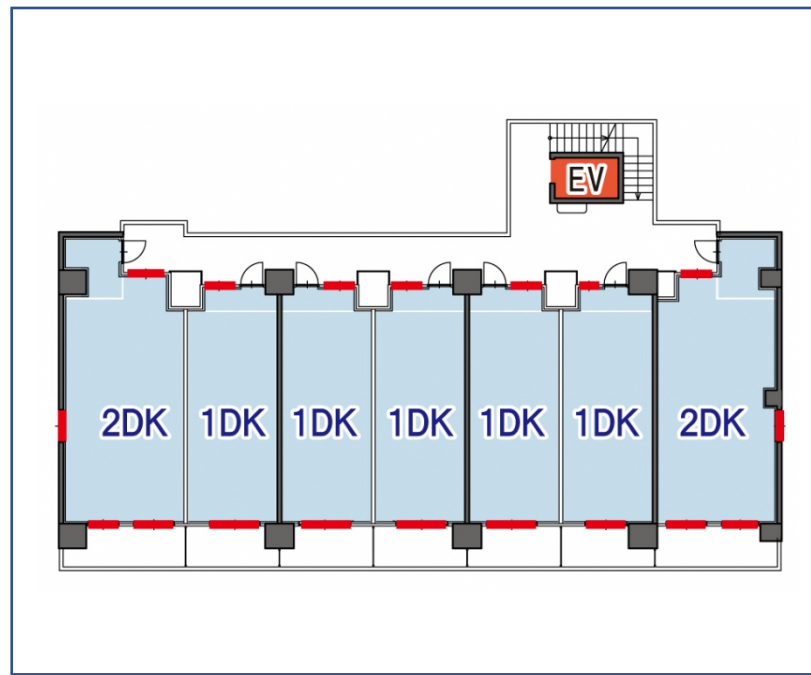
公園に面して、両用地をつなぐ1階パークストリート、2階パークテラスをつくり、それに面してテナントや、集会所の賑わい施設を配置します。

建替住宅のエントランス、民間施設低層階のエレベーター・階段などの主動線を公園側に重層的に配置し、人の動きを表に向けます。

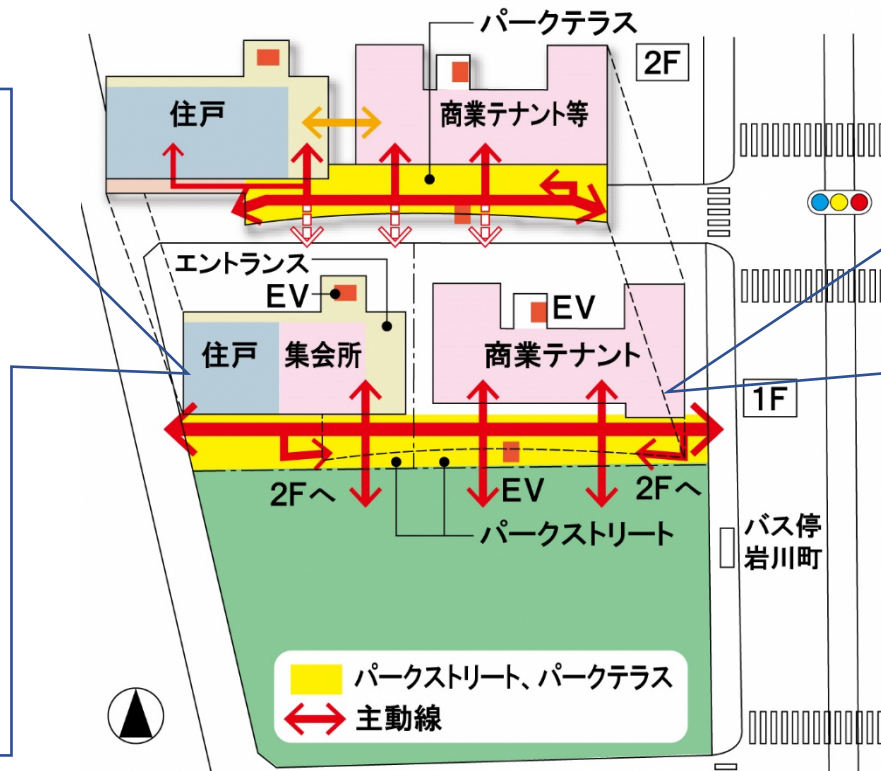


イメージパース(全体鳥瞰)

イメージのため、実際の建物等とは若干異なります。



建替住宅平面イメージ



配置計画イメージ



余剰地イメージ



イメージパース(公園側アイレベル)

イメージのため、実際の建物等とは若干異なります。