

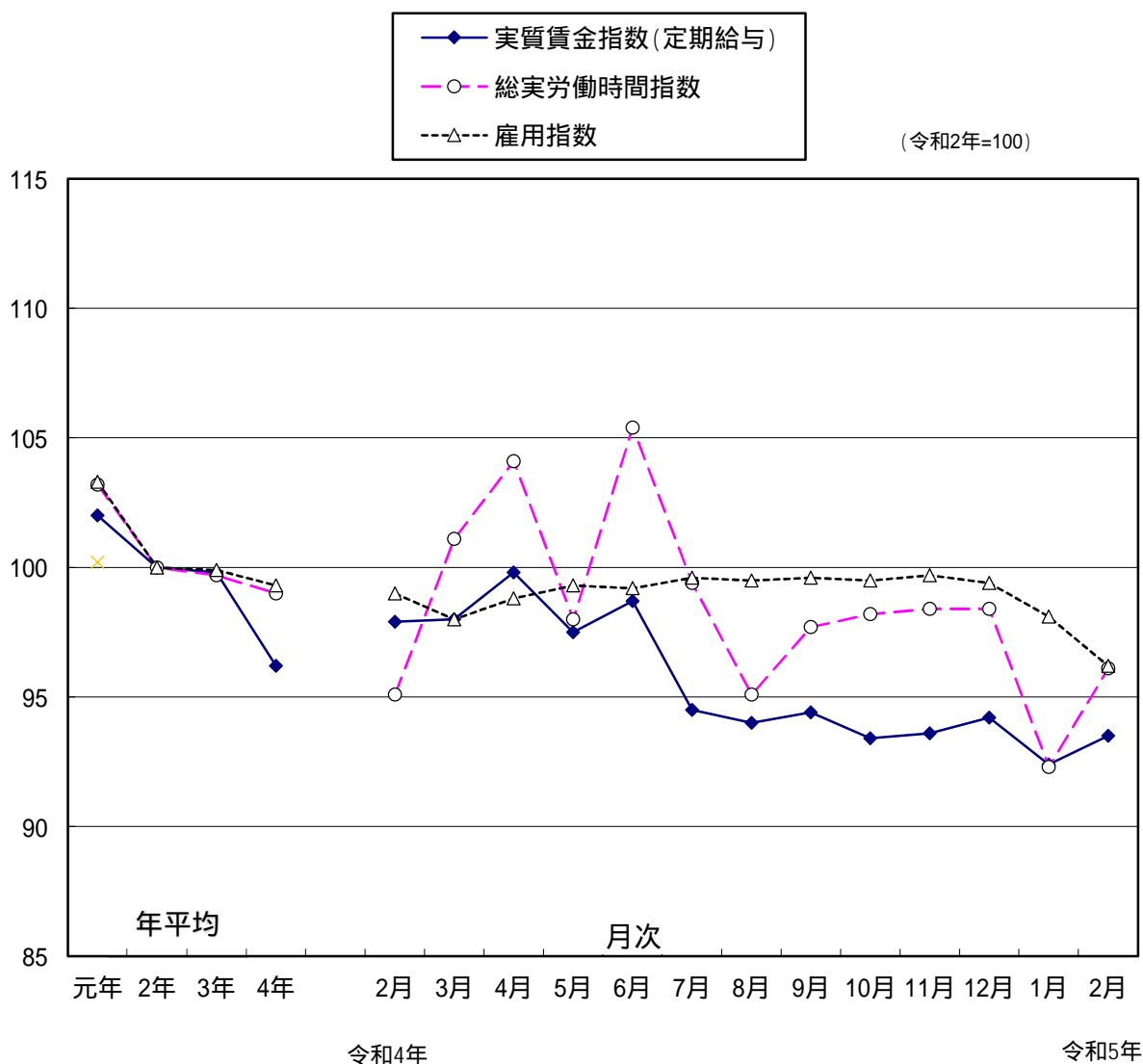
基幹統計

# 長崎県の賃金・雇用の動き

(毎月勤労統計調査地方調査速報)

令和5年2月分

指数の推移(常用規模5人以上, 調査産業計)



長崎県県民生活環境部統計課

## < 目 次 >

** 令和5年2月分結果の概要 **	-----	1 頁
** 統 計 表 **		
第 1 表 産業別、性別現金給与額	-----	5
第 2 表 産業別、性別実労働時間及び出勤日数	-----	7
第 3 表 産業別、性別常用労働者数及びパートタイム労働者比率	-----	9
第 4 表 規模別現金給与額、実労働時間及び出勤日数	-----	1 1
第 5 表 就業形態別現金給与額	-----	1 2
第 6 表 就業形態別実労働時間及び出勤日数	-----	1 2
第 7 表 就業形態別本月末労働者数	-----	1 2
第 8 表 産業別名目賃金指数	-----	1 3
第 9 表 産業別実質賃金指数	-----	1 4
第 10 表 産業別労働時間・雇用指数	-----	1 5
** 毎月勤労統計調査地方調査の説明 **	-----	1 7

## < 利 用 上 の 注 意 >

1. 「X」は調査事業所が1または2（例外的に3以上）の事業所に関する数字であり、これをそのまま掲載すると個々の申告者の秘密が洩れる恐れがあるため、秘匿した箇所である。  
「r」は訂正を表す。
2. マイナス（-）は で表記している。
3. 本月報の前年同月増減率は、指数等を使って計算しており、実数で計算した場合と必ずしも一致しない。
4. 指数は、令和2年平均を100とする令和2年基準としている。これに伴い、令和4年1月以降と比較できるように、令和3年12月までの指数を令和2年平均が100となるように改訂した。
5. 調査事業所のうち事業所規模30人以上の抽出方法は、従来の2～3年に一度行う総入替え方式から、毎年1月分調査時に行う部分入替え方式に平成30年から変更されている。
6. 令和4年1月分以降の調査の新集計については、
  - (1) 第一種事業所については、部分入替え後の事業所が調査対象
  - (2) 母集団労働者数は、ベンチマーク更新を行った後の労働者数
  - (3) 指数の基準年は2020年基準となるため、令和4年1月分以降の調査結果については、令和3年12月分までの旧集計とは異なるものとなる。

7. 特に上記6.の(1)及び(2)については、結果にギャップ(断層)が生じるため、令和4年1月分以降の賃金、労働時間及び雇用の増減率に影響が現れている。

上記6.の(2)の対応に伴い、常用雇用の指数及び増減率は、一部の期間について遡及改訂が行われている(なお、賃金及び労働時間の指数及び増減率については、この対応に伴う遡及改訂は行われぬ)。

また上記6.の(3)の対応に伴い、指数については、遡及改訂が行われている(なお、増減率については、実質賃金指数を除き、この対応に伴う遡及改訂は行われぬ)。

詳細については、厚生労働省のWEBサイトを参照されたい( )。

(参考) 毎月勤労統計調査(全国調査)の令和4年1月分調査結果の公表について

<https://www.mhlw.go.jp/toukei/list/dl/maikin-announcement-20220225.pdf>

## \* \* \* 令和5年2月分結果の概要 \* \* \*

### 規模5人以上の事業所における賃金、労働時間等の状況

#### 1. 賃 金

現金給与総額は、調査産業計で223,689円、前年同月比1.0%減であった。このうち定期給与は、220,815円、前年同月比1.0%減であった。

就業形態別の現金給与総額は、一般労働者が283,622円、パートタイム労働者が90,920円であった。

実質賃金指数の前年同月比は、現金給与総額は4.3%減、定期給与は4.5%減であった。

#### 2. 労働時間

総実労働時間は、調査産業計で136.4時間、前年同月比1.1%増であった。このうち所定内労働時間は127.4時間、前年同月比0.6%増であった。

就業形態別の総実労働時間は、一般労働者が162.4時間、パートタイム労働者が78.8時間であった。

また、製造業の所定外労働時間は17.3時間、前年同月比は7.0%減であった。

#### 3. 常用雇用

本月末の常用労働者は、調査産業計で392,388人、前年同月比2.8%減であった。

また、常用労働者中のパートタイム労働者の比率は31.2%であった。

### 規模30人以上の事業所における賃金、労働時間等の状況

#### 1. 賃 金

現金給与総額は、調査産業計で243,658円、前年同月比1.4%増であった。このうち定期給与は、241,687円、前年同月比1.9%増であった。

就業形態別の現金給与総額は、一般労働者が295,163円、パートタイム労働者が103,120円であった。

実質賃金指数の前年同月比は、現金給与総額が2.1%減、定期給与は1.6%減であった。

#### 2. 労働時間

総実労働時間は、調査産業計で143.1時間、前年同月比4.3%増であった。このうち所定内労働時間は132.1時間、前年同月比3.9%増であった。

就業形態別の総実労働時間は、一般労働者が163.3時間、パートタイム労働者が88.5時間であった。

また、製造業の所定外労働時間は19.9時間、前年同月比は4.2%増であった。

#### 3. 常用雇用

本月末の常用労働者は、調査産業計で205,483人、前年同月比2.9%減であった。

また、常用労働者中のパートタイム労働者の比率は26.9%であった。

## 現金給与額

令和 5年 2月

(事業所規模 5人以上)

産 業	現金給与総額		定 期 給 与		所 定 内 給 与		特 給 別 与	
	円	%	円	%	円	%	円	円
	前年同月増減	率	前年同月増減	率	前年同月増減	率	前 同 月	年 差
調 査 産 業 計	223,689	△ 1.0	220,815	△ 1.0	206,657	△ 1.7	2,874	56
鉱業, 採石業, 砂利採取業	×	×	×	×	×	×	×	×
建 設 業	291,440	7.3	291,351	10.0	266,848	10.2	89	△ 6,428
製 造 業	262,567	△ 3.8	261,147	△ 3.7	232,602	△ 4.4	1,420	△ 869
電気・ガス・熱供給・水道業	415,193	3.4	415,193	3.4	363,697	△ 0.9	0	0
情 報 通 信 業	299,223	6.2	294,173	4.5	272,472	4.2	5,050	4,920
運輸業, 郵便業	237,573	9.2	236,497	9.8	207,972	11.4	1,076	△ 991
卸売業, 小売業	185,727	0.1	180,488	△ 1.9	172,398	△ 3.5	5,239	3,518
金融業, 保険業	311,207	4.1	309,760	4.1	293,239	4.5	1,447	249
不動産業, 物品賃貸業	233,797	13.2	231,408	13.3	227,869	12.3	2,389	△ 15
学術研究, 専門・技術サービス業	334,207	27.1	284,488	8.3	258,489	7.4	49,719	49,637
宿泊業, 飲食サービス業	108,573	11.7	107,706	11.5	102,179	8.2	867	209
生活関連サービス業, 娯楽業	184,548	4.3	184,535	7.6	176,826	7.6	13	△ 5,328
教育, 学習支援業	292,997	0.7	292,997	2.0	288,643	1.7	0	△ 3,612
医 療 , 福 祉	213,412	△ 9.2	212,511	△ 7.7	201,997	△ 8.6	901	△ 3,842
複合サービス事業	283,809	4.7	274,237	1.3	254,295	1.0	9,572	9,505
サービス業(他に分類されないもの)	204,054	△ 2.5	203,255	△ 2.8	188,331	△ 3.8	799	571

※前年同月増減率については、指数を使って計算している。

(事業所規模 30人以上)

産 業	現金給与総額		定 期 給 与		所 定 内 給 与		特 給 別 与	
	円	%	円	%	円	%	円	円
	前年同月増減	率	前年同月増減	率	前年同月増減	率	前 同 月	年 差
調 査 産 業 計	243,658	1.4	241,687	1.9	222,712	1.2	1,971	△ 991
鉱業, 採石業, 砂利採取業	×	×	×	×	×	×	×	×
建 設 業	306,964	14.7	306,711	14.7	280,862	12.7	253	△ 58
製 造 業	287,848	△ 1.5	286,061	△ 1.4	252,718	△ 2.1	1,787	△ 231
電気・ガス・熱供給・水道業	415,193	△ 4.8	415,193	△ 4.8	363,697	△ 6.1	0	0
情 報 通 信 業	293,944	10.6	293,368	10.5	268,750	10.3	576	406
運輸業, 郵便業	245,335	6.8	243,390	7.5	203,486	7.8	1,945	△ 1,183
卸売業, 小売業	179,170	1.2	170,032	△ 2.9	161,436	△ 4.4	9,138	7,406
金融業, 保険業	288,265	2.7	286,667	2.5	265,610	2.8	1,598	290
不動産業, 物品賃貸業	213,271	3.9	202,152	3.7	196,400	3.8	11,119	912
学術研究, 専門・技術サービス業	280,764	10.7	280,486	10.5	257,867	13.4	278	278
宿泊業, 飲食サービス業	131,595	19.6	129,936	18.0	120,545	11.7	1,659	1,659
生活関連サービス業, 娯楽業	181,030	△ 9.8	181,001	△ 5.0	168,772	△ 6.1	29	△ 10,117
教育, 学習支援業	306,135	2.8	306,135	5.1	301,222	4.8	0	△ 6,491
医 療 , 福 祉	237,962	△ 1.6	237,843	0.2	224,204	△ 1.1	119	△ 4,481
複合サービス事業	288,458	1.9	288,256	1.9	252,227	△ 0.9	202	144
サービス業(他に分類されないもの)	204,670	3.8	203,235	3.3	184,678	3.5	1,435	1,018

## 実労働時間

令和 5年 2月

(事業所規模 5人以上)

産 業	総実労働時間		所定内労働時間		所定外労働時間		出勤日数	
	時間	前年同月増減率	時間	前年同月増減率	時間	前年同月増減率	日	前年同月差
調査産業計	136.4	1.1	127.4	0.6	9.0	5.9	17.9	△ 0.1
鉱業, 採石業, 砂利採取業	×	×	×	×	×	×	×	×
建設業	171.1	△ 3.1	158.3	△ 2.5	12.8	△ 11.1	20.9	△ 0.4
製造業	157.3	△ 4.2	140.0	△ 3.9	17.3	△ 7.0	18.4	△ 1.1
電気・ガス・熱供給・水道業	145.3	5.9	133.6	3.8	11.7	41.0	17.7	0.6
情報通信業	143.8	△ 0.4	134.7	0.9	9.1	△ 17.2	18.4	0.6
運輸業, 郵便業	173.5	13.0	151.1	10.5	22.4	32.6	20.8	1.5
卸売業, 小売業	131.8	△ 1.4	125.5	△ 1.8	6.3	3.3	18.5	△ 0.4
金融業, 保険業	133.0	1.1	122.1	0.2	10.9	14.8	16.7	0.1
不動産業, 物品賃貸業	132.4	7.4	130.5	7.6	1.9	0.0	18.2	0.0
学術研究, 専門・技術サービス業	164.8	0.6	149.2	1.0	15.6	△ 3.7	19.4	△ 0.9
宿泊業, 飲食サービス業	90.7	36.3	86.3	32.8	4.4	193.3	14.3	2.2
生活関連サービス業, 娯楽業	134.2	17.9	126.7	16.3	7.5	56.2	17.6	3.0
教育, 学習支援業	130.5	6.2	115.9	3.8	14.6	29.3	15.4	△ 0.5
医療, 福祉	129.0	△ 0.6	125.9	△ 0.9	3.1	7.0	17.8	△ 0.5
複合サービス事業	141.5	6.6	132.1	5.1	9.4	32.4	17.6	0.3
サービス業(他に分類されないもの)	137.7	△ 3.7	127.9	△ 4.8	9.8	11.3	18.4	0.1

※前年同月増減率については、指数を使って計算している。

(事業所規模 30人以上)

産 業	総実労働時間		所定内労働時間		所定外労働時間		出勤日数	
	時間	前年同月増減率	時間	前年同月増減率	時間	前年同月増減率	日	前年同月差
調査産業計	143.1	4.3	132.1	3.9	11.0	10.0	18.3	0.5
鉱業, 採石業, 砂利採取業	×	×	×	×	×	×	×	×
建設業	161.2	1.0	144.5	1.6	16.7	△ 4.0	19.6	△ 0.1
製造業	166.4	0.9	146.5	0.5	19.9	4.2	19.5	0.1
電気・ガス・熱供給・水道業	145.3	5.5	133.6	4.5	11.7	18.1	17.7	0.8
情報通信業	146.7	1.5	136.7	3.2	10.0	△ 16.6	18.7	0.5
運輸業, 郵便業	186.2	16.2	155.3	11.8	30.9	45.0	21.7	2.2
卸売業, 小売業	129.1	△ 0.5	122.1	△ 1.1	7.0	12.9	18.0	△ 0.2
金融業, 保険業	130.2	0.0	118.9	△ 1.0	11.3	11.9	16.3	0.0
不動産業, 物品賃貸業	134.5	△ 1.6	131.0	△ 1.5	3.5	△ 2.7	17.9	0.2
学術研究, 専門・技術サービス業	167.9	△ 0.2	150.3	0.8	17.6	△ 7.4	19.8	△ 0.9
宿泊業, 飲食サービス業	101.6	54.6	94.2	47.1	7.4	362.7	14.8	4.1
生活関連サービス業, 娯楽業	132.5	3.3	123.6	1.2	8.9	43.5	16.9	0.7
教育, 学習支援業	133.9	14.5	121.3	12.3	12.6	41.6	16.1	1.1
医療, 福祉	136.7	5.1	133.8	5.2	2.9	3.6	18.4	0.2
複合サービス事業	137.0	6.5	125.1	4.4	11.9	33.6	17.2	0.1
サービス業(他に分類されないもの)	139.4	△ 0.1	126.6	△ 0.2	12.8	0.8	18.0	0.6

## 雇用及び労働異動

令和 5年 2月

(事業所規模 5人以上)

産 業	本月末 労働者数	前 年 同 月 増 減 率	パート タイム 労働者数	パート タイム 労働者比率	入 職 率	離 職 率
	人	%	人	%	%	%
調 査 産 業 計	392,388	△ 2.8	122,247	31.2	1.47	1.87
鉱業, 採石業, 砂利採取業	×	×	×	×	×	×
建 設 業	24,300	△ 4.0	1,143	4.7	1.15	0.27
製 造 業	50,870	△ 1.8	6,922	13.6	0.78	1.17
電気・ガス・熱供給・水道業	1,113	△ 45.1	20	1.8	0.36	0.00
情 報 通 信 業	4,773	24.5	885	18.5	14.85	1.10
運輸業, 郵便業	15,278	△ 26.9	1,599	10.5	0.44	0.72
卸売業, 小売業	74,473	3.5	31,409	42.2	0.64	1.94
金融業, 保険業	14,057	△ 2.9	1,905	13.6	0.18	1.20
不動産業, 物品賃貸業	4,203	△ 6.0	1,074	25.6	0.45	1.53
学術研究, 専門・技術サービス業	8,343	△ 8.6	525	6.3	0.33	1.70
宿泊業, 飲食サービス業	33,158	5.2	25,110	75.7	5.76	3.70
生活関連サービス業, 娯楽業	11,478	△ 15.8	5,291	46.1	3.57	3.82
教育, 学習支援業	24,733	0.4	7,419	30.0	0.34	1.19
医 療 , 福 祉	96,936	△ 2.3	31,752	32.8	1.05	1.16
複合サービス事業	4,095	△ 18.3	595	14.5	0.22	0.85
サービス業(他に分類されないもの)	24,513	△ 6.2	6,594	26.9	1.88	6.26

※前年同月増減率については、指数を使って計算している。

(事業所規模 30人以上)

産 業	本月末 労働者数	前 年 同 月 増 減 率	パート タイム 労働者数	パート タイム 労働者比率	入 職 率	離 職 率
	人	%	人	%	%	%
調 査 産 業 計	205,483	△ 2.9	55,343	26.9	1.36	1.33
鉱業, 採石業, 砂利採取業	×	×	×	×	×	×
建 設 業	6,858	△ 1.7	214	3.1	0.68	0.96
製 造 業	40,403	3.9	3,890	9.6	0.72	1.18
電気・ガス・熱供給・水道業	1,113	△ 19.4	20	1.8	0.36	0.00
情 報 通 信 業	3,806	29.6	814	21.4	18.49	1.41
運輸業, 郵便業	8,443	△ 38.9	689	8.2	0.79	1.31
卸売業, 小売業	26,507	4.1	15,397	58.1	0.89	1.37
金融業, 保険業	8,944	△ 1.8	1,604	17.9	0.29	0.54
不動産業, 物品賃貸業	807	△ 4.7	280	34.7	2.35	2.60
学術研究, 専門・技術サービス業	4,642	△ 6.4	340	7.3	0.59	3.03
宿泊業, 飲食サービス業	10,431	3.6	7,041	67.5	3.13	4.49
生活関連サービス業, 娯楽業	4,946	△ 30.1	2,526	51.1	0.94	1.51
教育, 学習支援業	13,411	0.8	3,631	27.1	0.19	0.34
医 療 , 福 祉	59,230	△ 0.1	14,640	24.7	1.32	0.84
複合サービス事業	1,930	△ 36.8	297	15.4	0.46	1.79
サービス業(他に分類されないもの)	13,947	△ 2.8	3,956	28.4	2.02	2.26

令和 5年 2月

毎月勤労統計調査地方調査

第1表 産業別、性別現金給与額(5人以上)

事業所規模 = 5人以上

(単位:円)

産 業	現金給与総額			定期給与			所定内給与	超過労働給与	特別給与		
	計	男	女	計	男	女			計	男	女
調 査 産 業 計	223,689	281,215	172,583	220,815	277,851	170,144	206,657	14,158	2,874	3,364	2,439
鉱 業 ・ 採 石 業 ・ 砂 利 採 取 業	×	×	×	×	×	×	×	×	×	×	×
建 設 業	291,440	313,026	191,891	291,351	312,918	191,891	266,848	24,503	89	108	0
製 造 業	262,567	309,935	162,349	261,147	308,138	161,728	232,602	28,545	1,420	1,797	621
電 気 ・ ガ ス ・ 熱 供 給 ・ 水 道 業	415,193	426,442	239,910	415,193	426,442	239,910	363,697	51,496	0	0	0
情 報 通 信 業	299,223	354,912	226,312	294,173	347,784	223,984	272,472	21,701	5,050	7,128	2,328
運 輸 業 ・ 郵 便 業	237,573	255,172	182,223	236,497	253,754	182,223	207,972	28,525	1,076	1,418	0
卸 売 業 ・ 小 売 業	185,727	241,094	139,784	180,488	235,537	134,808	172,398	8,090	5,239	5,557	4,976
金 融 業 ・ 保 険 業	311,207	438,496	241,511	309,760	438,012	239,537	293,239	16,521	1,447	484	1,974
不 動 産 業 ・ 物 品 賃 貸 業	233,797	296,265	178,466	231,408	293,111	176,754	227,869	3,539	2,389	3,154	1,712
学 術 研 究 ・ 専 門 ・ 技 術 サ ー ビ ス 業	334,207	362,099	288,552	328,488	319,884	226,549	258,489	25,999	49,719	42,215	62,003
宿 泊 業 ・ 飲 食 サ ー ビ ス 業	108,573	151,012	85,058	107,706	150,218	84,151	102,179	5,527	867	794	907
生 活 関 連 サ ー ビ ス 業 ・ 娯 楽 業	184,548	207,821	167,340	184,535	207,804	167,331	176,826	7,709	13	17	9
教 育 ・ 学 習 支 援 業	292,997	341,975	248,236	292,997	341,975	248,236	288,643	4,354	0	0	0
医 療 ・ 福 祉	213,412	276,841	192,299	212,511	274,445	191,896	201,997	10,514	901	2,396	403
複 合 サ ー ビ ス 事 業	283,809	337,491	209,242	274,237	326,488	201,658	254,295	19,942	9,572	11,003	7,584
サ ー ビ ス 業 (他 に 分 類 さ れ な い も の)	204,054	252,331	143,291	203,255	251,483	142,552	188,331	14,924	799	848	739
食 料 品 ・ た ば こ	180,538	227,817	133,744	180,001	227,169	133,317	165,199	14,802	537	648	427
織 維 工 業	-	-	-	-	-	-	-	-	-	-	-
木 材 ・ 木 製 品	-	-	-	-	-	-	-	-	-	-	-
家 具 ・ 装 備 品	-	-	-	-	-	-	-	-	-	-	-
パ ル プ ・ 紙	-	-	-	-	-	-	-	-	-	-	-
印 刷 ・ 同 関 連 業	238,522	257,645	207,743	238,522	257,645	207,743	231,343	7,179	0	0	0
化 学 ・ 石 油 ・ 石 炭	-	-	-	-	-	-	-	-	-	-	-
プ ラ ス チ ッ ク 製 品	-	-	-	-	-	-	-	-	-	-	-
ゴ ム	-	-	-	-	-	-	-	-	-	-	-
窯 業 ・ 土 石 製 品	225,708	252,941	142,724	225,708	252,941	142,724	212,435	13,273	0	0	0
鉄 鋼 製 造 業	-	-	-	-	-	-	-	-	-	-	-
非 鉄 金 属 製 造 業	-	-	-	-	-	-	-	-	-	-	-
金 属 製 品 製 造 業	308,817	329,164	190,991	308,817	329,164	190,991	260,672	48,145	0	0	0
は ん 用 機 械 器 具	334,793	347,340	239,388	333,690	346,195	238,612	288,351	45,339	1,103	1,145	776
生 産 用 機 械 器 具	303,477	314,870	235,820	303,477	314,870	235,820	261,193	42,284	0	0	0
業 務 用 機 械 器 具	-	-	-	-	-	-	-	-	-	-	-
電 子 ・ デ バ イ ス	352,430	364,291	279,087	351,717	363,533	278,648	303,531	48,186	713	758	439
電 機 機 械 器 具	310,009	348,705	183,481	310,009	348,705	183,481	255,019	54,990	0	0	0
情 報 通 信 機 械 器 具	×	×	×	×	×	×	×	×	×	×	×
輸 送 用 機 械 器 具	367,315	379,290	251,109	366,770	378,688	251,109	333,809	32,961	545	602	0
そ の 他 の 製 造 業	-	-	-	-	-	-	-	-	-	-	-
E 一 括 分 1	234,271	294,446	168,574	227,560	283,045	166,982	204,254	23,306	6,711	11,401	1,592
E 一 括 分 2	-	-	-	-	-	-	-	-	-	-	-
E 一 括 分 3	-	-	-	-	-	-	-	-	-	-	-
卸 売 業	253,376	284,949	187,210	251,944	283,926	184,920	242,204	9,740	1,432	1,023	2,290
小 売 業	160,961	211,852	130,857	154,328	203,272	125,376	146,842	7,486	6,633	8,580	5,481
宿 泊 業	179,719	231,369	145,756	175,672	228,037	141,240	163,546	12,126	4,047	3,332	4,516
M 一 括 分	89,181	125,870	69,806	89,181	125,870	69,806	85,453	3,728	0	0	0
医 療 業	253,740	349,846	226,078	253,598	349,800	225,908	240,562	13,036	142	46	170
P 一 括 分	171,545	215,682	154,638	169,857	211,318	153,975	161,962	7,895	1,688	4,364	663
職 業 紹 介 ・ 派 遣 業	187,823	227,499	157,686	187,823	227,499	157,686	175,723	12,100	0	0	0
そ の 他 の 事 業 サ ー ビ ス	190,710	251,401	120,069	190,031	251,184	118,853	173,918	16,113	679	217	1,216
R 一 括 分	229,969	257,374	185,922	228,798	255,474	185,922	215,281	13,517	1,171	1,900	0



令和 5年 2月

毎月勤労統計調査地方調査

第1表 産業別、性別現金給与額(30人以上)

事業所規模 = 30人以上

(単位:円)

産 業	現金給与総額			定期給与			所定内給与	超過労働給与	特別給与		
	計	男	女	計	男	女			計	男	女
調 査 産 業 業 計	243,658	307,385	185,706	241,687	305,394	183,752	222,712	18,975	1,971	1,991	1,954
鉱 業 ・ 採 石 業 ・ 砂 利 採 取 業	x	x	x	x	x	x	x	x	x	x	x
建 設	306,964	323,991	202,248	306,711	323,697	202,248	280,862	25,849	253	294	0
製 造	287,848	332,799	180,388	286,061	330,620	179,537	252,718	33,343	1,787	2,179	851
電 気 ・ ガ ス ・ 熱 供 給 ・ 水 道 業	415,193	426,442	239,910	415,193	426,442	239,910	363,697	51,496	0	0	0
情 報 通 信 業	293,944	345,204	229,186	293,368	344,705	228,514	268,750	24,618	576	499	672
運 輸 業 ・ 郵 便 業	245,335	254,303	161,954	243,390	252,149	161,954	203,486	39,904	1,945	2,154	0
卸 売 業 ・ 小 売 業	179,170	269,251	136,797	170,032	259,318	128,033	161,436	8,596	9,138	9,933	8,764
金 融 業 ・ 保 険 業	288,265	438,531	221,545	286,667	437,652	219,628	265,610	21,057	1,598	879	1,917
不 動 産 業 ・ 物 品 賃 貸 業	213,271	262,812	178,184	202,152	247,445	170,074	196,400	5,752	11,119	15,367	8,110
学 術 研 究 ・ 専 門 ・ 技 術 サ ー ビ ス 業	280,764	302,387	229,796	280,486	302,017	229,735	257,867	22,619	278	370	61
宿 泊 業 ・ 飲 食 サ ー ビ ス 業	131,595	169,963	108,204	129,936	168,107	106,665	120,545	9,391	1,659	1,856	1,539
生 活 関 連 サ ー ビ ス 業 ・ 娯 楽 業	181,030	222,572	142,022	181,001	222,537	141,998	168,772	12,229	29	35	24
教 育 ・ 学 習 支 援 業	306,135	384,299	236,771	306,135	384,299	236,771	301,222	4,913	0	0	0
医 療 ・ 福 祉	237,962	311,630	211,625	237,843	311,597	211,476	224,204	13,639	119	33	149
複 合 サ ー ビ ス 事 業	288,458	329,376	181,464	288,256	329,142	181,345	252,227	36,029	202	234	119
サ ー ビ ス 業 (他 に 分 類 さ れ な い も の)	204,670	251,750	138,966	203,235	250,294	137,559	184,678	18,557	1,435	1,456	1,407
食 料 品 ・ た ば こ	208,335	258,195	153,395	207,558	257,306	152,742	186,143	21,415	777	889	653
織 維 工 業	-	-	-	-	-	-	-	-	-	-	-
木 材 ・ 木 製 品	-	-	-	-	-	-	-	-	-	-	-
家 具 ・ 装 備 品	-	-	-	-	-	-	-	-	-	-	-
パ ル プ ・ 紙	-	-	-	-	-	-	-	-	-	-	-
印 刷 ・ 同 関 連 業	x	x	x	x	x	x	x	x	x	x	x
化 学 ・ 石 油 ・ 石 炭	-	-	-	-	-	-	-	-	-	-	-
プ ラ ス チ ッ ク 製 品	-	-	-	-	-	-	-	-	-	-	-
ゴ ム 製 品	-	-	-	-	-	-	-	-	-	-	-
窯 業 ・ 土 石 製 品	244,328	304,220	168,493	244,328	304,220	168,493	206,325	38,003	0	0	0
鉄 鋼 製 造 業	-	-	-	-	-	-	-	-	-	-	-
非 鉄 金 属 製 造 業	-	-	-	-	-	-	-	-	-	-	-
金 属 製 品 製 造 業	308,817	329,164	190,991	308,817	329,164	190,991	260,672	48,145	0	0	0
は ん 用 機 械 器 具	334,793	347,340	239,388	333,690	346,195	238,612	288,351	45,339	1,103	1,145	776
生 産 用 機 械 器 具	303,477	314,870	235,820	303,477	314,870	235,820	261,193	42,284	0	0	0
業 務 用 機 械 器 具	-	-	-	-	-	-	-	-	-	-	-
電 子 ・ デ バ イ ス	352,430	364,291	279,087	351,717	363,533	278,648	303,531	48,186	713	758	439
電 気 機 械 器 具	348,927	386,281	199,771	348,927	386,281	199,771	293,781	55,146	0	0	0
情 報 通 信 機 械 器 具	x	x	x	x	x	x	x	x	x	x	x
輸 送 用 機 械 器 具	367,315	379,290	251,109	366,770	378,688	251,109	333,809	32,961	545	602	0
そ の 他 の 製 造 業	-	-	-	-	-	-	-	-	-	-	-
E 一 括 分 1	242,158	323,153	174,065	232,424	304,258	172,033	211,857	20,567	9,734	18,895	2,032
E 一 括 分 2	-	-	-	-	-	-	-	-	-	-	-
E 一 括 分 3	-	-	-	-	-	-	-	-	-	-	-
卸 売 業	266,663	304,610	172,266	262,027	301,468	163,916	242,866	19,161	4,636	3,142	8,350
小 売 業	152,507	230,829	132,922	141,997	213,516	124,113	136,620	5,377	10,510	17,313	8,809
宿 泊 業	194,591	237,598	158,484	191,035	234,297	154,714	175,059	15,976	3,556	3,301	3,770
M 一 括 分	76,494	83,102	73,513	76,494	83,102	73,513	72,864	3,630	0	0	0
医 療 業	268,661	355,333	236,939	268,465	355,280	236,691	252,961	15,504	196	53	248
P 一 括 分	190,612	241,162	173,193	190,612	241,162	173,193	179,849	10,763	0	0	0
職 業 紹 介 ・ 派 遣 業	202,594	254,466	162,355	202,594	254,466	162,355	187,312	15,282	0	0	0
そ の 他 の 事 業 サ ー ビ ス	183,071	231,199	132,427	182,029	230,850	130,657	163,765	18,264	1,042	349	1,770
R 一 括 分	273,909	289,209	168,367	270,538	285,350	168,367	249,482	21,056	3,371	3,859	0

令和 5年 2月

毎月勤労統計調査地方調査

事業所規模 = 5人以上

第2表 産業別、性別実労働時間及び出勤日数(5人以上)

産 業	出勤日数			総実労働時間			所定内労働時間			所定外労働時間		
	計	男	女	計	男	女	計	男	女	計	男	女
調 査 産 業 計	17.9	18.8	17.1	136.4	152.2	122.4	127.4	138.8	117.3	9.0	13.4	5.1
鉱 業 ・ 採 石 業 ・ 砂 利 採 取 業	×	×	×	×	×	×	×	×	×	×	×	×
建 設 業	20.9	21.0	20.6	171.1	175.1	153.3	158.3	160.2	149.7	12.8	14.9	3.6
製 造 業	18.4	18.9	17.4	157.3	166.0	139.0	140.0	144.7	130.0	17.3	21.3	9.0
電 気 ・ ガ ス ・ 熱 供 給 ・ 水 道 業	17.7	17.8	17.0	145.3	146.7	122.6	133.6	134.4	120.5	11.7	12.3	2.1
情 報 通 信 業	18.4	18.2	18.7	143.8	146.3	140.5	134.7	136.5	132.3	9.1	9.8	8.2
運 輸 業 ・ 郵 便 業	20.8	21.5	18.6	173.5	182.6	144.6	151.1	155.5	137.0	22.4	27.1	7.6
卸 売 業 ・ 小 売 業	18.5	19.8	17.4	131.8	150.3	116.5	125.5	141.9	111.9	6.3	8.4	4.6
金 融 業 ・ 保 険 業	16.7	17.4	16.3	133.0	144.2	126.8	122.1	130.1	117.7	10.9	14.1	9.1
不 動 産 業 ・ 物 品 賃 貸 業	18.2	18.8	17.6	132.4	143.9	122.1	130.5	141.5	120.7	1.9	2.4	1.4
学 術 研 究 ・ 専 門 ・ 技 術 サ ー ビ ス 業	19.4	19.7	19.0	164.8	171.0	154.9	149.2	151.8	145.1	15.6	19.2	9.8
宿 泊 業 ・ 飲 食 サ ー ビ ス 業	14.3	15.5	13.7	90.7	110.1	80.0	86.3	101.9	77.7	4.4	8.2	2.3
生 活 関 連 サ ー ビ ス 業 ・ 娯 楽 業	17.6	17.0	18.1	134.2	127.8	139.0	126.7	118.5	132.7	7.5	9.3	6.3
教 育 ・ 学 習 支 援 業	15.4	15.7	15.1	130.5	136.7	124.9	115.9	122.0	110.3	14.6	14.7	14.6
医 療 ・ 福 祉 社	17.8	18.0	17.8	129.0	133.4	127.5	125.9	129.0	124.9	3.1	4.4	2.6
複 合 サ ー ビ ス 事 業	17.6	17.6	17.7	141.5	143.1	139.3	132.1	132.3	132.0	9.4	10.8	7.3
サ ー ビ ス 業 (他 に 分 類 さ れ な い も の)	18.4	19.2	17.4	137.7	154.7	116.2	127.9	141.3	110.9	9.8	13.4	5.3
食 料 品 ・ た ば こ	15.6	16.4	15.0	128.3	138.4	118.1	119.1	126.2	111.9	9.2	12.2	6.2
織 維 工 業	-	-	-	-	-	-	-	-	-	-	-	-
木 材 ・ 木 製 品	-	-	-	-	-	-	-	-	-	-	-	-
家 具 ・ 装 備 品	-	-	-	-	-	-	-	-	-	-	-	-
パ ル プ ・ 紙	-	-	-	-	-	-	-	-	-	-	-	-
印 刷 ・ 同 関 連 業	21.6	21.5	21.8	168.4	168.7	167.9	164.0	164.3	163.5	4.4	4.4	4.4
化 学 ・ 石 油 ・ 石 炭	-	-	-	-	-	-	-	-	-	-	-	-
プ ラ ス チ ッ ク 製 品	-	-	-	-	-	-	-	-	-	-	-	-
ゴ ム 製 品	-	-	-	-	-	-	-	-	-	-	-	-
窯 業 ・ 土 石 製 品	20.9	21.2	20.2	174.5	176.8	167.5	166.5	168.9	159.4	8.0	7.9	8.1
鉄 鋼 業	-	-	-	-	-	-	-	-	-	-	-	-
非 鉄 金 属 製 造 業	-	-	-	-	-	-	-	-	-	-	-	-
金 属 製 品 製 造 業	20.0	20.2	18.9	179.5	187.0	136.2	152.8	156.9	129.2	26.7	30.1	7.0
は ん 用 機 械 器 具	20.7	20.8	19.9	179.3	181.8	160.7	155.7	156.4	151.0	23.6	25.4	9.7
生 産 用 機 械 器 具	18.6	18.7	18.6	168.2	170.4	155.3	142.5	142.1	145.0	25.7	28.3	10.3
業 務 用 機 械 器 具	-	-	-	-	-	-	-	-	-	-	-	-
電 子 ・ デ バ イ ス	17.6	17.7	17.3	169.1	170.4	161.4	141.8	142.2	139.3	27.3	28.2	22.1
電 気 機 械 器 具	19.1	19.3	18.5	160.6	163.3	152.0	138.3	138.0	139.3	22.3	25.3	12.7
情 報 通 信 機 械 器 具	×	×	×	×	×	×	×	×	×	×	×	×
輸 送 用 機 械 器 具	18.9	19.0	18.0	166.1	168.9	138.2	141.6	142.8	129.7	24.5	26.1	8.5
そ の 他 の 製 造 業	-	-	-	-	-	-	-	-	-	-	-	-
E 一 括 分 1	21.3	21.2	21.4	176.9	182.6	170.6	158.3	159.3	157.2	18.6	23.3	13.4
E 一 括 分 2	-	-	-	-	-	-	-	-	-	-	-	-
E 一 括 分 3	-	-	-	-	-	-	-	-	-	-	-	-
卸 売 業	19.7	19.9	19.3	157.5	163.8	144.4	150.0	154.7	140.3	7.5	9.1	4.1
小 売 業	18.0	19.7	17.0	122.4	141.3	111.2	116.5	133.4	106.5	5.9	7.9	4.7
宿 泊 業	18.3	18.9	17.9	132.0	151.8	119.1	123.3	137.8	113.8	8.7	14.0	5.3
M 一 括 分	13.3	14.4	12.6	79.6	97.0	70.3	76.3	90.6	68.7	3.3	6.4	1.6
医 療 業	18.9	17.8	19.3	140.2	139.5	140.5	136.6	136.0	136.8	3.6	3.5	3.7
P 一 括 分	16.7	18.2	16.1	117.3	128.3	113.2	114.8	123.2	111.7	2.5	5.1	1.5
職 業 紹 介 ・ 派 遣 業	16.7	16.5	16.9	128.7	133.1	125.3	123.3	124.7	122.2	5.4	8.4	3.1
そ の 他 の 事 業 サ ー ビ ス	18.6	19.8	17.3	162.3	162.3	107.2	125.0	145.4	101.3	11.9	16.9	5.9
R 一 括 分	18.4	18.8	17.8	140.9	146.6	131.6	133.6	137.8	126.8	7.3	8.8	4.8

令和 5年 2月

毎月勤労統計調査地方調査

事業所規模 = 30人以上

第2表 産業別、性別実労働時間及び出勤日数(30人以上)

産 業	出勤日数			総実労働時間			所定内労働時間			所定外労働時間		
	計	男	女	計	男	女	計	男	女	計	男	女
	日	日	日	時間	時間	時間	時間	時間	時間	時間	時間	時間
調 査 産 業 計	18.3	19.0	17.6	143.1	159.2	128.6	132.1	142.2	123.0	11.0	17.0	5.6
鉱 業 ・ 採 石 業 ・ 砂 利 採 取 業	×	×	×	×	×	×	×	×	×	×	×	×
建 設 業	19.6	19.7	19.0	161.2	163.4	147.9	144.5	145.0	141.9	16.7	18.4	6.0
製 造 業	19.5	19.6	19.4	166.4	172.5	151.7	146.5	148.8	140.9	19.9	23.7	10.8
電 気 ・ ガ ス ・ 熱 供 給 ・ 水 道 業	17.7	17.8	17.0	145.3	146.7	122.6	133.6	134.4	120.5	11.7	12.3	2.1
情 報 通 信 業	18.7	18.4	19.0	146.7	148.5	144.4	136.7	137.8	135.3	10.0	10.7	9.1
運 輸 業 ・ 郵 便 業	21.7	22.0	18.6	186.2	190.5	146.1	155.3	157.3	136.2	30.9	33.2	9.9
卸 売 業 ・ 小 売 業	18.0	19.1	17.5	129.1	162.5	113.4	122.1	146.2	110.7	7.0	16.3	2.7
金 融 業 ・ 保 険 業	16.3	17.2	15.9	130.2	142.9	124.6	118.9	129.6	114.2	11.3	13.3	10.4
不 動 産 業 ・ 物 品 賃 貸 業	17.9	18.4	17.5	134.5	147.6	125.2	131.0	143.1	122.5	3.5	4.5	2.7
学 術 研 究 ・ 専 門 ・ 技 術 サ ー ビ ス 業	19.8	20.0	19.4	167.9	170.3	162.3	150.3	151.4	147.8	17.6	18.9	14.5
宿 泊 業 ・ 飲 食 サ ー ビ ス 業	14.8	15.4	14.4	101.6	114.9	93.4	94.2	104.0	88.1	7.4	10.9	5.3
生 活 関 連 サ ー ビ ス 業 ・ 娯 楽 業	16.9	17.6	16.3	132.5	143.6	122.1	123.6	132.7	115.0	8.9	10.9	7.1
教 育 ・ 学 習 支 援 業	16.1	16.8	15.5	133.9	143.5	125.5	121.3	131.2	112.5	12.6	12.3	13.0
医 療 ・ 福 祉	18.4	18.8	18.3	136.7	143.0	134.5	133.8	139.8	131.7	2.9	3.2	2.8
複 合 サ ー ビ ス 事 業	17.2	17.3	17.1	137.0	141.1	126.1	125.1	126.9	120.4	11.9	14.2	5.7
サ ー ビ ス 業 (他 に 分 類 さ れ な い も の)	18.0	18.7	16.9	139.4	154.8	117.9	126.6	138.5	110.0	12.8	16.3	7.9
食 料 品 ・ た ば こ	19.7	20.3	19.0	156.0	168.8	142.0	142.7	152.0	132.5	13.3	16.8	9.5
織 維 工 業	-	-	-	-	-	-	-	-	-	-	-	-
木 材 ・ 木 製 品	-	-	-	-	-	-	-	-	-	-	-	-
家 具 ・ 装 備 品	-	-	-	-	-	-	-	-	-	-	-	-
パ ル プ ・ 紙	-	-	-	-	-	-	-	-	-	-	-	-
印 刷 ・ 同 関 連 業	×	×	×	×	×	×	×	×	×	×	×	×
化 学 ・ 石 油 ・ 石 炭	-	-	-	-	-	-	-	-	-	-	-	-
プ ラ ス チ ッ ク 製 品	-	-	-	-	-	-	-	-	-	-	-	-
ゴ ム 製 品	-	-	-	-	-	-	-	-	-	-	-	-
窯 業 ・ 土 石 製 品	18.9	18.8	19.1	171.7	179.0	162.5	148.9	148.5	149.5	22.8	30.5	13.0
鉄 鋼 業	-	-	-	-	-	-	-	-	-	-	-	-
非 鉄 金 属 製 造 業	-	-	-	-	-	-	-	-	-	-	-	-
金 属 製 品 製 造 業	20.0	20.2	18.9	179.5	187.0	136.2	152.8	156.9	129.2	26.7	30.1	7.0
は ん 用 機 械 器 具	20.7	20.8	19.9	179.3	181.8	160.7	155.7	156.4	151.0	23.6	25.4	9.7
生 産 用 機 械 器 具	18.6	18.7	18.6	168.2	170.4	155.3	142.5	142.1	145.0	25.7	28.3	10.3
業 務 用 機 械 器 具	-	-	-	-	-	-	-	-	-	-	-	-
電 子 ・ デ バ イ ス	17.6	17.7	17.3	169.1	170.4	161.4	141.8	142.2	139.3	27.3	28.2	22.1
電 気 機 械 器 具	18.9	19.2	17.9	156.2	158.2	148.4	137.4	137.0	138.9	18.8	21.2	9.5
情 報 通 信 機 械 器 具	×	×	×	×	×	×	×	×	×	×	×	×
輸 送 用 機 械 器 具	18.9	19.0	18.0	166.1	168.9	138.2	141.6	142.8	129.7	24.5	26.1	8.5
そ の 他 の 製 造 業	-	-	-	-	-	-	-	-	-	-	-	-
E 一 括 分 1	21.1	20.8	21.4	174.5	177.5	171.8	158.2	156.9	159.2	16.3	20.6	12.6
E 一 括 分 2	-	-	-	-	-	-	-	-	-	-	-	-
E 一 括 分 3	-	-	-	-	-	-	-	-	-	-	-	-
卸 売 業	19.2	19.5	18.7	162.7	173.4	136.1	146.0	152.3	130.3	16.7	21.1	5.8
小 売 業	17.6	18.6	17.4	118.9	150.5	111.0	114.8	139.5	108.6	4.1	11.0	2.4
宿 泊 業	18.2	18.3	18.1	137.1	150.5	125.7	134.4	134.4	118.1	11.5	16.1	7.6
M 一 括 分	11.8	11.7	11.9	70.6	69.3	71.1	66.7	65.0	67.4	3.9	4.3	3.7
医 療 業	18.7	19.0	18.5	143.1	150.0	140.6	139.6	146.2	137.2	3.5	3.8	3.4
P 一 括 分	18.1	18.4	18.0	126.8	131.7	125.1	129.6	125.0	123.4	1.8	2.1	1.7
職 業 紹 介 ・ 派 遣 業	17.2	17.5	16.9	134.4	144.3	126.8	127.8	133.8	123.1	6.6	10.5	3.7
そ の 他 の 事 業 サ ー ビ ス	18.0	18.9	17.0	136.7	156.9	115.5	122.4	137.2	106.9	14.3	19.7	8.6
R 一 括 分	18.4	18.7	16.4	150.2	153.6	128.0	139.2	142.1	119.8	11.0	11.5	8.2

令和 5年 2月

毎月勤労統計調査地方調査

事業所規模 = 5人以上

第3表 産業別、性別常用労働者数及びパートタイム労働者比率(5人以上)

産 業	前月末労働者数			本月中の増加労働者数			本月中の減少労働者数			本月末労働者数			パートタイム労働者比率					
	計	男	女	計	男	女	計	男	女	計	男	女	計	%	男	%	女	%
調 査 産 業 計	393,959	184,746	209,213	5,801	3,115	2,686	7,372	2,669	4,703	392,388	185,192	207,196	31.2	16.7	44.0			
鉱 業 ・ 採 石 業 ・ 砂 利 採 取 業	×	×	×	×	×	×	×	×	×	×	×	×	×	×	×	×	×	×
建 設 業	24,089	19,781	4,308	277	265	12	66	61	5	24,300	19,985	4,315	4.7	1.9	17.7			
製 造 業	51,071	34,677	16,394	399	276	123	600	407	193	50,870	34,546	16,324	13.6	4.6	32.6			
電 気 ・ ガ ス ・ 熱 供 給 ・ 水 道 業	1,109	1,044	65	4	0	4	0	0	0	1,113	1,044	69	1.8	0.0	29.0			
情 報 通 信 業	4,196	2,457	1,739	623	185	438	46	14	32	4,773	2,628	2,145	18.5	13.0	25.3			
運 輸 業 ・ 郵 便 業	15,322	11,609	3,713	67	67	0	111	67	44	15,278	11,609	3,669	10.5	7.6	19.6			
卸 売 業 ・ 小 売 業	75,457	34,315	41,142	483	240	243	1,467	878	589	74,473	33,677	40,796	42.2	20.2	60.3			
金 融 業 ・ 保 険 業	14,201	5,034	9,167	26	3	23	170	73	97	14,057	4,964	9,093	13.6	4.6	18.4			
不 動 産 業 ・ 物 品 賃 貸 業	4,249	2,006	2,243	19	7	12	65	49	16	4,203	1,964	2,239	25.6	15.0	34.8			
学 術 研 究 ・ 専 門 ・ 技 術 サ ー ビ ス 業	8,459	5,259	3,200	28	13	15	144	101	43	8,343	5,171	3,172	6.3	3.5	10.9			
宿 泊 業 ・ 飲 食 サ ー ビ ス 業	32,491	11,253	21,238	1,870	1,264	606	1,203	364	839	33,158	12,153	21,005	75.7	61.8	83.8			
生 活 関 連 サ ー ビ ス 業 ・ 娯 楽 業	11,506	4,885	6,621	411	24	387	439	24	415	11,478	4,885	6,593	46.1	44.4	47.4			
教 育 ・ 学 習 支 援 業	24,946	11,902	13,044	85	45	40	298	127	171	24,733	11,820	12,913	30.0	22.9	36.5			
医 療 ・ 福 祉	97,045	23,950	73,095	1,015	585	430	1,124	41	1,083	96,936	24,494	72,442	32.8	24.6	35.5			
複 合 サ ー ビ ス 事 業	4,121	2,398	1,723	9	7	2	35	26	9	4,095	2,379	1,716	14.5	7.0	24.9			
サ ー ビ ス 業 (他 に 分 類 さ れ な い も の)	25,634	14,125	11,509	483	132	351	1,604	437	1,167	24,513	13,820	10,693	26.9	12.3	45.7			
食 料 品 ・ た ば こ	16,992	8,450	8,542	37	17	20	229	108	121	16,800	8,359	8,441	31.8	11.9	51.6			
織 維 工 業	-	-	-	-	-	-	-	-	-	-	-	-	-	-	-	-	-	-
木 材 ・ 木 製 品	-	-	-	-	-	-	-	-	-	-	-	-	-	-	-	-	-	-
家 具 ・ 装 備 品	-	-	-	-	-	-	-	-	-	-	-	-	-	-	-	-	-	-
パ ル プ ・ 紙	-	-	-	-	-	-	-	-	-	-	-	-	-	-	-	-	-	-
印 刷 ・ 同 関 連 業	809	494	315	26	26	0	0	0	0	835	520	315	9.3	5.0	16.5			
化 学 ・ 石 油 ・ 石 炭	-	-	-	-	-	-	-	-	-	-	-	-	-	-	-	-	-	-
プ ラ ス チ ッ ク 製 品	-	-	-	-	-	-	-	-	-	-	-	-	-	-	-	-	-	-
ゴ ム 製 品	-	-	-	-	-	-	-	-	-	-	-	-	-	-	-	-	-	-
窯 業 ・ 土 石 製 品	2,660	1,997	663	16	8	8	22	1	21	2,654	2,004	650	2.9	0.0	11.8			
鉄 鋼 業	-	-	-	-	-	-	-	-	-	-	-	-	-	-	-	-	-	-
非 鉄 金 属 製 造 業	-	-	-	-	-	-	-	-	-	-	-	-	-	-	-	-	-	-
金 属 製 品 製 造 業	3,023	2,585	438	105	72	33	53	42	11	3,075	2,615	460	7.5	4.2	26.7			
は ん 用 機 械 器 具	4,408	3,895	513	39	36	3	28	25	3	4,419	3,906	513	1.2	1.0	2.3			
生 産 用 機 械 器 具	968	831	137	4	0	4	11	11	0	961	820	141	1.9	0.7	8.5			
業 務 用 機 械 器 具	-	-	-	-	-	-	-	-	-	-	-	-	-	-	-	-	-	-
電 子 ・ デ バ イ ス	4,537	3,908	629	37	32	5	45	44	1	4,529	3,896	633	1.1	0.2	6.3			
電 気 機 械 器 具	2,683	2,063	620	85	58	27	71	64	7	2,697	2,057	640	0.9	1.1	0.2			
情 報 通 信 機 械 器 具	×	×	×	×	×	×	×	×	×	×	×	×	×	×	×	×	×	×
輸 送 用 機 械 器 具	6,555	5,943	612	16	15	1	34	32	2	6,537	5,926	611	3.6	2.0	18.8			
そ の 他 の 製 造 業	-	-	-	-	-	-	-	-	-	-	-	-	-	-	-	-	-	-
E 一 括 分	1	7,729	4,049	25	9	16	98	77	21	7,656	3,981	3,675	10.6	6.9	14.6			
E 一 括 分	2	-	-	-	-	-	-	-	-	-	-	-	-	-	-	-	-	-
E 一 括 分	3	-	-	-	-	-	-	-	-	-	-	-	-	-	-	-	-	-
卸 売 業	20,117	13,622	6,495	32	32	0	87	76	11	20,062	13,578	6,484	7.4	1.5	19.7			
小 売 業	55,340	20,693	34,647	451	208	243	1,380	802	578	54,411	20,099	34,312	55.0	32.8	68.0			
宿 泊 業	7,021	2,768	4,253	170	82	88	151	40	111	7,040	2,810	4,230	47.0	30.3	58.1			
M 一 括 分	25,470	8,485	16,985	1,700	1,182	518	1,052	324	728	26,118	9,343	16,775	83.5	71.3	90.2			
医 療 業	49,322	10,944	38,378	454	236	218	292	41	251	49,484	11,139	38,345	23.2	20.1	24.1			
P 一 括 分	47,723	13,006	34,717	561	349	212	832	0	832	47,452	13,355	34,097	42.7	28.4	48.3			
職 業 紹 介 ・ 派 遣 業	1,830	793	1,037	39	5	34	39	11	28	1,830	787	1,043	28.5	18.9	35.8			
そ の 他 の 事 業 サ ー ビ ス	15,111	7,996	7,115	422	115	307	1,472	416	1,056	14,061	7,695	6,366	36.1	12.7	64.4			
R 一 括 分	8,693	5,336	3,357	22	12	10	93	10	83	8,622	5,338	3,284	11.6	10.8	12.8			

令和 5年 2月

毎月勤労統計調査地方調査

事業所規模 = 30人以上

第3表 産業別、性別常用労働者数及びパートタイム労働者比率(30人以上)

産 業	前月末労働者数			本月中の増加労働者数			本月中の減少労働者数			本月末労働者数			パートタイム労働者比率			
	計	男	女	計	男	女	計	男	女	計	男	女	計	男	女	%
調 査 産 業 計	205,405	97,749	107,656	2,800	1,223	1,577	2,722	1,026	1,696	205,483	97,946	107,537	26.9	12.3	40.3	
鉱 業 ・ 採 石 業 ・ 砂 利 採 取 業	×	×	×	×	×	×	×	×	×	×	×	×	×	×	×	×
建 設 業	6,877	5,920	957	47	35	12	66	61	5	6,858	5,894	964	3.1	1.8	11.1	
製 造 業	40,588	28,596	11,992	292	196	96	477	284	193	40,403	28,508	11,895	9.6	3.6	24.0	
電 気 ・ ガ ス ・ 熱 供 給 ・ 水 道 業	1,109	1,044	65	4	0	4	0	0	0	1,113	1,044	69	1.8	0.0	29.0	
情 報 通 信 業	3,251	1,891	1,360	601	171	430	46	14	32	3,806	2,048	1,758	21.4	16.7	26.8	
運 輸 業 ・ 郵 便 業	8,487	7,643	844	67	67	0	111	67	44	8,443	7,643	800	8.2	5.2	36.1	
卸 売 業 ・ 小 売 業	26,634	8,527	18,107	238	98	140	365	152	213	26,507	8,473	18,034	58.1	22.0	75.0	
金 融 業 ・ 保 険 業	8,966	2,758	6,208	26	3	23	48	12	36	8,944	2,749	6,195	17.9	5.2	23.6	
不 動 産 業 ・ 物 品 賃 貸 業	809	334	475	19	7	12	21	5	16	807	336	471	34.7	21.4	44.2	
学 術 研 究 ・ 専 門 ・ 技 術 サ ー ビ ス 業	4,758	3,344	1,414	28	13	15	144	101	43	4,642	3,256	1,386	7.3	5.5	11.5	
宿 泊 業 ・ 飲 食 サ ー ビ ス 業	10,575	3,964	6,611	331	107	224	475	79	396	10,431	3,992	6,439	67.5	53.9	76.0	
生 活 関 連 サ ー ビ ス 業 ・ 娯 楽 業	4,974	2,402	2,572	47	24	23	75	24	51	4,946	2,402	2,544	51.1	39.4	62.1	
教 育 ・ 学 習 支 援 業	13,430	6,317	7,113	26	10	16	45	24	21	13,411	6,303	7,108	27.1	14.6	38.1	
医 療 ・ 福 祉	58,947	15,406	43,541	781	351	430	498	41	457	59,230	15,716	43,514	24.7	17.3	27.4	
複 合 サ ー ビ ス 事 業	1,956	1,415	541	9	7	2	35	26	9	1,930	1,396	534	15.4	7.8	35.2	
サ ー ビ ス 業 (他 に 分 類 さ れ な い も の)	13,981	8,137	5,844	282	132	150	316	136	180	13,947	8,133	5,814	28.4	12.4	50.7	
食 料 品 ・ た ば こ	11,775	6,168	5,607	37	17	20	229	108	121	11,583	6,077	5,506	23.7	11.0	37.7	
織 維 工 業	-	-	-	-	-	-	-	-	-	-	-	-	-	-	-	-
木 材 ・ 木 製 品	-	-	-	-	-	-	-	-	-	-	-	-	-	-	-	-
家 具 ・ 装 備 品	-	-	-	-	-	-	-	-	-	-	-	-	-	-	-	-
パ ル プ ・ 紙	-	-	-	-	-	-	-	-	-	-	-	-	-	-	-	-
印 刷 ・ 同 関 連 業	×	×	×	×	×	×	×	×	×	×	×	×	×	×	×	×
化 学 ・ 石 油 ・ 石 炭	-	-	-	-	-	-	-	-	-	-	-	-	-	-	-	-
プ ラ ス チ ッ ク 製 品	-	-	-	-	-	-	-	-	-	-	-	-	-	-	-	-
ゴ ム 製 品	-	-	-	-	-	-	-	-	-	-	-	-	-	-	-	-
窯 業 ・ 土 石 製 品	931	515	416	16	8	8	22	1	21	925	522	403	8.3	0.0	19.1	
鉄 鋼 製 業	-	-	-	-	-	-	-	-	-	-	-	-	-	-	-	-
非 鉄 金 属 製 造 業	-	-	-	-	-	-	-	-	-	-	-	-	-	-	-	-
金 属 製 品 製 造 業	3,023	2,585	438	105	72	33	53	42	11	3,075	2,615	460	7.5	4.2	26.7	
は ん 用 機 械 器 具	4,408	3,895	513	39	36	3	28	25	3	4,419	3,906	513	1.2	1.0	2.3	
生 産 用 機 械 器 具	968	831	137	4	0	4	11	11	0	961	820	141	1.9	0.7	8.5	
業 務 用 機 械 器 具	-	-	-	-	-	-	-	-	-	-	-	-	-	-	-	-
電 子 ・ デ バ イ ス	4,537	3,908	629	37	32	5	45	44	1	4,529	3,896	633	1.1	0.2	6.3	
電 気 機 械 器 具	2,146	1,714	432	4	4	0	17	10	7	2,133	1,708	425	1.1	1.3	0.2	
情 報 通 信 機 械 器 具	×	×	×	×	×	×	×	×	×	×	×	×	×	×	×	×
輸 送 用 機 械 器 具	6,555	5,943	612	16	15	1	34	32	2	6,537	5,926	611	3.6	2.0	18.8	
そ の 他 の 製 造 業	-	-	-	-	-	-	-	-	-	-	-	-	-	-	-	-
E 一 括 分	1	5,306	2,422	2,884	25	9	16	29	8	5,302	2,423	2,879	8.8	2.7	13.8	
E 一 括 分	2	-	-	-	-	-	-	-	-	-	-	-	-	-	-	-
E 一 括 分	3	-	-	-	-	-	-	-	-	-	-	-	-	-	-	-
卸 売 業	6,204	4,419	1,785	32	32	0	28	17	11	6,208	4,434	1,774	15.5	4.7	42.7	
小 売 業	20,430	4,108	16,322	206	66	140	337	135	202	20,299	4,039	16,260	71.1	41.0	78.6	
宿 泊 業	4,882	2,239	2,643	123	35	88	86	40	46	4,919	2,234	2,685	45.9	30.7	58.6	
M 一 括 分	5,693	1,725	3,968	208	72	136	389	39	350	5,512	1,758	3,754	86.8	83.3	88.4	
医 療 業	35,766	9,507	26,259	454	236	218	292	41	251	35,928	9,702	26,226	18.3	15.1	19.5	
P 一 括 分	23,181	5,899	17,282	327	115	212	206	0	206	23,302	6,014	17,288	34.6	20.9	39.3	
職 業 紹 介 ・ 派 遣 業	1,449	636	813	39	5	34	39	11	28	1,449	630	819	28.3	13.0	40.0	
そ の 他 の 事 業 サ ー ビ ス	9,529	4,874	4,655	221	115	106	267	115	152	9,483	4,874	4,609	34.3	14.8	55.1	
R 一 括 分	3,003	2,627	376	22	12	10	10	10	0	3,015	2,629	386	9.6	7.9	20.7	

第4表 規模別現金給与額、実労働時間及び出勤日数

①-1 性別現金給与額

産業 = TL 調査産業計

(単位:円)

規模 (人)	現金給与総額			定期給与			所定内 給与	超過労働 給与	特別給与		
	計	男	女	計	男	女			計	男	女
500-	349,343	415,574	272,287	348,813	415,365	271,383	313,490	35,323	530	209	904
100-499	240,285	298,841	191,998	239,772	298,359	191,459	221,848	17,924	513	482	539
30-99	219,251	281,347	163,243	216,129	278,073	160,258	200,643	15,486	3,122	3,274	2,985
5-29	201,834	251,824	158,546	197,973	246,918	155,589	189,087	8,886	3,861	4,906	2,957
30-	243,658	307,385	185,706	241,687	305,394	183,752	222,712	18,975	1,971	1,991	1,954
5-	223,689	281,215	172,583	220,815	277,851	170,144	206,657	14,158	2,874	3,364	2,439

①-2 性別実労働時間及び出勤日数

産業 = TL 調査産業計

規模 (人)	出勤日数			総実労働時間			所定内労働時間			所定外労働時間		
	計	男	女	計	男	女	計	男	女	計	男	女
	日	日	日	時間	時間	時間	時間	時間	時間	時間	時間	時間
500-	18.4	19.1	17.5	157.4	168.3	144.6	141.9	147.7	135.2	15.5	20.6	9.4
100-499	18.5	18.9	18.2	145.0	156.4	135.6	135.5	142.0	130.1	9.5	14.4	5.5
30-99	18.1	19.0	17.3	138.7	158.1	121.2	127.9	140.8	116.3	10.8	17.3	4.9
5-29	17.5	18.6	16.6	129.1	144.4	115.8	122.3	135.0	111.3	6.8	9.4	4.5
30-	18.3	19.0	17.6	143.1	159.2	128.6	132.1	142.2	123.0	11.0	17.0	5.6
5-	17.9	18.8	17.1	136.4	152.2	122.4	127.4	138.8	117.3	9.0	13.4	5.1

②-1 就業形態別現金給与額

産業 = TL 調査産業計

(単位:円)

規模 (人)	一般労働者					パートタイム労働者				
	現金給与 総額	定期 給与	所定内 給与	超過労働 給与	特別 給与	現金給与 総額	定期 給与	所定内 給与	超過労働 給与	特別 給与
500-	374,576	373,998	335,227	38,771	578	133,929	133,811	127,919	5,892	118
100-499	274,221	273,854	252,063	21,791	367	113,706	112,648	109,147	3,501	1,058
30-99	282,029	279,136	256,205	22,931	2,893	97,175	93,607	92,598	1,009	3,568
5-29	269,227	263,260	250,037	13,223	5,967	80,916	80,832	79,728	1,104	84
30-	295,163	293,488	268,245	25,243	1,675	103,120	100,339	98,470	1,869	2,781
5-	283,622	280,037	260,143	19,894	3,585	90,920	89,621	88,172	1,449	1,299

②-2 就業形態別実労働時間及び出勤日数

産業 = TL 調査産業計

規模 (人)	一般労働者				パートタイム労働者			
	出勤日数	総実労働 時間	所定内 労働時間	所定外 労働時間	出勤日数	総実労働 時間	所定内 労働時間	所定外 労働時間
	日	時間	時間	時間	日	時間	時間	時間
500-	18.6	163.4	146.5	16.9	16.4	106.0	102.7	3.3
100-499	19.0	158.1	146.8	11.3	16.6	96.1	93.3	2.8
30-99	19.8	166.6	150.9	15.7	14.9	84.5	83.3	1.2
5-29	19.8	161.5	151.6	9.9	13.4	71.0	69.8	1.2
30-	19.4	163.3	148.8	14.5	15.4	88.5	86.8	1.7
5-	19.6	162.4	150.0	12.4	14.3	78.8	77.4	1.4

令和5年2月  
毎月勤労統計調査地方調査

第5表 就業形態別現金給与額

産 業	(事業所規模5人以上)					(事業所規模30人以上)				
	現金給与 総 額	定期給与	所 定 内		特別給与	現金給与 総 額	定期給与	所 定 内		特別給与
			給	与				給	与	
	円	円	円	円	円	円	円	円	円	円
調 査 産 業 計	<b>283,622</b>	<b>280,037</b>	<b>260,143</b>	<b>19,894</b>	<b>3,585</b>	<b>295,163</b>	<b>293,488</b>	<b>268,245</b>	<b>25,243</b>	<b>1,675</b>
一 般										
製 造 業	286,101	284,470	251,924	32,546	1,631	306,131	304,168	267,856	36,312	1,963
卸 売 業 ・ 小 売 業	252,542	246,815	233,848	12,967	5,727	270,681	261,885	242,745	19,140	8,796
医 療 ， 福 祉	268,616	267,339	252,218	15,121	1,277	280,057	279,923	262,224	17,699	134
パ ー ト										
調 査 産 業 計	<b>90,920</b>	<b>89,621</b>	<b>88,172</b>	<b>1,449</b>	<b>1,299</b>	<b>103,120</b>	<b>100,339</b>	<b>98,470</b>	<b>1,869</b>	<b>2,781</b>
製 造 業	113,109	113,029	109,897	3,132	80	116,649	116,507	110,966	5,541	142
卸 売 業 ・ 小 売 業	94,258	89,687	88,274	1,413	4,571	112,919	103,534	102,571	963	9,385
医 療 ， 福 祉	99,896	99,769	98,730	1,039	127	108,698	108,626	107,455	1,171	72

令和5年2月  
毎月勤労統計調査地方調査

第6表 就業形態別実労働時間及び出勤日数

産 業	(事業所規模5人以上)				(事業規模30人以上)			
	出勤日数	総 実 労働時間	所 定 内		出勤日数	総 実 労働時間	所 定 内	
			労働時間	労働時間			労働時間	労働時間
	日	時間	時間	時間	日	時間	時間	時間
調 査 産 業 計	<b>19.6</b>	<b>162.4</b>	<b>150.0</b>	<b>12.4</b>	<b>19.4</b>	<b>163.3</b>	<b>148.8</b>	<b>14.5</b>
一 般								
製 造 業	19.3	168.4	148.7	19.7	19.7	171.9	150.4	21.5
卸 売 業 ・ 小 売 業	20.0	164.6	154.7	9.9	19.7	172.3	156.9	15.4
医 療 ， 福 祉	19.5	153.6	149.4	4.2	19.3	153.8	150.2	3.6
パ ー ト								
調 査 産 業 計	<b>14.3</b>	<b>78.8</b>	<b>77.4</b>	<b>1.4</b>	<b>15.4</b>	<b>88.5</b>	<b>86.8</b>	<b>1.7</b>
製 造 業	12.7	87.0	84.5	2.5	18.3	113.9	109.5	4.4
卸 売 業 ・ 小 売 業	16.4	87.0	85.6	1.4	16.8	97.8	96.8	1.0
医 療 ， 福 祉	14.4	78.5	77.7	0.8	15.8	84.2	83.6	0.6

令和5年2月  
毎月勤労統計調査地方調査

第7表 就業形態別本月末労働者数

産 業	(事業所規模5人以上)		(事業規模30人以上)	
	一般	パート	一般	パート
調 査 産 業 計	<b>270,141</b>	<b>122,247</b>	<b>150,140</b>	<b>55,343</b>
製 造 業	43,948	6,922	36,513	3,890
卸 売 業 ・ 小 売 業	43,064	31,409	11,110	15,397
医 療 ， 福 祉	65,184	31,752	44,590	14,640

第8表 産業別名目賃金指数

(R2=100)

年月	調査産業計	鉱業、採石業、砂利採取業	建設業	製造業	電気ガス熱供給水道業	情報通信業	運輸業、郵便業	卸売業、小売業	金融業、保険業	不動産業、物品賃貸業	学術研究、専門・技術サービス業	宿泊業、飲食サービス業	生活関連サービス業、娯楽業	教育、学習支援業	医療、福祉	複合サービス事業	サービス業(他に分類されないもの)
<b>現金給与総額 (5人以上規模)</b>																	
平成29年平均	96.8	X	94.6	94.6	90.8	100.1	105.9	108.7	109.9	60.1	86.4	98.8	105.6	83.7	90.5	94.0	99.2
平成30年平均	97.1	X	95.1	93.7	87.8	100.6	105.2	103.5	101.7	79.1	96.9	92.8	101.7	96.0	93.4	98.3	93.3
令和元年平均	102.1	X	92.0	95.1	104.4	81.9	95.6	116.6	105.6	87.9	95.7	99.8	95.2	113.8	97.2	94.0	106.3
令和2年平均	100.0	X	100.0	100.0	100.0	100.0	100.0	100.0	100.0	100.0	100.0	100.0	100.0	100.0	100.0	100.0	100.0
令和3年平均	99.5	X	102.4	102.7	100.1	91.7	98.2	114.3	93.5	91.0	94.1	89.2	94.6	75.6	99.2	93.5	105.0
令和4年平均	97.2	X	90.1	96.4	107.2	88.8	101.2	113.8	107.3	83.2	96.1	89.8	100.2	84.9	91.7	91.9	93.2
令和4年2月	82.9	X	79.3	78.9	82.5	67.7	81.5	99.9	82.5	71.9	62.8	78.6	88.7	72.7	81.3	72.2	88.2
3月	87.1	X	83.1	85.9	84.1	95.8	81.6	100.6	90.4	75.3	68.5	81.7	79.9	72.2	86.3	74.4	96.5
4月	87.6	X	77.9	80.9	85.0	91.7	89.1	112.5	97.5	71.8	82.5	88.7	100.5	75.7	78.5	79.2	98.4
5月	84.1	X	74.7	80.3	84.1	76.7	88.0	100.5	83.0	74.2	76.0	91.4	90.9	74.7	78.9	78.2	92.6
6月	131.5	X	88.6	141.4	226.0	108.1	122.2	124.2	195.6	112.8	170.6	88.8	99.6	161.2	121.7	168.8	105.7
7月	106.4	X	110.4	97.9	78.2	111.8	130.9	140.5	90.1	77.3	108.9	93.6	118.3	70.5	104.7	75.9	103.5
8月	85.2	X	91.5	81.0	82.0	91.8	107.8	86.0	84.5	76.6	88.9	93.5	64.4	78.9	72.2	82.0	89.8
9月	83.9	X	81.8	78.6	88.8	76.1	90.0	110.5	93.1	71.2	80.0	88.4	90.1	62.9	77.0	72.0	80.6
10月	82.5	X	86.1	78.7	84.7	96.0	87.6	97.7	90.2	72.6	74.2	90.9	96.5	63.9	76.1	73.3	82.0
11月	93.6	X	80.5	112.4	82.4	77.4	92.8	111.0	84.6	74.6	76.7	89.4	133.6	65.1	87.6	126.1	75.5
12月	158.2	X	152.0	160.7	225.1	118.1	172.8	159.6	215.9	140.3	204.8	113.2	118.4	161.5	150.1	138.7	123.5
令和5年1月	81.6	X	88.4	73.6	86.2	78.4	93.3	98.1	84.2	72.0	68.5	89.2	100.0	69.1	75.0	74.7	85.4
2月	82.1	X	85.1	75.9	85.3	71.9	89.0	100.0	85.9	81.4	79.8	87.8	92.5	73.2	73.8	75.6	86.0
<b>(30人以上規模)</b>																	
平成29年平均	98.0	X	127.5	90.0	73.5	105.6	109.8	116.3	106.1	89.5	101.8	116.2	97.8	78.9	89.0	76.1	96.1
平成30年平均	96.1	X	115.1	92.1	79.1	93.6	102.5	98.7	100.0	70.0	96.8	110.7	95.8	81.8	92.0	95.4	84.3
令和元年平均	97.7	X	103.4	92.9	105.2	83.7	93.1	107.2	103.2	X	86.8	104.1	89.1	95.8	94.2	96.6	90.7
令和2年平均	100.0	X	100.0	100.0	100.0	100.0	100.0	100.0	100.0	100.0	100.0	100.0	100.0	100.0	100.0	100.0	100.0
令和3年平均	96.9	X	99.3	97.8	101.8	89.4	109.3	110.9	94.1	87.0	97.3	96.3	101.5	64.5	95.6	94.5	94.1
令和4年平均	94.0	X	95.1	94.0	115.1	83.5	106.9	115.0	98.8	125.7	96.7	103.1	106.9	68.9	83.1	96.8	95.3
令和4年2月	77.0	X	78.1	74.7	88.4	59.3	85.2	97.4	75.3	119.8	54.2	84.3	98.1	61.6	70.8	77.2	82.3
3月	81.6	X	81.5	82.5	90.2	95.4	81.9	103.9	86.3	110.2	56.8	94.9	95.6	58.7	73.2	82.3	86.8
4月	84.6	X	92.4	76.6	91.8	88.0	92.5	128.3	90.2	112.6	77.2	103.3	102.7	67.2	71.0	82.6	96.7
5月	80.0	X	82.7	76.1	90.8	71.4	89.8	100.5	78.0	106.9	74.3	100.2	97.8	66.6	70.6	80.5	87.2
6月	134.5	X	115.6	146.4	240.1	104.9	135.5	107.1	178.7	138.1	203.5	99.1	101.0	149.5	109.5	171.2	104.4
7月	105.0	X	115.3	93.4	83.4	110.1	141.9	164.4	83.2	144.4	95.5	110.0	118.7	56.2	103.0	76.6	106.3
8月	79.9	X	87.0	77.3	90.8	70.4	94.3	99.4	78.0	118.7	76.2	99.9	96.4	49.4	73.7	79.9	91.1
9月	78.5	X	94.6	74.8	100.7	69.5	92.0	99.4	88.2	107.9	73.9	98.7	91.3	48.0	70.4	74.9	86.5
10月	77.6	X	81.1	75.3	92.2	92.4	87.1	98.1	79.8	130.8	73.8	104.8	98.3	49.4	68.6	80.6	85.9
11月	92.6	X	81.2	111.2	91.0	70.7	96.1	101.7	79.0	126.9	76.8	106.5	160.2	50.7	81.1	122.0	87.9
12月	158.6	X	153.5	164.2	231.8	108.5	198.0	179.6	197.1	185.1	226.2	144.4	117.8	109.8	136.2	156.2	143.5
令和5年1月	77.8	X	88.3	71.5	85.1	72.6	94.9	94.4	78.6	110.4	60.9	99.6	101.2	57.3	71.0	80.9	85.1
2月	78.1	X	89.6	73.6	84.2	65.6	91.0	98.6	77.3	124.5	60.0	100.8	88.5	63.3	69.7	78.7	85.4
<b>定期給与 (5人以上規模)</b>																	
平成29年平均	96.9	X	100.1	95.1	99.9	102.2	98.2	106.7	108.4	65.6	91.2	101.9	103.8	86.5	90.0	94.3	97.9
平成30年平均	97.3	X	103.6	94.1	95.9	102.8	102.3	102.7	100.7	78.4	103.2	93.7	104.6	97.7	91.4	97.3	93.4
令和元年平均	101.7	X	101.3	94.8	102.5	85.7	93.2	112.8	105.9	91.0	104.0	99.2	97.6	113.8	95.9	99.0	103.9
令和2年平均	100.0	X	100.0	100.0	100.0	100.0	100.0	100.0	100.0	100.0	100.0	100.0	100.0	100.0	100.0	100.0	100.0
令和3年平均	99.4	X	98.6	104.2	101.0	98.1	97.5	110.1	95.8	92.2	95.8	91.5	95.7	80.7	97.8	94.2	105.9
令和4年平均	98.3	X	98.7	99.4	110.2	93.1	98.6	110.5	106.9	85.5	97.8	91.3	97.4	90.6	91.0	93.6	96.7
令和4年2月	98.0	X	98.9	98.2	109.4	87.0	90.2	111.0	103.2	84.5	83.5	82.3	93.9	94.3	94.0	93.6	100.6
3月	98.7	X	101.0	99.7	111.5	84.0	91.0	109.9	105.8	88.9	87.4	85.5	86.6	93.9	94.0	95.3	105.4
4月	101.0	X	93.2	101.1	112.7	102.0	98.4	114.7	119.3	84.8	102.7	92.8	100.3	99.2	91.3	92.2	104.9
5月	99.2	X	93.3	99.0	111.5	98.4	98.2	110.6	103.7	87.8	101.1	95.9	99.1	98.1	90.9	93.1	103.6
6月	100.4	X	100.1	100.9	113.0	98.8	100.6	112.3	104.9	84.4	101.3	89.3	95.7	101.4	91.4	96.4	104.1
7月	96.6	X	99.7	97.0	100.2	85.9	101.3	107.9	107.6	85.7	98.8	92.3	103.8	86.8	89.0	92.0	88.4
8月	96.6	X	98.6	96.2	108.8	97.1	99.7	109.7	107.8	84.2	99.1	93.2	102.0	84.0	89.2	93.6	89.6
9月	97.7	X	99.2	98.4	117.7	96.0	100.4	112.0	108.7	84.4	99.2	92.4	98.2	82.6	90.4	93.3	91.9
10月	97.1	X	99.9	98.6	112.3	96.9	97.8	109.2	109.6	83.4	98.6	95.8	103.2	83.9	88.7	93.9	93.6
11月	97.5	X	102.4	103.2	107.9	96.9	103.6	107.6	105.9	87.1	99.0	94.0	96.0	85.0	89.8	92.6	84.8
12月	98.1	X	102.0	100.6	106.8	85.8	107.1	108.2	107.5	85.6	106.8	93.5	92.1	84.2	91.4	93.8	90.6
令和5年1月	96.7	X	106.4	91.7	114.4	98.6	103.7	109.9	105.1	85.3	91.1	93.6	105.7	90.1	87.7	96.9	96.3
2月	97.0	X	108.8	94.6	113.1	90.9	99.0	108.9	107.4	95.7	90.4	91.8	101.0	96.2	86.8	94.8	97.8
<b>(30人以上規模)</b>																	
平成29年平均	97.1	X	113.2	91.6	82.1	105.8	102.6	113.4	103.9	87.2	105.5	120.3	95.6	82.6	88.8	74.7	93.4
平成30年平均	95.2	X	106.6	93.0	87.2	96.3	102.7	98.5	98.5	66.4	100.8	107.0	95.0	86.9	89.7	91.7	83.4
令和元年平均	97.0	X	99.5	93.0	102.3	86.8	92.2	105.0	103.2	X	94.4	102.9	87.7	98.1	93.4	100.0	91.3
令和2年平均	100.0	X	100.0	100.0	100.0	100.0	100.0	100.0	100.0	100.0	100.0	100.0	100.0	100.0	100.0	100.0	100.0
令和3年平均	97.3	X	97.1	100.4	102.4	95.7	108.1	108.6	94.1	88.6	98.2	99.3	102.1	66.3	94.7	93.3	96.0
令和4年平均	94.9	X	93.4	97.3	119.3	86.0	103.3	111.8	99.5	116.0	97.8	105.5	102.3	75.7	83.6	95.8	98.9
令和4年2月	92.5	X	92.7	95.8	116.8	76.9	96.2	109.0	95.0	117.4	74.0						



第9表 産業別実質賃金指数

(R2=100)

年 月	調査 産業計	鉱業、採石 業、砂利採 取業	建設業	製造業	電気ガス 熱供給 水道業	情報 通信業	運輸業、 郵便業	卸売業、 小売業	金融業、 保険業	不動産業、 物品賃貸業	学術研究、専 門、技術サー ビス業	宿泊業、飲 食サービス業	生活関連 サービス業、 娯楽業	教育、学 習支援業	医療、学 習福祉	複合サー ビス事業	サービス業 (他に分類さ れないもの)	消費者 物価 指数
<b>現金給与総額 (5人以上規模)</b>																		
平成29年平均	98.9	X	96.6	96.6	92.7	102.2	108.2	111.0	112.3	61.4	88.3	100.9	107.9	85.5	92.4	96.0	101.3	97.9
平成30年平均	97.8	X	95.8	94.4	88.4	101.3	105.9	104.2	102.4	79.7	97.6	93.5	102.4	96.7	94.1	99.0	94.0	99.3
令和元年平均	102.4	X	92.3	95.4	104.7	82.1	95.9	117.0	105.9	88.2	96.0	100.1	95.5	114.1	97.5	94.3	106.6	99.7
令和2年平均	100.0	X	100.0	100.0	100.0	100.0	100.0	100.0	100.0	100.0	100.0	100.0	100.0	100.0	100.0	100.0	100.0	100.0
令和3年平均	99.9	X	102.8	103.1	100.5	92.1	98.6	114.8	93.9	91.4	94.5	89.6	95.0	75.9	99.6	93.9	105.4	99.9
令和4年平均	95.1	X	88.2	94.3	104.9	86.9	99.0	111.4	105.0	81.4	94.0	87.9	98.0	83.1	89.7	89.9	91.2	99.9
令和4年2月	82.8	X	79.2	78.8	82.4	67.6	81.4	99.8	82.4	71.8	62.7	78.5	88.6	72.6	81.2	72.1	88.1	100.1
3月	86.5	X	82.5	85.3	83.5	95.1	81.0	99.9	89.8	74.8	68.0	81.1	79.3	71.7	85.7	73.9	95.8	100.7
4月	86.6	X	77.0	79.9	84.0	90.6	88.0	111.2	96.3	70.9	81.5	87.6	99.3	74.8	77.6	78.3	97.2	101.2
5月	82.7	X	73.5	79.0	82.7	75.4	86.5	98.8	81.6	73.0	74.7	89.9	89.4	73.5	77.6	76.9	91.1	101.7
6月	129.3	X	87.1	139.0	222.2	106.3	120.2	122.1	192.3	110.9	167.7	87.3	97.9	158.5	119.7	166.0	103.9	101.7
7月	104.1	X	108.0	95.8	76.5	109.4	128.1	137.5	88.2	75.6	106.6	91.6	115.8	69.0	102.4	74.3	101.3	102.2
8月	82.9	X	89.0	78.8	79.8	74.5	89.3	104.9	83.7	82.2	74.5	86.5	91.0	62.6	76.8	70.2	79.8	102.8
9月	81.1	X	79.0	75.9	85.8	73.5	87.0	106.8	90.0	68.8	77.3	85.4	87.1	60.8	74.4	69.6	77.9	103.5
10月	79.3	X	82.8	75.7	81.4	92.3	84.2	93.9	86.7	69.8	71.3	87.4	92.8	61.4	73.2	70.5	78.8	104.0
11月	89.8	X	77.3	107.9	79.1	74.3	89.1	106.5	81.2	71.6	73.6	85.8	128.2	62.5	84.1	121.0	72.5	104.2
12月	152.0	X	146.0	154.4	216.2	113.4	166.0	153.3	207.4	134.8	196.7	108.7	113.7	155.1	144.2	133.2	118.6	104.1
令和5年1月	78.0	X	84.5	70.4	82.4	75.0	89.2	93.8	80.5	68.8	65.5	85.3	95.6	66.1	71.7	71.4	81.6	104.6
2月	79.2	X	82.1	73.2	82.3	69.3	85.8	96.4	82.8	78.5	77.0	84.7	89.2	70.6	71.2	72.9	82.9	103.7
<b>(30人以上規模)</b>																		
平成29年平均	100.1	X	130.2	91.9	75.1	107.9	112.2	118.8	108.4	91.4	104.0	118.7	99.9	80.6	90.9	77.7	98.2	
平成30年平均	96.8	X	115.9	92.7	79.7	94.3	103.2	99.4	100.7	70.5	97.5	111.5	96.5	82.4	92.6	96.1	84.9	
令和元年平均	98.0	X	103.7	93.2	105.5	84.0	93.4	107.5	103.5	X	87.1	104.4	89.4	96.1	94.5	96.9	91.0	
令和2年平均	100.0	X	100.0	100.0	100.0	100.0	100.0	100.0	100.0	100.0	100.0	100.0	100.0	100.0	100.0	100.0	100.0	
令和3年平均	97.3	X	99.7	98.2	102.2	89.8	109.7	111.3	94.5	87.3	97.7	96.7	101.9	64.8	96.0	94.9	94.5	
令和4年平均	92.0	X	93.1	92.0	112.6	81.7	104.6	112.5	96.7	123.0	94.6	100.9	104.6	67.4	81.3	94.7	93.2	
令和4年2月	76.9	X	78.0	74.6	88.3	59.2	85.1	97.3	75.2	119.7	54.1	84.2	98.0	61.5	70.7	77.1	82.2	
3月	81.0	X	80.9	81.9	89.6	94.7	81.3	103.2	85.7	109.4	56.4	94.2	94.9	58.3	72.7	81.7	86.2	
4月	83.6	X	91.3	75.7	90.7	87.0	91.4	126.8	89.1	111.3	76.3	102.1	101.5	66.4	70.2	81.6	95.6	
5月	78.7	X	81.3	74.8	89.3	70.2	88.3	98.8	76.7	105.1	73.1	98.5	96.2	65.5	69.4	79.2	85.7	
6月	132.3	X	113.7	144.0	236.1	103.1	133.2	105.3	175.7	135.8	200.1	97.4	99.3	147.0	107.7	168.3	102.7	
7月	102.7	X	112.8	91.4	81.6	107.7	138.8	160.9	81.4	141.3	93.4	107.6	116.1	55.0	100.8	75.0	104.0	
8月	77.7	X	84.6	75.2	88.3	68.5	91.7	96.7	75.9	115.5	74.1	97.2	93.8	48.1	71.7	77.7	88.6	
9月	75.8	X	91.4	72.3	97.3	67.1	88.9	96.0	85.2	104.3	71.4	95.4	88.2	46.4	68.0	72.4	83.6	
10月	74.6	X	78.0	72.4	88.7	88.8	83.8	94.3	76.7	125.8	71.0	100.8	94.5	47.5	66.0	77.5	82.6	
11月	88.9	X	77.9	106.7	87.3	67.9	92.2	97.6	75.8	121.8	73.7	102.2	153.7	48.7	77.8	117.1	84.4	
12月	152.4	X	147.5	157.7	222.7	104.2	190.2	172.5	189.3	177.8	217.3	138.7	113.2	105.5	130.8	150.0	137.8	
令和5年1月	74.4	X	84.4	68.4	81.4	69.4	90.7	90.2	75.1	105.5	58.2	95.2	96.7	54.8	67.9	77.3	81.4	
2月	75.3	X	86.4	71.0	81.2	63.3	87.8	95.1	74.5	120.1	57.9	97.2	85.3	61.0	67.2	75.9	82.4	
<b>定期給与 (5人以上規模)</b>																		
平成29年平均	99.0	X	102.2	97.1	102.0	104.4	100.3	109.0	110.7	67.0	93.2	104.1	106.0	88.4	91.9	96.3	100.0	
平成30年平均	98.0	X	104.3	94.8	96.6	103.5	103.0	103.4	101.4	79.0	103.9	94.4	105.3	98.4	92.0	98.0	94.1	
令和元年平均	102.0	X	101.6	95.1	102.8	86.0	93.5	113.1	106.2	91.3	104.3	99.5	97.9	114.1	96.2	99.3	104.2	
令和2年平均	100.0	X	100.0	100.0	100.0	100.0	100.0	100.0	100.0	100.0	100.0	100.0	100.0	100.0	100.0	100.0	100.0	
令和3年平均	99.8	X	99.0	104.6	101.4	98.5	97.9	110.5	96.2	92.6	96.2	91.9	96.1	81.0	98.2	94.6	106.3	
令和4年平均	96.2	X	96.6	97.3	107.8	91.1	96.5	108.1	104.6	83.7	95.7	89.3	95.3	88.6	89.0	91.6	94.6	
令和4年2月	97.9	X	98.8	98.1	109.3	86.9	90.1	110.9	103.1	84.4	83.4	82.2	93.8	94.2	93.9	93.5	100.5	
3月	98.0	X	100.3	99.0	110.7	83.4	90.4	109.1	105.1	88.3	86.8	84.9	86.0	93.2	93.3	94.6	104.7	
4月	99.8	X	92.1	99.9	111.4	100.8	97.2	113.3	117.9	83.8	101.5	91.7	99.1	98.0	90.2	91.1	103.7	
5月	97.5	X	91.7	97.3	109.6	96.8	96.6	108.8	102.0	86.3	99.4	94.3	97.4	96.5	89.4	91.5	101.9	
6月	98.7	X	98.4	99.2	111.1	97.1	98.9	110.4	103.1	83.0	99.6	87.8	94.1	99.7	89.9	94.8	102.4	
7月	94.5	X	97.6	94.9	98.0	84.1	99.1	105.6	105.3	83.9	96.7	90.3	101.6	84.9	87.1	90.0	86.5	
8月	94.0	X	95.9	93.6	105.8	94.5	97.0	106.7	104.9	81.9	96.4	90.7	99.2	81.7	86.8	91.1	87.2	
9月	94.4	X	95.8	95.1	113.7	92.8	97.0	108.2	105.0	81.5	95.8	89.3	94.9	79.8	87.3	90.1	88.8	
10月	93.4	X	96.1	94.8	108.0	93.2	94.0	105.0	105.4	80.2	94.8	92.1	99.2	80.7	85.3	90.3	90.0	
11月	93.6	X	98.3	99.0	103.6	93.0	99.4	103.3	101.6	83.6	95.0	90.2	92.1	81.6	86.2	88.9	81.4	
12月	94.2	X	98.0	96.6	102.6	82.4	102.9	103.9	103.3	82.2	102.6	89.8	88.5	80.9	87.8	90.1	87.0	
令和5年1月	92.4	X	101.7	87.7	109.4	94.3	99.1	105.1	100.5	81.5	87.1	89.5	101.1	86.1	83.8	92.6	92.1	
2月	93.5	X	104.9	91.2	109.1	87.7	95.5	105.0	103.6	92.3	87.2	88.5	97.4	92.8	83.7	91.4	94.3	
<b>(30人以上規模)</b>																		
平成29年平均	99.2	X	115.6	93.6	83.9	108.1	104.8	115.8	106.1	89.1	107.8	122.9	97.7	84.4	90.7	76.3	95.4	
平成30年平均	95.9	X	107.4	93.7	87.8	97.0	103.4	99.2	99.2	66.9	101.5	107.8	95.7	87.5	90.3	92.3	84.0	
令和元年平均	97.3	X	99.8	93.3	102.6	87.1	92.5	105.3	103.5	X	94.7	103.2	88.0	98.4	93.7	100.3	91.6	
令和2年平均	100.0	X	100.0	100.0	100.0	100.0	100.0	100.0	100.0	100.0	100.0	100.0	100.0	100.0	100.0	100.0	100.0	
令和3年平均	97.7	X	97.5	100.8	102.8	96.1	108.5	109.0	94.5	89.0	98.6	99.7	102.5	66.6	95.1	93.7	96.4	
令和4年平均	92.9	X	91.4	95.2	116.7	84.1	101.1	109.4	97.4	113.5	95.7	103.2	100.1	74.1	81.8	93.7	96.8	
令和4年2月	92.4	X	92.6	95.7	116.7	76.8	96.1	108.9	94.9	117.3	73.9	90.1	99.4	80.5	83.1	94.9	94.9	
3月	92.7	X	94.5	96.5	118.4	75.2	92.8	108.3	98.9	109.9	75.2	99.4	100.3	77.8	82.1	98.2	98.9	
4月	96.7	X	91.2	97.5	119.8	93.5	102.8	113.3	111.8	112.5	102.7	109.0	107.7	88.3	82.4	92.6	97.0	
5月	94.3	X	90.2	95.1	118.0	90.9	101.0	109.3	96.6	108.1	99.6	105.3	102.6	87.6	82.1	94.2	95.3	
6月	95.3																	

第10表 産業別労働時間・雇用指数(2-1)

(R2=100)

年月	調査産業計	鉱業、採石業、砂利採取業	建設業	製造業	電気ガス熱供給水道業	情報通信業	運輸業、郵便業	卸売業、小売業	金融業、保険業	不動産業、物品賃貸業	学術研究、専門・技術サービス業	宿泊業、飲食サービス業	生活関連サービス業、娯楽業	教育、学習支援業	医療、福祉	複合サービス事業	サービス業(他に分類されないもの)
<b>総実労働時間 (5人以上規模)</b>																	
平成29年平均	107.1	X	100.9	102.4	105.9	118.8	100.2	114.1	115.7	93.4	100.1	124.2	132.0	97.5	105.8	105.7	99.1
平成30年平均	104.4	X	103.6	100.2	107.6	104.9	102.0	108.7	111.8	97.0	109.1	112.7	130.8	96.9	103.0	102.6	97.3
令和元年平均	103.2	X	105.3	98.2	102.8	103.4	98.1	108.2	106.1	96.7	103.1	113.6	114.5	105.3	100.1	100.3	99.1
令和2年平均	100.0	X	100.0	100.0	100.0	100.0	100.0	100.0	100.0	100.0	100.0	100.0	100.0	100.0	100.0	100.0	100.0
令和3年平均	99.7	X	103.8	100.9	97.2	106.3	96.6	104.4	104.7	102.9	104.1	92.5	99.1	87.9	98.9	100.7	98.7
令和4年平均	99.0	X	97.4	99.3	104.3	100.7	95.0	106.5	106.4	82.5	105.2	90.6	105.4	89.5	97.2	101.5	95.5
令和4年2月	95.1	X	103.6	98.4	94.3	98.6	86.3	105.0	97.6	78.2	107.5	67.0	95.2	87.3	92.5	88.4	94.5
3月	101.1	X	104.0	101.3	108.4	101.5	91.1	105.3	108.5	90.3	115.2	86.4	99.6	99.6	99.3	106.0	103.5
4月	104.1	X	99.9	105.3	103.7	105.9	92.7	112.5	114.3	76.0	103.3	93.5	119.1	108.6	100.1	103.3	102.3
5月	98.0	X	88.7	94.2	99.0	97.1	94.6	106.4	104.0	82.7	98.6	98.8	108.6	101.5	94.6	100.8	96.8
6月	105.4	X	106.3	105.4	114.0	106.6	98.3	110.1	111.0	84.8	112.5	93.3	104.6	113.2	103.3	108.1	102.5
7月	99.4	X	96.2	99.5	94.8	106.7	96.9	107.4	109.1	87.5	104.9	95.0	111.0	80.7	98.2	101.7	93.5
8月	95.1	X	90.0	92.5	109.6	97.7	96.2	103.5	105.2	76.5	99.8	96.8	108.4	64.0	96.4	100.4	91.4
9月	97.7	X	95.0	97.9	111.7	99.5	96.9	106.1	105.3	77.8	104.7	88.2	104.3	82.3	96.7	101.2	92.9
10月	98.2	X	94.9	100.1	106.7	98.3	94.9	103.8	107.1	86.0	106.6	94.0	110.4	85.8	95.6	101.1	94.6
11月	98.4	X	99.6	101.9	106.4	99.4	97.2	103.0	104.7	84.6	105.1	93.4	103.1	85.1	97.7	99.5	88.4
12月	98.4	X	97.8	100.5	106.7	98.7	100.2	105.7	107.6	82.5	103.3	93.6	95.3	78.6	96.9	109.9	92.1
令和5年1月	92.3	X	86.9	85.1	102.2	95.4	95.4	99.8	101.0	81.2	104.3	94.5	112.3	83.7	90.0	101.8	87.6
2月	96.1	X	100.4	94.3	99.9	98.2	97.5	103.5	98.7	84.0	108.1	91.3	112.2	92.7	91.9	94.2	91.0
<b>(30人以上規模)</b>																	
平成29年平均	106.3	X	101.3	102.1	107.8	118.3	110.4	107.7	108.7	88.0	107.1	149.0	152.7	93.3	103.5	102.2	89.4
平成30年平均	101.8	X	101.6	100.2	110.0	106.0	108.4	96.7	103.1	85.9	105.2	136.9	140.5	85.4	102.5	97.0	89.1
令和元年平均	100.7	X	102.6	98.7	103.2	103.3	103.8	100.7	101.5	X	101.1	125.8	125.6	92.8	99.1	99.3	94.9
令和2年平均	100.0	X	100.0	100.0	100.0	100.0	100.0	100.0	100.0	100.0	100.0	100.0	100.0	100.0	100.0	100.0	100.0
令和3年平均	99.3	X	101.9	99.4	96.0	107.3	104.1	99.8	99.8	93.9	100.3	88.2	122.3	84.3	100.3	97.5	98.3
令和4年平均	98.3	X	96.2	99.5	107.1	102.0	100.8	100.2	101.0	101.3	101.2	105.8	130.9	81.7	95.3	98.3	96.0
令和4年2月	92.5	X	94.7	97.4	96.2	99.7	94.1	96.5	93.3	99.1	104.9	70.0	121.8	79.1	88.2	81.7	91.4
3月	98.2	X	97.9	99.8	110.9	99.2	94.9	96.4	97.8	103.2	112.4	93.9	136.3	89.6	96.1	102.7	95.4
4月	103.1	X	101.5	104.4	105.3	107.7	99.2	105.6	105.7	102.5	102.2	105.1	157.8	105.0	97.4	98.7	97.6
5月	96.1	X	92.0	92.5	99.4	96.9	98.3	96.8	100.2	99.9	91.6	111.0	136.0	100.1	92.6	97.3	92.3
6月	103.8	X	102.7	103.5	116.8	107.2	103.0	101.4	102.8	99.2	110.9	108.2	129.4	111.0	101.2	105.9	98.4
7月	99.8	X	97.9	102.1	95.0	109.9	102.1	102.2	107.6	105.7	102.1	113.8	133.8	70.0	96.7	99.2	98.6
8月	96.9	X	91.4	95.0	110.6	98.3	101.5	101.9	101.4	94.9	94.3	106.5	131.1	69.1	97.1	98.3	96.5
9月	97.2	X	94.0	99.3	117.9	102.3	103.6	98.1	101.9	95.5	99.9	102.3	126.0	67.4	95.7	93.4	96.6
10月	97.8	X	99.1	100.8	111.9	100.6	99.4	98.8	101.4	103.3	103.3	120.2	130.7	70.6	93.5	99.7	97.1
11月	99.5	X	100.9	102.7	110.2	102.4	104.9	101.0	101.2	109.1	101.3	122.2	121.1	71.5	96.4	97.7	97.4
12月	98.6	X	93.7	101.4	111.4	100.6	108.4	101.6	101.9	103.7	99.3	119.5	106.7	65.9	95.6	109.8	95.7
令和5年1月	93.6	X	84.2	88.8	103.8	97.2	102.3	94.0	99.6	88.9	105.0	109.3	115.7	82.1	92.4	103.0	90.2
2月	96.5	X	95.6	98.3	101.5	101.2	109.3	96.0	93.3	97.5	104.7	108.2	125.8	90.6	92.7	87.0	91.3
<b>所定内労働時間 (5人以上規模)</b>																	
平成29年平均	107.4	X	99.4	102.2	107.6	113.7	104.1	114.7	114.2	89.7	98.9	122.5	125.6	101.4	106.9	103.4	100.4
平成30年平均	104.6	X	100.5	100.2	109.6	103.6	104.3	108.6	111.2	95.1	106.7	112.4	126.7	100.2	103.8	102.0	98.5
令和元年平均	103.2	X	102.8	98.9	101.6	102.0	101.6	108.7	105.8	96.0	101.1	113.1	112.1	103.9	100.3	99.3	99.3
令和2年平均	100.0	X	100.0	100.0	100.0	100.0	100.0	100.0	100.0	100.0	100.0	100.0	100.0	100.0	100.0	100.0	100.0
令和3年平均	99.9	X	100.4	100.5	98.1	105.0	102.0	105.1	105.0	101.1	104.6	91.7	96.2	90.4	98.8	101.0	99.6
令和4年平均	99.5	X	96.8	98.4	105.2	102.2	101.6	107.6	105.0	84.1	104.6	90.3	100.6	90.3	97.9	100.6	97.3
令和4年2月	95.8	X	100.6	97.6	95.5	98.7	93.6	106.2	96.6	79.3	106.6	68.2	95.3	88.4	93.2	87.6	96.6
3月	101.8	X	101.9	101.3	109.4	102.5	98.7	105.5	106.7	91.8	113.6	87.4	99.3	100.4	100.0	106.2	106.2
4月	104.5	X	99.1	104.5	106.1	108.2	101.0	113.1	111.4	77.8	103.3	93.3	113.4	106.0	100.7	102.7	104.7
5月	98.3	X	88.2	93.0	101.0	99.4	102.3	107.1	102.9	84.9	98.0	97.8	103.3	99.6	95.3	99.6	99.2
6月	106.3	X	107.3	104.7	115.9	109.8	105.8	111.7	110.3	86.9	113.6	93.7	99.0	112.4	104.3	107.2	105.2
7月	100.3	X	97.1	99.2	97.3	107.9	103.6	109.1	108.3	89.5	104.5	95.0	104.6	82.5	99.0	100.5	95.0
8月	95.8	X	91.0	92.2	111.3	99.6	102.3	105.1	104.4	78.2	100.1	92.1	104.1	68.3	96.4	101.0	92.7
9月	98.3	X	96.0	96.2	105.3	101.7	102.3	107.8	104.1	79.5	103.9	89.0	98.1	83.5	97.4	100.7	93.7
10月	98.4	X	94.2	98.4	106.3	99.7	101.1	105.2	104.7	87.7	105.5	93.3	101.3	87.1	96.5	100.9	95.7
11月	98.9	X	99.3	100.8	106.8	101.0	102.5	104.3	103.1	86.3	104.3	92.8	96.2	87.3	98.2	98.4	90.6
12月	98.7	X	96.2	99.2	108.0	100.7	104.2	106.7	106.5	83.7	103.0	92.7	89.6	81.0	97.9	106.0	93.6
令和5年1月	92.4	X	85.4	84.7	102.7	96.2	100.9	100.3	99.5	82.2	103.0	93.8	109.4	83.8	90.2	97.1	88.5
2月	96.4	X	98.1	93.8	99.1	99.6	103.4	104.3	96.8	85.3	107.7	90.6	110.8	91.8	92.4	92.1	92.0
<b>(30人以上規模)</b>																	
平成29年平均	105.4	X	99.2	100.9	111.7	113.8	109.6	108.0	108.3	83.2	107.4	141.2	141.5	87.0	105.0	104.0	90.5
平成30年平均	101.6	X	99.4	99.7	112.8	104.4	105.4	97.1	100.1	81.8	104.3	131.8	130.0	84.4	103.6	95.9	91.7
令和元年平均	100.7	X	101.9	99.2	101.5	101.4	102.1	100.8	100.9	X	100.6	123.0	120.4	90.5	99.2	99.4	95.7
令和2年平均	100.0	X	100.0	100.0	100.0	100.0	100.0	100.0	100.0	100.0	100.0	100.0	100.0	100.0	100.0	100.0	100.0
令和3年平均	99.1	X	98.7	98.7	96.0	105.8	103.9	101.1	99.0	94.2	100.8	89.2	120.8	82.1	100.1	98.7	98.2
令和4年平均	97.8	X	92.2	98.3	106.5	102.2	102.4	100.9	98.6	100.2</							

第10表 産業別労働時間・雇用指数(2-2)

(R2=100)

年月	調査 産業計	鉱業、採石 業、砂利採取 業	建設業	製造業	電気ガス 熱供給 水道業	情報 通信業	運輸業、 郵便業	卸売業、 小売業	金融業、 保険業	不動産業、物 品賃貸業	学術研究、専 門・技術サー ビス業	宿泊業、飲食 サービス業	生活関連サー ビス業、娯楽 業	教育、学 習支援業	医療、福 祉	複合サー ビス事業	サービス業(他 に分類のな いもの)
<b>所定外労働時間 (5人以上規模)</b>																	
平成29年平均	103.7	X	127.9	104.3	83.9	180.0	81.8	104.8	136.8	217.3	112.5	166.0	271.3	63.7	69.0	153.9	85.2
平成30年平均	102.1	X	159.1	100.4	82.3	120.8	91.4	109.0	120.7	160.6	132.8	119.7	220.0	68.0	75.8	114.8	85.4
令和元年平均	103.7	X	147.6	92.5	116.7	119.2	82.1	98.1	110.1	118.5	122.7	126.1	165.3	118.1	91.8	120.9	97.0
令和2年平均	100.0	X	100.0	100.0	100.0	100.0	100.0	100.0	100.0	100.0	100.0	100.0	100.0	100.0	100.0	100.0	100.0
令和3年平均	97.0	X	163.4	104.2	86.2	121.8	71.8	94.1	99.6	161.5	99.1	112.2	163.7	66.2	102.0	93.0	89.5
令和4年平均	92.6	X	107.3	108.0	92.6	83.6	64.7	85.8	128.5	29.8	111.5	97.1	212.3	81.8	75.4	121.4	74.5
令和4年2月	87.6	X	158.2	106.3	78.3	98.2	53.1	84.7	113.1	40.4	116.5	37.5	92.3	77.9	69.0	106.0	71.0
3月	92.8	X	140.7	102.3	95.3	89.3	56.3	100.0	136.9	40.4	130.9	62.5	105.8	93.1	76.2	101.5	73.4
4月	100.0	X	114.3	112.6	73.6	77.7	54.4	100.0	159.5	17.0	102.9	97.5	246.2	131.0	81.0	114.9	75.8
5月	94.8	X	96.7	105.7	72.6	69.6	59.4	93.1	122.6	12.8	104.3	122.5	225.0	117.9	71.4	126.9	69.4
6月	93.8	X	89.0	112.0	89.6	67.9	63.8	81.9	122.6	19.1	100.7	82.5	228.8	120.0	71.4	126.9	72.6
7月	87.6	X	80.2	102.3	64.2	92.0	66.0	76.4	122.6	23.4	108.6	95.0	251.9	64.8	73.8	126.9	76.6
8月	86.6	X	71.4	96.0	88.7	75.0	68.6	76.4	119.0	23.4	97.1	207.5	203.8	26.2	95.2	86.6	76.6
9月	91.8	X	76.9	112.6	192.5	72.3	72.3	76.4	125.0	23.4	112.9	70.0	240.4	72.4	76.2	111.9	83.9
10月	95.9	X	107.7	115.4	112.3	81.3	66.4	79.2	145.2	29.8	118.0	110.0	309.6	74.5	66.7	104.5	83.1
11月	92.8	X	104.4	111.4	100.9	80.4	72.6	79.2	129.8	29.8	112.2	107.5	255.8	65.5	81.0	122.4	63.7
12月	94.8	X	126.4	112.0	90.6	74.1	81.4	87.5	126.2	42.6	106.5	115.0	221.2	57.9	64.3	192.5	75.0
令和5年1月	90.7	X	112.1	89.7	95.3	85.7	70.1	88.9	123.8	46.8	116.5	110.0	175.0	82.8	83.3	201.5	78.2
2月	92.8	X	140.7	98.9	110.4	81.3	70.4	87.5	129.8	40.4	112.2	110.0	144.2	100.7	73.8	140.3	79.0
<b>(30人以上規模)</b>																	
平成29年平均	117.2	X	130.3	111.4	61.0	175.2	114.2	102.6	116.8	396.9	105.3	328.6	461.2	738.9	61.1	75.5	79.7
平成30年平均	104.8	X	133.2	104.4	76.1	127.3	123.8	89.3	150.8	349.0	111.7	255.8	427.7	193.2	69.9	111.9	65.1
令和元年平均	101.3	X	111.4	95.2	123.9	126.2	100.2	98.4	110.5	X	104.5	190.8	270.6	330.5	96.3	97.0	87.6
令和2年平均	100.0	X	100.0	100.0	100.0	100.0	100.0	100.0	100.0	100.0	100.0	100.0	100.0	100.0	100.0	100.0	100.0
令和3年平均	101.9	X	148.4	104.9	96.2	127.0	105.4	79.3	113.0	71.6	97.0	64.2	163.6	310.2	106.2	80.2	99.2
令和4年平均	104.0	X	153.1	108.3	113.4	99.2	92.4	88.7	139.1	174.6	105.6	165.2	362.2	576.8	62.2	100.1	88.2
令和4年2月	92.6	X	159.6	102.1	91.7	112.1	77.5	74.7	123.2	171.4	100.0	41.0	167.6	635.7	56.0	85.6	85.2
3月	100.0	X	169.7	107.0	111.1	97.2	81.5	90.4	131.7	166.7	113.2	100.0	210.8	771.4	56.0	75.0	86.6
4月	113.0	X	177.1	113.4	82.4	94.4	78.9	103.6	151.2	133.3	110.0	153.8	451.4	1371.4	64.0	91.3	87.2
5月	107.4	X	179.8	103.2	81.5	84.1	81.8	83.1	137.8	119.0	106.3	223.1	470.3	1242.9	62.0	101.9	80.5
6月	106.5	X	171.6	106.4	113.9	82.2	89.5	77.1	137.8	171.4	108.4	120.5	402.7	1185.7	62.0	93.3	85.2
7月	109.9	X	134.9	107.0	77.8	113.1	93.1	90.4	141.5	142.9	107.9	166.7	408.1	171.4	58.0	109.6	91.3
8月	98.1	X	122.0	100.0	112.0	88.8	96.7	90.4	137.8	161.9	95.8	176.9	370.3	121.4	66.0	77.9	94.0
9月	104.6	X	111.9	111.2	235.2	87.9	105.5	83.1	142.7	133.3	103.2	161.5	410.8	185.7	66.0	88.5	97.3
10月	107.4	X	174.3	116.6	154.6	96.3	95.6	88.0	153.7	142.9	114.2	230.8	462.2	185.7	60.0	88.5	87.2
11月	109.3	X	161.5	115.0	125.0	99.1	103.6	91.6	145.1	242.9	107.4	269.2	383.8	178.6	74.0	97.1	88.6
12月	107.4	X	149.5	115.0	104.6	89.7	116.7	91.6	139.0	290.5	102.1	243.6	286.5	157.1	58.0	175.0	84.6
令和5年1月	103.7	X	129.4	98.4	93.5	101.9	101.8	81.9	140.2	223.8	104.2	184.6	343.2	714.3	72.0	188.5	83.2
2月	101.9	X	153.2	106.4	108.3	93.5	112.4	84.3	137.8	166.7	92.6	189.7	240.5	900.0	58.0	114.4	85.9
<b>常用雇用指数 (5人以上規模)</b>																	
平成29年平均	104.0	X	104.9	99.7	101.2	112.3	100.6	105.5	105.5	96.1	106.4	109.5	106.1	141.0	98.7	111.1	84.8
平成30年平均	102.1	X	108.8	106.0	83.0	54.3	98.8	101.9	102.1	99.8	104.7	100.7	107.3	138.4	98.1	77.5	87.6
令和元年平均	103.3	X	106.9	106.9	39.8	110.6	101.0	101.1	99.8	97.4	101.3	100.4	109.3	137.5	99.7	95.6	95.4
令和2年平均	100.0	X	100.0	100.0	100.0	100.0	100.0	100.0	100.0	100.0	100.0	100.0	100.0	100.0	100.0	100.0	100.0
令和3年平均	99.9	X	104.5	98.2	99.8	102.3	97.1	100.3	106.8	91.6	97.6	93.4	99.4	119.9	99.7	97.2	93.6
令和4年平均	99.3	X	105.9	102.8	66.3	107.2	94.3	100.3	113.6	103.0	92.0	86.3	94.1	126.4	98.2	81.8	90.6
令和4年2月	99.0	X	108.3	99.4	71.8	102.1	96.6	97.6	113.3	103.8	98.1	85.8	93.3	126.3	98.8	92.6	92.0
3月	98.0	X	106.6	100.7	71.3	102.7	95.0	97.8	111.4	104.1	93.4	84.3	92.8	122.7	98.2	74.1	89.3
4月	98.8	X	106.2	101.9	71.7	105.2	94.6	100.7	115.5	102.6	91.2	82.6	93.6	127.7	97.7	71.9	90.9
5月	99.3	X	105.4	102.2	71.5	105.6	93.3	100.7	115.3	107.7	91.2	85.0	96.3	126.7	98.7	70.7	91.5
6月	99.2	X	105.0	102.6	71.0	106.9	93.3	100.6	114.6	107.8	90.6	85.9	96.0	125.3	98.5	71.5	91.3
7月	99.6	X	105.5	105.5	60.8	107.6	93.5	99.9	114.7	106.5	90.0	86.2	92.6	125.1	98.6	90.8	91.2
8月	99.5	X	106.6	105.1	61.3	110.6	93.7	100.4	114.1	102.1	89.8	85.8	97.1	125.6	98.5	71.5	90.3
9月	99.6	X	106.1	104.1	61.0	109.8	94.4	101.0	114.3	101.7	90.2	86.3	94.6	126.4	98.0	93.8	89.6
10月	99.5	X	105.8	103.9	61.0	110.5	92.9	101.9	113.0	101.6	90.0	89.5	98.4	127.0	96.9	76.2	89.1
11月	99.7	X	104.8	104.2	61.0	111.1	92.9	102.1	112.9	97.9	90.3	88.5	99.5	128.0	97.5	76.5	89.1
12月	99.4	X	103.5	104.0	62.4	110.9	94.7	102.0	111.2	100.5	90.6	91.0	81.5	127.8	97.3	94.7	89.2
令和5年1月	98.1	X	103.1	98.0	39.3	111.8	94.5	102.4	111.1	98.7	90.9	88.5	78.8	127.9	96.6	94.3	90.3
2月	96.2	X	104.0	97.6	39.4	127.1	70.6	101.0	110.0	97.6	89.7	90.3	78.6	126.8	96.5	75.7	86.3
<b>(30人以上規模)</b>																	
平成29年平均	109.2	X	101.3	107.7	99.5	105.0	100.5	101.5	94.9	88.8	107.9	126.5	111.1	234.1	104.1	111.2	90.5
平成30年平均	106.3	X	107.7	114.7	98.1	65.7	97.9	100.5	100.0	94.8	106.8	97.3	116.3	236.5	100.4	58.1	95.2
令和元年平均	107.0	X	104.4	113.5	35.1	103.5	101.7	100.0	97.0	X	102.7	97.7	118.6	224.0	100.8	92.1	103.0
令和2年平均	100.0	X	100.0	100.0	100.0	100.0	100.0	100.0	100.0	100.0	100.0	100.0	100.0	100.0	100.0	100.0	100.0
令和3年平均	102.8	X	101.4	104.5	99.4	103.1	95.5	100.6	113.5	69.1	99.9	97.5	104.9	177.2	100.3	95.3	91.0
令和4年平均	103.0	X	100.0	109.5													

## \*\*\*毎月勤労統計調査地方調査の説明\*\*\*

### 1 調査の目的

この調査は、統計法に基づく基幹統計であって雇用、給与及び労働時間について毎月調査し、長崎県における変動を明らかにすることを目的としている。

### 2 調査の対象

この調査は日本標準産業分類にいう鉱業、砕石業、砂利採取業、建設業、製造業、電気・ガス・熱供給・水道業、情報通信業、運輸業、郵便業、卸売業、小売業、金融業、保険業、不動産業、物品賃貸業、学術研究、専門・技術サービス業、宿泊業、飲食サービス業、生活関連サービス業、娯楽業、教育、学習支援業、医療、福祉、複合サービス業、サービス業（他に分類できないもの）に属し、常時5人以上の常用労働者を雇用する民営、官営及び公営の事業所のうち厚生労働大臣の指定する約520事業所について調査を行っている。

この調査の標本設計は「定期給与」の標本誤差率を、産業・規模別に一定限度以内とすることに主眼点がおかれている。

標本事業所の抽出方法及び調査の実施方法は、30人以上規模事業所においては、経済センサスの結果により、全事業所のリストを作成し、これを産業別・事業所規模別に区分し、調査事業所を抽出している。調査の実施方法は郵送またはオンライン方式による自計調査である。5～29人規模事業所は経済センサスの調査区を用いて毎月勤労統計調査基本調査区を設定し、抽出した24調査区について5～29人規模事業所の名簿を作成し、その中から約240事業所を産業別に抽出する二段無作為抽出方法によって抽出している。調査の実施方法は、統計調査員による実地他計調査またはオンラインによる自計調査である。

### 3 用語の説明

#### 1) 常用労働者とは、

期間を定めずに雇われている者

1か月以上の期間を定めて雇われている者

のいずれかに該当する者をいう。

#### 2) パートタイム労働者とは、常用労働者のうち、

1日の所定労働時間が一般の労働者よりも短い者

1日の所定労働時間が一般の労働者と同じで1週の所定労働日数が一般の労働者よりも少ない者

のいずれかに該当する者をいう。

#### 3) 一般労働者とは、常用労働者のうち、パートタイム労働者でない者をいう。

#### 4) 入職（離職）率とは、前月末労働者数に対する月間の入職（離職）者数の割合（％）である。なお、入職（離職）者には、同一企業内での事業所間の異動者を含む。

#### 5) 現金給与額について

賃金、給与、手当、賞その他の名称の如何を問わず、労働の対償として使用者が労働者に通貨で支払うもので、所得税、社会保険料、組合費、購買代金等を差し引く前の金額である。退職を事由に労働者に支払われる退職金は、含まれない。

##### ・現金給与総額

以下に述べる きまって支給する給与と特別に支払われた給与の合計額。

##### ・きまって支給する給与（定期給与）

労働協約、就業規則等によってあらかじめ定められている支給条件、算定方法によって支給される給与でいわゆる基本給、家族手当、超過労働手当を含む。

##### ・所定内給与

きまって支給する給与のうち次の所定外給与以外のもの。

##### ・所定外給与（超過労働給与）

所定の労働時間を超える労働に対して支給される給与や、休日労働、深夜労働に対して支給される給与。時間外手当、早朝出勤手当、休日出勤手当、深夜手当等である。

##### ・特別に支払われた給与（特別給与）

労働協約、就業規則等によらず、一時的又は突発的事由に基づき労働者に支払われた給与又は労働協約、

就業規則等によりあらかじめ支給条件、算定方法が定められている給与で以下に該当するもの。

夏冬の賞与、期末手当等の一時金

支給事由の発生が不定期なもの

3か月を超える期間で算定される手当等（6か月分支払われる通勤手当等）

いわゆるベースアップの差額追給分

#### 6) 実労働時間、出勤日数について

労働者が実際に労働した時間数及び実際に出勤した日数。休憩時間は給与支給の有無にかかわらず除かれる。有給休暇取得分も除かれる。

- ・ 総実労働時間数

次の所定内労働時間数と所定外労働時間数の合計。

- ・ 所定内労働時間数

労働協約、就業規則等で定められた正規の始業時刻と終業時刻の間の実労働時間数。

- ・ 所定外労働時間数

早出、残業、臨時の呼出、休日出勤等の実労働時間数。

- ・ 出勤日数

業務のため実際に出勤した日数。1時間でも就業すれば1出勤日とする。

#### 7) 雇用について

資料中、「雇用指数」と表示している用語は「常用雇用指数」の意で使用している。

## 4 調査結果の算定

この調査結果の数値は、調査事業所からの報告をもとに、本県の規模5人以上すべての事業所に対応するように復元して算定したものである。