

91. 歳出決算額(都道府県財政)

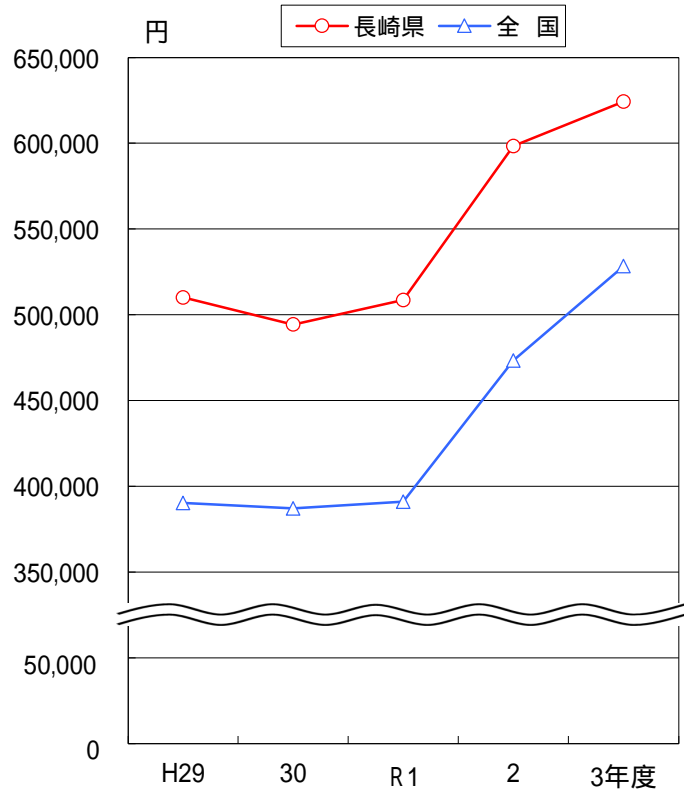
(単位:円)

順位	都道府県名	人口1人当たり 令和3年度(2021)
1	32 島根県	835,690
2	36 徳島県	778,806
3	39 高知県	774,925
4	7 福島県	771,269
5	3 岩手県	766,142
6	41 佐賀県	744,301
7	18 福井県	733,465
8	31 鳥取県	712,567
9	19 山梨県	710,041
10	47 沖縄県	704,921
11	30 和歌山県	704,416
12	5 秋田県	694,404
13	13 東京都	684,468
14	6 山形県	673,353
15	45 宮崎県	657,046
16	44 大分県	656,269
17	2 青森県	638,492
18	42 長崎県	624,405
19	16 富山県	603,758
20	46 鹿児島県	595,435
21	1 北海道	591,866
22	28 兵庫県	585,101
23	17 石川県	583,277
24	43 熊本県	580,256
25	20 長野県	576,942
26	15 新潟県	563,784
27	38 愛媛県	562,179
28	35 山口県	554,045
29	37 香川県	536,517
30	9 栃木県	535,662
31	全 国	528,470
32	27 大阪府	526,318
33	4 宮城県	521,628
34	25 滋賀県	518,301
35	10 群馬県	514,770
36	26 京都府	507,017
37	21 岐阜県	505,273
38	24 三重県	486,363
39	40 福岡県	480,368
40	8 茨城県	473,570
41	29 奈良県	472,825
42	33 岡山県	457,221
43	34 広島県	451,331
44	23 愛知県	410,800
45	12 千葉県	401,233
46	22 静岡県	387,599
47	11 埼玉県	340,487
48	14 神奈川県	322,155

歳出決算額は全国18位

本県の令和3年度の1人当たり歳出決算額は624,405円で、全国よりも95,935円多く全国18位であった。

歳出決算額の推移 (人口1人当たり)



資料出所・調査時点・算出方法等

資料出所

総務省自治財政局「都道府県決算状況調」

調査時点

令和3年度

算出方法等

歳出決算額(人口1人当たり) =
歳出決算額(普通会計) ÷ 総人口

備考

普通会計とは、公営事業会計以外の会計を総合して一つの会計としてまとめたものをいう。(会計間の重複を控除した純計額を掲載している。)

92. 歳入に占める県税の割合(都道府県財政)

(単位:%)

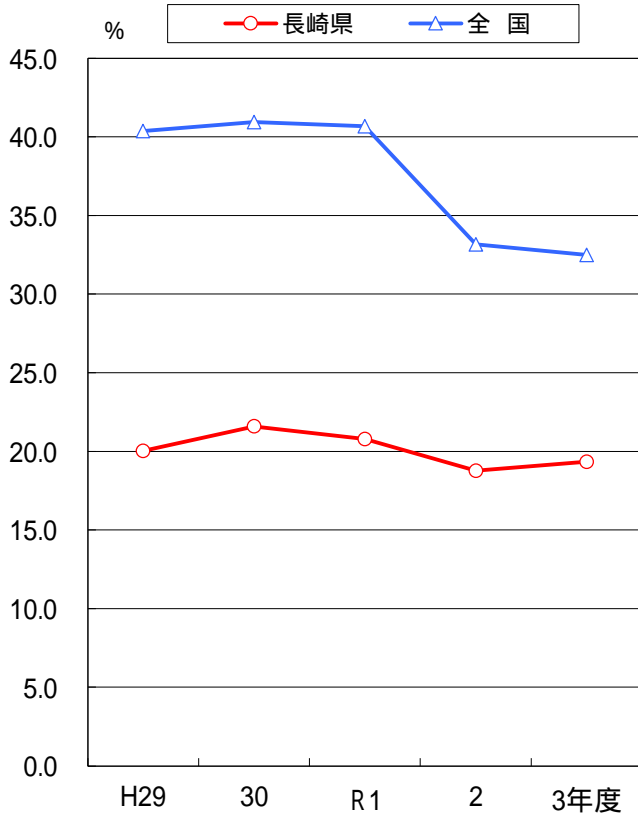
順位	都道府県名	県税の割合 令和3年度(2021)
1	13 東京都	57.9
2	14 神奈川県	41.7
3	23 愛知県	40.7
4	22 静岡県	39.9
5	11 埼玉県	38.8
6	12 千葉県	35.3
7	8 茨城県	32.6
	全 国	32.5
8	24 三重県	32.1
9	34 広島県	30.9
10	33 岡山県	30.5
11	27 大阪府	29.8
12	10 群馬県	29.6
13	21 岐阜県	29.5
14	9 栃木県	29.2
15	25 滋賀県	29.0
16	37 香川県	27.9
17	40 福岡県	27.9
18	26 京都府	27.7
19	4 宮城県	27.1
20	17 石川県	26.5
21	29 奈良県	26.3
22	16 富山県	25.6
23	20 長野県	25.5
24	35 山口県	25.3
25	15 新潟県	24.8
26	38 愛媛県	24.6
27	18 福井県	24.5
28	28 兵庫県	24.4
29	1 北海道	23.6
30	2 青森県	22.3
31	19 山梨県	20.8
32	43 熊本県	20.8
33	46 鹿児島県	20.5
34	7 福島県	20.4
35	6 山形県	20.1
36	44 大分県	19.8
37	45 宮崎県	19.5
38	42 長崎県	19.3
39	5 秋田県	18.7
40	41 佐賀県	18.7
41	31 鳥取県	18.0
42	30 和歌山県	17.9
43	36 徳島県	17.4
44	3 岩手県	17.3
45	47 沖縄県	16.7
46	39 高知県	16.5
47	32 島根県	15.1

県税収入の割合は全国39位

本県の歳入に占める県税収入の割合は19.3%となり、全国38位であった。

令和2年度(18.8%)から0.5%増加した。

歳入に占める県税収入の割合



資料出所・調査時点・算出方法等

資料出所

総務省自治財政局「都道府県決算状況調」

調査時点

令和3年度

算出方法等

県税の割合 = 県税収入(普通会計) ÷
歳入総額(普通会計) × 100

備考

普通会計とは、公営事業会計以外の会計を総合して一つの会計としてまとめたものをいう。(会計間の重複を控除した純計額を掲載している。)

93. 租税総額

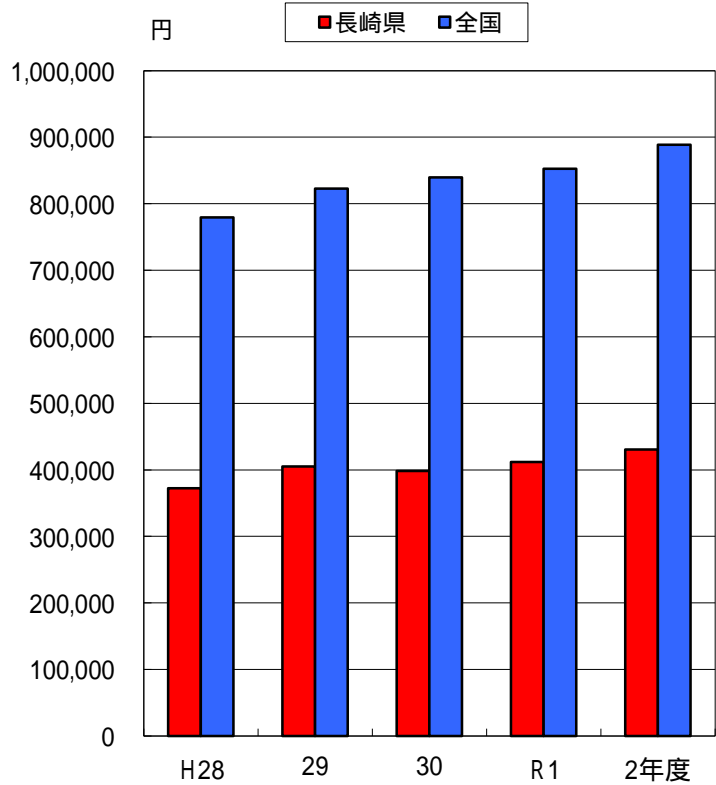
(単位:円)

順位	都道府県名	人口1人当たり 令和2年度(2020)
1	13 東京都	2,679,510
2	27 大阪府	1,044,986
3	23 愛知県	912,297
	全 国	888,333
4	26 京都府	785,298
5	14 神奈川県	757,990
6	24 三重県	708,300
7	16 富山県	706,254
8	34 広島県	690,403
9	35 山口県	681,968
10	18 福井県	680,860
11	33 岡山県	680,664
12	4 宮城県	675,615
13	22 静岡県	651,061
14	10 群馬県	651,059
15	38 愛媛県	650,462
16	17 石川県	647,183
17	40 福岡県	641,138
18	37 香川県	631,679
19	28 兵庫県	616,230
20	21 岐阜県	607,310
21	9 栃木県	603,626
22	8 茨城県	602,271
23	12 千葉県	596,597
24	1 北海道	591,063
25	7 福島県	580,891
26	20 長野県	577,192
27	15 新潟県	569,600
28	19 山梨県	567,619
29	44 大分県	563,240
30	30 和歌山県	554,308
31	11 埼玉県	545,234
32	25 滋賀県	529,924
33	36 徳島県	524,871
34	2 青森県	507,808
35	47 沖縄県	499,905
36	45 宮崎県	491,493
37	3 岩手県	484,483
38	41 佐賀県	481,201
39	6 山形県	480,458
40	43 熊本県	479,280
41	32 島根県	474,340
42	46 鹿児島県	469,249
43	39 高知県	464,803
44	5 秋田県	448,575
45	31 鳥取県	445,157
46	29 奈良県	436,744
47	42 長崎県	430,724

全国より457,609円少ない47位

本県の令和2年度の人口1人当たり租税総額は、430,724円となり、全国で47位であった。

租税総額の推移
(人口1人当たり)



資料出所・調査時点・算出方法等

資料出所

総務省自治税務局「地方税に関する参考計数資料」
国税庁「国税庁統計年報」

調査時点

令和2年度

算出方法等

租税総額(人口1人当たり) =
租税総額 ÷ 総人口

備考

租税総額は国税、道府県税、市町村税の合計額。
国税収納額の局引受分は、国税局管内ごとの都道府県の収納額で按分した。

94. 普通建設事業費(都道府県財政)

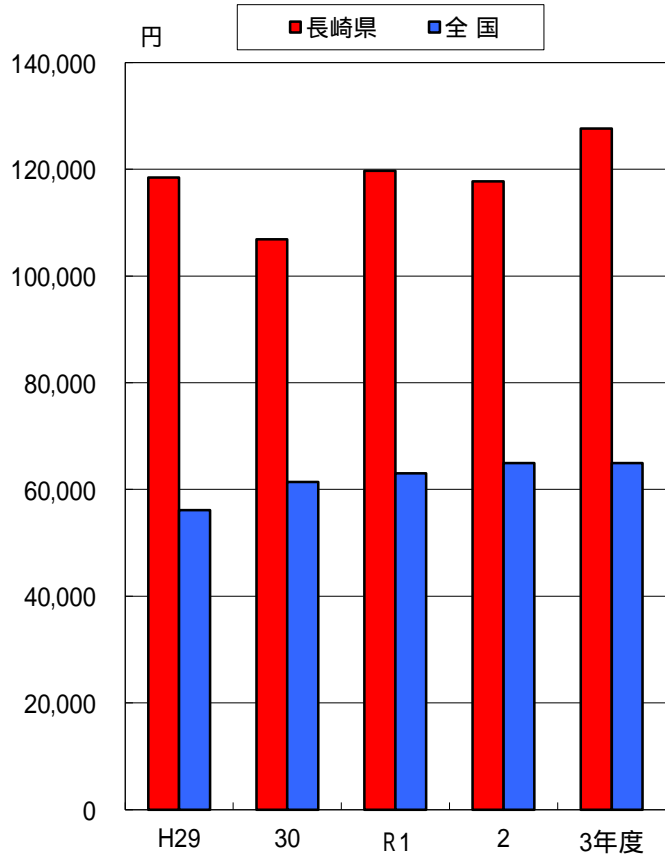
(単位:円)

順位	都道府県名	人口1人当たり 令和3年度(2021)
1	39 高知県	182,468
2	32 島根県	175,290
3	30 和歌山県	163,263
4	5 秋田県	158,747
5	41 佐賀県	158,695
6	7 福島県	158,338
7	18 福井県	157,534
8	36 徳島県	142,463
9	31 鳥取県	139,837
10	3 岩手県	138,499
11	44 大分県	133,509
12	19 山梨県	129,606
13	42 長崎県	127,610
14	2 青森県	125,852
15	45 宮崎県	121,619
16	17 石川県	108,576
17	46 鹿児島県	107,784
18	6 山形県	105,248
19	16 富山県	104,669
20	21 岐阜県	104,029
21	20 長野県	101,594
22	43 熊本県	100,317
23	1 北海道	94,778
24	38 愛媛県	92,134
25	15 新潟県	89,998
26	47 沖縄県	85,698
27	25 滋賀県	84,977
28	35 山口県	79,713
29	4 宮城県	78,849
30	24 三重県	72,796
31	9 栃木県	71,011
32	29 奈良県	69,081
33	37 香川県	68,899
	全 国	64,924
34	8 茨城県	59,549
35	22 静岡県	58,624
36	10 群馬県	55,502
37	13 東京都	54,513
38	28 兵庫県	52,469
39	33 岡山県	51,775
40	34 広島県	49,765
41	40 福岡県	48,921
42	26 京都府	45,246
43	23 愛知県	42,346
44	12 千葉県	28,142
45	11 埼玉県	24,480
46	27 大阪府	21,745
47	14 神奈川県	18,112

全国より高い普通建設事業費(1人当たり)

本県の令和3年度の人口1人当たり普通建設事業費は127,610円で、全国の64,924円を62,686円上回り、全国13位であった。

普通建設事業費の推移
(人口1人当たり)



資料出所・調査時点・算出方法等

資料出所

総務省自治財政局 「都道府県決算状況調」

調査時点

令和3年度

算出方法等

普通建設事業費(人口1人当たり) =
普通建設事業費 ÷ 総人口

備考

普通建設事業費は、公共又は公用施設の新増設等に要する経費である。

95. 実質公債費比率(都道府県財政)

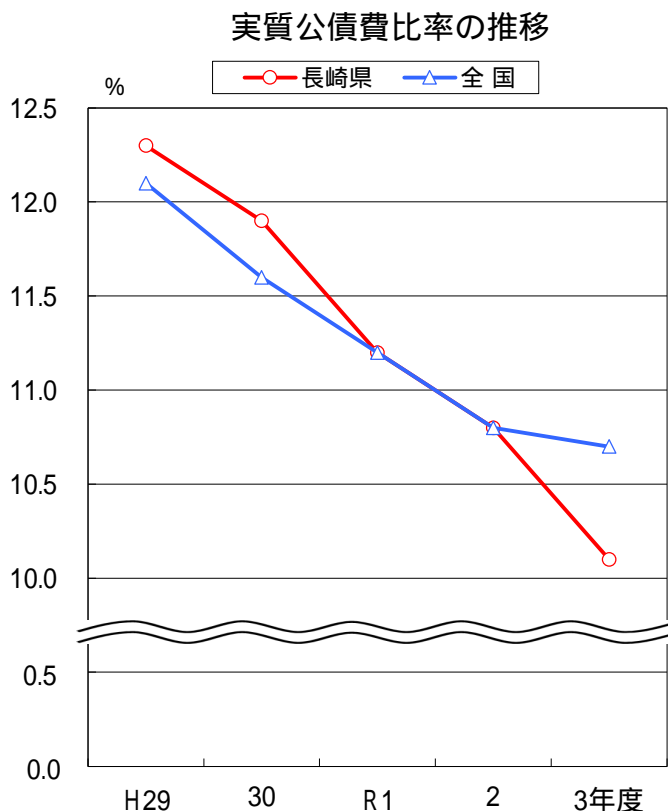
(単位:%)

順位	都道府県名	実質公債費比率 令和3年度(2021)
1	北海道	19.1
2	新潟県	17.5
3	京都府	15.9
4	兵庫県	15.2
5	秋田県	14.9
6	広島県	13.5
7	富山県	13.4
8	岩手県	13.3
9	静岡県	13.1
9	愛知県	13.1
11	石川県	12.6
12	青森県	12.5
13	大阪府	12.2
14	福井県	12.1
15	山形県	12.0
15	三重県	12.0
17	山梨県	11.6
18	徳島県	11.3
18	鹿児島県	11.3
20	宮城県	11.2
21	岡山県	11.1
21	福岡県	11.1
23	愛媛県	10.9
	全国	10.7
24	埼玉県	10.7
25	高知県	10.6
25	宮崎県	10.6
27	滋賀県	10.4
28	長崎県	10.1
29	長野県	9.8
30	栃木県	9.6
31	香川県	9.5
32	群馬県	9.4
32	鳥取県	9.4
34	茨城県	9.2
34	神奈川県	9.2
36	奈良県	9.0
37	大分県	8.6
38	山口県	8.4
38	佐賀県	8.4
40	千葉県	8.1
41	和歌山県	7.7
42	熊本県	7.3
43	福島県	7.1
43	沖縄県	7.1
45	岐阜県	6.1
46	島根県	5.3
47	東京都	1.5

実質公債費比率は10.1%

本県の令和3年度の実質公債費比率は10.1%で、
全国の10.7%を0.6ポイント下回っている。

実質公債費比率は平成26年度以降、減少している。



資料出所・調査時点・算出方法等

資料出所

総務省自治財政局 「都道府県決算状況調」

調査時点

令和3年度

備考

実質公債費比率は、借入金(地方債)の返済額(公債費)の大きさを、その地方公共団体の財政規模に対する割合で表したものである。

全国の数値は、単純平均である。