

## 長崎県 新型コロナウイルス感染症発生状況 【2022年第46週】

2022年11月22日時点

2022年第46週（11月14日から11月20日）の長崎県における新型コロナウイルス感染症の発生状況を掲載しています。

本週報の数値は、**新型コロナウイルス感染症等情報把握・管理支援システム（HER-SYS）**<sup>注1</sup>に入力されたデータをもとに集計した作成日時点の暫定値です。（県の公表値とは一致しない場合があります。）9月9日より、医療機関から提出される発生届が限定されています<sup>注2</sup>。

注1 HER-SYS：新型コロナウイルス感染者等の情報を電子的に入力、一元管理し、医療機関、保健所、都道府県等の関係者間で共有、把握の迅速化を図るために運用されているシステム

注2 9月7日の厚生労働省の告示により、9月9日から医療機関からの発生届の提出が以下の方に限定されている。

- ・65歳以上
- ・入院を要する方
- ・重症化リスクがあり、コロナ治療薬の投与が必要な方
- ・重症化リスクがあり、コロナ罹患により新たに酸素投与が必要な方
- ・妊婦

### 【発生状況】

第46週の新規陽性者数は、4週連続で増加しました。

県全体の陽性者（医療機関からの報告及び陽性者判断センターで判定された陽性者）において、10代および40代の報告数が多く、それぞれ16%を占めました。

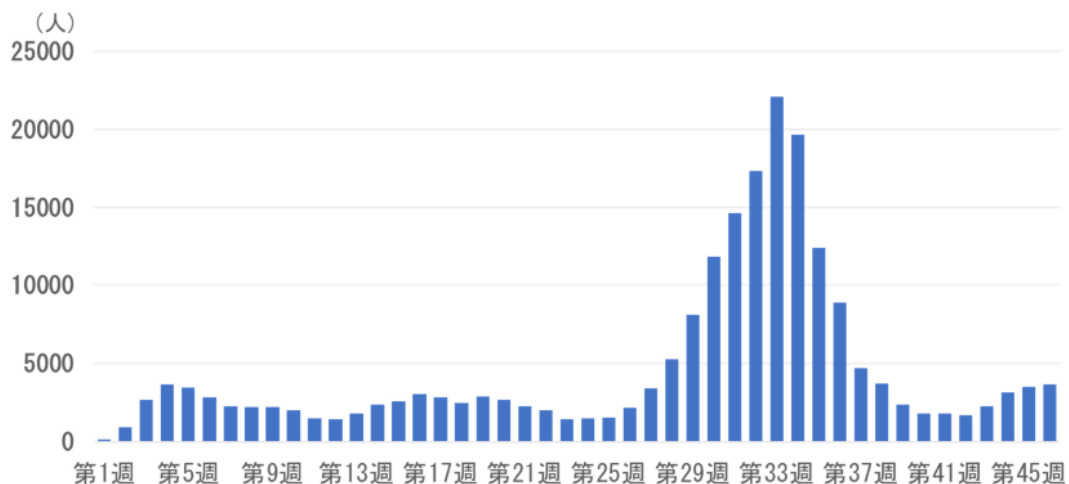
発生届が提出された陽性者は、女性が多く、年代別では、70代が最も多くなっています。

推定感染場所は、「家庭」での感染が多く、約6割を占めました。

陽性者におけるワクチンの接種状況は、接種歴不明を含む陽性者全体では6割以上が4回の接種を済ませています。

届出時点の重症度は、約9割が「軽症」と診断されています。

### I. 新規陽性者数の推移 2022年第1週～46週（発生届提出対象外も含む、全陽性者数） （厚生労働省オープンデータより引用）

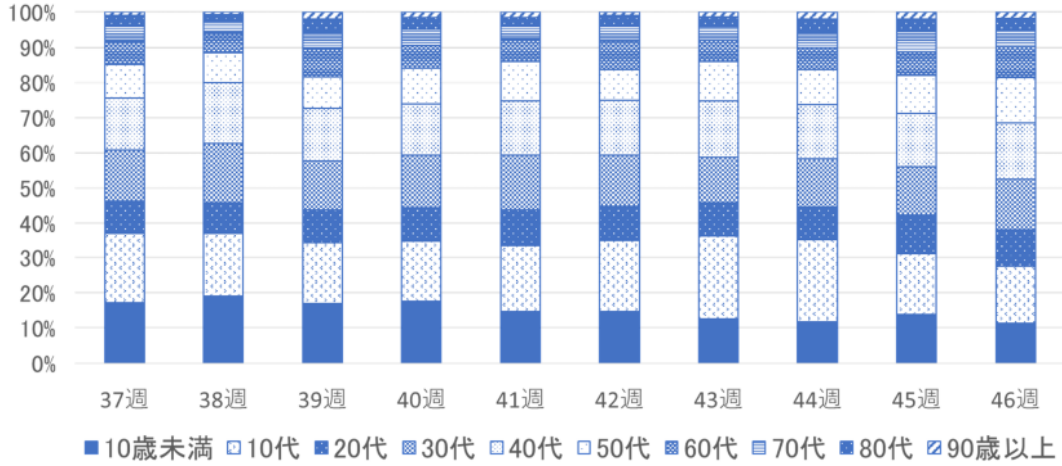


II. 県全体の陽性者の状況（医療機関からの報告及び陽性者判断センターで判定された感染者）

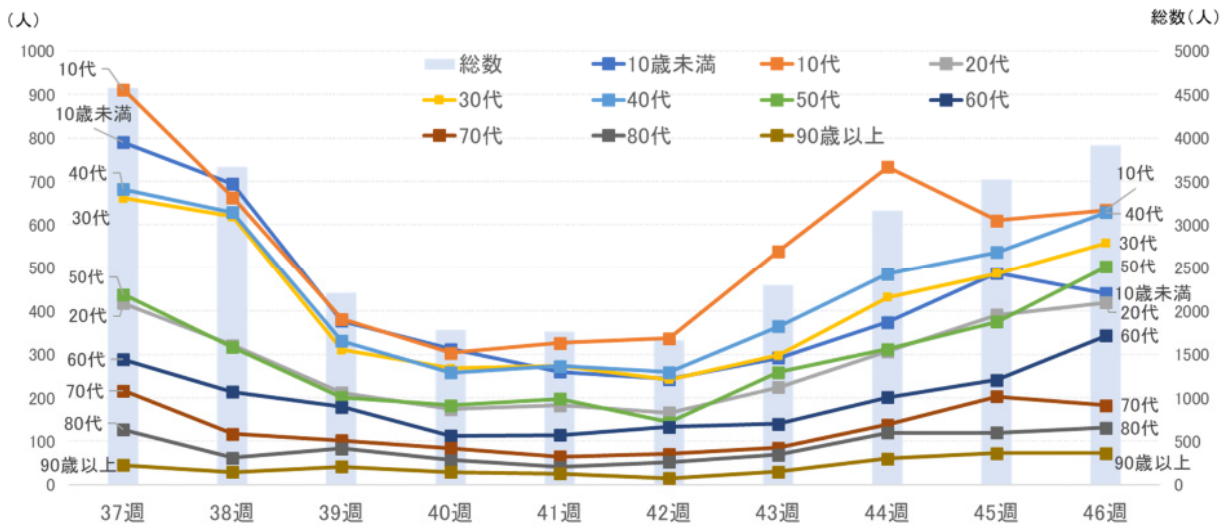
長崎県の集計データおよび HER-SYS 入力データに基づき、集計をしています。

I. 陽性者の年代別状況

(1) 年代別割合の推移



(2) 各年代の報告数の推移

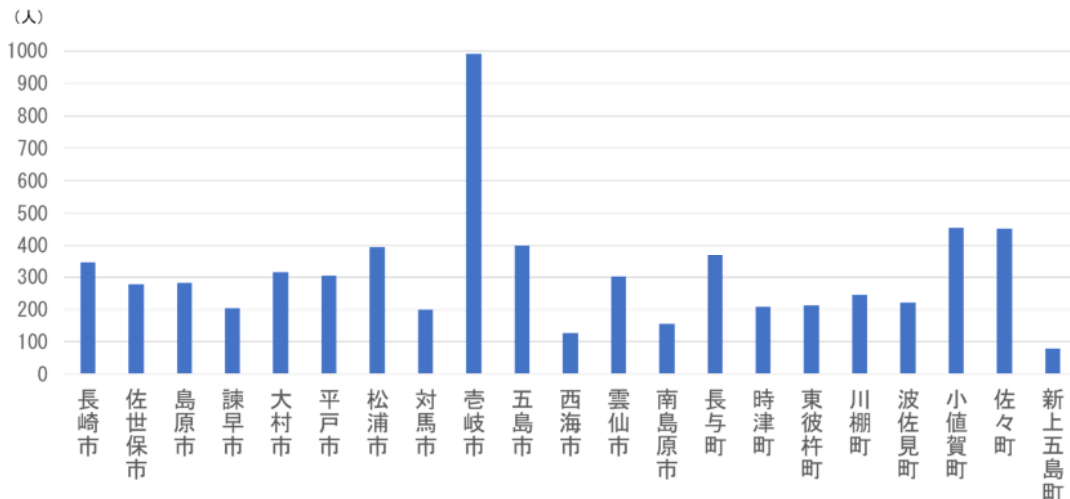


2. 地域別の状況

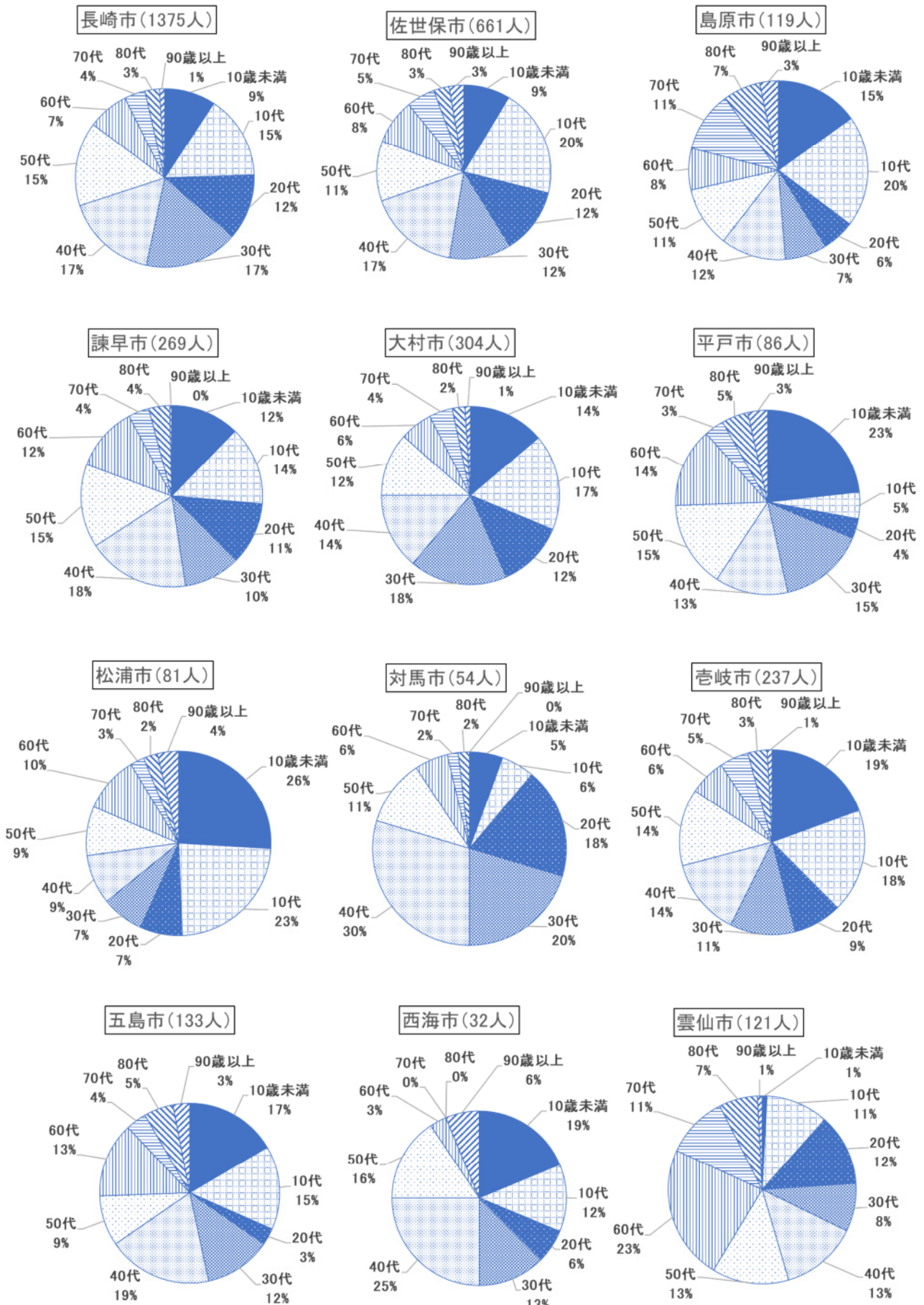
(1) 地域別10万人あたりの陽性者数

集計方法：医療機関からの報告のあった陽性者：医療機関所在地

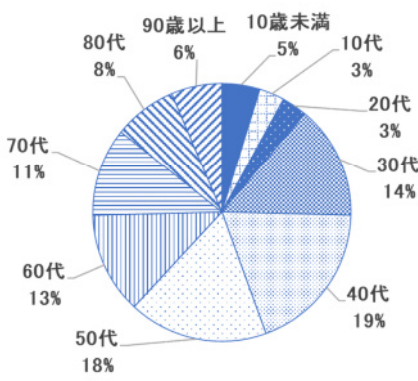
陽性者判断センターで判定された陽性者：陽性者居住地



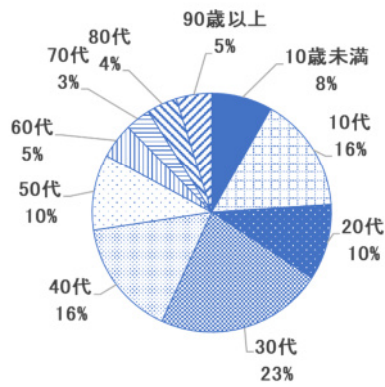
(2) 市町別年代別割合



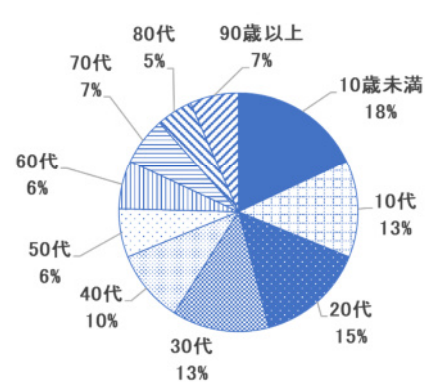
南島原市(63人)



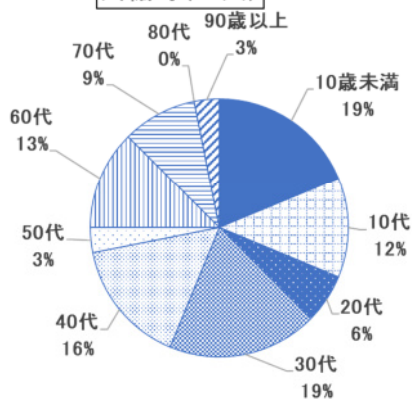
長与町(146人)



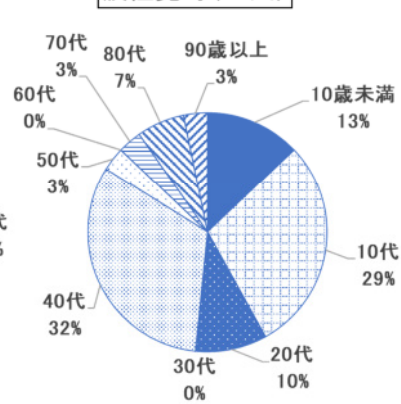
時津町(61人)



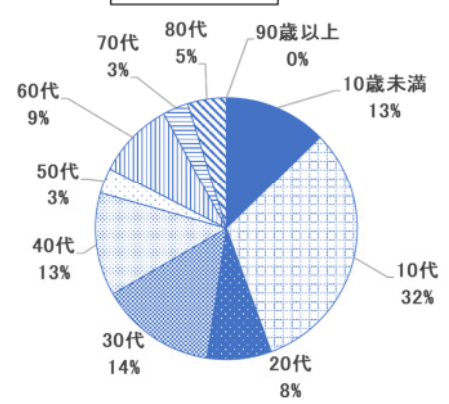
川棚町(32人)



波佐見町(31人)



佐々町(63人)

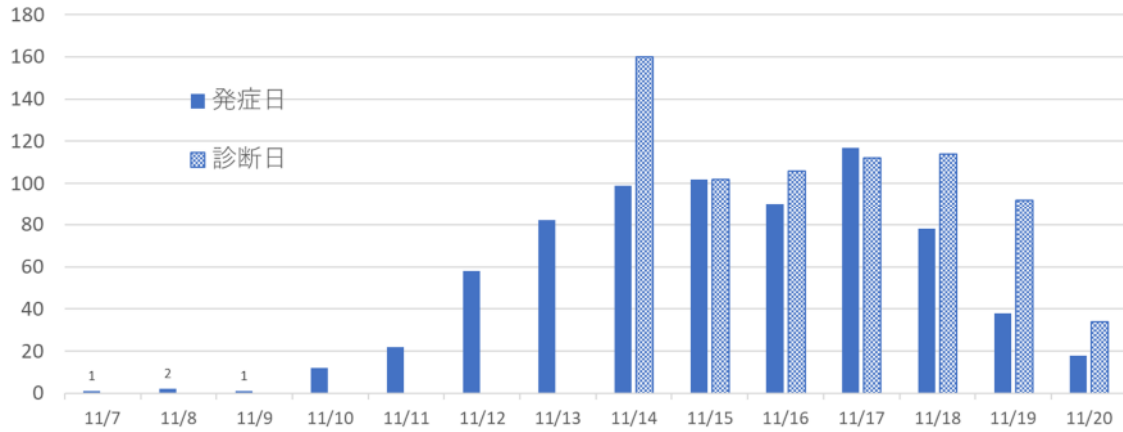


※東彼杵町(16人)、小値賀町(3人)、新上五島町(14人)は報告数が少ない(20人以下)ため、個人特定のリスクに配慮し、年代別の割合は掲載していません。

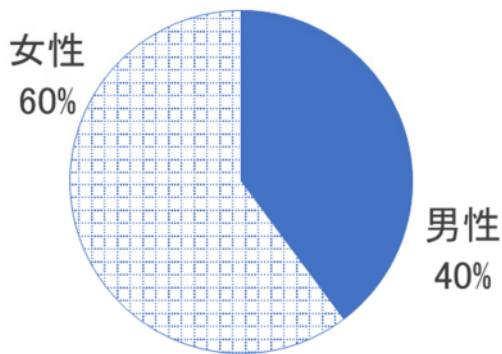
Ⅲ. 医療機関から発生届が提出された陽性者の状況（発生届出件数：778件）

Ⅰ. 陽性者の状況

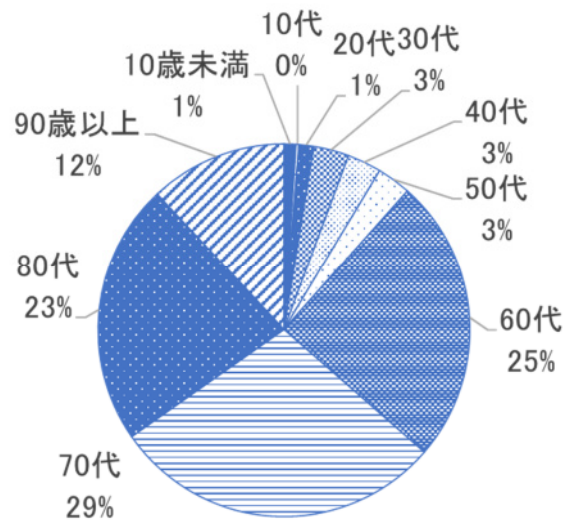
（Ⅰ）発症日、診断日別陽性者数の推移（第46週に診断された患者720人について集計）  
（人）



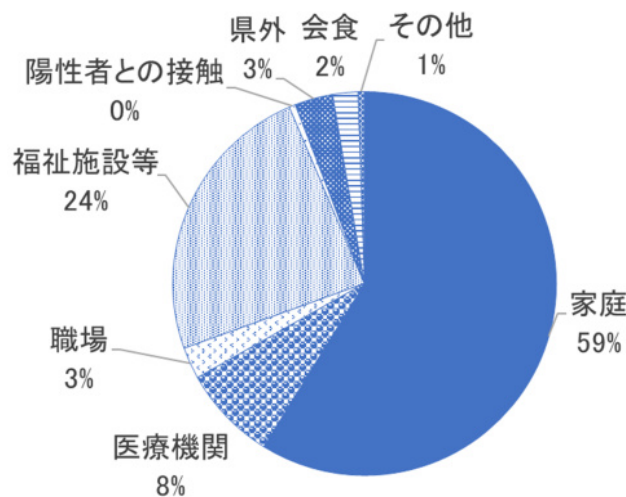
（Ⅱ）陽性者における性別割合



（Ⅲ）年代別割合



（Ⅳ）推定感染場所別割合（感染経路、感染地域について入力のある188件について集計）



2. 地域別の状況

(1) 居住地別報告件数 (居住地：住民登録している住所)

集計時点までに HER-SYS に入力された件数であり、県公表数とは一致しません。

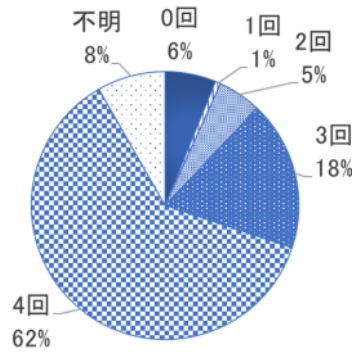
市町	件数
長崎市	208
佐世保市	155
島原市	10
諫早市	47
大村市	49
平戸市	21
松浦市	17

市町	件数
対馬市	1
壱岐市	24
五島市	28
西海市	11
雲仙市	18
南島原市	27
長与町	22

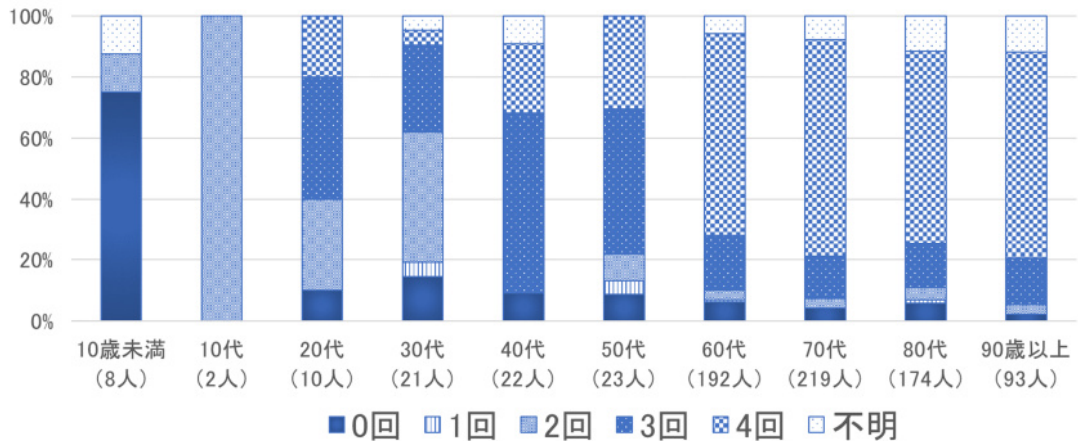
市町	件数
時津町	12
東彼杵町	7
川棚町	7
波佐見町	7
小値賀町	2
佐々町	5
新上五島町	7

3. ワクチン接種の状況 (入力のある 764 件について集計)

(1) 陽性者におけるワクチン接種回数



(2) 陽性者における年代別ワクチン接種回数



4. 重症度に関する情報 (入力のある 754 件について集計)

(1) 届出時点の重症度割合

