

令和3年度

学校保健統計調査結果の概要
(長崎県分：確報)

令和4年12月

長崎県県民生活環境部統計課

I 調査の概要

1 調査の目的

学校における幼児、児童及び生徒の発育及び健康の状態を明らかにすることを目的とする。

2 調査時期

学校保健安全法により、令和3年4月1日から令和4年3月31日までの間に実施された健康診断の結果に基づき調査するもの。なお、令和3年度については、令和2年度に引き続き、新型コロナウイルス感染症の影響により、例年4月1日から6月30日に実施される健康診断について当該年度末までに実施することとなったため、学校保健統計調査においても調査期間を年度末まで延長することとした。

このため、本集計結果は、成長の著しい時期において測定時期を異にしたデータを集計したものであり、過去の数値と単純比較することはできない。

3 調査の範囲・対象

- (1) 幼稚園、小学校、中学校、高等学校のうち、文部科学大臣があらかじめ指定する学校（以下「調査対象校」とする。）（抽出調査）
- (2) 調査対象校に在籍する満5歳から17歳（令和3年4月1日現在）までの幼児、児童及び生徒。
※発育状態調査は、調査対象校に在籍する満5歳から17歳（令和3年4月1日現在）までの幼児、児童及び生徒のうちから年齢別男女別に抽出する。

詳細については下表のとおり。

学校種別	調査実施校数 (校)	発育状態調査		健康状態調査	
		対象者数 (人)	抽出率 (%)	対象者数 (人)	抽出率 (%)
幼稚園	31	1,076	19.0	1,272	22.5
小学校	59	5,449	7.9	23,960	34.8
中学校	39	4,643	13.0	14,504	40.5
高等学校	28	2,364	6.9	18,272	53.1

注）発育状態調査は、調査実施校に在籍する幼児、児童及び生徒のうちから年齢別男女別に抽出された者を対象とする。

幼稚園には幼保連携型認定こども園を小学校・中学校には義務教育学校の該当年齢を含んでいる。

4 調査事項

- (1) 幼児、児童及び生徒の発育状態（身長、体重）
- (2) 幼児、児童及び生徒の健康状態（栄養状態、疾病・異常の有無）

5 凡例

「—」 は計数がない場合

「0.0」 は計数が表示単位未満の場合

「…」 は調査対象とならなかった場合

「X」 は疾病・異常被患率等の標準誤差が5以上、受験者数が100人（5歳は50人）未満、回答校が1校以下または疾病・異常被患率が100%のために統計数値を公表しない場合

Ⅱ 調査結果の概要

1 発育状態

(1) 身長(長崎県平均値) (表1、図1・2)

- ① 男子の身長は、5歳、7～8歳、10歳、12～14歳、17歳の各年齢で前年度より高く、特に5歳、7～8歳、10歳で過去最高となっている。また、女子の身長は、5～10歳、12歳、14～17歳の各年齢で前年度より高く、特に5歳、8～9歳で過去最高となっている。
- ② 男子の各年齢の身長差は11～12歳の間(7.7cm)が最も大きく、16～17歳の間(0.9cm)が最も小さい。女子の各年齢の身長差は9～10歳の間(6.7cm)が最も大きく、16～17歳の間(-0.1cm)が最も小さい。
- ③ 身長を30年前の平成3年度(親の世代)と比較すると、最も差がある年齢は、男子では12歳で親の世代より1.9cm高くなっており、女子では11歳で親の世代より1.3cm高くなっている。

表1 年齢別 身長の平均値

区 分			令和3年度 (A)	令和2年度 (B)	差 (A-B)	平成3年度 (C)	差 (A-C)	
男 女 子	幼稚園	5歳	<u>110.9</u>	110.2	0.7	110.7	0.2	
		6歳	116.7	<u>116.8</u>	-0.1	115.9	0.8	
		7歳	<u>122.7</u>	122.5	0.2	122.3	0.4	
		8歳	<u>128.2</u>	127.6	0.6	127.5	0.7	
		9歳	133.1	133.5	-0.4	132.8	0.3	
		10歳	<u>139.0</u>	138.8	0.2	138.2	0.8	
	小学校	11歳	145.3	145.5	-0.2	143.5	1.8	
		12歳	153.0	152.1	0.9	151.1	1.9	
		13歳	159.6	159.5	0.1	158.2	1.4	
		14歳	165.1	164.9	0.2	164.3	0.8	
		15歳	168.3	168.3	0.0	167.6	0.7	
		16歳	169.8	<u>170.2</u>	-0.4	169.5	0.3	
	中学校	17歳	170.7	170.0	0.7	170.1	0.6	
		高等学校	17歳	<u>110.6</u>	109.9	0.7	109.9	0.7
			6歳	115.8	115.4	0.4	115.8	0.0
			7歳	121.7	121.5	0.2	121.5	0.2
			8歳	<u>128.0</u>	127.3	0.7	127.0	1.0
9歳	<u>133.8</u>		133.2	0.6	133.0	0.8		
10歳	140.5	140.3	0.2	139.3	1.2			
11歳	146.9	147.0	-0.1	145.6	1.3			
12歳	151.6	151.3	0.3	151.4	0.2			
13歳	154.4	154.7	-0.3	154.6	-0.2			
14歳	156.1	155.9	0.2	156.4	-0.3			
15歳	157.0	156.6	0.4	<u>157.4</u>	-0.4			
16歳	157.6	157.1	0.5	157.3	0.3			
17歳	157.5	156.7	0.8	157.7	-0.2			

- (注) 1. 年齢は各年4月1日現在の満年齢である。以下の各表において同じ。
 2. 太字(二重下線)の部分は、調査実施以来過去最高だったことを表す。
 3. 太字(下線)の部分は、調査実施以来過去最高と同じだったことを表す。

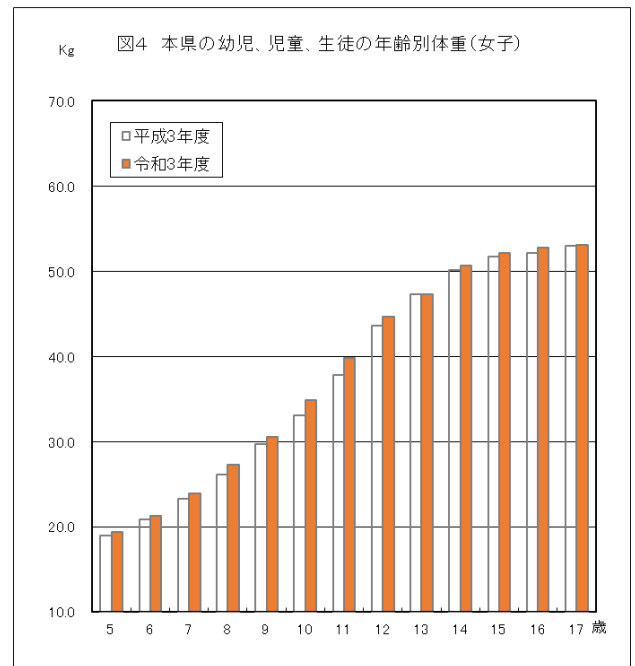
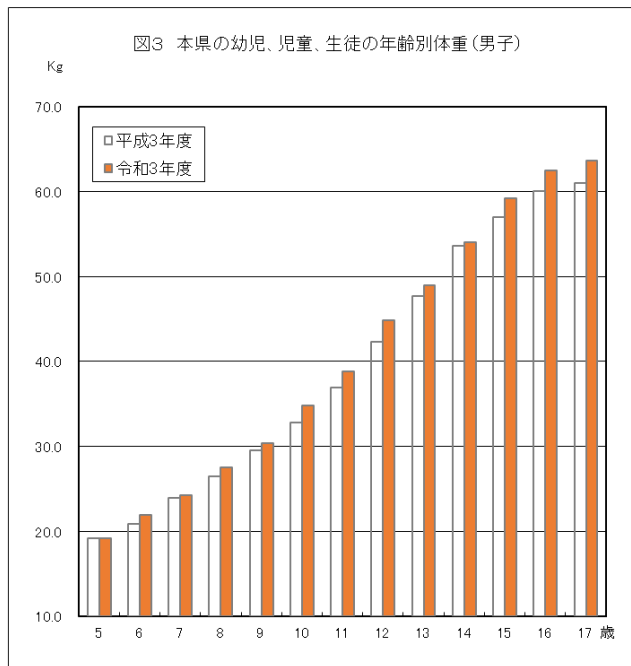
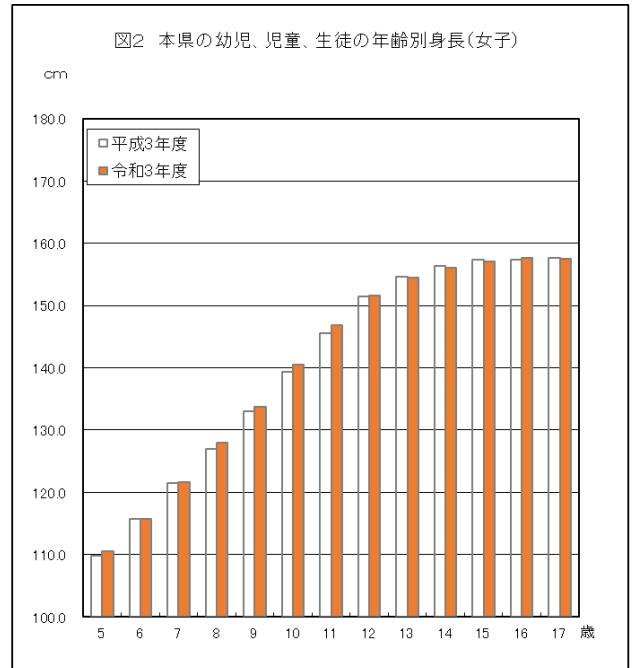
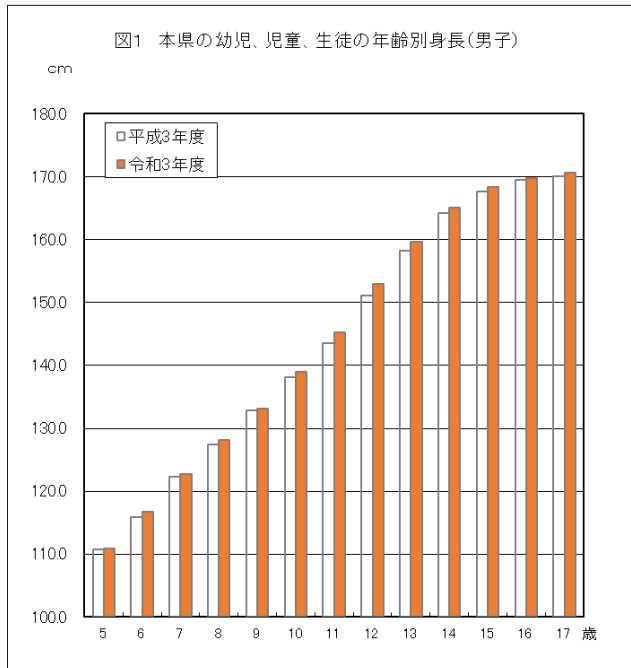
(2) 体 重(長崎県平均値) (表2、図3・4)

- ① 男子の体重は、5～8歳、10歳、12歳、16歳で前年度より増加している。特に6歳、10歳で過去最高となっている。
また、女子の体重は、5歳、7～9歳、12歳、15～17歳の各年齢で前年度より増加している。特に5～6歳、8歳、10歳で過去最高となっている。
- ② 男子の各年齢の体重差は、11～12歳の間(6.0kg)が最も大きく、16～17歳の間(1.1kg)が最も小さい。
また、女子の各年齢の体重差は、10～11歳の間(4.9kg)が最も大きく、16～17歳の間(0.3kg)が最も小さい。
- ③ 体重を30年前の平成3年度(親の世代)と比較すると、最も差がある年齢は、男子では17歳で親の世代より2.6kg重くなっており、女子では11歳で親の世代より2.0kg重くなっている。

表2 年齢別 体重の平均値

区 分			令和3年度 (A)	令和2年度 (B)	差 (A-B)	平成3年度 (C)	差 (A-C)	
男 子	幼 稚 園	5歳	19.2	19.0	0.2	19.2	0.0	
		6歳	<u>21.9</u>	21.5	0.4	20.9	1.0	
		7歳	24.3	24.2	0.1	23.9	0.4	
		8歳	27.5	27.1	0.4	26.5	1.0	
		9歳	30.4	<u>31.7</u>	-1.3	29.5	0.9	
		10歳	<u>34.8</u>	34.0	0.8	32.8	2.0	
	小 学 校	11歳	38.8	38.9	-0.1	36.9	1.9	
		12歳	44.8	44.6	0.2	42.3	2.5	
		中 学 校	13歳	49.0	49.2	-0.2	47.7	1.3
			14歳	54.0	54.0	0.0	53.6	0.4
		高 等 学 校	15歳	59.2	59.5	-0.3	57.0	2.2
			16歳	62.5	62.2	0.3	60.0	2.5
	17歳		63.6	64.0	-0.4	61.0	2.6	
	女 子	幼 稚 園	5歳	<u>19.4</u>	19.1	0.3	19.0	0.4
6歳			<u>21.3</u>	<u>21.3</u>	0.0	20.8	0.5	
7歳			23.9	23.8	0.1	23.3	0.6	
8歳			<u>27.3</u>	27.0	0.3	26.1	1.2	
9歳			30.5	29.8	0.7	29.7	0.8	
10歳			<u>34.9</u>	<u>34.9</u>	0.0	33.1	1.8	
小 学 校		11歳	39.8	39.8	0.0	37.8	2.0	
		12歳	44.6	44.1	0.5	43.6	1.0	
		中 学 校	13歳	47.3	48.0	-0.7	47.3	0.0
			14歳	50.6	<u>51.1</u>	-0.5	50.1	0.5
		高 等 学 校	15歳	52.1	51.5	0.6	51.7	0.4
			16歳	52.8	52.4	0.4	52.1	0.7
17歳			53.1	52.9	0.2	53.0	0.1	

- (注) 1. 年齢は各年4月1日現在の満年齢である。以下の各表において同じ。
2. **太字(二重下線)**の部分は、調査実施以来過去最高だったことを表す。
3. **太字(下線)**の部分は、調査実施以来過去最高と同じだったことを表す。



(3) 全国との格差(表3)

全国平均と本県の体位差を比較すると、30年前の平成3年度(親の世代)では、男女ともほとんどの年齢で身長、体重のいずれも全国平均を下回っていた。

令和3年度をみると、身長は男女ともにほとんどの年齢で全国平均を下回っており、体重は男子が6歳、15～17歳の各年齢で、女子が5～6歳、8歳、12歳、14～17歳の各年齢で、全国平均を上回っている。

表3 全国との比較

(1) 身長

(単位:cm)

	年齢(歳)	令和3年度						平成3年度					
		男子			女子			男子			女子		
		全国	長崎県	差	全国	長崎県	差	全国	長崎県	差	全国	長崎県	差
幼稚園	5	111.0	110.9	-0.1	110.1	110.6	0.5	110.8	110.7	-0.1	109.9	109.9	0.0
小学校	6	116.7	116.7	0.0	115.8	115.8	0.0	116.8	115.9	-0.9	116.1	115.8	-0.3
	7	122.6	122.7	0.1	121.8	121.7	-0.1	122.5	122.3	-0.2	121.7	121.5	-0.2
	8	128.3	128.2	-0.1	127.6	128.0	0.4	128.0	127.5	-0.5	127.5	127.0	-0.5
	9	133.8	133.1	-0.7	134.1	133.8	-0.3	133.4	132.8	-0.6	133.2	133.0	-0.2
	10	139.3	139.0	-0.3	140.9	140.5	-0.4	138.6	138.2	-0.4	139.5	139.3	-0.2
中学校	11	145.9	145.3	-0.6	147.3	146.9	-0.4	144.5	143.5	-1.0	146.3	145.6	-0.7
	12	153.6	153.0	-0.6	152.1	151.6	-0.5	151.8	151.1	-0.7	151.6	151.4	-0.2
	13	160.6	159.6	-1.0	155.0	154.4	-0.6	159.2	158.2	-1.0	154.7	154.6	-0.1
高等学校	14	165.7	165.1	-0.6	156.5	156.1	-0.4	164.8	164.3	-0.5	156.6	156.4	-0.2
	15	168.6	168.3	-0.3	157.3	157.0	-0.3	168.1	167.6	-0.5	157.2	157.4	0.2
	16	169.8	169.8	0.0	157.7	157.6	-0.1	169.7	169.5	-0.2	157.7	157.3	-0.4
	17	170.8	170.7	-0.1	158.0	157.5	-0.5	170.6	170.1	-0.5	157.9	157.7	-0.2

(2) 体重

(単位:kg)

	年齢(歳)	令和3年度						平成3年度					
		男子			女子			男子			女子		
		全国	長崎県	差	全国	長崎県	差	全国	長崎県	差	全国	長崎県	差
幼稚園	5	19.3	19.2	-0.1	19.0	19.4	0.4	19.3	19.2	-0.1	18.9	19.0	0.1
小学校	6	21.7	21.9	0.2	21.2	21.3	0.1	21.5	20.9	-0.6	21.2	20.8	-0.4
	7	24.5	24.3	-0.2	23.9	23.9	0.0	24.1	23.9	-0.2	23.6	23.3	-0.3
	8	27.7	27.5	-0.2	27.0	27.3	0.3	27.1	26.5	-0.6	26.6	26.1	-0.5
	9	31.3	30.4	-0.9	30.6	30.5	-0.1	30.5	29.5	-1.0	30.0	29.7	-0.3
	10	35.1	34.8	-0.3	35.0	34.9	-0.1	34.1	32.8	-1.3	33.9	33.1	-0.8
中学校	11	39.6	38.8	-0.8	39.8	39.8	0.0	38.0	36.9	-1.1	39.0	37.8	-1.2
	12	45.2	44.8	-0.4	44.4	44.6	0.2	43.9	42.3	-1.6	44.0	43.6	-0.4
	13	50.0	49.0	-1.0	47.6	47.3	-0.3	49.3	47.7	-1.6	47.5	47.3	-0.2
高等学校	14	54.7	54.0	-0.7	50.0	50.6	0.6	54.5	53.6	-0.9	50.2	50.1	-0.1
	15	59.0	59.2	0.2	51.3	52.1	0.8	59.2	57.0	-2.2	52.1	51.7	-0.4
	16	60.5	62.5	2.0	52.3	52.8	0.5	61.2	60.0	-1.2	52.9	52.1	-0.8
	17	62.4	63.6	1.2	52.5	53.1	0.6	62.2	61.0	-1.2	52.8	53.0	0.2

(4) 肥満傾向児の割合(表4、図5)

本県の割合をみると、男子では、10～12歳、15～17歳の各年齢で、女子は12歳で10%を超えている。

男女ごとで肥満傾向児の割合を比べると、6歳、9～12歳、15～17歳の各年齢で、男子が女子を上回っている。

※肥満傾向児とは、性別・年齢別・身長別標準体重から肥満度を求め、肥満度が20%以上の者である。

$$\text{肥満度} = (\text{実測体重} - \text{身長別標準体重}) / \text{身長別標準体重} \times 100 (\%)$$

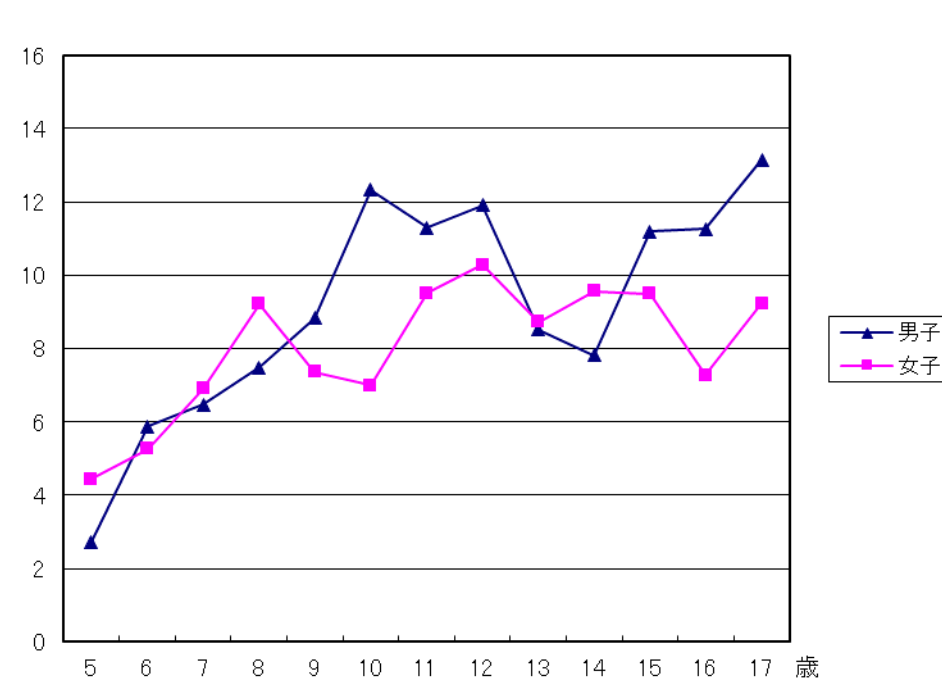
※例えば、11歳男子の肥満傾向児の全国平均値12.48%とは、肥満度20%以上の者の割合が11歳児童全体の12.48%であることを意味している。

表4 肥満傾向児の割合(全国との比較)

(単位:%)

	年齢(歳)	令和3年度					
		男子			女子		
		全国	長崎県	差	全国	長崎県	差
幼稚園	5	3.61	2.73	-0.88	3.73	4.44	0.71
小学校	6	5.25	5.88	0.63	5.15	5.26	0.11
	7	7.61	6.47	-1.14	6.87	6.91	0.04
	8	9.75	7.49	-2.26	8.34	9.21	0.87
	9	12.03	8.83	-3.20	8.24	7.36	-0.88
	10	12.58	12.33	-0.25	9.26	6.99	-2.27
	11	12.48	11.29	-1.19	9.42	9.52	0.10
中学校	12	12.58	11.90	-0.68	9.15	10.28	1.13
	13	10.99	8.52	-2.47	8.35	8.72	0.37
	14	10.25	7.81	-2.44	7.80	9.57	1.77
高等学校	15	12.30	11.19	-1.11	7.57	9.50	1.93
	16	10.64	11.26	0.62	7.20	7.27	0.07
	17	10.92	13.15	2.23	7.07	9.23	2.16

図5 本県の肥満傾向児の割合(男女比較) 令和3年度



2 健康状態

(1) むし歯(う歯)(図6, 7)

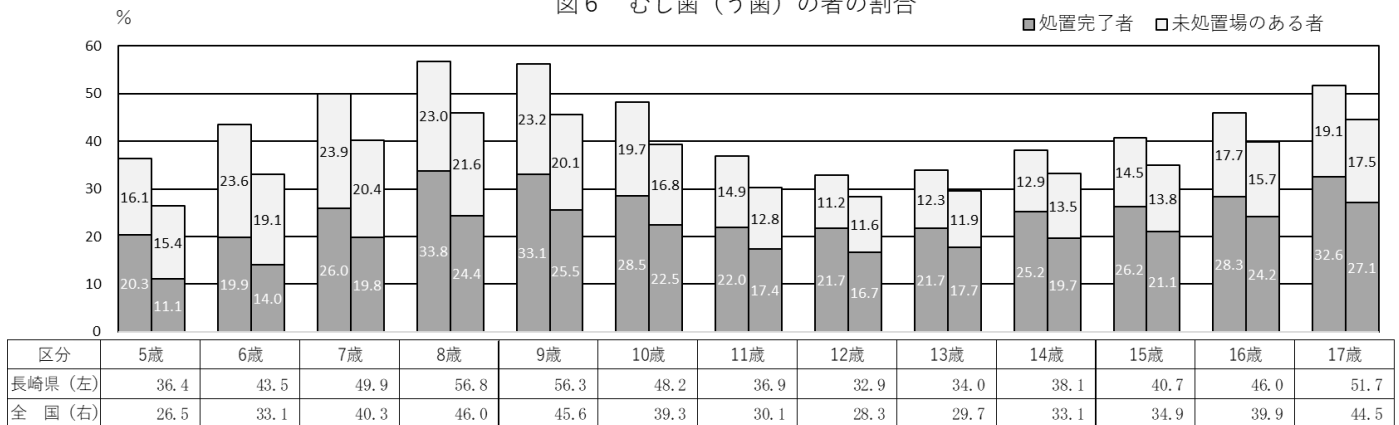
①年齢別比較

本県のむし歯の者の割合は、5歳から8歳までは増加、12歳まで減少、その後、再び増加している。8歳の56.8%が最も割合が高くなっている。

②全国との比較

むし歯の者の割合は、全年齢において全国を上回っている。

図6 むし歯(う歯)の者の割合

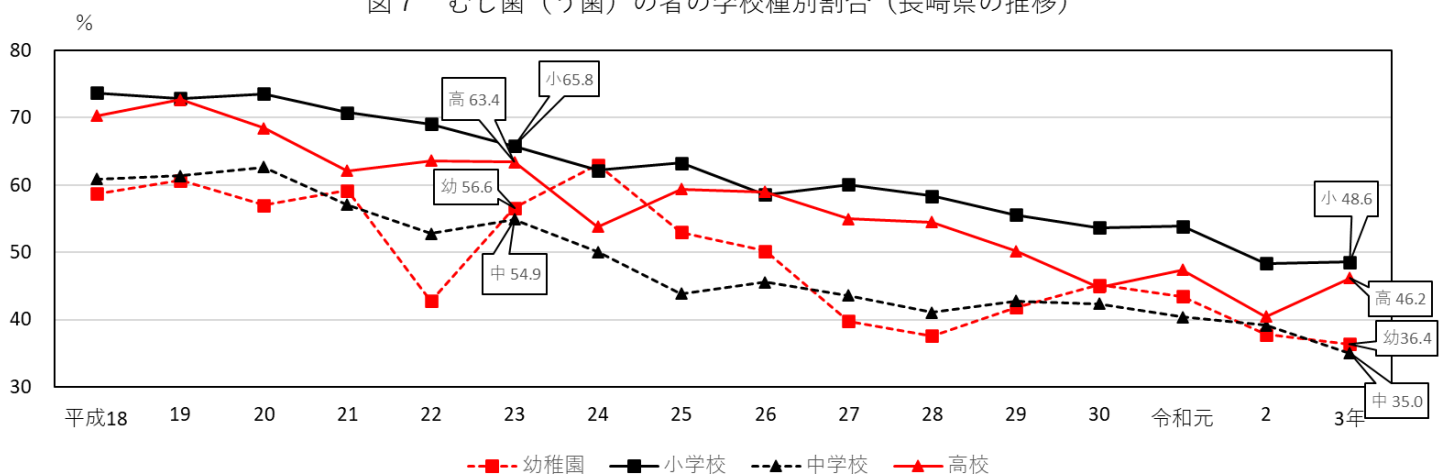


※9歳から12歳において割合が減少するのは、乳歯が生え替わることが影響していると考えられる。

③各学校種別における出現割合の経年比較

いずれの区分も減少傾向にあり、10年前の平成23年と比べると幼稚園は▲20.2ポイント、小学校は▲17.2ポイント、中学校は▲19.9ポイント高等学校は▲17.2ポイントと大きく改善している。

図7 むし歯(う歯)の者の学校種別割合(長崎県の推移)



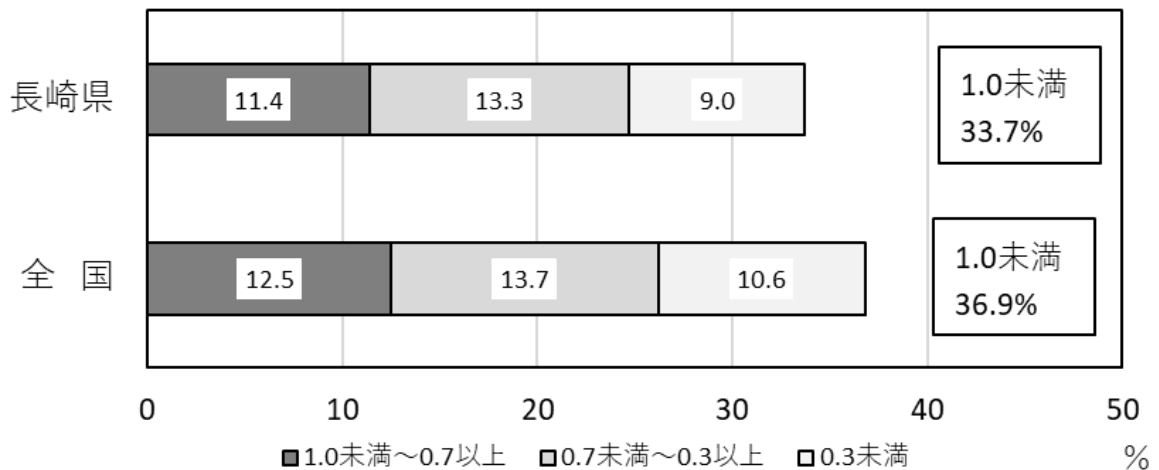
(2) 裸眼視力(図8、9)

①全国との比較

小学校の裸眼視力1.0未満の児童の割合は全国を下回っている。

また、1.0未満～0.7以上、0.7未満～0.3以上、0.3未満のいずれの区分でも全国を下回っている。

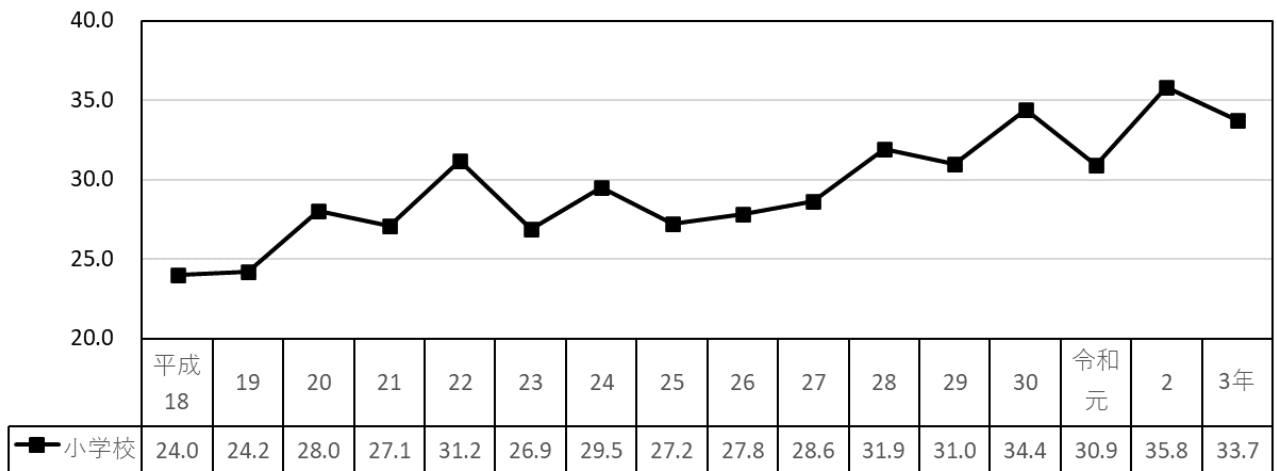
図8 裸眼視力1.0未満の者（小学校：長崎県、全国）



②小学校における出現割合の経年比較

小学生の裸眼視力1.0未満の児童の割合は増加傾向にある。

図9 裸眼視力1.0未満の者の割合（長崎県小学校の推移）



(3) アトピー性皮膚炎(図10、11)

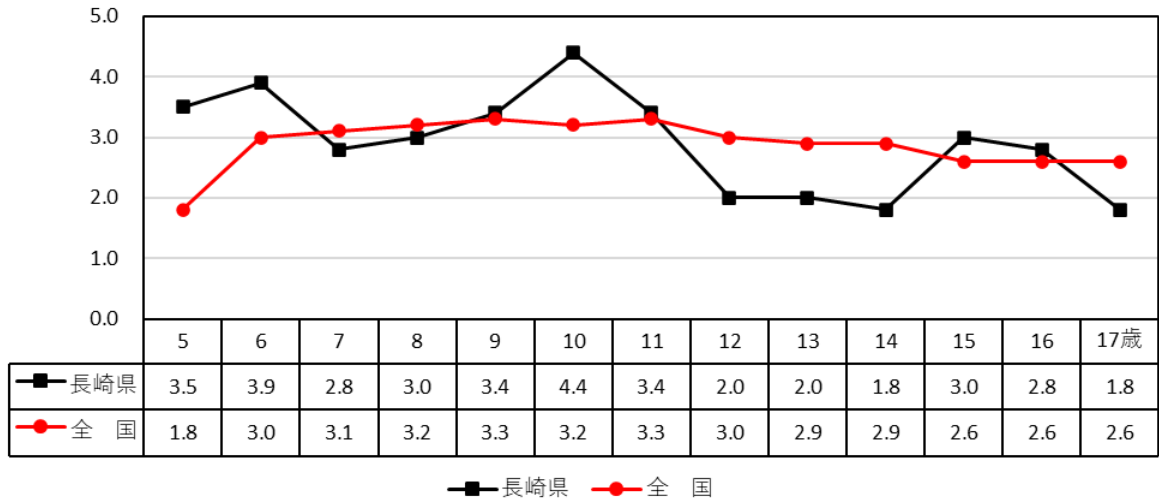
①年齢別比較

本県のアトピー性皮膚炎の割合は、10歳の4.4%が最も高く、14歳、17歳の1.8%が最も低くなっている。

②全国との比較

5～6歳、9～11歳、15～16歳の各年齢で、全国を上回っている。

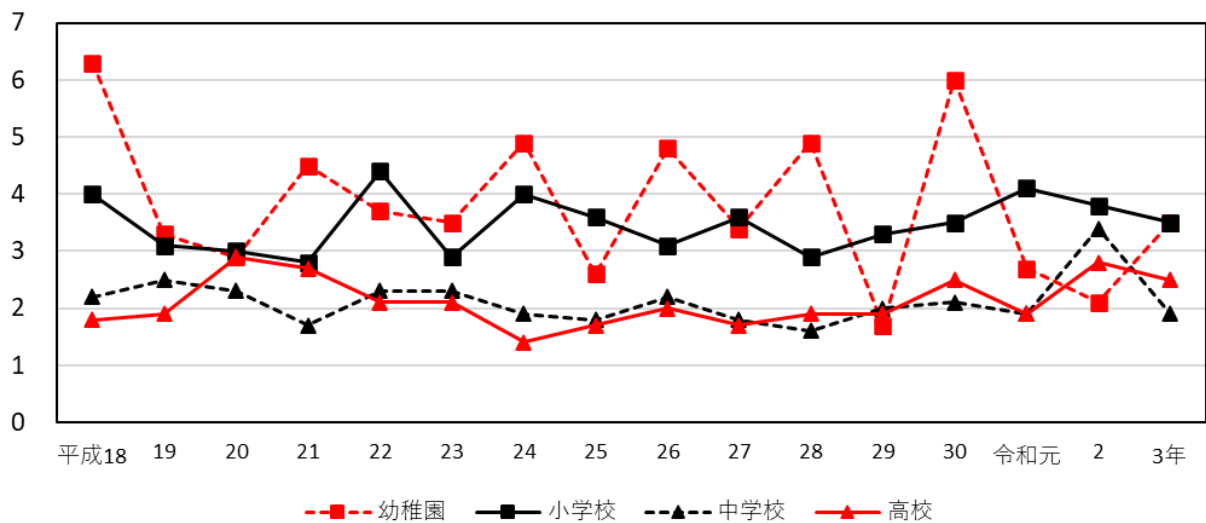
図10 アトピー性皮膚炎の割合（年齢別：長崎県、全国）



③各学校種別における出現割合の経年比較

幼稚園において、割合にばらつきがあるが、それ以外の学校種別では、ほぼ横ばいで推移している。

図11 アトピー性皮膚炎の学校種別割合（長崎県の推移）



(4) ぜん息(図12, 13)

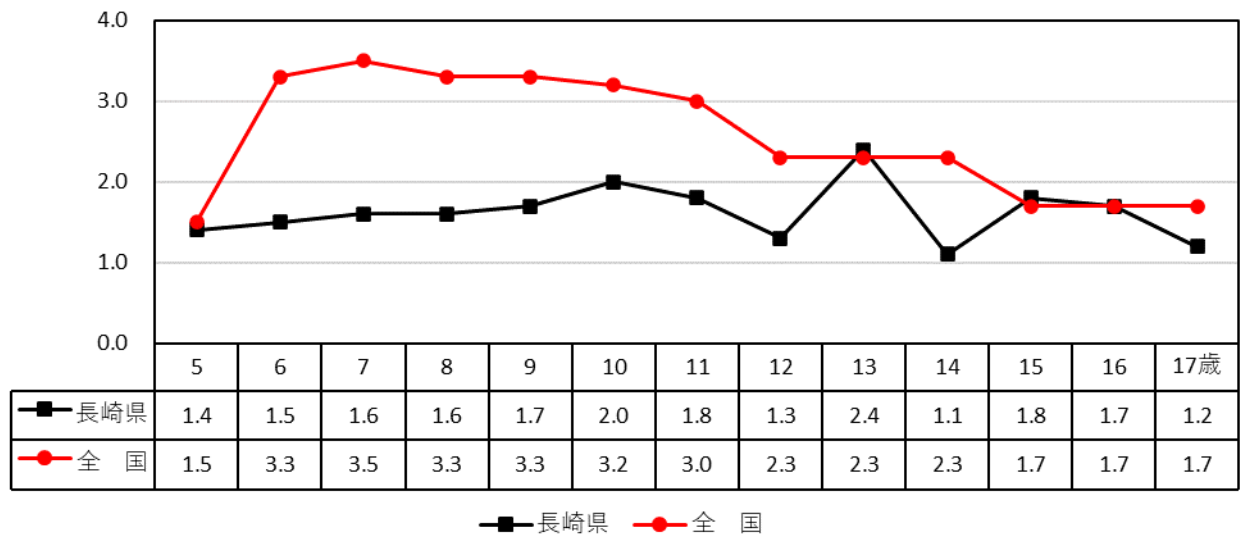
①年齢別比較

本県のぜん息の割合は、13歳が2.4%と最も高くなっている。

②全国との比較

13歳、15歳の各年齢で、全国を上回っている。

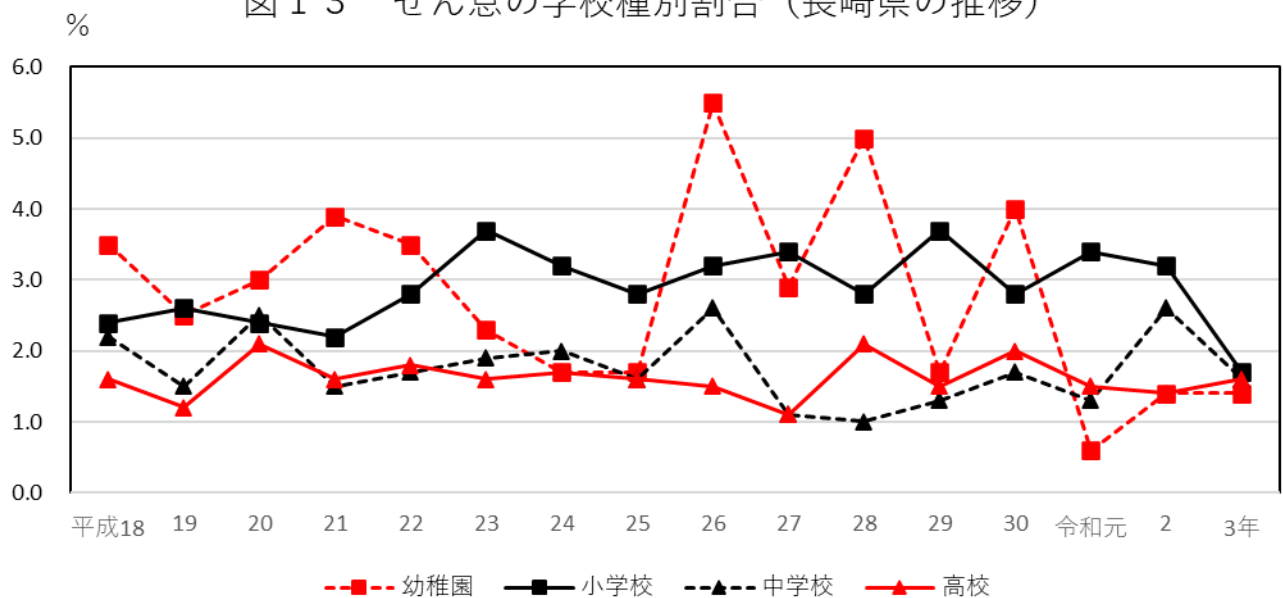
図12 ぜん息の割合（年齢別：長崎県、全国）



③各学校種別における出現割合の経年比較

幼稚園において、割合にばらつきがあるが、それ以外の学校種別では、ほぼ横ばいで推移している。

図13 ぜん息の学校種別割合（長崎県の推移）



参考資料(統計表)

1 発育状態編

参考1 身長・体重の推移(長崎県)

参考2 身長・体重の推移(全国)

参考3 各年齢層の差一覧

参考4 対前年度差

参考5 親世代との差

参考6 全国との差

注

令和2、3年度については、新型コロナウイルス感染症の影響により、例年4月1日から6月30日に実施される健康診断について当該年度末までに実施することとなったため、学校保健統計調査においても調査期間を年度末まで延長することとした。このため、本集計結果は、成長の著しい時期において測定時期を異にしたデータを集計したものであり、過去の数値と単純比較することはできない。

参考1 身長の平均の推移(長崎)

(長崎県)

(単位:cm)

性別	学校種別	年齢	身															長														
			平成3年度	6年度	7年度	8年度	9年度	10年度	11年度	12年度	13年度	14年度	15年度	16年度	17年度	18年度	19年度	20年度	21年度	22年度	23年度	24年度	25年度	26年度	27年度	28年度	29年度	30年度	令和元年度	2年度	3年度	
男	幼稚園	5歳	110.7	110.1	110.1	110.1	110.8	110.1	110.4	109.8	110.7	110.4	110.4	110.7	110.2	110.4	110.4	110.2	110.2	110.5	110.2	109.6	109.8	109.7	110.4	110.1	110.1	110.1	109.8	110.2	110.9	
		6歳	115.9	116.1	116.6	116.4	116.2	116.6	116.0	116.4	116.0	116.3	116.5	116.0	116.6	116.4	116.0	116.1	116.8	116.1	116.5	116.0	116.4	115.8	116.4	115.5	115.9	115.5	116.3	116.8	116.7	
	小学校	7歳	122.3	121.9	121.8	122.2	122.2	122.1	121.8	121.5	122.3	121.6	122.2	122.1	122.0	122.5	122.0	122.7	122.2	121.8	122.3	122.1	121.7	122.0	121.7	122.0	121.7	122.0	122.1	122.5	122.7	
		8歳	127.5	127.5	128.1	127.9	127.5	127.4	127.6	127.6	127.3	128.1	127.7	127.6	127.8	128.0	128.2	128.2	128.2	127.4	128.0	128.1	127.3	127.6	127.5	127.8	127.8	127.9	127.8	127.6	128.2	
		9歳	132.8	132.9	133.2	133.0	132.9	132.8	132.9	132.9	132.8	133.1	133.6	133.7	133.3	133.9	133.4	133.6	133.2	133.4	133.4	132.9	133.0	133.0	133.1	133.4	133.0	133.0	133.1	133.5	133.1	
		10歳	138.2	138.5	138.4	138.1	138.4	138.4	137.9	138.3	138.3	138.6	138.4	138.8	138.9	138.8	138.5	138.8	138.7	138.4	138.3	138.6	138.5	138.9	138.3	138.6	138.9	138.2	138.1	138.8	139.0	
		11歳	143.5	144.5	144.6	144.6	144.4	144.7	144.8	145.2	145.0	144.6	144.9	144.6	145.6	144.6	144.7	145.8	144.6	145.0	144.2	144.6	144.8	145.0	144.8	144.9	145.1	144.5	144.7	145.5	145.3	
	中学校	12歳	151.1	151.0	151.4	151.0	151.6	151.9	151.8	151.7	152.0	151.6	152.0	152.1	152.0	151.5	152.3	152.0	152.2	151.8	151.9	152.1	151.8	152.9	152.1	152.6	152.9	152.3	153.3	152.1	153.0	
		13歳	158.2	158.1	158.4	158.8	159.1	159.4	160.0	159.6	160.1	159.5	159.6	159.2	159.6	159.3	159.1	159.4	159.1	159.7	159.2	159.1	159.4	159.2	159.9	158.8	159.6	159.8	159.3	159.5	159.6	
		14歳	164.3	163.8	164.3	164.7	164.8	164.9	165.0	165.1	165.3	165.3	164.7	164.9	165.1	165.2	165.1	165.1	164.8	165.1	164.9	164.9	164.3	164.5	164.9	164.7	164.5	165.4	165.5	164.9	165.1	
	高等学校	15歳	167.6	168.3	168.0	168.4	168.7	168.4	168.5	168.1	168.2	168.0	167.9	167.7	167.9	168.1	168.4	168.3	168.3	168.9	166.9	168.3	168.4	168.2	169.0	168.7	167.9	168.4	168.1	168.3	168.3	
		16歳	169.5	169.2	169.3	169.5	169.6	170.0	169.8	170.0	169.3	169.7	169.4	169.0	169.7	170.1	169.4	169.7	169.7	169.9	169.5	169.5	169.5	169.8	169.9	169.9	169.2	168.8	169.5	170.2	169.8	
		17歳	170.1	170.9	170.7	170.8	170.5	170.6	170.8	170.4	170.4	170.4	170.6	169.7	170.4	170.6	170.4	171.1	170.7	170.4	170.4	171.0	170.6	170.7	170.8	170.5	169.9	170.4	171.0	170.0	170.7	
	女	幼稚園	5歳	109.9	109.5	109.5	109.7	109.9	109.7	109.5	109.4	109.3	109.4	109.9	110.0	109.6	109.8	109.7	109.8	110.0	110.0	108.7	109.5	109.3	109.4	109.0	110.4	108.8	109.7	108.8	109.9	110.6
			6歳	115.8	115.8	115.6	115.5	115.7	115.9	115.6	115.6	115.5	115.2	115.7	115.6	115.5	115.4	115.8	115.7	115.4	115.4	115.7	115.4	115.4	115.5	115.5	116.0	115.4	115.0	115.6	115.4	115.8
		小学校	7歳	121.5	121.7	121.7	121.7	121.3	121.3	121.0	121.5	121.2	121.8	120.7	121.3	121.2	121.6	121.2	121.7	121.5	121.1	121.4	121.2	121.0	121.3	121.4	121.3	121.4	121.0	121.2	121.5	121.7
			8歳	127.0	127.1	126.8	126.7	127.3	127.1	127.3	127.2	127.0	127.1	127.0	127.3	127.1	127.2	127.5	127.0	127.3	127.7	127.2	127.4	127.6	126.6	127.4	126.9	127.2	126.7	126.9	127.3	128.0
9歳			133.0	133.2	133.3	132.9	133.3	133.4	133.3	133.3	133.3	133.7	132.9	133.4	133.2	133.0	133.6	133.6	133.5	133.5	133.4	133.4	133.4	133.5	133.0	132.9	133.1	132.7	133.1	133.2	133.8	
10歳			139.3	139.9	140.0	139.7	140.0	140.5	139.9	140.8	139.4	140.2	139.5	139.8	140.5	139.8	140.0	140.7	139.2	140.2	139.7	140.7	139.8	139.8	139.7	140.0	140.2	139.3	139.8	140.3	140.5	
11歳			145.6	146.5	146.9	147.1	146.2	146.6	146.7	146.8	146.8	146.3	146.6	146.4	146.6	147.1	146.4	146.4	146.6	146.2	147.1	146.5	146.9	147.2	146.5	146.4	146.2	146.6	146.7	147.0	146.9	
中学校		12歳	151.4	151.2	151.4	151.7	151.6	151.7	151.5	151.6	151.7	151.4	151.6	151.5	151.6	152.0	152.0	152.0	152.0	151.8	151.7	151.6	151.8	151.2	151.5	152.0	151.3	151.5	151.5	151.3	151.6	
		13歳	154.6	154.5	154.5	155.4	154.8	155.0	154.8	154.9	155.0	155.0	155.0	154.5	155.1	155.4	155.5	155.0	155.0	154.7	155.0	154.6	154.7	154.6	155.0	154.7	154.7	154.9	154.7	154.7	154.4	
		14歳	156.4	156.3	156.2	156.4	156.6	156.6	156.5	156.5	156.4	156.8	156.6	156.2	156.6	156.3	156.4	156.5	156.5	156.5	156.5	156.7	156.1	156.2	156.5	156.1	156.7	156.4	156.6	155.9	156.1	
高等学校		15歳	157.4	156.8	157.0	156.6	157.1	156.7	157.0	157.0	157.3	156.7	157.2	157.1	156.9	157.1	157.0	156.7	156.6	157.1	157.2	157.2	157.0	156.8	157.4	156.9	156.5	156.7	156.3	156.6	157.0	
		16歳	157.3	157.2	157.4	157.6	158.0	157.4	157.7	157.7	157.5	157.4	157.4	157.2	158.0	157.9	157.7	157.8	157.2	158.0	157.3	156.9	157.4	157.4	157.1	157.5	157.6	158.1	157.9	157.1	157.6	
		17歳	157.7	157.8	157.7	157.9	157.8	158.3	157.3	157.3	158.1	158.0	157.3	157.5	157.5	158.2	157.9	158.0	158.3	157.9	158.2	157.8	157.7	157.1	158.0	157.9	157.5	157.7	158.0	156.7	157.5	

は過去最高値または過去最高値と同じ

参考1 体重の平均の推移(長崎)

(長崎県)

(単位:kg)

性別	学校種別	年齢	体																	重												
			平成3年度	6年度	7年度	8年度	9年度	10年度	11年度	12年度	13年度	14年度	15年度	16年度	17年度	18年度	19年度	20年度	21年度	22年度	23年度	24年度	25年度	26年度	27年度	28年度	29年度	30年度	令和元年度	2年度	3年度	
男	幼稚園 小学校	5歳	19.2	19.0	19.2	19.2	19.4	19.1	19.4	18.9	19.2	19.2	19.0	19.0	18.9	18.8	19.0	19.0	18.8	18.9	19.0	18.6	18.7	18.8	18.8	18.9	19.0	18.8	19.0	19.0	19.2	
		6歳	20.9	21.2	21.7	21.6	21.3	21.7	21.5	21.7	21.5	21.7	21.6	21.3	21.7	21.5	21.4	21.2	21.6	21.4	21.3	21.2	21.4	21.2	21.5	21.0	21.1	21.2	21.5	21.5	21.9	
		7歳	23.9	23.9	24.0	24.4	24.2	24.1	24.0	23.8	24.3	24.0	24.2	24.2	24.1	24.3	24.3	24.4	23.8	23.7	24.1	24.0	23.5	24.0	23.7	23.8	23.5	24.1	24.4	24.2	24.3	
		8歳	26.5	27.2	27.7	27.4	27.0	27.2	27.1	27.1	26.8	27.5	27.2	27.1	27.2	27.2	27.3	27.6	27.0	26.7	26.7	27.4	26.8	26.6	26.6	27.1	26.7	26.9	27.3	27.1	27.5	
		9歳	29.5	30.0	30.2	30.1	30.5	30.4	30.7	30.3	30.2	30.7	31.5	30.6	30.9	31.1	30.5	30.6	30.3	30.5	30.1	29.8	30.0	30.2	30.3	30.4	29.7	30.5	30.5	31.7	30.4	
		10歳	32.8	33.1	33.8	33.7	33.8	34.2	33.5	34.3	34.2	34.0	34.4	34.0	33.9	34.5	33.7	34.3	34.0	33.7	33.0	33.6	33.5	33.9	33.5	34.4	34.0	33.4	33.8	34.0	34.8	
	11歳	36.9	37.4	38.1	38.1	38.2	38.0	38.6	38.6	38.6	38.6	38.6	38.9	37.9	39.9	38.3	38.0	38.8	37.4	38.2	37.5	37.6	37.8	38.6	37.3	37.6	38.5	37.9	38.2	38.9	38.8	
	中学校	12歳	42.3	42.6	43.2	42.9	43.4	44.0	43.6	43.5	44.1	43.7	43.9	43.7	44.3	43.3	43.4	44.1	44.0	43.2	43.1	43.1	43.3	43.8	43.7	44.1	43.9	44.1	45.1	44.6	44.8	
		13歳	47.7	47.5	47.7	48.4	48.5	49.5	49.5	49.1	50.0	49.0	49.8	48.7	49.1	48.9	48.6	48.8	48.6	48.3	48.2	48.1	48.6	48.4	48.5	47.8	48.8	48.2	48.8	49.2	49.0	
		14歳	53.6	52.6	53.2	54.1	54.0	53.5	53.6	54.1	54.6	54.5	54.0	54.1	54.2	54.5	53.8	54.7	53.9	54.2	53.7	53.7	53.6	53.7	53.7	53.6	53.9	54.4	54.5	54.0	54.0	
	高等学校	15歳	57.0	58.1	57.8	59.4	58.7	59.9	58.7	58.9	59.2	59.9	59.5	59.2	59.3	60.2	60.2	59.1	60.1	60.5	58.6	58.3	59.2	59.1	59.0	60.4	57.5	59.4	59.9	59.5	59.2	
		16歳	60.0	60.6	59.7	59.8	60.3	60.5	60.8	60.3	61.4	61.0	61.5	61.6	62.8	63.3	61.1	61.5	60.3	60.1	61.8	60.9	59.5	61.7	60.8	61.9	60.7	60.6	61.9	62.2	62.5	
		17歳	61.0	61.9	62.0	62.9	61.5	62.4	62.2	61.7	62.0	63.0	62.4	62.7	63.6	64.4	63.6	63.8	63.6	63.5	63.4	63.0	63.5	63.5	63.8	63.3	62.9	63.0	63.1	64.0	63.6	
	女	幼稚園 小学校	5歳	19.0	18.8	18.8	18.9	19.0	18.9	18.8	18.7	18.6	18.6	18.8	18.6	18.6	18.6	18.8	18.7	18.7	18.5	18.6	18.5	18.6	18.3	18.8	18.4	18.9	18.4	19.1	19.4	
			6歳	20.8	21.1	21.1	21.1	21.3	21.2	21.2	21.1	21.1	21.3	21.0	21.3	21.1	21.0	21.2	21.1	20.8	20.9	21.0	21.1	20.8	20.9	20.8	21.3	21.1	20.8	21.2	21.3	21.3
			7歳	23.3	23.7	23.8	23.8	23.5	23.5	23.5	23.6	23.6	24.0	23.5	23.5	23.5	23.8	23.4	23.6	23.6	23.2	23.4	23.5	23.3	23.4	23.4	23.5	23.9	23.5	23.5	23.8	23.9
			8歳	26.1	26.5	26.7	26.7	27.0	26.7	27.2	27.0	26.6	26.6	26.4	26.7	26.2	26.1	26.7	26.4	26.1	26.7	26.4	26.5	26.9	26.2	26.5	26.3	26.6	26.3	26.6	27.0	27.3
9歳			29.7	29.9	30.2	30.0	30.3	30.6	30.6	30.3	30.1	30.6	29.7	30.2	29.8	29.5	30.4	29.8	30.1	29.6	30.1	29.9	29.9	30.1	29.8	29.9	29.8	29.9	30.3	29.8	30.5	
10歳			33.1	33.9	34.3	34.1	33.8	34.3	34.2	34.8	34.1	34.6	34.0	34.0	34.5	33.6	33.8	34.5	33.5	34.4	33.7	34.7	33.6	34.1	33.6	33.9	33.6	34.1	34.1	34.9	34.9	
11歳		37.8	39.5	39.6	40.1	38.9	39.5	39.6	39.1	39.6	39.2	39.2	39.3	39.1	39.4	38.4	38.6	39.3	38.0	39.4	38.8	39.0	39.4	38.4	39.2	38.9	39.3	39.4	39.8	39.8		
中学校		12歳	43.6	43.8	43.9	44.2	44.1	44.5	44.1	44.1	44.6	43.9	44.0	45.1	44.3	44.3	43.8	44.2	43.7	44.3	43.9	44.1	44.3	43.9	44.2	44.1	43.8	43.9	44.2	44.1	44.6	
		13歳	47.3	47.5	47.3	48.0	47.5	47.5	47.9	47.7	48.5	47.9	47.7	47.6	47.8	48.3	47.8	48.6	47.6	47.0	47.6	47.7	47.5	47.5	47.6	47.6	47.4	47.7	48.5	48.0	47.3	
		14歳	50.1	50.1	49.7	50.4	50.3	50.6	50.6	50.5	50.6	51.1	50.8	50.6	50.5	50.4	50.0	50.7	50.6	50.9	50.5	50.6	49.9	49.9	50.6	49.8	49.8	50.1	50.7	51.1	50.6	
高等学校		15歳	51.7	51.3	52.7	52.0	51.3	50.7	51.9	51.9	52.7	51.9	52.1	53.1	51.7	52.0	53.0	51.8	51.6	52.2	52.0	51.3	52.2	52.7	52.1	53.4	51.1	52.1	52.2	51.5	52.1	
		16歳	52.1	52.8	53.3	53.6	53.5	52.5	52.8	53.2	53.2	53.1	52.9	53.2	52.5	53.4	53.0	54.2	53.2	52.7	52.6	52.0	52.6	53.0	53.2	53.1	53.3	53.1	53.7	52.4	52.8	
		17歳	53.0	53.3	53.4	53.4	52.5	53.2	52.8	52.6	53.0	53.3	52.9	53.5	53.9	52.8	53.3	54.1	53.9	53.1	53.3	52.9	53.6	53.0	54.4	52.8	53.0	53.5	53.8	52.9	53.1	

は過去最高値または過去最高値と同じ

参考2 身長の平均の推移（全国）

（全国）

（単位：cm）

性別	学校種別	年齢	身															長															
			平成3年度	6年度	7年度	8年度	9年度	10年度	11年度	12年度	13年度	14年度	15年度	16年度	17年度	18年度	19年度	20年度	21年度	22年度	23年度	24年度	25年度	26年度	27年度	28年度	29年度	30年度	令和元年度	2年度	3年度		
男	幼稚園	5歳	110.8	110.9	111.0	110.8	110.8	110.8	110.8	110.7	110.7	110.7	110.8	110.8	110.9	110.7	110.7	110.7	110.8	110.7	110.7	110.5	110.5	110.4	110.3	110.4	110.4	110.3	110.3	110.3	110.3	111.6	111.0
		6歳	116.8	116.8	116.8	116.7	116.7	116.8	116.6	116.7	116.7	116.7	116.7	116.7	116.8	116.6	116.6	116.6	116.7	116.7	116.7	116.6	116.5	116.6	116.5	116.5	116.5	116.5	116.5	116.5	116.5	116.5	117.5
	小学校	7歳	122.5	122.7	122.5	122.5	122.6	122.5	122.4	122.5	122.4	122.5	122.4	122.5	122.6	122.5	122.5	122.5	122.5	122.6	122.5	122.6	122.4	122.4	122.4	122.5	122.5	122.5	122.5	122.6	123.5	122.6	
		8歳	128.0	128.1	128.1	128.2	128.3	128.2	128.0	128.1	128.2	128.2	128.2	128.1	128.2	128.3	128.3	128.2	128.3	128.2	128.2	128.2	128.2	128.2	128.0	128.1	128.1	128.2	128.1	128.1	129.1	128.3	
		9歳	133.4	133.5	133.4	133.5	133.5	133.6	133.5	133.6	133.5	133.6	133.5	133.6	133.7	133.5	133.6	133.6	133.6	133.7	133.6	133.5	133.6	133.6	133.6	133.5	133.6	133.5	133.6	133.5	133.7	134.5	133.8
		10歳	138.6	138.9	138.9	138.8	139.0	139.1	139.1	139.1	139.1	138.9	139.0	139.0	138.9	139.0	138.9	139.0	138.9	138.9	138.8	138.8	138.9	139.0	138.9	138.9	138.8	139.0	138.8	139.0	140.1	139.3	
		11歳	144.5	144.9	144.9	144.9	145.0	145.3	145.3	145.3	145.3	145.3	145.3	145.2	145.2	145.1	145.1	145.1	145.1	145.3	145.1	145.0	145.0	145.0	145.1	145.2	145.2	145.0	145.2	145.2	146.6	145.9	
	中学校	12歳	151.8	152.0	152.0	152.1	152.3	152.7	152.7	152.9	152.9	152.8	152.6	152.6	152.5	152.6	152.5	152.6	152.5	152.4	152.3	152.4	152.3	152.5	152.6	152.7	152.8	152.7	152.8	154.3	153.6		
		13歳	159.2	159.3	159.6	159.6	159.7	159.9	160.0	160.0	160.2	160.2	160.0	159.9	159.9	159.8	159.8	159.8	159.7	159.7	159.6	159.5	159.5	159.7	159.8	159.9	160.0	159.8	160.0	161.4	160.6		
		14歳	164.8	165.1	165.1	165.2	165.3	165.3	165.5	165.5	165.5	165.5	165.4	165.3	165.4	165.3	165.2	165.4	165.2	165.1	165.1	165.1	165.0	165.1	165.1	165.2	165.3	165.3	165.4	166.1	165.7		
	高等学校	15歳	168.1	168.4	168.5	168.4	168.5	168.5	168.5	168.6	168.6	168.3	168.6	168.4	168.4	168.5	168.5	168.3	168.5	168.2	168.3	168.4	168.3	168.3	168.3	168.3	168.2	168.4	168.3	168.8	168.6		
		16歳	169.7	170.1	170.0	170.1	170.0	170.2	170.2	170.1	170.0	169.9	170.0	170.0	170.0	170.0	170.0	169.9	169.9	169.9	169.8	169.9	169.8	169.8	169.8	169.9	169.9	169.9	169.9	170.2	169.8		
		17歳	170.6	170.9	170.8	170.9	170.9	170.9	170.9	170.8	170.9	170.7	170.7	170.8	170.8	170.9	170.8	170.7	170.8	170.7	170.7	170.7	170.7	170.7	170.7	170.7	170.6	170.6	170.6	170.7	170.8		
	女	幼稚園	5歳	109.9	110.0	110.1	110.1	110.0	110.0	109.9	109.9	109.9	110.0	110.0	110.0	109.9	109.8	109.8	109.8	109.9	109.8	109.5	109.5	109.6	109.5	109.4	109.4	109.3	109.4	109.4	110.6	110.1	
			6歳	116.1	116.1	116.0	115.9	115.9	115.9	115.8	115.8	115.9	115.8	115.8	115.8	115.8	115.7	115.8	115.8	115.8	115.8	115.6	115.6	115.6	115.5	115.5	115.6	115.7	115.6	115.6	116.7	115.8	
		小学校	7歳	121.7	121.8	121.8	121.7	121.7	121.7	121.6	121.7	121.7	121.8	121.6	121.6	121.7	121.7	121.6	121.7	121.7	121.6	121.6	121.6	121.5	121.5	121.5	121.5	121.5	121.5	121.4	122.6	121.8	
			8歳	127.5	127.6	127.6	127.6	127.6	127.5	127.4	127.5	127.5	127.5	127.4	127.5	127.5	127.4	127.4	127.5	127.5	127.4	127.4	127.4	127.3	127.4	127.3	127.2	127.3	127.3	127.3	128.5	127.6	
9歳			133.2	133.4	133.5	133.5	133.6	133.5	133.5	133.5	133.5	133.5	133.5	133.5	133.5	133.5	133.5	133.5	133.6	133.5	133.5	133.4	133.6	133.4	133.4	133.4	133.4	133.4	133.4	134.8	134.1		
10歳			139.5	140.1	140.2	140.2	140.3	140.4	140.3	140.3	140.3	140.3	140.2	140.2	140.2	140.1	140.2	140.3	140.3	140.2	140.2	140.1	140.1	140.1	140.1	140.2	140.1	140.1	140.2	141.5	140.9		
11歳			146.3	146.7	146.7	146.9	147.0	147.0	147.1	147.1	147.1	146.8	147.1	146.9	146.9	147.0	146.8	146.8	146.9	146.8	146.7	146.7	146.7	146.8	146.8	146.7	146.8	146.7	146.8	146.6	148.0	147.3	
中学校		12歳	151.6	151.8	151.9	152.0	152.1	152.1	152.2	152.1	152.2	152.1	152.1	152.1	152.0	152.0	152.1	152.1	151.9	151.9	151.9	151.9	151.8	151.8	151.8	151.9	151.8	151.9	151.9	151.9	152.6	152.1	
		13歳	154.7	155.0	155.1	155.1	155.1	155.3	155.1	155.1	155.2	155.2	155.1	155.2	155.2	155.2	155.1	155.1	154.9	155.0	155.0	155.0	154.8	154.8	154.9	154.8	154.9	154.9	154.8	155.2	155.0		
		14歳	156.6	156.6	156.7	156.7	156.8	156.8	156.7	156.8	156.8	156.7	156.7	156.7	156.7	156.8	156.7	156.7	156.6	156.7	156.5	156.6	156.5	156.5	156.4	156.5	156.5	156.5	156.6	156.5	156.7	156.5	
高等学校		15歳	157.2	157.3	157.3	157.4	157.4	157.4	157.3	157.3	157.2	157.3	157.2	157.3	157.3	157.3	157.3	157.3	157.3	157.3	157.1	157.1	157.2	157.0	157.0	157.1	157.1	157.1	157.1	157.2	157.3	157.3	
		16歳	157.7	157.7	157.8	157.9	157.9	157.9	157.8	157.7	157.7	157.7	157.7	157.7	157.8	157.8	157.8	157.7	157.7	157.7	157.6	157.6	157.6	157.6	157.6	157.6	157.5	157.6	157.6	157.7	157.7	157.7	
		17歳	157.9	158.1	158.0	158.1	158.0	158.1	158.1	158.1	158.0	157.9	157.8	157.9	158.0	158.0	158.0	158.0	157.9	158.0	158.0	158.0	158.0	158.0	157.9	157.9	157.8	157.8	157.8	157.9	157.9	158.0	

は過去最高値または過去最高値と同じ

参考2 体重の平均の推移（全国）

（全国）

（単位：kg）

性別	学校種別	年齢	体																	重												
			平成3年度	6年度	7年度	8年度	9年度	10年度	11年度	12年度	13年度	14年度	15年度	16年度	17年度	18年度	19年度	20年度	21年度	22年度	23年度	24年度	25年度	26年度	27年度	28年度	29年度	30年度	令和元年度	2年度	3年度	
男	幼稚園	5歳	19.3	19.3	19.4	19.3	19.3	19.2	19.2	19.2	19.2	19.2	19.2	19.1	19.1	19.1	19.1	19.1	19.0	19.0	18.9	18.9	18.9	18.9	18.9	18.9	18.9	18.9	18.9	19.4	19.3	
		6歳	21.5	21.6	21.7	21.8	21.7	21.7	21.7	21.8	21.7	21.7	21.7	21.6	21.6	21.6	21.5	21.5	21.5	21.4	21.3	21.3	21.3	21.3	21.3	21.4	21.4	21.4	21.4	22.0	21.7	
	小学校	7歳	24.1	24.3	24.4	24.4	24.5	24.4	24.4	24.4	24.3	24.3	24.4	24.3	24.3	24.2	24.2	24.2	24.1	24.0	24.0	24.0	23.9	24.0	23.9	24.0	24.1	24.1	24.2	24.9	24.5	
		8歳	27.1	27.3	27.6	27.7	27.7	27.7	27.7	27.7	27.6	27.7	27.8	27.5	27.4	27.4	27.4	27.3	27.2	27.2	27.0	27.1	27.1	27.0	26.9	27.2	27.2	27.2	27.3	28.4	27.7	
		9歳	30.5	30.7	30.8	31.1	31.2	31.3	31.2	31.2	31.1	31.2	31.3	31.0	30.9	30.9	30.7	30.8	30.6	30.5	30.3	30.5	30.4	30.4	30.4	30.4	30.6	30.5	30.7	30.7	32.0	31.3
		10歳	34.1	34.2	34.5	34.8	34.9	35.0	35.1	35.1	35.0	34.9	34.9	34.7	34.7	34.5	34.4	34.3	34.2	34.1	33.8	34.0	34.3	34.0	34.0	34.0	34.0	34.2	34.1	34.4	35.9	35.1
		11歳	38.0	38.4	38.6	39.0	39.1	39.4	39.3	39.4	39.5	39.4	39.4	39.0	39.1	38.8	38.7	38.8	38.4	38.4	38.0	38.2	38.3	38.4	38.2	38.4	38.2	38.4	38.7	40.4	39.6	
	中学校	12歳	43.9	44.0	44.1	44.5	44.6	44.9	45.1	45.4	45.4	45.2	45.1	44.9	44.9	44.9	44.5	44.5	44.2	44.1	43.8	44.0	43.9	44.0	43.9	44.0	44.0	44.0	44.2	45.8	45.2	
		13歳	49.3	49.3	49.8	49.9	49.9	50.2	50.2	50.4	50.6	50.6	50.3	50.1	50.1	49.9	49.6	49.5	49.1	49.2	49.0	49.0	48.8	48.8	48.8	48.8	49.0	48.8	49.2	50.9	50.0	
		14歳	54.5	54.6	54.7	54.9	54.9	55.2	55.3	55.4	55.5	55.5	55.4	55.2	55.3	55.1	54.7	54.9	54.3	54.4	54.2	54.2	54.0	53.9	53.9	53.9	53.9	54.0	54.1	55.2	54.7	
	高等学校	15歳	59.2	59.5	59.8	59.7	59.7	59.7	59.3	59.7	60.1	60.3	60.4	60.1	60.3	60.1	60.0	59.8	59.5	59.5	59.4	59.2	58.9	58.9	59.0	58.7	58.9	58.6	58.8	58.9	59.0	
16歳		61.2	61.5	61.7	61.5	61.5	61.3	61.1	61.2	61.7	61.9	62.2	62.2	62.2	62.0	62.0	61.6	61.3	61.5	61.3	61.1	61.0	60.7	60.6	60.5	60.6	60.6	60.7	60.9	60.5		
17歳		62.2	62.9	63.0	63.1	62.9	62.7	62.4	62.6	62.8	63.2	63.5	63.5	63.8	63.9	63.7	63.4	63.1	63.1	63.1	62.9	62.8	62.6	62.5	62.5	62.6	62.4	62.5	62.6	62.4		
女	幼稚園	5歳	18.9	18.9	19.0	19.0	18.9	18.9	18.8	18.8	18.8	18.9	18.8	18.7	18.7	18.7	18.7	18.6	18.6	18.6	18.5	18.5	18.6	18.5	18.5	18.5	18.5	18.5	18.6	19.0	19.0	
		6歳	21.2	21.2	21.3	21.3	21.2	21.3	21.3	21.3	21.2	21.1	21.2	21.1	21.1	21.1	21.0	21.0	21.0	21.0	20.8	20.9	20.9	20.8	20.8	20.9	21.0	20.9	20.9	21.5	21.2	
	小学校	7歳	23.6	23.7	23.9	23.9	23.8	23.8	23.8	23.8	23.7	23.8	23.8	23.6	23.6	23.6	23.5	23.6	23.5	23.5	23.4	23.5	23.5	23.4	23.4	23.5	23.5	23.5	23.5	24.3	23.9	
		8歳	26.6	26.8	27.0	27.1	27.0	27.0	27.0	27.0	26.9	26.9	26.9	26.7	26.8	26.6	26.6	26.6	26.5	26.5	26.4	26.3	26.4	26.4	26.4	26.4	26.4	26.4	26.5	27.4	27.0	
		9歳	30.0	30.3	30.5	30.6	30.5	30.6	30.7	30.7	30.5	30.4	30.5	30.3	30.2	30.1	30.0	30.1	30.0	30.0	29.8	29.9	30.0	29.8	29.7	29.8	29.9	30.0	30.0	31.1	30.6	
		10歳	33.9	34.6	34.6	34.9	34.8	35.0	34.9	34.9	34.7	34.8	34.7	34.5	34.4	34.2	34.3	34.4	34.1	34.1	34.0	34.0	34.0	34.0	33.9	34.0	34.0	34.1	34.2	35.4	35.0	
		11歳	39.0	39.4	39.6	40.0	39.8	40.1	40.0	40.1	40.1	39.8	40.0	39.6	39.5	39.5	39.1	39.3	39.0	39.0	38.8	38.9	39.0	39.0	38.8	39.0	39.0	39.1	39.0	40.3	39.8	
	中学校	12歳	44.0	44.4	44.6	44.7	44.7	44.9	45.1	45.0	44.9	44.9	44.8	44.5	44.4	44.4	44.1	44.2	43.8	43.8	43.6	43.7	43.7	43.6	43.6	43.7	43.6	43.7	43.8	44.5	44.4	
		13歳	47.5	47.8	48.0	48.1	47.9	48.3	48.2	48.3	48.3	48.3	48.1	48.0	48.0	47.9	47.6	47.7	47.3	47.3	47.1	47.4	47.1	47.2	47.3	47.2	47.2	47.2	47.3	47.9	47.6	
		14歳	50.2	50.5	50.5	50.6	50.4	50.6	50.7	50.7	50.9	50.9	50.9	50.7	50.8	50.6	50.3	50.4	50.2	50.0	49.9	49.9	49.9	50.0	49.9	50.0	50.0	49.9	50.1	50.2	50.0	
	高等学校	15歳	52.1	52.2	52.3	52.3	52.0	52.1	52.2	52.1	52.2	52.4	52.3	52.5	52.4	52.3	52.1	52.0	51.6	51.6	51.4	51.6	51.4	51.4	51.4	51.5	51.7	51.6	51.6	51.7	51.2	51.3
16歳		52.9	52.8	53.2	53.3	53.0	53.1	53.1	53.0	53.2	53.3	53.4	53.4	53.3	53.4	53.2	53.0	52.8	52.7	52.4	52.5	52.5	52.4	52.6	52.6	52.6	52.5	52.7	51.9	52.3		
17歳		52.8	53.1	53.3	53.2	52.9	53.1	53.1	53.1	53.2	53.5	53.5	53.5	53.7	53.7	53.5	53.2	52.9	52.9	52.8	52.9	52.9	52.9	53.0	52.9	53.0	52.9	53.0	52.3	52.5		

は過去最高値または過去最高値と同じ

参考3 各年齢層の差一覧（長崎県）

（1）現世代

性別	学 校 種 別	年 齢	身 長	
			令和3年度	差
男	幼稚園	5歳	110.9	
		6歳	116.7	5.8
	小学校	7歳	122.7	6.0
		8歳	128.2	5.5
		9歳	133.1	4.9
		10歳	139.0	5.9
		11歳	145.3	6.3
		12歳	153.0	7.7
	中学校	13歳	159.6	6.6
		14歳	165.1	5.5
		15歳	168.3	3.2
	高等学校	16歳	169.8	1.5
		17歳	170.7	0.9
女	幼稚園	5歳	110.6	
		6歳	115.8	5.2
	小学校	7歳	121.7	5.9
		8歳	128.0	6.3
		9歳	133.8	5.8
		10歳	140.5	6.7
		11歳	146.9	6.4
		12歳	151.6	4.7
	中学校	13歳	154.4	2.8
		14歳	156.1	1.7
		15歳	157.0	0.9
	高等学校	16歳	157.6	0.6
		17歳	157.5	-0.1

性別	学 校 種 別	年 齢	体 重	
			令和3年度	差
男	幼稚園	5歳	19.2	
		6歳	21.9	2.7
	小学校	7歳	24.3	2.4
		8歳	27.5	3.2
		9歳	30.4	2.9
		10歳	34.8	4.4
		11歳	38.8	4.0
		12歳	44.8	6.0
	中学校	13歳	49.0	4.2
		14歳	54.0	5.0
		15歳	59.2	5.2
	高等学校	16歳	62.5	3.3
		17歳	63.6	1.1
女	幼稚園	5歳	19.4	
		6歳	21.3	1.9
	小学校	7歳	23.9	2.6
		8歳	27.3	3.4
		9歳	30.5	3.2
		10歳	34.9	4.4
		11歳	39.8	4.9
		12歳	44.6	4.8
	中学校	13歳	47.3	2.7
		14歳	50.6	3.3
		15歳	52.1	1.5
	高等学校	16歳	52.8	0.7
		17歳	53.1	0.3

（2）親世代

性別	学 校 種 別	年 齢	身 長	
			平成3年度	差
男	幼稚園	5歳	110.7	
		6歳	115.9	5.2
	小学校	7歳	122.3	6.4
		8歳	127.5	5.2
		9歳	132.8	5.3
		10歳	138.2	5.4
		11歳	143.5	5.3
		12歳	151.1	7.6
	中学校	13歳	158.2	7.1
		14歳	164.3	6.1
		15歳	167.6	3.3
	高等学校	16歳	169.5	1.9
		17歳	170.1	0.6
女	幼稚園	5歳	109.9	
		6歳	115.8	5.9
	小学校	7歳	121.5	5.7
		8歳	127.0	5.5
		9歳	133.0	6.0
		10歳	139.3	6.3
		11歳	145.6	6.3
		12歳	151.4	5.8
	中学校	13歳	154.6	3.2
		14歳	156.4	1.8
		15歳	157.4	1.0
	高等学校	16歳	157.3	-0.1
		17歳	157.7	0.4

性別	学 校 種 別	年 齢	体 重	
			平成3年度	差
男	幼稚園	5歳	19.2	
		6歳	20.9	1.7
	小学校	7歳	23.9	3.0
		8歳	26.5	2.6
		9歳	29.5	3.0
		10歳	32.8	3.3
		11歳	36.9	4.1
		12歳	42.3	5.4
	中学校	13歳	47.7	5.4
		14歳	53.6	5.9
		15歳	57.0	3.4
	高等学校	16歳	60.0	3.0
		17歳	61.0	1.0
女	幼稚園	5歳	19.0	
		6歳	20.8	1.8
	小学校	7歳	23.3	2.5
		8歳	26.1	2.8
		9歳	29.7	3.6
		10歳	33.1	3.4
		11歳	37.8	4.7
		12歳	43.6	5.8
	中学校	13歳	47.3	3.7
		14歳	50.1	2.8
		15歳	51.7	1.6
	高等学校	16歳	52.1	0.4
		17歳	53.0	0.9

参考4 対前年度差（長崎県）

性別	学校種別	年齢	身長			
			令和3年度	令和2年度	対前年度差	
男	幼稚園	5歳	110.9	110.2	0.7	
		6歳	116.7	116.8	-0.1	
	小学校	7歳	122.7	122.5	0.2	
		8歳	128.2	127.6	0.6	
		9歳	133.1	133.5	-0.4	
		10歳	139.0	138.8	0.2	
		11歳	145.3	145.5	-0.2	
	中学校	12歳	153.0	152.1	0.9	
		13歳	159.6	159.5	0.1	
		14歳	165.1	164.9	0.2	
	高等学校	15歳	168.3	168.3	0.0	
		16歳	169.8	170.2	-0.4	
		17歳	170.7	170.0	0.7	
	女	幼稚園	5歳	110.6	109.9	0.7
			6歳	115.8	115.4	0.4
		小学校	7歳	121.7	121.5	0.2
			8歳	128.0	127.3	0.7
9歳			133.8	133.2	0.6	
10歳			140.5	140.3	0.2	
11歳			146.9	147.0	-0.1	
中学校		12歳	151.6	151.3	0.3	
		13歳	154.4	154.7	-0.3	
		14歳	156.1	155.9	0.2	
高等学校		15歳	157.0	156.6	0.4	
		16歳	157.6	157.1	0.5	
		17歳	157.5	156.7	0.8	

性別	学校種別	年齢	体重			
			令和3年度	令和2年度	対前年度差	
男	幼稚園	5歳	19.2	19.0	0.2	
		6歳	21.9	21.5	0.4	
	小学校	7歳	24.3	24.2	0.1	
		8歳	27.5	27.1	0.4	
		9歳	30.4	31.7	-1.3	
		10歳	34.8	34.0	0.8	
		11歳	38.8	38.9	-0.1	
	中学校	12歳	44.8	44.6	0.2	
		13歳	49.0	49.2	-0.2	
		14歳	54.0	54.0	0.0	
	高等学校	15歳	59.2	59.5	-0.3	
		16歳	62.5	62.2	0.3	
		17歳	63.6	64.0	-0.4	
	女	幼稚園	5歳	19.4	19.1	0.3
			6歳	21.3	21.3	0.0
		小学校	7歳	23.9	23.8	0.1
			8歳	27.3	27.0	0.3
9歳			30.5	29.8	0.7	
10歳			34.9	34.9	0.0	
11歳			39.8	39.8	0.0	
中学校		12歳	44.6	44.1	0.5	
		13歳	47.3	48.0	-0.7	
		14歳	50.6	51.1	-0.5	
高等学校		15歳	52.1	51.5	0.6	
		16歳	52.8	52.4	0.4	
		17歳	53.1	52.9	0.2	

■は過去最高（または最高と同じ数値）だったことを表す。

参考5 親世代との差

1 身長

		30年前との比較(R03-H03)			
		男子		女子	
		年齢(歳)	全国	長崎県	全国
幼稚園	5	0.2	0.2	0.2	0.7
	6	-0.1	0.8	-0.3	0.0
小学校	7	0.1	0.4	0.1	0.2
	8	0.3	0.7	0.1	1.0
	9	0.4	0.3	0.9	0.8
	10	0.7	0.8	1.4	1.2
	11	1.4	1.8	1.0	1.3
中学校	12	1.8	1.9	0.5	0.2
	13	1.4	1.4	0.3	-0.2
	14	0.9	0.8	-0.1	-0.3
高等学校	15	0.5	0.7	0.1	-0.4
	16	0.1	0.3	0.0	0.3
	17	0.2	0.6	0.1	-0.2

参考6 全国との差

1 身長

		全国との比較(本県-全国)			
		令和3年度		平成3年度	
		年齢(歳)	男子	女子	男子
幼稚園	5	-0.1	0.5	-0.1	0.0
	6	0.0	0.0	-0.9	-0.3
小学校	7	0.1	-0.1	-0.2	-0.2
	8	-0.1	0.4	-0.5	-0.5
	9	-0.7	-0.3	-0.6	-0.2
	10	-0.3	-0.4	-0.4	-0.2
	11	-0.6	-0.4	-1.0	-0.7
中学校	12	-0.6	-0.5	-0.7	-0.2
	13	-1.0	-0.6	-1.0	-0.1
	14	-0.6	-0.4	-0.5	-0.2
高等学校	15	-0.3	-0.3	-0.5	0.2
	16	0.0	-0.1	-0.2	-0.4
	17	-0.1	-0.5	-0.5	-0.2

2 体重

		30年前との比較(R03-H03)			
		男子		女子	
		年齢(歳)	全国	長崎県	全国
幼稚園	5	0.0	0.0	0.1	0.4
	6	0.2	1.0	0.0	0.5
小学校	7	0.4	0.4	0.3	0.6
	8	0.6	1.0	0.4	1.2
	9	0.8	0.9	0.6	0.8
	10	1.0	2.0	1.1	1.8
	11	1.6	1.9	0.8	2.0
中学校	12	1.3	2.5	0.4	1.0
	13	0.7	1.3	0.1	0.0
	14	0.2	0.4	-0.2	0.5
高等学校	15	-0.2	2.2	-0.8	0.4
	16	-0.7	2.5	-0.6	0.7
	17	0.2	2.6	-0.3	0.1

2 体重

		全国との比較(本県-全国)			
		令和3年度		平成3年度	
		年齢(歳)	男子	女子	男子
幼稚園	5	-0.1	0.4	-0.1	0.1
	6	0.2	0.1	-0.6	-0.4
小学校	7	-0.2	0.0	-0.2	-0.3
	8	-0.2	0.3	-0.6	-0.5
	9	-0.9	-0.1	-1.0	-0.3
	10	-0.3	-0.1	-1.3	-0.8
	11	-0.8	0.0	-1.1	-1.2
中学校	12	-0.4	0.2	-1.6	-0.4
	13	-1.0	-0.3	-1.6	-0.2
	14	-0.7	0.6	-0.9	-0.1
高等学校	15	0.2	0.8	-2.2	-0.4
	16	2.0	0.5	-1.2	-0.8
	17	1.2	0.6	-1.2	0.2

参考資料(統計表)

2 健康状態編

参考1 年齢別 疾病・異常被患率等
(長崎県)

参考2 年齢別 疾病・異常被患率等
(全 国)

参考3 学校種別 疾病・異常被患率等
の推移(長崎県)

注

令和2、3年度については、新型コロナウイルス感染症の影響により、例年4月1日から6月30日に実施される健康診断について当該年度末までに実施することとなったため、学校保健統計調査においても調査期間を年度末まで延長することとした。このため、本集計結果は、成長の著しい時期において測定時期を異にしたデータを集計したものとなっており、過去の数値と単純比較することはできない。

凡例

「 」は計数がない場合

「0.0」は計数が表示単位未満の場合

「...」は調査対象とならなかった場合

「X」は疾病・異常被患率等の標準誤差が5以上、受験者数が100人(5歳は50人)未満、回答校が1校以下または疾病・異常被患率が100%のために統計数値を公表しない場合

参考 1 年齢別 疾病・異常被患率等（長崎県）（1-3）

長崎県 計

単位（％）

区分	計	視力								裸眼	視力			眼の疾病・異常	難聴	耳鼻咽喉頭			歯・口腔								
		視力非矯正者の裸眼視力				視力矯正者の裸眼視力					計	1.0未満	0.7未満			0.3未満	耳疾患	鼻疾・副鼻腔患	口腔患・喉異常	むし歯（う歯）			歯列・咬合	顎関節	歯垢の状態	歯肉の状態	疾病・異常
		1.0以上	1.0未満	0.7未満	0.3未満	1.0以上	1.0未満	0.7未満	0.3未満											計	処完了者	未処置者					
幼稚園	5歳	100.0	X	X	X	X	X	X	X	X	X	X	X	-	...	-	0.1	2.0	36.4	20.3	16.1	5.6	0.0	2.0	0.6	0.9	
小学校	計	100.0	65.8	10.7	10.6	3.7	0.5	0.7	2.7	5.3	33.7	11.4	13.3	9.0	1.6	0.5	3.5	4.4	1.5	48.6	27.2	21.3	3.6	0.0	3.3	1.8	7.3
	6歳	100.0	84.3	10.0	4.2	0.6	0.1	0.0	0.7	0.1	15.7	10.0	4.9	0.7	2.6	0.4	8.6	8.5	2.3	43.5	19.9	23.6	2.4	-	0.6	0.5	6.9
	7歳	100.0	76.3	12.6	8.0	1.9	0.1	0.1	0.2	0.8	23.6	12.7	8.2	2.7	0.4	0.6	-	0.1	1.1	49.9	26.0	23.9	5.0	-	2.3	1.3	6.0
	8歳	100.0	70.1	9.7	10.8	4.8	0.9	1.0	1.3	1.5	29.1	10.7	12.1	6.3	0.2	0.8	5.7	7.7	1.0	56.8	33.8	23.0	3.9	0.0	2.8	1.6	6.5
	9歳	100.0	58.2	13.7	12.2	4.2	0.1	0.3	3.8	7.6	41.7	14.0	16.0	11.7	3.6	...	1.2	3.2	1.8	56.3	33.1	23.2	3.8	0.1	4.4	2.0	8.0
	10歳	100.0	57.0	11.0	12.5	5.6	0.2	0.5	3.9	9.4	42.8	11.5	16.4	15.0	0.5	0.2	5.9	7.0	1.1	48.2	28.5	19.7	3.6	0.0	4.5	2.2	8.8
中学校	計	100.0	50.3	7.2	15.5	5.1	1.4	2.2	6.0	12.2	48.3	9.4	21.5	17.3	2.0	...	-	0.0	1.8	36.9	22.0	14.9	3.0	0.2	5.2	3.4	7.7
	12歳	100.0	X	X	X	X	X	X	X	X	X	X	X	X	2.4	0.4	3.5	5.2	0.2	35.0	22.9	12.1	4.8	0.5	4.5	3.6	6.3
	13歳	100.0	X	X	X	X	X	X	X	X	X	X	X	X	2.1	0.6	5.3	7.4	0.4	32.9	21.7	11.2	4.3	0.5	4.2	3.2	8.7
	14歳	-	-	-	-	-	-	-	-	-	-	-	-	-	1.8	0.3	2.1	3.2	-	38.1	25.2	12.9	5.3	0.7	3.6	3.6	4.4
高等学校	計	100.0	X	X	X	X	X	X	X	X	X	X	X	X	1.7	0.2	1.4	1.8	0.2	46.2	29.0	17.1	2.6	0.4	3.0	2.9	1.1
	15歳	-	-	-	-	-	-	-	-	-	-	-	-	-	4.8	0.2	4.2	5.5	0.2	40.7	26.2	14.5	2.4	0.7	3.0	2.8	1.1
	16歳	-	-	-	-	-	-	-	-	-	-	-	-	-	0.1	...	-	-	0.1	46.0	28.3	17.7	2.6	0.3	3.2	3.1	1.3
	17歳	100.0	X	X	X	X	X	X	X	X	X	X	X	X	0.2	0.2	-	-	0.3	51.7	32.6	19.1	2.8	0.3	2.7	2.8	1.0

区分	計	永久歯の1人当たり平均むし歯（う歯）等数				栄養	せき肢柱の胸郭・態	皮膚疾患		結核検査の対精象密者	結核	心疾患	心電図異常	蛋白検査者	尿糖検査者	その他の疾病・異常			
		喪失歯数	むし歯（う歯）					アトピー性皮膚炎	その他の皮膚疾患							ぜい息	腎臓疾患	言語障害	その他
			計	処置歯数	未処置数														
幼稚園	5歳	-	0.4	3.5	2.5	0.1	...	1.0	...	1.4	0.1	0.7	1.0
小学校	計	1.8	0.3	3.5	0.4	0.0	-	0.6	2.3	0.7	0.0	1.7	0.2	0.6	5.1
	6歳	1.0	0.5	3.9	0.9	0.0	-	0.8	2.3	0.3	0.0	1.5	0.3	1.0	4.6
	7歳	0.9	0.2	2.8	0.3	-	-	0.7	...	0.2	0.1	1.6	0.1	1.4	4.8
	8歳	1.4	0.2	3.0	0.4	-	-	0.3	...	0.4	0.1	1.6	0.1	0.4	4.4
	9歳	2.1	0.2	3.4	0.5	0.0	-	0.8	...	0.6	0.0	1.7	0.2	0.3	5.5
	10歳	3.0	0.3	4.4	0.3	0.0	-	0.4	...	1.1	0.0	2.0	0.1	0.1	6.2
中学校	計	0.7	0.0	0.7	0.5	0.2	1.9	0.8	1.9	0.2	-	0.6	3.6	2.0	0.1	1.6	0.3	0.1	5.0
	12歳	0.7	0.0	0.7	0.5	0.2	2.0	0.6	2.0	0.1	-	0.5	3.6	1.5	0.1	1.3	0.3	0.1	5.0
	13歳	1.9	0.8	2.0	0.4	-	-	0.8	...	2.5	0.1	2.4	0.3	0.0	5.1
	14歳	1.9	0.9	1.8	0.2	-	-	0.6	...	2.0	0.2	1.1	0.3	0.1	4.9
高等学校	計	0.0	0.6	2.5	0.2	...	0.0	0.8	6.8	2.1	0.2	1.6	0.2	0.0	3.4
	15歳	0.0	0.5	3.0	0.1	...	0.0	1.1	6.8	2.8	0.2	1.8	0.1	0.0	4.0
	16歳	0.0	0.6	2.8	0.2	0.7	...	1.9	0.2	1.7	0.3	0.0	3.1
	17歳	0.1	0.7	1.8	0.1	0.6	...	1.7	0.2	1.2	0.1	0.0	3.1

参考 1 年齢別 疾病・異常被患率等 (長崎県) (1-3)

長崎県 男

単位 (%)

区分	計	視力								裸眼	視力			眼の疾病・異常	難聴	耳鼻咽喉頭			歯・口腔								
		視力非矯正者の裸眼視力				視力矯正者の裸眼視力					計	1.0未満	0.7未満			0.3未満	耳疾患	鼻疾・副鼻腔患	口腔患・喉異常	むし歯(う歯)			歯列・咬合	顎関節	歯垢の状態	歯肉の状態	疾病・異常その他
		1.0以上	1.0未満	0.7未満	0.3未満	1.0以上	1.0未満	0.7未満	0.3未満											計	処完了者	未処置者					
幼稚園	5歳	100.0	X	X	X	X	X	X	X	X	X	X	X	-	...	-	-	2.4	38.5	21.8	16.7	5.5	0.1	2.4	0.9	1.5	
小学校	計	100.0	69.7	9.9	10.3	2.8	0.7	0.2	2.0	4.4	29.5	10.1	12.2	7.2	1.8	0.4	3.3	5.3	1.6	51.0	27.6	23.4	3.6	0.1	4.2	2.2	7.2
	6歳	100.0	86.7	9.6	3.2	0.2	0.0	0.1	0.1	0.1	13.2	9.7	3.3	0.3	2.6	0.4	8.5	9.2	3.1	45.5	21.0	24.5	3.2	-	0.8	0.6	6.5
	7	100.0	77.0	11.9	8.5	1.9	0.1	0.1	0.1	0.5	22.9	12.0	8.5	2.4	0.5	0.4	-	0.1	1.5	50.0	24.2	25.7	5.0	-	2.8	1.4	6.2
	8	100.0	75.9	7.8	8.9	4.1	1.0	0.2	1.0	1.0	23.1	8.0	9.9	5.2	0.2	0.7	4.8	8.9	1.1	59.4	32.5	26.9	3.1	0.0	4.0	2.0	7.2
	9	100.0	X	X	X	X	X	X	X	X	X	X	X	X	4.5	...	1.2	4.7	1.4	60.2	36.2	24.1	4.0	0.0	5.5	2.3	6.0
	10	100.0	63.6	10.3	11.3	3.3	0.2	0.1	3.3	7.9	36.2	10.4	14.6	11.2	0.5	0.1	5.5	9.0	0.9	51.1	29.3	21.8	3.0	0.1	5.4	2.7	8.8
中学校	計	100.0	55.1	X	X	X	2.7	X	X	X	42.2	X	X	X	2.6	...	-	-	1.9	39.8	22.4	17.4	3.5	0.2	6.3	4.4	8.6
	12歳	100.0	X	X	X	X	X	X	X	X	X	X	X	X	2.7	0.3	3.9	5.9	0.3	34.5	22.4	12.1	4.2	0.5	5.6	4.2	5.9
	13	100.0	X	X	X	X	X	X	X	X	X	X	X	X	2.3	0.5	5.6	8.8	0.4	32.1	20.9	11.2	3.8	0.5	4.8	3.0	8.8
	14	-	-	-	-	-	-	-	-	-	-	-	-	-	1.7	0.1	2.3	2.9	-	37.3	24.9	12.4	4.3	0.6	4.4	4.2	3.7
高等学校	計	100.0	X	X	X	X	X	X	X	X	X	X	X	X	1.8	0.1	1.6	1.5	0.0	41.7	26.7	15.0	2.4	0.4	4.0	4.3	1.2
	15歳	-	-	-	-	-	-	-	-	-	-	-	-	-	5.0	0.1	4.8	4.4	0.0	36.4	24.3	12.1	1.5	0.8	4.0	3.9	0.9
	16	-	-	-	-	-	-	-	-	-	-	-	-	-	0.1	...	-	-	-	41.4	25.8	15.6	2.3	0.2	4.3	4.8	1.6
	17	100.0	X	X	X	X	X	X	X	X	X	X	X	X	0.3	0.2	-	-	-	47.2	29.9	17.3	3.3	0.2	3.8	4.1	1.0

区分	計	永久歯の1人当り平均むし歯(う歯)等数				栄養	せき	四肢	皮膚疾患		結核	結核	心疾	心電	蛋白	尿糖	その他の疾病・異常									
		喪失歯数	むし歯(う歯)						アトピー性皮膚炎	その他の皮膚疾患							検査の対精象	核	病	電	白	糖	ぜ	腎	言	そ疾
			計	処置歯数	未歯処置数																					
幼稚園	5歳	-	-	4.4	2.3	-	...	0.8	...	1.7	0.2	0.4	1.2							
小学校	計	1.9	0.3	3.4	0.4	-	-	0.5	2.5	0.5	0.0	1.9	0.2	0.8	6.5							
	6歳	1.1	0.3	4.1	0.9	-	-	0.7	2.5	0.1	0.0	1.8	0.6	1.3	5.8							
	7	0.7	0.2	3.3	0.1	-	-	0.5	...	0.2	0.1	1.6	0.1	1.6	6.2							
	8	1.7	0.3	2.3	0.4	-	-	0.4	...	0.1	-	1.5	0.1	0.6	5.3							
	9	2.3	0.1	3.0	0.6	-	-	0.6	...	0.3	0.0	2.1	0.1	0.4	8.4							
	10	3.6	0.3	4.8	0.2	-	-	0.5	...	0.5	-	2.6	0.1	0.1	6.5							
中学校	計	0.7	0.0	0.7	0.5	0.2	2.0	0.9	2.0	0.1	-	-	0.4	4.0	2.3	0.0	2.0	0.1	6.1							
	12歳	0.7	0.0	0.7	0.5	0.2	2.4	1.0	2.0	0.0	-	-	0.4	4.0	1.6	0.1	1.6	0.1	5.7							
	13	2.0	0.9	2.1	0.1	-	-	0.3	...	3.0	0.1	3.0	0.1	6.3							
	14	1.7	0.8	2.0	0.2	-	-	0.5	...	2.3	-	1.5	0.0	6.4							
高等学校	計	0.1	0.5	3.0	0.2	...	0.1	0.8	8.5	2.9	0.2	1.7	0.2	0.0	4.0							
	15歳	0.1	0.4	3.9	0.1	...	0.1	1.2	8.5	4.0	0.2	2.1	0.1	0.0	4.9							
	16	0.1	0.3	3.7	0.3	0.5	...	2.8	0.2	1.9	0.3	0.0	3.6							
	17	0.1	0.7	1.5	0.1	0.8	...	1.7	0.2	1.1	0.2	0.0	3.6							

参考1 年齢別 疾病・異常被患率等（長崎県）（1-3）

長崎県 女

単位（％）

区分	計	視力非矯正者の裸眼視力				視力矯正者の裸眼視力				裸眼視力			眼の疾病・異常	難聴	耳鼻咽喉頭			歯・口腔									
		1.0以上	1.0未満	0.7未満	0.3未満	1.0以上	1.0未満	0.7未満	0.3未満	計	1.0未満	0.7未満			0.3未満	むし歯（う歯）			歯列・咬合	顎関節	歯垢の状態	歯肉の状態	疾病・異常その他				
			0.7以上	0.3以上		0.7以上	0.3以上		0.7以上	0.3以上	計	処完了者			未処置者	のある者											
幼稚園	5歳	100.0	X	X	X	X	X	X	X	X	X	X	X	-	...	-	0.2	1.6	X	X	X	5.7	-	1.7	0.3	0.4	
小学校	計	100.0	61.7	11.5	10.9	4.7	0.2	1.2	3.4	6.3	38.1	12.7	14.4	11.0	1.3	0.6	3.8	3.4	1.4	46.1	26.8	19.2	3.6	0.0	2.5	1.4	7.5
	6歳	100.0	81.8	10.4	5.3	0.9	0.1	-	1.3	0.2	18.1	10.4	6.6	1.1	2.6	0.3	8.8	7.7	1.5	41.5	18.7	22.7	1.6	-	0.4	0.4	7.4
	7歳	100.0	75.5	13.4	7.6	1.8	0.1	0.2	0.3	1.1	24.4	13.5	7.9	3.0	0.3	0.9	-	0.1	0.6	49.7	27.8	21.9	4.9	-	1.8	1.3	5.7
	8歳	100.0	63.9	11.8	12.8	5.6	0.7	1.8	1.6	1.9	35.4	13.5	14.3	7.5	0.2	0.9	6.8	6.4	0.9	54.1	35.1	19.0	4.7	-	1.6	1.2	5.7
	9歳	100.0	54.7	15.2	10.8	5.6	-	0.4	5.4	8.0	45.3	15.6	16.2	13.5	2.7	...	1.1	1.6	2.2	52.2	29.9	22.2	3.6	0.1	3.3	1.7	10.2
中学校	計	100.0	50.1	11.7	13.7	8.1	0.1	0.8	4.5	10.9	49.8	12.5	18.2	19.0	0.6	0.4	6.4	4.8	1.3	45.1	27.6	17.5	4.4	-	3.6	1.6	8.8
	10歳	100.0	45.2	X	X	X	-	X	X	X	54.8	X	X	X	1.3	...	-	0.1	1.8	33.7	21.6	12.1	2.4	0.1	4.0	2.4	6.7
	11歳	100.0	X	X	X	X	X	X	X	X	X	X	X	X	2.2	0.6	3.1	4.5	0.2	35.5	23.3	12.1	5.4	0.6	3.5	3.1	6.6
	12歳	100.0	X	X	X	X	X	X	X	X	X	X	X	X	1.8	0.7	5.1	5.8	0.4	33.8	22.6	11.2	4.8	0.5	3.5	3.4	8.6
高等学校	計	100.0	X	X	X	X	X	X	X	X	X	X	X	X	2.8	...	2.2	4.1	0.1	33.8	21.9	11.8	5.0	0.4	4.0	2.8	6.3
	13歳	-	-	-	-	-	-	-	-	-	-	-	-	-	1.8	0.5	1.9	3.6	-	38.8	25.5	13.3	6.2	0.9	2.9	3.1	5.1
	14歳	-	-	-	-	-	-	-	-	-	-	-	-	-	1.5	0.3	1.2	2.2	0.3	50.9	31.6	19.3	2.9	0.4	1.9	1.4	1.1
高等学校	計	-	-	-	-	-	-	-	-	-	-	-	-	-	4.5	0.3	3.6	6.7	0.3	45.4	28.3	17.1	3.3	0.5	1.9	1.6	1.3
	15歳	-	-	-	-	-	-	-	-	-	-	-	-	-	0.1	...	-	-	0.2	50.8	30.9	19.9	2.8	0.3	2.1	1.3	0.9
	16歳	-	-	-	-	-	-	-	-	-	-	-	-	-	-	-	-	-	0.5	56.2	35.4	20.9	2.4	0.5	1.6	1.5	1.0

区分	計	永久歯の1人当り平均むし歯（う歯）等数				栄養状態	四肢の胸郭・状態	皮膚疾患		結核検査の対精象密者	結核核	心疾患・異常	心電図異常	蛋白検査者	尿糖検査者	その他の疾病・異常			
		喪失歯数	むし歯（う歯）					アトピー性皮膚炎	その他の皮膚疾患							ぜい息	腎臓疾患	言語障害	その他疾病の常
			計	処置歯数	未処置歯数														
幼稚園	5歳	-	0.8	2.6	2.6	0.1	...	1.2	...	1.1	-	0.9	0.8
小学校	計	1.6	0.3	3.6	0.4	0.0	-	0.7	2.2	1.0	0.0	1.5	0.1	0.4	3.7
	6歳	0.8	0.7	3.7	0.9	0.0	-	0.9	2.2	0.4	-	1.2	0.1	0.7	3.5
	7歳	1.2	0.3	2.2	0.4	-	-	1.0	...	0.3	-	1.7	0.1	1.1	3.3
	8歳	1.0	0.0	3.9	0.4	-	-	0.3	...	0.9	0.1	1.7	0.2	0.2	3.4
	9歳	1.9	0.3	3.8	0.4	0.0	-	1.0	...	0.9	0.0	1.2	0.3	0.2	2.5
中学校	計	2.3	0.2	4.1	0.3	0.0	-	0.4	...	1.8	0.0	1.3	0.1	0.1	5.8
	10歳	2.4	0.2	4.1	0.3	-	-	0.5	...	1.6	0.1	1.7	0.1	0.3	3.7
	11歳	0.8	0.0	0.8	0.6	0.2	1.9	0.6	1.8	0.4	-	0.8	3.1	1.6	0.2	1.2	0.5	0.0	3.9
	12歳	0.8	0.0	0.8	0.6	0.2	1.5	0.2	2.0	0.3	-	0.5	3.1	1.4	0.1	1.0	0.5	-	4.3
高等学校	計	1.9	0.6	1.9	0.6	-	-	1.3	...	1.9	0.1	1.8	0.4	-	3.9
	13歳	2.1	1.0	1.6	0.3	-	-	0.7	...	1.7	0.4	0.7	0.6	0.1	3.4
	14歳	0.0	0.8	2.0	0.1	...	0.0	0.8	5.0	1.3	0.2	1.5	0.1	0.0	2.8
高等学校	計	-	0.6	2.1	0.2	...	0.0	1.0	5.0	1.4	0.2	1.5	0.1	0.1	3.1
	15歳	0.0	0.9	1.8	0.2	0.9	...	0.9	0.2	1.6	0.2	0.0	2.7
	16歳	0.0	0.7	2.1	0.1	0.5	...	1.6	0.2	1.2	0.0	-	2.6

参考2 年齢別 疾病・異常被患率等(全国)(1-3)

全国計

単位 (%)

区分	計	裸眼視力								計	裸眼視力			眼の 疾病・ 異常	難 聴	耳鼻咽喉頭			歯・口腔					そ 疾 病 の 他 異 常			
		視力非矯正者の裸眼視力				視力矯正者の裸眼視力					1.0 未 満	0.7 未 満	0.3 未 満			耳 疾 患	鼻疾 ・ 副 鼻 腔 患	口疾 腔患 咽・ 喉頭 異常	むし歯(う歯)			歯 列 ・ 咬 合	顎 関 節		歯 垢 の 状 態	歯 肉 の 状 態	
		1.0 以 上	1.0 未 満	0.7 未 満	0.3 未 満	1.0 以 上	1.0 未 満	0.7 未 満	0.3 未 満										計	処 了 者	未 処 置 者						
幼稚園	5歳	100.00	74.74	17.05	5.72	0.43	0.45	0.57	0.83	0.22	24.81	17.62	6.54	0.64	1.48	...	2.00	2.96	0.61	26.49	11.07	15.42	4.61	0.08	0.84	0.30	1.96
小学校	計	100.00	62.22	11.42	10.81	4.46	0.91	1.13	2.88	6.18	36.87	12.54	13.69	10.64	5.13	0.58	6.76	11.87	0.89	39.04	20.62	18.42	4.85	0.12	3.40	1.97	6.83
	6歳	100.00	76.45	13.88	6.33	1.02	0.50	0.57	0.78	0.46	23.04	14.45	7.12	1.48	5.24	0.67	10.47	12.41	1.32	33.05	13.96	19.09	3.06	0.09	1.44	0.74	6.03
	7歳	100.00	71.22	12.82	9.40	2.98	0.69	0.69	1.10	1.10	28.09	13.51	10.50	4.08	4.87	0.63	7.32	11.34	1.01	40.26	19.84	20.42	4.94	0.10	2.83	1.43	5.47
	8歳	100.00	65.74	11.39	11.23	4.81	0.87	0.99	1.96	3.01	33.39	12.38	13.19	7.82	5.01	0.58	6.67	12.03	0.88	46.03	24.41	21.62	5.21	0.10	3.58	1.96	5.50
	9歳	100.00	58.68	11.13	12.17	5.70	1.04	1.21	3.28	6.77	40.27	12.34	15.46	12.47	5.45	...	5.90	12.79	0.81	45.59	25.50	20.09	5.35	0.12	4.08	2.35	7.56
中学校	10歳	100.00	53.65	10.09	12.85	6.11	1.08	1.43	4.26	10.53	45.27	11.52	17.11	16.64	5.35	0.45	5.91	12.31	0.75	39.26	22.45	16.81	5.30	0.15	4.23	2.59	8.48
	11歳	100.00	48.73	9.38	12.62	5.91	1.24	1.82	5.69	14.61	50.03	11.19	18.32	20.52	4.85	...	4.48	10.35	0.62	30.13	17.38	12.75	5.19	0.16	4.10	2.68	7.81
	計	100.00	38.14	9.55	13.97	7.04	1.20	1.87	6.40	21.82	60.66	11.43	20.37	28.86	4.84	0.30	4.89	10.06	0.49	30.38	18.04	12.33	5.31	0.38	4.61	4.14	4.03
	12歳	100.00	41.26	10.31	13.62	7.84	1.04	1.78	5.88	18.26	57.70	12.09	19.50	26.10	5.26	0.30	6.25	11.39	0.62	28.33	16.73	11.60	5.38	0.33	4.39	3.71	5.44
高等学校	13歳	100.00	36.79	9.54	16.35	7.14	1.18	1.77	6.18	21.04	62.03	11.31	22.53	28.19	4.63	...	4.36	9.62	0.50	29.66	17.72	11.94	5.19	0.37	4.69	4.33	3.79
	14歳	100.00	36.37	8.80	11.91	6.15	1.38	2.07	7.14	26.17	62.25	10.88	19.06	32.32	4.62	0.29	4.06	9.20	0.36	33.13	19.67	13.46	5.36	0.46	4.74	4.37	2.86
	計	100.00	27.82	8.23	11.43	7.69	1.37	1.51	6.89	35.06	70.81	9.74	18.32	42.75	3.35	0.25	2.51	8.81	0.24	39.77	24.12	15.65	4.46	0.45	4.18	4.04	1.17
	15歳	100.00	27.38	9.40	14.11	7.11	1.24	1.38	6.60	32.78	71.39	10.79	20.71	39.89	3.62	0.25	3.35	9.19	0.25	34.85	21.10	13.75	4.37	0.43	4.02	3.94	1.25
	16歳	100.00	25.81	7.22	9.98	9.70	1.25	1.43	7.77	36.84	72.94	8.65	17.75	46.54	3.28	...	2.10	9.09	0.27	39.88	24.16	15.72	4.65	0.39	4.22	4.08	1.14
17歳	100.00	30.48	8.19	10.40	6.03	1.64	1.72	6.21	35.33	67.89	9.91	16.62	41.36	3.17	0.25	2.07	8.13	0.20	44.52	27.05	17.47	4.38	0.52	4.29	4.10	1.12	

区分	計	永久歯の1人当り 平均むし歯(う歯)等数					栄 養 状 態	せ 四 肢 の 胸 状 郭 ・ 態	皮膚疾患		結 核 の 対 象 者	結 核	心 疾 病 の 常	心 電 図 異 常	蛋 白 検 出 者	尿 糖 検 出 者	その他の疾病・異常			
		喪 失 歯 数 (本)	むし歯(う歯)			ぜ ん 息			腎 臓 疾 患	言 語 障 害							そ 疾 病 の 他 異 常			
			計	処 置 歯 数 (本)	未 処 置 歯 数 (本)															
幼稚園	5歳	0.28	0.17	1.75	1.01	0.34	...	0.66	...	1.48	0.06	0.49	1.53	
小学校	計	1.80	0.79	3.20	0.45	0.10	0.00	0.83	2.50	0.87	0.07	3.27	0.23	0.46	4.91	
	6歳	0.94	0.49	3.03	0.56	0.34	0.00	1.01	2.50	0.50	0.05	3.32	0.21	0.73	4.53	
	7歳	1.28	0.56	3.12	0.45	0.07	-	0.82	...	0.50	0.05	3.46	0.18	0.68	4.68	
	8歳	1.82	0.67	3.23	0.47	0.05	0.00	0.77	...	0.57	0.06	3.33	0.23	0.51	4.90	
	9歳	2.11	0.76	3.29	0.45	0.07	0.00	0.86	...	0.71	0.07	3.27	0.23	0.33	5.06	
中学校	10歳	2.23	1.10	3.19	0.37	0.06	0.00	0.77	...	1.10	0.07	3.21	0.25	0.28	5.15	
	11歳	2.36	1.15	3.32	0.40	0.05	-	0.75	...	1.80	0.12	3.04	0.27	0.22	5.09	
	計	0.63	0.01	0.62	0.39	0.23	1.18	1.72	2.95	0.34	0.07	-	0.98	3.07	2.80	0.17	2.31	0.25	0.09	4.69
	12歳	0.63	0.01	0.62	0.39	0.23	1.28	1.65	3.01	0.36	0.09	-	1.03	3.07	2.56	0.13	2.29	0.23	0.10	4.68
高等学校	13歳	1.16	1.75	2.91	0.32	0.05	-	1.00	...	2.99	0.15	2.33	0.24	0.08	4.73	
	14歳	1.11	1.77	2.92	0.34	0.07	-	0.90	...	2.85	0.23	2.31	0.28	0.09	4.68	
	計	0.54	1.22	2.58	0.23	...	0.04	0.89	3.16	2.80	0.21	1.70	0.20	0.05	4.08	
	15歳	0.59	1.38	2.62	0.25	...	0.04	0.97	3.16	3.43	0.17	1.67	0.20	0.06	4.24	
	16歳	0.52	1.19	2.56	0.21	0.92	...	2.72	0.20	1.71	0.19	0.04	4.13	
17歳	0.50	1.09	2.57	0.22	0.79	...	2.25	0.26	1.70	0.21	0.04	3.86		

参考2 年齢別 疾病・異常被患率等(全国)(2-3)

全国 男		単位 (%)																									
区 分	計	裸 眼 視 力								裸 眼 視 力			眼の疾病・異常	難 聴	耳 鼻 咽 頭			歯 ・ 口 腔									
		視力非矯正者の裸眼視力				視力矯正者の裸眼視力				計	1.0未満	0.7未満			0.3未満	耳 疾 患	鼻 疾 ・ 副 鼻 腔 患	口 腔 患 咽 ・ 喉 頭 常	むし歯(う歯)			歯 列 ・ 咬 合	顎 関 節	歯 垢 の 状 態	歯 肉 の 状 態	そ 疾 病 ・ 他 異 の 常	
		1.0以上	1.0未満	0.7未満	0.3未満	1.0以上	1.0未満	0.7未満	0.3未満										計	処 了 者	未 処 置 者						
幼稚園	5 歳	100.00	74.57	17.58	5.75	0.49	0.32	0.41	0.68	0.21	25.11	17.99	6.42	0.70	1.43	...	2.07	3.72	0.70	27.13	11.09	16.04	4.27	0.04	0.91	0.30	1.99
小 学 校	計	100.00	65.11	10.91	10.15	4.07	0.83	1.03	2.52	5.37	34.05	11.94	12.68	9.44	5.47	0.48	6.82	14.40	0.98	40.43	21.33	19.10	4.68	0.11	3.91	2.21	6.74
	6 歳	100.00	76.88	13.45	6.32	1.12	0.49	0.54	0.73	0.48	22.64	13.99	7.05	1.60	5.58	0.61	10.34	14.86	1.42	34.10	14.44	19.66	2.64	0.08	1.46	0.73	5.86
	7 歳	100.00	72.75	12.14	9.03	2.80	0.62	0.61	0.97	1.07	26.63	12.75	10.00	3.87	5.25	0.50	7.32	13.54	1.16	41.69	20.58	21.11	4.75	0.09	3.04	1.53	5.35
	8 歳	100.00	68.69	10.50	10.45	4.14	0.80	0.90	1.74	2.79	30.52	11.40	12.19	6.93	5.28	0.43	6.63	14.82	1.03	47.02	24.94	22.08	5.08	0.10	4.05	2.12	5.23
	9 歳	100.00	62.11	10.68	11.18	5.10	0.94	1.07	2.79	6.13	36.94	11.75	13.97	11.22	5.92	...	5.89	15.66	0.88	47.33	26.53	20.80	5.25	0.11	4.76	2.62	7.12
	10 歳	100.00	57.57	9.78	11.86	5.55	0.99	1.20	3.72	9.33	41.44	10.98	15.57	14.88	5.57	0.37	6.00	15.09	0.82	41.32	23.51	17.81	5.20	0.14	5.08	2.94	8.37
中 学 校	計	100.00	53.69	9.10	11.87	5.54	1.13	1.80	5.00	11.88	45.18	10.90	16.86	17.41	5.21	...	4.88	12.42	0.64	31.24	17.83	13.41	5.09	0.16	4.93	3.20	8.34
	12 歳	100.00	42.61	10.28	13.68	6.76	1.09	1.67	5.04	18.87	56.30	11.95	18.72	25.63	5.23	0.27	5.45	11.39	0.51	29.05	16.99	12.06	5.20	0.34	5.67	5.07	4.38
	13 歳	100.00	46.21	10.76	12.84	6.58	0.83	1.56	5.01	16.22	52.96	12.31	17.85	22.80	5.72	0.27	7.02	13.32	0.69	27.50	16.01	11.49	5.28	0.30	5.34	4.39	6.09
	14 歳	100.00	42.61	10.34	15.78	7.11	1.09	1.44	5.28	16.35	56.30	11.78	21.06	23.46	5.01	...	4.87	10.60	0.46	28.25	16.71	11.54	5.11	0.31	5.78	5.30	4.08
高 等 学 校	計	100.00	38.99	9.74	12.39	6.60	1.36	2.00	4.83	24.09	59.65	11.74	17.22	30.69	4.98	0.27	4.46	10.26	0.37	31.39	18.24	13.14	5.22	0.39	5.89	5.51	2.99
	15 歳	100.00	28.86	9.41	13.96	8.13	1.09	1.36	6.73	30.47	70.06	10.78	20.68	38.59	3.83	0.23	2.91	9.41	0.26	38.07	22.21	15.85	4.29	0.35	5.06	4.93	1.25
	16 歳	100.00	27.26	11.20	17.01	8.91	0.95	1.19	6.05	27.43	71.79	12.39	23.06	36.34	4.15	0.22	4.00	10.20	0.27	33.02	19.32	13.70	4.15	0.33	4.83	4.70	1.34
17 歳	100.00	28.83	8.00	12.91	8.53	1.16	1.26	7.68	31.63	70.01	9.26	20.59	40.15	3.66	...	2.30	9.31	0.28	38.40	22.56	15.84	4.50	0.31	5.09	4.99	1.23	
17 歳	100.00	30.45	9.27	12.18	6.92	1.13	1.65	6.30	32.10	68.43	10.92	18.48	39.03	3.67	0.23	2.40	8.71	0.22	42.73	24.74	17.99	4.23	0.41	5.25	5.09	1.19	

区 分	計	永久歯の1人当り 平均むし歯(う歯)等数					栄 養 状 態	せ 四 肢 柱 胸 状 郭 状 態	皮膚疾患		結 核 査 核 の 対 象 密 者	結 核	心 疾 病 異 常	心 電 図 異 常	蛋 白 検 出 者	尿 糖 検 出 者	その他の疾病・異常			
		喪 失 歯 数 (本)	むし歯(う歯)			ア ト ピ ー 性 皮 膚 炎			そ の 他 の 皮 膚 疾 患	ぜ 息							腎 臓 疾 患	言 語 障 害	そ 疾 病 ・ 他 異 の 常	
			計	処 置 歯 数 (本)	未 処 置 歯 数 (本)															
幼稚園	5 歳	0.25	0.16	1.77	1.03	0.34	...	0.58	...	1.70	0.06	0.64	1.91
小 学 校	計	2.17	0.81	3.36	0.45	0.11	0.00	0.86	2.83	0.61	0.06	3.86	0.23	0.59	5.86
	6 歳	1.00	0.55	3.15	0.53	0.33	0.00	1.06	2.83	0.41	0.04	3.84	0.23	0.93	5.46
	7 歳	1.41	0.61	3.27	0.47	0.08	-	0.83	...	0.37	0.05	4.11	0.18	0.85	5.70
	8 歳	2.16	0.75	3.36	0.46	0.05	-	0.78	...	0.44	0.06	3.94	0.24	0.65	5.85
	9 歳	2.69	0.78	3.41	0.48	0.08	0.00	0.90	...	0.42	0.08	3.77	0.22	0.45	6.11
	10 歳	2.78	1.09	3.42	0.39	0.07	0.00	0.81	...	0.61	0.06	3.84	0.24	0.38	6.10
中 学 校	計	0.58	0.01	0.57	0.36	0.21	1.40	1.53	3.16	0.28	0.06	-	1.00	3.34	3.23	0.15	2.77	0.25	0.10	5.09
	12 歳	0.58	0.01	0.57	0.36	0.21	1.58	1.48	3.28	0.32	0.07	-	1.06	3.34	2.62	0.11	2.74	0.22	0.10	5.20
	13 歳	1.35	1.56	3.07	0.26	0.05	-	1.04	...	3.55	0.14	2.81	0.24	0.09	5.09
	14 歳	1.27	1.56	3.12	0.27	0.06	-	0.90	...	3.53	0.20	2.74	0.28	0.09	4.99
高 等 学 校	計	0.65	0.99	2.86	0.23	...	0.04	0.95	3.78	3.32	0.22	1.93	0.22	0.07	4.00
	15 歳	0.73	1.09	2.92	0.26	...	0.04	1.05	3.78	4.09	0.18	1.89	0.23	0.08	4.26
	16 歳	0.62	0.98	2.87	0.21	0.96	...	3.24	0.20	1.97	0.20	0.07	4.08
17 歳	0.60	0.90	2.79	0.24	0.85	...	2.62	0.28	1.92	0.22	0.06	3.66	

参考2 年齢別 疾病・異常被患率等(全国)(3-3)

全国 女		単位 (%)																									
区 分	計	裸 眼 視 力								裸 眼 視 力			眼の疾病・異常	難 聴	耳 鼻 咽 頭			歯 ・ 口 腔									
		視力非矯正者の裸眼視力				視力矯正者の裸眼視力				計	1.0未満	0.7未満			0.3未満	耳 疾 患	鼻 疾 ・ 副 鼻 腔 患	口 腔 患 咽 ・ 喉 頭 常	むし歯(う歯)			歯 列 ・ 咬 合	顎 関 節	歯 垢 の 状 態	歯 肉 の 状 態	そ 疾 病 ・ 他 異 常 の 常	
		1.0以上	1.0未満	0.7未満	0.3未満	1.0以上	1.0未満	0.7未満	0.3未満										計	処 了 者	未 処 置 者						未 処 置 者
幼稚園	5 歳	100.00	74.91	16.51	5.68	0.37	0.59	0.73	0.98	0.22	24.50	17.24	6.67	0.59	1.52	...	1.93	2.19	0.51	25.84	11.05	14.79	4.96	0.12	0.78	0.30	1.92
小 学 校	計	100.00	59.18	11.94	11.50	4.86	0.99	1.23	3.26	7.04	39.83	13.17	14.76	11.90	4.77	0.69	6.70	9.22	0.80	37.58	19.87	17.71	5.03	0.13	2.86	1.72	6.93
	6 歳	100.00	76.01	14.33	6.35	0.92	0.52	0.60	0.84	0.43	23.47	14.94	7.18	1.35	4.88	0.74	10.60	9.84	1.21	31.94	13.46	18.48	3.49	0.09	1.42	0.75	6.21
	7 歳	100.00	69.63	13.53	9.78	3.17	0.75	0.78	1.23	1.13	29.62	14.31	11.02	4.29	4.47	0.75	7.31	9.03	0.85	38.77	19.07	19.70	5.14	0.12	2.61	1.33	5.59
	8 歳	100.00	62.66	12.31	12.05	5.51	0.95	1.08	2.18	3.25	36.39	13.40	14.23	8.76	4.73	0.74	6.72	9.12	0.72	45.00	23.86	21.14	5.35	0.11	3.09	1.79	5.78
	9 歳	100.00	55.10	11.60	13.21	6.33	1.15	1.36	3.80	7.45	43.75	12.96	17.01	13.78	4.96	...	5.92	9.78	0.75	43.78	24.43	19.35	5.46	0.12	3.37	2.06	8.01
	10 歳	100.00	49.52	10.40	13.90	6.69	1.18	1.68	4.84	11.79	49.30	12.08	18.73	18.49	5.12	0.53	5.80	9.38	0.69	37.10	21.33	15.77	5.40	0.16	3.35	2.23	8.59
中 学 校	計	100.00	43.53	9.67	13.42	6.30	1.36	1.83	6.43	17.47	55.11	11.50	19.84	23.77	4.47	...	4.06	8.19	0.61	28.96	16.89	12.07	5.30	0.16	3.23	2.14	7.26
	12 歳	100.00	33.47	8.79	14.28	7.34	1.31	2.09	7.82	24.90	65.22	10.88	22.10	32.24	4.42	0.33	4.31	8.68	0.48	31.77	19.15	12.62	5.43	0.44	3.49	3.16	3.65
	13 歳	100.00	36.11	9.85	14.44	9.15	1.26	2.01	6.79	20.40	62.64	11.86	21.23	29.55	4.79	0.33	5.45	9.37	0.53	29.20	17.48	11.72	5.49	0.35	3.40	3.01	4.77
	14 歳	100.00	30.68	8.69	16.96	7.18	1.29	2.12	7.11	25.97	68.03	10.81	24.07	33.15	4.23	...	3.83	8.59	0.55	31.14	18.78	12.36	5.28	0.42	3.54	3.31	3.48
高 等 学 校	計	100.00	26.76	7.01	8.84	7.24	1.67	1.66	7.06	39.76	71.58	8.67	15.90	47.00	2.87	0.28	2.10	8.19	0.22	41.51	26.06	15.45	4.64	0.55	3.27	3.13	1.09
	15 歳	100.00	27.49	7.61	11.21	5.30	1.52	1.58	7.15	38.14	70.98	9.19	18.35	43.44	3.06	0.29	2.68	8.15	0.24	36.72	22.93	13.79	4.59	0.53	3.19	3.16	1.16
	16 歳	100.00	22.65	6.40	6.92	10.92	1.35	1.60	7.85	42.31	76.01	8.01	14.77	53.23	2.88	...	1.89	8.87	0.25	41.39	25.79	15.60	4.80	0.48	3.33	3.14	1.06
	17 歳	100.00	30.51	7.09	8.60	5.13	2.15	1.80	6.12	38.59	67.33	8.89	14.72	43.72	2.66	0.27	1.73	7.54	0.17	46.35	29.41	16.94	4.53	0.62	3.30	3.09	1.05

区 分	計	永久歯の1人当り 平均むし歯(う歯)等数					栄 養 状 態	せ 四 肢 柱 胸 状 郭 状 態	皮膚疾患		結 核 査 査 の 対 象 密 者	結 核	心 疾 病 臓 ・ 異 常	心 電 図 異 常	蛋 白 検 出 者	尿 糖 検 出 者	その他の疾病・異常			
		喪 失 歯 数 (本)	むし歯(う歯)			ア ト ピ ー 性 皮 膚 炎			そ の 他 の 皮 膚 疾 患	ぜ ん 息							腎 臓 疾 患	言 語 障 害	そ 疾 病 ・ 他 異 常 の 常	
			計	処 置 歯 数 (本)	未 処 置 歯 数 (本)															
幼稚園	5 歳	0.32	0.18	1.74	0.98	0.34	...	0.74	...	1.26	0.05	0.33	1.14
小 学 校	計	1.41	0.77	3.03	0.45	0.10	0.00	0.79	2.16	1.14	0.08	2.65	0.23	0.32	3.91
	6 歳	0.88	0.43	2.91	0.59	0.34	0.00	0.95	2.16	0.59	0.06	2.78	0.19	0.51	3.55
	7 歳	1.13	0.52	2.96	0.43	0.07	-	0.80	...	0.63	0.06	2.78	0.17	0.49	3.62
	8 歳	1.46	0.59	3.10	0.48	0.05	0.00	0.76	...	0.72	0.07	2.69	0.22	0.37	3.91
	9 歳	1.51	0.75	3.17	0.42	0.05	-	0.83	...	1.01	0.06	2.74	0.23	0.21	3.96
	10 歳	1.65	1.11	2.95	0.35	0.05	0.00	0.72	...	1.62	0.08	2.55	0.27	0.18	4.16
中 学 校	計	0.68	0.01	0.67	0.43	0.24	0.96	1.92	2.73	0.40	0.08	-	0.95	2.78	2.35	0.19	1.83	0.25	0.08	4.27
	12 歳	0.68	0.01	0.67	0.43	0.24	0.96	1.83	2.72	0.41	0.11	-	1.00	2.78	2.50	0.16	1.81	0.23	0.09	4.13
	13 歳	0.97	1.95	2.74	0.38	0.06	-	0.96	...	2.41	0.15	1.83	0.25	0.07	4.35
	14 歳	0.94	1.98	2.71	0.41	0.07	-	0.89	...	2.13	0.25	1.87	0.27	0.08	4.35
高 等 学 校	計	0.42	1.45	2.30	0.22	...	0.04	0.83	2.52	2.27	0.20	1.46	0.18	0.03	4.16
	15 歳	0.45	1.68	2.32	0.24	...	0.04	0.88	2.52	2.74	0.17	1.45	0.18	0.03	4.23
	16 歳	0.41	1.40	2.24	0.22	0.87	...	2.18	0.20	1.45	0.18	0.02	4.18
	17 歳	0.40	1.29	2.35	0.21	0.74	...	1.88	0.24	1.47	0.20	0.03	4.05

参考3 学校種別 疾病・異常被患率等の推移（平成18年～令和3年度）（4 - 1）

1. 幼稚園

長崎県

単位（％）

区分	計	裸眼視力								計	裸眼視力			眼の疾病・異常	耳鼻咽喉頭			区分
		視力非矯正者の裸眼視力				視力矯正者の裸眼視力					1.0未満	0.7未満	0.3未満		耳疾	鼻疾・副鼻腔患	口腔患・咽・喉異常	
		1.0以上	1.0未満	0.7未満	0.3未満	1.0以上	1.0未満	0.7未満	0.3未満									
平成18年	X	X	X	X	0.3	-	0.5	3.0	平成18年
19年	6.2	4.8	1.2	0.2	0.1	2.2	2.1	1.1	19年
20年	X	X	X	X	1.6	2.1	1.4	2.9	20年
21年	7.4	4.5	2.7	0.2	1.4	-	-	2.0	21年
22年	X	X	X	X	0.8	0.6	0.6	1.0	22年
23年	X	X	X	X	0.5	1.4	0.8	0.9	23年
24年	100.0	X	X	X	X	X	X	X	X	X	X	X	X	0.8	1.3	1.4	1.6	24年
25年	100.0	X	X	X	X	X	X	X	X	X	X	X	X	0.7	-	-	2.9	25年
26年	100.0	X	X	X	X	X	X	X	X	X	X	X	X	0.1	0.4	1.3	1.5	26年
27年	100.0	83.0	14.6	1.2	0.7	0.4	-	-	-	16.6	14.6	1.2	0.7	3.7	1.4	1.6	3.3	27年
28年	100.0	94.1	2.6	2.7	-	0.4	-	-	0.3	5.6	2.6	2.7	0.3	0.2	0.2	0.9	3.8	28年
29年	100.0	89.6	5.3	4.1	0.3	-	0.6	-	-	10.4	6.0	4.1	0.3	-	-	0.3	1.9	29年
30年	100.0	X	X	X	X	X	X	X	X	X	X	X	X	1.1	0.8	0.3	1.3	30年
令和元年	100.0	X	X	X	X	X	X	X	X	X	X	X	X	0.1	0.8	5.2	5.6	令和元年
2年	100.0	X	X	X	X	X	X	X	X	X	X	X	X	-	-	-	2.2	2年
3年	100.0	X	X	X	X	X	X	X	X	X	X	X	X	-	-	0.1	2.0	3年

区分	計	歯・口腔							栄養状態	せき柱・胸郭	せき柱・胸郭・四肢の状態	皮膚疾患		心臓・異常	蛋白質検出の有者	寄生虫卵保有者	その他の疾病・異常			区分
		むし歯（う歯）		歯列・咬合	顎関節	歯垢の状態	歯肉の状態	アトピー性皮膚				その他の皮膚疾患	ぜん息				腎臓疾患	言語障害		
		処完了置者	未の処あ置る歯者																	
平成18年	58.7	24.1	34.6	2.6	0.3	0.6	0.8	-	0.1	...	6.3	1.0	0.5	1.1	0.3	3.5	-	0.1	平成18年	
19年	60.7	28.5	32.3	1.3	0.1	-	0.0	-	0.3	...	3.3	0.6	0.2	0.5	0.2	2.5	0.0	0.2	19年	
20年	57.0	23.9	33.0	3.6	0.2	1.0	0.4	0.4	0.3	...	2.9	1.4	0.3	0.4	0.8	3.0	-	0.5	20年	
21年	59.2	27.6	31.6	2.1	-	-	-	0.3	0.1	...	4.5	0.9	-	0.5	-	3.9	0.1	0.2	21年	
22年	42.8	17.3	25.5	1.5	-	0.4	0.0	-	0.1	...	3.7	0.6	0.6	4.9	0.3	3.5	-	0.1	22年	
23年	56.6	19.8	36.8	1.5	-	0.1	0.1	-	0.2	...	3.5	1.7	1.1	1.0	-	2.3	-	0.5	23年	
24年	63.0	31.2	31.8	1.3	-	1.7	0.3	0.2	0.2	...	4.9	0.2	-	1.5	0.2	1.7	0.2	-	24年	
25年	53.0	23.9	29.1	2.5	-	0.9	-	0.1	0.4	...	2.6	1.5	0.3	0.7	0.3	1.7	-	-	25年	
26年	50.2	27.1	23.2	3.4	-	0.7	0.7	0.9	0.3	...	4.8	2.1	-	0.7	0.4	5.5	-	0.5	26年	
27年	39.8	20.8	19.0	3.6	-	0.6	0.5	0.1	-	...	3.4	0.3	0.6	1.1	-	2.9	-	2.8	27年	
28年	37.6	17.2	20.4	2.3	-	0.2	0.0	0.1	...	0.3	4.9	0.9	0.2	1.8	...	5.0	-	0.2	28年	
29年	41.8	19.4	22.4	2.9	-	1.0	0.2	0.0	...	-	1.7	0.7	0.4	0.3	...	1.7	0.1	1.8	29年	
30年	45.2	25.4	19.8	6.1	0.0	0.1	0.2	0.2	...	-	6.0	2.0	0.5	0.8	...	4.0	0.1	1.4	30年	
令和元年	43.5	16.3	27.2	5.2	0.1	0.3	0.5	-	...	0.1	2.7	0.9	0.4	0.4	...	0.6	-	0.7	令和元年	
2年	37.8	16.8	20.9	4.9	0.1	2.8	0.7	0.5	...	0.0	2.1	1.2	0.1	1.4	...	1.4	0.1	0.9	2年	
3年	36.4	20.3	16.1	5.6	0.0	2.0	0.6	-	...	0.4	3.5	2.5	0.1	1.0	...	1.4	0.1	0.7	3年	

（注）「せき柱・胸郭」については「学校保健安全法施行規則」の一部改正に伴い、平成28年度より「四肢の状態」を含めた「せき柱・胸郭・四肢の状態」として調査。以下の表において同じ。

参考3 学校種別 疾病・異常被患率等の推移（平成18年度～令和3年度）（4 - 2）

2. 小学校 長崎県

単位（％）

区分	計	裸眼視力								計	裸眼視力			眼の疾病・異常	難聴	耳鼻咽喉頭			区分
		視力非矯正者の裸眼視力				視力矯正者の裸眼視力					1.0未満	0.7未満	0.3未満			耳疾	鼻疾・副鼻	咽頭・口腔患	
		1.0以上	1.0未満	0.7未満	0.3未満	1.0以上	1.0未満	0.7未満	0.3未満										
平成18年	24.0	8.9	9.2	5.9	1.9	1.3	4.3	7.0	1.4	平成18年
19年	24.2	9.9	9.5	4.8	1.9	1.3	2.9	6.3	2.3	19年
20年	28.0	11.4	11.1	5.5	1.5	1.1	3.5	6.6	3.0	20年
21年	27.1	10.5	11.1	5.4	2.8	1.3	4.1	6.5	3.9	21年
22年	31.2	14.2	11.5	5.5	1.6	1.3	3.1	5.0	2.1	22年
23年	26.9	9.5	10.1	7.4	1.6	0.6	2.9	4.4	3.0	23年
24年	100.0	70.1	10.9	9.8	3.5	0.4	0.5	1.6	3.2	29.5	11.4	11.4	6.7	2.2	0.4	3.2	5.0	2.5	24年
25年	100.0	72.4	9.4	8.8	3.2	0.5	0.4	1.5	3.8	27.2	9.8	10.4	7.0	1.7	0.7	3.5	5.6	2.2	25年
26年	100.0	71.7	9.2	9.4	3.6	0.4	0.8	1.8	3.1	27.8	10.0	11.2	6.7	1.6	0.5	3.6	5.3	2.4	26年
27年	100.0	70.9	9.5	8.8	3.5	0.5	0.5	1.8	4.5	28.6	10.1	10.5	8.0	2.1	0.6	2.9	5.4	1.8	27年
28年	100.0	67.9	10.6	9.6	4.7	0.1	0.4	1.9	4.8	31.9	11.0	11.4	9.5	2.6	0.7	3.6	6.5	1.5	28年
29年	100.0	68.4	12.1	8.9	3.9	0.5	0.4	1.7	4.1	31.0	12.5	10.5	8.0	2.7	0.7	3.3	5.4	2.9	29年
30年	100.0	64.9	11.9	10.5	4.2	0.7	1.0	1.8	5.1	34.4	12.9	12.2	9.3	1.7	0.5	4.1	6.7	1.9	30年
令和元年	100.0	68.3	13.1	10.0	4.7	0.8	0.8	0.8	1.6	30.9	13.8	10.8	6.3	1.6	0.7	4.3	5.9	2.2	令和元年
2年	100.0	63.5	12.1	11.9	3.9	0.7	0.4	1.8	5.7	35.8	12.5	13.7	9.6	1.6	0.5	3.7	6.0	1.7	2年
3年	100.0	65.8	10.7	10.6	3.7	0.5	0.7	2.7	5.3	33.7	11.4	13.3	9.0	1.6	0.5	3.5	4.4	1.5	3年

区分	計	歯・口腔						栄養状態	せき柱・胸郭	せき柱・胸郭の状態	皮膚疾患		結核に関する検診		結核	心臓・異	心電図異常	蛋白質検出の者	尿糖検出の者	寄生虫卵保有者	その他の疾病・異常			区分
		むし歯（う歯）		歯列・咬合	顎関節	歯垢の状態	歯肉の状態				アトピー性皮膚炎	その他の皮膚疾患	委員会の要とする検討者	結核検査の対象者							ぜん息	腎臓疾患	言語障害	
		処置者	未処置者																					
平成18年	73.7	37.5	36.2	3.1	0.2	3.5	3.0	2.8	0.4	...	4.0	0.8	0.3	0.1	-	0.6	2.6	0.6	0.0	1.9	2.4	0.1	0.4	平成18年
19年	72.9	31.3	41.7	3.7	0.0	4.5	2.7	2.2	0.3	...	3.1	0.2	0.3	0.0	0.1	0.5	3.8	0.5	0.0	1.2	2.6	0.1	0.4	19年
20年	73.6	35.8	37.7	3.2	0.1	3.1	3.0	2.2	0.2	...	3.0	0.3	0.5	0.0	-	0.6	2.3	0.8	0.0	1.5	2.4	0.1	0.4	20年
21年	70.8	33.5	37.2	2.1	0.0	2.2	1.6	2.0	0.4	...	2.8	0.3	0.3	0.1	-	0.4	2.4	0.5	0.1	1.1	2.2	0.1	0.4	21年
22年	69.1	32.6	36.5	3.2	-	2.8	1.5	2.3	0.5	...	4.4	0.2	0.4	0.1	-	0.5	2.8	0.8	0.0	0.9	2.8	0.1	0.3	22年
23年	65.8	33.0	32.8	2.8	0.1	2.4	1.5	1.8	0.2	...	2.9	0.4	0.4	0.0	-	0.5	2.2	0.4	0.1	1.2	3.7	0.1	0.3	23年
24年	62.2	32.1	30.2	2.6	0.0	2.5	2.0	1.5	0.5	...	4.0	0.5	0.3	0.0	0.0	0.4	2.4	0.3	0.0	0.6	3.2	0.1	0.7	24年
25年	63.3	32.0	31.3	3.5	0.0	3.7	2.7	1.6	0.2	...	3.6	0.3	...	0.0	0.0	0.5	2.7	0.6	0.1	0.8	2.8	0.1	0.6	25年
26年	58.6	28.3	30.3	4.5	0.1	2.7	1.8	1.7	0.2	...	3.1	0.3	...	0.0	-	0.5	3.2	0.5	0.0	0.5	3.2	0.1	0.5	26年
27年	60.1	29.6	30.5	3.1	0.0	4.4	3.1	1.6	0.2	...	3.6	0.7	...	0.0	-	0.7	2.7	0.9	0.0	0.3	3.4	0.1	0.6	27年
28年	58.4	30.5	28.0	2.6	0.1	2.5	1.6	1.4	...	0.8	2.9	0.4	...	0.1	-	0.6	1.4	0.5	0.1	...	2.8	0.1	0.4	28年
29年	55.6	29.5	26.1	2.5	0.3	2.5	2.2	1.9	...	0.6	3.3	0.4	...	0.1	-	0.5	3.1	0.6	0.0	...	3.7	0.0	0.6	29年
30年	53.7	29.1	24.6	4.2	0.1	2.9	1.9	1.4	...	0.5	3.5	0.2	...	0.0	-	0.6	4.0	0.7	0.0	...	2.8	0.2	0.5	30年
令和元年	53.9	28.9	25.0	2.6	0.1	3.2	2.3	2.2	...	0.5	4.1	0.5	...	0.1	-	0.5	3.7	0.7	0.1	...	3.4	0.2	0.5	令和元年
2年	48.4	26.6	21.8	3.7	0.1	3.2	1.9	1.5	...	0.3	3.8	0.2	...	0.0	-	0.8	3.0	0.7	0.0	...	3.2	0.2	0.3	2年
3年	48.6	27.2	21.3	3.6	0.0	3.3	1.8	1.8	...	0.3	3.5	0.4	...	0.0	-	0.6	2.3	0.7	0.0	...	1.7	0.2	0.6	3年

（注）平成24年度以降の結核に関する検診の取扱いについては、「学校保健安全法施行規則」の一部改正にともない、平成24年4月から教育委員会に設置された結核対策委員会からの意見を聞かずに精密検査を行うことができるようになったため、「結核の精密検査の対象者」には、学校医の診察の結果、精密検査が必要と認められた者も含まれる。

参考3 学校種別 疾病・異常被患率等の推移（平成18年度～令和3年度）（4-3）

3. 中学校 長崎県

単位（％）

区分	計	裸眼視力								計	裸眼視力			眼の 疾病・ 異常	難 聴	耳鼻咽喉			区分
		視力非矯正者の裸眼視力				視力矯正者の裸眼視力					1.0 未 満	0.7 未 満	0.3 未 満			耳 疾 患	鼻 疾 ・ 副 鼻 腔 患	口 疾 患 ・ 咽 喉 異 常 頭	
		1.0 以 上	1.0 未 満	0.7 未 満 0.7 以 上	0.3 未 満 0.3 以 上	1.0 以 上	1.0 未 満	0.7 未 満 0.7 以 上	0.3 未 満 0.3 以 上										
平成18年	43.4	13.7	16.9	12.8	2.2	0.8	2.8	5.9	1.7	平成18年
19年	49.0	14.4	17.1	17.4	1.8	1.0	1.9	6.3	1.3	19年
20年	45.8	10.8	15.9	19.0	1.2	0.8	2.7	5.4	1.3	20年
21年	40.5	13.2	16.6	10.7	0.9	0.8	2.3	5.3	1.6	21年
22年	54.1	14.4	20.9	18.9	1.4	0.6	2.5	4.4	0.9	22年
23年	X	X	X	X	1.4	0.7	2.0	6.1	2.2	23年
24年	100.0	50.0	10.2	12.8	5.6	1.5	1.2	5.0	13.6	48.5	11.5	17.9	19.2	1.5	0.5	2.6	3.6	0.4	24年
25年	100.0	X	9.3	11.2	8.2	X	0.3	3.6	22.5	55.2	9.7	14.8	30.8	1.6	0.4	3.4	7.8	0.8	25年
26年	100.0	57.4	13.8	10.7	10.7	-	0.2	1.5	5.7	42.6	14.0	12.2	16.4	1.0	0.3	2.9	5.3	1.0	26年
27年	100.0	48.3	9.0	8.7	4.4	0.8	1.7	8.0	19.1	50.9	10.7	16.7	23.4	1.4	0.4	2.2	4.6	2.1	27年
28年	100.0	51.1	9.2	10.3	5.1	-	-	5.8	18.5	48.9	9.2	16.1	23.6	2.0	0.3	2.4	5.3	1.5	28年
29年	100.0	X	X	X	X	X	X	X	X	49.9	X	X	X	1.2	0.4	1.9	3.9	1.4	29年
30年	100.0	X	X	X	X	X	X	X	X	X	X	X	X	1.4	0.3	1.8	4.4	0.5	30年
令和元年	100.0	X	X	X	X	X	X	X	X	X	X	X	X	0.8	0.4	4.2	5.0	0.9	令和元年
2年	100.0	X	X	X	X	X	X	X	X	X	X	X	X	2.4	0.5	3.0	8.2	1.4	2年
3年	100.0	X	X	X	X	X	X	X	X	X	X	X	X	2.4	0.4	3.5	5.2	0.2	3年

区分	計	歯・口腔							12歳 人当り の平均 歯数 (本)	栄 養 状 態	せ き 柱 ・ 胸 郭	せ き 柱 ・ 胸 郭 ・ 態	皮膚疾患		結核に関する検診		結 核	心疾 病 ・ 異 常	心 電 図 異 常	蛋 白 検 出 の 者	尿 糖 検 出 の 者	その他の疾病・異常			区分
		むし歯(う歯)		歯 列 ・ 咬 合 節	歯 垢 の 状 態	歯 肉 の 状 態	ア ト ピー 性 皮 膚 炎	そ の 他 の 皮 膚 疾 患					委 を 必 要 と す 検 査 の 精 密 者	結 核 の 精 密 者	結 核 の 常	腎 臓 疾 患						言 語 障 害			
		処 了 者	未 処 置 者																						
平成18年	60.9	30.1	30.8	4.5	0.5	7.6	9.3	1.8	1.4	1.2	...	2.2	0.1	0.3	0.0	-	0.7	2.4	1.6	0.2	2.2	0.1	0.2	平成18年	
19年	61.4	35.8	25.6	4.9	0.3	4.8	5.0	1.7	1.4	0.5	...	2.5	0.2	0.1	0.0	-	0.7	4.7	1.9	0.1	1.5	0.1	0.2	19年	
20年	62.7	30.7	32.0	2.9	0.2	4.5	5.1	2.0	1.7	0.8	...	2.3	0.2	0.2	0.0	-	0.6	3.4	2.9	0.1	2.5	0.1	0.1	20年	
21年	57.1	32.9	24.3	3.8	0.6	5.6	6.5	1.5	0.8	0.5	...	1.7	0.1	0.2	0.0	-	0.6	2.6	1.8	0.1	1.5	0.1	0.1	21年	
22年	52.8	30.4	22.4	3.6	0.9	3.0	4.3	1.4	0.9	0.7	...	2.3	0.1	0.3	-	-	0.6	4.1	3.7	0.2	1.7	0.2	0.0	22年	
23年	54.9	32.9	22.0	2.7	0.4	3.7	5.8	1.5	1.1	0.5	...	2.3	0.1	0.3	0.1	0.0	0.5	3.7	2.0	0.1	1.9	0.2	0.1	23年	
24年	50.1	28.4	21.7	4.1	0.3	4.0	4.7	1.2	0.6	0.6	...	1.9	0.1	0.1	-	-	0.5	2.6	1.5	0.1	2.0	0.2	0.2	24年	
25年	43.9	26.7	17.2	3.5	0.2	3.7	3.4	1.0	0.9	0.5	...	1.8	0.1	...	0.0	-	0.6	3.6	2.3	0.1	1.6	0.1	0.1	25年	
26年	45.6	25.9	19.7	3.6	0.1	2.5	3.0	1.1	1.8	0.8	...	2.2	0.2	...	-	-	0.5	4.9	2.5	0.2	2.6	0.1	0.2	26年	
27年	43.6	26.2	17.4	3.8	0.4	4.7	3.9	1.0	0.4	0.8	...	1.8	0.3	...	0.0	-	0.2	2.7	2.6	0.1	1.1	0.1	0.1	27年	
28年	41.1	24.1	17.1	3.9	0.3	5.5	2.8	1.0	0.9	...	1.4	1.6	0.2	...	0.0	-	0.3	3.3	1.9	0.2	1.0	0.1	0.1	28年	
29年	42.8	23.9	18.9	3.5	0.4	3.7	4.0	1.1	0.8	...	1.0	2.0	0.4	...	0.0	-	2.4	4.2	1.9	0.0	1.3	0.1	0.1	29年	
30年	42.4	24.8	17.6	6.0	0.4	3.0	3.6	1.0	0.9	...	0.6	2.1	0.3	...	0.0	-	0.9	6.7	2.0	0.1	1.7	0.2	0.3	30年	
令和元年	40.4	24.4	16.0	4.1	1.3	6.3	8.5	0.9	0.7	...	0.8	1.9	0.2	...	0.0	-	0.7	3.5	2.4	0.1	1.3	0.2	0.1	令和元年	
2年	39.2	26.0	13.2	4.2	0.3	3.9	3.5	0.8	1.8	...	0.7	3.4	0.3	...	0.0	0.0	0.8	3.1	2.0	0.1	2.6	0.1	0.1	2年	
3年	35.0	22.9	12.1	4.8	0.5	4.5	3.6	0.7	1.9	...	0.8	1.9	0.2	...	-	-	0.6	3.6	2.0	0.1	1.6	0.3	0.1	3年	

(注)平成24年度以降の結核に関する検診の取扱いについては、「学校保健安全法施行規則」の一部改正にともない、平成24年4月から教育委員会に設置された結核対策委員会からの意見を聞かずに精密検査を行うことができるようになったため、「結核の精密検査の対象者」には、学校医の診察の結果、精密検査が必要と認められた者も含まれる。

参考3 学校種別 疾病・異常被患率等の推移（平成18年度～令和3年度）（4 - 4）

4. 高等学校 長崎県

単位（％）

区分	裸眼視力										計	1.0 未 満	0.7 未 満	0.3 未 満	眼 の 疾 病 ・ 異 常	難 聴	耳鼻咽頭			区分
	視力非矯正者の裸眼視力					視力矯正者の裸眼視力											耳 疾 患	鼻 疾 ・ 副 鼻 腔 患	口 疾 患 ・ 咽 ・ 喉 異 頭 常	
	1.0 以 上	1.0 未 満	0.7 未 満	0.3 未 満	計	1.0 以 上	1.0 未 満	0.7 未 満	0.3 未 満											
平成18年	X	X	X	X	2.8	1.2	0.7	5.1	0.1	平成18年
19年	X	X	X	X	3.7	0.5	1.6	3.1	0.4	19年
20年	53.1	11.5	24.4	17.3	2.1	0.7	5.0	3.4	0.2	20年
21年	X	X	X	X	1.8	1.4	1.1	4.3	0.4	21年
22年	44.8	10.8	19.2	14.9	2.7	1.0	1.4	3.8	0.6	22年
23年	45.3	13.8	19.7	11.9	1.5	0.4	1.6	2.4	0.4	23年
24年	100.0	X	X	X	X	X	X	X	X	X	46.1	X	X	X	1.8	0.5	1.5	7.9	0.2	24年
25年	-	-	-	-	-	-	-	-	-	-	-	-	-	-	2.7	0.5	1.5	4.7	0.1	25年
26年	100.0	X	X	X	X	X	X	X	X	X	X	X	X	X	1.7	0.4	1.4	6.2	0.3	26年
27年	100.0	X	X	X	X	X	X	X	X	X	X	X	X	X	2.0	0.3	1.0	2.1	2.4	27年
28年	-	-	-	-	-	-	-	-	-	-	-	-	-	-	2.1	0.4	1.1	4.3	0.1	28年
29年	100.0	X	X	X	X	X	X	X	X	X	47.8	19.0	17.2	11.6	3.9	0.3	1.4	4.9	0.2	29年
30年	100.0	36.1	35.9	20.3	7.7	X	X	X	X	X	63.9	35.9	20.3	7.7	2.0	0.2	1.5	4.9	1.3	30年
令和元年	100.0	X	X	X	X	X	X	X	X	X	X	X	X	X	3.7	0.3	0.8	1.8	0.1	令和元年
2年	100.0	X	X	X	X	X	X	X	X	X	X	X	X	X	1.4	0.2	2.5	4.1	0.1	2年
3年	100.0	X	X	X	X	X	X	X	X	X	X	X	X	X	1.7	0.2	1.4	1.8	0.2	3年

区分	歯・口腔										栄 養 状 態	せ き 柱 ・ 胸 郭	せ き 柱 ・ 胸 郭 ・ 状 態	皮膚疾患		結 核	心 疾 病 ・ 異 常	心 電 図 異 常	蛋 白 検 出 の 者	尿 糖 検 出 の 者	その他の疾病・異常			区分
	むし歯（う歯）			歯 列 ・ 咬 合	顎 関 節	歯 垢 の 状 態	歯 肉 の 状 態	ト ピ ー 性 皮 膚 病	そ の 他 の 皮 膚 疾 患	ぜ ん 息				腎 臓 疾 患	言 語 障 害									
	計	処 了 置 者	未 の 処 あ 置 る 者																					
平成18年	70.3	43.2	27.1	3.0	0.1	3.1	3.7	1.7	0.7	...	1.8	0.2	0.1	0.4	5.8	2.3	0.1	1.6	0.3	0.0	平成18年			
19年	72.7	41.8	30.9	2.5	0.2	5.1	5.9	1.5	0.8	...	1.9	0.1	0.1	0.3	5.5	2.3	0.1	1.2	0.1	0.0	19年			
20年	68.5	39.5	28.9	1.8	0.1	3.9	3.5	1.2	0.6	...	2.9	0.2	0.0	0.4	4.1	3.4	0.2	2.1	0.2	0.0	20年			
21年	62.1	38.8	23.3	2.9	0.2	3.0	3.6	0.8	0.6	...	2.7	0.3	0.0	0.8	5.3	2.3	0.1	1.6	0.3	0.0	21年			
22年	63.6	37.9	25.7	3.2	0.3	1.9	2.4	0.5	0.4	...	2.1	0.0	-	0.6	6.6	2.2	0.2	1.8	0.1	-	22年			
23年	63.4	37.1	26.3	1.5	0.2	2.3	3.0	0.8	0.7	...	2.1	0.1	0.0	0.6	5.8	1.8	0.1	1.6	0.1	0.0	23年			
24年	53.8	33.0	20.9	3.0	0.2	2.2	2.5	0.5	0.8	...	1.4	0.2	-	0.6	6.4	1.5	0.1	1.7	0.2	-	24年			
25年	59.4	38.2	21.2	2.5	0.3	2.7	3.2	0.6	0.5	...	1.7	0.2	0.0	0.8	5.5	2.4	0.1	1.6	0.3	0.0	25年			
26年	59.0	35.0	24.0	2.7	0.7	2.3	2.9	0.3	0.7	...	2.0	0.1	0.0	1.2	7.4	3.2	0.3	1.5	0.2	0.0	26年			
27年	55.0	35.4	19.6	2.1	0.3	2.1	2.5	0.5	0.5	...	1.7	0.3	0.0	1.1	9.1	4.4	0.2	1.1	0.3	0.0	27年			
28年	54.5	34.3	20.2	3.2	1.4	3.1	2.8	1.2	...	1.8	1.9	0.1	0.1	0.4	6.2	2.6	0.2	2.1	0.2	0.0	28年			
29年	50.2	33.6	16.6	3.3	0.4	4.4	2.8	0.9	...	0.8	1.9	0.2	0.1	0.6	8.8	2.2	0.1	1.5	0.2	0.1	29年			
30年	44.8	29.9	14.9	2.2	0.6	3.0	3.8	0.4	...	1.2	2.5	0.3	0.0	1.5	6.1	3.0	0.2	2.0	0.2	0.1	30年			
令和元年	47.4	31.0	16.3	2.8	0.6	2.4	2.6	0.6	...	0.9	1.9	0.1	-	0.6	5.6	2.8	0.3	1.5	0.1	0.1	令和元年			
2年	40.5	27.5	13.1	3.7	1.4	4.3	4.8	0.1	...	0.5	2.8	0.2	0.1	1.3	6.2	2.6	0.1	1.4	0.2	0.1	2年			
3年	46.2	29.0	17.1	2.6	0.4	3.0	2.9	0.0	...	0.6	2.5	0.2	0.0	0.8	6.8	2.1	0.2	1.6	0.2	0.0	3年			