

1. 乳幼児期歯科保健データ

(1) 平成30年度長崎県幼児歯科健診結果

① 1歳6か月児歯科健康診査

	数	備考
対象者数	10,928	
受診者数	10,319	受診率94.43%
むし歯の総数	510	
1人あたりのむし歯の本数	0.05	
う蝕有病者数	196	
う蝕有病者率	1.90	

② 3歳児歯科健康診査

	数	備考
対象者数	11,363	
受診者数	10,776	受診率94.83%
むし歯の総数	6,928	
1人あたりのむし歯の本数	0.64	
う蝕有病者数	2,063	
う蝕有病者率	19.14	

(2) 平成30年度 1歳6ヶ月児・3歳児う蝕状況(市町・保健所)

市町名	1歳6か月児					3歳児				
	受診者数	むし歯の総数	1人あたりのむし歯の本数	う蝕有病者数	う蝕有病者率	受診者数	むし歯の総数	1人あたりのむし歯の本数	う蝕有病者数	う蝕有病者率
	人	本	本	人	%	人	本	本	人	%
長崎市	2970	217	0.07	84	2.83	3135	2078	0.66	581	18.53
佐世保市	1963	42	0.02	14	0.71	2119	1061	0.50	330	15.57
島原市	343	2	0.01	1	0.29	384	202	0.53	73	19.01
諫早市	1137	71	0.06	29	2.55	1137	761	0.67	224	19.70
大村市	941	46	0.05	15	1.59	940	492	0.52	161	17.13
平戸市	210	18	0.09	8	3.81	226	211	0.93	65	28.76
松浦市	153	6	0.04	2	1.31	175	212	1.21	52	29.71
対馬市	226	17	0.08	7	3.10	240	256	1.07	75	31.25
壱岐市	196	9	0.05	3	1.53	200	183	0.92	45	22.50
五島市	223	3	0.01	2	0.90	231	248	1.07	64	27.71
西海市	193	17	0.09	5	2.59	186	97	0.52	42	22.58
雲仙市	292	8	0.03	3	1.03	314	147	0.47	60	19.11
南島原市	285	18	0.06	6	2.11	317	348	1.10	97	30.60
長与町	403	18	0.04	8	1.99	364	198	0.54	55	15.11
時津町	287	9	0.03	3	1.05	269	133	0.49	42	15.61
東彼杵町	42	0	0.00	0	0.00	51	26	0.51	13	25.49
川棚町	90	0	0.00	0	0.00	111	84	0.76	18	16.22
波佐見町	110	2	0.02	2	1.82	121	68	0.56	23	19.01
小値賀町	7	2	0.29	1	14.29	18	13	0.72	3	16.67
佐々町	142	3	0.02	2	1.41	137	45	0.33	25	18.25
新上五島町	106	2	0.02	1	0.94	101	65	0.64	15	14.85
合計	10319	510	0.05	196	1.90	10776	6928	0.64	2063	19.14

長崎市	2970	217	0.07	84	2.83	3135	2078	0.66	581	18.53
佐世保市	1963	42	0.02	14	0.71	2119	1061	0.50	330	15.57
西彼保健所	883	44	0.05	16	1.81	819	428	0.52	139	16.97
県央保健所	2320	119	0.05	46	1.98	2360	1431	0.61	439	18.60
県南保健所	920	28	0.03	10	1.09	1015	697	0.69	230	22.66
県北保健所	505	27	0.05	12	2.38	538	468	0.87	142	26.39
五島保健所	223	3	0.01	2	0.90	231	248	1.07	64	27.71
上五島保健所	113	4	0.04	2	1.77	119	78	0.66	18	15.13
壱岐保健所	196	9	0.05	3	1.53	200	183	0.92	45	22.50
対馬保健所	226	17	0.08	7	3.10	240	256	1.07	75	31.25
合計	10319	510	0.05	196	1.90	10776	6928	0.64	2063	19.14

本土地区	9561	477	0.05	182	1.90	9986	6163	0.62	1861	18.64
離島地区	758	33	0.04	14	1.85	790	765	0.97	202	25.57

(平成30年度こども家庭課とりまとめ)

(3)平成30年度 1歳6か月児う蝕状況(市町別順位)

う蝕有病者率

順位	市町名	%
1	東彼杵町	0.00
1	川棚町	0.00
3	島原市	0.29
4	佐世保市	0.71
5	五島市	0.90
6	新上五島町	0.94
7	雲仙市	1.03
8	時津町	1.05
9	松浦市	1.31
10	佐々町	1.41
11	壱岐市	1.53
12	大村市	1.59
13	波佐見町	1.82
14	長与町	1.99
15	南島原市	2.11
16	諫早市	2.55
17	西海市	2.59
18	長崎市	2.83
19	対馬市	3.10
20	平戸市	3.81
21	小値賀町	14.29
長崎県		1.90
全国		1.15

一人あたりのむし歯の本数

順位	市町名	本
1	東彼杵町	0.00
1	川棚町	0.00
3	島原市	0.01
3	五島市	0.01
5	波佐見町	0.02
5	新上五島町	0.02
5	佐々町	0.02
5	佐世保市	0.02
9	雲仙市	0.03
9	時津町	0.03
11	松浦市	0.04
11	長与町	0.04
13	壱岐市	0.05
13	大村市	0.05
15	諫早市	0.06
15	南島原市	0.06
15	長崎市	0.07
18	対馬市	0.08
19	平戸市	0.09
19	西海市	0.09
21	小値賀町	0.29
長崎県		0.05
全国		0.03

(4) 平成30年度 3歳児う蝕状況(市町別順位)

う蝕有病者率

順位	市町名	%
1	新上五島町	14.85
2	長与町	15.11
3	佐世保市	15.57
4	時津町	15.61
5	川棚町	16.22
6	小値賀町	16.67
7	大村市	17.13
8	佐々町	18.25
9	長崎市	18.53
10	波佐見町	19.01
10	島原市	19.01
12	雲仙市	19.11
13	諫早市	19.70
14	壱岐市	22.50
15	西海市	22.58
16	東彼杵町	25.49
17	五島市	27.71
18	平戸市	28.76
19	松浦市	29.71
20	南島原市	30.60
21	対馬市	31.25
長崎県		19.14
全国		13.24

一人あたりのむし歯の本数

順位	市町名	本
1	佐々町	0.33
2	雲仙市	0.47
3	時津町	0.49
4	佐世保市	0.50
5	東彼杵町	0.51
6	西海市	0.52
6	大村市	0.52
8	島原市	0.53
9	長与町	0.54
10	波佐見町	0.56
11	新上五島町	0.64
11	長崎市	0.66
13	諫早市	0.67
13	小値賀町	0.72
15	川棚町	0.76
16	壱岐市	0.92
17	平戸市	0.93
18	対馬市	1.07
18	五島市	1.07
20	南島原市	1.10
21	松浦市	1.21
長崎県		0.64
全国		0.44

(5)平成30年度 1歳6か月児・3歳児う蝕状況(都道府県別順位)

1歳6か月児					3歳児						
順位	都道府県名	有病者率	順位	都道府県名	1人当り う蝕数	順位	都道府県名	有病者率	順位	都道府県名	1人当り う蝕数
1	新潟	0.71%	1	石川	0.02	1	東京	8.24%	1	東京	0.26
2	愛知	0.75%	2	山形	0.02	2	愛知	8.55%	2	静岡	0.28
3	石川	0.75%	3	愛知	0.02	3	岐阜	8.86%	3	岐阜	0.29
4	三重	0.78%	4	新潟	0.02	4	静岡	8.92%	4	愛知	0.29
5	富山	0.80%	5	三重	0.02	5	新潟	9.60%	5	新潟	0.30
6	静岡	0.84%	6	富山	0.02	6	神奈川	10.94%	6	鳥取	0.32
7	山形	0.84%	7	滋賀	0.02	7	鳥取	11.17%	7	神奈川	0.34
8	岡山	0.88%	8	東京	0.02	8	兵庫	11.64%	8	兵庫	0.37
9	東京	0.90%	9	兵庫	0.02	9	長野	11.66%	9	長野	0.37
10	兵庫	0.90%	10	香川	0.02	10	広島	12.23%	10	広島	0.38
11	滋賀	0.91%	11	和歌山	0.02	11	埼玉	12.28%	11	富山	0.39
12	広島	0.93%	12	岡山	0.02	12	群馬	12.95%	12	埼玉	0.42
13	和歌山	0.94%	13	静岡	0.02	13	滋賀	12.96%	13	滋賀	0.43
14	岐阜	0.99%	14	鳥取	0.03	14	富山	13.01%	14	京都	0.43
15	香川	1.02%	15	広島	0.03	15	千葉	13.01%	15	栃木	0.43
16	神奈川	1.06%	16	奈良	0.03	16	栃木	13.18%	16	千葉	0.44
17	奈良	1.07%	17	京都	0.03	17	京都	13.55%	17	群馬	0.44
18	鳥取	1.09%	18	神奈川	0.03	18	福岡	14.16%	18	石川	0.45
19	京都	1.11%	19	岐阜	0.03	19	石川	14.30%	19	福井	0.45
20	愛媛	1.12%	20	愛媛	0.03	20	北海道	14.31%	20	福岡	0.45
21	千葉	1.15%	21	徳島	0.03	21	高知	14.36%	21	高知	0.49
22	埼玉	1.16%	22	埼玉	0.03	22	福井	14.68%	22	大阪	0.50
23	徳島	1.16%	23	千葉	0.03	23	大阪	14.86%	23	北海道	0.51
24	大阪	1.19%	24	栃木	0.03	24	山形	14.96%	24	岡山	0.51
25	茨城	1.20%	25	福井	0.03	25	岡山	15.08%	25	島根	0.51
26	栃木	1.20%	26	大阪	0.03	26	茨城	15.25%	26	山形	0.51
27	福島	1.21%	27	佐賀	0.03	27	三重	15.30%	27	三重	0.55
28	佐賀	1.22%	28	福島	0.03	28	愛媛	16.52%	28	茨城	0.55
29	福井	1.22%	29	大分	0.03	29	島根	16.76%	29	香川	0.56
30	岩手	1.25%	30	茨城	0.03	30	奈良	16.86%	30	愛媛	0.57
31	山梨	1.27%	31	長野	0.04	31	徳島	17.41%	31	徳島	0.57
32	大分	1.28%	32	岩手	0.04	32	山梨	17.45%	32	奈良	0.58
33	長野	1.32%	33	山梨	0.04	33	秋田	17.82%	33	山梨	0.59
34	群馬	1.35%	34	群馬	0.04	34	宮城	17.96%	34	秋田	0.59
35	宮崎	1.38%	35	高知	0.04	35	岩手	18.22%	35	和歌山	0.62
36	島根	1.56%	36	宮崎	0.04	36	和歌山	18.57%	36	岩手	0.62
37	宮城	1.58%	37	島根	0.04	37	香川	18.58%	37	宮城	0.64
38	山口	1.58%	38	宮城	0.04	38	鹿児島	18.82%	38	鹿児島	0.64
39	秋田	1.60%	39	秋田	0.04	39	宮崎	18.93%	39	長崎	0.64
40	沖縄	1.61%	40	熊本	0.04	40	福島	19.07%	40	山口	0.65
41	高知	1.63%	41	福岡	0.05	41	長崎	19.14%	41	大分	0.66
42	福岡	1.67%	42	山口	0.05	42	大分	19.24%	42	佐賀	0.66
43	北海道	1.78%	43	沖縄	0.05	43	山口	19.58%	43	福島	0.69
44	鹿児島	1.80%	44	鹿児島	0.05	44	佐賀	19.91%	44	宮崎	0.69
45	熊本	1.89%	45	長崎	0.05	45	熊本	20.39%	45	熊本	0.74
46	長崎	1.90%	46	北海道	0.05	46	沖縄	22.06%	46	沖縄	0.75
47	青森	1.92%	47	青森	0.05	47	青森	23.07%	47	青森	0.85
全国	1.15%	全国	0.03	全国	13.24%	全国	0.44				

平成29年度厚生労働省地域保健・健康増進事業報告

※本県のデータと国公表データが異なっているため、県所管の調査結果、県データを正として修正している。

(6) 都道府県別1歳6か月児・3歳児むし歯有病者率ベスト10

1歳6か月児

順位	H18	H19	H20	H21	H22	H23	H24	H25	H26	H27	H28	H29	H30
1	兵庫	兵庫	兵庫	愛知	三重	三重	三重	三重	鳥取	鳥取	鳥取	三重	新潟
2	愛知	愛知	京都	奈良	京都	愛知	滋賀	愛知	富山	三重	富山	新潟	愛知
3	三重	静岡	静岡	兵庫	兵庫	静岡	兵庫	石川	新潟	富山	三重	滋賀	石川
4	福井	京都	三重	京都	愛知	京都	岐阜	岐阜	三重	愛知	愛知	愛知	三重
5	静岡	岐阜	滋賀	香川	滋賀	奈良	愛知	鳥取	静岡	山形	新潟	富山	富山
6	京都	広島	愛知	静岡	広島	滋賀	静岡	岡山	愛知	滋賀	滋賀	静岡	静岡
7	富山	香川	岐阜	滋賀	富山	岡山	広島	静岡	奈良	奈良	静岡	香川	山形
8	広島	三重	広島	岐阜	岡山	兵庫	京都	京都	岡山	京都	岡山	山形	岡山
9	岐阜	愛媛	岡山	広島	岐阜	岐阜	岡山	兵庫	石川	静岡	兵庫	京都	東京
10	滋賀	奈良	東京	三重	奈良	富山	富山	滋賀	広島	兵庫	東京	岡山	兵庫

3歳児

順位	H18	H19	H20	H21	H22	H23	H24	H25	H26	H27	H28	H29	H30
1	東京	愛知	愛知	愛知	愛知	東京	愛知	愛知	愛知	愛知	愛知	東京	東京
2	愛知	東京	東京	岐阜	東京	愛知	岐阜	東京	東京	静岡	東京	愛知	愛知
3	岐阜	岐阜	岐阜	東京	岐阜	静岡	東京	岐阜	静岡	東京	静岡	静岡	岐阜
4	静岡	静岡	静岡	静岡	静岡	岐阜	静岡	静岡	岐阜	新潟	岐阜	新潟	静岡
5	神奈川	神奈川	神奈川	神奈川	神奈川	神奈川	神奈川	神奈川	新潟	岐阜	鳥取	岐阜	新潟
6	兵庫	兵庫	兵庫	兵庫	兵庫	新潟	兵庫	新潟	神奈川	神奈川	新潟	神奈川	神奈川
7	広島	広島	広島	広島	鳥取	鳥取	新潟	兵庫	広島	鳥取	石川	鳥取	鳥取
8	埼玉	新潟	京都	新潟	広島	兵庫	広島	広島	兵庫	長野	広島	長野	兵庫
9	鳥取	京都	新潟	京都	新潟	埼玉	鳥取	鳥取	鳥取	兵庫	兵庫	兵庫	長野
10	長野	埼玉	福井	鳥取	京都	京都	埼玉	石川	長野	埼玉	神奈川	広島	広島

(7) 都道府県別1歳6か月児・3歳児むし歯有病者率ワースト10

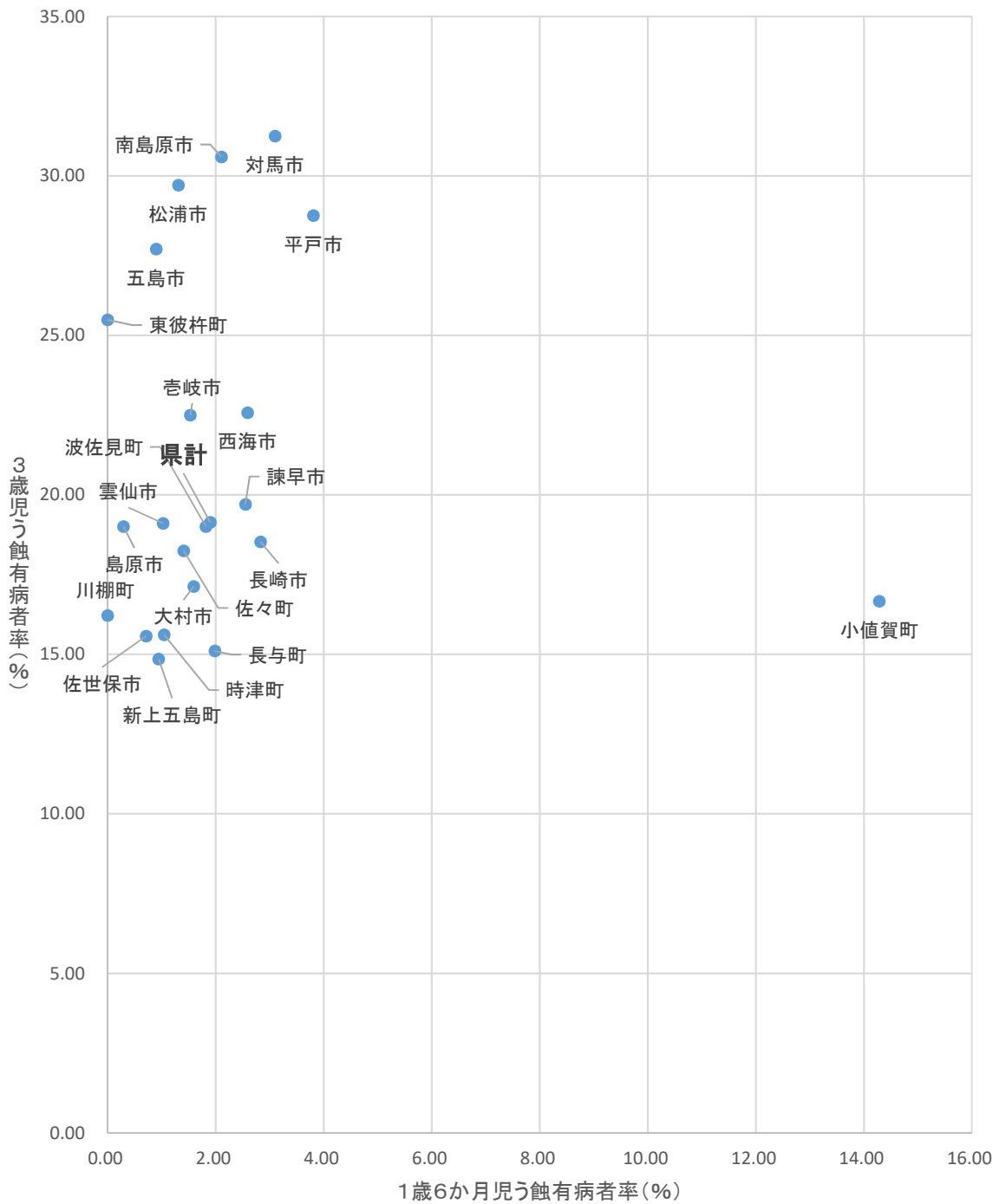
1歳6か月児

順位	H18	H19	H20	H21	H22	H23	H24	H25	H26	H27	H28	H29	H30
1	鹿児島	秋田	熊本	熊本	鹿児島	青森	沖縄	沖縄	福岡	沖縄	鹿児島	沖縄	青森
2	熊本	島根	秋田	鹿児島	沖縄	鹿児島	福岡	福岡	沖縄	島根	熊本	青森	長崎
3	秋田	鹿児島	鹿児島	福岡	大分	熊本	熊本	青森	鹿児島	熊本	沖縄	佐賀	熊本
4	長崎	長崎	青森	秋田	熊本	沖縄	鹿児島	鹿児島	熊本	長崎	北海道	長崎	鹿児島
5	沖縄	宮城	福島	沖縄	青森	秋田	福島	熊本	島根	高知	福岡	大分	北海道
6	大分	熊本	福岡	大分	北海道	福岡	青森	長崎	北海道	佐賀	宮城	熊本	福岡
7	青森	沖縄	沖縄	福島	福岡	大分	宮崎	北海道	長崎	青森	青森	福島	高知
8	島根	福島	北海道	長崎	福島	北海道	北海道	宮城	大分	宮城	長崎	宮崎	沖縄
9	宮城	青森	大分	北海道	長崎	長崎	秋田	宮崎	青森	福岡	山口	鹿児島	秋田
10	福島	宮崎	長崎	青森	宮崎	宮城	宮城	福島	宮城	北海道	宮崎	香川	山口

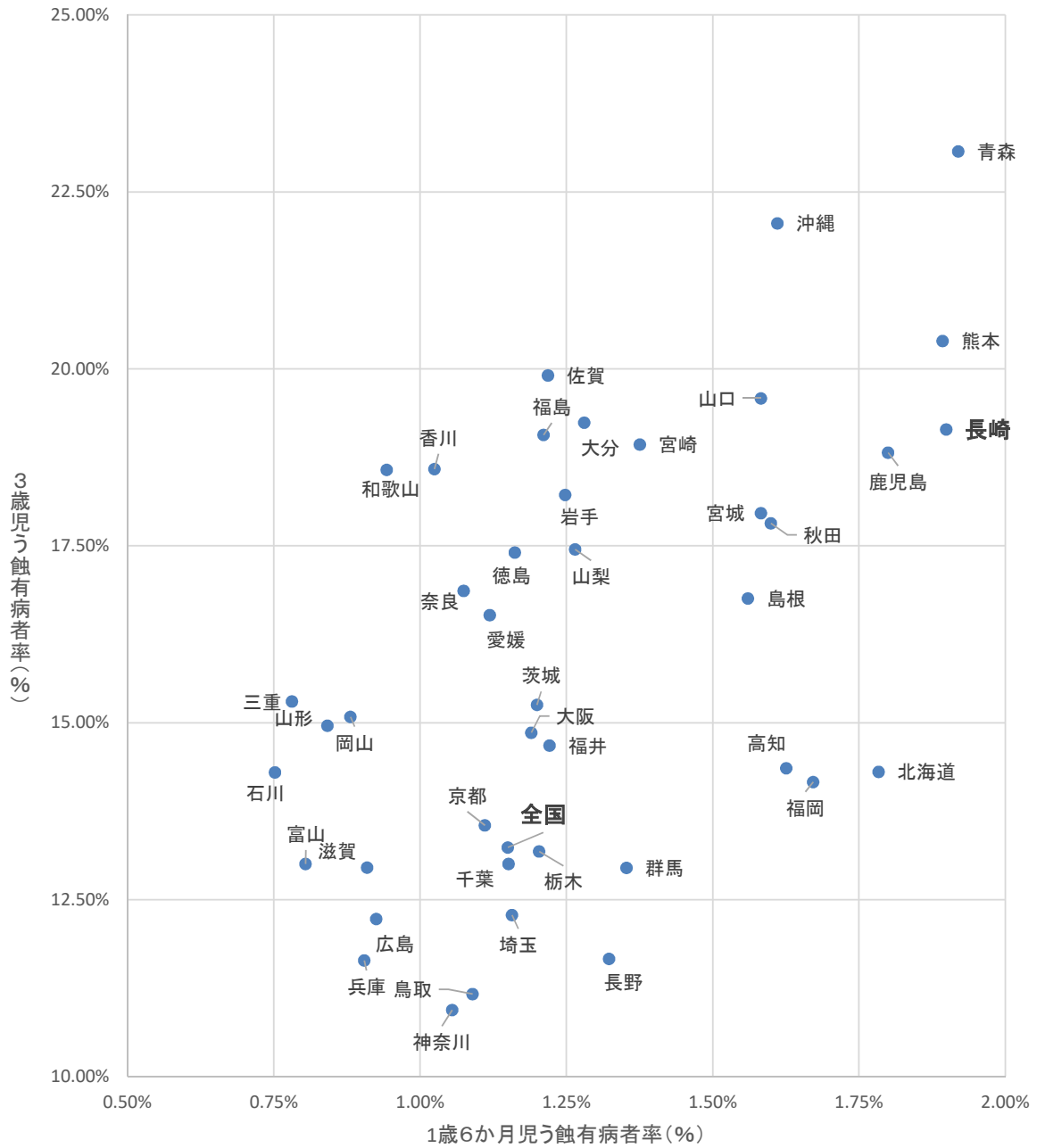
3歳児

順位	H18	H19	H20	H21	H22	H23	H24	H25	H26	H27	H28	H29	H30
1	青森	沖縄	沖縄	沖縄	青森	青森	沖縄	青森	青森	沖縄	沖縄	青森	青森
2	沖縄	青森	青森	佐賀	沖縄	沖縄	青森	沖縄	沖縄	青森	青森	沖縄	沖縄
3	大分	大分	秋田	青森	佐賀	佐賀	福島	福島	佐賀	長崎	熊本	福島	熊本
4	佐賀	秋田	長崎	秋田	長崎	大分	宮崎	宮崎	長崎	佐賀	福島	佐賀	佐賀
5	長崎	佐賀	大分	大分	大分	長崎	長崎	長崎	福島	滋賀	佐賀	熊本	山口
6	秋田	福島	福島	福島	宮崎	秋田	佐賀	熊本	宮崎	熊本	長崎	宮崎	大分
7	宮城	長崎	佐賀	宮崎	秋田	福島	秋田	秋田	熊本	福島	大分	長崎	長崎
8	山形	宮城	宮城	長崎	山形	宮城	熊本	佐賀	香川	徳島	秋田	和歌山	福島
9	福島	山形	宮崎	山形	鹿児島	山形	大分	宮城	秋田	宮崎	宮崎	大分	宮崎
10	宮崎	宮崎	山形	宮城	福島	宮崎	鹿児島	大分	宮城	秋田	香川	秋田	鹿児島

平成30年度 1歳6か月児・3歳児う蝕有病者率分布図
市町別

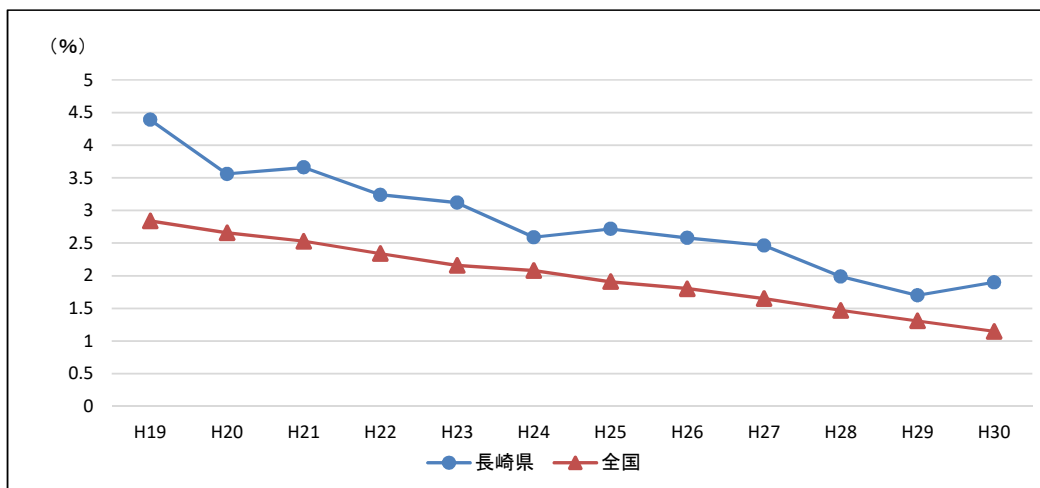


平成30年度 1歳6か月児・3歳児う蝕有病者率分布図
都道府県別



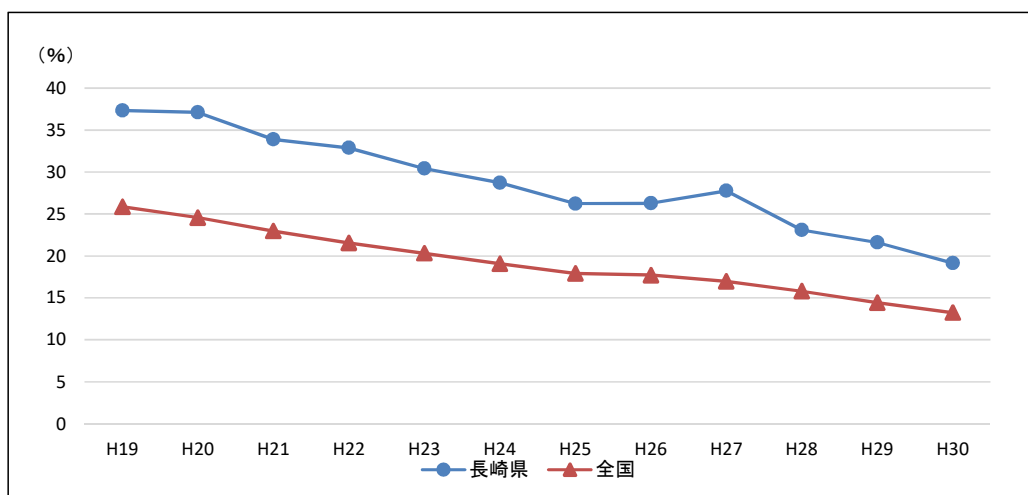
(8) 全国と長崎県の1歳6か月児・3歳児むし歯有病者率の推移

①1歳6か月児有病者率



年度	H19	H20	H21	H22	H23	H24	H25	H26	H27	H28	H29	H30
長崎県	4.39	3.56	3.66	3.24	3.12	2.59	2.72	2.58	2.46	1.99	1.70	1.90
全国	2.84	2.66	2.53	2.34	2.16	2.08	1.91	1.80	1.65	1.47	1.31	1.15

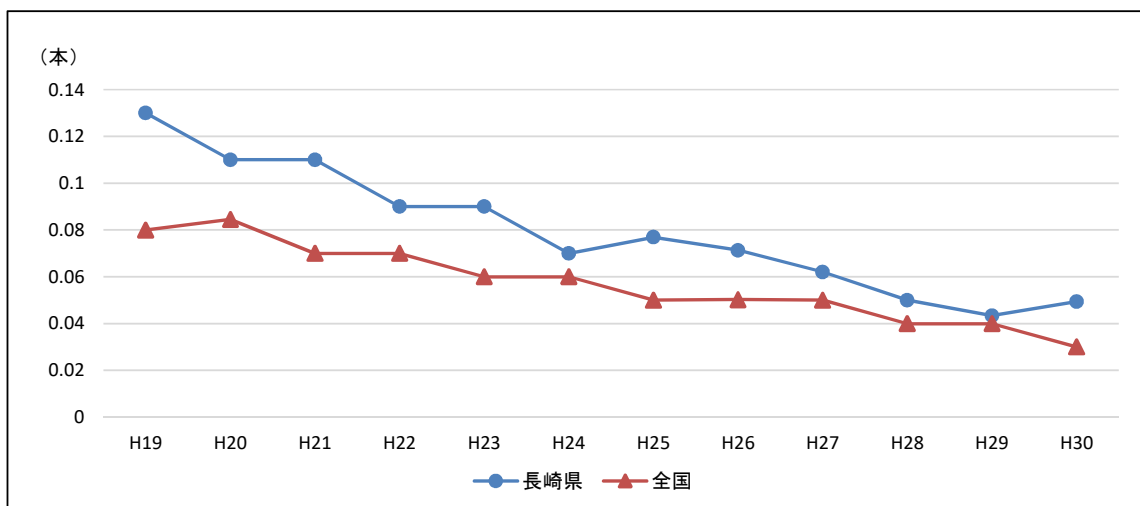
②3歳児有病者率



年度	H19	H20	H21	H22	H23	H24	H25	H26	H27	H28	H29	H30
長崎県	37.34	37.11	33.90	32.89	30.42	28.73	26.24	26.28	27.76	23.10	21.60	19.14
全国	25.86	24.56	22.96	21.54	20.31	19.07	17.91	17.71	16.97	15.80	14.43	13.24

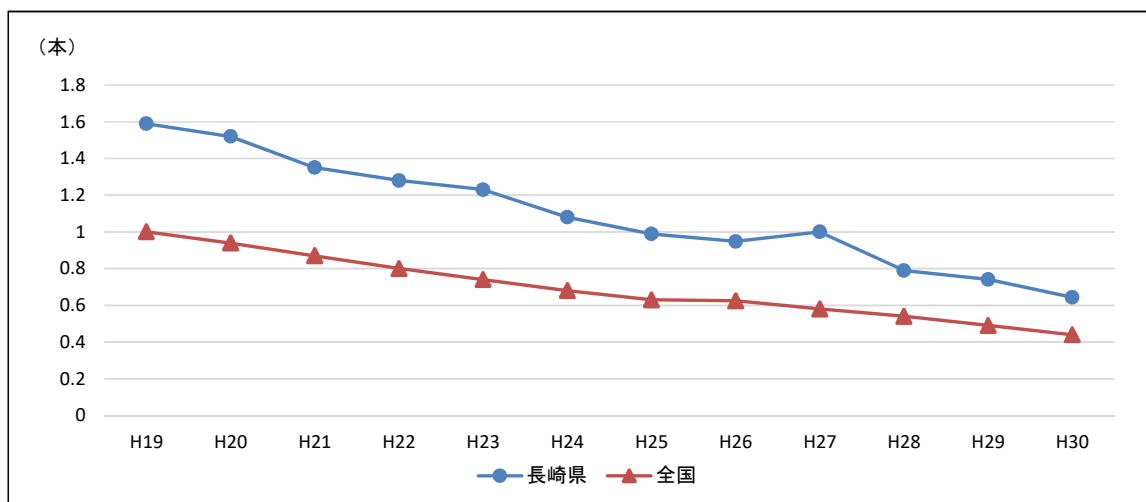
(9) 全国と長崎県の1歳6か月児・3歳児1人あたりのむし歯の本数推移

①1歳6か月1人当たりのむし歯の本数



年度	H19	H20	H21	H22	H23	H24	H25	H26	H27	H28	H29	H30
長崎県	0.13	0.11	0.11	0.09	0.09	0.07	0.08	0.07	0.06	0.05	0.04	0.05
全国	0.08	0.08	0.07	0.07	0.06	0.06	0.05	0.05	0.05	0.04	0.04	0.03

②3歳児1人あたりのむし歯の本数



年度	H19	H20	H21	H22	H23	H24	H25	H26	H27	H28	H29	H30
長崎県	1.59	1.52	1.35	1.28	1.23	1.08	0.99	0.95	1.00	0.79	0.74	0.64
全国	1.00	0.94	0.87	0.80	0.74	0.68	0.63	0.62	0.58	0.54	0.49	0.44

(10) 平成30年度 長崎県における保育所(園) 歯科健康診断結果(有病者率)

(%)

郡市名	0歳児		1歳児		2歳児		3歳児		4歳児		5歳児	
	乳 歯	永久歯	乳 歯	永久歯	乳 歯	永久歯	乳 歯	永久歯	乳 歯	永久歯	乳 歯	永久歯
長崎市	0.00		2.26		10.77		25.24		38.74	0.00	52.61	2.18
佐世保市	0.25		1.37		7.33		20.63		35.92	0.00	47.16	2.25
島原市	0.00		1.23		5.51		22.82		32.17	0.00	55.76	4.49
諫早市	0.00		2.90		11.68		26.14		42.38	12.50	55.85	2.31
大村市	0.00		1.26		8.80		20.00		32.03	0.00	46.80	1.32
平戸市	0.00		2.89		6.78		29.29		44.75	0.00	59.09	3.17
松浦市	0.00		1.02		4.20		33.33		46.04		52.17	9.09
対馬市	0.00		2.00		12.88		27.17		50.00	0.00	57.14	0.00
壱岐市	0.00		0.78		3.97		22.49		38.58	0.00	50.53	0.00
五島市	0.00		2.13		13.53		33.14		39.79		53.39	0.00
西海市	0.00		2.72		3.49		17.65		28.33	0.00	46.54	0.00
雲仙市	0.00		2.71		9.39		22.30		38.91	0.00	47.22	1.47
南島原市	0.00		1.81		14.23		33.91		45.00	25.00	62.50	2.38
西彼杵郡	0.00		2.28		7.92		20.45		37.04	0.00	43.42	3.37
東彼杵郡	0.00		1.12		11.94		23.89		44.44	0.00	49.57	1.32
北松浦郡	0.00		0.00		3.81		20.59		33.62		53.21	0.00
南松浦郡	0.00		0.00		5.36		22.54		36.51		50.00	0.00
市計	0.06		1.96		9.20		24.40		38.37	2.94	51.91	2.18
郡計	0.00		1.41		8.27		21.77		39.01	0.00	47.70	1.95
県計	0.05		1.90		9.10		24.10		38.44	2.63	51.44	2.15

(11) 平成30年度 年齢別にみた乳歯の一人平均う歯数（保育所（園））

(本)

郡市名	年 齢					
	0歳児	1歳児	2歳児	3歳児	4歳児	5歳児
長崎市	0.00	0.05	0.27	0.86	1.59	2.57
佐世保市	0.00	0.03	0.21	0.76	1.56	2.28
島原市	0.00	0.02	0.21	0.63	1.29	2.90
諫早市	0.00	0.06	0.32	1.05	1.87	2.72
大村市	0.00	0.03	0.24	0.55	1.26	2.10
平戸市	0.13	0.12	0.32	0.97	2.17	3.03
松浦市	0.00	0.04	0.13	1.49	2.38	3.48
対馬市	0.00	0.02	0.43	1.07	2.41	3.16
壱岐市	0.00	0.02	0.07	0.71	1.70	1.84
五島市	0.00	0.05	0.33	1.29	1.67	2.53
西海市	0.00	0.05	0.10	0.54	1.28	2.56
雲仙市	0.00	0.05	0.27	0.76	1.76	2.20
南島原市	0.00	0.06	0.35	1.10	1.87	3.13
西彼杵郡	0.00	0.07	0.23	0.64	1.64	2.20
東彼杵郡	0.00	0.03	0.29	0.89	1.63	2.15
北松浦郡	0.00	0.00	0.10	0.79	1.58	2.46
南松浦郡	0.00	0.00	0.09	0.86	1.30	2.25
市計	0.00	0.05	0.25	0.85	1.65	2.55
郡計	0.00	0.04	0.22	0.76	1.60	2.23
県計	0.00	0.04	0.25	0.84	1.65	2.52

(12) 平成30年度 長崎県における幼稚園歯科健康診断結果（有病者率）

（％）

郡市名	0歳児		1歳児		2歳児		3歳児		4歳児		5歳児	
	乳 歯	永久歯	乳 歯	永久歯	乳 歯	永久歯	乳 歯	永久歯	乳 歯	永久歯	乳 歯	永久歯
長崎市	0.00		1.42		8.91		17.20		25.98	0.00	38.58	2.39
佐世保市	0.00		0.00		5.06		13.14		25.67	0.00	36.71	2.47
島原市	0.00		0.00		6.90		20.22		20.43	0.00	36.89	0.00
諫早市	0.00		0.00		1.56		15.63		26.97	0.00	39.34	2.33
大村市	0.00		0.00		0.00		16.89		30.56	50.00	41.40	0.00
平戸市					0.00		18.18		37.50		33.33	0.00
松浦市	0.00		0.00		0.00		20.00		39.58		38.78	6.25
対馬市	0.00		0.00		18.75		9.84		26.67	0.00	35.00	6.67
壱岐市							19.35		40.40	0.00	42.65	0.00
五島市	0.00		0.00		0.00		13.64		25.00		35.56	0.00
西海市					50.00		11.76		16.67		36.84	0.00
雲仙市	0.00		0.00		0.00		25.86		46.43		42.62	7.69
南島原市	0.00		3.57		23.33		39.62		57.33		64.10	3.57
西彼杵郡	0.00		0.00		4.17		10.71		19.13	0.00	33.56	1.67
東彼杵郡	0.00		0.00		3.70		25.68		30.00	0.00	42.68	0.00
北松浦郡	0.00		0.00		0.00		12.50		57.14		54.55	0.00
南松浦郡							4.55		32.00		55.88	0.00
市計	0.00		1.07		7.53		16.32		27.89	4.35	38.93	2.29
郡計	0.00		0.00		3.49		13.46		23.26	0.00	37.74	1.10
県計	0.00		0.93		7.08		16.02		27.39	3.45	38.81	2.19

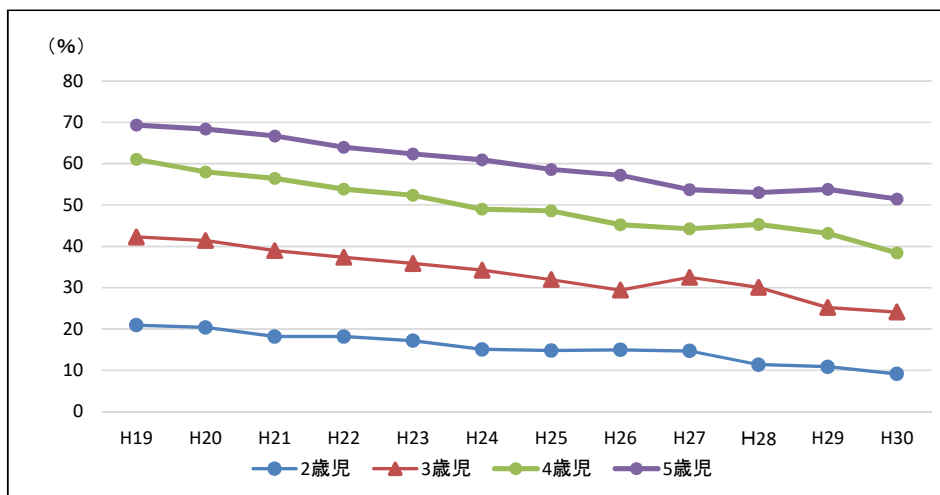
(13) 平成30年度 年齢別にみた乳歯の一人平均う歯数 (幼稚園)

(本)

郡市名	年 齢					
	0歳児	1歳児	2歳児	3歳児	4歳児	5歳児
長崎市	0.00	0.02	0.21	0.64	1.04	1.56
佐世保市	0.00	0.00	0.06	0.51	1.04	1.66
島原市	0.00	0.00	0.10	0.49	0.68	1.49
諫早市	0.00	0.00	0.05	0.61	1.12	1.95
大村市	0.00	0.00	0.00	0.39	1.34	1.77
平戸市	0.00	0.00	0.00	0.55	1.13	2.19
松浦市	0.00	0.00	0.00	0.64	1.67	2.63
対馬市	0.00	0.00	0.31	0.31	1.72	2.67
壱岐市	0.00	0.00	0.00	0.65	1.47	2.05
五島市	0.00	0.00	0.00	0.57	0.56	1.67
西海市	0.00	0.00	1.50	0.24	0.33	2.05
雲仙市	0.00	0.00	0.00	0.98	2.70	2.36
南島原市	0.00	0.14	0.53	1.32	2.39	3.42
西彼杵郡	0.00	0.00	0.10	0.29	0.72	1.22
東彼杵郡	0.00	0.00	0.07	0.62	0.89	1.73
北松浦郡	0.00	0.00	0.00	0.75	3.29	2.09
南松浦郡	0.00	0.00	0.00	0.23	1.36	3.21
市計	0.00	0.02	0.16	0.58	1.14	1.76
郡計	0.00	0.00	0.08	0.38	0.88	1.50
県計	0.00	0.02	0.15	0.56	1.11	1.73

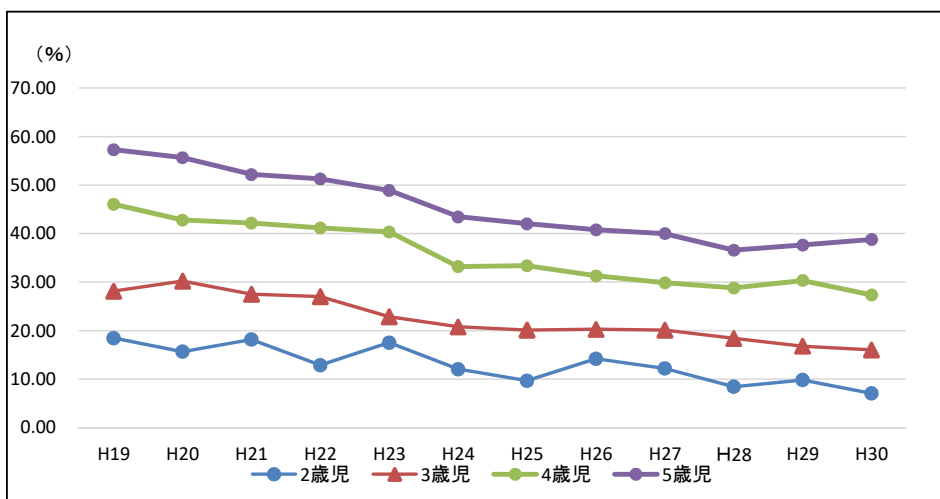
(14) 長崎県における保育所（園） 歯科健康診断結果 う蝕有病者率推移（乳歯）

①保育所



年度	H19	H20	H21	H22	H23	H24	H25	H26	H27	H28	H29	H30
2歳児	20.93	20.35	18.17	18.15	17.15	15.04	14.77	14.95	14.69	11.36	10.84	9.10
3歳児	42.29	41.42	38.95	37.37	35.88	34.26	31.94	29.43	32.50	30.06	25.21	24.10
4歳児	61.05	57.99	56.43	53.87	52.37	48.98	48.58	45.21	44.24	45.28	43.13	38.44
5歳児	69.33	68.37	66.69	63.97	62.34	60.92	58.60	57.24	53.71	52.99	53.80	51.44

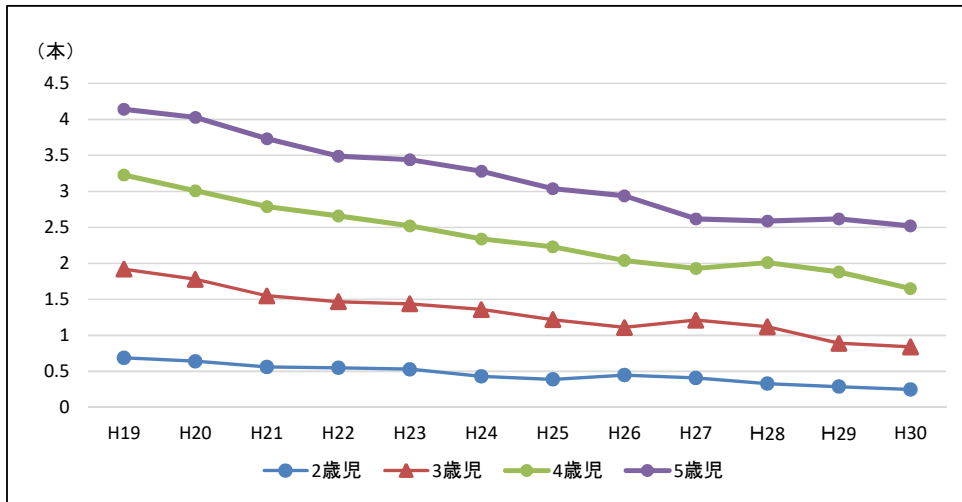
②幼稚園



年度	H19	H20	H21	H22	H23	H24	H25	H26	H27	H28	H29	H30
2歳児	18.45	15.68	18.18	12.89	17.54	12.05	9.69	14.19	12.22	8.46	9.82	7.08
3歳児	28.12	30.20	27.53	27.00	22.85	20.80	20.09	20.28	20.12	18.39	16.80	16.02
4歳児	46.05	42.81	42.16	41.20	40.35	33.22	33.40	31.33	29.85	28.83	30.34	27.39
5歳児	57.33	55.66	52.20	51.28	48.92	43.47	42.03	40.82	40.01	36.60	37.65	38.81

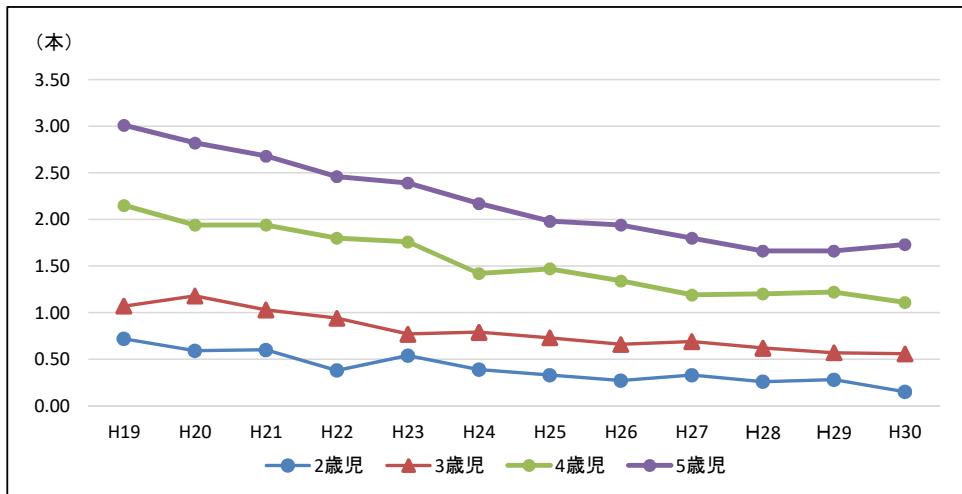
(15) 長崎県における保育所（園） 歯科健康診断結果 一人平均う歯数（乳歯）

①保育所



年度	H19	H20	H21	H22	H23	H24	H25	H26	H27	H28	H29	H30
2歳児	0.69	0.64	0.56	0.55	0.53	0.43	0.39	0.45	0.41	0.33	0.29	0.25
3歳児	1.92	1.78	1.55	1.47	1.44	1.36	1.22	1.11	1.21	1.12	0.89	0.84
4歳児	3.23	3.01	2.79	2.66	2.52	2.34	2.23	2.04	1.93	2.01	1.88	1.65
5歳児	4.14	4.03	3.73	3.49	3.44	3.28	3.04	2.94	2.62	2.59	2.62	2.52

②幼稚園



年度	H19	H20	H21	H22	H23	H24	H25	H26	H27	H28	H29	H30
2歳児	0.72	0.59	0.60	0.38	0.54	0.39	0.33	0.27	0.33	0.26	0.28	0.15
3歳児	1.07	1.18	1.03	0.94	0.77	0.79	0.73	0.66	0.69	0.62	0.57	0.56
4歳児	2.15	1.94	1.94	1.80	1.76	1.42	1.47	1.34	1.19	1.20	1.22	1.11
5歳児	3.01	2.82	2.68	2.46	2.39	2.17	1.98	1.94	1.80	1.66	1.66	1.73

長崎県のう蝕の状況と全国との比較
1. う蝕有病者率(%)

(1歳6か月児)

保健所圏域	H7	H8	H9	H10	H11	H12	H13	H14	H15	H16	H17	H18	H19	H20	H21	H22	H23	H24	H25	H26	H27	H28	H29	H30
長崎市	6.65	7.55	6.29	5.52	5.71	5.71	6.34	5.34	5.54	5.47	5.26	4.09	3.81	3.03	3.53	3.15	3.27	2.47	2.42	2.67	2.71	2.87	2.72	2.83
佐世保市	5.03	6.92	5.39	4.87	3.93	3.36	3.12	3.30	3.58	3.24	3.62	3.00	2.75	2.95	2.63	2.13	2.27	1.81	1.73	1.47	1.39	0.88	0.85	0.71
西彼保健所	14.80	14.31	14.73	11.93	12.27	12.82	11.76	10.49	9.34	8.64	8.60	10.31	9.15	5.80	4.95	3.60	2.63	1.91	2.07	2.43	1.85	1.52	1.49	1.81
県央保健所	8.21	6.64	8.03	8.04	6.25	5.66	4.56	4.09	4.91	4.75	3.35	4.00	3.58	3.05	3.40	2.91	3.50	3.30	3.57	3.13	2.95	2.18	1.65	1.98
県南保健所	9.00	10.25	9.99	8.58	7.98	6.57	9.13	6.92	5.99	5.49	4.05	5.27	5.11	4.29	4.00	3.97	2.43	2.45	2.36	3.05	2.50	1.56	0.91	1.09
県北保健所	9.65	11.02	12.62	8.27	9.36	17.32	7.43	7.38	4.70	4.85	6.58	4.39	3.31	3.51	3.84	3.75	3.91	2.81	3.60	1.44	2.67	2.60	1.00	2.38
五島保健所	9.09	7.41	9.11	6.75	7.97	5.17	5.95	5.90	7.06	3.53	3.42	4.69	5.65	4.83	3.93	3.49	3.30	3.86	2.94	3.33	1.68	1.36	0.93	0.90
上五島保健所	26.59	18.64	17.86	16.44	9.56	10.71	9.91	9.09	9.22	6.25	10.24	6.01	8.84	4.35	4.70	6.52	4.35	0.74	6.15	4.12	4.67	0.83	1.77	1.77
舌岐保健所	12.54	10.41	6.76	11.60	8.74	7.19	8.90	10.51	8.16	10.67	8.50	7.33	6.56	5.22	5.29	3.57	5.36	2.48	6.07	2.79	3.15	2.50	0.48	1.53
対馬保健所	13.59	14.11	12.01	11.11	10.13	11.05	11.26	9.28	12.80	9.28	8.22	7.85	8.99	4.73	7.28	8.59	5.49	6.98	4.17	5.70	4.62	1.61	3.59	3.10
長崎県	8.60	8.76	8.24	7.38	6.80	6.45	6.47	5.76	5.78	5.35	5.01	4.76	4.39	3.56	3.66	3.24	3.12	2.59	2.72	2.58	2.46	1.99	1.70	1.90
全国	5.57	5.35	4.99	4.62	4.48	4.13	3.98	3.72	3.41	3.21	3.07	2.98	2.84	2.66	2.52	2.34	2.16	2.08	1.91	1.80	1.65	1.47	1.31	1.15

※H20～H21のデータは、江迎町、鹿町町の合併後を佐世保市に加え、再計算した

(3歳児)

保健所圏域	H7	H8	H9	H10	H11	H12	H13	H14	H15	H16	H17	H18	H19	H20	H21	H22	H23	H24	H25	H26	H27	H28	H29	H30
長崎市	58.17	51.21	51.35	45.83	45.95	41.79	36.13	38.62	38.88	36.84	35.49	37.60	35.53	34.70	30.32	29.85	26.56	24.62	23.62	24.57	25.75	21.75	22.56	18.53
佐世保市	60.09	55.79	55.21	53.65	49.03	47.25	37.63	40.61	39.15	37.35	37.46	36.42	30.29	32.05	29.78	30.98	28.65	25.98	21.14	22.32	21.90	18.12	16.64	15.57
西彼保健所	65.07	61.02	62.64	39.46	51.72	48.90	46.51	41.13	42.18	39.74	41.70	36.70	37.73	36.80	30.60	26.99	24.14	23.88	21.65	20.40	23.81	18.96	16.15	16.97
県央保健所	65.58	61.06	60.60	38.16	50.19	50.06	45.80	42.23	44.26	41.85	38.52	39.70	36.66	36.83	34.38	32.70	30.76	29.98	28.74	26.37	29.74	24.57	21.87	18.60
県南保健所	73.30	70.17	68.19	64.64	66.98	64.75	57.07	54.64	56.48	55.08	50.12	48.97	44.53	45.52	45.23	38.56	41.18	36.16	30.12	36.20	36.20	27.68	25.23	22.66
県北保健所	73.53	69.64	66.56	64.22	59.51	60.71	54.40	52.78	50.81	48.77	47.55	45.90	43.34	40.56	34.30	32.09	31.32	33.04	31.60	32.55	31.76	29.46	28.37	26.39
五島保健所	74.07	71.91	62.06	62.56	62.74	62.47	63.34	60.44	53.73	57.91	56.75	55.48	46.77	46.41	50.53	48.00	40.94	44.44	37.02	35.63	33.69	32.80	26.64	27.71
上五島保健所	81.79	80.45	75.07	73.12	71.00	72.05	59.85	55.28	56.14	48.42	42.58	29.56	48.30	34.10	30.99	43.31	29.94	23.70	29.85	29.84	34.75	19.42	22.33	15.13
舌岐保健所	76.32	68.38	67.48	61.30	59.04	60.67	67.00	63.25	48.05	50.86	53.54	40.47	43.83	46.53	41.41	47.54	43.24	42.15	37.79	25.10	28.18	32.89	24.89	22.50
対馬保健所	73.58	74.48	67.70	68.22	60.93	66.14	56.95	61.03	63.04	55.59	52.70	51.41	45.48	45.55	42.21	47.12	41.88	41.16	41.64	35.93	39.29	32.28	30.67	31.25
長崎県	65.06	60.62	59.43	57.04	52.30	51.30	45.99	44.68	44.51	42.45	40.84	40.11	37.34	37.11	33.90	32.89	30.42	28.73	26.23	26.28	27.76	23.10	21.60	19.14
全国	45.78	43.40	41.23	40.49	37.85	35.19	33.79	32.46	31.34	29.84	28.01	26.64	25.86	24.56	22.95	21.54	20.31	19.07	17.91	17.71	16.97	15.80	14.43	13.24

※H20～H21のデータは、江迎町、鹿町町の合併後を佐世保市に加え、再計算した

2. 1人あたりのう歯数(本)

(1歳6か月児)

保健所圏域	H7	H8	H9	H10	H11	H12	H13	H14	H15	H16	H17	H18	H19	H20	H21	H22	H23	H24	H25	H26	H27	H28	H29	H30
長崎市	0.21	0.21	0.20	0.18	0.16	0.17	0.19	0.16	0.17	0.16	0.14	0.11	0.10	0.08	0.10	0.08	0.09	0.07	0.07	0.07	0.06	0.08	0.07	0.07
佐世保市	0.14	0.20	0.15	0.15	0.12	0.09	0.09	0.11	0.11	0.09	0.11	0.08	0.09	0.10	0.07	0.06	0.06	0.05	0.05	0.05	0.04	0.02	0.02	0.02
西彼保健所	0.44	0.45	0.48	0.35	0.39	0.37	0.33	0.31	0.27	0.25	0.23	0.31	0.26	0.14	0.14	0.09	0.09	0.05	0.05	0.06	0.04	0.03	0.02	0.05
県央保健所	0.22	0.16	0.23	0.23	0.20	0.18	0.12	0.14	0.12	0.13	0.10	0.11	0.10	0.10	0.11	0.08	0.10	0.09	0.11	0.09	0.08	0.06	0.04	0.05
県南保健所	0.27	0.32	0.27	0.28	0.23	0.19	0.24	0.20	0.19	0.16	0.12	0.13	0.15	0.11	0.11	0.12	0.07	0.07	0.06	0.08	0.06	0.03	0.02	0.03
県北保健所	0.30	0.28	0.44	0.26	0.29	0.34	0.24	0.30	0.14	0.12	0.16	0.18	0.10	0.10	0.13	0.10	0.14	0.07	0.09	0.05	0.07	0.09	0.02	0.05
五島保健所	0.24	0.18	0.26	0.12	0.23	0.12	0.18	0.16	0.18	0.10	0.08	0.09	0.16	0.15	0.09	0.13	0.09	0.14	0.11	0.11	0.03	0.02	0.06	0.01
上五島保健所	0.72	0.49	0.60	0.48	0.28	0.34	0.27	0.20	0.26	0.21	0.19	0.17	0.31	0.24	0.15	0.29	0.13	0.01	0.24	0.09	0.16	0.07	0.15	0.04
香岐保健所	0.39	0.28	0.24	0.35	0.29	0.22	0.33	0.26	0.29	0.40	0.28	0.22	0.25	0.18	0.22	0.13	0.16	0.06	0.14	0.08	0.09	0.04	0.01	0.05
対馬保健所	0.63	0.44	0.45	0.34	0.31	0.32	0.34	0.27	0.44	0.31	0.25	0.25	0.27	0.16	0.23	0.28	0.18	0.24	0.09	0.16	0.14	0.04	0.09	0.08
長崎県	0.26	0.25	0.26	0.23	0.21	0.19	0.19	0.18	0.17	0.16	0.14	0.14	0.13	0.11	0.11	0.09	0.09	0.07	0.08	0.07	0.06	0.05	0.04	0.05
全国	0.17	0.16	0.15	0.14	0.13	0.13	0.12	0.11	0.11	0.10	0.09	0.09	0.08	0.08	0.07	0.07	0.06	0.06	0.05	0.05	0.05	0.04	0.04	0.03

※H20～H21のデータは、江迎町、鹿町町の合併後を佐世保市に加え、再計算した

(3歳児)

保健所圏域	H7	H8	H9	H10	H11	H12	H13	H14	H15	H16	H17	H18	H19	H20	H21	H22	H23	H24	H25	H26	H27	H28	H29	H30
長崎市	3.16	3.05	2.55	2.28	2.08	1.94	1.80	1.60	1.62	1.50	1.48	1.60	1.47	1.36	1.11	1.08	1.03	0.89	0.87	0.86	0.90	0.70	0.78	0.66
佐世保市	3.29	2.86	2.59	2.53	2.26	2.10	1.58	1.63	1.65	1.56	1.56	1.43	1.22	1.22	1.16	1.22	1.11	0.95	0.74	0.78	0.73	0.61	0.52	0.50
西彼保健所	3.42	3.41	3.54	3.07	2.53	2.43	1.97	1.97	1.64	1.59	1.68	1.46	1.58	1.45	1.22	0.98	0.94	0.89	0.80	0.70	0.88	0.51	0.56	0.52
県央保健所	3.48	3.22	3.19	3.10	2.51	2.32	2.11	1.97	2.00	1.64	1.56	1.59	1.49	1.48	1.32	1.24	1.20	1.07	1.06	0.92	1.02	0.84	0.76	0.61
県南保健所	4.62	4.14	4.06	3.52	3.61	3.29	2.91	2.67	2.77	2.62	2.18	2.33	1.92	1.95	1.89	1.56	1.72	1.48	1.14	1.44	1.35	1.04	0.87	0.69
県北保健所	4.64	4.46	4.14	3.55	3.31	3.10	2.67	2.69	2.64	2.23	2.01	2.14	2.02	1.73	1.53	1.26	1.27	1.26	1.17	1.24	1.18	1.09	1.10	0.87
五島保健所	4.73	4.26	3.47	3.32	3.70	3.04	3.55	3.03	2.75	3.01	2.98	2.42	2.58	2.27	2.60	2.20	2.07	1.66	1.56	1.39	1.47	1.31	0.97	1.07
上五島保健所	6.67	5.90	4.41	4.33	3.72	4.25	3.82	2.87	2.76	2.48	2.61	1.22	2.12	1.84	1.35	1.80	1.31	1.19	1.22	1.05	1.27	0.61	0.89	0.66
香岐保健所	4.79	4.12	3.85	3.97	3.42	3.36	4.08	3.78	2.55	2.97	3.02	1.82	1.94	2.25	1.79	2.09	2.42	1.95	1.80	0.95	1.44	1.13	0.75	0.92
対馬保健所	5.32	4.96	3.98	4.46	3.35	4.13	3.22	2.97	3.71	2.73	2.82	2.46	2.45	2.09	2.01	2.32	1.81	1.74	1.97	1.44	1.88	1.36	1.10	1.07
長崎県	3.77	3.50	3.16	2.94	2.60	2.47	2.17	2.05	2.02	1.83	1.77	1.70	1.59	1.52	1.35	1.28	1.23	1.08	0.99	0.95	1.00	0.79	0.74	0.64
全国	2.19	1.99	1.88	1.83	1.67	1.52	1.46	1.38	1.32	1.24	1.14	1.06	1.00	0.94	0.87	0.80	0.74	0.68	0.63	0.62	0.58	0.54	0.49	0.44

※H20～H21のデータは、江迎町、鹿町町の合併後を佐世保市に加え、再計算した

(16) 平成30年度 市町別乳幼児歯科健診実施状況

市町名	事業名	対象者	対象者数	受診者数	受診率 (%)	データ 有無
長崎市	歯育て健診	1歳6か月児から3歳5か月児まで	2,970	1,114	37.51%	無
	2歳児歯科健診	2歳6か月児	1,052	493	46.86%	無
佐世保市	無					
島原市	1歳児乳幼児歯科健診	1歳児	358	309	86.31%	有
	5歳児乳幼児歯科健診	5歳児	389	375	96.40%	有
諫早市	2歳6か月児歯科健康診査	2歳6か月～3歳未満	1,152	919	79.77%	有
大村市	無					
平戸市	無					
松浦市	幼児歯科健診(福島・鷹島)	1歳から就学前	324	258	79.63%	有
対馬市	2歳児歯科健診	対馬市内の2歳児	246	237	96.34%	有
壱岐市	乳幼児歯科相談事業	0歳～就学前の児	希望者のみ	435		無
	歯なまる教室	幼稚園・認可保育所 保護者	645	645	100.00%	有
	フッ化物洗口	幼稚園・認可保育所	459	449	97.82%	有
	フッ化物塗布事業	3歳児健診終了者	175	79	45.14%	有
五島市	無					
西海市	無					
雲仙市	2歳児乳幼児歯科健診	2歳児	343	266	77.55%	有
南島原市	2歳児乳幼児歯科健診	2歳児	286	262	91.61%	有
長与町	お誕生相談	1歳	402	247	61.44%	有
	フッ素塗布事業	1.3歳	433	224	51.73%	有
		2.3歳	425	201	47.29%	有
		2.9歳	385	176	45.71%	有
時津町	無					
東彼杵町	2歳児歯科健診	2歳6ヶ月～2歳9ヶ月	66	56	84.85%	有
	5歳児発達健診	4歳10ヶ月～5歳2か月	56	52	92.86%	有
川棚町	5歳児発達健診	4歳10ヶ月～5歳2か月	115	109	94.78%	有
波佐見町	2歳児歯科健診	2歳児	139	130	93.53%	無
	5歳児健診	5歳児	149	152	102.01%	無
小値賀町	無					

市町名	事業名	対象者	対象者数	受診者数	受診率 (%)	データ 有無
佐々町	1歳児歯科教室	1歳から1歳2か月	164	101	61.59%	無
	幼児歯科検診	2歳、2歳6ヶ月、3歳	465	340	73.12%	無
	集団フッ化物洗口 事業	幼保：年中・年長児 小・中学校：全学年	1,589	1,486	93.52%	無
新上五島町	歯科健診・フッ素塗布	1歳～3歳半健診前	621	358	57.65%	有

※母子保健法に基づく健診以外

2. 学齢期歯科保健データ

(1) 長崎県学年別う蝕有病者率推移

年度	小1	小2	小3	小4	小5	小6	中1	中2	中3	高1	高2	高3
19	71.04	76.47	79.56	77.76	72.35	63.69	59.33	63.07	66.64	64.91	71.28	74.42
20	68.88	75.27	79.58	78.33	70.74	64.07	57.67	58.81	62.22	65.33	70.74	74.99
21	67.05	72.39	74.79	74.53	68.46	57.04	55.39	56.32	58.95	59.93	65.18	69.55
22	64.45	71.45	74.00	73.90	67.72	58.87	52.40	54.82	57.25	56.97	63.13	66.60
23	63.27	68.39	73.98	71.80	66.03	55.39	52.81	50.84	57.72	55.46	62.51	65.98
24	62.15	68.88	71.46	71.60	64.37	54.12	49.56	51.09	52.20	53.77	59.05	65.45
25	60.60	67.33	70.59	69.16	63.40	53.25	46.10	49.96	53.60	52.51	59.23	64.39
26	56.77	63.98	68.00	67.96	60.69	49.67	43.40	45.50	51.11	51.00	55.15	62.01
27	56.00	60.06	66.12	66.28	60.52	49.87	43.04	45.51	49.09	49.38	55.78	58.14
28	53.57	59.78	64.68	64.69	57.30	48.82	44.75	44.32	48.50	47.28	54.41	60.53
29	52.17	57.71	62.50	62.12	55.92	46.36	41.83	44.05	45.93	46.71	51.47	56.79
30	52.09	57.13	61.28	61.34	52.98	44.77	40.41	41.92	44.51	40.95	49.87	54.44

(2) 長崎県学年別永久歯の1人当たり平均う蝕数推移

年度	小1	小2	小3	小4	小5	小6	中1	中2	中3	高1	高2	高3
19							1.89					
20							1.77					
21							1.55					
22							1.38					
23							1.38					
24							1.31					
25	0.07	0.19	0.36	0.50	0.70	0.90	1.18	1.57	1.88	1.97	2.43	2.85
26	0.06	0.19	0.31	0.51	0.70	0.82	1.10	1.41	1.87	1.86	2.26	2.73
27	0.07	0.16	0.30	0.46	0.64	0.81	1.07	1.38	1.70	1.74	2.16	2.40
28	0.06	0.16	0.28	0.44	0.56	0.76	1.15	1.37	1.66	1.67	2.16	2.57
29	0.06	0.15	0.29	0.40	0.55	0.70	1.05	1.35	1.61	1.66	2.00	2.41
30	0.07	0.14	0.23	0.38	0.50	0.66	0.95	1.25	1.56	1.44	1.96	2.26

(3) 長崎県特別支援学校区分別う蝕有病者率推移

年度	盲	ろう	知的障害	肢体不自由	病弱	計
19	61.90	58.00	63.31	62.64	56.36	62.63
20	60.00	55.26	64.80	59.81	38.33	62.18
21	84.38	41.18	65.99	50.97	57.14	61.84
22	96.00	29.41	61.43	52.36	39.58	58.88
23	80.00	46.81	55.02	54.42	43.48	54.89
24	86.84	50.00	58.26	48.84	26.32	56.78
25	80.56	62.22	52.04	36.49	39.29	50.18
26	84.85	50.00	52.95	39.53	44.12	51.31
27	67.74	38.64	48.15	39.19	42.00	46.67
28	72.41	38.64	46.67	34.84	33.80	44.59
29	64.52	39.02	50.36	36.61	46.63	48.01
30	65.38	35.56	51.59	33.62	31.97	46.75

(4) 長崎県特別支援学校区分別永久歯の1人当たり平均う蝕数推移

年度	盲	ろう	知的障害	肢体不自由	病弱	計
19						
20	0.25	0.00	0.06	0.20	0.38	0.10
21	0.34	0.06	0.16	0.12	0.18	1.51
22	4.75	0.00	1.56	0.88	0.60	1.51
23	1.67	1.33	0.98	0.68	2.50	0.99
24	1.00	0.00	0.75	0.78	0.57	0.73
25	7.17	0.93	1.84	1.55	1.43	1.89
26	6.88	0.72	1.99	1.54	0.85	1.97
27	4.48	0.57	1.66	1.58	0.58	1.63
28	5.28	0.48	1.79	1.01	0.82	1.66
29	4.06	0.37	1.73	1.19	0.69	1.56
30	3.27	0.38	1.65	0.79	0.76	1.42

12歳
12歳
12歳
12歳

(長崎県学校保健統計調査)

(5) 平成30年度 市町別永久歯のう蝕有病者率

	小 1	小 2	小 3	小 4	小 5	小 6	中 1	中 2	中 3	高 1	高 2	高 3
長崎市	11.15	15.66	18.23	17.98	19.52	25.61	25.22	24.83	31.90	21.12	24.48	23.03
佐世保市	4.17	7.61	11.03	16.27	18.99	22.76	29.63	36.57	41.67	44.89	48.77	53.26
島原市	6.91	7.93	11.14	20.16	26.16	31.25	42.67	49.84	49.29	42.92	51.84	54.67
諫早市	7.93	9.98	18.10	21.09	29.44	30.84	37.10	41.36	42.98	39.30	45.34	44.73
大村市	3.05	5.00	9.38	14.26	16.50	19.74	29.24	32.12	34.07	40.35	47.16	50.92
平戸市	5.02	7.72	12.17	29.32	31.12	35.38	38.34	60.42	62.65	69.95	73.09	64.53
松浦市	7.07	4.93	5.32	15.07	15.31	18.50	38.54	50.00	54.27	21.10	33.91	36.25
対馬市	0.03	0.09	0.11	0.25	0.69	0.80	0.95	1.30	1.74	2.86	2.76	3.91
壱岐市	1.46	5.53	4.78	14.62	7.36	17.90	17.19	19.83	20.62	19.09	22.27	25.64
五島市	0.72	6.51	7.19	24.14	32.51	39.47	32.09	36.42	40.57	37.96	63.84	54.33
西海市	2.76	4.23	12.73	15.67	21.32	28.43	26.18	36.02	38.57	54.79	59.65	79.07
雲仙市	11.27	12.72	22.28	30.13	35.69	41.62	57.95	73.75	65.63	80.36	80.59	83.78
南島原市	11.35	15.63	29.62	34.70	46.43	49.34	54.81	64.00	69.49	76.24	78.99	82.61
長与町	2.81	5.08	5.79	17.84	19.48	23.10	33.60	40.11	43.26	43.62	43.97	54.18
時津町	3.49	3.19	6.93	8.61	13.62	15.27	24.01	34.01	36.92			
東彼杵町	0.00	2.45	7.80	19.75	10.95	14.35	50.00	51.35	37.21			
川棚町	3.02	1.92	6.94	20.46	4.94	23.90	36.59	40.58	35.92	33.10	40.10	57.70
波佐見町	7.40	10.30	17.60	25.70	18.00	27.00	25.00	22.70	26.32	18.00	28.10	38.30
小値賀町	16.70	7.10	0.00	8.30	0.00	21.40	40.00	30.00	45.50	33.30	64.30	50.00
佐々町	0.55	3.75	3.50	3.50	6.50	9.65	23.70	14.50	31.10	50.31	65.61	71.52
新上五島町	0.79	3.92	5.43	8.59	12.06	21.80	29.50	32.89	41.61	64.89	72.92	77.71

(6) 平成30年度市町別永久歯の1人当たり平均う歯数

	小 1	小 2	小 3	小 4	小 5	小 6	中 1	中 2	中 3	高 1	高 2	高 3
長崎市	0.08	0.17	0.22	0.36	0.45	0.62	0.88	1.16	1.63	1.05	1.46	1.74
佐世保市	0.06	0.12	0.20	0.31	0.40	0.51	0.66	1.06	1.29	1.78	2.14	2.34
島原市	0.11	0.16	0.23	0.48	0.70	0.81	0.94	1.37	1.54	1.38	1.98	2.21
諫早市	0.10	0.19	0.39	0.60	0.74	0.89	1.38	1.77	2.04	2.00	2.24	2.51
大村市	0.04	0.06	0.15	0.26	0.29	0.38	0.64	0.74	0.93	1.19	1.59	1.87
平戸市	0.09	0.15	0.24	0.69	0.73	0.98	1.32	2.43	2.79	3.12	4.00	3.53
松浦市	0.03	0.08	0.11	0.37	0.36	0.40	1.18	1.65	2.32	0.37	1.03	1.23
対馬市	0.03	0.09	0.11	0.25	0.69	0.80	0.95	1.30	1.74	2.86	2.76	3.91
壱岐市	0.03	0.11	0.18	0.49	0.53	1.14	1.23	1.51	1.67	1.76	1.81	2.25
五島市	0.01	0.13	0.13	0.49	0.77	1.20	1.07	1.20	1.38	1.22	2.33	2.20
西海市	0.04	0.08	0.23	0.29	0.58	0.71	0.63	1.17	1.06	2.57	2.68	4.16
雲仙市	0.18	0.25	0.50	0.77	0.98	1.30	1.91	2.40	2.79	3.23	4.23	4.28
南島原市	0.14	0.33	0.57	0.70	1.23	1.46	1.81	2.51	3.26	3.38	3.57	4.78
長与町	0.03	0.09	0.09	0.33	0.37	0.48	0.60	0.87	1.08	1.21	1.37	2.00
時津町	0.07	0.11	0.24	0.14	0.24	0.35	0.49	0.77	0.95			
東彼杵町	0.00	0.05	0.15	0.25	0.25	0.25	0.80	0.75	0.65			
川棚町	0.02	0.02	0.12	0.50	0.08	0.40	0.90	0.90	0.90	1.10	1.30	2.00
波佐見町	0.10	0.13	0.26	0.63	0.37	0.63	0.60	0.70	0.90	0.50	0.80	1.10
小値賀町	0.17	0.07	0.00	0.08	0.00	0.43	0.70	1.00	1.09	0.85	3.00	1.35
佐々町	0.02	0.08	0.09	0.21	0.17	0.45	0.82	0.98	1.38	1.91	2.65	3.51
新上五島町	0.03	0.09	0.16	0.51	0.48	0.84	1.24	1.21	1.89	2.60	3.44	3.83
県計	0.05	0.16	0.23	0.33	0.46	0.60	0.91	1.15	1.49	1.48	1.80	2.14

※「県計」は長崎県学校保健統計調査資料より

(7) 平成30年度 長崎県12歳児(中学1年)1人平均う歯数(DMFT)(市町別順位)

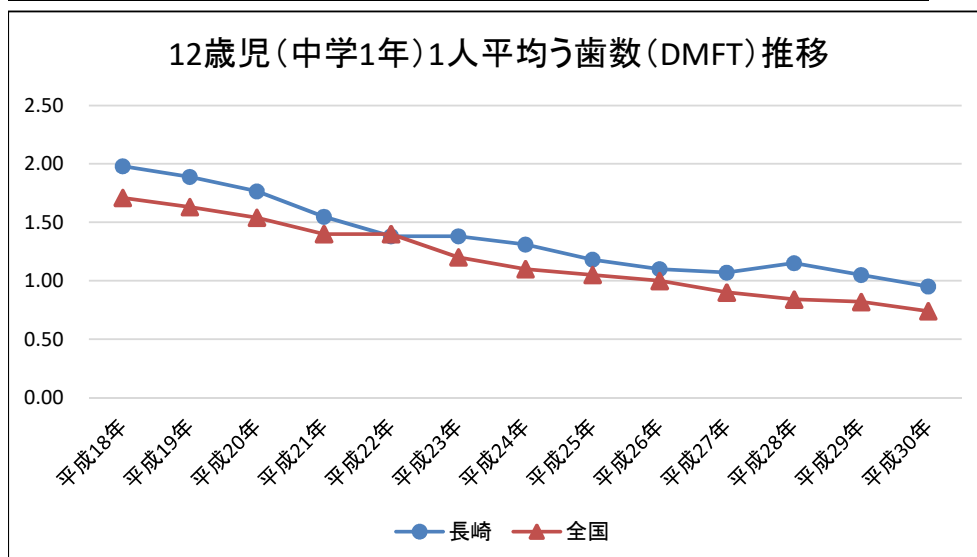
順位	市町名	むし歯(う歯)			喪失歯数	合計
		処置歯数	未処置歯数	計		
1	時津町	0.41	0.08	0.49	0.00	0.49
2	長与町	0.43	0.16	0.59	0.00	0.59
3	波佐見町	0.23	0.37	0.60	0.00	0.60
4	大村市	0.50	0.11	0.61	0.01	0.62
5	西海市	0.35	0.27	0.62	0.00	0.62
6	佐世保市	0.44	0.21	0.65	0.00	0.65
7	小値賀町	0.60	0.10	0.70	0.00	0.70
8	島原市	0.67	0.15	0.82	0.00	0.82
9	佐々町	0.40	0.41	0.81	0.01	0.82
10	東彼杵町	0.53	0.30	0.83	0.00	0.83
11	川棚町	0.70	0.14	0.84	0.00	0.84
12	長崎市	0.57	0.29	0.86	0.01	0.87
13	五島市	0.36	0.53	0.89	0.00	0.89
13	対馬市	0.51	0.45	0.96	0.02	0.98
15	松浦市	0.54	0.64	1.18	0.00	1.18
16	壱岐市	0.96	0.26	1.22	0.00	1.22
17	平戸市	0.75	0.48	1.23	0.00	1.23
18	新上五島町	0.99	0.24	1.23	0.01	1.24
19	諫早市	1.01	0.42	1.43	0.01	1.44
20	雲仙市	1.58	0.28	1.86	0.03	1.89
21	南島原市	1.55	0.60	2.15	0.01	2.16
	長崎県	0.65	0.29	0.94	0.01	0.95
	全国	0.47	0.27	0.73	0.01	0.74

(8) 長崎県12歳児(中学1年)1人平均う歯数(DMFT)推移

年度	むし歯(う歯)			喪失歯数	合計
	処置歯数	未処置歯数	計		
平成18年	1.26	0.70	1.96	0.02	1.98
平成19年	1.22	0.66	1.88	0.02	1.89
平成20年	1.10	0.65	1.75	0.01	1.77
平成21年	1.03	0.50	1.54	0.01	1.55
平成22年	0.90	0.47	1.36	0.02	1.38
平成23年	0.92	0.45	1.37	0.01	1.38
平成24年	0.89	0.41	1.30	0.01	1.31
平成25年	0.76	0.41	1.17	0.01	1.18
平成26年	0.72	0.37	1.09	0.01	1.10
平成27年	0.69	0.37	1.06	0.01	1.07
平成28年	0.75	0.39	1.14	0.01	1.15
平成29年	0.69	0.35	1.04	0.01	1.05
平成30年	0.65	0.29	0.94	0.01	0.95

(9) 全国12歳児(中学1年)1人平均う歯数(DMFT)推移

年度	むし歯(う歯)			喪失歯数	合計
	処置歯数	未処置歯数	計		
平成18年	1.08	0.60	1.68	0.03	1.71
平成19年	1.01	0.59	1.60	0.03	1.63
平成20年	0.96	0.55	1.51	0.02	1.54
平成21年	0.87	0.49	1.37	0.03	1.40
平成22年	0.90	0.50	1.40	0.00	1.40
平成23年	0.76	0.41	1.18	0.02	1.20
平成24年	0.69	0.39	1.08	0.02	1.10
平成25年	0.66	0.37	1.03	0.02	1.05
平成26年	0.64	0.35	0.99	0.02	1.00
平成27年	0.55	0.34	0.89	0.01	0.90
平成28年	0.51	0.31	0.83	0.01	0.84
平成29年	0.52	0.30	0.81	0.01	0.82
平成30年	0.47	0.27	0.73	0.01	0.74



3. 成人歯科保健データ（妊産婦期・事業所含む）

（1）H30歯科疾患検診の実施状況

市区町村名	H30		
	対象者数	受診人員	受診率
	人	人	%
長崎市	24,255	1,055	4.3%
佐世保市	13,711	395	2.9%
島原市			
諫早市	7,693	137	1.8%
大村市			
平戸市	1,779	46	2.6%
松浦市	1,265	76	6.0%
対馬市			
壱岐市	1,466	137	9.3%
五島市			
西海市	1,519	67	4.4%
雲仙市	2,395	52	2.2%
南島原市	2,678	73	2.7%
長与町	2,406	135	5.6%
時津町	1,722	83	4.8%
東彼杵町	504	68	13.5%
川棚町	747	1	0.1%
波佐見町	816	13	1.6%
小値賀町			
佐々町	800	137	17.1%
新上五島町	1,159	76	6.6%
合計	64,915	2,551	3.9%
全市区町村数	16	16	16

(2) 平成30年度 妊産婦健康教育・健康相談実施状況

市町名	平成25年度		平成26年度		平成27年度		平成28年度		平成29年度		平成30年度	
	回数	延べ 人数	回数	延べ 人数	回数	延べ 人数	回数	延べ 人数	回数	延べ 人数	回数	延べ 人数
	回	人	回	人	回	人	回	人	回	人	回	人
長崎市	57	560	65	587	57	492	56	569	55	547	59	538
佐世保市	61	949	61	960	61	960	60	927	60	835	59	902
島原市	80	991	58	703	58	626	58	605	58	598	57	556
諫早市	11	145	無									
大村市	244	957	242	959	242	985	244	972	244	976	244	917
平戸市	無											
松浦市	無											
対馬市	24	81	24	75	24	89	24	97	24	79	24	91
壱岐市	無											
五島市	0	0	0	0	4	16	4	22	4	37	4	39
西海市	無											
雲仙市	51	353	52	346	52	365	67	331	52	272	51	398
南島原市	36	328	36	352	36	305	72	577	72	550	72	505
長与町	4	30	4	23	4	18	6	81	6	90	6	69
時津町	6	68	6	49	6	39	6	46	6	96	6	69
東彼杵町					7	41	7	52	7	28	7	42
川棚町	24	104	24	124	24	104	24	87	24	121	24	80
波佐見町							65	112	24	128	24	137
小値賀町	無											
佐々町	4	17	4	26	4	21	3	12	3	14	3	20
新上五島町	22	22	39	39	34	34	26	26	34	34	24	24
合計	624	4605	615	4243	613	4095	722	4516	673	4405	664	4387

※市町・保健所が実施主体のもの

(3) 平成30年度 市町別成人歯科健診実施状況

市町名	事業名	対象者	対象者数	受診者数	受診率 (%)	データ 有無	備考
長崎市	歯周疾患検診事業	満20. 25. 30. 35. 80歳	19,793	49	0.25%	有	
		20歳以上の禁煙を希望する喫煙者	不明	1			
佐世保市	成人歯科健診(委託)	佐世保市在住20歳以上の住民	204,691	1,042	0.51%	有	平成11年度より開始。協力医の診療所にて健診を実施
	節目検診	40・50・60・70歳の佐世保市民	13,711	397	2.90%	有	協力医の診療所および保健所にて健診を実施
	国保特定健診に併せた歯周疾患検診	40～74歳の佐世保市国保加入者	41,816	352	0.84%	有	保健所および指定会場にて実施
島原市	1歳児親子歯科健診	1歳児の両親	309	295	95.47%	有	
	国民健康保険歯科健診	国民健康保険加入、後期高齢者を除く	13,326	55	0.41%	有	100名まで
諫早市	無						
大村市	歯周疾患検診	18～74歳の市民	66,167	166	0.25%	無	歯科医院にて受診
	新しい成人歯科健診	18歳以上の市民	77,549	163	0.21%	無	「お口の健康フェスティバル」、 「健康・福祉まつり」にて受診
平戸市	無						
松浦市	無						
対馬市	無						
壱岐市	妊婦のお口の健康チェック事業	妊婦	156	64	41.03%	有	
	生活歯援プログラム事業	生活習慣病予防の出前講座や健康教育を受講される方	希望者のみ	90		有	
五島市	無						
西海市	無						
雲仙市	歯周病予防健診	妊婦 20・25・30・35・45・55・65歳		114		有	妊婦未把握 節目者：3379人
	2歳児親子歯科健診	2歳児健診の同伴者	不明	246		有	両親、祖父母も対象のため、対象者数未把握
南島原市	2歳児親子歯科健診	2歳児健診の同伴者	286	179	62.59%	無	

市町名	事業名	対象者	対象者数	受診者数	受診率 (%)	データ 有無	備考
長与町	無						
時津町	無						
東彼杵町	30歳歯周病検診	年度末年齢で30歳	71	4	5.63%	有	
	2歳児歯科健診保護者	受診者の保護者	66	8	12.12%	有	
川棚町	5才児健診	5才児	110	109	99.09%	無	
波佐見町	成人歯科健診	19歳以上の希望者		145		無	
	2歳児歯科健診	受診者の保護者	130	26	20.00%	無	
小値賀町	妊婦歯科検診事業	通年	11	0	0.00%	無	
佐々町	無						
新上五島町	無						

※健康増進法に基づく歯周疾患検診、母子保健法に基づく妊婦健診以外の市町独自実施分を掲載

長崎市 集団歯科健診

平成26年度から歯科健診の受診の機会を増やすために、特定健診等の場で集団歯科健診を開始しました。

	26年度		27年度		28 ^{※2} 年度		29年度		30年度	
	実施回数	参加者数 (人)	実施回数	参加者数 (人)	実施回数	参加者数 (人)	実施回数	参加者数 (人)	実施回数	参加者数 (人)
特定健診等 会場 ^{※1}	8	331	11	370	7	313	10	406	10	349
大学等	4	114	1	96	0	0	1	12	1	22
合計	12	445	12	466	7	313	11	418	11	371

※1 国民健康保険事業（国保歯科健診）、市民健康部健診等受診率向上モデル事業（歯周疾患検診）を含む。

※2 長崎市民を対象とした、長崎市歯科疾患実態調査[参加者：682人（特定健診会場分を含む）]、歯科疾患実態調査（国、参加者：32人）、長崎県歯科疾患実態調査（参加者：51人）を実施した。

なお、長崎市歯科疾患実態調査の分析は、長崎市歯科疾患実態調査の参加者に国・県の調査に参加した77人（国・県調査の20歳未満各3人を除く）を加えた759人を対象に行った。

(4) 事業所歯科健診実施状況

市町	歯科健診実施事業所名	実施者 (契約者)	H25	H26	H27	H28	H29	H30
長崎市	日本銀行長崎支店	個人対応 (会契約)	25					
		個人対応		17	18			15
	長崎防衛支局		15	10	11	13		
	農林中央金庫長崎支店	個人対応 (会契約)	65	65	72	70	76	76
	西海区水産研究所		23	22	13			
	富士電機株式会社九州支社			2	1	1	2	2
	三菱電機住環境システムズ(株)長崎支店		19	20	20		17	8
	三菱電機インフォメーションシステムズ(株)		34	24	13			16
	三菱電機インフォメーションテクノロジー(株)			2	13			
	株式会社 パシフィックソーワ			2				
	三菱電機インフォメーションネットワーク(株)					6	5	
	テルモ株式会社		3	1	1			
	サノフィ・アベンティス			2				
	株式会社オリックス		15	15	17		11	
	三菱電機	個人対応	8	6	7			
	(株)電通九州			2	3			
	九州三菱電機			1	1			
	東芝エレベーター		6					
	長崎大学					4	3	
	神戸製鉄所					3		5
	株式会社 サントリー					7		
	時事通信社						2	
	三菱電機ライフネットワーク 長崎支店						6	
日本無線 長崎支店						5	6	
中山整骨院							6	
クボタ環境サービス							4	
新菱電機(株)							1	
佐世保市	信越石英(株)	個人対応 (会契約)	9	10	11	8	10	10
	大野社		10	10	11	13	16	15
	大阪鋼管		5	4	6	6	8	8
	シーヴィテック九州	個人対応	0	0	0	48	87	102
	株松永鑄造所		1	4	4	4	2	4
	佐世保市役所		0	0	8	37	20	26
	佐世保重工業(株)	個人対応 (会契約)	0	0	0	3	6	5
	東洋トラスト							43
メルコパワーデバイス	個人対応	0	90	68				
島原市	(株)吉川組	個人対応					13	
諫早市	(株)たらみ小長井工場	個人対応 (県歯契約)	24	22	26	27	19	30
	ミナミ化工産業(株)		18	18	14	13	27	16
	太陽日酸エンジニアリング(株)		14	14	14	16	16	9
	(株)ネオス長崎事業所				10			38
	内外エレクトロニクス(株)長崎SC	個人対応 (会契約)	10		7			25
	有田工業(株)					15	38	16
	ミカローム工業(株)		50	59	66	67	65	33
	(株)九州テイク	個人対応	7	4	4	3		
	(有)エム・シー・テック		11	8	9	8		
(株)MCサポート				1	2			

市町	歯科健診実施事業所名	実施者 (契約者)	H25	H26	H27	H28	H29	H30
諫早市	メルコアアドバンスデバイス(株)	個人対応			4			
	(有)アズマ総合ビジネス					13		
	(株)SEBACS						4	
	(株)ケイ・エス・ケイ						1	
	クボタ環境サービス(株)諫早市KS事業所							2
	(株)大塚冷凍工業							5
大村市	JA大村果樹工場	個人対応		3	3	3		
	(株)バルカーエフエフティ		15	15	15	34		
平戸市	無							
松浦市	九州液化プロパン福島基地	個人対応	30	5	32	35	31	不明
	株式会社ジェイペック	個人対応					12	不明
対馬市	無							
壱岐市	無							
五島市	無							
西海市	無							
雲仙市	無							
南島原市	無							
長与町	無							
時津町	無							
東彼杵町	無							
川棚町	無							
波佐見町	無							
小値賀町	無							
佐々町	アリアケジャパン	個人対応	35	45	87	75	41	不明
新上五島町	無							

4. 高齢者歯科保健データ

(1) 高齢者のよい歯のコンテスト事業等による8020達成者の把握

市町名	平成25年度			平成26年度			平成27年度			平成28年度			平成29年度			平成30年度		
	男 人	女 人	計 人	男 人	女 人	計 人	男 人	女 人	計 人	男 人	女 人	計 人	男 人	女 人	計 人	男 人	女 人	計 人
長崎市		11																
佐世保市	6	12	18	9	11	20	18	16	34	16	20	36	13	14	27	12	12	24
大村市									11	9	4	13	12	5	17	3	5	8
対馬市			28			25			31			35			16			36
東彼杵町	4	0	4	4	0	4	1	4	5	2	3	5	1	4	5	4	1	5
川棚町	18	24	42	17	30	47	18	30	48	32	34	66			51			73
新上五島町	3	8	11	1	2	3	5	2	7	1	5	6	5	3	8	4	1	5

5. 休日・救急歯科医療

市町名	実施の有無	事業名	事業予算	備考
長崎市	有	長崎市休日救急歯科診療事業	962,000	長崎市補助事業
佐世保市	有	休日在宅当番	750,060	日曜、祭日、年末年始 10:00～12:00 北部、南部1歯科医院の2医院体制。 ただし、年末年始は3医院体制 受診者数:378名
島原市	有	休日在宅当番医制	255,000	島原市補助
諫早市			無	
大村市	有	救急医療対策事業	500,000	歯科休日診療当番医制補助金
平戸市			無	
松浦市			無	
対馬市			無	
壱岐市			無	
五島市			無	
西海市			無	
雲仙市	有	休日在宅当番医制	240,000	雲仙市補助
南島原市	有	休日在宅当番医制	210,000	南島原市補助
長与町			無	
時津町			無	
東彼杵町			無	
川棚町			無	
波佐見町			無	
小値賀町			無	
佐々町			無	
新上五島町			無	