

愛称 マリンラボ長崎

漁海況通信

長崎県総合水産試験場 漁業資源部 海洋資源科

〒851-2213 長崎市多以良町1551-4 電話 095-850-6304 FAX 095-850-6346

ホームページアドレス <http://www.marinelabo.nagasaki.nagasaki.jp/>

6県ケンサキイカ情報

(令和4年度 第6号)

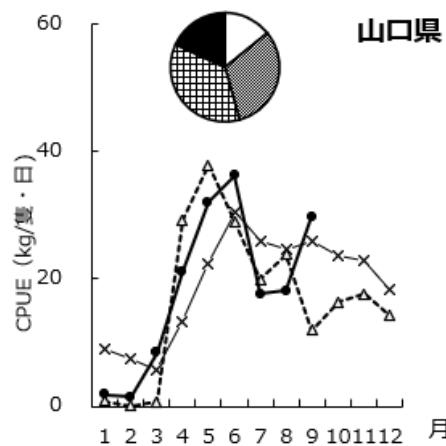
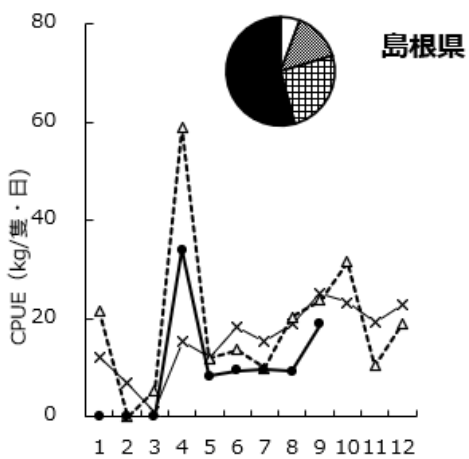
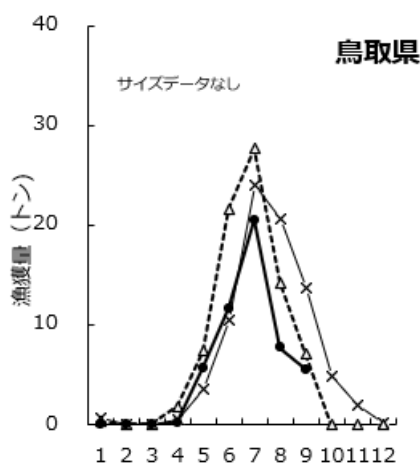
6県（長崎県、佐賀県、福岡県、山口県、鳥取県、島根県）
共同でケンサキイカ情報を作成しましたのでお知らせします。

参画機関	連絡先電話番号
鳥取県水産試験場	0859-45-4500
島根県水産技術センター	0855-22-1720
山口県水産研究センター	0837-26-0711
福岡県水産海洋技術センター	092-806-0876
佐賀県玄海水産振興センター	0955-74-3021
長崎県総合水産試験場	095-850-6304

I：9月のいか釣り漁況

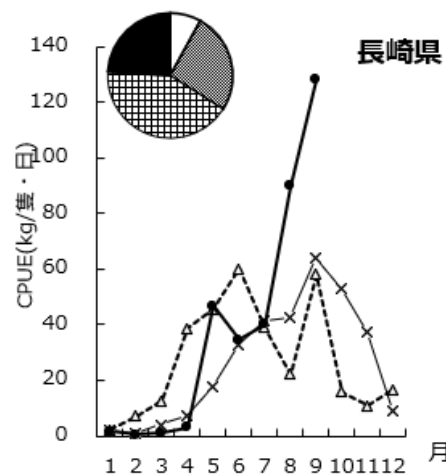
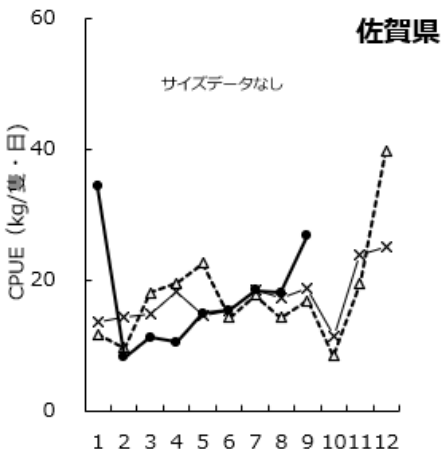
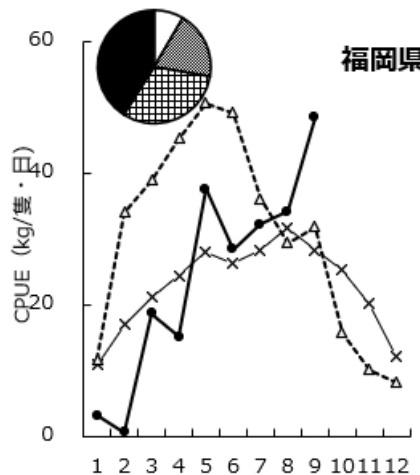
鳥取県 主要漁港の水揚量は、前年と平年を下回りました（前年比79%、平年比41%）。
 島根県 主要漁港の水揚量は、前年を上回り、平年を下回りました（前年比146%、平年比31%）。
 山口県 代表2地区の水揚量は、前年を上回り、平年を下回りました。（前年比252%、平年比29%）
 福岡県 代表港の水揚量は、前年、平年を上回りました（前年比263%、平年比148%）。
 佐賀県 標本漁港の水揚量は、前年を上回り、平年並みでした（前年比152%、平年比98%）。
 長崎県 標本漁港の水揚量は、前年を上回り、平年を下回りました（前年比152%、平年比57%）。

★グラフは漁獲サイズの割合を、折れ線グラフは漁獲量またはCPUEの推移を示しています。（CPUEは1隻1日当たりの漁獲） ※ 平年とは5年平均を示す



折れ線
 グラフの
 凡例

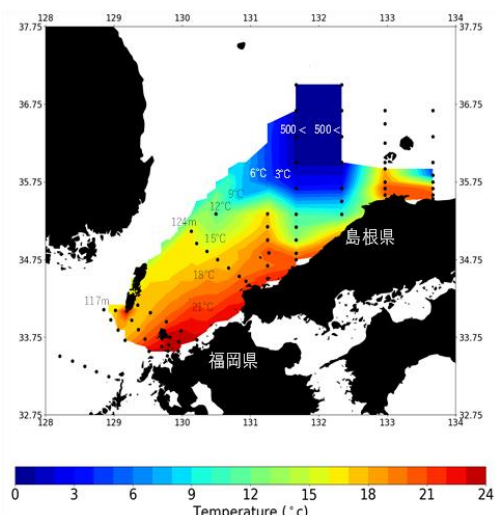
- x— 5年平均
- 前年
- 今年



円グラフ
 の凡例

- 2段
- 2.5段
- 3段
- 3.5段以下

II：10月上旬の底層水温



鳥取県 陸棚域（水深55～106m）の底層水温は12.7～20.9℃でした。
 島根県 陸棚上（水深85～144m）の底層水温は10.1～20.2℃でした。
 山口県 陸棚上（64～137m）の底層水温は11.5～21.7℃でした。
 福岡県 沖合の底層水温は17～20℃台で、平年並み～やや高めでした。
 佐賀県 壱岐水道の底層水温は23.0～24.1℃、対馬東水道は16.1～23.3℃で、平年値と比べ-0.4～2.3℃でした。
 長崎県 10月の定線観測は欠測しました。