

愛称 マリンラボ長崎

漁海況通信

長崎県総合水産試験場 漁業資源部 海洋資源科

〒851-2213 長崎市多以良町1551-4 電話 095-850-6304 FAX 095-850-6346

ホームページアドレス <http://www.marinelabo.nagasaki.nagasaki.jp/>

6県ケンサキイカ情報

(令和4年度 第4号)

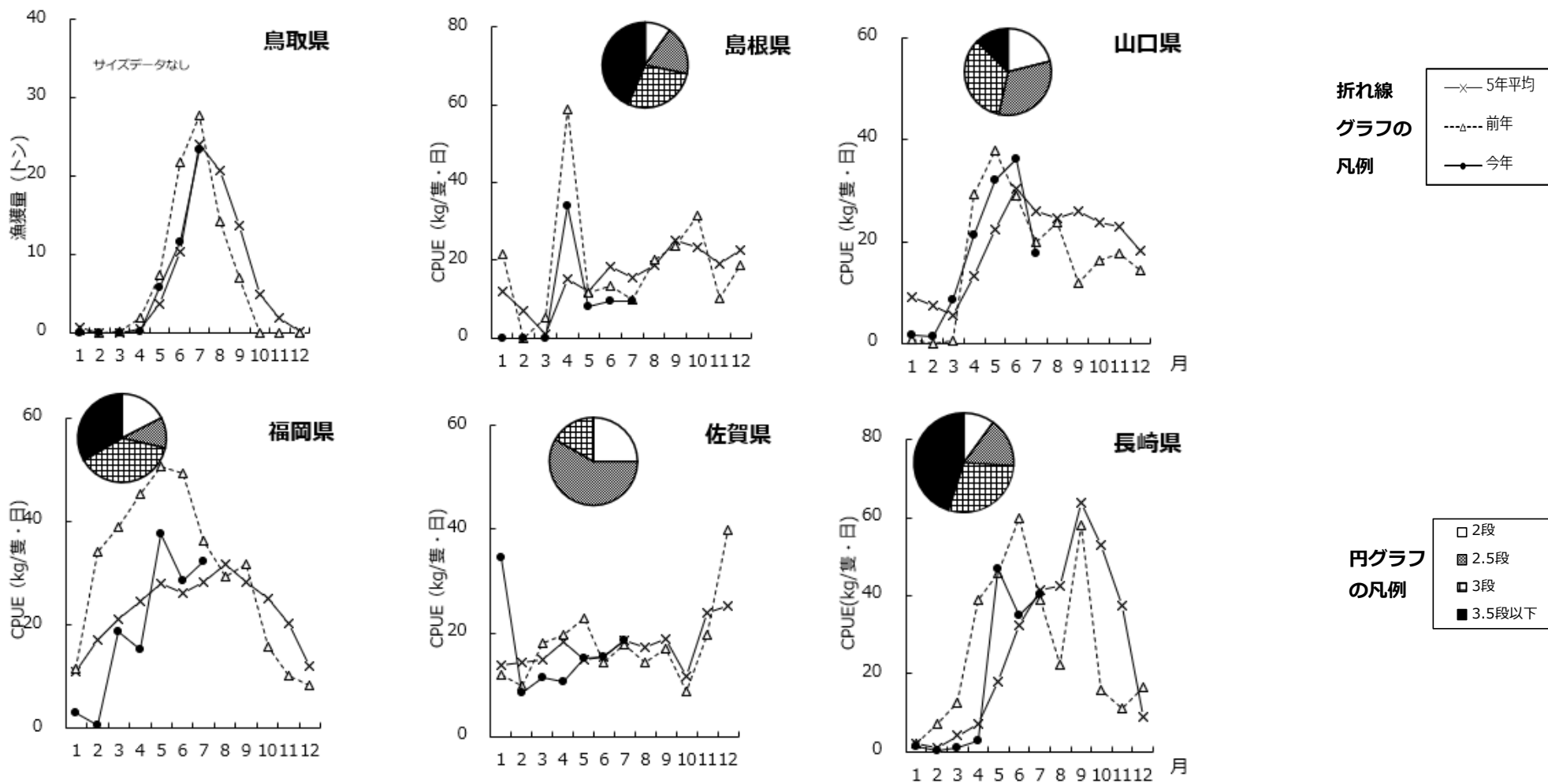
6県（長崎県、佐賀県、福岡県、山口県、鳥取県、島根県）
共同でケンサキイカ情報を作成しましたのでお知らせします。

参画機関	連絡先電話番号
鳥取県水産試験場	0859-45-4500
島根県水産技術センター	0855-22-1720
山口県水産研究センター	0837-26-0711
福岡県水産海洋技術センター	092-806-0876
佐賀県玄海水産振興センター	0955-74-3021
長崎県総合水産試験場	095-850-6304

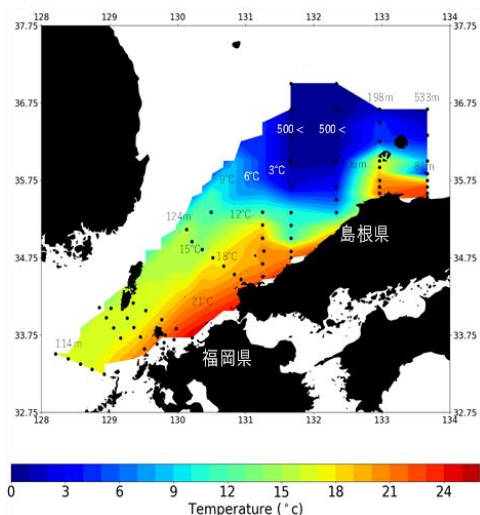
I : 7月のいか釣り漁況

鳥取県 主要漁港の水揚量は、前年を下回り平年並みでした（前年比85%、平年比98%）。
 島根県 主要漁港の水揚量は、前年、平年を下回りました（前年比82%、平年比66%）。
 山口県 代表2地区の水揚量は、前年並みで平年を下回りました。（前年比96%、平年比45%）
 福岡県 代表港の水揚量は、前年、平年並みでした（前年比106%、平年比103%）。
 佐賀県 標本漁港の水揚量は、前年並みで平年を下回りました（前年比106%、平年比70%）。
 長崎県 標本漁港の水揚量は、前年を上回り平年を下回りました（前年比279%、平年比83%）。

★グラフは漁獲サイズの割合を、折れ線グラフは漁獲量またはCPUEの推移を示しています。（CPUEは1隻1日当たりの漁獲） ※ 平年とは5年平均を示す



II : 7月上旬の底層水温



鳥取県 陸棚域（水深52～151m）の底層水温は4.7～22.7℃でした。
 島根県 陸棚上（水深84～141m）の底層水温は8.6～21.0℃でした。
 山口県 陸棚上（66～141m）の底層水温は11.3～21.6℃でした。
 福岡県 沖合の底層水温は15～19℃台で、平年並み～やや低めでした。
 佐賀県 8月は欠測しました。
 長崎県 五島西沖の底層水温は16～18℃台で推移しました。