

長崎県 新型コロナウイルス感染症発生状況 【第 34 週】

2022 年 8 月 30 日時点

2022 年第 34 週（8 月 22 日から 8 月 28 日）の長崎県における新型コロナウイルス感染症の発生状況を掲載しています。

本週報の数値は、新型コロナウイルス感染症等情報把握・管理支援システム (HER-SYS) 注に
入力されたデータをもとに集計した作成日時点の暫定値です。（県の公表値とは一致しない場合
があります。）なお、集計に十分なデータが得られない項目については、掲載していません。

注 HER-SYS: 新型コロナウイルス感染者等の情報を電子的に入力、一元管理し、医療機関、保健所、
都道府県等の関係者間で共有、把握の迅速化を図るために運用されているシステム

【発生状況】

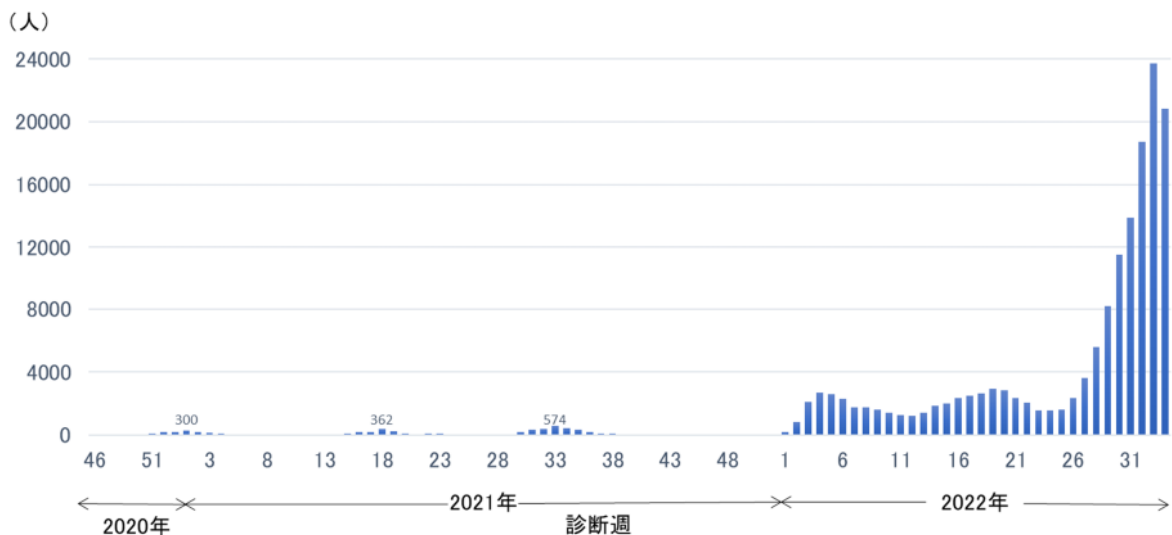
第 34 週は、新規陽性者 20844 件の報告がありました。性別は女性がやや多く、年代別では、
40 代が最も多くなっています。また、60 代以上の割合が過去 10 週で最多となっています。

推定される感染場所は、「家庭」が 7 割以上を占め、次いで「職場」および「福祉施設等」で
の感染が多くなっています。

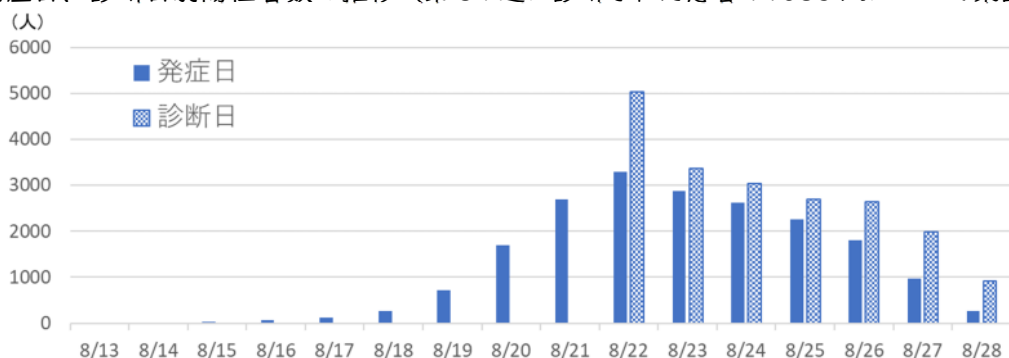
陽性者におけるワクチンの接種状況は、接種歴不明を除いた陽性者全体では半数以上が 3 回
以上の接種を済ませており、未接種者のほとんどは 10 歳未満を含む若年層となっています。

1. 陽性者数の推移と全体の状況

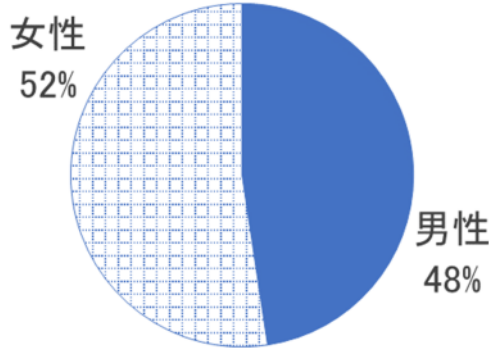
(1) 診断週別陽性者数の推移（2020 年第 46 週～2022 年第 34 週）



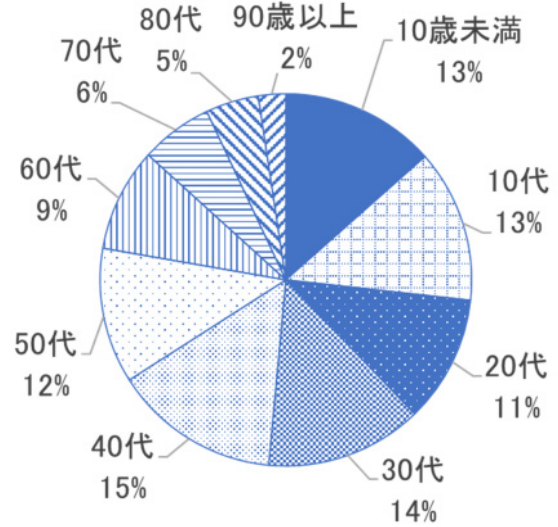
(2) 発症日、診断日別陽性者数の推移（第 34 週に診断された患者 19685 人について集計）



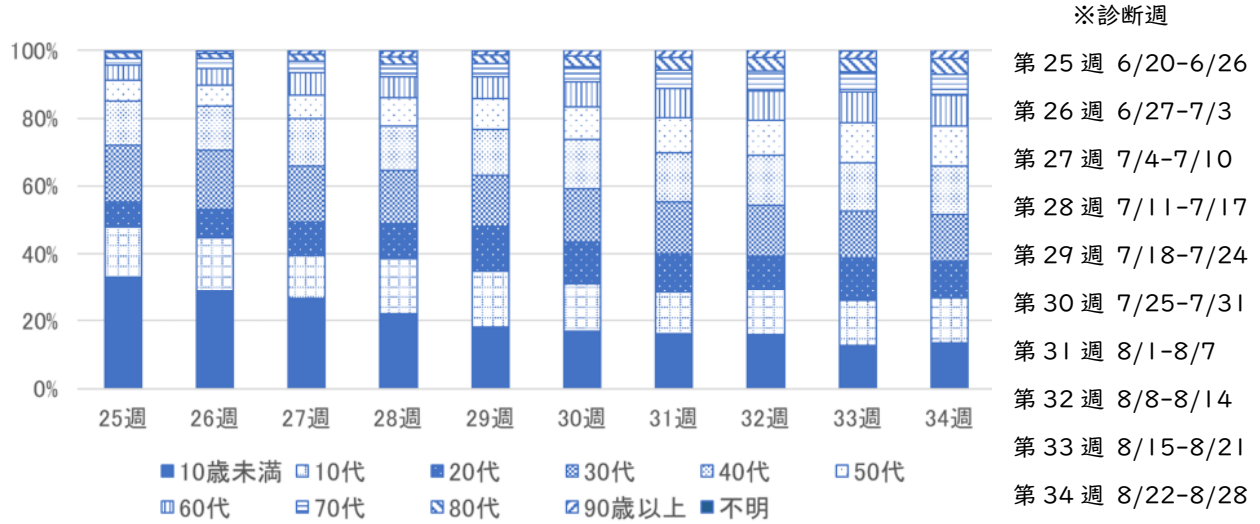
(3) 陽性者における性別割合
(性別不明 155 人を除く)



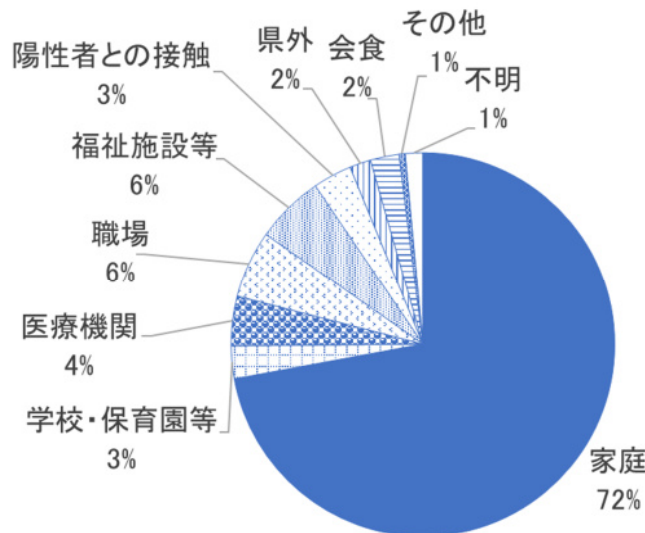
(4) 年代別割合
(年代不明 4 人を除く)



(5) 年代別割合の推移



(6) 推定感染場所別割合 (感染経路、感染地域について入力のある 4685 件について集計)



2. 地域別の状況

(1) 居住地別報告件数 (居住地：住民登録している住所)

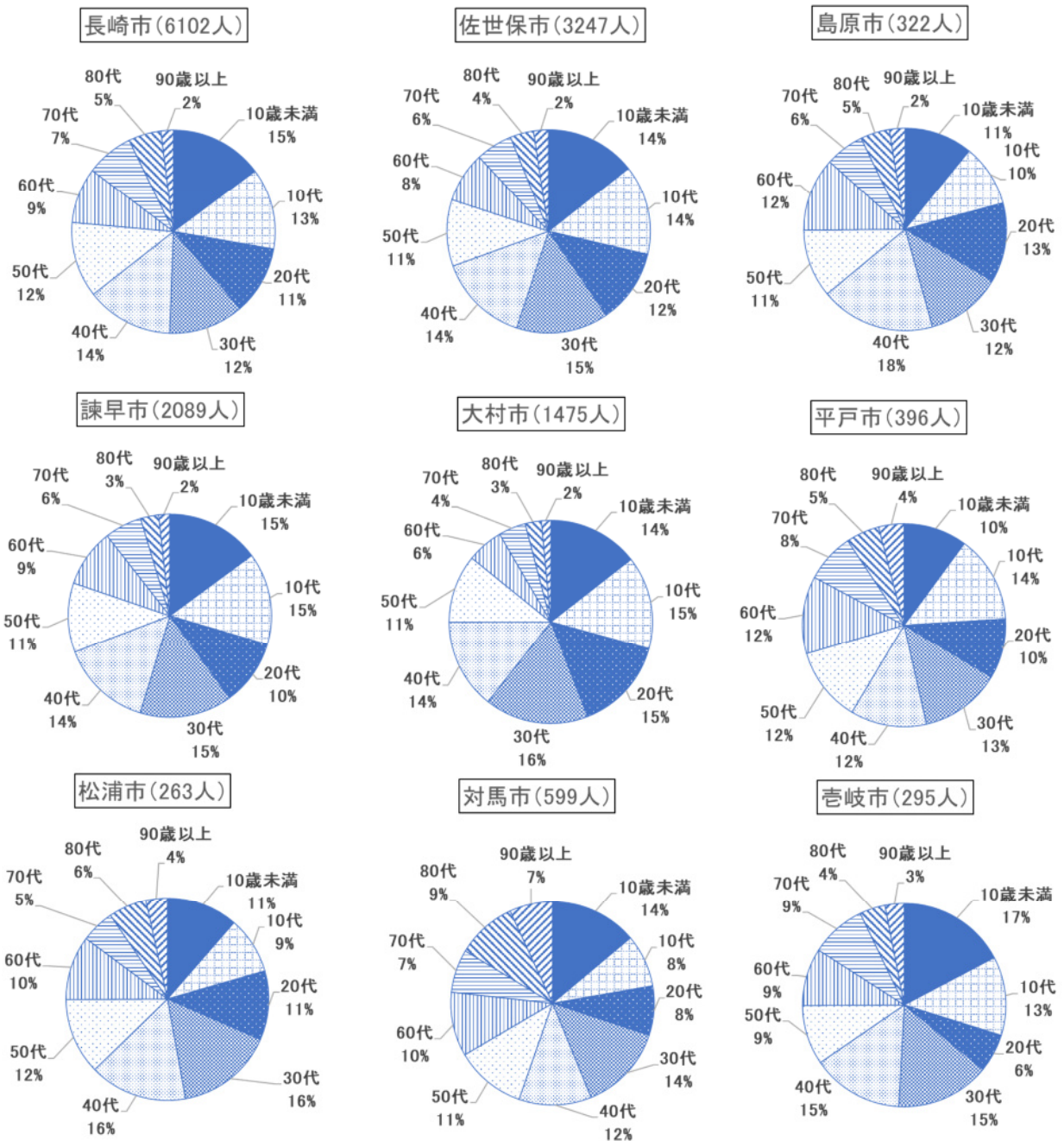
集計時点までに HER-SYS に入力された件数であり、県公表数とは一致しません。

市町	件数
長崎市	6102
佐世保市	3247
島原市	322
諫早市	2089
大村市	1475
平戸市	396
松浦市	263

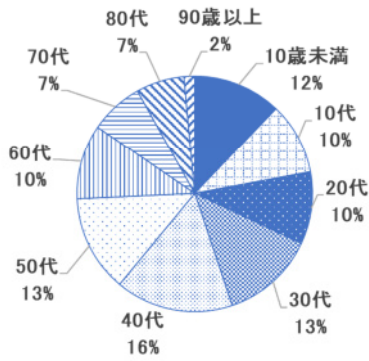
市町	件数
対馬市	599
壱岐市	295
五島市	273
西海市	441
雲仙市	498
南島原市	279
長与町	552

市町	件数
時津町	426
東彼杵町	98
川棚町	170
波佐見町	159
小値賀町	19
佐々町	204
新上五島町	151

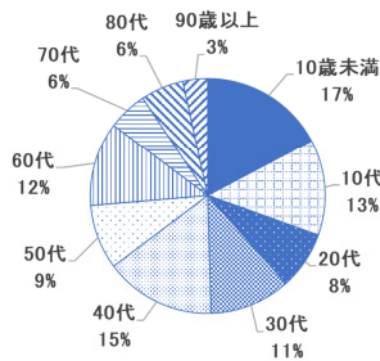
(2) 市町別年代別割合



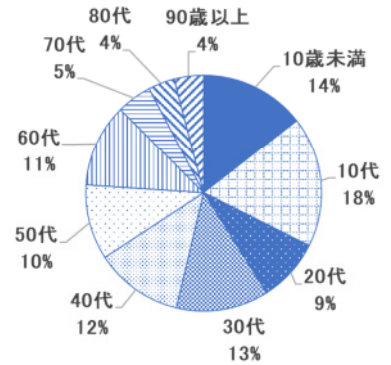
五島市(273人)



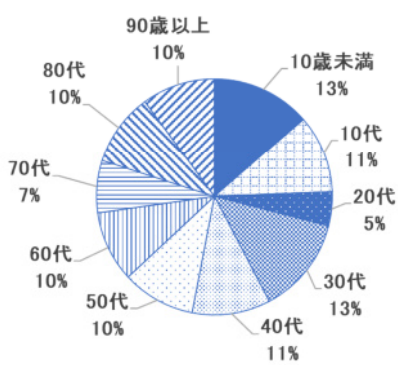
西海市(441人)



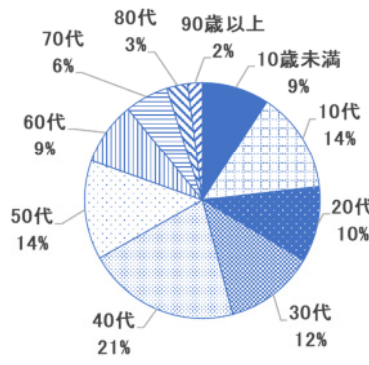
雲仙市(498人)



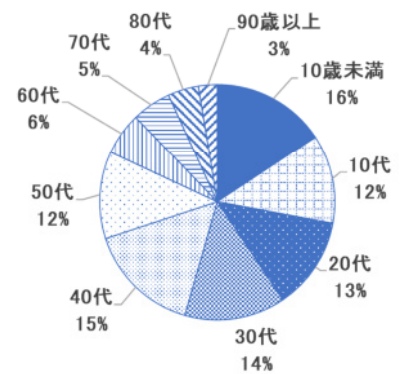
南島原市(279人)



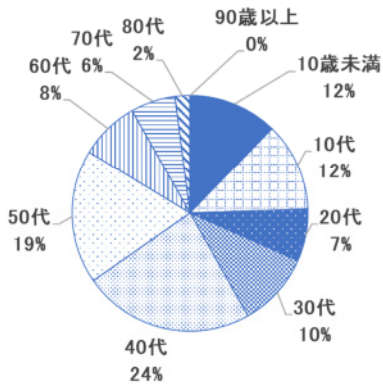
長与町(552人)



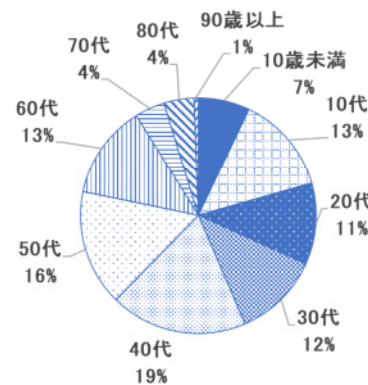
時津町(426人)



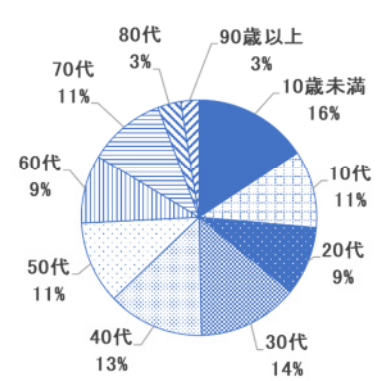
東彼杵町(98人)



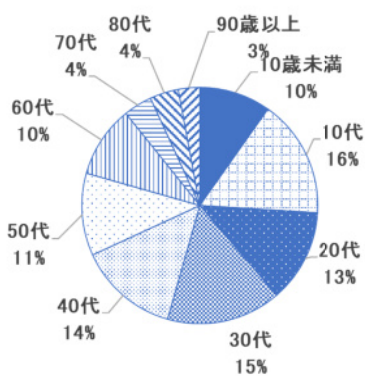
川棚町(170人)



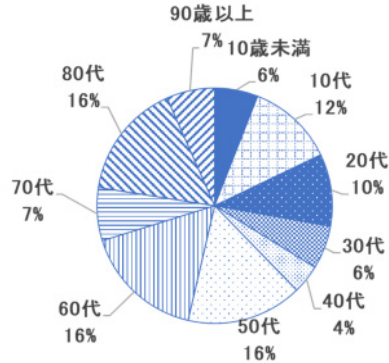
波佐見町(159人)



佐々町(204人)



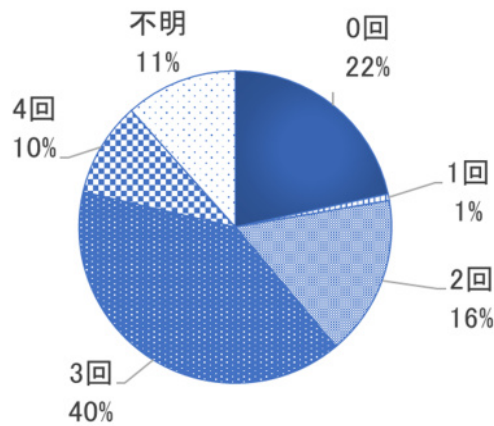
新上五島町(151人)



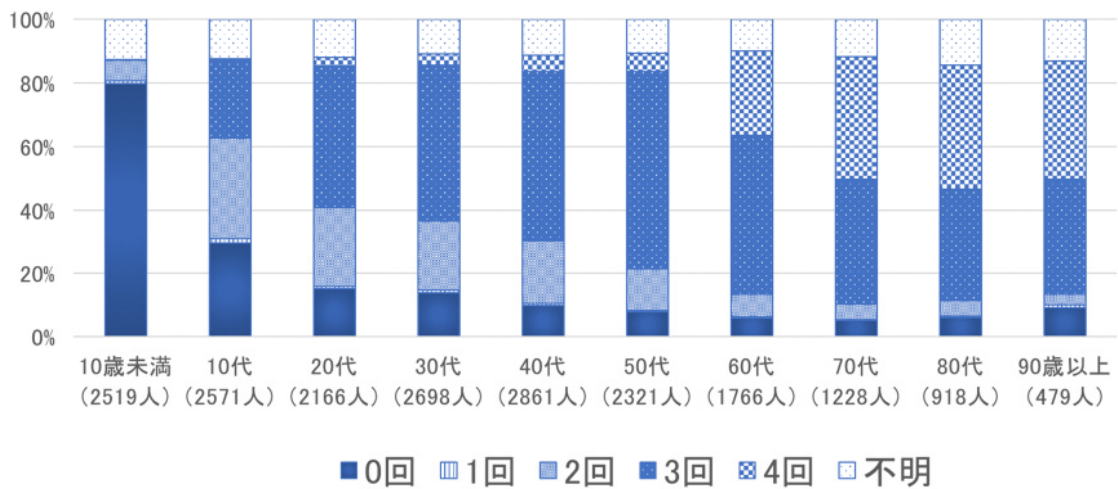
小値賀町は報告数が少ないため、
集計対象外

3. ワクチンの接種回数別の状況（入力のある19531件について集計）

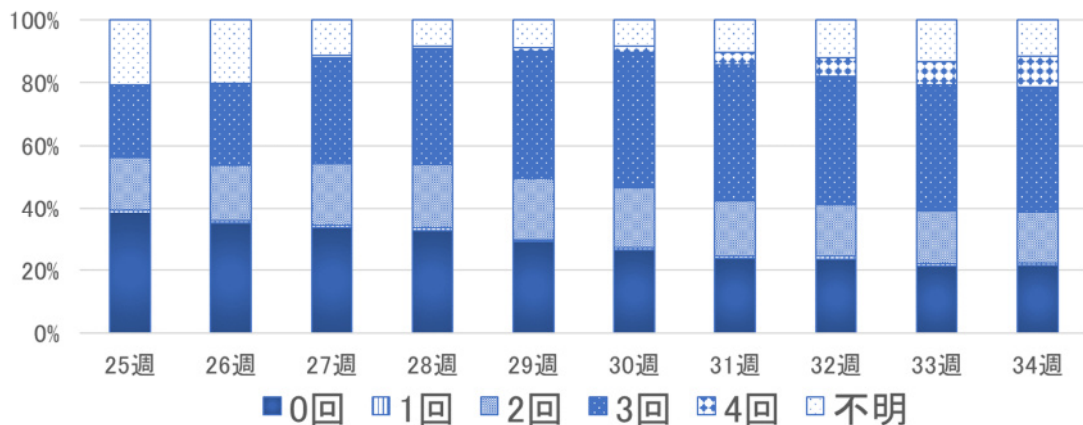
（1）陽性者におけるワクチン接種回数



（2）陽性者における年代別ワクチン接種回数



（3）陽性者におけるワクチン接種回数割合の推移



（4）診断週別陽性者におけるワクチン接種回数割合（％）

	25週 (6/20-6/26)	26週 (6/27-7/3)	27週 (7/4-7/10)	28週 (7/11-7/17)	29週 (7/18-7/24)	30週 (7/25-7/31)	31週 (8/1-8/7)	32週 (8/8-8/14)	33週 (8/15-8/21)	34週 (8/22-8/28)
0回	49	44	38	36	32	29	26	27	25	24
1回	1	1	1	1	1	1	1	1	1	1
2回	21	23	22	22	22	21	20	19	20	19
3回	29	33	38	40	44	47	48	47	46	45
4回			1	1	2	2	4	7	8	11

※四捨五入するため、合計が100%にならない場合があります。