

## 長崎県 新型コロナウイルス感染症発生状況 【第31週】

2022年8月9日時点

2022年第31週（8月1日から8月7日）の長崎県における新型コロナウイルス感染症の発生状況を掲載しています。

本週報の数値は、新型コロナウイルス感染症等情報把握・管理支援システム（HER-SYS）<sup>注1</sup>に入力されたデータをもとに集計した作成日時点の暫定値です。（県の公表値とは一致しない場合があります。）

※なお、感染者の急増により、HER-SYS への入力作業が遅滞しており、全体の感染状況を反映していない場合があります。また、集計に十分なデータが得られない項目については、掲載していません。

### 【発生状況】

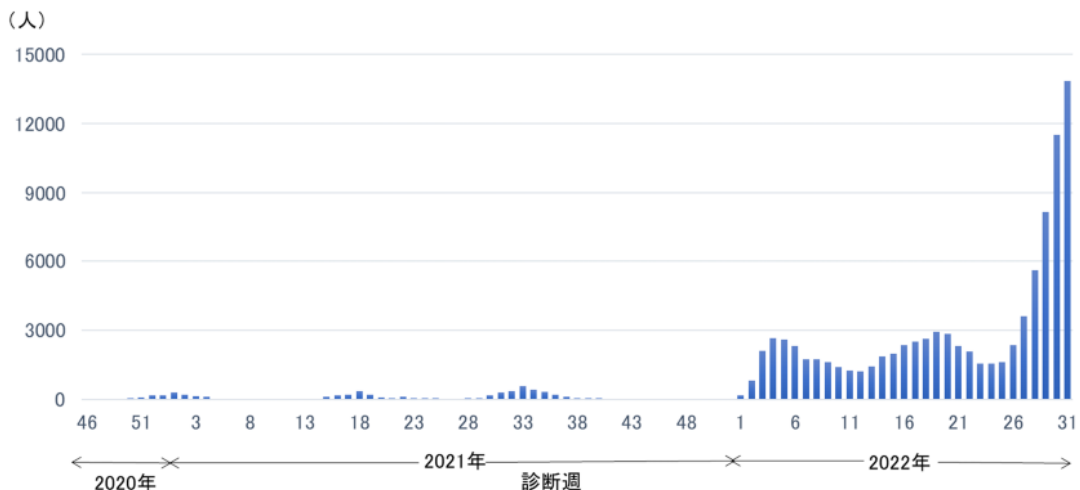
第31週は、新規陽性者13854件の報告があり、過去最多の報告数となりました。性別は女性がやや多く、年代別では、10歳未満（16%）が多くなっています。また、60代以上の割合が、過去10週で最も多くなり、全体の2割を占めました。

推定される感染場所は、「家庭」が64%を占め、次いで「職場」での感染が多くなっています。福祉施設での感染も増加しました。

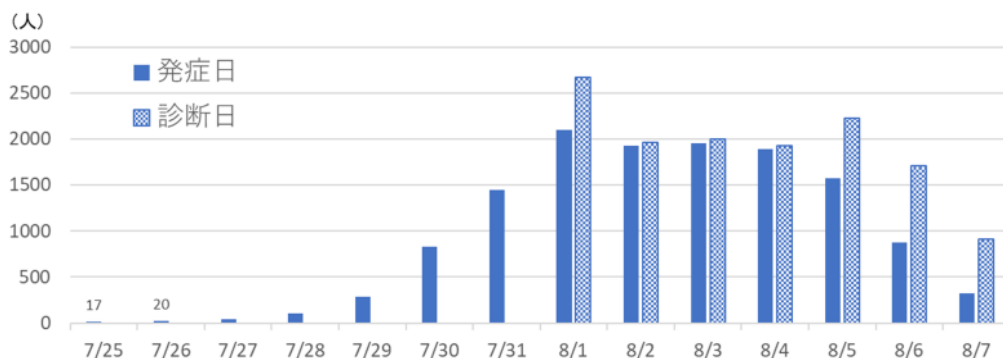
陽性者におけるワクチンの接種状況は、接種歴不明を除いた陽性者全体では約半数が3回以上の接種を済ませており、未接種者のほとんどは10歳未満を含む若年層となっています。

### 1. 陽性者数の推移と全体の状況

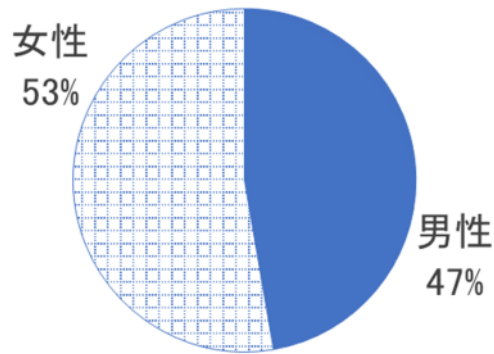
#### (1) 診断週別陽性者数の推移（2020年第46週～2022年第31週）



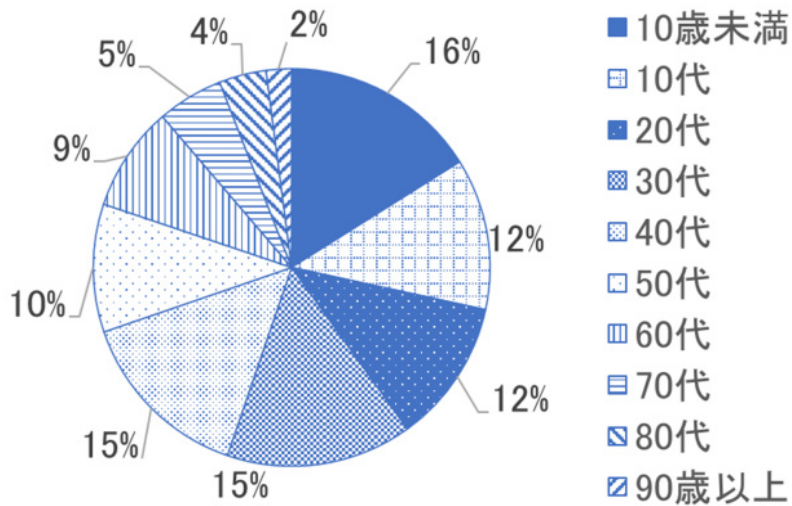
#### (2) 発症日、診断日別陽性者数の推移（第31週に診断された患者13408人について集計）



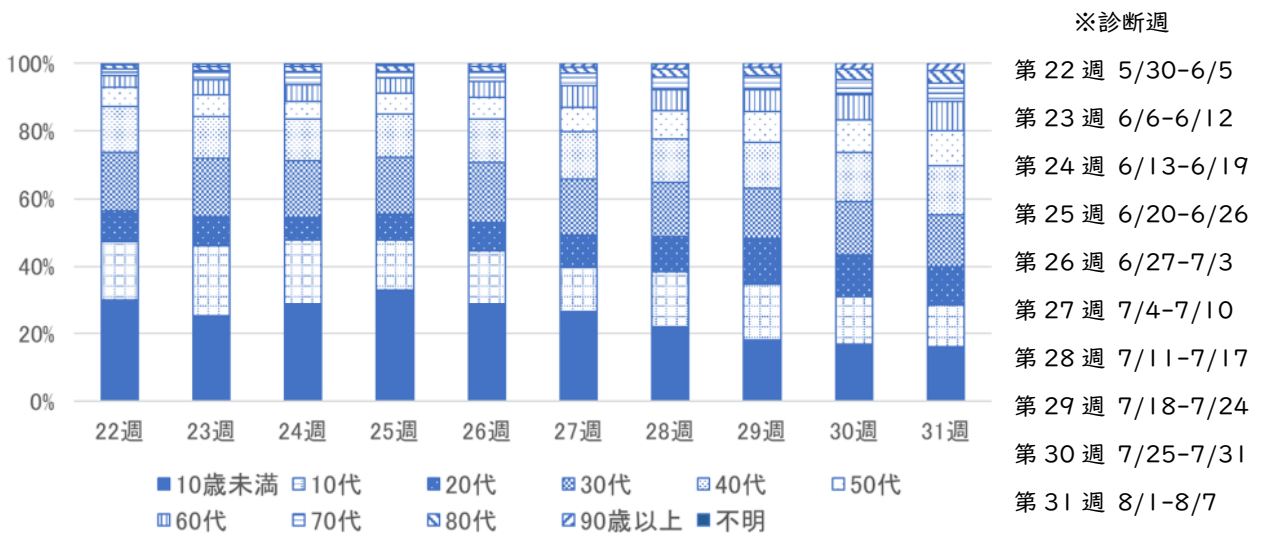
(3) 陽性者における性別割合（性別不明 21 人を除く）



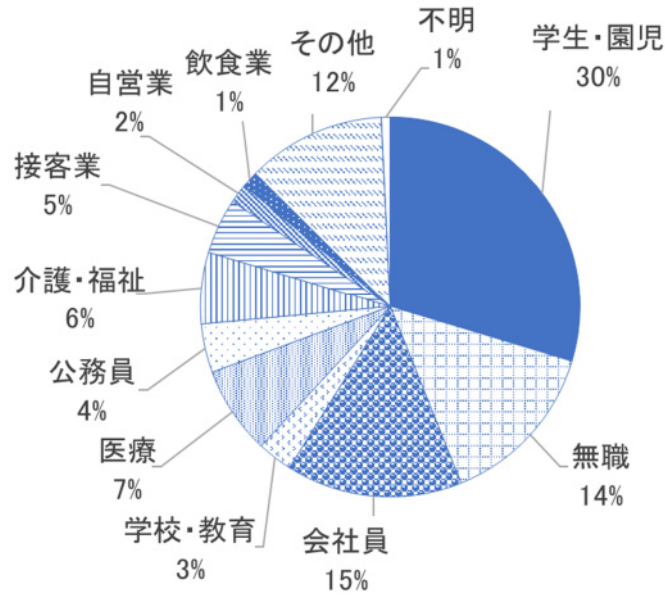
(4) 年代別割合（年代不明 2 人を除く）



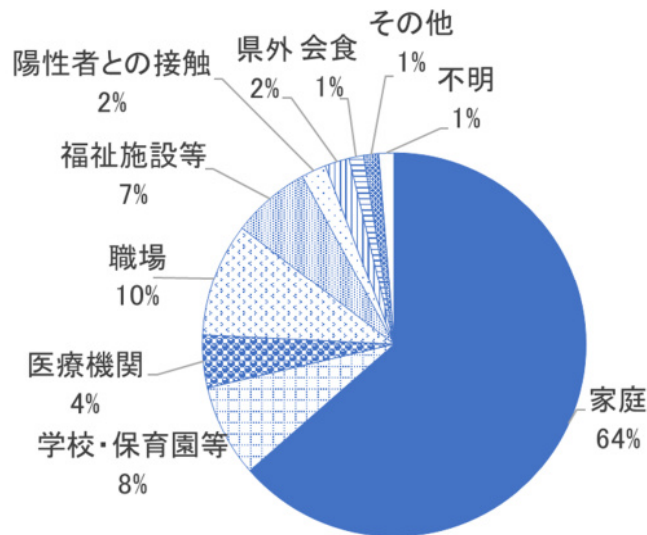
(5) 年代別割合の推移



(6) 職業などの分類別割合（職業について入力のある 3530 件について集計）



(7) 推定感染場所別割合（感染経路、感染地域について入力のある 4631 件について集計）



注1 新型コロナウイルス感染症等情報把握・管理支援システム (HER-SYS)：新型コロナウイルス感染者等の情報を電子的に入力、一元管理し、医療機関、保健所、都道府県等の関係者間で共有、把握の迅速化を図るために厚生労働省が開発し、運用されているシステム

2. 地域別の状況

(1) 居住地<sup>※2</sup>別報告件数

集計時点までに HER-SYS に入力された件数であり、県公表数とは一致しません。

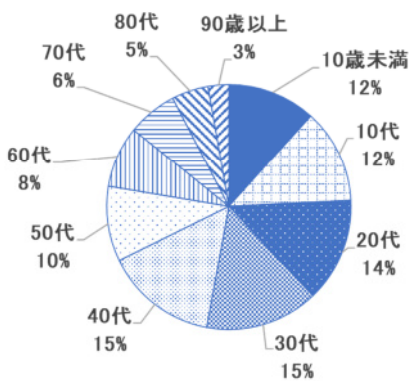
市町	件数
長崎市	1830
佐世保市	2717
島原市	831
諫早市	1876
大村市	1329
平戸市	182
松浦市	274

市町	件数
対馬市	203
壱岐市	293
五島市	233
西海市	314
雲仙市	430
南島原市	318
長与町	521

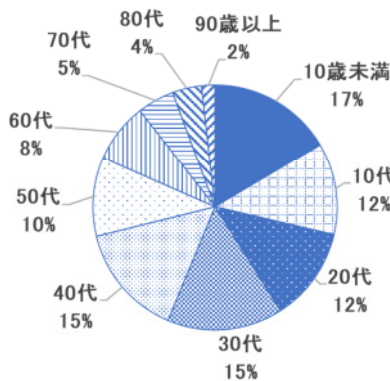
市町	件数
時津町	328
東彼杵町	60
川棚町	88
波佐見町	203
小値賀町	9
佐々町	207
新上五島町	99

(2) 市町別年代別割合

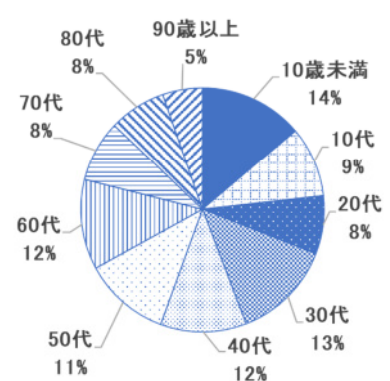
長崎市(1830人)



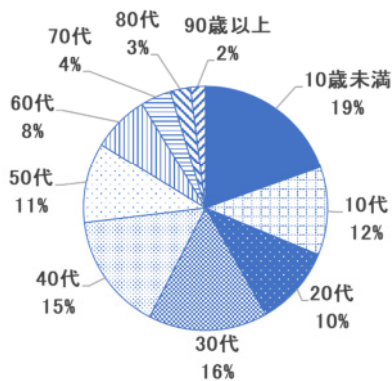
佐世保市(2717人)



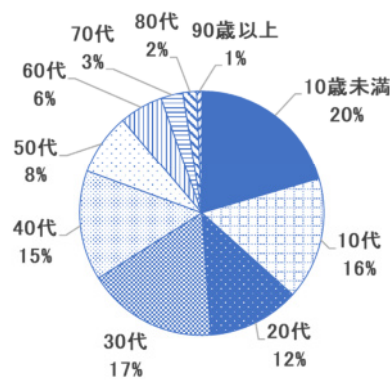
島原市(831人)



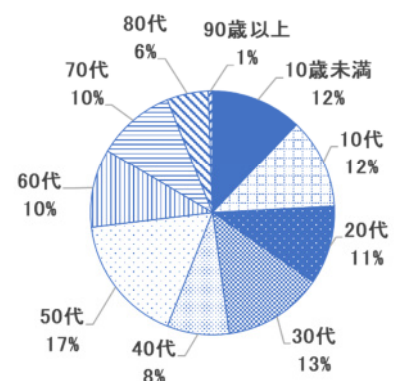
諫早市(1876人)



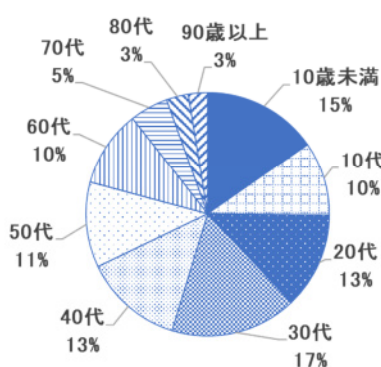
大村市(1329人)



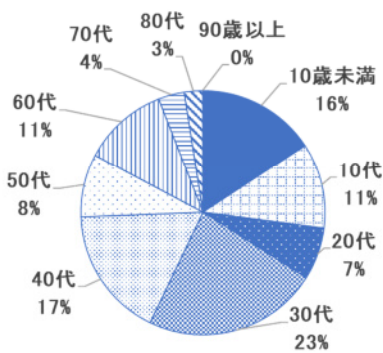
平戸市(182人)



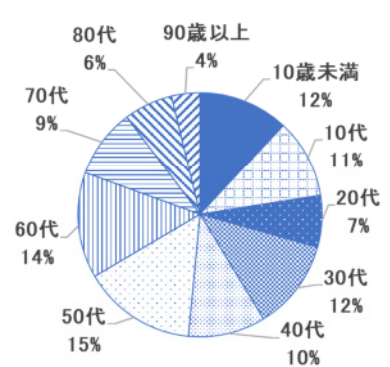
松浦市(274人)



対馬市(203人)

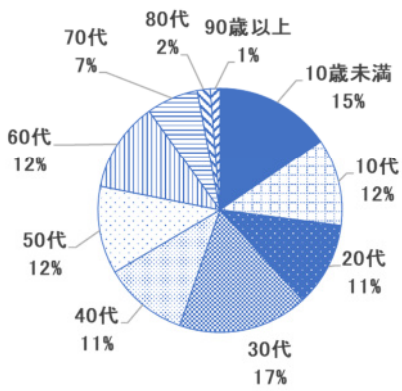


壱岐市(293人)

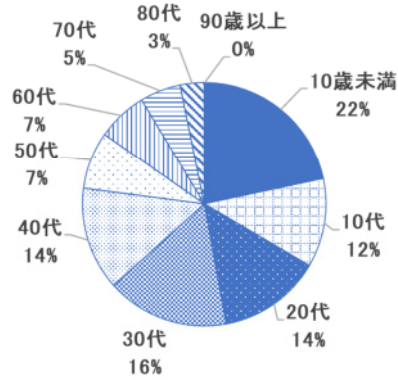




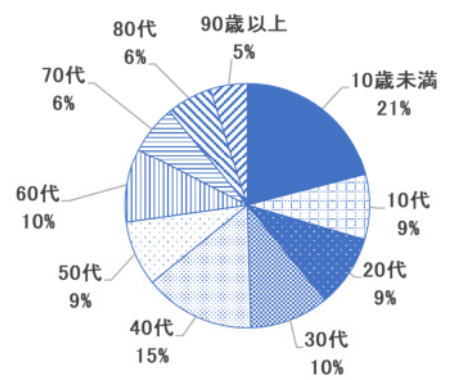
五島市(233人)



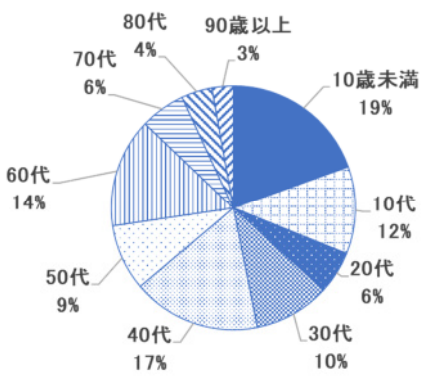
西海市(314人)



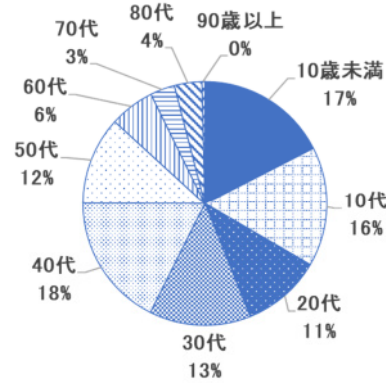
雲仙市(430人)



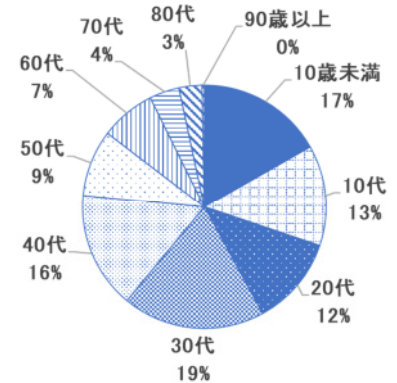
南島原市(318人)



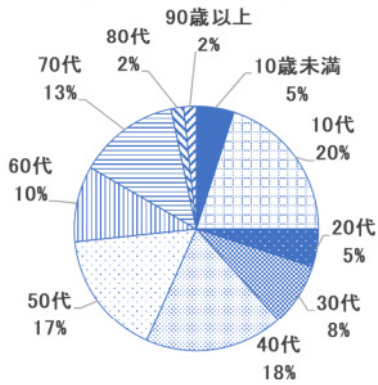
長与町(521人)



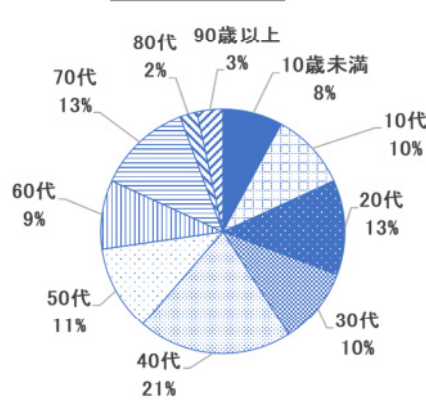
時津町(328人)



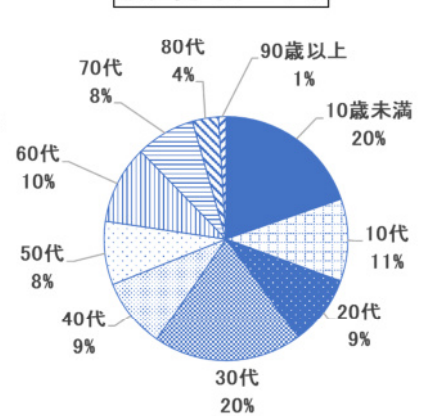
東彼杵町(60人)



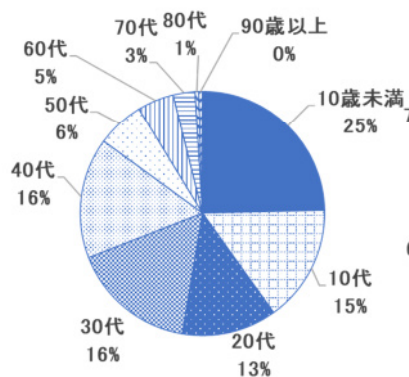
川棚町(88人)



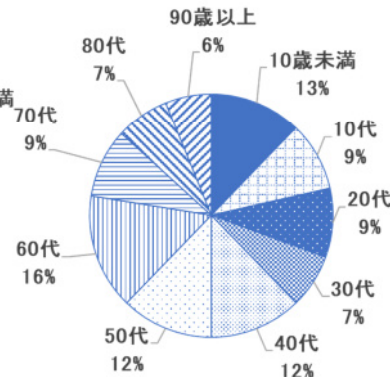
波佐見町(203人)



佐々町(207人)



新上五島町(99人)

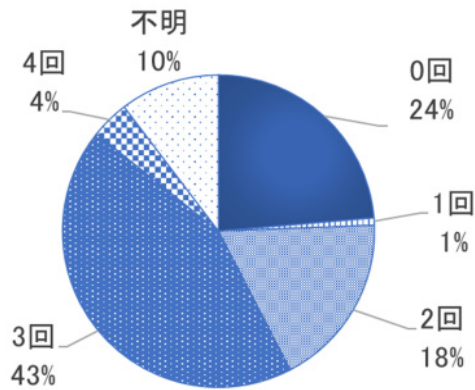


小値賀町は報告数が少ないため、  
集計対象外

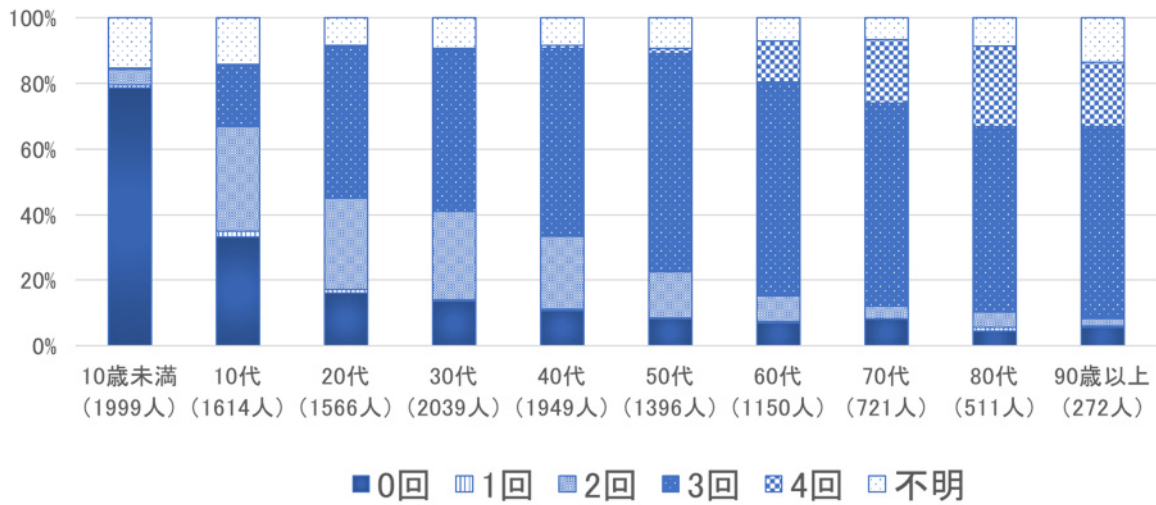
注2 居住地：住民登録している住所

### 3. ワクチンの接種回数別の状況（入力のある13219件について集計）

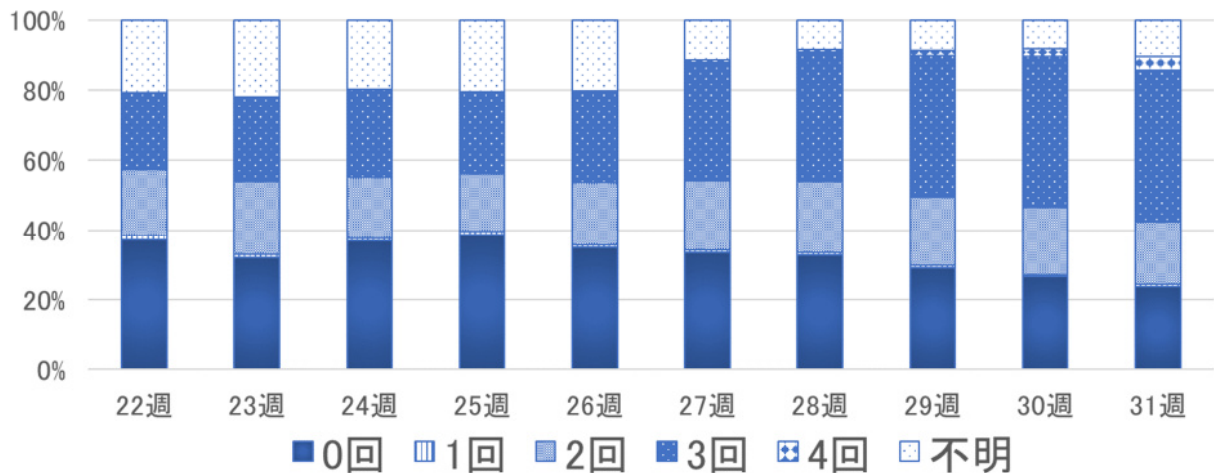
#### （1）陽性者におけるワクチン接種回数



#### （2）陽性者における年代別ワクチン接種回数



#### （3）陽性者におけるワクチン接種回数割合の推移



#### （4）診断週別陽性者におけるワクチン接種回数割合 (%)

	22週 (5/30-6/5)	23週 (6/6-6/12)	24週 (6/13-6/19)	25週 (6/20-6/26)	26週 (6/27-7/3)	27週 (7/4-7/10)	28週 (7/11-7/17)	29週 (7/18-7/24)	30週 (7/25-7/31)	31週 (8/1-8/7)
0回	47	41	46	49	44	38	36	32	29	26
1回	1	1	1	1	1	1	1	1	1	1
2回	24	27	22	21	23	22	22	22	21	20
3回	28	31	31	29	33	38	40	44	47	48
4回						1	1	2	2	4

※四捨五入するため、合計が100%にならない場合があります。