

漁海況通信

長崎県総合水産試験場 漁業資源部 海洋資源科

〒851-2213 長崎市多以良町1551-4 電話 095-850-6304 FAX 095-850-6346

ホームページアドレス <http://www.marinelabo.nagasaki.nagasaki.jp/>

6県ケンサキイカ情報

(令和4年度 第2号)

6県(長崎県、佐賀県、福岡県、山口県、鳥取県、島根県)共同でケンサキイカ情報を作成しましたのでお知らせします。

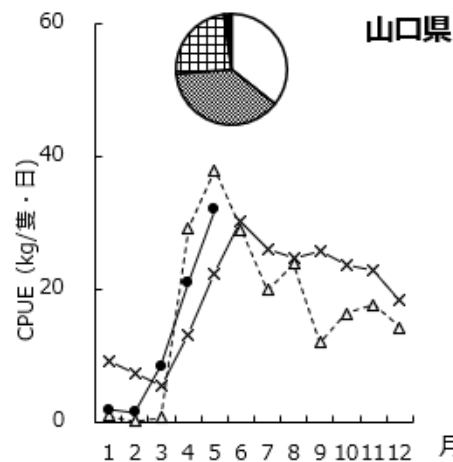
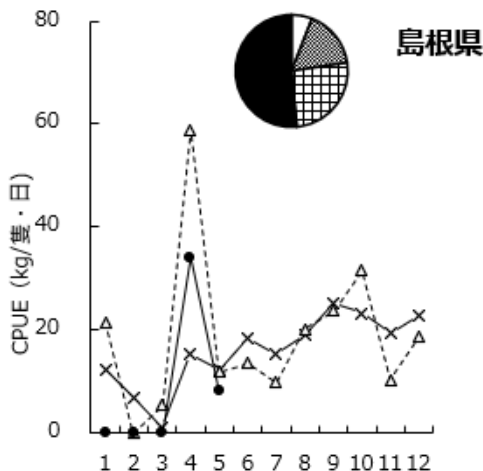
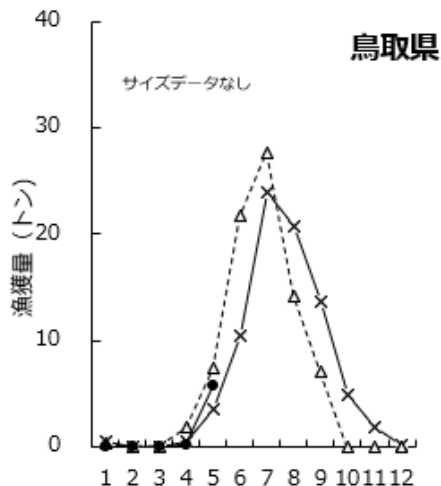
参画機関	連絡先電話番号
鳥取県水産試験場	0859-45-4500
島根県水産技術センター	0855-22-1720
山口県水産研究センター	0837-26-0711
福岡県水産海洋技術センター	092-806-0876
佐賀県玄海水産振興センター	0955-74-3021
長崎県総合水産試験場	095-850-6304

I : 5月のいか釣り漁況

鳥取県 主要漁港の水揚量は、前年を下回り平年を上回りました(前年比77%、平年比157%)。
 島根県 主要漁港の水揚量は、前年と平年を下回りました(前年比27%、平年比41%)。
 山口県 代表2地区の水揚量は、前年を下回り、平年を上回りました。(前年比59%、平年比134%)。
 福岡県 代表港の水揚量は、前年を下回り、平年並みでした(前年比53%、平年比102%)。
 佐賀県 標本漁港の水揚量は、前年と平年を下回りました(前年比52%、平年比66%)。
 長崎県 標本漁港の水揚量は、前年並みで平年を上回りました(前年比95%、平年比363%)。

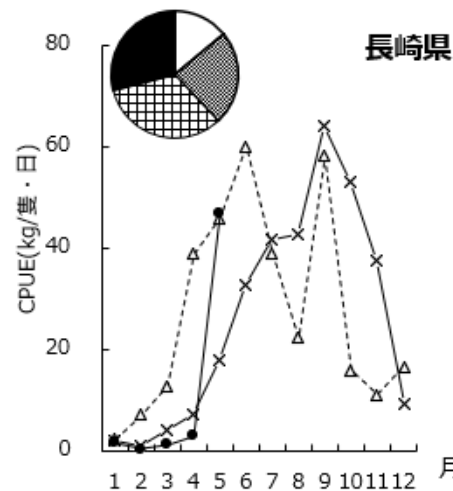
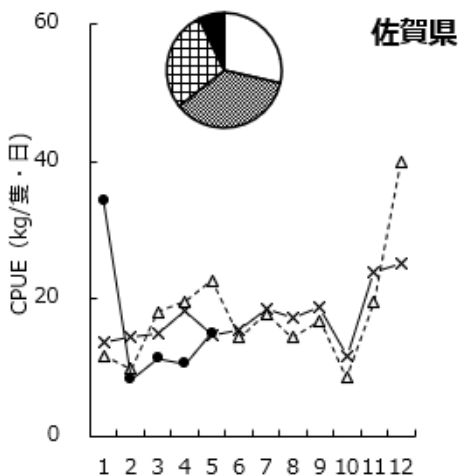
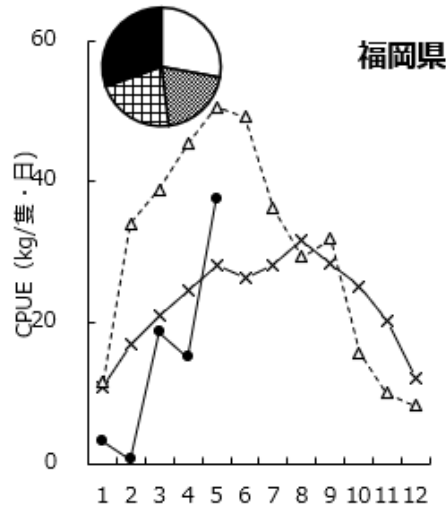
★グラフは漁獲サイズの割合を、折れ線グラフは漁獲量またはCPUEの推移を示しています。

※ 平年とは5年平均を示す(CPUEは1隻1日当たりの漁獲)



折れ線
 グラフの
 凡例

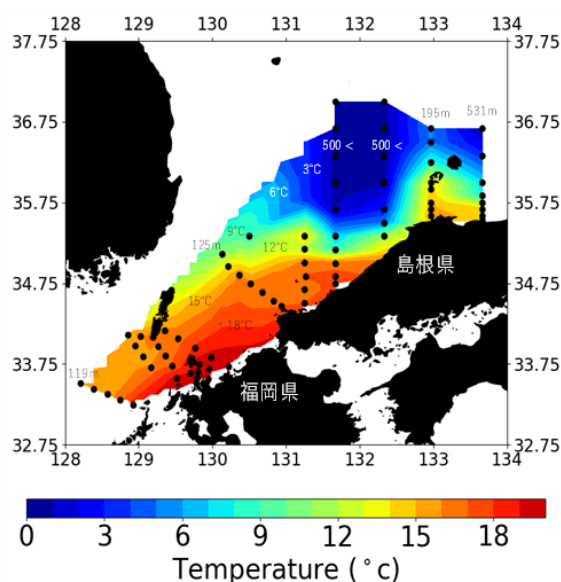
- x— 5年平均
- △--- 前年
- 今年



円グラフ
 の凡例

- 2段
- 2.5段
- 3段
- 3.5段以下

II : 6月上旬の底層水温



鳥取県 陸棚域(水深34~103m)の底層水温は11.4~15.6°Cでした。
 島根県 陸棚上(水深85~141m)の底層水温は6.8~17.4°Cでした。
 山口県 陸棚上(65~139m)の底層水温は8.9~17.1°Cでした。
 福岡県 沖合の底層水温は15~18°C台で、平年並み~かなり高めでした。
 佐賀県 壱岐水道の底層水温は19.6~19.9°C、対馬東水道は15.1~19.4°Cで、平年値と比べ-0.3~1.0°Cでした。
 長崎県 五島西沖の底層水温は15~18°C台で推移しました。