

## 長崎県 新型コロナウイルス感染症発生状況 【第 25 週】

2022 年 6 月 27 日時点

2022 年第 25 週（6 月 20 日から 6 月 26 日）の長崎県における新型コロナウイルス感染症の発生状況を掲載しています。

本週報の数値は、新型コロナウイルス感染症等情報把握・管理支援システム（HER-SYS）<sup>注1</sup>に入力されたデータをもとに集計した作成日時点の暫定値です。（県の公表値とは一致しない場合があります。）

### 【発生状況】

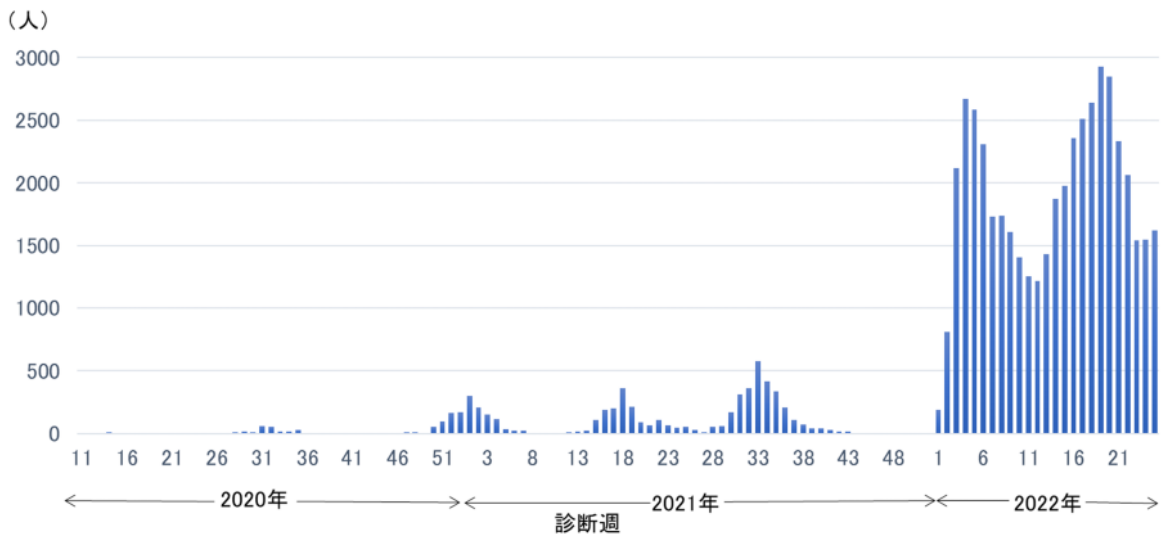
第 25 週は、新規陽性者 1621 件の報告があり、前週より増加しました。性別は女性が多く、年代別では、10 歳未満（33%）が多くなっています。職業別でも「学生・園児」が約半数を占めました。

推定される感染場所は、「家庭」が多く、次いで「学校、保育園等」での感染が多くなっています。

陽性者におけるワクチンの接種状況は、接種歴不明を除いた陽性者全体では半数が 2 回以上接種を済ませており、未接種者のほとんどは 10 歳未満を含む若年層となっています。

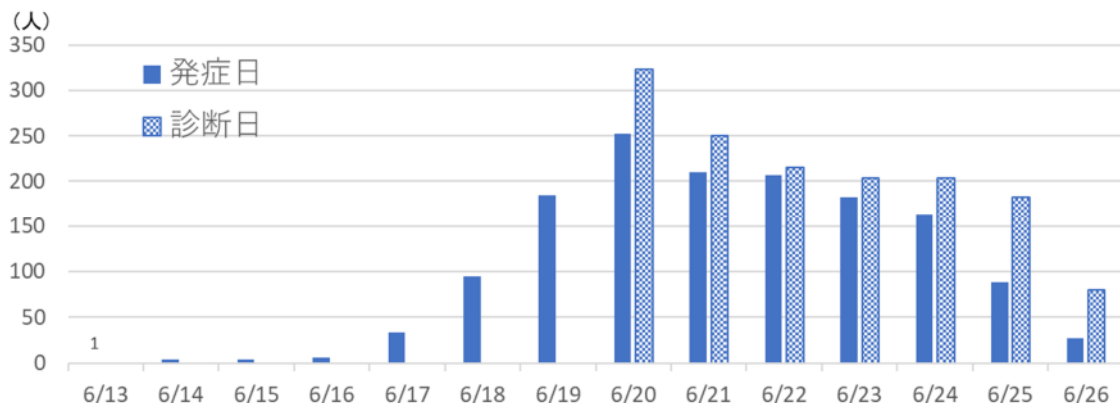
### 1. 陽性者数の推移と全体の状況

(1) 長崎県における診断週別陽性者数の推移（2020 年第 11 週～2022 年第 25 週）



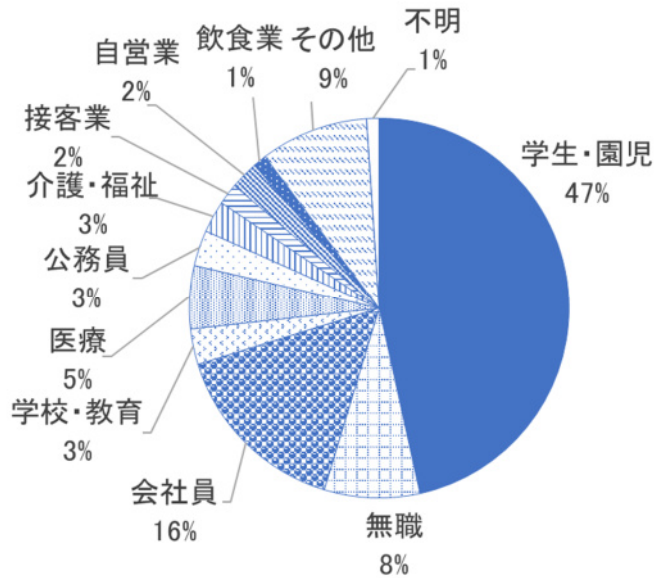
(2) 長崎県における発症日、診断日別陽性者数の推移

(第 25 週に診断された患者 1458 人について集計)

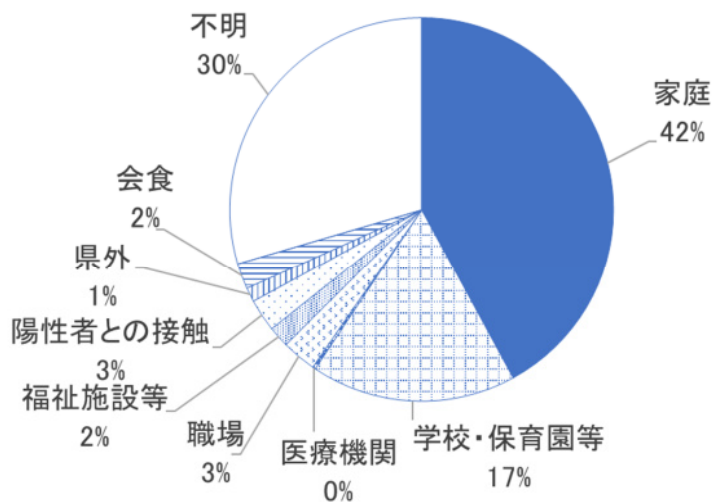




(6) 職業などの分類別割合（職業について入力のある1218件について集計）

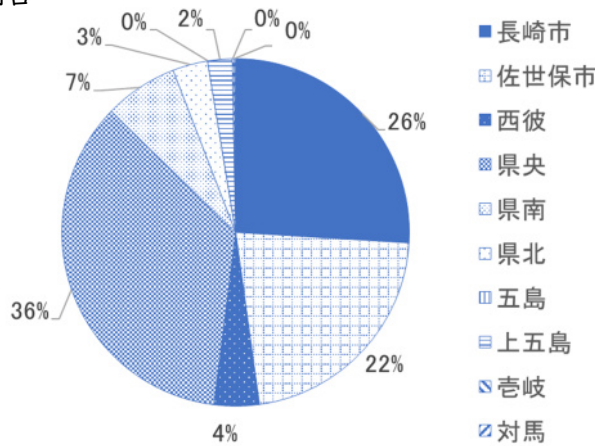


(7) 推定感染場所別割合（感染経路、感染地域について入力のある1251件について集計）

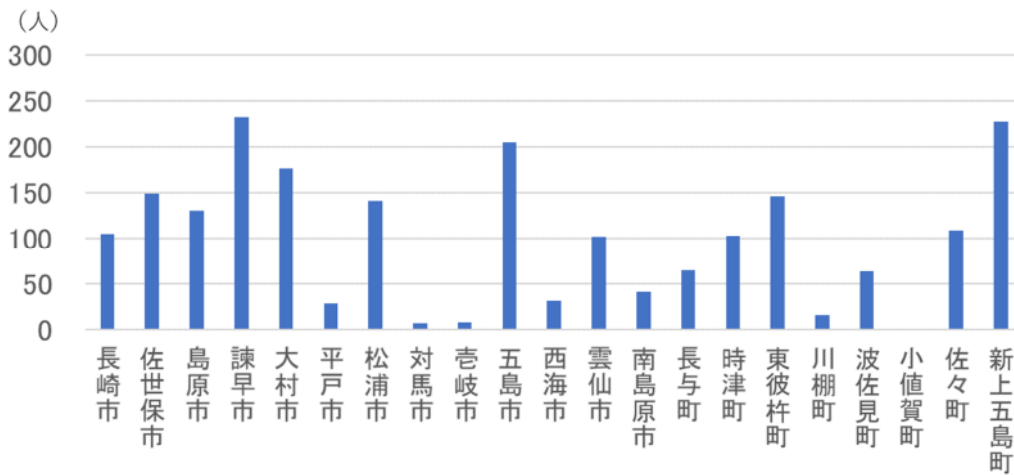


2. 地域別の状況

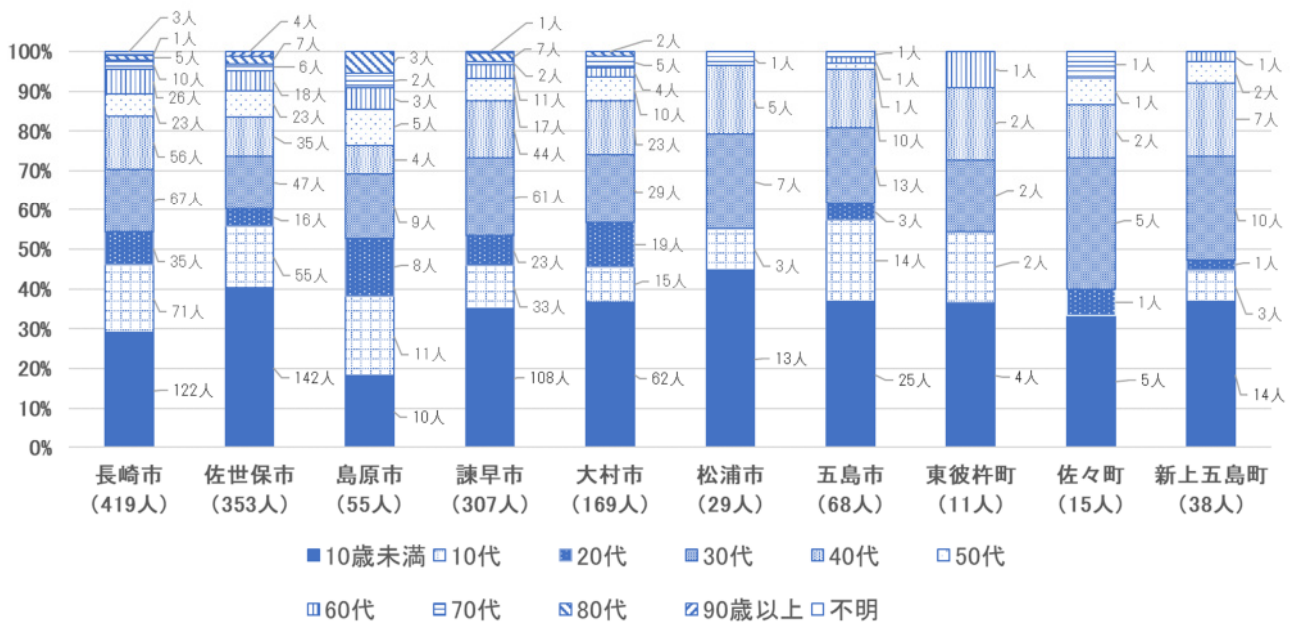
(1) 保健所別割合



(2) 居住地<sup>注2</sup>別 10万人あたりの陽性者数（県外10人、居住地不明2人を除く）



(3) 居住地別・年代別割合（10万人あたりの陽性者数が多い10市町について集計）

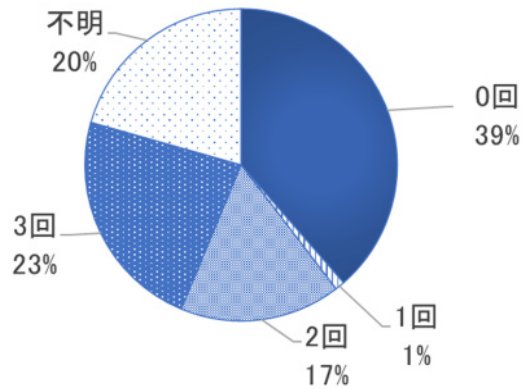


注1 新型コロナウイルス感染症等情報把握・管理支援システム (HER-SYS) : 新型コロナウイルス感染者等の情報を電子的に入力、一元管理し、医療機関、保健所、都道府県等の関係者間で共有、把握の迅速化を図るために厚生労働省が開発し、運用されているシステム

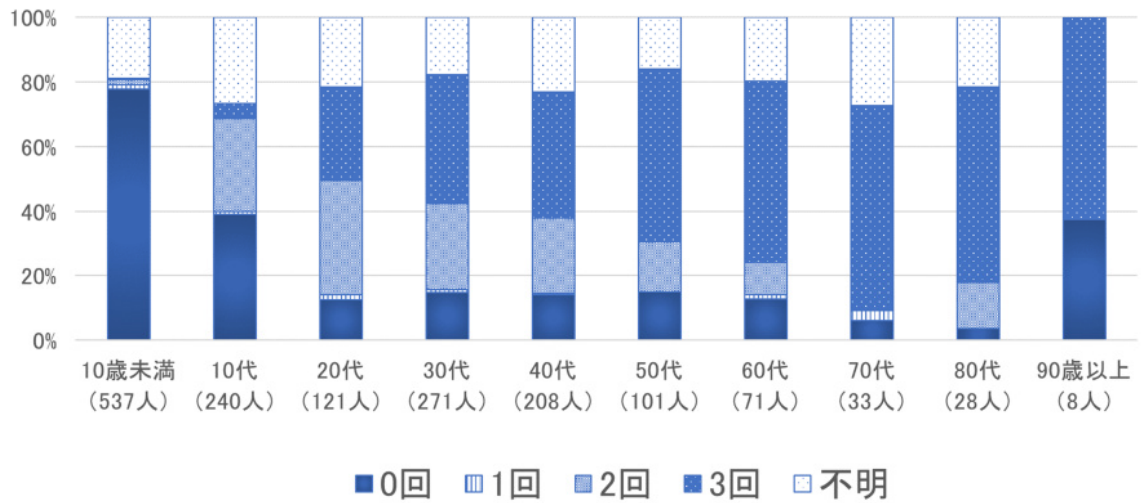
注2 居住地：住民登録している住所

### 3. ワクチンの接種回数別の状況

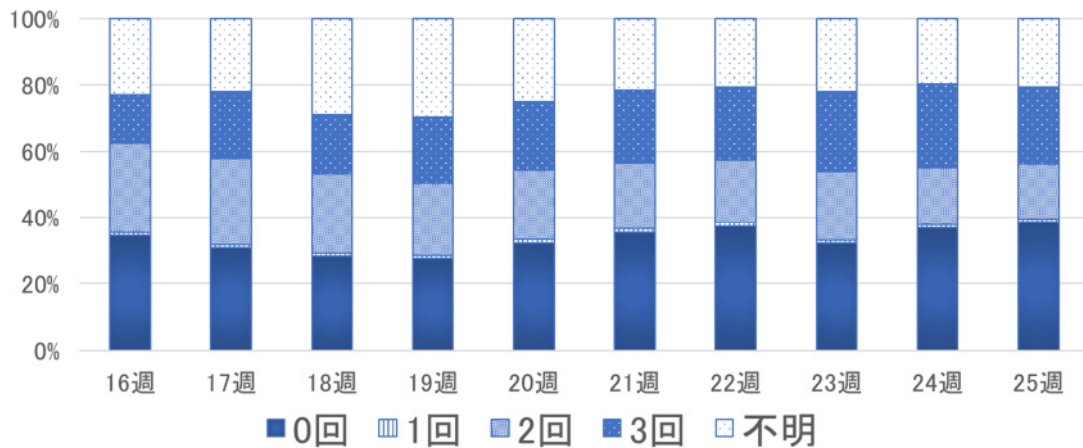
#### (1) 陽性者におけるワクチン接種回数



#### (2) 陽性者における年代別ワクチン接種回数



#### (3) 陽性者におけるワクチン接種回数割合の推移



#### (4) 診断週別陽性者におけるワクチン接種回数割合 (%)

	16週 (4/18-4/24)	17週 (4/25-5/1)	18週 (5/2-5/8)	19週 (5/9-5/15)	20週 (5/16-5/22)	21週 (5/23-5/29)	22週 (5/30-6/5)	23週 (6/6-6/12)	24週 (6/13-6/19)	25週 (6/20-6/26)
0回	45	39	40	39	43	45	47	41	46	49
1回	1	1	1	1	2	2	1	1	1	1
2回	35	34	34	31	28	25	24	27	22	21
3回	19	26	25	28	28	28	28	31	31	29

※四捨五入するため、合計が100%にならない場合があります。