

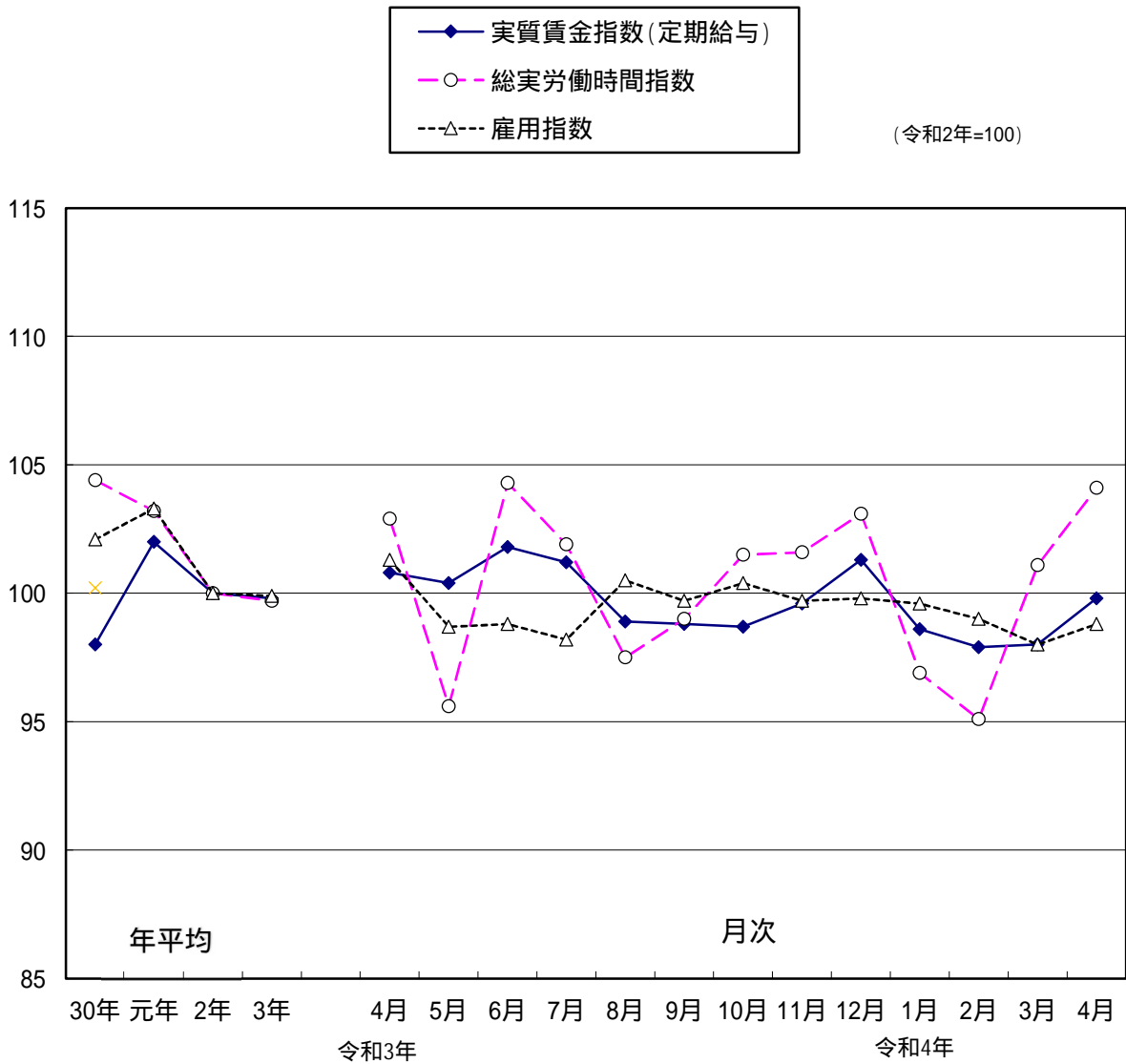
基幹統計

長崎県の賃金・雇用の動き

(毎月勤労統計調査地方調査速報)

令和4年4月分

指数の推移(常用規模5人以上, 調査産業計)



長崎県県民生活環境部統計課

< 目 次 >

** 令和4年4月分結果の概要 **	-----	1 頁
** 統 計 表 **		
第 1 表 産業別、性別現金給与額	-----	5
第 2 表 産業別、性別実労働時間及び出勤日数	-----	7
第 3 表 産業別、性別常用労働者数及びパートタイム労働者比率	-----	9
第 4 表 規模別現金給与額、実労働時間及び出勤日数	-----	1 1
第 5 表 就業形態別現金給与額	-----	1 2
第 6 表 就業形態別実労働時間及び出勤日数	-----	1 2
第 7 表 就業形態別本月末労働者数	-----	1 2
第 8 表 産業別名目賃金指数	-----	1 3
第 9 表 産業別実質賃金指数	-----	1 4
第 10 表 産業別労働時間・雇用指数	-----	1 5
** 毎月勤労統計調査地方調査の説明 **	-----	1 7

< 利 用 上 の 注 意 >

1. 「X」は調査事業所が1または2（例外的に3以上）の事業所に関する数字であり、これをそのまま掲載すると個々の申告者の秘密が洩れる恐れがあるため、秘匿した箇所である。
「r」は訂正を表す。
2. 本月報の前年同月増減率は、指数等を使って計算しており、実数で計算した場合と必ずしも一致しない。
3. 指数は、令和2年平均を100とする令和2年基準としている。これに伴い、令和4年1月以降と比較できるように、令和3年12月までの指数を令和2年平均が100となるように改訂した。
4. 調査事業所のうち事業所規模30人以上の抽出方法は、従来の2～3年に一度行う総入替え方式から、毎年1月分調査時に行う部分入替え方式に平成30年から変更されている。
5. 令和4年1月分以降の調査の新集計については、
 - (1) 第一種事業所については、部分入替え後の事業所が調査対象
 - (2) 母集団労働者数は、ベンチマーク更新を行った後の労働者数
 - (3) 指数の基準年は2020年基準となるため、令和4年1月分以降の調査結果については、令和3年12月分までの旧集計とは異なるものとなる。
6. 特に上記5.の(1)及び(2)については、結果にギャップ（断層）が生じるため、令和4年

1月分以降の賃金、労働時間及び雇用の増減率に影響が現れている。

上記5.の(2)の対応に伴い、常用雇用の指数及び増減率は、一部の期間について遡及改訂が行われている（なお、賃金及び労働時間の指数及び増減率については、この対応に伴う遡及改訂は行われない）。

また上記5.の(3)の対応に伴い、指数については、遡及改訂が行われている（なお、増減率については、実質賃金指数を除き、この対応に伴う遡及改訂は行われない）。

詳細については、厚生労働省のWEBサイトを参照されたい（ ）。

（参考）毎月勤労統計調査（全国調査）の令和4年1月分調査結果の公表について

<https://www.mhlw.go.jp/toukei/list/dl/maikin-announcement-20220225.pdf>

* * * 令和4年4月分結果の概要 * * *

規模5人以上の事業所における賃金、労働時間等の状況

1. 賃 金

現金給与総額は、調査産業計で238,874円、前年同月比2.2%増であった。このうち定期給与は、229,931円、前年同月比1.4%増であった。

就業形態別の現金給与総額は、一般労働者が294,824円、パートタイム労働者が93,710円であった。

実質賃金指数の前年同月比は、現金給与総額は0.1%減、定期給与は1.0%減であった。

2. 労働時間

総実労働時間は、調査産業計で147.8時間、前年同月比1.2%増であった。このうち所定内労働時間は138.1時間、前年同月比1.3%増であった。

就業形態別の総実労働時間は、一般労働者が171.4時間、パートタイム労働者が86.7時間であった。

また、製造業の所定外労働時間は19.7時間、前年同月比は7.8%増であった。

3. 常用雇用

本月末の常用労働者は、調査産業計で402,984人、前年同月比2.5%減であった。

また、常用労働者中のパートタイム労働者の比率は27.8%であった。

規模30人以上の事業所における賃金、労働時間等の状況

1. 賃 金

現金給与総額は、調査産業計で263,926円、前年同月比0.7%増であった。このうち定期給与は、251,074円、前年同月比0.5%減であった。

就業形態別の現金給与総額は、一般労働者が316,090円、パートタイム労働者が97,869円であった。

実質賃金指数の前年同月比は、現金給与総額が1.6%減、定期給与は2.9%減であった。

2. 労働時間

総実労働時間は、調査産業計で152.9時間、前年同月比0.2%増であった。このうち所定内労働時間は140.7時間、前年同月比0.8%減であった。

就業形態別の総実労働時間は、一般労働者が172.3時間、パートタイム労働者が91.4時間であった。

また、製造業の所定外労働時間は21.2時間、前年同月比は5.2%増であった。

3. 常用雇用

本月末の常用労働者は、調査産業計で211,687人、前年同月比1.3%減であった。

また、常用労働者中のパートタイム労働者の比率は23.9%であった。

現金給与額

令和4年4月

(事業所規模 5人以上)

産 業	現金給与総額		定 期 与		所 定 内 与		特 別 与	
	前 年 同 月 増 減 率	前 年 同 月 増 減 率	前 年 同 月 増 減 率	前 年 同 月 増 減 率	前 年 同 月 増 減 率	前 年 同 月 増 減 率	前 年 同 月 増 減 率	
	円	%	円	%	円	%	円	円
調 査 産 業 計	238,874	2.2	229,931	1.4	216,257	2.6	8,943	2,257
鉱業, 採石業, 砂利採取業	×	×	×	×	×	×	×	×
建 設 業	266,749	3.0	249,715	5.3	229,977	5.2	17,034	5,637
製 造 業	280,100	7.1	278,984	5.2	251,816	1.2	1,116	5,694
電気・ガス・熱供給・水道業	413,512	10.2	413,512	10.7	373,227	8.9	0	1,327
情 報 通 信 業	381,569	29.5	329,938	12.0	308,688	15.6	51,631	51,384
運 輸 業 , 郵 便 業	237,936	8.3	234,955	2.4	204,970	2.4	2,981	15,738
卸 売 業 , 小 売 業	208,993	14.9	190,056	5.4	183,851	5.8	18,937	17,348
金 融 業 , 保 険 業	353,203	20.7	343,995	19.2	320,141	20.0	9,208	4,855
不 動 産 業 業 , 物 品 賃 貸 業	206,116	22.4	205,053	7.4	203,922	4.9	1,063	43,315
学術研究, 専門・技術サービス業	345,241	6.6	322,948	2.8	302,619	6.4	22,293	12,339
宿泊業, 飲食サービス業	109,645	6.0	108,852	6.5	103,151	4.1	793	577
生活関連サービス業, 娯楽業	200,397	5.5	183,353	1.3	173,487	2.4	17,044	12,561
教育, 学習支援業	303,081	25.3	302,353	24.9	298,091	26.8	728	728
医 療 , 福 祉	226,962	6.9	223,520	5.9	213,409	6.0	3,442	2,801
複合サービス事業	297,302	11.7	266,940	3.0	253,492	3.9	30,362	31,474
サービス業(他に分類されないもの)	233,421	1.4	218,010	2.0	204,515	0.0	15,411	7,707

前年同月増減率については、指数を使って計算している。

(事業所規模 30人以上)

産 業	現金給与総額		定 期 与		所 定 内 与		特 別 与	
	前 年 同 月 増 減 率	前 年 同 月 増 減 率	前 年 同 月 増 減 率	前 年 同 月 増 減 率	前 年 同 月 増 減 率	前 年 同 月 増 減 率	前 年 同 月 増 減 率	
	円	%	円	%	円	%	円	円
調 査 産 業 計	263,926	0.7	251,074	0.5	232,490	1.3	12,852	3,180
鉱業, 採石業, 砂利採取業	×	×	×	×	×	×	×	×
建 設 業	316,525	0.5	266,473	7.3	238,012	7.6	50,052	19,219
製 造 業	299,351	7.2	298,879	5.3	266,676	1.1	472	6,896
電気・ガス・熱供給・水道業	452,572	16.9	452,572	16.9	400,563	15.2	0	0
情 報 通 信 業	394,137	29.4	326,580	7.4	301,059	9.7	67,557	67,259
運 輸 業 , 郵 便 業	249,382	14.7	244,926	7.1	204,718	2.7	4,456	24,417
卸 売 業 , 小 売 業	232,982	29.9	184,240	5.0	175,889	5.8	48,742	44,660
金 融 業 , 保 険 業	336,411	17.3	332,731	17.8	306,299	18.7	3,680	829
不 動 産 業 業 , 物 品 賃 貸 業	192,851	32.9	188,842	30.2	185,877	33.2	4,009	4,009
学術研究, 専門・技術サービス業	361,471	0.7	356,324	2.6	338,052	11.3	5,147	6,177
宿泊業, 飲食サービス業	134,918	10.6	134,726	10.4	127,296	6.9	192	192
生活関連サービス業, 娯楽業	210,168	5.4	208,849	11.1	194,149	6.6	1,319	9,892
教育, 学習支援業	324,831	50.0	323,446	49.2	318,278	53.9	1,385	1,385
医 療 , 福 祉	242,456	14.8	237,810	13.3	226,878	12.9	4,646	5,566
複合サービス事業	302,863	2.1	279,039	2.1	261,277	0.5	23,824	503
サービス業(他に分類されないもの)	231,754	10.5	203,580	4.0	185,361	6.8	28,174	14,082

実労働時間

令和4年4月

(事業所規模 5人以上)

産 業	総実労働時間			所定内労働時間			所定外労働時間			出勤日数	
	時間	前年同月増減率	%	時間	前年同月増減率	%	時間	前年同月増減率	%	日	前年同月差
調査産業計	147.8	1.2		138.1	1.3		9.7	1.4		19.4	0.0
鉱業、採石業、砂利採取業	×	×		×	×		×	×		×	×
建設業	170.2	5.2		159.8	4.5		10.4	14.8		21.1	1.1
製造業	175.6	0.3		155.9	1.1		19.7	7.8		20.6	0.5
電気・ガス・熱供給・水道業	150.8	0.2		143.0	1.7		7.8	24.4		19.1	1.6
情報通信業	155.0	9.3		146.3	7.7		8.7	30.6		19.2	1.6
運輸業、郵便業	165.0	5.8		147.7	2.8		17.3	26.0		20.7	0.1
卸売業、小売業	143.3	3.1		136.1	3.3		7.2	3.3		19.9	0.1
金融業、保険業	154.0	1.6		140.6	0.4		13.4	29.3		18.9	0.1
不動産業、物品賃貸業	119.8	28.8		119.0	25.7		0.8	90.3		17.0	4.1
学術研究、専門・技術サービス業	157.4	3.1		143.1	4.4		14.3	11.7		19.2	0.6
宿泊業、飲食サービス業	92.8	7.0		88.9	6.9		3.9	10.5		15.2	0.4
生活関連サービス業、娯楽業	142.5	4.5		129.7	1.8		12.8	43.1		16.9	0.7
教育、学習支援業	152.9	14.2		133.9	11.1		19.0	41.9		18.3	1.2
医療、福祉	140.6	0.5		137.2	0.1		3.4	17.7		19.5	0.2
複合サービス事業	155.1	1.0		147.4	2.6		7.7	42.6		19.7	0.3
サービス業(他に分類されないもの)	154.9	2.9		145.5	3.5		9.4	5.0		20.0	1.1

前年同月増減率については、指数を使って計算している。

(事業所規模 30人以上)

産 業	総実労働時間			所定内労働時間			所定外労働時間			出勤日数	
	時間	前年同月増減率	%	時間	前年同月増減率	%	時間	前年同月増減率	%	日	前年同月差
調査産業計	152.9	0.2		140.7	0.8		12.2	12.1		19.4	0.1
鉱業、採石業、砂利採取業	×	×		×	×		×	×		×	×
建設業	171.2	4.0		151.9	6.6		19.3	23.1		20.4	1.0
製造業	176.8	0.4		155.6	1.1		21.2	5.2		20.5	0.4
電気・ガス・熱供給・水道業	150.8	1.2		141.9	3.3		8.9	24.3		19.0	1.3
情報通信業	156.0	9.4		145.9	8.7		10.1	20.1		19.5	1.5
運輸業、郵便業	168.9	7.5		147.2	4.2		21.7	24.9		21.0	0.1
卸売業、小売業	142.0	2.3		133.4	1.1		8.6	26.3		19.7	0.4
金融業、保険業	147.5	0.7		135.1	1.2		12.4	6.4		18.4	0.5
不動産業、物品賃貸業	141.4	10.1		138.6	8.7		2.8	185.4		18.8	0.3
学術研究、専門・技術サービス業	164.0	1.0		143.1	3.1		20.9	17.6		19.2	0.2
宿泊業、飲食サービス業	98.7	15.5		92.7	11.4		6.0	173.7		14.8	1.4
生活関連サービス業、娯楽業	166.2	35.2		149.5	26.4		16.7	252.9		19.5	2.3
教育、学習支援業	155.2	20.3		136.0	10.3		19.2	244.3		17.6	0.3
医療、福祉	143.5	6.3		140.3	5.5		3.2	35.4		19.5	0.5
複合サービス事業	155.4	0.5		145.9	2.8		9.5	53.4		19.5	0.3
サービス業(他に分類されないもの)	149.0	1.0		136.0	0.8		13.0	4.5		19.0	0.0

雇用及び労働異動

令和4年4月

(事業所規模 5人以上)

産 業	前 年 同 月		パ-ト タイム 労働者数	パ-ト タイム 労働者比率	入 職 率	離 職 率
	本 月 末 労働者数	増 減 率				
調 査 産 業 計	人 402,984	% 2.5	人 111,849	% 27.8	% 5.00	% 4.31
鉱業,採石業,砂利 採 取 業	×	×	×	×	×	×
建 設 業	24,820	0.5	737	3.0	1.48	1.87
製 造 業	53,102	3.7	4,162	7.8	3.08	1.53
電 気・ガ ス・熱 供 給・水 道 業	2,024	27.5	137	6.8	0.60	0.00
情 報 通 信 業	3,951	1.5	362	9.2	5.16	2.65
運 輸 業, 郵 便 業	20,467	2.5	3,276	16.0	2.07	2.54
卸 売 業, 小 売 業	74,227	0.3	31,272	42.1	5.90	2.96
金 融 業, 保 険 業	14,758	11.9	1,273	8.6	7.00	3.31
不 動 産 業, 物 品 賃 貸 業	4,419	10.2	1,381	31.3	0.51	1.94
学 術 研 究, 専 門・技 術 サ-ビ ス 業	8,479	6.7	869	10.2	3.81	6.23
宿 泊 業, 飲 食 サ-ビ ス 業	30,332	16.0	22,093	72.8	5.13	7.06
生 活 関 連 サ-ビ ス 業, 娯 楽 業	13,675	11.5	5,265	38.5	7.00	6.12
教 育, 学 習 支 援 業	24,912	2.3	7,591	30.5	17.36	13.30
医 療, 福 祉	98,066	2.3	27,897	28.4	4.43	4.96
複 合 サ-ビ ス 事 業	3,885	28.7	290	7.5	7.69	10.66
サ-ビ ス 業(他 に 分 類 さ れ な い も の)	25,804	3.2	5,240	20.3	1.70	2.39

前年同月増減率については、指数を使って計算している。

(事業所規模 30人以上)

産 業	前 年 同 月		パ-ト タイム 労働者数	パ-ト タイム 労働者比率	入 職 率	離 職 率
	本 月 末 労働者数	増 減 率				
調 査 産 業 計	人 211,687	% 1.3	人 50,492	% 23.9	% 4.96	% 3.40
鉱業,採石業,砂利 採 取 業	×	×	×	×	×	×
建 設 業	6,962	2.2	131	1.9	3.86	3.99
製 造 業	40,005	4.8	3,255	8.1	3.60	1.87
電 気・ガ ス・熱 供 給・水 道 業	1,376	36.9	42	3.1	0.88	0.00
情 報 通 信 業	3,006	3.5	340	11.3	5.04	3.45
運 輸 業, 郵 便 業	13,737	1.4	2,199	16.0	2.44	2.28
卸 売 業, 小 売 業	26,427	1.6	13,353	50.5	7.34	2.53
金 融 業, 保 険 業	9,349	11.6	1,037	11.1	3.70	1.41
不 動 産 業, 物 品 賃 貸 業	860	32.1	298	34.7	2.68	2.56
学 術 研 究, 専 門・技 術 サ-ビ ス 業	4,735	5.0	369	7.8	4.13	5.48
宿 泊 業, 飲 食 サ-ビ ス 業	9,853	13.2	5,715	58.0	5.96	4.17
生 活 関 連 サ-ビ ス 業, 娯 楽 業	7,216	8.2	1,913	26.5	9.81	4.31
教 育, 学 習 支 援 業	12,954	5.8	3,606	27.8	14.41	12.77
医 療, 福 祉	59,042	2.1	14,319	24.3	3.65	2.74
複 合 サ-ビ ス 事 業	1,980	39.0	183	9.2	7.12	10.58
サ-ビ ス 業(他 に 分 類 さ れ な い も の)	14,122	1.6	3,728	26.4	2.66	3.25

令和4年4月

毎月勤労統計調査地方調査

第1表 産業別、性別現金給与額(5人以上)

事業所規模 = 5人以上

(単位:円)

産 業	現金給与総額			定期給与			所定内給与	超過労働給与	特別給与		
	計	男	女	計	男	女			計	男	女
調 査 産 業 計	238,874	301,741	181,116	229,931	287,526	177,016	216,257	13,674	8,943	14,215	4,100
鉱 業 , 採 石 業 , 砂 利 採 取 業	x	x	x	x	x	x	x	x	x	x	x
建 設 業	266,749	282,683	176,291	249,715	263,994	168,652	229,977	19,738	17,034	18,689	7,639
製 造 業	280,100	324,991	170,420	278,984	323,465	170,306	251,816	27,168	1,116	1,526	114
電 気 ・ ガ ス ・ 熱 供 給 ・ 水 道 業	413,512	437,282	274,129	413,512	437,282	274,129	373,227	40,285	0	0	0
情 報 通 信 業	381,569	442,856	283,142	329,938	378,276	252,307	308,688	21,250	51,631	64,580	30,835
運 輸 業 , 郵 便 業	237,936	255,355	173,471	234,955	251,673	173,084	204,970	29,985	2,981	3,682	387
卸 売 業 , 小 売 業	208,993	302,167	135,001	190,056	263,848	131,456	183,851	6,205	18,937	38,319	3,545
金 融 業 , 保 険 業	353,203	503,342	266,022	343,995	489,173	259,695	320,141	23,854	9,208	14,169	6,327
不 動 産 業 , 物 品 賃 貸 業	206,116	266,023	162,109	205,053	264,628	161,289	203,922	1,131	1,063	1,395	820
学 術 研 究 , 専 門 ・ 技 術 サ ー ビ ス 業	345,241	394,245	266,330	322,948	364,973	255,274	302,619	20,329	22,293	29,272	11,056
宿 泊 業 , 飲 食 サ ー ビ ス 業	109,645	159,217	84,521	108,852	158,603	83,637	103,151	5,701	793	614	884
生 活 関 連 サ ー ビ ス 業 , 娯 楽 業	200,397	210,513	194,701	183,353	202,862	172,366	173,487	9,866	17,044	7,651	22,335
教 育 , 学 習 支 援 業	303,081	356,114	259,954	302,353	354,632	259,838	298,091	4,262	728	1,482	116
医 療 , 福 祉	226,962	303,206	203,901	223,520	298,137	200,951	213,409	10,111	3,442	5,069	2,950
複 合 サ ー ビ ス 事 業	297,302	318,850	258,590	266,940	292,073	221,787	253,492	13,448	30,362	26,777	36,803
サ ー ビ ス 業 (他 に 分 類 さ れ な い も の)	233,421	269,041	165,245	218,010	248,540	159,577	204,515	13,495	15,411	20,501	5,668
食 料 品 ・ た ば こ	211,488	260,157	156,256	209,129	255,769	156,199	189,217	19,912	2,359	4,388	57
織 維 工 業	-	-	-	-	-	-	-	-	-	-	-
木 材 ・ 木 製 品	-	-	-	-	-	-	-	-	-	-	-
家 具 ・ 装 備 品	-	-	-	-	-	-	-	-	-	-	-
パ ル プ ・ 紙	-	-	-	-	-	-	-	-	-	-	-
印 刷 ・ 同 関 連 業	217,470	241,645	180,011	217,470	241,645	180,011	204,302	13,168	0	0	0
化 学 ・ 石 油 ・ 石 炭	-	-	-	-	-	-	-	-	-	-	-
プ ラ ス チ ッ ク 製 品	-	-	-	-	-	-	-	-	-	-	-
ゴ ム 製 品	-	-	-	-	-	-	-	-	-	-	-
窯 業 ・ 土 石 製 品	x	x	x	x	x	x	x	x	x	x	x
鉄 鋼 業	-	-	-	-	-	-	-	-	-	-	-
非 鉄 金 属 製 造 業	-	-	-	-	-	-	-	-	-	-	-
金 属 製 品 製 造 業	264,327	300,130	145,026	264,327	300,130	145,026	236,998	27,329	0	0	0
は ん 用 機 械 器 具	343,521	354,637	241,203	342,409	353,520	240,136	310,231	32,178	1,112	1,117	1,067
生 産 用 機 械 器 具	308,752	321,066	243,148	308,752	321,066	243,148	288,033	20,719	0	0	0
業 務 用 機 械 器 具	-	-	-	-	-	-	-	-	-	-	-
電 子 ・ デ バ イ ス	372,550	381,082	304,440	371,748	380,337	303,179	318,432	53,316	802	745	1,261
電 気 機 械 器 具	339,306	378,873	185,737	339,306	378,873	185,737	291,317	47,989	0	0	0
情 報 通 信 機 械 器 具	x	x	x	x	x	x	x	x	x	x	x
輸 送 用 機 械 器 具	359,636	372,799	241,881	358,573	371,617	241,881	320,527	38,046	1,063	1,182	0
そ の 他 の 製 造 業	-	-	-	-	-	-	-	-	-	-	-
E 一 括 分 1	250,416	318,570	157,937	250,391	318,570	157,879	236,734	13,657	25	0	58
E 一 括 分 2	-	-	-	-	-	-	-	-	-	-	-
E 一 括 分 3	-	-	-	-	-	-	-	-	-	-	-
卸 売 業	339,835	392,318	212,266	279,756	316,573	190,266	268,832	10,924	60,079	75,745	22,000
小 売 業	156,536	225,960	121,402	154,094	219,279	121,105	149,780	4,314	2,442	6,681	297
宿 泊 業	171,259	218,382	130,858	167,667	216,357	125,923	157,347	10,320	3,592	2,025	4,935
M 一 括 分	92,188	133,498	74,410	92,188	133,498	74,410	87,796	4,392	0	0	0
医 療 業	254,992	361,068	225,178	251,456	355,635	222,175	240,084	11,372	3,536	5,433	3,003
P 一 括 分	198,738	251,062	181,746	195,391	246,320	178,852	186,550	8,841	3,347	4,742	2,894
職 業 紹 介 ・ 派 遣 業	192,080	216,882	157,404	191,794	216,882	156,717	159,174	32,620	286	0	687
そ の 他 の 事 業 サ ー ビ ス	219,484	253,675	154,181	219,411	253,622	154,070	206,323	13,088	73	53	111
R 一 括 分	265,053	303,299	187,128	220,233	244,773	170,233	209,431	10,802	44,820	58,526	16,895

令和4年4月
毎月勤労統計調査地方調査

第1表 産業別、性別現金給与額(30人以上)

事業所規模 = 30人以上 (単位:円)

産 業	現金給与総額			定期給与			所定内給与	超過労働給与	特別給与		
	計	男	女	計	男	女			計	男	女
調 査 産 業 計	263,926	329,514	197,125	251,074	308,637	192,446	232,490	18,584	12,852	20,877	4,679
鉱 業 、 採 石 業 、 砂 利 採 取 業	x	x	x	x	x	x	x	x	x	x	x
建 設 業	316,525	325,357	232,479	266,473	274,559	189,531	238,012	28,461	50,052	50,798	42,948
製 造 業	299,351	343,779	183,147	298,879	343,187	182,988	266,676	32,203	472	592	159
電 気 ・ ガ ス ・ 熱 供 給 ・ 水 道 業	452,572	470,452	290,331	452,572	470,452	290,331	400,563	52,009	0	0	0
情 報 通 信 業	394,137	456,188	297,127	326,580	370,803	257,441	301,059	25,521	67,557	85,385	39,686
運 輸 業 、 郵 便 業	249,382	269,229	145,006	244,926	264,073	144,237	204,718	40,208	4,456	5,156	769
卸 売 業 、 小 売 業	232,982	362,738	140,885	184,240	257,858	131,988	175,889	8,351	48,742	104,880	8,897
金 融 業 、 保 険 業	336,411	548,586	253,564	332,731	545,160	249,785	306,299	26,432	3,680	3,426	3,779
不 動 産 業 、 物 品 賃 貸 業	192,851	227,964	166,810	188,842	223,579	163,080	185,877	2,965	4,009	4,385	3,730
学 術 研 究 、 専 門 ・ 技 術 サ ー ビ ス 業	361,471	382,721	305,711	356,324	376,316	303,865	338,052	18,272	5,147	6,405	1,846
宿 泊 業 、 飲 食 サ ー ビ ス 業	134,918	192,901	99,300	134,726	192,605	99,172	127,296	7,430	192	296	128
生 活 関 連 サ ー ビ ス 業 、 娯 楽 業	210,168	225,743	197,690	208,849	225,624	195,410	194,149	14,700	1,319	119	2,280
教 育 、 学 習 支 援 業	324,831	392,670	260,938	323,446	390,066	260,702	318,278	5,168	1,385	2,604	236
医 療 福 祉 事 業	242,456	309,773	217,951	237,810	303,013	214,075	226,878	10,932	4,646	6,760	3,876
複 合 サ ー ビ ス 事 業	302,863	328,086	226,614	279,039	307,249	193,762	261,277	17,762	23,824	20,837	32,852
サ ー ビ ス 業 (他 に 分 類 さ れ な い も の)	231,754	283,567	142,739	203,580	244,620	133,073	185,361	18,219	28,174	38,947	9,666
食 料 品 ・ た ば こ	221,187	271,809	163,360	221,137	271,791	163,274	193,131	28,006	50	18	86
織 維 工 業	-	-	-	-	-	-	-	-	-	-	-
木 材 ・ 木 製 品	-	-	-	-	-	-	-	-	-	-	-
家 具 ・ 装 備 品	-	-	-	-	-	-	-	-	-	-	-
パ ル プ 紙	-	-	-	-	-	-	-	-	-	-	-
印 刷 ・ 同 関 連 業	217,470	241,645	180,011	217,470	241,645	180,011	204,302	13,168	0	0	0
化 学 、 石 油 ・ 石 炭	-	-	-	-	-	-	-	-	-	-	-
プ ラ ス チ ッ ク 製 品	-	-	-	-	-	-	-	-	-	-	-
ゴ ム 製 品	-	-	-	-	-	-	-	-	-	-	-
窯 業 ・ 土 石 製 品	x	x	x	x	x	x	x	x	x	x	x
鉄 鋼 業	-	-	-	-	-	-	-	-	-	-	-
非 鉄 金 属 製 造 業	-	-	-	-	-	-	-	-	-	-	-
金 属 製 品 製 造 業	284,681	303,459	191,777	284,681	303,459	191,777	259,618	25,063	0	0	0
は ん 用 機 械 器 具	343,521	354,637	241,203	342,409	353,520	240,136	310,231	32,178	1,112	1,117	1,067
生 産 用 機 械 器 具	308,752	321,066	243,148	308,752	321,066	243,148	288,033	20,719	0	0	0
業 務 用 機 械 器 具	-	-	-	-	-	-	-	-	-	-	-
電 子 ・ デ バ イ ス	372,550	381,082	304,440	371,748	380,337	303,179	318,432	53,316	802	745	1,261
電 気 機 械 器 具	339,306	378,873	185,737	339,306	378,873	185,737	291,317	47,989	0	0	0
情 報 通 信 機 械 器 具	x	x	x	x	x	x	x	x	x	x	x
輸 送 用 機 械 器 具	385,097	400,087	254,849	383,711	398,541	254,849	347,568	36,143	1,386	1,546	0
そ の 他 の 製 造 業	-	-	-	-	-	-	-	-	-	-	-
E 一 括 分 1	252,396	337,216	160,619	252,359	337,216	160,543	234,007	18,352	37	0	76
E 一 括 分 2	-	-	-	-	-	-	-	-	-	-	-
E 一 括 分 3	-	-	-	-	-	-	-	-	-	-	-
卸 売 業	501,288	569,773	303,534	298,598	326,016	219,427	285,140	13,458	202,690	243,757	84,107
小 売 業	148,084	206,505	121,659	148,054	206,424	121,652	141,319	6,735	30	81	7
宿 泊 業	190,347	244,201	138,288	189,937	243,712	137,954	178,058	11,879	410	489	334
M 一 括 分	86,082	114,325	74,949	86,082	114,325	74,949	82,572	3,510	0	0	0
医 療 業	269,481	342,853	242,429	265,181	336,688	238,816	250,904	14,277	4,300	6,165	3,613
P 一 括 分	201,498	258,438	181,172	196,329	250,754	176,900	190,466	5,863	5,169	7,684	4,272
職 業 紹 介 ・ 派 遣 業	192,080	216,882	157,404	191,794	216,882	156,717	159,174	32,620	286	0	687
そ の 他 の 事 業 サ ー ビ ス	185,570	233,053	122,489	185,451	232,954	122,343	170,510	14,941	119	99	146
R 一 括 分	391,077	410,020	289,759	264,213	278,124	189,810	243,357	20,856	126,864	131,896	99,949

令和4年4月

毎月勤労統計調査地方調査

事業所規模 = 5人以上

第2表 産業別、性別実労働時間及び出勤日数(5人以上)

産 業	出勤日数			総実労働時間			所定内労働時間			所定外労働時間		
	計	男	女	計	男	女	計	男	女	計	男	女
調 査 産 業 計	19.4	20.1	18.7	147.8	165.1	131.8	138.1	150.7	126.4	9.7	14.4	5.4
鉱 業 , 採 石 業 , 砂 利 採 取 業	x	x	x	x	x	x	x	x	x	x	x	x
建 設 業	21.1	21.2	20.9	170.2	172.9	154.7	159.8	161.3	151.4	10.4	11.6	3.3
製 造 業	20.6	21.0	19.7	175.6	185.5	151.3	155.9	161.4	142.5	19.7	24.1	8.8
電 気 ・ ガ ス ・ 熱 供 給 ・ 水 道 業	19.1	19.2	18.7	150.8	152.0	144.2	143.0	144.1	137.0	7.8	7.9	7.2
情 報 通 信 業	19.2	19.6	18.5	155.0	159.6	147.8	146.3	149.9	140.6	8.7	9.7	7.2
運 輸 業 , 郵 便 業	20.7	21.1	19.2	165.0	172.0	139.2	147.7	151.7	133.1	17.3	20.3	6.1
卸 売 業 , 小 売 業	19.9	20.7	19.3	143.3	169.5	122.5	136.1	157.0	119.5	7.2	12.5	3.0
金 融 業 , 保 険 業	18.9	20.0	18.3	154.0	169.6	145.1	140.6	153.1	133.4	13.4	16.5	11.7
不 動 産 業 , 物 品 賃 貸 業	17.0	17.8	16.5	119.8	133.1	110.1	119.0	132.7	108.9	0.8	0.4	1.2
学 術 研 究 , 専 門 ・ 技 術 サ ー ビ ス 業	19.2	19.3	19.1	157.4	163.6	147.5	143.1	145.5	139.3	14.3	18.1	8.2
宿 泊 業 , 飲 食 サ ー ビ ス 業	15.2	16.7	14.4	92.8	115.4	81.3	88.9	108.6	78.9	3.9	6.8	2.4
生 活 関 連 サ ー ビ ス 業 , 娯 楽 業	16.9	17.6	16.6	142.5	146.6	140.3	129.7	134.3	127.2	12.8	12.3	13.1
教 育 , 学 習 支 援 業	18.3	18.8	17.9	152.9	160.9	146.4	133.9	140.2	128.7	19.0	20.7	17.7
医 療 福 祉 業	19.5	19.3	19.6	140.6	146.0	139.0	137.2	141.8	135.9	3.4	4.2	3.1
複 合 サ ー ビ ス 事 業	19.7	19.7	19.6	155.1	156.4	152.7	147.4	147.5	147.1	7.7	8.9	5.6
サ ー ビ ス 業 (他 に 分 類 さ れ な い も の)	20.0	20.3	19.4	154.9	165.9	133.9	145.5	154.5	128.4	9.4	11.4	5.5
食 料 品 ・ た ば こ	19.5	19.7	19.2	159.7	171.6	146.0	146.6	156.1	135.7	13.1	15.5	10.3
織 維 工 業	-	-	-	-	-	-	-	-	-	-	-	-
木 材 木 製 品	-	-	-	-	-	-	-	-	-	-	-	-
家 具 ・ 装 備 品	-	-	-	-	-	-	-	-	-	-	-	-
パ ー ル プ 紙	-	-	-	-	-	-	-	-	-	-	-	-
印 刷 ・ 同 関 連 業	21.1	21.2	21.1	162.7	168.9	153.1	153.0	157.7	145.8	9.7	11.2	7.3
化 学 , 石 油 , 石 炭	-	-	-	-	-	-	-	-	-	-	-	-
プ ラ ス チ ッ ク 製 品	-	-	-	-	-	-	-	-	-	-	-	-
ゴ ム 製 品	-	-	-	-	-	-	-	-	-	-	-	-
窯 業 ・ 土 石 製 品	x	x	x	x	x	x	x	x	x	x	x	x
鉄 鋼 業	-	-	-	-	-	-	-	-	-	-	-	-
非 鉄 金 属 製 造 業	-	-	-	-	-	-	-	-	-	-	-	-
金 属 製 品 製 造 業	20.5	21.4	17.7	176.1	192.4	121.4	154.7	165.7	117.7	21.4	26.7	3.7
は ん 用 機 械 器 具	20.5	20.5	20.3	176.9	178.7	159.5	153.9	154.4	148.5	23.0	24.3	11.0
生 産 用 機 械 器 具	20.3	20.2	20.9	182.1	183.0	177.7	152.4	151.4	158.0	29.7	31.6	19.7
業 務 用 機 械 器 具	-	-	-	-	-	-	-	-	-	-	-	-
電 子 ・ デ バ イ ス	19.3	19.4	18.6	186.0	187.6	172.5	155.7	156.4	150.1	30.3	31.2	22.4
電 気 機 械 器 具	20.3	21.0	17.5	164.1	170.0	141.1	148.7	152.0	136.1	15.4	18.0	5.0
情 報 通 信 機 械 器 具	x	x	x	x	x	x	x	x	x	x	x	x
輸 送 用 機 械 器 具	22.0	22.3	19.6	191.6	196.2	149.6	163.4	165.8	141.1	28.2	30.4	8.5
そ の 他 の 製 造 業	-	-	-	-	-	-	-	-	-	-	-	-
E 一 括 分 1	21.8	22.1	21.2	185.7	201.8	163.9	164.6	168.7	159.1	21.1	33.1	4.8
E 一 括 分 2	-	-	-	-	-	-	-	-	-	-	-	-
E 一 括 分 3	-	-	-	-	-	-	-	-	-	-	-	-
卸 売 業	19.5	19.4	19.7	159.8	163.0	151.7	152.9	154.9	148.0	6.9	8.1	3.7
小 売 業	20.1	21.8	19.3	136.8	174.9	117.4	129.4	158.7	114.5	7.4	16.2	2.9
宿 泊 業	17.1	17.9	16.4	123.5	142.2	107.5	116.4	132.3	102.8	7.1	9.9	4.7
M 一 括 分	14.6	16.2	14.0	84.1	103.7	75.6	81.1	98.3	73.7	3.0	5.4	1.9
医 療 業	20.5	20.6	20.4	147.2	157.4	144.3	144.0	153.5	141.3	3.2	3.9	3.0
P 一 括 分	18.5	18.1	18.7	134.0	135.7	133.4	130.4	131.2	130.2	3.6	4.5	3.2
職 業 紹 介 ・ 派 遣 業	16.5	16.7	16.2	148.6	162.8	128.7	130.8	138.3	120.3	17.8	24.5	8.4
そ の 他 の 事 業 サ ー ビ ス	19.6	20.1	18.5	152.6	166.4	126.4	143.3	155.2	120.7	9.3	11.2	5.7
R 一 括 分	21.5	21.3	21.8	160.1	165.8	148.6	152.0	155.9	144.2	8.1	9.9	4.4

令和4年4月

毎月勤労統計調査地方調査

事業所規模 = 30人以上

第2表 産業別、性別実労働時間及び出勤日数(30人以上)

産 業	出勤日数			総実労働時間			所定内労働時間			所定外労働時間		
	計	男	女	計	男	女	計	男	女	計	男	女
調 査 産 業 計	19.4	20.0	18.8	152.9	167.8	137.7	140.7	150.2	131.0	12.2	17.6	6.7
鉱 業 、 採 石 業 、 砂 利 採 取 業	×	×	×	×	×	×	×	×	×	×	×	×
建 設	20.4	20.5	19.6	171.2	173.1	153.5	151.9	152.5	146.3	19.3	20.6	7.2
製 造	20.5	20.8	19.7	176.8	185.0	155.4	155.6	159.6	145.2	21.2	25.4	10.2
電 気 ・ ガ ス ・ 熱 供 給 ・ 水 道 業	19.0	19.1	18.1	150.8	152.7	134.0	141.9	143.1	131.4	8.9	9.6	2.6
情 報 通 信 業	19.5	19.9	18.9	156.0	159.2	150.9	145.9	148.1	142.4	10.1	11.1	8.5
運 輸 業 、 郵 便 業	21.0	21.3	19.2	168.9	176.1	131.5	147.2	151.9	122.7	21.7	24.2	8.8
卸 売 業 、 小 売 業	19.7	20.1	19.4	142.0	165.8	125.1	133.4	152.6	119.7	8.6	13.2	5.4
金 融 業 、 保 険 業	18.4	19.9	17.8	147.5	165.9	140.4	135.1	152.0	128.5	12.4	13.9	11.9
不 動 産 業 、 物 品 賃 貸 業	18.8	20.0	17.9	141.4	156.5	130.3	138.6	155.0	126.5	2.8	1.5	3.8
学 術 研 究 、 専 門 ・ 技 術 サ ー ビ ス 業	19.2	19.2	19.2	164.0	166.5	157.5	143.1	143.5	142.3	20.9	23.0	15.2
宿 泊 業 、 飲 食 サ ー ビ ス 業	14.8	16.1	14.0	98.7	121.3	84.7	92.7	111.1	81.4	6.0	10.2	3.3
生 活 関 連 サ ー ビ ス 業 、 娯 楽 業	19.5	18.7	20.2	166.2	159.2	171.9	149.5	145.9	152.4	16.7	13.3	19.5
教 育 、 学 習 支 援 業	17.6	17.9	17.4	155.2	161.9	148.8	136.0	143.0	129.4	19.2	18.9	19.4
医 療 、 福 祉	19.5	19.6	19.4	143.5	149.9	141.2	140.3	145.1	138.6	3.2	4.8	2.6
複 合 サ ー ビ ス 事 業	19.5	19.9	18.5	155.4	161.5	136.9	145.9	150.1	133.3	9.5	11.4	3.6
サ ー ビ ス 業 (他 に 分 類 さ れ な い も の)	19.0	19.5	18.0	149.0	165.5	120.6	136.0	148.7	114.2	13.0	16.8	6.4
食 料 品 ・ た ば こ	19.9	20.4	19.3	168.9	183.1	152.7	152.0	161.9	140.7	16.9	21.2	12.0
織 維 工 業	-	-	-	-	-	-	-	-	-	-	-	-
木 材 ・ 木 製 品	-	-	-	-	-	-	-	-	-	-	-	-
家 具 ・ 装 備 品	-	-	-	-	-	-	-	-	-	-	-	-
パ ル プ	-	-	-	-	-	-	-	-	-	-	-	-
印 刷 ・ 同 関 連 業	21.1	21.2	21.1	162.7	168.9	153.1	153.0	157.7	145.8	9.7	11.2	7.3
化 学 、 石 油 ・ 石 炭	-	-	-	-	-	-	-	-	-	-	-	-
プ ラ ス チ ッ ク 製 品	-	-	-	-	-	-	-	-	-	-	-	-
ゴ ム 製 品	-	-	-	-	-	-	-	-	-	-	-	-
窯 業 ・ 土 石 製 品	×	×	×	×	×	×	×	×	×	×	×	×
鉄 鋼 業	-	-	-	-	-	-	-	-	-	-	-	-
非 鉄 金 属 製 造 業	-	-	-	-	-	-	-	-	-	-	-	-
金 属 製 品 製 造 業	20.8	21.0	19.4	183.5	190.1	151.0	162.1	165.7	144.5	21.4	24.4	6.5
は ん 用 機 械 器 具	20.5	20.5	20.3	176.9	178.7	159.5	153.9	154.4	148.5	23.0	24.3	11.0
生 産 用 機 械 器 具	20.3	20.2	20.9	182.1	183.0	177.7	152.4	151.4	158.0	29.7	31.6	19.7
業 務 用 機 械 器 具	-	-	-	-	-	-	-	-	-	-	-	-
電 子 ・ デ バ イ ス	19.3	19.4	18.6	186.0	187.6	172.5	155.7	156.4	150.1	30.3	31.2	22.4
電 気 機 械 器 具	20.3	21.0	17.5	164.1	170.0	141.1	148.7	152.0	136.1	15.4	18.0	5.0
情 報 通 信 機 械 器 具	×	×	×	×	×	×	×	×	×	×	×	×
輸 送 用 機 械 器 具	21.6	21.8	19.5	188.7	192.9	151.5	159.5	161.6	140.7	29.2	31.3	10.8
そ の 他 の 製 造 業	-	-	-	-	-	-	-	-	-	-	-	-
E 一 括 分 1	21.1	21.4	20.8	172.1	184.6	158.6	158.4	162.7	153.7	13.7	21.9	4.9
E 一 括 分 2	-	-	-	-	-	-	-	-	-	-	-	-
E 一 括 分 3	-	-	-	-	-	-	-	-	-	-	-	-
卸 売 業	20.3	20.4	20.3	175.5	180.0	162.5	161.2	163.7	154.0	14.3	16.3	8.5
小 売 業	19.5	19.9	19.3	131.4	155.1	120.7	124.6	144.2	115.7	6.8	10.9	5.0
宿 泊 業	16.7	17.8	15.7	122.7	142.8	103.2	114.6	131.1	98.6	8.1	11.7	4.6
M 一 括 分	13.0	13.5	12.9	77.5	88.6	73.1	73.4	80.5	70.6	4.1	8.1	2.5
医 療 業	20.2	20.4	20.1	151.5	156.9	149.6	148.2	152.6	146.6	3.3	4.3	3.0
P 一 括 分	18.3	18.3	18.3	131.4	138.9	128.8	128.3	133.3	126.6	3.1	5.6	2.2
職 業 紹 介 ・ 派 遣 業	16.5	16.7	16.2	148.6	162.8	128.7	130.8	138.3	120.3	17.8	24.5	8.4
そ の 他 の 事 業 サ ー ビ ス	18.8	19.4	18.0	141.1	161.3	114.3	129.8	145.7	108.8	11.3	15.6	5.5
R 一 括 分	20.7	20.8	20.0	173.1	175.2	161.4	157.3	158.6	150.2	15.8	16.6	11.2

令和4年4月

毎月勤労統計調査地方調査
事業所規模 = 5人以上

第3表 産業別、性別常用労働者数及びパートタイム労働者比率(5人以上)

産 業	前月末労働者数			本月中の増加労働者数			本月中の減少労働者数			本月末労働者数			パートタイム労働者比率					
	計	男	女	計	男	女	計	男	女	計	男	女	計	%	男	%	女	%
調 査 産 業 計	400,218	191,283	208,935	20,029	9,669	10,360	17,263	7,638	9,625	402,984	193,314	209,670	27.8		13.6		40.8	
鉱 業 , 採 石 業 , 砂 利 採 取 業	x	x	x	x	x	x	x	x	x	x	x	x	x	x	x	x	x	x
建 設	24,918	21,169	3,749	368	358	10	466	407	59	24,820	21,120	3,700	3.0		0.6		16.8	
製 造	52,293	37,080	15,213	1,611	1,249	362	802	623	179	53,102	37,706	15,396	7.8		2.6		20.7	
電 気 ・ ガ ス ・ 熱 供 給 ・ 水 道 業	2,012	1,718	294	12	12	0	0	0	0	2,024	1,730	294	6.8		2.8		29.9	
情 報 通 信 業	3,854	2,384	1,470	199	108	91	102	66	36	3,951	2,426	1,525	9.2		7.3		12.1	
運 輸 業 , 郵 便 業	20,565	16,130	4,435	425	405	20	523	362	161	20,467	16,173	4,294	16.0		10.4		37.0	
卸 売 業 , 小 売 業	72,108	31,938	40,170	4,255	1,693	2,562	2,136	798	1,338	74,227	32,833	41,394	42.1		20.0		59.7	
金 融 業 , 保 険 業	14,233	5,242	8,991	996	450	546	471	284	187	14,758	5,408	9,350	8.6		0.2		13.5	
不 動 産 業 , 物 品 賃 貸 業	4,483	1,884	2,599	23	6	17	87	4	83	4,419	1,886	2,533	31.3		15.7		42.8	
学 術 研 究 , 専 門 ・ 技 術 サ ー ビ ス 業	8,689	5,291	3,398	331	213	118	541	204	337	8,479	5,300	3,179	10.2		7.0		15.7	
宿 泊 業 , 飲 食 サ ー ビ ス 業	30,927	10,150	20,777	1,587	816	771	2,182	511	1,671	30,332	10,455	19,877	72.8		50.7		84.5	
生 活 関 連 サ ー ビ ス 業 , 娯 楽 業	13,556	4,759	8,797	949	374	575	830	81	749	13,675	5,052	8,623	38.5		42.2		36.3	
教 育 , 学 習 支 援 業	23,940	10,723	13,217	4,155	2,168	1,987	3,183	1,704	1,479	24,912	11,187	13,725	30.5		23.8		35.9	
医 療 , 福 祉	98,590	23,087	75,503	4,367	1,394	2,973	4,891	1,900	2,991	98,066	22,581	75,485	28.4		18.3		31.5	
複 合 サ ー ビ ス 事 業	4,004	2,636	1,368	308	137	171	427	341	86	3,885	2,432	1,453	7.5		6.9		8.3	
サ ー ビ ス 業 (他 に 分 類 さ れ な い も の)	25,983	17,041	8,942	443	286	157	622	353	269	25,804	16,974	8,830	20.3		9.6		40.8	
食 料 品 ・ た ば こ	17,184	9,155	8,029	277	139	138	195	136	59	17,266	9,158	8,108	14.3		5.8		23.9	
織 維 工 業	-	-	-	-	-	-	-	-	-	-	-	-	-	-	-	-	-	-
木 材 ・ 木 製 品	-	-	-	-	-	-	-	-	-	-	-	-	-	-	-	-	-	-
家 具 ・ 装 備 品	-	-	-	-	-	-	-	-	-	-	-	-	-	-	-	-	-	-
パ ー ル ・ プ ー 紙	-	-	-	-	-	-	-	-	-	-	-	-	-	-	-	-	-	-
印 刷 ・ 同 関 連 業	232	141	91	0	0	0	0	0	0	232	141	91	16.8		6.4		33.0	
化 学 , 石 油 , 石 炭	-	-	-	-	-	-	-	-	-	-	-	-	-	-	-	-	-	-
プ ラ ス チ ッ ク 製 品	-	-	-	-	-	-	-	-	-	-	-	-	-	-	-	-	-	-
ゴ ム 製 品	-	-	-	-	-	-	-	-	-	-	-	-	-	-	-	-	-	-
窯 業 ・ 土 石 製 品	x	x	x	x	x	x	x	x	x	x	x	x	x	x	x	x	x	x
鉄 鋼 業	-	-	-	-	-	-	-	-	-	-	-	-	-	-	-	-	-	-
非 鉄 金 属 製 造 業	-	-	-	-	-	-	-	-	-	-	-	-	-	-	-	-	-	-
金 属 製 品 製 造 業	3,929	3,034	895	123	85	38	62	62	0	3,990	3,057	933	10.3		2.5		35.9	
は ん 用 機 械 器 具	4,519	4,069	450	246	227	19	120	99	21	4,645	4,197	448	3.6		3.4		6.0	
生 産 用 機 械 器 具	956	806	150	45	35	10	27	22	5	974	819	155	3.0		0.9		14.2	
業 務 用 機 械 器 具	-	-	-	-	-	-	-	-	-	-	-	-	-	-	-	-	-	-
電 子 ・ デ バ イ ス	4,282	3,803	479	220	201	19	52	47	5	4,450	3,957	493	0.4		0.0		3.2	
電 気 機 械 器 具	2,100	1,672	428	18	15	3	25	25	0	2,093	1,662	431	1.6		2.0		0.0	
情 報 通 信 機 械 器 具	x	x	x	x	x	x	x	x	x	x	x	x	x	x	x	x	x	x
輸 送 用 機 械 器 具	8,438	7,560	878	445	439	6	213	171	42	8,670	7,828	842	1.9		0.4		16.6	
そ の 他 の 製 造 業	-	-	-	-	-	-	-	-	-	-	-	-	-	-	-	-	-	-
E 一 括 分 1	7,730	4,459	3,271	208	94	114	70	32	38	7,868	4,521	3,347	10.4		3.3		20.0	
E 一 括 分 2	-	-	-	-	-	-	-	-	-	-	-	-	-	-	-	-	-	-
E 一 括 分 3	-	-	-	-	-	-	-	-	-	-	-	-	-	-	-	-	-	-
卸 売 業	20,632	14,666	5,966	1,027	752	275	413	413	0	21,246	15,005	6,241	4.1		0.5		12.9	
小 売 業	51,476	17,272	34,204	3,228	941	2,287	1,723	385	1,338	52,981	17,828	35,153	57.4		36.4		68.0	
宿 泊 業	6,648	3,085	3,563	473	140	333	244	67	177	6,877	3,158	3,719	36.5		21.1		49.5	
M 一 括 分	24,279	7,065	17,214	1,114	676	438	1,938	444	1,494	23,455	7,297	16,158	83.5		63.5		92.5	
医 療 業	49,149	10,542	38,607	1,853	994	859	1,485	431	1,054	49,517	11,105	38,412	22.9		16.1		24.9	
P 一 括 分	49,441	12,545	36,896	2,514	400	2,114	3,406	1,469	1,937	48,549	11,476	37,073	34.1		20.5		38.3	
職 業 紹 介 ・ 派 遣 業	1,609	922	687	76	48	28	138	52	86	1,547	918	629	19.0		8.5		34.3	
そ の 他 の 事 業 サ ー ビ ス	15,477	10,136	5,341	239	138	101	298	132	166	15,418	10,142	5,276	21.7		7.5		49.0	
R 一 括 分	8,897	5,983	2,914	128	100	28	186	169	17	8,839	5,914	2,925	18.1		13.5		27.5	

令和4年4月

毎月勤労統計調査地方調査

事業所規模 = 30人以上

第3表 産業別、性別常用労働者数及びパートタイム労働者比率(30人以上)

産 業	前月末労働者数			本月中の増加労働者数			本月中の減少労働者数			本月末労働者数			パートタイム労働者比率					
	計	男	女	計	男	女	計	男	女	計	男	女	計	%	男	%	女	%
調 査 産 業 計	208,435	105,213	103,222	10,335	5,796	4,539	7,083	4,234	2,849	211,687	106,775	104,912	23.9		11.3		36.7	
鉱 業 , 採 石 業 , 砂 利 採 取 業	x	x	x	x	x	x	x	x	x	x	x	x	x	x	x	x	x	x
建 設 業	6,971	6,284	687	269	259	10	278	219	59	6,962	6,324	638	1.9		1.2		8.6	
製 造 業	39,324	28,462	10,862	1,415	1,053	362	734	589	145	40,005	28,926	11,079	8.1		2.1		23.8	
電 気 ・ ガ ス ・ 熱 供 給 ・ 水 道 業	1,364	1,228	136	12	12	0	0	0	0	1,376	1,240	136	3.1		1.5		17.6	
情 報 通 信 業	2,959	1,805	1,154	149	94	55	102	66	36	3,006	1,833	1,173	11.3		9.7		13.8	
運 輸 業 , 郵 便 業	13,714	11,511	2,203	335	315	20	312	272	40	13,737	11,554	2,183	16.0		8.0		58.4	
卸 売 業 , 小 売 業	25,215	10,420	14,795	1,850	959	891	638	361	277	26,427	11,018	15,409	50.5		26.5		67.7	
金 融 業 , 保 険 業	9,140	2,578	6,562	338	70	268	129	34	95	9,349	2,614	6,735	11.1		0.3		15.3	
不 動 産 業 , 物 品 賃 貸 業	859	365	494	23	6	17	22	4	18	860	367	493	34.7		18.0		47.1	
学 術 研 究 , 専 門 ・ 技 術 サ ー ビ ス 業	4,800	3,471	1,329	198	166	32	263	204	59	4,735	3,433	1,302	7.8		8.4		6.2	
宿 泊 業 , 飲 食 サ ー ビ ス 業	9,680	3,708	5,972	577	179	398	404	162	242	9,853	3,725	6,128	58.0		36.7		71.0	
生 活 関 連 サ ー ビ ス 業 , 娯 楽 業	6,840	3,037	3,803	671	223	448	295	45	250	7,216	3,215	4,001	26.5		30.6		23.2	
教 育 , 学 習 支 援 業	12,744	6,310	6,434	1,837	1,068	769	1,627	1,224	403	12,954	6,154	6,800	27.8		14.7		39.7	
医 療 , 福 祉 社	58,506	15,512	42,994	2,137	1,041	1,096	1,601	695	906	59,042	15,858	43,184	24.3		17.3		26.8	
複 合 サ ー ビ ス 事 業	2,051	1,544	507	146	108	38	217	167	50	1,980	1,485	495	9.2		4.2		24.4	
サ ー ビ ス 業 (他 に 分 類 さ れ な い も の)	14,205	8,927	5,278	378	243	135	461	192	269	14,122	8,978	5,144	26.4		9.6		55.8	
食 料 品 ・ た ば こ	11,475	6,139	5,336	277	139	138	195	136	59	11,557	6,142	5,415	19.5		5.1		35.8	
織 維 工 業	-	-	-	-	-	-	-	-	-	-	-	-	-	-	-	-	-	-
木 材 ・ 木 製 品	-	-	-	-	-	-	-	-	-	-	-	-	-	-	-	-	-	-
家 具 ・ 装 備 品	-	-	-	-	-	-	-	-	-	-	-	-	-	-	-	-	-	-
パ ル プ 紙	-	-	-	-	-	-	-	-	-	-	-	-	-	-	-	-	-	-
印 刷 ・ 同 関 連 業	232	141	91	0	0	0	0	0	0	232	141	91	16.8		6.4		33.0	
化 学 , 石 油 ・ 石 炭	-	-	-	-	-	-	-	-	-	-	-	-	-	-	-	-	-	-
プ ラ ス チ ッ ク 製 品	-	-	-	-	-	-	-	-	-	-	-	-	-	-	-	-	-	-
ゴ ム 製 品	-	-	-	-	-	-	-	-	-	-	-	-	-	-	-	-	-	-
窯 業 ・ 土 石 製 品	x	x	x	x	x	x	x	x	x	x	x	x	x	x	x	x	x	x
鉄 鋼 業	-	-	-	-	-	-	-	-	-	-	-	-	-	-	-	-	-	-
非 鉄 金 属 製 造 業	-	-	-	-	-	-	-	-	-	-	-	-	-	-	-	-	-	-
金 属 製 品 製 造 業	2,872	2,403	469	123	85	38	62	62	0	2,933	2,426	507	5.4		1.9		22.5	
は ん 用 機 械 器 具	4,519	4,069	450	246	227	19	120	99	21	4,645	4,197	448	3.6		3.4		6.0	
生 産 用 機 械 器 具	956	806	150	45	35	10	27	22	5	974	819	155	3.0		0.9		14.2	
業 務 用 機 械 器 具	-	-	-	-	-	-	-	-	-	-	-	-	-	-	-	-	-	-
電 子 ・ デ バ イ ス	4,282	3,803	479	220	201	19	52	47	5	4,450	3,957	493	0.4		0.0		3.2	
電 気 機 械 器 具	2,100	1,672	428	18	15	3	25	25	0	2,093	1,662	431	1.6		2.0		0.0	
情 報 通 信 機 械 器 具	x	x	x	x	x	x	x	x	x	x	x	x	x	x	x	x	x	x
輸 送 用 機 械 器 具	6,508	5,830	678	249	243	6	145	137	8	6,612	5,936	676	2.0		0.5		15.7	
そ の 他 の 製 造 業	-	-	-	-	-	-	-	-	-	-	-	-	-	-	-	-	-	-
E 一 括 分 1	5,186	2,700	2,486	208	94	114	70	32	38	5,324	2,762	2,562	7.8		1.4		14.8	
E 一 括 分 2	-	-	-	-	-	-	-	-	-	-	-	-	-	-	-	-	-	-
E 一 括 分 3	-	-	-	-	-	-	-	-	-	-	-	-	-	-	-	-	-	-
卸 売 業	6,166	4,581	1,585	239	216	23	158	158	0	6,247	4,639	1,608	4.5		1.1		14.5	
小 売 業	19,049	5,839	13,210	1,611	743	868	480	203	277	20,180	6,379	13,801	64.8		45.0		73.9	
宿 泊 業	4,490	2,248	2,242	326	68	258	157	67	90	4,659	2,249	2,410	32.6		13.6		50.3	
M 一 括 分	5,190	1,460	3,730	251	111	140	247	95	152	5,194	1,476	3,718	80.8		72.0		84.3	
医 療 業	35,116	9,257	25,859	1,770	994	776	1,183	431	752	35,703	9,820	25,883	17.5		15.7		18.1	
P 一 括 分	23,390	6,255	17,135	367	47	320	418	264	154	23,339	6,038	17,301	34.6		19.9		39.8	
職 業 紹 介 ・ 派 遣 業	1,609	922	687	76	48	28	138	52	86	1,547	918	629	19.0		8.5		34.3	
そ の 他 の 事 業 サ ー ビ ス	9,482	5,390	4,092	239	138	101	298	132	166	9,423	5,396	4,027	35.5		14.1		64.2	
R 一 括 分	3,114	2,615	499	63	57	6	25	8	17	3,152	2,664	488	2.9		0.8		13.9	

第4表 規模別現金給与額、実労働時間及び出勤日数

- 1 性別現金給与額
産業 = TL 調査産業計

(単位:円)

規模 (人)	現金給与総額			定期給与			所定内 給与	超過労働 給与	特別給与		
	計	男	女	計	男	女			計	男	女
500-	365,033	438,476	277,674	363,274	437,264	275,263	328,587	34,687	1,759	1,212	2,411
100-499	244,325	295,108	194,366	241,388	292,279	191,322	225,239	16,149	2,937	2,829	3,044
30-99	250,385	320,655	180,075	228,492	283,119	173,835	212,494	15,998	21,893	37,536	6,240
5-29	211,400	267,633	165,285	206,744	261,600	161,757	198,454	8,290	4,656	6,033	3,528
30-	263,926	329,514	197,125	251,074	308,637	192,446	232,490	18,584	12,852	20,877	4,679
5-	238,874	301,741	181,116	229,931	287,526	177,016	216,257	13,674	8,943	14,215	4,100

- 2 性別実労働時間及び出勤日数
産業 = TL 調査産業計

規模 (人)	出勤日数			総実労働時間			所定内労働時間			所定外労働時間		
	計	男	女	計	男	女	計	男	女	計	男	女
	日	日	日	時間	時間	時間	時間	時間	時間	時間	時間	時間
500-	19.6	20.2	18.8	167.8	180.6	152.6	150.0	156.7	142.1	17.8	23.9	10.5
100-499	19.9	20.2	19.7	155.5	167.0	144.2	145.0	151.6	138.5	10.5	15.4	5.7
30-99	19.0	19.7	18.3	147.5	164.9	130.2	135.6	147.6	123.7	11.9	17.3	6.5
5-29	19.4	20.3	18.6	142.2	161.8	126.1	135.2	151.3	121.9	7.0	10.5	4.2
30-	19.4	20.0	18.8	152.9	167.8	137.7	140.7	150.2	131.0	12.2	17.6	6.7
5-	19.4	20.1	18.7	147.8	165.1	131.8	138.1	150.7	126.4	9.7	14.4	5.4

- 1 就業形態別現金給与額
産業 = TL 調査産業計

(単位:円)

規模 (人)	一般労働者					パートタイム労働者				
	現金給与 総額	定期 給与	所定内 給与	超過労働 給与	特別 給与	現金給与 総額	定期 給与	所定内 給与	超過労働 給与	特別 給与
500-	389,333	387,408	349,646	37,762	1,925	132,642	132,462	127,178	5,284	180
100-499	279,055	275,438	255,695	19,743	3,617	107,888	107,619	105,591	2,028	269
30-99	318,306	287,314	265,142	22,172	30,992	90,790	90,278	88,787	1,491	512
5-29	268,683	262,064	250,538	11,526	6,619	90,316	89,807	88,358	1,449	509
30-	316,090	299,334	275,492	23,842	16,756	97,869	97,444	95,597	1,847	425
5-	294,824	282,616	264,298	18,318	12,208	93,710	93,239	91,611	1,628	471

- 2 就業形態別実労働時間及び出勤日数
産業 = TL 調査産業計

規模 (人)	一般労働者				パートタイム労働者			
	出勤日数	総実労働 時間	所定内 労働時間	所定外 労働時間	出勤日数	総実労働 時間	所定内 労働時間	所定外 労働時間
	日	時間	時間	時間	日	時間	時間	時間
500-	19.8	173.8	154.5	19.3	17.2	110.1	106.7	3.4
100-499	20.5	169.7	157.2	12.5	17.6	100.1	97.3	2.8
30-99	20.4	173.6	157.4	16.2	15.6	86.1	84.4	1.7
5-29	21.1	170.2	160.5	9.7	15.8	82.9	81.7	1.2
30-	20.4	172.3	156.9	15.4	16.3	91.4	89.3	2.1
5-	20.7	171.4	158.5	12.9	16.0	86.7	85.1	1.6

令和4年4月
毎月勤労統計調査地方調査

第5表 就業形態別現金給与額

産 業	(事業所規模5人以上)					(事業所規模30人以上)					
	現金給与 総 額	定期給与	所 定 給	内 与 超 過 労 働 与	特別給与	現金給与 総 額	定期給与	所 定 給	内 与 超 過 労 働 与	特別給与	
											円
一 般	調査産業計	294,824	282,616	264,298	18,318	12,208	316,090	299,334	275,492	23,842	16,756
	製造業	294,824	293,613	264,402	29,211	1,211	315,432	314,920	280,254	34,666	512
	卸売業・小売業	289,648	257,270	247,649	9,621	32,378	363,927	266,128	251,183	14,945	97,799
	医療、福祉	273,651	269,211	255,335	13,876	4,440	285,885	279,991	265,821	14,170	5,894
パ ー ト	調査産業計	93,710	93,239	91,611	1,628	471	97,869	97,444	95,597	1,847	425
	製造業	110,086	110,067	106,493	3,574	19	118,840	118,816	114,255	4,561	24
	卸売業・小売業	97,356	97,023	95,544	1,479	333	102,877	102,877	101,078	1,799	0
	医療、福祉	109,951	109,010	108,336	674	941	107,716	106,944	106,056	888	772

令和4年4月
毎月勤労統計調査地方調査

第6表 就業形態別実労働時間及び出勤日数

産 業	(事業所規模5人以上)				(事業規模30人以上)				
	出勤日数	総 実 労働時間	所 定 内 労働時間	所 定 外 労働時間	出勤日数	総 実 労働時間	所 定 内 労働時間	所 定 外 労働時間	
									日
一 般	調査産業計	20.7	171.4	158.5	12.9	20.4	172.3	156.9	15.4
	製造業	20.8	181.1	160.2	20.9	20.6	181.7	159.2	22.5
	卸売業・小売業	20.8	176.4	165.1	11.3	21.1	181.0	165.8	15.2
	医療、福祉	20.7	161.2	156.7	4.5	20.2	160.1	156.0	4.1
パ ー ト	調査産業計	16.0	86.7	85.1	1.6	16.3	91.4	89.3	2.1
	製造業	17.7	112.3	107.2	5.1	19.0	121.6	115.1	6.5
	卸売業・小売業	18.7	97.6	96.0	1.6	18.3	103.3	101.2	2.1
	医療、福祉	16.6	88.9	88.5	0.4	17.3	92.2	91.7	0.5

令和4年4月
毎月勤労統計調査地方調査

第7表 就業形態別本月末労働者数

産 業	(事業所規模5人以上)		(事業規模30人以上)	
	一般	パート	一般	パート
	人	人	人	人
調査産業計	291,135	111,849	161,195	50,492
製造業	48,940	4,162	36,750	3,255
卸売業・小売業	42,955	31,272	13,074	13,353
医療、福祉	70,169	27,897	44,723	14,319

第8表 産業別名目賃金指数

(R2 = 100)

年月	調査産業計	鉱業、採石業、砂利採取業	建設業	製造業	電気ガス熱供給水道業	情報通信業	運輸業、郵便業	卸売業、小売業	金融業、保険業	不動産業、物品賃貸業	学術研究、専門・技術サービス業	宿泊業、飲食サービス業	生活関連サービス業、娯楽業	教育、学習支援業	医療、福祉	複合サービス業	サービス業(他に分類されないもの)
現金給与総額 (5人以上規模)																	
平成27年平均	96.1	X	80.2	93.8	68.4	99.0	109.7	116.5	102.5	64.5	94.3	98.8	100.0	80.9	90.3	78.5	96.4
平成28年平均	94.5	X	81.5	94.2	X	99.1	101.1	104.6	108.3	55.9	92.6	98.1	105.0	79.5	90.6	89.8	100.5
平成29年平均	96.8	X	94.6	94.6	90.8	100.1	105.9	108.7	109.9	60.1	86.4	98.8	105.6	83.7	90.5	94.0	99.2
平成30年平均	97.1	X	95.1	93.7	87.8	100.6	105.2	103.5	101.7	79.1	96.9	92.8	101.7	96.0	93.4	98.3	93.3
令和元年平均	102.1	X	92.0	95.1	104.4	81.9	95.6	116.6	105.6	87.9	95.7	99.8	95.2	113.8	97.2	94.0	106.3
令和2年平均	100.0	X	100.0	100.0	100.0	100.0	100.0	100.0	100.0	100.0	100.0	100.0	100.0	100.0	100.0	100.0	100.0
令和3年4月	85.7	-	80.3	87.1	77.1	70.8	97.2	97.9	80.8	92.5	77.4	83.7	95.3	60.4	84.3	89.7	97.0
5月	86.2	-	79.1	92.5	75.7	68.4	86.0	100.3	78.9	76.3	85.3	89.6	94.0	71.9	82.1	73.6	97.4
6月	134.4	-	82.2	171.2	213.7	107.1	100.8	118.2	154.6	79.3	152.2	97.0	126.3	149.0	137.1	172.0	127.2
7月	114.7	-	117.4	117.5	81.2	131.0	127.0	168.5	85.7	128.8	105.0	87.7	95.6	87.6	105.9	84.4	112.7
8月	90.1	-	134.4	86.9	75.7	84.5	93.1	108.5	84.2	93.0	70.5	84.0	79.8	57.1	85.1	72.8	96.1
9月	84.0	-	90.5	83.5	75.6	76.5	84.3	101.5	73.8	77.6	71.1	82.8	81.0	57.8	84.9	71.1	92.2
10月	84.2	-	88.9	79.2	77.1	81.7	86.6	104.8	74.2	78.5	72.9	83.9	82.4	58.1	85.1	73.2	90.6
11月	93.1	-	120.1	85.4	132.4	84.3	95.3	114.8	74.9	79.8	75.8	86.6	82.7	57.6	93.5	107.8	95.0
12月	162.7	-	151.5	173.0	159.5	171.1	155.6	169.3	154.7	157.3	170.6	110.0	97.2	121.5	179.1	151.0	154.2
令和4年1月	83.1	X	75.8	79.9	83.3	69.1	85.8	100.9	78.4	72.3	72.1	83.9	92.9	73.9	78.7	72.3	90.3
2月	82.9	X	79.3	78.9	82.5	67.7	81.5	99.9	82.5	71.9	62.8	78.6	88.7	72.7	81.3	72.2	88.2
3月	87.1	X	83.1	85.9	84.1	95.8	81.6	100.6	90.4	75.3	68.5	81.7	79.9	72.2	86.3	74.4	96.5
4月	87.6	X	77.9	80.9	85.0	91.7	89.1	112.5	97.5	71.8	82.5	88.7	100.5	75.7	78.5	79.2	98.4
(30人以上規模)																	
平成27年平均	96.5	X	118.8	90.9	X	113.5	106.8	110.0	102.7	91.4	103.4	116.5	108.1	78.1	85.9	72.4	96.2
平成28年平均	97.5	X	124.8	90.7	X	107.0	108.7	114.8	105.2	88.3	103.2	112.2	105.4	78.8	87.3	78.4	94.8
平成29年平均	98.0	X	127.5	90.0	73.5	105.6	109.8	116.3	106.1	89.5	101.8	116.2	97.8	78.9	89.0	76.1	96.1
平成30年平均	96.1	X	115.1	92.1	79.1	93.6	102.5	98.7	100.0	70.0	96.8	110.7	95.8	81.8	92.0	95.4	84.3
令和元年平均	97.7	X	103.4	92.9	105.2	83.7	93.1	107.2	103.2	X	86.8	104.1	89.1	95.8	94.2	96.6	90.7
令和2年平均	100.0	X	100.0	100.0	100.0	100.0	100.0	100.0	100.0	100.0	100.0	100.0	100.0	100.0	100.0	100.0	100.0
令和3年4月	84.0	-	92.9	82.5	78.5	68.0	108.5	98.8	76.9	84.7	76.7	93.4	97.4	44.8	83.3	80.9	87.5
5月	85.2	-	87.6	89.4	76.8	65.6	94.7	102.1	76.0	88.0	71.9	96.6	98.4	66.9	79.8	76.3	89.5
6月	145.7	-	95.1	179.4	222.2	108.1	114.7	114.6	150.1	94.8	181.0	110.2	98.3	185.4	139.1	169.9	96.6
7月	109.3	-	94.6	105.3	77.1	131.4	150.6	167.4	85.8	87.1	95.8	99.7	110.7	71.9	103.2	79.0	111.6
8月	83.1	-	130.8	80.4	78.0	82.4	96.8	99.7	87.3	86.8	71.2	89.6	95.1	43.9	78.5	78.3	86.1
9月	79.5	-	87.5	77.7	77.7	74.0	90.8	96.7	74.9	81.2	71.3	84.1	96.6	44.0	79.1	74.5	83.6
10月	78.8	-	82.8	72.5	79.4	79.6	92.3	96.3	73.5	83.4	72.6	90.2	95.2	44.7	79.6	77.2	82.7
11月	83.6	-	83.2	79.5	160.8	81.8	104.2	94.3	73.8	83.8	78.7	90.3	103.4	42.9	83.5	90.4	87.4
12月	162.5	-	178.0	164.9	138.0	164.8	184.6	161.0	167.0	89.2	195.1	124.5	106.9	89.3	169.4	169.5	136.7
令和4年1月	77.6	X	78.0	75.1	88.7	61.7	88.0	99.7	71.4	107.0	72.0	91.0	104.9	60.0	69.0	77.9	85.0
2月	77.0	X	78.1	74.7	89.4	59.3	85.2	97.4	75.3	119.8	54.2	84.3	98.1	61.6	70.8	77.2	82.3
3月	81.6	X	81.5	82.5	90.2	95.4	81.9	103.9	86.3	110.2	56.8	94.9	95.6	58.7	73.2	82.3	86.8
4月	84.6	X	92.4	76.6	91.8	88.0	92.5	128.3	90.2	112.6	77.2	103.3	102.7	67.2	71.0	82.6	96.7
定期給与 (5人以上規模)																	
平成27年平均	96.9	X	89.5	94.9	75.3	99.7	101.7	114.6	100.3	69.2	99.8	100.1	102.4	83.9	89.8	84.7	95.7
平成28年平均	95.8	X	91.8	94.9	X	102.9	96.0	105.7	108.4	61.3	96.0	99.6	106.3	82.3	90.4	94.2	99.8
平成29年平均	96.9	X	100.1	95.1	99.9	102.2	98.2	106.7	108.4	65.6	91.2	101.9	103.8	86.5	90.0	94.3	97.9
平成30年平均	97.3	X	103.6	94.1	95.9	102.8	102.3	102.7	100.7	78.4	103.2	93.7	104.6	97.7	91.4	97.3	93.4
令和元年平均	101.7	X	101.3	94.8	102.5	85.7	93.2	112.8	105.9	91.0	104.0	99.2	97.6	113.8	95.9	99.0	103.9
令和2年平均	100.0	X	100.0	100.0	100.0	100.0	100.0	100.0	100.0	100.0	100.0	100.0	100.0	100.0	100.0	100.0	100.0
令和3年4月	99.6	-	98.4	106.7	101.8	91.1	100.8	108.8	100.1	91.6	99.9	87.1	101.6	79.4	97.0	95.1	107.0
5月	99.6	-	96.3	104.0	100.4	87.7	95.9	111.2	98.5	90.6	96.7	94.4	99.5	94.5	95.6	94.6	106.4
6月	101.1	-	99.2	105.6	101.2	89.4	98.4	108.6	94.4	94.3	97.6	95.6	102.5	99.4	97.8	97.3	107.4
7月	100.4	-	97.7	105.8	100.3	128.1	95.9	113.3	91.6	92.8	95.1	88.3	83.5	88.1	99.2	94.3	106.9
8月	98.5	-	95.5	103.7	100.3	98.1	98.3	114.0	92.9	93.0	93.8	87.3	85.9	73.7	98.4	86.8	106.7
9月	99.1	-	98.5	104.5	100.2	98.4	93.1	113.7	91.9	92.3	94.6	86.3	86.5	75.9	100.1	92.1	102.6
10月	98.6	-	98.3	99.2	102.3	101.2	96.8	112.1	92.3	93.2	95.4	88.0	89.1	75.2	99.9	93.6	103.3
11月	99.3	-	99.1	100.6	98.7	98.6	102.4	113.1	93.5	94.9	95.6	90.7	85.5	74.0	100.1	91.5	102.1
12月	101.2	-	98.7	105.2	97.8	97.2	106.9	111.7	94.9	93.1	95.6	100.5	87.4	78.8	101.3	94.5	103.5
令和4年1月	98.5	X	95.7	99.8	110.5	88.3	95.4	112.8	98.3	85.4	95.9	88.0	97.7	93.8	91.4	93.7	102.8
2月	98.0	X	98.9	98.2	109.4	87.0	90.2	111.0	103.2	84.5	83.5	82.3	93.9	94.3	94.0	93.6	100.6
3月	98.7	X	101.0	99.7	111.5	84.0	91.0	109.9	105.8	88.9	87.4	85.5	86.6	93.9	94.0	95.3	105.4
4月	101.0	X	93.2	101.1	112.7	102.0	98.4	114.7	119.3	84.8	102.7	92.8	100.3	99.2	91.3	92.2	104.9
(30人以上規模)																	
平成27年平均	96.5	X	111.4	92.5	X	111.6	100.2	110.2	102.5	87.2	106.6	119.9	106.2	81.5	86.7	74.8	94.1
平成28年平均	96.7	X	113.0	91.6	X	109.0	102.5	113.5	103.2	85.1	105.3	116.6	105.1	81.6	87.3	75.7	93.2
平成29年平均	97.1	X	113.2	91.6	82.1	105.8	102.6	113.4	103.9	87.2	105.5	120.3	95.6	82.6	88.8	74.7	93.4
平成30年平均	95.2	X	106.6	93.0	87.2	96.3	102.7	98.5	98.5	66.4	100.8	107.0	95.0	86.9	89.7	91.7	83.4
令和元年平均	97.0	X	99.5	93.0	102.3	86.8	92.2	105.0	103.2	X	94.4	102.9	87.7	98.1	93.4	100.0	91.3
令和2年平均	100.0	X	100.0	100.0	100.0	100.0	100.0	100.0	100.0	100.0	100.0	100.0	100.0	100.0	100.0	100.0	100.0
令和3年4月	98.4	-	99.6	104.2	103.7	88.1	112.0	109.2	96.0	87.4	101.3	99.9	98.1				

第9表 産業別実質賃金指数

(R2 = 100)

年月	調査産業計	鉱業、採石業、砂利採取業	建設業	製造業	電気ガス熱供給水道業	情報通信業	運輸業郵便業	卸売業小売業	金融業保険業	不動産業、物品賃貸業	学術研究、専門技術サービス業	宿泊業、飲食サービス業	生活関連サービス業、娯楽業	教育、学習支援業	医療、福祉	複合サービス事業	サービス業(他に分類されないもの)	消費者物価指数
現金給与総額 (5人以上規模)																		
平成27年平均	98.8	X	82.4	96.4	70.3	101.7	112.7	119.7	105.3	66.3	96.9	101.5	102.8	83.1	92.8	80.7	99.1	97.3
平成28年平均	97.0	X	83.7	96.7	X	101.7	103.8	107.4	111.2	57.4	95.1	100.7	107.8	81.6	93.0	92.2	103.2	97.4
平成29年平均	98.9	X	96.6	96.6	92.7	102.2	108.2	111.0	112.3	61.4	88.3	100.9	107.9	85.5	92.4	96.0	101.3	97.9
平成30年平均	97.8	X	95.8	94.4	88.4	101.3	105.9	104.2	102.4	79.7	97.6	93.5	102.4	96.7	94.1	99.0	94.0	99.3
令和元年平均	102.4	X	92.3	95.4	104.7	82.1	95.9	117.0	105.9	88.2	96.0	100.1	95.5	114.1	97.5	94.3	106.6	99.7
令和2年平均	100.0	X	100.0	100.0	100.0	100.0	100.0	100.0	100.0	100.0	100.0	100.0	100.0	100.0	100.0	100.0	100.0	100.0
令和3年4月	86.7	-	81.3	88.2	78.0	71.7	98.4	99.1	81.8	93.6	78.3	84.7	96.5	61.1	85.3	90.8	98.2	98.8
5月	86.9	-	79.7	93.2	76.3	69.0	86.7	101.1	79.5	76.9	86.0	90.3	94.8	72.5	82.8	74.2	98.2	99.2
6月	135.3	-	82.8	172.4	215.2	107.9	101.5	119.0	155.7	79.9	153.3	97.7	127.2	150.1	138.1	173.2	128.1	99.3
7月	115.6	-	118.3	118.4	81.9	132.1	128.0	169.9	86.4	129.8	105.8	88.4	96.4	88.3	106.8	85.1	113.6	99.2
8月	90.5	-	134.9	87.2	76.0	84.8	93.5	108.9	84.5	93.4	70.8	84.3	80.1	57.3	85.4	73.1	96.5	99.6
9月	83.7	-	90.2	83.3	75.4	76.3	84.0	101.2	73.6	77.4	70.9	82.6	80.8	57.6	84.6	70.9	91.9	100.3
10月	84.3	-	89.0	79.3	77.2	81.8	86.7	104.9	74.3	78.6	73.0	84.0	82.5	58.2	85.2	73.3	90.7	99.9
11月	93.4	-	120.5	85.7	132.8	84.6	95.6	115.1	75.1	80.0	76.0	86.9	82.9	57.8	93.8	108.1	95.3	99.7
12月	162.9	-	151.7	173.2	159.7	171.3	155.8	165.5	154.9	157.5	170.8	110.1	97.3	121.6	179.3	151.2	154.4	99.9
令和4年1月	83.2	X	75.9	80.0	83.4	69.2	85.9	101.0	78.5	72.4	72.2	84.0	93.0	74.0	78.8	72.4	90.4	99.9
2月	82.8	X	79.2	78.8	82.4	67.6	81.4	99.8	82.4	71.8	62.7	78.5	88.6	72.6	81.2	72.1	88.1	100.1
3月	86.5	X	82.5	85.3	83.5	95.1	81.0	99.9	89.8	74.8	68.0	81.1	79.3	71.7	85.7	73.9	95.8	100.7
4月	86.6	X	77.0	79.9	84.0	90.6	88.0	111.2	96.3	70.9	81.5	87.6	99.3	74.8	77.6	78.3	97.2	100.7
(30人以上規模)																		
平成27年平均	99.2	X	122.1	93.4	X	116.6	109.8	113.1	105.5	93.9	106.3	119.7	111.1	80.3	88.3	74.4	98.9	
平成28年平均	100.1	X	128.1	93.1	X	109.9	111.6	117.9	108.0	90.7	106.0	115.2	108.2	80.9	89.6	80.5	97.3	
平成29年平均	100.1	X	130.2	91.9	75.1	107.9	112.2	118.8	108.4	91.4	104.0	118.7	99.9	80.6	90.9	77.7	98.2	
平成30年平均	96.8	X	115.9	92.7	79.7	94.3	103.2	99.4	100.7	70.5	97.5	111.5	96.5	82.4	92.6	96.1	84.9	
令和元年平均	98.0	X	103.7	93.2	105.5	84.0	93.4	107.5	103.5	X	87.1	104.4	89.4	96.1	94.5	96.9	91.0	
令和2年平均	100.0	X	100.0	100.0	100.0	100.0	100.0	100.0	100.0	100.0	100.0	100.0	100.0	100.0	100.0	100.0	100.0	
令和3年4月	85.0	-	94.0	83.5	79.5	68.8	109.8	100.0	77.8	85.7	77.6	94.5	98.6	45.3	84.3	81.9	88.6	
5月	85.9	-	88.3	90.1	77.4	66.1	95.5	102.9	76.6	88.7	72.5	97.4	99.2	67.4	80.4	76.9	90.2	
6月	146.7	-	95.8	180.7	223.8	108.9	115.5	115.4	151.2	95.5	182.3	111.0	99.0	186.7	140.1	171.1	97.3	
7月	110.2	-	95.4	106.1	77.7	132.5	151.8	168.8	86.5	87.8	96.6	100.5	111.6	72.5	104.0	79.6	112.5	
8月	83.4	-	131.3	80.7	78.3	82.7	97.2	100.1	87.7	87.1	71.5	90.0	95.5	44.1	78.8	78.6	86.4	
9月	79.3	-	87.2	77.5	77.5	73.8	90.5	96.4	74.7	81.0	71.1	83.8	96.3	43.9	78.9	74.3	83.3	
10月	78.9	-	82.9	72.6	79.5	79.7	92.4	96.4	73.6	83.5	72.7	90.3	95.3	44.7	79.7	77.3	82.8	
11月	83.9	-	83.5	79.7	161.3	82.0	104.5	94.6	74.0	84.1	78.9	90.6	103.7	43.0	83.8	90.7	87.7	
12月	162.7	-	178.2	165.1	138.1	165.0	184.8	161.2	167.2	89.3	195.3	124.6	107.0	89.4	169.6	169.7	136.8	
令和4年1月	77.7	X	78.1	75.2	89.8	61.8	88.1	99.8	71.5	107.1	72.1	91.1	105.0	60.1	69.1	78.0	85.1	
2月	76.9	X	78.0	74.6	88.3	59.2	85.1	97.3	75.2	119.7	54.1	84.2	98.0	61.5	70.7	77.1	82.2	
3月	81.0	X	80.9	81.9	89.6	94.7	81.3	103.2	85.7	109.4	56.4	94.2	94.9	58.3	72.7	81.7	86.2	
4月	83.6	X	91.3	75.7	90.7	87.0	91.4	126.8	89.1	111.3	76.3	102.1	101.5	66.4	70.2	81.6	95.6	
定期給与 (5人以上規模)																		
平成27年平均	99.6	X	92.0	97.5	77.4	102.5	104.5	117.8	103.1	71.1	102.6	102.9	105.2	86.2	92.3	87.1	98.4	
平成28年平均	98.4	X	94.3	97.4	X	105.6	98.6	108.5	111.3	62.9	98.6	102.3	109.1	84.5	92.8	96.7	102.5	
平成29年平均	99.0	X	102.2	97.1	102.0	104.4	100.3	109.0	110.7	67.0	93.2	104.1	106.0	88.4	91.9	96.3	100.0	
平成30年平均	98.0	X	104.3	94.8	96.6	103.5	103.0	103.4	101.4	79.0	103.9	94.4	105.3	98.4	92.0	98.0	94.1	
令和元年平均	102.0	X	101.6	95.1	102.8	86.0	93.5	113.1	106.2	91.3	104.3	99.5	97.9	114.1	96.2	99.3	104.2	
令和2年平均	100.0	X	100.0	100.0	100.0	100.0	100.0	100.0	100.0	100.0	100.0	100.0	100.0	100.0	100.0	100.0	100.0	
令和3年4月	100.8	-	99.6	108.0	103.0	92.2	102.0	110.1	101.3	92.7	101.1	88.2	102.8	80.0	94.2	96.3	108.3	
5月	100.4	-	97.1	104.8	101.2	88.4	96.7	112.1	99.3	91.3	97.5	95.2	100.3	95.3	96.4	95.4	107.3	
6月	101.8	-	99.9	106.3	101.9	90.0	99.1	109.4	95.1	95.0	98.3	96.3	103.2	100.1	98.5	98.0	108.2	
7月	101.2	-	98.5	106.7	101.1	129.1	96.7	114.2	92.3	93.5	95.9	89.0	84.2	88.8	100.0	95.1	107.8	
8月	98.9	-	95.9	104.1	100.7	98.5	98.7	114.5	93.3	93.4	94.2	87.7	86.2	74.0	98.8	87.1	107.1	
9月	98.8	-	98.2	104.2	99.9	98.1	92.8	113.4	91.6	92.0	94.3	86.0	86.2	75.7	99.8	91.8	102.3	
10月	98.7	-	98.4	99.3	102.4	101.3	96.9	112.2	92.4	93.3	95.5	88.1	89.2	75.3	100.0	93.7	103.4	
11月	99.6	-	99.4	100.9	99.0	98.9	102.7	113.4	93.8	95.2	95.9	91.0	85.8	74.2	100.4	91.8	102.4	
12月	101.3	-	98.8	105.3	97.9	97.3	107.0	111.8	95.0	93.2	95.7	100.6	87.5	74.9	101.4	94.6	103.6	
令和4年1月	98.6	X	95.8	99.9	110.6	88.4	95.5	112.9	98.4	85.5	96.0	88.1	97.8	93.9	91.5	93.8	102.9	
2月	97.9	X	98.8	98.1	109.3	86.9	90.1	110.9	103.1	84.4	83.4	82.2	93.8	94.2	93.9	93.5	100.5	
3月	98.0	X	100.3	99.0	110.7	83.4	90.4	109.1	105.1	88.3	86.8	84.9	86.0	93.2	93.3	94.6	104.7	
4月	99.8	X	92.1	99.9	111.4	100.8	97.2	113.3	117.9	83.8	101.5	91.7	99.1	98.0	90.2	91.1	103.7	
(30人以上規模)																		
平成27年平均	99.2	X	114.5	95.1	X	114.7	103.0	113.3	105.3	89.6	109.6	123.2	109.1	83.8	89.1	76.9	96.7	
平成28年平均	99.3	X	116.0	94.0	X	111.9	105.2	116.5	106.0	87.4	108.1	119.7	107.9	83.8	89.6	77.7	95.7	
平成29年平均	99.2	X	115.6	93.6	83.9	108.1	104.8	115.8	106.1	89.1	107.8	122.9	97.7	84.4	90.7	76.3	95.4	
平成30年平均	95.9	X	107.4	93.7	87.8	97.0	103.4	99.2	99.2	66.9	101.5	107.8	95.7	87.5	90.3	92.3	84.0	
令和元年平均	97.3	X	99.8	93.3	102.6	87.1	92.5	105.3	103.5	X								

第10表 産業別労働時間・雇用指数(2-1)

(R2=100)

年月	調査産業計	鉱業、採石業、砂利採取業	建設業	製造業	電気ガス熱供給水道業	情報通信業	運輸業、郵便業	卸売業、小売業	金融業、保険業	不動産業、物品賃貸業	学術研究、専門・技術サービス業	宿泊業、飲食サービス業	生活関連サービス業、娯楽業	教育、学習支援業	医療、福祉	複合サービス業	サービス業(他に分類されないもの)
総実労働時間																	
(5人以上規模)																	
平成27年平均	107.8	X	99.4	103.2	103.9	117.2	102.9	119.1	112.2	89.5	108.2	127.2	132.0	91.7	103.3	99.2	100.3
平成28年平均	107.2	X	93.3	103.2	X	119.6	104.1	114.9	111.4	87.9	108.5	125.2	131.1	95.7	105.5	107.4	99.9
平成29年平均	107.1	X	100.9	102.4	105.9	118.8	100.2	114.1	115.7	93.4	100.1	124.2	132.0	97.5	105.8	105.7	99.1
平成30年平均	104.4	X	103.6	100.2	107.6	104.9	102.0	108.7	111.8	97.0	109.1	112.7	130.8	96.9	103.0	102.6	97.3
令和元年平均	103.2	X	105.3	98.2	102.8	103.4	98.1	108.2	106.1	96.7	103.1	113.6	114.5	105.3	100.1	100.3	99.1
令和2年平均	100.0	X	100.0	100.0	100.0	100.0	100.0	100.0	100.0	100.0	100.0	100.0	100.0	100.0	100.0	100.0	100.0
令和3年4月	102.9	-	105.4	105.6	103.9	116.8	98.4	109.1	112.5	106.8	106.6	87.4	114.0	95.1	100.6	104.3	99.4
5月	95.6	-	94.9	96.1	88.1	102.2	92.6	102.9	102.9	96.2	93.9	90.2	113.6	86.6	91.7	96.0	95.4
6月	104.3	-	109.9	105.7	106.8	107.5	99.2	107.6	105.9	108.2	116.0	95.5	111.4	107.2	100.4	103.7	102.0
7月	101.9	-	103.8	103.9	97.0	112.0	98.0	107.6	105.4	104.3	103.2	90.7	87.6	93.6	102.5	103.7	100.8
8月	97.5	-	98.2	94.9	95.5	101.4	98.9	105.2	99.5	99.2	95.5	90.7	87.4	79.4	101.1	97.9	97.2
9月	99.0	-	104.6	98.2	93.7	103.7	92.7	104.1	104.0	103.0	104.0	89.7	83.9	86.6	101.3	97.6	100.2
10月	101.5	-	107.0	101.5	96.7	105.4	99.8	107.3	104.6	104.1	109.7	91.8	93.3	87.4	102.0	102.9	99.6
11月	101.6	-	105.2	103.4	90.8	105.8	100.2	107.9	103.6	105.4	105.7	97.4	90.0	85.2	101.5	97.9	99.7
12月	103.1	-	105.4	104.1	92.6	102.1	104.7	105.9	103.2	106.3	105.7	107.6	94.2	84.9	103.9	111.2	99.5
令和4年1月	96.9	X	92.3	95.0	96.2	98.8	94.2	108.6	101.9	82.9	100.9	87.5	105.4	86.8	95.1	98.1	92.9
2月	95.1	X	103.6	98.4	94.3	98.6	86.3	105.0	97.6	78.2	107.5	67.0	95.2	87.3	92.5	88.4	94.5
3月	101.1	X	104.0	101.3	108.4	101.5	91.1	105.3	108.5	90.3	115.2	86.4	99.6	99.6	99.3	106.0	103.5
4月	104.1	X	99.9	105.3	103.7	105.9	92.7	112.5	114.3	76.0	103.3	93.5	119.1	108.6	100.1	103.3	102.3
(30人以上規模)																	
平成27年平均	106.8	X	100.2	102.6	X	117.9	109.4	107.7	108.8	88.6	109.0	156.4	158.6	90.3	103.9	102.0	92.2
平成28年平均	106.4	X	102.2	102.3	X	117.8	108.4	109.0	108.3	87.9	108.2	152.4	157.2	90.3	103.7	102.2	89.9
平成29年平均	106.3	X	101.3	102.1	107.8	118.3	110.4	107.7	108.7	88.0	107.1	149.0	152.7	93.3	103.5	102.2	89.4
平成30年平均	101.8	X	101.6	100.2	110.0	106.0	108.4	96.7	103.1	85.9	105.2	136.9	140.5	85.4	102.5	97.0	89.1
令和元年平均	100.7	X	102.6	98.7	103.2	103.3	101.8	100.7	101.5	X	101.1	125.8	125.6	92.8	99.1	99.3	94.9
令和2年平均	100.0	X	100.0	100.0	100.0	100.0	100.0	100.0	100.0	100.0	100.0	100.0	100.0	100.0	100.0	100.0	100.0
令和3年4月	102.9	-	105.7	104.8	104.1	118.9	107.2	103.2	106.4	93.1	103.2	91.0	116.7	87.3	104.0	99.2	98.6
5月	95.9	-	94.3	94.8	86.9	104.3	99.9	99.5	97.9	95.1	92.9	87.9	119.4	87.5	94.8	94.8	91.1
6月	103.3	-	103.1	104.4	106.9	108.3	106.4	98.4	101.3	97.3	112.2	90.7	116.4	105.9	104.0	99.1	98.8
7月	102.1	-	101.7	102.8	97.6	113.5	106.4	103.5	101.0	97.1	100.4	89.6	117.5	96.8	100.8	101.6	101.1
8月	97.3	-	97.7	92.4	95.2	101.0	104.5	100.8	95.3	96.4	88.2	80.4	126.6	84.4	101.1	93.5	100.1
9月	97.8	-	103.2	96.5	90.0	104.7	101.1	99.4	100.9	93.7	99.6	73.3	116.9	83.0	100.3	90.6	99.1
10月	99.8	-	107.1	99.8	95.2	105.6	106.1	99.3	99.5	92.2	106.3	92.1	123.7	78.0	100.3	97.7	100.5
11月	100.4	-	104.4	101.9	88.9	107.2	108.0	99.8	96.7	92.2	101.2	103.2	128.6	79.5	100.2	94.4	100.2
12月	103.1	-	102.0	102.5	86.7	101.9	110.9	102.2	98.5	96.0	101.2	110.1	131.7	82.6	104.6	111.1	100.5
令和4年1月	95.7	X	88.4	94.8	99.1	99.4	100.1	101.9	96.3	100.0	92.5	96.3	140.4	80.6	93.1	95.0	94.8
2月	92.5	X	94.7	97.4	96.2	99.7	94.1	96.5	93.3	99.1	104.9	70.0	121.8	79.1	88.2	81.7	91.4
3月	98.2	X	97.9	99.8	110.9	99.2	94.9	96.4	97.8	103.2	112.4	93.9	136.3	89.6	96.1	102.7	95.4
4月	103.1	X	101.5	104.4	105.3	107.7	99.2	105.6	105.7	102.5	102.2	105.1	157.8	105.0	97.4	98.7	97.6
所定内労働時間																	
(5人以上規模)																	
平成27年平均	108.1	X	99.9	101.9	108.2	115.7	107.1	119.4	113.8	85.2	107.5	123.4	127.1	95.9	104.4	100.3	102.3
平成28年平均	107.5	X	93.5	102.9	X	115.5	107.3	115.6	111.4	84.6	105.2	122.6	126.5	99.5	106.5	104.0	102.5
平成29年平均	107.4	X	99.4	102.2	107.6	113.7	104.1	114.7	114.2	89.7	98.9	122.5	125.6	101.4	106.9	103.4	100.4
平成30年平均	104.6	X	100.5	100.2	109.6	103.6	104.3	108.6	111.2	95.1	106.7	112.4	126.7	100.2	103.8	102.0	98.5
令和元年平均	103.2	X	102.8	98.9	101.6	102.0	101.6	108.7	105.8	96.0	101.1	113.1	112.1	103.9	100.3	99.3	99.3
令和2年平均	100.0	X	100.0	100.0	100.0	100.0	100.0	100.0	100.0	100.0	100.0	100.0	100.0	100.0	100.0	100.0	100.0
令和3年4月	103.2	-	103.8	105.7	104.3	117.2	103.9	109.5	111.8	104.7	108.0	87.3	111.4	95.4	100.6	105.4	101.2
5月	95.6	-	91.9	95.6	88.5	101.7	97.9	103.8	102.4	94.9	93.8	89.6	111.9	85.6	91.4	96.2	96.7
6月	104.7	-	106.6	105.9	108.4	106.7	104.7	108.3	106.1	107.0	117.9	95.7	108.8	108.2	100.5	104.1	104.2
7月	102.7	-	100.7	103.9	98.9	110.2	103.3	108.8	106.2	100.7	104.6	90.2	86.1	96.1	103.2	103.2	102.1
8月	98.2	-	95.7	94.7	96.7	99.4	104.7	106.0	100.7	96.3	96.8	89.4	85.0	85.2	101.3	98.8	97.8
9月	99.6	-	100.6	98.2	94.5	101.2	99.6	105.1	105.1	99.9	104.9	89.1	81.4	90.7	101.9	99.1	100.2
10月	101.8	-	102.6	101.3	96.9	104.1	106.4	107.8	105.6	102.9	109.9	90.7	90.0	90.6	102.4	103.4	99.8
11月	101.8	-	101.6	102.8	92.8	103.9	104.6	109.0	104.7	104.1	106.1	95.5	85.0	87.4	101.8	97.9	101.4
12月	102.2	-	102.7	103.3	95.9	101.0	107.7	106.1	104.5	105.0	106.4	104.5	88.7	88.7	100.5	110.0	100.8
令和4年1月	97.3	X	90.6	93.6	99.6	96.6	101.2	109.3	100.8	83.8	98.2	88.8	102.5	87.6	95.6	96.4	94.6
2月	95.8	X	100.6	97.6	95.5	98.7	93.6	106.2	96.6	79.3	106.6	68.2	95.3	88.4	93.2	87.6	96.6
3月	101.8	X	101.9	101.3	109.4	102.5	98.7	105.5	106.7	91.8	113.6	87.4	99.3	100.4	100.0	106.2	106.2
4月	104.5	X	99.1	104.5	106.1	108.2	101.0	113.1	111.4	77.8	103.3	93.3	113.4	106.0	100.7	102.7	104.7
(30人以上規模)																	
平成27年平均	105.8	X	99.0	100.8	X	114.2	109.3	108.3	107.7	87.2	108.7	146.1	143.1	84.9	105.4	104.8	93.1
平成28年平均	105.8	X	100.0	101.0	X	114.2	109.4	109.4	107.7	85.4	107.5	143.5	144.4	85.2	105.4	104.6	90.9
平成29年平均	105.4	X	99.2	100.9	111.7	113.8	109.6	108.0	108.3	83.2	107.4	141.2	141.5	87.0	105.0	104.0	90.5
平成30年平均	101.6	X	99.4	99.7	112.8	104.4	105.4	97.1	100.1	81.8	104.3	131.8	130.0	84.4	103.6	95.9	91.7
令和元年平均	100.7	X	101.9	99.2	101.5	101.4	102.1	100.8	100.9	X	100.6	123.0	120.4	90.5	99.2	99.4	95.7
令和2年平均																	

毎月勤労統計調査地方調査の説明

1 調査の目的

この調査は、統計法に基づく基幹統計であって雇用、給与及び労働時間について毎月調査し、長崎県における変動を明らかにすることを目的としている。

2 調査の対象

この調査は日本標準産業分類にいう鉱業、砕石業、砂利採取業、建設業、製造業、電気・ガス・熱供給・水道業、情報通信業、運輸業、郵便業、卸売業、小売業、金融業、保険業、不動産業、物品賃貸業、学術研究、専門・技術サービス業、宿泊業、飲食サービス業、生活関連サービス業、娯楽業、教育、学習支援業、医療、福祉、複合サービス業、サービス業（他に分類できないもの）に属し、常時5人以上の常用労働者を雇用する民営、官営及び公営の事業所のうち厚生労働大臣の指定する約520事業所について調査を行っている。

この調査の標本設計は「定期給与」の標本誤差率を、産業・規模別に一定限度以内とすることに主眼点がおかれている。

標本事業所の抽出方法及び調査の実施方法は、30人以上規模事業所においては、経済センサスの結果により、全事業所のリストを作成し、これを産業別・事業所規模別に区分し、調査事業所を抽出している。調査の実施方法は郵送またはオンライン方式による自計調査である。5～29人規模事業所は経済センサスの調査区を用いて毎月勤労統計調査基本調査区を設定し、抽出した24調査区について5～29人規模事業所の名簿を作成し、その中から約240事業所を産業別に抽出する二段無作為抽出方法によって抽出している。調査の実施方法は、統計調査員による実地他計調査またはオンラインによる自計調査である。

3 用語の説明

1) 常用労働者とは、

期間を定めずに雇われている者

1か月以上の期間を定めて雇われている者

のいずれかに該当する者をいう。

2) パートタイム労働者とは、常用労働者のうち、

1日の所定労働時間が一般の労働者よりも短い者

1日の所定労働時間が一般の労働者と同じで1週の所定労働日数が一般の労働者よりも少ない者

のいずれかに該当する者をいう。

3) 一般労働者とは、常用労働者のうち、パートタイム労働者でない者をいう。

4) 入職（離職）率とは、前月末労働者数に対する月間の入職（離職）者数の割合（％）である。なお、入職（離職）者には、同一企業内での事業所間の異動者を含む。

5) 現金給与額について

賃金、給与、手当、賞その他の名称の如何を問わず、労働の対償として使用者が労働者に通貨で支払うもので、所得税、社会保険料、組合費、購買代金等を差し引く前の金額である。退職を事由に労働者に支払われる退職金は、含まれない。

・現金給与総額

以下に述べる きまって支給する給与と特別に支払われた給与の合計額。

・きまって支給する給与（定期給与）

労働協約、就業規則等によってあらかじめ定められている支給条件、算定方法によって支給される給与でいわゆる基本給、家族手当、超過労働手当を含む。

・所定内給与

きまって支給する給与のうち次の所定外給与以外のもの。

・所定外給与（超過労働給与）

所定の労働時間を超える労働に対して支給される給与や、休日労働、深夜労働に対して支給される給与。時間外手当、早朝出勤手当、休日出勤手当、深夜手当等である。

・特別に支払われた給与（特別給与）

労働協約、就業規則等によらず、一時的又は突発的事由に基づき労働者に支払われた給与又は労働協約、

就業規則等によりあらかじめ支給条件、算定方法が定められている給与で以下に該当するもの。

夏冬の賞与、期末手当等の一時金

支給事由の発生が不定期なもの

3か月を超える期間で算定される手当等（6か月分支払われる通勤手当等）

いわゆるベースアップの差額追給分

6) 実労働時間、出勤日数について

労働者が実際に労働した時間数及び実際に出勤した日数。休憩時間は給与支給の有無にかかわらず除かれる。有給休暇取得分も除かれる。

- ・ 総実労働時間数

次の所定内労働時間数と所定外労働時間数の合計。

- ・ 所定内労働時間数

労働協約、就業規則等で定められた正規の始業時刻と終業時刻の間の実労働時間数。

- ・ 所定外労働時間数

早出、残業、臨時の呼出、休日出勤等の実労働時間数。

- ・ 出勤日数

業務のため実際に出勤した日数。1時間でも就業すれば1出勤日とする。

7) 雇用について

資料中、「雇用指数」と表示している用語は「常用雇用指数」の意で使用している。

4 調査結果の算定

この調査結果の数値は、調査事業所からの報告をもとに、本県の規模5人以上すべての事業所に対応するように復元して算定したものである。