

Ⅲ. 令和2年度

長崎県歯科保健データ

1. 乳幼児期歯科保健データ

(1) 令和2年度長崎県幼児歯科健診結果

① 1歳6か月児歯科健康診査

	数	備考
対象者数	9,821	
受診者数	9,502	受診率96.8%
むし歯の総数	298	
1人あたりのむし歯の本数	0.03	
う蝕有病者数	122	
う蝕有病者率	1.28	

② 3歳児歯科健康診査

	数	備考
対象者数	10,340	
受診者数	9,994	受診率96.7%
むし歯の総数	6,039	
1人あたりのむし歯の本数	0.60	
う蝕有病者数	1,867	
う蝕有病者率	18.68	

(2) 令和2年度 1歳6ヶ月児・3歳児う蝕状況(市町・保健所)

市町名	1歳6か月児					3歳児				
	受診者数	むし歯の総数	1人あたりのむし歯の本数	う蝕有病者数	う蝕有病者率	受診者数	むし歯の総数	1人あたりのむし歯の本数	う蝕有病者数	う蝕有病者率
	人	本	本	人	%	人	本	本	人	%
長崎市	2830	83	0.03	31	1.10	2946	1744	0.59	567	19.25
佐世保市	1795	41	0.02	18	1.00	1710	772	0.45	238	13.92
島原市	319	5	0.02	2	0.63	306	150	0.49	50	16.34
諫早市	1124	56	0.05	20	1.78	1217	882	0.72	271	22.27
大村市	778	30	0.04	11	1.41	786	462	0.59	145	18.45
平戸市	192	12	0.06	5	2.60	211	219	1.04	58	27.49
松浦市	114	0	0.00	0	0.00	151	178	1.18	40	26.49
対馬市	185	2	0.01	1	0.54	219	174	0.79	53	24.20
壱岐市	153	3	0.02	3	1.96	179	124	0.69	36	20.11
五島市	204	1	0.00	1	0.49	222	166	0.75	52	23.42
西海市	168	8	0.05	5	2.98	188	126	0.67	37	19.68
雲仙市	291	7	0.02	4	1.37	293	167	0.57	50	17.06
南島原市	256	16	0.06	5	1.95	283	235	0.83	73	25.80
長与町	341	6	0.02	3	0.88	430	154	0.36	48	11.16
時津町	230	9	0.04	3	1.30	287	84	0.29	32	11.15
東彼杵町	41	3	0.07	2	4.88	56	41	0.73	16	28.57
川棚町	106	8	0.08	3	2.83	99	29	0.29	11	11.11
波佐見町	137	2	0.01	2	1.46	122	90	0.74	24	19.67
小値賀町	10	0	0.00	0	0.00	4	2	0.50	2	50.00
佐々町	143	5	0.03	2	1.40	176	163	0.93	40	22.73
新上五島町	85	1	0.01	1	1.18	109	77	0.71	24	22.02
合計	9502	298	0.03	122	1.28	9994	6039	0.60	1867	18.68

長崎市	2830	83	0.03	31	1.10	2946	1744	0.59	567	19.25
佐世保市	1795	41	0.02	18	1.00	1710	772	0.45	238	13.92
西彼保健所	739	23	0.03	11	1.49	905	364	0.40	117	12.93
県央保健所	2186	99	0.05	38	1.74	2280	1504	0.66	467	20.48
県南保健所	866	28	0.03	11	1.27	882	552	0.63	173	19.61
県北保健所	449	17	0.04	7	1.56	538	560	1.04	138	25.65
五島保健所	204	1	0.00	1	0.49	222	166	0.75	52	23.42
上五島保健所	95	1	0.01	1	1.05	113	79	0.70	26	23.01
壱岐保健所	153	3	0.02	3	1.96	179	124	0.69	36	20.11
対馬保健所	185	2	0.01	1	0.54	219	174	0.79	53	24.20
合計	9502	298	0.03	122	1.28	9994	6039	0.60	1867	18.68

本土地区	8865	291	0.03	116	1.31	9261	5496	0.59	1700	18.36
離島地区	637	7	0.01	6	0.94	733	543	0.74	167	22.78

(令和2年度こども家庭課とりまとめ)

(3) 令和2年度 1歳6か月児う蝕状況(市町別順位)

う蝕有病者率

順位	市町名	%
1	松浦市	0.00
1	小値賀町	0.00
3	五島市	0.49
4	対馬市	0.54
5	島原市	0.63
6	長与町	0.88
7	佐世保市	1.00
8	長崎市	1.10
9	新上五島町	1.18
10	時津町	1.30
11	雲仙市	1.37
12	佐々町	1.40
13	大村市	1.41
14	波佐見町	1.46
15	諫早市	1.78
16	南島原市	1.95
17	壱岐市	1.96
18	平戸市	2.60
19	川棚町	2.83
20	西海市	2.98
21	東彼杵町	4.88
長崎県		1.28
全国		1.12

一人あたりのむし歯の本数

順位	市町名	本
1	松浦市	0.00
1	小値賀町	0.00
1	五島市	0.00
4	対馬市	0.01
4	新上五島町	0.01
4	波佐見町	0.01
7	島原市	0.02
7	長与町	0.02
7	壱岐市	0.02
7	佐世保市	0.02
7	雲仙市	0.02
12	長崎市	0.03
12	佐々町	0.03
14	大村市	0.04
14	時津町	0.04
16	西海市	0.05
16	諫早市	0.05
18	平戸市	0.06
18	南島原市	0.06
20	東彼杵町	0.07
21	川棚町	0.08
長崎県		0.03
全国		0.03

(4) 令和2年度 3歳児う蝕状況（市町別順位）

う蝕有病者率

順位	市町名	%
1	川棚町	11.11
2	時津町	11.15
3	長与町	11.16
4	佐世保市	13.92
5	島原市	16.34
6	雲仙市	17.06
7	大村市	18.45
8	長崎市	19.25
9	波佐見町	19.67
10	西海市	19.68
11	壱岐市	20.11
12	新上五島町	22.02
13	諫早市	22.27
14	佐々町	22.73
15	五島市	23.42
16	対馬市	24.20
17	南島原市	25.80
18	松浦市	26.49
19	平戸市	27.49
20	東彼杵町	28.57
21	小値賀町	50.00
長崎県		18.68
全国		11.81

一人あたりのむし歯の本数

順位	市町名	本
1	時津町	0.29
1	川棚町	0.29
3	長与町	0.36
4	佐世保市	0.45
5	島原市	0.49
6	小値賀町	0.50
7	雲仙市	0.57
8	大村市	0.59
8	長崎市	0.59
10	西海市	0.67
11	壱岐市	0.69
12	新上五島町	0.71
13	諫早市	0.72
14	東彼杵町	0.73
15	波佐見町	0.74
16	五島市	0.75
17	対馬市	0.79
18	南島原市	0.83
18	佐々町	0.93
20	平戸市	1.04
21	松浦市	1.18
長崎県		0.60
全国		0.39

(5) 令和2年度 1歳6か月児・3歳児う蝕状況(都道府県別順位)

1歳6か月児					3歳児						
順位	都道府県名	有病者率	順位	都道府県名	1人当り う蝕数	順位	都道府県名	有病者率	順位	都道府県名	1人当り う蝕数
1	鳥取	0.53%	1	鳥取	0.01	1	東京	7.18%	1	東京	0.21
2	新潟	0.59%	2	新潟	0.01	2	愛知	7.63%	2	鳥取	0.24
3	石川	0.61%	3	石川	0.01	3	新潟	8.36%	3	愛知	0.25
4	徳島	0.68%	4	徳島	0.02	4	岐阜	8.69%	4	新潟	0.25
5	山形	0.68%	5	富山	0.02	5	鳥取	8.69%	5	岐阜	0.26
6	富山	0.72%	6	山形	0.02	6	静岡	9.48%	6	神奈川	0.29
7	東京	0.80%	7	高知	0.02	7	神奈川	9.58%	7	静岡	0.32
8	岡山	0.82%	8	東京	0.02	8	石川	10.40%	8	長野	0.32
9	滋賀	0.87%	9	岡山	0.02	9	埼玉	10.55%	9	石川	0.34
10	静岡	0.90%	10	滋賀	0.03	10	長野	10.73%	10	埼玉	0.34
11	愛知	0.91%	11	静岡	0.03	11	兵庫	10.82%	11	兵庫	0.35
12	岐阜	0.94%	12	三重	0.03	12	栃木	11.17%	12	栃木	0.36
13	三重	0.95%	13	愛知	0.03	13	千葉	11.43%	13	滋賀	0.37
14	高知	0.95%	14	神奈川	0.03	14	滋賀	11.53%	14	千葉	0.37
15	埼玉	0.99%	15	埼玉	0.03	15	北海道	11.89%	15	広島	0.38
16	神奈川	1.00%	16	兵庫	0.03	16	三重	11.91%	16	富山	0.39
17	佐賀	1.07%	17	香川	0.03	17	広島	11.95%	17	岡山	0.39
18	兵庫	1.08%	18	佐賀	0.03	18	岡山	12.12%	18	三重	0.40
19	奈良	1.11%	19	千葉	0.03	19	山形	12.13%	19	山形	0.41
20	広島	1.11%	20	奈良	0.03	20	富山	12.44%	20	北海道	0.42
21	福島	1.13%	21	和歌山	0.03	21	福岡	12.68%	21	島根	0.42
22	栃木	1.14%	22	長崎	0.03	22	群馬	13.14%	22	徳島	0.43
23	長野	1.14%	23	長野	0.03	23	島根	13.23%	23	福岡	0.43
24	大分	1.16%	24	福井	0.03	24	徳島	13.32%	24	群馬	0.43
25	千葉	1.17%	25	栃木	0.03	25	茨城	13.70%	25	奈良	0.44
26	和歌山	1.17%	26	岐阜	0.03	26	京都	13.97%	26	京都	0.45
27	京都	1.18%	27	茨城	0.03	27	奈良	14.02%	27	高知	0.46
28	香川	1.19%	28	広島	0.03	28	大阪	14.02%	28	福井	0.46
29	大阪	1.20%	29	山梨	0.03	29	高知	14.05%	29	和歌山	0.48
30	山梨	1.23%	30	鹿児島	0.03	30	和歌山	14.29%	30	大阪	0.49
31	鹿児島	1.24%	31	福島	0.03	31	福井	14.37%	31	茨城	0.49
32	茨城	1.24%	32	京都	0.03	32	山梨	14.39%	32	香川	0.49
33	岩手	1.24%	33	岩手	0.04	33	宮城	15.35%	33	山梨	0.50
34	山口	1.25%	34	山口	0.04	34	香川	15.84%	34	愛媛	0.53
35	福井	1.27%	35	宮崎	0.04	35	岩手	15.89%	35	山口	0.53
36	長崎	1.28%	36	大阪	0.04	36	大分	15.91%	36	大分	0.53
37	宮崎	1.30%	37	沖縄	0.04	37	愛媛	15.97%	37	佐賀	0.54
38	愛媛	1.40%	38	島根	0.04	38	山口	16.10%	38	宮城	0.54
39	沖縄	1.45%	39	青森	0.04	39	佐賀	16.28%	39	岩手	0.54
40	北海道	1.47%	40	北海道	0.04	40	鹿児島	16.55%	40	鹿児島	0.54
41	宮城	1.58%	41	宮城	0.05	41	福島	16.86%	41	福島	0.59
42	群馬	1.60%	42	秋田	0.05	42	宮崎	17.34%	42	長崎	0.60
43	島根	1.64%	43	群馬	0.05	43	熊本	18.37%	43	沖縄	0.62
44	青森	1.73%	44	大分	0.05	44	長崎	18.68%	44	熊本	0.63
45	福岡	1.91%	45	熊本	0.05	45	秋田	18.81%	45	宮崎	0.63
46	秋田	1.93%	46	福岡	0.07	46	沖縄	19.73%	46	秋田	0.65
47	熊本	2.00%	47	愛媛	0.07	47	青森	20.65%	47	青森	0.76
全国	1.12%	全国	0.03	全国	11.81%	全国	0.39				

(6)都道府県別1歳6か月児・3歳児むし歯有病者率ベスト10

1歳6か月児

順位	H18	H19	H20	H21	H22	H23	H24	H25	H26	H27	H28	H29	H30	R1	R2
1	兵庫	兵庫	兵庫	愛知	三重	三重	三重	三重	鳥取	鳥取	鳥取	三重	新潟	石川	鳥取
2	愛知	愛知	京都	奈良	京都	愛知	滋賀	愛知	富山	三重	富山	新潟	愛知	山形	新潟
3	三重	静岡	静岡	兵庫	兵庫	静岡	兵庫	石川	新潟	富山	三重	滋賀	石川	新潟	石川
4	福井	京都	三重	京都	愛知	京都	岐阜	岐阜	三重	愛知	愛知	愛知	三重	滋賀	徳島
5	静岡	岐阜	滋賀	香川	滋賀	奈良	愛知	鳥取	静岡	山形	新潟	富山	富山	福井	山形
6	京都	広島	愛知	静岡	広島	滋賀	静岡	岡山	愛知	滋賀	滋賀	静岡	静岡	愛知	富山
7	富山	香川	岐阜	滋賀	富山	岡山	広島	静岡	奈良	奈良	静岡	香川	山形	岡山	東京
8	広島	三重	広島	岐阜	岡山	兵庫	京都	京都	岡山	京都	岡山	山形	岡山	岐阜	岡山
9	岐阜	愛媛	岡山	広島	岐阜	岐阜	岡山	兵庫	石川	静岡	兵庫	京都	東京	静岡	滋賀
10	滋賀	奈良	東京	三重	奈良	富山	富山	滋賀	広島	兵庫	東京	岡山	兵庫	広島	静岡

3歳児

順位	H18	H19	H20	H21	H22	H23	H24	H25	H26	H27	H28	H29	H30	R1	R2
1	東京	愛知	愛知	愛知	愛知	東京	愛知	愛知	愛知	愛知	愛知	東京	東京	愛知	東京
2	愛知	東京	東京	岐阜	東京	愛知	岐阜	東京	東京	静岡	東京	愛知	愛知	東京	愛知
3	岐阜	岐阜	岐阜	東京	岐阜	静岡	東京	岐阜	静岡	東京	静岡	静岡	岐阜	静岡	新潟
4	静岡	静岡	静岡	静岡	静岡	岐阜	静岡	静岡	岐阜	新潟	岐阜	新潟	静岡	岐阜	岐阜
5	神奈川	神奈川	神奈川	神奈川	神奈川	神奈川	神奈川	神奈川	新潟	岐阜	鳥取	岐阜	新潟	新潟	鳥取
6	兵庫	兵庫	兵庫	兵庫	兵庫	新潟	兵庫	新潟	神奈川	神奈川	新潟	神奈川	神奈川	鳥取	静岡
7	広島	広島	広島	広島	鳥取	鳥取	新潟	兵庫	広島	鳥取	石川	鳥取	鳥取	兵庫	神奈川
8	埼玉	新潟	京都	新潟	広島	鳥取	広島	広島	兵庫	兵庫	長野	兵庫	兵庫	神奈川	石川
9	鳥取	京都	新潟	新潟	新潟	埼玉	鳥取	鳥取	鳥取	兵庫	兵庫	兵庫	長野	長野	埼玉
10	長野	埼玉	福井	鳥取	京都	京都	埼玉	石川	長野	埼玉	神奈川	広島	広島	広島	長野

(7)都道府県別1歳6か月児・3歳児むし歯有病者率ワースト10

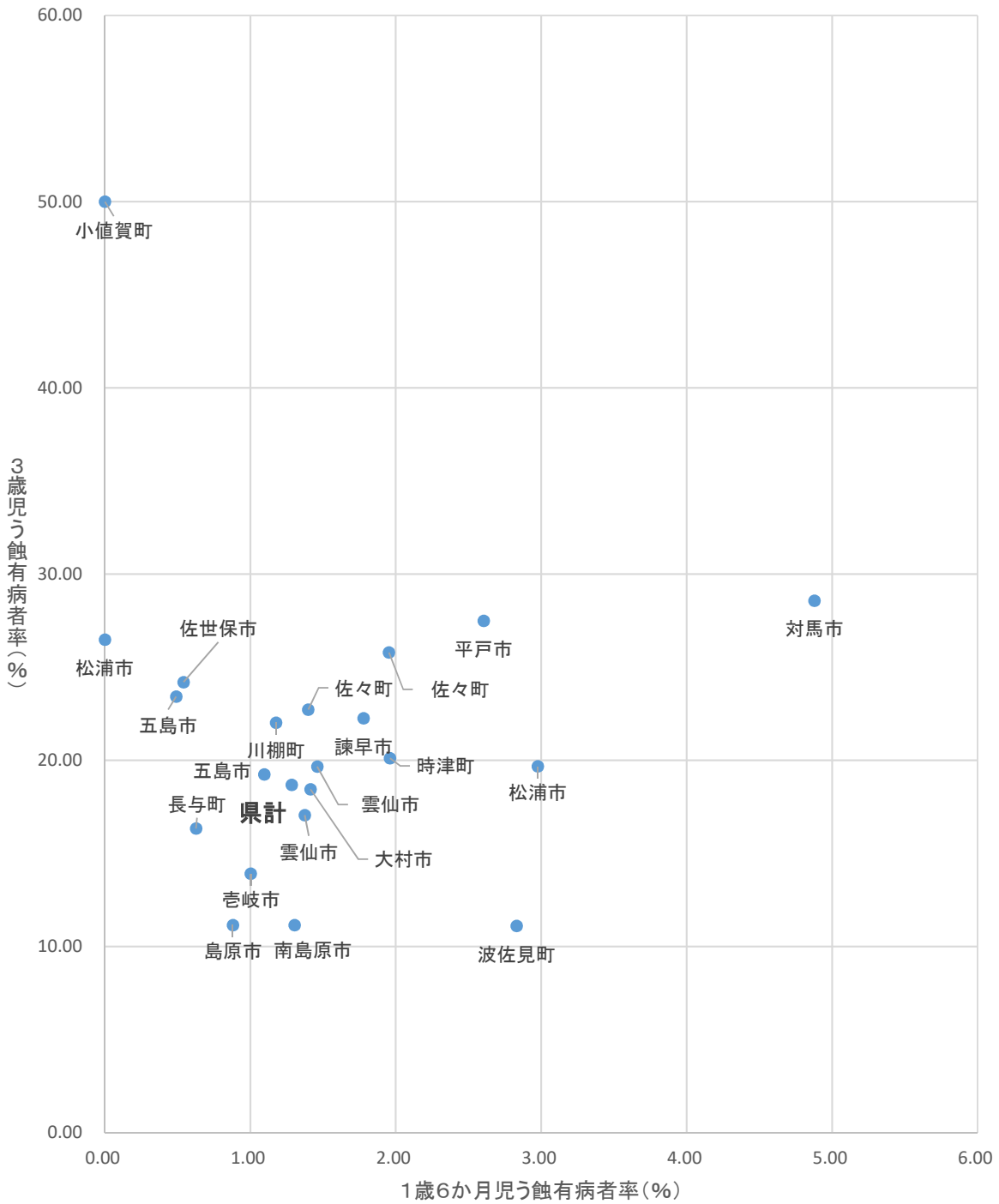
1歳6か月児

順位	H18	H19	H20	H21	H22	H23	H24	H25	H26	H27	H28	H29	H30	R1	R2
1	鹿児島	秋田	熊本	熊本	鹿児島	青森	沖縄	沖縄	福岡	沖縄	鹿児島	沖縄	青森	熊本	熊本
2	熊本	島根	秋田	鹿児島	沖縄	鹿児島	福岡	福岡	沖縄	島根	熊本	青森	長崎	沖縄	秋田
3	秋田	鹿児島	鹿児島	福岡	大分	熊本	熊本	青森	鹿児島	熊本	長崎	北海道	長崎	福岡	福岡
4	長崎	長崎	青森	秋田	熊本	沖縄	鹿児島	鹿児島	熊本	長崎	北海道	長崎	鹿児島	鹿児島	青森
5	沖縄	宮城	福島	沖縄	青森	秋田	福島	熊本	島根	高知	福岡	大分	北海道	鹿児島	島根
6	大分	熊本	福岡	大分	北海道	福岡	青森	長崎	北海道	佐賀	宮城	熊本	福岡	北海道	群馬
7	青森	沖縄	沖縄	福島	福岡	大分	宮崎	北海道	長崎	青森	青森	福島	高知	高知	宮城
8	島根	福島	北海道	長崎	福島	北海道	北海道	宮城	大分	宮城	長崎	宮崎	沖縄	長崎	北海道
9	宮城	青森	大分	北海道	長崎	長崎	秋田	宮崎	青森	福岡	山口	鹿児島	秋田	島根	沖縄
10	福島	宮崎	長崎	青森	宮崎	宮城	宮城	福島	宮城	北海道	宮崎	香川	山口	大分	愛媛

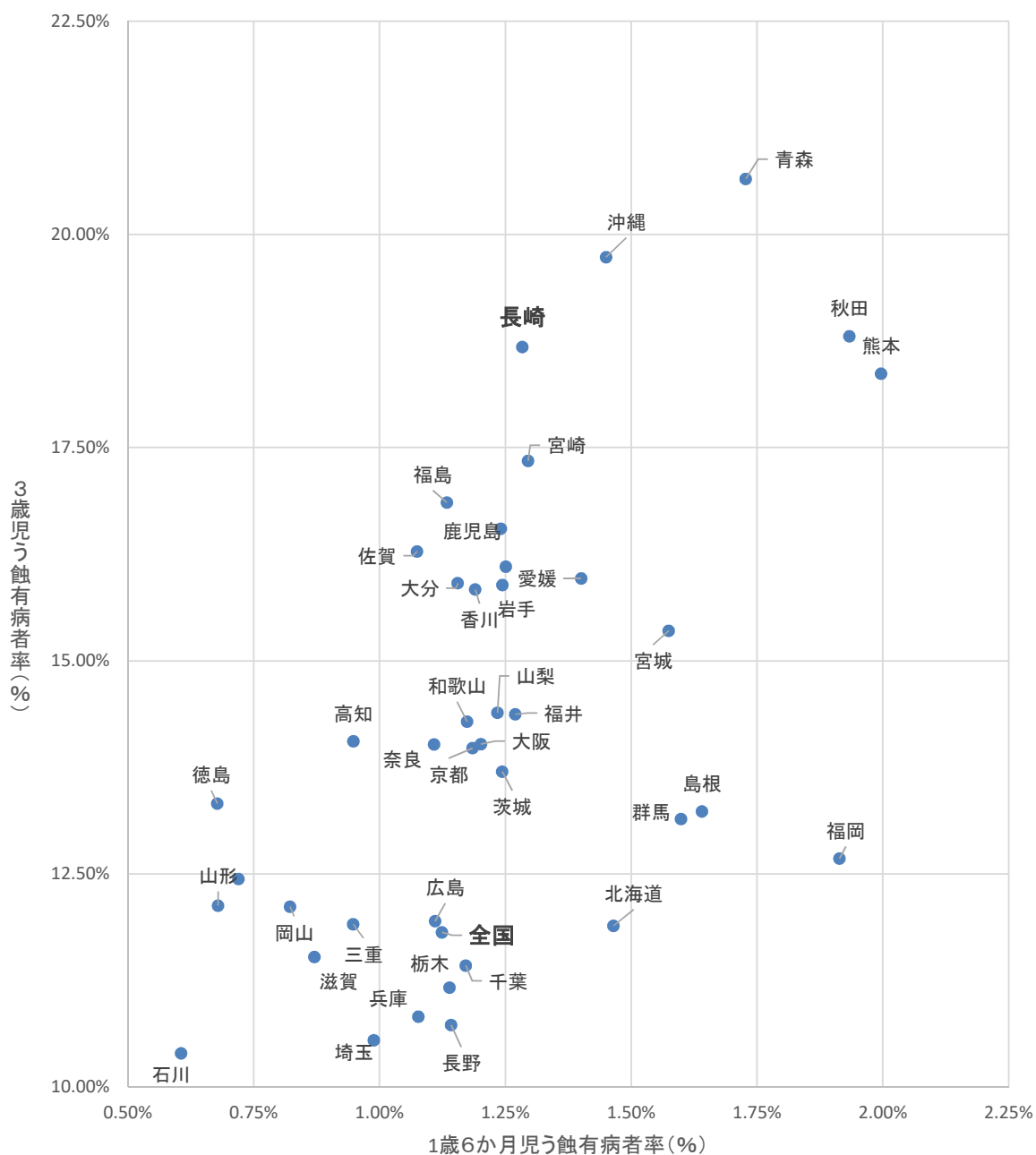
3歳児

順位	H18	H19	H20	H21	H22	H23	H24	H25	H26	H27	H28	H29	H30	R1	R2
1	青森	沖縄	沖縄	沖縄	青森	青森	沖縄	青森	青森	沖縄	沖縄	青森	青森	青森	青森
2	沖縄	青森	青森	佐賀	沖縄	沖縄	青森	沖縄	沖縄	青森	青森	青森	沖縄	沖縄	沖縄
3	大分	大分	秋田	青森	佐賀	佐賀	福島	福島	佐賀	長崎	熊本	福島	熊本	熊本	秋田
4	佐賀	秋田	長崎	秋田	長崎	大分	宮崎	宮崎	長崎	佐賀	福島	佐賀	佐賀	長崎	長崎
5	長崎	佐賀	大分	大分	大分	長崎	長崎	長崎	福島	滋賀	佐賀	熊本	山口	鹿児島	熊本
6	秋田	福島	福島	福島	宮崎	秋田	佐賀	熊本	宮崎	熊本	長崎	宮崎	大分	大分	宮崎
7	宮城	長崎	佐賀	宮崎	秋田	福島	秋田	秋田	熊本	福島	大分	長崎	長崎	佐賀	福島
8	山形	宮城	宮城	長崎	山形	宮城	熊本	佐賀	香川	徳島	秋田	和歌山	福島	山口	鹿児島
9	福島	山形	宮崎	山形	鹿児島	山形	大分	宮城	秋田	宮崎	宮崎	大分	宮崎	秋田	佐賀
10	宮崎	宮崎	山形	宮城	福島	宮崎	鹿児島	大分	宮城	秋田	香川	秋田	鹿児島	香川	山口

令和2年度 1歳6か月児・3歳児う蝕有病者率分布図
市町別

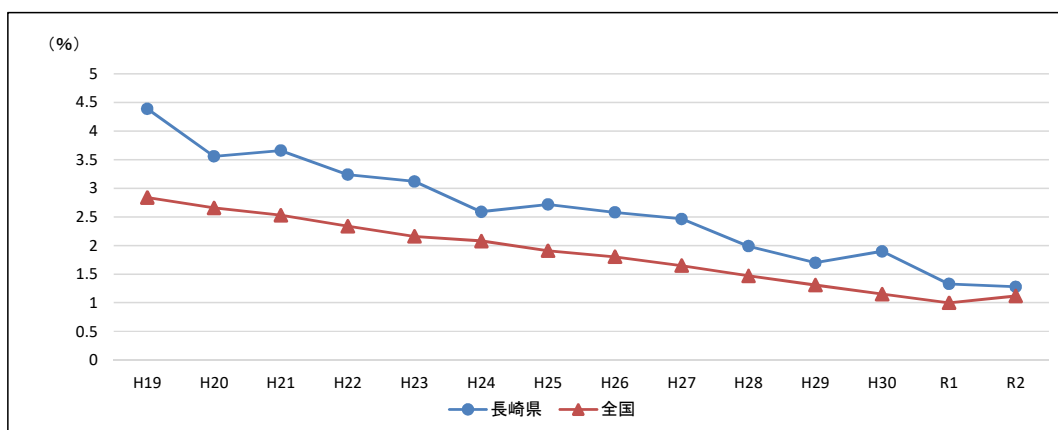


令和2年度 1歳6か月児・3歳児う蝕有病者率分布図 都道府県別



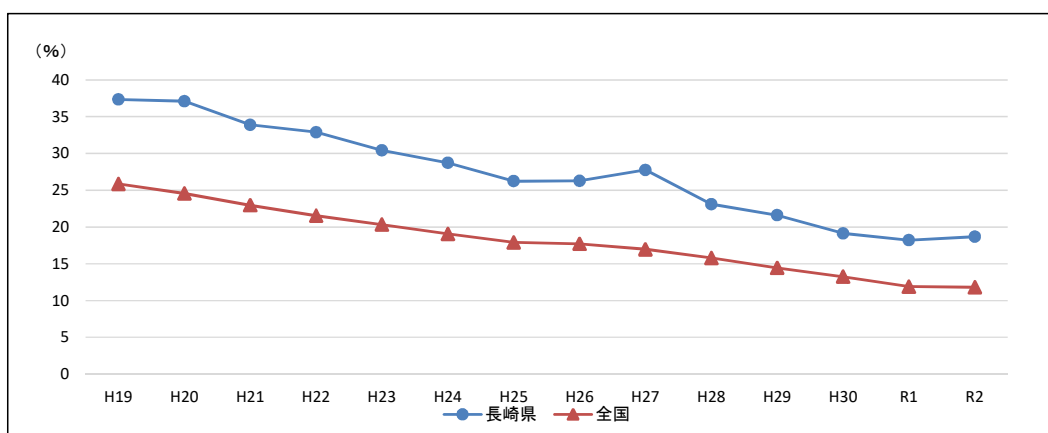
(8) 全国と長崎県の1歳6か月児・3歳児むし歯有病者率の推移

①1歳6か月児有病者率



年度	H19	H20	H21	H22	H23	H24	H25	H26	H27	H28	H29	H30	R1	R2
長崎県	4.39	3.56	3.66	3.24	3.12	2.59	2.72	2.58	2.46	1.99	1.70	1.90	1.33	1.28
全国	2.84	2.66	2.53	2.34	2.16	2.08	1.91	1.80	1.65	1.47	1.31	1.15	1.00	1.12

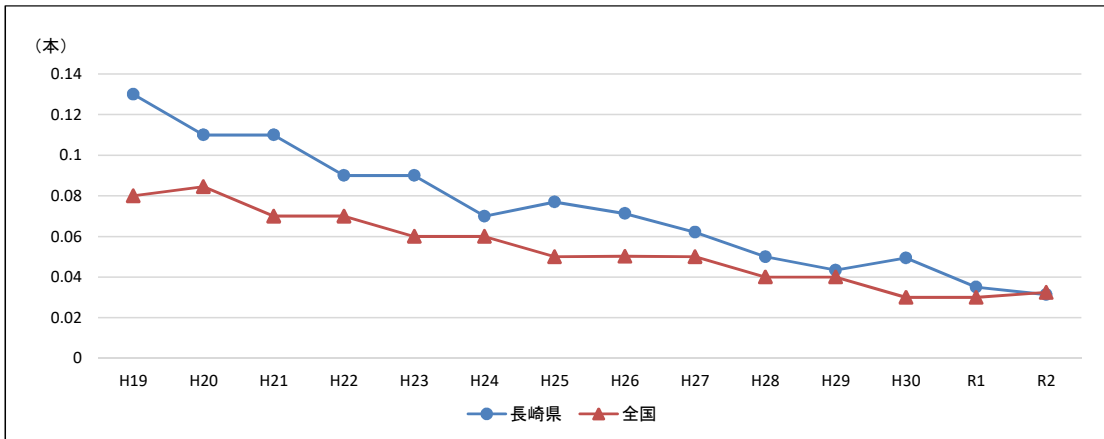
②3歳児有病者率



年度	H19	H20	H21	H22	H23	H24	H25	H26	H27	H28	H29	H30	R1	R2
長崎県	37.34	37.11	33.90	32.89	30.42	28.73	26.24	26.28	27.76	23.10	21.60	19.14	18.21	18.68
全国	25.86	24.56	22.96	21.54	20.31	19.07	17.91	17.71	16.97	15.80	14.43	13.24	11.90	11.81

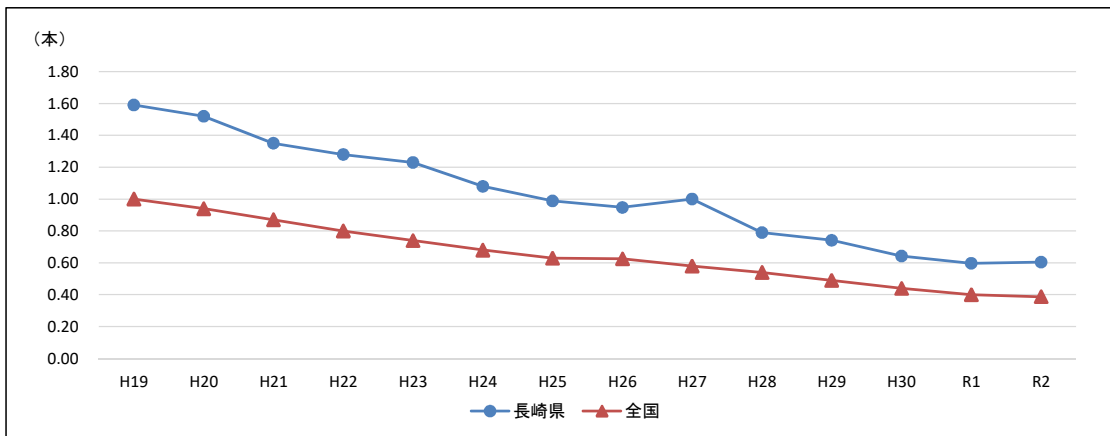
(9) 全国と長崎県の1歳6か月児・3歳児1人あたりのむし歯の本数推移

①1歳6か月1人当たりのむし歯の本数



年度	H19	H20	H21	H22	H23	H24	H25	H26	H27	H28	H29	H30	R1	R2
長崎県	0.13	0.11	0.11	0.09	0.09	0.07	0.08	0.07	0.06	0.05	0.05	0.04	0.05	0.04
全国	0.08	0.08	0.07	0.07	0.06	0.06	0.05	0.05	0.05	0.04	0.04	0.04	0.03	0.03

②3歳児1人あたりのむし歯の本数



年度	H19	H20	H21	H22	H23	H24	H25	H26	H27	H28	H29	H30	R1	R2
長崎県	1.59	1.52	1.35	1.28	1.23	1.08	0.99	0.95	1.00	0.79	0.74	0.64	0.60	0.60
全国	1.00	0.94	0.87	0.80	0.74	0.68	0.63	0.62	0.58	0.54	0.49	0.44	0.40	0.39

(10) 令和2年度 長崎県における保育所(園) 歯科健康診断結果(有病者率)

(%)

郡市名	0歳児		1歳児		2歳児		3歳児		4歳児		5歳児	
	乳 歯	永久歯	乳 歯	永久歯	乳 歯	永久歯	乳 歯	永久歯	乳 歯	永久歯	乳 歯	永久歯
長崎市	0.45		1.93		8.26		22.61		33.96	0.00	44.52	2.09
佐世保市	0.00		1.45		7.31		20.78		29.88	10.53	39.98	3.52
島原市	0.00		0.00		8.33		14.77		32.73	0.00	39.73	1.69
諫早市	0.39		2.19		6.70		23.36		33.33	0.00	45.42	2.41
大村市	0.00		2.59		9.98		20.32		26.84	0.00	37.31	1.23
平戸市	0.00		0.00		10.63		26.70		38.38	0.00	48.39	1.59
松浦市	0.00		0.00		17.74		26.67		29.69	0.00	50.79	0.00
対馬市	0.00		1.18		4.76		26.97		38.51	0.00	51.72	0.00
壱岐市	0.00		1.59		8.53		16.57		34.40		45.00	0.00
五島市	0.00		3.03		9.55		25.31		42.25	0.00	45.86	3.28
西海市	0.00		0.70		4.22		17.53		23.03	0.00	46.76	7.41
雲仙市	0.00		1.33		6.84		21.03		30.77	12.50	40.75	4.30
南島原市	0.00		1.38		11.71		25.64		41.43	0.00	54.66	0.97
西彼杵郡	0.00		3.19		5.40		15.88		29.45	0.00	38.94	1.83
東彼杵郡	0.00		1.14		8.29		24.76		29.82	0.00	38.97	3.23
北松浦郡	0.00		1.08		8.70		20.51		34.85	0.00	45.10	12.82
南松浦郡	0.00		0.00		6.90		16.47		24.29		38.36	0.00
市計	0.18		1.66		8.24		21.93		32.60	2.48	43.63	2.27
郡計	0.00		2.05		6.80		19.15		30.03	0.00	39.77	3.91
県計	0.17		1.71		8.08		21.61		32.31	2.21	43.21	2.45

(11) 令和2年度 年齢別にみた乳歯の一人平均う歯数（保育所（園））

(本)

郡市名	年 齢					
	0歳児	1歳児	2歳児	3歳児	4歳児	5歳児
長崎市	0.02	0.05	0.18	0.73	1.51	1.97
佐世保市	0.00	0.04	0.23	0.73	1.25	1.88
島原市	0.00	0.00	0.20	0.47	1.14	1.66
諫早市	0.02	0.05	0.20	0.85	1.44	2.23
大村市	0.00	0.04	0.28	0.58	0.96	1.60
平戸市	0.00	0.00	0.30	1.18	1.75	2.15
松浦市	0.00	0.01	0.44	0.99	1.30	3.26
対馬市	0.00	0.02	0.15	0.80	1.98	2.80
壱岐市	0.00	0.02	0.12	0.61	1.51	1.93
五島市	0.00	0.07	0.22	0.98	1.64	1.94
西海市	0.00	0.03	0.15	0.59	0.64	1.58
雲仙市	0.00	0.04	0.17	0.67	1.39	2.01
南島原市	0.00	0.04	0.28	0.93	1.59	2.34
西彼杵郡	0.00	0.07	0.13	0.46	1.09	1.85
東彼杵郡	0.00	0.03	0.22	0.92	1.05	1.46
北松浦郡	0.00	0.14	0.35	0.75	1.53	2.25
南松浦郡	0.00	0.00	0.19	0.56	0.91	2.21
市計	0.01	0.04	0.22	0.74	1.37	2.00
郡計	0.00	0.06	0.19	0.65	1.14	1.83
県計	0.01	0.04	0.21	0.73	1.34	1.98

(12) 令和2年度 長崎県における幼稚園歯科健康診断結果（有病者率）

（％）

郡市名	0歳児		1歳児		2歳児		3歳児		4歳児		5歳児	
	乳 歯	永久歯	乳 歯	永久歯	乳 歯	永久歯	乳 歯	永久歯	乳 歯	永久歯	乳 歯	永久歯
長崎市	0.00		1.38		8.52		13.30		26.52	0.00	29.21	1.81
佐世保市	0.00		0.00		2.61		14.63		18.13	0.00	33.02	2.24
島原市	0.00		4.76		6.35		16.13		22.92		39.39	0.00
諫早市	0.00		0.00		8.86		22.68		27.22	0.00	34.75	3.15
大村市	0.00		0.00		12.00		11.28		22.96	0.00	30.03	1.55
平戸市					16.67		7.69		20.00		37.50	0.00
松浦市			0.00		0.00		21.62		22.50		50.91	0.00
対馬市	0.00		0.00		18.75		18.52		26.79	0.00	44.90	0.00
壱岐市							35.00		30.86		36.61	0.00
五島市	0.00		0.00		0.00		6.85		17.78		25.93	0.00
西海市					0.00		18.18		35.29		33.33	33.33
雲仙市	0.00		0.00		0.00		20.00		44.62		35.38	0.00
南島原市	0.00		2.86		8.82		40.98		40.00	0.00	58.73	0.00
西彼杵郡	0.00		0.00		2.41		9.88		17.90	0.00	24.57	0.00
東彼杵郡	0.00		0.00		2.56		13.24		18.75	0.00	41.86	0.00
北松浦郡	0.00		0.00		0.00		10.00		11.76	0.00	30.77	0.00
南松浦郡							8.33		13.04	0.00	9.68	0.00
市計	0.00		1.48		7.56		15.43		24.59	0.00	32.43	1.86
郡計	0.00		0.00		2.29		10.43		17.48	0.00	27.19	0.00
県計	0.00		1.27		6.93		14.90		23.93	0.00	31.89	1.64

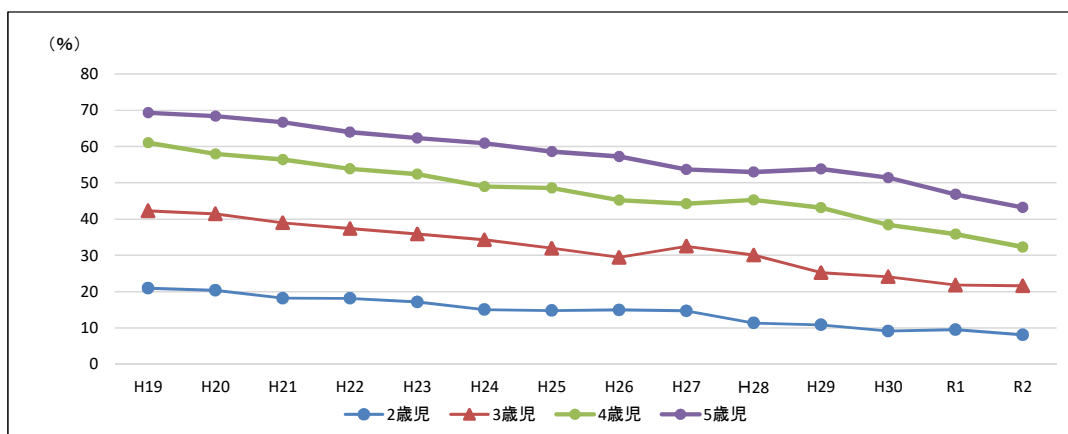
(13) 令和2年度 年齢別にみた乳歯の一人平均う歯数（幼稚園）

(本)

郡市名	年 齢					
	0歳児	1歳児	2歳児	3歳児	4歳児	5歳児
長崎市	0.00	0.02	0.22	0.44	0.86	1.23
佐世保市	0.00	0.00	0.09	0.51	0.74	1.40
島原市	0.00	0.10	0.19	0.43	0.75	1.38
諫早市	0.00	0.00	0.11	0.70	1.09	1.71
大村市	0.00	0.00	0.42	0.39	0.94	0.77
平戸市	0.00	0.00	0.33	0.08	1.20	2.69
松浦市	0.00	0.00	0.00	0.92	0.65	2.55
対馬市	0.00	0.00	0.50	0.44	1.16	1.71
壱岐市	0.00	0.00	0.00	1.45	1.14	1.87
五島市	0.00	0.00	0.00	0.11	0.67	1.07
西海市	0.00	0.00	0.00	0.27	1.24	0.60
雲仙市	0.00	0.00	0.00	0.84	1.85	1.89
南島原市	0.00	0.03	0.15	1.34	1.73	2.52
西彼杵郡	0.00	0.00	0.07	0.47	0.66	0.97
東彼杵郡	0.00	0.00	0.15	0.31	0.70	1.81
北松浦郡	0.00	0.00	0.00	0.20	1.18	2.08
南松浦郡	0.00	0.00	0.00	0.25	0.74	1.00
市計	0.00	0.02	0.19	0.51	0.90	1.37
郡計	0.00	0.00	0.09	0.42	0.70	1.17
県計	0.00	0.02	0.18	0.50	0.88	1.35

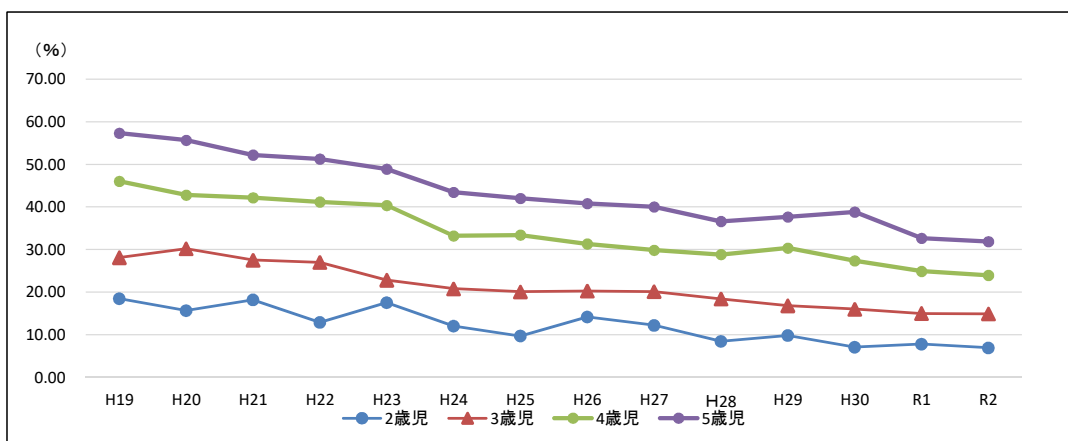
(14) 長崎県における保育所（園） 歯科健康診断結果 う蝕有病者率推移（乳歯）

①保育所



年度	H19	H20	H21	H22	H23	H24	H25	H26	H27	H28	H29	H30	R1	R2
2歳児	20.93	20.35	18.17	18.15	17.15	15.04	14.77	14.95	14.69	11.36	10.84	9.10	9.51	8.08
3歳児	42.29	41.42	38.95	37.37	35.88	34.26	31.94	29.43	32.50	30.06	25.21	24.10	21.80	21.61
4歳児	61.05	57.99	56.43	53.87	52.37	48.98	48.58	45.21	44.24	45.28	43.13	38.44	35.82	32.31
5歳児	69.33	68.37	66.69	63.97	62.34	60.92	58.60	57.24	53.71	52.99	53.80	51.44	46.83	43.21

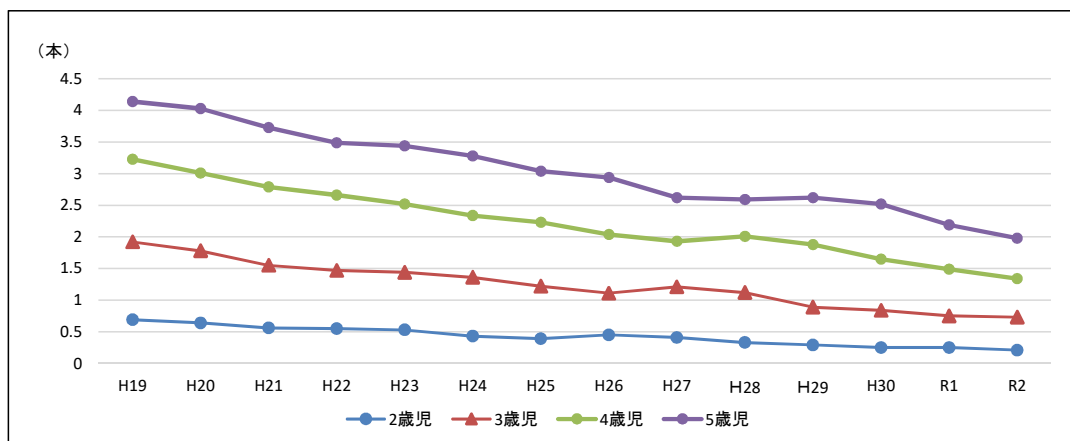
②幼稚園



年度	H19	H20	H21	H22	H23	H24	H25	H26	H27	H28	H29	H30	R1	R2
2歳児	18.45	15.68	18.18	12.89	17.54	12.05	9.69	14.19	12.22	8.46	9.82	7.08	7.80	6.93
3歳児	28.12	30.20	27.53	27.00	22.85	20.80	20.09	20.28	20.12	18.39	16.80	16.02	14.98	14.90
4歳児	46.05	42.81	42.16	41.20	40.35	33.22	33.40	31.33	29.85	28.83	30.34	27.39	24.91	23.93
5歳児	57.33	55.66	52.20	51.28	48.92	43.47	42.03	40.82	40.01	36.60	37.65	38.81	32.67	31.89

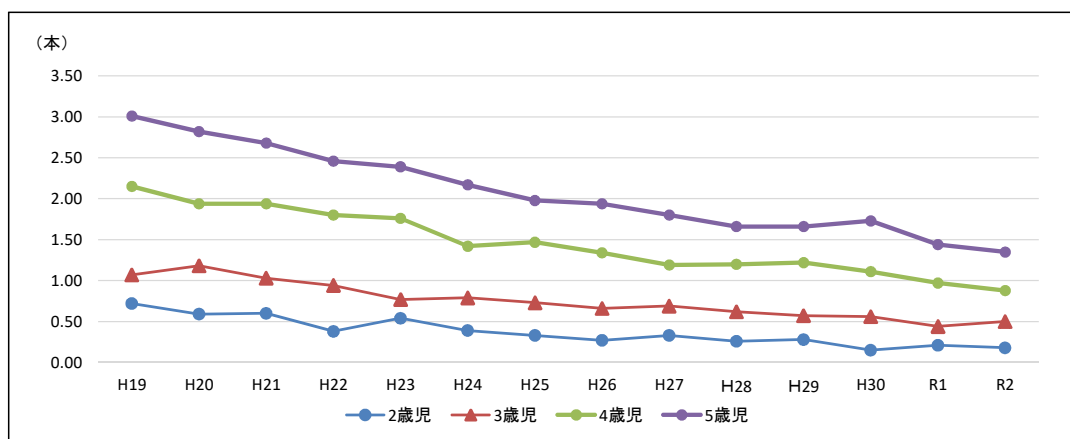
(15) 長崎県における保育所（園） 歯科健康診断結果 一人平均う歯数（乳歯）

①保育所



年度	H19	H20	H21	H22	H23	H24	H25	H26	H27	H28	H29	H30	R1	R2
2歳児	0.69	0.64	0.56	0.55	0.53	0.43	0.39	0.45	0.41	0.33	0.29	0.25	0.25	0.21
3歳児	1.92	1.78	1.55	1.47	1.44	1.36	1.22	1.11	1.21	1.12	0.89	0.84	0.75	0.73
4歳児	3.23	3.01	2.79	2.66	2.52	2.34	2.23	2.04	1.93	2.01	1.88	1.65	1.49	1.34
5歳児	4.14	4.03	3.73	3.49	3.44	3.28	3.04	2.94	2.62	2.59	2.62	2.52	2.19	1.98

②幼稚園



年度	H19	H20	H21	H22	H23	H24	H25	H26	H27	H28	H29	H30	R1	R2
2歳児	0.72	0.59	0.60	0.38	0.54	0.39	0.33	0.27	0.33	0.26	0.28	0.15	0.21	0.18
3歳児	1.07	1.18	1.03	0.94	0.77	0.79	0.73	0.66	0.69	0.62	0.57	0.56	0.44	0.50
4歳児	2.15	1.94	1.94	1.80	1.76	1.42	1.47	1.34	1.19	1.20	1.22	1.11	0.97	0.88
5歳児	3.01	2.82	2.68	2.46	2.39	2.17	1.98	1.94	1.80	1.66	1.66	1.73	1.44	1.35

長崎県のうねりの状況と全国との比較
1. うねり有病率(%)

(1歳6か月児)

保健所圏域	H7	H8	H9	H10	H11	H12	H13	H14	H15	H16	H17	H18	H19	H20	H21	H22	H23	H24	H25	H26	H27	H28	H29	H30	R1	R2
長崎市	6.65	7.55	6.29	5.52	5.71	5.71	6.34	5.34	5.54	5.47	5.26	4.09	3.81	3.03	3.53	3.15	3.27	2.47	2.42	2.67	2.71	2.87	2.72	2.83	1.51	1.10
佐世保市	5.03	6.92	5.39	4.87	3.93	3.36	3.12	3.30	3.58	3.24	3.62	3.00	2.75	2.95	2.63	2.13	2.27	1.81	1.73	1.47	1.39	0.88	0.85	0.71	0.51	1.00
西彼保健所	14.80	14.31	14.73	11.93	12.27	12.82	11.76	10.49	9.34	8.64	8.60	10.31	9.15	5.80	4.95	3.60	2.63	1.91	2.07	2.43	1.85	1.52	1.49	1.81	1.46	1.74
県央保健所	8.21	6.64	8.03	8.04	6.25	5.66	4.56	4.09	4.91	4.75	3.35	4.00	3.58	3.05	3.40	2.91	3.50	3.30	3.57	3.13	2.95	2.18	1.65	1.98	1.51	1.49
県南保健所	9.00	10.25	9.99	8.58	7.98	6.57	9.13	6.92	5.99	5.49	4.05	5.27	5.11	4.29	4.00	3.97	2.43	2.45	2.36	3.05	2.50	1.56	0.91	1.09	1.11	1.27
県北保健所	9.65	11.02	12.62	8.27	9.36	17.32	7.43	7.38	4.70	4.85	6.58	4.39	3.31	3.51	3.84	3.75	3.91	2.81	3.60	1.44	2.67	2.60	1.00	2.38	1.98	1.56
五島保健所	9.09	7.41	9.11	6.75	7.97	5.17	5.95	5.90	7.06	3.53	3.42	4.69	5.65	4.83	3.93	3.49	3.30	3.86	2.94	3.33	1.68	1.36	0.93	0.90	0.98	0.49
上五島保健所	26.59	18.84	17.86	16.44	9.56	10.71	9.91	9.09	9.22	6.25	10.24	6.01	8.84	4.35	4.70	6.52	4.35	0.74	6.15	4.12	4.67	0.83	1.77	1.77	0.00	1.05
香岐保健所	12.54	10.41	6.76	11.60	8.74	7.19	8.90	10.51	8.16	10.67	8.50	7.33	6.56	5.22	5.29	3.57	5.36	2.48	6.07	2.79	3.15	2.50	0.48	1.53	0.67	1.96
対馬保健所	13.59	14.11	12.01	11.11	10.13	11.05	11.26	9.28	12.80	9.28	8.22	7.85	8.99	4.73	7.28	8.59	5.49	6.98	4.17	5.70	4.62	1.61	3.59	3.10	4.11	0.54
長崎県	8.60	8.76	8.24	7.38	6.80	6.45	6.47	5.76	5.78	5.35	5.01	4.76	4.39	3.56	3.66	3.24	3.12	2.59	2.72	2.58	2.46	1.99	1.70	1.90	1.33	1.28
全国	5.57	5.35	4.99	4.62	4.48	4.13	3.98	3.72	3.41	3.21	3.07	2.98	2.84	2.66	2.52	2.34	2.16	2.08	1.91	1.80	1.65	1.47	1.31	1.15	1.00	1.12

※H20～H21のデータは、江迎町、鹿町町の合併後を佐世保市に加え、再計算した

(3歳児)

保健所圏域	H7	H8	H9	H10	H11	H12	H13	H14	H15	H16	H17	H18	H19	H20	H21	H22	H23	H24	H25	H26	H27	H28	H29	H30	R1	R2
長崎市	58.17	51.21	51.35	45.83	45.95	41.79	36.13	38.62	38.88	36.84	35.49	37.60	35.53	34.70	30.32	29.85	26.56	24.62	23.62	24.57	25.75	21.75	22.56	18.53	19.09	19.25
佐世保市	60.09	55.79	55.21	53.65	49.03	47.25	37.63	40.61	39.15	37.35	37.46	36.42	30.29	32.05	29.78	30.98	28.65	25.98	21.14	22.32	21.90	18.12	16.64	15.57	12.74	13.92
西彼保健所	65.07	61.02	62.64	39.46	51.72	48.90	46.51	41.13	42.18	39.74	41.70	36.70	37.73	36.80	30.60	26.99	24.14	23.88	21.65	20.40	23.81	18.96	16.15	16.97	16.67	12.93
県央保健所	65.58	61.06	60.60	38.16	50.19	50.06	45.80	42.23	44.26	41.85	38.52	39.70	36.66	36.83	34.38	32.70	30.76	29.98	28.74	26.37	29.74	24.57	21.87	18.60	18.02	20.48
県南保健所	73.30	70.17	68.19	64.64	66.98	64.75	57.07	54.64	56.48	55.08	50.12	48.97	44.53	45.52	45.23	38.56	41.18	36.16	30.12	36.20	36.20	27.68	25.23	22.66	20.62	19.61
県北保健所	73.53	69.64	66.56	64.22	59.51	60.71	54.40	52.78	50.81	48.77	47.55	45.90	43.34	40.56	34.30	32.09	31.32	33.04	31.60	32.55	31.76	29.46	28.37	26.39	26.52	25.65
五島保健所	74.07	71.91	62.06	62.56	62.74	62.47	63.34	60.44	53.73	57.91	56.75	55.48	46.77	46.41	50.53	48.00	40.94	44.44	37.02	35.63	33.69	32.80	26.64	27.71	24.35	23.42
上五島保健所	81.79	80.45	75.07	73.12	71.00	72.05	59.85	55.28	56.14	48.42	42.58	29.56	48.30	34.10	30.99	43.31	29.94	23.70	29.85	29.84	34.75	19.42	22.33	15.13	15.09	23.01
香岐保健所	76.32	68.38	67.48	61.30	59.04	60.67	67.00	63.25	48.05	50.86	53.54	40.47	43.83	46.53	41.41	47.54	43.24	42.15	37.79	25.10	28.18	32.89	24.89	22.50	20.30	20.11
対馬保健所	73.58	74.48	67.70	68.22	60.93	66.14	56.95	61.03	63.04	55.59	52.70	51.41	45.48	45.55	42.21	47.12	41.88	41.16	41.64	35.93	39.29	32.28	30.67	31.25	23.53	24.20
長崎県	65.06	60.92	59.43	57.04	52.30	51.30	45.99	44.68	44.51	42.45	40.84	40.11	37.34	37.11	33.90	32.89	30.42	28.73	26.23	26.28	27.76	23.10	21.60	19.14	18.21	18.68
全国	45.78	43.40	41.23	40.49	37.85	35.19	33.79	32.46	31.34	29.84	28.01	26.64	25.86	24.56	22.95	21.54	20.31	19.07	17.91	17.71	16.97	15.80	14.43	13.24	11.90	11.81

※H20～H21のデータは、江迎町、鹿町町の合併後を佐世保市に加え、再計算した

2. 1人あたりのう歯数(本)

(1歳6か月児)

保健所圏域	H7	H8	H9	H10	H11	H12	H13	H14	H15	H16	H17	H18	H19	H20	H21	H22	H23	H24	H25	H26	H27	H28	H29	H30	R1	R2
長崎市	0.21	0.21	0.20	0.18	0.16	0.17	0.19	0.16	0.17	0.16	0.14	0.11	0.10	0.08	0.10	0.08	0.09	0.07	0.07	0.07	0.06	0.08	0.07	0.07	0.04	0.03
佐世保市	0.14	0.20	0.15	0.15	0.12	0.09	0.09	0.11	0.11	0.09	0.11	0.08	0.09	0.10	0.07	0.06	0.06	0.05	0.05	0.05	0.04	0.02	0.02	0.02	0.01	0.02
西彼保健所	0.44	0.45	0.48	0.35	0.39	0.37	0.33	0.31	0.27	0.25	0.23	0.31	0.26	0.14	0.14	0.09	0.09	0.05	0.05	0.06	0.04	0.03	0.02	0.05	0.03	0.03
県央保健所	0.22	0.16	0.23	0.23	0.20	0.18	0.12	0.14	0.12	0.13	0.10	0.11	0.10	0.10	0.11	0.08	0.10	0.09	0.11	0.09	0.08	0.06	0.04	0.05	0.04	0.05
県南保健所	0.27	0.32	0.27	0.28	0.23	0.19	0.24	0.20	0.19	0.16	0.12	0.13	0.15	0.11	0.12	0.11	0.07	0.07	0.06	0.08	0.06	0.03	0.02	0.03	0.03	0.03
県北保健所	0.30	0.28	0.44	0.26	0.29	0.34	0.24	0.30	0.14	0.12	0.16	0.18	0.10	0.10	0.13	0.10	0.14	0.07	0.09	0.05	0.07	0.09	0.02	0.05	0.07	0.04
五島保健所	0.24	0.18	0.26	0.12	0.23	0.12	0.18	0.16	0.18	0.10	0.08	0.09	0.16	0.15	0.09	0.13	0.09	0.14	0.11	0.11	0.03	0.02	0.06	0.01	0.03	0.00
上五島保健所	0.72	0.49	0.60	0.48	0.28	0.34	0.27	0.20	0.26	0.21	0.19	0.17	0.31	0.24	0.15	0.29	0.13	0.01	0.24	0.09	0.16	0.07	0.15	0.04	0.00	0.01
香岐保健所	0.39	0.28	0.24	0.35	0.29	0.22	0.33	0.26	0.29	0.40	0.28	0.22	0.25	0.18	0.22	0.13	0.16	0.06	0.14	0.08	0.09	0.04	0.01	0.05	0.03	0.02
対馬保健所	0.63	0.44	0.45	0.34	0.31	0.32	0.34	0.27	0.44	0.31	0.25	0.25	0.27	0.16	0.23	0.28	0.18	0.24	0.09	0.16	0.14	0.04	0.09	0.08	0.09	0.01
長崎県	0.26	0.25	0.26	0.23	0.21	0.19	0.19	0.18	0.17	0.16	0.14	0.14	0.13	0.11	0.11	0.09	0.09	0.07	0.08	0.07	0.06	0.05	0.04	0.05	0.04	0.03
全国	0.17	0.16	0.15	0.14	0.13	0.13	0.12	0.11	0.11	0.10	0.09	0.09	0.08	0.08	0.07	0.07	0.06	0.06	0.05	0.05	0.05	0.04	0.04	0.03	0.03	0.03

※H20～H21のデータは、江迎町、鹿町町の合併後を佐世保市に加え、再計算した

(3歳児)

保健所圏域	H7	H8	H9	H10	H11	H12	H13	H14	H15	H16	H17	H18	H19	H20	H21	H22	H23	H24	H25	H26	H27	H28	H29	H30	R1	R2
長崎市	3.16	3.05	2.55	2.28	2.08	1.94	1.80	1.60	1.62	1.50	1.48	1.60	1.47	1.36	1.11	1.08	1.03	0.89	0.87	0.86	0.90	0.70	0.78	0.66	0.63	0.59
佐世保市	3.29	2.86	2.59	2.53	2.26	2.10	1.58	1.63	1.65	1.56	1.56	1.43	1.22	1.22	1.16	1.22	1.11	0.95	0.74	0.78	0.73	0.61	0.52	0.50	0.42	0.45
西彼保健所	3.42	3.41	3.54	3.07	2.53	2.43	1.97	1.97	1.64	1.59	1.68	1.46	1.58	1.45	1.22	0.98	0.94	0.89	0.80	0.70	0.88	0.51	0.56	0.52	0.51	0.40
県央保健所	3.48	3.22	3.19	3.10	2.51	2.32	2.11	1.97	2.00	1.64	1.56	1.59	1.49	1.48	1.32	1.24	1.20	1.07	1.06	0.92	1.02	0.84	0.76	0.61	0.59	0.66
県南保健所	4.62	4.14	4.06	3.52	3.61	3.29	2.91	2.67	2.77	2.62	2.18	2.33	1.92	1.95	1.89	1.56	1.72	1.48	1.14	1.44	1.35	1.04	0.87	0.69	0.64	0.63
県北保健所	4.64	4.46	4.14	3.55	3.31	3.10	2.67	2.69	2.64	2.23	2.01	2.14	2.02	1.73	1.53	1.26	1.27	1.26	1.17	1.24	1.18	1.09	1.10	0.87	0.91	1.04
五島保健所	4.73	4.26	3.47	3.32	3.70	3.04	3.55	3.03	2.75	3.01	2.98	2.42	2.58	2.27	2.60	2.20	2.07	1.66	1.56	1.39	1.47	1.31	0.97	1.07	0.78	0.75
上五島保健所	6.67	5.90	4.41	4.33	3.72	4.25	3.82	2.87	2.76	2.48	2.61	1.22	2.12	1.84	1.35	1.80	1.31	1.19	1.22	1.05	1.27	0.61	0.89	0.66	0.56	0.70
香岐保健所	4.79	4.12	3.85	3.97	3.42	3.36	4.08	3.78	2.55	2.97	3.02	1.82	1.94	2.25	1.79	2.09	2.42	1.95	1.80	0.95	1.44	1.13	0.75	0.92	0.68	0.69
対馬保健所	5.32	4.96	3.98	4.46	3.35	4.13	3.22	2.97	3.71	2.73	2.82	2.46	2.45	2.09	2.01	2.32	1.81	1.74	1.97	1.44	1.88	1.36	1.10	1.07	0.87	0.79
長崎県	3.77	3.50	3.16	2.94	2.60	2.47	2.17	2.05	2.02	1.83	1.77	1.70	1.59	1.52	1.35	1.28	1.23	1.08	0.99	0.95	1.00	0.79	0.74	0.64	0.60	0.60
全国	2.19	1.99	1.88	1.83	1.67	1.52	1.46	1.38	1.32	1.24	1.14	1.06	1.00	0.94	0.87	0.80	0.74	0.68	0.63	0.62	0.58	0.54	0.49	0.40	0.40	0.39

※H20～H21のデータは、江迎町、鹿町町の合併後を佐世保市に加え、再計算した

(16) 令和2年度 市町別乳幼児歯科健診実施状況

市町名	事業名	対象者	対象者数	受診者数	受診率 (%)	データ有無	備考
長崎市	歯育て健診	1歳6か月児から3歳5か月児まで	2,830	1,118	39.51%	無	
	2歳児歯科健診	2歳6か月児	896	413	46.09%	無	
佐世保市	無						
島原市	1歳児親子歯科健診	満1歳児	183	149	81.42%	有	
諫早市	2歳6か月児歯科健康診査	2歳6か月～3歳未満	1,123	917	81.66%	有	
大村市	無						
平戸市	無						
松浦市	幼児歯科健診（福島地区）	1歳～就学前	88	88	100.00%	有	
	幼児歯科健診（鷹島地区）	1歳～就学前	50	31	62.00%	有	
対馬市	2歳児歯科健診	対馬市内の2歳児	227	223	98.24%	有	
壱岐市	無						
五島市	無						
西海市	無						
雲仙市	2歳児親子歯科健診	2歳児	236	176	74.58%	有	
南島原市	親子歯科健診	2歳児	204	181	88.73%	有	コロナ禍で一部中止
長与町	お誕生相談	1歳	247	67	27.13%		
	フッ素塗布事業	1歳3ヵ月・2歳3ヵ月・2歳9ヵ月	新型コロナウイルス感染症拡大防止のため令和2年度は中止				
時津町	無						
東彼杵町	2歳児歯科健診	2歳6か月児～2歳9か月	42	30	71.43%	有	
	5歳児発達健診	4歳10ヶ月～5歳2か月	71	64	90.14%	有	
川棚町	5歳児健診	5歳児	104	103	99.04%	無	
波佐見町	2歳児歯科健診	2歳4ヶ月～7ヶ月児	136	128	94.12%	有	受診者に前年度対象者を含む
	5歳児健診	5歳に達する児	121	116	95.87%	有	
小値賀町	無						
佐々町	1歳児歯科教室	1歳から1歳2か月	196	104	53.06%	無	
	幼児歯科教室	2歳・2歳6か月・3歳	507	354	69.82%	無	
	集団フッ化物洗口事業	幼保：年中・年長児 小・中学校：全学年	1,621	1,565	96.55%	無	
新上五島町	歯科健診・フッ素塗布事業	3歳児健診前までの幼児	546	321	58.79%	有	

※母子保健法に基づく健診以外

2. 学齡期歯科保健データ

(1) 長崎県学年別う蝕有病者率推移

年度	小1	小2	小3	小4	小5	小6	中1	中2	中3	高1	高2	高3
H19	71.04	76.47	79.56	77.76	72.35	63.69	59.33	63.07	66.64	64.91	71.28	74.42
H20	68.88	75.27	79.58	78.33	70.74	64.07	57.67	58.81	62.22	65.33	70.74	74.99
H21	67.05	72.39	74.79	74.53	68.46	57.04	55.39	56.32	58.95	59.93	65.18	69.55
H22	64.45	71.45	74.00	73.90	67.72	58.87	52.40	54.82	57.25	56.97	63.13	66.60
H23	63.27	68.39	73.98	71.80	66.03	55.39	52.81	50.84	57.72	55.46	62.51	65.98
H24	62.15	68.88	71.46	71.60	64.37	54.12	49.56	51.09	52.20	53.77	59.05	65.45
H25	60.60	67.33	70.59	69.16	63.40	53.25	46.10	49.96	53.60	52.51	59.23	64.39
H26	56.77	63.98	68.00	67.96	60.69	49.67	43.40	45.50	51.11	51.00	55.15	62.01
H27	56.00	60.06	66.12	66.28	60.52	49.87	43.04	45.51	49.09	49.38	55.78	58.14
H28	53.57	59.78	64.68	64.69	57.30	48.82	44.75	44.32	48.50	47.28	54.41	60.53
H29	52.17	57.71	62.50	62.12	55.92	46.36	41.83	44.05	45.93	46.71	51.47	56.79
H30	52.09	57.13	61.28	61.34	52.98	44.77	40.41	41.92	44.51	40.95	49.87	54.44
R1	51.63	57.85	60.44	59.95	52.32	43.45	38.17	40.49	44.94	41.33	47.06	51.11
R2	45.73	54.14	57.36	55.43	46.04	38.55	36.27	40.11	42.10	40.69	47.91	49.65

(2) 長崎県学年別永久歯の1人当たり平均う蝕数推移

年度	小1	小2	小3	小4	小5	小6	中1	中2	中3	高1	高2	高3
19							1.89					
20							1.77					
21							1.55					
22							1.38					
23							1.38					
24							1.31					
25	0.07	0.19	0.36	0.50	0.70	0.90	1.18	1.57	1.88	1.97	2.43	2.85
26	0.06	0.19	0.31	0.51	0.70	0.82	1.10	1.41	1.87	1.86	2.26	2.73
27	0.07	0.16	0.30	0.46	0.64	0.81	1.07	1.38	1.70	1.74	2.16	2.40
28	0.06	0.16	0.28	0.44	0.56	0.76	1.15	1.37	1.66	1.67	2.16	2.57
29	0.06	0.15	0.29	0.40	0.55	0.70	1.05	1.35	1.61	1.66	2.00	2.41
30	0.07	0.14	0.23	0.38	0.50	0.66	0.95	1.25	1.56	1.44	1.96	2.26
R1	0.05	0.16	0.23	0.33	0.46	0.60	0.91	1.15	1.49	1.48	1.80	2.14
R2	0.04	0.10	0.22	0.32	0.38	0.56	0.82	1.14	1.35	1.24	1.69	1.89

(3) 長崎県特別支援学校区分別う蝕有病者率推移

年度	盲	ろう	知的障害	肢体不自由	病弱	計
19	61.90	58.00	63.31	62.64	56.36	62.63
20	60.00	55.26	64.80	59.81	38.33	62.18
21	84.38	41.18	65.99	50.97	57.14	61.84
22	96.00	29.41	61.43	52.36	39.58	58.88
23	80.00	46.81	55.02	54.42	43.48	54.89
24	86.84	50.00	58.26	48.84	26.32	56.78
25	80.56	62.22	52.04	36.49	39.29	50.18
26	84.85	50.00	52.95	39.53	44.12	51.31
27	67.74	38.64	48.15	39.19	42.00	46.67
28	72.41	38.64	46.67	34.84	33.80	44.59
29	64.52	39.02	50.36	36.61	46.63	48.01
30	65.38	35.56	51.59	33.62	31.97	46.75
R1	52.00	36.36	46.11	33.33	27.69	42.78
R2	50.00	83.33	42.70	28.05	32.24	40.87

(4) 長崎県特別支援学校区分別永久歯の1人当たり平均う蝕数推移

年度	盲	ろう	知的障害	肢体不自由	病弱	計
19						
20	0.25	0.00	0.06	0.20	0.38	0.10
21	0.34	0.06	0.16	0.12	0.18	1.51
22	4.75	0.00	1.56	0.88	0.60	1.51
23	1.67	1.33	0.98	0.68	2.50	0.99
24	1.00	0.00	0.75	0.78	0.57	0.73
25	7.17	0.93	1.84	1.55	1.43	1.89
26	6.88	0.72	1.99	1.54	0.85	1.97
27	4.48	0.57	1.66	1.58	0.58	1.63
28	5.28	0.48	1.79	1.01	0.82	1.66
29	4.06	0.37	1.73	1.19	0.69	1.56
30	3.27	0.38	1.65	0.79	0.76	1.42
R1	3.28	0.32	1.41	0.88	0.73	1.29
R2	2.65	1.79	1.27	0.84	0.80	1.20

12歳
12歳
12歳
12歳

(長崎県学校保健統計調査)

(5) 令和2年度 市町別永久歯のう蝕有病者率

	小 1	小 2	小 3	小 4	小 5	小 6	中 1	中 2	中 3	高 1	高 2	高 3
長崎市	3.06	5.52	12.28	18.27	16.92	25.27	30.49	38.25	39.79	33.38	43.82	42.31
佐世保市	3.81	5.70	10.18	12.65	14.07	19.30	27.59	31.97	35.33	39.69	43.43	50.00
島原市	9.97	12.53	14.35	19.79	17.38	31.84	35.87	35.65	48.76	36.82	42.65	44.91
諫早市	3.71	8.72	18.66	23.14	33.23	37.12	35.75	42.22	43.55	41.48	49.41	52.90
大村市	1.93	4.76	7.66	10.95	14.67	17.16	25.05	29.06	36.28	36.41	42.75	47.35
平戸市	2.84	5.93	14.22	15.35	21.24	29.92	38.60	41.50	44.58	59.63	65.13	64.29
松浦市	3.03	5.35	12.63	22.27	25.13	37.91	37.43	43.09	45.41	25.00	15.25	27.00
対馬市	1.90	4.50	5.90	5.30	11.60	15.40	42.00	41.90	33.80	43.00	61.70	60.80
壱岐市	2.44	2.23	4.55	5.39	7.95	10.57	13.44	21.01	29.48	14.29	15.21	21.40
五島市	0.41	3.00	7.38	18.11	19.65	24.90	33.33	38.59	40.46	32.46	38.89	59.39
西海市	0.60	2.40	5.90	6.40	9.90	16.30	23.00	31.70	30.20	52.63	61.81	63.35
雲仙市	4.83	11.40	22.93	22.12	26.33	32.31	50.31	50.68	55.59	58.72	76.00	85.71
南島原市	4.60	10.91	19.10	27.08	29.67	35.53	66.48	71.07	62.20	28.33	37.30	44.90
長与町	1.39	2.18	4.92	9.31	9.65	11.02	24.15	26.02	32.39	41.43	38.99	43.37
時津町	0.87	3.13	8.42	9.06	14.81	13.71	19.59	22.36	32.47			
東彼杵町	2.63	4.03	4.76	6.60	5.32	19.73	50.00	47.62	52.46			
川棚町	1.39	5.08	6.36	8.17	25.06	20.08	19.49	27.41	40.34	36.71	50.86	52.89
波佐見町	0.00	1.37	7.14	5.71	3.79	5.63	20.33	13.53	22.86	30.68	27.27	26.80
小値賀町	56.25	75.00	56.25	55.00	37.50	13.33	28.57	46.15	28.57	0.13	0.30	0.50
佐々町	2.38	10.12	9.32	7.73	8.72	13.29	28.57	30.23	37.59	58.75	60.00	64.05
新上五島町	1.05	2.88	6.98	8.08	9.24	15.08	27.07	35.94	39.42	54.26	58.73	64.57

(6) 令和2年度市町別永久歯の1人当たり平均う歯数

	小 1	小 2	小 3	小 4	小 5	小 6	中 1	中 2	中 3	高 1	高 2	高 3
長崎市	0.05	0.11	0.25	0.38	0.39	0.62	0.78	1.24	1.47	1.02	1.52	1.54
佐世保市	0.06	0.10	0.18	0.25	0.28	0.43	0.67	0.99	1.18	1.25	1.58	1.96
島原市	0.34	0.43	0.44	0.51	0.35	0.60	0.81	0.81	1.29	1.05	1.61	1.78
諫早市	0.06	0.16	0.38	0.48	0.64	0.81	1.22	1.66	1.78	1.30	1.85	2.06
大村市	0.03	0.06	0.12	0.17	0.25	0.30	0.49	0.68	0.96	1.03	1.46	1.72
平戸市	0.10	0.17	0.37	0.33	0.47	0.80	1.04	1.46	1.34	2.36	2.84	3.15
松浦市	0.04	0.09	0.21	0.49	0.63	1.10	1.16	1.06	1.75	0.54	0.37	0.60
対馬市	0.00	0.10	0.10	0.10	0.20	0.40	0.99	1.22	0.92	2.10	2.80	3.30
壱岐市	0.04	0.04	0.18	0.38	0.35	0.67	1.01	1.77	2.24	1.94	1.92	1.98
五島市	0.00	0.06	0.11	0.42	0.37	0.55	0.81	1.04	1.32	1.01	1.52	2.61
西海市	0.02	0.02	0.08	0.12	0.23	0.38	0.58	0.80	0.87	2.03	2.28	3.11
雲仙市	0.14	0.31	0.56	0.62	0.63	0.92	1.47	1.96	2.15	2.31	3.58	3.89
南島原市	0.06	0.19	0.40	0.54	0.74	0.95	2.07	2.45	3.17	3.21	3.83	4.52
長与町	0.04	0.08	0.16	0.28	0.25	0.33	0.45	0.55	0.81	1.14	1.17	1.47
時津町	0.03	0.03	0.14	0.13	0.23	0.22	0.35	0.51	0.74			
東彼杵町	0.03	0.13	0.06	0.07	0.06	0.28	1.19	0.95	1.26			
川棚町	0.01	0.06	0.21	0.12	0.26	0.29	0.31	0.57	1.12	1.44	1.77	1.75
波佐見町	0.00	0.01	0.09	0.08	0.04	0.08	0.41	0.33	0.35	0.80	0.83	0.91
小値賀町	0.00	12.50	18.75	10.25	0.00	20.00	0.57	0.77	0.50	0.25	1.50	1.70
佐々町	0.03	0.15	0.14	0.13	0.12	0.28	0.63	0.81	0.89	2.28	2.21	2.54
新上五島町	0.02	0.11	0.16	0.28	0.27	0.50	0.70	1.08	1.69	2.24	2.83	2.76
県計	0.04	0.10	0.22	0.32	0.38	0.56	0.82	1.14	1.35	1.24	1.69	1.89

※「県計」は長崎県学校保健統計調査資料より

(7) 令和2年度 長崎県12歳児(中学1年)1人平均う歯数(DMFT)(市町別順位)

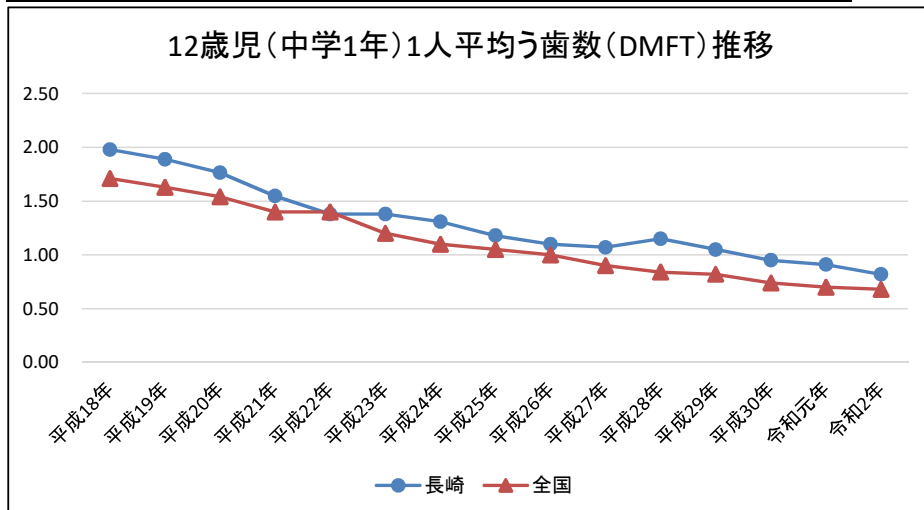
順位	市町名	むし歯(う歯)			喪失歯数	合計
		処置歯数	未処置歯数	計		
1	川棚町	0.25	0.03	0.28	0.00	0.28
1	波佐見町	0.09	0.19	0.28	0.00	0.28
3	時津町	0.26	0.11	0.38	0.00	0.38
4	大村市	0.33	0.08	0.41	0.01	0.42
5	小値賀町	0.40	0.13	0.53	0.00	0.53
6	西海市	0.43	0.14	0.58	0.00	0.58
6	長与町	0.43	0.16	0.58	0.00	0.58
8	佐々町	0.45	0.16	0.61	0.01	0.62
9	佐世保市	0.48	0.17	0.65	0.00	0.65
10	新上五島町	0.58	0.13	0.70	0.00	0.70
11	長崎市	0.51	0.23	0.74	0.01	0.75
12	五島市	0.48	0.32	0.80	0.00	0.81
13	島原市	0.69	0.12	0.82	0.00	0.82
13	壱岐市	0.69	0.24	0.93	0.00	0.93
15	平戸市	0.67	0.36	1.03	0.00	1.03
15	対馬市	0.69	0.35	1.03	0.00	1.03
17	東彼杵町	0.96	0.13	1.10	0.00	1.10
18	松浦市	0.69	0.47	1.16	0.00	1.16
19	諫早市	0.85	0.43	1.27	0.01	1.28
20	雲仙市	1.25	0.25	1.50	0.02	1.51
21	南島原市	1.53	0.53	2.06	0.00	2.06
	長崎県	0.58	0.23	0.81	0.00	0.82
	全国	0.42	0.25	0.67	0.01	0.68

(8) 長崎県12歳児(中学1年)1人平均う歯数(DMFT)推移

年度	むし歯(う歯)			喪失歯数	合計
	処置歯数	未処置歯数	計		
平成18年	1.26	0.70	1.96	0.02	1.98
平成19年	1.22	0.66	1.88	0.02	1.89
平成20年	1.10	0.65	1.75	0.01	1.77
平成21年	1.03	0.50	1.54	0.01	1.55
平成22年	0.90	0.47	1.36	0.02	1.38
平成23年	0.92	0.45	1.37	0.01	1.38
平成24年	0.89	0.41	1.30	0.01	1.31
平成25年	0.76	0.41	1.17	0.01	1.18
平成26年	0.72	0.37	1.09	0.01	1.10
平成27年	0.69	0.37	1.06	0.01	1.07
平成28年	0.75	0.39	1.14	0.01	1.15
平成29年	0.69	0.35	1.04	0.01	1.05
平成30年	0.65	0.29	0.94	0.01	0.95
令和元年	0.65	0.26	0.91	0.00	0.91
令和2年	0.58	0.23	0.81	0.00	0.82

(9) 全国12歳児(中学1年)1人平均う歯数(DMFT)推移

年度	むし歯(う歯)			喪失歯数	合計
	処置歯数	未処置歯数	計		
平成18年	1.08	0.60	1.68	0.03	1.71
平成19年	1.01	0.59	1.60	0.03	1.63
平成20年	0.96	0.55	1.51	0.02	1.54
平成21年	0.87	0.49	1.37	0.03	1.40
平成22年	0.90	0.50	1.40	0.00	1.40
平成23年	0.76	0.41	1.18	0.02	1.20
平成24年	0.69	0.39	1.08	0.02	1.10
平成25年	0.66	0.37	1.03	0.02	1.05
平成26年	0.64	0.35	0.99	0.02	1.00
平成27年	0.55	0.34	0.89	0.01	0.90
平成28年	0.51	0.31	0.83	0.01	0.84
平成29年	0.52	0.30	0.81	0.01	0.82
平成30年	0.47	0.27	0.73	0.01	0.74
令和元年	0.45	0.24	0.69	0.01	0.70
令和2年	0.42	0.25	0.67	0.01	0.68



3. 成人歯科保健データ（妊産婦期・事業所含む）

（1）R2歯科疾患検診の実施状況

市区町村名	R2		
	対象者数	受診人員	受診率
	人	人	%
長崎市	22,957	1,075	4.7%
佐世保市	7,539	247	3.3%
島原市			
諫早市	7,664	116	1.5%
大村市			
平戸市	1,761	17	1.0%
松浦市	1,275	80	6.3%
対馬市			
壱岐市	1,288	72	5.6%
五島市			
西海市	1,519	61	4.0%
雲仙市	2,361	7	0.3%
南島原市	2,409	72	3.0%
長与町	2,708	67	2.5%
時津町	1,600	109	6.8%
東彼杵町	466	70	15.0%
川棚町	796	5	0.6%
波佐見町	755	13	1.7%
小値賀町			
佐々町			
新上五島町	1,043	62	5.9%
合計	56,141	2,073	3.7%
全市区町村数	15	15	15

(2) 令和2年度 妊産婦健康教育・健康相談実施状況

市町名	平成25年度		平成26年度		平成27年度		平成28年度		平成29年度		平成30年度		令和元年度		令和2年度	
	回数	延べ人数	回数	延べ人数	回数	延べ人数	回数	延べ人数	回数	延べ人数	回数	延べ人数	回数	延べ人数	回数	延べ人数
長崎市	57	560	65	587	57	492	56	569	55	547	59	538	49	428	11	41
佐世保市	61	949	61	960	61	960	60	927	60	835	59	902	59	907	60	726
島原市	80	991	58	703	58	626	58	605	58	598	57	556	55	439	52	336
諫早市	11	145	無													
大村市	244	957	242	959	242	985	244	972	244	976	244	917	244	884	246	902
平戸市	無															
松浦市	無															
対馬市	24	81	24	75	24	89	24	97	24	79	24	91	24	55	24	174
壱岐市	無															
五島市	0	0	0	0	4	16	4	22	4	37	4	39	3	18	3	12
西海市	無															
雲仙市	51	353	52	346	52	365	67	331	52	272	51	398	50	594	43	207
南島原市	36	328	36	352	36	305	72	577	72	550	72	505	72	501	0	0
長与町	4	30	4	23	4	18	6	81	6	90	6	69	5	80	5	82
時津町	6	68	6	49	6	39	6	46	6	96	6	69	5	50	8	125
東彼杵町					7	41	7	52	7	28	7	42	6	10	5	7
川棚町	24	104	24	124	24	104	24	87	24	121	24	80	24	96	24	85
波佐見町							65	112	24	128	24	137	24	120	24	125
小値賀町	無															
佐々町	4	17	4	26	4	21	3	12	3	14	3	20	3	13	3	14
新上五島町	22	22	39	39	34	34	26	26	34	34	24	24	19	19	19	19
合計	624	4605	615	4243	613	4095	722	4516	673	4405	664	4387	652	4389	545	2899

※市町・保健所が実施主体のもの

(3) 令和2年度 市町別成人歯科健診実施状況(妊婦・産婦歯科健診)

市町名	事業名	対象者	対象者数	受診者数	受診率 (%)	データ 有無	備考
長崎市	妊産婦歯科健診事業	妊婦	2,715	581	21.40%	無	
		産婦(産後1年以内)	2,543	427	16.79%		
佐世保市	妊産婦健診	妊婦及び産婦12か月まで(20歳未満も含む)	-	234	-	有	協力医の診療所にて健診を実施 対象者は転入転出が多い為、不明
島原市	1歳児親子歯科検診	1歳児の保護者(産婦)	183	145	79.23%	有	
諫早市	2歳6か月児歯科健康診査	2歳6か月～3歳未満	1,123	917	81.66%	有	
大村市	無(妊婦には、妊娠届時に歯周疾患検診を紹介)						
平戸市	無						
松浦市	無						
対馬市	成人歯科健診事業	対馬市に住所を持つ19歳以上の者、妊婦・その夫	184	78	42.39%	無	実質、妊婦とその夫のみ実施している状況
壱岐市	無						
五島市	無						
西海市	無						
雲仙市	歯周病予防健診	妊婦	503	46	9.15%	有	
南島原市	妊婦歯科健診	妊婦	251	55	21.91%	有	
長与町	長与町歯周疾患・妊婦歯科検診	妊婦・30歳・40歳・50歳・60歳・70歳	2,708	218	8.05%	有	
時津町	歯周疾患検診	妊娠16週から27週までの者	258	74	28.68%	無	
東彼杵町	妊婦歯科検診	妊婦	36	7	19.44%	有	対象者は受診券交付数
川棚町	歯周疾患検診	川棚町在住の妊婦の方	85	17	20.00%	有	検診票のみ
波佐見町	無						
小値賀町	妊婦歯科検診事業	通年	6	1	16.67%	有	
佐々町	妊婦歯科健診	妊婦	131	41	31.30%	無	
新上五島町	妊婦歯科検診	妊婦	80	19	23.75%	有	

(4) 令和2年度 市町別成人歯科健診実施状況

市町名	事業名	対象者	対象者数	受診者数	受診率 (%)	データ 有無	備考
長崎市	歯周疾患検診事業	満20. 25. 30. 35. 80歳	18,992	42	0.22%	有	
		20歳以上の禁煙を希望する喫煙者		0			
佐世保市	成人歯科健診(委託)	佐世保市在住20歳以上の住民	201,337	591	0.29%	有	平成11年度より開始。協力医の診療所にて健診を実施
	節目検診	40・50・60・70歳の佐世保市民	13,078	256	1.96%	有	協力医の診療所および保健所にて健診を実施
	国保特定健診に伴う歯周病健診	40～74歳の佐世保市国保加入者	40,419	40	0.10%	有	保健所および指定会場にて実施
島原市	国民健康保険歯科検診事業	国民健康保険の被保険者	13,033	63	0.48%	有	定員100名
諫早市	2歳6か月児歯科健康診査	2歳6か月～3歳未満	1,123	917	81.66%	有	
大村市	歯周疾患検診	受診日現在18～74歳	66,956	168	0.25%	無	
	新しい成人歯科健診	受診日現在18歳以上	78,713	82	0.10%	無	
平戸市	歯周疾患検診	40～74歳の平戸市住民	8,155	89	1.09%	有	
松浦市	健康増進法による歯周疾患検診のみ実施						
対馬市	無						
壱岐市	無						
五島市	無						
西海市	歯周疾患検診	40. 50. 60. 70歳	1,460	61	4.18%	有	
雲仙市	歯周病予防健診	20歳から74歳のうち40・50・60・70歳以外の人	25,543	63	0.25%	有	
南島原市	歯周病予防健診	20～74歳のうち、40・50・60・70歳以外の人	26,413	340	1.29%	有	
長与町	歯周疾患健診・妊婦歯科検診	30・40・50・60・70歳の町民、町内在住の妊婦	2,708	218	8.05%	有	うち妊婦の対象者326名で受診者92名
時津町	無						
東彼杵町	30歳歯周病検診	年度末年齢30歳	57	9	15.79%	有	
	2歳児歯科健診	受診者の保護者	42	0	0.00%	無	
川棚町	歯周疾患検診	川棚町在住の20歳以上の方		8		有	検診票のみ

市町名	事業名	対象者	対象者数	受診者数	受診率 (%)	データ 有無	備考
波佐見町	歯周疾患検診	健康増進法の歯周疾患検診対象外の者		130		有	検診票のみ
	2歳児歯科健診保護者健診	2歳児歯科健診対象の保護者で希望者		0		有	検診票のみ コロナで中止
小値賀町	無						
佐々町	無						
新上五島町	無						

※健康増進法に基づく歯周疾患検診、母子保健法に基づく妊婦健診以外の市町独自実施分を掲載

長崎市 集団歯科健診

平成26年度から歯科健診の受診の機会を増やすために、特定健診等の場で集団歯科健診を開始しました。

	H26年度		H27年度		H28年度		H29年度		H30年度		R1年度		令和2年度※ 3	
	実施回数	参加者数 (人)	実施回数	参加者数 (人)	実施回数	参加者数 (人)	実施回数	参加者数 (人)	実施回数	参加者数 (人)	実施回数	参加者数 (人)	実施回数	参加者数 (人)
特定健診等 会場※1	8	331	11	370	7	313	10	406	10	349	8	225	4	202
大学等	4	114	1	96	0	0	1	12	1	22	0	0	0	0
合計	12	445	12	466	7	313	11	418	11	371	8	225	4	202

※1 国民健康保険事業（国保集団歯科健診）、歯周疾患検診事業（健康づくり課 集団健診）

※2 長崎市民を対象とした、長崎市歯科疾患実態調査[参加者：682人（特定健診会場分を含む）]、歯科疾患実態調査（国、参加者：32人）、長崎県歯科疾患実態調査（参加者：51人）を実施した。

なお、長崎市歯科疾患実態調査の分析は、長崎市歯科疾患実態調査の参加者に国・県の調査に参加した77人（国・県調査の20歳未満各3人を除く）を加えた759人を対象に行った。

※3 令和2年度は新型コロナウイルス感染症の影響により歯科健診の実施が困難であったため、特定健診等受診者を対象に歯科保健指導を実施した。

(5) 事業所歯科健診実施状況

市町	歯科健診実施事業所名	実施者 (契約者)	H25	H26	H27	H28	H29	H30	R1	R2
長崎市	日本銀行長崎支店	個人対応 (会契約)	25							
		個人対応		17	18			15		
	長崎防衛支局	個人対応 (会契約)	15	10	11	13				
	農林中央金庫長崎支店		65	65	72	70	76	76	65	66
	西海区水産研究所		23	22	13					
	富士電機株式会社九州支社			2	1	1	2	2	5	
	(株)長崎インガキ							8	7	9
	三菱電機住環境システムズ(株)長崎支店		19	20	20		17	16		
	三菱電機インフォメーションシステムズ(株)		34	24	13					
	三菱電機インフォメーションテクノロジー(株)			2	13					
	株式会社 パシフィックソーワ			2						
	三菱電機インフォメーションネットワーク(株)					6	5			
	テルモ株式会社	3	1	1						
	サノフィ・アベンティス		2							
	株式会社オリックス	15	15	17		11		2		
	三菱電機	8	6	7						
	(株)電通九州		2	3						
	九州三菱電機		1	1						
	東芝エレベーター	6								
	長崎大学				4	3	5	4	4	
	神戸製鉄所				3					
	株式会社 サントリー	個人対応			7					
	時事通信社					2				
	三菱電機ライフネットワーク 長崎支店					6	6			
	日本無線 長崎支店					5				
	中山整骨院						6			
	クボタ環境サービス						4	4		
	新菱電機(株)						1			
	(株)友成工業								9	9
	(有)瓊の浦工業								16	
	(株)長崎西部建設								2	
	(有)エム・オー長崎								1	
	オリックス生命保険								6	
	日本新薬								8	
(有)東洋印刷								5		
(株)わかば								1		
佐世保市	信越石英(株)	個人対応 (会契約)	9	10	11	8	10	10	10	13
	大野社		10	10	11	13	16	15	16	12
	佐世保市役所				8	37	20	26	20	16
	佐世保重工業(株)					3	6	5	8	7
	東洋トラスト							43	45	45
	大阪鋼管	個人対応	5	4	6	6	8	8	8	8
	(株)松永鑄造所		1	4	4	4	2	4	4	6
	メルコパワーデバイス			90	68					
	シーヴィテック九州					48	87	102	100	102
	クワーズ								30	29
長工醤油味噌協同組合							8	16		
(有)マツエ								2		
島原市	(株)吉川組	個人対応				13				

市町	歯科健診実施事業所名	実施者 (契約者)	H25	H26	H27	H28	H29	H30	R1	R2	
諫早市	(株)たらみ小長井工場	個人対応 (県歯契約)	24	22	26	27	19	30	28	32	
	太陽日酸エンジニアリング(株)	個人対応 (会契約)	14	14	14	16	16	16	26	20	
	(株)ネオス長崎事業所				10			9	26	16	
	有田工業(株)					15	38	38	32	35	
	ミナミ加工産業(株)			18	18	14	13	27	25	21	11
	内外エレクトロニクス(株)長崎SC			10		7			16		
	イサハヤ電子(株)										6
	マイクロム工業(株)	個人対応	50	59	66	67	65	33	33	67	
	(株)九州テイク		7	4	4	3					
	(有)エム・シー・テック		11	8	9	8					
	(株)MCサポート				1	2					
	メルコアアドバンスデバイス(株)				4						
	(有)アズマ総合ビジネス					13					
	(株)SEBACS						4				
	(株)ケイ・エス・ケイ						1				
	クボタ環境サービス(株)諫早市KS事業所								2	6	4
	(株)大塚冷凍工業								5		
	(株)Sky									1	
	(株)スズキ自販長崎									1	
	(株)アドバンテック									3	3
(株)長工醤油味噌協同組合										1	
(有)諫早第一ホテル									1		
大村市	JA大村果樹工場			3	3	3					
	(株)バルカーエフエフティー		15	15	15	34					
平戸市	無										
松浦市	九州液化プロパン福島基地	個人対応	30	5	32	35	31		35	30	
	株式会社ジェイペック						12				
対馬市	無										
壱岐市	無										
五島市	無										
西海市	無										
雲仙市	無										
南島原市	無										
長与町	無										
時津町	無										
東彼杵町	無										
川棚町	無										
波佐見町	無										
小値賀町	無										
佐々町	アリアケジャパン	個人対応	35	45	87	75	41	137	151	155	
新上五島町	無										

4. 高齢者歯科保健データ

(1) 高齢者のよい歯のコンテスト事業等による8020達成者の把握

市町名	平成25年度		平成26年度		平成27年度		平成28年度		平成29年度		平成30年度		令和元年度		令和2年度									
	男 人	女 人	男 人	女 人	男 人	女 人	男 人	女 人	男 人	女 人	男 人	女 人	男 人	女 人	男 人	女 人								
長崎市		11																						
佐世保市	6	12	18	9	11	20	18	16	34	16	20	36	13	14	27	24	9	9	18	6	9	15		
大村市									11	9	4	13	12	5	17	3	5	8	4	3	7	3	6	
対馬市						25		31				35			16			36					26	
東彼杵町	4	0	4	4	0	4	1	4	5	2	3	5	1	4	5	4	1	5	2	3	5	1	3	4
川棚町	18	24	42	17	30	47	18	30	48	32	34	66			51			73					76	114
新上五島町	3	8	11	1	2	3	5	2	7	1	5	6	5	3	8	4	1	5	4	1	5			

5. 休日・救急歯科医療

市町名	実施の有無	事業名	事業予算	備考
長崎市	有	長崎市休日救急歯科診療事業	1,029,000	長崎市補助事業
佐世保市	有	休日在宅当番医	781,060	日曜、祭日、年末年始 10:00～12:00 北部、南部1歯科医院の2医院体制。 ただし、年末年始は3医院体制 受診者数:355名
島原市	有	島原市休日当番医制	290,000	島原市補助
諫早市			無	
大村市	有	救急医療対策事業	500,000	歯科休日診療当番医制補助金
平戸市			無	
松浦市			無	
対馬市			無	
壱岐市			無	
五島市			無	
西海市			無	
雲仙市	有	休日在宅当番医	240,000	雲仙市補助
南島原市	有	休日在宅当番医制	180,000	南島原市補助
長与町			無	
時津町			無	
東彼杵町			無	
川棚町			無	
波佐見町			無	
小値賀町			無	
佐々町			無	
新上五島町			無	

