

長崎県土地利用基本計画の変更について

令和 4年 3月

長 崎 県

別紙様式
変更内容説明書

1 五地域区分の変更概要

(1)総括表

五地域区分	現行計画の面積		変更する面積			変更後の計画面積	
	面積(ha) (①)	割合(%) (①/県土面積)	拡大面積(ha) (②)	縮小面積(ha) (③)	差引面積(ha) (④:②-③)	面積(ha) (⑤:①+④)	割合(%) (⑥:⑤/県土面積)
都市地域(a)	107,426	26.0	3		3	107,429	26.0
農業地域(b)	246,304	59.6		1	△ 1	246,303	59.6
森林地域(c)	260,162	63.0		64	△ 64	260,098	63.0
自然公園地域(d)	74,091	17.9				74,091	17.9
自然保全地域(e)	768	0.2				768	0.2
五地域計 (f:a+b+c+d+e)	688,751	166.7	3	65	△ 62	688,689	166.7
白地地域	6,545	1.6				6,545	1.6
県土面積	413,098	100.0				413,098	100.0

注1:県土面積は、令和3年7月1日現在の国土地理院公表の県土面積である。

注2:五地域区分の面積は、土地利用基本計画上で計測したものである。

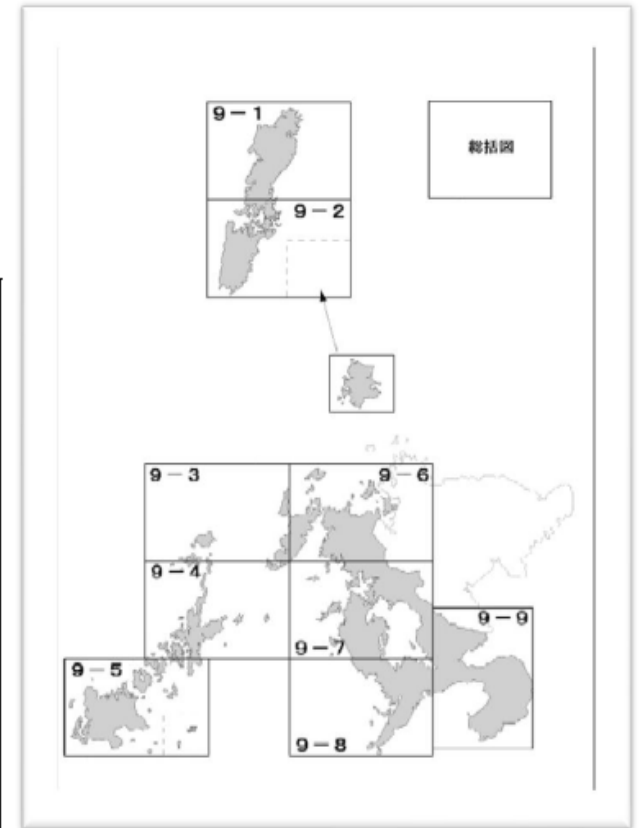
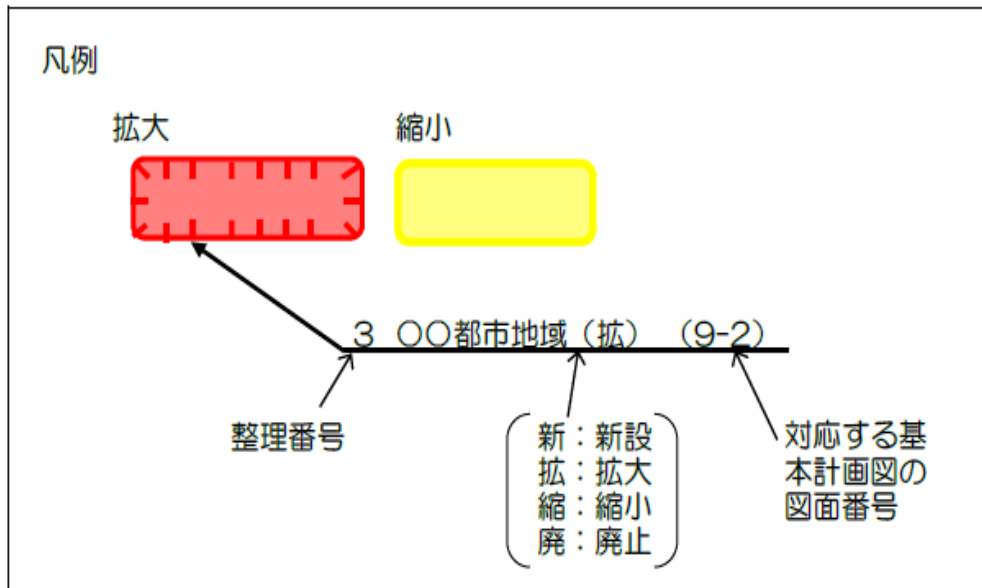
(2) 変更地域別概要

整理番号	変更地域名 (図面番号)	関係市町村名	変更する面積		変更する部分の重複面積(ha)				変更部分の地目状況		変更を必要とする理由(地域設定に伴う土地利用に関する基本的事項)	関連する個別規制法の措置(予定)	個別規制法の調整状況	
			拡大面積 (ha)	縮小面積 (ha)	他地域との重複		細区分の指定状況		白地地域の増減	地目				
					名称	面積	名称	面積		地目				面積
1	長崎都市地域 (9-8)	長崎市 (小ヶ倉町)	3							その他	3	公有水面埋立法により生じた土地であり、現行の都市地域と一体として整備、保全する必要があるため。	公有水面埋立法に伴う、公有水面埋立承認願書の提出(平成20年10月20日) 竣功認可年月日: 令和元年11月22日	都市計画区域については土地利用基本計画図修正後随時手続に入る予定
2	佐世保農業地域 (9-6)	佐世保市 (母ヶ浦町)		1	都	1	調整	1		農用地 その他	1.0 0.2	計画的に宅地利用を行う予定であり、住宅用地として土地利用を図る必要があるため (現時点で市街化区域への編入予定はないが、佐世保都市計画市街化調整区域における地区計画制度の運用基準において地区計画の区域には農振地域を原則として含まないものとするため)	市街化調整区域 地区計画策定予定	農業振興地域から外れた後、地区計画を作成し、計画的に宅地利用を行う予定
3	長崎森林地域 (9-8)	長崎市 (琴海村松町)		18	農	18				その他	18	他用途に転用され、現況が森林でなくなったため、森林地域を縮小する。(メガソーラー発電所・京セラTCLソーラー)	長崎南部地域森林計画の変更(樹立時期:令和7年度)	林地開発許可平成30年2月13日 開発許可完了令和2年4月22日
4	雲仙森林地域 (9-9)	雲仙市 (国見町)		4	農公	4				その他	4	他用途に転用され、現況が森林でなくなったため、森林地域を縮小する。(メガソーラー発電所・アイエム)	長崎南部地域森林計画の変更(樹立時期:令和7年度)	林地開発許可平成31年4月23日 開発許可完了令和2年10月6日
5	諫早森林地域 (9-9)	諫早市 (本明町)		1	都農	1	調整	1		その他	1	他用途に転用され、現況が森林でなくなったため、森林地域を縮小する。(メガソーラー発電所・ビーライト)	長崎南部地域森林計画の変更(樹立時期:令和7年度)	林地開発許可令和元年11月22日 開発許可完了令和2年7月29日
6	長崎森林地域 (9-8)	長崎市 (西海町字屏谷)		3	都農	3				その他	3	他用途に転用され、現況が森林でなくなったため、森林地域を縮小する。(メガソーラー発電所・総合創研他)	長崎南部地域森林計画の変更(樹立時期:令和7年度)	林地開発許可昭和60年5月20日 開発許可完了令和2年7月31日
7	長崎森林地域 (9-8)	長崎市 (中里町)		6	都農	6	調整	6		その他	6	他用途に転用され、現況が森林でなくなったため、森林地域を縮小する。(メガソーラー発電所・エジソンパワー)	長崎南部地域森林計画の変更(樹立時期:令和7年度)	林地開発許可平成元年10月24日 開発許可完了令和2年11月20日

整理番号	変更地域名 (図面番号)	関係市町村名	変更する面積		変更する部分の重複面積(ha)				変更部分の地目状況(ha)		変更を必要とする理由(地域設定に伴う土地利用に関する基本的事項)	関連する個別規制法の措置(予定)	個別規制法の調整状況	
			拡大面積 (ha)	縮小面積 (ha)	他地域との重複		細区分の指定状況		白地地域の増減					
					名称	面積	名称	面積	地目	面積				
8	長崎森林地域 (9-8)	長崎市 (西海町字観音岩)		6	都農	6				その他	6	他用途に転用され、現況が森林でなくなったため、森林地域を縮小する。(産業廃棄物処理施設・中央環境)	長崎南部地域森林計画の変更(樹立時期:令和7年度)	林地開発許可平成18年12月18日 開発許可完了令和2年8月25日
9	西海森林地域 (9-7)	西海市 (西海町)		11	農	11				その他	11	他用途に転用され、現況が森林でなくなったため、森林地域を縮小する。(メガソーラー発電所・小嶋産業)	長崎南部地域森林計画の変更(樹立時期:令和7年度)	林地開発許可平成5年3月3日 開発許可完了令和2年9月9日
10	松浦森林地域 (9-6)	松浦市 (今福町)		3	都農	3				その他	3	他用途に転用され、現況が森林でなくなったため、森林地域を縮小する。(メガソーラー発電所・朝日&Rリアルティ)	長崎北部地域森林計画の変更(樹立時期:令和4年度)	林地開発許可平成30年2月22日 開発許可完了令和2年10月8日
11	諫早森林地域 (9-9)	諫早市 (小長井町)		4	農	4				その他	4	他用途に転用され、現況が森林でなくなったため、森林地域を縮小する。(メガソーラー発電所・エフセム)	長崎南部地域森林計画の変更(樹立時期:令和7年度)	林地開発許可平成31年3月26日 開発許可完了令和2年12月3日
12	長崎森林地域 (9-8)	長崎市 (岩見町)		7	都	7	市街	7		その他	7	他用途に転用され、現況が森林でなくなったため、森林地域を縮小する。(事業場用地・ミスターマックス他)	長崎南部地域森林計画の変更(樹立時期:令和7年度)	林地開発許可平成8年12月16日 開発許可完了令和3年3月29日
13	西海森林地域 (9-7)	西海市 (大島町)		1	都	1				その他	1	他用途に転用され、現況が森林でなくなったため、森林地域を縮小する。(工場用地・大島造船所)	長崎南部地域森林計画の変更(樹立時期:令和7年度)	林地開発許可平成30年6月12日 開発許可完了令和3年3月30日
合計			3	65										

(参考) 変更区域図の記載方法

(1) 変更区域図

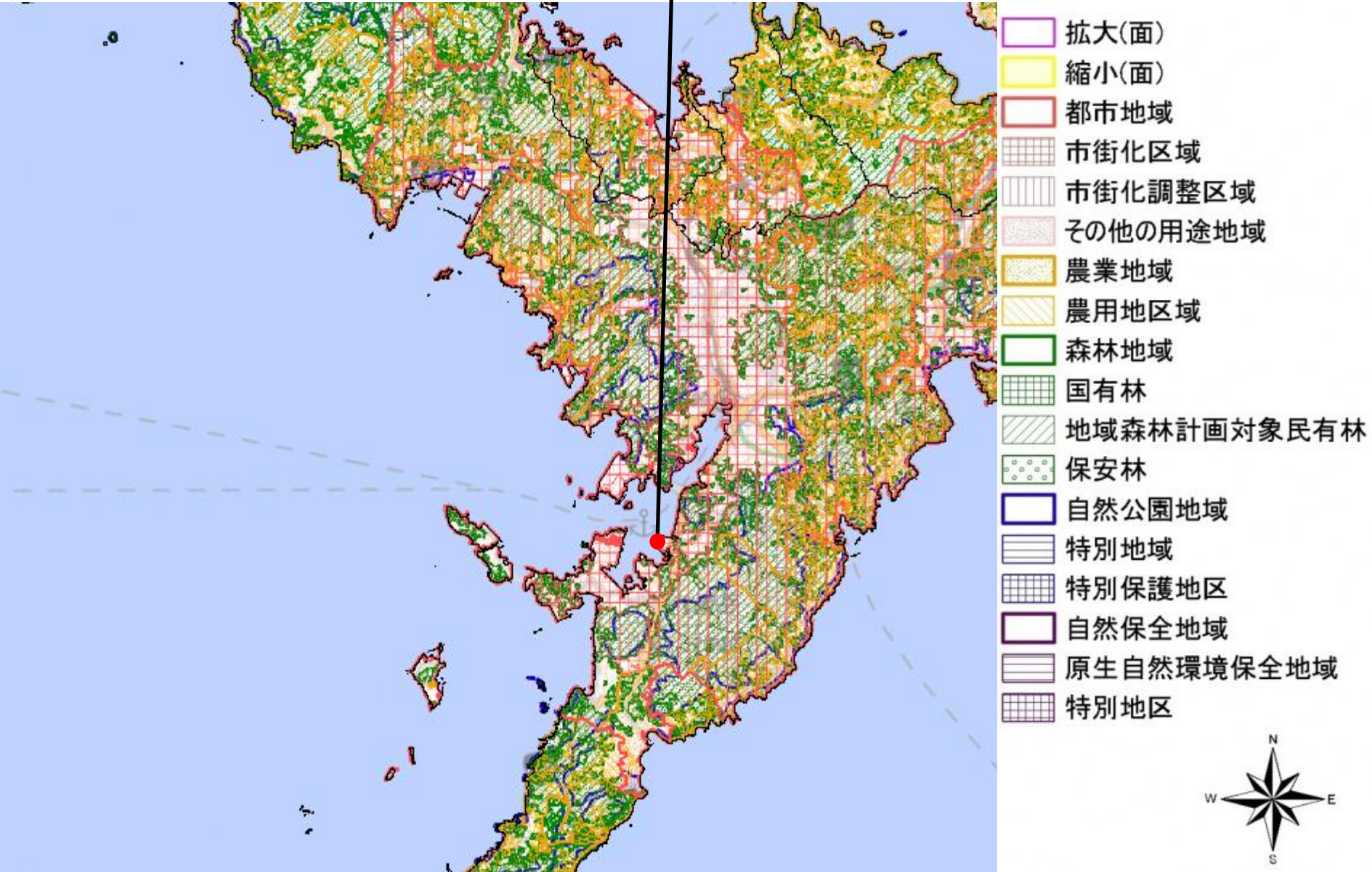


2 計画図(変更区域・変更位置図)

別添のとおり

題名：変更位置図 1

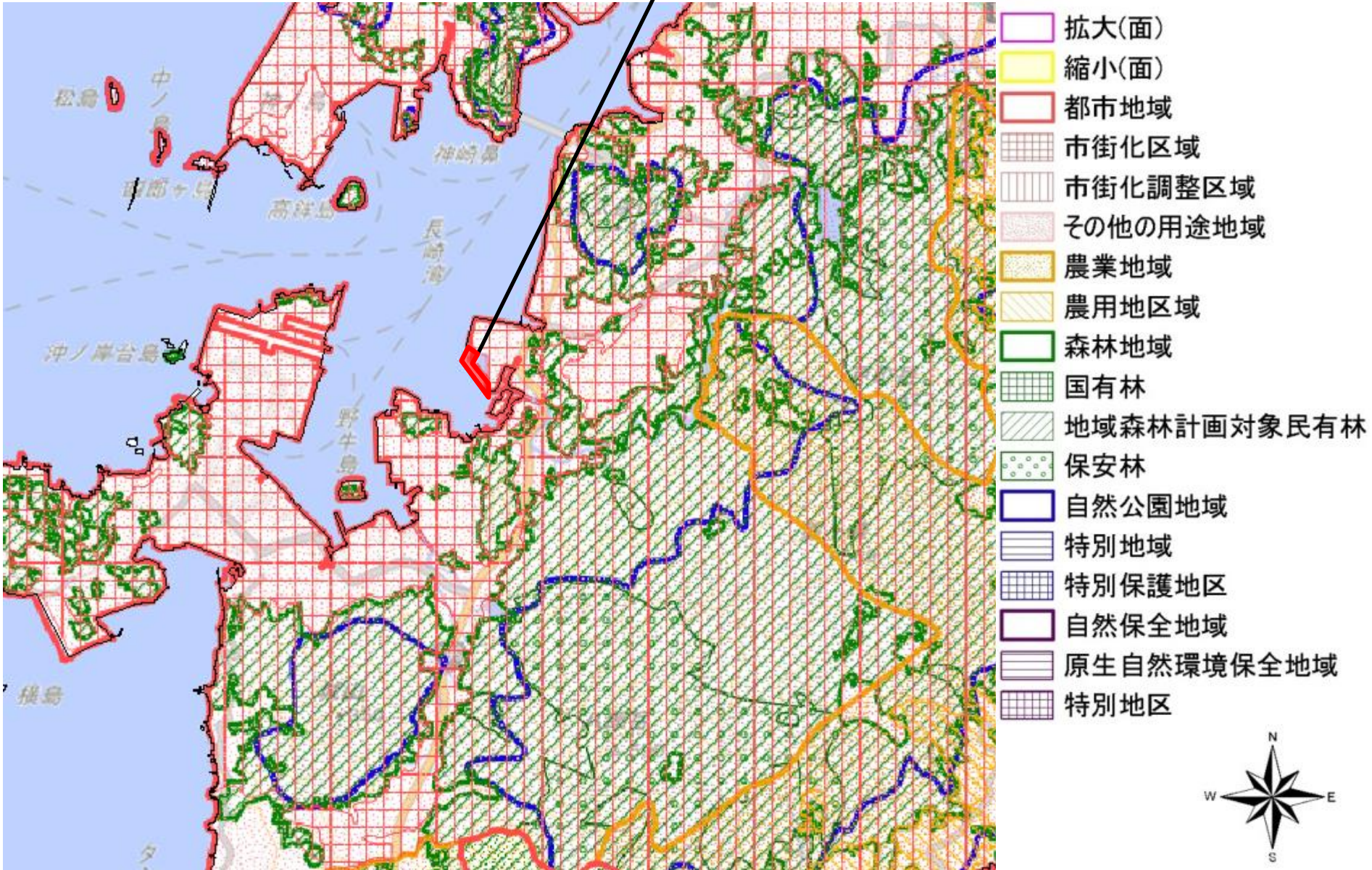
1 長崎都市地域(拡)(9-8)



図の中心位置： 32.740, 129.810 (北緯,東経) 縮尺 1:200000

題名：変更区域図 1

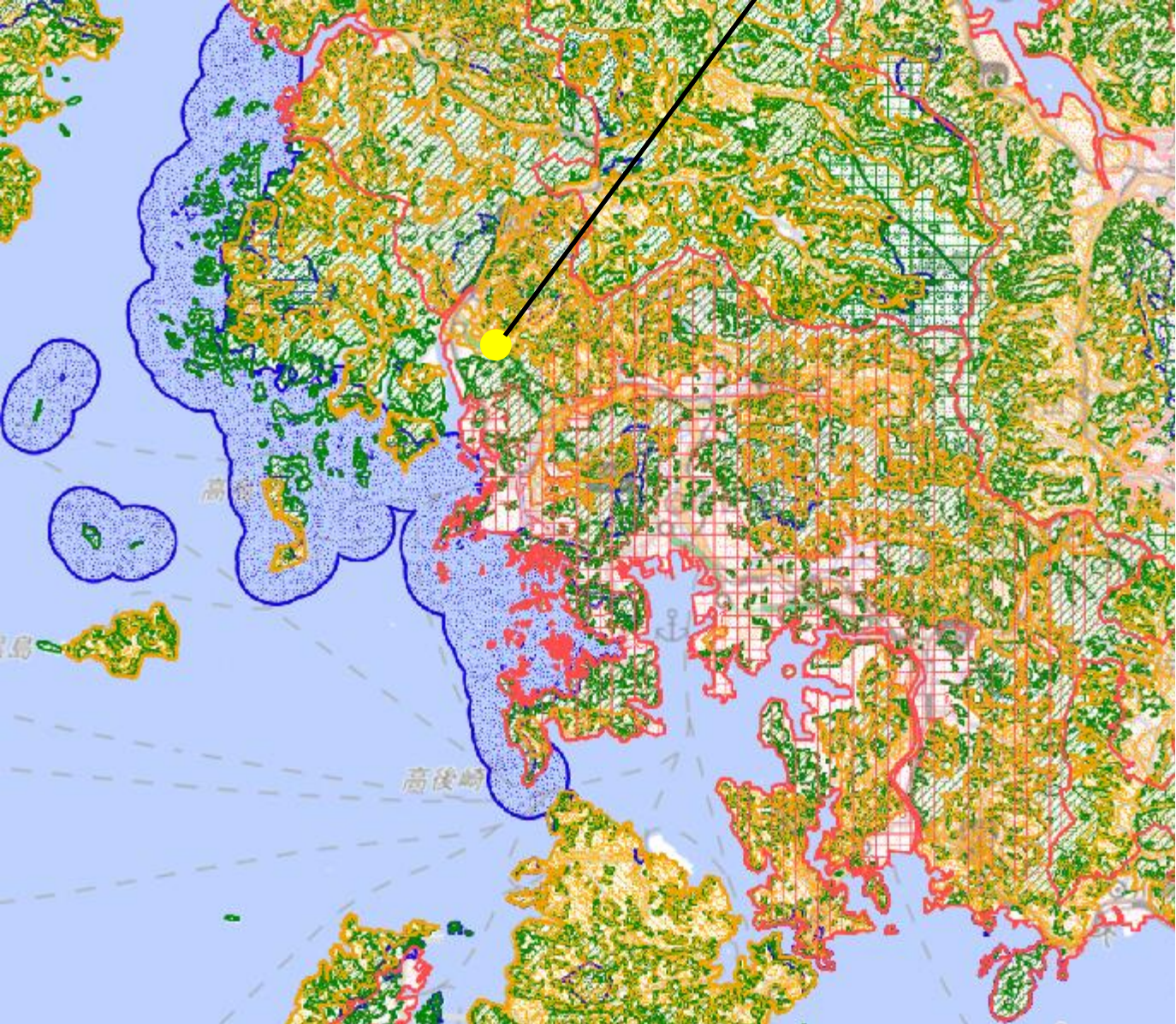
1 長崎都市地域(拡)(9-8)



図の中心位置： 32.700, 129.850 (北緯,東経) 縮尺 1:50000

題名：変更位置図 2

2 佐世保農業地域(縮)(9-6)



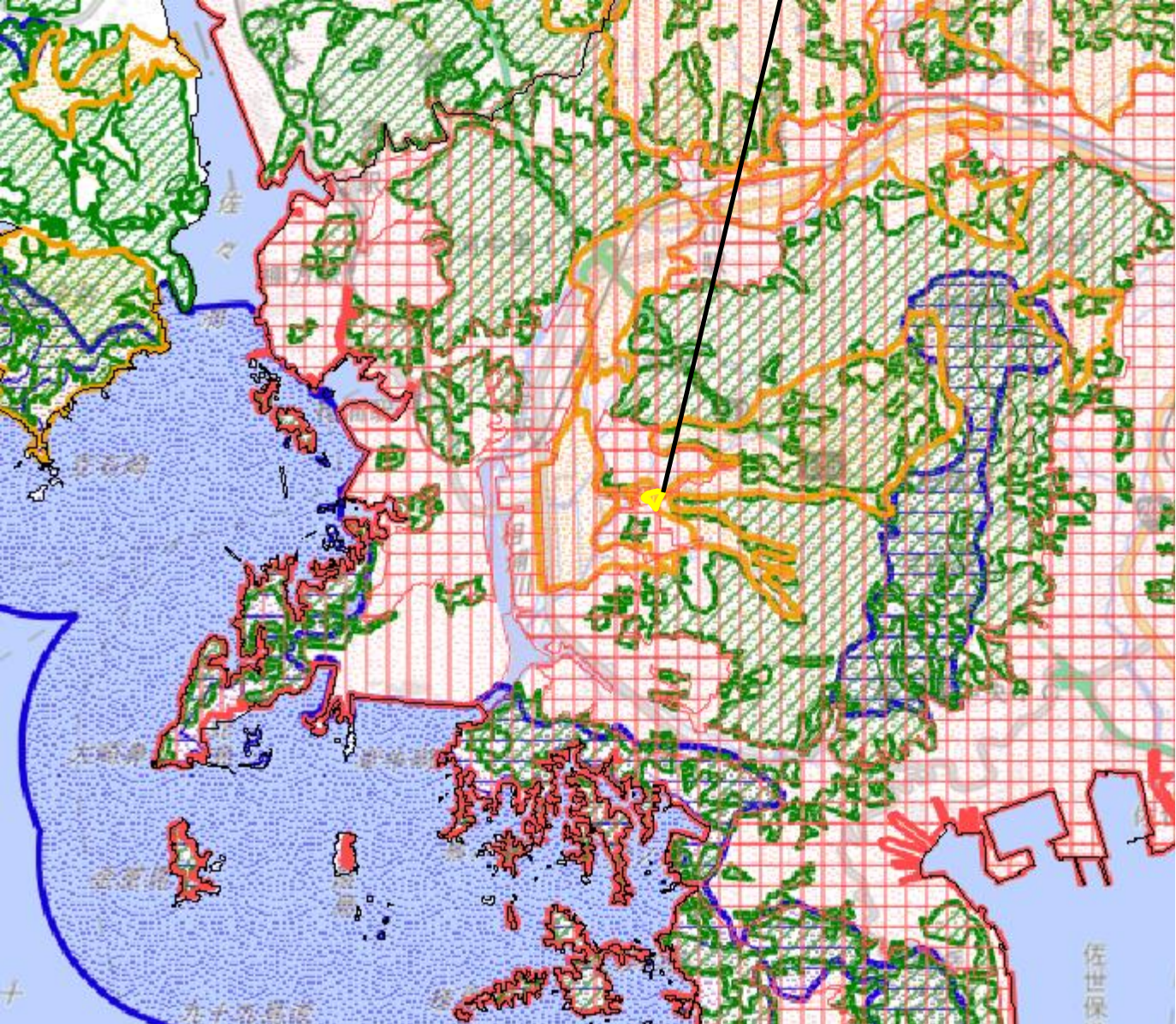
- 拡大(面)
- 縮小(面)
- 都市地域
- 市街化区域
- 市街化調整区域
- その他の用途地域
- 農業地域
- 農用地区域
- 森林地域
- 国有林
- 地域森林計画対象民有林
- 保安林
- 自然公園地域
- 特別地域
- 特別保護地区
- 自然保全地域
- 原生自然環境保全地域
- 特別地区



図の中心位置： 33.180, 129.720 (北緯,東経) 縮尺 1:200000

題名：変更区域図 2

2 佐世保農業地域(縮)(9-6)



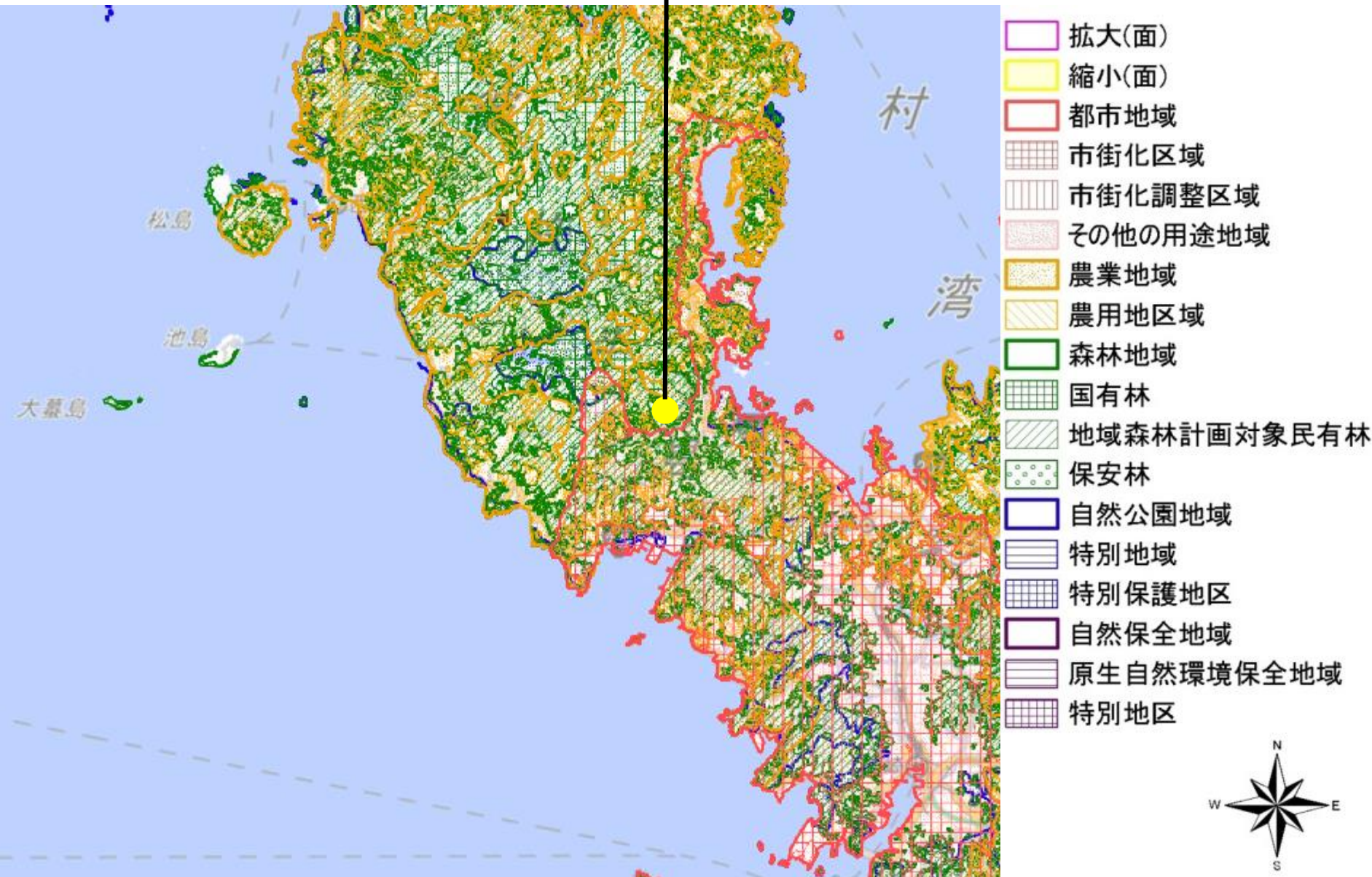
- 拡大(面)
- 縮小(面)
- 都市地域
- 市街化区域
- 市街化調整区域
- その他の用途地域
- 農業地域
- 農用地区域
- 森林地域
- 国有林
- 地域森林計画対象民有林
- 保安林
- 自然公園地域
- 特別地域
- 特別保護地区
- 自然保全地域
- 原生自然環境保全地域
- 特別地区



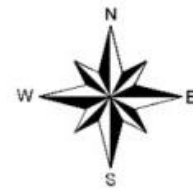
図の中心位置： 33.180, 129.680 (北緯,東経) 縮尺 1:50000

題名：変更位置図 3

3 長崎森林地域(縮)(9-8)

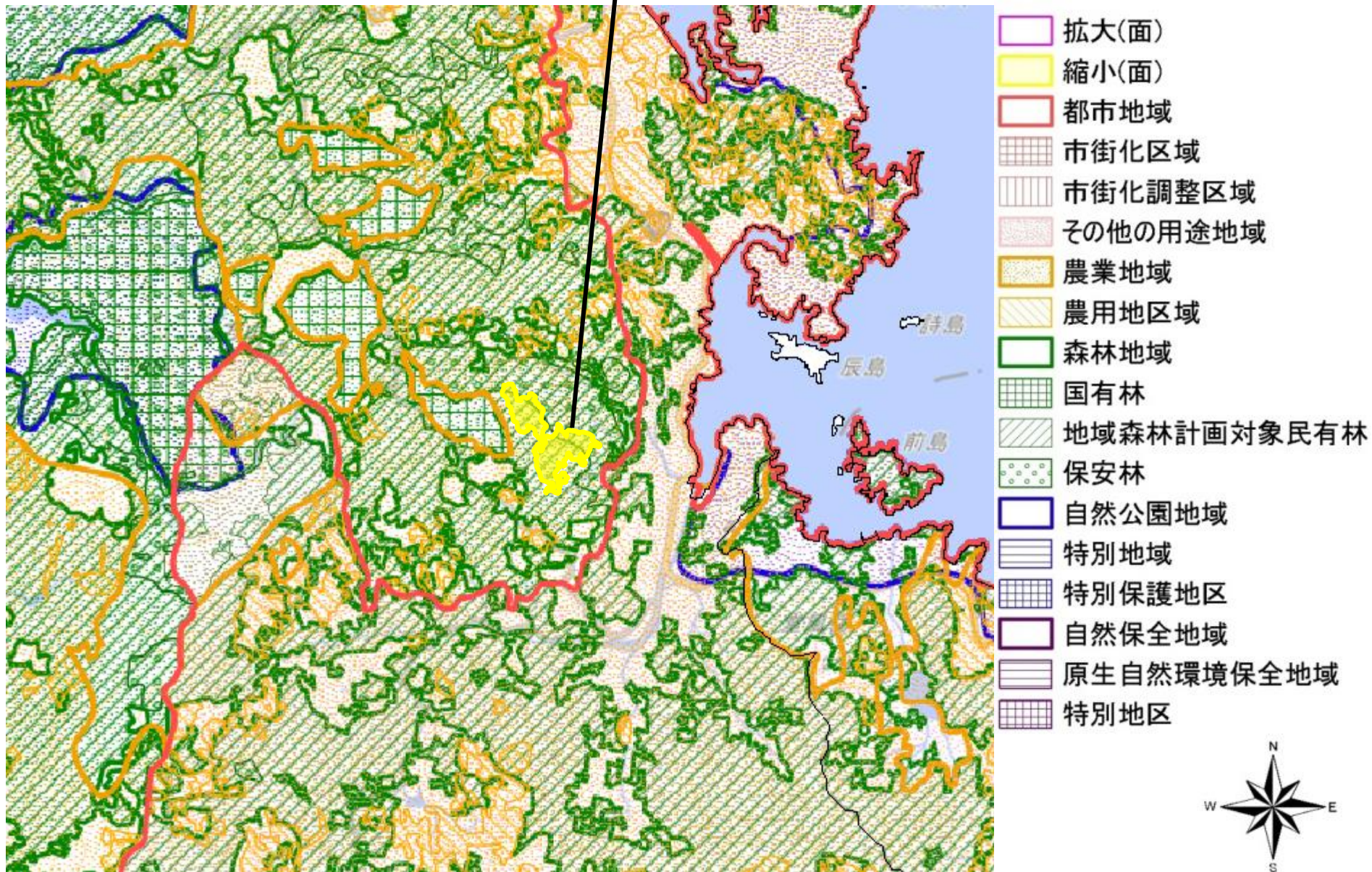


図の中心位置： 32.860, 129.740 (北緯,東経) 縮尺 1:200000



題名：変更区域図 3

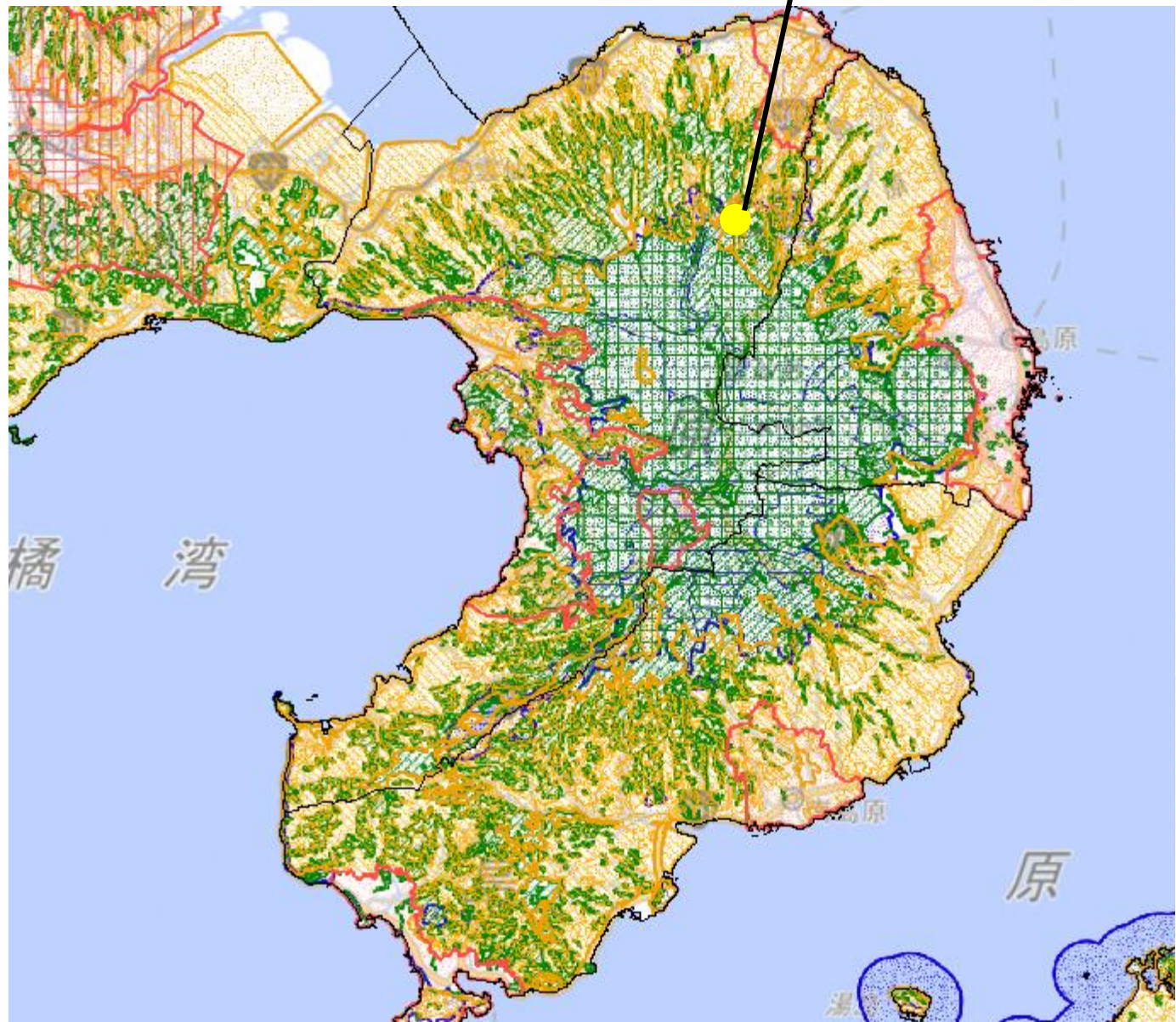
3 長崎森林地域(縮)(9-8)



図の中心位置： 32.870, 129.780 (北緯,東経) 縮尺 1:50000

題名：変更位置図 4

4. 雲仙森林地域(縮)(9-9)



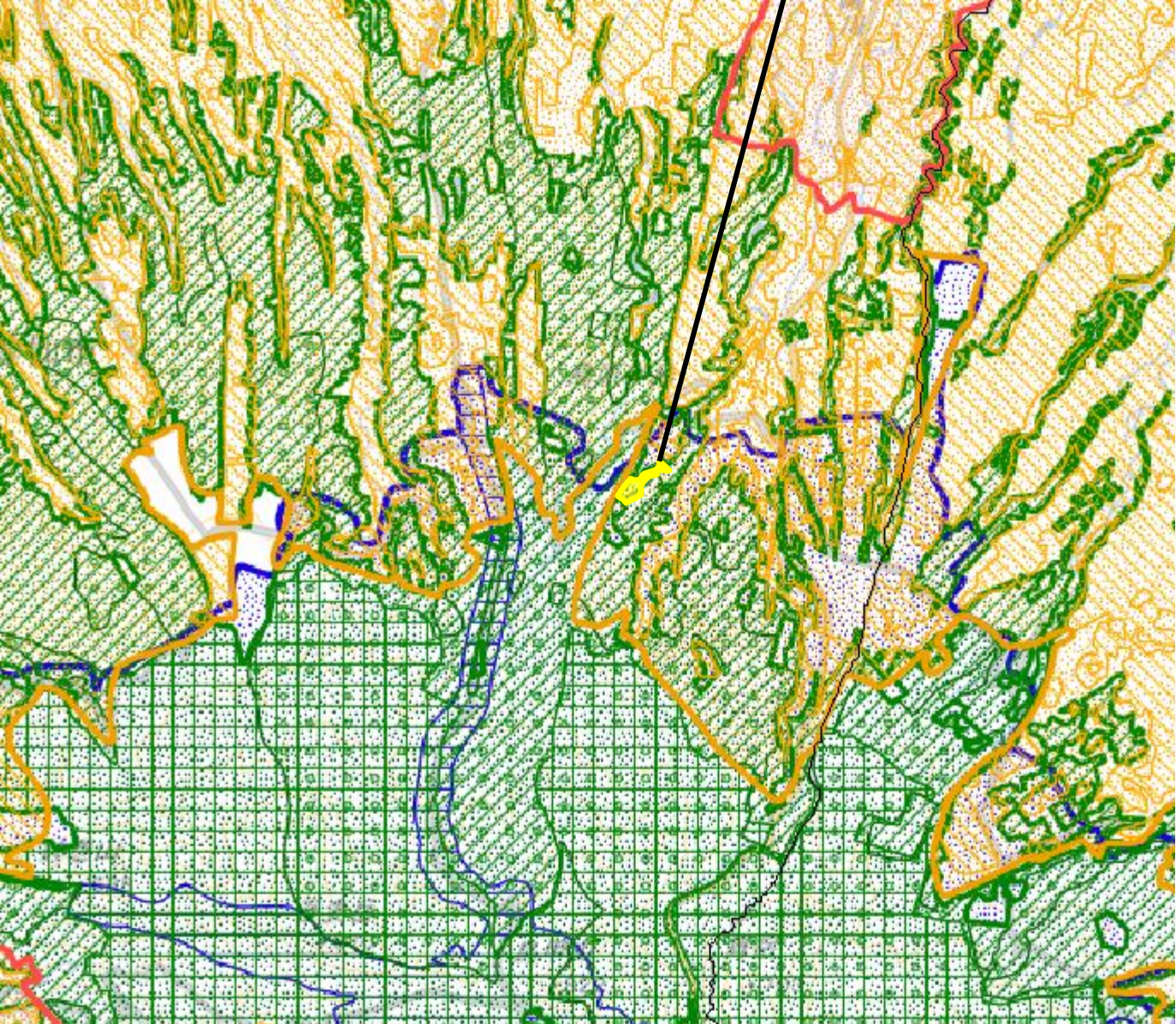
- 拡大(面)
- 縮小(面)
- 都市地域
- 市街化区域
- 市街化調整区域
- その他の用途地域
- 農業地域
- 農用区域
- 森林地域
- 国有林
- 地域森林計画対象民有林
- 保安林
- 自然公園地域
- 特別地域
- 特別保護地区
- 自然保全地域
- 原生自然環境保全地域
- 特別地区



図の中心位置： 32.740, 130.260 (北緯,東経) 縮尺 1:200000

題名：変更区域図 4

4. 雲仙森林地域(縮)(9-9)



-  拡大(面)
-  縮小(面)
-  都市地域
-  市街化区域
-  市街化調整区域
-  その他の用途地域
-  農業地域
-  農用区域
-  森林地域
-  国有林
-  地域森林計画対象民有林
-  保安林
-  自然公園地域
-  特別地域
-  特別保護地区
-  自然保全地域
-  原生自然環境保全地域
-  特別地区



図の中心位置： 32.820, 130.280 (北緯,東経) 縮尺 1:50000

題名：変更位置図 5

5. 諫早森林地域(縮)(9-9)



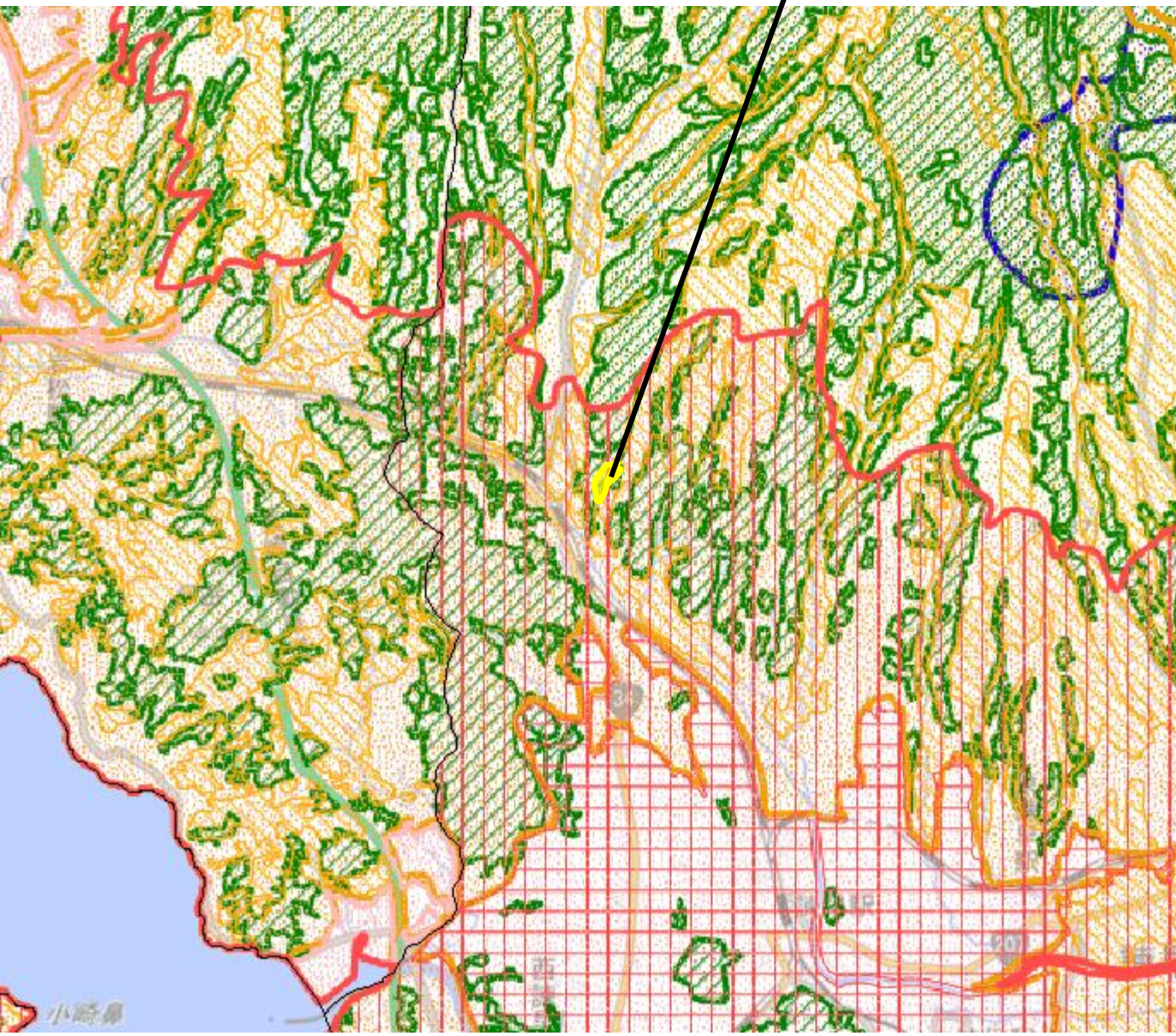
-  拡大(面)
-  縮小(面)
-  都市地域
-  市街化区域
-  市街化調整区域
-  その他の用途地域
-  農業地域
-  農用区域
-  森林地域
-  国有林
-  地域森林計画対象民有林
-  保安林
-  自然公園地域
-  特別地域
-  特別保護地区
-  自然保全地域
-  原生自然環境保全地域
-  特別地区



図の中心位置： 32.910, 130.100 (北緯,東経) 縮尺 1:200000

題名：変更区域図 5

5. 諫早森林地域(縮)(9-9)



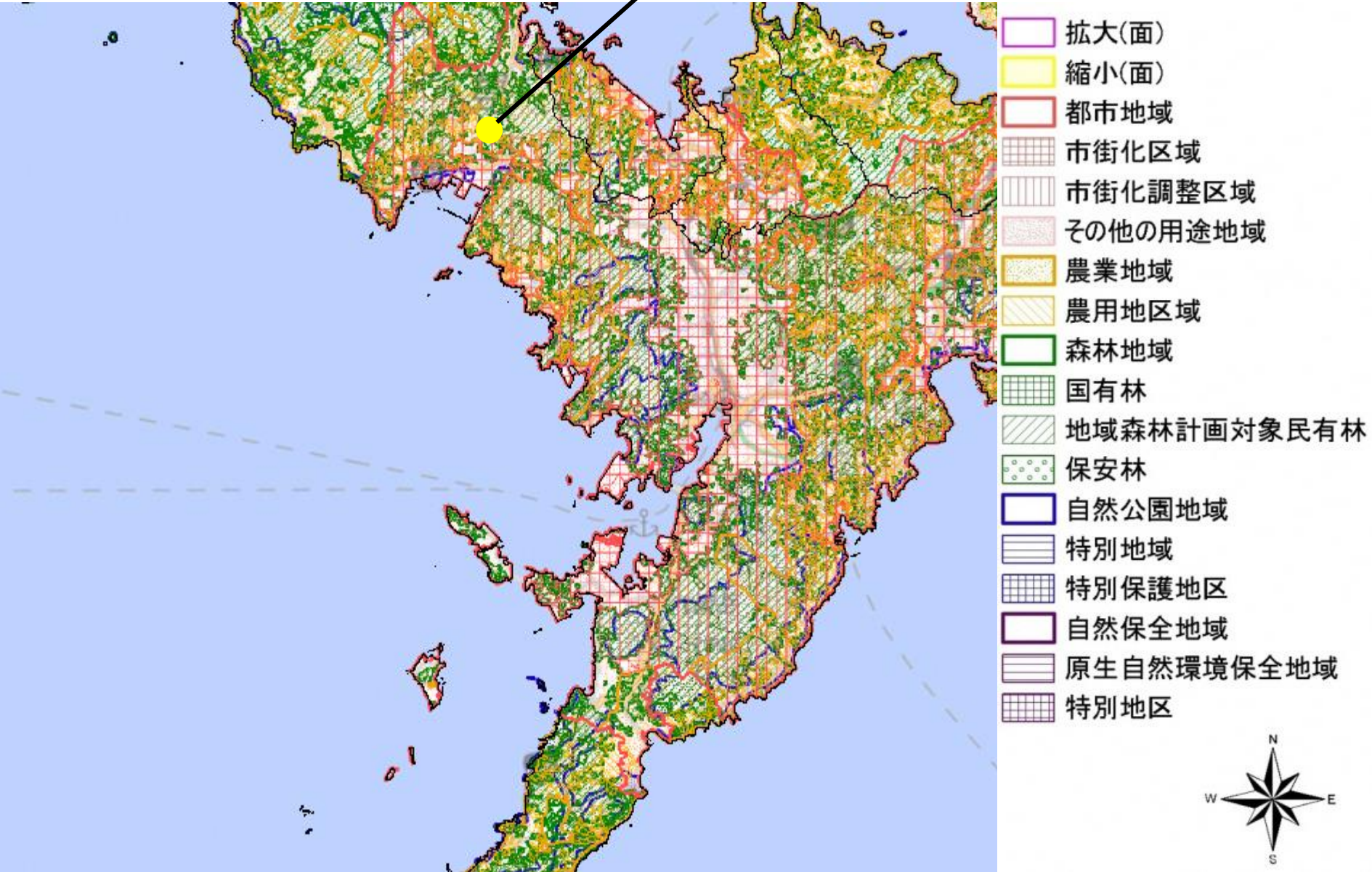
-  拡大(面)
-  縮小(面)
-  都市地域
-  市街化区域
-  市街化調整区域
-  その他の用途地域
-  農業地域
-  農用地区域
-  森林地域
-  国有林
-  地域森林計画対象民有林
-  保安林
-  自然公園地域
-  特別地域
-  特別保護地区
-  自然保全地域
-  原生自然環境保全地域
-  特別地区



図の中心位置： 32.880, 130.030 (北緯,東経) 縮尺 1:50000

題名：変更位置図 6

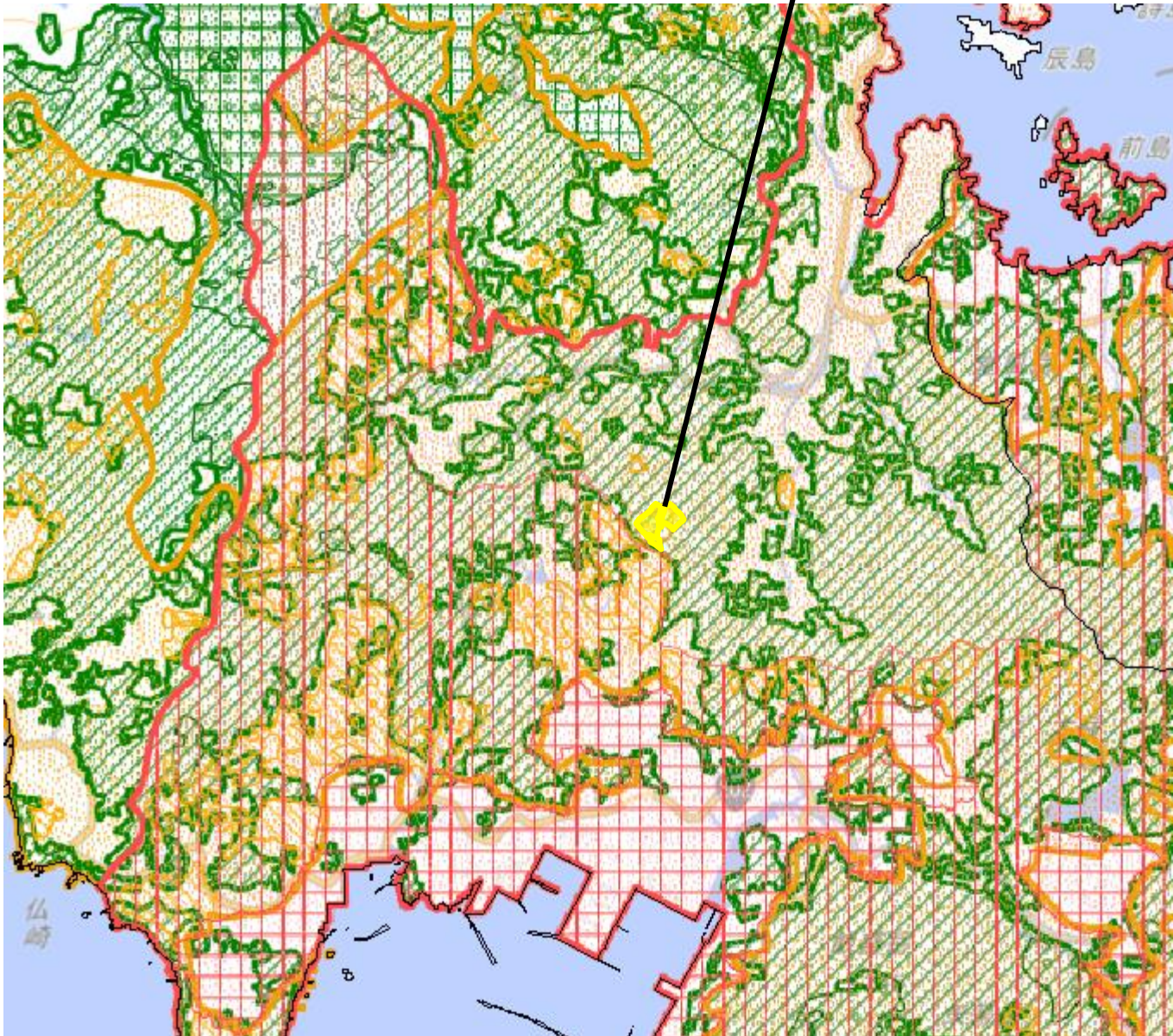
6. 長崎森林地域(縮)(9-8)



図の中心位置： 32.740, 129.810 (北緯,東経) 縮尺 1:200000

題名：変更区域図 6

6. 長崎森林地域(縮)(9-8)



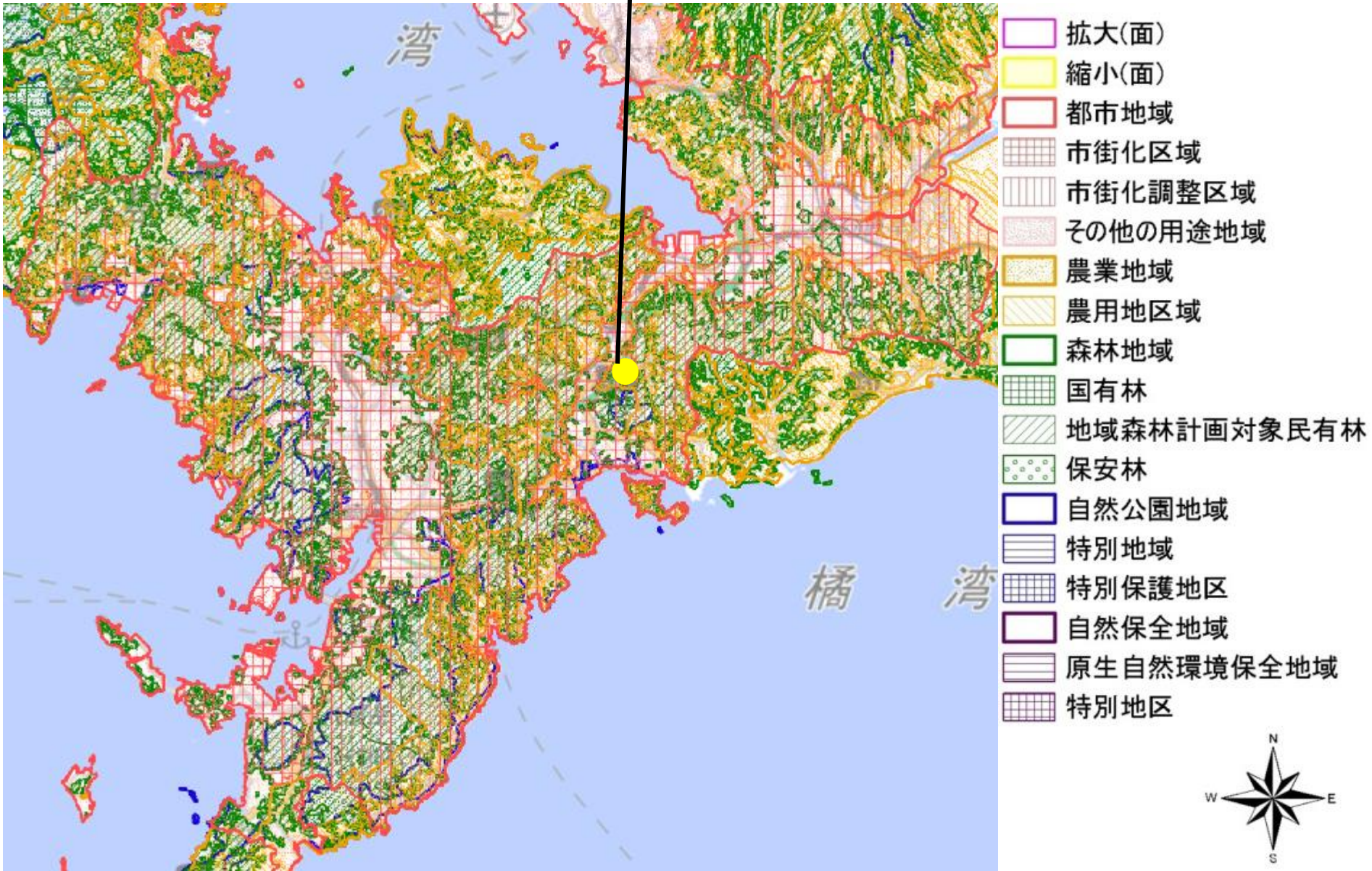
- 拡大(面)
- 縮小(面)
- 都市地域
- 市街化区域
- 市街化調整区域
- その他の用途地域
- 農業地域
- 農用地区域
- 森林地域
- 国有林
- 地域森林計画対象民有林
- 保安林
- 自然公園地域
- 特別地域
- 特別保護地区
- 自然保全地域
- 原生自然環境保全地域
- 特別地区



図の中心位置： 32.850, 129.770 (北緯,東経) 縮尺 1:50000

題名：変更位置図 7

7. 長崎森林地域(縮)(9-8)

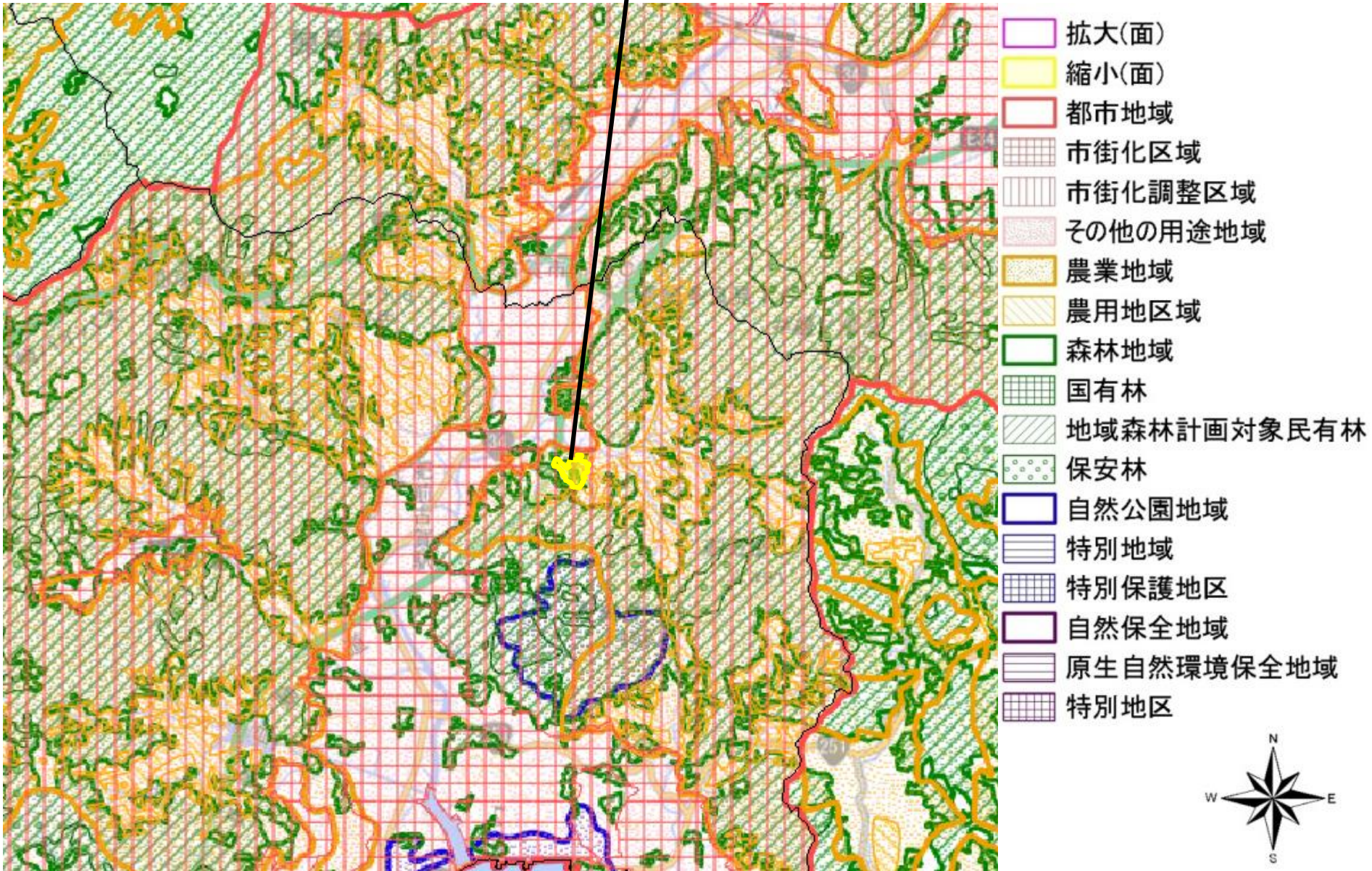


図の中心位置： 32.770, 129.950 (北緯,東経) 縮尺 1:200000



題名：変更区域図 7

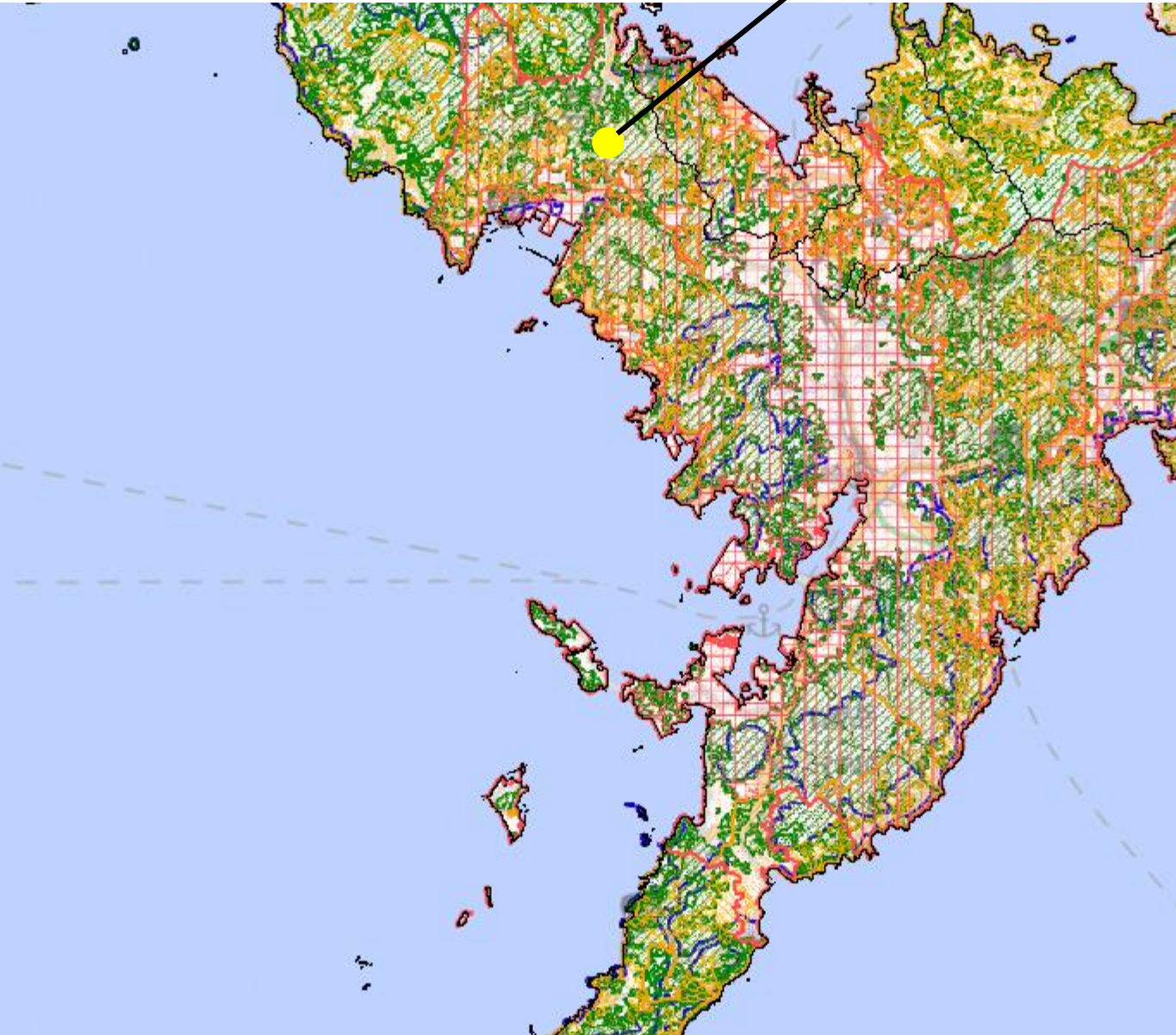
7. 長崎森林地域(縮)(9-8)



図の中心位置： 32.800, 129.970 (北緯,東経) 縮尺 1:50000

題名：変更位置図 8

8. 長崎森林地域(縮)(9-8)

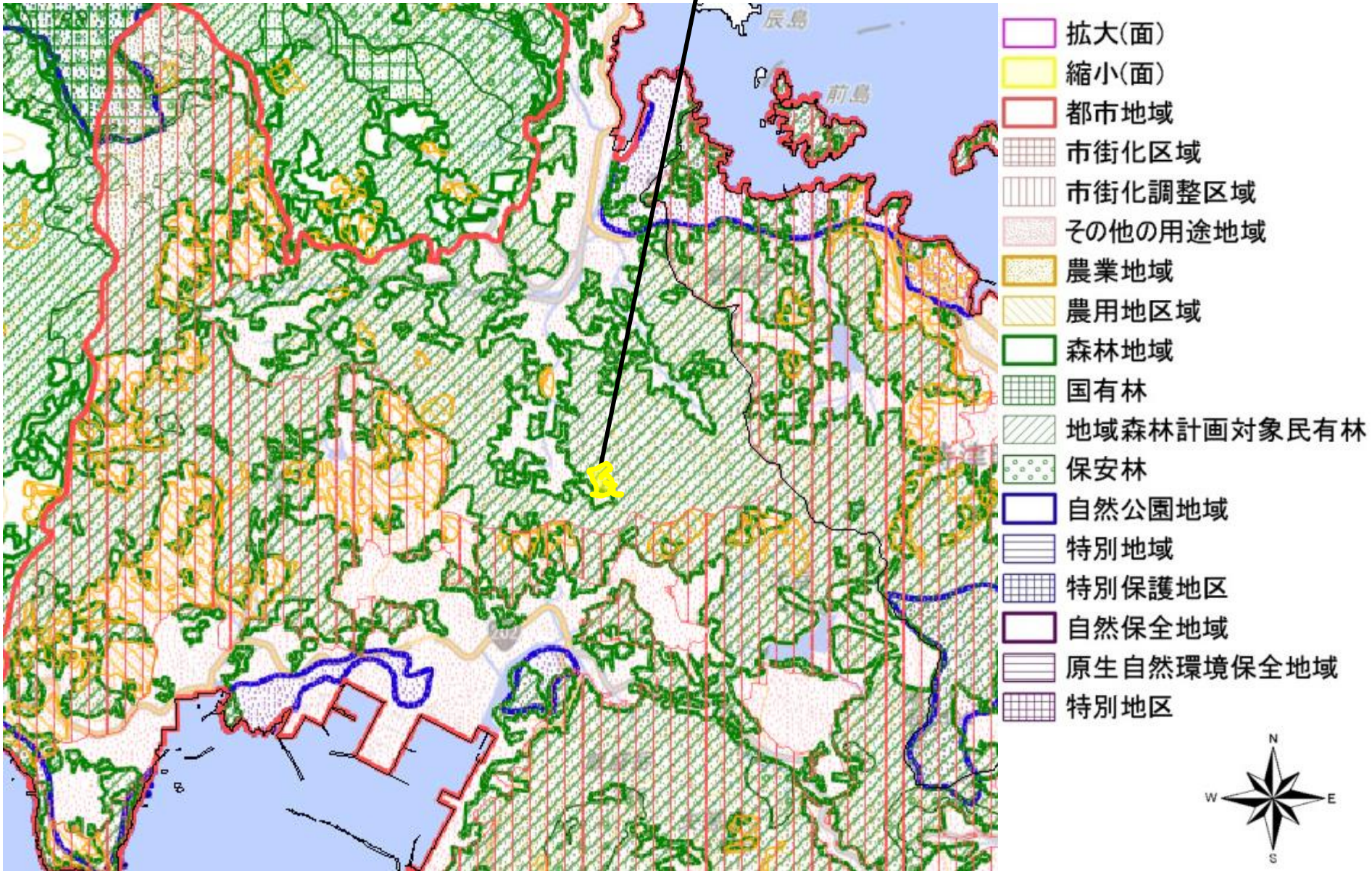


-  拡大(面)
-  縮小(面)
-  都市地域
-  市街化区域
-  市街化調整区域
-  その他の用途地域
-  農業地域
-  農用地区域
-  森林地域
-  国有林
-  地域森林計画対象民有林
-  保安林
-  自然公園地域
-  特別地域
-  特別保護地区
-  自然保全地域
-  原生自然環境保全地域
-  特別地区

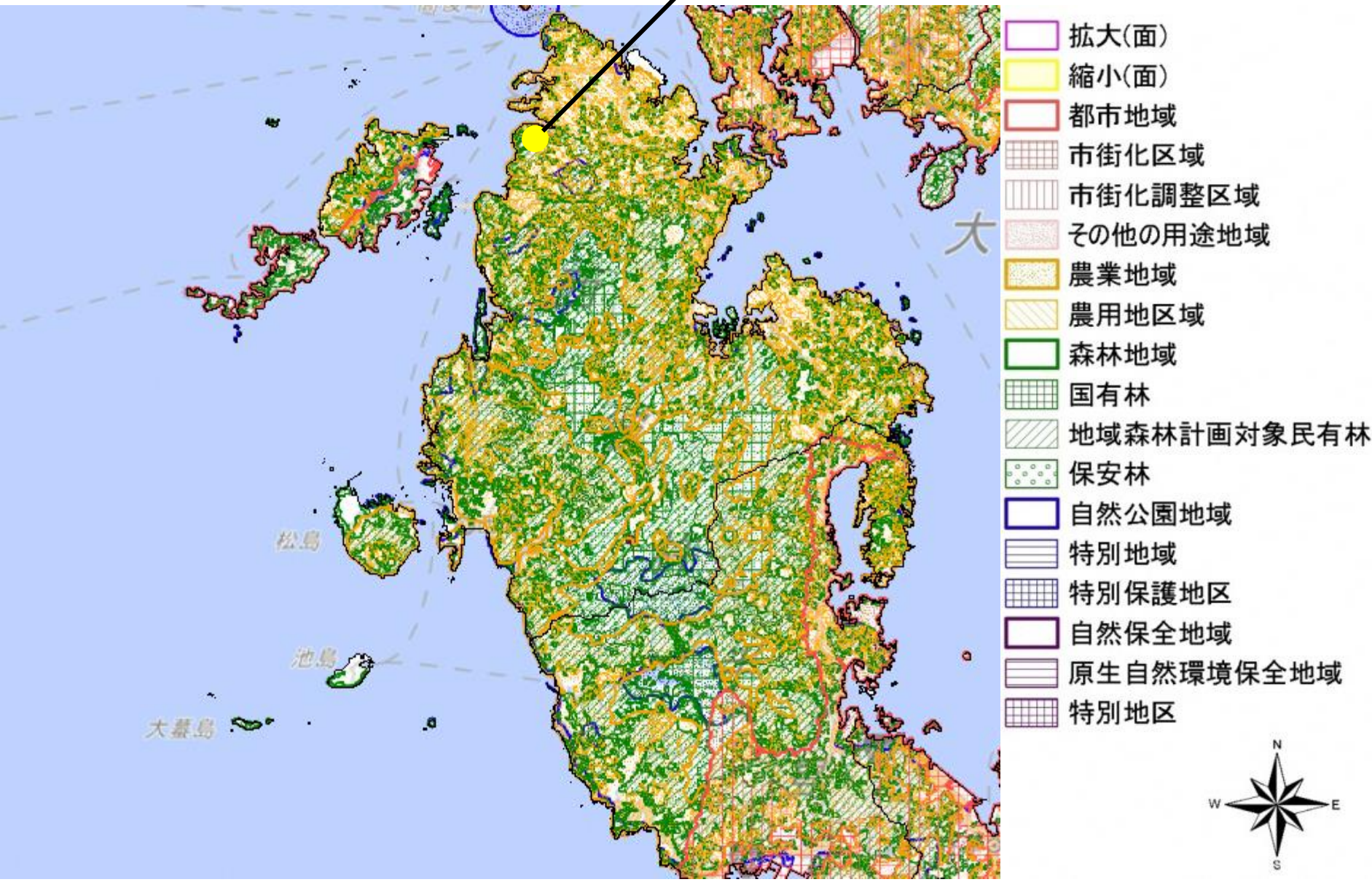


題名：変更区域図 8

8. 長崎森林地域(縮)(9-8)

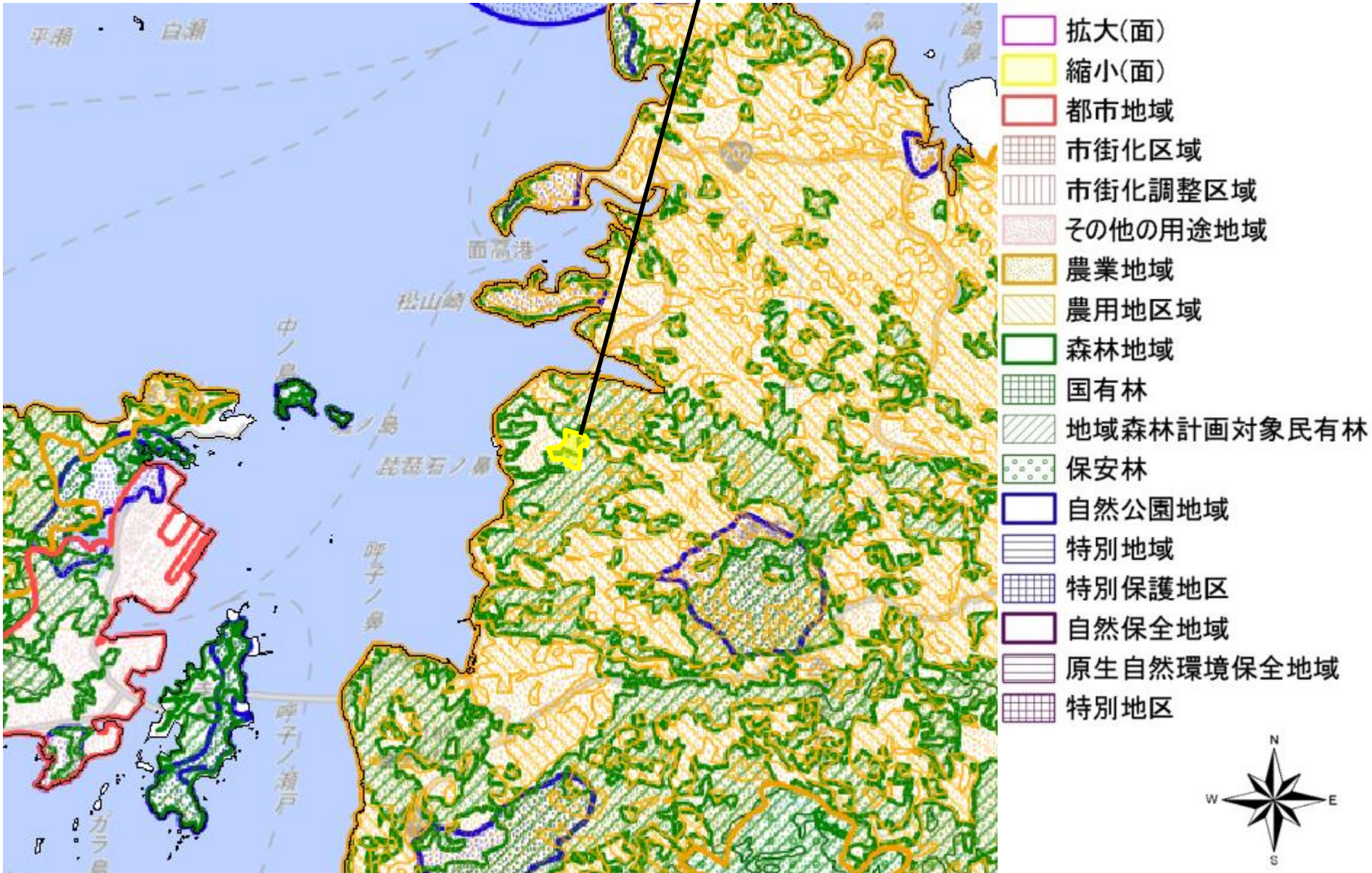


図の中心位置： 32.840, 129.790 (北緯,東経) 縮尺 1:50000



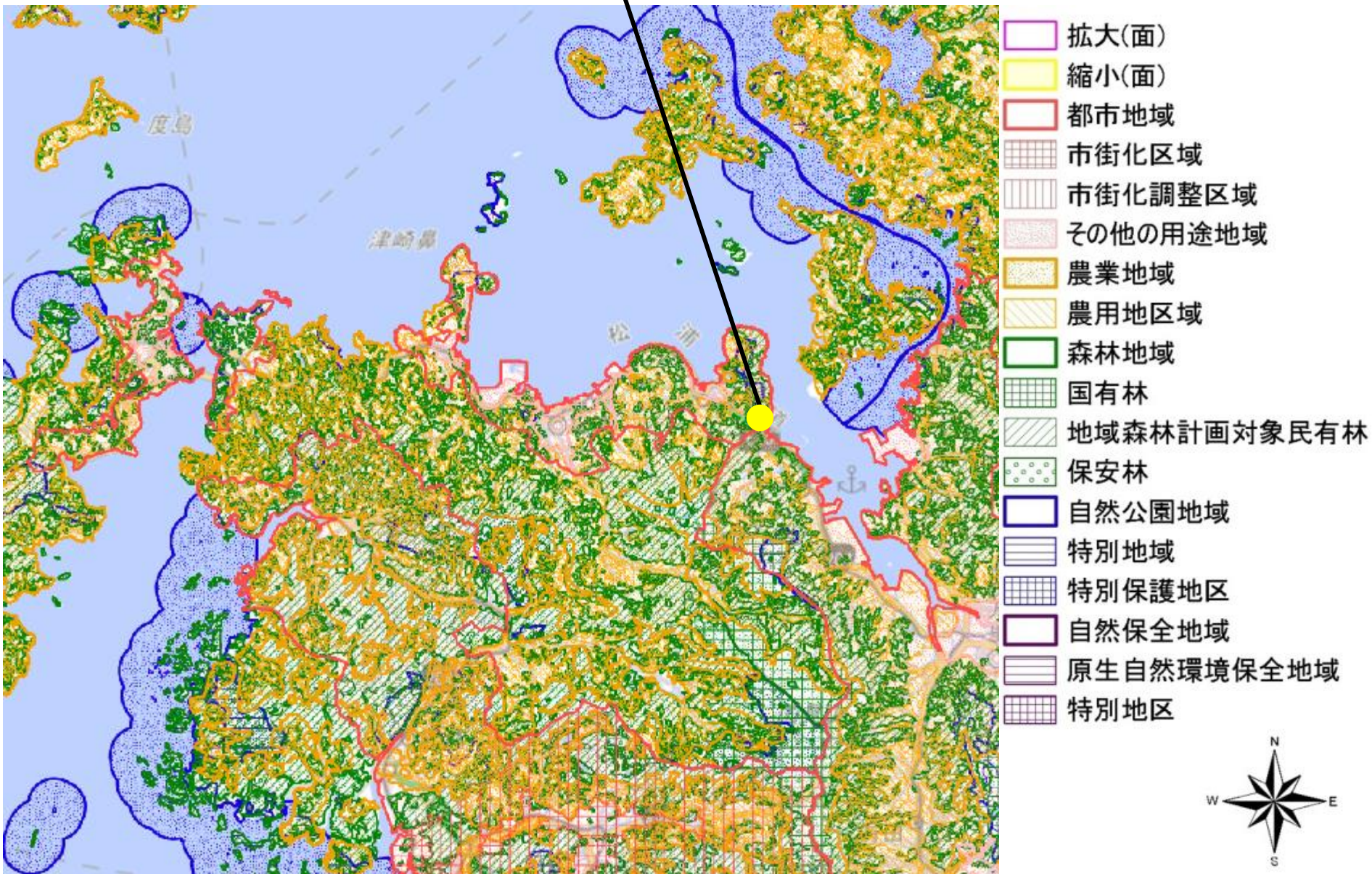
題名：変更区域図 9

9. 西海森林地域(縮)(9-7)



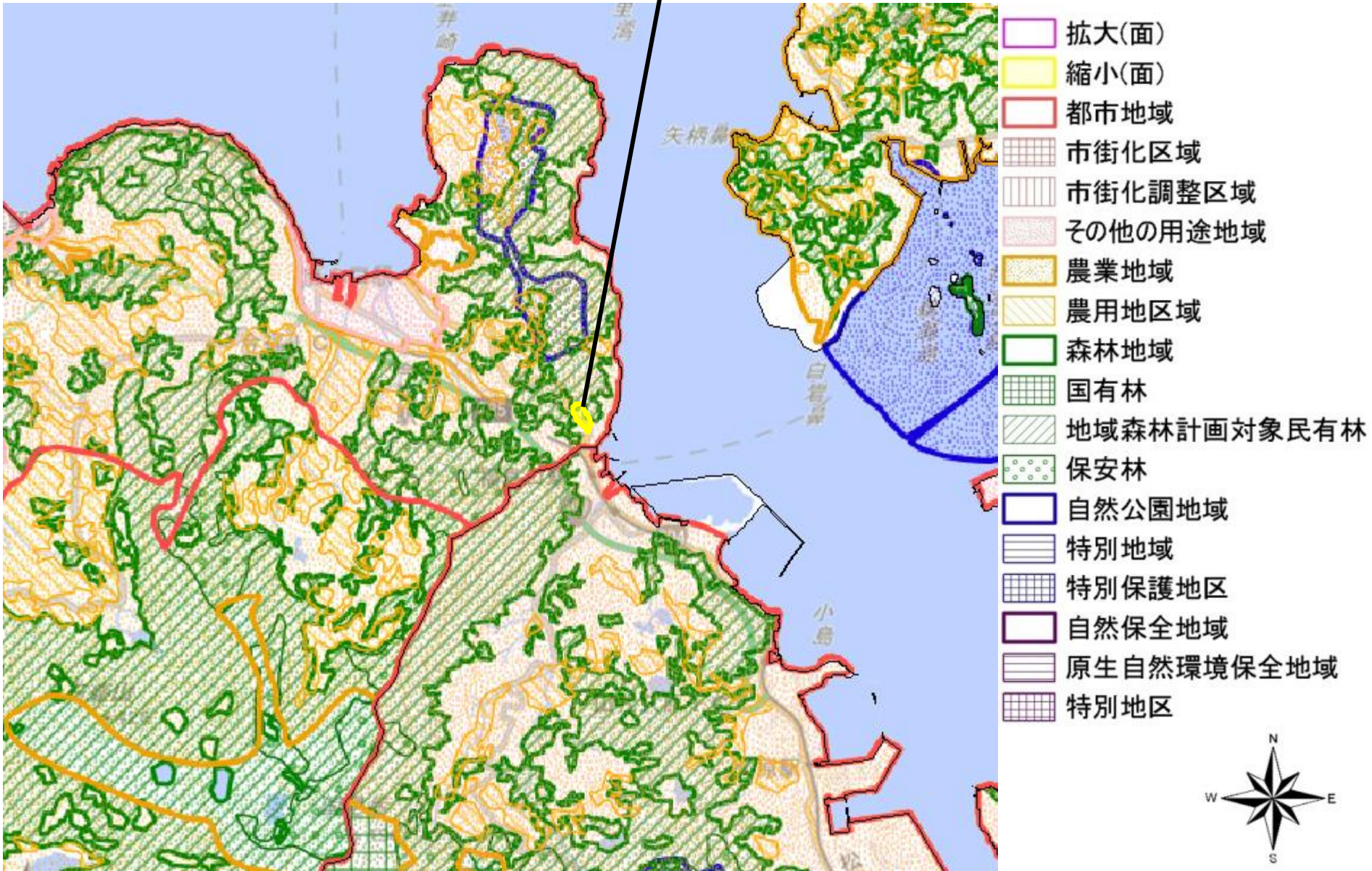
図の中心位置： 33.060, 129.670 (北緯,東経) 縮尺 1:50000

10. 松浦林地帯(縮)(9-6)



題名：変更区域図 10

10. 松浦林地帯(縮)(9-6)

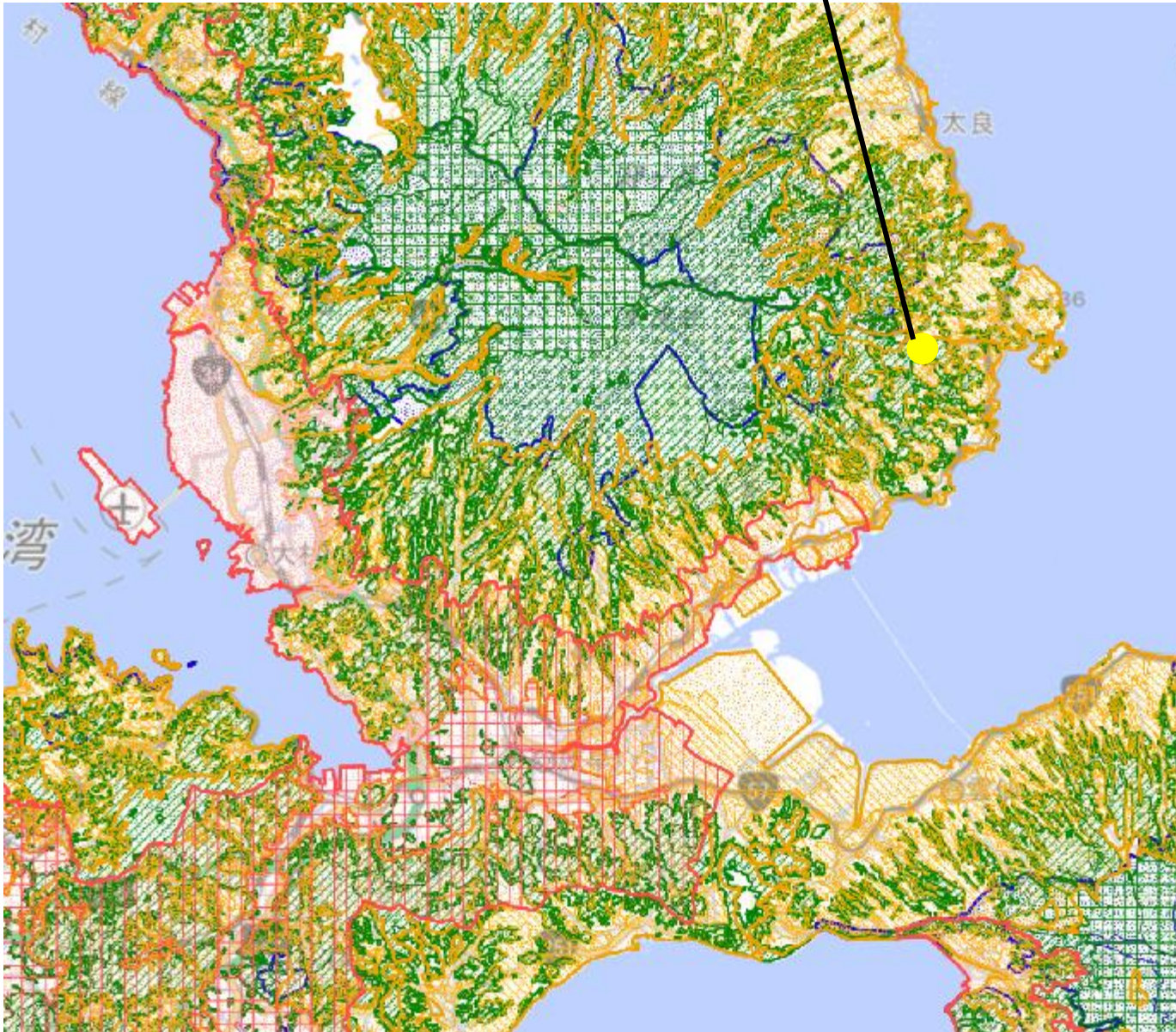


図の中心位置： 33.340, 129.790 (北緯,東経) 縮尺 1:50000



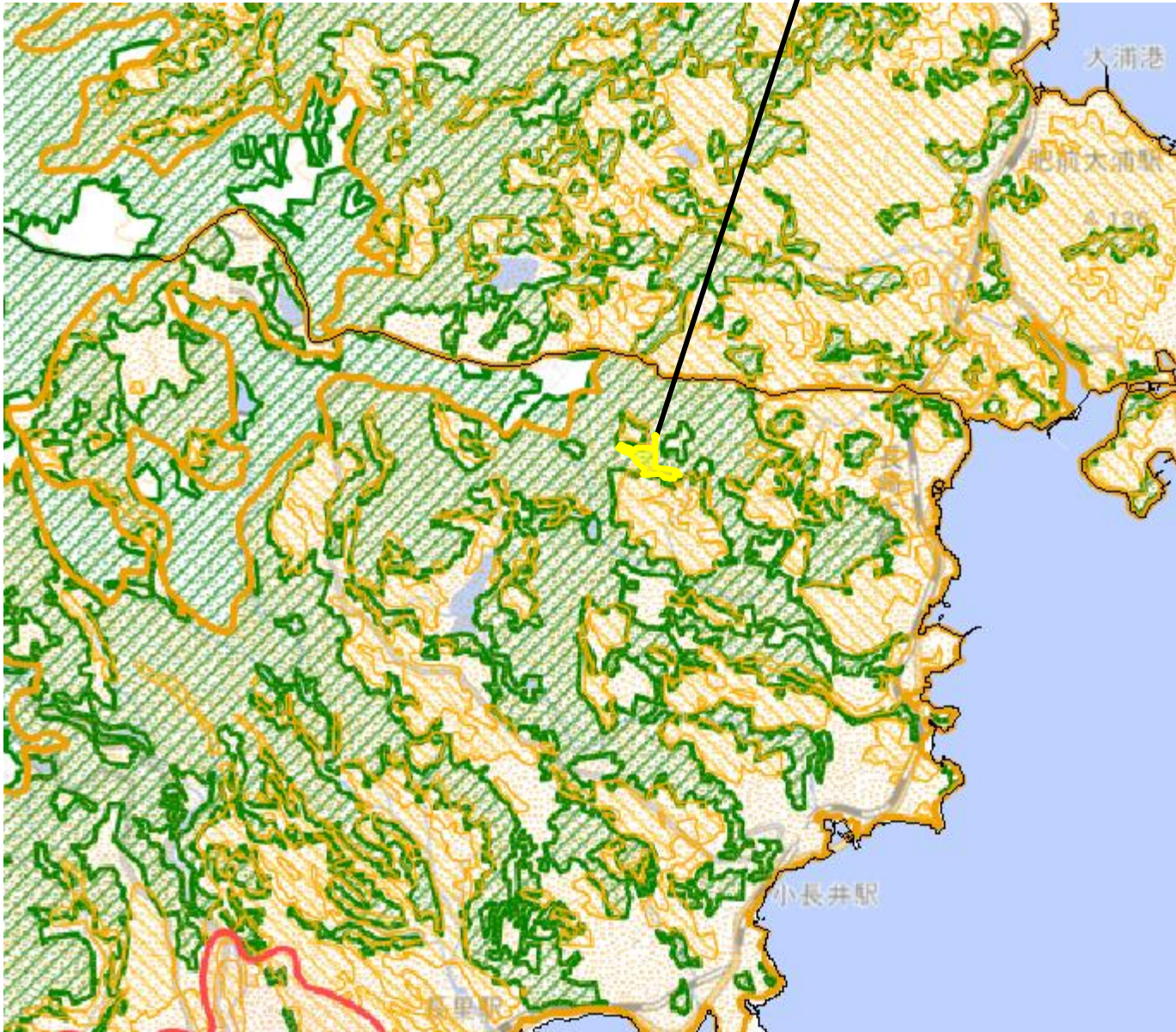
題名：変更位置図 1 1

11. 諫早森林地域(縮)(9-9)



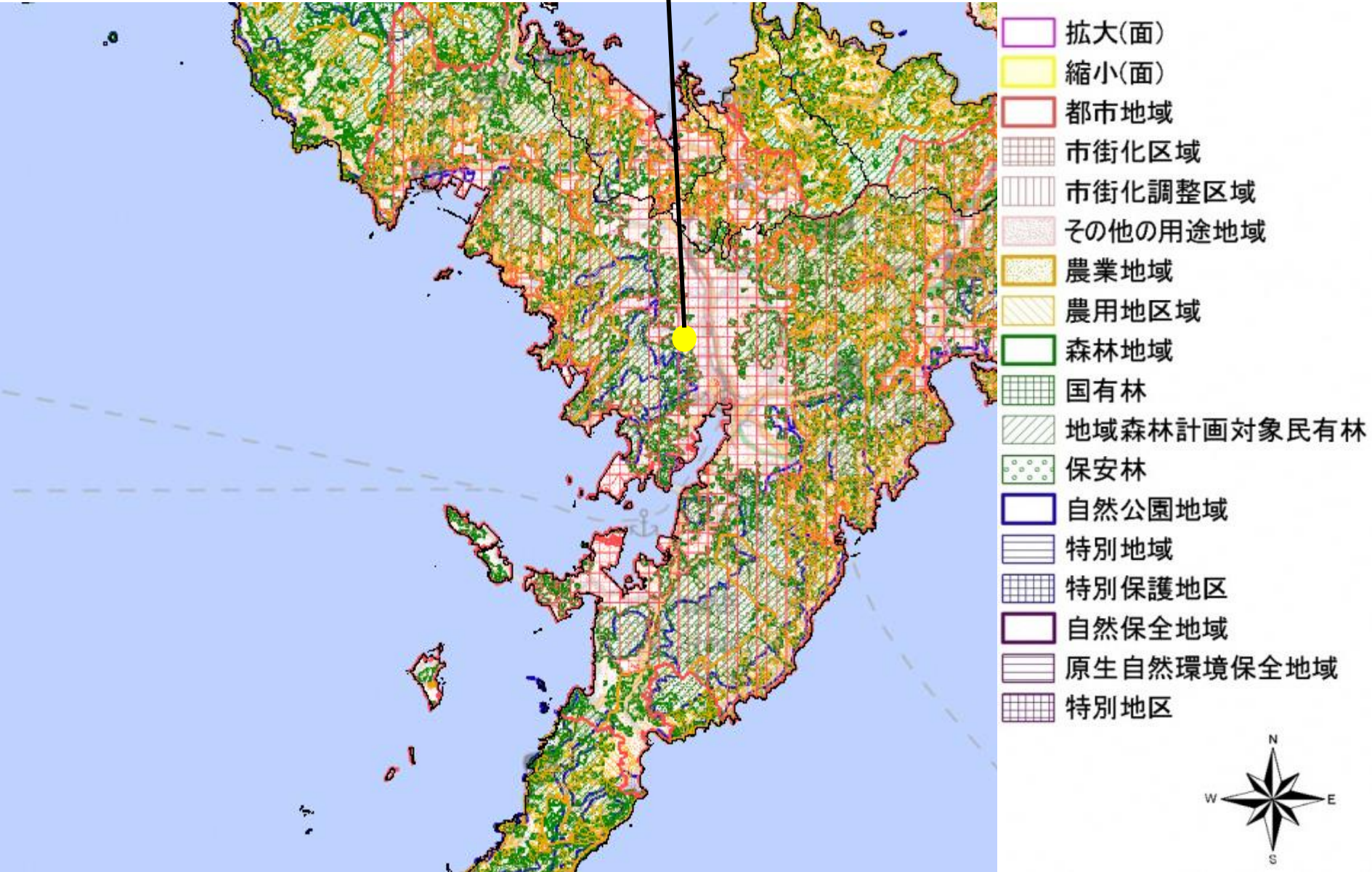
-  拡大(面)
-  縮小(面)
-  都市地域
-  市街化区域
-  市街化調整区域
-  その他の用途地域
-  農業地域
-  農用地区域
-  森林地域
-  国有林
-  地域森林計画対象民有林
-  保安林
-  自然公園地域
-  特別地域
-  特別保護地区
-  自然保全地域
-  原生自然環境保全地域
-  特別地区



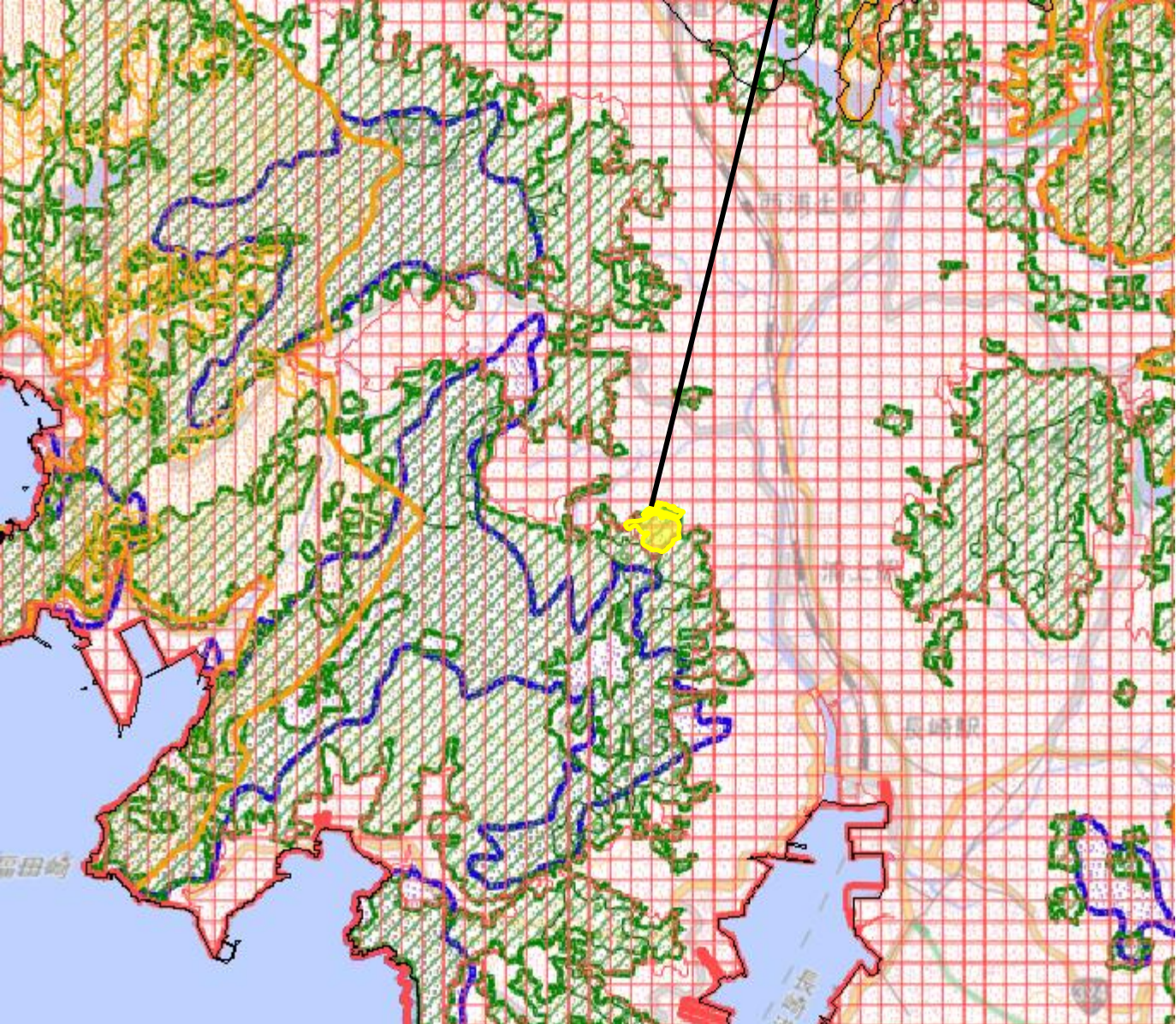


- 拡大(面)
- 縮小(面)
- 都市地域
- 市街化区域
- 市街化調整区域
- その他の用途地域
- 農業地域
- 農用区域
- 森林地域
- 国有林
- 地域森林計画対象民有林
- 保安林
- 自然公園地域
- 特別地域
- 特別保護地区
- 自然保全地域
- 原生自然環境保全地域
- 特別地区





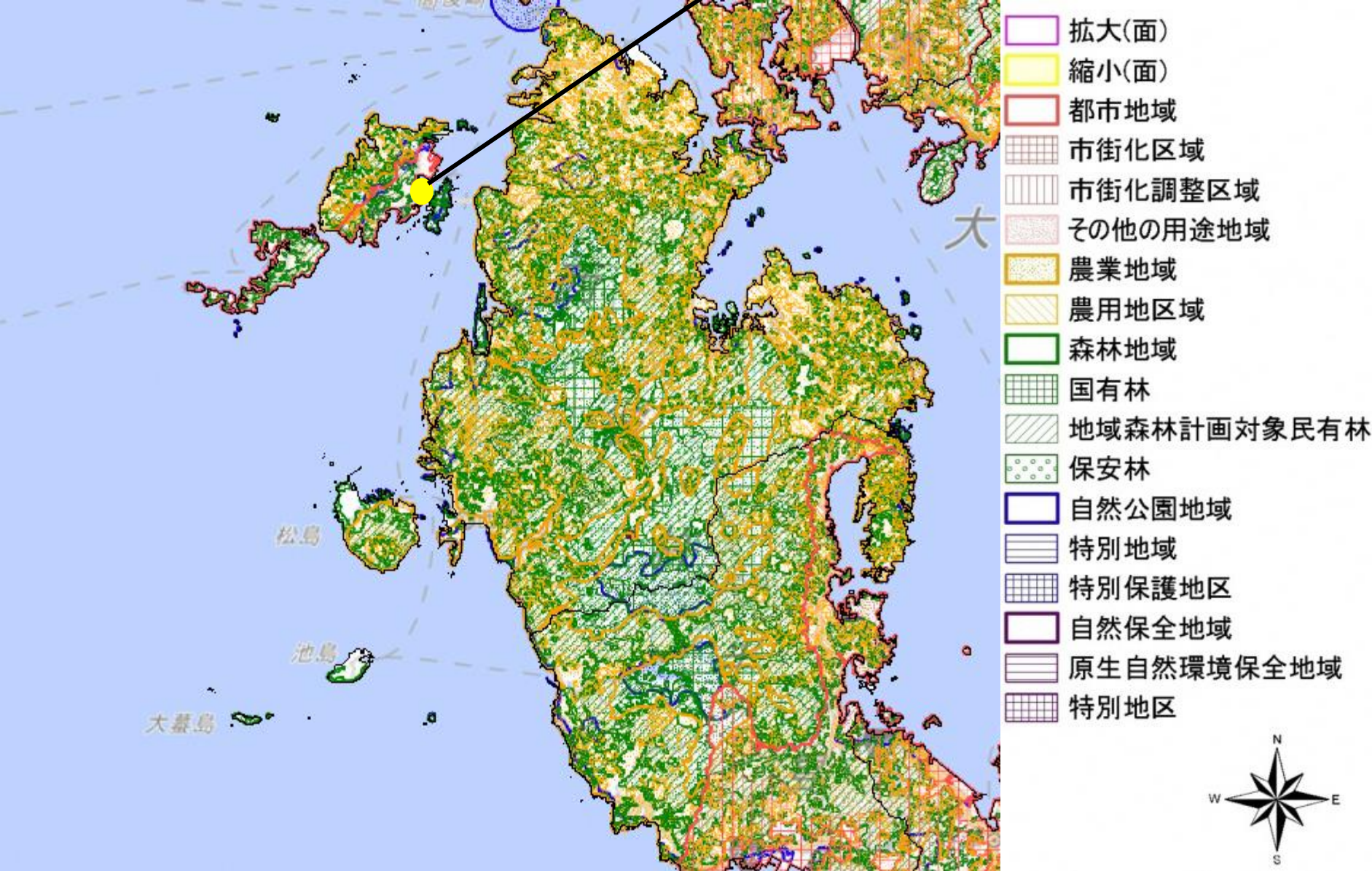
12. 長崎森林地域(縮)(9-8)



- 拡大(面)
- 縮小(面)
- 都市地域
- 市街化区域
- 市街化調整区域
- その他の用途地域
- 農業地域
- 農用地区域
- 森林地域
- 国有林
- 地域森林計画対象民有林
- 保安林
- 自然公園地域
- 特別地域
- 特別保護地区
- 自然保全地域
- 原生自然環境保全地域
- 特別地区



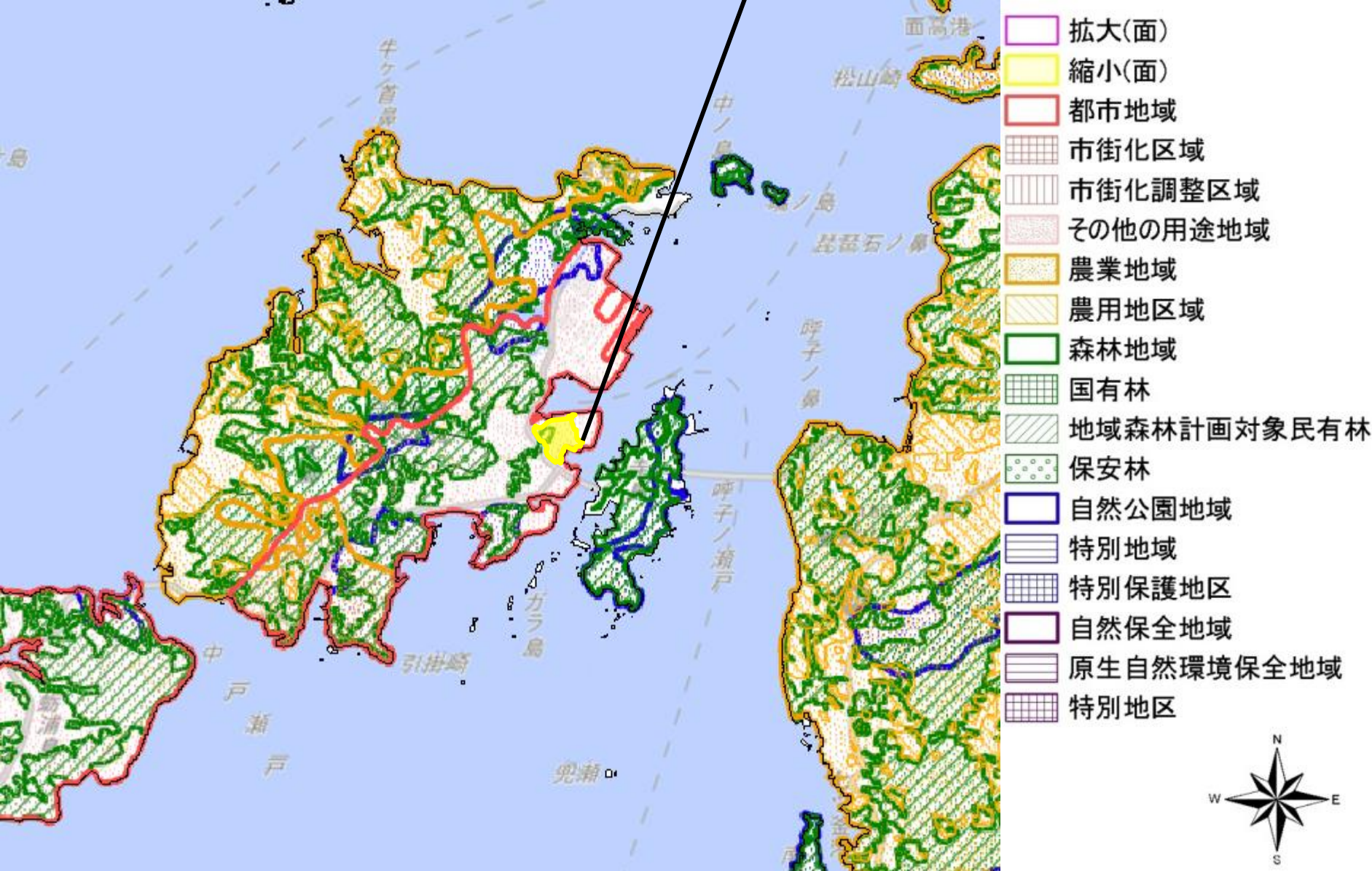
図の中心位置： 32.770, 129.850 (北緯,東経) 縮尺 1:50000



図の中心位置： 32.960, 129.690 (北緯,東経) 縮尺 1:200000



13. 西海森林地域(縮)(9-7)



図の中心位置： 33.040, 129.630 (北緯,東経) 縮尺 1:50000



3 計画書

計画書の項目	変更前の記述	変更後の記述	変更を必要とする理由
変更なし			

4 市町・国土審議会への意見聴取等の結果

(1) 都道府県庁内での調整(任意)

機関名	調整状況	主な意見等
長崎県土地利用調整会議	11月下旬予定	調整済み

(2) 市町(国土利用計画法第9条第12項関連)

市町名	調整状況	主な意見等
長崎市、佐世保市、諫早市、松浦市、西海市、雲仙市	11月下旬予定	調整済み

(3) 国土利用計画法第38条の規定に基づく合議制の機関(国土利用計画法第9条第10項関連)

機関名	調整状況	主な意見等(意見聴取済の場合)
長崎県国土利用計画審議会	令和4年2月中旬予定	意見聴取済み

(4) 国土交通省等への意見聴取

機関名	調整状況	主な意見等(調整済の場合)
国土交通省国土政策局総合計画課国土管理企画室	令和4年1月中旬	調整済み

(5) 国との調整スケジュールに係る要望(国からの回答期限に係る希望・理由(任意))

--

※運用指針.17に記載のとおり、事前調整を行った場合は、国交省が関係省庁との調整を開始してからおよそ3～4週間、事前調整を行っていない場合は、関係省庁との調整を開始してからおよそ6週間程度で回答することを想定。