

新型コロナウイルス感染症 発症時フローチャート



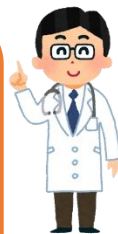
発症

発熱、息苦しさ、風邪症状等がある

受診

かかりつけ医
または
最寄りの医療機関

[*診療・検査医療機関のリスト](#)



相談する医療機関に迷う方

長崎県受診・相談センター

0120-071-126(土日祝含む 24時間)

[*発熱などの症状がある場合の相談\(受診・相談センター\)](#)

PCR 検査



PCR 検査



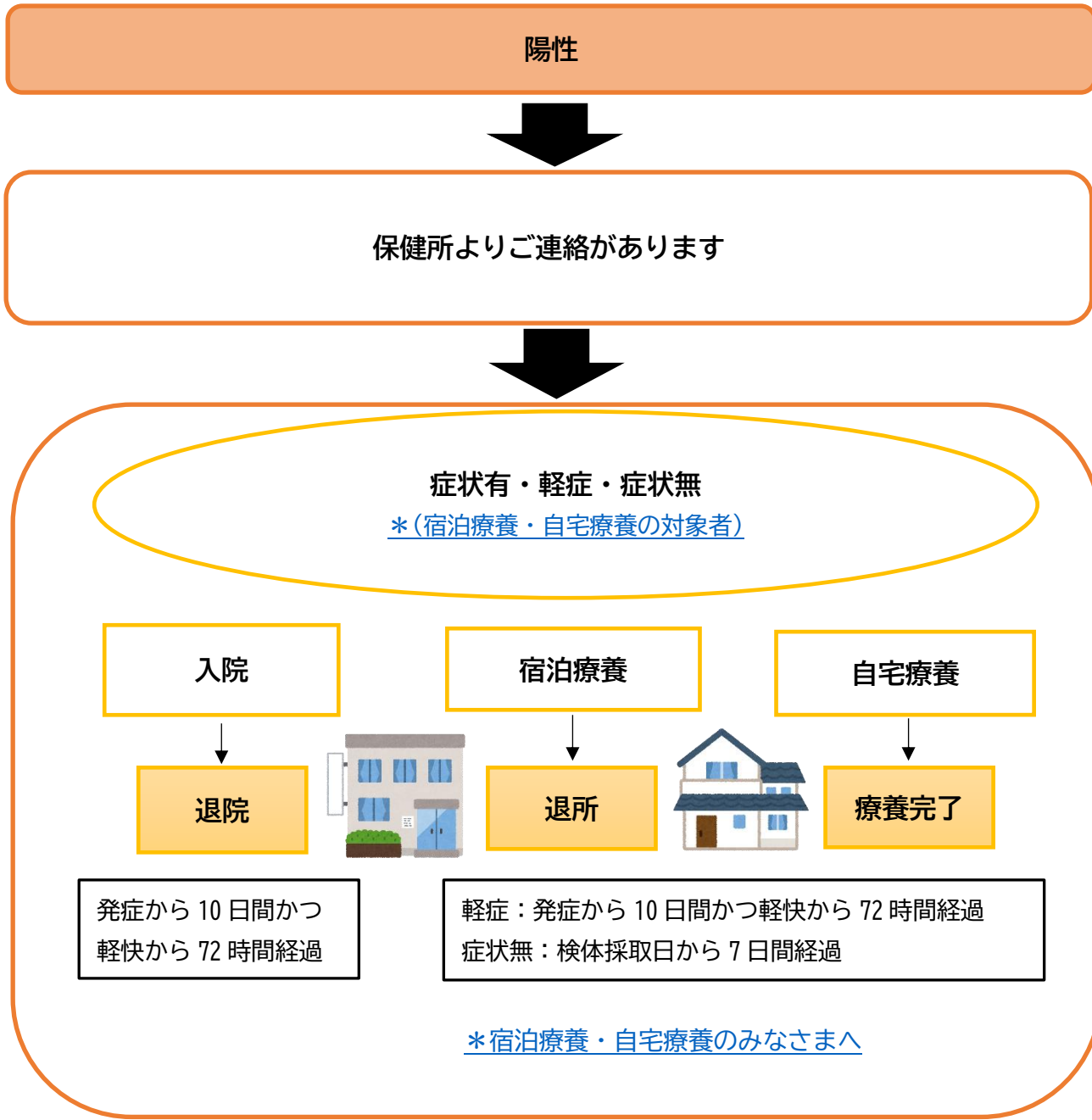
[*検査結果が出るまでにできること](#)

保健所からの聞き取り調査や病院・宿泊施設での療養に備えましょう



医療機関から検査結果の報告

陽性者対応



陰性

症状が改善したら、通勤・通学など通常の生活を。体調が悪くなった時には、医療機関に連絡してください。

[*「新しい生活様式」の実践](#)

<濃厚接触者の方>

濃厚接触者と言われていた方は、保健所から伝えられた期間は外出せず、体調を観察してください。体調が悪くなった時には、保健所に連絡してください。

[*濃厚接触者のみなさまへ](#)



入院・宿泊療養等について

入院または宿泊療養等になるかは、症状や重症化リスク、検査を受けた医療機関の医師の意見等を踏まえ、保健所が判断します。



入院

- 入院で生じた費用については、公費で負担しますので、支給申請のための書類提出をお願いします(公費負担申請)
- 退院時の送迎は行っておりません。公共交通機関の利用やご家族での送迎となります

宿泊療養

- 宿泊療養の施設利用に要する費用負担は基本的にはありません
- 宿泊療養施設には看護師が日中常駐しており、電話等で健康状態の確認を行います
- 宿泊療養中の家族との面会はできませんのでご了承ください

自宅療養

- 食料や日用品は基本にご自身で準備することになりますので、どのように調達できるか考えておきましょう
- 急に体調が悪くなることがあります。念のため入院の準備をしておきましょう

*入院に際する準備物品等については、各入院施設に従ってご準備ください。

*宿泊・自宅療養に関しては、[パンフレット](#)に詳しく記載しております。ご参考にしてください。

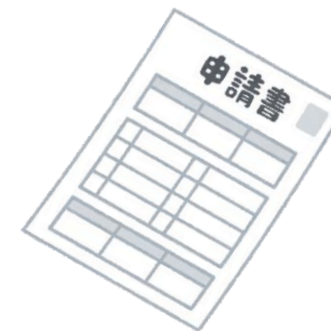
◆陽性になった際に必要になる各種書類については、以下を参考にご使用されてください。

○公費負担申請について

新型コロナウイルス感染症による入院で生じた費用については、公費で負担します。



※一部費用除外あり



支給申請のための下記の書類の提出をお願いします。

① 申請書	<p>◦<u>感染症指定医療機関に入院された方</u> 申請書 (感染症指定医療機関・・・長崎大学病院、長崎みなとメディカルセンター、佐世保市総合医療センター、北松中央病院、諫早総合病院、長崎原爆諫早病院、長崎川棚医療センター、長崎医療センター、長崎県島原病院、長崎県五島中央病院、長崎県上五島病院、長崎県吉岐病院、長崎県対馬病院)</p> <p>◦<u>上記以外の医療機関に入院された方</u> 申請書</p>	入院された方の分
② 住民票謄本	家族全員分が載ったもの	1通
③ 所得割額を証明するもの	<p>医療費の自己負担額認定は、世帯員の所得割額の合算額により決定されます。 以下を参考に<u>世帯員全員の証明書</u>を保健所にご提出ください。</p> <ul style="list-style-type: none"> ・<u>給与所得者</u>…市町村民税特別徴収税額決定通知書の写し (市役所(勤務先から配布)) ・<u>給与所得以外の方</u>…市町村民税所得課税証明書 (市町村・町役場) ・<u>生活保護受給者</u>…生活保護受給者証明書(福祉事務所) 	<p>1通 ※令和3年7月1日以降の入院 ↓ 令和3年度証明書</p>

※自宅療養証明書、就業制限解除通知書が必要な方は、お住まい地域の担当保健所にお問い合わせください。

◆その他 Q&A

- Q. 消毒や除菌について
- A. 感染の有無に関わらず、日頃より実施することで感染防止に努めることができます。
[*消毒・除菌方法](#) 厚生労働省より参照
- Q. 濃厚接触者になってしまったら
- A. 健康観察期間は、感染した方との最終接触日を0日として7日間です。
濃厚接触者は、感染している可能性があることから、感染した方と接触した後7日間は、健康状態に注意を払い（健康観察）、不要不急の外出は控えてください。
- Q. 新型コロナウイルスに感染の後遺症の主な症状とは
- A. [*後遺症について](#)
- Q. 従業員等に新型コロナウイルス感染が確認されたら
- A. 従業員の感染が確認された場合に必要なことについて掲載しています。
[*従業員等に新型コロナウイルス感染が確認された場合の対応](#)
- Q. 保護者が新型コロナウイルスに感染した場合、子どもはどうしたらよいか
- A. ご両親またはひとり親家庭の保護者が新型コロナウイルスに感染された場合の子どもの対応について掲載しています。
[*保護者が新型コロナウイルスに感染した場合の子どもへの対応](#)
- Q. 外国語で相談を希望したい
- A. [*外国人のみなさまへ\(For Foreigners\)](#)をご参照ください。
- Q. 発熱等の症状はないが、PCR等の検査を受けたい
- A. [*自費検査に関して（医療機関）](#) [*自費検査に関して（民間検査機関）](#)

