

# 切削動力計

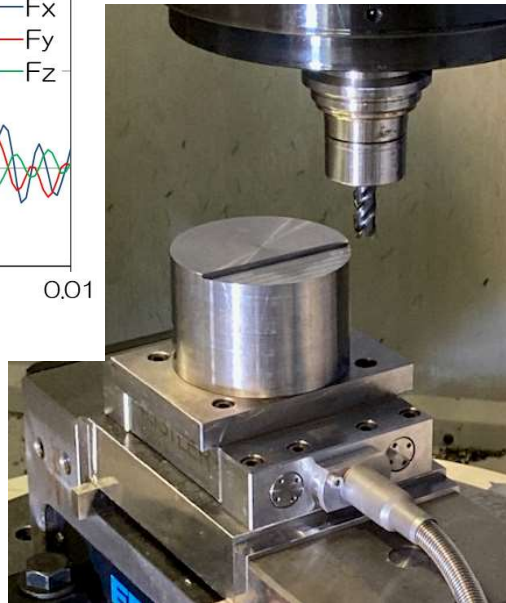
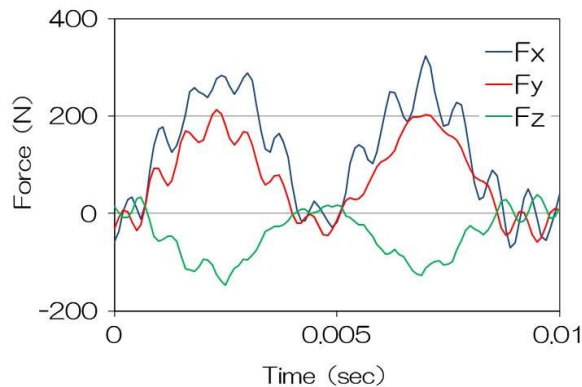
2021年度自転車等機械工業振興事業（（公財）JKA）



多成分動力計



チャージアンプ



使用状況

## 性能及び仕様

【メーカー】

日本キスラー合同会社

【構成・仕様】

(1) 多成分動力計 (9129AA)

力の測定成分：直交する3方向

力の測定範囲：-10kNから+10kN

トッププレート：90mm×105mm

(2) チャージアンプ (5080A1030001)

チャンネル数：3チャンネル

測定レンジ：±2pCから±2,200,000pC

電圧出力：±10V

(3) 接続ケーブル (1687B5)

長さ：5m

保護等級：IP67

## 【用途】

加工中の工作物に加わる力を測定することができる装置であり、瞬間的に変動する力を正確に測定することができる。切削加工プロセスの分析、切削条件の最適化、および加工方法の開発に活用することができる。