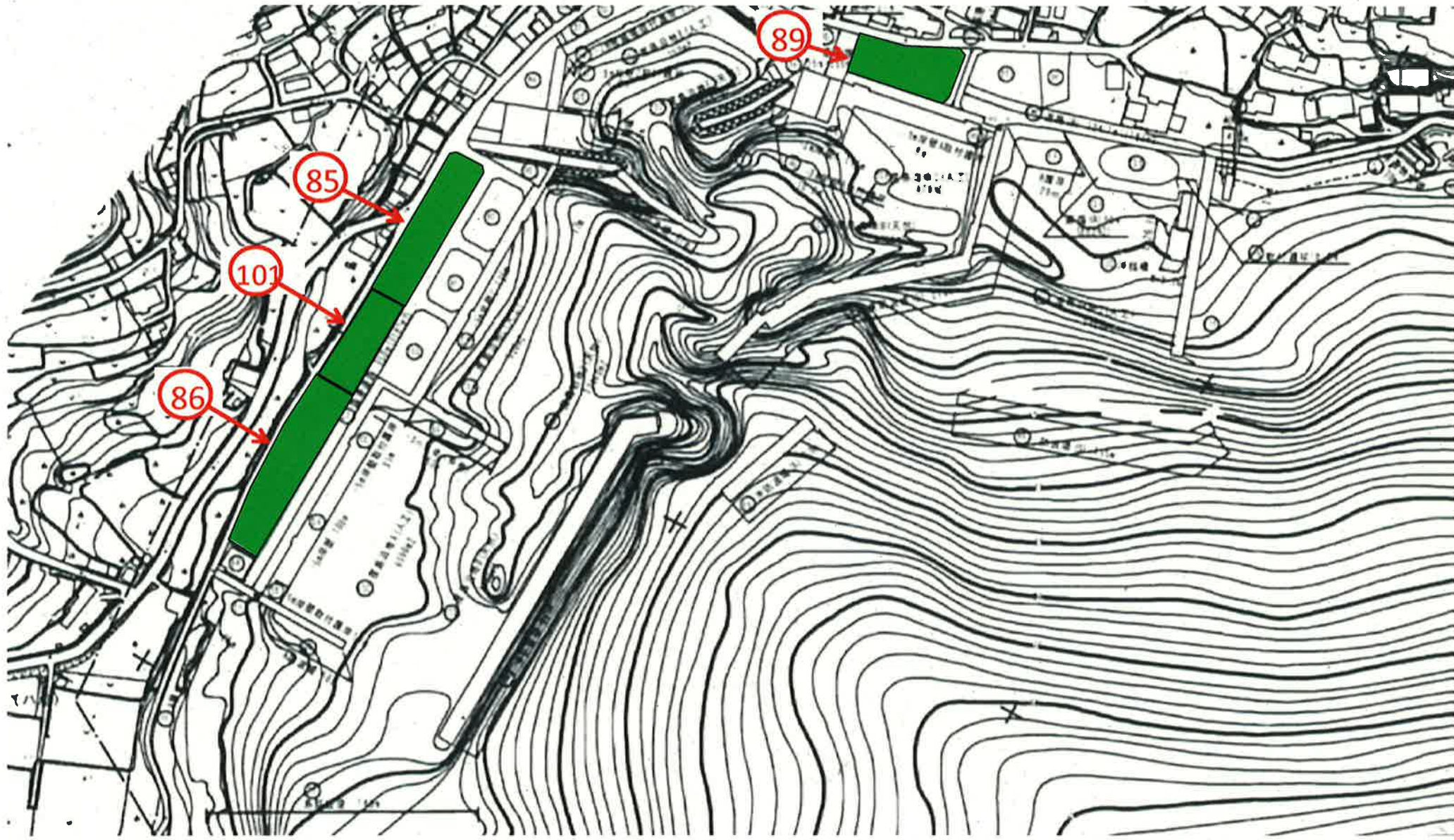


度島漁港平面図	漁港番号	種別	所管	事業主体	管理者	施行場所
		第2種	本土	長崎県	長崎県	長崎県平戸市度島町



漁港ヤード使用状況表

R3年4月2日現在

所在地	港名	台帳番号	障害物等	岸壁水深(m)	ヤードから岸壁までの距離(m)※1	舗装の種類 (As:アスファルト舗装) (Co:コンクリート舗装)	①ヤード面積(m ²)	②既許可済面積(m ²)	許可期間		備考
平戸市度島	度島漁港	85	無し	-3	6+20+6=32	土砂	1,616			~	現在、目的外使用なし
平戸市度島	度島漁港	86	無し	-5	6+6=12	土砂	2,166			~	現在、目的外使用なし
平戸市度島	度島漁港	89	無し	-3	6	土砂	1,562			~	現在、目的外使用なし
平戸市度島	度島漁港	101	無し	-3	6+20+6=32	土砂	804			~	現在、目的外使用なし

※1:例えば、エプロン背後に道路がある場合はエプロン幅+道路幅の合計など。

(注意) この表は短期間の使用を除く通常使用と目的外使用の情報を記載しており、この表に記載の無い通常使用等がある場合があります。参考としてご利用ください。