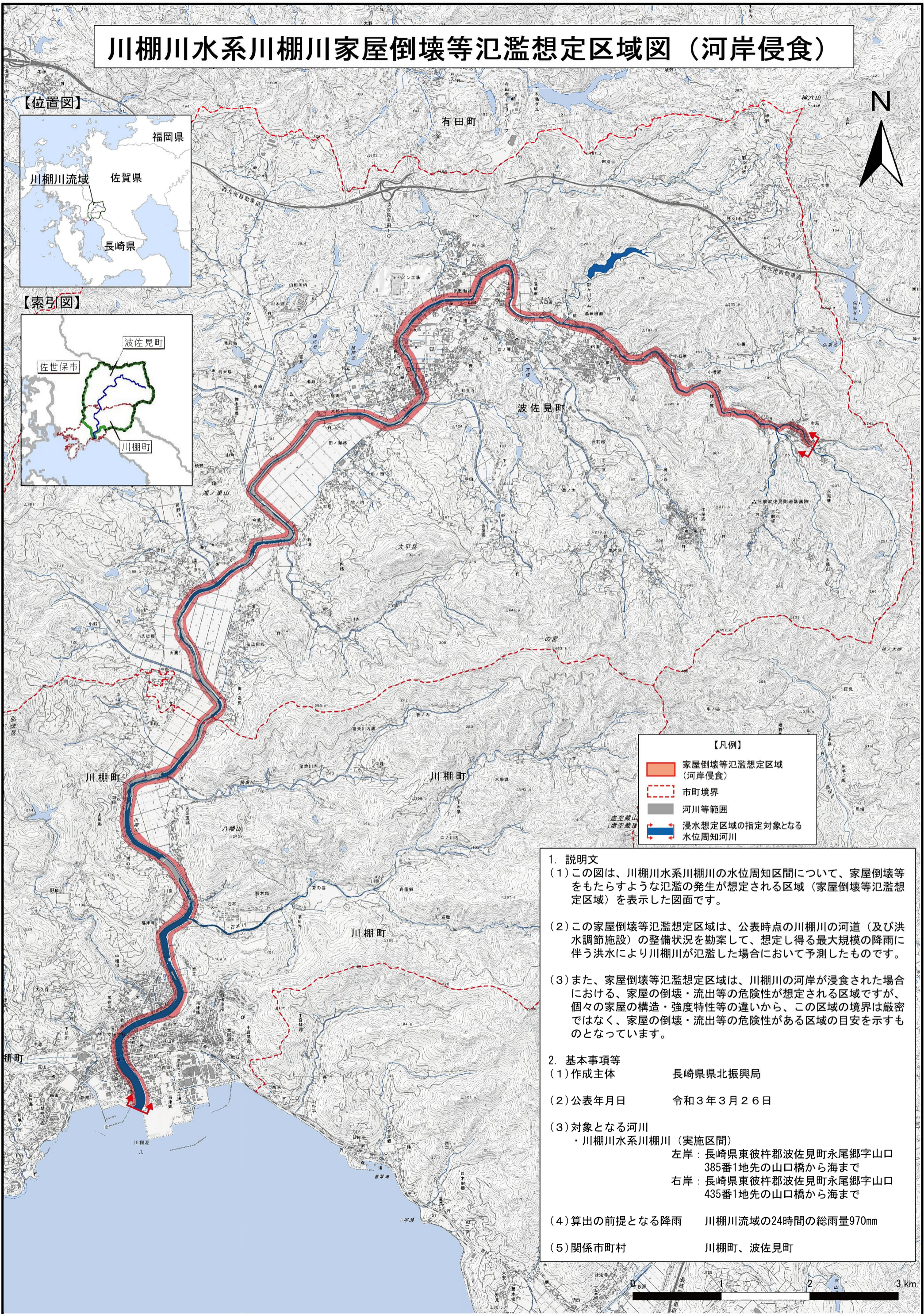


# 川棚川水系川棚川家屋倒壊等氾濫想定区域図（河岸侵食）

【位置図】



【索引図】



【凡例】

- 家屋倒壊等氾濫想定区域（河岸侵食）
- 市町境界
- 河川等範囲
- 浸水想定区域の指定対象となる水位周知河川

1. 説明文
  - (1) この図は、川棚川水系川棚川の水位周知区間について、家屋倒壊等をもたらすような氾濫の発生が想定される区域（家屋倒壊等氾濫想定区域）を表示した図面です。
  - (2) この家屋倒壊等氾濫想定区域は、公表時点の川棚川の河道（及び洪水調節施設）の整備状況を勘案して、想定し得る最大規模の降雨に伴う洪水により川棚川が氾濫した場合において予測したものです。
  - (3) また、家屋倒壊等氾濫想定区域は、川棚川の河岸が侵食された場合における、家屋の倒壊・流出等の危険性が想定される区域ですが、個々の家屋の構造・強度特性等の違いから、この区域の境界は厳密ではなく、家屋の倒壊・流出等の危険性がある区域の目安を示すものとなっています。
2. 基本事項等
  - (1) 作成主体 長崎県北振興局
  - (2) 公表年月日 令和3年3月26日
  - (3) 対象となる河川
    - ・川棚川水系川棚川（実施区間）
    - 左岸：長崎県東彼杵郡波佐見町永尾郷字山口385番1地先の山口橋から海まで
    - 右岸：長崎県東彼杵郡波佐見町永尾郷字山口435番1地先の山口橋から海まで
  - (4) 算出の前提となる降雨 川棚川流域の24時間の総雨量970mm
  - (5) 関係市町村 川棚町、波佐見町

