

## 雇用機会拡充事業に関連する国境離島への各種支援

### 航路・航空路運賃の引き下げ

国境離島地域の住民は、航路運賃がJR運賃並み、航空路運賃が新幹線並みに引き下げられています。従業員の本土までの営業や商談などに必要な出張経費の負担が軽減されます。



### 農水産品の輸送コスト支援

国境離島地域で農水産品(生鮮品)を生産された事業者は、本土までの移出と、生産に必要な原材料などの移入にかかる輸送コストについて、8割の補助を受けられます。また、生鮮品以外の加工品等についても同様の補助を受けられる場合があります。



### 滞在型観光の促進

しまを訪れる観光客が増え、滞在期間が延びると、観光消費額の拡大等、しまの活性化につながります。このため、しまならではの魅力ある観光メニューの開発などを市町とともに進めています。



## 国境離島支援策によって新たな雇用の場が生まれ、移住者も年々増加しています

### 雇用機会拡充事業の長崎県での活用状況

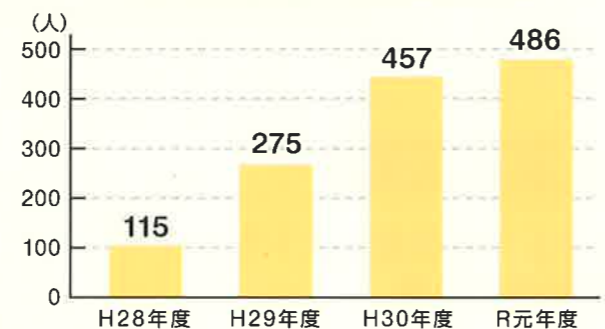
事業件数			
H29年度	H30年度	R元年度	計
116件	149件	117件	382件

雇用計画数			
H29年度	H30年度	R元年度	計
358人	303人	207人	868人

注: H30年度以降は前年度からの継続事業等を含む

### 長崎県国境離島への移住者の推移



注: 各年度の数は対馬市、壱岐市、五島市、新上五島町、小値賀町の合計

## 長崎への移住に関する相談はこちら

### ながさき移住サポートセンター

**〔長崎本部〕**  
〒850-8570  
長崎県長崎市尾上町3-1  
☎095-894-3581  
9:00~17:00(月~金)

**〔東京窓口〕**  
〒100-0006  
東京都千代田区有楽町2-10-1  
☎080-7735-3852  
10:00~18:00(火~日)



ながさき移住ナビ

### 長崎県地域づくり推進課

〒850-8570 長崎県長崎市尾上町3-1  
TEL.095-895-2247



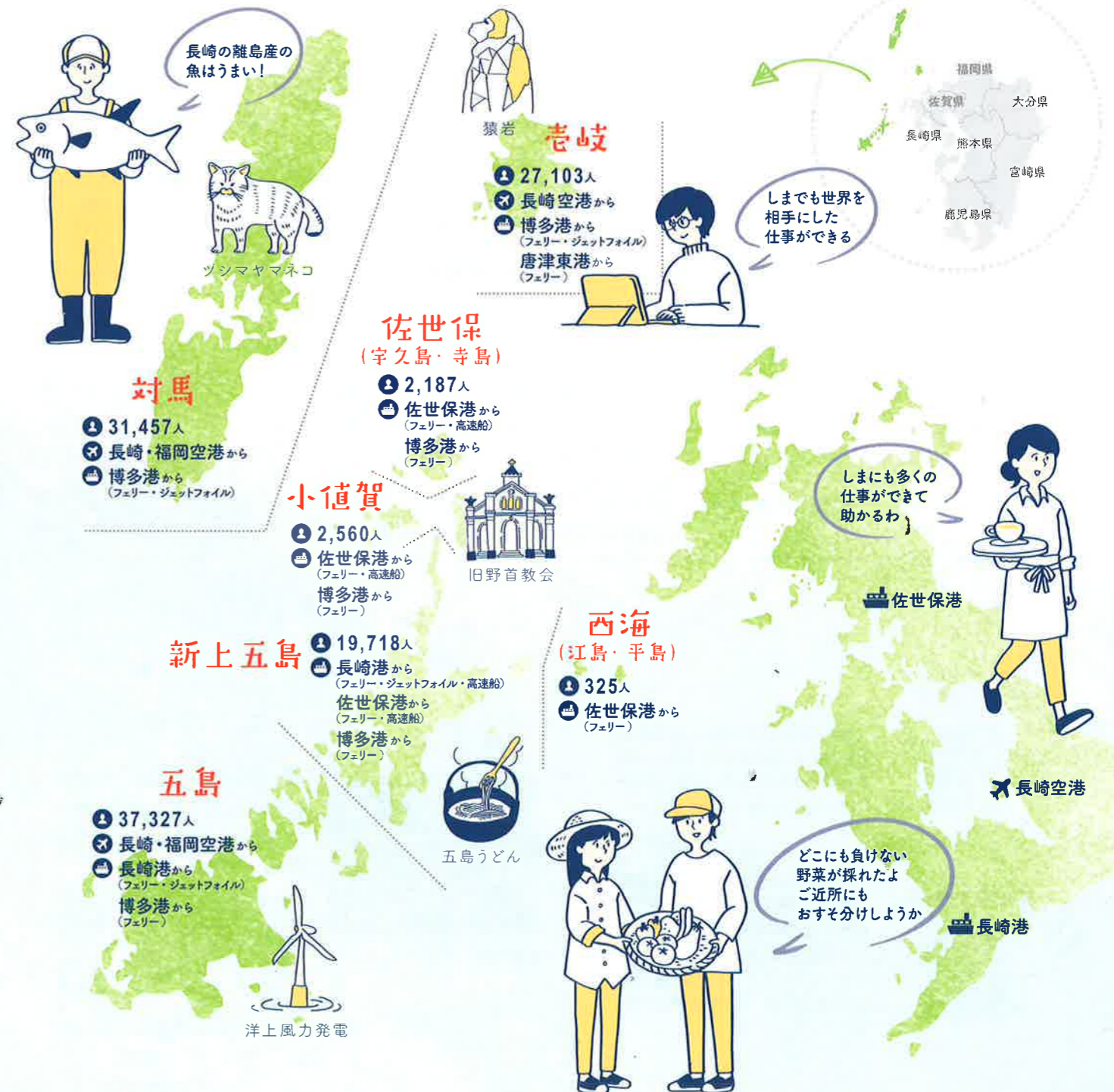
ながさきの国境離島

2020年発行

# しまで、私たちの “未来”をつくる

長崎県国境離島 創業・事業拡大スタートガイド

2017年4月、国境に近い離島を保全していくための「有人国境離島法」が施行されました。この法律に基づく国の支援制度の一つである「雇用機会拡充事業」は、しまに新たな仕事を生み出し、それがしまへの移住のきっかけとなるなど、地域活性化につながっています。



※ ①人口は平成27年国勢調査



## 雇用機会拡充事業(創業・事業拡大支援制度)の概要

国境離島地域(対馬・杵岐島・五島列島)において、新たな雇用を生む創業または事業拡大を行う民間事業者の方に対して、設備投資資金や人件費、広告宣伝費などの運転資金を最長5年間補助します。

### 補助金の年間上限額

創業	450万円 (600万円)	<ul style="list-style-type: none"> <li>○補助率3/4</li> <li>○補助対象経費 <ul style="list-style-type: none"> <li>●設備費 ●改修費 <ul style="list-style-type: none"> <li>※設備費・改修費にかかる減価償却費も対象</li> </ul> </li> <li>●広告宣伝費(人材確保にかかる経費含む)</li> <li>●店舗等借入費 ●人件費 ●研究開発費</li> <li>●島外からの事業所移転費</li> <li>●従業員の教育訓練経費</li> </ul> </li> </ul>
事業拡大	1,200万円 (1,600万円)	
設備投資を伴わない事業拡大	900万円 (1,200万円)	

※( )内は補助対象事業費の年間上限額。



#### 支援制度を活用するには?

**A** 事業計画書等を作成し、各市町へ申請して事業性等の審査を受ける必要があります。



#### 公募のタイミングは?

**A** 毎年11~1月と7~8月の期間に公募が行われています。日程については、各市町や県のホームページなどでお知らせしています。



#### 相談したいときは?

**A** 各市町の相談窓口にご相談ください。相談は、随時受け付けています。



### 相談窓口

<b>対馬</b>	<b>五島列島</b>	
対馬市 しまの力創生課 ☎ 0920-53-6111	五島市 商工雇用政策課 ☎ 0959-72-7862	
<b>杵岐</b>	新上五島町 観光商工課 ☎ 0959-53-1131	
杵岐市 商工振興課 ☎ 0920-48-1135	小値賀町 総務課 ☎ 0959-56-3111	
	佐世保市 宇久行政センター 産業建設課 ☎ 0959-57-3111	
	西海市 島の暮らし支援室 ☎ 0959-37-0122	

### さらに、こんな支援もあります!

#### 利子補給



創業・事業拡大に伴い、指定の金融機関から融資を受ける際に、利子補給(最長5年間、融資上限額7,200万円)が受けられます。

#### 税制上の優遇



製造業等を営む事業者が離島地域内で、その事業に使用する機械や建物を取得等した場合に5年間の割増償却(所得税・法人税)ができるほか、一定の要件で事業税、不動産取得税、固定資産税の課税免除が受けられます。

#### 人材確保



東京開催「しまの暮らし相談会」

県や市町では、離島で働く人材を確保するため、都会からしまへ移住し、働きたい人を対象とした移住相談会などを開催しています。



### 五島市 創業

代々受け継がれてきたお寺を改修し1日1組限定の一棟貸しの宿坊を開業

おてらごと HOSHON



五島市松山町216-2  
☎050-5360-5215

### 新上五島町 事業拡大

五島列島特産品「かんころ餅」の原料となる「かんころ」の生産体制を構築

長米株式会社 上五島営業所



南松浦郡新上五島町七目郷965-1  
☎0959-42-5001

## しまで生まれているしごと

雇用機会拡充事業を活用された事業者をご紹介します。

### 杵岐市 事業拡大

ソフトウェアの品質テストセンターを杵岐市内に設置

株式会社 テクノスター



杵岐市郷ノ浦町柳田触747-1(杵岐オフィス)  
☎03-6434-9577(東京本社)

### 対馬市 事業拡大

浅茅湾を巡るシーカヤック体験と環境学習のための事業を展開

一般社団法人 対馬CAPPA



対馬市美津島町難知乙124番地1  
☎0920-54-2425  
営業時間 9:00~18:00(定休日なし)