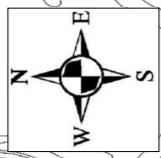


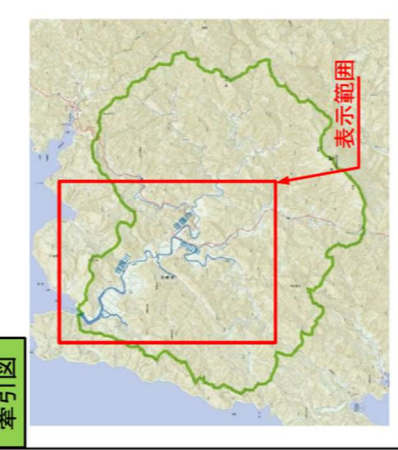
佐護川水系佐護川洪水浸水想定区域図（想定最大規模）



位置図



牽引図



浸水した場合に想定される水深（ランク別）

- 0.3m 未満の区域
- 0.3m~0.5m 未満の区域
- 0.5m~1.0m 未満の区域
- 1.0m~3.0m 未満の区域
- 3.0m~5.0m 未満の区域
- 5.0m~10.0m 未満の区域
- 10.0m~20.0m 未満の区域
- 20.0m 以上の区域

浸水想定区域の指定の対象となる水位周知河川

1. 説明文

- (1) この図は、佐護川水系佐護川の水位周知区間について、水防法の規定により指定された想定し得る最大規模の降雨による洪水浸水想定区域、浸水した場合に想定される水深を表示した図面です。
- (2) この洪水浸水想定区域図は、指定時点の佐護川の河道（及び洪水調節施設）の整備状況を勘案して、想定し得る最大規模の降雨に伴う洪水により佐護川が氾濫した場合の浸水の状況をシミュレーションにより予測したものです。
- (3) なお、このシミュレーションの実施にあたっては、支川の決壊による氾濫、シミュレーションの前提を越える規模の降雨による氾濫、高潮及び内水による氾濫等を考慮していませんので、この洪水浸水想定区域に指定されていない区域においても浸水が発生する場合や、想定される水深が実際の浸水深と異なる場合があります。

※注）水位周知区間以外については、溢水・越水のみを考慮しています。

2. 基本事項等

- (1) 作成主体 長崎県対馬振興局
- (2) 指定年月日 令和3年1月19日
- (3) 告示番号 長崎県告示第51号
- (4) 指定根拠法令 水防法(昭和24年法律第183号)第14条第1項
- (5) 対象となる水位周知河川 佐護川水系佐護川（実施区間）
左岸 長崎県対馬市上県町佐護東里字小関原東里1183地先から海まで
右岸 長崎県対馬市上県町佐護東里字大栗西東里162地先から海まで
- (6) 指定の前掲となる降雨 佐護川流域 24時間 総雨量101.8mm
- (7) 関係市町村 対馬市