

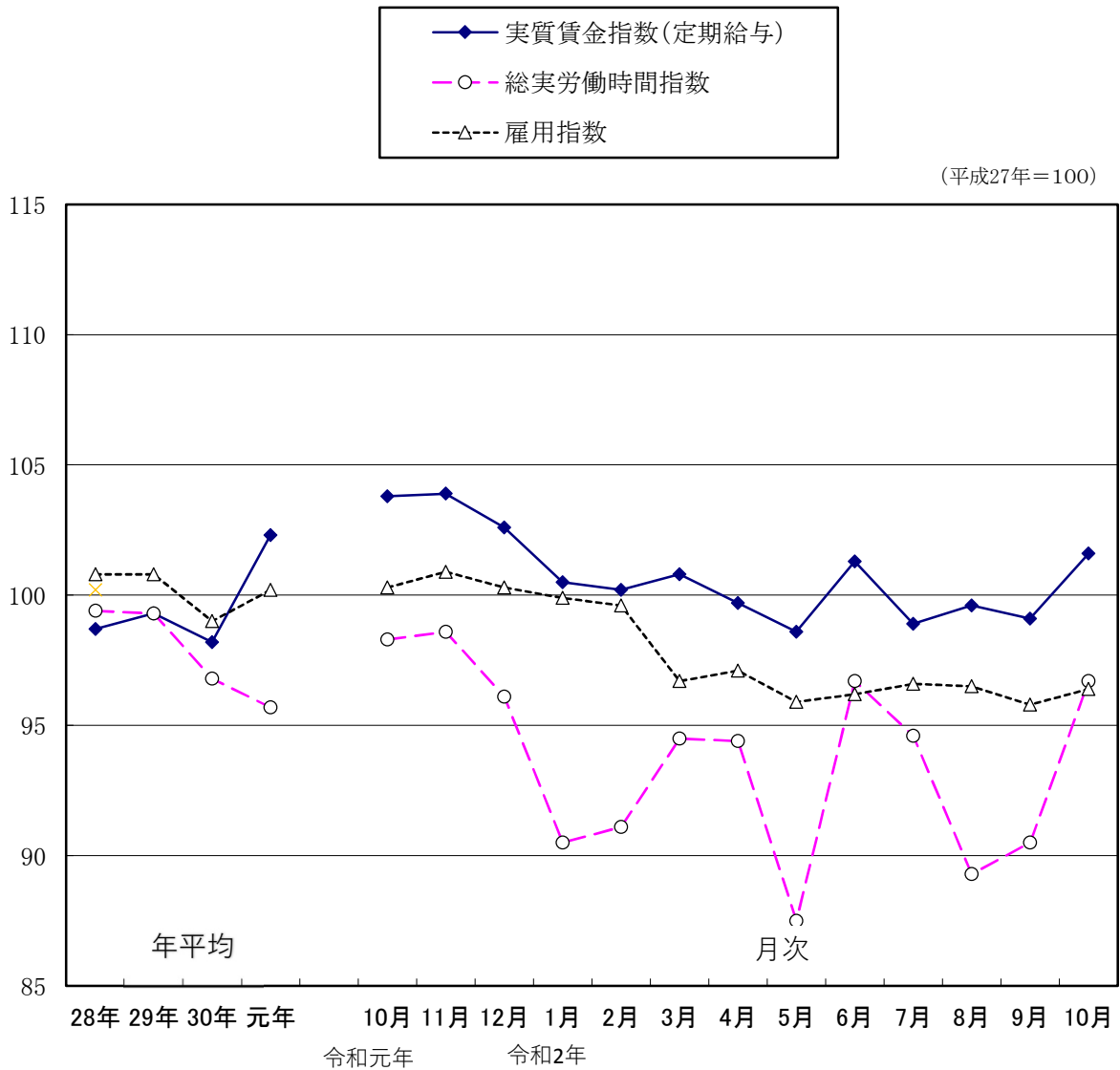
基幹統計

# 長崎県の賃金・雇用の動き

(毎月勤労統計調査地方調査速報)

令和2年10月分

指数の推移(常用規模5人以上, 調査産業計)



長崎県県民生活環境部統計課

## < 目 次 >

** 令和2年10月分結果の概要 **	1 頁
<b>** 統 計 表 **</b>	
第1表 産業別、性別現金給与額	5
第2表 産業別、性別実労働時間及び出勤日数	7
第3表 産業別、性別常用労働者数及びパートタイム労働者比率	9
第4表 規模別現金給与額、実労働時間及び出勤日数	11
第5表 就業形態別現金給与額	12
第6表 就業形態別実労働時間及び出勤日数	12
第7表 就業形態別本月末労働者数	12
第8表 産業別名目賃金指数	13
第9表 産業別実質賃金指数	14
第10表 産業別労働時間・雇用指数	15
** 毎月勤労統計調査地方調査の説明 **	17

## < 利 用 上 の 注 意 >

1. 「X」は調査事業所が1または2（例外的に3以上）の事業所に関する数字であり、これをそのまま掲載すると個々の申告者の秘密が洩れる恐れがあるため、秘匿した箇所である。  
「r」は訂正を表す。
2. 本月報の前年同月増減率は、指数等を使って計算しており、実数で計算した場合と必ずしも一致しない。
3. 指数は、平成27年平均を100とする平成27年基準としている。これに伴い、平成29年1月以降と比較できるように、平成28年12月までの指数を平成27年平均が100となるように改訂した。平成28年12月までの増減率は、平成22年基準指数で計算したものになっている。したがって、改訂後の指数で計算した場合と必ずしも一致しない。
4. 調査事業所のうち事業所規模30人以上の抽出方法は、従来の2～3年に一度行う総入替え方式から、毎年1月分調査時に行う部分入替え方式に平成30年から変更されている。
5. 賃金、労働時間指数とその増減率は、総入替え方式のときに行っていた過去に遡った改訂はしないこととされた。常用雇用指数とその増減率は、労働者数推計のベンチマークを平成30年1月分より更新したことに伴い、過去に遡って改訂している。

（詳細は、厚生労働省のWebページ参照）

<http://www.mhlw.go.jp/toukei/itiran/roudou/monthly/sisuu/sisuu.html>

< ギャップ修正に関する補足 >

毎月勤労統計調査では、従来、第一種事業所の抽出替えの際には、時系列比較を目的に作成している指数及び増減率について、抽出替えに伴い生じるこのギャップを排除し、時系列比較が可能となるように過去に遡って改訂（ギャップ修正）を行っていた。

しかし、平成 30 年 1 月分調査の部分入替え方式導入以降は、「平成 27 年度統計法施行状況に関する審議結果報告書（平成 28 年度上半期審議分）」（平成 28 年 10 月 7 日総務省統計委員会）において示された新旧データ接続における「望ましい方法」に従い、賃金及び労働時間指数については、従来行ってきたギャップ修正を行わないこととされ、常用雇用指数については、従来どおり、経済センサスなどの全数調査により真の常用労働者数が得られた際に、全国調査、地方調査ともにこれを労働者数推計のベンチマークとすることに伴う改訂を行うこととされている。

# \* \* \* 令和2年10月分結果の概要 \* \* \*

## I 規模5人以上の事業所における賃金、労働時間等の状況

### 1. 賃 金

現金給与総額は、調査産業計で **236,786 円**、前年同月比 **1.2%減**であった。このうち定期給与は、**230,556 円**、前年同月比 **2.4%減**であった

就業形態別の現金給与総額は、一般労働者が **300,809 円**、パートタイム労働者が **92,624 円**であった。

実質賃金指数の前年同月比は、現金給与総額が **0.9%減**、定期給与は **2.1%減**であった。

### 2. 労働時間

総実労働時間は、調査産業計で **148.0 時間**、前年同月比 **1.6%減**であった。このうち所定内労働時間は **137.7 時間**、前年同月比 **1.6%減**であった。

就業形態別の総実労働時間は、一般労働者が **174.7 時間**、パートタイム労働者が **88.0 時間**であった。

また、製造業の所定外労働時間は **20.4 時間**、前年同月比は **27.5%増**であった。

### 3. 常用雇用

本月末の常用労働者は、調査産業計で **415,459 人**、前年同月比 **3.9%減**であった。

また、常用労働者中のパートタイム労働者の比率は **30.8%**であった。

## II 規模30人以上の事業所における賃金、労働時間等の状況

### 1. 賃 金

現金給与総額は、調査産業計で **259,742 円**、前年同月比 **2.4%増**であった。このうち定期給与は、**258,907 円**、前年同月比 **3.6%増**であった。

就業形態別の現金給与総額は、一般労働者が **311,700 円**、パートタイム労働者が **103,859 円**であった。

実質賃金指数の前年同月比は、現金給与総額が **2.7%増**、定期給与は **3.9%増**であった。

### 2. 労働時間

総実労働時間は、調査産業計で **155.6 時間**、前年同月比 **3.0%増**であった。このうち所定内労働時間は **144.3 時間**、前年同月比 **2.9%増**であった。

就業形態別の総実労働時間は、一般労働者が **173.8 時間**、パートタイム労働者が **101.0 時間**であった。

また、製造業の所定外労働時間は **20.2 時間**、前年同月比は **15.5%増**であった。

### 3. 常用雇用

本月末の常用労働者は、調査産業計で **210,056 人**、前年同月比 **7.3%減**であった。

また、常用労働者中のパートタイム労働者の比率は **25.1%**であった。

## 現金給与額

令和2年10月

(事業所規模 5人以上)

産 業	現金給与総額		定 期 与		所 定 内 与		特 別 与	
	前 年 同 月 率	増 減	前 年 同 月 率	増 減	前 年 同 月 率	増 減	前 年 同 月 率	増 減
	円	%	円	%	円	%	円	円
調 査 産 業 計	236,786	△ 1.2	230,556	△ 2.4	212,571	△ 3.9	6,230	2,855
鉱業、採石業、砂利採取業	×	×	×	×	×	×	×	×
建設業	358,703	25.6	276,523	0.5	258,621	1.3	82,180	71,462
製造業	285,171	6.7	285,102	7.1	245,829	4.6	69	△ 1,041
電気・ガス・熱供給・水道業	377,315	△ 0.2	376,364	1.0	341,444	△ 0.6	951	△ 4,311
情報通信業	334,590	23.8	326,692	22.6	300,868	19.6	7,898	3,955
運輸業、郵便業	246,235	8.7	246,043	8.7	176,256	△ 1.1	192	△ 50
卸売業、小売業	165,747	△ 21.4	165,667	△ 17.0	157,453	△ 16.6	80	△ 11,139
金融業、保険業	301,242	3.3	297,848	3.3	282,532	4.0	3,394	435
不動産業、物品賃貸業	258,197	△ 0.8	246,640	2.5	238,355	3.5	11,557	△ 8,227
学術研究、専門・技術サービス業	306,333	△ 3.8	306,291	△ 3.8	276,555	△ 3.4	42	42
宿泊業、飲食サービス業	126,438	0.0	126,325	1.0	120,369	0.5	113	△ 1,313
生活関連サービス業、娯楽業	188,942	5.1	188,107	4.7	182,892	6.1	835	835
教育、学習支援業	283,789	△ 18.8	283,789	△ 18.6	278,982	△ 19.2	0	△ 882
医療、福祉	247,209	3.7	243,445	2.2	233,206	1.7	3,764	3,590
複合サービス事業	298,114	7.6	296,536	7.7	282,537	7.7	1,578	△ 215
サービス業(他に分類されないもの)	225,305	4.0	224,784	3.9	201,567	△ 0.4	521	193

※前年同月増減率については、指数を使って計算している。

(事業所規模 30人以上)

産 業	現金給与総額		定 期 与		所 定 内 与		特 別 与	
	前 年 同 月 率	増 減	前 年 同 月 率	増 減	前 年 同 月 率	増 減	前 年 同 月 率	増 減
	円	%	円	%	円	%	円	円
調 査 産 業 計	259,742	2.4	258,907	3.6	236,083	2.4	835	△ 2,792
鉱業、採石業、砂利採取業	×	×	×	×	×	×	×	×
建設業	288,739	△ 2.6	288,739	△ 2.3	271,326	△ 1.7	0	△ 672
製造業	308,453	7.2	308,400	7.4	265,708	5.5	53	△ 827
電気・ガス・熱供給・水道業	376,946	△ 5.7	376,946	△ 2.7	344,832	0.3	0	△ 12,360
情報通信業	353,008	15.4	343,559	14.4	318,901	13.5	9,449	4,245
運輸業、郵便業	238,539	9.1	238,245	9.1	176,911	1.4	294	△ 70
卸売業、小売業	160,431	△ 17.9	160,336	△ 5.5	150,866	△ 4.8	95	△ 25,393
金融業、保険業	301,418	△ 3.0	296,850	△ 2.8	278,744	△ 2.6	4,568	△ 499
不動産業、物品賃貸業	×	×	×	×	×	×	×	×
学術研究、専門・技術サービス業	343,796	5.0	343,727	4.9	302,899	5.6	69	69
宿泊業、飲食サービス業	127,941	△ 1.4	127,600	△ 1.4	122,895	△ 0.8	341	△ 105
生活関連サービス業、娯楽業	217,416	31.4	215,298	30.1	211,269	33.1	2,118	2,118
教育、学習支援業	371,715	7.9	371,715	8.0	364,849	7.3	0	0
医療、福祉	283,888	6.9	282,830	6.5	268,879	6.2	1,058	900
複合サービス事業	300,059	2.9	297,354	2.9	278,347	2.7	2,705	△ 27
サービス業(他に分類されないもの)	218,692	12.6	217,772	12.5	194,242	11.0	920	389

# 実労働時間

令和2年10月

(事業所規模 5人以上)

産 業	総実労働時間		所定内労働時間		所定外労働時間		出勤日数	前 年 月 差
	時間	前年同月増減率	時間	前年同月増減率	時間	前年同月増減率		
調 査 産 業 計	148.0	△ 1.6	137.7	△ 1.6	10.3	△ 1.8	19.9	0.2
鉱業、採石業、砂利採取業	×	×	×	×	×	×	×	×
建 設 業	180.2	0.0	169.0	1.5	11.2	△ 18.2	23.2	1.0
製 造 業	178.2	5.2	157.8	2.8	20.4	27.5	21.1	0.6
電気・ガス・熱供給・水道業	152.4	△ 1.5	142.3	△ 1.7	10.1	3.0	21.2	1.6
情報通信業	154.6	8.2	141.5	9.4	13.1	△ 3.7	19.4	1.3
運輸業、郵便業	182.8	2.3	148.7	△ 1.6	34.1	23.1	20.8	△ 0.1
卸売業、小売業	129.1	△ 10.3	121.5	△ 10.8	7.6	△ 2.6	20.3	0.6
金融業、保険業	138.2	△ 1.1	130.5	0.1	7.7	△ 18.0	17.9	0.4
不動産業、物品賃貸業	171.9	11.0	166.2	11.2	5.7	5.7	21.0	1.5
学術研究、専門・技術サービス業	168.8	2.5	154.5	4.3	14.3	△ 12.7	20.7	0.9
宿泊業、飲食サービス業	109.1	△ 6.4	104.6	△ 6.0	4.5	△ 16.7	17.1	△ 1.1
生活関連サービス業、娯楽業	123.6	△ 10.5	117.8	△ 8.9	5.8	△ 34.1	17.7	△ 1.5
教育、学習支援業	141.9	△ 10.4	130.8	△ 5.1	11.1	△ 45.8	18.3	△ 1.1
医療、福祉	144.1	0.8	140.1	0.5	4.0	8.2	19.8	0.5
複合サービス事業	162.7	8.0	156.6	8.8	6.1	△ 7.6	20.3	1.4
サービス業(他に分類されないもの)	159.8	5.9	146.6	4.9	13.2	18.9	19.6	△ 0.2

※前年同月増減率については、指数を使って計算している。

(事業所規模 30人以上)

産 業	総実労働時間		所定内労働時間		所定外労働時間		出勤日数	前 年 月 差
	時間	前年同月増減率	時間	前年同月増減率	時間	前年同月増減率		
調 査 産 業 計	155.6	3.0	144.3	2.9	11.3	4.6	19.9	0.5
鉱業、採石業、砂利採取業	×	×	×	×	×	×	×	×
建 設 業	178.0	5.2	165.9	7.8	12.1	△ 21.4	22.2	1.6
製 造 業	179.3	4.1	159.1	2.7	20.2	15.5	20.9	0.7
電気・ガス・熱供給・水道業	150.4	0.2	139.1	2.0	11.3	△ 17.5	21.1	2.2
情報通信業	149.9	0.7	138.4	2.7	11.5	△ 19.0	19.1	△ 0.1
運輸業、郵便業	173.3	△ 0.1	142.5	△ 3.5	30.8	19.4	19.8	△ 0.9
卸売業、小売業	135.1	△ 0.5	127.5	0.2	7.6	△ 10.6	19.6	0.1
金融業、保険業	140.0	△ 5.8	131.3	△ 5.1	8.7	△ 15.5	18.1	△ 0.4
不動産業、物品賃貸業	×	×	×	×	×	×	×	×
学術研究、専門・技術サービス業	181.0	4.7	159.1	4.4	21.9	6.3	21.2	0.6
宿泊業、飲食サービス業	102.5	△ 15.5	98.6	△ 13.6	3.9	△ 45.9	15.9	△ 2.0
生活関連サービス業、娯楽業	126.8	△ 5.6	123.6	0.1	3.2	△ 70.7	18.5	0.5
教育、学習支援業	167.7	20.8	166.2	22.3	1.5	△ 50.0	21.8	2.8
医療、福祉	153.3	5.9	148.4	6.0	4.9	4.3	19.8	0.8
複合サービス事業	164.2	8.0	155.5	8.1	8.7	7.4	20.2	1.4
サービス業(他に分類されないもの)	161.5	8.6	146.9	8.5	14.6	8.9	20.1	0.7

## 雇用及び労働異動

令和2年10月

(事業所規模 5人以上)

産 業	本月末 労働者数	前 年 同 月		パート タイム 労働者数	パート タイム 労働者比率	入 職 率	離 職 率
		増	減 率				
	人		%	人	%	%	%
調 査 産 業 計	415,459		△ 3.9	127,791	30.8	1.64	1.09
鉱業, 採石業, 砂利 採 取 業	×		×	×	×	×	×
建 設 業	24,618		△ 3.6	1,471	6.0	1.63	0.40
製 造 業	51,955		△ 9.2	5,740	11.0	1.20	0.97
電 気・ガ ス・熱 供 給・水 道 業	2,056		84.6	275	13.4	0.68	1.07
情 報 通 信 業	3,265		△ 12.2	222	6.8	1.11	0.86
運 輸 業, 郵 便 業	21,840		△ 0.5	4,132	18.9	1.56	0.60
卸 売 業, 小 売 業	75,616		△ 0.3	42,518	56.2	1.53	0.97
金 融 業, 保 険 業	13,946		6.5	3,187	22.9	10.06	2.70
不 動 産 業, 物 品 賃 貸 業	4,452		△ 1.6	480	10.8	0.11	0.02
学 術 研 究, 専 門・技 術 サ ー ビ ス 業	8,314		△ 0.6	1,087	13.1	1.79	1.14
宿 泊 業, 飲 食 サ ー ビ ス 業	36,252		△ 3.5	25,202	69.5	1.07	2.23
生 活 関 連 サ ー ビ ス 業, 娯 楽 業	12,739		△ 6.4	2,568	20.2	0.40	1.34
教 育, 学 習 支 援 業	21,791		△ 33.1	6,975	32.0	1.12	0.04
医 療, 福 祉	104,426		0.3	28,060	26.9	1.12	0.91
複 合 サ ー ビ ス 事 業	5,776		△ 2.0	874	15.1	0.71	1.34
サ ー ビ ス 業(他 に 分 類 さ れ な い も の)	28,322		3.7	5,000	17.7	3.17	1.85

※前年同月増減率については、指数を使って計算している。

(事業所規模 30人以上)

産 業	本月末 労働者数	前 年 同 月		パート タイム 労働者数	パート タイム 労働者比率	入 職 率	離 職 率
		増	減 率				
	人		%	人	%	%	%
調 査 産 業 計	210,056		△ 7.3	52,674	25.1	1.91	1.09
鉱業, 採石業, 砂利 採 取 業	×		×	×	×	×	×
建 設 業	7,335		△ 3.6	294	4.0	0.85	1.32
製 造 業	37,858		△ 12.5	3,169	8.4	0.80	0.94
電 気・ガ ス・熱 供 給・水 道 業	1,416		198.9	155	10.9	0.99	0.85
情 報 通 信 業	2,692		△ 4.4	180	6.7	0.93	1.04
運 輸 業, 郵 便 業	14,219		△ 2.8	3,310	23.3	1.46	0.91
卸 売 業, 小 売 業	26,753		0.2	17,792	66.5	2.35	1.40
金 融 業, 保 険 業	8,146		15.5	1,349	16.6	16.92	1.49
不 動 産 業, 物 品 賃 貸 業	×		×	×	×	×	×
学 術 研 究, 専 門・技 術 サ ー ビ ス 業	5,007		△ 1.6	305	6.1	1.45	1.87
宿 泊 業, 飲 食 サ ー ビ ス 業	12,080		0.2	7,249	60.0	1.86	2.11
生 活 関 連 サ ー ビ ス 業, 娯 楽 業	5,010		△ 14.4	1,231	24.6	0.06	1.53
教 育, 学 習 支 援 業	5,582		△ 65.3	614	11.0	1.18	0.14
医 療, 福 祉	63,243		△ 0.7	13,087	20.7	0.38	0.74
複 合 サ ー ビ ス 事 業	3,288		△ 1.1	636	19.3	1.25	1.01
サ ー ビ ス 業(他 に 分 類 さ れ な い も の)	16,243		△ 3.8	2,953	18.2	5.69	1.45

令和2年10月

毎月勤労統計調査地方調査

第1表 産業別、性別現金給与と額(5人以上)

事業所規模 = 5人以上

(単位:円)

産 業	現金給与と総額			定期給与			所定内給与	超過労働給与	特別給与		
	計	男	女	計	男	女			計	男	女
調 査 産 業 計	236,786	298,786	178,678	230,556	289,055	175,729	212,571	17,985	6,230	9,731	2,949
鉱 業 , 採 石 業 , 砂 利 採 取 業	×	×	×	×	×	×	×	×	×	×	×
建 設 業	358,703	381,605	244,945	276,523	293,735	191,031	258,621	17,902	82,180	87,870	53,914
製 造 業	285,171	332,752	161,481	285,102	332,671	161,445	245,829	39,273	69	81	36
電 気 ・ ガ ス ・ 熱 供 給 ・ 水 道 業	377,315	395,490	249,242	376,364	394,404	249,242	341,444	34,920	951	1,086	0
情 報 通 信 業	334,590	377,893	246,045	326,692	368,928	240,329	300,868	25,824	7,898	8,965	5,716
運 輸 業 , 郵 便 業	246,235	268,647	149,010	246,043	268,411	149,010	176,256	69,787	192	236	0
卸 売 業 , 小 売 業	165,747	209,667	125,537	165,667	209,547	125,493	157,453	8,214	80	120	44
金 融 業 , 保 険 業	301,242	481,958	227,939	297,848	478,614	224,525	282,532	15,316	3,394	3,344	3,414
不 動 産 業 , 物 品 賃 貸 業	258,197	321,742	168,474	246,640	303,300	166,639	238,355	8,285	11,557	18,442	1,835
学 術 研 究 , 専 門 ・ 技 術 サービス業	306,333	329,133	236,873	306,291	329,078	236,873	276,555	29,736	42	55	0
宿 泊 業 , 飲 食 サービス業	126,438	167,483	104,897	126,325	167,279	104,832	120,369	5,956	113	204	65
生 活 関 連 サービス業 , 娯 楽 業	188,942	234,758	163,813	188,107	234,758	162,520	182,892	5,215	835	0	1,293
教 育 , 学 習 支 援 業	283,789	327,843	230,105	283,789	327,843	230,105	278,982	4,807	0	0	0
医 療 福 祉	247,209	388,614	213,807	243,445	386,004	209,770	233,206	10,239	3,764	2,610	4,037
複 合 サービス 事 業	298,114	332,389	224,302	296,536	330,515	223,362	282,537	13,999	1,578	1,874	940
サービス業(他に分類されないもの)	225,305	254,106	163,327	224,784	253,886	162,159	201,567	23,217	521	220	1,168
食 料 品 ・ た ば こ	200,928	268,257	137,606	200,928	268,257	137,606	175,589	25,339	0	0	0
織 維 工 業	-	-	-	-	-	-	-	-	-	-	-
木 材 ・ 木 製 品	-	-	-	-	-	-	-	-	-	-	-
家 具 ・ 装 備 品	-	-	-	-	-	-	-	-	-	-	-
パ ル プ ・ 紙	-	-	-	-	-	-	-	-	-	-	-
印 刷 ・ 同 関 連 業	258,226	291,733	173,563	256,561	289,470	173,411	244,252	12,309	1,665	2,263	152
化 学 , 石 油 ・ 石 炭	-	-	-	-	-	-	-	-	-	-	-
プ ラ ス チ ッ ク 製 品	-	-	-	-	-	-	-	-	-	-	-
ゴ ム 製 品	-	-	-	-	-	-	-	-	-	-	-
窯 業 ・ 土 石 製 品	×	×	×	×	×	×	×	×	×	×	×
鉄 鋼 業	-	-	-	-	-	-	-	-	-	-	-
非 鉄 金 属 製 造 業	-	-	-	-	-	-	-	-	-	-	-
金 属 製 品 製 造 業	274,889	284,584	205,167	274,593	284,286	204,889	244,116	30,477	296	298	278
は ん 用 機 械 器 具	428,490	444,334	283,560	428,490	444,334	283,560	363,013	65,477	0	0	0
生 産 用 機 械 器 具	305,128	329,516	192,152	305,128	329,516	192,152	276,662	28,466	0	0	0
業 務 用 機 械 器 具	-	-	-	-	-	-	-	-	-	-	-
電 子 ・ デ バ イ ス	340,215	364,598	220,474	340,024	364,473	219,955	284,602	55,422	191	125	519
電 気 機 械 器 具	227,435	242,656	154,925	227,435	242,656	154,925	213,421	14,014	0	0	0
情 報 通 信 機 械 器 具	253,867	276,734	202,987	253,867	276,734	202,987	230,901	22,966	0	0	0
輸 送 用 機 械 器 具	313,191	321,942	218,442	313,191	321,942	218,442	262,581	50,610	0	0	0
そ の 他 の 製 造 業	-	-	-	-	-	-	-	-	-	-	-
E 一 括 分 1	251,390	331,821	147,576	251,347	331,745	147,576	222,894	28,453	43	76	0
E 一 括 分 2	-	-	-	-	-	-	-	-	-	-	-
E 一 括 分 3	-	-	-	-	-	-	-	-	-	-	-
卸 売 業	259,938	306,613	167,197	259,771	306,434	167,052	243,039	16,732	167	179	145
小 売 業	132,123	153,669	117,083	132,074	153,583	117,059	126,900	5,174	49	86	24
宿 泊 業	172,549	223,742	127,778	172,031	223,053	127,410	166,435	5,596	518	689	368
M 一 括 分	113,533	143,782	99,947	113,533	143,782	99,947	107,476	6,057	0	0	0
医 療 業	303,389	508,841	250,690	302,624	505,092	250,690	286,493	16,131	765	3,749	0
P 一 括 分	195,486	262,416	180,887	188,960	261,002	173,246	184,145	4,815	6,526	1,414	7,641
職 業 紹 介 ・ 派 遣 業	207,011	227,398	176,148	206,599	227,013	175,695	178,430	28,169	412	385	453
そ の 他 の 事 業 サービス	215,612	242,724	159,951	214,789	242,398	158,108	196,158	18,631	823	326	1,843
R 一 括 分	248,186	279,691	165,362	248,186	279,691	165,362	218,024	30,162	0	0	0



令和2年10月

毎月勤労統計調査地方調査

第1表 産業別、性別現金給与額(30人以上)

事業所規模 = 30人以上

(単位:円)

産 業	現金給与総額			定期給与			所定内給与	超過労働給与	特別給与		
	計	男	女	計	男	女			計	男	女
調 査 産 業 計	259,742	325,852	196,541	258,907	324,882	195,836	236,083	22,824	835	970	705
鉱 業 ・ 採 石 業 ・ 砂 利 採 取 業	×	×	×	×	×	×	×	×	×	×	×
建 設 業	288,739	300,582	224,672	288,739	300,582	224,672	271,326	17,413	0	0	0
製 造 業	308,453	355,211	170,752	308,400	355,157	170,701	265,708	42,692	53	54	51
電 気 ・ ガ ス ・ 熱 供 給 ・ 水 道 業	376,946	397,874	253,420	376,946	397,874	253,420	344,832	32,114	0	0	0
情 報 通 信 業	353,008	396,945	240,199	343,559	386,848	232,412	318,901	24,658	9,449	10,097	7,787
運 輸 業 ・ 郵 便 業	238,539	260,591	152,839	238,245	260,221	152,839	176,911	61,334	294	370	0
卸 売 業 ・ 小 売 業	160,431	231,994	119,048	160,336	231,780	119,022	150,866	9,470	95	214	26
金 融 業 ・ 保 険 業	301,418	520,261	231,952	296,850	517,391	226,846	278,744	18,106	4,568	2,870	5,106
不 動 産 業 ・ 物 品 賃 貸 業	×	×	×	×	×	×	×	×	×	×	×
学 術 研 究 ・ 専 門 ・ 技 術 サ ー ビ ス 業	343,796	363,233	279,556	343,727	363,143	279,556	302,899	40,828	69	90	0
宿 泊 業 ・ 飲 食 サ ー ビ ス 業	127,941	179,250	99,536	127,600	178,656	99,335	122,895	4,705	341	594	201
生 活 関 連 サ ー ビ ス 業 ・ 娯 楽 業	217,416	261,456	184,498	215,298	261,456	180,797	211,269	4,029	2,118	0	3,701
教 育 ・ 学 習 支 援 業	371,715	428,796	321,357	371,715	428,796	321,357	364,849	6,866	0	0	0
医 療 ・ 福 祉	283,888	418,638	238,906	282,830	415,357	238,590	268,879	13,951	1,058	3,281	316
複 合 サ ー ビ ス 事 業	300,059	327,731	187,052	297,354	324,920	184,783	278,347	19,007	2,705	2,811	2,269
サ ー ビ ス 業 (他 に 分 類 さ れ な い も の)	218,692	257,203	157,058	217,772	256,772	155,354	194,242	23,530	920	431	1,704
食 料 品 ・ た ば こ	213,619	271,975	141,367	213,619	271,975	141,367	185,318	28,301	0	0	0
織 維 工 業	-	-	-	-	-	-	-	-	-	-	-
木 材 ・ 木 製 品	-	-	-	-	-	-	-	-	-	-	-
家 具 ・ 装 備 品	-	-	-	-	-	-	-	-	-	-	-
パ ル プ ・ 紙	-	-	-	-	-	-	-	-	-	-	-
印 刷 ・ 同 関 連 業	229,210	267,930	167,500	229,210	267,930	167,500	216,760	12,450	0	0	0
化 学 ・ 石 油 ・ 石 炭	-	-	-	-	-	-	-	-	-	-	-
プ ラ ス チ ッ ク 製 品	-	-	-	-	-	-	-	-	-	-	-
ゴ ム 製 品	-	-	-	-	-	-	-	-	-	-	-
窯 業 ・ 土 石 製 品	-	-	-	-	-	-	-	-	-	-	-
鉄 鋼 業	-	-	-	-	-	-	-	-	-	-	-
非 鉄 金 属 製 造 業	-	-	-	-	-	-	-	-	-	-	-
金 属 製 品 製 造 業	307,011	323,027	213,465	306,375	322,368	212,966	255,538	50,837	636	659	499
は ん 用 機 械 器 具	445,190	460,800	295,944	445,190	460,800	295,944	375,660	69,530	0	0	0
生 産 用 機 械 器 具	326,124	346,467	211,520	326,124	346,467	211,520	288,311	37,813	0	0	0
業 務 用 機 械 器 具	-	-	-	-	-	-	-	-	-	-	-
電 子 ・ デ バ イ ス	340,215	364,598	220,474	340,024	364,473	219,955	284,602	55,422	191	125	519
電 気 機 械 器 具	×	×	×	×	×	×	×	×	×	×	×
情 報 通 信 機 械 器 具	253,867	276,734	202,987	253,867	276,734	202,987	230,901	22,966	0	0	0
輸 送 用 機 械 器 具	311,966	320,404	226,133	311,966	320,404	226,133	276,644	35,322	0	0	0
そ の 他 の 製 造 業	-	-	-	-	-	-	-	-	-	-	-
E 一 括 分 1	278,030	378,299	146,276	277,967	378,188	146,276	240,164	37,803	63	111	0
E 一 括 分 2	-	-	-	-	-	-	-	-	-	-	-
E 一 括 分 3	-	-	-	-	-	-	-	-	-	-	-
卸 売 業	236,179	295,153	150,696	236,139	295,085	150,696	220,620	15,519	40	68	0
小 売 業	138,426	195,914	113,679	138,315	195,617	113,648	130,602	7,713	111	297	31
宿 泊 業	171,980	224,932	123,553	171,194	223,911	122,983	165,641	5,553	786	1,021	570
M 一 括 分	94,138	115,612	86,467	94,138	115,612	86,467	90,084	4,054	0	0	0
医 療 業	338,933	525,055	276,442	337,856	520,771	276,442	317,434	20,422	1,077	4,284	0
P 一 括 分	213,547	281,299	191,098	212,513	279,313	190,379	206,831	5,682	1,034	1,986	719
職 業 紹 介 ・ 派 遣 業	208,900	226,645	180,608	208,414	226,200	180,057	175,529	32,885	486	445	551
そ の 他 の 事 業 サ ー ビ ス	205,131	250,845	149,303	203,867	250,232	147,244	182,255	21,612	1,264	613	2,059
R 一 括 分	274,919	288,217	197,509	274,919	288,217	197,509	251,352	23,567	0	0	0

令和2年10月

毎月勤労統計調査地方調査

第2表 産業別、性別実労働時間及び出勤日数(5人以上)

事業所規模 = 5人以上

産 業	出勤日数			総実労働時間			所定内労働時間			所定外労働時間		
	計	男	女	計	男	女	計	男	女	計	男	女
調 査 産 業 計	19.9	20.6	19.2	148.0	165.2	131.9	137.7	148.7	127.5	10.3	16.5	4.4
鉱 業 ・ 採 石 業 ・ 砂 利 採 取 業	×	×	×	×	×	×	×	×	×	×	×	×
建 設	23.2	23.7	20.9	180.2	187.0	146.1	169.0	174.5	141.5	11.2	12.5	4.6
製 造	21.1	21.5	20.2	178.2	189.0	150.0	157.8	164.1	141.4	20.4	24.9	8.6
電 気 ・ ガ ス ・ 熱 供 給 ・ 水 道 業	21.2	21.3	20.4	152.4	154.1	140.6	142.3	143.3	135.2	10.1	10.8	5.4
情 報 通 信 業	19.4	19.8	18.6	154.6	158.9	145.8	141.5	146.2	131.9	13.1	12.7	13.9
運 輸 業 ・ 郵 便 業	20.8	21.1	19.4	182.8	192.3	142.0	148.7	152.3	133.4	34.1	40.0	8.6
卸 売 業 ・ 小 売 業	20.3	21.1	19.6	129.1	143.1	116.2	121.5	131.0	112.8	7.6	12.1	3.4
金 融 業 ・ 保 険 業	17.9	17.8	18.0	138.2	147.6	134.4	130.5	136.3	128.1	7.7	11.3	6.3
不 動 産 業 ・ 物 品 賃 貸 業	21.0	22.9	18.4	171.9	189.8	146.7	166.2	183.4	141.9	5.7	6.4	4.8
学 術 研 究 ・ 専 門 ・ 技 術 サ ー ビ ス 業	20.7	20.6	21.1	168.8	169.8	165.8	154.5	154.0	156.1	14.3	15.8	9.7
宿 泊 業 ・ 飲 食 サ ー ビ ス 業	17.1	16.8	17.2	109.1	117.0	104.9	104.6	110.2	101.7	4.5	6.8	3.2
生 活 関 連 サ ー ビ ス 業 ・ 娯 楽 業	17.7	19.4	16.7	123.6	151.8	108.2	117.8	142.7	104.2	5.8	9.1	4.0
教 育 ・ 学 習 支 援 業	18.3	18.0	18.7	141.9	145.0	138.2	130.8	130.7	130.9	11.1	14.3	7.3
医 療 ・ 福 祉	19.8	20.2	19.7	144.1	158.2	140.8	140.1	151.6	137.4	4.0	6.6	3.4
複 合 サ ー ビ ス 事 業	20.3	20.4	20.2	162.7	166.9	153.8	156.6	159.0	151.5	6.1	7.9	2.3
サ ー ビ ス 業 (他 に 分 類 さ れ な い も の)	19.6	19.5	19.6	159.8	167.0	144.4	146.6	150.6	138.1	13.2	16.4	6.3
食 料 品 ・ た ば こ	21.3	22.3	20.4	170.3	196.0	146.1	151.9	169.2	135.7	18.4	26.8	10.4
織 維 工 業	-	-	-	-	-	-	-	-	-	-	-	-
木 材 ・ 木 製 品	-	-	-	-	-	-	-	-	-	-	-	-
家 具 ・ 装 備 品	-	-	-	-	-	-	-	-	-	-	-	-
パ ー プ ー 紙	-	-	-	-	-	-	-	-	-	-	-	-
印 刷 ・ 同 関 連 業	21.1	21.1	21.0	164.9	169.1	154.7	155.0	157.3	149.5	9.9	11.8	5.2
化 学 ・ 石 油 ・ 石 炭	-	-	-	-	-	-	-	-	-	-	-	-
プ ラ ス チ ッ ク 製 品	-	-	-	-	-	-	-	-	-	-	-	-
ゴ ム 製 品	-	-	-	-	-	-	-	-	-	-	-	-
窯 業 ・ 土 石 製 品	×	×	×	×	×	×	×	×	×	×	×	×
鉄 鋼 業	-	-	-	-	-	-	-	-	-	-	-	-
非 鉄 金 属 製 造 業	-	-	-	-	-	-	-	-	-	-	-	-
金 属 製 品 製 造 業	20.1	20.2	19.7	180.8	182.3	170.3	163.8	164.4	159.7	17.0	17.9	10.6
は ん 用 機 械 器 具	21.2	21.4	19.6	189.2	192.5	159.3	166.0	167.6	151.7	23.2	24.9	7.6
生 産 用 機 械 器 具	19.4	19.8	17.6	167.0	171.7	145.0	153.4	156.4	139.4	13.6	15.3	5.6
業 務 用 機 械 器 具	-	-	-	-	-	-	-	-	-	-	-	-
電 子 ・ テ ー パ イ ス	19.6	19.9	18.2	181.3	187.4	151.2	157.4	160.9	140.4	23.9	26.5	10.8
電 気 機 械 器 具	19.1	19.4	17.8	157.0	163.4	126.7	146.9	151.7	124.1	10.1	11.7	2.6
情 報 通 信 機 械 器 具	21.1	21.4	20.4	180.2	186.3	166.6	166.7	170.4	158.4	13.5	15.9	8.2
輸 送 用 機 械 器 具	21.8	22.0	19.6	184.5	187.6	149.7	155.9	157.0	143.0	28.6	30.6	6.7
そ の 他 の 製 造 業	-	-	-	-	-	-	-	-	-	-	-	-
E 一 括 分 1	21.2	21.5	20.8	171.3	185.2	153.3	157.4	165.0	147.5	13.9	20.2	5.8
E 一 括 分 2	-	-	-	-	-	-	-	-	-	-	-	-
E 一 括 分 3	-	-	-	-	-	-	-	-	-	-	-	-
卸 売 業	21.4	21.9	20.6	166.5	177.8	144.0	149.5	157.7	133.2	17.0	20.1	10.8
小 売 業	19.9	20.6	19.4	115.7	123.1	110.5	111.5	115.6	108.6	4.2	7.5	1.9
宿 泊 業	17.4	18.0	16.7	122.2	141.7	105.1	118.3	135.8	102.9	3.9	5.9	2.2
M 一 括 分	17.0	16.2	17.3	105.4	106.5	105.0	100.8	99.4	101.5	4.6	7.1	3.5
医 療 業	20.4	20.7	20.3	154.6	164.4	152.1	149.3	156.6	147.4	5.3	7.8	4.7
P 一 括 分	19.3	19.6	19.2	134.4	151.7	130.6	131.6	146.4	128.4	2.8	5.3	2.2
職 業 紹 介 ・ 派 遣 業	18.7	18.8	18.6	163.2	173.7	147.5	148.2	153.6	140.1	15.0	20.1	7.4
そ の 他 の 事 業 サ ー ビ ス	19.0	18.3	20.5	156.1	160.5	147.1	142.5	144.2	138.9	13.6	16.3	8.2
R 一 括 分	20.8	21.8	18.1	165.7	176.5	137.2	153.8	160.7	135.5	11.9	15.8	1.7

令和2年10月

毎月勤労統計調査地方調査

第2表 産業別、性別実労働時間及び出勤日数(30人以上)

事業所規模 = 30人以上

産 業	出勤日数			総実労働時間			所定内労働時間			所定外労働時間		
	計	男	女	計	男	女	計	男	女	計	男	女
調 査 産 業 計	19.9	20.5	19.3	155.6	172.9	139.1	144.3	154.8	134.3	11.3	18.1	4.8
鉱 業 ・ 採 石 業 ・ 砂 利 採 取 業	×	×	×	×	×	×	×	×	×	×	×	×
建 設 業	22.2	22.7	19.1	178.0	183.9	146.2	165.9	170.1	142.9	12.1	13.8	3.3
製 造 業	20.9	21.2	20.0	179.3	188.3	152.7	159.1	164.1	144.3	20.2	24.2	8.4
電 気 ・ ガ ス ・ 熱 供 給 ・ 水 道 業	21.1	21.1	20.6	150.4	152.3	139.5	139.1	139.9	134.7	11.3	12.4	4.8
情 報 通 信 業	19.1	19.6	18.0	149.9	156.8	132.1	138.4	143.7	124.6	11.5	13.1	7.5
運 輸 業 ・ 郵 便 業	19.8	19.9	19.4	173.3	180.8	143.9	142.5	145.2	131.9	30.8	35.6	12.0
卸 売 業 ・ 小 売 業	19.6	19.8	19.5	135.1	160.0	120.8	127.5	145.7	117.0	7.6	14.3	3.8
金 融 業 ・ 保 険 業	18.1	16.8	18.5	140.0	140.5	139.7	131.3	128.6	132.1	8.7	11.9	7.6
不 動 産 業 ・ 物 品 賃 貸 業	×	×	×	×	×	×	×	×	×	×	×	×
学 術 研 究 ・ 専 門 ・ 技 術 サ ー ビ ス 業	21.2	21.4	20.5	181.0	183.9	171.3	159.1	160.2	155.5	21.9	23.7	15.8
宿 泊 業 ・ 飲 食 サ ー ビ ス 業	15.9	17.0	15.3	102.5	127.2	88.8	98.6	120.0	86.8	3.9	7.2	2.0
生 活 関 連 サ ー ビ ス 業 ・ 娯 楽 業	18.5	20.1	17.4	126.8	151.8	108.3	123.6	147.7	105.7	3.2	4.1	2.6
教 育 ・ 学 習 支 援 業	21.8	21.9	21.7	167.7	171.9	164.0	166.2	169.9	162.9	1.5	2.0	1.1
医 療 ・ 福 祉	19.8	20.4	19.7	153.3	164.2	149.7	148.4	156.0	145.9	4.9	8.2	3.8
複 合 サ ー ビ ス 事 業	20.2	20.4	19.7	164.2	168.4	147.0	155.5	158.5	143.2	8.7	9.9	3.8
サ ー ビ ス 業 (他 に 分 類 さ れ な い も の)	20.1	20.0	20.2	161.5	171.9	145.0	146.9	153.0	137.1	14.6	18.9	7.9
食 料 品 ・ た ば こ	21.3	22.2	20.1	176.5	199.2	148.6	156.4	169.8	139.9	20.1	29.4	8.7
織 維 工 業	-	-	-	-	-	-	-	-	-	-	-	-
木 材 ・ 木 製 品	-	-	-	-	-	-	-	-	-	-	-	-
家 具 ・ 装 備 品	-	-	-	-	-	-	-	-	-	-	-	-
パ ル プ ・ 紙	-	-	-	-	-	-	-	-	-	-	-	-
印 刷 ・ 同 関 連 業	22.7	23.0	22.1	177.0	186.8	161.2	167.4	174.9	155.3	9.6	11.9	5.9
化 学 ・ 石 油 ・ 石 炭	-	-	-	-	-	-	-	-	-	-	-	-
プ ラ ス チ ッ ク 製 品	-	-	-	-	-	-	-	-	-	-	-	-
ゴ ム 製 品	-	-	-	-	-	-	-	-	-	-	-	-
窯 業 ・ 土 石 製 品	-	-	-	-	-	-	-	-	-	-	-	-
鉄 鋼 業	-	-	-	-	-	-	-	-	-	-	-	-
非 鉄 金 属 製 造 業	-	-	-	-	-	-	-	-	-	-	-	-
金 属 製 品 製 造 業	19.7	19.9	18.7	191.1	194.5	171.3	164.1	166.0	153.3	27.0	28.5	18.0
は ん 用 機 械 器 具	21.3	21.5	19.1	190.3	193.7	158.0	166.6	168.4	149.5	23.7	25.3	8.5
生 産 用 機 械 器 具	20.4	20.5	19.6	178.6	181.6	162.5	160.6	161.9	153.7	18.0	19.7	8.8
業 務 用 機 械 器 具	-	-	-	-	-	-	-	-	-	-	-	-
電 子 ・ デ バ イ ス	19.6	19.9	18.2	181.3	187.4	151.2	157.4	160.9	140.4	23.9	26.5	10.8
電 気 機 械 器 具	×	×	×	×	×	×	×	×	×	×	×	×
情 報 通 信 機 械 器 具	21.1	21.4	20.4	180.2	186.3	166.6	166.7	170.4	158.4	13.5	15.9	8.2
輸 送 用 機 械 器 具	20.8	21.0	19.1	170.4	172.8	144.8	152.4	153.9	136.8	18.0	18.9	8.0
そ の 他 の 製 造 業	-	-	-	-	-	-	-	-	-	-	-	-
E 一 括 分 1	21.4	21.8	20.7	177.7	193.3	157.3	160.4	168.0	150.4	17.3	25.3	6.9
E 一 括 分 2	-	-	-	-	-	-	-	-	-	-	-	-
E 一 括 分 3	-	-	-	-	-	-	-	-	-	-	-	-
卸 売 業	19.7	20.1	19.2	156.8	174.5	131.0	145.3	158.1	126.6	11.5	16.4	4.4
小 売 業	19.6	19.6	19.6	128.8	151.5	118.9	122.3	138.5	115.3	6.5	13.0	3.6
宿 泊 業	17.7	18.9	16.5	123.4	150.2	98.9	118.9	142.6	97.3	4.5	7.6	1.6
M 一 括 分	14.5	14.4	14.6	86.5	95.0	83.4	83.1	88.5	81.1	3.4	6.5	2.3
医 療 業	20.4	21.0	20.2	162.8	170.3	160.4	156.8	161.5	155.3	6.0	8.8	5.1
P 一 括 分	19.1	19.6	19.0	141.2	156.2	136.2	137.7	148.9	134.0	3.5	7.3	2.2
職 業 紹 介 ・ 派 遣 業	18.7	18.7	18.7	166.3	176.4	150.2	148.8	153.4	141.4	17.5	23.0	8.8
そ の 他 の 事 業 サ ー ビ ス	20.3	20.0	20.6	158.2	169.6	144.3	144.1	150.4	136.4	14.1	19.2	7.9
R 一 括 分	20.3	20.6	18.6	169.8	174.5	142.5	155.5	158.7	136.7	14.3	15.8	5.8

令和2年10月

毎月勤労統計調査地方調査

事業所規模 = 5人以上

第3表 産業別、性別常用労働者数及びパートタイム労働者比率(5人以上)

産業	前月末労働者数			本月中の増加労働者数			本月中の減少労働者数			本月末労働者数			パートタイム労働者比率		
	計	男	女	計	男	女	計	男	女	計	男	女	計	男	女
調査産業計	413,156	200,059	213,097	6,795	3,080	3,715	4,492	2,320	2,172	415,459	200,819	214,640	30.8	17.1	43.5
鉱業、採石業、砂利採取業	×	×	×	×	×	×	×	×	×	×	×	×	×	×	×
建設業	24,318	20,310	4,008	397	204	193	97	89	8	24,618	20,425	4,193	6.0	2.9	20.9
製造業	51,838	37,401	14,437	620	464	156	503	308	195	51,955	37,557	14,398	11.0	2.4	33.6
電気・ガス・熱供給・水道業	2,064	1,812	252	14	2	12	22	18	4	2,056	1,796	260	13.4	10.4	33.8
情報通信業	3,257	2,181	1,076	36	22	14	28	4	24	3,265	2,199	1,066	6.8	1.9	17.0
運輸業、郵便業	21,632	17,571	4,061	337	283	54	129	97	32	21,840	17,757	4,083	18.9	11.9	49.5
卸売業、小売業	75,194	36,051	39,143	1,150	487	663	728	509	219	75,616	36,029	39,587	56.2	39.8	71.2
金融業、保険業	12,990	3,576	9,414	1,307	680	627	351	59	292	13,946	4,197	9,749	22.9	2.7	31.5
不動産業、物品賃貸業	4,448	2,605	1,843	5	0	5	1	0	1	4,452	2,605	1,847	10.8	0.4	25.4
学術研究、専門・技術サービス業	8,260	6,254	2,006	148	55	93	94	85	9	8,314	6,224	2,090	13.1	11.8	16.8
宿泊業、飲食サービス業	36,676	12,679	23,997	394	149	245	818	407	411	36,252	12,421	23,831	69.5	51.7	78.8
生活関連サービス業、娯楽業	12,859	4,511	8,348	52	50	2	172	5	167	12,739	4,556	8,183	20.2	10.0	25.8
教育、学習支援業	21,558	11,899	9,659	241	16	225	8	4	4	21,791	11,911	9,880	32.0	28.3	36.5
医療、福祉	104,207	19,881	84,326	1,166	432	734	947	328	619	104,426	19,985	84,441	26.9	14.5	29.8
複合サービス事業	5,813	3,953	1,860	41	32	9	78	24	54	5,776	3,961	1,815	15.1	10.0	26.3
サービス業(他に分類されないもの)	27,951	19,299	8,652	887	204	683	516	383	133	28,322	19,120	9,202	17.7	9.6	34.4
食品・たばこ	13,885	6,684	7,201	265	205	60	94	31	63	14,056	6,858	7,198	28.2	9.1	46.4
繊維工業	-	-	-	-	-	-	-	-	-	-	-	-	-	-	-
木材・木製品	-	-	-	-	-	-	-	-	-	-	-	-	-	-	-
家具・装備品	-	-	-	-	-	-	-	-	-	-	-	-	-	-	-
パルプ・紙	-	-	-	-	-	-	-	-	-	-	-	-	-	-	-
印刷・同関連業	926	663	263	5	5	0	2	2	0	929	666	263	14.6	2.1	46.4
化学、石油・石炭	-	-	-	-	-	-	-	-	-	-	-	-	-	-	-
プラスチック製品	-	-	-	-	-	-	-	-	-	-	-	-	-	-	-
ゴム製品	-	-	-	-	-	-	-	-	-	-	-	-	-	-	-
窯業・土石製品	×	×	×	×	×	×	×	×	×	×	×	×	×	×	×
鉄鋼業	-	-	-	-	-	-	-	-	-	-	-	-	-	-	-
非金属製造業	-	-	-	-	-	-	-	-	-	-	-	-	-	-	-
金属製品製造業	2,775	2,436	339	3	3	0	8	7	1	2,770	2,432	338	0.4	0.5	0.0
はん用機械器具	7,970	7,196	774	44	16	28	42	37	5	7,972	7,175	797	2.6	1.8	10.0
生産用機械器具	1,477	1,214	263	5	5	0	2	1	1	1,480	1,218	262	3.0	0.8	13.0
業務用機械器具	-	-	-	-	-	-	-	-	-	-	-	-	-	-	-
電子・デバイス	4,444	3,692	752	39	36	3	25	24	1	4,458	3,704	754	0.5	0.2	1.9
電気機械器具	925	767	158	22	16	6	16	16	0	931	767	164	5.2	0.0	29.3
情報通信機械器具	1,196	825	371	6	4	2	5	3	2	1,197	826	371	0.8	0.0	2.7
輸送用機械器具	8,481	7,762	719	167	166	1	181	175	6	8,467	7,753	714	0.9	0.4	5.7
その他の製造業	-	-	-	-	-	-	-	-	-	-	-	-	-	-	-
E 一括分 1	8,203	4,606	3,597	64	8	56	128	12	116	8,139	4,602	3,537	15.0	1.5	32.6
E 一括分 2	-	-	-	-	-	-	-	-	-	-	-	-	-	-	-
E 一括分 3	-	-	-	-	-	-	-	-	-	-	-	-	-	-	-
卸売業	19,719	13,104	6,615	443	359	84	208	176	32	19,954	13,287	6,667	17.7	6.1	40.8
小売業	55,475	22,947	32,528	707	128	579	520	333	187	55,662	22,742	32,920	70.0	59.4	77.4
宿泊業	8,077	3,696	4,381	48	48	0	255	0	255	7,870	3,744	4,126	35.7	13.7	55.6
M 一括分	28,599	8,983	19,616	346	101	245	563	407	156	28,382	8,677	19,705	78.9	68.0	83.7
医療業	49,835	10,059	39,776	574	379	195	235	81	154	50,174	10,357	39,817	15.1	9.8	16.4
P 一括分	54,372	9,822	44,550	592	53	539	712	247	465	54,252	9,628	44,624	37.8	19.5	41.7
職業紹介・派遣業	2,578	1,555	1,023	79	31	48	69	30	39	2,588	1,556	1,032	10.7	5.6	18.4
その他のサービス	16,319	11,185	5,134	808	173	635	447	353	94	16,680	11,005	5,675	22.6	15.4	36.5
R 一括分	9,054	6,559	2,495	0	0	0	0	0	0	9,054	6,559	2,495	10.5	0.7	36.3



第4表 規模別現金給与額、実労働時間及び出勤日数

①-1 性別現金給与額

産業 = TL 調査産業計

(単位:円)

規模 (人)	現金給与総額			定期給与			所定内 給与	超過労働 給与	特別給与		
	計	男	女	計	男	女			計	男	女
500-	360,379	424,286	270,076	359,167	423,880	267,725	313,831	45,336	1,212	406	2,351
100-499	282,069	355,288	220,495	281,589	354,971	219,878	257,254	24,335	480	317	617
30-99	215,218	272,080	162,165	214,248	270,486	161,778	198,986	15,262	970	1,594	387
5-29	213,370	270,601	160,807	201,637	251,748	155,614	188,589	13,048	11,733	18,853	5,193
30-	259,742	325,852	196,541	258,907	324,882	195,836	236,083	22,824	835	970	705
5-	236,786	298,786	178,678	230,556	289,055	175,729	212,571	17,985	6,230	9,731	2,949

①-2 性別実労働時間及び出勤日数

産業 = TL 調査産業計

規模 (人)	出勤日数			総実労働時間			所定内労働時間			所定外労働時間		
	計	男	女	計	男	女	計	男	女	計	男	女
	日	日	日	時間	時間	時間	時間	時間	時間	時間	時間	時間
500-	20.2	20.7	19.4	170.5	183.0	153.0	153.3	160.5	143.3	17.2	22.5	9.7
100-499	20.0	20.3	19.7	159.6	174.9	146.8	148.1	155.1	142.2	11.5	19.8	4.6
30-99	19.7	20.5	18.9	148.5	168.0	130.3	139.1	152.5	126.5	9.4	15.5	3.8
5-29	19.9	20.7	19.2	140.3	157.3	124.6	131.1	142.4	120.6	9.2	14.9	4.0
30-	19.9	20.5	19.3	155.6	172.9	139.1	144.3	154.8	134.3	11.3	18.1	4.8
5-	19.9	20.6	19.2	148.0	165.2	131.9	137.7	148.7	127.5	10.3	16.5	4.4

②-1 就業形態別現金給与額

産業 = TL 調査産業計

(単位:円)

規模 (人)	一般労働者					パートタイム労働者				
	現金給与 総額	定期 給与	所定内 給与	超過労働 給与	特別 給与	現金給与 総額	定期 給与	所定内 給与	超過労働 給与	特別 給与
500-	380,796	379,513	330,405	49,108	1,283	153,402	152,912	145,814	7,098	490
100-499	331,370	331,052	300,872	30,180	318	107,915	106,862	103,174	3,688	1,053
30-99	269,597	268,208	247,123	21,085	1,389	97,844	97,779	95,085	2,694	65
5-29	287,664	269,624	249,920	19,704	18,040	84,801	83,983	82,453	1,530	818
30-	311,700	310,717	281,362	29,355	983	103,859	103,468	100,237	3,231	391
5-	300,809	292,098	267,115	24,983	8,711	92,624	91,981	89,753	2,228	643

②-2 就業形態別実労働時間及び出勤日数

産業 = TL 調査産業計

規模 (人)	一般労働者				パートタイム労働者			
	出勤日数	総実労働 時間	所定内 労働時間	所定外 労働時間	出勤日数	総実労働 時間	所定内 労働時間	所定外 労働時間
	日	時間	時間	時間	日	時間	時間	時間
500-	20.4	176.4	157.9	18.5	17.5	110.5	106.7	3.8
100-499	20.7	175.2	161.3	13.9	17.4	104.5	101.2	3.3
30-99	20.9	171.7	159.0	12.7	17.0	98.5	96.0	2.5
5-29	21.9	175.8	162.0	13.8	16.5	78.9	77.5	1.4
30-	20.8	173.8	159.7	14.1	17.1	101.0	98.2	2.8
5-	21.3	174.7	160.7	14.0	16.7	88.0	86.0	2.0

令和2年10月  
毎月勤労統計調査地方調査

第5表 就業形態別現金給与額

産 業		(事業所規模5人以上)					(事業所規模30人以上)				
		現金給与 総 額	定期給与	所 定 給 与	内 与 超 過 労 働 給 与	特別給与	現金給与 総 額	定期給与	所 定 給 与	内 与 超 過 労 働 給 与	特別給与
		円	円	円	円	円	円	円	円	円	円
一 般	調 査 産 業 計	<b>300,809</b>	<b>292,098</b>	<b>267,115</b>	<b>24,983</b>	<b>8,711</b>	<b>311,700</b>	<b>310,717</b>	<b>281,362</b>	<b>29,355</b>	<b>983</b>
	製 造 業	308,098	308,022	264,287	43,735	76	326,307	326,249	280,204	46,045	58
	卸 売 業 ・ 小 売 業	268,452	268,275	251,981	16,294	177	269,433	269,151	247,731	21,420	282
	医 療 ， 福 祉	299,086	294,742	281,575	13,167	4,344	328,590	327,257	310,309	16,948	1,333
パ ー ト	調 査 産 業 計	<b>92,624</b>	<b>91,981</b>	<b>89,753</b>	<b>2,228</b>	<b>643</b>	<b>103,859</b>	<b>103,468</b>	<b>100,237</b>	<b>3,231</b>	<b>391</b>
	製 造 業	101,685	101,678	98,114	3,564	7	114,694	114,694	108,391	6,303	0
	卸 売 業 ・ 小 売 業	86,100	86,095	84,147	1,948	5	104,963	104,963	101,574	3,389	0
	医 療 ， 福 祉	105,272	103,094	100,866	2,228	2,178	111,905	111,905	109,484	2,421	0

令和2年10月  
毎月勤労統計調査地方調査

第6表 就業形態別実労働時間及び出勤日数

産 業		(事業所規模5人以上)				(事業規模30人以上)			
		出勤日数	総 実 労働時間	所 定 内 労働時間	所 定 外 労働時間	出勤日数	総 実 労働時間	所 定 内 労働時間	所 定 外 労働時間
		日	時間	時間	時間	日	時間	時間	時間
一 般	調 査 産 業 計	<b>21.3</b>	<b>174.7</b>	<b>160.7</b>	<b>14.0</b>	<b>20.8</b>	<b>173.8</b>	<b>159.7</b>	<b>14.1</b>
	製 造 業	21.4	186.3	163.7	22.6	21.0	184.3	162.6	21.7
	卸 売 業 ・ 小 売 業	21.8	176.2	161.5	14.7	20.7	179.5	164.1	15.4
	医 療 ， 福 祉	21.2	165.7	160.8	4.9	20.7	167.4	161.6	5.8
パ ー ト	調 査 産 業 計	<b>16.7</b>	<b>88.0</b>	<b>86.0</b>	<b>2.0</b>	<b>17.1</b>	<b>101.0</b>	<b>98.2</b>	<b>2.8</b>
	製 造 業	19.1	112.7	110.3	2.4	19.5	124.5	120.3	4.2
	卸 売 業 ・ 小 売 業	19.1	92.6	90.5	2.1	19.0	112.5	108.8	3.7
	医 療 ， 福 祉	16.1	84.9	83.3	1.6	16.5	99.3	97.8	1.5

令和2年10月  
毎月勤労統計調査地方調査

第7表 就業形態別本月末労働者数

産 業	(事業所規模5人以上)		(事業規模30人以上)	
	一般	パート	一般	パート
	人	人	人	人
調 査 産 業 計	<b>287,668</b>	<b>127,791</b>	<b>157,382</b>	<b>52,674</b>
製 造 業	46,215	5,740	34,689	3,169
卸 売 業 ・ 小 売 業	33,098	42,518	8,961	17,792
医 療 ， 福 祉	76,366	28,060	50,156	13,087











## \*\*\*毎月勤労統計調査地方調査の説明\*\*\*

### 1 調査の目的

この調査は、統計法に基づく基幹統計であって雇用、給与及び労働時間について毎月調査し、長崎県における変動を明らかにすることを目的としている。

### 2 調査の対象

この調査は日本標準産業分類にいう鉱業、砕石業、砂利採取業、建設業、製造業、電気・ガス・熱供給・水道業、情報通信業、運輸業、郵便業、卸売業、小売業、金融業、保険業、不動産業、物品賃貸業、学術研究、専門・技術サービス業、宿泊業、飲食サービス業、生活関連サービス業、娯楽業、教育、学習支援業、医療、福祉、複合サービス業、サービス業（他に分類できないもの）に属し、常時5人以上の常用労働者を雇用する民営、官営及び公営の事業所のうち厚生労働大臣の指定する約520事業所について調査を行っている。

この調査の標本設計は「定期給与」の標本誤差率を、産業・規模別に一定限度以内とすることに主眼点がおかれている。

標本事業所の抽出方法及び調査の実施方法は、30人以上規模事業所においては、経済センサスの結果により、全事業所のリストを作成し、これを産業別・事業所規模別に区分し、調査事業所を抽出している。調査の実施方法は郵送またはオンライン方式による自計調査である。5～29人規模事業所は経済センサスの調査区を用いて毎月勤労統計調査基本調査区を設定し、抽出した24調査区について5～29人規模事業所の名簿を作成し、その中から約240事業所を産業別に抽出する二段無作為抽出方法によって抽出している。調査の実施方法は、統計調査員による実地他計調査またはオンラインによる自計調査である。

### 3 用語の説明

1) 常用労働者とは、

- ① 期間を定めずに雇われている者
- ② 1か月以上の期間を定めて雇われている者

のいずれかに該当する者をいう。

2) パートタイム労働者とは、常用労働者のうち、

- ① 1日の所定労働時間が一般の労働者よりも短い者
- ② 1日の所定労働時間が一般の労働者と同じで1週の所定労働日数が一般の労働者よりも少ない者

のいずれかに該当する者をいう。

3) 一般労働者とは、常用労働者のうち、パートタイム労働者でない者をいう。

4) 入職（離職）率とは、前月末労働者数に対する月間に入職（離職）者数の割合（％）である。なお、入職（離職）者には、同一企業内での事業所間の異動者を含む。

5) 現金給与額について

賃金、給与、手当、賞与その他の名称の如何を問わず、労働の対償として使用者が労働者に通貨で支払うもので、所得税、社会保険料、組合費、購買代金等を差し引く前の金額である。退職を事由に労働者に支払われる退職金は、含まれない。

・現金給与総額

以下に述べる きまって支給する給与と特別に支払われた給与の合計額。

・きまって支給する給与（定期給与）

労働協約、就業規則等によってあらかじめ定められている支給条件、算定方法によって支給される給与でいわゆる基本給、家族手当、超過労働手当を含む。

・所定内給与

きまって支給する給与のうち次の所定外給与以外のもの。

・所定外給与（超過労働給与）

所定の労働時間を超える労働に対して支給される給与や、休日労働、深夜労働に対して支給される給与。時間外手当、早朝出勤手当、休日出勤手当、深夜手当等である。

・特別に支払われた給与（特別給与）

労働協約、就業規則等によらず、一時的又は突発的事由に基づき労働者に支払われた給与又は労働協約、

就業規則等によりあらかじめ支給条件、算定方法が定められている給与で以下に該当するもの。

- ①夏冬の賞与、期末手当等の一時金
- ②支給事由の発生が不定期なもの
- ③3か月を超える期間で算定される手当等（6か月分支払われる通勤手当等）
- ④いわゆるベースアップの差額追給分

6) 実労働時間、出勤日数について

労働者が実際に労働した時間数及び実際に出勤した日数。休憩時間は給与支給の有無にかかわらず除かれる。有給休暇取得分も除かれる。

・総実労働時間数

次の所定内労働時間数と所定外労働時間数の合計。

・所定内労働時間数

労働協約、就業規則等で定められた正規の始業時刻と終業時刻の間の実労働時間数。

・所定外労働時間数

早出、残業、臨時の呼出、休日出勤等の実労働時間数。

・出勤日数

業務のため実際に出勤した日数。1時間でも就業すれば1出勤日とする。

7) 雇用について

資料中、「雇用指数」と表示している用語は「常用雇用指数」の意で使用している。

#### 4 調査結果の算定

この調査結果の数値は、調査事業所からの報告をもとに、本県の規模5人以上すべての事業所に対応するように復元して算定したものである。