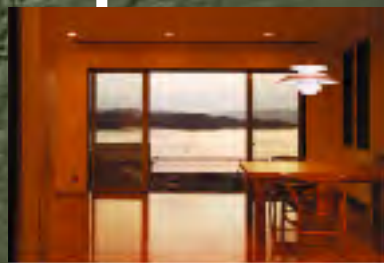


第10回
2005

木造

住宅コンクール 作品集

木の良さを活かした長崎の住宅



主催／長崎県

長崎県木造住宅コンクール作品集

◇審査を終えて

今回のコンクールは第10回を迎えて、全応募作品は73となり、広く定着した感があります。

そのなかで、審査は、

- 1) 長崎の気候・風土・地域の特性に適しているか
- 2) 現在のライフスタイルに適応した機能を持っているか
- 3) 木の良さを活かした木造住宅か

という点を重視しました。学生の特別審査委員5名を加えた第一次審査にて、書類・写真をもとに13作品を選び、入選作品以上として、それらの現地審査を行い、各賞を決定しました。

最優秀賞となったT邸は、長与町の住宅団地内にあり、広く入手した最良の木材による構造・仕上げ・家具を持つ内部空間、土壁・木の格子と大きな切妻屋根の外観、合理的な平面構成、さらに、石と植彩の外構など、完成度の高い現代

民家であると評価されました。

優秀賞のH邸、N邸、K邸の3作品は、それぞれの住まい手の個性とライフスタイル・ステージにあったバランスの良い木造住宅の追求がなされ、他の入選作品より一步優れたものになっていました。

なお、選に漏れた応募作品にも、現代感覚にあふれたものや、和風を前面に打ち出したものなど魅力的なものも多くあり、審査には楽しくも苦労しました。

住宅は、住み手・設計者・施工者の合作であり、住み続けられてよりその価値が高まります。

今後とも、長崎県の木造住宅、まちづくりに貢献する作品が生まれることを期待します。

審査委員長 伴丈 正志

応募状況

- (1) 応募期間 … 平成17年7月1日～10月31日
- (2) 応募概要 … 応募点数 73点

対象となる住宅

- (1) 用途・構造・工法 … 戸建て専用住宅・木造・在来工法
- (2) 規 模 … 延床面積/280m²以下
- (3) 建 設 地 … 長崎県内
- (4) 建 設 時 期 … 平成15年11月 1日～平成17年10月31日の間に完成した住宅

審査委員(順不同)

- 吉原 殖男 … 長崎県ゆとりある住まいづくり推進協議会会長
- 宝蔵寺麻利子 … 住宅金融公庫福岡支店副支店長
- 松川 京子 … (社)長崎県建築士会女性委員
- かくくにこ … シニアライフアドバイザー
- 伴丈 政志 … 長崎総合科学大学建築学科助教授
- 呉 祐一郎 … 長崎県土木部住宅課長
- 学生審査委員 … 大学に通学しており住宅について興味のある人(5名)

表彰

- ◎ 最 優 秀 賞 ……………… 1点
- ◎ 優 秀 賞 ……………… 3点
- ◎ 入 賞 ……………… 9点

◇主 催 長 崎 県

◇後援団体

NBC長崎放送/KTNテレビ長崎/NCC長崎文化放送/NIB長崎国際テレビ/NHK長崎放送局/(株)長崎新聞社/(社)長崎県木材組合連合会/(社)長崎県建築士会/(社)長崎県建築設計事務所協会/(社)長崎県建設業協会/(社)長崎県中小建設業協会/(社)長崎県工務店連合会/長崎県住宅供給公社/(財)長崎県住宅・建築総合センター

CONTENTS



最優秀賞

T 邸
〈長与町〉

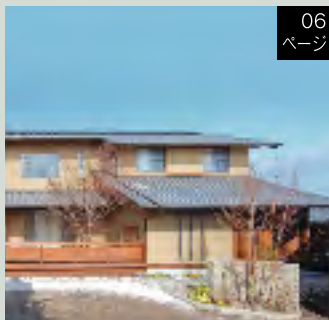


04
ページ

郊外住宅地に建つ最良の材質
と空間を追求した風格のある
現代木造民家

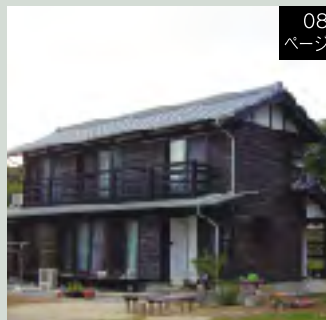
優秀賞

〈3点〉



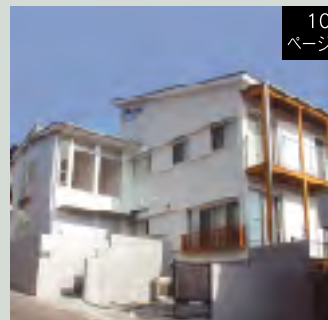
06
ページ

H 邸 〈深江町〉



08
ページ

N 邸 〈大村市〉



10
ページ

K 邸 〈長崎市〉

入賞

〈9点〉



12
ページ

O 邸 〈長与町〉



13
ページ

S 邸 〈北有馬町〉



14
ページ

Y 邸 〈北有馬町〉



15
ページ

I 邸 〈島原市〉



16
ページ

A 邸 〈長崎市〉



17
ページ

K 邸 〈新上五島町〉



18
ページ

I 邸 〈佐世保市〉



19
ページ

H 邸 〈諫早市〉



20
ページ

Y 邸 〈長崎市〉

(註) 各賞内の掲載順序は、
コンテスト応募受付の
順序による。

最優秀賞

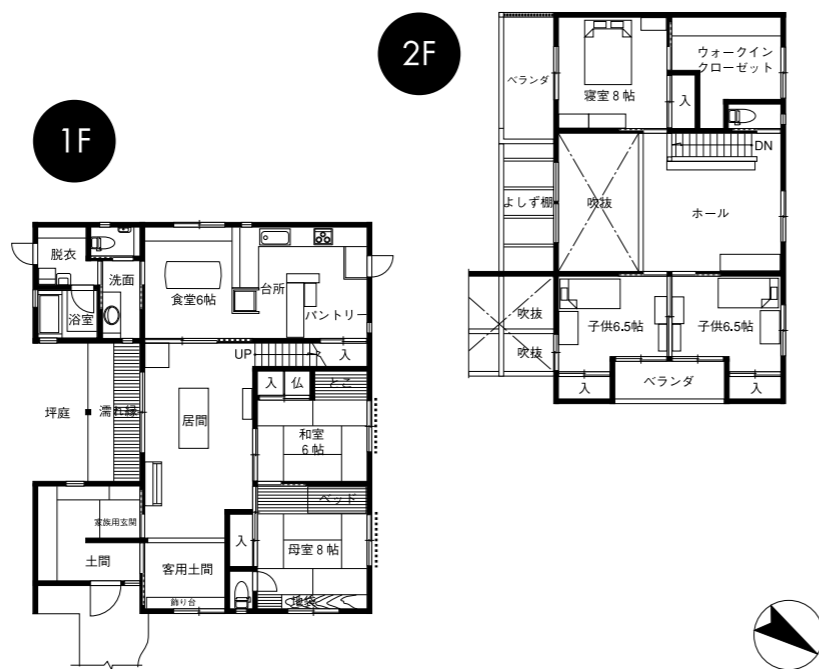
郊外住宅地に建つ最良の材質と空間を追求した
風格のある現代木造民家



長与町 T邸

Data

- 設計者 ■ 梵建築工房
- 施工者 ■ 長崎船舶装備 株式会社
- 建設地 ■ 西彼杵郡長与町
- 敷地面積 ■ 260.42m²
- 1階床面積 ■ 122.76m²
- 2階床面積 ■ 78.52m²
- 延床面積 ■ 201.28m²



玄関土間より居間、食堂方向



洗面から脱衣、浴室方向



玄関土間より居間吹き抜け方向



住宅の特徴

この住宅は、現時点で考え得るできるだけ最良の素材と工法によって、現代の民家を造ろうとしたものです。

構造材は100%国産の杉：飢肥（オビ）赤杉を用い、材のセンターに芯を持った、なおかつ乾燥方法にも細心の注意を払った気乾材としています。仕上げ材についても木材にはこだわり、床は樹齢300年の目の詰まった土佐榎・水廻りに能登ヒバ・2階の踏み上げ天井には相生杉の赤身を使用しています。日本の木を守ろうと意欲的な神戸・木童の姿勢にオーナーともども触発されて、その全面的協力を得て完成しました。床のオイル拭きには桐油を採用しています。

断熱材は羊毛ウールを充填し、小屋裏は現場発泡のウレタンフォーム+和瓦の通気工法を採用し、暑い夏の現場でも比較的涼しく、断熱性能の高さを体感しました。

暖房はベタ基礎内にヒーターを打ち込んだ夜間蓄熱式の低

温床暖房で、大きな吹き抜けの快適性を保証しています。

その他内外の壁は火山灰—シラスを利用した天然の土壁で仕上げています。竣工後の気密テストも良好で、高断熱・ゼロ有害物質の良質な住宅を作り上げる事ができました。



優秀賞

家族間の交流を促しながら
機能的で伝統的な姿をもつ木造住宅



深江町 日邸



和室



トイレ



玄関



キッチン～リビング

Data

設計者 ■ 浜松建設 一級建築士事務所

施工者 ■ 株式会社 浜松建設

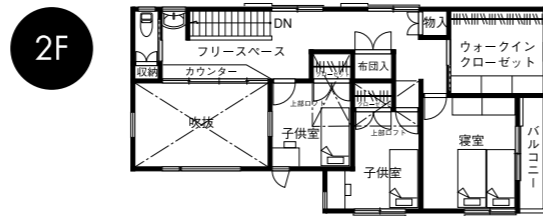
建設地 ■ 南高来郡深江町

敷地面積 ■ 694.20m²

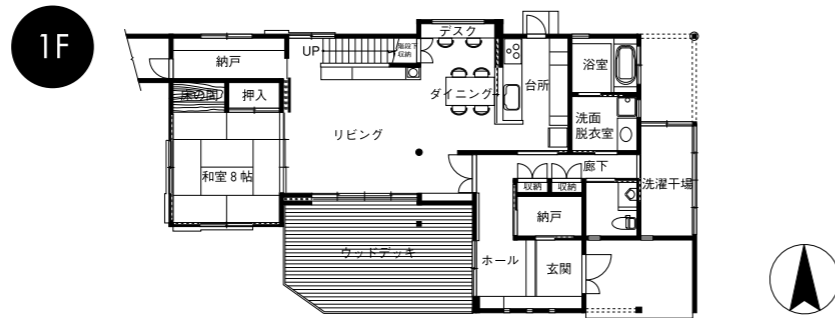
1階床面積 ■ 115.80m²

2階床面積 ■ 68.86m²

延床面積 ■ 184.66m²



2F



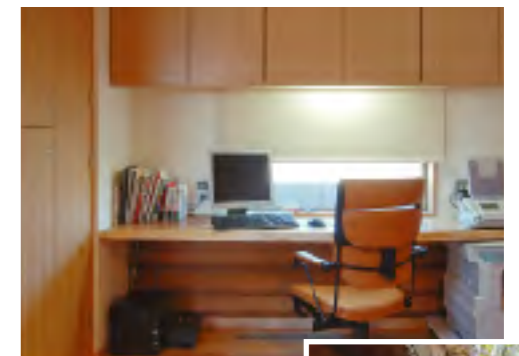
1F

住宅の特徴

玄関を入るとトップライトからの光がステンドグラスを通して温かくお客様を迎えてくれます。

リビングに面したウッドデッキは窓を開けると1つの空間として利用できシンボルツリーのもみじを愉しめます。

家族のライフスタイルを配慮した間取りの中にコミュニケーションも忘れない機能的な木造住宅です。



優秀賞

住み手と施工者が一体となり
地元の木を使って知恵を引き継いだ家



大村市 N邸

Data

設計者 ■ 松田末信建築設計事務所

施工者 ■ 池上 算規

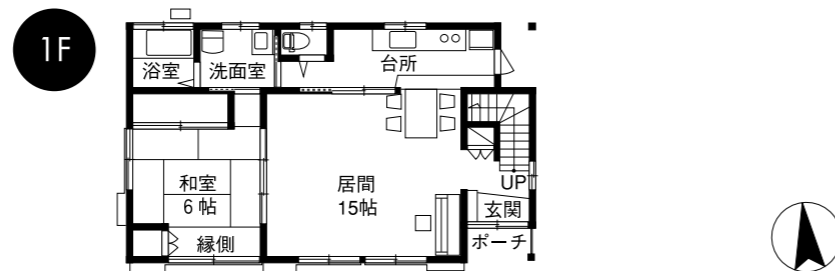
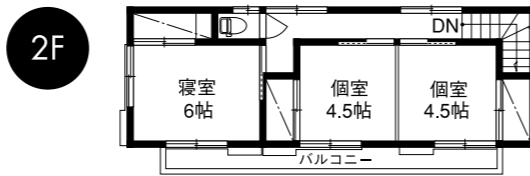
建設地 ■ 大村市西部町

敷地面積 ■ 490.00m²

1階床面積 ■ 66.00m²

2階床面積 ■ 40.00m²

延床面積 ■ 106.00m²



1階和室側より玄関に向かって（居間）



1階居間の丸太柱と、一番大きな梁



1階居間より和室に向かって

住宅の特徴

この気候風土で数十年育った木は、ここで利用してこそ最大限の能力を発揮すると考え、木材は諫早の山主さんの協力を得て「伐り旬」で伐採、数か月の「葉枯らし」をしました。

施工は伝統工法の技を持つ大工さんをお願いし、木の柔軟性や強さが活きるよう金物を使わない木組みの構造にしました。防虫・防水・類焼防止のために外壁は焼き杉にしました。

昔から受け継いできた家造りの様々な知恵を実践し、木材をはじめ壁土など材料の殆どを地元で調達した結果、昔ながらの快適な家が完成しました。



外壁の焼き杉のアップ。自分たちで焼きました。



優秀賞

木と鉄の混構造をもち眺望と交流を楽しめる
現代的な2世帯住宅



長崎市 K邸



ロフト見上げ



階段ホール外観



ロフトより居間を見る



玄関ホール見上げ

Data

設計者 ■ 大草建築 デザイン室

施工者 ■ 平石建設 株式会社

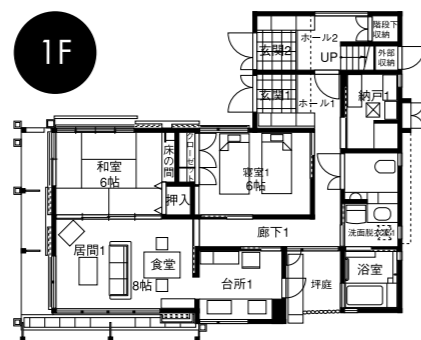
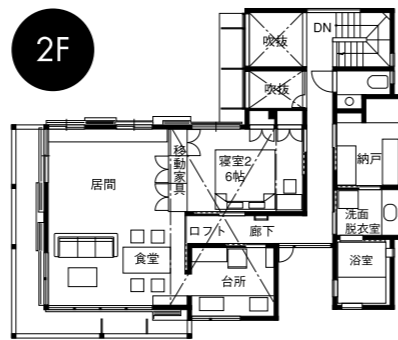
建設地 ■ 長崎市城山台

敷地面積 ■ 206.00m²

1階床面積 ■ 84.00m²

2階床面積 ■ 79.00m²

延床面積 ■ 163.00m²



住宅の特徴

1. 眺望を生活に取り組んだ住宅

この住宅は、雑壇型に造成された斜面市街地の中に位置して、東南方向に長崎市街が俯瞰される眺望に恵まれた2世帯の住宅です。1, 2階共、廊下ではこの眺望に向かって進み、居間には眺望を楽しめる大きな開口部を設け、光と風を取り入れています。

2. 世帯間の交流がある空間

1階に親世帯、2階に子世帯の構成としながら、玄関のスリットや吹き抜け、駐車スペース（将来子供の遊び場）と親世帯の和室との一体化に世帯間の交流を図りました。

3. 景観への配慮

生活ゾーンと水回りゾーンを大小の片流れの屋根構成として傾斜地の景観になじませ、玄関のアルミスパンドレルの外壁と大きな開口により均質な通りに住宅の特徴を持たせました。

4. ロフト空間の活用

2階の居間はロフトと吹き抜けで連続し、ロフトは木製のルーバー天井として小屋裏を通じた通風や採光をとりながら木の素材感により室内環境の向上を図っています。

5. 木構造の可能性

吹き抜けの登梁には木の部材断面を小さくし、たわみを補強するためスチールの張弦構造との混構造として、木とスチールの構造の特性を組み合わせ木構造に新しい可能性を求めました。



入賞



西側の大村湾の眺望を楽しむ平面構成をもった住まい

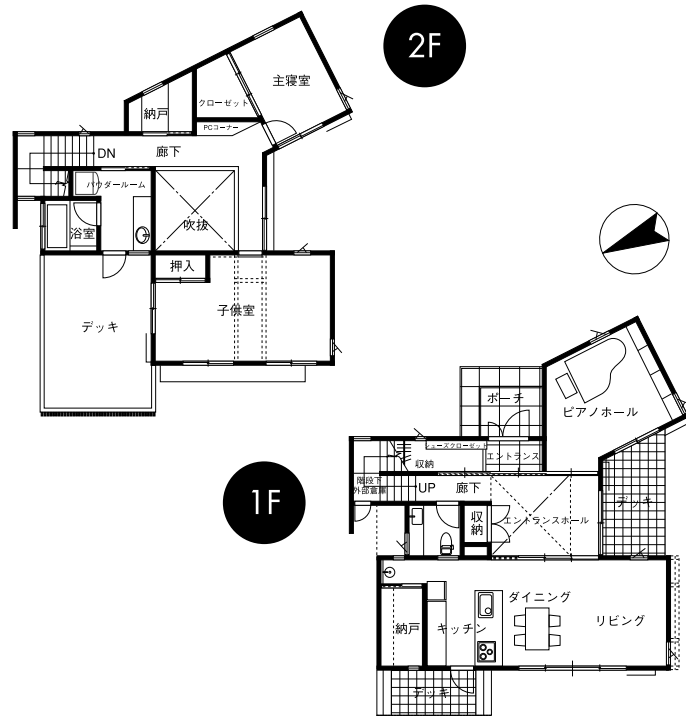


長与町 O邸



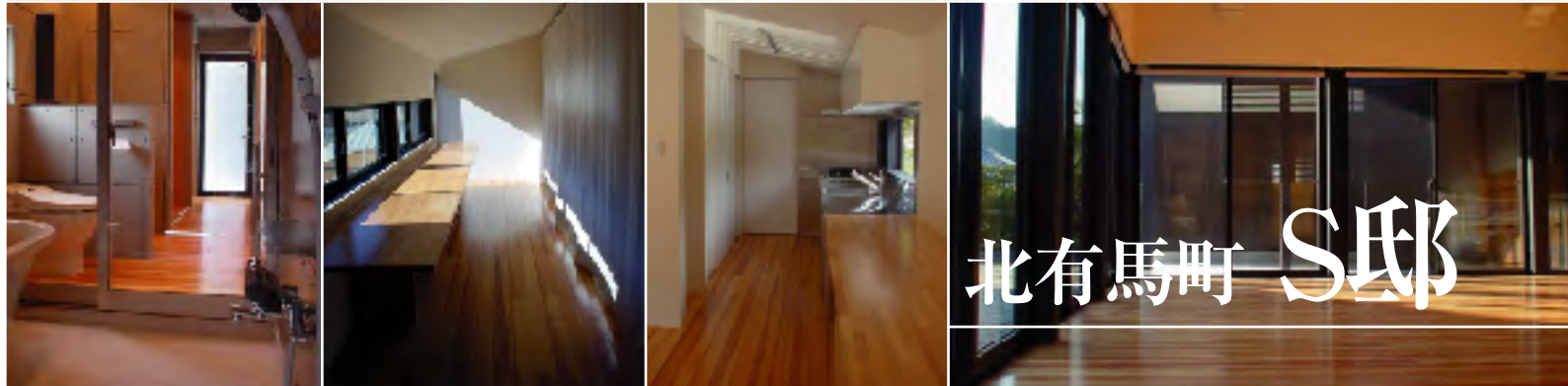
Data

- 設計者 ■ 株式会社 ケイス
- 施工者 ■ 有限会社 エステート住宅総合
- 建設地 ■ 西彼杵郡長与町
- 敷地面積 ■ 363.00m²
- 1階床面積 ■ 77.00m²
- 2階床面積 ■ 63.00m²
- 延床面積 ■ 140.00m²



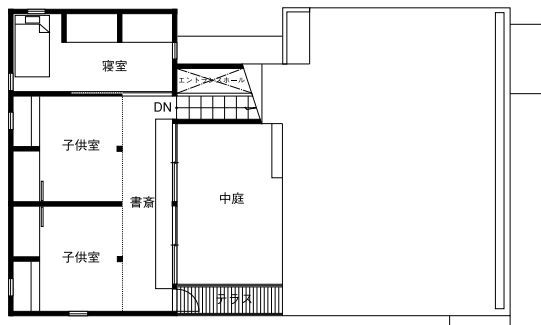


ガラスとスチールを木で包んだ片流れ屋根の現代的な住まい

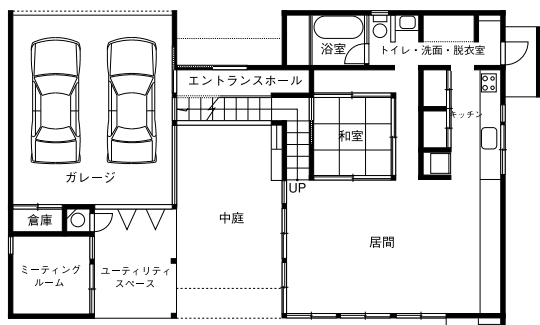


北有馬町 S邸

2F



1F



Data

- 設計者 ■ A.A.i.D(株)
いのう建設デザイン室
- 施工者 ■ いのう建設
- 建設地 ■ 南高来郡北有馬町
- 敷地面積 ■ 330.00m²
- 1階床面積 ■ 89.00m²
- 2階床面積 ■ 61.00m²
- 延床面積 ■ 150.00m²

入賞



北有馬町 Y邸

Data

設計者 ■ A.A.i.D(株)
いのうゑ建設デザイン室

施工者 ■ いのうゑ建設

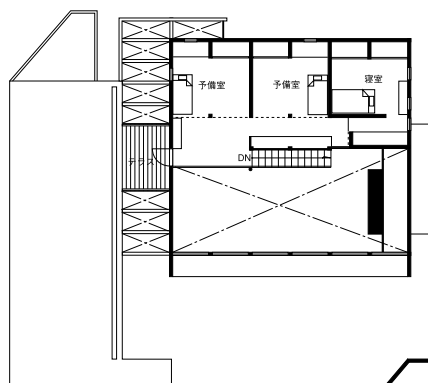
建設地 ■ 南高来郡北有馬町

敷地面積 ■ 340.00m²

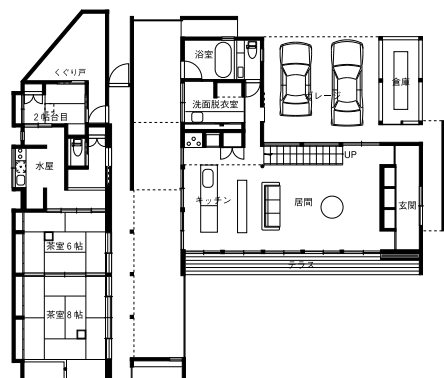
1階床面積 ■ 155.00m²

2階床面積 ■ 59.00m²

延床面積 ■ 214.00m²



2F



1F



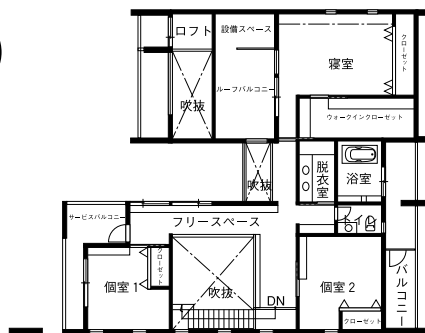


家族とゲストを活かす空間構成をもった都市的な住まい



島原市 I 邸

2F



1F



Data

設計者 ■ インターメディア
一級建築士事務所

施工者 ■ (株)吉川組

建設地 ■ 島原市内

敷地面積 ■ 400.52m²

1階床面積 ■ 138.35m²

2階床面積 ■ 119.47m²

延床面積 ■ 257.82m²

入賞

家族の息づかいを感じる吹き抜けを多くもつ郊外住宅地の住まい



Data

設計者 ■ 浜松建設
一級建築士事務所

施工者 ■ (株)浜松建設

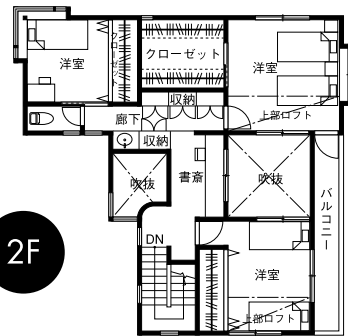
建設地 ■ 長崎市戸石町

敷地面積 ■ 208.00m²

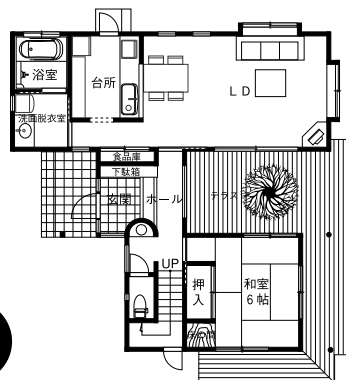
1階床面積 ■ 69.49m²

2階床面積 ■ 68.32m²

延床面積 ■ 137.81m²



2F



1F

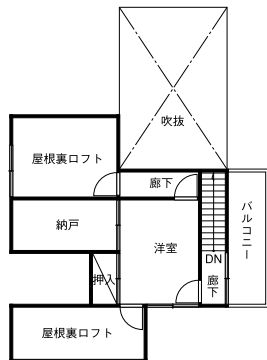


豊かな自然との交流を楽しめる
シンプルで快適な住まい

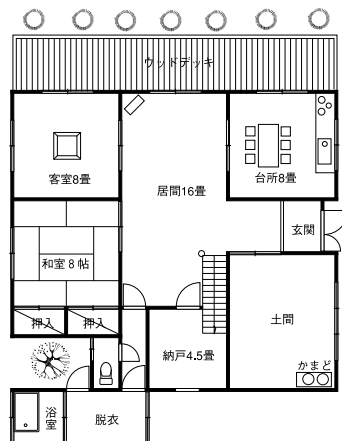
入賞



新上五島町 K邸



1F



Data

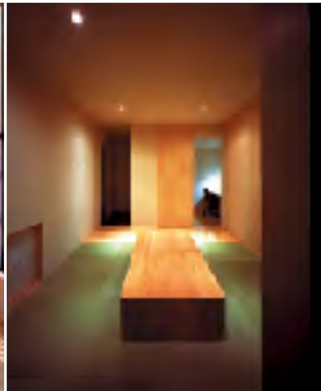
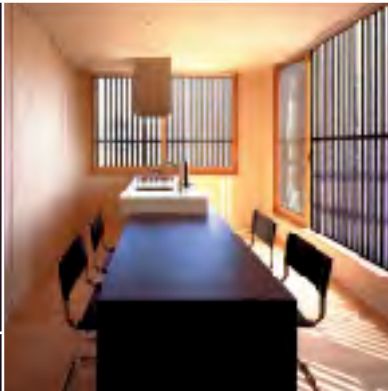
- 設計者 ■ 窄口建設設計部
- 施工者 ■ 窄口建設
- 建設地 ■ 南松浦郡新上五島町
- 1階床面積 ■ 123.11m²
- 2階床面積 ■ 28.27m²
- 延床面積 ■ 151.38m²

入賞

木のルーバーで全体を覆った前衛的で箱形の現代的な住まい



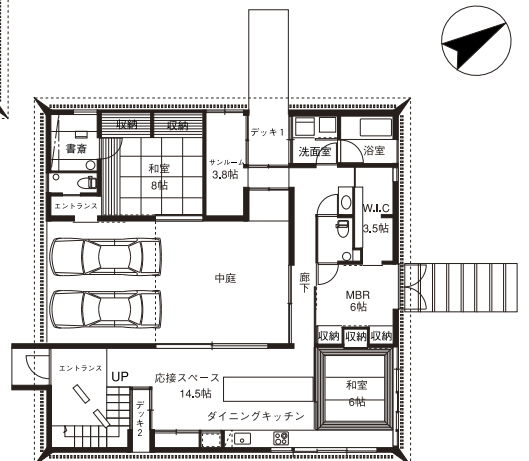
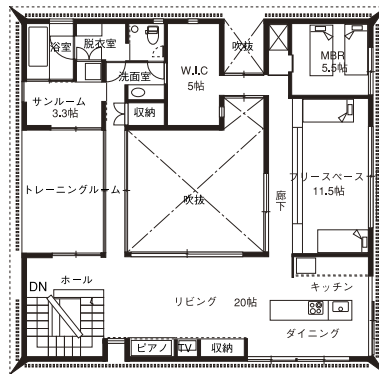
佐世保市 I 邸



Photograph Copyright © 2005 Tsuchikawa Takahiro

Data

- 設計者 ■ 木本 功次郎
K's Gallery
- 施工者 ■ K&E九州支店
- 建設地 ■ 佐世保市中通町
- 敷地面積 ■ 1228.59m²
- 1階床面積 ■ 119.79m²
- 2階床面積 ■ 125.99m²
- 延床面積 ■ 245.78m²

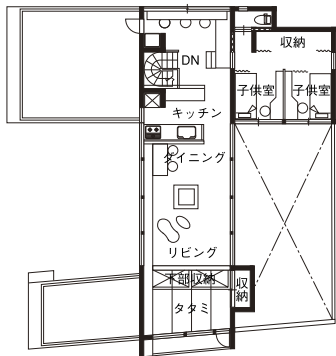




室内に特徴のある居場所とそれらを組み合わせた立体的な住まい



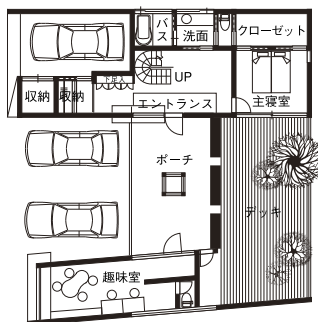
諫早市 H邸



2F



1F



Data

設計者 ■ 有限会社 アトリエ・チンク 建築研究所

施工者 ■ (有)本多工務店

建設地 ■ 諫早市宗方町

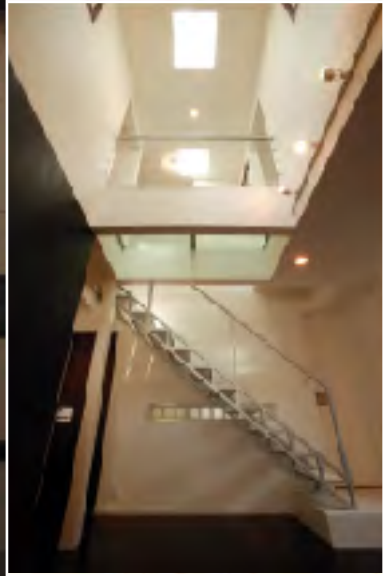
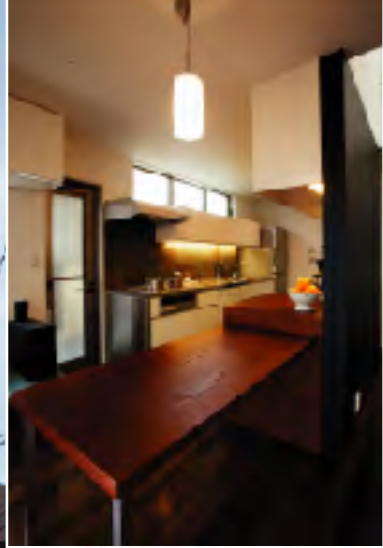
敷地面積 ■ 296.42m²

1階床面積 ■ 91.71m²

2階床面積 ■ 80.34m²

延床面積 ■ 172.05m²

入賞



長崎市 Y邸

敷地のレベル・建物の各細部を活かした機能的で都市的な住まい

Data

設計者 ■ DesignWorks Ikeshita
1級建築士事務所

施工者 ■ DesignWorks
池下建設(有)

建設地 ■ 長崎市弥生町

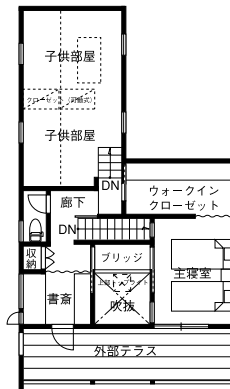
敷地面積 ■ 117.26m²

1階床面積 ■ 77.28m²

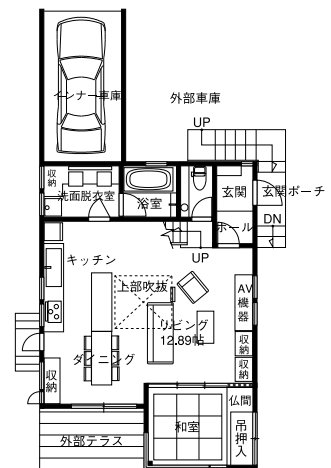
2階床面積 ■ 52.05m²

延床面積 ■ 129.33m²

2F



1F





2 0 0 5 木 造 住 宅 コ ン ク ー ル 応 募 作 品





2 0 0 5 木 造 住 宅 コ ン ク ー ル 応 募 作 品



木の良さを活かした長崎の住宅
長崎県木造住宅コンクール作品集
2005 第10回



■発行：2006年3月
(財)長崎県住宅・建築総合センター
〒850-0035 長崎市元船町17-1(長崎県大波止ビル2F)TEL.095-825-6944

■編集：長崎県土木部住宅課 ■印刷：日本紙工印刷(株)