

# 新幹線

## 1 九州新幹線西九州ルート

問合せ先 新幹線事業対策室

日本最西端に位置する観光立県「ながさき」を「交流人口」の拡大により活性化し、県勢の発展を図るために、新幹線整備により高速鉄道ネットワークを確立し、主要都市との時間・距離の短縮を図ります。

西九州ルートは、令和4(2022)年度に武雄温泉駅において在来線特急と新幹線を乗り換える対面乗換方式により開業する予定です。

長崎県は、新大阪まで直通し、全国の新幹線ネットワークにつながることで、西九州地域の発展に寄与する全線フル規格の早期実現を目指しています。



### ■新鳥栖～博多 約26km フル規格

鹿兒島ルート供用

### ■武雄温泉～新鳥栖 約51km 整備方式検討中

※フル規格による整備を要望

### ■長崎～武雄温泉 約66km フル規格

平成24年6月29日許可

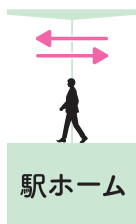
西九州ルート開業PR  
キャッチコピー・ロゴマーク



ふらり長崎 それもいい

### 対面乗換方式

対面乗換とは、新幹線と在来線特急を同じホームで乗り換えることです。



新幹線

駅ホーム

在来線特急



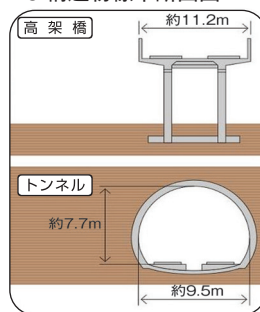
### 【事業の概要】

- 区間: 武雄温泉・長崎間
- 工事延長: 約67km(取付部含む)
- 経過地: 武雄市、嬉野市、東彼杵町、大村市、諫早市、長崎市
- 駅: 武雄温泉駅、嬉野温泉(仮称)駅、新大村(仮称)駅、諫早駅、長崎駅
- 設計基準: 設計最高速度 260km/h  
最小曲線半径 4,000m  
最急勾配 30%  
軌間 1,435mm  
電車線の電圧 25,000V(交流)

- 事業主体: (独)鉄道建設・運輸施設整備支援機構
- 事業期間: 平成19年度～令和4年度(予定)
- 総事業費: 約6,197億円
- 主要な構造物

5.3km(7.9%)	切取、盛土
7.1km(10.6%)	橋りょう
13.6km(20.3%)	高架橋
41.0km(61.2%)	トンネル

### 10. 構造物標準断面図



## ○長崎県内の工事の進捗状況

長崎県内では、土木工事や駅舎等の建築工事、軌道工事、電気工事など、令和4（2022）年度の開業に向けて様々な工事が着実に進められています。

### 土木工事

長崎県内における土木工事の進捗は、令和2年3月末時点で完成率96%に達しています。



諫早市 宇都橋りょう(R2.4撮影)



長崎市 宝町橋りょう(R2.4撮影)

### 建築工事

新大村（仮称）駅や諫早駅の駅舎については、鋭意、工事が進められています。長崎駅の駅舎については、令和2年夏ごろから、本格的に工事が始まる予定です。

#### 【各駅の完成イメージと進捗状況】

画像提供：鉄道・運輸機構



新大村（仮称）駅



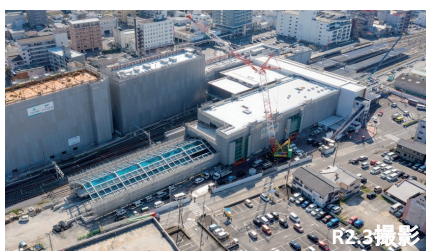
諫早駅



長崎駅



R2.3撮影



R2.3撮影



R2.3撮影

### 軌道・電気工事

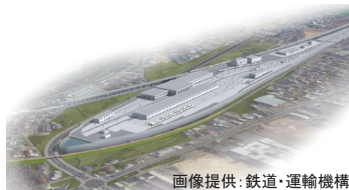
土木工事が完成したところから、順次、軌道工事や電気工事が進められています。



大村市内の進捗状況(R2.3撮影)

### 大村車両基地

基地の造成工事が終わり、基地内の建物や設備の工事が進められています。



画像提供：鉄道・運輸機構

完成イメージ



大村車両基地の進捗状況(R2.3撮影)