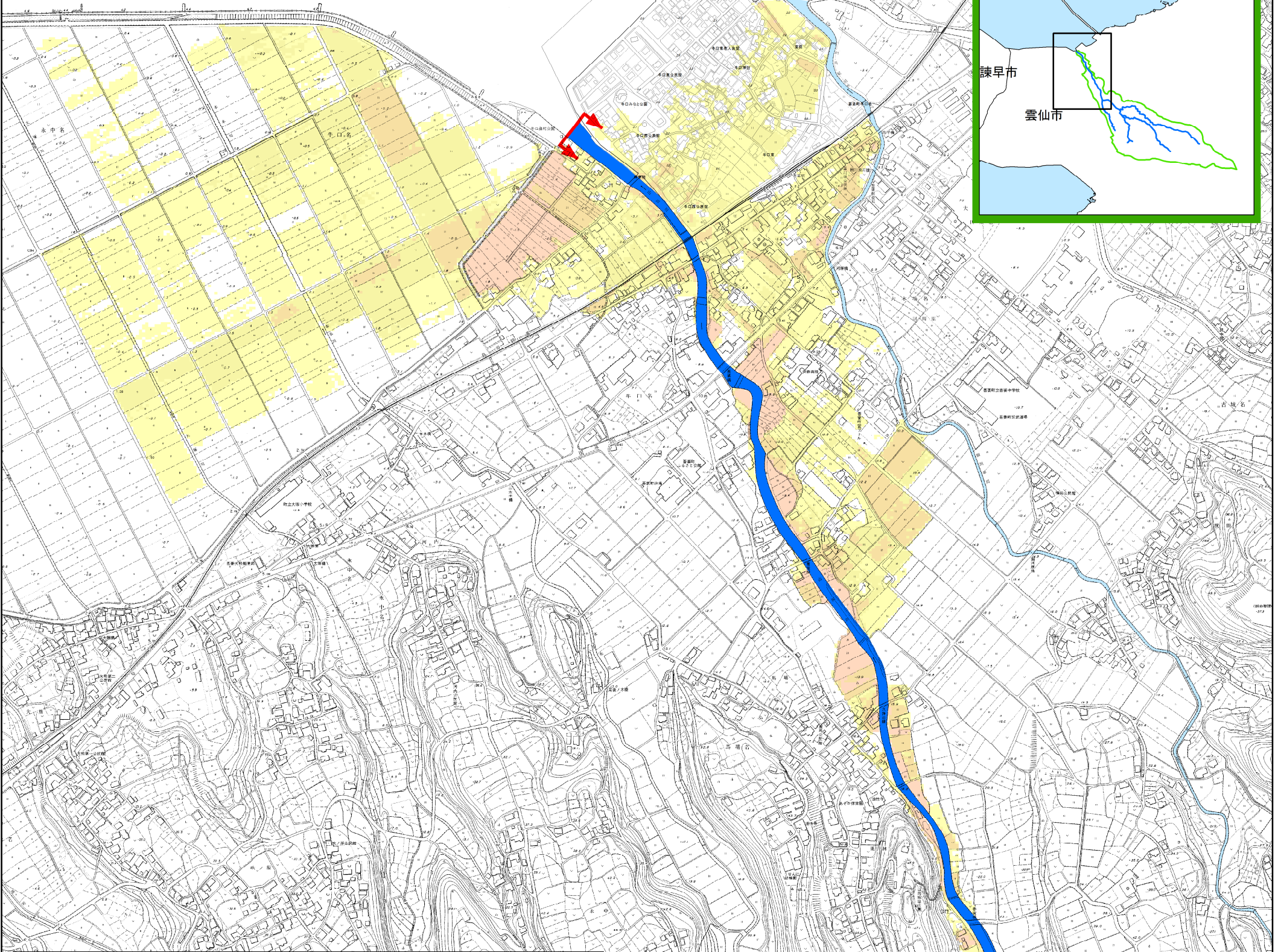
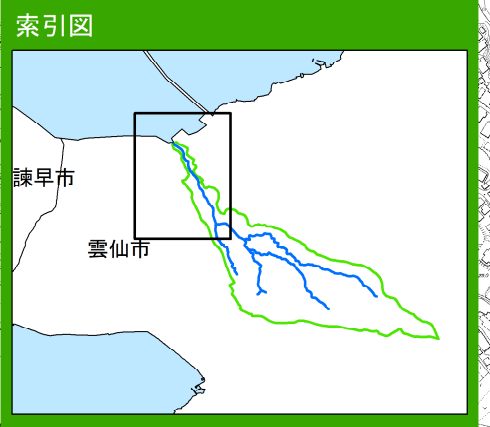
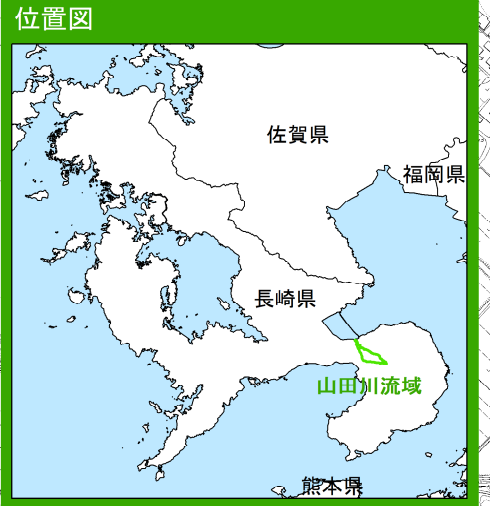
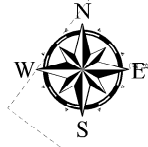


本明川水系山田川洪水浸水想定区域図【想定最大規模】

0 100 200 400 600 800 1,000 m



1. 説明文

- (1) この図は、本明川水系山田川の水位周知区間について、水防法の規定により指定された想定し得る最大規模の降雨による洪水浸水想定区域、浸水した場合に想定される水深を表示した図面です。
- (2) この洪水浸水想定区域図は、指定時点の山田川の河道（及び洪水調節施設）の整備状況を勘案して、想定し得る最大規模の降雨に伴う洪水により山田川が氾濫した場合の浸水の状況をシミュレーションにより予測したものです。
- (3) なお、このシミュレーションの実施にあたっては、支川の決壊による氾濫、シミュレーションの前提となる降雨を越える規模の降雨による氾濫、高潮及び内水による氾濫等を考慮していませんので、この洪水浸水想定区域に指定されていない区域においても浸水が発生する場合や、想定される水深が実際の浸水深と異なる場合があります。

※注）水位周知区間以外については、溢水・越水のみを考慮しています。

2. 基本事項等

- | | |
|-----------------|------------------------------|
| (1) 作成主体 | 長崎県島原振興局 |
| (2) 指定年月日 | 令和2年4月7日 |
| (3) 告示番号 | 長崎県告示第314号 |
| (4) 指定の根拠法令 | 水防法（昭和24年法律第193号）第14条第1項 |
| (5) 対象となる水位周知河川 | 本明川水系山田川（実施区間） |
| | 左岸：長崎県吾妻町布江名字坂口1255番地先から海まで |
| | 右岸：長崎県吾妻町布江名字鳴子田1076番地先から海まで |
| (6) 指定の前提となる降雨 | 山田川流域の12時間の総雨量940mm |
| (7) 関係市町村 | 雲仙市 |

凡例

浸水した場合に想定される水深
(ランク別)

- 0.3m未満の区域
- 0.3m～0.5m未満の区域
- 0.5m～1.0m未満の区域
- 1.0m～3.0m未満の区域
- 3.0m～5.0m未満の区域
- 5.0m～10.0m未満の区域
- 10.0m～20.0m未満の区域
- 20.0m以上の区域

浸水想定区域の指定の対象となる水位周知河川