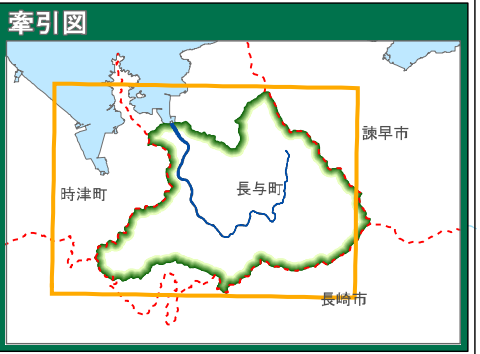
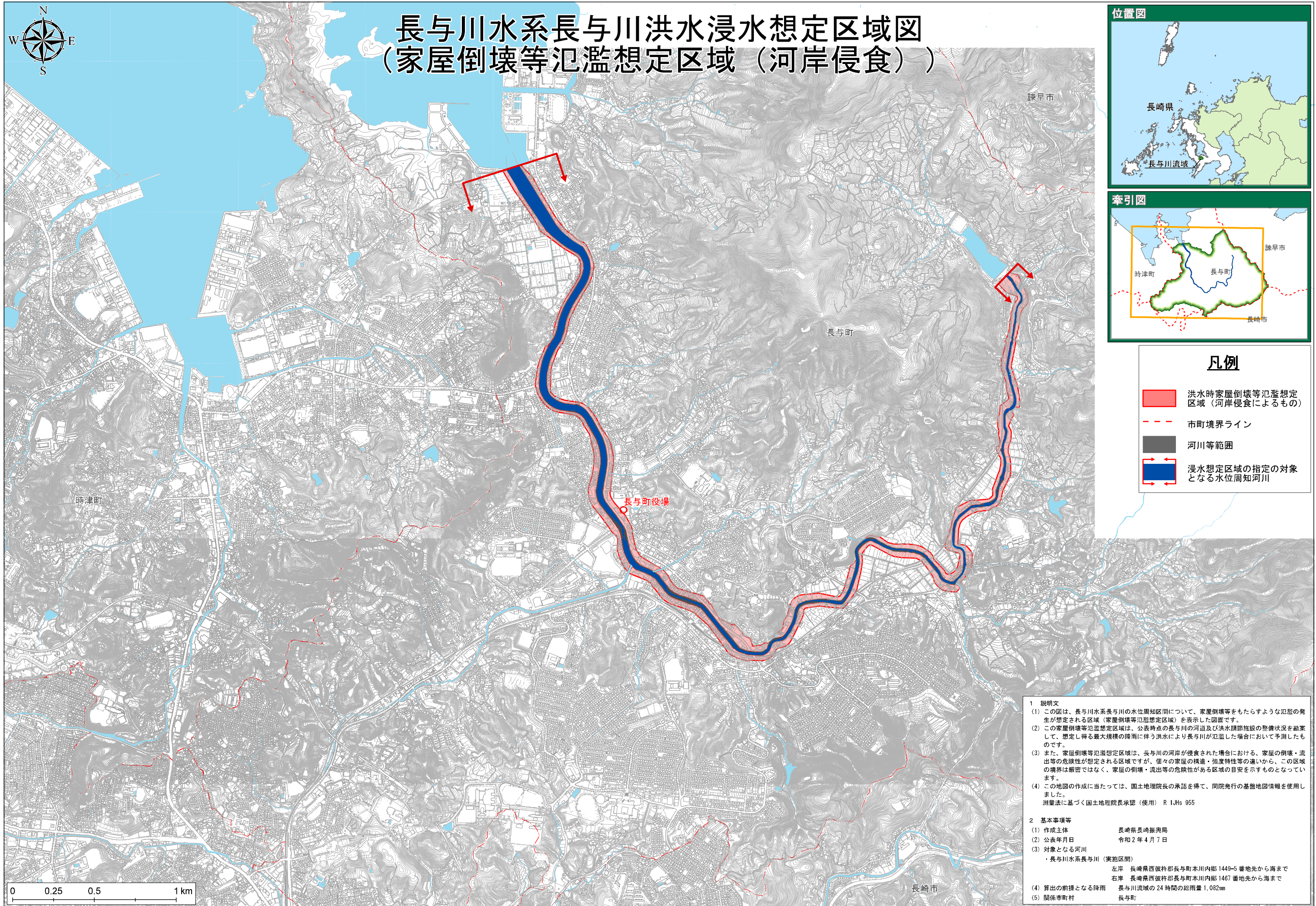


長与川水系長与川洪水浸水想定区域図 (家屋倒壊等氾濫想定区域 (河岸侵食))



凡例

- 洪水時家屋倒壊等氾濫想定区域 (河岸侵食によるもの)
- 市町境界ライン
- 河川等範囲
- 浸水想定区域の指定の対象となる水位周知河川

1 説明文

- (1) この図は、長与川水系長与川の水位周知区間について、家屋倒壊等をもたらすような氾濫の発生が想定される区域 (家屋倒壊等氾濫想定区域) を表示した図面です。
- (2) この家屋倒壊等氾濫想定区域は、公表時点の長与川の河道及び洪水調節施設の整備状況を勘案して、想定し得る最大規模の降雨に伴う洪水により長与川が氾濫した場合において予測したものです。
- (3) また、家屋倒壊等氾濫想定区域は、長与川の河岸が侵食された場合における、家屋の倒壊・流出等の危険性が想定される区域ですが、個々の家屋の構造・強度特性等の違いから、この区域の境界は厳密ではなく、家屋の倒壊・流出等の危険性がある区域の目安を示すものとなっています。
- (4) この地図の作成に当たっては、国土地理院長の承認を得て、同院発行の基礎地図情報を使用しました。
測量法に基づく国土地理院長承認 (使用) R 1Jhs 955

2 基本事項等

- (1) 作成主体 長崎県長崎振興局
- (2) 公表年月日 令和2年4月7日
- (3) 対象となる河川
・長与川水系長与川 (実施区間)
左岸 長崎県西彼杵郡長与町本川内郷 1449-5 番地先から海まで
右岸 長崎県西彼杵郡長与町本川内郷 1467 番地先から海まで
- (4) 算出の前提となる降雨 長与川流域の24時間の総雨量 1,082mm
- (5) 関係市町村 長与町

