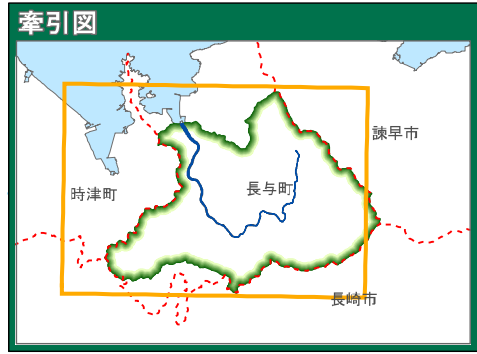
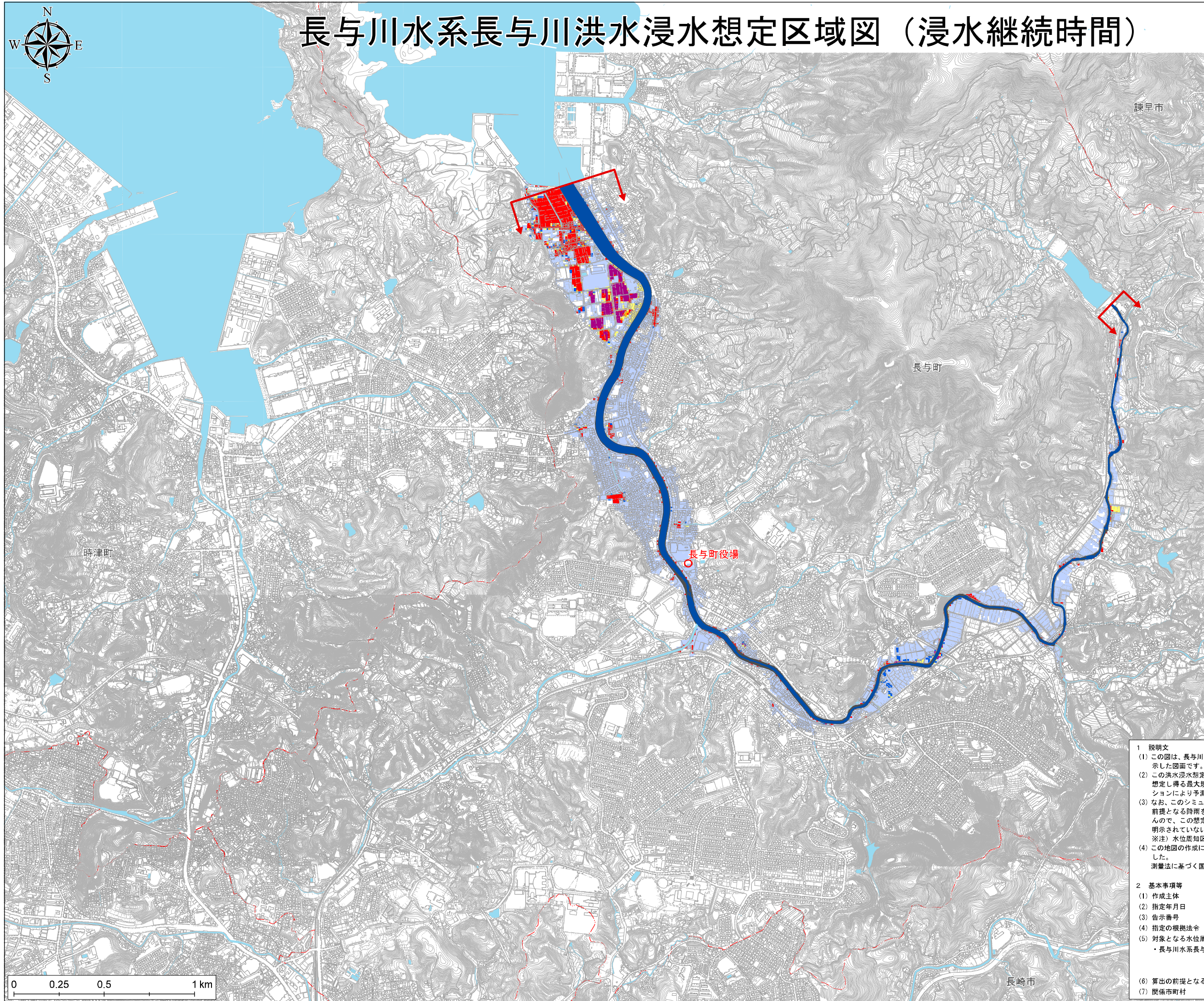
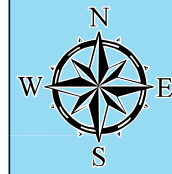


# 長与川水系長与川洪水浸水想定区域図（浸水継続時間）



**凡例**  
浸水継続時間（浸水深0.5m以上）  
（ランク別）

	3時間未満の区域
	3時間～6時間未満の区域
	6時間～12時間未満の区域
	12時間～18時間未満の区域
	18時間～24時間未満の区域
	24時間～48時間未満の区域
	市町境界ライン
	河川等範囲
	浸水想定区域の指定の対象となる水位周知河川

**1 説明文**

(1) この図は、長与川水系長与川の水位周知区間について、水防法の規定に基づき浸水継続時間を表示した図面です。

(2) この洪水浸水想定区域図は、公表時点の長与川の河道及び洪水調節施設の整備状況を勘案して、想定し得る最大規模の降雨に伴う洪水により長与川が氾濫した場合の浸水の状況をシミュレーションにより予測したものです。

(3) なお、このシミュレーションの実施にあたっては、支川の決壊による氾濫、シミュレーションの前提となる降雨を超える規模の降雨による氾濫、高潮及び内水による氾濫等を考慮していませんので、この想定される浸水継続時間が実際の浸水継続時間と異なる場合や、浸水継続時間が明示されていない区域においても浸水が発生する場合があります。  
※注）水位周知区間以外については、溢水・越水のみを考慮しています。

(4) この地図の作成に当たっては、国土地理院長の承認を得て、同院発行の基盤地図情報を使用しました。  
測量法に基づく国土地理院長承認（使用） R 1Jhs 955

**2 基本事項等**

(1) 作成主体	長崎県長崎振興局
(2) 指定年月日	令和2年4月7日
(3) 告示番号	長崎県告示第315号
(4) 指定の根拠法令	水防法（昭和24年法律第193号）第14条第2項
(5) 対象となる水位周知河川	長与川水系長与川（実施区間） 左岸 長崎県西彼杵郡長与町本川内郷1449-5番地先から海まで 右岸 長崎県西彼杵郡長与町本川内郷1467番地先から海まで
(6) 算出の前提となる降雨	長与川流域の24時間の総雨量1,082mm
(7) 関係市町村	長与町

