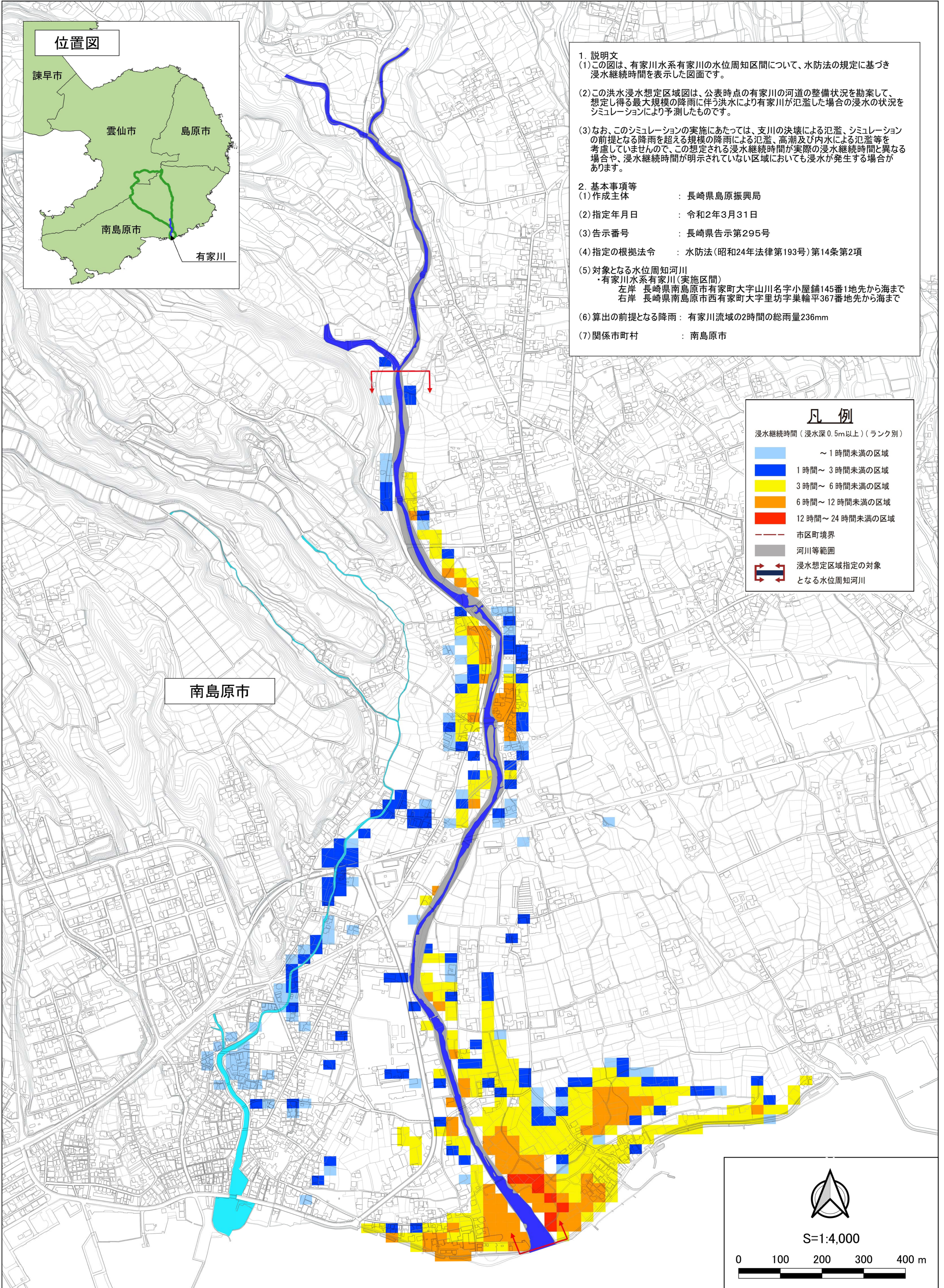
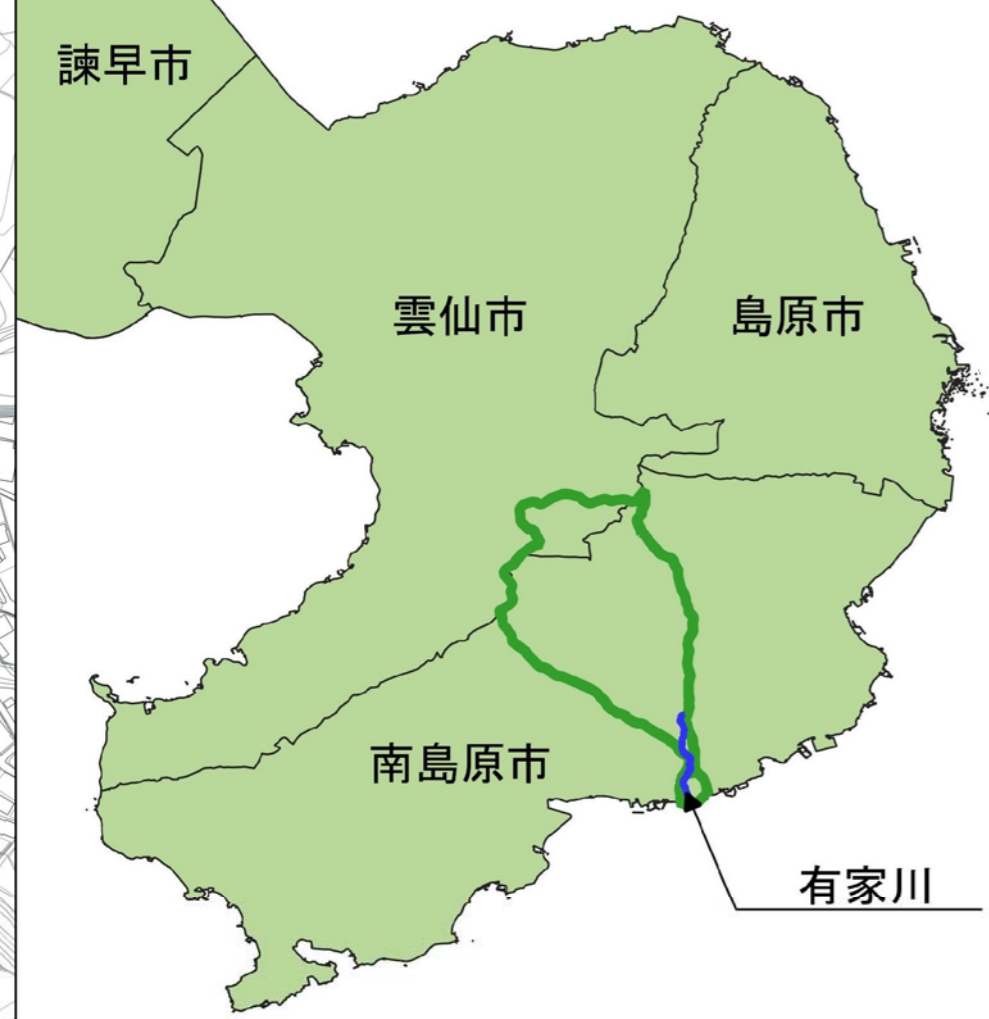


有家川水系有家川洪水浸水想定区域図（浸水継続時間）



位置図



1. 説明文
 - (1)この図は、有家川水系有家川の水位周知区間について、水防法の規定に基づき浸水継続時間を表示した図面です。
 - (2)この洪水浸水想定区域図は、公表時点の有家川の河道の整備状況を勘案して、想定し得る最大規模の降雨に伴う洪水により有家川が氾濫した場合の浸水の状況をシミュレーションにより予測したものです。
 - (3)なお、このシミュレーションの実施にあたっては、支川の決壊による氾濫、シミュレーションの前提となる降雨を超える規模の降雨による氾濫、高潮及び内水による氾濫等を考慮していませんので、この想定される浸水継続時間が実際の浸水継続時間と異なる場合や、浸水継続時間が明示されていない区域においても浸水が発生する場合があります。
2. 基本事項等
 - (1)作成主体 : 長崎県島原振興局
 - (2)指定年月日 : 令和2年3月31日
 - (3)告示番号 : 長崎県告示第295号
 - (4)指定の根拠法令 : 水防法(昭和24年法律第193号)第14条第2項
 - (5)対象となる水位周知河川
 ・有家川水系有家川(実施区間)
 左岸 長崎県南島原市有家町大字山川名字小屋舗145番1地先から海まで
 右岸 長崎県南島原市西有家町大字里坊字巢輪平367番地先から海まで
 - (6)算出の前提となる降雨: 有家川流域の2時間の総雨量236mm
 - (7)関係市町村 : 南島原市

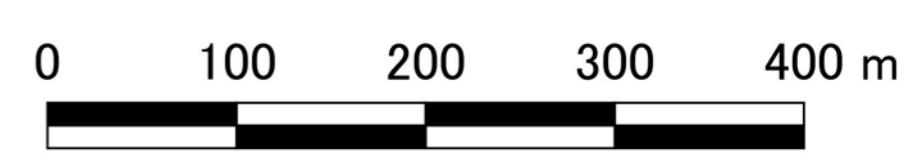
凡例

- 浸水継続時間（浸水深0.5m以上）（ランク別）
- ～1時間未満の区域
 - 1時間～3時間未満の区域
 - 3時間～6時間未満の区域
 - 6時間～12時間未満の区域
 - 12時間～24時間未満の区域
 - 市区町境界
 - 河川等範囲
 - 浸水想定区域指定の対象となる水位周知河川

南島原市



S=1:4,000



「この地図の作成にあたっては、南島原市の承認を得て使用した。」